



ក្រសួងសេដ្ឋកិច្ច និងហិរញ្ញវត្ថុ  
លេខ.....សហវ/សវស

ព្រះរាជាណាចក្រកម្ពុជា  
ជាតិ សាសនា ព្រះមហាក្សត្រ

## ការអនុវត្តថវិការដ្ឋ

### State Budget execution

### ប្រចាំខែកក្កដា ឆ្នាំ២០២៣

ល.រ មាតិកា

ទំព័រ

- ១ សេចក្តីសង្ខេបស្តីពីការអនុវត្តថវិកា
- ២ តារាងទី១ ÷ ប្រតិបត្តិការហិរញ្ញវត្ថុរដ្ឋ
- ៣ តារាងទី៥ ÷ ចំណាយតាមក្រសួង-ស្ថាប័ន
- ៤ កំណត់សម្គាល់ ÷ ការរៀបចំរបាយការណ៍

- ១
- ២
- ៧
- ៩



**១. សេចក្តីសង្ខេប**

យោងតាមទិន្នន័យប្រចាំខែកក្កដា ឆ្នាំ២០២៣ នេះ ការប្រមូលចំណូលសរុបថ្នាក់ជាតិសម្រេចបាន ១ ៨០៩ ប៊ីលានរៀល ស្មើនឹង ៦,៩៩% នៃច្បាប់ហិរញ្ញវត្ថុឆ្នាំ២០២៣ និងការអនុវត្តចំណាយសរុប (expenditure) អនុវត្តបាន ២ ៦៧១ ប៊ីលានរៀល ស្មើនឹង ៧,៦៩% ច្បាប់ហិរញ្ញវត្ថុឆ្នាំ២០២៣ ដែលជាលទ្ធផលក្នុងខែកក្កដា នេះ ការអនុវត្តថវិការដ្ឋមានឱនភាព ៨៦១ ប៊ីលានរៀល។ គិតត្រឹមរយៈពេល ៧ខែ ដើមឆ្នាំ២០២៣ ការប្រមូលចំណូលថ្នាក់ជាតិ សម្រេចបាន ១៤ ៨៨៩ ប៊ីលានរៀល ស្មើនឹង ៥៧,៤៩% នៃច្បាប់ហិរញ្ញវត្ថុឆ្នាំ២០២៣ ខណៈដែលការអនុវត្តចំណាយសរុបថ្នាក់ជាតិ សម្រេចបាន ១៦ ៩៧៨ ប៊ីលានរៀល ស្មើនឹង ៤៨,៨៧% នៃច្បាប់ហិរញ្ញវត្ថុឆ្នាំ២០២៣។ ជាលទ្ធផល ការអនុវត្តថវិកាថ្នាក់ជាតិមានឱនភាពសរុប ២ ០៨៩ ប៊ីលានរៀល។

ការអនុវត្តចំណូលក្នុងប្រទេសសរុបថ្នាក់ជាតិ សម្រេចបាន ១៤ ៨៨៩ ប៊ីលានរៀល ស្មើនឹង ៥៧,៤៩% នៃច្បាប់ហិរញ្ញវត្ថុ ឆ្នាំ២០២៣ មានភាពប្រហាក់ប្រហែលគ្នា គឺកើនឡើង ០,៤២% ធៀបនឹងរយៈពេលដូចគ្នាឆ្នាំ២០២២ ក្នុងនោះ ចំណូលសារពើពន្ធ សម្រេចបាន ១៣ ៣៨៧ ប៊ីលានរៀល ស្មើនឹង ៥៧,១៥% នៃច្បាប់ហិរញ្ញវត្ថុឆ្នាំ២០២៣ ថយចុះ ២,០៨% និងចំណូលមិនមែន សារពើពន្ធសម្រេចបាន ១ ៤៨១ ប៊ីលានរៀល ស្មើនឹង ៦៩,១២% នៃច្បាប់ហិរញ្ញវត្ថុឆ្នាំ២០២៣ កើនឡើង ៣០,៧៧%។ ផ្អែកលើ និន្នាការនៃការអនុវត្តចំណូលក្នុងរយៈពេលប៉ុន្មានឆ្នាំកន្លងមកនេះ គួបផ្សំនឹងការងើបឡើងវិញនៃសកម្មភាពសង្គម-សេដ្ឋកិច្ចកម្ពុជា, ការប្រមូលចំណូលស្ថិតក្នុងគន្លង (on-track) ឈានទៅរកការសម្រេចបាន តាមផែនការគ្រោងទុកក្នុងច្បាប់ហិរញ្ញវត្ថុឆ្នាំ២០២៣។

ការអនុវត្តចំណាយសរុបថ្នាក់ជាតិ សម្រេចបាន ១៦ ៩៧៨ ប៊ីលានរៀល ស្មើនឹង ៤៨,៨៧% នៃច្បាប់ហិរញ្ញវត្ថុឆ្នាំ២០២៣ កើនឡើង ១១,៨៥% ធៀបនឹងរយៈពេលដូចគ្នាឆ្នាំ២០២២ ក្នុងនោះ ចំណាយមូលធន សម្រេចបាន ៦ ០៧១ ប៊ីលានរៀល កើនឡើង ១២,៧០% និងចំណាយចរន្ត សម្រេចបាន ១០ ៩០៧ ប៊ីលានរៀល កើនឡើង ១១,៣៨%។ ជាមួយ ការអនុវត្តចំណាយ គឺនៅបន្តរក្សានូវគោលការណ៍វិវត្តន៍ចំណាយមិនចាំបាច់នា និងវិភាជថវិកាសម្រាប់អនុវត្តឱ្យមុខសញ្ញាប្រកបដោយបុរេសកម្ម។

រាជរដ្ឋាភិបាល បន្តរក្សាភាពប្រយ័ត្នប្រយោជន៍ខ្ពស់ក្នុងការគ្រប់គ្រងនិងប្រើប្រាស់ហិរញ្ញប្បទានសរុបថ្នាក់ជាតិ ប្រកបដោយ ប្រសិទ្ធភាពបំផុតនិងផ្តល់លទ្ធភាពគ្រប់គ្រាន់ ឆ្លើយតបទៅនឹងតម្រូវការនៃការអនុវត្តថវិការដ្ឋបានទាន់ពេលវេលា។ ជាក់ស្តែង ការអនុវត្តហិរញ្ញប្បទានពីបរទេសសរុបថ្នាក់ជាតិ សម្រេចបាន ៤ ០៨២ ប៊ីលានរៀល ស្មើនឹង ៦៣,៧០% នៃច្បាប់ហិរញ្ញវត្ថុឆ្នាំ ២០២៣ និងការអនុវត្តហិរញ្ញប្បទានក្នុងស្រុកសរុបថ្នាក់ជាតិ សម្រេចបាន ២ ៦០៥ ប៊ីលានរៀល ស្មើនឹង ៣៣,៦៩% នៃច្បាប់ ហិរញ្ញវត្ថុឆ្នាំ២០២៣ ស្របពេលប្រាក់បញ្ញើរដ្ឋាភិបាល សរុបមានប្រមាណ ៥១ ប៊ីលានរៀល។



តារាងទី១ ÷ ប្រតិបត្តិការហិរញ្ញវត្ថុឆ្នាំ ២០២៣/ TOFE: BUDGET EXECUTION 2023															
បរិយាយ	ច្បាប់ថវិកា ឆ្នាំ ២០២៣	ការអនុវត្ត / ច្បាប់	សរុប ការអនុវត្ត	មករា ២៣	កុម្ភៈ ២៣	មីនា ២៣	មេសា ២៣	ឧសភា ២៣	មិថុនា ២៣	កក្កដា ២៣	សីហា ២៣	កញ្ញា ២៣	តុលា ២៣	វិច្ឆិកា ២៣	ធ្នូ ២៣
<b>I. ចំណូលក្នុងប្រទេស</b>	25,896.240	57.49%	14,888.64	1,855.81	1,663.38	3,130.40	2,485.57	1,804.13	2,139.96	1,809.39	-	-	-	-	-
<b>១. ចំណូលមន្ត្រី</b>	25,564.428	58.16%	14,867.63	1,855.81	1,663.38	3,126.17	2,474.82	1,801.88	2,136.17	1,809.39	-	-	-	-	-
<b>ក. ចំណូលពន្ធ</b>	23,421.924	57.15%	13,386.76	1,754.34	1,491.63	2,911.57	2,301.26	1,669.56	1,717.04	1,541.37	-	-	-	-	-
<b>ចំណូលពន្ធក្នុងស្រុក</b>	20,882.942	57.36%	11,978.66	1,576.13	1,335.28	2,686.07	2,131.77	1,444.97	1,464.47	1,339.97	-	-	-	-	-
ពន្ធដារ៉ាប័ (ពន្ធលើផលទុន ប្រាក់ចំណេញ)	7,257.989	75.07%	5,448.71	666.10	458.41	1,682.83	1,236.34	464.18	463.60	477.25	-	-	-	-	-
ពន្ធប្រយោល	13,624.953	47.93%	6,529.96	910.04	876.87	1,003.24	895.43	980.78	1,000.88	862.72	-	-	-	-	-
ក្នុងនោះ÷ អាករពិសេសលើទំនិញមួយចំនួន	1,250.000	41.92%	523.97	85.76	74.97	61.61	81.81	83.95	70.49	65.37	-	-	-	-	-
អាករពិសេសលើទំនិញមួយចំនួនរបបពិសេស (សហគ្រាសប្រេងឥន្ធនៈ)	4,109.550	41.27%	1,696.18	223.21	231.52	294.90	228.36	267.45	238.27	212.47	-	-	-	-	-
អាករពិសេសលើសេវាមួយចំនួន	100.000	49.58%	49.58	7.35	7.30	6.36	7.55	7.82	6.69	6.50	-	-	-	-	-
ចំណូលសារពើពន្ធផ្សេងៗទៀត	160.048	66.71%	106.77	14.80	20.59	13.62	16.50	13.64	15.13	12.48	-	-	-	-	-
<b>ចំណូលពន្ធលើពាណិជ្ជកម្មក្រៅប្រទេស</b>	2,538.982	55.46%	1,408.10	178.20	156.35	225.50	169.49	224.59	252.57	201.39	-	-	-	-	-
ពន្ធ និងអាករលើការនាំចូល	2,491.495	50.97%	1,368.73	177.03	152.14	219.16	164.15	218.39	246.44	191.42	-	-	-	-	-
ក្នុងនោះ÷ ពន្ធគយពិការនាំចូលទំនិញផ្សេងៗ (លើកលែងតែប្រេងឥន្ធនៈ)	1,680.095	50.97%	856.30	123.41	97.77	128.67	113.49	143.97	125.38	123.61	-	-	-	-	-
ពន្ធគយលើផលិតផលគេលសិលា	352.700	73.44%	259.02	28.66	27.43	42.93	28.52	39.30	55.98	36.21	-	-	-	-	-
អាករបន្ថែមលើផលិតផលគេលសិលាសម្រាប់ថែទាំផ្លូវថ្នល់	412.300	51.82%	213.66	18.66	21.30	40.76	17.59	29.63	60.06	25.67	-	-	-	-	-
ផ្សេងៗ	46.400	85.67%	39.75	6.29	5.65	6.80	4.55	5.49	5.03	5.93	-	-	-	-	-
ពន្ធ និងអាករលើការនាំចេញ	47.487	82.90%	39.37	1.18	4.21	6.34	5.34	6.19	6.13	9.97	-	-	-	-	-
ក្នុងនោះ÷ អាករលើការនាំចេញលើ	10.400	21.82%	2.27	0.00	0.48	0.88	0.25	0.48	0.08	0.09	-	-	-	-	-
អាករលើការនាំចេញកៅស៊ូ	15.100	5.79%	0.87	0.07	0.33	0.19	0.05	0.04	0.11	0.09	-	-	-	-	-
អាករលើការនាំចេញទំនិញផ្សេងៗ	21.827	165.61%	36.15	1.10	3.40	5.26	5.03	5.66	5.93	9.76	-	-	-	-	-
<b>ខ ចំណូលមិនមែនពន្ធ</b>	2,142.504	69.12%	1,480.86	101.48	171.75	214.60	173.56	132.33	419.13	268.02	-	-	-	-	-
ផលទុននៃទ្រព្យសម្បត្តិរដ្ឋ	173.809	61.72%	107.27	16.58	27.32	10.14	15.81	8.63	19.84	8.95	-	-	-	-	-
ផលនៃសម្បទាន	165.960	43.93%	72.90	16.58	4.57	10.14	15.81	8.63	8.22	8.95	-	-	-	-	-
ផលទុនពីសហគ្រាសសាធារណៈ	7.849	437.88%	34.37	-	22.75	-	-	-	11.62	-	-	-	-	-	-
ផលទុនពីការលក់ ជួលទ្រព្យសម្បត្តិ និងសេវាកម្ម	1,593.326	74.27%	1,183.34	84.07	116.71	154.96	132.10	77.44	391.39	226.67	-	-	-	-	-
ផលទុនតាមវិស័យ	583.009	78.07%	455.18	9.26	37.92	25.73	30.10	32.55	281.05	38.57	-	-	-	-	-
ការលក់ទ្រព្យសម្បត្តិនៃរដ្ឋបាលសាធារណៈ	96.900	111.83%	108.36	3.40	19.14	18.27	20.19	14.53	8.38	24.45	-	-	-	-	-
ផលពីការគ្រប់គ្រងរដ្ឋបាល	578.148	66.21%	382.81	38.69	46.05	58.16	64.38	12.62	67.83	95.06	-	-	-	-	-
ការផ្តល់សេវាកម្ម	43.306	92.92%	40.24	0.65	0.71	6.86	0.94	0.79	21.59	8.71	-	-	-	-	-
កម្រៃប្រតិបត្តិការផ្សេងៗទៀត	259.110	68.01%	176.22	23.60	11.46	43.52	12.69	15.89	10.83	58.23	-	-	-	-	-
ការជួលទ្រព្យសម្បត្តិរដ្ឋ	32.853	62.51%	20.54	8.47	1.43	2.41	3.79	1.07	1.70	1.65	-	-	-	-	-
ចំណូលមិនមែនពន្ធផ្សេងៗ	375.369	50.68%	190.25	0.83	27.72	49.49	25.66	46.26	7.90	32.40	-	-	-	-	-
ក្នុងនោះ÷ ផលផ្សេងៗទៀត	-	...	4.69	0.02	0.49	-	2.64	0.98	0.44	0.12	-	-	-	-	-

តារាងទី១ ÷ ប្រតិបត្តិការហិរញ្ញវត្ថុឆ្នាំ ២០២៣/ TOFE: BUDGET EXECUTION 2023															
បរិយាយ	ច្បាប់ថវិកា ឆ្នាំ ២០២៣	ការអនុវត្ត /ច្បាប់	សរុប ការអនុវត្ត	មករា ២៣	កុម្ភៈ ២៣	មីនា ២៣	មេសា ២៣	ឧសភា ២៣	មិថុនា ២៣	កក្កដា ២៣	សីហា ២៣	កញ្ញា ២៣	តុលា ២៣	វិច្ឆិកា ២៣	ធ្នូ ២៣
<b>២. ចំណូលមូលធន</b>	331.812	6.33%	21.02	-	-	4.23	10.74	2.25	3.79	-	-	-	-	-	-
អចលកម្មបរិក្ខារវត្ថុផ្សេងៗ	331.812	6.33%	21.02	-	-	4.23	10.74	2.25	3.79	-	-	-	-	-	-
<b>II. ចំណាយសរុប</b>	34,743.811	52.58%	18,269.44	1,217.01	2,594.99	2,936.35	4,135.77	1,792.91	2,921.75	2,670.66	-	-	-	-	-
<b>១. ចំណាយបច្ចេកទេស</b>	20,839.425	52.34%	10,907.20	902.55	1,480.60	2,210.63	2,296.67	792.11	1,411.75	1,812.89	-	-	-	-	-
<b>ក. ចំណាយបច្ចេកទេស</b>	8,828.848	55.33%	4,885.02	620.26	613.08	687.67	1,088.58	379.88	790.36	705.19	-	-	-	-	-
បន្ទុកបុគ្គលិក (រដ្ឋបាល ស៊ីវិល)	4,995.346	54.08%	2,701.32	318.48	312.92	383.44	663.66	169.96	457.06	395.79	-	-	-	-	-
ក្នុងនោះ ÷ ប្រាក់បំណាច់អង្គភាព	5.320	66.62%	3.54	-	0.71	-	1.54	0.04	1.22	0.04	-	-	-	-	-
បន្ទុកបុគ្គលិក (ផ្នែកសន្តិសុខ និងការពារជាតិ)	3,833.502	56.96%	2,183.70	301.78	300.16	304.23	424.92	209.92	333.29	309.40	-	-	-	-	-
<b>ខ. ចំណាយមិនមែនបច្ចេកទេស</b>	12,010.577	50.14%	6,022.18	282.30	867.51	1,522.96	1,208.09	412.23	621.40	1,107.70	-	-	-	-	-
<b>ការទិញ</b>	1,527.188	43.66%	666.78	91.84	23.49	35.65	197.27	79.44	137.91	101.18	-	-	-	-	-
សម្ភារៈផ្គត់ផ្គង់ថែទាំ	295.905	15.05%	44.53	0.20	6.31	4.89	6.72	7.81	10.64	7.96	-	-	-	-	-
សម្ភារៈផ្គត់ផ្គង់ផ្នែករដ្ឋបាល	251.718	44.00%	110.76	0.17	1.23	9.02	33.76	15.03	19.79	31.77	-	-	-	-	-
ស្បៀងអាហារ និងផលិតផលកសិកម្ម	175.839	64.85%	114.04	25.81	4.48	4.93	36.87	6.09	5.73	30.13	-	-	-	-	-
ស្បៀងអាហារ និងផលិតផលកសិកម្ម	157.813	11.91%	18.80	-	4.83	0.69	2.06	2.15	3.52	5.55	-	-	-	-	-
សម្ភារៈតូចតាច សង្ហារឹម និងសម្ភារៈបរិក្ខារ	343.673	56.55%	194.34	64.36	1.09	6.98	34.66	16.44	56.52	14.29	-	-	-	-	-
ថាមពល និងទឹក	153.157	36.33%	55.64	1.31	5.53	9.14	10.45	9.98	10.71	8.52	-	-	-	-	-
សម្ភារៈបរិក្ខារថែទាំសុខភាព	146.029	87.83%	128.26	-	0.02	-	72.54	21.94	30.80	2.95	-	-	-	-	-
សម្ភារៈផ្គត់ផ្គង់ផ្សេងៗ	3.054	13.49%	0.41	-	-	-	0.20	0.00	0.20	0.01	-	-	-	-	-
<b>សេវាកម្ម</b>	1,821.207	36.91%	672.19	1.75	54.88	78.85	77.46	91.64	129.37	238.24	-	-	-	-	-
ក្នុងនោះ ÷ ផ្តល់ជូន និងបន្ត (អសង្ហារឹម) ក្នុង និងក្រៅប្រទេស	33.082	65.43%	21.65	0.16	11.23	0.39	4.14	0.52	2.62	2.59	-	-	-	-	-
ការថែទាំ និងជួសជុល	964.804	32.75%	316.00	0.01	5.36	28.87	24.53	45.19	80.69	131.36	-	-	-	-	-
<b>បន្ទុកបរិក្ខារវត្ថុ</b>	769.491	35.17%	270.66	61.33	67.85	70.70	16.62	17.37	7.55	29.23	-	-	-	-	-
ក្នុងនោះ ÷ ការប្រាក់នៃបំណុលក្នុងប្រទេស	-	...	2.61	-	0.42	-	0.27	0.07	0.42	1.44	-	-	-	-	-
ការប្រាក់នៃបំណុលក្រៅប្រទេស	769.491	30.10%	231.58	61.33	65.19	37.84	16.35	15.96	7.13	27.79	-	-	-	-	-
<b>អត្ថប្រយោជន៍សង្គម</b>	2,809.316	51.25%	1,439.86	113.73	131.64	250.84	426.46	117.11	234.92	165.16	-	-	-	-	-
ក្នុងនោះ ÷ អត្ថប្រយោជន៍សន្តិសុខសង្គម	1,330.745	61.34%	816.22	106.53	108.94	127.73	241.50	0.18	117.63	113.71	-	-	-	-	-
ជំនួយសង្គមដល់ប្រជាពលរដ្ឋ	1,258.501	42.34%	532.82	4.92	11.37	90.87	170.18	107.59	104.24	43.65	-	-	-	-	-
អំណោយពិពហុភាគីសំរាប់ចំណាយវិនិយោគ	154.348	53.99%	83.34	2.25	11.25	31.47	14.51	9.09	7.24	7.54	-	-	-	-	-
អត្ថប្រយោជន៍សង្គមផ្សេងទៀត	11.286	50.00%	5.64	-	-	-	-	-	5.64	-	-	-	-	-	-
<b>ឧបត្ថម្ភធន</b>	3,222.836	87.80%	2,829.73	1.21	569.36	1,046.17	456.97	79.68	105.43	570.91	-	-	-	-	-
ចំណាយមិនមែនប្រើប្រាស់ផ្សេងៗ	1,860.540	7.68%	142.96	12.43	20.29	40.74	33.32	26.99	6.22	2.97	-	-	-	-	-
ក្នុងនោះ ÷ ចំណាយមិនបានគ្រោងទុក (ចំណាយត្រៀមបម្រុង)	1,713.847	0.00%	-	-	-	-	-	-	-	-	-	-	-	-	-

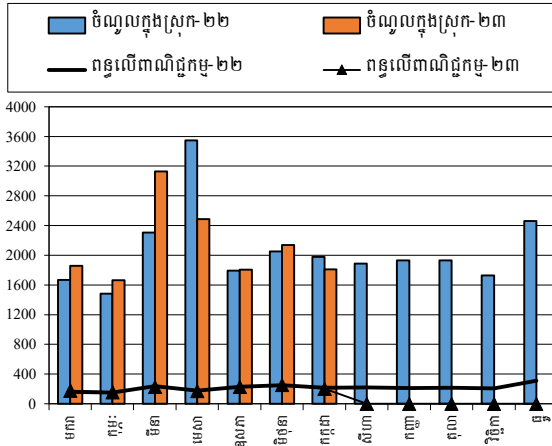
តារាងទី១ ÷ ប្រតិបត្តិការហិរញ្ញវត្ថុឆ្នាំ ២០២៣/ TOFE: BUDGET EXECUTION 2023															
បរិយាយ	ច្បាប់ថវិកា ឆ្នាំ ២០២៣	ការអនុវត្ត /ច្បាប់	សរុប ការអនុវត្ត	មកពី ២៣	កុម្ភៈ ២៣	មីនា ២៣	មេសា ២៣	ឧសភា ២៣	មិថុនា ២៣	កក្កដា ២៣	សីហា ២៣	កញ្ញា ២៣	តុលា ២៣	វិច្ឆិកា ២៣	ធ្នូ ២៣
២. ចំណាយមូលធន	13,904.386	52.95%	7,362.24	314.46	1,114.39	725.72	1,839.10	1,000.80	1,510.00	857.77	-	-	-	-	-
វិនិយោគដោយហិរញ្ញប្បទានខាងក្នុង (គម្រោង)	7,730.971	33.69%	2,604.83	8.39	468.98	270.76	483.96	673.82	176.02	522.91	-	-	-	-	-
អចលកម្មរូបិ និងដី	7,730.971	33.69%	2,604.83	8.39	468.98	270.76	483.96	673.82	176.02	522.91	-	-	-	-	-
វិនិយោគដោយហិរញ្ញប្បទានខាងក្រៅ (គម្រោង)	6,173.415	77.06%	4,757.41	306.07	645.41	454.96	1,355.14	326.98	1,333.98	334.87	-	-	-	-	-
កុល្យភាពចរន្ត និងការ/អតិបក (I.1-II.1)	4,725.003	83.82%	3,960.43	953.26	182.79	915.54	178.15	1,009.77	724.42	(3.50)	-	-	-	-	-
កុល្យភាពសរុប និងការ/អតិបក (I-II)	(8,847.571)	...	(3,380.80)	638.80	(931.61)	194.05	(1,650.20)	11.23	(781.79)	(861.27)	-	-	-	-	-
III. ហិរញ្ញប្បទាន	8,847.571	38.21%	3,380.80	(638.80)	931.61	(194.05)	1,650.20	(11.23)	781.79	861.27	-	-	-	-	-
១. ហិរញ្ញប្បទានពីរដ្ឋប្បវេណី	6,409.036	83.84%	5,373.61	200.95	457.96	255.94	1,283.43	299.03	2,670.10	206.21	-	-	-	-	-
ក. រដ្ឋប្បវេណី	2,095.508	70.70%	1,481.49	42.12	72.00	4.00	4.00	10.82	1,348.55	-	-	-	-	-	-
អំណោយ-ទ្រទ្រង់ថវិកា	123.983	20.12%	24.94	18.12	-	-	-	6.82	-	-	-	-	-	-	-
ទ្រទ្រង់ចំណាយមូលធន	123.983	20.12%	24.94	18.12	-	-	-	6.82	-	-	-	-	-	-	-
អំណោយពីទ្វេភាគីសំរាប់ចំណាយវិនិយោគ	123.983	20.12%	24.94	18.12	-	-	-	6.82	-	-	-	-	-	-	-
កម្ចី និងបំណុលពាក់ព័ន្ធ-ការកាត់ទ្រទ្រង់	1,971.525	73.88%	1,456.55	24.00	72.00	4.00	4.00	4.00	1,348.55	-	-	-	-	-	-
កម្ចីបរទេស	1,971.525	73.88%	1,456.55	24.00	72.00	4.00	4.00	4.00	1,348.55	-	-	-	-	-	-
ការខ្ចីប្រាក់ប្រទេស-ពហុភាគី	1,158.525	115.37%	1,336.55	-	-	-	-	-	1,336.55	-	-	-	-	-	-
ការខ្ចីប្រាក់ប្រទេសពីទីផ្សារហិរញ្ញវត្ថុ	813.000	14.76%	120.00	24.00	72.00	4.00	4.00	4.00	12.00	-	-	-	-	-	-
១. ជំនួយការប្រទេសពីបរទេស	6,173.415	76.37%	4,714.70	272.44	644.29	452.60	1,351.52	325.24	1,333.95	334.67	-	-	-	-	-
១១. ចំណាយ	6,173.415	77.06%	4,757.41	306.07	645.41	454.96	1,355.14	326.98	1,333.98	334.87	-	-	-	-	-
អំណោយ	698.586	109.54%	765.26	109.32	109.32	109.32	109.32	109.32	109.32	109.32	-	-	-	-	-
អំណោយទ្វេភាគី សម្រាប់ចំណាយវិនិយោគ	698.586	109.54%	765.26	109.32	109.32	109.32	109.32	109.32	109.32	109.32	-	-	-	-	-
ការខ្ចីប្រាក់ និងបំណុលប្រហាក់ប្រហែល	5,474.830	72.92%	3,992.16	196.75	536.09	345.64	1,245.82	217.65	1,224.66	225.54	-	-	-	-	-
ការខ្ចីបរទេស	5,474.830	72.92%	3,992.16	196.75	536.09	345.64	1,245.82	217.65	1,224.66	225.54	-	-	-	-	-
ការខ្ចីប្រាក់ប្រទេស-ពហុភាគី	2,189.932	116.79%	2,557.52	143.47	226.79	150.37	1,189.81	157.70	619.91	69.47	-	-	-	-	-
ការខ្ចីប្រាក់ប្រទេស- ទ្វេភាគី	3,284.898	43.67%	1,434.63	53.28	309.30	195.27	56.02	59.96	604.75	156.07	-	-	-	-	-
១២. មិនទាន់ចំណាយ		...	(42.71)	(33.63)	(1.12)	(2.37)	(3.62)	(1.73)	(0.03)	(0.19)	-	-	-	-	-
ក. រំលោះម៉ឺនុយបរទេស	(1,859.887)	44.23%	(822.59)	(113.61)	(258.33)	(200.66)	(72.09)	(37.04)	(12.40)	(128.46)	-	-	-	-	-
២. ហិរញ្ញប្បទានក្នុងស្រុក	-	...	51.41	33.13	(16.12)	(21.26)	22.08	(34.11)	29.09	38.61	-	-	-	-	-
ក. ហិរញ្ញប្បទានធនាគារកម្ពុជា	-	...	51.41	33.13	(16.12)	(21.26)	22.08	(34.11)	29.09	38.61	-	-	-	-	-
បញ្ជីរដ្ឋាភិបាល		...	51.41	33.13	(16.12)	(21.26)	22.08	(34.11)	29.09	38.61	-	-	-	-	-
កំហុស-លំអៀង		...	0.00	0.00	(0.00)	0.00	(0.00)	0.00	0.00	0.00	-	-	-	-	-

...

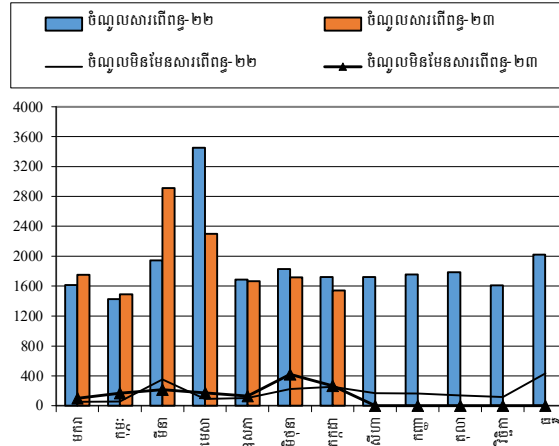
តារាងទី១ ÷ ប្រតិបត្តិការហិរញ្ញវត្ថុឆ្នាំ ២០២៣/ TOFE: BUDGET EXECUTION 2023															
បរិយាយ	ច្បាប់ថវិកា ឆ្នាំ ២០២៣	ការអនុវត្ត /ច្បាប់	សរុប ការអនុវត្ត	មកពី ២៣	កុម្មៈ ២៣	មិន ២៣	មកពី ២៣	ឧសភា ២៣	មិថុនា ២៣	កក្កដា ២៣	សីហា ២៣	កញ្ញា ២៣	តុលា ២៣	វិច្ឆិកា ២៣	ធ្នូ ២៣
អត្រាប្រាក់ រៀល/ ដុល្លារ		...		4,104.00	4,043.00	4,054.00	4,115.00	4,116.00	4,130.00	4,130.00	-	-	-	-	-
<b>ចំណូលរាជធានីខេត្ត</b>	<b>3,436.250</b>	<b>51.16%</b>	<b>1,757.94</b>	<b>126.28</b>	<b>219.58</b>	<b>1,091.95</b>	<b>145.20</b>	<b>85.00</b>	<b>89.92</b>	<b>-</b>	<b>-</b>	<b>-</b>	<b>-</b>	<b>-</b>	<b>-</b>
ក្នុងនោះ÷ ចំណូលពន្ធ	2,172.350	29.08%	631.77	116.63	117.57	169.74	105.07	62.75	60.01	-	-	-	-	-	-
ចំណូលមិនមែនពន្ធ	281.547	20.34%	57.27	9.64	5.14	7.21	11.55	13.22	10.51	-	-	-	-	-	-
ការផ្ទេរប្រាក់ពីថ្នាក់ជាតិ	982.353	108.81%	1,068.89	0.01	96.87	914.99	28.58	9.03	19.40	-	-	-	-	-	-
<b>ចំណាយរាជធានីខេត្ត</b>	<b>2,598.418</b>	<b>46.42%</b>	<b>1,206.24</b>	<b>17.62</b>	<b>163.15</b>	<b>142.28</b>	<b>320.56</b>	<b>121.72</b>	<b>163.46</b>	<b>277.43</b>	<b>-</b>	<b>-</b>	<b>-</b>	<b>-</b>	<b>-</b>
ក្នុងនោះ÷ ចំណាយបៀវត្ស	788.669	43.76%	345.13	12.00	49.56	62.68	88.83	20.67	57.60	53.79	-	-	-	-	-
ចំណាយមិនមែនបៀវត្ស	1,418.087	50.13%	710.91	3.43	108.59	75.10	129.36	88.85	89.05	216.53	-	-	-	-	-
ចំណាយវិនិយោគ	391.662	38.35%	150.20	2.19	5.00	4.51	102.37	12.20	16.81	7.11	-	-	-	-	-
<b>ពុលរាជធានីខេត្ត</b>	<b>837.832</b>	<b>65.85%</b>	<b>551.70</b>	<b>108.66</b>	<b>56.42</b>	<b>949.67</b>	<b>(175.36)</b>	<b>(36.72)</b>	<b>(73.54)</b>	<b>(277.43)</b>	<b>-</b>	<b>-</b>	<b>-</b>	<b>-</b>	<b>-</b>

## តារាងរូបភាព / CHARTS

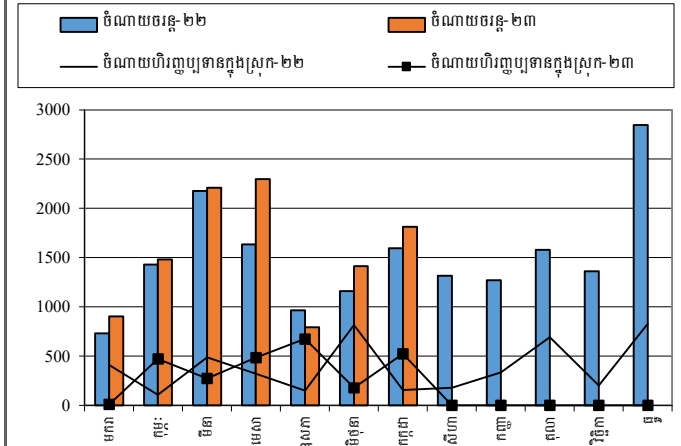
ចំណូលក្នុងស្រុក និង ចំណូលក្នុងស្រុក ឆ្នាំ ២០២២-២០២៣



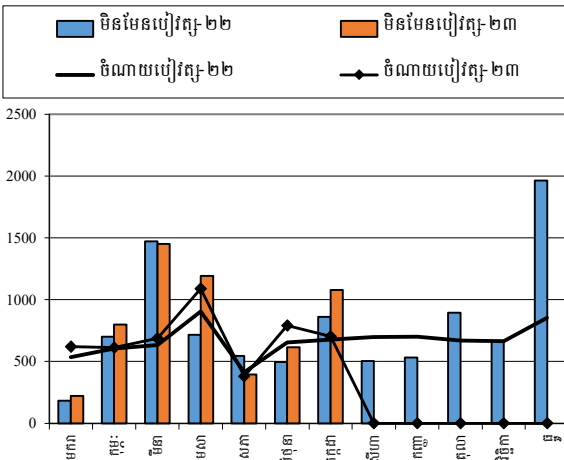
ចំណូលសារពើពន្ធ និង ចំណូលសារពើពន្ធ ឆ្នាំ ២០២២-២០២៣



ចំណាយចរន្ត និង ចំណាយចរន្ត ឆ្នាំ ២០២២-២០២៣

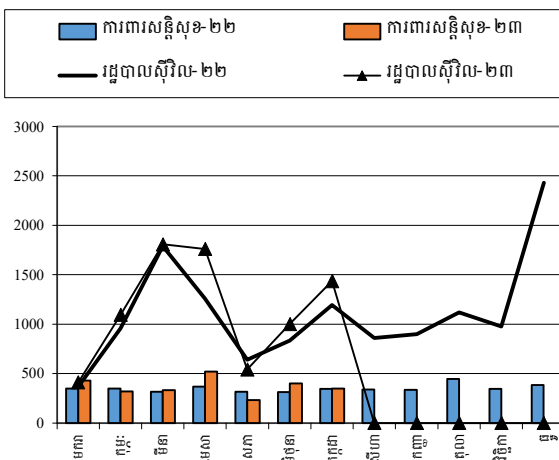


ចំណាយប្រតិបត្តិ និង ចំណាយប្រតិបត្តិ ឆ្នាំ ២០២២-២០២៣

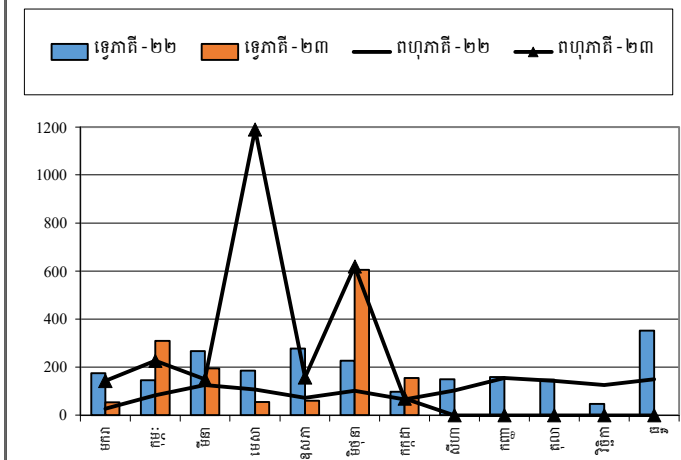


Source: MEF

ចំណាយការពារសន្តិសុខ និង ចំណាយការពារសន្តិសុខ ឆ្នាំ ២០២២-២០២៣



ការដឹកនាំចរន្តកម្មវិធី និង ការដឹកនាំកម្មវិធី ឆ្នាំ ២០២២-២០២៣



តារាងទី៥ ÷ ចំណាយតាមក្រសួង-ស្ថាប័ន ឆ្នាំ ២០២៣/ TABLE : EXPENDITURE BY MINISTRY AND INSTITUTION 2023															
មរយោ	ច្បាប់ចំណាយ ឆ្នាំ ២០២៣	ភាគរយទុន /ច្បាប់		មកល ២៣	កុម្ភៈ ២៣	មីនា ២៣	មេសា ២៣	ឧសភា ២៣	មិថុនា ២៣	កក្កដា ២៣	សីហា ២៣	កញ្ញា ២៣	តុលា ២៣	វិច្ឆិកា ២៣	ធ្នូ ២៣
សរុបចំណាយសរុប	20,839,425	52.34%	10,907,200	902,553	1,480,596	2,210,627	2,296,669	792,112	1,411,755	1,812,887					
I. ចំណាយរដ្ឋបាល	2,071,543	56.55%	1,171,455	75,825	146,317	153,699	298,106	118,092	169,538	209,878					
០១. ព្រះបរមរាជវាំង	85,903	56.13%	48,218	3,008	7,483	8,945	6,650	6,907	5,262	9,962					
០២. រដ្ឋសភា	171,100	70.61%	120,814	7,848	30,505	8,384	43,001	746	21,182	9,149					
០៣. ព្រឹទ្ធសភា	74,021	71.81%	53,156	11,350	6,948	13,040	5,126	144	11,638	4,910					
០៤. ក្រុមប្រឹក្សាធម្មនុញ្ញ	15,026	73.63%	11,063	3,331	1,317	53	2,752	809	-	2,802					
០៥. ទីស្តីការគណៈរដ្ឋមន្ត្រី	376,346	60.01%	225,856	9,218	22,196	14,810	57,103	42,292	39,776	40,461					
០៥.៤. ក្រុមប្រឹក្សាអភិវឌ្ឍន៍កម្ពុជា	12,985	3.81%	495	-	-	-	-	-	495	-					
០៨. ក្រសួងទំនាក់ទំនងរដ្ឋសភា-ព្រឹទ្ធសភា និងអធិការកិច្ច	42,572	49.71%	21,164	1,683	2,016	2,940	4,870	2,119	4,347	3,188					
០៩. ក្រសួងការបរទេស និងសហប្រតិបត្តិការអន្តរជាតិ	168,115	56.62%	95,187	968	21,059	15,099	18,580	12,677	21,415	5,388					
១០. ក្រសួងសេដ្ឋកិច្ច និង ហិរញ្ញវត្ថុ	507,637	58.21%	295,495	23,939	34,585	64,469	77,850	35,062	32,775	26,815					
១៤. ក្រសួងផែនការ	81,833	60.83%	49,777	3,872	5,132	5,785	10,155	1,993	8,327	14,513					
២៨. ក្រសួងរៀបចំដែនដីនគរូបនីយកម្ម និងសំណង់	111,731	32.46%	36,272	3,017	3,918	5,220	9,322	1,516	6,348	6,931					
៣០. គណៈកម្មការជាតិរៀបចំការបោះឆ្នោត	300,209	50.00%	150,101	2,343	3,453	7,257	51,887	6,535	5,522	73,103					
៣១. អាជ្ញាធរសវនកម្មជាតិ	13,837	49.98%	6,915	720	717	907	1,473	296	1,504	1,299					
៣៣. ស្ថាប័នប្រឆាំងអំពើពុករលួយ	48,442	53.41%	25,874	2,471	4,350	3,091	2,519	2,806	4,386	6,249					
៣៤. ក្រសួងមុខងារសាធារណៈ	61,786	50.29%	31,070	2,058	2,638	3,697	6,818	4,191	6,560	5,108					
II. ចំណាយការងារជាតិ សង្គ្រោះនិងសង្គ្រោះសាធារណៈ	5,101,874	52.07%	2,656,690	435,559	327,378	344,232	536,477	235,251	415,294	362,499					
០៦. ១. ក្រសួងការពារជាតិ	2,745,575	53.85%	1,478,490	217,033	189,780	195,962	241,769	199,539	209,174	225,233					
០៧. ១ ក្រសួងមហាផ្ទៃ (ផ្នែកសន្តិសុខសាធារណៈ)	1,825,423	50.38%	919,676	174,898	123,845	109,925	220,635	27,106	146,984	116,283					
០៧. ២ ក្រសួងមហាផ្ទៃ (ផ្នែករដ្ឋបាលទូទៅ)	342,720	53.99%	185,048	37,979	5,562	26,365	56,693	5,222	46,541	6,687					
២៦. ក្រសួងយុត្តិធម៌	188,156	39.05%	73,475	5,649	8,191	11,979	17,380	3,385	12,596	14,296					
III. ចំណាយសង្គមកិច្ច	6,930,838	52.08%	3,609,458	298,892	336,836	549,539	935,916	342,379	647,819	498,076					
១១. ក្រសួងព័ត៌មាន	83,682	55.49%	46,437	3,342	3,613	10,147	12,280	4,390	6,076	6,589					
១២. ក្រសួងសុខាភិបាល	1,386,887	45.07%	625,026	9,093	10,945	102,846	225,409	130,655	113,572	32,505					
១៦. ក្រសួងអប់រំ យុវជន និងកីឡា	3,361,826	49.84%	1,675,422	155,234	176,592	236,273	377,912	181,151	296,282	251,977					
១៨. ក្រសួងវប្បធម៌ និងវិចិត្រសិល្បៈ	167,255	57.25%	95,750	4,105	6,812	23,060	13,589	4,842	30,527	12,815					
១៩. ក្រសួងបរិស្ថាន	88,605	48.03%	42,554	3,512	5,227	5,489	9,710	4,098	8,251	6,267					
២១. ក្រសួងសង្គមកិច្ច អតីតយុទ្ធជន និងយុវនីតិសម្បទា	1,466,286	61.86%	907,058	111,409	117,533	149,289	261,350	7,288	136,564	123,627					
២៣. ក្រសួងធម្មការ និងកិច្ចការសាសនា	69,353	51.33%	35,596	2,024	2,864	4,223	7,590	2,615	7,080	9,199					
២៤. ក្រសួងកិច្ចការនារី	46,243	56.65%	26,196	1,104	2,261	4,463	4,675	3,302	7,284	3,107					
៣២. ក្រសួងការងារ និងបណ្តុះបណ្តាលវិជ្ជាជីវៈ	260,701	59.62%	155,420	9,069	10,989	13,751	23,399	4,037	42,184	51,991					



តារាងទី៥ ÷ ចំណាយតាមក្រសួង-ស្ថាប័ន ឆ្នាំ ២០២៣/ TABLE : EXPENDITURE BY MINISTRY AND INSTITUTION 2023

មឺនា	ច្បាប់មឺនា និង ២០២៣	ការអនុវត្ត /ច្បាប់	មករា ២៣	កុម្មុៈ ២៣	មីនា ២៣	មេសា ២៣	ឧសភា ២៣	មិថុនា ២៣	កក្កដា ២៣	សីហា ២៣	កញ្ញា ២៣	តុលា ២៣	វិច្ឆិកា ២៣	ធ្នូ ២៣
<b>IV. ទីសម្របសម្រួល</b>	<b>1,582,070</b>	<b>41.80%</b>	<b>661,326</b>	<b>30,949</b>	<b>45,379</b>	<b>109,755</b>	<b>109,409</b>	<b>67,641</b>	<b>125,733</b>	<b>172,461</b>				
០៥. ៣ រដ្ឋលេខាធិការដ្ឋានអាកាសចរស៊ីវិល	45,995	33.94%	15,612	1,604	1,598	1,692	3,181	860	5,968	709				
១៣. ក្រសួងរ៉ែ និងថាមពល	64,425	38.90%	25,060	1,664	1,880	5,060	5,449	2,266	4,535	4,206				
១៥. ក្រសួងពាណិជ្ជកម្ម	125,303	45.23%	56,676	3,440	3,855	8,416	9,263	8,312	12,681	10,709				
១៧. ក្រសួងកសិកម្មរុក្ខាប្រមាញ់ និងនេសាទ	265,768	47.51%	126,269	8,685	12,069	18,979	32,138	9,069	26,090	19,240				
២០. ក្រសួងអភិវឌ្ឍន៍ជនបទ	194,364	21.57%	41,922	2,497	3,660	5,430	6,610	2,964	11,414	9,348				
២២. ក្រសួងប្រៃសណីយ៍ និងទូរគមនាគមន៍	131,189	55.56%	72,893	2,011	2,614	19,917	7,711	18,663	5,113	16,863				
២៥. ក្រសួងសាធារណការ និងដឹកជញ្ជូន	436,255	47.40%	206,786	4,690	10,791	29,748	19,158	8,451	42,280	91,669				
២៧. ក្រសួងទេសចរណ៍	81,713	54.46%	44,502	2,143	3,654	9,822	7,667	9,521	5,557	6,139				
២៩. ក្រសួងធនធានទឹក និងឧតុនិយម	175,057	21.17%	37,065	2,289	2,687	5,468	7,552	3,833	6,794	8,442				
៣៥. ក្រសួងឧស្សាហកម្ម និងសិប្បកម្ម	62,001	55.71%	34,541	1,927	2,571	5,224	10,679	3,701	5,301	5,137				
<b>V. ផ្សេងៗ (ចំណាយមិនទាន់បែងចែកមានមុខសញ្ញា)</b>	<b>5,153,100</b>	<b>54.50%</b>	<b>2,808,271</b>	<b>61,328</b>	<b>624,686</b>	<b>1,053,403</b>	<b>416,761</b>	<b>28,750</b>	<b>53,370</b>	<b>569,973</b>				
៩៩. ចំណាយមិនទាន់បែងចែកមានមុខសញ្ញា	5,153,100	54.50%	2,808,271	61,328	624,686	1,053,403	416,761	28,750	53,370	569,973				

**កំណត់សម្គាល់ ៖ ការរៀបចំរបាយការណ៍**



ការអនុវត្តថវិការដ្ឋ (TOFE) ខែកក្កដា ឆ្នាំ២០២៣ ត្រូវបានរៀបចំដោយផ្អែកលើទិន្នន័យបណ្តោះអាសន្នដែលទទួលបានតាមកាលបរិច្ឆេទដូចខាងក្រោម៖

១. ទិន្នន័យចំណូលរដ្ឋបាលថ្នាក់ជាតិ (ក្រសួង ស្ថាប័ន អង្គភាព និងមន្ទីរជំនាញក្រោមឱវាទ) ទទួលបានពីអគ្គនាយកដ្ឋានរតនាគារជាតិ និងប្រព័ន្ធ FMIS នៅថ្ងៃទី២១ ខែសីហា ឆ្នាំ២០២៣
២. ទិន្នន័យចំណូលរដ្ឋបាលថ្នាក់ក្រោមជាតិ (រដ្ឋបាលរាជធានី-ខេត្ត) ទទួលបានពីអគ្គនាយកដ្ឋានរតនាគារជាតិ និងប្រព័ន្ធ FMIS នៅថ្ងៃទី២១ ខែសីហា ឆ្នាំ២០២៣
៣. ទិន្នន័យចំណាយរដ្ឋបាលថ្នាក់ជាតិ (ក្រសួង ស្ថាប័ន អង្គភាព និងមន្ទីរជំនាញក្រោមឱវាទ) ទទួលបានពីអគ្គនាយកដ្ឋានរតនាគារជាតិ និងប្រព័ន្ធ FMIS នៅថ្ងៃទី២១ ខែសីហា ឆ្នាំ២០២៣
៤. ទិន្នន័យចំណាយរដ្ឋបាលថ្នាក់ក្រោមជាតិ (រដ្ឋបាលរាជធានី-ខេត្ត) ទទួលបានពីអគ្គនាយកដ្ឋានរតនាគារជាតិ និងប្រព័ន្ធ FMIS នៅថ្ងៃទី២១ ខែសីហា ឆ្នាំ២០២៣
៥. ទិន្នន័យតារាងតុល្យភាពរដ្ឋបាលថ្នាក់ជាតិ (ក្រសួង ស្ថាប័ន អង្គភាព និងមន្ទីរជំនាញក្រោមឱវាទ) ទទួលបានពីអគ្គនាយកដ្ឋានរតនាគារជាតិ និងប្រព័ន្ធ FMIS នៅថ្ងៃទី២១ ខែសីហា ឆ្នាំ២០២៣
៦. ទិន្នន័យតារាងតុល្យភាពរដ្ឋបាលថ្នាក់ក្រោមជាតិ (រដ្ឋបាលរាជធានី-ខេត្ត) ទទួលបានពីអគ្គនាយកដ្ឋានរតនាគារជាតិ និងប្រព័ន្ធ FMIS នៅថ្ងៃទី២១ ខែសីហា ឆ្នាំ២០២៣
៧. ទិន្នន័យកម្ចី និងអំណោយ ទទួលបានពីអគ្គនាយកដ្ឋានសហប្រតិបត្តិការអន្តរជាតិ និងគ្រប់គ្រងបំណុល នៅថ្ងៃទី២១ ខែសីហា ឆ្នាំ២០២៣
៨. ទិន្នន័យពហុភាគី ទ្វេភាគី ទទួលបានពីប្រព័ន្ធ DMFAS នៃអគ្គនាយកដ្ឋានសហប្រតិបត្តិការអន្តរជាតិ និងគ្រប់គ្រងបំណុល នៅថ្ងៃទី២១ ខែសីហា ឆ្នាំ២០២៣
៩. ទិន្នន័យគណនីរដ្ឋាភិបាល (Credit Bank) ទទួលបានពីធនាគារជាតិនៃកម្ពុជា នៅថ្ងៃទី២១ ខែសីហា ឆ្នាំ២០២៣។

ទិន្នន័យការអនុវត្តថវិការដ្ឋ (TOFE) នឹងត្រូវបានធ្វើបច្ចុប្បន្នភាពនៅពេលចេញផ្សាយខែបន្ទាប់ ។

