

# តារាងសង្ខេបសេដ្ឋកិច្ច-សង្គម

## Socio-Economic Trends

ខែមីនា ឆ្នាំ២០២៣ / March 2023

### មាតិកា

#### ទំព័រ

ក្រឹត្យសង្ខេប/Executive summary

១

១. តម្លាភាពសេដ្ឋកិច្ចកម្ពុជា/Cambodia economic trends

២

១.១. សន្ទស្សន៍ថ្លៃទំនិញប្រើប្រាស់/Consumer price index

២

១.២. វិស័យពាណិជ្ជកម្ម/Trade

៣

១.៣. វិស័យវិនិយោគឯកជន/Private investment

៤

១.៤. វិស័យទេសចរណ៍/Tourism

៤

១.៥. វិស័យសំណង់/Construction

៥

២. តម្លាភាពថ្លៃទំនិញសំខាន់ៗ/Commodity prices

៥

២.១. ថ្លៃប្រេង (Crude oil price: Brent, WTI, Dubai)

៥

១. សម្រាប់ឆ្នាំ២០២៣, ទោះបី ឥទ្ធិពលនៃសង្គ្រាមរុករានរវាងរុស្ស៊ីនិងអ៊ុក្រែនដែលសេសសល់ពីវិបត្តិជំងឺកូវីដ-១៩ បាននិងកំពុងបន្តបង្កជាផលប៉ះពាល់លើទិដ្ឋភាពសង្គម-សេដ្ឋកិច្ចរបស់កម្ពុជា យ៉ាងណាក្តី សេដ្ឋកិច្ចកម្ពុជាវិញបានបន្តឈានទៅរកវិធីកំណើនឡើងវិញ ដោយសារការសម្រេចបាននូវភាពសំបាត់មន្ទីរ ក៏ដូចជាការសម្របខ្លួនទៅនឹងគន្លងប្រក្រតីថ្មីរបស់ប្រជាជនទូទៅ ក៏ដូចជាអាជីវកម្ម បើទោះបីជា ប្រឈមនឹងហានិភ័យមួយចំនួនក៏ដោយ។ លើសពីនេះ ការបន្តឈានទៅរកវិធីកំណើនឡើងវិញ ត្រូវជំរុញដោយការបើកសេដ្ឋកិច្ចឡើងវិញរបស់ប្រទេសចិន។ យ៉ាងណាមិញសេដ្ឋកិច្ចក្នុងតំបន់អាចរងផលប៉ះពាល់ដោយសារតែ “កំណើនសេដ្ឋកិច្ចពិភពលោកយឺត ការកើនឡើងតម្លៃទំនិញ និងការរឹតបន្តឹងលក្ខខណ្ឌហិរញ្ញវត្ថុក្នុងការឆ្លើយតបនឹងអតិផរណារយៈពេលយូរ”។ ក្នុងន័យនេះ រាជរដ្ឋាភិបាលក៏បាននិងកំពុងបន្តអនុវត្តវិធានការអន្តរាគមន៍ ជាពិសេសការដាក់ចេញនូវកញ្ចប់អន្តរាគមន៍សម្រាប់គ្រួសារងាយរងហានិភ័យ ដោយសារការកើនឡើងអតិផរណា ដែលនឹងជួយកាត់បន្ថយផលប៉ះពាល់លើជីវភាពប្រជាជន ក៏ដូចជាទ្រទ្រង់ដល់កំណើនសេដ្ឋកិច្ចសម្រាប់ឆ្នាំ២០២៣ ជាមុន។

២. ក្នុងខែមីនា ឆ្នាំ២០២៣, ប្រេងសាំងថ្លៃជាមធ្យម ៤ ៣៦៧៧/ល ធ្លាក់ចុះ ៣,៤% ដោយឡែកប្រេងម៉ាស៊ូត ថ្លៃជាមធ្យម ៤ ១៦៧៧/ល ធ្លាក់ចុះ ៥,៧% ធៀបនឹងខែកុម្ភៈ ឆ្នាំ២០២៣។ ថ្លៃនៅលើទីផ្សារអន្តរជាតិក្នុងនោះ ប្រេងឆោ(Brent) ថ្លៃមធ្យម ៧៨,៥ ដុល្លារ/បារ៉ែល ធ្លាក់ចុះ ៥,១% និងប្រេងឆោ (WTI) ថ្លៃមធ្យម ៧៣,៤ ដុល្លារ/បារ៉ែល ធ្លាក់ចុះ ៤,៥% ធៀបនឹងខែកុម្ភៈ ឆ្នាំ២០២៣ ។

៣. ក្នុងរយៈពេល ៣ខែ ដើមឆ្នាំ២០២៣, ការនាំចេញទំនិញ (ដកមាស) មានទំហំទឹកប្រាក់ ៤ ៣៤៤ លានដុល្លារអាមេរិក (ស្មើនឹង ១៤,៧% នៃផ.ស.ស.) ធ្លាក់ចុះ ៩,៨% ធៀបនឹងរយៈពេលដូចគ្នាឆ្នាំមុន។ កំណើននាំចេញ (ដកមាស) ការនាំចេញផលិតផលវាយនភណ្ឌធ្លាក់ចុះ។ ទន្ទឹមនេះ ការនាំចូល (ដកមាស) មានទំហំទឹកប្រាក់ចំនួន ៥ ៨៦០ លានដុល្លារអាមេរិក បានធ្លាក់ចុះ ៨,៣% ធៀបនឹងឆ្នាំមុន។ ការធ្លាក់ចុះនេះ (ដកមាស) ត្រូវបានទាញដោយការនាំចូលក្រណាត់, ប្រេងឥន្ធនៈ, គ្រឿងសំណង់, យានយន្ត និងទំនិញផ្សេងៗ, ទូរទឹកកកនិងទូរស័ព្ទ, ម៉ាស៊ីនត្រជាក់, គ្រឿងឧបភោគបរិភោគ, ស្ករស, ប៊ិចបេង, ប្រេងឆា, ស្រាចំរុះ, ស្រាបៀរ និងផលិតផលផ្សេងៗមួយចំនួនទៀត) ។

៤. ក្នុងរយៈពេល ៣ខែ ដើមឆ្នាំ២០២៣, ស្ថានភាពភ្ញៀវទេសចរ បានបង្ហាញពីកំណើនខ្ពស់គួរឱ្យកត់សម្គាល់, ជាក់ស្តែងកម្ពុជាទទួលបានភ្ញៀវទេសចរអន្តរជាតិសរុបចំនួន ១ ២៩២ ពាន់នាក់ កើនឡើង ៧០៩,៥% ធៀបនឹងរយៈពេលដូចគ្នាឆ្នាំមុន ។ កំណើនភ្ញៀវទេសចរអន្តរជាតិនេះត្រូវបានជំរុញដោយការការកើនឡើងនៃភ្ញៀវទេសចរថៃ ឡាវ វៀតណាម ម៉ាឡេស៊ី និងចិន ។

៥. ក្នុងរយៈពេល ៣ខែ ដើមឆ្នាំ២០២៣, ចំនួនគម្រោងដែលទទួលបានការអនុញ្ញាតសាងសង់សរុបមាន ១ ០២៣ គម្រោង កើនឡើង ២២ គម្រោង និងតម្លៃគម្រោងសរុបមាន ១ ២៨៤ លានដុល្លារ កើនឡើង ១៥០,៥% ក្នុងនោះ ប្រភេទសំណង់លំនៅដ្ឋានមាន ៨៩៦ គម្រោង (ស្មើនឹង ៨៧,៦% នៃសំណើសុំសាងសង់សរុប) ធ្លាក់ចុះ ២៥ គម្រោង ធៀបនឹងរយៈពេលដូចគ្នាឆ្នាំមុន ។

៦. ក្នុងរយៈពេល ៣ខែ ដើមឆ្នាំ២០២៣, ស្ថានភាពវិនិយោគ បានបង្ហាញពីភាពល្អប្រសើរបន្តិច, ជាក់ស្តែងគម្រោងវិនិយោគ ឯកជនសរុបមានចំនួន ២៧ គម្រោង ធ្លាក់ចុះ ១៣ គម្រោង, លទ្ធភាពបង្កើតកម្លាំងពលកម្មថ្មីប្រមាណជា ៤៣ ពាន់នាក់ កើនឡើង ២៤,៨% និង ទុនវិនិយោគសរុប ១៩៣ លានដុល្លារ ធ្លាក់ចុះ ៩០,៩% ធៀបនឹងរយៈពេលដូចគ្នាឆ្នាំមុន<sup>២</sup> ។

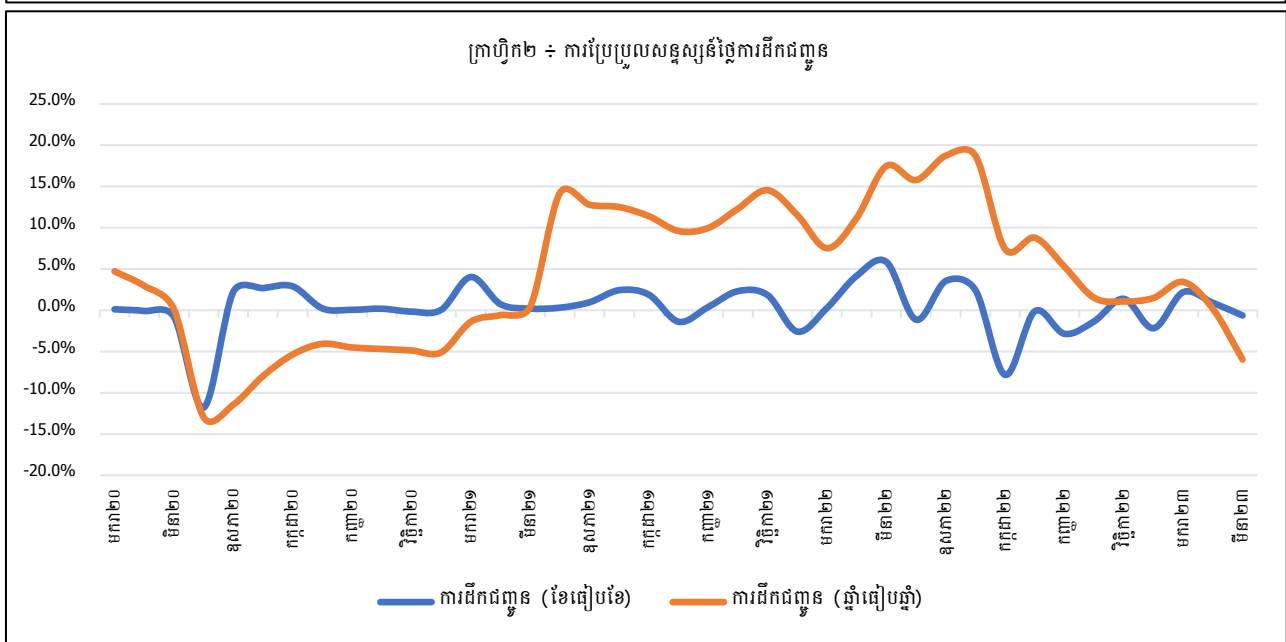
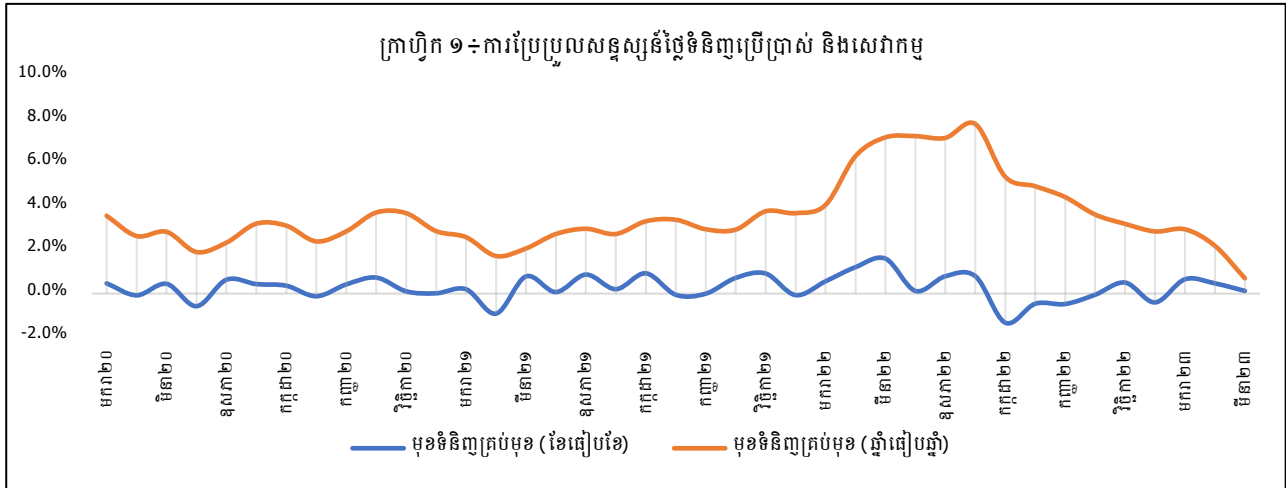
៧. ក្នុងខែមីនា ២០២៣, សន្ទស្សន៍ថ្លៃទំនិញប្រើប្រាស់ និងសេវាកម្មនៅរាជធានីភ្នំពេញ កើនឡើង ០,៧% ធៀបនឹងខែដូចគ្នាឆ្នាំមុន។ កំណើនទាបនេះ បណ្តាលមកពីក្រុមសន្ទស្សន៍ថ្លៃសំខាន់ៗ ដែលមាន ទំងន់ធំៗ មួយចំនួនមានការថមថយ និងធ្លាក់ចុះ ដូចជាសន្ទស្សន៍ថ្លៃអាហារនិងភេសជ្ជៈមិនមានជាតិស្រវឹង បានថមថយក្នុងអត្រា ២,៤%, ការដឹកជញ្ជូន ធ្លាក់ចុះ ៦,០% និងផ្ទះសំបែង ទឹក អគ្គិសនី ឧស្ម័ន និងឥន្ធនៈដទៃទៀត បានធ្លាក់ចុះក្នុងអត្រា ៣,០% ។

<sup>1</sup> គម្រោងវិនិយោគឯកជនក្រៅតំបន់សេដ្ឋកិច្ចពិសេស ដែលទទួលបានការអនុញ្ញាតដោយក្រុមប្រឹក្សាអភិវឌ្ឍន៍កម្ពុជា។

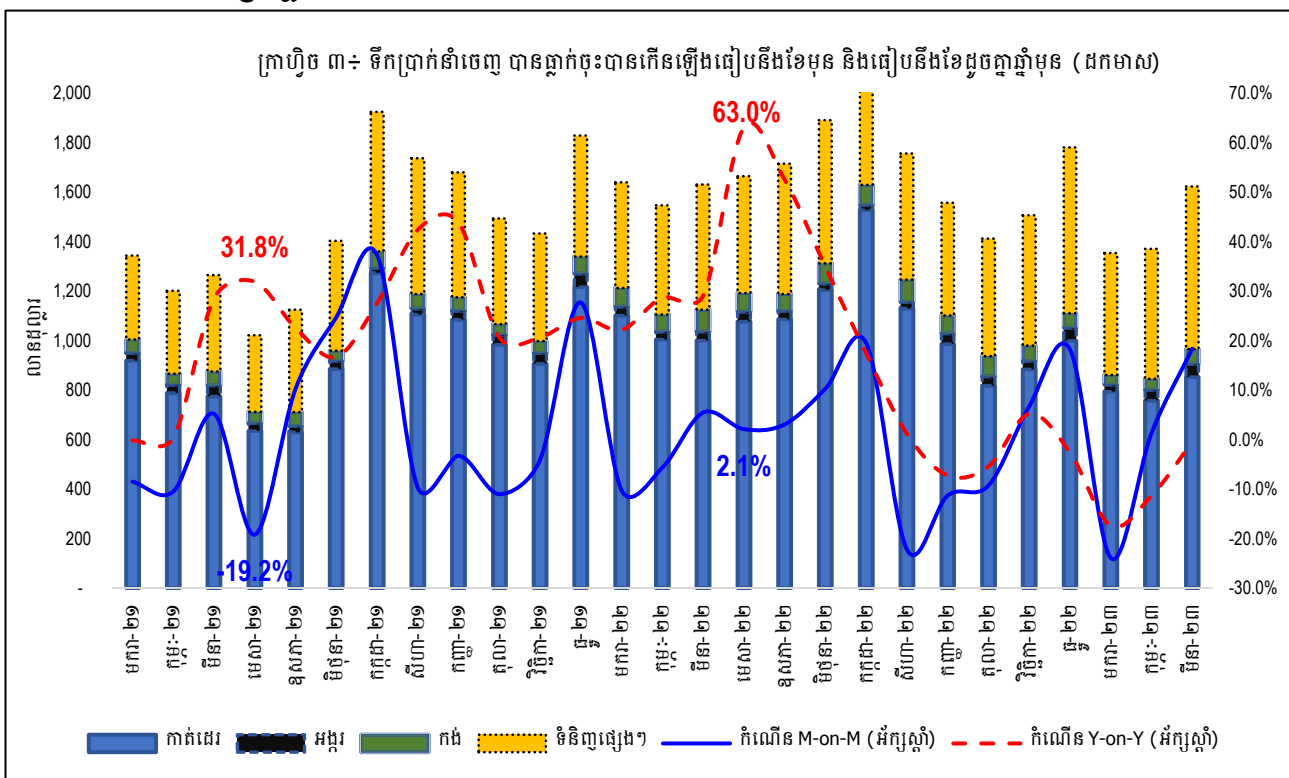
<sup>2</sup> ទិន្នន័យនេះពុំមានបូករួមបញ្ចូលទិន្នន័យរបស់តំបន់សេដ្ឋកិច្ចទេ

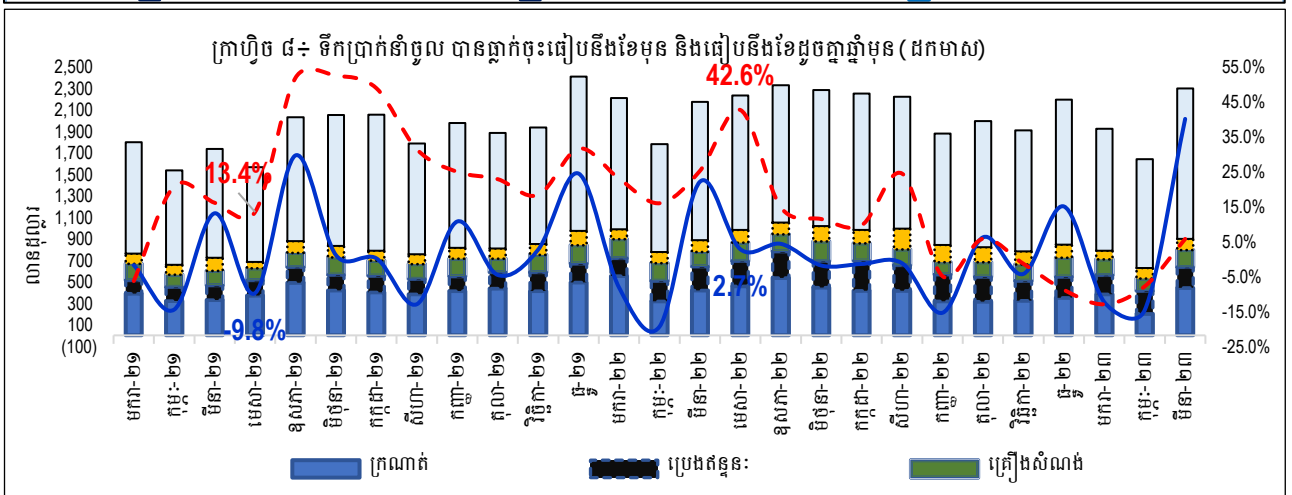
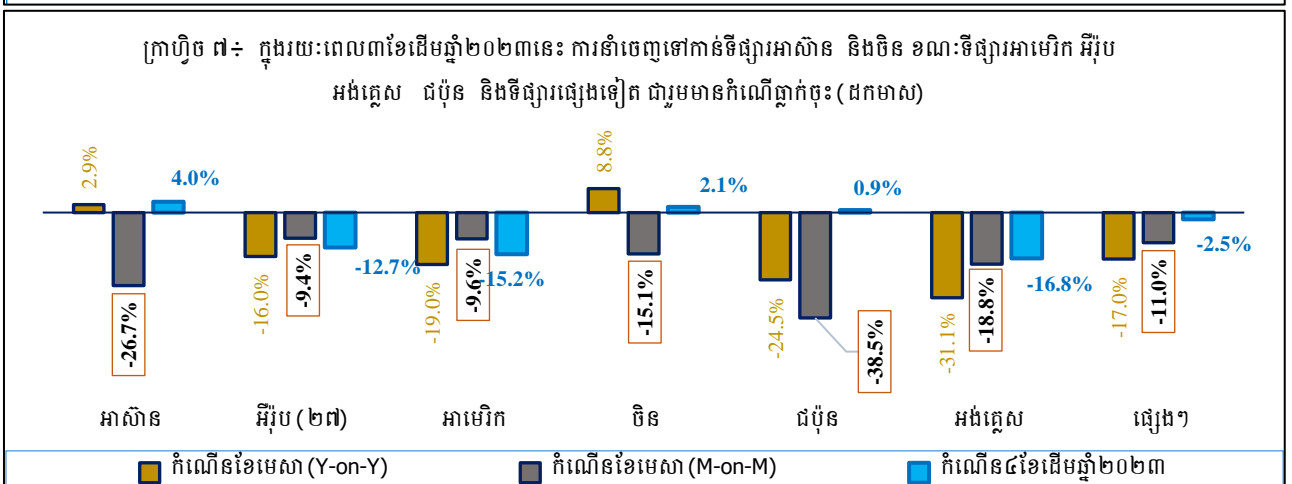
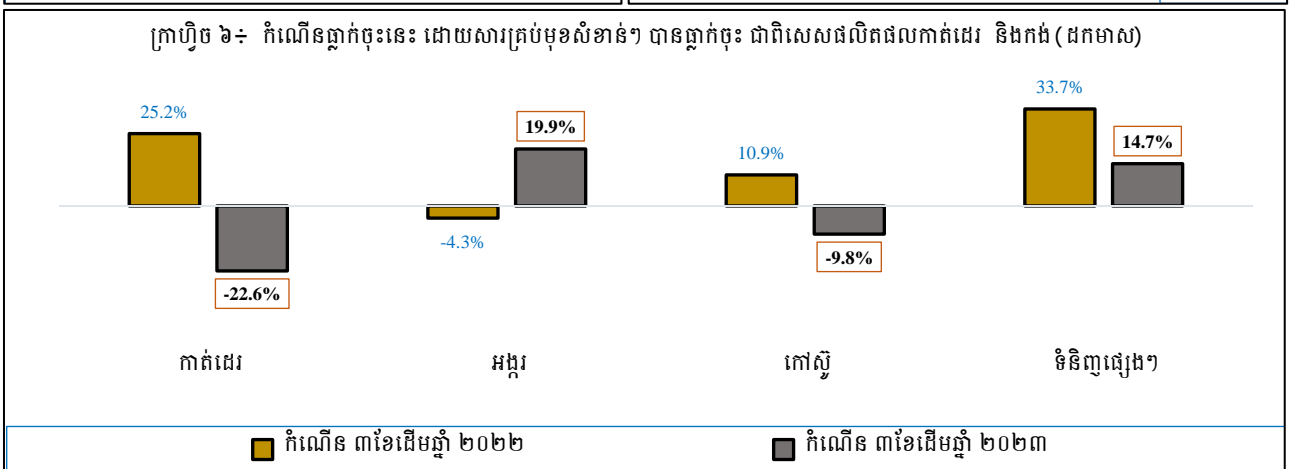
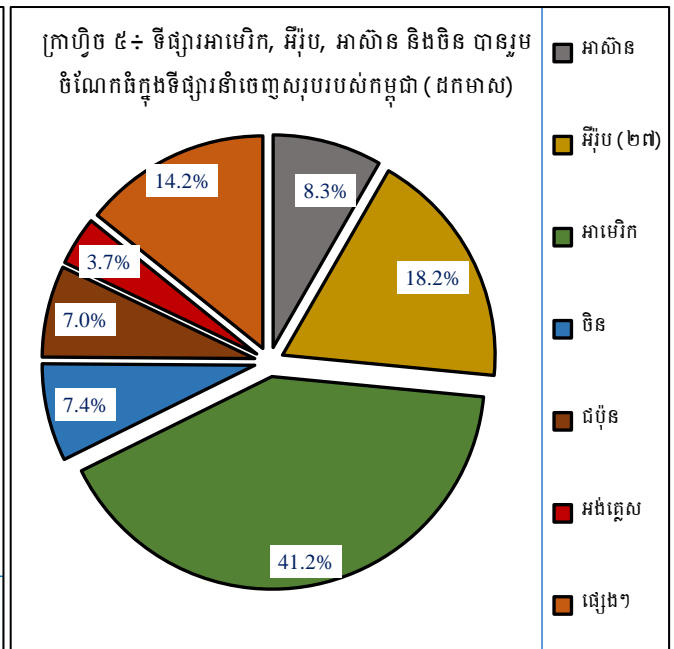
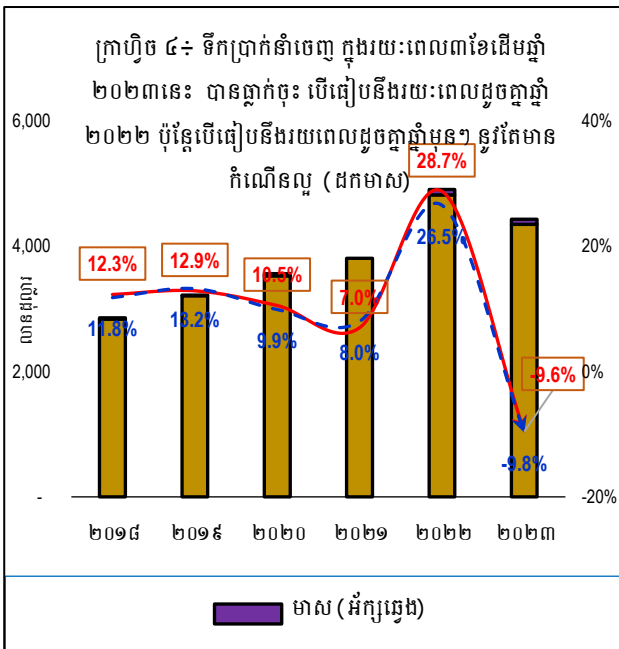
## ១. ទិដ្ឋភាពសេដ្ឋកិច្ចកម្ពុជា / Cambodia economic trends

### ១.១. សន្ទស្សន៍ថ្លៃទំនិញប្រើប្រាស់ / Consumer price index

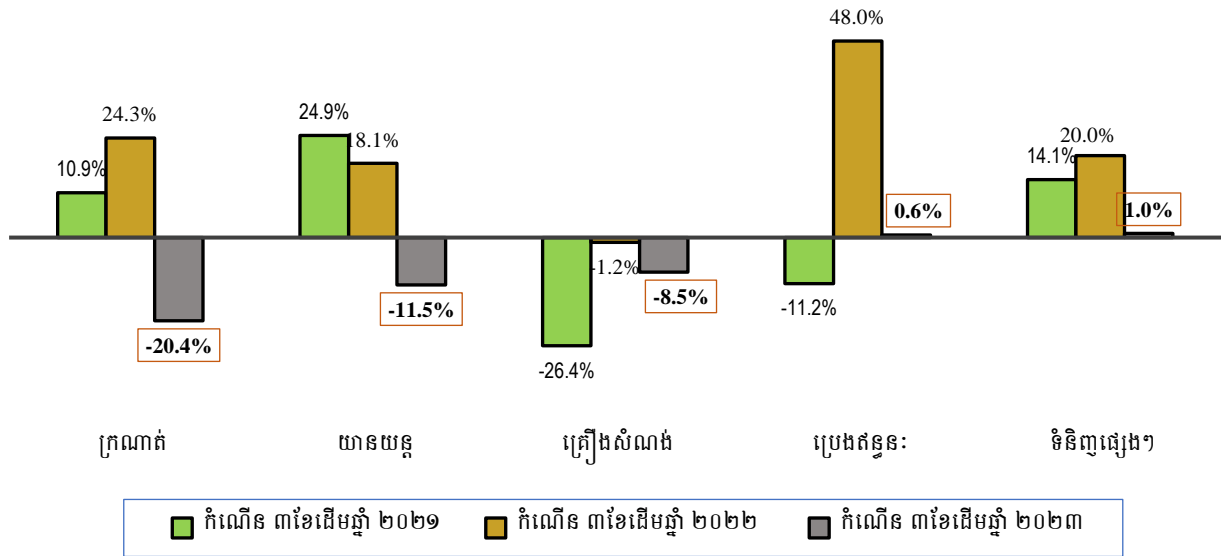


### ១.២. វិស័យពាណិជ្ជកម្ម / Trade



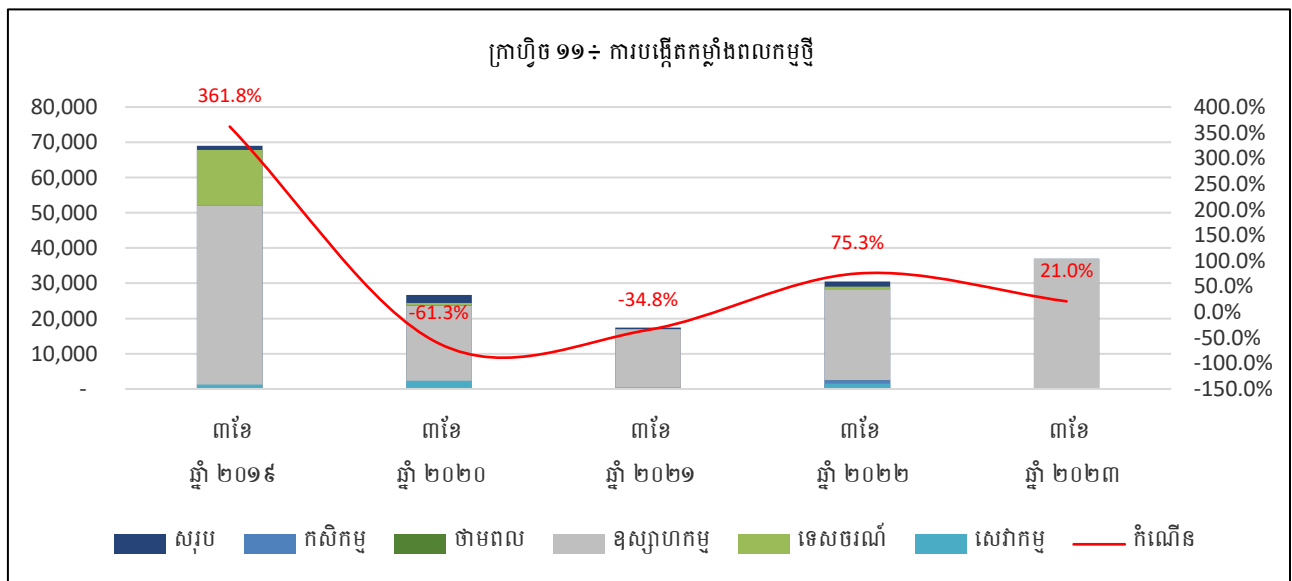
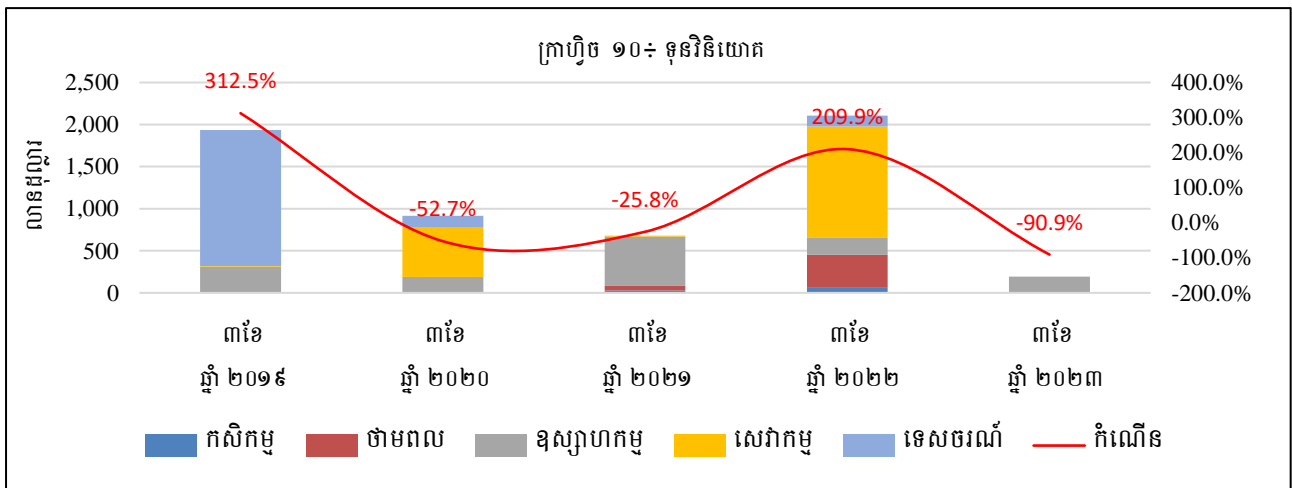


ក្រាហ្វិច ៩៖ ទឹកប្រាក់នាំចូល ក្នុងរយៈពេល៤ខែដើមឆ្នាំ២០២២នេះ បានធ្លាក់ចុះសឹងតែទាំងស្រុង បើធៀបនឹងរយៈពេលដូចគ្នាឆ្នាំ២០២២ ប៉ុន្តែបើធៀបនឹងរយៈពេលដូចគ្នាឆ្នាំមុន។ នូវតែមានកំណើនល្អ (ដកមាស)



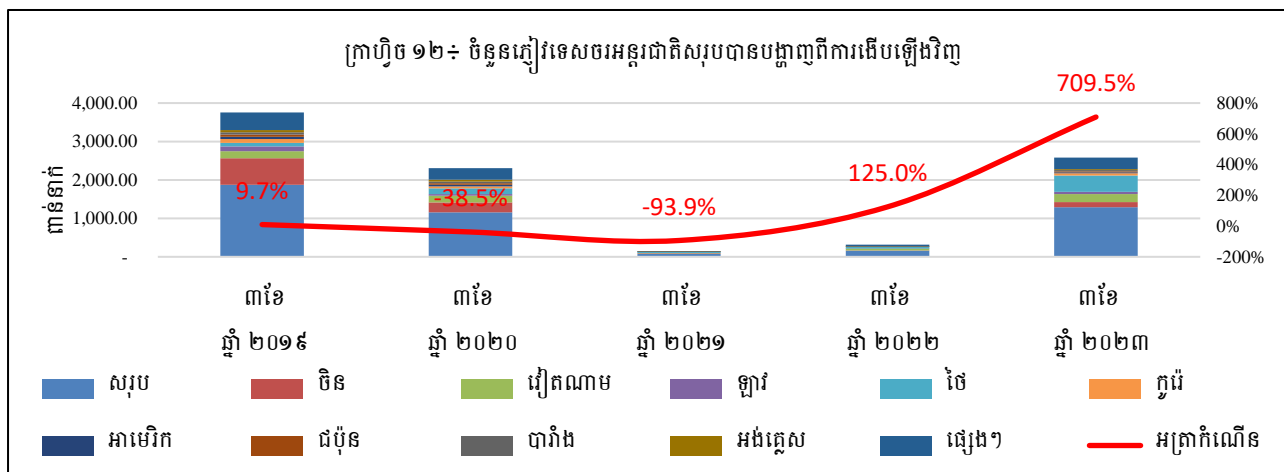
ប្រភព៖ ស្ថិតិទំហំពាណិជ្ជកម្មអន្តរជាតិ, អគ្គនាយកដ្ឋានគយនិងរដ្ឋាករកម្ពុជា

### ១.៣. ស្ថានភាពវិនិយោគ / Investment



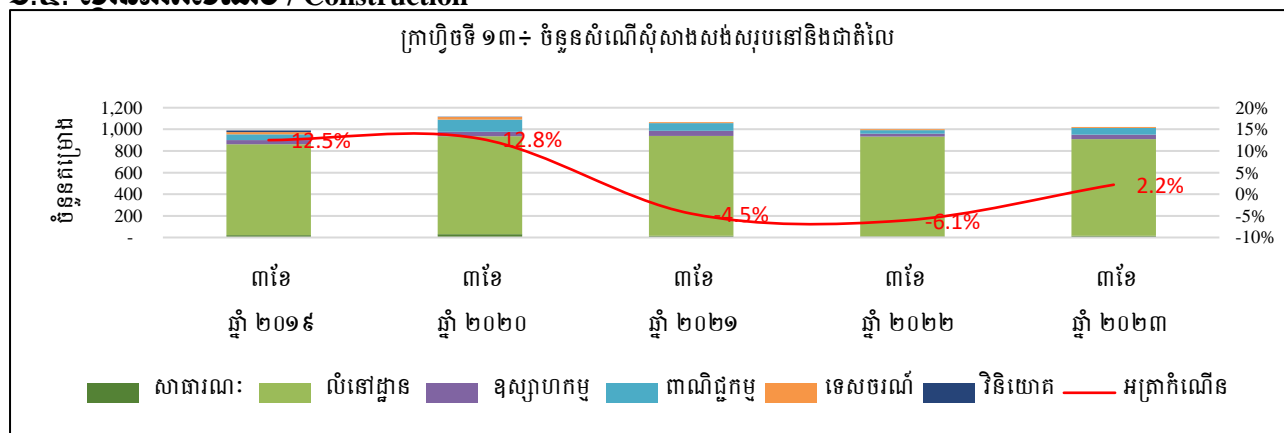
ប្រភព៖ ក្រុមប្រឹក្សាអភិវឌ្ឍន៍កម្ពុជា

## ១.៤. វិស័យទេសចរណ៍ / Tourism



ប្រភព៖ ក្រសួងទេសចរណ៍

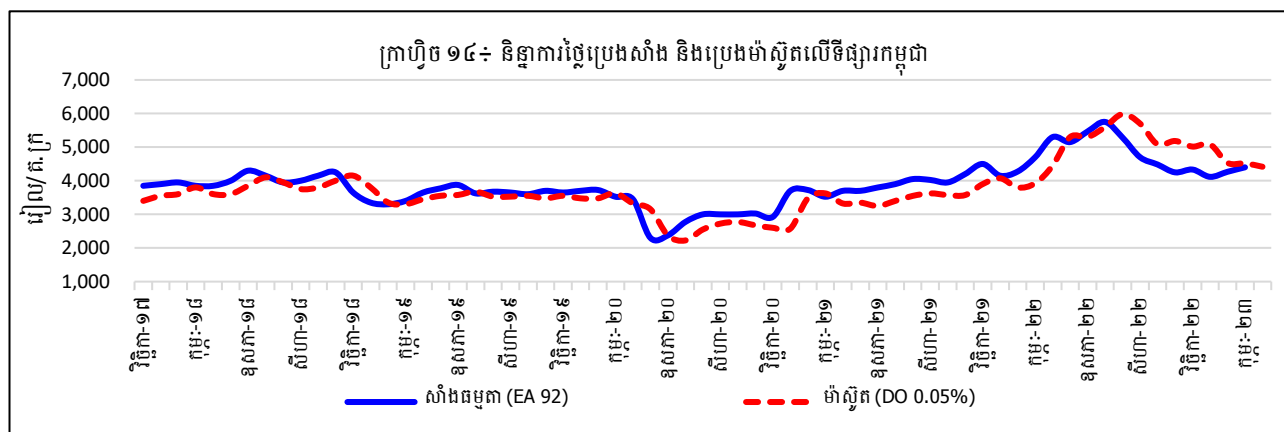
## ១.៥. ស្ថានភាពសំណង់ / Construction



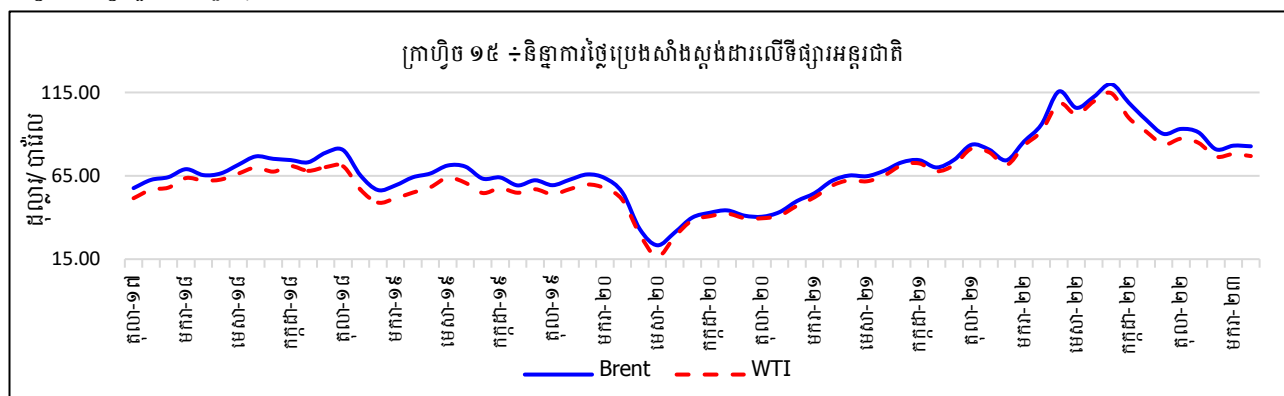
ប្រភព៖ ក្រសួងរៀបចំដែនដី នគរូបនីយកម្ម និងសំណង់

## ២. និន្នាការថ្លៃទំនិញសំខាន់ៗ / Commodity prices

### ២.១. ថ្លៃប្រេង៖



ប្រភព៖ ក្រសួងពាណិជ្ជកម្ម



\*\*\*\*\*

## កំណត់សម្គាល់

ប្រេងនៅ÷

ប្រេងនៅ Brent, WTI និង Dubai ជាប្រភេទប្រេងនៅធុនស្រាល (Light Crude Oil) ដែលមានការ ទិញលក់ច្រើនជាងគេ និងជាថ្លៃមូលដ្ឋានក្នុងការទិញលក់កិច្ចសន្យាអនាគត (Future Contract) ។ ប្រេងនៅលើទីផ្សារ អន្តរជាតិមានលក្ខណៈខុសគ្នា ទៅតាមប្រភេទដូចជា÷ ប្រភេទប្រេង Brent ច្រើនផលិតនៅតំបន់សមុទ្រអាក្នុងទិច ខាងជើង, ប្រភេទប្រេងរបស់អាមេរិក WTI (West Texas Intermediate) និងប្រភេទប្រេងរបស់អារ៉ាប់ប៊ីសាអ៊ូឌីត Dubai ។ ប្រភេទប្រេងនៅទាំងបីមានលក្ខណៈ ខុសគ្នាទៅតាមកម្រិតភាពស្រាល ហើយប្រភេទប្រេងនៅដែលមានភាព ស្រាលជាងគេអាចចម្រាញ់ជាប្រេងឥន្ធនៈបានច្រើន។ API Gravity ត្រូវបានគេប្រើប្រាស់ វាស់វែងភាពស្រាលនៃ ប្រភេទប្រេងនៅនីមួយៗ ។ ប្រភេទប្រេងដែលមានកម្រិត API Gravity កាន់តែខ្ពស់គឺជាប្រភេទប្រេងដែលកាន់តែ ស្រាល និងអាចចម្រាញ់ជាប្រេងឥន្ធនៈបានច្រើន ។

- WTI 40° API
- Brent 38° API
- Dubai 32° API



រៀបចំដោយ

នាយកដ្ឋានស្ថិតិនិងវិភាគសេដ្ឋកិច្ច

អគ្គនាយកដ្ឋានគោលនយោបាយ

ក្រសួងសេដ្ឋកិច្ច និងហិរញ្ញវត្ថុ

ព័ត៌មានផ្សេងៗ សូមទាក់ទងក្រុមការងារ.០

ទូរស័ព្ទលេខ÷ ០១៧ ៣៦៦ ៥៥៣, ០៧៧ ៨៨ ៩៩ ៩២

ម៉ោងធ្វើការ÷ ៨:០០ ដល់ ១២:០០ព្រឹក និង ២:០០ ដល់ ៥:០០ល្ងាច