

# វិទ្យាសាស្ត្រសេដ្ឋកិច្ច-សង្គម

## Socio-Economic Trends

ខែកុម្ភៈ ឆ្នាំ២០២៣ / February 2023

### មាតិកា

#### ទំព័រ

ក្រឹត្យសាស្ត្រ/Executive summary

១

១. តំណាងសេដ្ឋកិច្ចកម្ពុជា/Cambodia economic trends

២

១.១. សន្ទស្សន៍ថ្លៃទំនិញប្រើប្រាស់/Consumer price index

២

១.២. វិស័យពាណិជ្ជកម្ម/Trade

៣

១.៣. វិស័យវិនិយោគឯកជន/Private investment

៤

១.៤. វិស័យទេសចរណ៍/Tourism

៤

១.៥. វិស័យសំណង់/Construction

៥

២. តំណាងថ្លៃទំនិញសំខាន់ៗ/Commodity prices

៥

២.១. ថ្លៃប្រេង (Crude oil price: Brent, WTI, Dubai)

៥

១. សម្រាប់ឆ្នាំ២០២៣, ទោះបី ឥទ្ធិពលនៃសង្គ្រាមរុករានរវាងរុស្ស៊ីនិងអ៊ុក្រែនដែលសេសសល់ពីវិបត្តិជីកូរីដ-១៩ បាននិងកំពុងបន្តបង្កជាផលប៉ះពាល់លើទិដ្ឋភាពសង្គម-សេដ្ឋកិច្ចរបស់កម្ពុជា យ៉ាងណាក្តី សេដ្ឋកិច្ចកម្ពុជាក៏បានបន្តឈានទៅរកវិធីកំណើនឡើងវិញ ដោយសារការសម្រេចបាននូវភាពស្ថាប័នភាពមិន ក៏ដូចជាការសម្របខ្លួនទៅនឹងគន្លងប្រក្រតីថ្មីរបស់ប្រជាជនទូទៅ ក៏ដូចជាអាជីវកម្ម បើទោះបីជា ប្រឈមនឹងហានិភ័យមួយចំនួនក៏ដោយ។ លើសពីនេះ រាជរដ្ឋាភិបាលក៏បាននិងកំពុងបន្តអនុវត្តវិធានការអន្តរាគមន៍ ជាពិសេសការដាក់ចេញនូវកញ្ចប់អន្តរាគមន៍សម្រាប់គ្រួសារ ងាយរងហានិភ័យ ដោយសារការកើនឡើងអតិផរណា ដែលនឹងជួយកាត់បន្ថយផលប៉ះពាល់លើជីវភាពប្រជាជន ក៏ដូចជាទ្រទ្រង់ដល់កំណើនសេដ្ឋកិច្ចសម្រាប់ឆ្នាំ ២០២៣ ជាមុន។

២. ក្នុងខែកុម្ភៈ ឆ្នាំ២០២៣, ប្រេងសាំងថ្លៃជាមធ្យម ៤ ៤០០\$/ល កើនឡើង ៣,១% ដោយឡែកប្រេងម៉ាស៊ូត ថ្លៃជាមធ្យម ៤ ៤១៧\$/ល ធ្លាក់ចុះ ២,២% ធៀបនឹងខែមករា ឆ្នាំ២០២៣។ ថ្លៃនៅលើទីផ្សារអន្តរជាតិក្នុងនោះ ប្រេងនៅ (Brent) ថ្លៃមធ្យម ៨២,៧ ដុល្លារ/បារ៉ែល ធ្លាក់ចុះ ០,៥% និងប្រេងនៅ (WTI) ថ្លៃមធ្យម ៧៦,៨ ដុល្លារ/បារ៉ែល ធ្លាក់ចុះ ១,៦% ធៀបនឹងខែមករា ឆ្នាំ២០២៣ ។

៣. ក្នុងរយៈពេល ២ខែ ដើមឆ្នាំ២០២៣, ការនាំចេញទំនិញ (ដកមាស) មានទំហំទឹកប្រាក់ ២ ៧២៣ លានដុល្លារ បានធ្លាក់ចុះ ១៤,៥ % ធៀបនឹងរយៈពេលដូចគ្នាឆ្នាំមុន។ កំណើននាំចេញ (ដកមាស) ត្រូវបានជំរុញដោយកំណើនវិជ្ជមាននៃការនាំចេញផលិតផលវាយនភណ្ឌ, កង់, អង្ករ និងទំនិញផ្សេងៗ ។ ទន្ទឹមនេះ ការនាំចូល (ដកមាស) មានទំហំទឹកប្រាក់ចំនួន ៣ ៥៦៣ លានដុល្លារអាមេរិក បានធ្លាក់ចុះ ១០,៧% ធៀបនឹងឆ្នាំមុន។ ការធ្លាក់ចុះនេះ (ដកមាស) ត្រូវបានទាញដោយការនាំចូលក្រណាត់, ប្រេងឥន្ធនៈ, គ្រឿងសំណង់, យានយន្ត និងទំនិញផ្សេងៗ, ទូរទឹកកក និងទូរស័ព្ទ, ម៉ាស៊ីនត្រជាក់, គ្រឿងឧបភោគបរិភោគ, ស្ករស, ប៊ីចេង, ប្រេងឆា, ស្រាចំរុះ, ស្រាបៀរ និងផលិតផលផ្សេងៗ មួយចំនួនទៀត) ។

៤. ក្នុងរយៈពេល ២ខែ ដើមឆ្នាំ២០២៣, ស្ថានភាពភ្ញៀវទេសចរ បានបង្ហាញពីកំណើនខ្ពស់គួរឱ្យកត់សម្គាល់, ជាក់ស្តែងកម្ពុជាទទួលបានភ្ញៀវទេសចរអន្តរជាតិសរុបចំនួន ៨៣៧ ពាន់នាក់ កើនឡើង ៧៧៨,៦% ធៀបនឹងរយៈពេលដូចគ្នាឆ្នាំមុន ។ កំណើនភ្ញៀវទេសចរអន្តរជាតិនេះត្រូវបានជំរុញដោយការការកើនឡើងនៃភ្ញៀវទេសចរថៃ ឡាវ វៀតណាម ម៉ាឡេស៊ី និងចិន ។

៥. ក្នុងរយៈពេល ២ខែ ដើមឆ្នាំ២០២៣, ចំនួនគម្រោងដែលទទួលបានការអនុញ្ញាតសាងសង់សរុបមាន ៧៤៥ គម្រោង កើនឡើង ៩៣ គម្រោង និងតម្លៃគម្រោងសរុបមាន ៨០២ លានដុល្លារ កើនឡើង ៤៨៤,១% ក្នុងនោះ ប្រភេទសំណង់លំនៅដ្ឋានមាន ៦៥៣ គម្រោង (ស្មើនឹង ៨៧,៧% នៃសំណើសុំសាងសង់សរុប) កើនឡើង ៣៧ គម្រោង ធៀបនឹងរយៈពេលដូចគ្នាឆ្នាំមុន ។

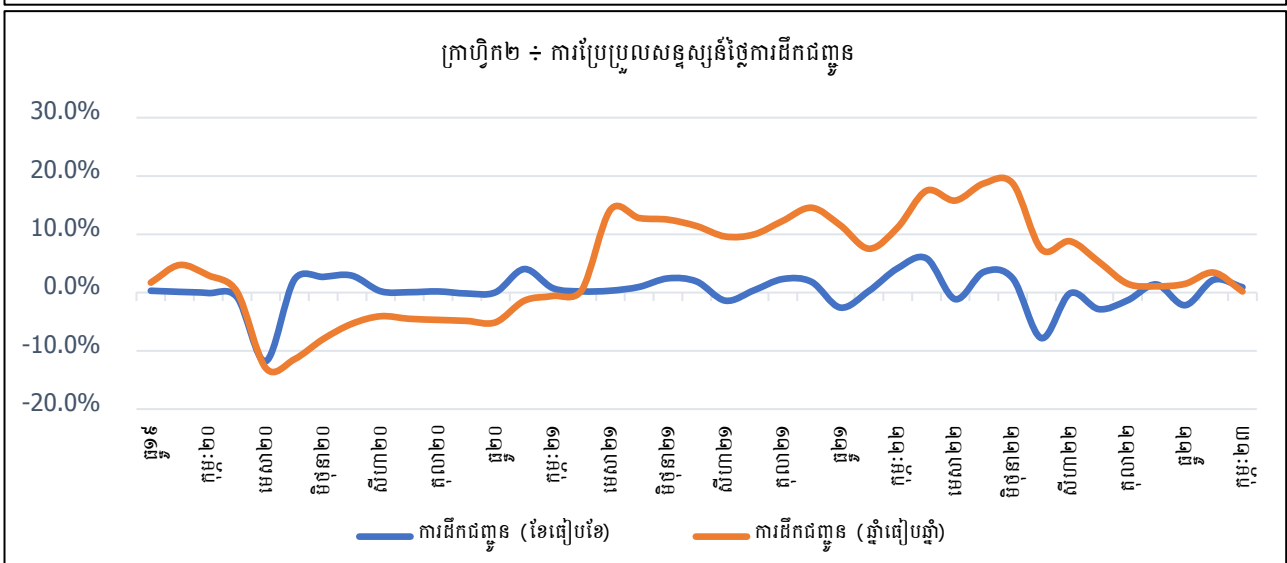
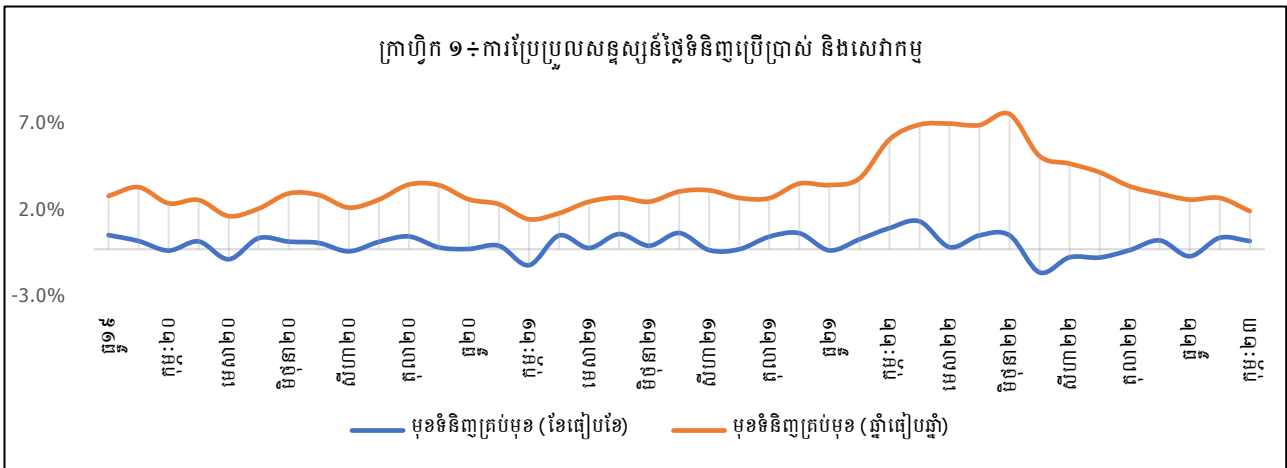
៦. ក្នុងរយៈពេល ២ខែ ដើមឆ្នាំ២០២៣, ស្ថានភាពវិនិយោគ បានបង្ហាញពីភាពល្អប្រសើរបន្តិច, ជាក់ស្តែងគម្រោងវិនិយោគ ឯកជនសរុប<sup>១</sup> មានចំនួន ២១ គម្រោង ធ្លាក់ចុះ ១៤ គម្រោង, លទ្ធភាពបង្កើតកម្លាំងពលកម្មថ្មីប្រមាណជា ៣៧ ពាន់នាក់ កើនឡើង ២១,០% និង ទុនវិនិយោគសរុប ១៦១ លានដុល្លារ ធ្លាក់ចុះ ៩២,៣% ធៀបនឹងរយៈពេលដូចគ្នាឆ្នាំមុន<sup>២</sup> ។

៧. ក្នុងខែកុម្ភៈ ២០២៣, សន្ទស្សន៍ថ្លៃទំនិញប្រើប្រាស់ និងសេវាកម្មនៅរាជធានីភ្នំពេញ កើនឡើង ២,២% ធៀបនឹងខែដូចគ្នាឆ្នាំមុន។ កំណើនទាបនេះ បណ្តាលមកពីក្រុមសន្ទស្សន៍ថ្លៃសំខាន់ៗ ដែលមាន ទំងន់ធំៗ មួយចំនួនមានការថមថយ និងធ្លាក់ចុះ ដូចជាសន្ទស្សន៍ថ្លៃអាហារនិងភេសជ្ជៈមិនមានជាតិស្រវឹង បានថមថយក្នុងអត្រា ៣,១%, ការដឹកជញ្ជូន ថមថយក្នុងអត្រា ០,២% និងផ្ទះសំបែង ទឹក អគ្គិសនី ឧស្ម័ន និងឥន្ធនៈដទៃទៀត បានធ្លាក់ចុះក្នុងអត្រា ០,២% ។

<sup>1</sup> គម្រោងវិនិយោគឯកជនក្រៅតំបន់សេដ្ឋកិច្ចពិសេស ដែលទទួលបានការអនុញ្ញាតដោយក្រុមប្រឹក្សាអភិវឌ្ឍន៍កម្ពុជា។  
<sup>2</sup> ទិន្នន័យនេះពុំមានបូករួមបញ្ចូលទិន្នន័យរបស់តំបន់សេដ្ឋកិច្ចពិសេស

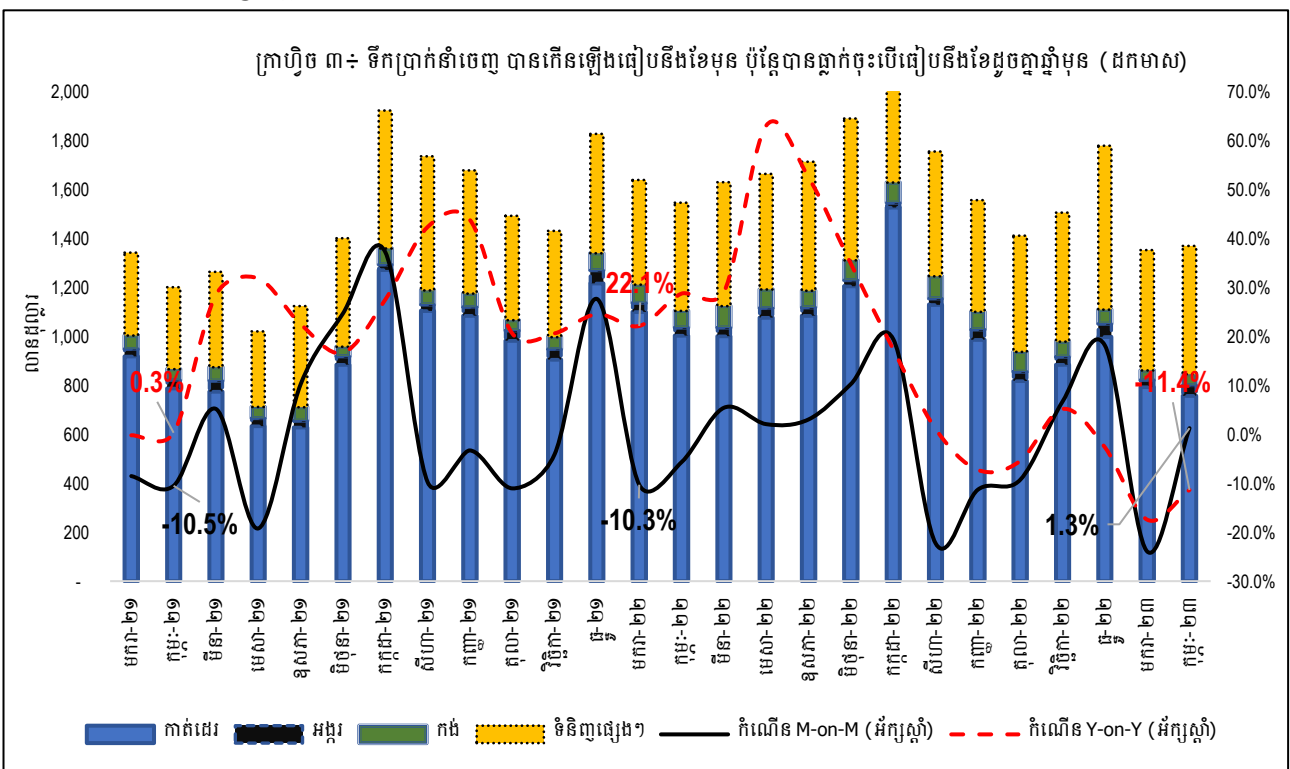
## ១. ទិដ្ឋភាពសេដ្ឋកិច្ចកម្ពុជា / Cambodia economic trends

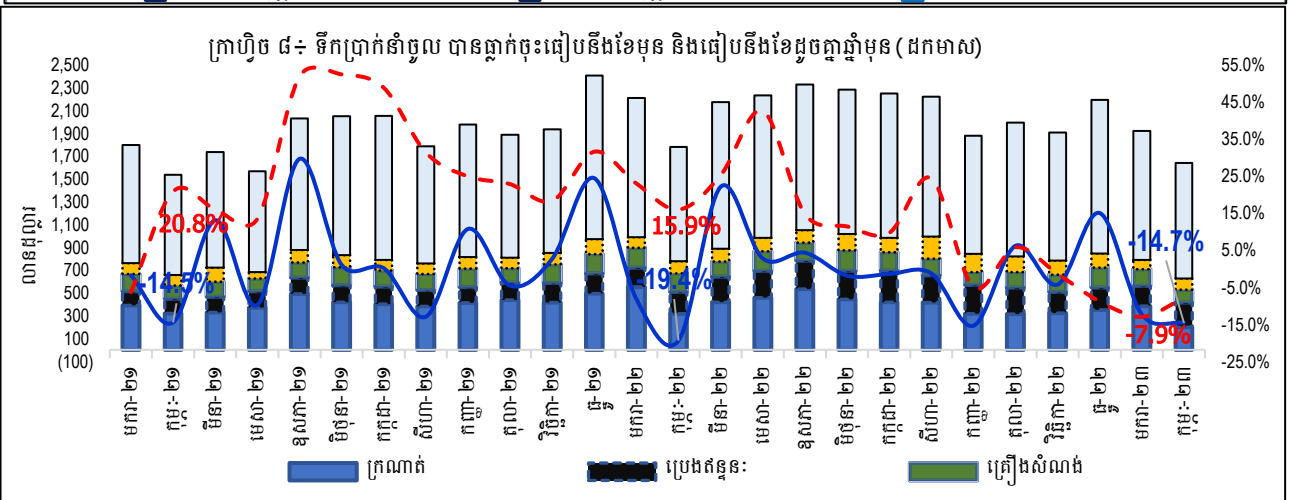
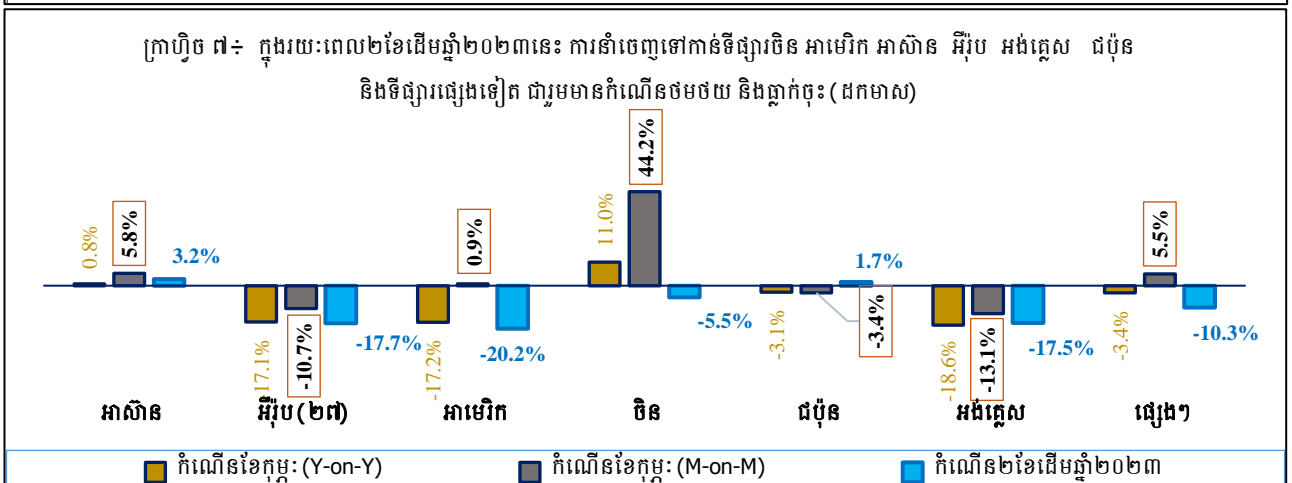
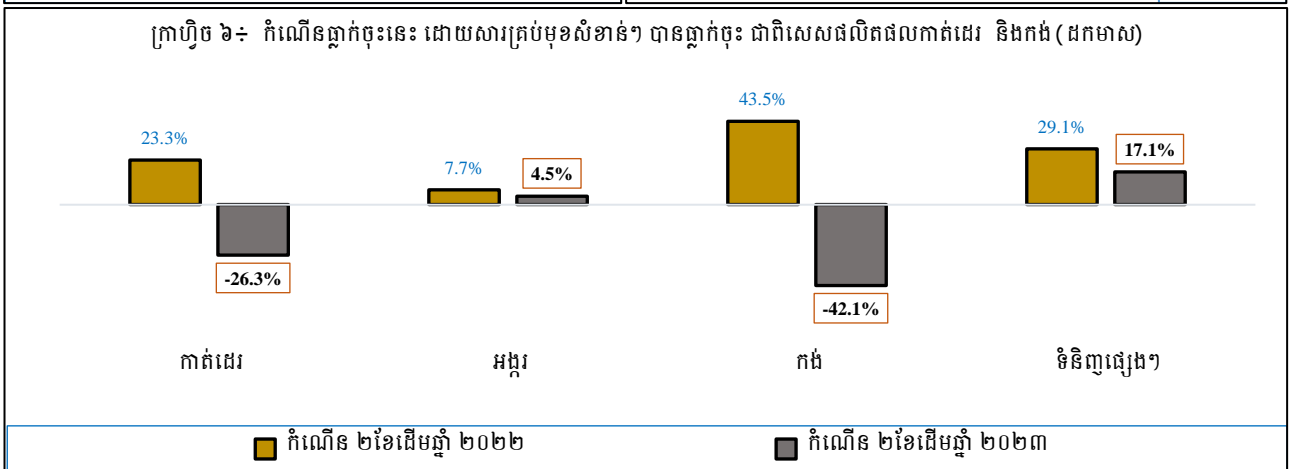
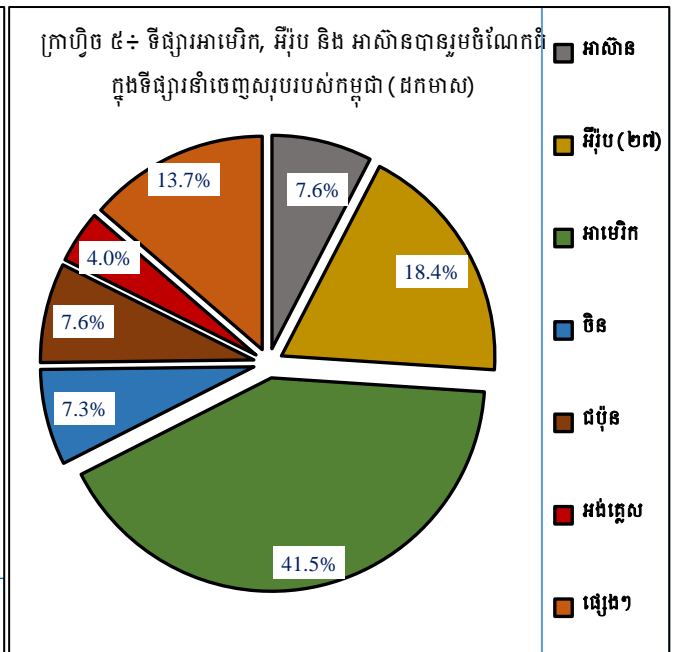
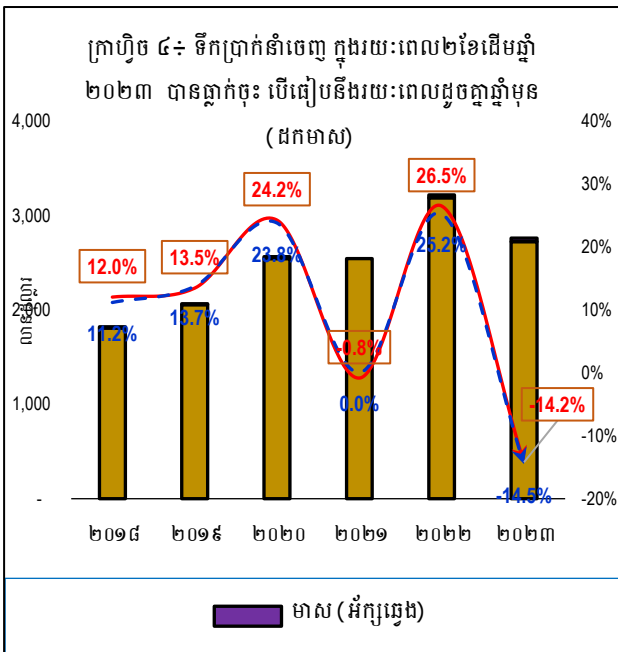
### ១.១. សន្ទស្សន៍ថ្លៃទំនិញប្រើប្រាស់ / Consumer price index



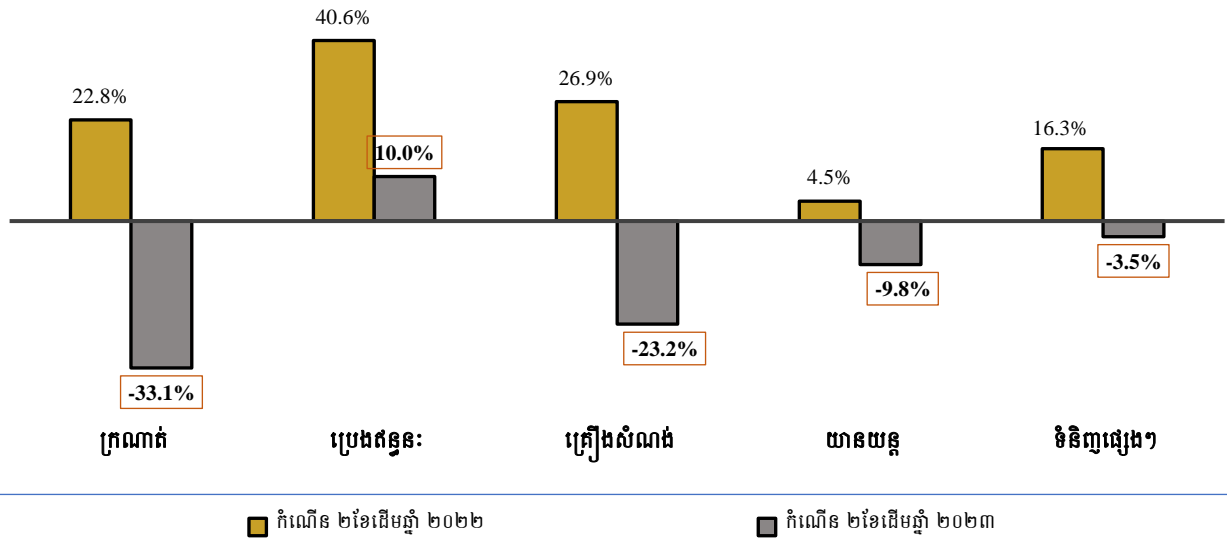
ប្រភព: វិទ្យាស្ថានជាតិស៊ីអិល

### ១.២. វិស័យពាណិជ្ជកម្ម / Trade



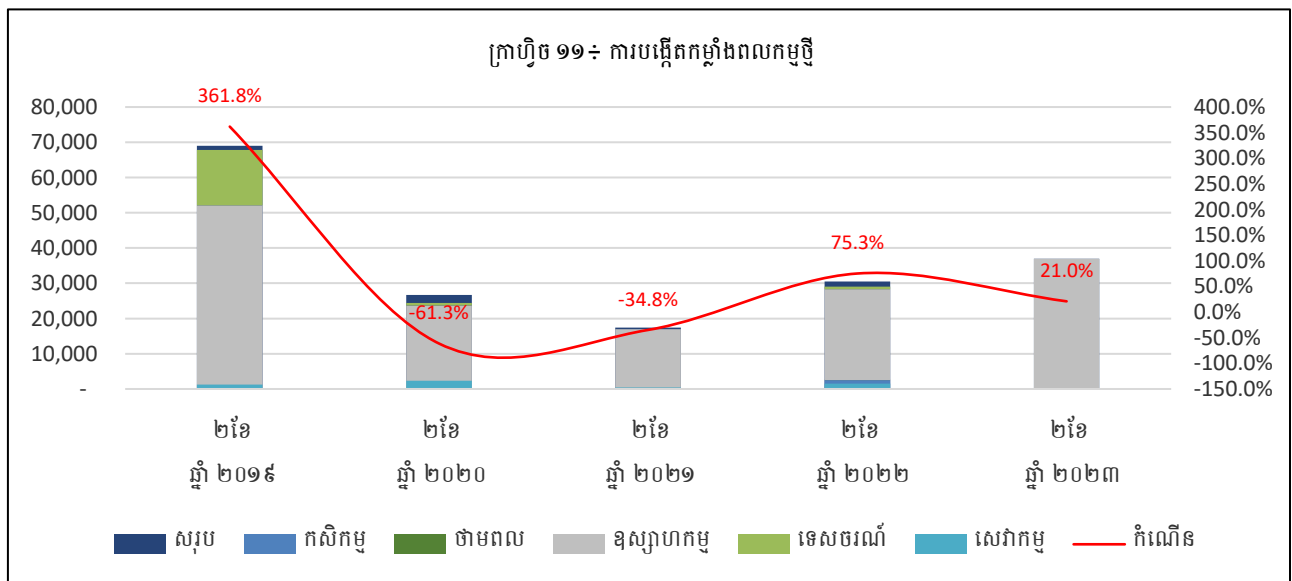
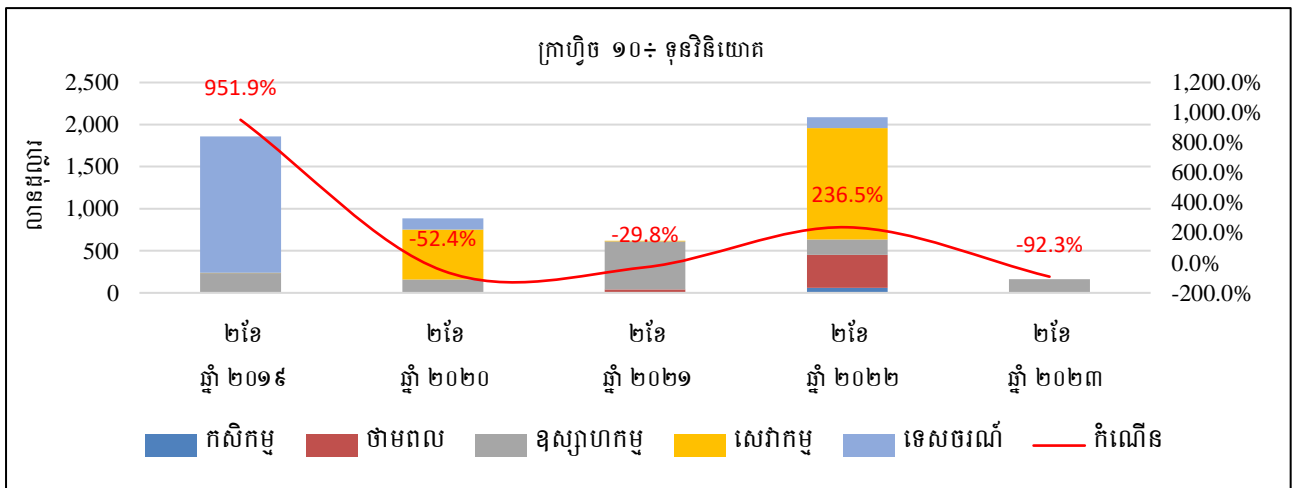


ក្រាហ្វិច ៩៖ ទំហំទឹកប្រាក់នាំចូលទំនិញសំខាន់ៗ សឹងតែទាំងអស់ បានធ្លាក់ចុះ លើកលែងតែប្រេងឥន្ធនៈ (ដកមាស)



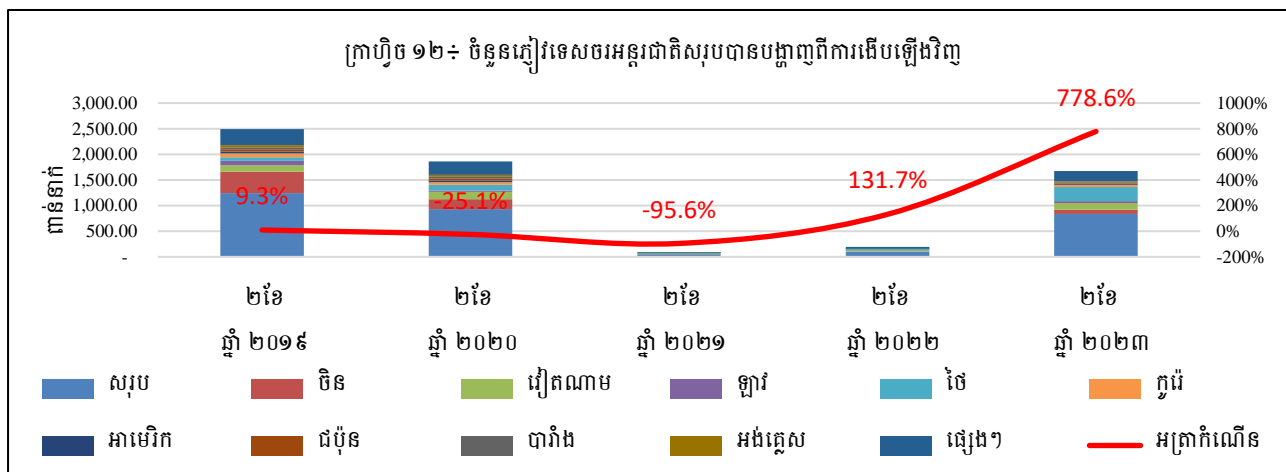
ប្រភព៖ ស្ថិតិទំហំពាណិជ្ជកម្មអន្តរជាតិ, អគ្គនាយកដ្ឋានគយនិងរដ្ឋាករកម្ពុជា

### ១.៣. ស្ថានភាពវិនិយោគ / Investment

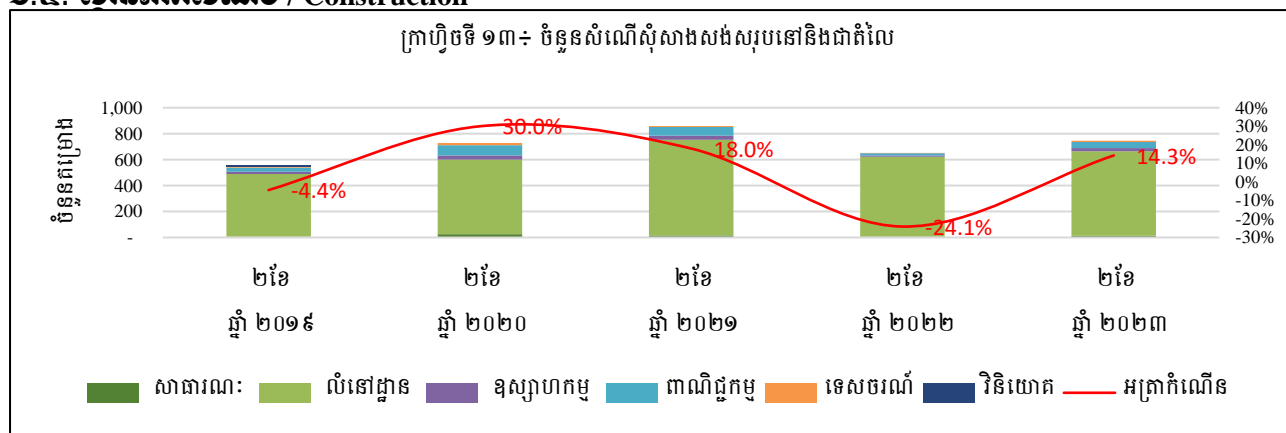


ប្រភព៖ ក្រុមប្រឹក្សាអភិវឌ្ឍន៍កម្ពុជា

## ១.៤. វិស័យទេសចរណ៍ / Tourism

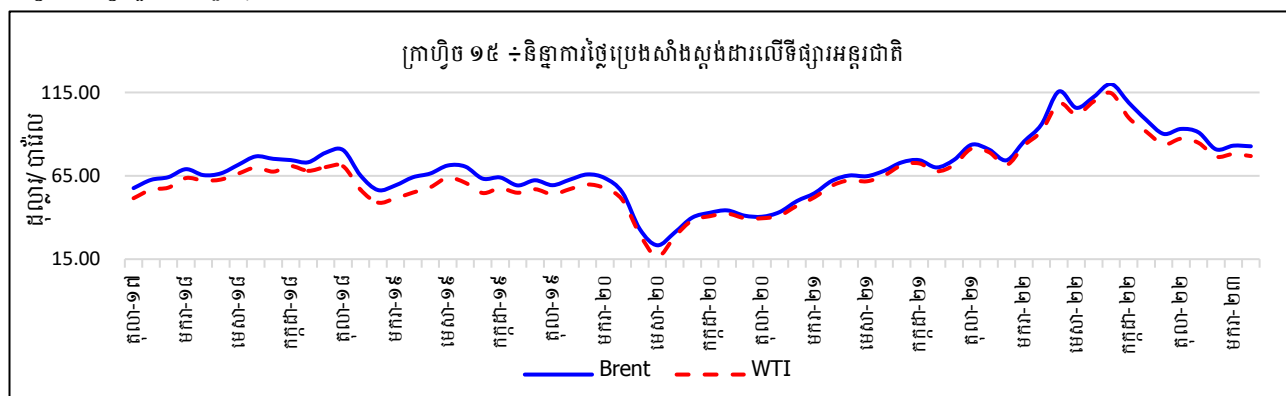
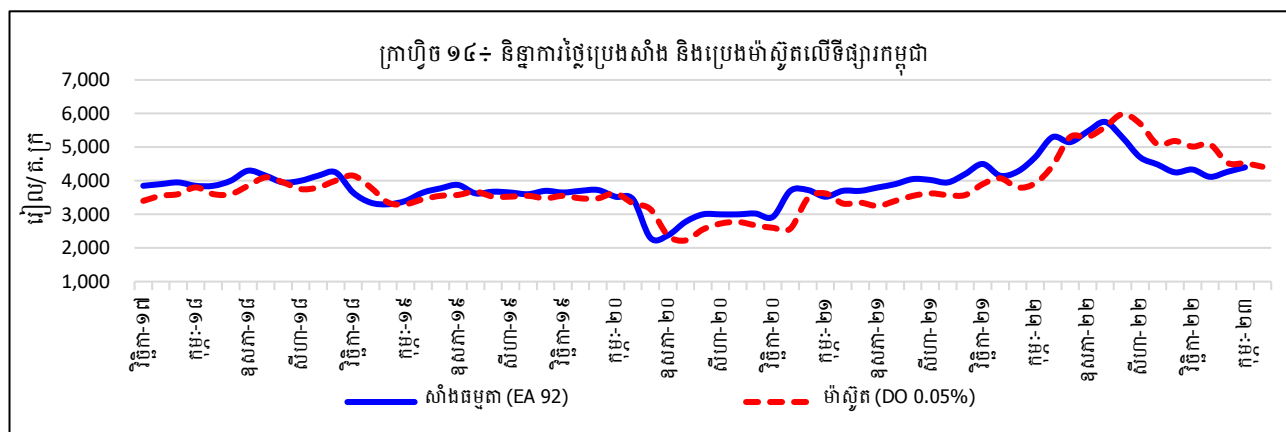


## ១.៥. ស្ថានភាពសំណង់ / Construction



## ២. និន្នាការថ្លៃទំនិញសំខាន់ៗ / Commodity prices

### ២.១. ថ្លៃប្រេង៖



\*\*\*\*\*

## កំណត់សម្គាល់

ប្រេងនៅ÷

ប្រេងនៅ Brent, WTI និង Dubai ជាប្រភេទប្រេងនៅធុនស្រាល (Light Crude Oil) ដែលមានការ ទិញលក់ច្រើនជាងគេ និងជាថ្លៃមូលដ្ឋានក្នុងការទិញលក់កិច្ចសន្យាអនាគត (Future Contract) ។ ប្រេងនៅលើទីផ្សារ អន្តរជាតិមានលក្ខណៈខុសគ្នា ទៅតាមប្រភេទដូចជា÷ ប្រភេទប្រេង Brent ច្រើនផលិតនៅតំបន់សមុទ្រអាក្នុងទិច ខាងជើង, ប្រភេទប្រេងរបស់អាមេរិក WTI (West Texas Intermediate) និងប្រភេទប្រេងរបស់អារ៉ាប់ប៊ីសាអ៊ូឌីត Dubai ។ ប្រភេទប្រេងនៅទាំងបីមានលក្ខណៈ ខុសគ្នាទៅតាមកម្រិតភាពស្រាល ហើយប្រភេទប្រេងនៅដែលមានភាព ស្រាលជាងគេអាចចម្រាញ់ជាប្រេងឥន្ធនៈបានច្រើន។ API Gravity ត្រូវបានគេប្រើប្រាស់ វាស់វែងភាពស្រាលនៃ ប្រភេទប្រេងនៅនីមួយៗ ។ ប្រភេទប្រេងដែលមានកម្រិត API Gravity កាន់តែខ្ពស់គឺជាប្រភេទប្រេងដែលកាន់តែ ស្រាល និងអាចចម្រាញ់ជាប្រេងឥន្ធនៈបានច្រើន ។

- WTI 40° API
- Brent 38° API
- Dubai 32° API



រៀបចំដោយ

នាយកដ្ឋានស្ថិតិនិងវិភាគសេដ្ឋកិច្ច

អគ្គនាយកដ្ឋានគោលនយោបាយ

ក្រសួងសេដ្ឋកិច្ច និងហិរញ្ញវត្ថុ

ព័ត៌មានផ្សេងៗ សូមទាក់ទងក្រុមការងារ.០

ទូរស័ព្ទលេខ÷ ០១៧ ៣៦៦ ៥៥៣, ០៧៧ ៨៨ ៩៩ ៩២

ម៉ោងធ្វើការ÷ ៨:០០ ដល់ ១២:០០ព្រឹក និង ២:០០ ដល់ ៥:០០ល្ងាច