

# តារាងសង្ខេបសេដ្ឋកិច្ច-សង្គម

## Socio-Economic Trends

ខែមករា ឆ្នាំ២០២៣ / January 2023

### មាតិកា

#### ទំព័រ

សង្ខេបសេដ្ឋកិច្ច/Executive summary

១

១. តម្លៃសេដ្ឋកិច្ចកម្ពុជា/Cambodia economic trends

២

១.១. មធ្យមស្របច្រើននិយម/Consumer price index

២

១.២. វិស័យពាណិជ្ជកម្ម/Trade

៣

១.៣. វិស័យវិនិយោគឯកជន/Private investment

៤

១.៤. វិស័យទេសចរណ៍/Tourism

៤

១.៥. វិស័យសំណង់/Construction

៥

២. តម្លៃទំនិញសំខាន់ៗ/Commodity prices

៥

២.១. តម្លៃប្រេង (Crude oil price: Brent, WTI, Dubai)

៥

១. សម្រាប់ឆ្នាំ២០២៣, ទោះបី ឥទ្ធិពលនៃសង្គ្រាមក្នុងប្រទេសអ៊ុក្រែនដែលសេសសល់ពីប្រតិបត្តិការក្នុងក្រិក-១៩ បាននិងកំពុងបន្តបង្កជាផលប៉ះពាល់លើទិដ្ឋភាពសង្គម-សេដ្ឋកិច្ចរបស់កម្ពុជា យ៉ាងណាក្តី សេដ្ឋកិច្ចកម្ពុជាក៏ដឹងថានឹងបន្ត ឈានទៅរកវិធីកំណើនឡើងវិញ ដោយសារការសម្រេចបាននូវភាពស័កសម្រស់ ក៏ដូចជាការសម្របខ្លួនទៅនឹងគន្លង ប្រក្រតីថ្មីរបស់ប្រជាជនទូទៅ ក៏ដូចជាអាជីវកម្ម បើទោះបីជា ប្រឈមនឹងហានិភ័យមួយចំនួនក៏ដោយ។ លើសពីនេះ រាជរដ្ឋាភិបាលក៏បាននិងកំពុងបន្តអនុវត្តវិធានការអន្តរាគមន៍ ជាពិសេសការដាក់ចេញនូវកញ្ចប់អន្តរាគមន៍សម្រាប់គ្រួសារ ងាយរងហានិភ័យ ដោយសារការកើនឡើងអតិផរណា ដែលនឹងជួយកាត់បន្ថយផលប៉ះពាល់លើជីវភាពប្រជាជន ក៏ដូច ជាទ្រទ្រង់ដល់កំណើនសេដ្ឋកិច្ចសម្រាប់ឆ្នាំ ២០២៣ ជាមុន។

២. ក្នុងខែមករា ឆ្នាំ២០២៣, ប្រេងសាំងថ្លៃជាមធ្យម ៤ ២៦៧៧/ល កើនឡើង ៣,៧% ដោយឡប្រេងម៉ាស៊ូត ថ្លៃ ជាមធ្យម ៤ ៥១៧៧/ល ធ្លាក់ចុះ ០,៤% ធៀបនឹងខែធ្នូ ឆ្នាំ២០២២។ ថ្លៃនៅលើទីផ្សារអន្តរជាតិក្នុងនោះ ប្រេងឆៅ (Brent) ថ្លៃមធ្យម ៨៣,១ ដុល្លារ/បារ៉ែល កើនឡើង ២,៧% និងប្រេងឆៅ (WTI) ថ្លៃមធ្យម ៧៨,១ ដុល្លារ/បារ៉ែល កើន ឡើង ២,១% ធៀបនឹងខែធ្នូ ឆ្នាំ២០២២។

៣. ក្នុងមករា ឆ្នាំ២០២៣, ការនាំចេញទំនិញ (ដកមាស) មានទំហំទឹកប្រាក់ ១ ៣៥៣,១ លានដុល្លារ បាន ធ្លាក់ចុះ ១៧,៤ % ធៀបនឹងខែមុន ធៀបនឹងរយៈពេលដូចគ្នាឆ្នាំមុន។ កំណើននាំចេញ (ដកមាស) ត្រូវបានជំរុញដោយ កំណើនវិជ្ជមាននៃការនាំចេញផលិតផលវាយនភណ្ឌ, កង់, អង្ករ និងទំនិញផ្សេងៗ។ ទន្ទឹមនេះ ការនាំចូល (ដកមាស) មានទំហំទឹកប្រាក់ចំនួន ១ ៩២២ លានដុល្លារអាមេរិក បានធ្លាក់ចុះ ១៣,០% ធៀបនឹងឆ្នាំមុន។ កំណើននាំចូល (ដក មាស) នេះ បានគាំទ្រដោយកំណើន នៃការនាំចូលក្រណាត់, ប្រេងឥន្ធនៈ, គ្រឿងសំណង់, យានយន្ត និងទំនិញផ្សេងៗ, ទូទឹកកកនិងទូក្លាស្ទេរ, ម៉ាស៊ីនត្រជាក់, គ្រឿងឧបភោគបរិភោគ, ស្ករស, ប៊ីចេង, ប្រេងឆា, ស្រាចំរុះ, ស្រាបៀរ និង ផលិតផលផ្សេងៗមួយចំនួនទៀត។

៤. ក្នុងខែមករា ឆ្នាំ២០២៣, ស្ថានភាពភ្ញៀវទេសចរ បានបង្ហាញពីកំណើនខ្ពស់គួរឱ្យកត់សម្គាល់, ជាក់ស្តែងកម្ពុជា ទទួលបានភ្ញៀវទេសចរអន្តរជាតិសរុបចំនួន ៤០៣ ពាន់នាក់ កើនឡើង ៧៩៧,២% ធៀបនឹងរយៈពេលដូចគ្នាឆ្នាំមុន។ កំណើនភ្ញៀវទេសចរអន្តរជាតិនេះត្រូវបានជំរុញដោយការការកើនឡើងនៃភ្ញៀវទេសចរថៃ ឡាវ វៀតណាម ម៉ាឡេស៊ី និង ចិន។

៥. ក្នុងខែមករា ឆ្នាំ២០២៣, ចំនួនគម្រោងដែលទទួលបានការអនុញ្ញាតសាងសង់សរុបមាន ៣៧៥ គម្រោង កើនឡើង ១៦២ គម្រោង និងតម្លៃគម្រោងសរុបមាន ២៦៦ លានដុល្លារ កើនឡើង ៦៤២,៣% ក្នុងនោះ ប្រភេទសំណង់ លំនៅដ្ឋានមាន ៣២៩ គម្រោង (ស្មើនឹង ៨៧,៧% នៃសំណើសុំសាងសង់សរុប) កើនឡើង ១៣៦ គម្រោង ធៀបនឹង រយៈពេលដូចគ្នាឆ្នាំមុន។

៦. ក្នុងខែមករា ឆ្នាំ២០២៣, ស្ថានភាពវិនិយោគ បានបង្ហាញពីភាពល្អប្រសើរបន្តិច, ជាក់ស្តែងគម្រោងវិនិយោគ ឯកជនសរុប<sup>១</sup> មានចំនួន ៨ គម្រោង ធ្លាក់ចុះ ១៥ គម្រោង, លទ្ធភាពបង្កើតកម្លាំងពលកម្មថ្មីប្រមាណជា ១៥ ពាន់នាក់ ធ្លាក់ចុះ ២៥,៩% និង ទុនវិនិយោគសរុប ៧៦ លានដុល្លារ ធ្លាក់ចុះ ៩៦,០% ធៀបនឹងរយៈពេលដូចគ្នាឆ្នាំមុន<sup>២</sup> ។

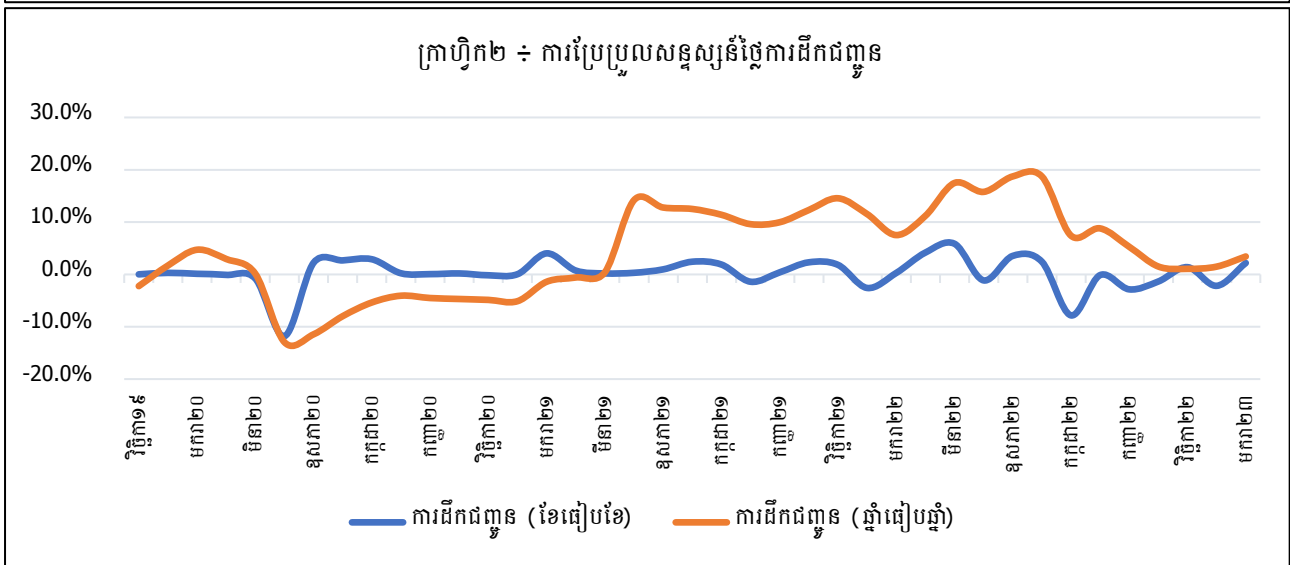
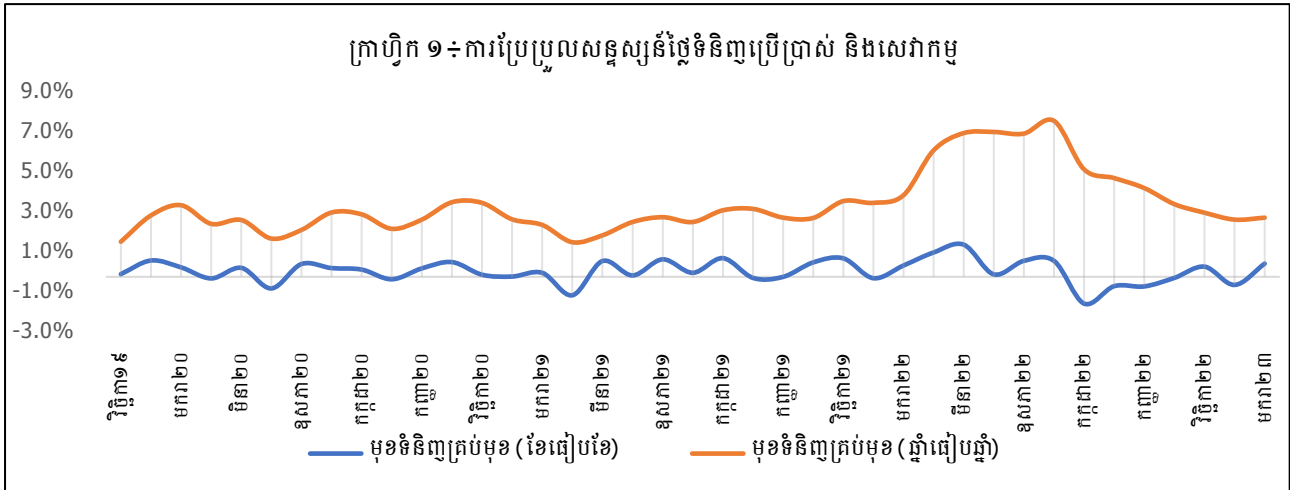
៧. ក្នុងខែមករា ២០២៣, សន្ទស្សន៍ថ្លៃទំនិញប្រើប្រាស់ និងសេវាកម្មនៅរាជធានីភ្នំពេញ កើនឡើង ៣,០% ធៀបនឹងខែដូចគ្នាឆ្នាំមុន។ កំណើននេះ គឺបណ្តាលមកពីក្រុមសន្ទស្សន៍ថ្លៃសំខាន់ៗ ដែលមាន ទំងន់ធំៗ មួយចំនួនមានការ ថមថយ ដូចជាសន្ទស្សន៍ថ្លៃអាហារនិងភេសជ្ជៈមិនមានជាតិស្រវឹង ៣,៧%, ផ្ទះសំបែង ទឹក អគ្គិសនី ឧស្ម័ន និងឥន្ធនៈ ដទៃទៀត ០,២% និងជាពិសេសការដឹកជញ្ជូន ៣,៤%។

<sup>1</sup> គម្រោងវិនិយោគឯកជនក្រៅតំបន់សេដ្ឋកិច្ចពិសេស ដែលទទួលបានការអនុញ្ញាតដោយក្រុមប្រឹក្សាអភិវឌ្ឍន៍កម្ពុជា។

<sup>2</sup> ទិន្នន័យនេះពុំមានបូករួមបញ្ចូលទិន្នន័យរបស់តំបន់សេដ្ឋកិច្ចទេ

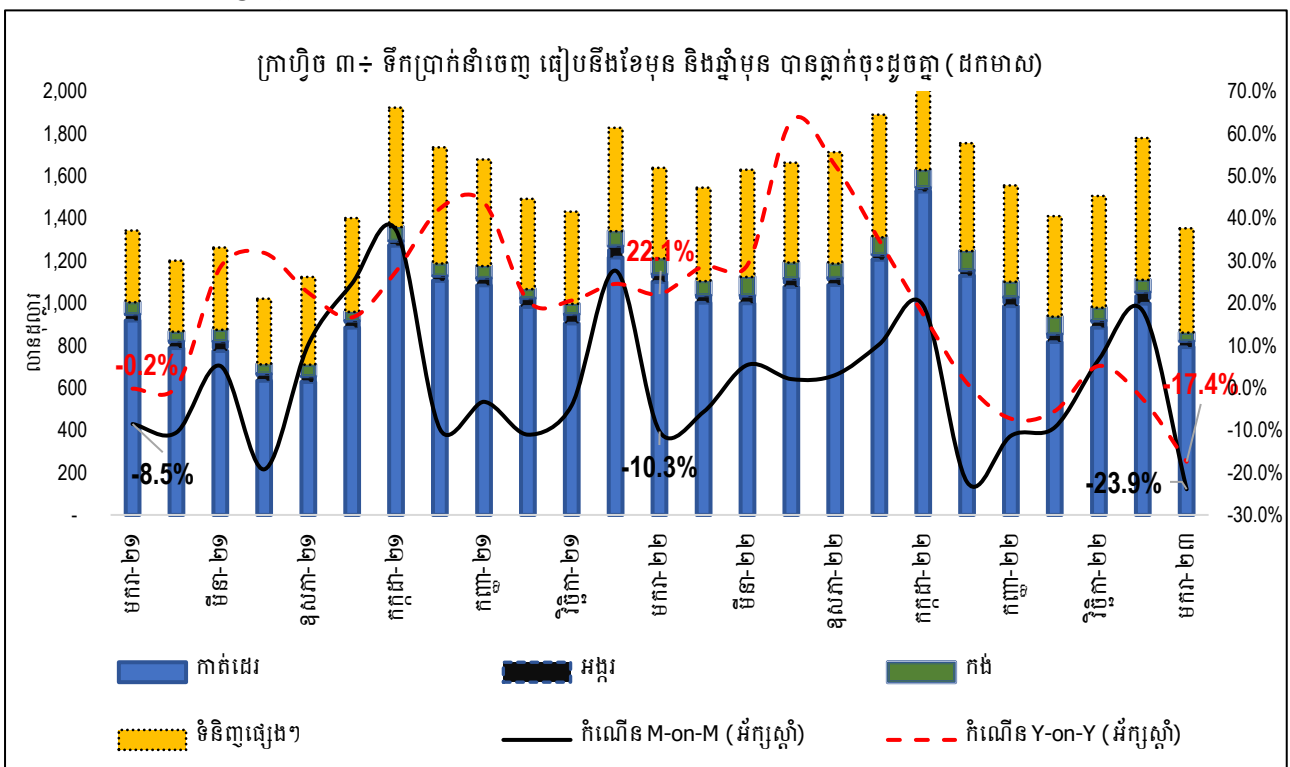
## ១. ទិដ្ឋភាពសេដ្ឋកិច្ចកម្ពុជា / Cambodia economic trends

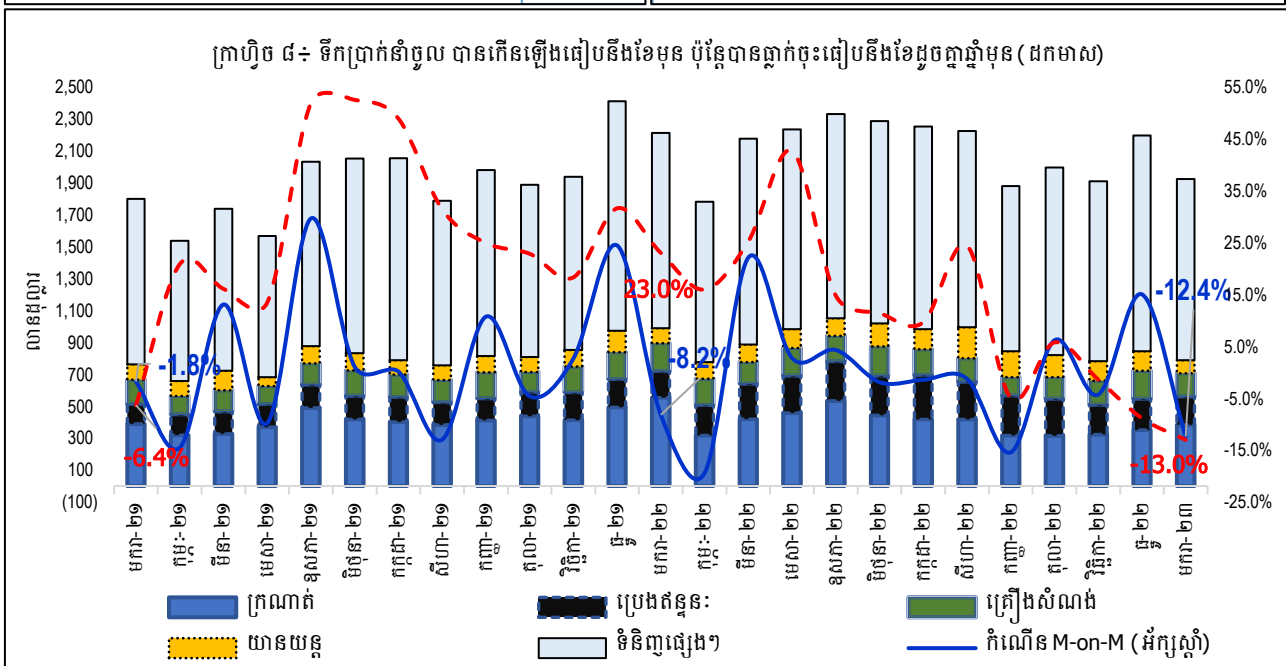
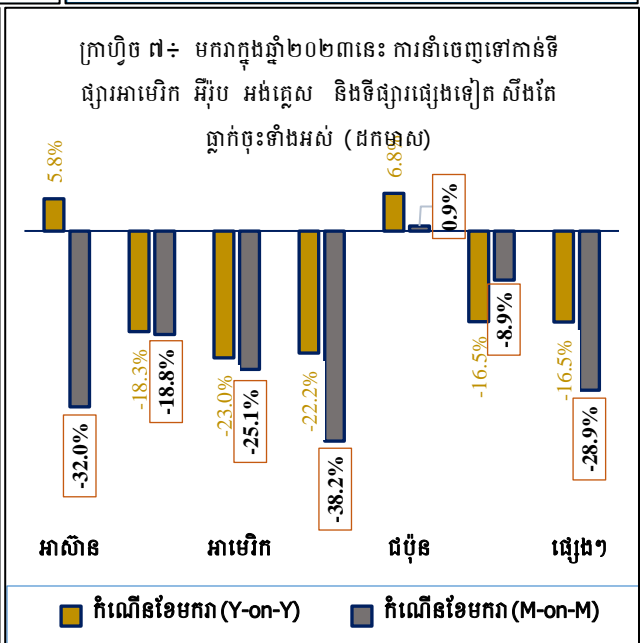
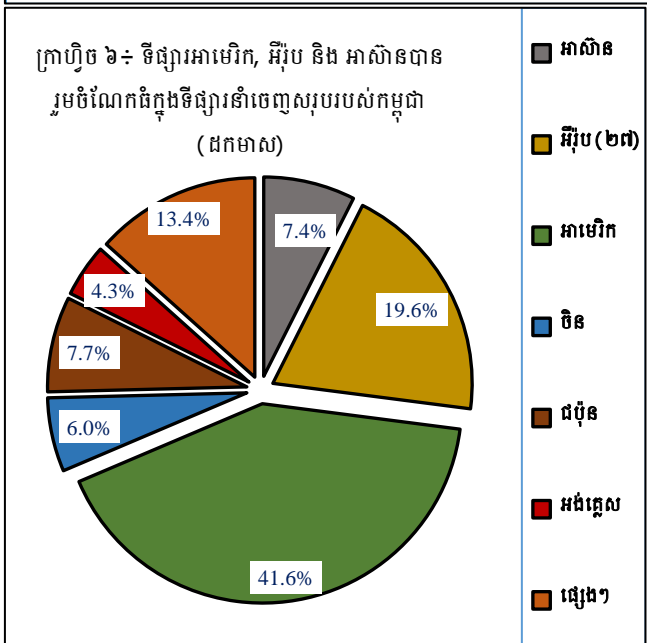
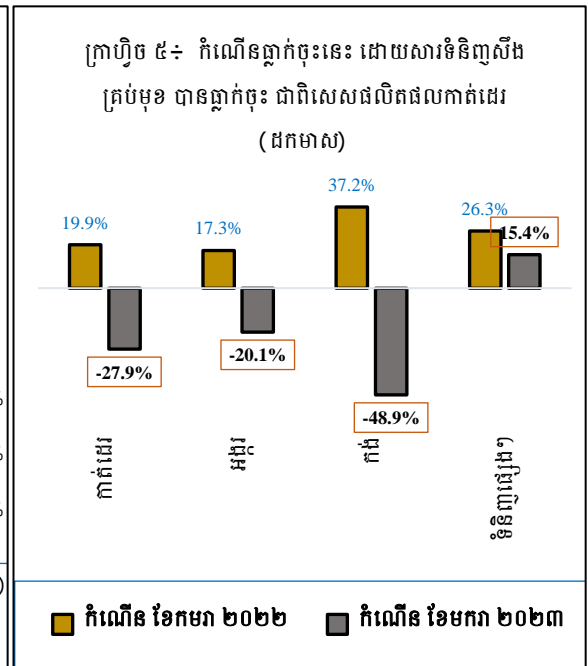
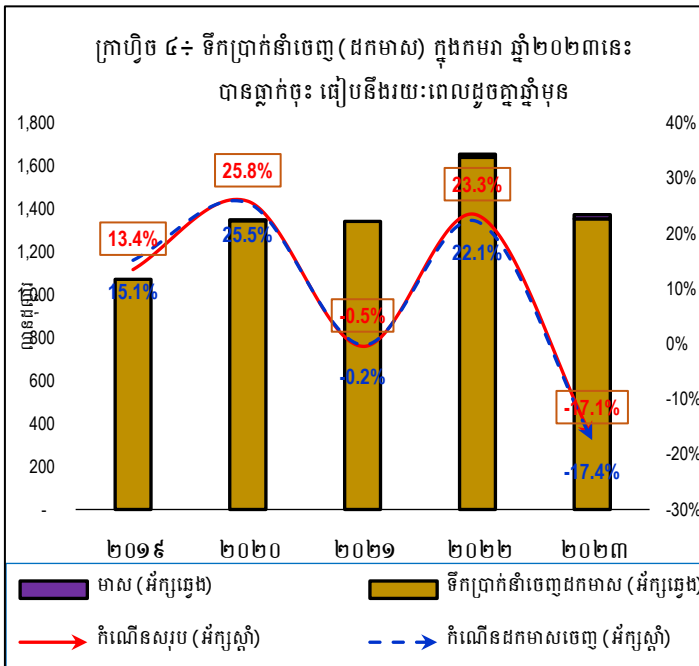
### ១.១. សន្ទស្សន៍ថ្លៃទំនិញប្រើប្រាស់ / Consumer price index

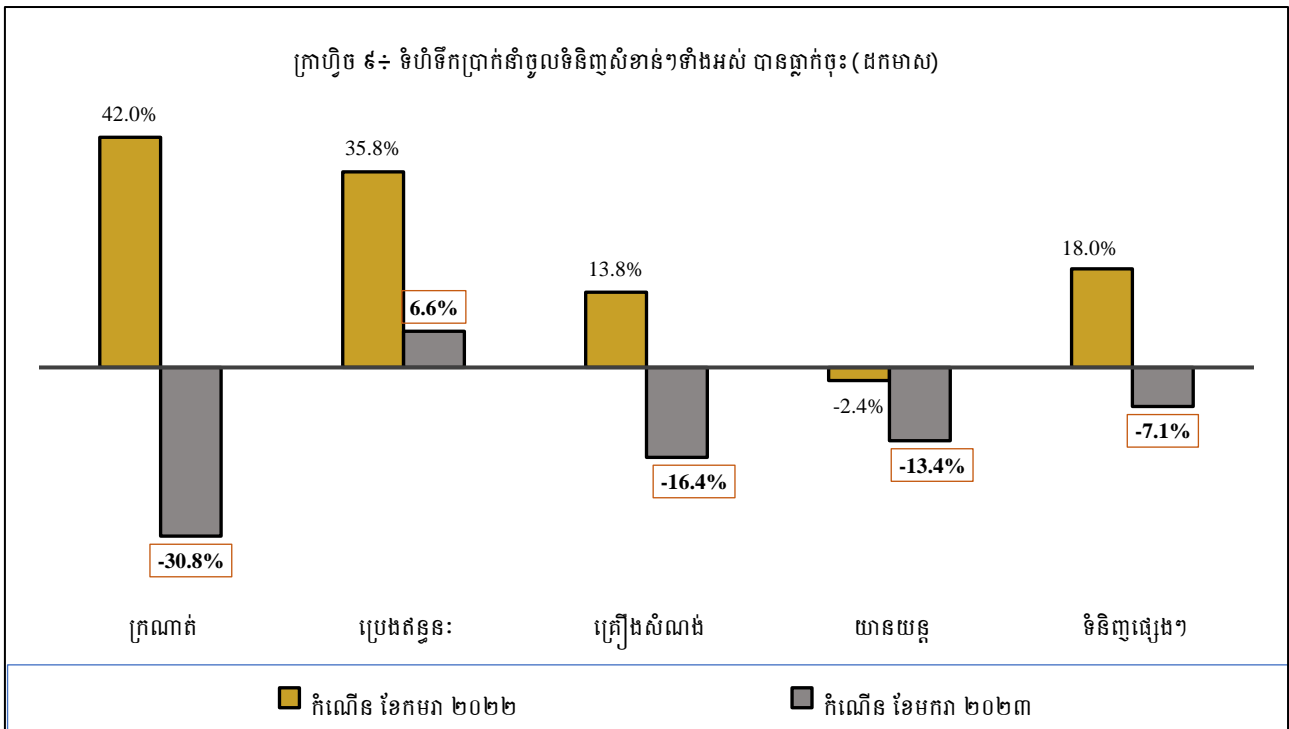


ប្រភព: វិទ្យាស្ថានជាតិស្ថិតិ

### ១.២. វិស័យពាណិជ្ជកម្ម / Trade

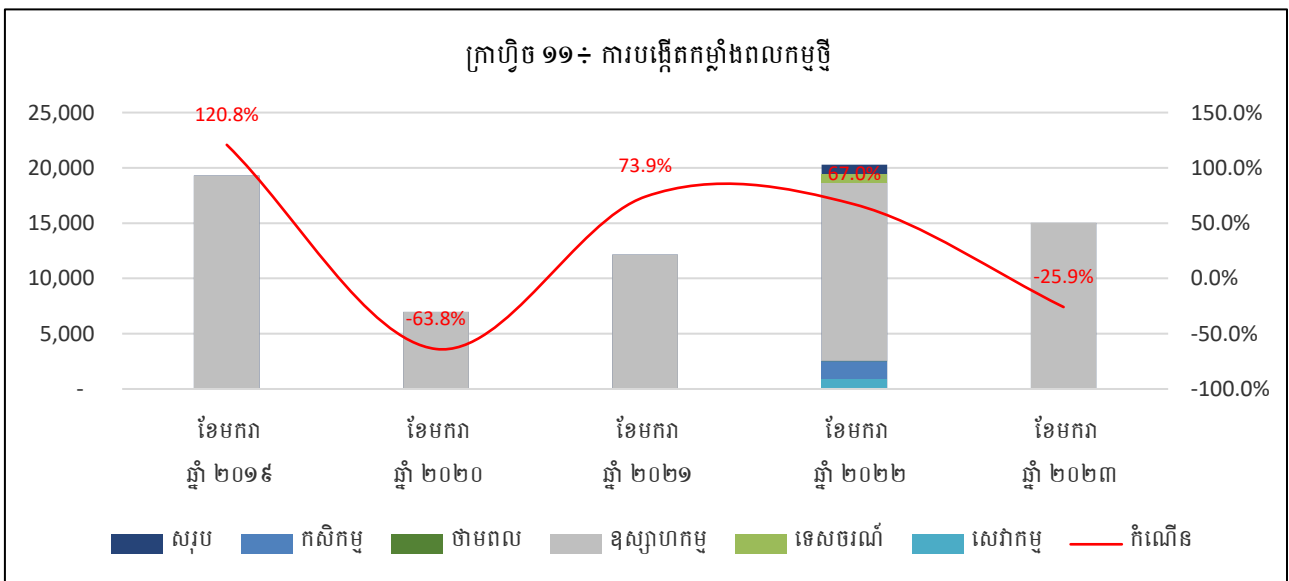
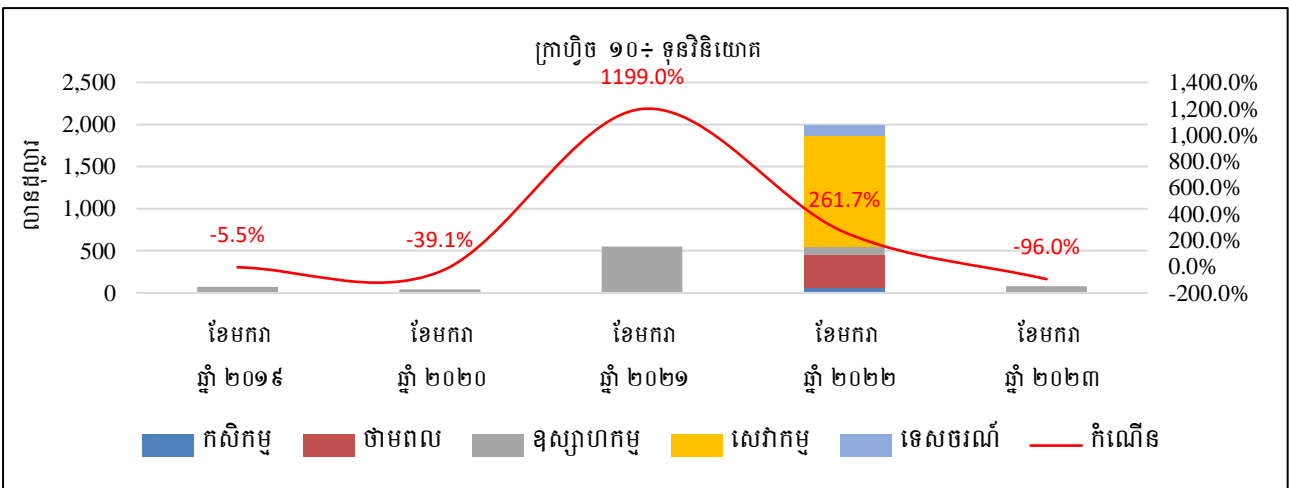






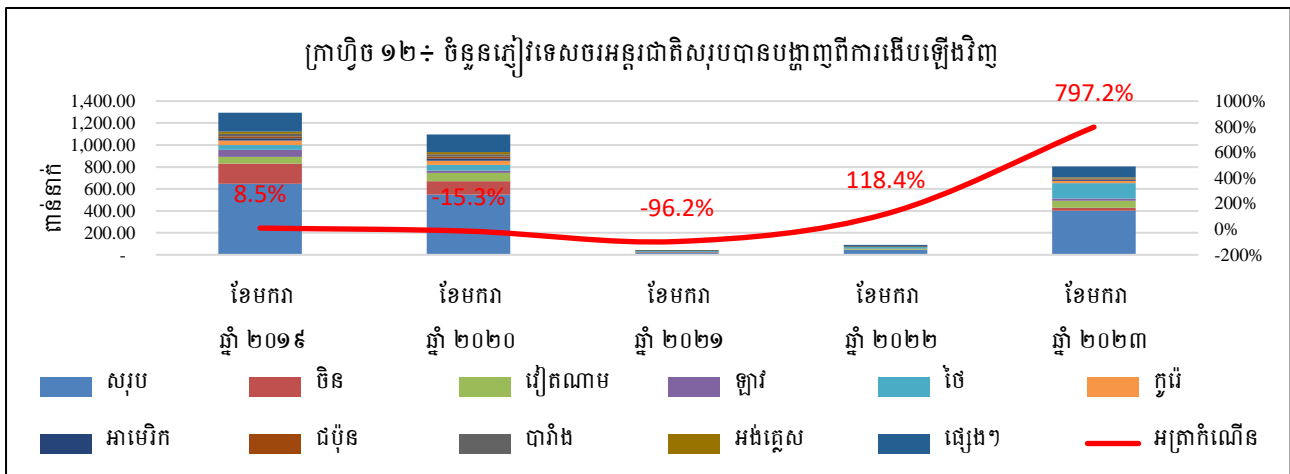
ប្រភព៖ ស្ថិតិទំហំពាណិជ្ជកម្មអន្តរជាតិ, អគ្គនាយកដ្ឋានគយនិងរដ្ឋាករកម្ពុជា

### ១.៣. ស្ថានភាពវិនិយោគ / Investment

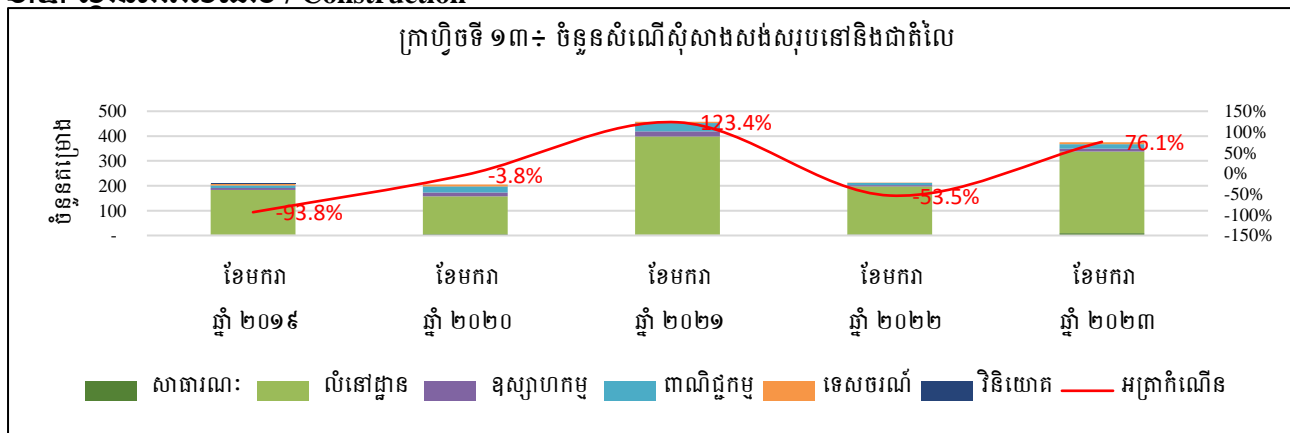


ប្រភព៖ ក្រុមប្រឹក្សាអភិវឌ្ឍន៍កម្ពុជា

## ១.៤. វិស័យទេសចរណ៍ / Tourism

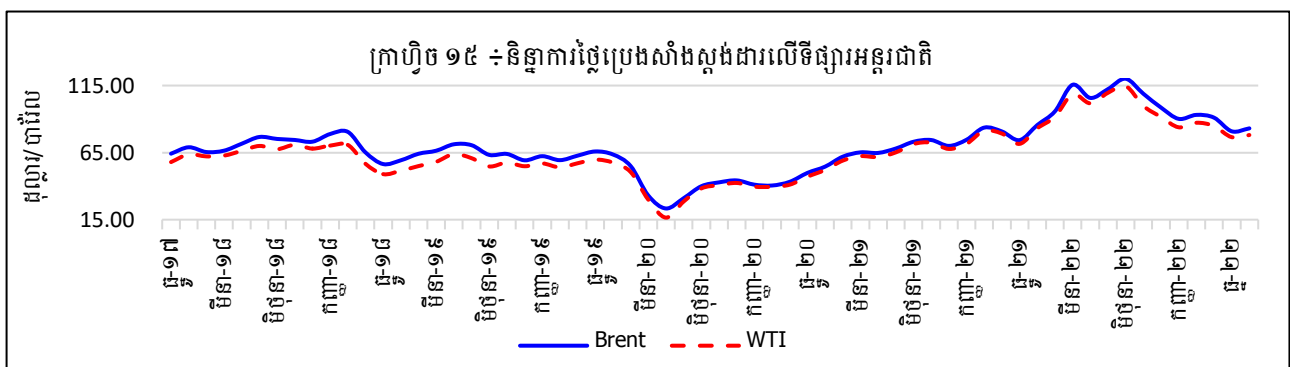
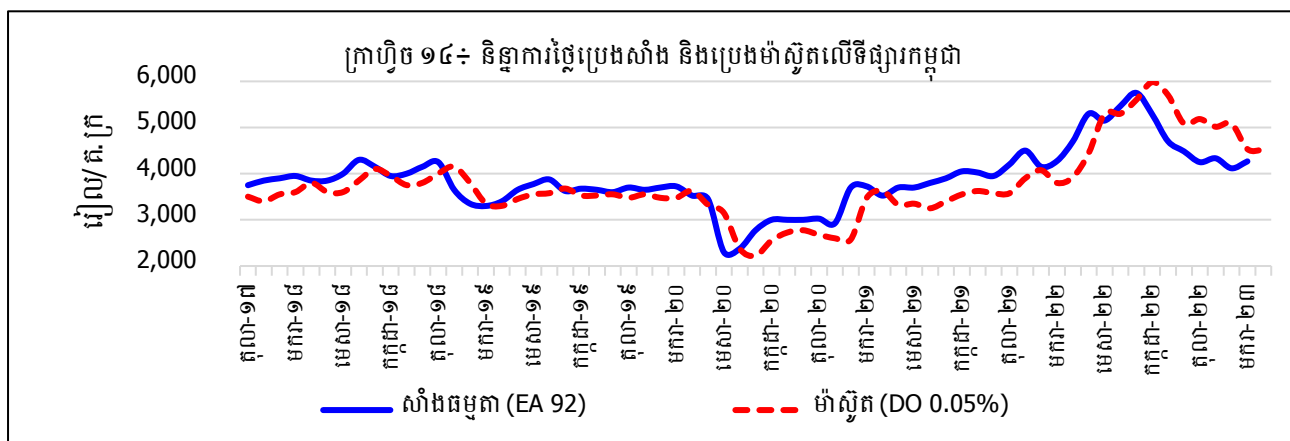


## ១.៥. ស្ថានភាពសំណង់ / Construction



## ២. និន្នាការថ្លៃទំនិញសំខាន់ៗ / Commodity prices

### ២.១. ថ្លៃប្រេង៖



\*\*\*\*\*

## កំណត់សម្គាល់

ប្រេងនៅ÷

ប្រេងនៅ Brent, WTI និង Dubai ជាប្រភេទប្រេងនៅធុនស្រាល (Light Crude Oil) ដែលមានការ ទិញលក់ច្រើនជាងគេ និងជាថ្លៃមូលដ្ឋានក្នុងការទិញលក់កិច្ចសន្យាអនាគត (Future Contract) ។ ប្រេងនៅលើទីផ្សារ អន្តរជាតិមានលក្ខណៈខុសគ្នា ទៅតាមប្រភេទដូចជា÷ ប្រភេទប្រេង Brent ច្រើនផលិតនៅតំបន់សមុទ្រអាក្នុងទិច ខាងជើង, ប្រភេទប្រេងរបស់អាមេរិក WTI (West Texas Intermediate) និងប្រភេទប្រេងរបស់អាវ៉ាប់ប៊ីសាអ៊ូឌីត Dubai ។ ប្រភេទប្រេងនៅទាំងបីមានលក្ខណៈ ខុសគ្នាទៅតាមកម្រិតភាពស្រាល ហើយប្រភេទប្រេងនៅដែលមានភាព ស្រាលជាងគេអាចចម្រាញ់ជាប្រេងឥន្ធនៈបានច្រើន។ API Gravity ត្រូវបានគេប្រើប្រាស់ វាស់វែងភាពស្រាលនៃ ប្រភេទប្រេងនៅនីមួយៗ។ ប្រភេទប្រេងដែលមានកម្រិត API Gravity កាន់តែខ្ពស់គឺជាប្រភេទប្រេងដែលកាន់តែ ស្រាល និងអាចចម្រាញ់ជាប្រេងឥន្ធនៈបានច្រើន។

- WTI 40° API
- Brent 38° API
- Dubai 32° API



រៀបចំដោយ

នាយកដ្ឋានស្ថិតិនិងវិភាគសេដ្ឋកិច្ច

អគ្គនាយកដ្ឋានគោលនយោបាយ

ក្រសួងសេដ្ឋកិច្ច និងហិរញ្ញវត្ថុ

ព័ត៌មានផ្សេងៗ សូមទាក់ទងក្រុមការងារ.០

ទូរស័ព្ទលេខ÷ ០១៧ ៣៦៦ ៥៥៣, ០៧៧ ៨៨ ៩៩ ៩២

ម៉ោងធ្វើការ÷ ៨:០០ ដល់ ១២:០០ព្រឹក និង ២:០០ ដល់ ៥:០០ល្ងាច