



ព្រះរាជាណាចក្រកម្ពុជា  
ជាតិ សាសនា ព្រះមហាក្សត្រ

ក្រសួងសេដ្ឋកិច្ច និង ហិរញ្ញវត្ថុ  
លេខ.....សហវ/សវស

# ការអនុវត្តថវិការដ្ឋ

## State Budget execution

### ប្រចាំខែធ្នូ ឆ្នាំ២០២២

ល.រ	មាតិកា	ទំព័រ
១	សេចក្តីសង្ខេបស្តីពីការអនុវត្តថវិការដ្ឋ	១
២	តារាងទី១ ÷ ប្រតិបត្តិការហិរញ្ញវត្ថុរដ្ឋ	២
៣	តារាងទី៥ ÷ ចំណាយតាមក្រសួង-ស្ថាប័ន	៧
៤	កំណត់សម្គាល់ ÷ ការរៀបចំរបាយការណ៍	៩



## ១. សេចក្តីសង្ខេប

ក្នុងឆ្នាំ២០២២ (ទិន្នន័យបណ្តោះអាសន្នគិតត្រឹម ថ្ងៃទី១៦ ខែមករា ឆ្នាំ២០២៣) ការប្រមូលចំណូលថ្នាក់ជាតិ សម្រេចបាន ២៤ ៥៣៦ ប៊ីលានរៀល ស្មើនឹង ១១០,៣១% នៃច្បាប់ហិរញ្ញវត្ថុ ឆ្នាំ២០២២ ខណៈដែលការអនុវត្តចំណាយសរុបថ្នាក់ជាតិ សម្រេចបាន ២៤ ៧៧០ ប៊ីលានរៀល ស្មើនឹង ៧៩,៦៥% នៃច្បាប់ហិរញ្ញវត្ថុ ឆ្នាំ២០២២។

ការអនុវត្តចំណូលក្នុងប្រទេសសរុបថ្នាក់ជាតិ សម្រេចបាន ២៤ ៥៣៦ ប៊ីលានរៀល ស្មើនឹង ១១០,៣១% នៃច្បាប់ហិរញ្ញវត្ថុ ឆ្នាំ២០២២ កើនឡើង ១៩,៥៥% ធៀបនឹងរយៈពេលដូចគ្នា ឆ្នាំ២០២១ ដែលក្នុងនោះ ចំណូលសារពើពន្ធ សម្រេចបាន ២២ ៤៨៨ ប៊ីលានរៀល ស្មើនឹង ១១១,១៨% នៃច្បាប់ហិរញ្ញវត្ថុ ឆ្នាំ២០២២ កើនឡើង ២១,៥៨% និងចំណូល មិនមែនសារពើពន្ធ សម្រេចបាន ២ ០០៩ ប៊ីលានរៀល ស្មើនឹង ១០៤,០៧% នៃច្បាប់ហិរញ្ញវត្ថុ ឆ្នាំ២០២២ កើនឡើង ១,៩៥%។ ផ្អែកលើនិន្នាការ នៃការអនុវត្តចំណូលក្នុងរយៈពេលប៉ុន្មានឆ្នាំកន្លងមកនេះ គួបផ្សំនឹងការពឹងបង្កើនវិញនៃសកម្មភាពសង្គម-សេដ្ឋកិច្ចកម្ពុជា, ការប្រមូល ចំណូលស្ថិតក្នុងគន្លង (on-track) ឈានទៅរកការសម្រេចបាន តាមផែនការគ្រោងទុកក្នុងច្បាប់ហិរញ្ញវត្ថុ ឆ្នាំ២០២២។

ការអនុវត្តចំណាយសរុបថ្នាក់ជាតិ សម្រេចបាន ២៤ ៧៧០ ប៊ីលានរៀល ស្មើនឹង ៧៩,៦៥% នៃច្បាប់ហិរញ្ញវត្ថុ ឆ្នាំ ២០២២ ដែលក្នុងនោះ ចំណាយមូលធន សម្រេចបាន ៨ ០៧៧ ប៊ីលានរៀល ថយចុះ ២៨,៥៧% រីឯ ចំណាយចរន្ត សម្រេចបាន ១៦ ៦៩៤ ប៊ីលានរៀល ថយចុះ ១៤,៣៧% បើធៀបនឹងរយៈពេលដូចគ្នា ឆ្នាំ២០២១។ ជារួម ការអនុវត្តចំណាយ គឺនៅបន្តរក្សានូវ គោលការណ៍វិធីបន្តនឹងចំណាយមិនចាំបាច់នានា និងវិភាជថវិកាសម្រាប់អនុវត្តឱ្យចំមុខ សញ្ញាប្រកបដោយបុរេសកម្ម បន្តដោះស្រាយ ផលប៉ះពាល់នៃវិបត្តិជំងឺកូវីដ-១៩ ឱ្យបានទាន់ពេលវេលា។

រាជរដ្ឋាភិបាល បន្តភាពប្រយ័ត្នប្រយោជន៍ក្នុងការគ្រប់គ្រងនិងប្រើប្រាស់ហិរញ្ញប្បទានសរុបថ្នាក់ជាតិ ប្រកបដោយ ប្រសិទ្ធភាពបំផុតនិងផ្តល់លទ្ធភាពគ្រប់គ្រាន់ ឆ្លើយតបទៅនឹងតម្រូវការនៃការអនុវត្តវិការដ្ឋបាលទាន់ពេលវេលា។ ជាក់ស្តែង ការ អនុវត្តហិរញ្ញប្បទានពីបរទេសសរុបថ្នាក់ជាតិ សម្រេចបាន ៤ ៤៩៤ ប៊ីលានរៀល ស្មើនឹង ៦៥,៨៦% នៃច្បាប់ហិរញ្ញវត្ថុ ឆ្នាំ២០២២ ស្របពេលប្រាក់បញ្ញើរដ្ឋាភិបាល សរុបមាន ៧៩ ប៊ីលានរៀល។

**\*\*X\*\***

តារាងទី១ ÷ ប្រតិបត្តិការហិរញ្ញវត្ថុឆ្នាំ ២០២២ / TOFE: BUDGET EXECUTION 2022

បរិយាយ	ច្បាប់ថវិកា ឆ្នាំ ២០២២	ការអនុវត្ត / ច្បាប់	សរុប ការអនុវត្ត	មករា ២២	កុម្ភៈ ២២	មីនា ២២	មេសា ២២	ឧសភា ២២	មិថុនា ២២	កក្កដា ២២	សីហា ២២	កញ្ញា ២២	តុលា ២២	វិច្ឆិកា ២២	ធ្នូ ២២
<b>I. ចំណូលក្នុងប្រទេស</b>	<b>22,243.102</b>	<b>110.31%</b>	<b>24,536.41</b>	<b>1,666.79</b>	<b>1,482.09</b>	<b>2,308.00</b>	<b>3,546.65</b>	<b>1,794.49</b>	<b>2,051.84</b>	<b>1,979.02</b>	<b>1,891.00</b>	<b>1,930.96</b>	<b>1,930.08</b>	<b>1,725.79</b>	<b>2,229.69</b>
<b>១. ចំណូលចរន្ត</b>	<b>22,157.343</b>	<b>110.56%</b>	<b>24,496.82</b>	<b>1,666.79</b>	<b>1,482.09</b>	<b>2,297.57</b>	<b>3,539.35</b>	<b>1,793.34</b>	<b>2,051.84</b>	<b>1,975.27</b>	<b>1,891.00</b>	<b>1,920.72</b>	<b>1,924.48</b>	<b>1,724.69</b>	<b>2,229.69</b>
<b>ក. ចំណូលពន្ធ</b>	<b>20,227.005</b>	<b>111.18%</b>	<b>22,487.93</b>	<b>1,613.96</b>	<b>1,423.75</b>	<b>1,944.25</b>	<b>3,447.47</b>	<b>1,688.53</b>	<b>1,830.68</b>	<b>1,722.72</b>	<b>1,721.37</b>	<b>1,755.93</b>	<b>1,788.03</b>	<b>1,610.14</b>	<b>1,941.11</b>
<b>ចំណូលពន្ធក្នុងស្រុក</b>	<b>17,815.300</b>	<b>111.71%</b>	<b>19,901.73</b>	<b>1,454.86</b>	<b>1,273.52</b>	<b>1,705.57</b>	<b>3,273.15</b>	<b>1,457.95</b>	<b>1,578.93</b>	<b>1,504.32</b>	<b>1,501.40</b>	<b>1,544.80</b>	<b>1,572.00</b>	<b>1,404.70</b>	<b>1,630.54</b>
ពន្ធផ្ទាល់ (ពន្ធលើផលទុន ប្រាក់ចំណេញ)	5,481.000	133.05%	7,292.73	535.06	391.27	658.82	2,291.96	399.99	428.93	440.02	414.53	468.99	460.62	402.09	400.44
ពន្ធប្រយោល	12,334.300	102.23%	12,609.01	919.80	882.25	1,046.75	981.18	1,057.96	1,150.00	1,064.31	1,086.86	1,075.81	1,111.38	1,002.61	1,230.10
ក្នុងនោះ ÷ អាករពិសេសលើទំនិញមួយចំនួន	1,000.000	91.65%	916.47	99.40	95.32	78.88	90.38	95.58	73.50	66.61	62.34	68.61	70.12	56.14	59.61
អាករពិសេសលើទំនិញមួយចំនួនរបបទំនិញ (សហគ្រាសប្រេងឥន្ធនៈ)	4,050.300	103.65%	4,198.25	263.84	256.66	358.43	310.62	347.98	408.09	363.99	383.80	387.91	408.60	326.62	381.73
អាករពិសេសលើសេវាមួយចំនួន	75.000	100.84%	75.63	5.99	8.87	5.66	6.68	6.30	5.77	5.82	6.14	6.15	5.55	5.95	6.77
ចំណូលសារពើពន្ធផ្សេងៗទៀត	160.000	99.46%	159.14	9.98	10.10	10.53	15.44	13.59	12.00	15.52	10.90	13.49	12.60	13.05	21.95
<b>ចំណូលពន្ធលើពាណិជ្ជកម្មក្រៅប្រទេស</b>	<b>2,411.705</b>	<b>107.24%</b>	<b>2,586.20</b>	<b>159.11</b>	<b>150.23</b>	<b>238.68</b>	<b>174.32</b>	<b>230.58</b>	<b>251.75</b>	<b>218.40</b>	<b>219.98</b>	<b>211.13</b>	<b>216.03</b>	<b>205.43</b>	<b>310.56</b>
ពន្ធ និងអាករលើការនាំចូល	2,371.245	101.61%	2,529.54	155.05	145.57	233.90	170.95	226.61	247.30	212.50	212.85	205.04	211.69	201.50	306.57
ក្នុងនោះ ÷ ពន្ធគយពីការនាំចូលទំនិញផ្សេងៗ (លើកលែងតែប្រេងឥន្ធនៈ)	1,687.600	101.61%	1,714.77	118.26	111.75	137.59	132.90	163.41	168.17	167.95	160.96	136.99	136.85	133.18	146.74
ពន្ធគយលើផលិតផលគេលសិលា	265.300	135.13%	358.49	14.55	13.00	33.67	14.97	29.94	33.97	17.24	22.72	33.65	36.67	33.41	74.71
អាករបន្ថែមលើផលិតផលគេលសិលាសម្រាប់ថែទាំផ្លូវថ្នល់	370.000	106.61%	394.47	17.78	16.70	58.42	19.40	26.66	40.36	22.06	22.91	29.55	32.18	29.91	78.55
ផ្សេងៗ	48.345	127.85%	61.81	4.46	4.12	4.22	3.69	6.60	4.80	5.25	6.26	4.85	6.00	4.99	<b>6.56</b>
ពន្ធ និងអាករលើការនាំចេញ	40.460	140.04%	56.66	4.06	4.66	4.78	3.37	3.97	4.46	5.90	7.12	6.09	4.33	3.94	3.99
ក្នុងនោះ ÷ អាករលើការនាំចេញលើ	10.400	57.28%	5.96	1.30	1.40	0.59	0.49	0.35	0.24	0.58	0.12	0.60	0.18	0.00	0.13
អាករលើការនាំចេញកៅស៊ូ	17.100	82.25%	14.07	1.79	2.17	2.39	1.52	0.93	1.53	1.14	1.25	0.75	0.23	0.15	0.21
អាករលើការនាំចេញទំនិញផ្សេងៗ	12.800	283.57%	36.30	0.95	1.07	1.78	1.35	2.67	2.63	4.05	5.74	4.71	3.92	3.78	3.65
<b>ខ ចំណូលមិនមែនពន្ធ</b>	<b>1,930.338</b>	<b>104.07%</b>	<b>2,008.89</b>	<b>52.83</b>	<b>58.34</b>	<b>353.31</b>	<b>91.88</b>	<b>104.81</b>	<b>221.16</b>	<b>252.56</b>	<b>169.63</b>	<b>164.79</b>	<b>136.45</b>	<b>114.55</b>	<b>288.58</b>
ផលទុននៃទ្រព្យសម្បត្តិរដ្ឋ	173.953	236.56%	411.49	15.52	6.40	286.07	17.18	7.45	14.65	22.69	6.87	4.29	16.00	6.59	7.78
ផលនៃសម្បទាន	166.423	71.21%	118.51	15.52	6.40	6.85	17.18	7.45	6.20	17.38	6.87	4.29	16.00	6.59	7.78
ផលទុនពីសហគ្រាសសាធារណៈ	7.530	3890.90%	292.98	-	-	279.22	-	-	8.45	5.31	-	-	-	-	-
ផលទុនពីការលក់ ជួលទ្រព្យសម្បត្តិ និងសេវាកម្ម	1,424.996	93.19%	1,328.00	36.16	37.10	52.98	63.24	75.33	187.07	169.17	154.69	125.00	87.91	92.13	247.21
ផលទុនតាមវិស័យ	550.429	95.60%	526.23	0.71	6.18	11.46	18.55	24.13	135.10	96.16	93.73	46.82	8.54	35.34	49.51
ការលក់ទ្រព្យសម្បត្តិនៃរដ្ឋបាលសាធារណៈ	94.819	107.21%	101.66	6.50	10.34	7.81	6.87	6.12	5.52	9.19	4.24	3.96	9.69	12.70	18.73
ផលពីការគ្រប់គ្រងរដ្ឋបាល	508.684	92.07%	468.36	18.43	16.63	26.86	28.07	37.23	40.05	49.70	42.53	43.61	56.06	15.69	<b>93.51</b>

តារាងទី១ ÷ ប្រតិបត្តិការហិរញ្ញវត្ថុឆ្នាំ ២០២២ / TOFE: BUDGET EXECUTION 2022															
បរិយាយ	ច្បាប់ថវិកា ឆ្នាំ ២០២២	ការអនុវត្ត /ច្បាប់	សរុប ការអនុវត្ត	មករា ២២	កុម្ភៈ ២២	មីនា ២២	មេសា ២២	ឧសភា ២២	មិថុនា ២២	កក្កដា ២២	សីហា ២២	កញ្ញា ២២	តុលា ២២	វិច្ឆិកា ២២	ធ្នូ ២២
ការផ្តល់សេវាកម្ម	37.902	85.34%	32.35	0.65	1.25	0.76	0.86	1.05	1.06	3.19	1.42	1.11	3.70	2.66	14.65
កម្រៃប្រតិបត្តិការផ្សេងៗទៀត	201.077	82.08%	165.04	2.47	1.64	4.59	5.61	5.15	4.55	6.10	9.26	27.97	6.12	22.16	69.42
ការជួលទ្រព្យសម្បត្តិរដ្ឋ	32.085	107.13%	34.37	7.41	1.08	1.50	3.27	1.66	0.80	4.84	3.51	1.54	3.80	3.57	1.39
ចំណូលមិនមែនពន្ធផ្សេងៗ	331.389	81.29%	269.40	1.15	14.83	14.26	11.47	22.02	19.44	60.70	8.07	35.49	32.54	15.84	33.59
ក្នុងនោះ÷ ផលផ្សេងៗទៀត	-	0.00%	4.87	0.27	-	-	-	0.01	-	3.83	0.05	-	0.63	0.03	0.05
២. ចំណូលមូលធន	85.759	46.16%	39.58	-	-	10.44	7.30	1.16	-	3.74	-	10.24	5.61	1.10	-
អចលកម្មហិរញ្ញវត្ថុផ្សេងៗ	85.759	46.16%	39.58	-	-	10.44	7.30	1.16	-	3.74	-	10.24	5.61	1.10	-
II. ចំណាយសរុប	31,099.209	79.65%	24,770.17	1,388.85	1,712.75	3,145.09	2,296.34	1,501.08	2,334.97	2,010.26	1,820.39	1,956.73	2,481.00	1,741.04	2,381.68
១. ចំណាយចរន្ត	19,111.704	87.35%	16,693.54	730.70	1,417.69	2,171.84	1,618.74	946.52	1,147.60	1,591.48	1,313.83	1,256.48	1,573.18	1,353.95	1,571.52
ក. ចំណាយប្រចាំថ្ងៃ	8,020.640	97.07%	7,785.84	534.54	603.90	633.87	892.61	401.22	649.24	677.53	695.34	685.82	669.04	660.55	682.17
បន្ទុកបុគ្គលិក (រដ្ឋបាល ស៊ីវិល)	4,491.121	96.45%	4,331.47	256.31	323.21	348.07	602.10	118.35	369.16	391.01	394.70	390.33	372.92	372.79	392.51
ក្នុងនោះ÷ ប្រាក់បំណាច់អង្គទូត	5.148	68.59%	3.53	-	0.98	1.27	-	-	0.04	-	-	1.24	-	(0.03)	0.04
បន្ទុកបុគ្គលិក (ផ្នែកសន្តិសុខ និងការពារជាតិ)	3,529.519	97.87%	3,454.38	278.23	280.69	285.79	290.51	282.87	280.09	286.53	300.65	295.49	296.11	287.76	289.66
ខ. ចំណាយមិនមែនប្រចាំថ្ងៃ	11,091.064	80.31%	8,907.70	196.16	813.79	1,537.98	726.13	545.30	498.36	913.95	618.49	570.66	904.15	693.39	889.35
ការវិនិយោគ	1,434.022	76.87%	1,102.27	55.70	59.54	35.51	103.25	150.06	76.24	87.91	61.44	66.17	193.62	75.49	137.33
សម្ភារៈផ្គត់ផ្គង់ថែទាំ	251.273	52.64%	132.28	0.67	3.96	4.49	7.69	5.22	7.07	9.00	6.07	6.74	60.02	7.49	13.86
សម្ភារៈផ្គត់ផ្គង់ផ្នែករដ្ឋបាល	239.052	80.19%	191.69	0.42	0.89	8.98	26.43	19.13	32.09	14.32	13.68	15.96	20.33	11.89	27.57
ស្បៀងអាហារ និងផលិតផលកសិកម្ម	175.211	96.13%	168.43	-	30.35	9.91	33.19	5.56	5.09	30.01	7.07	5.40	26.01	10.19	5.65
ស្បៀងអាហារ និងផលិតផលកសិកម្ម	147.506	52.61%	77.60	0.27	0.70	1.02	1.06	0.96	2.23	0.33	6.74	1.01	35.37	2.09	25.82
សម្ភារៈតូចតាច សង្ហារឹម និងសម្ភារៈបរិក្ខារ	320.525	83.62%	268.02	53.60	20.73	4.95	25.52	24.27	17.85	17.68	14.46	29.42	12.82	11.05	35.68
ថាមពល និងទឹក	149.009	80.33%	119.70	0.75	2.84	6.01	9.17	12.46	10.87	11.70	12.40	6.54	16.65	10.27	20.06
សម្ភារៈបរិក្ខារថែទាំសុខភាព	148.322	95.97%	142.35	-	0.08	0.15	0.20	82.46	1.04	4.86	0.83	0.89	20.83	22.32	8.69
សម្ភារៈផ្គត់ផ្គង់ផ្សេងៗ	3.125	70.36%	2.20	-	-	-	-	-	-	-	0.20	0.20	1.59	0.20	-
សេវាកម្ម	1,649.604	80.16%	1,322.26	6.33	47.22	42.60	76.94	105.58	138.30	113.10	168.35	142.76	141.31	144.18	195.58
ក្នុងនោះ÷ ថ្លៃឈ្នួល និងបន្ទុក (អសង្ហារឹម) ក្នុង និងក្រៅប្រទេស	31.751	73.78%	23.42	0.16	11.09	2.82	0.51	0.03	0.35	0.79	1.09	0.21	4.88	0.12	1.37
ការថែទាំ និងជួសជុល	897.076	82.45%	739.64	0.80	6.58	21.54	21.45	37.37	52.45	60.09	134.00	102.04	90.06	97.88	115.38
បន្ទុកហិរញ្ញវត្ថុ	645.975	80.79%	521.86	13.87	123.50	68.18	9.82	6.14	8.37	54.48	116.91	38.42	15.43	35.76	30.98
ការប្រាក់នៃបំណុលក្រៅប្រទេស	645.975	66.97%	432.64	13.38	123.50	39.43	9.66	6.14	8.37	27.93	114.15	36.68	14.58	9.22	29.60

តារាងទី១ ÷ ប្រតិបត្តិការហិរញ្ញវត្ថុឆ្នាំ ២០២២ / TOFE: BUDGET EXECUTION 2022															
បរិយាយ	ច្បាប់ថវិកា ឆ្នាំ ២០២២	ការអនុវត្ត /ច្បាប់	សរុប ការអនុវត្ត	មករា ២២	កុម្ភៈ ២២	មីនា ២២	មេសា ២២	ឧសភា ២២	មិថុនា ២២	កក្កដា ២២	សីហា ២២	កញ្ញា ២២	តុលា ២២	វិច្ឆិកា ២២	ធ្នូ ២២
<b>អត្ថប្រយោជន៍សង្គម</b>	2,751.835	86.50%	2,380.30	114.38	126.29	382.83	178.01	198.11	173.81	151.61	206.00	209.57	230.81	193.05	215.85
ក្នុងនោះ ÷ អត្ថប្រយោជន៍សន្តិសុខសង្គម	1,260.508	102.29%	1,289.39	100.51	99.24	212.15	100.47	0.17	101.66	103.18	102.10	153.58	104.54	105.42	106.38
ជំនួយសង្គមដល់ប្រជាពលរដ្ឋ	1,288.540	73.30%	944.48	10.29	17.01	156.88	59.94	187.61	62.08	34.16	87.14	49.16	115.08	81.77	83.36
អំណោយពិពហុភាគីសំរាប់ចំណាយវិនិយោគ	145.882	76.96%	112.28	3.58	10.00	13.50	17.16	9.97	6.84	10.70	13.31	6.40	8.32	3.35	9.16
អត្ថប្រយោជន៍សង្គមផ្សេងទៀត	11.250	100.00%	11.25	-	-	-	-	-	2.81	2.81	2.81	-	2.81	-	-
<b>ឧបត្ថម្ភធន</b>	2,844.779	118.62%	3,374.53	3.33	413.30	993.70	354.86	70.35	96.72	485.61	54.97	97.32	317.72	240.68	245.98
ចំណាយមិនមែនបៀវត្សផ្សេងៗ	1,764.849	11.70%	206.47	2.55	43.93	15.16	3.25	15.06	4.92	21.25	10.83	16.42	5.25	4.23	63.63
ក្នុងនោះ ÷ ចំណាយមិនបានគ្រោងទុក (ចំណាយត្រៀមបម្រុង)	1,618.264	0.00%	-	-	-	-	-	-	-	-	-	-	-	-	-
<b>២. ចំណាយមូលធន</b>	11,987.505	67.38%	8,076.63	658.15	295.06	973.24	677.60	554.56	1,187.37	418.77	506.56	700.25	907.82	387.10	810.16
វិនិយោគដោយហិរញ្ញប្បទានខាងក្នុង (គម្រោង)	6,174.021	64.55%	3,985.15	409.66	107.48	486.55	320.00	146.70	812.56	155.69	178.79	334.63	584.10	199.05	249.95
អចលកម្មបី និងដី	6,174.021	59.32%	3,662.59	409.66	107.48	486.55	320.00	144.92	507.84	155.69	178.59	334.63	584.10	193.91	239.24
ការវិនិយោគ	-	-	322.56	-	-	-	-	1.78	304.73	-	0.20	-	-	5.15	10.71
វិនិយោគដោយហិរញ្ញប្បទានខាងក្រៅ (គម្រោង)	5,813.484	70.38%	4,091.48	248.50	187.59	486.69	357.60	407.86	374.80	263.08	327.77	365.62	323.72	188.04	560.21
<b>តុល្យភាពចរន្ត និងភាព/អតិរេក (I.1-II.1)</b>	3,045.639	256.21%	7,803.28	936.10	64.40	125.72	1,920.61	846.81	904.24	383.79	577.17	664.24	351.29	370.74	658.16
<b>តុល្យភាពសរុប និងភាព/អតិរេក (I-II)</b>	(8,856.107)	862234%	(233.77)	277.94	(230.66)	(837.08)	1,250.32	293.41	(283.13)	(31.24)	70.61	(25.77)	(550.92)	(15.26)	(152.00)
<b>III. ហិរញ្ញប្បទាន</b>	8,856.107	2.64%	233.77	(277.94)	230.66	837.08	(1,250.32)	(293.41)	283.13	31.24	(70.61)	25.77	550.92	15.26	152.00
<b>១. ហិរញ្ញប្បទានពីរដ្ឋបាល</b>	6,823.607	65.86%	4,493.89	188.29	3.83	1,149.98	826.50	383.89	541.13	103.93	77.03	225.65	300.99	227.57	465.10
<b>ក. ប្រាក់ចំណូល</b>	2,487.780	66.57%	1,656.21	-	-	892.44	496.93	-	157.75	-	42.65	41.72	-	24.38	0.35
<b>អំណោយ-ទ្រព្យថវិកា</b>	100.000	0.49%	0.49	-	-	-	-	-	0.14	-	-	-	-	-	0.35
ទ្រព្យចំណាយមូលធន	100.000	0.49%	0.49	-	-	-	-	-	0.14	-	-	-	-	-	0.35
អំណោយពិពហុភាគីសំរាប់ចំណាយវិនិយោគ	100.000	0.49%	0.49	-	-	-	-	-	0.14	-	-	-	-	-	0.35
<b>កម្ចី និងបំណុលពាក់ព័ន្ធ-ការគាំទ្រថវិកា</b>	2,387.780	69.34%	1,655.72	-	-	892.44	496.93	-	157.60	-	42.65	41.72	-	24.38	-
កម្ចីបរទេស	2,387.780	69.34%	1,655.72	-	-	892.44	496.93	-	157.60	-	42.65	41.72	-	24.38	-
ការខ្ចីប្រាក់ប្រទេស-ពហុភាគី	1,168.280	136.06%	1,589.62	-	-	892.44	496.93	-	157.60	-	42.65	-	-	-	-
ការខ្ចីប្រាក់ប្រទេសពីទីផ្សារហិរញ្ញវត្ថុ	1,219.500	5.42%	66.10	-	-	-	-	-	-	-	-	41.72	-	24.38	-
<b>១. ជំនួយការប្រទេសអភិវឌ្ឍន៍</b>	5,813.484	73.35%	4,264.30	266.31	294.15	454.71	357.49	414.34	394.07	228.51	318.28	377.70	356.14	236.83	565.77
<b>១១. ចំណាយ</b>	5,813.484	70.38%	4,091.48	248.50	187.59	486.69	357.60	407.86	374.80	263.08	327.77	365.62	323.72	188.04	560.21
អំណោយ	776.206	100.00%	776.21	64.68	64.68	64.68	64.68	64.68	64.68	64.68	64.68	64.68	64.68	64.68	64.68

តារាងទី១ ÷ ប្រតិបត្តិការហិរញ្ញវត្ថុឆ្នាំ ២០២២ / TOFE: BUDGET EXECUTION 2022

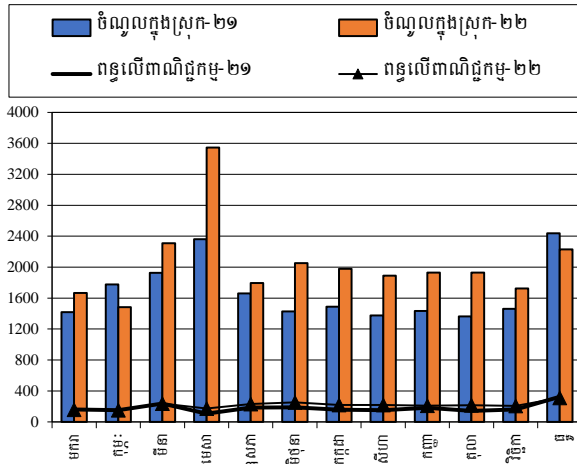
បរិយាយ	ច្បាប់ថវិកា ឆ្នាំ ២០២២	ការអនុវត្ត /ច្បាប់	សរុប ការអនុវត្ត	មករា ២២	កុម្ភៈ ២២	មីនា ២២	មេសា ២២	ឧសភា ២២	មិថុនា ២២	កក្កដា ២២	សីហា ២២	កញ្ញា ២២	តុលា ២២	វិច្ឆិកា ២២	ធ្នូ ២២
អំណោយទ្វេភាគី សម្រាប់ចំណាយវិនិយោគ	776.206	100.00%	776.21	64.68	64.68	64.68	64.68	64.68	64.68	64.68	64.68	64.68	64.68	64.68	64.68
ការខ្ចីប្រាក់ និងបំណុលប្រហាក់ប្រហែល	5,037.278	65.81%	3,315.27	183.81	122.90	422.01	292.92	343.17	310.12	198.40	263.09	300.94	259.03	123.36	495.52
ការខ្ចីបរទេស	5,037.278	65.81%	3,315.27	183.81	122.90	422.01	292.92	343.17	310.12	198.40	263.09	300.94	259.03	123.36	495.52
ការខ្ចីក្រៅប្រទេស- ពហុភាគី	2,014.911	53.76%	1,083.23	9.40	(23.20)	155.76	107.23	65.68	82.94	100.09	112.57	142.45	110.31	76.75	143.24
ការខ្ចីក្រៅប្រទេស- ទ្វេភាគី	3,022.367	73.85%	2,232.04	174.41	146.10	266.25	185.68	277.49	227.18	98.31	150.52	158.48	148.72	46.61	352.28
<b>ខ. មិនទាន់ចំណាយ</b>		-	172.82	17.82	106.56	(31.99)	(0.10)	6.49	19.27	(34.57)	(9.49)	12.08	32.42	48.78	5.56
<b>គ. រំលះបំណុលបរទេស</b>	(1,477.657)	96.55%	(1,426.63)	(78.02)	(290.31)	(197.17)	(27.93)	(30.45)	(10.68)	(124.58)	(283.90)	(193.76)	(55.15)	(33.64)	(101.02)
<b>២. ហិរញ្ញប្បទានក្នុងស្រុក</b>	700.000	-11.28%	(78.95)	(37.80)	(91.34)	36.43	(0.87)	15.24	(68.63)	10.09	87.73	24.60	(40.79)	(45.55)	31.95
<b>គ. ហិរញ្ញប្បទានធនាគារសុទ្ធ</b>	700.000	-11.28%	(78.95)	(37.80)	(91.34)	36.43	(0.87)	15.24	(68.63)	10.09	87.73	24.60	(40.79)	(45.55)	31.95
បញ្ជីរដ្ឋាភិបាល	700.000	-11.28%	(78.95)	(37.80)	(91.34)	36.43	(0.87)	15.24	(68.63)	10.09	87.73	24.60	(40.79)	(45.55)	31.95
<b>កំហុស- លំអៀង</b>		-	0.00	-	-	0.00	0.00	(0.00)	0.00	0.00	0.00	(0.00)	(0.00)	0.00	0.00

...

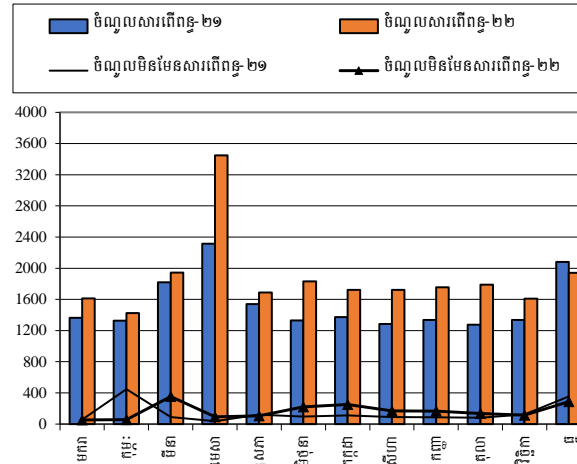
អត្រាប្រើប្រាស់ រៀល/ ដុល្លារ		-		4,066.00	4,066.00	4,050.00	4,046.00	4,062.00	4,070.00	4,099.00	4,107.00	4,119.00	4,141.00	4,122.00	4,117.00
<b>ចំណូលរាជធានីខេត្ត</b>	2,859.652	127.12%	3,635.27	124.30	184.56	884.39	142.30	347.69	190.84	200.60	226.52	279.62	275.24	475.91	303.30
ក្នុងនោះ÷ ចំណូលពន្ធ	1,584.127	118.45%	1,876.32	114.18	93.45	118.73	106.56	262.74	119.13	141.94	150.94	215.57	209.34	273.63	70.11
ចំណូលមិនមែនពន្ធ	247.124	88.96%	219.84	6.78	11.04	3.81	19.87	13.00	25.02	26.17	39.86	19.51	24.50	17.57	12.71
ការផ្ទេរប្រាក់ពីថ្នាក់ជាតិ	1,028.402	149.66%	1,539.11	3.34	80.07	761.85	15.87	71.95	46.69	32.50	35.72	44.54	41.39	184.71	220.47
<b>ចំណាយរាជធានីខេត្ត</b>	2,153.383	122.53%	2,638.46	9.31	143.26	126.52	166.64	195.11	186.62	202.74	175.40	387.82	223.85	234.51	586.68
ក្នុងនោះ÷ ចំណាយបៀវត្ស	692.190	89.89%	622.23	8.80	46.66	63.09	78.64	29.23	68.10	51.16	58.32	57.80	45.97	60.07	54.39
ចំណាយមិនមែនបៀវត្ស	1,267.515	132.46%	1,678.96	0.51	96.59	63.43	85.46	145.00	106.18	123.65	111.59	156.77	171.99	134.23	483.56
ចំណាយវិនិយោគ	193.678	174.14%	337.27	-	-	-	2.54	20.88	12.34	27.93	5.49	173.25	5.89	40.22	48.73
<b>តុល្យភាព រាជធានីខេត្ត</b>	706.269	141.14%	996.81	114.99	41.31	757.87	(24.34)	152.59	4.22	(2.14)	51.12	(108.20)	51.38	241.40	(283.38)

## ត្រារូបភាព / CHARTS

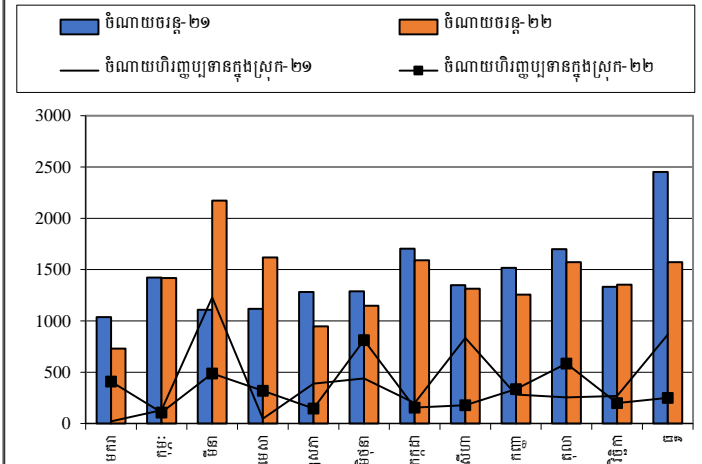
ចំណូលក្នុងក្រុមគ្រួសារ និង ពន្ធលើពាណិជ្ជកម្ម ឆ្នាំ ២០២១-២០២២



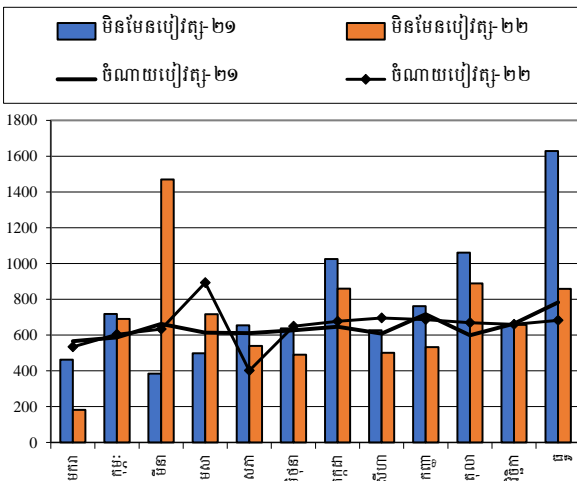
ចំណូលសារពើពន្ធ និង ចំណូលមិនមែនសារពើពន្ធ ឆ្នាំ ២០២១-២០២២



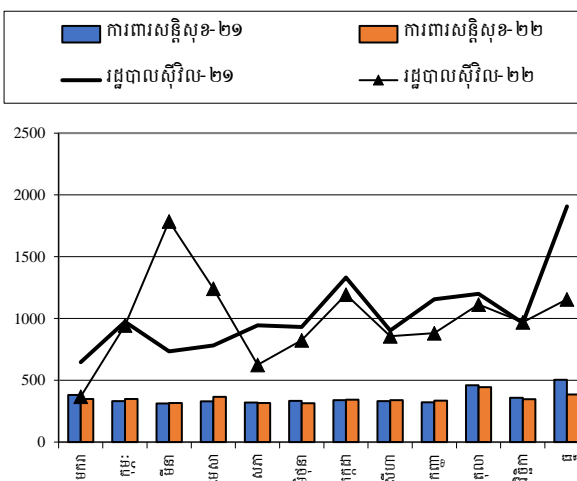
ចំណាយចរន្ត និង ចំណាយបរិច្ចាគ ឆ្នាំ ២០២១-២០២២



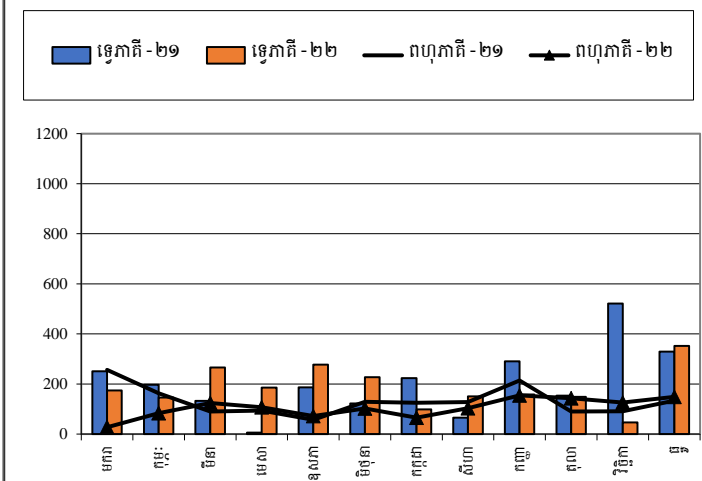
ចំណាយប្រើប្រាស់ និង ចំណាយប្រើប្រាស់ ឆ្នាំ ២០២១-២០២២



ចំណាយការពារសន្តិសុខ និង ចំណាយសុវត្ថិភាព ឆ្នាំ ២០២១-២០២២



ការវិនិយោគកសិកម្ម និង ការវិនិយោគកសិកម្ម ឆ្នាំ ២០២១-២០២២



Source: MEF

តារាងទី៥ ៖ ចំណាយតាមក្រសួង-ស្ថាប័ន ឆ្នាំ ២០២២/ TABLE : EXPENDITURE BY MINISTRY AND INSTITUTION 2022

បរិយាយ	ច្បាប់ថវិកា ឆ្នាំ ២០២២	ការអនុវត្ត /ច្បាប់		មករា ២២	កុម្ភៈ ២២	មីនា ២២	មេសា ២២	ឧសភា ២២	មិថុនា ២២	កក្កដា ២២	សីហា ២២	កញ្ញា ២២	តុលា ២២	វិច្ឆិកា ២២	ធ្នូ ២២
<b>សរុបចំណាយចរន្ត</b>	19,111,704	87.35%	16,693,539	730,697	1,417,689	2,171,842	1,618,739	946,523	1,147,600	1,591,484	1,313,834	1,256,478	1,573,183	1,353,946	1,571,524
<b>I. វិស័យរដ្ឋបាលទូទៅ</b>	1,916,131	96.33%	1,845,764	68,772	162,069	131,343	222,231	97,080	171,334	164,145	154,027	163,235	145,723	125,639	240,166
០១. ព្រះបរមរាជវាំង	77,887	92.77%	72,255	6,032	4,733	8,869	4,273	5,961	5,913	5,671	6,565	6,219	7,158	3,476	7,387
០២. រដ្ឋសភា	147,552	104.40%	154,040	-	36,162	7,708	32,647	416	7,998	7,970	7,712	9,513	7,812	33,197	2,906
០៣. ព្រឹទ្ធសភា	69,866	101.18%	70,692	19,288	-	-	14,389	112	3,503	14,886	-	17,844	(2)	-	671
០៤ . ក្រុមប្រឹក្សាធម្មនុញ្ញ	12,485	101.60%	12,685	2,851	-	723	2,551	620	-	2,802	214	9	2,548	366	-
០៥.១. ទីស្តីការគណៈរដ្ឋមន្ត្រី	363,842	103.91%	378,080	10,466	26,312	41,258	32,586	23,918	31,539	18,129	55,539	36,136	51,809	16,337	34,051
០៥. ៤. ក្រុមប្រឹក្សាអភិវឌ្ឍន៍កម្ពុជា	11,365	96.81%	11,002	147	35	810	685	667	1,064	1,186	816	462	499	539	4,089
០៨. ក្រសួងទំនាក់ទំនងរដ្ឋសភា-ព្រឹទ្ធសភា និងអធិការកិច្ច	38,027	92.55%	35,192	1,622	1,828	2,814	4,280	2,480	3,488	2,855	3,178	2,271	2,443	4,156	3,776
០៩. ក្រសួងការបរទេស និងសហប្រតិបត្តិការអន្តរជាតិ	158,079	96.92%	153,210	1,972	22,302	15,965	15,262	3,166	5,132	12,297	11,517	11,871	5,650	11,525	36,550
១០. ក្រសួងសេដ្ឋកិច្ច និង ហិរញ្ញវត្ថុ	452,594	110.58%	500,495	13,205	54,675	28,844	29,624	22,732	31,526	63,097	31,898	53,667	38,882	27,248	105,096
១៤. ក្រសួងផែនការ	93,823	76.31%	71,596	3,478	4,444	5,084	9,953	5,979	7,359	5,493	6,560	5,886	5,365	5,549	6,445
២៨. ក្រសួងរៀបចំផែនទីនគរូបនីយកម្ម និងសំណង់	106,757	70.09%	74,824	2,783	3,708	4,321	7,222	2,289	5,605	5,674	8,005	6,150	6,877	6,356	15,834
៣០. គណៈកម្មការជាតិរៀបចំការបោះឆ្នោត	276,042	76.74%	211,836	2,238	2,741	8,503	53,674	22,493	58,983	16,057	12,193	5,675	7,607	7,532	14,141
៣១. អាជ្ញាធរសវនកម្មជាតិ	12,310	92.15%	11,344	685	685	801	1,420	843	1,090	325	1,282	1,416	326	1,124	1,346
៣៣. ស្ថាប័នប្រឆាំងអំពើពុករលួយ	41,872	94.67%	39,639	2,264	2,264	2,509	7,522	2,414	2,655	4,197	2,749	2,799	4,078	2,940	3,247
៣៤. ក្រសួងមុខងារសាធារណៈ	53,630	91.13%	48,872	1,739	2,180	3,133	6,143	2,989	5,478	3,505	5,797	3,317	4,670	5,295	4,626
<b>II. វិស័យការពារជាតិ សន្តិសុខនិងសណ្តាប់ធ្នាប់សាធារណៈ</b>	4,675,287	92.89%	4,342,971	353,784	355,929	324,070	378,815	322,638	325,941	352,613	351,472	346,356	464,024	357,925	409,405
០៦. ១. ក្រសួងការពារជាតិ	2,529,616	97.29%	2,460,983	176,635	200,992	181,403	212,448	178,858	187,576	205,403	189,723	194,052	307,964	192,286	233,643
០៧.១ ក្រសួងមហាផ្ទៃ (ផ្នែកសន្តិសុខសាធារណៈ)	1,684,474	86.13%	1,450,795	154,651	125,088	106,274	107,662	113,276	122,684	112,983	126,011	117,748	113,100	130,310	121,009
០៧. ២ ក្រសួងមហាផ្ទៃ (ផ្នែករដ្ឋបាលទូទៅ)	294,673	100.04%	294,804	17,559	22,255	29,018	46,080	23,606	4,930	24,981	24,058	23,688	23,455	24,830	30,345
២៦. ក្រសួងយុត្តិធម៌	166,524	81.90%	136,390	4,940	7,593	7,375	12,625	6,899	10,751	9,246	11,679	10,869	19,505	10,499	24,409
<b>III. វិស័យសេដ្ឋកិច្ច</b>	6,451,813	90.74%	5,854,238	264,278	323,680	651,671	595,684	414,642	518,042	475,375	496,688	514,037	550,997	507,065	542,082
១១. ក្រសួងព័ត៌មាន	76,054	90.23%	68,627	3,138	3,272	7,929	11,979	2,463	6,935	6,199	5,673	4,659	5,002	5,906	5,473
១២. ក្រសួងសុខាភិបាល	1,341,377	70.03%	939,377	7,330	15,193	139,702	57,326	273,175	53,278	29,896	57,885	22,654	129,437	112,022	41,478
១៦. ក្រសួងអប់រំ យុវជន និងកីឡា	3,040,826	95.44%	2,902,108	133,415	176,140	224,325	357,326	115,723	267,456	262,380	284,888	235,629	267,153	239,161	338,512
១៨. ក្រសួងវប្បធម៌ និងវិចិត្រសិល្បៈ	158,060	95.12%	150,343	3,704	4,151	22,466	10,089	3,203	34,442	20,188	9,391	7,907	8,861	17,551	8,391
១៩. ក្រសួងហិរញ្ញវត្ថុ	80,849	90.23%	72,953	2,844	4,811	5,533	9,941	4,514	5,046	3,760	8,798	7,026	5,522	3,573	11,587



តារាងទី៥ ÷ ចំណាយតាមក្រសួង-ស្ថាប័ន ឆ្នាំ ២០២២/ TABLE : EXPENDITURE BY MINISTRY AND INSTITUTION 2022

បរិយាយ	ច្បាប់ថវិកា ឆ្នាំ ២០២២	ការអនុវត្ត /ច្បាប់		មករា ២២	កុម្ភៈ ២២	មីនា ២២	មេសា ២២	ឧសភា ២២	មិថុនា ២២	កក្កដា ២២	សីហា ២២	កញ្ញា ២២	តុលា ២២	វិច្ឆិកា ២២	ធ្នូ ២២
២១. ក្រសួងសង្គមកិច្ច អតីតយុទ្ធជន និងយុវនីតិសម្បទា	1,412,862	101.64%	1,436,066	103,835	107,185	230,870	120,138	6,576	126,377	114,306	108,732	181,221	111,836	111,216	113,775
២៣. ក្រសួងធម្មការ និងកិច្ចការសាសនា	64,818	92.69%	60,082	1,884	2,807	3,227	6,209	1,912	7,392	6,797	6,831	5,791	6,134	5,380	5,718
២៤. ក្រសួងកិច្ចការនារី	43,074	94.28%	40,610	1,590	1,510	3,919	4,976	2,662	3,990	5,186	3,111	4,335	3,091	2,593	3,647
៣២. ក្រសួងការងារ និងបណ្តុះបណ្តាលវិជ្ជាជីវៈ	233,893	78.70%	184,071	6,539	8,610	13,701	17,701	4,415	13,126	26,661	11,378	44,815	13,961	9,663	13,502
<b>IV. វិស័យសេដ្ឋកិច្ច</b>	<b>1,457,206</b>	<b>88.55%</b>	<b>1,290,426</b>	<b>26,664</b>	<b>56,029</b>	<b>77,159</b>	<b>94,230</b>	<b>74,305</b>	<b>98,018</b>	<b>111,178</b>	<b>182,361</b>	<b>146,109</b>	<b>145,847</b>	<b>129,447</b>	<b>149,079</b>
០៥. រដ្ឋលេខាធិការដ្ឋានអាកាសចរស៊ីវិល	42,020	69.37%	29,149	1,342	1,337	1,383	3,016	2,402	2,220	2,441	1,399	4,025	2,691	4,028	2,865
១៣. ក្រសួងរ៉ែ និងថាមពល	58,042	82.07%	47,633	1,331	1,658	2,577	3,799	2,086	3,426	3,736	4,008	5,946	7,261	2,819	8,985
១៥. ក្រសួងពាណិជ្ជកម្ម	117,685	74.65%	87,847	2,902	3,474	5,896	8,611	2,621	10,369	10,033	13,913	7,942	4,264	5,310	12,513
១៧. ក្រសួងកសិកម្មរុក្ខាប្រមាញ់ និងនេសាទ	249,327	93.18%	232,330	6,829	11,235	21,574	29,796	10,733	24,478	21,443	21,847	18,717	21,396	19,329	24,954
២០. ក្រសួងអភិវឌ្ឍន៍ជនបទ	178,895	78.64%	140,688	2,009	3,149	4,338	6,032	2,885	7,013	9,771	11,786	22,319	16,364	28,743	26,277
២២. ក្រសួងប្រៃសណីយ៍ និងទូរគមនាគមន៍	116,331	104.23%	121,257	1,851	18,694	2,997	4,951	18,627	15,903	10,298	3,656	6,536	21,073	7,712	8,960
២៥. ក្រសួងសាធារណការ និងដឹកជញ្ជូន	405,228	86.84%	351,901	5,044	9,049	19,802	16,901	19,489	13,844	30,003	76,483	42,726	47,317	29,874	41,369
២៧. ក្រសួងទេសចរណ៍	74,578	101.34%	75,576	1,672	2,326	7,426	5,867	9,114	5,744	10,896	8,294	5,702	6,120	8,397	4,018
២៩. ក្រសួងធនធានទឹក និងឧតុនិយម	158,317	95.34%	150,935	2,027	2,927	7,990	8,378	4,159	10,427	7,623	36,449	26,931	14,458	17,686	11,880
៣៥. ក្រសួងឧស្សាហកម្ម និងសិប្បកម្ម	56,783	93.53%	53,111	1,656	2,180	3,176	6,880	2,187	4,593	4,933	4,526	5,265	4,905	5,550	7,258
<b>V. ផ្សេងៗ (ចំណាយមិនទាន់បែងចែកមានមុខសញ្ញា)</b>	<b>4,611,267</b>	<b>72.87%</b>	<b>3,360,139</b>	<b>17,198</b>	<b>519,982</b>	<b>987,601</b>	<b>327,779</b>	<b>37,857</b>	<b>34,266</b>	<b>488,174</b>	<b>129,286</b>	<b>86,742</b>	<b>266,593</b>	<b>233,869</b>	<b>230,792</b>
៩៩. ចំណាយមិនទាន់បែងចែកមានមុខសញ្ញា	4,611,267	72.87%	3,360,139	17,198	519,982	987,601	327,779	37,857	34,266	488,174	129,286	86,742	266,593	233,869	230,792

**កំណត់សម្គាល់ ៖ ការរៀបចំរបាយការណ៍**

**\*\*\*\*\***

ការអនុវត្តថវិការដ្ឋ (TOFE) ខែធ្នូ ឆ្នាំ២០២២ ត្រូវបានរៀបចំដោយផ្អែកលើទិន្នន័យបណ្តោះអាសន្នដែលទទួលបាន តាមកាលបរិច្ឆេទដូចខាងក្រោម៖

១. ទិន្នន័យចំណូលរដ្ឋបាលថ្នាក់ជាតិ (ក្រសួង ស្ថាប័ន អង្គភាព និងមន្ទីរជំនាញក្រោមឱវាទ) ទទួលបានពី អគ្គនាយកដ្ឋាន រតនាគារជាតិ និងប្រព័ន្ធ FMIS នៅថ្ងៃទី១៦ ខែមករា ឆ្នាំ២០២៣
២. ទិន្នន័យចំណូលរដ្ឋបាលថ្នាក់ក្រោមជាតិ (រដ្ឋបាលរាជធានី-ខេត្ត) ទទួលបានពីអគ្គនាយកដ្ឋានរតនាគារជាតិ និង ប្រព័ន្ធ FMIS នៅថ្ងៃទី១៦ ខែមករា ឆ្នាំ២០២៣
៣. ទិន្នន័យចំណាយរដ្ឋបាលថ្នាក់ជាតិ (ក្រសួង ស្ថាប័ន អង្គភាព និងមន្ទីរជំនាញក្រោមឱវាទ) ទទួលបានពី អគ្គនាយកដ្ឋាន រតនាគារជាតិ និងប្រព័ន្ធ FMIS នៅថ្ងៃទី១៦ ខែមករា ឆ្នាំ២០២៣
៤. ទិន្នន័យចំណាយរដ្ឋបាលថ្នាក់ក្រោមជាតិ (រដ្ឋបាលរាជធានី-ខេត្ត) ទទួលបានពីអគ្គនាយកដ្ឋានរតនាគារជាតិ និង ប្រព័ន្ធ FMIS នៅថ្ងៃទី១៣ ខែមករា ឆ្នាំ២០២៣
៥. ទិន្នន័យតារាងតុល្យភាពរដ្ឋបាលថ្នាក់ជាតិ (ក្រសួង ស្ថាប័ន អង្គភាព និងមន្ទីរជំនាញក្រោមឱវាទ) ទទួលបានពី អគ្គនាយកដ្ឋានរតនាគារជាតិ និងប្រព័ន្ធ FMIS នៅថ្ងៃទី១៩ ខែមករា ឆ្នាំ២០២៣
៦. ទិន្នន័យតារាងតុល្យភាពរដ្ឋបាលថ្នាក់ក្រោមជាតិ (រដ្ឋបាលរាជធានី-ខេត្ត) ទទួលបានពីអគ្គនាយកដ្ឋានរតនាគារជាតិ និង ប្រព័ន្ធ FMIS នៅថ្ងៃទី១៩ ខែមករា ឆ្នាំ២០២៣
៧. ទិន្នន័យកម្ចី និងអំណោយ ទទួលបានពីអគ្គនាយកដ្ឋានសហប្រតិបត្តិការអន្តរជាតិ និងគ្រប់គ្រងបំណុល នៅថ្ងៃទី៨ ខែមករា ឆ្នាំ២០២៣
៨. ទិន្នន័យពហុភាគី ទ្វេភាគី ទទួលបានពីប្រព័ន្ធ DMFAS នៃអគ្គនាយកដ្ឋានសហប្រតិបត្តិការអន្តរជាតិ និងគ្រប់គ្រង បំណុល នៅថ្ងៃទី១០ ខែមករា ឆ្នាំ២០២៣
៩. ទិន្នន័យគណនីរដ្ឋាភិបាល (Credit Bank) ទទួលបានពីធនាគារជាតិនៃកម្ពុជា នៅថ្ងៃទី១២ ខែមករា ឆ្នាំ២០២៣។

ទិន្នន័យការអនុវត្តថវិការដ្ឋ (TOFE) នឹងត្រូវបានធ្វើបច្ចុប្បន្នភាពនៅពេលចេញផ្សាយខែបន្ទាប់ ។

**៣៣៣ ❀ ២២២២**