



ព្រះរាជាណាចក្រកម្ពុជា
ជាតិ សាសនា ព្រះមហាក្សត្រ

ក្រសួងសេដ្ឋកិច្ច និង ហិរញ្ញវត្ថុ

លេខ.....សហវ/សវស

ការអនុវត្តថវិការដ្ឋ

State Budget execution

ប្រចាំខែវិច្ឆិកា ឆ្នាំ២០២២

ល.រ មាតិកា

ទំព័រ

- ១ សេចក្តីសង្ខេបស្តីពីការអនុវត្តថវិការដ្ឋ
- ២ តារាងទី១ ÷ ប្រតិបត្តិការហិរញ្ញវត្ថុរដ្ឋ
- ៣ តារាងទី៥ ÷ ចំណាយតាមក្រសួង-ស្ថាប័ន
- ៤ កំណត់សម្គាល់ ÷ ការរៀបចំរបាយការណ៍

១
២
៧
៩

១. សេចក្តីសង្ខេប

ក្នុងរយៈពេល ១១ខែ ដើមឆ្នាំ២០២២ ការប្រមូលចំណូលថ្នាក់ជាតិ សម្រេចបាន ២២ ៣០២ ប៊ីលានរៀល ស្មើនឹង ១០០,២៦% នៃច្បាប់ហិរញ្ញវត្ថុ ឆ្នាំ២០២២ ខណៈដែលការអនុវត្តចំណាយសរុបថ្នាក់ជាតិ សម្រេចបាន ២២ ២៧៥ ប៊ីលានរៀល ស្មើនឹង ៧១,៦២% នៃច្បាប់ហិរញ្ញវត្ថុ ឆ្នាំ២០២២។ ជាលទ្ធផល ការអនុវត្តថវិកាថ្នាក់ជាតិ ទទួលបានអតិរេកសរុប ២៧ ប៊ីលានរៀល។

ការអនុវត្តចំណូលក្នុងប្រទេសសរុបថ្នាក់ជាតិ សម្រេចបាន ២២ ៣០២ ប៊ីលានរៀល ស្មើនឹង ១០០,២៦% នៃច្បាប់ហិរញ្ញវត្ថុ ឆ្នាំ២០២២ កើនឡើង ២៥,៥៧% ធៀបនឹងរយៈពេលដូចគ្នា ឆ្នាំ២០២១ ដែលក្នុងនោះ ចំណូលសារពើពន្ធ សម្រេចបាន ២០ ៥៤៧ ប៊ីលានរៀល ស្មើនឹង ១០១,៥៨% នៃច្បាប់ហិរញ្ញវត្ថុ ឆ្នាំ២០២២ កើនឡើង ២៦,០៧% និងចំណូល មិនមែនសារពើពន្ធ សម្រេចបាន ១ ៧៥៥ ប៊ីលានរៀល ស្មើនឹង ៨៨,៩៤% នៃច្បាប់ហិរញ្ញវត្ថុ ឆ្នាំ២០២២ កើនឡើង ២១,៨៥%។ ផ្អែកលើនិន្នាការនៃការអនុវត្តចំណូលក្នុងរយៈពេលប៉ុន្មានឆ្នាំកន្លងមកនេះ គួបផ្សំនឹងការងើបឡើងវិញនៃសកម្មភាពសង្គម-សេដ្ឋកិច្ចកម្ពុជា, ការប្រមូលចំណូលស្ថិតក្នុងគន្លង (on-track) ឈានទៅរកការសម្រេចបាន តាមផែនការគ្រោងទុកក្នុងច្បាប់ហិរញ្ញវត្ថុ ឆ្នាំ២០២២។

ការអនុវត្តចំណាយសរុបថ្នាក់ជាតិ សម្រេចបាន ២២ ២៧៥ ប៊ីលានរៀល ស្មើនឹង ៧១,៦២% នៃច្បាប់ហិរញ្ញវត្ថុ ឆ្នាំ២០២២ ដែលក្នុងនោះ ចំណាយមូលធន សម្រេចបាន ៧ ១៥៣ ប៊ីលានរៀល ថយចុះ ២០,៥១% រីឯ ចំណាយចរន្ត សម្រេចបាន ១៥ ១២២ ប៊ីលានរៀល ថយចុះ ០,២៩% បើធៀបនឹងរយៈពេលអនុវត្តដូចគ្នា ឆ្នាំ២០២១។ ជាមួយ ការអនុវត្តចំណាយ គឺនៅបន្តរក្សានូវគោលការណ៍វិធានបន្តិចចំណាយមិនចាំបាច់នានា និងវិភាជថវិកាសម្រាប់អនុវត្តឱ្យមុខ សញ្ញាប្រកបដោយបុរេសកម្ម បន្តដោះស្រាយផលប៉ះពាល់នៃវិបត្តិជំងឺកូវីដ-១៩ ឱ្យបានទាន់ពេលវេលា។

រាជរដ្ឋាភិបាល បន្តរក្សាប្រយ័ត្នប្រយោជន៍ក្នុងការគ្រប់គ្រងនិងប្រើប្រាស់ហិរញ្ញប្បទានសរុបថ្នាក់ជាតិ ប្រកបដោយប្រសិទ្ធភាពបំផុតនិងផ្តល់លទ្ធភាពគ្រប់គ្រាន់ ឆ្លើយតបទៅនឹងតម្រូវការនៃការអនុវត្តថវិការដ្ឋបានទាន់ពេលវេលា។ ជាក់ស្តែង ការអនុវត្តហិរញ្ញប្បទានពីបរទេសសរុបថ្នាក់ជាតិ សម្រេចបាន ៣ ៩១៥ ប៊ីលានរៀល ស្មើនឹង ៥៧,៣៧% នៃច្បាប់ហិរញ្ញវត្ថុ ឆ្នាំ២០២២ ស្របពេលប្រាក់បញ្ញើរដ្ឋាភិបាល សរុបមាន ១១១ ប៊ីលានរៀល។

X

តារាងទី១ ÷ ប្រតិបត្តិការហិរញ្ញវត្ថុឆ្នាំ ២០២២ / TOFE: BUDGET EXECUTION 2022															
បរិយាយ	ច្បាប់ថវិកា ឆ្នាំ ២០២២	ការអនុវត្ត /ច្បាប់	សរុប ការអនុវត្ត	មករា ២២	កុម្ភៈ ២២	មីនា ២២	មេសា ២២	ឧសភា ២២	មិថុនា ២២	កក្កដា ២២	សីហា ២២	កញ្ញា ២២	តុលា ២២	វិច្ឆិកា ២២	ធ្នូ ២២
I. ចំណូលក្នុងប្រទេស	22,243.102	100.26%	22,301.91	1,666.79	1,482.09	2,308.00	3,546.65	1,794.44	2,051.90	1,979.02	1,891.00	1,932.64	1,929.59	1,719.79	-
១. ចំណូលចរន្ត	22,157.343	100.48%	22,263.42	1,666.79	1,482.09	2,297.57	3,539.35	1,793.28	2,051.90	1,975.27	1,891.00	1,922.40	1,923.98	1,719.79	-
ក. ចំណូលពន្ធ	20,227.005	101.58%	20,546.65	1,613.96	1,423.75	1,944.25	3,447.47	1,688.53	1,830.68	1,722.72	1,721.37	1,755.93	1,787.70	1,610.28	-
ចំណូលពន្ធក្នុងស្រុក	17,815.300	102.56%	18,271.01	1,454.86	1,273.52	1,705.57	3,273.15	1,457.95	1,578.93	1,504.32	1,501.40	1,544.80	1,571.68	1,404.85	-
ពន្ធផ្ទាល់ (ពន្ធលើផលទុន ប្រាក់ចំណេញ)	5,481.000	125.75%	6,892.22	535.06	391.27	658.82	2,291.96	399.99	428.93	440.02	414.53	468.99	460.52	402.12	-
ពន្ធប្រយោល	12,334.300	92.25%	11,378.80	919.80	882.25	1,046.75	981.18	1,057.96	1,150.00	1,064.31	1,086.86	1,075.81	1,111.16	1,002.73	-
ក្នុងនោះ ÷ អាករពិសេសលើទំនិញមួយចំនួន	1,000.000	85.69%	856.87	99.40	95.32	78.88	90.38	95.58	73.50	66.61	62.34	68.61	70.12	56.14	-
អាករពិសេសលើទំនិញមួយចំនួនរបបទំនិញ (សហគ្រាសប្រេងឥន្ធនៈ)	4,050.300	94.23%	3,816.53	263.84	256.66	358.43	310.62	347.98	408.09	363.99	383.80	387.91	408.60	326.62	-
អាករពិសេសលើសេវាមួយចំនួន	75.000	91.82%	68.87	5.99	8.87	5.66	6.68	6.30	5.77	5.82	6.14	6.15	5.55	5.95	-
ចំណូលសារពើពន្ធផ្សេងៗទៀត	160.000	85.74%	137.18	9.98	10.10	10.53	15.44	13.59	12.00	15.52	10.90	13.49	12.56	13.07	-
ចំណូលពន្ធលើពាណិជ្ជកម្មក្រៅប្រទេស	2,411.705	94.36%	2,275.63	159.11	150.23	238.68	174.32	230.58	251.75	218.40	219.98	211.13	216.03	205.43	-
ពន្ធ និងអាករលើការនាំចូល	2,371.245	92.91%	2,222.97	155.05	145.57	233.90	170.95	226.61	247.30	212.50	212.85	205.04	211.69	201.50	-
ក្នុងនោះ ÷ ពន្ធគយពីការនាំចូលទំនិញផ្សេងៗ (លើកលែងតែប្រេងឥន្ធនៈ)	1,687.600	92.91%	1,568.02	118.26	111.75	137.59	132.90	163.41	168.17	167.95	160.96	136.99	136.85	133.18	-
ពន្ធគយលើផលិតផលគេលសិលា	265.300	106.97%	283.78	14.55	13.00	33.67	14.97	29.94	33.97	17.24	22.72	33.65	36.67	33.41	-
អាករបន្ថែមលើផលិតផលគេលសិលាសម្រាប់ថែទាំផ្លូវថ្នល់	370.000	85.38%	315.91	17.78	16.70	58.42	19.40	26.66	40.36	22.06	22.91	29.55	32.18	29.91	-
ផ្សេងៗ	48.345	114.28%	55.25	4.46	4.12	4.22	3.69	6.60	4.80	5.25	6.26	4.85	6.00	4.99	-
ពន្ធ និងអាករលើការនាំចេញ	40.460	130.17%	52.67	4.06	4.66	4.78	3.37	3.97	4.46	5.90	7.12	6.09	4.33	3.94	-
ក្នុងនោះ ÷ អាករលើការនាំចេញលើ	10.400	56.04%	5.83	1.30	1.40	0.59	0.49	0.35	0.24	0.58	0.12	0.60	0.18	0.00	-
អាករលើការនាំចេញកៅស៊ូ	17.100	81.01%	13.85	1.79	2.17	2.39	1.52	0.93	1.53	1.14	1.25	0.75	0.23	0.15	-
អាករលើការនាំចេញទំនិញផ្សេងៗ	12.800	255.06%	32.65	0.95	1.07	1.78	1.35	2.67	2.63	4.05	5.74	4.71	3.92	3.78	-
ខ ចំណូលមិនមែនពន្ធ	1,930.338	88.94%	1,716.78	52.83	58.34	353.31	91.88	104.75	221.22	252.56	169.63	166.47	136.28	109.51	-
ផលទុននៃទ្រព្យសម្បត្តិរដ្ឋ	173.953	232.00%	403.57	15.52	6.40	286.07	17.18	7.45	14.65	22.69	6.87	4.29	16.00	6.44	-
ផលនៃសម្បទាន	166.423	66.45%	110.58	15.52	6.40	6.85	17.18	7.45	6.20	17.38	6.87	4.29	16.00	6.44	-
ផលទុនពីសហគ្រាសសាធារណៈ	7.530	3890.90%	292.98	-	-	279.22	-	-	8.45	5.31	-	-	-	-	-
ផលទុនពីការលក់ ជួលទ្រព្យសម្បត្តិ និងសេវាកម្ម	1,424.996	75.50%	1,075.88	36.16	37.10	52.98	63.24	75.31	187.07	169.17	154.69	126.68	88.00	85.47	-
ផលទុនតាមវិស័យ	550.429	86.39%	475.53	0.71	6.18	11.46	18.55	24.13	135.10	96.16	93.73	46.82	8.54	34.16	-
ការលក់ទ្រព្យសម្បត្តិនៃរដ្ឋបាលសាធារណៈ	94.819	89.23%	84.61	6.50	10.34	7.81	6.87	6.12	5.52	9.19	4.24	5.64	9.75	12.64	-
ផលពីការគ្រប់គ្រងរដ្ឋបាល	508.684	73.70%	374.88	18.43	16.63	26.86	28.07	37.23	40.05	49.70	42.53	43.61	56.08	15.70	-

តារាងទី១ ÷ ប្រតិបត្តិការហិរញ្ញវត្ថុឆ្នាំ ២០២២ / TOFE: BUDGET EXECUTION 2022															
បរិយាយ	ច្បាប់ថវិកា ឆ្នាំ ២០២២	ការអនុវត្ត /ច្បាប់	សរុប ការអនុវត្ត	មករា ២២	កុម្ភៈ ២២	មីនា ២២	មេសា ២២	ឧសភា ២២	មិថុនា ២២	កក្កដា ២២	សីហា ២២	កញ្ញា ២២	តុលា ២២	វិច្ឆិកា ២២	ធ្នូ ២២
ការផ្តល់សេវាកម្ម	37.902	46.71%	17.70	0.65	1.25	0.76	0.86	1.05	1.06	3.19	1.42	1.11	3.72	2.66	-
កម្រៃប្រតិបត្តិការផ្សេងៗទៀត	201.077	45.95%	92.40	2.47	1.64	4.59	5.61	5.15	4.55	6.10	9.26	27.97	6.12	18.94	-
ការជួលទ្រព្យសម្បត្តិរដ្ឋ	32.085	95.85%	30.75	7.41	1.08	1.50	3.27	1.63	0.80	4.84	3.51	1.54	3.80	1.37	-
ចំណូលមិនមែនពន្ធផ្សេងៗ	331.389	71.62%	237.33	1.15	14.83	14.26	11.47	22.00	19.49	60.70	8.07	35.49	32.27	17.59	-
ក្នុងនោះ÷ ផលផ្សេងៗទៀត	-	0.00%	4.85	0.27	-	-	-	0.01	-	3.83	0.05	-	0.63	0.06	-
២. ចំណូលមូលធន	85.759	44.88%	38.49	-	-	10.44	7.30	1.16	-	3.74	-	10.24	5.61	-	-
អចលកម្មហិរញ្ញវត្ថុផ្សេងៗ	85.759	44.88%	38.49	-	-	10.44	7.30	1.16	-	3.74	-	10.24	5.61	-	-
II. ចំណាយសរុប	31,099.209	71.62%	22,274.67	1,388.85	1,712.75	3,145.09	2,296.34	1,501.08	2,334.97	2,010.26	1,756.20	1,920.38	2,481.13	1,727.63	-
១. ចំណាយចរន្ត	19,111.704	79.12%	15,122.01	730.70	1,417.69	2,171.84	1,618.74	946.52	1,147.60	1,591.48	1,313.83	1,256.48	1,573.18	1,353.95	-
ក. ចំណាយប្រចាំថ្ងៃ	8,020.640	88.57%	7,103.67	534.54	603.90	633.87	892.61	401.22	649.24	677.53	695.34	685.82	669.04	660.55	-
បន្ទុកបុគ្គលិក (រដ្ឋបាល ស៊ីវិល)	4,491.121	87.71%	3,938.95	256.31	323.21	348.07	602.10	118.35	369.16	391.01	394.70	390.33	372.92	372.79	-
ក្នុងនោះ÷ ប្រាក់បំណាច់អង្គទូត	5.148	67.87%	3.49	-	0.98	1.27	-	-	0.04	-	-	1.24	-	(0.03)	-
បន្ទុកបុគ្គលិក (ផ្នែកសន្តិសុខ និងការពារជាតិ)	3,529.519	89.66%	3,164.72	278.23	280.69	285.79	290.51	282.87	280.09	286.53	300.65	295.49	296.11	287.76	-
ខ. ចំណាយមិនមែនប្រចាំថ្ងៃ	11,091.064	72.30%	8,018.35	196.16	813.79	1,537.98	726.13	545.30	498.36	913.95	618.49	570.66	904.15	693.39	-
ការវិនិយោគ	1,434.022	67.29%	964.94	55.70	59.54	35.51	103.25	150.06	76.24	87.91	61.44	66.17	193.62	75.49	-
សម្ភារៈផ្គត់ផ្គង់ថែទាំ	251.273	47.13%	118.42	0.67	3.96	4.49	7.69	5.22	7.07	9.00	6.07	6.74	60.02	7.49	-
សម្ភារៈផ្គត់ផ្គង់ផ្នែករដ្ឋបាល	239.052	68.65%	164.12	0.42	0.89	8.98	26.43	19.13	32.09	14.32	13.68	15.96	20.33	11.89	-
ស្បៀងអាហារ និងផលិតផលកសិកម្ម	175.211	92.90%	162.78	-	30.35	9.91	33.19	5.56	5.09	30.01	7.07	5.40	26.01	10.19	-
ស្បៀងអាហារ និងផលិតផលកសិកម្ម	147.506	35.10%	51.78	0.27	0.70	1.02	1.06	0.96	2.23	0.33	6.74	1.01	35.37	2.09	-
សម្ភារៈតូចតាច សង្ហារឹម និងសម្ភារៈបរិក្ខារ	320.525	72.49%	232.34	53.60	20.73	4.95	25.52	24.27	17.85	17.68	14.46	29.42	12.82	11.05	-
ថាមពល និងទឹក	149.009	66.87%	99.64	0.75	2.84	6.01	9.17	12.46	10.87	11.70	12.40	6.54	16.65	10.27	-
សម្ភារៈបរិក្ខារថែទាំសុខភាព	148.322	90.11%	133.66	-	0.08	0.15	0.20	82.46	1.04	4.86	0.83	0.89	20.83	22.32	-
សម្ភារៈផ្គត់ផ្គង់ផ្សេងៗ	3.125	70.36%	2.20	-	-	-	-	-	-	-	0.20	0.20	1.59	0.20	-
សេវាកម្ម	1,649.604	68.30%	1,126.68	6.33	47.22	42.60	76.94	105.58	138.30	113.10	168.35	142.76	141.31	144.18	-
ក្នុងនោះ÷ ថ្លៃឈ្នួល និងបន្ទុក (អសង្ហារឹម) ក្នុង និងក្រៅប្រទេស	31.751	69.46%	22.05	0.16	11.09	2.82	0.51	0.03	0.35	0.79	1.09	0.21	4.88	0.12	-
ការថែទាំ និងជួសជុល	897.076	69.59%	624.26	0.80	6.58	21.54	21.45	37.37	52.45	60.09	134.00	102.04	90.06	97.88	-
បន្ទុកហិរញ្ញវត្ថុ	645.975	75.99%	490.88	13.87	123.50	68.18	9.82	6.14	8.37	54.48	116.91	38.42	15.43	35.76	-
ការប្រាក់នៃបំណុលក្រៅប្រទេស	645.975	62.39%	403.04	13.38	123.50	39.43	9.66	6.14	8.37	27.93	114.15	36.68	14.58	9.22	-

តារាងទី១ ÷ ប្រតិបត្តិការហិរញ្ញវត្ថុឆ្នាំ ២០២២ / TOFE: BUDGET EXECUTION 2022															
បរិយាយ	ច្បាប់ថវិកា ឆ្នាំ ២០២២	ការអនុវត្ត /ច្បាប់	សរុប ការអនុវត្ត	មករា ២២	កុម្ភៈ ២២	មីនា ២២	មេសា ២២	ឧសភា ២២	មិថុនា ២២	កក្កដា ២២	សីហា ២២	កញ្ញា ២២	តុលា ២២	វិច្ឆិកា ២២	ធ្នូ ២២
អត្ថប្រយោជន៍សង្គម	2,751.835	78.65%	2,164.45	114.38	126.29	382.83	178.01	198.11	173.81	151.61	206.00	209.57	230.81	193.05	-
ក្នុងនោះ ÷ អត្ថប្រយោជន៍សន្តិសុខសង្គម	1,260.508	93.85%	1,183.01	100.51	99.24	212.15	100.47	0.17	101.66	103.18	102.10	153.58	104.54	105.42	-
ជំនួយសង្គមដល់ប្រជាពលរដ្ឋ	1,288.540	66.83%	861.12	10.29	17.01	156.88	59.94	187.61	62.08	34.16	87.14	49.16	115.08	81.77	-
អំណោយពិពណ៌នាសំរាប់ចំណាយវិនិយោគ	145.882	70.69%	103.12	3.58	10.00	13.50	17.16	9.97	6.84	10.70	13.31	6.40	8.32	3.35	-
អត្ថប្រយោជន៍សង្គមផ្សេងទៀត	11.250	100.00%	11.25	-	-	-	-	-	2.81	2.81	2.81	-	2.81	-	-
ឧបត្ថម្ភធន	2,844.779	109.98%	3,128.55	3.33	413.30	993.70	354.86	70.35	96.72	485.61	54.97	97.32	317.72	240.68	-
ចំណាយមិនមែនបៀវត្សផ្សេងៗ	1,764.849	8.09%	142.84	2.55	43.93	15.16	3.25	15.06	4.92	21.25	10.83	16.42	5.25	4.23	-
ក្នុងនោះ ÷ ចំណាយមិនបានគ្រោងទុក (ចំណាយត្រៀមបម្រុង)	1,618.264	0.00%	-	-	-	-	-	-	-	-	-	-	-	-	-
២. ចំណាយមូលធន	11,987.505	59.67%	7,152.65	658.15	295.06	973.24	677.60	554.56	1,187.37	418.77	442.37	663.90	907.95	373.69	-
វិនិយោគដោយហិរញ្ញប្បទានខាងក្នុង (គម្រោង)	6,174.021	60.50%	3,735.20	409.66	107.48	486.55	320.00	146.70	812.56	155.69	178.79	334.63	584.10	199.05	-
អចលកម្មបី និងដី	6,174.021	55.45%	3,423.35	409.66	107.48	486.55	320.00	144.92	507.84	155.69	178.59	334.63	584.10	193.91	-
ការវិនិយោគ	-	-	311.85	-	-	-	-	1.78	304.73	-	0.20	-	-	5.15	-
វិនិយោគដោយហិរញ្ញប្បទានខាងក្រៅ (គម្រោង)	5,813.484	58.78%	3,417.45	248.50	187.59	486.69	357.60	407.86	374.80	263.08	263.58	329.27	323.85	174.63	-
តុល្យភាពចរន្ត និងភាព/អតិរេក (I.1-II.1)	3,045.639	234.48%	7,141.41	936.10	64.40	125.72	1,920.61	846.76	904.30	383.79	577.17	665.92	350.80	365.85	-
តុល្យភាពសរុប និងភាព/អតិរេក (I-II)	(8,856.107)	888335%	27.25	277.94	(230.66)	(837.08)	1,250.32	293.36	(283.07)	(31.24)	134.80	12.26	(551.54)	(7.84)	-
III. ហិរញ្ញប្បទាន	8,856.107	-0.31%	(27.25)	(277.94)	230.66	837.08	(1,250.32)	(293.36)	283.07	31.24	(134.80)	(12.26)	551.54	7.84	-
១. ហិរញ្ញប្បទានពីរដ្ឋបាល	6,823.607	57.37%	3,914.96	188.29	3.83	1,149.98	826.50	383.89	541.13	103.93	12.83	189.30	301.12	214.16	-
ក. ប្រាក់ចំណូល	2,487.780	66.56%	1,655.86	-	-	892.44	496.93	-	157.75	-	42.65	41.72	-	24.38	-
អំណោយ-ទ្រព្យសកម្ម	100.000	0.14%	0.14	-	-	-	-	-	0.14	-	-	-	-	-	-
ទ្រព្យសកម្មចំណាយមូលធន	100.000	0.14%	0.14	-	-	-	-	-	0.14	-	-	-	-	-	-
អំណោយពិពណ៌នាសំរាប់ចំណាយវិនិយោគ	100.000	0.14%	0.14	-	-	-	-	-	0.14	-	-	-	-	-	-
កម្ចី និងបំណុលពាក់ព័ន្ធ-ការគាំទ្រថវិកា	2,387.780	69.34%	1,655.72	-	-	892.44	496.93	-	157.60	-	42.65	41.72	-	24.38	-
កម្ចីបរទេស	2,387.780	69.34%	1,655.72	-	-	892.44	496.93	-	157.60	-	42.65	41.72	-	24.38	-
ការខ្ចីប្រាក់ប្រទេស-ពលរដ្ឋ	1,168.280	136.06%	1,589.62	-	-	892.44	496.93	-	157.60	-	42.65	-	-	-	-
ការខ្ចីប្រាក់ប្រទេសពីអង្គការហិរញ្ញវត្ថុ	1,219.500	5.42%	66.10	-	-	-	-	-	-	-	-	41.72	-	24.38	-
១. ជំនួយការប្រទេសអភិវឌ្ឍន៍	5,813.484	61.66%	3,584.71	266.31	294.15	454.71	357.49	414.34	394.07	228.51	254.09	341.35	356.27	223.42	-
១១. ចំណាយ	5,813.484	58.78%	3,417.45	248.50	187.59	486.69	357.60	407.86	374.80	263.08	263.58	329.27	323.85	174.63	-
អំណោយ	776.206	91.67%	711.52	64.68	64.68	64.68	64.68	64.68	64.68	64.68	64.68	64.68	64.68	64.68	-

តារាងទី១ ÷ ប្រតិបត្តិការហិរញ្ញវត្ថុឆ្នាំ ២០២២ / TOFE: BUDGET EXECUTION 2022

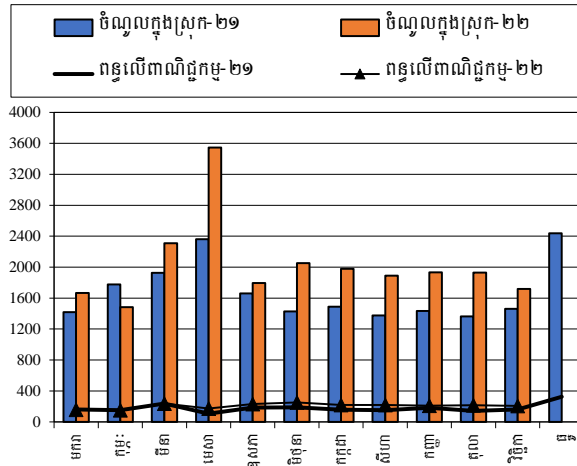
បរិយាយ	ច្បាប់ថវិកា ឆ្នាំ ២០២២	ការអនុវត្ត /ច្បាប់	សរុប ការអនុវត្ត	មករា ២២	កុម្ភៈ ២២	មីនា ២២	មេសា ២២	ឧសភា ២២	មិថុនា ២២	កក្កដា ២២	សីហា ២២	កញ្ញា ២២	តុលា ២២	វិច្ឆិកា ២២	ធ្នូ ២២
អំណោយទ្វេភាគី សម្រាប់ចំណាយវិនិយោគ	776.206	91.67%	711.52	64.68	64.68	64.68	64.68	64.68	64.68	64.68	64.68	64.68	64.68	64.68	-
ការខ្ចីប្រាក់ និងបំណុលប្រហាក់ប្រហែល	5,037.278	53.72%	2,705.93	183.81	122.90	422.01	292.92	343.17	310.12	198.40	198.90	264.59	259.17	109.95	-
ការខ្ចីបរទេស	5,037.278	53.72%	2,705.93	183.81	122.90	422.01	292.92	343.17	310.12	198.40	198.90	264.59	259.17	109.95	-
ការខ្ចីក្រៅប្រទេស- ពហុភាគី	2,014.911	46.32%	933.28	9.40	(23.20)	155.76	107.23	65.68	82.94	100.09	112.57	142.45	110.31	70.04	-
ការខ្ចីក្រៅប្រទេស- ទ្វេភាគី	3,022.367	58.65%	1,772.65	174.41	146.10	266.25	185.68	277.49	227.18	98.31	86.32	122.14	148.85	39.91	-
ខ. មិនទាន់ចំណាយ		-	167.26	17.82	106.56	(31.99)	(0.10)	6.49	19.27	(34.57)	(9.49)	12.08	32.42	48.78	-
គ. រំលះបំណុលបរទេស	(1,477.657)	89.71%	(1,325.61)	(78.02)	(290.31)	(197.17)	(27.93)	(30.45)	(10.68)	(124.58)	(283.90)	(193.76)	(55.15)	(33.64)	-
២. ហិរញ្ញប្បទានក្នុងស្រុក	700.000	-15.84%	(110.89)	(37.80)	(91.34)	36.43	(0.87)	15.24	(68.63)	10.09	87.73	24.60	(40.79)	(45.55)	-
គ. ហិរញ្ញប្បទានធនាគារសុទ្ធ	700.000	-15.84%	(110.89)	(37.80)	(91.34)	36.43	(0.87)	15.24	(68.63)	10.09	87.73	24.60	(40.79)	(45.55)	-
បញ្ជីរដ្ឋាភិបាល	700.000	-15.84%	(110.89)	(37.80)	(91.34)	36.43	(0.87)	15.24	(68.63)	10.09	87.73	24.60	(40.79)	(45.55)	-
កំហុស- លំអៀង		-	0.00	-	-	0.00	0.00	(0.00)	0.00	0.00	0.00	(0.00)	(0.00)	0.00	-

...

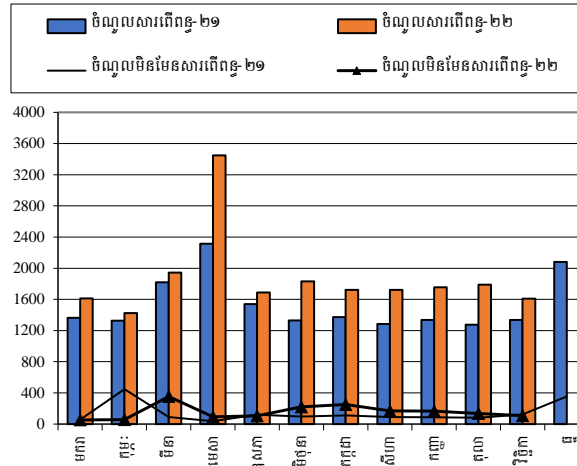
អត្រាប្រើប្រាស់ រៀល/ ដុល្លារ		-		4,066.00	4,066.00	4,050.00	4,046.00	4,062.00	4,070.00	4,099.00	4,107.00	4,119.00	4,141.00	4,122.00	-
ចំណូលរាជធានីខេត្ត	2,859.652	112.41%	3,214.45	124.30	184.56	884.39	142.30	347.69	190.84	200.60	226.52	279.62	275.23	358.39	-
ក្នុងនោះ÷ ចំណូលពន្ធ	1,584.127	108.42%	1,717.51	114.18	93.45	118.73	106.56	262.74	119.13	141.94	150.94	215.57	209.34	184.93	-
ចំណូលមិនមែនពន្ធ	247.124	78.86%	194.88	6.78	11.04	3.81	19.87	13.00	25.02	26.17	39.86	19.51	24.50	5.33	-
ការផ្ទេរប្រាក់ពីថ្នាក់ជាតិ	1,028.402	126.61%	1,302.06	3.34	80.07	761.85	15.87	71.95	46.69	32.50	35.72	44.54	41.39	168.13	-
ចំណាយរាជធានីខេត្ត	2,153.383	94.80%	2,041.48	9.31	143.26	126.52	166.64	195.11	186.62	202.74	175.40	387.82	223.85	224.21	-
ក្នុងនោះ÷ ចំណាយបៀវត្ស	692.190	80.77%	559.05	8.80	46.66	63.09	78.64	29.23	68.10	51.16	58.32	57.80	45.97	51.27	-
ចំណាយមិនមែនបៀវត្ស	1,267.515	94.19%	1,193.89	0.51	96.59	63.43	85.46	145.00	106.18	123.65	111.59	156.77	171.99	132.72	-
ចំណាយវិនិយោគ	193.678	148.98%	288.54	-	-	-	2.54	20.88	12.34	27.93	5.49	173.25	5.89	40.22	-
តុល្យភាព រាជធានីខេត្ត	706.269	166.08%	1,172.96	114.99	41.31	757.87	(24.34)	152.59	4.22	(2.14)	51.12	(108.20)	51.38	134.17	-

តារាងរូបភាព / CHARTS

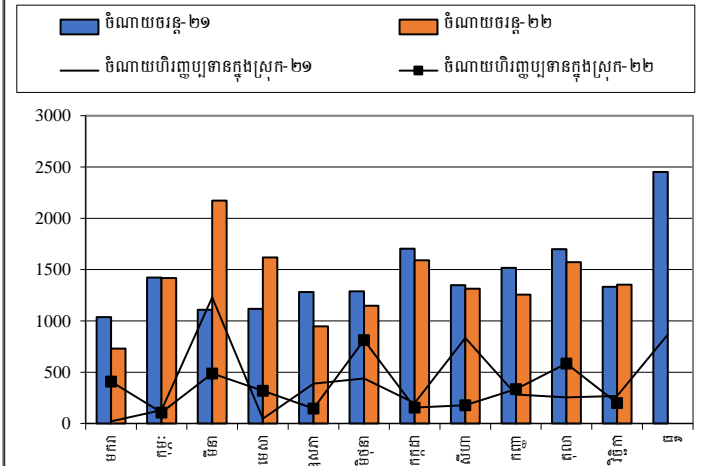
ចំណូលក្នុងក្រុមគ្រួសារ និង ចំណូលមធ្យមក្នុងគ្រួសារ ឆ្នាំ ២០២១-២០២២



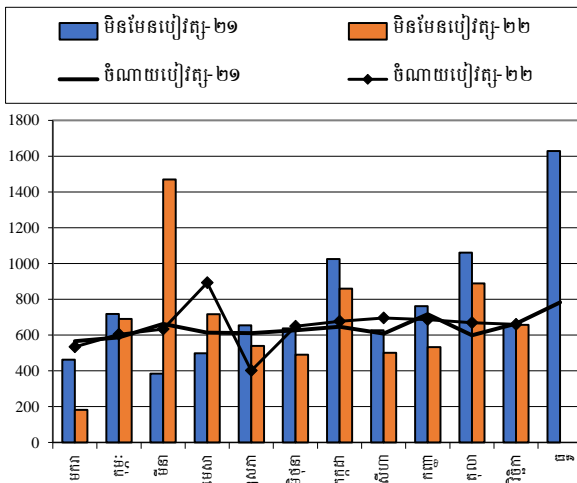
ចំណូលសារពើពន្ធ និង ចំណូលមធ្យមសារពើពន្ធ ឆ្នាំ ២០២១-២០២២



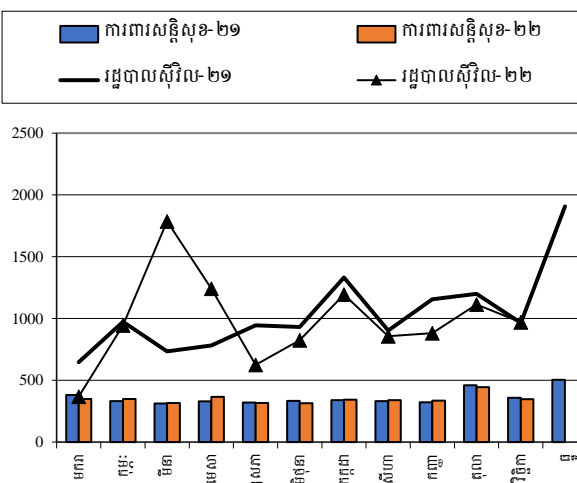
ចំណាយចរន្ត និង ចំណាយថវិកា ឆ្នាំ ២០២១-២០២២



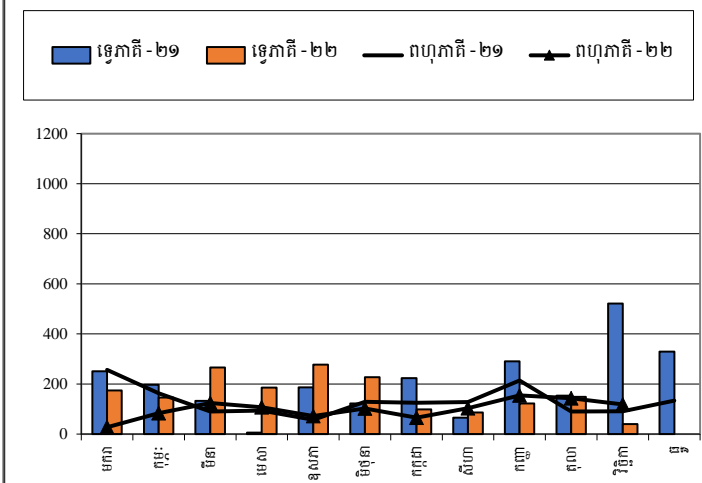
ចំណាយប្រើប្រាស់ និង ចំណាយប្រើប្រាស់ ឆ្នាំ ២០២១-២០២២



ចំណាយការពារសន្តិសុខ និង ចំណាយការពារសន្តិសុខ ឆ្នាំ ២០២១-២០២២



ការវិនិយោគសាងសង់ផ្លូវជាតិ និង ការវិនិយោគសាងសង់ផ្លូវជាតិ ឆ្នាំ ២០២១-២០២២



Source: MEF

តារាងទី៥ ÷ ចំណាយតាមក្រសួង-ស្ថាប័ន ឆ្នាំ ២០២២/ TABLE : EXPENDITURE BY MINISTRY AND INSTITUTION 2022

បរិយាយ	ច្បាប់ថវិកា ឆ្នាំ ២០២២	ការអនុវត្ត /ច្បាប់		មករា ២២	កុម្ភៈ ២២	មីនា ២២	មេសា ២២	ឧសភា ២២	មិថុនា ២២	កក្កដា ២២	សីហា ២២	កញ្ញា ២២	តុលា ២២	វិច្ឆិកា ២២	ធ្នូ ២២
សរុបចំណាយចរន្ត	19,111,704	79.12%	15,122,015	730,697	1,417,689	2,171,842	1,618,739	946,523	1,147,600	1,591,484	1,313,834	1,256,478	1,573,183	1,353,946	-
I. វិស័យរដ្ឋបាលទូទៅ	1,916,131	83.79%	1,605,598	68,772	162,069	131,343	222,231	97,080	171,334	164,145	154,027	163,235	145,723	125,639	-
០១. ព្រះបរមរាជវាំង	77,887	83.28%	64,868	6,032	4,733	8,869	4,273	5,961	5,913	5,671	6,565	6,219	7,158	3,476	-
០២. រដ្ឋសភា	147,552	102.43%	151,134	-	36,162	7,708	32,647	416	7,998	7,970	7,712	9,513	7,812	33,197	-
០៣. ព្រឹទ្ធសភា	69,866	100.22%	70,021	19,288	-	-	14,389	112	3,503	14,886	-	17,844	(2)	-	-
០៤ . ក្រុមប្រឹក្សាធម្មនុញ្ញ	12,485	101.60%	12,685	2,851	-	723	2,551	620	-	2,802	214	9	2,548	366	-
០៥.១. ទីស្តីការគណៈរដ្ឋមន្ត្រី	363,842	94.55%	344,029	10,466	26,312	41,258	32,586	23,918	31,539	18,129	55,539	36,136	51,809	16,337	-
០៥.៤. ក្រុមប្រឹក្សាអភិវឌ្ឍន៍កម្ពុជា	11,365	60.83%	6,913	147	35	810	685	667	1,064	1,186	816	462	499	539	-
០៨. ក្រសួងទំនាក់ទំនងរដ្ឋសភា-ព្រឹទ្ធសភា និងអធិការកិច្ច	38,027	82.62%	31,416	1,622	1,828	2,814	4,280	2,480	3,488	2,855	3,178	2,271	2,443	4,156	-
០៩. ក្រសួងការបរទេស និងសហប្រតិបត្តិការអន្តរជាតិ	158,079	73.80%	116,661	1,972	22,302	15,965	15,262	3,166	5,132	12,297	11,517	11,871	5,650	11,525	-
១០. ក្រសួងសេដ្ឋកិច្ច និង ហិរញ្ញវត្ថុ	452,594	87.36%	395,399	13,205	54,675	28,844	29,624	22,732	31,526	63,097	31,898	53,667	38,882	27,248	-
១៤. ក្រសួងផែនការ	93,823	69.44%	65,151	3,478	4,444	5,084	9,953	5,979	7,359	5,493	6,560	5,886	5,365	5,549	-
២៨. ក្រសួងរៀបចំដែនដីនគរូបនីយកម្ម និងសំណង់	106,757	55.26%	58,990	2,783	3,708	4,321	7,222	2,289	5,605	5,674	8,005	6,150	6,877	6,356	-
៣០. គណៈកម្មការជាតិរៀបចំការបោះឆ្នោត	276,042	71.62%	197,695	2,238	2,741	8,503	53,674	22,493	58,983	16,057	12,193	5,675	7,607	7,532	-
៣១. អាជ្ញាធរសវនកម្មជាតិ	12,310	81.21%	9,997	685	685	801	1,420	843	1,090	325	1,282	1,416	326	1,124	-
៣៣. ស្ថាប័នប្រឆាំងអំពើពុករលួយ	41,872	86.91%	36,392	2,264	2,264	2,509	7,522	2,414	2,655	4,197	2,749	2,799	4,078	2,940	-
៣៤. ក្រសួងមុខងារសាធារណៈ	53,630	82.50%	44,246	1,739	2,180	3,133	6,143	2,989	5,478	3,505	5,797	3,317	4,670	5,295	-
II. វិស័យការពារជាតិ សន្តិសុខនិងសណ្តាប់ធ្នាប់សាធារណៈ	4,675,287	84.14%	3,933,566	353,784	355,929	324,070	378,815	322,638	325,941	352,613	351,472	346,356	464,024	357,925	-
០៦. ១. ក្រសួងការពារជាតិ	2,529,616	88.05%	2,227,341	176,635	200,992	181,403	212,448	178,858	187,576	205,403	189,723	194,052	307,964	192,286	-
០៧.១ ក្រសួងមហាផ្ទៃ (ផ្នែកសន្តិសុខសាធារណៈ)	1,684,474	78.94%	1,329,786	154,651	125,088	106,274	107,662	113,276	122,684	112,983	126,011	117,748	113,100	130,310	-
០៧. ២ ក្រសួងមហាផ្ទៃ (ផ្នែករដ្ឋបាលទូទៅ)	294,673	89.75%	264,459	17,559	22,255	29,018	46,080	23,606	4,930	24,981	24,058	23,688	23,455	24,830	-
២៦. ក្រសួងយុត្តិធម៌	166,524	67.25%	111,981	4,940	7,593	7,375	12,625	6,899	10,751	9,246	11,679	10,869	19,505	10,499	-
III. វិស័យសេដ្ឋកិច្ច	6,451,813	82.34%	5,312,156	264,278	323,680	651,671	595,684	414,642	518,042	475,375	496,688	514,037	550,997	507,065	-
១១. ក្រសួងព័ត៌មាន	76,054	83.04%	63,155	3,138	3,272	7,929	11,979	2,463	6,935	6,199	5,673	4,659	5,002	5,906	-
១២. ក្រសួងសុខាភិបាល	1,341,377	66.94%	897,899	7,330	15,193	139,702	57,326	273,175	53,278	29,896	57,885	22,654	129,437	112,022	-
១៦. ក្រសួងអប់រំ យុវជន និងកីឡា	3,040,826	84.31%	2,563,596	133,415	176,140	224,325	357,326	115,723	267,456	262,380	284,888	235,629	267,153	239,161	-
១៨. ក្រសួងវប្បធម៌ និងវិចិត្រសិល្បៈ	158,060	89.81%	141,952	3,704	4,151	22,466	10,089	3,203	34,442	20,188	9,391	7,907	8,861	17,551	-
១៩. ក្រសួងហិរញ្ញវត្ថុ	80,849	75.90%	61,367	2,844	4,811	5,533	9,941	4,514	5,046	3,760	8,798	7,026	5,522	3,573	-

តារាងទី៥ ÷ ចំណាយតាមក្រសួង-ស្ថាប័ន ឆ្នាំ ២០២២/ TABLE : EXPENDITURE BY MINISTRY AND INSTITUTION 2022

បរិយាយ	ច្បាប់ថវិកា ឆ្នាំ ២០២២	ការអនុវត្ត /ច្បាប់		មករា ២២	កុម្ភៈ ២២	មីនា ២២	មេសា ២២	ឧសភា ២២	មិថុនា ២២	កក្កដា ២២	សីហា ២២	កញ្ញា ២២	តុលា ២២	វិច្ឆិកា ២២	ធ្នូ ២២
២១. ក្រសួងសង្គមកិច្ច អតីតយុទ្ធជន និងយុវនីតិសម្បទា	1,412,862	93.59%	1,322,291	103,835	107,185	230,870	120,138	6,576	126,377	114,306	108,732	181,221	111,836	111,216	-
២៣. ក្រសួងធម្មការ និងកិច្ចការសាសនា	64,818	83.87%	54,364	1,884	2,807	3,227	6,209	1,912	7,392	6,797	6,831	5,791	6,134	5,380	-
២៤. ក្រសួងកិច្ចការនារី	43,074	85.81%	36,963	1,590	1,510	3,919	4,976	2,662	3,990	5,186	3,111	4,335	3,091	2,593	-
៣២. ក្រសួងការងារ និងបណ្តុះបណ្តាលវិជ្ជាជីវៈ	233,893	72.93%	170,568	6,539	8,610	13,701	17,701	4,415	13,126	26,661	11,378	44,815	13,961	9,663	-
IV. វិស័យសេដ្ឋកិច្ច	1,457,206	78.32%	1,141,347	26,664	56,029	77,159	94,230	74,305	98,018	111,178	182,361	146,109	145,847	129,447	-
០៥. រដ្ឋលេខាធិការដ្ឋានអាកាសចរស៊ីវិល	42,020	62.55%	26,284	1,342	1,337	1,383	3,016	2,402	2,220	2,441	1,399	4,025	2,691	4,028	-
១៣. ក្រសួងរ៉ែ និងថាមពល	58,042	66.59%	38,647	1,331	1,658	2,577	3,799	2,086	3,426	3,736	4,008	5,946	7,261	2,819	-
១៥. ក្រសួងពាណិជ្ជកម្ម	117,685	64.01%	75,333	2,902	3,474	5,896	8,611	2,621	10,369	10,033	13,913	7,942	4,264	5,310	-
១៧. ក្រសួងកសិកម្មរុក្ខាប្រមាញ់ និងនេសាទ	249,327	83.17%	207,376	6,829	11,235	21,574	29,796	10,733	24,478	21,443	21,847	18,717	21,396	19,329	-
២០. ក្រសួងអភិវឌ្ឍន៍ជនបទ	178,895	63.95%	114,412	2,009	3,149	4,338	6,032	2,885	7,013	9,771	11,786	22,319	16,364	28,743	-
២២. ក្រសួងប្រៃសណីយ៍ និងទូរគមនាគមន៍	116,331	96.53%	112,297	1,851	18,694	2,997	4,951	18,627	15,903	10,298	3,656	6,536	21,073	7,712	-
២៥. ក្រសួងសាធារណការ និងដឹកជញ្ជូន	405,228	76.63%	310,532	5,044	9,049	19,802	16,901	19,489	13,844	30,003	76,483	42,726	47,317	29,874	-
២៧. ក្រសួងទេសចរណ៍	74,578	95.95%	71,559	1,672	2,326	7,426	5,867	9,114	5,744	10,896	8,294	5,702	6,120	8,397	-
២៩. ក្រសួងធនធានទឹក និងឧតុនិយម	158,317	87.83%	139,055	2,027	2,927	7,990	8,378	4,159	10,427	7,623	36,449	26,931	14,458	17,686	-
៣៥. ក្រសួងឧស្សាហកម្ម និងសិប្បកម្ម	56,783	80.75%	45,853	1,656	2,180	3,176	6,880	2,187	4,593	4,933	4,526	5,265	4,905	5,550	-
V. ផ្សេងៗ (ចំណាយមិនទាន់បែងចែកមានមុខសញ្ញា)	4,611,267	67.86%	3,129,348	17,198	519,982	987,601	327,779	37,857	34,266	488,174	129,286	86,742	266,593	233,869	-
៩៩. ចំណាយមិនទាន់បែងចែកមានមុខសញ្ញា	4,611,267	67.86%	3,129,348	17,198	519,982	987,601	327,779	37,857	34,266	488,174	129,286	86,742	266,593	233,869	-

កំណត់សម្គាល់ ៖ ការរៀបចំរបាយការណ៍



ការអនុវត្តថវិការដ្ឋ (TOFE) ខែវិច្ឆិកា ឆ្នាំ២០២២ ត្រូវបានរៀបចំដោយផ្អែកលើទិន្នន័យបណ្តោះអាសន្នដែលទទួលបាន តាមកាលបរិច្ឆេទដូចខាងក្រោម៖

១. ទិន្នន័យចំណូលរដ្ឋបាលថ្នាក់ជាតិ (ក្រសួង ស្ថាប័ន អង្គភាព និងមន្ទីរជំនាញក្រោមឱវាទ) ទទួលបានពី អគ្គនាយកដ្ឋាន រតនាគារជាតិ និងប្រព័ន្ធ FMIS នៅថ្ងៃទី១៣ ខែធ្នូ ឆ្នាំ២០២២
២. ទិន្នន័យចំណូលរដ្ឋបាលថ្នាក់ក្រោមជាតិ (រដ្ឋបាលរាជធានី-ខេត្ត) ទទួលបានពីអគ្គនាយកដ្ឋានរតនាគារជាតិ និង ប្រព័ន្ធ FMIS នៅថ្ងៃទី១៣ ខែធ្នូ ឆ្នាំ២០២២
៣. ទិន្នន័យចំណាយរដ្ឋបាលថ្នាក់ជាតិ (ក្រសួង ស្ថាប័ន អង្គភាព និងមន្ទីរជំនាញក្រោមឱវាទ) ទទួលបានពី អគ្គនាយកដ្ឋាន រតនាគារជាតិ និងប្រព័ន្ធ FMIS នៅថ្ងៃទី១៣ ខែធ្នូ ឆ្នាំ២០២២
៤. ទិន្នន័យចំណាយរដ្ឋបាលថ្នាក់ក្រោមជាតិ (រដ្ឋបាលរាជធានី-ខេត្ត) ទទួលបានពីអគ្គនាយកដ្ឋានរតនាគារជាតិ និង ប្រព័ន្ធ FMIS នៅថ្ងៃទី១៤ ខែធ្នូ ឆ្នាំ២០២២
៥. ទិន្នន័យតារាងតុល្យភាពរដ្ឋបាលថ្នាក់ជាតិ (ក្រសួង ស្ថាប័ន អង្គភាព និងមន្ទីរជំនាញក្រោមឱវាទ) ទទួលបានពី អគ្គនាយកដ្ឋានរតនាគារជាតិ និងប្រព័ន្ធ FMIS នៅថ្ងៃទី១៣ ខែធ្នូ ឆ្នាំ២០២២
៦. ទិន្នន័យតារាងតុល្យភាពរដ្ឋបាលថ្នាក់ក្រោមជាតិ (រដ្ឋបាលរាជធានី-ខេត្ត) ទទួលបានពីអគ្គនាយកដ្ឋានរតនាគារជាតិ និង ប្រព័ន្ធ FMIS នៅថ្ងៃទី១៣ ខែធ្នូ ឆ្នាំ២០២២
៧. ទិន្នន័យកម្ចី និងអំណោយ ទទួលបានពីអគ្គនាយកដ្ឋានសហប្រតិបត្តិការអន្តរជាតិ និងគ្រប់គ្រងបំណុល នៅថ្ងៃទី៨ ខែធ្នូ ឆ្នាំ២០២២
៨. ទិន្នន័យពហុភាគី ទ្វេភាគី ទទួលបានពីប្រព័ន្ធ DMFAS នៃអគ្គនាយកដ្ឋានសហប្រតិបត្តិការអន្តរជាតិ និងគ្រប់គ្រង បំណុល នៅថ្ងៃទី១៣ ខែធ្នូ ឆ្នាំ២០២២
៩. ទិន្នន័យគណនីរដ្ឋាភិបាល (Credit Bank) ទទួលបានពីធនាគារជាតិនៃកម្ពុជា នៅថ្ងៃទី៨ ខែធ្នូ ឆ្នាំ២០២២។

ទិន្នន័យការអនុវត្តថវិការដ្ឋ (TOFE) នឹងត្រូវបានធ្វើបច្ចុប្បន្នភាពនៅពេលចេញផ្សាយខែបន្ទាប់ ។

នានា  ២០២២