



ព្រះរាជាណាចក្រកម្ពុជា
ជាតិ សាសនា ព្រះមហាក្សត្រ

ក្រសួងសេដ្ឋកិច្ច និង ហិរញ្ញវត្ថុ

លេខ..... សហវ/ សវស

ការអនុវត្តថវិការដ្ឋ

State Budget execution

ប្រចាំខែតុលា ឆ្នាំ២០២២

ល.រ	មាតិកា	ទំព័រ
១	សេចក្តីសង្ខេបស្តីពីការអនុវត្តថវិការដ្ឋ	១
២	តារាងទី១ ÷ ប្រតិបត្តិការហិរញ្ញវត្ថុរដ្ឋ	២
៣	តារាងទី៥ ÷ ចំណាយតាមក្រសួង-ស្ថាប័ន	៧
៤	កំណត់សម្គាល់ ÷ ការរៀបចំរបាយការណ៍	៩

១.សេចក្តីសង្ខេប

ក្នុងរយៈពេល ១០ខែ ដើមឆ្នាំ២០២២ ការប្រមូលចំណូលថ្នាក់ជាតិ សម្រេចបាន ២០ ៥៧៤ ប៊ីលានរៀល ស្មើនឹង ៩២,៤៩% នៃច្បាប់ហិរញ្ញវត្ថុ ឆ្នាំ២០២២ ខណៈដែលការអនុវត្តចំណាយសរុបថ្នាក់ជាតិ សម្រេចបាន ២០ ៥៤៨ ប៊ីលានរៀល ស្មើនឹង ៦៦,០៧% នៃច្បាប់ហិរញ្ញវត្ថុ ឆ្នាំ២០២២។ ជាលទ្ធផល ការអនុវត្តថវិកាថ្នាក់ជាតិ ទទួលបានអតិរេកសរុប ២៦ ប៊ីលានរៀល។ ក្រុមការងារសង្កេតឃើញថា បន្ទាប់ពីខកខាននូវការសម្រេចបានអតិរេកក្នុងរយៈពេលពីរឆ្នាំជាប់គ្នា (គឺឆ្នាំ២០២០ និងឆ្នាំ២០២១) ដោយសារវិបត្តិជំងឺកូវីដ-១៩, ការអនុវត្តថវិកាជាតិ ឆ្នាំ២០២២ ចាប់ផ្តើមសម្រេចបានអតិរេកកម្រិត តែស្ថិតក្នុង កម្រិតទាបជាង ឆ្នាំ២០១៩។

ការអនុវត្តចំណូលក្នុងប្រទេសសរុបថ្នាក់ជាតិ សម្រេចបាន ២០ ៥៧៤ ប៊ីលានរៀល ស្មើនឹង ៩២,៤៩% នៃច្បាប់ ហិរញ្ញវត្ថុ ឆ្នាំ២០២២ កើនឡើង ២៦,២៣% ធៀបនឹងរយៈពេលដូចគ្នា ឆ្នាំ២០២១ ដែលក្នុងនោះ ចំណូលសារពើពន្ធ សម្រេចបាន ១៨ ៩៣៩ ប៊ីលានរៀល ស្មើនឹង ៩៣,៦៣% នៃច្បាប់ហិរញ្ញវត្ថុ ឆ្នាំ២០២២ កើនឡើង ២៦,៦០% និងចំណូល មិនមែនសារពើពន្ធ សម្រេចបាន ១ ៥៩៩ ប៊ីលានរៀល ស្មើនឹង ៨២,៨៤% នៃច្បាប់ហិរញ្ញវត្ថុ ឆ្នាំ២០២២ កើនឡើង ២៤,២៩%។ ផ្អែកលើនិន្នាការ នៃការអនុវត្តចំណូលក្នុងរយៈពេលប៉ុន្មានឆ្នាំកន្លងមកនេះ គួបផ្សំនឹងការងើបឡើងវិញនៃសកម្មភាពសង្គម-សេដ្ឋកិច្ចកម្ពុជា, ការប្រមូល ចំណូលស្ថិតក្នុងគន្លង (on-track) ឈានទៅរកការសម្រេចបាន តាមផែនការគ្រោងទុកក្នុងច្បាប់ហិរញ្ញវត្ថុ ឆ្នាំ២០២២។

ការអនុវត្តចំណាយសរុបថ្នាក់ជាតិ សម្រេចបាន ២០ ៥៤៨ ប៊ីលានរៀល ស្មើនឹង ៦៦,០៧% នៃច្បាប់ហិរញ្ញវត្ថុ ឆ្នាំ ២០២២ ដែលក្នុងនោះ ចំណាយមូលធន សម្រេចបាន ៦ ៧៨០ ប៊ីលានរៀល ថយចុះ ១៥,២០% រីឯ ចំណាយចរន្ត សម្រេចបាន ១៣ ៧៦៨ ប៊ីលានរៀល ថយចុះ ០,៦១% បើធៀបនឹងរយៈពេលអនុវត្តដូចគ្នា ឆ្នាំ២០២១។ ជារួម ការអនុវត្តចំណាយគឺនៅបន្តរក្សានូវ គោលការណ៍វិភាគបន្តិចចំណាយមិនចាំបាច់នានា និងវិភាគថវិកាសម្រាប់អនុវត្តឱ្យចម្រុះ សញ្ញាប្រកបដោយបុរេសកម្ម បន្តដោះស្រាយ ផលប៉ះពាល់នៃវិបត្តិជំងឺកូវីដ-១៩ ឱ្យបានទាន់ពេលវេលា។

រាជរដ្ឋាភិបាល បន្តភាពប្រយ័ត្នប្រយោជន៍ក្នុងការគ្រប់គ្រងនិងប្រើប្រាស់ហិរញ្ញប្បទានសរុបថ្នាក់ជាតិ ប្រកបដោយ ប្រសិទ្ធភាពបំផុតនិងផ្តល់លទ្ធភាពគ្រប់គ្រាន់ ឆ្លើយតបទៅនឹងតម្រូវការនៃការអនុវត្តថវិកាដ្ឋបាត់ទាន់ពេលវេលា។ ជាក់ស្តែង ការ អនុវត្តហិរញ្ញប្បទានពីបរទេសសរុបថ្នាក់ជាតិ សម្រេចបាន ៣ ៧០២ ប៊ីលានរៀល ស្មើនឹង ៥៤,២៥% នៃច្បាប់ហិរញ្ញវត្ថុ ឆ្នាំ២០២២ ស្របពេលប្រាក់បញ្ញើរដ្ឋាភិបាល សរុបមាន ៦៥ ប៊ីលានរៀល។

*****X*****

តារាងទី១ ÷ ប្រតិបត្តិការហិរញ្ញវត្ថុ៖ ឆ្នាំ ២០២២ / TOFE: BUDGET EXECUTION 2022															
បរិយាយ	ច្បាប់ថវិកា ឆ្នាំ ២០២២	ការអនុវត្ត /ច្បាប់	សរុប ការអនុវត្ត	មធ្យម ២២	កុះកង: ២២	មីនា ២២	មេសា ២២	ឧសភា ២២	មិថុនា ២២	កក្កដា ២២	សីហា ២២	កញ្ញា ២២	តុលា ២២	វិច្ឆិកា ២២	ធ្នូ ២២
I. ចំណូលក្នុងប្រទេស	22,243.102	92.49%	20,573.58	1,666.79	1,482.09	2,308.00	3,546.65	1,794.46	2,051.84	1,979.02	1,891.34	1,930.82	1,922.57	-	-
១. ចំណូលមេនុ	22,157.343	92.69%	20,538.55	1,666.79	1,482.09	2,297.57	3,539.35	1,793.30	2,051.84	1,975.28	1,891.34	1,920.58	1,920.41	-	-
ក. ចំណូលពន្ធ	20,227.005	93.63%	18,939.48	1,613.96	1,423.75	1,944.25	3,447.47	1,688.53	1,830.68	1,722.72	1,721.37	1,756.99	1,789.75	-	-
ចំណូលពន្ធក្នុងស្រុក	17,815.300	94.69%	16,868.43	1,454.86	1,273.52	1,705.57	3,273.15	1,457.95	1,578.93	1,504.32	1,501.40	1,545.86	1,572.87	-	-
ពន្ធផ្ទាល់ (ពន្ធលើផលទុន ប្រាក់ចំណេញ)	5,481.000	118.41%	6,490.14	535.06	391.27	658.82	2,291.96	399.99	428.93	440.02	414.53	469.47	460.08	-	-
ពន្ធប្រយោល	12,334.300	84.14%	10,378.29	919.80	882.25	1,046.75	981.18	1,057.96	1,150.00	1,064.31	1,086.86	1,076.39	1,112.79	-	-
ក្នុងនោះ ÷ អាករពិសេសលើទំនិញមួយចំនួន	1,000.000	80.07%	800.73	99.40	95.32	78.88	90.38	95.58	73.50	66.61	62.34	68.61	70.12	-	-
អាករពិសេសលើទំនិញមួយចំនួនរបបទំនិញ (សហគ្រាសប្រេងឥន្ធនៈ)	4,050.300	86.21%	3,491.71	263.84	256.66	358.43	310.62	347.98	408.09	363.99	383.80	387.91	410.40	-	-
អាករពិសេសលើសេវាមួយចំនួន	75.000	83.89%	62.92	5.99	8.87	5.66	6.68	6.30	5.77	5.82	6.14	6.15	5.55	-	-
ចំណូលសារពើពន្ធផ្សេងៗទៀត	160.000	77.57%	124.11	9.98	10.10	10.53	15.44	13.59	12.00	15.52	10.90	13.56	12.49	-	-
ចំណូលពន្ធលើពាណិជ្ជកម្មក្រៅប្រទេស	2,411.705	85.87%	2,071.05	159.11	150.23	238.68	174.32	230.58	251.75	218.40	219.98	211.13	216.88	-	-
ពន្ធ និងអាករលើការនាំចូល	2,371.245	85.07%	2,022.32	155.05	145.57	233.90	170.95	226.61	247.30	212.50	212.85	205.04	212.54	-	-
ក្នុងនោះ ÷ ពន្ធគយពីការនាំចូលទំនិញផ្សេងៗ (លើកលែងតែប្រេងឥន្ធនៈ)	1,687.600	85.07%	1,435.67	118.26	111.75	137.59	132.90	163.41	168.17	167.95	160.96	136.99	137.68	-	-
ពន្ធគយលើផលិតផលគេលសិលា	265.300	94.37%	250.37	14.55	13.00	33.67	14.97	29.94	33.97	17.24	22.72	33.65	36.67	-	-
អាករបន្ថែមលើផលិតផលគេលសិលាសម្រាប់ថែទាំផ្លូវថ្នល់	370.000	77.30%	286.01	17.78	16.70	58.42	19.40	26.66	40.36	22.06	22.91	29.55	32.18	-	-
ផ្សេងៗ	48.345	103.99%	50.27	4.46	4.12	4.22	3.69	6.60	4.80	5.25	6.26	4.85	6.02	-	-
ពន្ធ និងអាករលើការនាំចេញ	40.460	120.44%	48.73	4.06	4.66	4.78	3.37	3.97	4.46	5.90	7.12	6.09	4.33	-	-
ក្នុងនោះ ÷ អាករលើការនាំចេញឈើ	10.400	56.04%	5.83	1.30	1.40	0.59	0.49	0.35	0.24	0.58	0.12	0.60	0.18	-	-
អាករលើការនាំចេញកៅស៊ូ	17.100	80.11%	13.70	1.79	2.17	2.39	1.52	0.93	1.53	1.14	1.25	0.75	0.23	-	-
អាករលើការនាំចេញទំនិញផ្សេងៗ	12.800	225.56%	28.87	0.95	1.07	1.78	1.35	2.67	2.63	4.05	5.74	4.71	3.92	-	-
ខ ចំណូលមិនមែនពន្ធ	1,930.338	82.84%	1,599.07	52.83	58.34	353.31	91.88	104.77	221.16	252.56	169.97	163.58	130.66	-	-
ផលទុននៃទ្រព្យសម្បត្តិរដ្ឋ	173.953	225.73%	392.67	15.52	6.40	286.07	17.18	7.45	14.65	22.69	6.87	4.32	11.52	-	-
ផលនៃសម្បទាន	166.423	59.90%	99.68	15.52	6.40	6.85	17.18	7.45	6.20	17.38	6.87	4.32	11.52	-	-
ផលទុនពីសហគ្រាសសាធារណៈ	7.530	3890.90%	292.98	-	-	279.22	-	-	8.45	5.31	-	-	-	-	-
ផលទុនពីការលក់ ជួលទ្រព្យសម្បត្តិ និងសេវាកម្ម	1,424.996	68.94%	982.36	36.16	37.10	52.98	63.24	75.33	187.07	169.17	155.03	123.77	82.51	-	-
ផលទុនតាមវិស័យ	550.429	80.02%	440.46	0.71	6.18	11.46	18.55	24.13	135.10	96.16	93.73	46.82	7.62	-	-
ការលក់ទ្រព្យសម្បត្តិនៃរដ្ឋបាលសាធារណៈ	94.819	68.48%	64.93	6.50	10.34	7.81	6.87	6.14	5.52	9.19	4.44	2.54	5.60	-	-
ផលពីការគ្រប់គ្រងរដ្ឋបាល	508.684	70.83%	360.28	18.43	16.63	26.86	28.07	37.23	40.05	49.69	42.60	43.73	57.00	-	-

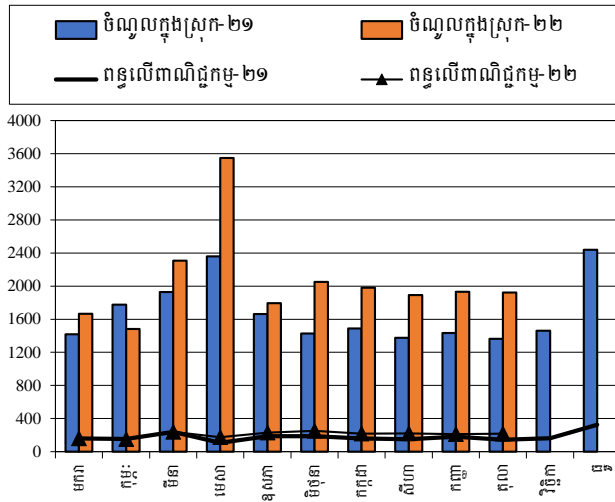
តារាងទី១ ÷ ប្រតិបត្តិការហិរញ្ញវត្ថុ៖ ឆ្នាំ ២០២២ / TOFE: BUDGET EXECUTION 2022															
បរិយាយ	ច្បាប់ថវិកា ឆ្នាំ ២០២២	ការអនុវត្ត /ច្បាប់	សរុប ការអនុវត្ត	មធ្យម ២២	កម្ពុ: ២២	មីនា ២២	មេសា ២២	ឧសភា ២២	មិថុនា ២២	កក្កដា ២២	សីហា ២២	កញ្ញា ២២	តុលា ២២	វិច្ឆិកា ២២	ធ្នូ ២២
ការផ្តល់សេវាកម្ម	37.902	40.00%	15.16	0.65	1.25	0.76	0.86	1.05	1.06	3.19	1.49	1.17	3.69	-	-
កម្រៃប្រតិបត្តិការផ្សេងៗទៀត	201.077	36.34%	73.06	2.47	1.64	4.59	5.61	5.15	4.55	6.10	9.26	27.98	5.72	-	-
ការជួលទ្រព្យសម្បត្តិរដ្ឋ	32.085	88.71%	28.46	7.41	1.08	1.50	3.27	1.63	0.80	4.84	3.51	1.54	2.88	-	-
ចំណូលមិនមែនពន្ធផ្សេងៗ	331.389	67.61%	224.04	1.15	14.83	14.26	11.47	22.00	19.44	60.70	8.07	35.49	36.63	-	-
ក្នុងនោះ ÷ ផលផ្សេងៗទៀត	-	...	4.79	0.27	-	-	-	0.01	-	3.83	0.05	-	0.63	-	-
២. ចំណូលមូលធន	85.759	40.86%	35.04	-	-	10.44	7.30	1.16	-	3.74	-	10.24	2.16	-	-
អចលកម្មហិរញ្ញវត្ថុផ្សេងៗ	85.759	40.86%	35.04	-	-	10.44	7.30	1.16	-	3.74	-	10.24	2.16	-	-
II. ចំណាយសរុប	31,099.209	66.07%	20,548.19	1,388.85	1,712.75	3,145.09	2,296.34	1,501.08	2,334.97	2,010.26	1,756.20	1,921.54	2,481.13	-	-
១. ចំណាយចរន្ត	19,111.704	72.04%	13,768.07	730.70	1,417.69	2,171.84	1,618.74	946.52	1,147.60	1,591.48	1,313.83	1,256.48	1,573.18	-	-
ក. ចំណាយប្រចាំថ្ងៃ	8,020.640	80.33%	6,443.12	534.54	603.90	633.87	892.61	401.22	649.24	677.53	695.34	685.82	669.04	-	-
បន្ទុកបុគ្គលិក (រដ្ឋបាល ស៊ីវិល)	4,491.121	79.40%	3,566.16	256.31	323.21	348.07	602.10	118.35	369.16	391.01	394.70	390.33	372.92	-	-
ក្នុងនោះ ÷ ប្រាក់បំណាច់អង្គទូត	5.148	68.42%	3.52	-	0.98	1.27	-	-	0.04	-	-	1.24	-	-	-
បន្ទុកបុគ្គលិក (ផ្នែកសន្តិសុខ និងការពារជាតិ)	3,529.519	81.51%	2,876.96	278.23	280.69	285.79	290.51	282.87	280.09	286.53	300.65	295.49	296.11	-	-
ខ. ចំណាយមិនមែនប្រចាំថ្ងៃ	11,091.064	66.04%	7,324.95	196.16	813.79	1,537.98	726.13	545.30	498.36	913.95	618.49	570.66	904.15	-	-
ការទិញ	1,434.022	62.02%	889.44	55.70	59.54	35.51	103.25	150.06	76.24	87.91	61.44	66.17	193.62	-	-
សម្ភារៈផ្គត់ផ្គង់ថែទាំ	251.273	44.15%	110.94	0.67	3.96	4.49	7.69	5.22	7.07	9.00	6.07	6.74	60.02	-	-
សម្ភារៈផ្គត់ផ្គង់ផ្នែករដ្ឋបាល	239.052	63.68%	152.23	0.42	0.89	8.98	26.43	19.13	32.09	14.32	13.68	15.96	20.33	-	-
ស្បៀងអាហារ និងផលិតផលកសិកម្ម	175.211	87.09%	152.59	-	30.35	9.91	33.19	5.56	5.09	30.01	7.07	5.40	26.01	-	-
ស្បៀងអាហារ និងផលិតផលកសិកម្ម	147.506	33.68%	49.68	0.27	0.70	1.02	1.06	0.96	2.23	0.33	6.74	1.01	35.37	-	-
សម្ភារៈតូចតាច សង្ហារឹម និងសម្ភារៈបរិក្ខារ	320.525	69.04%	221.29	53.60	20.73	4.95	25.52	24.27	17.85	17.68	14.46	29.42	12.82	-	-
ថាមពល និងទឹក	149.009	59.98%	89.37	0.75	2.84	6.01	9.17	12.46	10.87	11.70	12.40	6.54	16.65	-	-
សម្ភារៈបរិក្ខារថែទាំសុខភាព	148.322	75.07%	111.34	-	0.08	0.15	0.20	82.46	1.04	4.86	0.83	0.89	20.83	-	-
សម្ភារៈផ្គត់ផ្គង់ផ្សេងៗ	3.125	63.88%	2.00	-	-	-	-	-	-	-	0.20	0.20	1.59	-	-
សេវាកម្ម	1,649.604	59.56%	982.50	6.33	47.22	42.60	76.94	105.58	138.30	113.10	168.35	142.76	141.31	-	-
ក្នុងនោះ ÷ ថ្លៃឈ្នួល និងបន្ទុក (អសង្ហារឹម) ក្នុង និងក្រៅប្រទេស	31.751	69.10%	21.94	0.16	11.09	2.82	0.51	0.03	0.35	0.79	1.09	0.21	4.88	-	-
ការថែទាំ និងជួសជុល	897.076	58.68%	526.38	0.80	6.58	21.54	21.45	37.37	52.45	60.09	134.00	102.04	90.06	-	-
បន្ទុកហិរញ្ញវត្ថុ	645.975	70.45%	455.12	13.87	123.50	68.18	9.82	6.14	8.37	54.48	116.91	38.42	15.43	-	-
ការប្រាក់នៃបំណុលក្រៅប្រទេស	645.975	60.96%	393.82	13.38	123.50	39.43	9.66	6.14	8.37	27.93	114.15	36.68	14.58	-	-

តារាងទី១ ÷ ប្រតិបត្តិការហិរញ្ញវត្ថុ៖ ឆ្នាំ ២០២២ / TOFE: BUDGET EXECUTION 2022															
បរិយាយ	ច្បាប់ថវិកា ឆ្នាំ ២០២២	ការអនុវត្ត /ច្បាប់	សរុប ការអនុវត្ត	មធ្យម ២២	កុះកង: ២២	មីនា ២២	មេសា ២២	ឧសភា ២២	មិថុនា ២២	កក្កដា ២២	សីហា ២២	កញ្ញា ២២	តុលា ២២	វិច្ឆិកា ២២	ធ្នូ ២២
អត្ថប្រយោជន៍សង្គម	2,751.835	71.64%	1,971.40	114.38	126.29	382.83	178.01	198.11	173.81	151.61	206.00	209.57	230.81	-	-
ក្នុងនោះ ÷ អត្ថប្រយោជន៍សន្តិសុខសង្គម	1,260.508	85.49%	1,077.59	100.51	99.24	212.15	100.47	0.17	101.66	103.18	102.10	153.58	104.54	-	-
ជំនួយសង្គមដល់ប្រជាពលរដ្ឋ	1,288.540	60.48%	779.35	10.29	17.01	156.88	59.94	187.61	62.08	34.16	87.14	49.16	115.08	-	-
អំណោយពិពហុភាគីសំរាប់ចំណាយវិនិយោគ	145.882	68.39%	99.77	3.58	10.00	13.50	17.16	9.97	6.84	10.70	13.31	6.40	8.32	-	-
អត្ថប្រយោជន៍សង្គមផ្សេងទៀត	11.250	100.00%	11.25	-	-	-	-	-	2.81	2.81	2.81	-	2.81	-	-
ឧបត្ថម្ភធន	2,844.779	101.51%	2,887.87	3.33	413.30	993.70	354.86	70.35	96.72	485.61	54.97	97.32	317.72	-	-
ចំណាយមិនមែនប្រៀបធៀបផ្សេងៗ	1,764.849	7.85%	138.62	2.55	43.93	15.16	3.25	15.06	4.92	21.25	10.83	16.42	5.25	-	-
ក្នុងនោះ÷ ចំណាយមិនបានគ្រោងទុក (ចំណាយត្រៀមបម្រុង)	1,618.264	0.00%	-	-	-	-	-	-	-	-	-	-	-	-	-
២. ចំណាយមូលធន	11,987.505	56.56%	6,780.12	658.15	295.06	973.24	677.60	554.56	1,187.37	418.77	442.37	665.06	907.95	-	-
វិនិយោគដោយហិរញ្ញប្បទានខាងក្នុង (គម្រោង)	6,174.021	57.27%	3,536.15	409.66	107.48	486.55	320.00	146.70	812.56	155.69	178.79	334.63	584.10	-	-
អចលកម្មប្លង់ និងដី	6,174.021	52.31%	3,229.44	409.66	107.48	486.55	320.00	144.92	507.84	155.69	178.59	334.63	584.10	-	-
ការវិនិយោគ	-	...	306.71	-	-	-	-	1.78	304.73	-	0.20	-	-	-	-
វិនិយោគដោយហិរញ្ញប្បទានខាងក្រៅ (គម្រោង)	5,813.484	55.80%	3,243.98	248.50	187.59	486.69	357.60	407.86	374.80	263.08	263.58	330.43	323.85	-	-
តុល្យភាពចរន្ត និងភាព/អតិរេក (I-I.1)	3,045.639	222.30%	6,770.48	936.10	64.40	125.72	1,920.61	846.78	904.24	383.79	577.51	664.10	347.23	-	-
តុល្យភាពសរុប និងភាព/អតិរេក (I-II)	(8,856.107)	-0.29%	25.39	277.94	(230.66)	(837.08)	1,250.32	293.38	(283.13)	(31.23)	135.14	9.28	(558.56)	-	-
III. ហិរញ្ញប្បទាន	8,856.107	-0.29%	(25.39)	(277.94)	230.66	837.08	(1,250.32)	(293.38)	283.13	31.23	(135.14)	(9.28)	558.56	-	-
១. ហិរញ្ញប្បទានពីក្រៅប្រទេស	6,823.607	54.25%	3,702.04	188.29	3.83	1,149.98	826.50	383.89	541.13	103.93	12.83	190.46	301.20	-	-
ក. ប្រាក់ចំណូល	2,487.780	65.58%	1,631.56	-	-	892.44	496.93	-	157.75	-	42.65	41.72	0.08	-	-
អំណោយ-ទ្រទ្រង់ថវិកា	100.000	0.14%	0.14	-	-	-	-	-	0.14	-	-	-	-	-	-
ទ្រទ្រង់ចំណាយមូលធន	100.000	0.14%	0.14	-	-	-	-	-	0.14	-	-	-	-	-	-
អំណោយពិទ្ធភាពសំរាប់ចំណាយវិនិយោគ	100.000	0.14%	0.14	-	-	-	-	-	0.14	-	-	-	-	-	-
កម្ចី និងបំណុលពាក់ព័ន្ធ-ការគាំទ្រថវិកា	2,387.780	68.32%	1,631.42	-	-	892.44	496.93	-	157.60	-	42.65	41.72	0.08	-	-
កម្ចីបរទេស	2,387.780	68.32%	1,631.42	-	-	892.44	496.93	-	157.60	-	42.65	41.72	0.08	-	-
ការខ្ចីប្រាក់ប្រទេស- ពហុភាគី	1,168.280	136.06%	1,589.62	-	-	892.44	496.93	-	157.60	-	42.65	-	-	-	-
ការខ្ចីប្រាក់ប្រទេសពីទីផ្សារហិរញ្ញវត្ថុ	1,219.500	3.43%	41.80	-	-	-	-	-	-	-	-	41.72	0.08	-	-
ខ. ជំនួយការប្រទេសអភិវឌ្ឍន៍	5,813.484	57.84%	3,362.45	266.31	294.15	454.71	357.49	414.34	394.07	228.51	254.09	342.51	356.27	-	-
១១. ចំណាយ	5,813.484	55.80%	3,243.98	248.50	187.59	486.69	357.60	407.86	374.80	263.08	263.58	330.43	323.85	-	-
អំណោយ	776.206	83.33%	646.84	64.68	64.68	64.68	64.68	64.68	64.68	64.68	64.68	64.68	64.68	-	-
អំណោយទ្វេភាគី សម្រាប់ចំណាយវិនិយោគ	776.206	83.33%	646.84	64.68	64.68	64.68	64.68	64.68	64.68	64.68	64.68	64.68	64.68	-	-

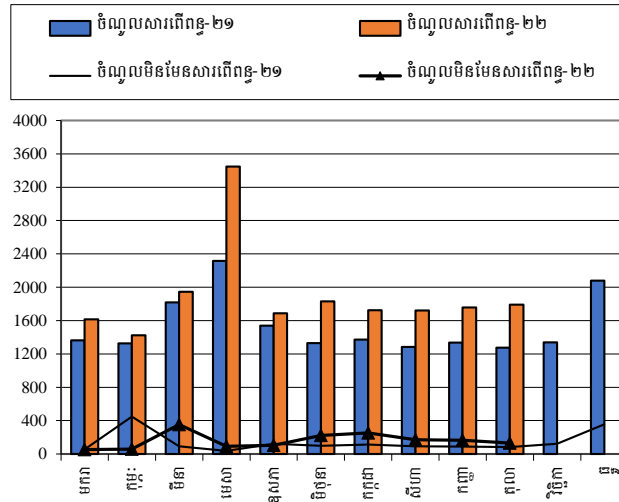
តារាងទី១ ÷ ប្រតិបត្តិការហិរញ្ញវត្ថុឆ្នាំ ២០២២ / TOFE: BUDGET EXECUTION 2022															
បរិយាយ	ច្បាប់ថវិកា ឆ្នាំ ២០២២	ការអនុវត្ត /ច្បាប់	សរុប ការអនុវត្ត	មករា ២២	កុម្ភៈ ២២	មីនា ២២	មេសា ២២	ឧសភា ២២	មិថុនា ២២	កក្កដា ២២	សីហា ២២	កញ្ញា ២២	តុលា ២២	វិច្ឆិកា ២២	ធ្នូ ២២
ការខ្ចីប្រាក់ និងបំណុលប្រហាក់ប្រហែល	5,037.278	51.56%	2,597.14	183.81	122.90	422.01	292.92	343.17	310.12	198.40	198.90	265.75	259.17	-	-
ការខ្ចីបរទេស	5,037.278	51.56%	2,597.14	183.81	122.90	422.01	292.92	343.17	310.12	198.40	198.90	265.75	259.17	-	-
ការខ្ចីក្រៅប្រទេស- ពហុភាគី	2,014.911	42.90%	864.40	9.40	(23.20)	155.76	107.23	65.68	82.94	100.09	112.57	143.61	110.31	-	-
ការខ្ចីក្រៅប្រទេស- ទ្វេភាគី	3,022.367	57.33%	1,732.74	174.41	146.10	266.25	185.68	277.49	227.18	98.31	86.32	122.14	148.85	-	-
ខ. មិនទាន់ចំណាយ		-	118.47	17.82	106.56	(31.99)	(0.10)	6.49	19.27	(34.57)	(9.49)	12.08	32.42	-	-
គ. រំលះចំណុះបរទេស	(1,477.657)	87.43%	(1,291.97)	(78.02)	(290.31)	(197.17)	(27.93)	(30.45)	(10.68)	(124.58)	(283.90)	(193.76)	(55.15)	-	-
២. ហិរញ្ញប្បទានក្នុងស្រុក	700.000	-9.33%	(65.34)	(37.80)	(91.34)	36.43	(0.87)	15.24	(68.63)	10.09	87.73	24.60	(40.79)	-	-
ក. ហិរញ្ញប្បទានធនាគារសុទ្ធ	700.000	-9.33%	(65.34)	(37.80)	(91.34)	36.43	(0.87)	15.24	(68.63)	10.09	87.73	24.60	(40.79)	-	-
បញ្ជើរដ្ឋាភិបាល	700.000	-9.33%	(65.34)	(37.80)	(91.34)	36.43	(0.87)	15.24	(68.63)	10.09	87.73	24.60	(40.79)	-	-
កំហុស-លំអៀង		-	0.00	-	-	0.00	0.00	(0.00)	0.00	0.00	0.00	(0.00)	0.00	-	-
<i>អត្រាប្រាក់ រៀល/ ដុល្លារ</i>		-	-	4,066.00	4,066.00	4,050.00	4,046.00	4,062.00	4,070.00	4,099.00	4,107.00	4,119.00	4,141.00	-	-
ចំណូលរាជធានីខេត្ត	2,859.652	95.19%	2,721.98	124.30	184.56	884.39	142.30	347.69	190.84	200.60	226.52	274.44	146.33	-	-
ក្នុងនោះ÷ ចំណូលពន្ធ	1,584.127	89.60%	1,419.35	114.18	93.45	118.73	106.56	262.74	119.13	141.94	150.94	210.66	101.02	-	-
ចំណូលមិនមែនពន្ធ	247.124	69.62%	172.04	6.78	11.04	3.81	19.87	13.00	25.02	26.17	39.86	19.24	7.27	-	-
ការផ្ទេរប្រាក់ពីថ្នាក់ជាតិ	1,028.402	109.94%	1,130.59	3.34	80.07	761.85	15.87	71.95	46.69	32.50	35.72	44.54	38.05	-	-
ចំណាយរាជធានីខេត្ត	2,153.383	84.40%	1,817.38	9.31	143.26	126.52	166.64	195.11	186.62	202.74	175.40	387.82	223.97	-	-
ក្នុងនោះ÷ ចំណាយបៀវត្ស	692.190	73.36%	507.78	8.80	46.66	63.09	78.64	29.23	68.10	51.16	58.32	57.80	45.97	-	-
ចំណាយមិនមែនបៀវត្ស	1,267.515	83.73%	1,061.28	0.51	96.59	63.43	85.46	145.00	106.18	123.65	111.59	156.77	172.10	-	-
ចំណាយវិនិយោគ	193.678	128.21%	248.32	-	-	-	2.54	20.88	12.34	27.93	5.49	173.25	5.89	-	-
តុល្យភាព រាជធានីខេត្ត	706.269	128.08%	904.60	114.99	41.31	757.87	(24.34)	152.59	4.22	(2.14)	51.12	(113.38)	(77.64)	-	-
វិភាគទានពី កាស៊ីណូ និង ឆ្នោត	150.920	22.59%	34.09	1.21	0.36	3.10	3.55	3.19	3.16	4.11	4.56	6.40	4.44	-	-

ត្រាហ្វិក / CHARTS

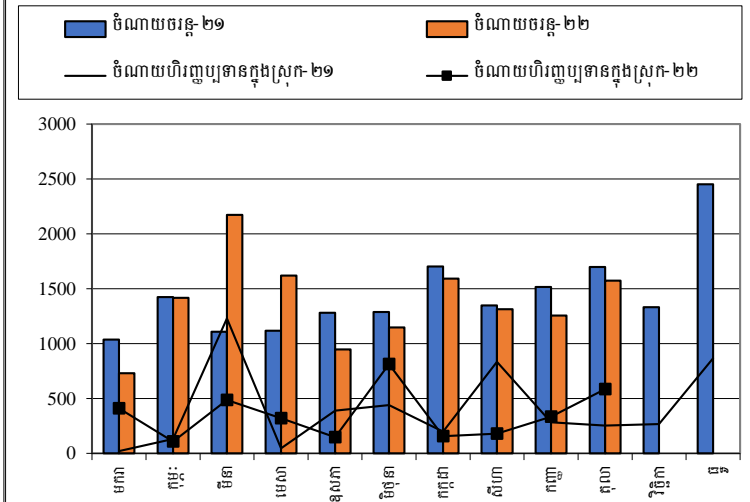
ចំណូលក្នុងក្រុមហ៊ុន និង ចំណូលពីការលក់ទំនិញ ឆ្នាំ ២០២១-២០២២



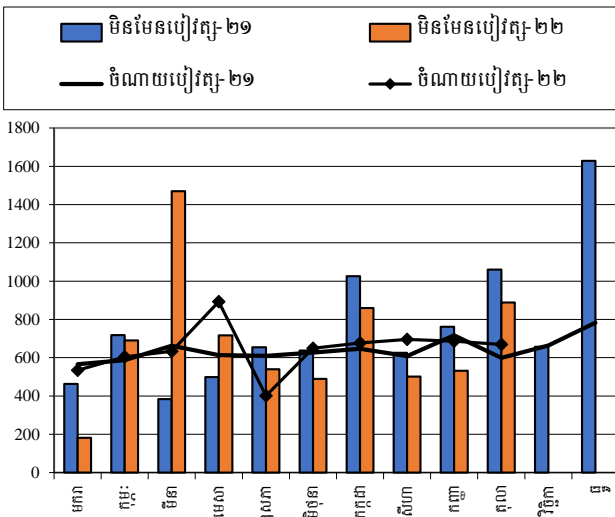
ចំណូលសារពើពន្ធ និង ចំណូលមិនមែនសារពើពន្ធ ឆ្នាំ ២០២១-២០២២



ចំណាយចរន្ត និង ចំណាយរដ្ឋបាល ឆ្នាំ ២០២១-២០២២

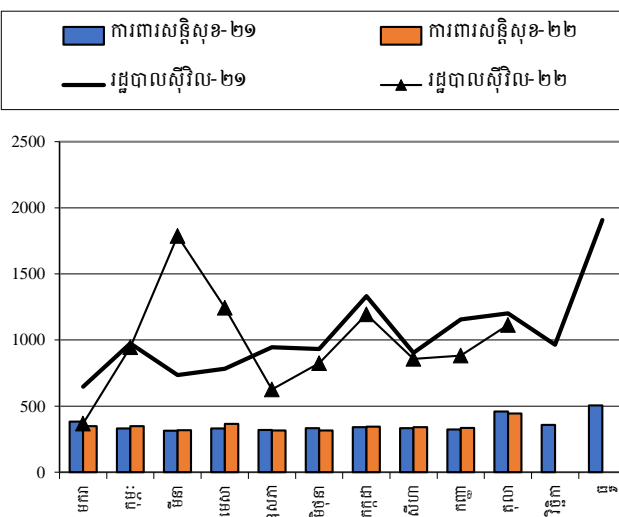


ចំណាយប្រើប្រាស់ និង ចំណាយមិនប្រើប្រាស់ ឆ្នាំ ២០២១-២០២២

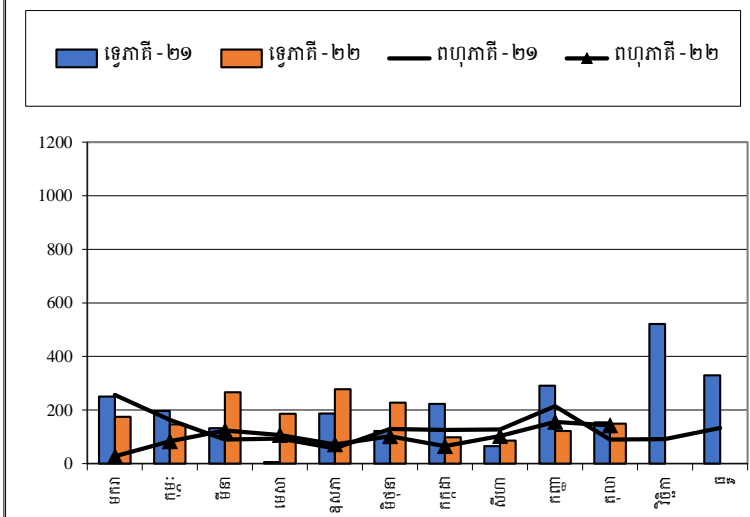


Source: MEF

ចំណាយការពារសង្គម និង រដ្ឋបាលស៊ីវិល ឆ្នាំ ២០២១-២០២២



ការដកស្រង់ប្រាក់ប្រាក់ប្រាក់ និង ប្រាក់ប្រាក់ ឆ្នាំ ២០២១-២០២២



តារាងទី៤ ÷ ចំណាយតាមក្រសួង-ស្ថាប័ន ឆ្នាំ ២០២២/ TABLE : EXPENDITURE BY MINISTRY AND INSTITUTION 2022

បរិយាយ	ច្បាប់ថវិកា ឆ្នាំ ២០២២	ការអនុវត្ត / ច្បាប់		មករា ២២	កុម្ភៈ ២២	មីនា ២២	មេសា ២២	ឧសភា ២២	មិថុនា ២២	កក្កដា ២២	សីហា ២២	កញ្ញា ២២	តុលា ២២	វិច្ឆិកា ២២	ធ្នូ ២២
សរុបចំណាយចរន្ត	19,111,704	72.04%	13,768,069	730,697	1,417,689	2,171,842	1,618,739	946,523	1,147,600	1,591,484	1,313,834	1,256,478	1,573,183	-	-
I. វិស័យរដ្ឋបាលទូទៅ	1,916,131	77.24%	1,479,958	68,772	162,069	131,343	222,231	97,080	171,334	164,145	154,027	163,235	145,723	-	-
០១. ព្រះបរមរាជវាំង	77,887	78.82%	61,392	6,032	4,733	8,869	4,273	5,961	5,913	5,671	6,565	6,219	7,158	-	-
០២. រដ្ឋសភា	147,552	79.93%	117,937	-	36,162	7,708	32,647	416	7,998	7,970	7,712	9,513	7,812	-	-
០៣. ព្រឹទ្ធសភា	69,866	100.22%	70,021	19,288	-	-	14,389	112	3,503	14,886	-	17,844	(2)	-	-
០៤ . ក្រុមប្រឹក្សាធម្មនុញ្ញ	12,485	98.67%	12,319	2,851	-	723	2,551	620	-	2,802	214	9	2,548	-	-
០៥.១. ទីស្តីការគណៈរដ្ឋមន្ត្រី	363,842	90.06%	327,692	10,466	26,312	41,258	32,586	23,918	31,539	18,129	55,539	36,136	51,809	-	-
០៥. ៤. ក្រុមប្រឹក្សាអភិវឌ្ឍន៍កម្ពុជា	11,365	56.09%	6,374	147	35	810	685	667	1,064	1,186	816	462	499	-	-
០៨. ក្រសួងទំនាក់ទំនងរដ្ឋសភា-ព្រឹទ្ធសភា និងអធិការកិច្ច	38,027	71.69%	27,260	1,622	1,828	2,814	4,280	2,480	3,488	2,855	3,178	2,271	2,443	-	-
០៩. ក្រសួងការបរទេស និងសហប្រតិបត្តិការអន្តរជាតិ	158,079	66.51%	105,136	1,972	22,302	15,965	15,262	3,166	5,132	12,297	11,517	11,871	5,650	-	-
១០. ក្រសួងសេដ្ឋកិច្ច និង ហិរញ្ញវត្ថុ	452,594	81.34%	368,151	13,205	54,675	28,844	29,624	22,732	31,526	63,097	31,898	53,667	38,882	-	-
១៤. ក្រសួងផែនការ	93,823	63.53%	59,602	3,478	4,444	5,084	9,953	5,979	7,359	5,493	6,560	5,886	5,365	-	-
២៨. ក្រសួងរៀបចំដែនដី នគរូបនីយកម្ម និងសំណង់	106,757	49.30%	52,634	2,783	3,708	4,321	7,222	2,289	5,605	5,674	8,005	6,150	6,877	-	-
៣០. គណៈកម្មការជាតិរៀបចំការបោះឆ្នោត	276,042	68.89%	190,163	2,238	2,741	8,503	53,674	22,493	58,983	16,057	12,193	5,675	7,607	-	-
៣១. អាជ្ញាធរសវនកម្មជាតិ	12,310	72.08%	8,873	685	685	801	1,420	843	1,090	325	1,282	1,416	326	-	-
៣៣. ស្ថាប័នប្រឆាំងអំពើពុករលួយ	41,872	79.89%	33,452	2,264	2,264	2,509	7,522	2,414	2,655	4,197	2,749	2,799	4,078	-	-
៣៤. ក្រសួងមុខងារសាធារណៈ	53,630	72.63%	38,951	1,739	2,180	3,133	6,143	2,989	5,478	3,505	5,797	3,317	4,670	-	-
II. វិស័យការពារជាតិ សន្តិសុខនិងសន្តិសុខសាធារណៈ	4,675,287	76.48%	3,575,641	353,784	355,929	324,070	378,815	322,638	325,941	352,613	351,472	346,356	464,024	-	-
០៦. ១. ក្រសួងការពារជាតិ	2,529,616	80.45%	2,035,054	176,635	200,992	181,403	212,448	178,858	187,576	205,403	189,723	194,052	307,964	-	-
០៧.១ ក្រសួងមហាផ្ទៃ (ផ្នែកសន្តិសុខសាធារណៈ)	1,684,474	71.21%	1,199,476	154,651	125,088	106,274	107,662	113,276	122,684	112,983	126,011	117,748	113,100	-	-
០៧. ២ ក្រសួងមហាផ្ទៃ (ផ្នែករដ្ឋបាលទូទៅ)	294,673	81.32%	239,629	17,559	22,255	29,018	46,080	23,606	4,930	24,981	24,058	23,688	23,455	-	-
២៦. ក្រសួងយុត្តិធម៌	166,524	60.94%	101,481	4,940	7,593	7,375	12,625	6,899	10,751	9,246	11,679	10,869	19,505	-	-
III. វិស័យសង្គមកិច្ច	6,451,813	74.48%	4,805,092	264,278	323,680	651,671	595,684	414,642	518,042	475,375	496,688	514,037	550,997	-	-
១១. ក្រសួងព័ត៌មាន	76,054	75.27%	57,249	3,138	3,272	7,929	11,979	2,463	6,935	6,199	5,673	4,659	5,002	-	-
១២. ក្រសួងសុខាភិបាល	1,341,377	58.59%	785,877	7,330	15,193	139,702	57,326	273,175	53,278	29,896	57,885	22,654	129,437	-	-
១៦. ក្រសួងអប់រំ យុវជន និងកីឡា	3,040,826	76.44%	2,324,435	133,415	176,140	224,325	357,326	115,723	267,456	262,380	284,888	235,629	267,153	-	-
១៨. ក្រសួងវប្បធម៌ និងវិចិត្រសិល្បៈ	158,060	78.70%	124,401	3,704	4,151	22,466	10,089	3,203	34,442	20,188	9,391	7,907	8,861	-	-
១៩. ក្រសួងបរិស្ថាន	80,849	71.48%	57,794	2,844	4,811	5,533	9,941	4,514	5,046	3,760	8,798	7,026	5,522	-	-

តារាងទី៤ ÷ ចំណាយតាមក្រសួង-ស្ថាប័ន ឆ្នាំ ២០២២/ TABLE : EXPENDITURE BY MINISTRY AND INSTITUTION 2022

បរិយាយ	ច្បាប់ថវិកា ឆ្នាំ ២០២២	ការអនុវត្ត /ច្បាប់		មករា ២២	កុម្ភៈ ២២	មីនា ២២	មេសា ២២	ឧសភា ២២	មិថុនា ២២	កក្កដា ២២	សីហា ២២	កញ្ញា ២២	តុលា ២២	វិច្ឆិកា ២២	ធ្នូ ២២
២១. ក្រសួងសង្គមកិច្ច អតីតយុទ្ធជន និងយុវនីតិសម្បទា	1,412,862	85.72%	1,211,075	103,835	107,185	230,870	120,138	6,576	126,377	114,306	108,732	181,221	111,836	-	-
២៣. ក្រសួងធម្មការ និងកិច្ចការសាសនា	64,818	75.57%	48,985	1,884	2,807	3,227	6,209	1,912	7,392	6,797	6,831	5,791	6,134	-	-
២៤. ក្រសួងកិច្ចការនារី	43,074	79.79%	34,370	1,590	1,510	3,919	4,976	2,662	3,990	5,186	3,111	4,335	3,091	-	-
៣២. ក្រសួងការងារ និងបណ្តុះបណ្តាលវិជ្ជាជីវៈ	233,893	68.79%	160,905	6,539	8,610	13,701	17,701	4,415	13,126	26,661	11,378	44,815	13,961	-	-
IV. វិស័យសេដ្ឋកិច្ច	1,457,206	69.44%	1,011,900	26,664	56,029	77,159	94,230	74,305	98,018	111,178	182,361	146,109	145,847	-	-
០៥. ព រដ្ឋលេខាធិការដ្ឋានអាកាសចរស៊ីវិល	42,020	52.96%	22,255	1,342	1,337	1,383	3,016	2,402	2,220	2,441	1,399	4,025	2,691	-	-
១៣. ក្រសួងរ៉ែ និងថាមពល	58,042	61.73%	35,829	1,331	1,658	2,577	3,799	2,086	3,426	3,736	4,008	5,946	7,261	-	-
១៥. ក្រសួងពាណិជ្ជកម្ម	117,685	59.50%	70,024	2,902	3,474	5,896	8,611	2,621	10,369	10,033	13,913	7,942	4,264	-	-
១៧. ក្រសួងកសិកម្មរុក្ខាប្រមាញ់ និងនេសាទ	249,327	75.42%	188,047	6,829	11,235	21,574	29,796	10,733	24,478	21,443	21,847	18,717	21,396	-	-
២០. ក្រសួងអភិវឌ្ឍន៍ជនបទ	178,895	47.89%	85,669	2,009	3,149	4,338	6,032	2,885	7,013	9,771	11,786	22,319	16,364	-	-
២២. ក្រសួងប្រៃសណីយ៍ និងទូរគមនាគមន៍	116,331	89.90%	104,585	1,851	18,694	2,997	4,951	18,627	15,903	10,298	3,656	6,536	21,073	-	-
២៥. ក្រសួងសាធារណការ និងដឹកជញ្ជូន	405,228	69.26%	280,658	5,044	9,049	19,802	16,901	19,489	13,844	30,003	76,483	42,726	47,317	-	-
២៧. ក្រសួងទេសចរណ៍	74,578	84.69%	63,161	1,672	2,326	7,426	5,867	9,114	5,744	10,896	8,294	5,702	6,120	-	-
២៩. ក្រសួងធនធានទឹក និងឧតុនិយម	158,317	76.66%	121,368	2,027	2,927	7,990	8,378	4,159	10,427	7,623	36,449	26,931	14,458	-	-
៣៥. ក្រសួងឧស្សាហកម្ម និងសិប្បកម្ម	56,783	70.98%	40,303	1,656	2,180	3,176	6,880	2,187	4,593	4,933	4,526	5,265	4,905	-	-
V. ផ្សេងៗ (ចំណាយមិនទាន់បែងចែកមានមុខសញ្ញា)	4,611,267	62.79%	2,895,478	17,198	519,982	987,601	327,779	37,857	34,266	488,174	129,286	86,742	266,593	-	-
៩៩. ចំណាយមិនទាន់បែងចែកមានមុខសញ្ញា	4,611,267	62.79%	2,895,478	17,198	519,982	987,601	327,779	37,857	34,266	488,174	129,286	86,742	266,593	-	-

កំណត់សម្គាល់ ៖ ការរៀបចំរបាយការណ៍



ការអនុវត្តថវិការដ្ឋ (TOFE) ខែតុលា ឆ្នាំ២០២២ ត្រូវបានរៀបចំដោយផ្អែកលើទិន្នន័យបណ្តោះអាសន្នដែលទទួលបានតាមកាលបរិច្ឆេទដូចខាងក្រោម៖

១. ទិន្នន័យចំណូលរដ្ឋបាលថ្នាក់ជាតិ (ក្រសួង ស្ថាប័ន អង្គភាព និងមន្ទីរជំនាញក្រោមឱវាទ) ទទួលបានពីអគ្គនាយកដ្ឋាន រតនាគារជាតិ និងប្រព័ន្ធ FMIS នៅថ្ងៃទី១៦ ខែវិច្ឆិកា ឆ្នាំ២០២២
២. ទិន្នន័យចំណូលរដ្ឋបាលថ្នាក់ក្រោមជាតិ (រដ្ឋបាលរាជធានី-ខេត្ត) ទទួលបានពីអគ្គនាយកដ្ឋានរតនាគារជាតិ និងប្រព័ន្ធ FMIS នៅថ្ងៃទី១៦ ខែវិច្ឆិកា ឆ្នាំ២០២២
៣. ទិន្នន័យចំណាយរដ្ឋបាលថ្នាក់ជាតិ (ក្រសួង ស្ថាប័ន អង្គភាព និងមន្ទីរជំនាញក្រោមឱវាទ) ទទួលបានពីអគ្គនាយកដ្ឋាន រតនាគារជាតិ និងប្រព័ន្ធ FMIS នៅថ្ងៃទី១៦ ខែវិច្ឆិកា ឆ្នាំ២០២២
៤. ទិន្នន័យចំណាយរដ្ឋបាលថ្នាក់ក្រោមជាតិ (រដ្ឋបាលរាជធានី-ខេត្ត) ទទួលបានពីអគ្គនាយកដ្ឋានរតនាគារជាតិ និងប្រព័ន្ធ FMIS នៅថ្ងៃទី១៦ ខែវិច្ឆិកា ឆ្នាំ២០២២
៥. ទិន្នន័យតារាងតុល្យភាពរដ្ឋបាលថ្នាក់ជាតិ (ក្រសួង ស្ថាប័ន អង្គភាព និងមន្ទីរជំនាញក្រោមឱវាទ) ទទួលបានពីអគ្គនាយកដ្ឋានរតនាគារជាតិ និងប្រព័ន្ធ FMIS នៅថ្ងៃទី២០ ខែវិច្ឆិកា ឆ្នាំ២០២២
៦. ទិន្នន័យតារាងតុល្យភាពរដ្ឋបាលថ្នាក់ក្រោមជាតិ (រដ្ឋបាលរាជធានី-ខេត្ត) ទទួលបានពីអគ្គនាយកដ្ឋានរតនាគារជាតិ និង ប្រព័ន្ធ FMIS នៅថ្ងៃទី២០ ខែវិច្ឆិកា ឆ្នាំ២០២២
៧. ទិន្នន័យកម្ចី និងអំណោយ ទទួលបានពីអគ្គនាយកដ្ឋានសហប្រតិបត្តិការអន្តរជាតិ និងគ្រប់គ្រងបំណុល នៅថ្ងៃទី១៦ ខែវិច្ឆិកា ឆ្នាំ២០២២
៨. ទិន្នន័យពហុភាគី ទ្វេភាគី ទទួលបានពីប្រព័ន្ធ DMFAS នៃអគ្គនាយកដ្ឋានសហប្រតិបត្តិការអន្តរជាតិ និងគ្រប់គ្រងបំណុល នៅថ្ងៃទី១៦ ខែវិច្ឆិកា ឆ្នាំ២០២២
៩. ទិន្នន័យគណនីរដ្ឋាភិបាល (Credit Bank) ទទួលបានពីធនាគារជាតិនៃកម្ពុជា នៅថ្ងៃទី១៧ ខែវិច្ឆិកា ឆ្នាំ២០២២។

ទិន្នន័យការអនុវត្តថវិការដ្ឋ (TOFE) នឹងត្រូវបានធ្វើបច្ចុប្បន្នភាពនៅពេលចេញផ្សាយខែបន្ទាប់ ។

នានា ◆ ២០២២