



ព្រះរាជាណាចក្រកម្ពុជា
ជាតិ សាសនា ព្រះមហាក្សត្រ

ក្រសួងសេដ្ឋកិច្ច និង ហិរញ្ញវត្ថុ

លេខ..... សហវ/សវស

ការអនុវត្តថវិការដ្ឋ

State Budget execution

ប្រចាំខែកញ្ញា ឆ្នាំ២០២២

ល.រ	មាតិកា	ទំព័រ
១	សេចក្តីសង្ខេបស្តីពីការអនុវត្តថវិការដ្ឋ	១
២	តារាងទី១ ÷ ប្រតិបត្តិការហិរញ្ញវត្ថុរដ្ឋ	២
៣	តារាងទី៥ ÷ ចំណាយតាមក្រសួង-ស្ថាប័ន	៧
៤	កំណត់សម្គាល់ ÷ ការរៀបចំរបាយការណ៍	៩

១. សេចក្តីសង្ខេប

ក្នុងបរិបទបន្តប្រយុទ្ធប្រឆាំងនឹងវិបត្តិជីវិតកូវីដ-១៩ ស្របជាមួយនឹងការសម្រេចបាននូវអត្រាខ្ពស់នៃការចាក់វ៉ាក់សាំង និងការបើកប្រទេសឡើងវិញ បានអនុញ្ញាតឱ្យសកម្មភាពសេដ្ឋកិច្ចក្នុងស្រុករបស់កម្ពុជា ចាប់ផ្តើមត្រលប់មករកប្រក្រតីភាពវិញជាបណ្តើរៗ។ ទន្ទឹមនេះ រាជរដ្ឋាភិបាល បានបន្តអនុវត្តវិធានការអន្តរាគមន៍សង្គមនិងសេដ្ឋកិច្ច ដូចជាការអនុវត្តកម្មវិធីជំនួយសង្គមជាសាច់ប្រាក់ ជួយដល់គ្រួសារក្រីក្រនិងជនងាយរងគ្រោះ, កម្មវិធីសាច់ប្រាក់ពលកម្ម, និងការធ្វើវិចារណកម្មចំណាយនិងពង្រឹងប្រសិទ្ធភាពចំណាយថវិកាជាតិ សំដៅស្តារនិងជំរុញកំណើនសេដ្ឋកិច្ច។ ជាលទ្ធផល ការអនុវត្តថវិការដ្ឋ ក្នុងរយៈពេល ៩ខែ ឆ្នាំ២០២២ សម្រេចបានដូចខាងក្រោម៖

ការអនុវត្តចំណូលក្នុងប្រទេសសរុបថ្នាក់ជាតិ សម្រេចបាន ១៨ ៦៣៨ ប៊ីលានរៀល ស្មើនឹង ៨៣,៧៩% នៃច្បាប់ហិរញ្ញវត្ថុ ឆ្នាំ២០២២ កើនឡើង ២៤,៨១% ធៀបនឹងក្នុងរយៈពេលដូចគ្នា ឆ្នាំ២០២១ ដែលក្នុងនោះចំណូលសារពើពន្ធ កើនឡើង ២៥,៣១% និងចំណូលមិនមែនសារពើពន្ធកើនឡើង ២០,៩០%។ ផ្អែកលើនិន្នាការនៃការអនុវត្តចំណូល ក្នុងរយៈពេលប៉ុន្មានឆ្នាំ កន្លងមកនេះ គួបផ្សំនឹងការងើបឡើងវិញនៃសកម្មភាពសង្គម-សេដ្ឋកិច្ចកម្ពុជា, ការប្រមូលចំណូលស្ថិតក្នុងគន្លង (on-track) ឈានទៅរកការសម្រេចបាន តាមផែនការគ្រោងទុកក្នុងច្បាប់ហិរញ្ញវត្ថុ ឆ្នាំ២០២២។

ការអនុវត្តចំណាយសរុបថ្នាក់ជាតិ សម្រេចបាន ១៨ ០៨៨ ប៊ីលានរៀល ស្មើនឹង ៩៨,១៦% នៃច្បាប់ហិរញ្ញវត្ថុ ឆ្នាំ២០២២ ថយចុះ ១០% ដែលក្នុងនោះ ចំណាយចរន្ត សម្រេចបាន ១២ ១៩៥ ប៊ីលានរៀល ថយចុះ ៤,២០%, រីឯចំណាយមូលធន សម្រេចបាន ៥ ៨៩៣ ប៊ីលានរៀល ថយចុះ ២០,០២% បើធៀបនឹងរយៈពេលអនុវត្តដូចគ្នា ឆ្នាំ២០២១។ ជារួម ការអនុវត្តចំណាយគឺនៅបន្តរក្សានូវគោលការណ៍រឹតបន្តឹងចំណាយមិនចាំបាច់នានា និងវិភាជថវិកាសម្រាប់អនុវត្តឱ្យចម្រុះ សញ្ញាប្រកបដោយបុរេសកម្មបន្តដោះស្រាយផលប៉ះពាល់នៃវិបត្តិជីវិតកូវីដ-១៩ ឱ្យបានទាន់ពេលវេលា។

រាជរដ្ឋាភិបាល បន្តភាពប្រយ័ត្នប្រយោជន៍ក្នុងការគ្រប់គ្រងនិងប្រើប្រាស់ហិរញ្ញប្បទានសរុបថ្នាក់ជាតិ ប្រកបដោយប្រសិទ្ធភាពបំផុតនិងផ្តល់លទ្ធភាពគ្រប់គ្រាន់ ឆ្លើយតបទៅនឹងតម្រូវការនៃការអនុវត្តថវិការដ្ឋបានទាន់ពេលវេលា។ ជាក់ស្តែង ការអនុវត្តហិរញ្ញប្បទានពីបរទេសសរុបថ្នាក់ជាតិ សម្រេចបាន ៣ ៣៨០ ប៊ីលានរៀល ស្មើនឹង ៤៩,៥៤% នៃច្បាប់ហិរញ្ញវត្ថុ ឆ្នាំ២០២២ ស្របពេលប្រាក់បញ្ញើរដ្ឋាភិបាល សរុបមាន ២៥ ប៊ីលានរៀល។



តារាងទី១ ÷ ប្រតិបត្តិការហិរញ្ញវត្ថុឆ្នាំ ២០២២ / TOFE: BUDGET EXECUTION 2022															
បរិយាយ	ច្បាប់ថវិកា ឆ្នាំ ២០២២	ការអនុវត្ត /ច្បាប់	សរុប ការអនុវត្ត	មករា ២២	កុម្ភៈ ២២	មីនា ២២	មេសា ២២	ឧសភា ២២	មិថុនា ២២	កក្កដា ២២	សីហា ២២	កញ្ញា ២២	តុលា ២២	វិច្ឆិកា ២២	ធ្នូ ២២
I. ចំណូលក្នុងប្រទេស	22,243.102	83.79%	18,638.07	1,666.79	1,482.13	2,308.00	3,546.70	1,794.46	2,052.02	1,976.04	1,888.06	1,923.86	-	-	-
១. ចំណូលមេឡ	22,157.343	83.97%	18,605.19	1,666.79	1,482.13	2,297.57	3,539.40	1,793.30	2,052.02	1,972.30	1,888.06	1,913.62	-	-	-
ក. ចំណូលរដ្ឋ	20,227.005	84.78%	17,148.66	1,613.96	1,423.75	1,944.25	3,447.47	1,688.53	1,830.68	1,722.72	1,721.37	1,755.93	-	-	-
ចំណូលពន្ធក្នុងស្រុក	17,815.300	85.85%	15,294.49	1,454.86	1,273.52	1,705.57	3,273.15	1,457.95	1,578.93	1,504.32	1,501.40	1,544.80	-	-	-
ពន្ធផ្ទាល់ (ពន្ធលើផលទុន ប្រាក់ចំណេញ)	5,481.000	110.01%	6,029.57	535.06	391.27	658.82	2,291.96	399.99	428.93	440.02	414.53	468.99	-	-	-
ពន្ធប្រយោល	12,334.300	75.12%	9,264.91	919.80	882.25	1,046.75	981.18	1,057.96	1,150.00	1,064.31	1,086.86	1,075.81	-	-	-
ក្នុងនោះ÷ អាករពិសេសលើទំនិញមួយចំនួន	1,000.000	73.06%	730.61	99.40	95.32	78.88	90.38	95.58	73.50	66.61	62.34	68.61	-	-	-
អាករពិសេសលើទំនិញមួយចំនួនរបបនាំចូល (សហគ្រាសប្រេងឥន្ធនៈ)	4,050.300	76.08%	3,081.31	263.84	256.66	358.43	310.62	347.98	408.09	363.99	383.80	387.91	-	-	-
អាករពិសេសលើសេវាមួយចំនួន	75.000	76.49%	57.37	5.99	8.87	5.66	6.68	6.30	5.77	5.82	6.14	6.15	-	-	-
ចំណូលសារពើពន្ធផ្សេងៗទៀត	160.000	69.72%	111.55	9.98	10.10	10.53	15.44	13.59	12.00	15.52	10.90	13.49	-	-	-
ពន្ធ និងអាករលើការនាំចូល	2,371.245	76.91%	1,809.78	155.05	145.57	233.90	170.95	226.61	247.30	212.50	212.85	205.04	-	-	-
ក្នុងនោះ÷ ពន្ធកម្មពីការនាំចូលទំនិញផ្សេងៗ (លើកលែងតែប្រេងឥន្ធនៈ)	1,687.600	76.91%	1,297.99	118.26	111.75	137.59	132.90	163.41	168.17	167.95	160.96	136.99	-	-	-
ពន្ធកម្មលើផលិតផលគេសលិលា	265.300	80.55%	213.70	14.55	13.00	33.67	14.97	29.94	33.97	17.24	22.72	33.65	-	-	-
អាករបន្ថែមលើផលិតផលគេសលិលាសម្រាប់ថែទាំផ្លូវថ្នល់	370.000	68.60%	253.83	17.78	16.70	58.42	19.40	26.66	40.36	22.06	22.91	29.55	-	-	-
ផ្សេងៗ	48.345	91.54%	44.26	4.46	4.12	4.22	3.69	6.60	4.80	5.25	6.26	4.85	-	-	-
ពន្ធ និងអាករលើការនាំចេញ	40.460	109.73%	44.40	4.06	4.66	4.78	3.37	3.97	4.46	5.90	7.12	6.09	-	-	-
ក្នុងនោះ÷ អាករលើការនាំចេញលើ	10.400	54.36%	5.65	1.30	1.40	0.59	0.49	0.35	0.24	0.58	0.12	0.60	-	-	-
អាករលើការនាំចេញកៅស៊ូ	17.100	78.79%	13.47	1.79	2.17	2.39	1.52	0.93	1.53	1.14	1.25	0.75	-	-	-
អាករលើការនាំចេញទំនិញផ្សេងៗ	12.800	194.94%	24.95	0.95	1.07	1.78	1.35	2.67	2.63	4.05	5.74	4.71	-	-	-
២ ចំណូលមិនមែនរដ្ឋ	1,930.338	75.45%	1,456.53	52.83	58.38	353.31	91.93	104.77	221.34	249.58	166.69	157.69	-	-	-
ផលទុននៃទ្រព្យសម្បត្តិរដ្ឋ	173.953	219.05%	381.05	15.52	6.44	286.07	17.18	7.45	14.66	22.69	6.82	4.22	-	-	-
ផលនៃសម្បទាន	166.423	52.92%	88.07	15.52	6.44	6.85	17.18	7.45	6.21	17.38	6.82	4.22	-	-	-
ផលទុនពីសហគ្រាសសាធារណៈ	7.530	3890.90%	292.98	-	-	279.22	-	-	8.45	5.31	-	-	-	-	-
ផលទុនពីការលក់ ជួលទ្រព្យសម្បត្តិ និងសេវាកម្ម	1,424.996	62.32%	888.02	36.16	37.10	52.98	63.24	75.33	187.24	166.19	151.79	117.98	-	-	-
ផលទុនតាមវិស័យ	550.429	78.64%	432.84	0.71	6.18	11.46	18.55	24.13	135.10	96.16	93.73	46.82	-	-	-
ការលក់ទ្រព្យសម្បត្តិនៃរដ្ឋបាលសាធារណៈ	94.819	56.28%	53.37	6.50	10.34	7.81	6.87	6.14	5.60	6.53	2.15	1.44	-	-	-
ផលពីការគ្រប់គ្រងរដ្ឋបាល	508.684	59.56%	302.96	18.43	16.63	26.86	28.07	37.23	40.09	49.55	42.60	43.51	-	-	-
ការផ្តល់សេវាកម្ម	37.902	28.83%	10.93	0.65	1.25	0.76	0.86	1.05	1.10	3.01	1.27	0.98	-	-	-
កម្រៃប្រតិបត្តិការផ្សេងៗទៀត	201.077	31.15%	62.64	2.47	1.64	4.59	5.61	5.15	4.55	6.10	8.54	23.99	-	-	-
ការជួលទ្រព្យសម្បត្តិរដ្ឋ	32.085	78.82%	25.29	7.41	1.08	1.50	3.27	1.63	0.80	4.84	3.51	1.25	-	-	-

តារាងទី១ ÷ ប្រតិបត្តិការហិរញ្ញវត្ថុឆ្នាំ ២០២២ / TOFE: BUDGET EXECUTION 2022

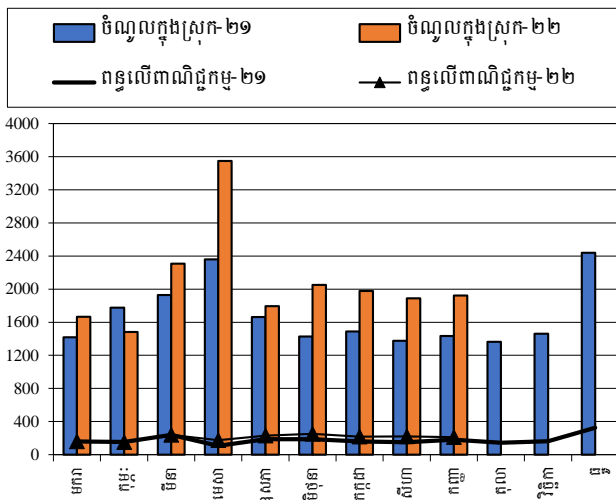
បរិយាយ	ច្បាប់ថវិកា ឆ្នាំ ២០២២	ការអនុវត្ត /ច្បាប់	សរុប ការអនុវត្ត	មករា ២២	កុម្ភៈ ២២	មីនា ២២	មេសា ២២	ឧសភា ២២	មិថុនា ២២	កក្កដា ២២	សីហា ២២	កញ្ញា ២២	តុលា ២២	វិច្ឆិកា ២២	ធ្នូ ២២
ចំណូលមិនមែនពន្ធផ្សេងៗ	331.389	56.57%	187.46	1.15	14.83	14.26	11.52	22.00	19.44	60.70	8.08	35.49	-	-	-
ក្នុងនោះ÷ ផលផ្សេងៗទៀត	-	0.00%	4.21	0.27	-	-	0.05	0.01	-	3.83	0.05	-	-	-	-
២. ចំណូលមូលធន	85.759	38.34%	32.88	-	-	10.44	7.30	1.16	-	3.74	-	10.24	-	-	-
អចលកម្មហិរញ្ញវត្ថុផ្សេងៗ	85.759	38.34%	32.88	-	-	10.44	7.30	1.16	-	3.74	-	10.24	-	-	-
II. ចំណាយសរុប	31,099.209	58.16%	18,088.12	1,388.85	1,712.75	3,145.09	2,296.34	1,501.08	2,334.97	2,009.31	1,798.86	1,900.87	-	-	-
១. ចំណាយបទដ្ឋ	19,111.704	63.81%	12,194.89	730.70	1,417.69	2,171.84	1,618.74	946.52	1,147.60	1,591.48	1,313.83	1,256.48	-	-	-
ក. ចំណាយប្រចាំឆ្នាំ	8,020.640	71.99%	5,774.08	534.54	603.90	633.87	892.61	401.22	649.24	677.53	695.34	685.82	-	-	-
បន្ទុកបុគ្គលិក (រដ្ឋបាល ស៊ីវិល)	4,491.121	71.10%	3,193.24	256.31	323.21	348.07	602.10	118.35	369.16	391.01	394.70	390.33	-	-	-
ក្នុងនោះ÷ ប្រាក់បំណាច់អង្គទូត	5.148	68.42%	3.52	-	0.98	1.27	-	-	0.04	-	-	1.24	-	-	-
បន្ទុកបុគ្គលិក (ផ្នែកសន្តិសុខ និងការពារជាតិ)	3,529.519	73.12%	2,580.84	278.23	280.69	285.79	290.51	282.87	280.09	286.53	300.65	295.49	-	-	-
ខ. ចំណាយមិនមែនប្រចាំឆ្នាំ	11,091.064	57.89%	6,420.81	196.16	813.79	1,537.98	726.13	545.30	498.36	913.95	618.49	570.66	-	-	-
ការវិញ	1,434.022	48.52%	695.82	55.70	59.54	35.51	103.25	150.06	76.24	87.91	61.44	66.17	-	-	-
សម្ភារៈផ្គត់ផ្គង់ថែទាំ	251.273	20.26%	50.91	0.67	3.96	4.49	7.69	5.22	7.07	9.00	6.07	6.74	-	-	-
សម្ភារៈផ្គត់ផ្គង់ផ្នែករដ្ឋបាល	239.052	55.18%	131.90	0.42	0.89	8.98	26.43	19.13	32.09	14.32	13.68	15.96	-	-	-
ស្បៀងអាហារ និងផលិតផលកសិកម្ម	175.211	72.24%	126.58	-	30.35	9.91	33.19	5.56	5.09	30.01	7.07	5.40	-	-	-
ស្បៀងអាហារ និងផលិតផលកសិកម្ម	147.506	9.71%	14.32	0.27	0.70	1.02	1.06	0.96	2.23	0.33	6.74	1.01	-	-	-
សម្ភារៈតូចតាច សង្ហារឹម និងសម្ភារៈបរិក្ខារ	320.525	65.04%	208.47	53.60	20.73	4.95	25.52	24.27	17.85	17.68	14.46	29.42	-	-	-
ថាមពល និងទឹក	149.009	48.81%	72.73	0.75	2.84	6.01	9.17	12.46	10.87	11.70	12.40	6.54	-	-	-
សម្ភារៈបរិក្ខារថែទាំសុខភាព	148.322	61.02%	90.51	-	0.08	0.15	0.20	82.46	1.04	4.86	0.83	0.89	-	-	-
សម្ភារៈផ្គត់ផ្គង់ផ្សេងៗ	3.125	12.96%	0.41	-	-	-	-	-	-	-	0.20	0.20	-	-	-
សេវាកម្ម	1,649.604	50.99%	841.18	6.33	47.22	42.60	76.94	105.58	138.30	113.10	168.35	142.76	-	-	-
ក្នុងនោះ÷ ថ្លៃឈ្នួល និងបន្ទុក (អសង្ហារឹម) ក្នុង និងក្រៅប្រទេស	31.751	53.72%	17.06	0.16	11.09	2.82	0.51	0.03	0.35	0.79	1.09	0.21	-	-	-
ការថែទាំ និងជួសជុល	897.076	48.64%	436.33	0.80	6.58	21.54	21.45	37.37	52.45	60.09	134.00	102.04	-	-	-
បន្ទុកហិរញ្ញវត្ថុ	645.975	68.07%	439.69	13.87	123.50	68.18	9.82	6.14	8.37	54.48	116.91	38.42	-	-	-
ការប្រាក់នៃបំណុលក្រៅប្រទេស	645.975	58.71%	379.24	13.38	123.50	39.43	9.66	6.14	8.37	27.93	114.15	36.68	-	-	-
អត្ថប្រយោជន៍សង្គម	2,751.835	63.25%	1,740.59	114.38	126.29	382.83	178.01	198.11	173.81	151.61	206.00	209.57	-	-	-
ក្នុងនោះ ÷ អត្ថប្រយោជន៍សន្តិសុខសង្គម	1,260.508	77.20%	973.06	100.51	99.24	212.15	100.47	0.17	101.66	103.18	102.10	153.58	-	-	-
ជំនួយសង្គមដល់ប្រជាពលរដ្ឋ	1,288.540	51.55%	664.27	10.29	17.01	156.88	59.94	187.61	62.08	34.16	87.14	49.16	-	-	-
អំណោយពិពហុភាគីសំរាប់ចំណាយវិនិយោគ	145.882	62.69%	91.45	3.58	10.00	13.50	17.16	9.97	6.84	10.70	13.31	6.40	-	-	-
អត្ថប្រយោជន៍សង្គមផ្សេងទៀត	11.250	75.00%	8.44	-	-	-	-	-	2.81	2.81	2.81	-	-	-	-

តារាងទី១ ÷ ប្រតិបត្តិការហិរញ្ញវត្ថុឆ្នាំ ២០២២ / TOFE: BUDGET EXECUTION 2022															
បរិយាយ	ច្បាប់ថវិកា ឆ្នាំ ២០២២	ការអនុវត្ត /ច្បាប់	សរុប ការអនុវត្ត	មករា ២២	កុម្ភៈ ២២	មីនា ២២	មេសា ២២	ឧសភា ២២	មិថុនា ២២	កក្កដា ២២	សីហា ២២	កញ្ញា ២២	តុលា ២២	វិច្ឆិកា ២២	ធ្នូ ២២
ឧបត្ថម្ភធន	2,844.779	90.35%	2,570.16	3.33	413.30	993.70	354.86	70.35	96.72	485.61	54.97	97.32	-	-	-
ចំណាយមិនមែនបៀវត្សផ្សេងៗ	1,764.849	7.56%	133.36	2.55	43.93	15.16	3.25	15.06	4.92	21.25	10.83	16.42	-	-	-
ក្នុងនោះ ÷ ចំណាយមិនបានគ្រោងទុក (ចំណាយត្រៀមបម្រុង)	1,618.264	0.00%	-	-	-	-	-	-	-	-	-	-	-	-	-
២. ចំណាយមូលធន	11,987.505	49.16%	5,893.23	658.15	295.06	973.24	677.60	554.56	1,187.37	417.83	485.03	644.39	-	-	-
វិនិយោគដោយហិរញ្ញប្បទានខាងក្នុង (គម្រោង)	6,174.021	47.81%	2,952.05	409.66	107.48	486.55	320.00	146.70	812.56	155.69	178.79	334.63	-	-	-
អចលកម្មបី និងពីរ	6,174.021	42.85%	2,645.34	409.66	107.48	486.55	320.00	144.92	507.84	155.69	178.59	334.63	-	-	-
ការវិនិយោគ	-	-	306.71	-	-	-	-	1.78	304.73	-	0.20	-	-	-	-
វិនិយោគដោយហិរញ្ញប្បទានខាងក្រៅ (គម្រោង)	5,813.484	50.59%	2,941.18	248.50	187.59	486.69	357.60	407.86	374.80	262.14	306.24	309.76	-	-	-
ពុលប្រភពចរន្ត និងភាព/អតិរេក (I.I-II.1)	3,045.639	210.47%	6,410.30	936.10	64.44	125.72	1,920.66	846.78	904.42	380.82	574.23	657.14	-	-	-
ពុលប្រភពសរុប និងភាព/អតិរេក (I-II)	(8,856.107)	-	549.95	277.94	(230.62)	(837.08)	1,250.36	293.38	(282.94)	(33.27)	89.20	22.99	-	-	-
III. ហិរញ្ញប្បទាន	8,856.107	-	(549.95)	(277.94)	230.62	837.08	(1,250.36)	(293.38)	282.94	33.27	(89.20)	(22.99)	-	-	-
១. ហិរញ្ញប្បទានពីរដ្ឋបាល	6,823.607	49.54%	3,380.18	188.29	3.83	1,149.98	826.50	383.89	541.13	102.99	55.50	128.08	-	-	-
គ. ទ្រទ្រង់ថវិកា	2,487.780	63.90%	1,589.76	-	-	892.44	496.93	-	157.75	-	42.65	-	-	-	-
អំណោយ-ទ្រទ្រង់ថវិកា	100.000	0.14%	0.14	-	-	-	-	-	0.14	-	-	-	-	-	-
ទ្រទ្រង់ចំណាយមូលធន	100.000	0.14%	0.14	-	-	-	-	-	0.14	-	-	-	-	-	-
អំណោយពីទ្វេភាគីសំរាប់ចំណាយវិនិយោគ	100.000	0.14%	0.14	-	-	-	-	-	0.14	-	-	-	-	-	-
កម្ចី និងបំណុលពាក់ព័ន្ធ-ការគាំទ្រថវិកា	2,387.780	66.57%	1,589.62	-	-	892.44	496.93	-	157.60	-	42.65	-	-	-	-
កម្ចីបរទេស	2,387.780	66.57%	1,589.62	-	-	892.44	496.93	-	157.60	-	42.65	-	-	-	-
ការខ្ចីប្រាក់ប្រទេស-ពហុភាគី	1,168.280	136.06%	1,589.62	-	-	892.44	496.93	-	157.60	-	42.65	-	-	-	-
ការខ្ចីប្រាក់ប្រទេសពីទីផ្សារហិរញ្ញវត្ថុ	1,219.500	0.00%	-	-	-	-	-	-	-	-	-	-	-	-	-
១. ជំនួយការទ្រទ្រង់	5,813.484	52.07%	3,027.24	266.31	294.15	454.71	357.49	414.34	394.07	227.57	296.75	321.84	-	-	-
១១. ចំណាយ	5,813.484	50.59%	2,941.18	248.50	187.59	486.69	357.60	407.86	374.80	262.14	306.24	309.76	-	-	-
អំណោយ	776.206	75.00%	582.15	64.68	64.68	64.68	64.68	64.68	64.68	64.68	64.68	64.68	-	-	-
អំណោយទ្វេភាគី សម្រាប់ចំណាយវិនិយោគ	776.206	75.00%	582.15	64.68	64.68	64.68	64.68	64.68	64.68	64.68	64.68	64.68	-	-	-
ការខ្ចីប្រាក់ និងបំណុលប្រហាក់ប្រហែល	5,037.278	46.83%	2,359.03	183.81	122.90	422.01	292.92	343.17	310.12	197.45	241.56	245.08	-	-	-
ការខ្ចីបរទេស	5,037.278	46.83%	2,359.03	183.81	122.90	422.01	292.92	343.17	310.12	197.45	241.56	245.08	-	-	-
ការខ្ចីប្រាក់ប្រទេស-ពហុភាគី	2,014.911	39.49%	795.59	9.40	(23.20)	155.76	107.23	65.68	82.94	100.09	155.24	142.45	-	-	-
ការខ្ចីប្រាក់ប្រទេស- ទ្វេភាគី	3,022.367	51.73%	1,563.43	174.41	146.10	266.25	185.68	277.49	227.18	97.37	86.32	102.63	-	-	-
១២. មិនទាន់ចំណាយ	-	-	86.05	17.82	106.56	(31.99)	(0.10)	6.49	19.27	(34.57)	(9.49)	12.08	-	-	-
គ. វិសាលភាពបំណុលបរទេស	(1,477.657)	83.70%	(1,236.82)	(78.02)	(290.31)	(197.17)	(27.93)	(30.45)	(10.68)	(124.58)	(283.90)	(193.76)	-	-	-
២. ហិរញ្ញប្បទានក្នុងស្រុក	700.000	-3.51%	(24.55)	(37.80)	(91.34)	36.43	(0.87)	15.24	(68.63)	10.09	87.73	24.60	-	-	-

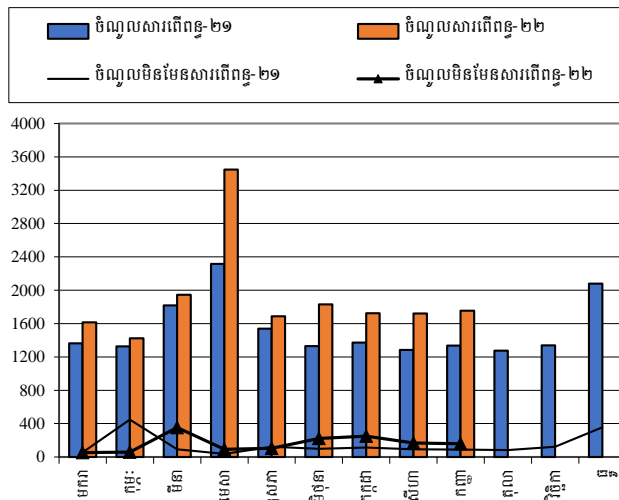
តារាងទី១ ÷ ប្រតិបត្តិការហិរញ្ញវត្ថុឆ្នាំ ២០២២ / TOFE: BUDGET EXECUTION 2022															
បរិយាយ	ច្បាប់ថវិកា ឆ្នាំ ២០២២	ការអនុវត្ត /ច្បាប់	សរុប ការអនុវត្ត	មករា ២២	កុម្ភៈ ២២	មីនា ២២	មេសា ២២	ឧសភា ២២	មិថុនា ២២	កក្កដា ២២	សីហា ២២	កញ្ញា ២២	តុលា ២២	វិច្ឆិកា ២២	ធ្នូ ២២
ក. ហិរញ្ញប្បទានធនាគារសុទ្ធ	700.000	-3.51%	(24.55)	(37.80)	(91.34)	36.43	(0.87)	15.24	(68.63)	10.09	87.73	24.60	-	-	-
បញ្ជីរដ្ឋាភិបាល	700.000	-3.51%	(24.55)	(37.80)	(91.34)	36.43	(0.87)	15.24	(68.63)	10.09	87.73	24.60	-	-	-
កំហុស-លំអៀង		-	0.00	-	-	0.00	0.00	(0.00)	0.00	0.00	0.00	(0.00)	-	-	-
អត្រាប្តូរប្រាក់ រៀល/ ដុល្លារ				4,066.00	4,066.00	4,050.00	4,046.00	4,062.00	4,070.00	4,099.00	4,107.00	4,119.00	-	-	-
ចំណូលរាជធានីខេត្ត	2,859.652	79.57%	2,275.39	124.30	184.45	890.92	142.30	167.75	190.85	200.60	226.07	148.13	-	-	-
ក្នុងនោះ÷ ចំណូលពន្ធ	1,584.127	65.43%	1,036.57	114.18	93.45	125.16	106.56	85.31	119.13	141.94	150.94	99.90	-	-	-
ចំណូលមិនមែនពន្ធ	247.124	59.68%	147.48	6.78	10.93	3.91	19.87	11.67	25.02	26.17	39.41	3.72	-	-	-
ការផ្តេរប្រាក់ពីថ្នាក់ជាតិ	1,028.402	106.12%	1,091.34	3.34	80.07	761.85	15.87	70.78	46.69	32.50	35.72	44.51	-	-	-
ចំណាយរាជធានីខេត្ត	2,153.383	73.78%	1,588.71	9.31	143.26	126.52	166.64	195.11	186.62	202.74	175.50	383.01	-	-	-
ក្នុងនោះ÷ ចំណាយបៀវត្ស	692.190	66.27%	458.74	8.80	46.66	63.09	78.64	29.23	68.10	51.16	58.42	54.63	-	-	-
ចំណាយមិនមែនបៀវត្ស	1,267.515	70.02%	887.55	0.51	96.59	63.43	85.46	145.00	106.18	123.65	111.59	155.14	-	-	-
ចំណាយវិនិយោគ	193.678	125.17%	242.43	-	-	-	2.54	20.88	12.34	27.93	5.49	173.25	-	-	-
ពុល្យភាព រាជធានីខេត្ត	706.269	97.23%	686.68	114.99	41.20	764.40	(24.34)	(27.35)	4.23	(2.14)	50.57	(234.89)	-	-	-
វិភាគទានពី កាស៊ីណូ និង ឆ្នោត	150.920	16.52%	24.94	1.21	0.36	3.10	3.55	3.19	3.16	4.11	3.84	2.42	-	-	-

ត្រាហ្វិក / CHARTS

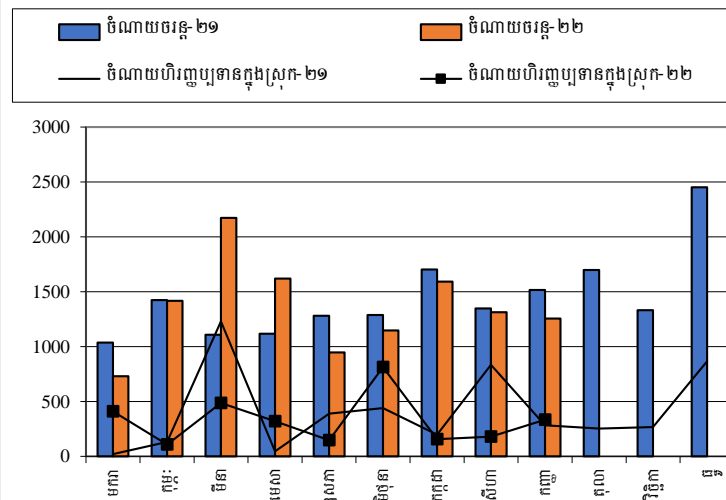
ចំណូលក្នុងប្រទេស និង ពន្ធលើពាណិជ្ជកម្ម ឆ្នាំ ២០២១-២០២២



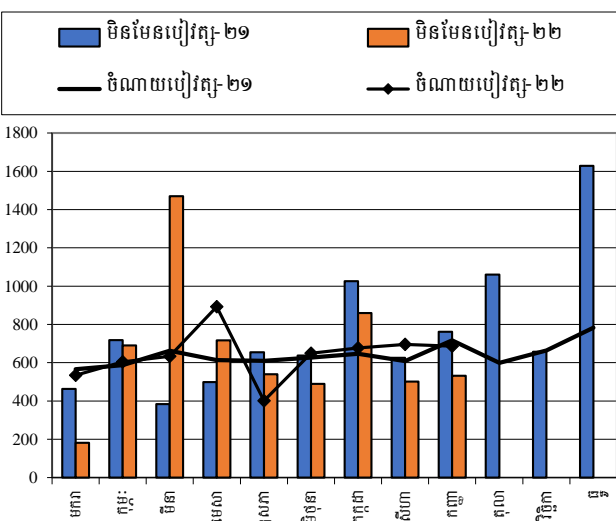
ចំណូលសារពើពន្ធ និង មិនមែនសារពើពន្ធ ឆ្នាំ ២០២១-២០២២



ចំណាយចរន្ត និង វិនិយោគ ឆ្នាំ ២០២១-២០២២

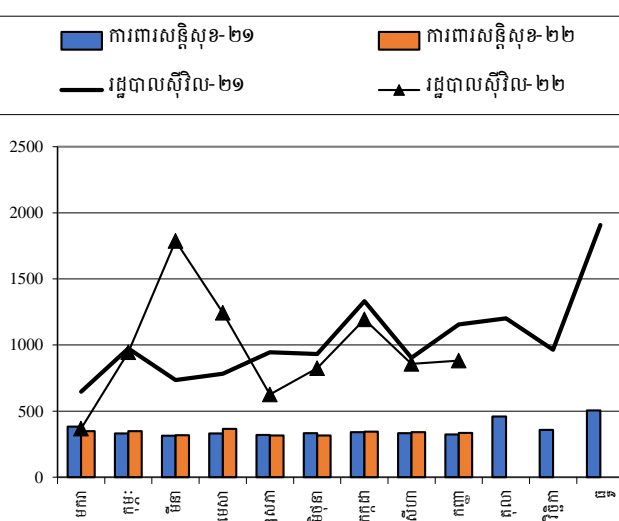


ចំណាយប្រតិបត្តិ និង មិនមែនប្រតិបត្តិ ឆ្នាំ ២០២១-២០២២

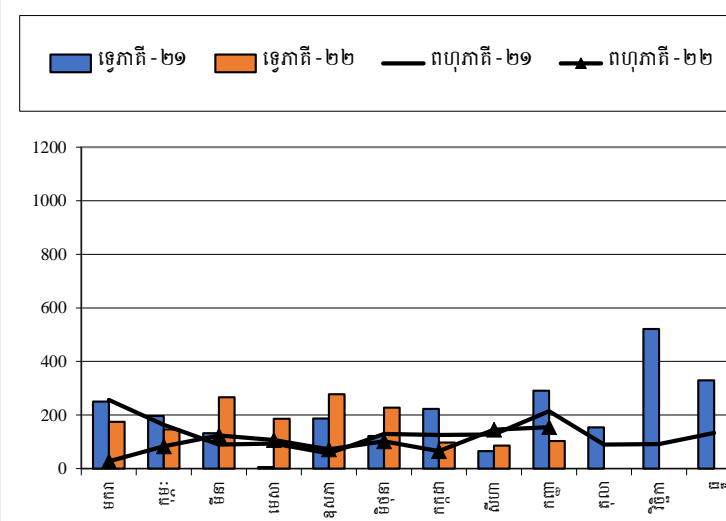


Source: MEF

ចំណាយការការសន្តិសុខ និង រដ្ឋបាលស្តីចិត្តឆ្នាំ ២០២១-២០២២



ការដកសាច់ប្រាក់កម្ចីទ្កេតាគី និងពហុតាគី ឆ្នាំ ២០២១-២០២២



តារាងទី៤ ÷ ចំណាយតាមក្រសួង-ស្ថាប័ន ឆ្នាំ ២០២២/ TABLE : EXPENDITURE BY MINISTRY AND INSTITUTION 2022

បរិយាយ	ច្បាប់ថវិកា ឆ្នាំ ២០២២	ការអនុវត្ត / ច្បាប់	មករា ២២	កុម្ភៈ ២២	មីនា ២២	មេសា ២២	ឧសភា ២២	មិថុនា ២២	កក្កដា ២២	សីហា ២២	កញ្ញា ២២	តុលា ២២	វិច្ឆិកា ២២	ធ្នូ ២២
សរុបចំណាយចរន្ត	19,111,704	63.81%	12,194,886	730,697	1,417,689	2,171,842	1,618,739	946,523	1,147,600	1,591,484	1,313,834	1,256,478	-	-
I. វិស័យរដ្ឋបាល	1,916,131	73.00%	1,398,773	68,772	166,110	153,719	224,427	100,204	182,327	170,933	160,607	171,673	-	-
០១. ព្រះបរមរាជវាំង	77,887	69.63%	54,234	6,032	4,733	8,869	4,273	5,961	5,913	5,671	6,565	6,219	-	-
០២. រដ្ឋសភា	147,552	74.63%	110,125	-	36,162	7,708	32,647	416	7,998	7,970	7,712	9,513	-	-
០៣. ព្រឹទ្ធសភា	69,866	100.22%	70,023	19,288	-	-	14,389	112	3,503	14,886	-	17,844	-	-
០៤. ក្រុមប្រឹក្សានយោបាយ	12,485	78.26%	9,771	2,851	-	723	2,551	620	-	2,802	214	9	-	-
០៥. ទីស្តីការគណៈរដ្ឋមន្ត្រី	363,842	75.82%	275,883	10,466	26,312	41,258	32,586	23,918	31,539	18,129	55,539	36,136	-	-
០៥. ក្រុមប្រឹក្សាអភិវឌ្ឍន៍កម្ពុជា	11,365	51.69%	5,875	147	35	810	685	667	1,064	1,186	816	462	-	-
០៨. ក្រសួងទំនាក់ទំនងរដ្ឋសភា-ព្រឹទ្ធសភា និងអធិការកិច្ច	38,027	65.26%	24,818	1,622	1,828	2,814	4,280	2,480	3,488	2,855	3,178	2,271	-	-
០៩. ក្រសួងការបរទេស និងសហប្រតិបត្តិការអន្តរជាតិ	158,079	62.93%	99,486	1,972	22,302	15,965	15,262	3,166	5,132	12,297	11,517	11,871	-	-
១០. ក្រសួងសេដ្ឋកិច្ច និងហិរញ្ញវត្ថុ	452,594	87.01%	393,807	13,205	58,716	51,219	31,820	25,856	42,520	69,886	38,479	62,105	-	-
១៤. ក្រសួងផែនការ	93,823	57.81%	54,237	3,478	4,444	5,084	9,953	5,979	7,359	5,493	6,560	5,886	-	-
២៨. ក្រសួងរៀបចំដែនដី នគរូបនីយកម្ម និងសំណង់	106,757	42.86%	45,757	2,783	3,708	4,321	7,222	2,289	5,605	5,674	8,005	6,150	-	-
៣០. គណៈកម្មការជាតិរៀបចំការបោះឆ្នោត	276,042	66.13%	182,556	2,238	2,741	8,503	53,674	22,493	58,983	16,057	12,193	5,675	-	-
៣១. អាជ្ញាធរសវនកម្មជាតិ	12,310	69.43%	8,547	685	685	801	1,420	843	1,090	325	1,282	1,416	-	-
៣៣. ស្ថាប័នប្រឆាំងអំពើពុករលួយ	41,872	70.15%	29,373	2,264	2,264	2,509	7,522	2,414	2,655	4,197	2,749	2,799	-	-
៣៤. ក្រសួងមុខងារសាធារណៈ	53,630	63.92%	34,282	1,739	2,180	3,133	6,143	2,989	5,478	3,505	5,797	3,317	-	-
II. វិស័យការពារជាតិ សន្តិសុខនិងសណ្តាប់ធ្នាប់សាធារណៈ	4,675,287	66.55%	3,111,617	353,784	355,929	324,070	378,815	322,638	325,941	352,613	351,472	346,356	-	-
០៦. ក្រសួងការពារជាតិ	2,529,616	68.27%	1,727,090	176,635	200,992	181,403	212,448	178,858	187,576	205,403	189,723	194,052	-	-
០៧. ក្រសួងមហាផ្ទៃ (ផ្នែកសន្តិសុខសាធារណៈ)	1,684,474	64.49%	1,086,376	154,651	125,088	106,274	107,662	113,276	122,684	112,983	126,011	117,748	-	-
០៧. ក្រសួងមហាផ្ទៃ (ផ្នែករដ្ឋបាលនគរ)	294,673	73.36%	216,174	17,559	22,255	29,018	46,080	23,606	4,930	24,981	24,058	23,688	-	-
២៦. ក្រសួងយុត្តិធម៌	166,524	49.23%	81,976	4,940	7,593	7,375	12,625	6,899	10,751	9,246	11,679	10,869	-	-
III. វិស័យសង្គមកិច្ច	6,451,813	65.94%	4,254,095	264,278	323,680	651,671	595,684	414,642	518,042	475,375	496,688	514,037	-	-
១១. ក្រសួងព័ត៌មាន	76,054	68.70%	52,247	3,138	3,272	7,929	11,979	2,463	6,935	6,199	5,673	4,659	-	-
១២. ក្រសួងសុខាភិបាល	1,341,377	48.94%	656,440	7,330	15,193	139,702	57,326	273,175	53,278	29,896	57,885	22,654	-	-
១៦. ក្រសួងអប់រំ យុវជន និងកីឡា	3,040,826	67.66%	2,057,282	133,415	176,140	224,325	357,326	115,723	267,456	262,380	284,888	235,629	-	-
១៨. ក្រសួងវប្បធម៌ និងវិចិត្រសិល្បៈ	158,060	73.10%	115,540	3,704	4,151	22,466	10,089	3,203	34,442	20,188	9,391	7,907	-	-
១៩. ក្រសួងបរិស្ថាន	80,849	64.65%	52,272	2,844	4,811	5,533	9,941	4,514	5,046	3,760	8,798	7,026	-	-

តារាងទី៤ ÷ ចំណាយតាមក្រសួង-ស្ថាប័ន ឆ្នាំ ២០២២/ TABLE : EXPENDITURE BY MINISTRY AND INSTITUTION 2022

បរិយាយ	ច្បាប់ថវិកា ឆ្នាំ ២០២២	ការអនុវត្ត /ច្បាប់		មករា ២២	កុម្ភៈ ២២	មីនា ២២	មេសា ២២	ឧសភា ២២	មិថុនា ២២	កក្កដា ២២	សីហា ២២	កញ្ញា ២២	តុលា ២២	វិច្ឆិកា ២២	ធ្នូ ២២
២១. ក្រសួងសង្គមកិច្ច អតីតយុទ្ធជន និងយុវនីតិសម្បទា	1,412,862	77.80%	1,099,239	103,835	107,185	230,870	120,138	6,576	126,377	114,306	108,732	181,221	-	-	-
២៣. ក្រសួងធម្មការ និងកិច្ចការសាសនា	64,818	66.11%	42,851	1,884	2,807	3,227	6,209	1,912	7,392	6,797	6,831	5,791	-	-	-
២៤. ក្រសួងកិច្ចការនារី	43,074	72.62%	31,279	1,590	1,510	3,919	4,976	2,662	3,990	5,186	3,111	4,335	-	-	-
៣២. ក្រសួងការងារ និងបណ្តុះបណ្តាលវិជ្ជាជីវៈ	233,893	62.83%	146,944	6,539	8,610	13,701	17,701	4,415	13,126	26,661	11,378	44,815	-	-	-
IV. វិស័យសេដ្ឋកិច្ច	1,457,206	59.43%	866,053	26,664	56,029	77,159	94,230	74,305	98,018	111,178	182,361	146,109	-	-	-
០៥. ពា រដ្ឋលេខាធិការដ្ឋានអាកាសចរស៊ីវិល	42,020	46.56%	19,565	1,342	1,337	1,383	3,016	2,402	2,220	2,441	1,399	4,025	-	-	-
១៣. ក្រសួងរ៉ែ និងថាមពល	58,042	49.22%	28,568	1,331	1,658	2,577	3,799	2,086	3,426	3,736	4,008	5,946	-	-	-
១៥. ក្រសួងពាណិជ្ជកម្ម	117,685	55.88%	65,760	2,902	3,474	5,896	8,611	2,621	10,369	10,033	13,913	7,942	-	-	-
១៧. ក្រសួងកសិកម្មរុក្ខាប្រមាញ់ និងនេសាទ	249,327	66.84%	166,651	6,829	11,235	21,574	29,796	10,733	24,478	21,443	21,847	18,717	-	-	-
២០. ក្រសួងអភិវឌ្ឍន៍ជនបទ	178,895	38.74%	69,305	2,009	3,149	4,338	6,032	2,885	7,013	9,771	11,786	22,319	-	-	-
២២. ក្រសួងប្រៃសណីយ៍ និងទូរគមនាគមន៍	116,331	71.79%	83,513	1,851	18,694	2,997	4,951	18,627	15,903	10,298	3,656	6,536	-	-	-
២៥. ក្រសួងសាធារណការ និងដឹកជញ្ជូន	405,228	57.58%	233,342	5,044	9,049	19,802	16,901	19,489	13,844	30,003	76,483	42,726	-	-	-
២៧. ក្រសួងទេសចរណ៍	74,578	76.49%	57,041	1,672	2,326	7,426	5,867	9,114	5,744	10,896	8,294	5,702	-	-	-
២៩. ក្រសួងធនធានទឹក និងឧតុនិយម	158,317	67.53%	106,911	2,027	2,927	7,990	8,378	4,159	10,427	7,623	36,449	26,931	-	-	-
៣៥. ក្រសួងឧស្សាហកម្ម និងសិប្បកម្ម	56,783	62.34%	35,397	1,656	2,180	3,176	6,880	2,187	4,593	4,933	4,526	5,265	-	-	-
V. ផ្សេងៗ (ចំណាយមិនទាន់បែងចែកមានមុខសញ្ញា)	4,611,267	55.61%	2,564,348	17,198	515,941	965,225	325,583	34,733	23,272	481,386	122,705	78,304	-	-	-
៩៩. ចំណាយមិនទាន់បែងចែកមានមុខសញ្ញា	4,611,267	55.61%	2,564,348	17,198	515,941	965,225	325,583	34,733	23,272	481,386	122,705	78,304	-	-	-

កំណត់សម្គាល់ ៖ ការរៀបចំរបាយការណ៍



ការអនុវត្តថវិការដ្ឋ (TOFE) ខែកញ្ញា ឆ្នាំ២០២២ ត្រូវបានរៀបចំដោយផ្អែកលើទិន្នន័យបណ្តោះអាសន្នដែលទទួលបានតាមកាលបរិច្ឆេទដូចខាងក្រោម៖

១. ទិន្នន័យចំណូលរដ្ឋបាលថ្នាក់ជាតិ (ក្រសួង ស្ថាប័ន អង្គភាព និងមន្ទីរជំនាញក្រោមឱវាទ) ទទួលបានពីអគ្គនាយកដ្ឋាន រតនាគារជាតិ និងប្រព័ន្ធ FMIS នៅថ្ងៃទី២១ ខែតុលា ឆ្នាំ២០២២
២. ទិន្នន័យចំណូលរដ្ឋបាលថ្នាក់ក្រោមជាតិ (រដ្ឋបាលរាជធានី-ខេត្ត) ទទួលបានពីអគ្គនាយកដ្ឋានរតនាគារជាតិ និងប្រព័ន្ធ FMIS នៅថ្ងៃទី២១ ខែតុលា ឆ្នាំ២០២២
៣. ទិន្នន័យចំណាយរដ្ឋបាលថ្នាក់ជាតិ (ក្រសួង ស្ថាប័ន អង្គភាព និងមន្ទីរជំនាញក្រោមឱវាទ) ទទួលបានពីអគ្គនាយកដ្ឋាន រតនាគារជាតិ និងប្រព័ន្ធ FMIS នៅថ្ងៃទី១៧ ខែតុលា ឆ្នាំ២០២២
៤. ទិន្នន័យចំណាយរដ្ឋបាលថ្នាក់ក្រោមជាតិ (រដ្ឋបាលរាជធានី-ខេត្ត) ទទួលបានពីអគ្គនាយកដ្ឋានរតនាគារជាតិ និងប្រព័ន្ធ FMIS នៅថ្ងៃទី១១ ខែតុលា ឆ្នាំ២០២២
៥. ទិន្នន័យតារាងតុល្យភាពរដ្ឋបាលថ្នាក់ជាតិ (ក្រសួង ស្ថាប័ន អង្គភាព និងមន្ទីរជំនាញក្រោមឱវាទ) ទទួលបានពីអគ្គនាយកដ្ឋានរតនាគារជាតិ និងប្រព័ន្ធ FMIS នៅថ្ងៃទី២០ ខែតុលា ឆ្នាំ២០២២
៦. ទិន្នន័យតារាងតុល្យភាពរដ្ឋបាលថ្នាក់ក្រោមជាតិ (រដ្ឋបាលរាជធានី-ខេត្ត) ទទួលបានពីអគ្គនាយកដ្ឋានរតនាគារជាតិ និង ប្រព័ន្ធ FMIS នៅថ្ងៃទី២០ ខែតុលា ឆ្នាំ២០២២
៧. ទិន្នន័យកម្ចី និងអំណោយ ទទួលបានពីអគ្គនាយកដ្ឋានសហប្រតិបត្តិការអន្តរជាតិ និងគ្រប់គ្រងបំណុល នៅថ្ងៃទី១១ ខែតុលា ឆ្នាំ២០២២
៨. ទិន្នន័យពហុភាគី ទ្វេភាគី ទទួលបានពីប្រព័ន្ធ DMFAS នៃអគ្គនាយកដ្ឋានសហប្រតិបត្តិការអន្តរជាតិ និង គ្រប់គ្រងបំណុល នៅថ្ងៃទី១១ ខែតុលា ឆ្នាំ២០២២
៩. ទិន្នន័យគណនីរដ្ឋាភិបាល (Credit Bank) ទទួលបានពីធនាគារជាតិនៃកម្ពុជា នៅថ្ងៃទី១១ ខែតុលា ឆ្នាំ២០២២។

ទិន្នន័យការអនុវត្តថវិការដ្ឋ (TOFE) នឹងត្រូវបានធ្វើបច្ចុប្បន្នភាពនៅពេលចេញផ្សាយខែបន្ទាប់ ។

