



ព្រះរាជាណាចក្រកម្ពុជា  
ជាតិ សាសនា ព្រះមហាក្សត្រ

ក្រសួងសេដ្ឋកិច្ច និង ហិរញ្ញវត្ថុ

លេខ..... សហវ/សវស

## ការអនុវត្តថវិការដ្ឋ

State Budget execution

ប្រចាំខែសីហា ឆ្នាំ២០២២

ល.រ	មាតិកា	ទំព័រ
១	សេចក្តីសង្ខេបស្តីពីការអនុវត្តថវិការដ្ឋ	១
២	តារាងទី១ ÷ ប្រតិបត្តិការហិរញ្ញវត្ថុរដ្ឋ	២
៣	តារាងទី៥ ÷ ចំណាយតាមក្រសួង-ស្ថាប័ន	៧
៤	កំណត់សម្គាល់ ÷ ការរៀបចំរបាយការណ៍	៩

**១.សេចក្តីសង្ខេប**

ក្នុងបរិបទបន្តប្រយុទ្ធប្រឆាំងនឹងវិបត្តិជំងឺកូវីដ-១៩ ស្របជាមួយនឹងការសម្រេចបាននូវអត្រាខ្ពស់នៃការចាក់វ៉ាក់សាំង និងការបើកប្រទេសឡើងវិញ បានអនុញ្ញាតឱ្យសកម្មភាពសេដ្ឋកិច្ចក្នុងស្រុករបស់កម្ពុជា ចាប់ផ្តើមត្រលប់មករកប្រក្រតីភាពវិញជាបណ្តើរៗ។ ទន្ទឹមនេះ រាជរដ្ឋាភិបាល បានបន្តអនុវត្តវិធានការអន្តរាគមន៍សង្គមនិងសេដ្ឋកិច្ច ដូចជាការអនុវត្តកម្មវិធីជំនួយសង្គមជាសាច់ប្រាក់ជួយដល់គ្រួសារក្រីក្រនិងជនងាយរងគ្រោះ, កម្មវិធីសាច់ប្រាក់ពលកម្ម, និងការធ្វើវិចារណកម្មចំណាយនិងពង្រឹងប្រសិទ្ធភាពចំណាយថវិកាជាតិ សំដៅស្តារនិងជំរុញកំណើនសេដ្ឋកិច្ច។ ជាលទ្ធផល ការអនុវត្តថវិការដ្ឋ ក្នុងរយៈពេល ៨ ខែដើមឆ្នាំ២០២២ សម្រេចបានដូចខាងក្រោម៖

**ការអនុវត្តចំណូលក្នុងប្រទេសសរុបថ្នាក់ជាតិ សម្រេចបាន ១៦ ៧១២ ប៊ីលានរៀល ស្មើនឹង ៧៥,១៤% នៃច្បាប់ហិរញ្ញវត្ថុ ឆ្នាំ២០២២ កើនឡើង ២៣,៨១% ធៀបនឹងរយៈពេលដូចគ្នាឆ្នាំ២០២១** ដែលក្នុងនោះចំណូលសារពើពន្ធ កើនឡើង ២៤,៦៥% និងចំណូលមិនមែនសារពើពន្ធ កើនឡើង ១៦,១៧%។ ផ្អែកលើនិន្នាការនៃការអនុវត្តចំណូលក្នុងរយៈពេលប៉ុន្មានឆ្នាំកន្លងមកនេះ គួបផ្សំនឹងការងើបឡើងវិញនៃសកម្មភាពសង្គម-សេដ្ឋកិច្ចកម្ពុជា, ការប្រមូលចំណូលស្ថិតក្នុងគន្លង (on-track) ឈានទៅរកការសម្រេចបានតាមផែនការគ្រោងទុកក្នុងច្បាប់ហិរញ្ញវត្ថុឆ្នាំ២០២២។

**ការអនុវត្តចំណាយសរុបថ្នាក់ជាតិ សម្រេចបាន ១៦ ១៣៩ ប៊ីលានរៀល ស្មើនឹង ៥១,៨៩% នៃច្បាប់ហិរញ្ញវត្ថុ ឆ្នាំ២០២២ ថយចុះ ៨,៤២%** ដែលក្នុងនោះ ចំណាយចរន្ត សម្រេចបាន ១០ ៩៣៨ ប៊ីលានរៀល ថយចុះ ២,៤១%, រីឯចំណាយមូលធន សម្រេចបាន ៥ ២០១ ប៊ីលានរៀល ថយចុះ ១៨,៩៣% បើធៀបនឹងរយៈពេលអនុវត្តដូចគ្នា ឆ្នាំ២០២១។ ជាមួយ ការអនុវត្តចំណាយ គឺនៅបន្តរក្សានូវគោលការណ៍វិធានបន្តិចចំណាយមិនចាំបាច់នានា និងវិភាជថវិកាសម្រាប់អនុវត្តឱ្យចម្រុះសញ្ញាប្រកបដោយបុរេសកម្ម បន្តដោះស្រាយផលប៉ះពាល់នៃវិបត្តិជំងឺកូវីដ-១៩ ឱ្យបានទាន់ពេលវេលា។

**រាជរដ្ឋាភិបាល រក្សាភាពប្រយ័ត្នប្រយោជន៍ខ្ពស់ក្នុងការគ្រប់គ្រងនិងប្រើប្រាស់ហិរញ្ញប្បទានសរុបថ្នាក់ជាតិ ប្រកបដោយប្រសិទ្ធភាពបំផុតនិងផ្តល់លទ្ធភាពគ្រប់គ្រាន់ ឆ្លើយតបទៅនឹងតម្រូវការនៃការអនុវត្តថវិការដ្ឋបានទាន់ពេលវេលា។** ជាក់ស្តែង ការអនុវត្តហិរញ្ញប្បទានពីបរទេសសរុបថ្នាក់ជាតិ សម្រេចបាន ៣ ២០៤ ប៊ីលានរៀល ស្មើនឹង ៤៦,៩៥% នៃច្បាប់ហិរញ្ញវត្ថុ ឆ្នាំ២០២២ ស្របពេលប្រាក់បញ្ញើរដ្ឋាភិបាល សរុបមាន ៤៩ ប៊ីលានរៀល។



តារាងទី១ ÷ ប្រតិបត្តិការហិរញ្ញវត្ថុរដ្ឋ ឆ្នាំ ២០២២ / TOFE: BUDGET EXECUTION 2022															
បរិយាយ	ច្បាប់ថវិកា ឆ្នាំ ២០២២	ការអនុវត្ត /ច្បាប់	សរុប ការអនុវត្ត	មករា ២២	កុម្ភៈ ២២	មីនា ២២	មេសា ២២	ឧសភា ២២	មិថុនា ២២	កក្កដា ២២	សីហា ២២	កញ្ញា ២២	តុលា ២២	វិច្ឆិកា ២២	ធ្នូ ២២
I. ចំណូលក្នុងប្រទេស	22,243.102	75.14%	16,712.49	1,666.79	1,482.13	2,308.00	3,546.65	1,794.45	2,051.85	1,976.04	1,886.57	-	-	-	-
១. ចំណូលចរន្ត	22,157.343	75.32%	16,689.85	1,666.79	1,482.13	2,297.57	3,539.35	1,793.29	2,051.85	1,972.30	1,886.57	-	-	-	-
ក. ចំណូលពន្ធ	20,227.005	76.10%	15,392.62	1,613.96	1,423.75	1,944.25	3,447.47	1,688.53	1,830.68	1,722.72	1,721.26	-	-	-	-
ចំណូលពន្ធក្នុងស្រុក	17,815.300	77.18%	13,749.61	1,454.86	1,273.52	1,705.57	3,273.15	1,457.95	1,578.93	1,504.32	1,501.32	-	-	-	-
ពន្ធផ្កាត់ ( ពន្ធលើផលទុន ប្រាក់ចំណេញ)	5,481.000	101.45%	5,560.58	535.06	391.27	658.82	2,291.96	399.99	428.93	440.02	414.53	-	-	-	-
ពន្ធប្រយោល	12,334.300	66.39%	8,189.03	919.80	882.25	1,046.75	981.18	1,057.96	1,150.00	1,064.31	1,086.79	-	-	-	-
ក្នុងនោះ÷ អាករពិសេសលើទំនិញមួយចំនួន	1,000.000	66.20%	662.00	99.40	95.32	78.88	90.38	95.58	73.50	66.61	62.34	-	-	-	-
អាករពិសេសលើទំនិញមួយចំនួនរបបនាំចូល ( សហគ្រាសប្រេងឥន្ធនៈ)	4,050.300	66.50%	2,693.38	263.84	256.66	358.43	310.62	347.98	408.09	363.99	383.78	-	-	-	-
អាករពិសេសលើសេវាមួយចំនួន	75.000	68.29%	51.21	5.99	8.87	5.66	6.68	6.30	5.77	5.82	6.14	-	-	-	-
ចំណូលសារពើពន្ធផ្សេងៗទៀត	160.000	61.29%	98.06	9.98	10.10	10.53	15.44	13.59	12.00	15.52	10.90	-	-	-	-
ពន្ធ និងអាករលើការនាំចូល	2,371.245	68.79%	1,604.70	155.05	145.57	233.90	170.95	226.61	247.30	212.50	212.81	-	-	-	-
ក្នុងនោះ÷ ពន្ធគយពីការនាំចូលទំនិញផ្សេងៗ (លើកលែងតែប្រេងឥន្ធនៈ)	1,687.600	68.79%	1,160.96	118.26	111.75	137.59	132.90	163.41	168.17	167.95	160.92	-	-	-	-
ពន្ធគយលើផលិតផលគេលសិលា	265.300	67.87%	180.05	14.55	13.00	33.67	14.97	29.94	33.97	17.24	22.72	-	-	-	-
អាករបន្ថែមលើផលិតផលគេលសិលាសម្រាប់ថែទាំផ្លូវថ្នល់	370.000	60.62%	224.28	17.78	16.70	58.42	19.40	26.66	40.36	22.06	22.91	-	-	-	-
ផ្សេងៗ	48.345	81.52%	39.41	4.46	4.12	4.22	3.69	6.60	4.80	5.25	6.26	-	-	-	-
ពន្ធ និងអាករលើការនាំចេញ	40.460	94.69%	38.31	4.06	4.66	4.78	3.37	3.97	4.46	5.90	7.12	-	-	-	-
ក្នុងនោះ÷ អាករលើការនាំចេញលើ	10.400	48.63%	5.06	1.30	1.40	0.59	0.49	0.35	0.24	0.58	0.12	-	-	-	-
អាករលើការនាំចេញកៅស៊ូ	17.100	74.38%	12.72	1.79	2.17	2.39	1.52	0.93	1.53	1.14	1.25	-	-	-	-
អាករលើការនាំចេញទំនិញផ្សេងៗ	12.800	158.15%	20.24	0.95	1.07	1.78	1.35	2.67	2.63	4.05	5.74	-	-	-	-
២ ចំណូលមិនមែនពន្ធ	1,930.338	67.20%	1,297.23	52.83	58.38	353.31	91.88	104.76	221.17	249.58	165.31	-	-	-	-
ផលទុននៃទ្រព្យសម្បត្តិរដ្ឋ	173.953	216.61%	376.80	15.52	6.44	286.07	17.18	7.45	14.66	22.69	6.78	-	-	-	-
ផលនៃសម្បទាន	166.423	50.36%	83.81	15.52	6.44	6.85	17.18	7.45	6.21	17.38	6.78	-	-	-	-
ផលទុនពីសហគ្រាសសាធារណៈ	7.530	3890.90%	292.98	-	-	279.22	-	-	8.45	5.31	-	-	-	-	-
ផលទុនពីការលក់ ជួលទ្រព្យសម្បត្តិ និងសេវាកម្ម	1,424.996	53.94%	768.60	36.16	37.10	52.98	63.24	75.32	187.07	166.19	150.54	-	-	-	-
ផលទុនតាមវិស័យ	550.429	70.13%	386.02	0.71	6.18	11.46	18.55	24.13	135.10	96.16	93.73	-	-	-	-
ការលក់ទ្រព្យសម្បត្តិនៃរដ្ឋបាលសាធារណៈ	94.819	54.67%	51.83	6.50	10.34	7.81	6.87	6.13	5.52	6.53	2.14	-	-	-	-
ផលពីការគ្រប់គ្រងរដ្ឋបាល	508.684	50.91%	259.00	18.43	16.63	26.86	28.07	37.23	40.04	49.55	42.19	-	-	-	-
ការផ្តល់សេវាកម្ម	37.902	26.14%	9.91	0.65	1.25	0.76	0.86	1.05	1.06	3.01	1.27	-	-	-	-
កម្រៃប្រតិបត្តិការផ្សេងៗទៀត	201.077	18.99%	38.18	2.47	1.64	4.59	5.61	5.15	4.55	6.10	8.06	-	-	-	-
ការជួលទ្រព្យសម្បត្តិរដ្ឋ	32.085	73.78%	23.67	7.41	1.08	1.50	3.27	1.63	0.80	4.84	3.14	-	-	-	-
ចំណូលមិនមែនពន្ធផ្សេងៗ	331.389	45.82%	151.83	1.15	14.83	14.26	11.47	22.00	19.44	60.70	7.99	-	-	-	-
ក្នុងនោះ÷ ផលផ្សេងៗទៀត	-	...	4.11	0.27	-	-	-	0.01	-	3.83	-	-	-	-	-
II. ចំណូលមូលធន	85.759	26.40%	22.64	-	-	10.44	7.30	1.16	-	3.74	-	-	-	-	-

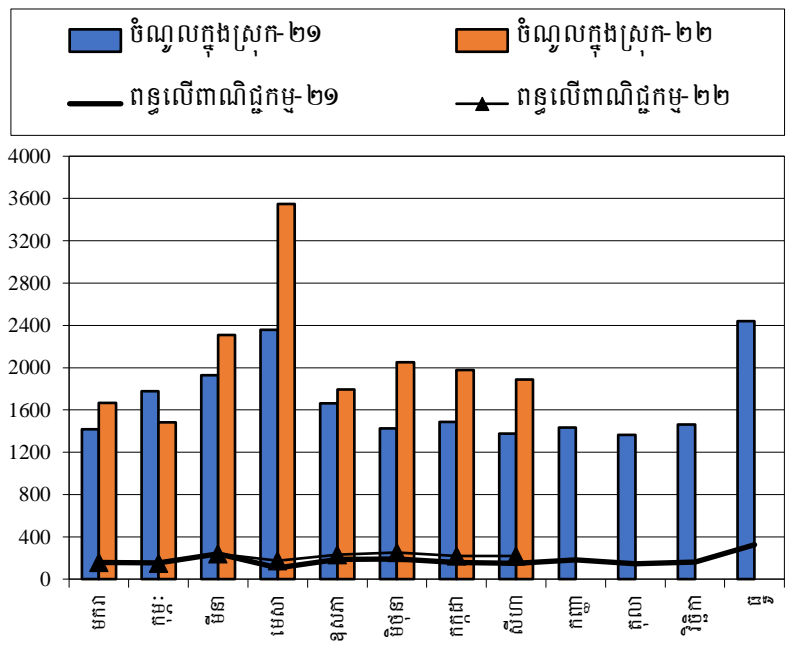
តារាងទី១ ÷ ប្រតិបត្តិការហិរញ្ញវត្ថុរដ្ឋ ឆ្នាំ ២០២២ / TOFE: BUDGET EXECUTION 2022															
បរិយាយ	ច្បាប់ថវិកា ឆ្នាំ ២០២២	ការអនុវត្ត /ច្បាប់	សរុប ការអនុវត្ត	មករា ២២	កុម្ភៈ ២២	មីនា ២២	មេសា ២២	ឧសភា ២២	មិថុនា ២២	កក្កដា ២២	សីហា ២២	កញ្ញា ២២	តុលា ២២	វិច្ឆិកា ២២	ធ្នូ ២២
អចលកម្មហិរញ្ញវត្ថុផ្សេងៗ	85.759	26.40%	22.64	-	-	10.44	7.30	1.16	-	3.74	-	-	-	-	-
II. ចំណាយសរុប	31,099.209	51.89%	16,138.86	1,388.83	1,712.75	3,145.09	2,296.34	1,501.08	2,334.97	2,009.31	1,750.49	-	-	-	-
១. ចំណាយចរន្ត	19,111.704	57.23%	10,938.41	730.70	1,417.69	2,171.84	1,618.74	946.52	1,147.60	1,591.48	1,313.83	-	-	-	-
ក. ចំណាយប្រចាំថ្ងៃ	8,020.640	63.44%	5,088.26	534.54	603.90	633.87	892.61	401.22	649.24	677.53	695.34	-	-	-	-
បន្ទុកបុគ្គលិក (រដ្ឋបាល ស៊ីវិល)	4,491.121	62.41%	2,802.90	256.31	323.21	348.07	602.10	118.35	369.16	391.01	394.70	-	-	-	-
ក្នុងនោះ÷ ប្រាក់បំណាច់អង្គទូត	5.148	44.37%	2.28	-	0.98	1.27	-	-	0.04	-	-	-	-	-	-
បន្ទុកបុគ្គលិក (ផ្នែកសន្តិសុខ និងការពារជាតិ)	3,529.519	64.75%	2,285.35	278.23	280.69	285.79	290.51	282.87	280.09	286.53	300.65	-	-	-	-
ខ. ចំណាយមិនមែនប្រចាំថ្ងៃ	11,091.064	52.75%	5,850.15	196.16	813.79	1,537.98	726.13	545.30	498.36	913.95	618.49	-	-	-	-
ការទិញ	1,434.022	43.91%	629.65	55.70	59.54	35.51	103.25	150.06	76.24	87.91	61.44	-	-	-	-
សម្ភារៈផ្គត់ផ្គង់ថែទាំ	251.273	17.58%	44.17	0.67	3.96	4.49	7.69	5.22	7.07	9.00	6.07	-	-	-	-
សម្ភារៈផ្គត់ផ្គង់ផ្នែករដ្ឋបាល	239.052	48.50%	115.94	0.42	0.89	8.98	26.43	19.13	32.09	14.32	13.68	-	-	-	-
ស្បៀងអាហារ និងផលិតផលកសិកម្ម	175.211	69.16%	121.18	-	30.35	9.91	33.19	5.56	5.09	30.01	7.07	-	-	-	-
ស្បៀងអាហារ និងផលិតផលកសិកម្ម	147.506	9.02%	13.31	0.27	0.70	1.02	1.06	0.96	2.23	0.33	6.74	-	-	-	-
សម្ភារៈតូចតាច សង្ហារឹម និងសម្ភារៈបរិក្ខារ	320.525	55.86%	179.05	53.60	20.73	4.95	25.52	24.27	17.85	17.68	14.46	-	-	-	-
ថាមពល និងទឹក	149.009	44.42%	66.19	0.75	2.84	6.01	9.17	12.46	10.87	11.70	12.40	-	-	-	-
សម្ភារៈបរិក្ខារថែទាំសុខភាព	148.322	60.42%	89.62	-	0.08	0.15	0.20	82.46	1.04	4.86	0.83	-	-	-	-
សម្ភារៈផ្គត់ផ្គង់ផ្សេងៗ	3.125	6.48%	0.20	-	-	-	-	-	-	-	0.20	-	-	-	-
សេវាកម្ម	1,649.604	42.34%	698.42	6.33	47.22	42.60	76.94	105.58	138.30	113.10	168.35	-	-	-	-
ក្នុងនោះ÷ ថ្លៃឈ្នួល និងបន្ទុក (អសង្ហារឹម) ក្នុង និងក្រៅប្រទេស	31.751	53.06%	16.85	0.16	11.09	2.82	0.51	0.03	0.35	0.79	1.09	-	-	-	-
ការថែទាំ និងជួសជុល	897.076	37.26%	334.29	0.80	6.58	21.54	21.45	37.37	52.45	60.09	134.00	-	-	-	-
បន្ទុកហិរញ្ញវត្ថុ	645.975	62.12%	401.27	13.87	123.50	68.18	9.82	6.14	8.37	54.48	116.91	-	-	-	-
ការប្រាក់នៃបំណុលក្រៅប្រទេស	645.975	53.03%	342.56	13.38	123.50	39.43	9.66	6.14	8.37	27.93	114.15	-	-	-	-
អត្ថប្រយោជន៍សង្គម	2,751.835	55.64%	1,531.03	114.38	126.29	382.83	178.01	198.11	173.81	151.61	206.00	-	-	-	-
ក្នុងនោះ ÷ អត្ថប្រយោជន៍សន្តិសុខសង្គម	1,260.508	65.01%	819.48	100.51	99.24	212.15	100.47	0.17	101.66	103.18	102.10	-	-	-	-
ជំនួយសង្គមដល់ប្រជាពលរដ្ឋ	1,288.540	47.74%	615.11	10.29	17.01	156.88	59.94	187.61	62.08	34.16	87.14	-	-	-	-
អំណោយពិពហុភាគីសំរាប់ចំណាយវិនិយោគ	145.882	58.30%	85.05	3.58	10.00	13.50	17.16	9.97	6.84	10.70	13.31	-	-	-	-
អត្ថប្រយោជន៍សង្គមផ្សេងទៀត	11.250	75.00%	8.44	-	-	-	-	-	2.81	2.81	2.81	-	-	-	-
ឧបត្ថម្ភធន	2,844.779	86.93%	2,472.83	3.33	413.30	993.70	354.86	70.35	96.72	485.61	54.97	-	-	-	-
ចំណាយមិនមែនបៀវត្សផ្សេងៗ	1,764.849	6.63%	116.94	2.55	43.93	15.16	3.25	15.06	4.92	21.25	10.83	-	-	-	-
ក្នុងនោះ÷ ចំណាយមិនបានគ្រោងទុក (ចំណាយត្រៀមបម្រុង)	1,618.264	0.00%	-	-	-	-	-	-	-	-	-	-	-	-	-
២. ចំណាយមូលធន	11,987.505	43.38%	5,200.45	658.14	295.06	973.24	677.60	554.56	1,187.37	417.83	436.66	-	-	-	-
វិនិយោគដោយហិរញ្ញប្បទានខាងក្នុង (គម្រោង)	6,174.021	42.39%	2,617.42	409.66	107.48	486.55	320.00	146.70	812.56	155.69	178.79	-	-	-	-
អចលកម្មបី និងដី	6,174.021	37.43%	2,310.71	409.66	107.48	486.55	320.00	144.92	507.84	155.69	178.59	-	-	-	-
ការវិនិយោគ	-	...	306.71	-	-	-	-	1.78	304.73	-	0.20	-	-	-	-

តារាងទី១ ÷ ប្រតិបត្តិការហិរញ្ញវត្ថុរដ្ឋ ឆ្នាំ ២០២២ / TOFE: BUDGET EXECUTION 2022															
បរិយាយ	ច្បាប់ថវិកា ឆ្នាំ ២០២២	ការអនុវត្ត /ច្បាប់	សរុប ការអនុវត្ត	មករា ២២	កុម្ភៈ ២២	មីនា ២២	មេសា ២២	ឧសភា ២២	មិថុនា ២២	កក្កដា ២២	សីហា ២២	កញ្ញា ២២	តុលា ២២	វិច្ឆិកា ២២	ធ្នូ ២២
វិនិយោគដោយហិរញ្ញប្បទានខាងក្រៅ (គម្រោង)	5,813.484	44.43%	2,583.03	248.48	187.59	486.69	357.60	407.86	374.80	262.14	257.87	-	-	-	-
តុល្យភាព ចរន្ត និងភាព/អតិរេក (I.1-II.1)	3,045.639	188.84%	5,751.44	936.10	64.44	125.72	1,920.61	846.77	904.25	380.82	572.74	-	-	-	-
តុល្យភាព សរុប និងភាព/អតិរេក (I-II)	(8,856.107)	...	573.63	277.96	(230.62)	(837.08)	1,250.32	293.37	(283.11)	(33.27)	136.08	-	-	-	-
III. ហិរញ្ញប្បទាន	8,856.107	-6.48%	(573.63)	(277.96)	230.62	837.08	(1,250.32)	(293.37)	283.11	33.27	(136.08)	-	-	-	-
១. ហិរញ្ញប្បទានពីក្រៅប្រទេស	6,823.607	46.95%	3,203.71	188.27	3.83	1,149.98	826.50	383.89	541.13	102.99	7.12	-	-	-	-
ក. ទ្រទ្រង់ថវិកា	2,487.780	63.90%	1,589.76	-	-	892.44	496.93	-	157.75	-	42.65	-	-	-	-
អំណោយ-ទ្រទ្រង់ថវិកា	100.000	0.14%	0.14	-	-	-	-	-	0.14	-	-	-	-	-	-
ទ្រទ្រង់ចំណាយមូលធន	100.000	0.14%	0.14	-	-	-	-	-	0.14	-	-	-	-	-	-
អំណោយពីទ្វេភាគីសំរាប់ចំណាយវិនិយោគ	100.000	0.14%	0.14	-	-	-	-	-	0.14	-	-	-	-	-	-
កម្ចី និងបំណុលពាក់ព័ន្ធ- ការគាំទ្រថវិកា	2,387.780	66.57%	1,589.62	-	-	892.44	496.93	-	157.60	-	42.65	-	-	-	-
កម្ចីបរទេស	2,387.780	66.57%	1,589.62	-	-	892.44	496.93	-	157.60	-	42.65	-	-	-	-
ការខ្ចីក្រៅប្រទេស- ពហុភាគី	1,168.280	136.06%	1,589.62	-	-	892.44	496.93	-	157.60	-	42.65	-	-	-	-
ការខ្ចីក្រៅប្រទេសពីទីផ្សារហិរញ្ញវត្ថុ	1,219.500	0.00%	-	-	-	-	-	-	-	-	-	-	-	-	-
ខ. ជំនួយគម្រោងអភិវឌ្ឍន៍	5,813.484	45.70%	2,657.01	266.30	294.15	454.71	357.49	414.34	394.07	227.57	248.38	-	-	-	-
ខ១. ចំណាយ	5,813.484	44.43%	2,583.03	248.48	187.59	486.69	357.60	407.86	374.80	262.14	257.87	-	-	-	-
អំណោយ	776.206	66.67%	517.47	64.68	64.68	64.68	64.68	64.68	64.68	64.68	64.68	-	-	-	-
អំណោយទ្វេភាគី សម្រាប់ចំណាយវិនិយោគ	776.206	66.67%	517.47	64.68	64.68	64.68	64.68	64.68	64.68	64.68	64.68	-	-	-	-
ការខ្ចីប្រាក់ និងបំណុលប្រហាក់ប្រហែល	5,037.278	41.01%	2,065.56	183.80	122.90	422.01	292.92	343.17	310.12	197.45	193.19	-	-	-	-
ការខ្ចីបរទេស	5,037.278	41.01%	2,065.56	183.80	122.90	422.01	292.92	343.17	310.12	197.45	193.19	-	-	-	-
ការខ្ចីក្រៅប្រទេស- ពហុភាគី	2,014.911	30.01%	604.75	9.38	(23.20)	155.76	107.23	65.68	82.94	100.09	106.86	-	-	-	-
ការខ្ចីក្រៅប្រទេស- ទ្វេភាគី	3,022.367	48.33%	1,460.81	174.41	146.10	266.25	185.68	277.49	227.18	97.37	86.32	-	-	-	-
ខ២. មិនទាន់ចំណាយ	-	...	73.98	17.82	106.56	(31.99)	(0.10)	6.49	19.27	(34.57)	(9.49)	-	-	-	-
គ. រំលោះបំណុលបរទេស	(1,477.657)	...	(1,043.06)	(78.02)	(290.31)	(197.17)	(27.93)	(30.45)	(10.68)	(124.58)	(283.90)	-	-	-	-
២. ហិរញ្ញប្បទានក្នុងស្រុក	700.000	-7.02%	(49.15)	(37.80)	(91.34)	36.43	(0.87)	15.24	(68.63)	10.09	87.73	-	-	-	-
ក. ហិរញ្ញប្បទានធនាគារសុទ្ធ	700.000	-7.02%	(49.15)	(37.80)	(91.34)	36.43	(0.87)	15.24	(68.63)	10.09	87.73	-	-	-	-
បញ្ជើរដ្ឋាភិបាល	700.000	-7.02%	(49.15)	(37.80)	(91.34)	36.43	(0.87)	15.24	(68.63)	10.09	87.73	-	-	-	-
កំហុស-លំអៀង	-	...	0.00	(0.00)	-	0.00	0.00	(0.00)	0.00	(0.00)	0.00	-	-	-	-
អត្រាប្តូរប្រាក់ រៀល/ ដុល្លារ	-	...	-	4,066.00	4,066.00	4,050.00	4,046.00	4,062.00	4,070.00	4,099.00	4,107.00	-	-	-	-
ចំណូលរាជធានីខេត្ត	2,859.652	71.29%	2,038.76	124.30	184.45	890.92	142.30	167.75	190.85	197.82	140.36	-	-	-	-
ក្នុងនោះ÷ ចំណូលពន្ធ	1,584.127	54.67%	866.10	114.18	93.45	125.16	106.56	85.31	119.13	139.97	82.33	-	-	-	-
ចំណូលមិនមែនពន្ធ	247.124	52.38%	129.44	6.78	10.93	3.91	19.87	11.67	25.02	25.34	25.91	-	-	-	-
ការផ្ទេរប្រាក់ពីថ្នាក់ជាតិ	1,028.402	101.44%	1,043.22	3.34	80.07	761.85	15.87	70.78	46.69	32.50	32.11	-	-	-	-
ចំណាយរាជធានីខេត្ត	2,153.383	55.82%	1,202.10	9.31	143.26	126.52	164.10	176.77	195.16	187.14	194.35	-	-	-	-
ក្នុងនោះ÷ ចំណាយបៀវត្ស	692.190	58.38%	404.10	8.80	-	46.66	63.09	78.64	29.23	68.10	51.16	-	-	-	-
ចំណាយមិនមែនបៀវត្ស	1,267.515	57.50%	728.82	0.51	143.26	79.86	101.01	95.59	145.05	106.70	115.25	-	-	-	-

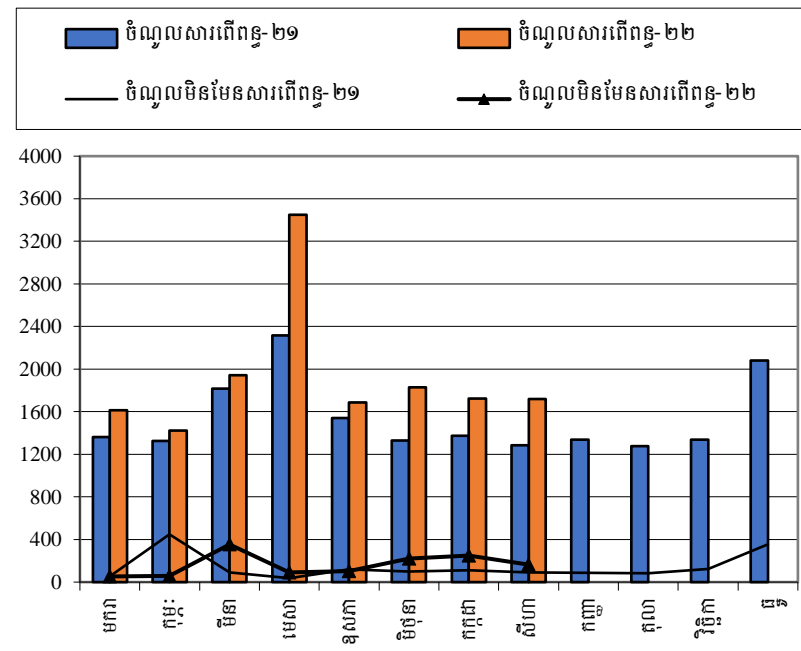
តារាងទី១ ÷ ប្រតិបត្តិការហិរញ្ញវត្ថុរដ្ឋ ឆ្នាំ ២០២២ / TOFE: BUDGET EXECUTION 2022															
បរិយាយ	ច្បាប់ថវិកា ឆ្នាំ ២០២២	ការអនុវត្ត /ច្បាប់	សរុប ការអនុវត្ត	មករា ២២	កុម្ភៈ ២២	មីនា ២២	មេសា ២២	ឧសភា ២២	មិថុនា ២២	កក្កដា ២២	សីហា ២២	កញ្ញា ២២	តុលា ២២	វិច្ឆិកា ២២	ធ្នូ ២២
ចំណាយវិនិយោគ	193.678	35.72%	69.18	-	-	-	-	2.54	20.88	12.34	27.93	-	-	-	-
តុល្យភាព រាជធានីខេត្ត	706.269	118.46%	836.66	114.99	41.20	764.40	(21.80)	(9.01)	(4.32)	10.67	(53.99)	-	-	-	-
វិភាគទានពី កាស៊ីណូ និង ឆ្នោត	150.920	14.64%	22.09	1.21	0.36	3.10	3.55	3.19	3.16	4.11	3.41	-	-	-	-

ត្រួតពិនិត្យ / CHARTS

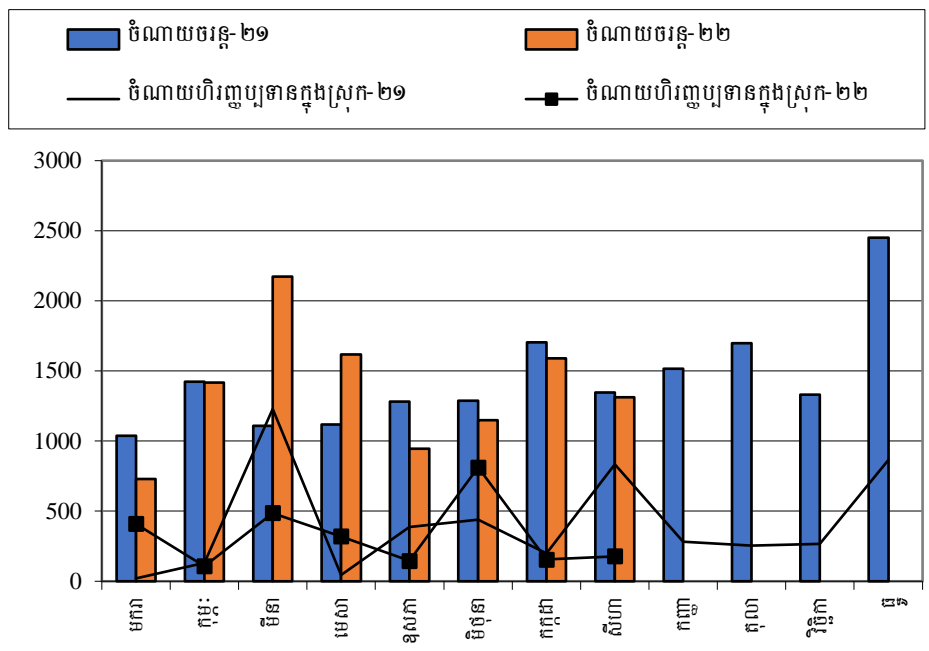
ចំណូលក្នុងក្រុមគ្រួសារ និង ពន្ធលើពាណិជ្ជកម្ម ឆ្នាំ ២០២១-២០២២



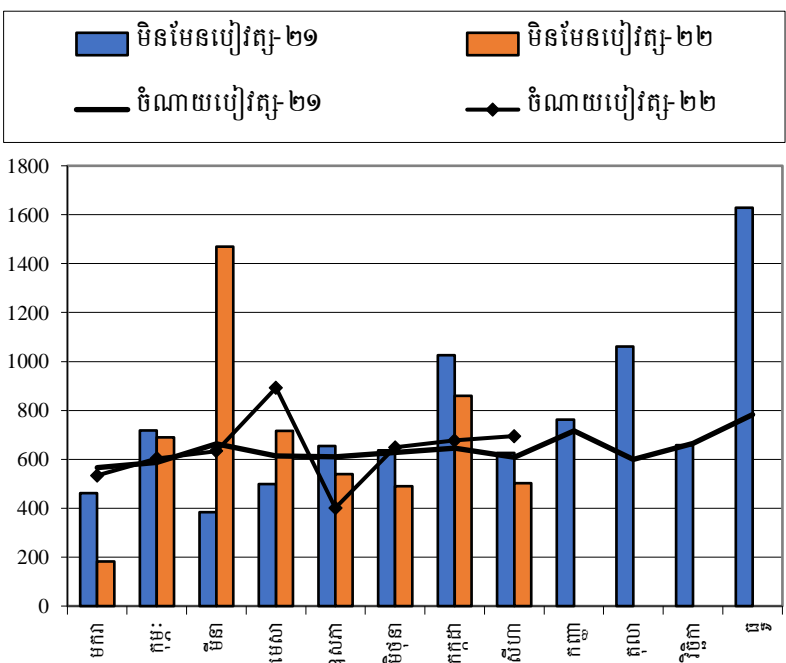
ចំណូលសារពើពន្ធ និង មិនមែនសារពើពន្ធ ឆ្នាំ ២០២១-២០២២



ចំណាយចរន្ត និង វិនិយោគ ឆ្នាំ ២០២១-២០២២

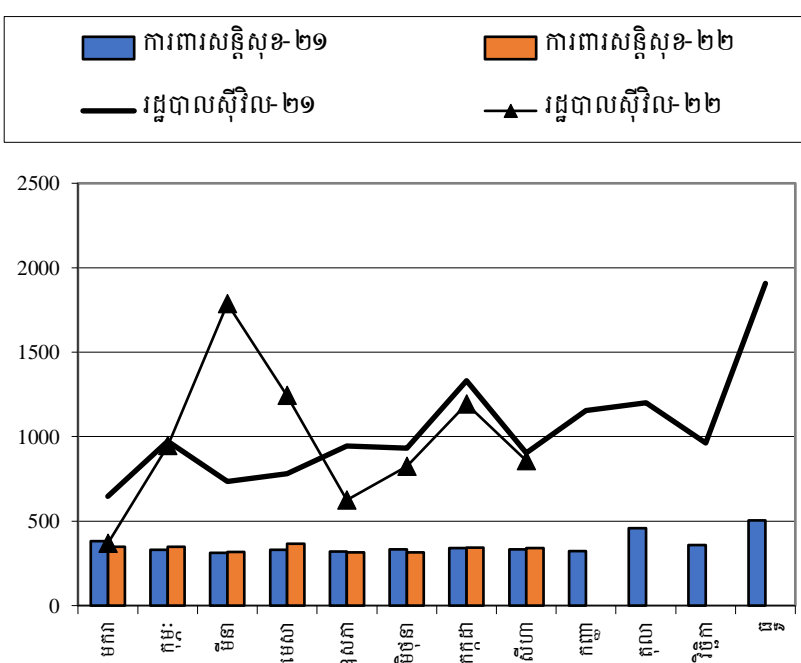


ចំណាយប្រើប្រាស់ និង មិនមែនប្រើប្រាស់ ឆ្នាំ ២០២១-២០២២

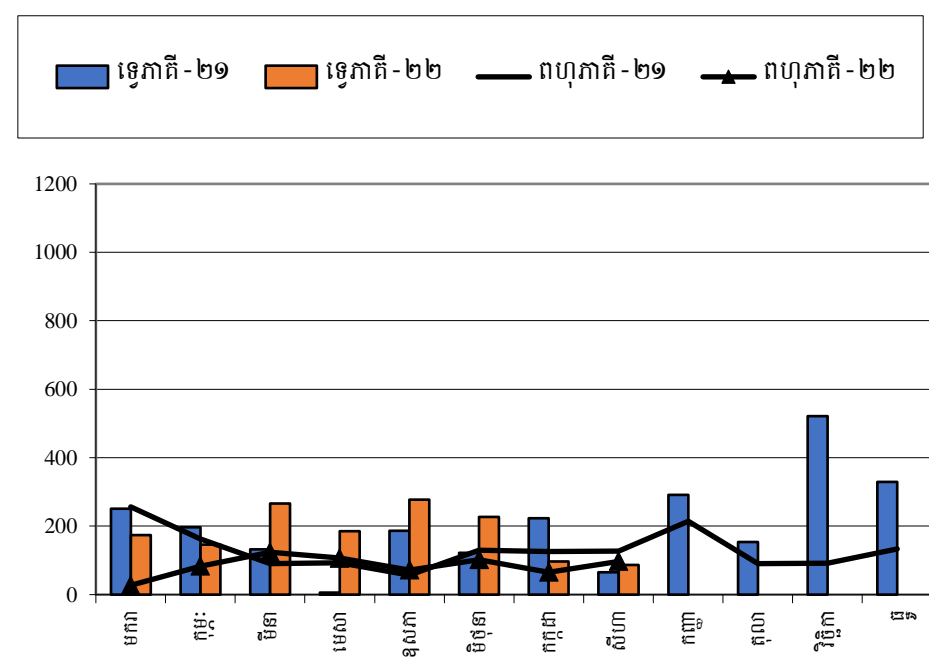


Source: MEF

ចំណាយការពារសន្តិសុខ និង រដ្ឋបាលស៊ីវិល ឆ្នាំ ២០២១-២០២២



ការដឹកសាច់ប្រាក់កម្ចីទ្រព្យសកម្ម និងពហុភាគី ឆ្នាំ ២០២១-២០២២



តារាងទី៥ ÷ ចំណាយតាមក្រសួង-ស្ថាប័ន ឆ្នាំ ២០២២/ TABLE : EXPENDITURE BY MINISTRY AND INSTITUTION 2022															
បរិយាយ	ច្បាប់ថវិកា ឆ្នាំ ២០២២	ការអនុវត្ត /ច្បាប់		មករា ២២	កុម្ភៈ ២២	មីនា ២២	មេសា ២២	ឧសភា ២២	មិថុនា ២២	កក្កដា ២២	សីហា ២២	កញ្ញា ២២	តុលា ២២	វិច្ឆិកា ២២	ធ្នូ ២២
សរុបចំណាយចរន្ត	19,111,704	57.23%	10,938,407	730,697	1,417,689	2,171,842	1,618,739	946,523	1,147,600	1,591,484	1,313,834	-	-	-	-
I. វិស័យរដ្ឋបាលទូទៅ	1,916,131	64.04%	1,227,100	68,772	166,110	153,719	224,427	100,204	182,327	170,933	160,607	-	-	-	-
០១. ព្រះបរមរាជវាំង	77,887	61.65%	48,016	6,032	4,733	8,869	4,273	5,961	5,913	5,671	6,565	-	-	-	-
០២. រដ្ឋសភា	147,552	68.19%	100,612	-	36,162	7,708	32,647	416	7,998	7,970	7,712	-	-	-	-
០៣. ព្រឹទ្ធសភា	69,866	74.68%	52,178	19,288	-	-	14,389	112	3,503	14,886	-	-	-	-	-
០៤ .ក្រុមប្រឹក្សាធម្មនុញ្ញ	12,485	78.19%	9,762	2,851	-	723	2,551	620	-	2,802	214	-	-	-	-
០៥.១.ទីស្តីការគណៈរដ្ឋមន្ត្រី	363,842	65.89%	239,747	10,466	26,312	41,258	32,586	23,918	31,539	18,129	55,539	-	-	-	-
០៥.៤. ក្រុមប្រឹក្សាអភិវឌ្ឍន៍កម្ពុជា	11,365	47.62%	5,412	147	35	810	685	667	1,064	1,186	816	-	-	-	-
០៨. ក្រសួងទំនាក់ទំនងរដ្ឋសភា-ព្រឹទ្ធសភា និងអធិការកិច្ច	38,027	59.29%	22,546	1,622	1,828	2,814	4,280	2,480	3,488	2,855	3,178	-	-	-	-
០៩. ក្រសួងការបរទេស និងសហប្រតិបត្តិការអន្តរជាតិ	158,079	55.42%	87,615	1,972	22,302	15,965	15,262	3,166	5,132	12,297	11,517	-	-	-	-
១០. ក្រសួងសេដ្ឋកិច្ច និង ហិរញ្ញវត្ថុ	452,594	73.29%	331,702	13,205	58,716	51,219	31,820	25,856	42,520	69,886	38,479	-	-	-	-
១៤. ក្រសួងផែនការ	93,823	51.53%	48,350	3,478	4,444	5,084	9,953	5,979	7,359	5,493	6,560	-	-	-	-
២៨. ក្រសួងរៀបចំដែនដីនគរូបនីយកម្ម និងសំណង់	106,757	37.10%	39,607	2,783	3,708	4,321	7,222	2,289	5,605	5,674	8,005	-	-	-	-
៣០. គណៈកម្មការជាតិរៀបចំការបោះឆ្នោត	276,042	64.08%	176,881	2,238	2,741	8,503	53,674	22,493	58,983	16,057	12,193	-	-	-	-
៣១. អាជ្ញាធរសវនកម្មជាតិ	12,310	57.93%	7,132	685	685	801	1,420	843	1,090	325	1,282	-	-	-	-
៣៣. ស្ថាប័នប្រឆាំងអំពើពុករលួយ	41,872	63.47%	26,575	2,264	2,264	2,509	7,522	2,414	2,655	4,197	2,749	-	-	-	-
៣៤. ក្រសួងមុខងារសាធារណៈ	53,630	57.74%	30,964	1,739	2,180	3,133	6,143	2,989	5,478	3,505	5,797	-	-	-	-
II. វិស័យការពារជាតិ សន្តិសុខនិងសណ្តាប់ធ្នាប់សាធារណៈ	4,675,287	59.15%	2,765,261	353,784	355,929	324,070	378,815	322,638	325,941	352,613	351,472	-	-	-	-
០៦. ១. ក្រសួងការពារជាតិ	2,529,616	60.60%	1,533,038	176,635	200,992	181,403	212,448	178,858	187,576	205,403	189,723	-	-	-	-
០៧.១ ក្រសួងមហាផ្ទៃ (ផ្នែកសន្តិសុខសាធារណៈ)	1,684,474	57.50%	968,629	154,651	125,088	106,274	107,662	113,276	122,684	112,983	126,011	-	-	-	-
០៧.២ ក្រសួងមហាផ្ទៃ (ផ្នែករដ្ឋបាលទូទៅ)	294,673	65.32%	192,486	17,559	22,255	29,018	46,080	23,606	4,930	24,981	24,058	-	-	-	-
២៦. ក្រសួងយុត្តិធម៌	166,524	42.70%	71,108	4,940	7,593	7,375	12,625	6,899	10,751	9,246	11,679	-	-	-	-
III. វិស័យសេដ្ឋកិច្ច	6,451,813	57.97%	3,740,059	264,278	323,680	651,671	595,684	414,642	518,042	475,375	496,688	-	-	-	-
១១. ក្រសួងព័ត៌មាន	76,054	62.57%	47,588	3,138	3,272	7,929	11,979	2,463	6,935	6,199	5,673	-	-	-	-
១២. ក្រសួងសុខាភិបាល	1,341,377	47.25%	633,786	7,330	15,193	139,702	57,326	273,175	53,278	29,896	57,885	-	-	-	-
១៦. ក្រសួងអប់រំ យុវជន និងកីឡា	3,040,826	59.91%	1,821,653	133,415	176,140	224,325	357,326	115,723	267,456	262,380	284,888	-	-	-	-
១៨. ក្រសួងវប្បធម៌ និងវិចិត្រសិល្បៈ	158,060	68.10%	107,633	3,704	4,151	22,466	10,089	3,203	34,442	20,188	9,391	-	-	-	-
១៩. ក្រសួងបរិស្ថាន	80,849	55.96%	45,246	2,844	4,811	5,533	9,941	4,514	5,046	3,760	8,798	-	-	-	-
២១. ក្រសួងសង្គមកិច្ច អតីតយុទ្ធជន និងយុវនីតិសម្បទា	1,412,862	64.98%	918,019	103,835	107,185	230,870	120,138	6,576	126,377	114,306	108,732	-	-	-	-



តារាងទី៥ ÷ ចំណាយតាមក្រសួង-ស្ថាប័ន ឆ្នាំ ២០២២/ TABLE : EXPENDITURE BY MINISTRY AND INSTITUTION 2022															
បរិយាយ	ច្បាប់ថវិកា ឆ្នាំ ២០២២	ការអនុវត្ត /ច្បាប់		មករា ២២	កុម្ភៈ ២២	មីនា ២២	មេសា ២២	ឧសភា ២២	មិថុនា ២២	កក្កដា ២២	សីហា ២២	កញ្ញា ២២	តុលា ២២	វិច្ឆិកា ២២	ធ្នូ ២២
២៣. ក្រសួងធម្មការ និងកិច្ចការសាសនា	64,818	57.18%	37,060	1,884	2,807	3,227	6,209	1,912	7,392	6,797	6,831	-	-	-	-
២៤. ក្រសួងកិច្ចការនារី	43,074	62.55%	26,944	1,590	1,510	3,919	4,976	2,662	3,990	5,186	3,111	-	-	-	-
៣២. ក្រសួងការងារ និងបណ្តុះបណ្តាលវិជ្ជាជីវៈ	233,893	43.67%	102,130	6,539	8,610	13,701	17,701	4,415	13,126	26,661	11,378	-	-	-	-
IV. វិស័យសេដ្ឋកិច្ច	1,457,206	49.41%	719,944	26,664	56,029	77,159	94,230	74,305	98,018	111,178	182,361	-	-	-	-
០៥.៣ រដ្ឋលេខាធិការដ្ឋានអាកាសចរស៊ីវិល	42,020	36.98%	15,539	1,342	1,337	1,383	3,016	2,402	2,220	2,441	1,399	-	-	-	-
១៣. ក្រសួងរ៉ែ និងថាមពល	58,042	38.98%	22,622	1,331	1,658	2,577	3,799	2,086	3,426	3,736	4,008	-	-	-	-
១៥. ក្រសួងពាណិជ្ជកម្ម	117,685	49.13%	57,818	2,902	3,474	5,896	8,611	2,621	10,369	10,033	13,913	-	-	-	-
១៧. ក្រសួងកសិកម្មរុក្ខាប្រមាញ់ និងនេសាទ	249,327	59.33%	147,935	6,829	11,235	21,574	29,796	10,733	24,478	21,443	21,847	-	-	-	-
២០. ក្រសួងអភិវឌ្ឍន៍ជនបទ	178,895	26.26%	46,986	2,009	3,149	4,338	6,032	2,885	7,013	9,771	11,786	-	-	-	-
២២. ក្រសួងប្រៃសណីយ៍ និងទូរគមនាគមន៍	116,331	66.17%	76,977	1,851	18,694	2,997	4,951	18,627	15,903	10,298	3,656	-	-	-	-
២៥. ក្រសួងសាធារណការ និងដឹកជញ្ជូន	405,228	47.04%	190,615	5,044	9,049	19,802	16,901	19,489	13,844	30,003	76,483	-	-	-	-
២៧. ក្រសួងទេសចរណ៍	74,578	68.84%	51,339	1,672	2,326	7,426	5,867	9,114	5,744	10,896	8,294	-	-	-	-
២៩. ក្រសួងធនធានទឹក និងឧតុនិយម	158,317	50.52%	79,980	2,027	2,927	7,990	8,378	4,159	10,427	7,623	36,449	-	-	-	-
៣៥. ក្រសួងឧស្សាហកម្ម និងសិប្បកម្ម	56,783	53.07%	30,132	1,656	2,180	3,176	6,880	2,187	4,593	4,933	4,526	-	-	-	-
V. ផ្សេងៗ (ចំណាយមិនទាន់បែងចែកមានមុខសញ្ញា)	4,611,267	53.91%	2,486,044	17,198	515,941	965,225	325,583	34,733	23,272	481,386	122,705	-	-	-	-
៩៩. ចំណាយមិនទាន់បែងចែកមានមុខសញ្ញា	4,611,267	53.91%	2,486,044	17,198	515,941	965,225	325,583	34,733	23,272	481,386	122,705	-	-	-	-

**កំណត់សម្គាល់ ៖ ការរៀបចំរបាយការណ៍**



ការអនុវត្តវិការដ្ឋ (TOFE) ខែសីហា ឆ្នាំ២០២២ ត្រូវបានរៀបចំដោយផ្អែកលើទិន្នន័យបណ្តោះអាសន្នដែលទទួលបាន តាមកាលបរិច្ឆេទដូចខាងក្រោម៖

១. ទិន្នន័យចំណូលរដ្ឋបាលថ្នាក់ជាតិ (ក្រសួង ស្ថាប័ន អង្គភាព និងមន្ទីរជំនាញក្រោមឱវាទ) ទទួលបានពី អគ្គនាយកដ្ឋាន រតនាគារជាតិ និងប្រព័ន្ធ FMIS នៅថ្ងៃទី១៥ ខែកញ្ញា ឆ្នាំ២០២២,
២. ទិន្នន័យចំណូលរដ្ឋបាលថ្នាក់ក្រោមជាតិ (រដ្ឋបាលរាជធានី-ខេត្ត) ទទួលបានពីអគ្គនាយកដ្ឋានរតនាគារជាតិ និង ប្រព័ន្ធ FMIS នៅថ្ងៃទី១៥ ខែកញ្ញា ឆ្នាំ២០២២,
៣. ទិន្នន័យចំណាយរដ្ឋបាលថ្នាក់ជាតិ (ក្រសួង ស្ថាប័ន អង្គភាព និងមន្ទីរជំនាញក្រោមឱវាទ) ទទួលបានពី អគ្គនាយកដ្ឋាន រតនាគារជាតិ និងប្រព័ន្ធ FMIS នៅថ្ងៃទី២៧ ខែកញ្ញា ឆ្នាំ២០២២,
៤. ទិន្នន័យចំណាយរដ្ឋបាលថ្នាក់ក្រោមជាតិ (រដ្ឋបាលរាជធានី-ខេត្ត) ទទួលបានពីអគ្គនាយកដ្ឋានរតនាគារជាតិ និង ប្រព័ន្ធ FMIS នៅថ្ងៃទី២២ ខែកញ្ញា ឆ្នាំ២០២២,
៥. ទិន្នន័យតារាងតុល្យភាពរដ្ឋបាលថ្នាក់ជាតិ (ក្រសួង ស្ថាប័ន អង្គភាព និងមន្ទីរជំនាញក្រោមឱវាទ) ទទួលបានពី អគ្គនាយកដ្ឋានរតនាគារជាតិ និងប្រព័ន្ធ FMIS នៅថ្ងៃទី២០ ខែកញ្ញា ឆ្នាំ២០២២,
៦. ទិន្នន័យតារាងតុល្យភាពរដ្ឋបាលថ្នាក់ក្រោមជាតិ (រដ្ឋបាលរាជធានី-ខេត្ត) ទទួលបានពីអគ្គនាយកដ្ឋានរតនាគារជាតិ និង ប្រព័ន្ធ FMIS នៅថ្ងៃទី២២ ខែកញ្ញា ឆ្នាំ២០២២,
៧. ទិន្នន័យកម្ចី និងអំណោយ ទទួលបានពីអគ្គនាយកដ្ឋានសហប្រតិបត្តិការអន្តរជាតិ និងគ្រប់គ្រងបំណុល នៅថ្ងៃទី១៣ ខែកញ្ញា ឆ្នាំ២០២២,
៨. ទិន្នន័យពហុភាគី ទ្វេភាគី ទទួលបានពីប្រព័ន្ធ DMFAS នៃអគ្គនាយកដ្ឋានសហប្រតិបត្តិការអន្តរជាតិ និង គ្រប់គ្រង បំណុល នៅថ្ងៃទី២២ ខែកញ្ញា ឆ្នាំ២០២២, និង
៩. ទិន្នន័យគណនីរដ្ឋាភិបាល (Credit Bank) ទទួលបានពីធនាគារជាតិនៃកម្ពុជា នៅថ្ងៃទី១៤ ខែកញ្ញា ឆ្នាំ២០២២។

ទិន្នន័យការអនុវត្តវិការដ្ឋ (TOFE) នឹងត្រូវបានធ្វើបច្ចុប្បន្នភាពនៅពេលចេញផ្សាយខែបន្ទាប់ ។

