



ព្រះរាជាណាចក្រកម្ពុជា
ជាតិ សាសនា ព្រះមហាក្សត្រ

ក្រសួងសេដ្ឋកិច្ច និង ហិរញ្ញវត្ថុ

លេខ..... សហវ/សវស

ការអនុវត្តថវិការដ្ឋ

State Budget execution

ប្រចាំខែកក្កដា ឆ្នាំ២០២២

ល.រ	មាតិកា	ទំព័រ
១	សេចក្តីសង្ខេបស្តីពីការអនុវត្តថវិការដ្ឋ	១
២	តារាងទី១ ÷ ប្រតិបត្តិការហិរញ្ញវត្ថុរដ្ឋ	២
៣	តារាងទី៥ ÷ ចំណាយតាមក្រសួង-ស្ថាប័ន	៧
៤	កំណត់សម្គាល់ ÷ ការរៀបចំរបាយការណ៍	៩

១.សេចក្តីសង្ខេប

ក្នុងបរិបទបន្តប្រយុទ្ធប្រឆាំងនឹងវិបត្តិជីវិតកូវីដ-១៩ ស្របជាមួយនឹងការសម្រេចបាននូវអត្រាខ្ពស់នៃការចាក់វ៉ាក់សាំង និងការបើកប្រទេសឡើងវិញ បានអនុញ្ញាតឱ្យសកម្មភាពសេដ្ឋកិច្ចក្នុងស្រុករបស់កម្ពុជា ចាប់ផ្តើមត្រលប់មករកប្រក្រតីភាពវិញជាបណ្តើរៗ។ ទន្ទឹមនេះ រាជរដ្ឋាភិបាល បានបន្តអនុវត្តវិធានការអន្តរាគមន៍សង្គមនិងសេដ្ឋកិច្ច ដូចជាការអនុវត្តកម្មវិធីជំនួយសង្គមជាសាច់ប្រាក់ជួយដល់គ្រួសារក្រីក្រនិងជនងាយរងគ្រោះ, កម្មវិធីសាច់ប្រាក់ពលកម្ម, និងការធ្វើវិចារណកម្មចំណាយនិងពង្រឹងប្រសិទ្ធភាពចំណាយថវិកាជាតិ សំដៅស្តារនិងជំរុញកំណើនសេដ្ឋកិច្ច។ ជាលទ្ធផល ការអនុវត្តថវិការដ្ឋ ក្នុងរយៈពេល ៧ ខែដើមឆ្នាំ២០២២ សម្រេចបានដូចខាងក្រោម៖

ការអនុវត្តចំណូលក្នុងប្រទេសសរុបថ្នាក់ជាតិ សម្រេចបាន ១៤ ៨១៥ ប៊ីលានរៀល ស្មើនឹង ៦៦,៦០% នៃច្បាប់ហិរញ្ញវត្ថុ ឆ្នាំ២០២២ កើនឡើង ២២,៨៤% ធៀបនឹងរយៈពេលដូចគ្នាឆ្នាំ២០២១។ ក្នុងនោះចំណូលសារពើពន្ធ សម្រេចបាន ៦៧,៥៩% និងចំណូលមិនមែនសារពើពន្ធ សម្រេចបាន ៥៨,០៥% នៃច្បាប់ហិរញ្ញវត្ថុ ឆ្នាំ២០២២។ ផ្អែកលើនិន្នាការនៃការអនុវត្តចំណូលក្នុងរយៈពេលប៉ុន្មានឆ្នាំកន្លងមកនេះ គួបផ្សំនឹងការងើបឡើងវិញនៃសកម្មភាពសង្គម-សេដ្ឋកិច្ចកម្ពុជា, ការប្រមូលចំណូលស្ថិតក្នុងគន្លង (on-track) ឈានទៅរកការសម្រេចបានតាមផែនការគ្រោងទុកក្នុងច្បាប់ហិរញ្ញវត្ថុឆ្នាំ២០២២។

ការអនុវត្តចំណាយសរុបថ្នាក់ជាតិ សម្រេចបាន ១៥ ៩៣៦ ប៊ីលានរៀល ស្មើនឹង ៥១,២៤% នៃច្បាប់ហិរញ្ញវត្ថុ ឆ្នាំ២០២២ កើនឡើង ១៦,៥៧% ដែលក្នុងនោះ ចំណាយចរន្ត សម្រេចបាន ៩ ៦២៥ ប៊ីលានរៀល កើនឡើង ៧,៤៥%, រីឯចំណាយមូលធន សម្រេចបាន ៦ ៣១១ ប៊ីលានរៀល កើនឡើង ៣៣,៨៩% បើធៀបនឹងរយៈពេលអនុវត្តដូចគ្នា ឆ្នាំ២០២១។ ជាមួយ ការអនុវត្តចំណាយ គឺនៅបន្តរក្សានូវគោលការណ៍វិធានបន្តនឹងចំណាយមិនចាំបាច់នានា និងវិភាគថវិកាសម្រាប់អនុវត្តឱ្យមុខសញ្ញាប្រកបដោយបុរេសកម្ម បន្តដោះស្រាយផលប៉ះពាល់នៃវិបត្តិជីវិតកូវីដ-១៩ ឱ្យបានទាន់ពេលវេលា។

រាជរដ្ឋាភិបាល រក្សាភាពប្រយ័ត្នប្រយែងខ្ពស់ក្នុងការគ្រប់គ្រងនិងប្រើប្រាស់ហិរញ្ញប្បទានសរុបថ្នាក់ជាតិ ប្រកបដោយប្រសិទ្ធភាពបំផុតនិងផ្តល់លទ្ធភាពគ្រប់គ្រាន់ ឆ្លើយតបទៅនឹងតម្រូវការនៃការអនុវត្តថវិការដ្ឋបានទាន់ពេលវេលា។ ជាក់ស្តែង ការអនុវត្តហិរញ្ញប្បទានពីបរទេសសរុបថ្នាក់ជាតិ សម្រេចបាន ៤ ៧៤៤ ប៊ីលានរៀល ស្មើនឹង ៦៩,៥២% នៃច្បាប់ហិរញ្ញវត្ថុ ឆ្នាំ២០២២ ស្របពេលប្រាក់បញ្ញើរដ្ឋាភិបាល សរុបមាន ១៣៧ ប៊ីលានរៀល។



តារាងទី១ ÷ ប្រតិបត្តិការហិរញ្ញវត្ថុឆ្នាំ ២០២២ / TOFE: BUDGET EXECUTION 2022															
បរិយាយ	ច្បាប់ថវិកា ឆ្នាំ ២០២២	ការអនុវត្ត /ច្បាប់	សរុប ការអនុវត្ត	មករា ២២	កុម្ភៈ ២២	មីនា ២២	មេសា ២២	ឧសភា ២២	មិថុនា ២២	កក្កដា ២២	សីហា ២២	កញ្ញា ២២	តុលា ២២	វិច្ឆិកា ២២	ធ្នូ ២២
I. ចំណូលក្នុងប្រទេស	22,243.102	66.60%	14,814.57	1,666.79	1,482.13	2,307.99	3,546.65	1,791.22	2,049.34	1,970.45	-	-	-	-	-
១. ចំណូលមេន្ត	22,157.343	66.76%	14,791.93	1,666.79	1,482.13	2,297.55	3,539.35	1,790.06	2,049.34	1,966.70	-	-	-	-	-
ក. ចំណូលពន្ធ	20,227.005	67.59%	13,671.36	1,613.96	1,423.75	1,944.25	3,447.47	1,688.53	1,830.68	1,722.72	-	-	-	-	-
ចំណូលពន្ធក្នុងស្រុក	17,815.300	68.75%	12,248.29	1,454.86	1,273.52	1,705.57	3,273.15	1,457.95	1,578.93	1,504.32	-	-	-	-	-
ពន្ធផ្ទាល់ (ពន្ធលើផលទុន ប្រាក់ចំណេញ)	5,481.000	93.89%	5,146.05	535.06	391.27	658.82	2,291.96	399.99	428.93	440.02	-	-	-	-	-
ពន្ធប្រយោល	12,334.300	57.58%	7,102.24	919.80	882.25	1,046.75	981.18	1,057.96	1,150.00	1,064.31	-	-	-	-	-
ក្នុងនោះ÷ អាករពិសេសលើទំនិញមួយចំនួន	1,000.000	59.97%	599.66	99.40	95.32	78.88	90.38	95.58	73.50	66.61	-	-	-	-	-
អាករពិសេសលើទំនិញមួយចំនួនរបបទំនិញ (សហគ្រាសប្រេងឥន្ធនៈ)	4,050.300	57.02%	2,309.61	263.84	256.66	358.43	310.62	347.98	408.09	363.99	-	-	-	-	-
អាករពិសេសលើសេវាមួយចំនួន	75.000	60.10%	45.07	5.99	8.87	5.66	6.68	6.30	5.77	5.82	-	-	-	-	-
ចំណូលសារពើពន្ធផ្សេងៗទៀត	160.000	54.47%	87.16	9.98	10.10	10.53	15.44	13.59	12.00	15.52	-	-	-	-	-
ពន្ធ និងអាករលើការទំនិញ	2,371.245	59.26%	1,391.88	155.05	145.57	233.90	170.95	226.61	247.30	212.50	-	-	-	-	-
ក្នុងនោះ÷ ពន្ធគយពីការទំនិញផ្សេងៗ (លើកលែងតែប្រេងឥន្ធនៈ)	1,687.600	59.26%	1,000.04	118.26	111.75	137.59	132.90	163.41	168.17	167.95	-	-	-	-	-
ពន្ធគយលើផលិតផលគេលសិលា	265.300	59.30%	157.33	14.55	13.00	33.67	14.97	29.94	33.97	17.24	-	-	-	-	-
អាករបន្ថែមលើផលិតផលគេលសិលាសម្រាប់ថែទាំផ្លូវថ្នល់	370.000	54.42%	201.37	17.78	16.70	58.42	19.40	26.66	40.36	22.06	-	-	-	-	-
ផ្សេងៗ	48.345	68.56%	33.15	4.46	4.12	4.22	3.69	6.60	4.80	5.25	-	-	-	-	-
ពន្ធ និងអាករលើការទំនិញ	40.460	77.08%	31.19	4.06	4.66	4.78	3.37	3.97	4.46	5.90	-	-	-	-	-
ក្នុងនោះ÷ អាករលើការទំនិញលើ	10.400	47.51%	4.94	1.30	1.40	0.59	0.49	0.35	0.24	0.58	-	-	-	-	-
អាករលើការទំនិញកៅស៊ូ	17.100	67.09%	11.47	1.79	2.17	2.39	1.52	0.93	1.53	1.14	-	-	-	-	-
អាករលើការទំនិញផ្សេងៗ	12.800	113.28%	14.50	0.95	1.07	1.78	1.35	2.67	2.63	4.05	-	-	-	-	-
ខ ចំណូលមិនមែនពន្ធ	1,930.338	58.05%	1,120.57	52.83	58.38	353.30	91.88	101.54	218.66	243.98	-	-	-	-	-
ផលទុននៃទ្រព្យសម្បត្តិរដ្ឋ	173.953	212.05%	368.87	15.52	6.44	286.06	17.18	7.45	14.65	21.58	-	-	-	-	-
ផលនៃសម្បទាន	166.423	45.60%	75.89	15.52	6.44	6.83	17.18	7.45	6.20	16.27	-	-	-	-	-
ផលទុនពីសហគ្រាសសាធារណៈ	7.530	3890.90%	292.98	-	-	279.22	-	-	8.45	5.31	-	-	-	-	-
ផលទុនពីការលក់ ជួលទ្រព្យសម្បត្តិ និងសេវាកម្ម	1,424.996	42.66%	607.92	36.16	37.10	52.98	63.24	72.09	184.58	161.77	-	-	-	-	-
ផលទុនតាមវិស័យ	550.429	53.10%	292.29	0.71	6.18	11.46	18.55	24.13	135.10	96.16	-	-	-	-	-
ការលក់ទ្រព្យសម្បត្តិនៃរដ្ឋបាលសាធារណៈ	94.819	44.16%	41.88	6.50	10.34	7.81	6.87	3.12	3.02	4.22	-	-	-	-	-
ផលពីការគ្រប់គ្រងរដ្ឋបាល	508.684	42.62%	216.78	18.43	16.63	26.86	28.07	37.13	40.04	49.61	-	-	-	-	-
ការផ្តល់សេវាកម្ម	37.902	19.00%	7.20	0.65	1.25	0.76	0.86	0.93	1.06	1.70	-	-	-	-	-
កម្រៃប្រតិបត្តិការផ្សេងៗទៀត	201.077	14.60%	29.36	2.47	1.64	4.59	5.61	5.15	4.55	5.35	-	-	-	-	-
ការជួលទ្រព្យសម្បត្តិរដ្ឋ	32.085	63.62%	20.41	7.41	1.08	1.50	3.27	1.63	0.80	4.73	-	-	-	-	-
ចំណូលមិនមែនពន្ធផ្សេងៗ	331.389	43.39%	143.78	1.15	14.83	14.26	11.47	22.00	19.44	60.63	-	-	-	-	-
ក្នុងនោះ÷ ផលផ្សេងៗទៀត	-	...	4.11	0.27	-	-	-	0.01	-	3.83	-	-	-	-	-
២. ចំណូលមូលធន	85.759	26.40%	22.64	-	-	10.44	7.30	1.16	-	3.74	-	-	-	-	-
អចលកម្មហិរញ្ញវត្ថុផ្សេងៗ	85.759	26.40%	22.64	-	-	10.44	7.30	1.16	-	3.74	-	-	-	-	-

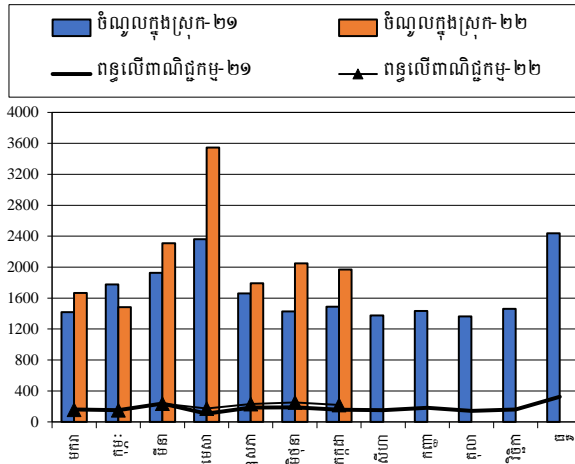
តារាងទី១ ÷ ប្រតិបត្តិការហិរញ្ញវត្ថុឆ្នាំ ២០២២ / TOFE: BUDGET EXECUTION 2022															
បរិយាយ	ច្បាប់ថវិកា ឆ្នាំ ២០២២	ការអនុវត្ត /ច្បាប់	សរុប ការអនុវត្ត	មករា ២២	កុម្ភៈ ២២	មីនា ២២	មេសា ២២	ឧសភា ២២	មិថុនា ២២	កក្កដា ២២	សីហា ២២	កញ្ញា ២២	តុលា ២២	វិច្ឆិកា ២២	ធ្នូ ២២
II. ចំណាយសរុប	31,099.209	51.24%	15,935.66	1,388.83	1,712.75	4,534.78	2,296.34	1,658.68	2,334.97	2,009.31	-	-	-	-	-
១. ចំណាយចរន្ត	19,111.704	50.36%	9,624.57	730.70	1,417.69	2,171.84	1,618.74	946.52	1,147.60	1,591.48	-	-	-	-	-
ក. ចំណាយប្រើប្រាស់	8,020.640	54.77%	4,392.92	534.54	603.90	633.87	892.61	401.22	649.24	677.53	-	-	-	-	-
បន្ទុកបុគ្គលិក (រដ្ឋបាល ស៊ីវិល)	4,491.121	53.62%	2,408.21	256.31	323.21	348.07	602.10	118.35	369.16	391.01	-	-	-	-	-
ក្នុងនោះ ÷ ប្រាក់បំណាច់អង្គទូត	5.148	44.37%	2.28	-	0.98	1.27	-	-	0.04	-	-	-	-	-	-
បន្ទុកបុគ្គលិក (ផ្នែកសន្តិសុខ និងការពារជាតិ)	3,529.519	56.23%	1,984.71	278.23	280.69	285.79	290.51	282.87	280.09	286.53	-	-	-	-	-
ខ. ចំណាយមិនមែនប្រើប្រាស់	11,091.064	47.17%	5,231.66	196.16	813.79	1,537.98	726.13	545.30	498.36	913.95	-	-	-	-	-
ការទិញ	1,434.022	39.62%	568.21	55.70	59.54	35.51	103.25	150.06	76.24	87.91	-	-	-	-	-
សម្ភារៈផ្គត់ផ្គង់ថែទាំ	251.273	15.17%	38.11	0.67	3.96	4.49	7.69	5.22	7.07	9.00	-	-	-	-	-
សម្ភារៈផ្គត់ផ្គង់ផ្នែករដ្ឋបាល	239.052	42.78%	102.27	0.42	0.89	8.98	26.43	19.13	32.09	14.32	-	-	-	-	-
ស្បៀងអាហារ និងផលិតផលកសិកម្ម	175.211	65.12%	114.10	-	30.35	9.91	33.19	5.56	5.09	30.01	-	-	-	-	-
ស្បៀងអាហារ និងផលិតផលកសិកម្ម	147.506	4.45%	6.57	0.27	0.70	1.02	1.06	0.96	2.23	0.33	-	-	-	-	-
សម្ភារៈតូចតាច សង្ហារឹម និងសម្ភារៈហិរញ្ញវត្ថុ	320.525	51.35%	164.59	53.60	20.73	4.95	25.52	24.27	17.85	17.68	-	-	-	-	-
ថាមពល និងទឹក	149.009	36.10%	53.79	0.75	2.84	6.01	9.17	12.46	10.87	11.70	-	-	-	-	-
សម្ភារៈហិរញ្ញវត្ថុថែទាំសុខភាព	148.322	59.86%	88.79	-	0.08	0.15	0.20	82.46	1.04	4.86	-	-	-	-	-
សម្ភារៈផ្គត់ផ្គង់ផ្សេងៗ	3.125	0.00%	-	-	-	-	-	-	-	-	-	-	-	-	-
សេវាកម្ម	1,649.604	32.13%	530.07	6.33	47.22	42.60	76.94	105.58	138.30	113.10	-	-	-	-	-
ក្នុងនោះ ÷ ថ្លៃឈ្នួល និងបន្ទុក (អសង្ហារឹម) ក្នុង និងក្រៅប្រទេស	31.751	49.63%	15.76	0.16	11.09	2.82	0.51	0.03	0.35	0.79	-	-	-	-	-
ការថែទាំ និងជួសជុល	897.076	22.33%	200.28	0.80	6.58	21.54	21.45	37.37	52.45	60.09	-	-	-	-	-
បន្ទុកហិរញ្ញវត្ថុ	645.975	44.02%	284.36	13.87	123.50	68.18	9.82	6.14	8.37	54.48	-	-	-	-	-
ការប្រាក់នៃបំណុលក្រៅប្រទេស	645.975	35.36%	228.41	13.38	123.50	39.43	9.66	6.14	8.37	27.93	-	-	-	-	-
អត្ថប្រយោជន៍សង្គម	2,751.835	48.15%	1,325.03	114.38	126.29	382.83	178.01	198.11	173.81	151.61	-	-	-	-	-
ក្នុងនោះ ÷ អត្ថប្រយោជន៍សន្តិសុខសង្គម	1,260.508	56.91%	717.38	100.51	99.24	212.15	100.47	0.17	101.66	103.18	-	-	-	-	-
ជំនួយសង្គមដល់ប្រជាពលរដ្ឋ	1,288.540	40.97%	527.97	10.29	17.01	156.88	59.94	187.61	62.08	34.16	-	-	-	-	-
អំណោយពិពហុភាគីសំរាប់ចំណាយវិនិយោគ	145.882	49.18%	71.74	3.58	10.00	13.50	17.16	9.97	6.84	10.70	-	-	-	-	-
អត្ថប្រយោជន៍សង្គមផ្សេងទៀត	11.250	50.00%	5.63	-	-	-	-	-	2.81	2.81	-	-	-	-	-
ឧបត្ថម្ភធន	2,844.779	84.99%	2,417.87	3.33	413.30	993.70	354.86	70.35	96.72	485.61	-	-	-	-	-
ចំណាយមិនមែនប្រើប្រាស់ផ្សេងៗ	1,764.849	6.01%	106.12	2.55	43.93	15.16	3.25	15.06	4.92	21.25	-	-	-	-	-
ក្នុងនោះ ÷ ចំណាយមិនបានគ្រោងទុក (ចំណាយត្រៀមបម្រុង)	1,618.264	0.00%	-	-	-	-	-	-	-	-	-	-	-	-	-
២. ចំណាយមូលធន	11,987.505	52.65%	6,311.09	658.14	295.06	2,362.94	677.60	712.16	1,187.37	417.83	-	-	-	-	-
វិនិយោគដោយហិរញ្ញប្បទានខាងក្នុង (ឥប្បទាន)	6,174.021	39.50%	2,438.63	409.66	107.48	486.55	320.00	146.70	812.56	155.69	-	-	-	-	-
អចលកម្មបរិក្ខារ និងដី	6,174.021	34.53%	2,132.13	409.66	107.48	486.55	320.00	144.92	507.84	155.69	-	-	-	-	-
ការវិនិយោគ	-	...	306.51	-	-	-	-	1.78	304.73	-	-	-	-	-	-
វិនិយោគដោយហិរញ្ញប្បទានខាងក្រៅ (ឥប្បទាន)	5,813.484	66.61%	3,872.46	248.48	187.59	1,876.39	357.60	565.46	374.80	262.14	-	-	-	-	-

តារាងទី១ ÷ ប្រតិបត្តិការហិរញ្ញវត្ថុឆ្នាំ ២០២២ / TOFE: BUDGET EXECUTION 2022															
បរិយាយ	ច្បាប់ថវិកា ឆ្នាំ ២០២២	ការអនុវត្ត /ច្បាប់	សរុប ការអនុវត្ត	មករា ២២	កុម្ភៈ ២២	មីនា ២២	មេសា ២២	ឧសភា ២២	មិថុនា ២២	កក្កដា ២២	សីហា ២២	កញ្ញា ២២	តុលា ២២	វិច្ឆិកា ២២	ធ្នូ ២២
តុល្យភាពចរន្ត និងភាព/អតិរេក (I.1-II.1)	3,045.639	169.66%	5,167.35	936.10	64.44	125.71	1,920.61	843.54	901.74	375.22	-	-	-	-	-
តុល្យភាពសរុប និងភាព/អតិរេក (I-II)	(8,856.107)	...	(1,121.10)	277.96	(230.62)	(2,226.80)	1,250.31	132.54	(285.62)	(38.87)	-	-	-	-	-
III. ហិរញ្ញប្បទាន	8,856.107	12.66%	1,121.10	(277.96)	230.62	2,226.80	(1,250.31)	(132.54)	285.62	38.87	-	-	-	-	-
១. ហិរញ្ញប្បទានពីរដ្ឋាភិបាល	6,823.607	69.52%	4,743.89	188.27	3.83	2,539.67	826.50	541.49	541.13	102.99	-	-	-	-	-
ក. ក្នុងចំណោម	2,487.780	62.19%	1,547.11	-	-	892.44	496.93	-	157.75	-	-	-	-	-	-
អំណោយ-ទ្រទ្រង់ថវិកា	100.000	0.14%	0.14	-	-	-	-	-	0.14	-	-	-	-	-	-
ទ្រទ្រង់ចំណាយមូលធន	100.000	0.14%	0.14	-	-	-	-	-	0.14	-	-	-	-	-	-
អំណោយពីទ្វេភាគីសំរាប់ចំណាយវិនិយោគ	100.000	0.14%	0.14	-	-	-	-	-	0.14	-	-	-	-	-	-
កម្ចី និងបំណុលពាក់ព័ន្ធ-ការគាំទ្រថវិកា	2,387.780	64.79%	1,546.97	-	-	892.44	496.93	-	157.60	-	-	-	-	-	-
កម្ចីបរទេស	2,387.780	64.79%	1,546.97	-	-	892.44	496.93	-	157.60	-	-	-	-	-	-
ការខ្ចីប្រាក់ប្រទេស-ពហុភាគី	1,168.280	132.41%	1,546.97	-	-	892.44	496.93	-	157.60	-	-	-	-	-	-
ការខ្ចីប្រាក់ប្រទេសពីទីផ្សារហិរញ្ញវត្ថុ	1,219.500	0.00%	-	-	-	-	-	-	-	-	-	-	-	-	-
ខ. ជំនួយការអន្តរជាតិ	5,813.484	68.05%	3,955.93	266.30	294.15	1,844.40	357.49	571.94	394.07	227.57	-	-	-	-	-
ខ១. ចំណាយ	5,813.484	66.61%	3,872.46	248.48	187.59	1,876.39	357.60	565.46	374.80	262.14	-	-	-	-	-
អំណោយ	776.206	58.33%	452.79	64.68	64.68	64.68	64.68	64.68	64.68	64.68	-	-	-	-	-
អំណោយទ្វេភាគី សម្រាប់ចំណាយវិនិយោគ	776.206	58.33%	452.79	64.68	64.68	64.68	64.68	64.68	64.68	64.68	-	-	-	-	-
ការខ្ចីប្រាក់ និងបំណុលប្រហាក់ប្រហែល	5,037.278	67.89%	3,419.67	183.80	122.90	1,811.71	292.92	500.77	310.12	197.45	-	-	-	-	-
ការខ្ចីបរទេស	5,037.278	67.89%	3,419.67	183.80	122.90	1,811.71	292.92	500.77	310.12	197.45	-	-	-	-	-
ការខ្ចីប្រាក់ប្រទេស-ពហុភាគី	2,014.911	69.00%	1,390.29	9.38	(23.20)	1,048.15	107.23	65.68	82.94	100.09	-	-	-	-	-
ការខ្ចីប្រាក់ប្រទេស- ទ្វេភាគី	3,022.367	67.15%	2,029.38	174.41	146.10	763.55	185.68	435.09	227.18	97.37	-	-	-	-	-
ខ២. មិនទាន់ចំណាយ	-	...	83.47	17.82	106.56	(31.99)	(0.10)	6.49	19.27	(34.57)	-	-	-	-	-
គ. វិនិយោគបំណុលបរទេស	(1,477.657)	...	(759.16)	(78.02)	(290.31)	(197.17)	(27.93)	(30.45)	(10.68)	(124.58)	-	-	-	-	-
II. ហិរញ្ញប្បទានក្នុងស្រុក	700.000	-19.55%	(136.88)	(37.80)	(91.34)	36.43	(0.87)	15.24	(68.63)	10.09	-	-	-	-	-
ក. ហិរញ្ញប្បទានធនាគារកម្ពុជា	700.000	-19.55%	(136.88)	(37.80)	(91.34)	36.43	(0.87)	15.24	(68.63)	10.09	-	-	-	-	-
បញ្ជីរដ្ឋាភិបាល	700.000	-19.55%	(136.88)	(37.80)	(91.34)	36.43	(0.87)	15.24	(68.63)	10.09	-	-	-	-	-
កំហុស-លំអៀង	-	...	0.00	(0.00)	-	0.00	-	(0.00)	0.00	(0.00)	-	-	-	-	-
អត្រាប្តូរប្រាក់ រៀល/ ដុល្លារ	-	...	-	4,066.00	4,066.00	4,050.00	4,046.00	4,062.00	4,070.00	4,099.00	-	-	-	-	-
ចំណូលរាជធានីខេត្ត	2,859.652	62.75%	1,794.49	124.30	184.45	890.92	142.30	167.75	190.85	93.91	-	-	-	-	-
ក្នុងនោះ÷ ចំណូលពន្ធ	1,584.127	43.41%	687.62	114.18	93.45	125.16	106.56	85.31	119.13	43.83	-	-	-	-	-
ចំណូលមិនមែនពន្ធ	247.124	40.10%	99.09	6.78	10.93	3.91	19.87	11.67	25.02	20.91	-	-	-	-	-
ការផ្ទេរប្រាក់ពីថ្នាក់ជាតិ	1,028.402	97.99%	1,007.78	3.34	80.07	761.85	15.87	70.78	46.69	29.17	-	-	-	-	-
ចំណាយរាជធានីខេត្ត	2,153.383	46.55%	1,002.31	9.31	143.26	126.52	164.10	176.77	195.16	187.19	-	-	-	-	-
ក្នុងនោះ÷ ចំណាយបៀវត្ស	692.190	49.95%	345.74	8.80	46.66	63.09	78.64	29.23	68.10	51.21	-	-	-	-	-
ចំណាយមិនមែនបៀវត្ស	1,267.515	48.98%	620.82	0.51	96.59	63.43	85.46	145.00	106.18	123.65	-	-	-	-	-
ចំណាយវិនិយោគ	193.678	18.46%	35.76	-	-	-	-	2.54	20.88	12.34	-	-	-	-	-

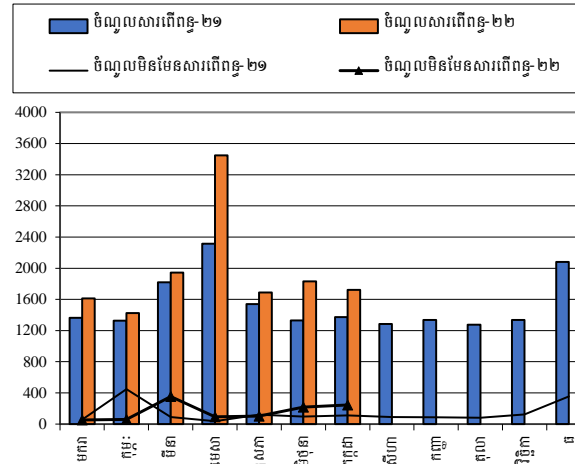
តារាងទី១ ÷ ប្រតិបត្តិការហិរញ្ញវត្ថុឆ្នាំ ២០២២ / TOFE: BUDGET EXECUTION 2022															
បរិយាយ	ច្បាប់ថវិកា ឆ្នាំ ២០២២	ការអនុវត្ត /ច្បាប់	សរុប ការអនុវត្ត	មធ្យម ២២	កុម្ភៈ ២២	មីនា ២២	មេសា ២២	ឧសភា ២២	មិថុនា ២២	កក្កដា ២២	សីហា ២២	កញ្ញា ២២	តុលា ២២	វិច្ឆិកា ២២	ធ្នូ ២២
តុល្យភាព រាជធានីខេត្ត	706.269	112.16%	792.18	114.99	41.20	764.40	(21.80)	(9.01)	(4.32)	(93.28)	-	-	-	-	-
វិភាគទានពី កាស៊ីណូ និង ឆ្នោត	150.920	11.88%	17.93	1.21	0.36	3.10	3.55	3.19	3.16	3.35	-	-	-	-	-

តារាងរូប / CHARTS

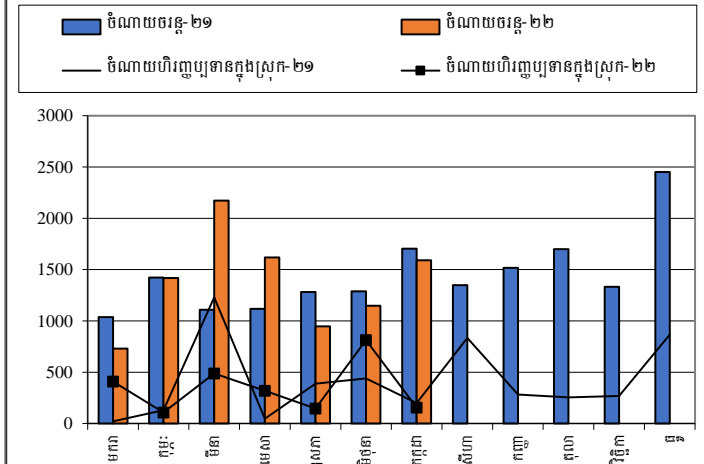
ចំណូលក្នុងក្រុមប្រទេស និង កន្លែងរំលែកស្រូវស្រូវ ឆ្នាំ ២០២១-២០២២



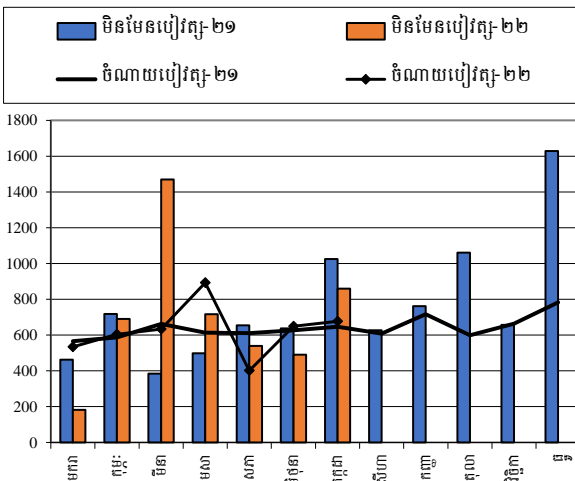
ចំណូលសារពើពន្ធ និង មិនមែនសារពើពន្ធ ឆ្នាំ ២០២១-២០២២



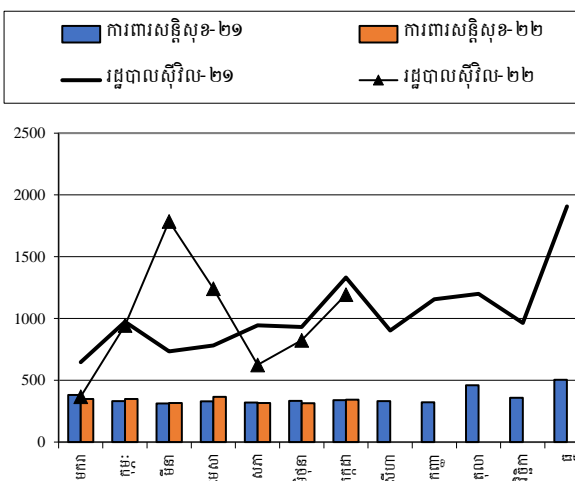
ចំណាយចរន្ត និង ចំណាយរដ្ឋបាល ឆ្នាំ ២០២១-២០២២



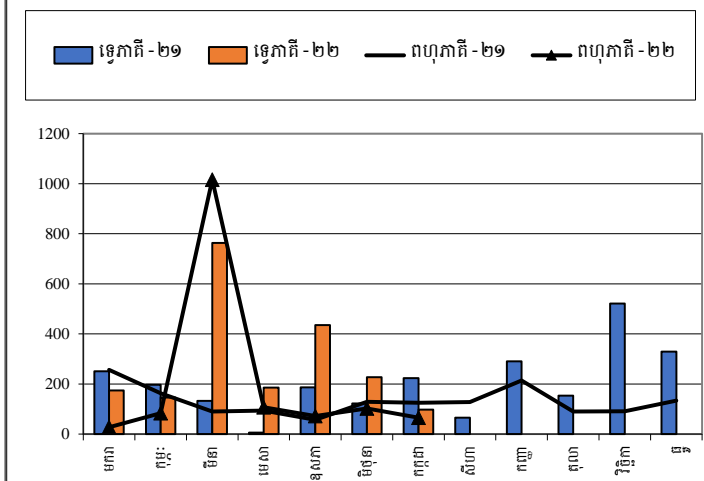
ចំណាយប្រើប្រាស់ និង មិនមែនប្រើប្រាស់ ឆ្នាំ ២០២១-២០២២



ចំណាយការពារសន្តិសុខ និង រដ្ឋបាលសុវិវល្ល ឆ្នាំ ២០២១-២០២២



ការដឹកនាំចំណាយកម្មវិធីសាងសង់ និង បុគ្គលិក ឆ្នាំ ២០២១-២០២២



Source: MEF

តារាងទី៥ ÷ ចំណាយតាមក្រសួង-ស្ថាប័ន ឆ្នាំ ២០២២/ TABLE : EXPENDITURE BY MINISTRY AND INSTITUTION 2022

ចំណាយ	ច្បាប់ថវិកា ឆ្នាំ ២០២២	ការអនុវត្ត /ច្បាប់		មករា ២២	កុម្ភៈ ២២	មីនា ២២	មេសា ២២	ឧសភា ២២	មិថុនា ២២	កក្កដា ២២	សីហា ២២	កញ្ញា ២២	តុលា ២២	វិច្ឆិកា ២២	ធ្នូ ២២
សរុបចំណាយបច្ចេកទេស	19,111,704	50.36%	9,624,574	730,697	1,417,689	2,171,842	1,618,739	946,523	1,147,600	1,591,484	-	-	-	-	-
I. វិស័យសេដ្ឋកិច្ច	1,916,131	55.66%	1,066,493	68,772	166,110	153,719	224,427	100,204	182,327	170,933	-	-	-	-	-
០១. ព្រះបរមរាជវាំង	77,887	53.22%	41,451	6,032	4,733	8,869	4,273	5,961	5,913	5,671	-	-	-	-	-
០២. រដ្ឋសភា	147,552	62.96%	92,900	-	36,162	7,708	32,647	416	7,998	7,970	-	-	-	-	-
០៣. ព្រឹទ្ធសភា	69,866	74.68%	52,178	19,288	-	-	14,389	112	3,503	14,886	-	-	-	-	-
០៤. ក្រុមប្រឹក្សាធម្មនុញ្ញ	12,485	76.47%	9,548	2,851	-	723	2,551	620	-	2,802	-	-	-	-	-
០៥.១. ទីស្តីការគណៈរដ្ឋមន្ត្រី	363,842	50.63%	184,207	10,466	26,312	41,258	32,586	23,918	31,539	18,129	-	-	-	-	-
០៥.៤. ក្រុមប្រឹក្សាអភិវឌ្ឍន៍កម្ពុជា	11,365	40.44%	4,596	147	35	810	685	667	1,064	1,186	-	-	-	-	-
០៨. ក្រសួងទំនាក់ទំនងរដ្ឋសភា-ព្រឹទ្ធសភា និងអធិការកិច្ច	38,027	50.93%	19,368	1,622	1,828	2,814	4,280	2,480	3,488	2,855	-	-	-	-	-
០៩. ក្រសួងការបរទេស និងសហប្រតិបត្តិការអន្តរជាតិ	158,079	48.14%	76,097	1,972	22,302	15,965	15,262	3,166	5,132	12,297	-	-	-	-	-
១០. ក្រសួងសេដ្ឋកិច្ច និង ហិរញ្ញវត្ថុ	452,594	64.79%	293,223	13,205	58,716	51,219	31,820	25,856	42,520	69,886	-	-	-	-	-
១៤. ក្រសួងផែនការ	93,823	44.54%	41,791	3,478	4,444	5,084	9,953	5,979	7,359	5,493	-	-	-	-	-
២៨. ក្រសួងរៀបចំដែនដីនគរូបនីយកម្ម និងសំណង់	106,757	29.60%	31,602	2,783	3,708	4,321	7,222	2,289	5,605	5,674	-	-	-	-	-
៣០. គណៈកម្មការជាតិរៀបចំការបោះឆ្នោត	276,042	59.66%	164,689	2,238	2,741	8,503	53,674	22,493	58,983	16,057	-	-	-	-	-
៣១. អាជ្ញាធរសវនកម្មជាតិ	12,310	47.52%	5,850	685	685	801	1,420	843	1,090	325	-	-	-	-	-
៣៣. ស្ថាប័នប្រឆាំងអំពើពុករលួយ	41,872	56.90%	23,826	2,264	2,264	2,509	7,522	2,414	2,655	4,197	-	-	-	-	-
៣៤. ក្រសួងមុខងារសាធារណៈ	53,630	46.93%	25,167	1,739	2,180	3,133	6,143	2,989	5,478	3,505	-	-	-	-	-
II. វិស័យការងារជាតិ សង្គមនិងសេដ្ឋកិច្ចជាតិ	4,675,287	51.63%	2,413,789	353,784	355,929	324,070	378,815	322,638	325,941	352,613	-	-	-	-	-
០៦. ១. ក្រសួងការពារជាតិ	2,529,616	53.10%	1,343,315	176,635	200,992	181,403	212,448	178,858	187,576	205,403	-	-	-	-	-
០៧.១ ក្រសួងមហាផ្ទៃ (ផ្នែកសន្តិសុខសាធារណៈ)	1,684,474	50.02%	842,617	154,651	125,088	106,274	107,662	113,276	122,684	112,983	-	-	-	-	-
០៧.២ ក្រសួងមហាផ្ទៃ (ផ្នែករដ្ឋបាលទូទៅ)	294,673	57.16%	168,428	17,559	22,255	29,018	46,080	23,606	4,930	24,981	-	-	-	-	-
២៦. ក្រសួងយុត្តិធម៌	166,524	35.69%	59,428	4,940	7,593	7,375	12,625	6,899	10,751	9,246	-	-	-	-	-
III. វិស័យសេដ្ឋកិច្ច	6,451,813	50.27%	3,243,371	264,278	323,680	651,671	595,684	414,642	518,042	475,375	-	-	-	-	-
១១. ក្រសួងព័ត៌មាន	76,054	55.11%	41,915	3,138	3,272	7,929	11,979	2,463	6,935	6,199	-	-	-	-	-
១២. ក្រសួងសុខាភិបាល	1,341,377	42.93%	575,901	7,330	15,193	139,702	57,326	273,175	53,278	29,896	-	-	-	-	-
១៦. ក្រសួងអប់រំ យុវជន និងកីឡា	3,040,826	50.54%	1,536,765	133,415	176,140	224,325	357,326	115,723	267,456	262,380	-	-	-	-	-
១៨. ក្រសួងវប្បធម៌ និងវិចិត្រសិល្បៈ	158,060	62.15%	98,242	3,704	4,151	22,466	10,089	3,203	34,442	20,188	-	-	-	-	-
១៩. ក្រសួងបរិស្ថាន	80,849	45.08%	36,448	2,844	4,811	5,533	9,941	4,514	5,046	3,760	-	-	-	-	-
២១. ក្រសួងសង្គមកិច្ច អតីតយុទ្ធជន និងយុវនីតិសម្បត្តិ	1,412,862	57.28%	809,286	103,835	107,185	230,870	120,138	6,576	126,377	114,306	-	-	-	-	-
២៣. ក្រសួងធម្មការ និងកិច្ចការសាសនា	64,818	46.64%	30,229	1,884	2,807	3,227	6,209	1,912	7,392	6,797	-	-	-	-	-

តារាងទី៥ ÷ ចំណាយតាមក្រសួង-ស្ថាប័ន ឆ្នាំ ២០២២/ TABLE : EXPENDITURE BY MINISTRY AND INSTITUTION 2022

ចំណាយ	ច្បាប់ថវិកា ឆ្នាំ ២០២២	ការអនុវត្ត /ច្បាប់	មកពី ២២	កុម្មៈ ២២	មិន ២២	មេសា ២២	ឧសភា ២២	មិថុនា ២២	កក្កដា ២២	សីហា ២២	កញ្ញា ២២	តុលា ២២	វិច្ឆិកា ២២	ធ្នូ ២២
២៤. ក្រសួងកិច្ចការនារី	43,074	55.33%	23,833	1,590	1,510	3,919	4,976	2,662	3,990	5,186	-	-	-	-
៣២. ក្រសួងការងារ និងបណ្តុះបណ្តាលវិជ្ជាជីវៈ	233,893	38.80%	90,752	6,539	8,610	13,701	17,701	4,415	13,126	26,661	-	-	-	-
IV. ចំណាយសេដ្ឋកិច្ច	1,457,206	36.89%	537,583	26,664	56,029	77,159	94,230	74,305	98,018	111,178	-	-	-	-
០៥. ពាណិជ្ជកម្មរដ្ឋបាល	42,020	33.65%	14,141	1,342	1,337	1,383	3,016	2,402	2,220	2,441	-	-	-	-
១៣. ក្រសួងរ៉ែ និងថាមពល	58,042	32.07%	18,614	1,331	1,658	2,577	3,799	2,086	3,426	3,736	-	-	-	-
១៥. ក្រសួងពាណិជ្ជកម្ម	117,685	37.31%	43,906	2,902	3,474	5,896	8,611	2,621	10,369	10,033	-	-	-	-
១៧. ក្រសួងកសិកម្មរុក្ខាប្រមាញ់ និងនេសាទ	249,327	50.57%	126,088	6,829	11,235	21,574	29,796	10,733	24,478	21,443	-	-	-	-
២០. ក្រសួងអភិវឌ្ឍន៍ជនបទ	178,895	19.68%	35,199	2,009	3,149	4,338	6,032	2,885	7,013	9,771	-	-	-	-
២២. ក្រសួងប្រៃសណីយ៍ និងទូរគមនាគមន៍	116,331	63.03%	73,322	1,851	18,694	2,997	4,951	18,627	15,903	10,298	-	-	-	-
២៥. ក្រសួងសាធារណការ និងដឹកជញ្ជូន	405,228	28.16%	114,132	5,044	9,049	19,802	16,901	19,489	13,844	30,003	-	-	-	-
២៧. ក្រសួងទេសចរណ៍	74,578	57.72%	43,045	1,672	2,326	7,426	5,867	9,114	5,744	10,896	-	-	-	-
២៩. ក្រសួងធនធានទឹក និងឧតុនិយម	158,317	27.50%	43,531	2,027	2,927	7,990	8,378	4,159	10,427	7,623	-	-	-	-
៣៥. ក្រសួងឧស្សាហកម្ម និងសិប្បកម្ម	56,783	45.09%	25,606	1,656	2,180	3,176	6,880	2,187	4,593	4,933	-	-	-	-
V. ផ្សេងៗ (ចំណាយមិនទាន់បែងចែកមានមុខសញ្ញា)	4,611,267	51.25%	2,363,339	17,198	515,941	965,225	325,583	34,733	23,272	481,386	-	-	-	-
៩៩. ចំណាយមិនទាន់បែងចែកមានមុខសញ្ញា	4,611,267	51.25%	2,363,339	17,198	515,941	965,225	325,583	34,733	23,272	481,386	-	-	-	-

កំណត់សម្គាល់ ៖ ការរៀបចំរបាយការណ៍



ការអនុវត្តថវិការដ្ឋ (TOFE) ខែកក្កដា ឆ្នាំ២០២២ ត្រូវបានរៀបចំដោយផ្អែកលើទិន្នន័យបណ្តោះអាសន្នដែលទទួលបាន តាមកាលបរិច្ឆេទដូចខាងក្រោម៖

១. ទិន្នន័យចំណូលរដ្ឋបាលថ្នាក់ជាតិ (ក្រសួង ស្ថាប័ន អង្គភាព និងមន្ទីរជំនាញក្រោមឱវាទ) ទទួលបានពី អគ្គនាយកដ្ឋាន រតនាគារជាតិ និងប្រព័ន្ធ FMIS នៅថ្ងៃទី១៦ ខែសីហា ឆ្នាំ២០២២,
២. ទិន្នន័យចំណូលរដ្ឋបាលថ្នាក់ក្រោមជាតិ (រដ្ឋបាលរាជធានី-ខេត្ត) ទទួលបានពីអគ្គនាយកដ្ឋានរតនាគារជាតិ និង ប្រព័ន្ធ FMIS នៅថ្ងៃទី១៦ ខែសីហា ឆ្នាំ២០២២,
៣. ទិន្នន័យចំណាយរដ្ឋបាលថ្នាក់ជាតិ (ក្រសួង ស្ថាប័ន អង្គភាព និងមន្ទីរជំនាញក្រោមឱវាទ) ទទួលបានពី អគ្គនាយកដ្ឋាន រតនាគារជាតិ និងប្រព័ន្ធ FMIS នៅថ្ងៃទី១៧ ខែសីហា ឆ្នាំ២០២២,
៤. ទិន្នន័យចំណាយរដ្ឋបាលថ្នាក់ក្រោមជាតិ (រដ្ឋបាលរាជធានី-ខេត្ត) ទទួលបានពីអគ្គនាយកដ្ឋានរតនាគារជាតិ និង ប្រព័ន្ធ FMIS នៅថ្ងៃទី២០ ខែសីហា ឆ្នាំ២០២២,
៥. ទិន្នន័យតារាងតុល្យភាពរដ្ឋបាលថ្នាក់ជាតិ (ក្រសួង ស្ថាប័ន អង្គភាព និងមន្ទីរជំនាញក្រោមឱវាទ) ទទួលបានពី អគ្គនាយកដ្ឋានរតនាគារជាតិ និងប្រព័ន្ធ FMIS នៅថ្ងៃទី២០ ខែសីហា ឆ្នាំ២០២២,
៦. ទិន្នន័យតារាងតុល្យភាពរដ្ឋបាលថ្នាក់ក្រោមជាតិ (រដ្ឋបាលរាជធានី-ខេត្ត) ទទួលបានពីអគ្គនាយកដ្ឋានរតនាគារជាតិ និង ប្រព័ន្ធ FMIS នៅថ្ងៃទី២០ ខែសីហា ឆ្នាំ២០២២,
៧. ទិន្នន័យកម្ចី និងអំណោយ ទទួលបានពីអគ្គនាយកដ្ឋានសហប្រតិបត្តិការអន្តរជាតិ និងគ្រប់គ្រងបំណុល នៅថ្ងៃទី១៧ ខែសីហា ឆ្នាំ២០២២,
៨. ទិន្នន័យពហុភាគី ទ្វេភាគី ទទួលបានពីប្រព័ន្ធ DMFAS នៃអគ្គនាយកដ្ឋានសហប្រតិបត្តិការអន្តរជាតិ និង គ្រប់គ្រង បំណុល នៅថ្ងៃទី១៨ ខែសីហា ឆ្នាំ២០២២, និង
៩. ទិន្នន័យគណនីរដ្ឋាភិបាល (Credit Bank) ទទួលបានពីធនាគារជាតិនៃកម្ពុជា នៅថ្ងៃទី៥ ខែសីហា ឆ្នាំ២០២២។

ទិន្នន័យការអនុវត្តថវិការដ្ឋ (TOFE) នឹងត្រូវបានធ្វើបច្ចុប្បន្នភាពនៅពេលចេញផ្សាយខែបន្ទាប់ ។

