



ព្រះរាជាណាចក្រកម្ពុជា
ជាតិ សាសនា ព្រះមហាក្សត្រ

ក្រសួងសេដ្ឋកិច្ច និង ហិរញ្ញវត្ថុ

លេខ..... សហវ/សវស

ការអនុវត្តថវិការដ្ឋ

State Budget execution

ប្រចាំខែមិថុនា ឆ្នាំ២០២២

ល.រ	មាតិកា	ទំព័រ
១	សេចក្តីសង្ខេបស្តីពីការអនុវត្តថវិការដ្ឋ	១
២	តារាងទី១ ÷ ប្រតិបត្តិការហិរញ្ញវត្ថុរដ្ឋ	២
៣	តារាងទី៥ ÷ ចំណាយតាមក្រសួង-ស្ថាប័ន	៧
៤	កំណត់សម្គាល់ ÷ ការរៀបចំរបាយការណ៍	៩

១.សេចក្តីសង្ខេប

ក្នុងបរិបទបន្តប្រយុទ្ធប្រឆាំងនឹងវិបត្តិជំងឺកូវីដ-១៩ ស្របជាមួយនឹងការសម្រេចបាននូវអត្រាខ្ពស់នៃការចាក់វ៉ាក់សាំង និងការបើកប្រទេសឡើងវិញ បានអនុញ្ញាតឱ្យសកម្មភាពសេដ្ឋកិច្ចក្នុងស្រុករបស់កម្ពុជា ចាប់ផ្តើមត្រលប់មករកប្រភពវិវឌ្ឍន៍វិញ ។ ទន្ទឹមនេះ រាជរដ្ឋាភិបាល បានបន្តវិធានការអន្តរាគមន៍សង្គម ដូចជាការអនុវត្តកម្មវិធីជំនួយសង្គមជាសាច់ប្រាក់ជួយដល់គ្រួសារក្រីក្រ និងជនងាយរងគ្រោះ, កម្មវិធីសាច់ប្រាក់ពលកម្ម, និងការធ្វើវិចារណកម្មចំណាយនិងពង្រឹងប្រសិទ្ធភាពចំណាយថវិកាជាតិ សំដៅស្តារនិងជំរុញកំណើនសេដ្ឋកិច្ច ។ ជាលទ្ធផល ការអនុវត្តថវិការដ្ឋ ក្នុងរយៈពេល ៦ ខែ ដើមឆ្នាំ២០២២ បានប្រព្រឹត្តទៅ ដូចខាងក្រោម៖

ការអនុវត្តចំណូលក្នុងប្រទេសសរុបថ្នាក់ជាតិ សម្រេចបាន ១២ ៨៤១ ប៊ីលានរៀល ស្មើនឹង ៥៧,៧៣% នៃច្បាប់ហិរញ្ញវត្ថុ ឆ្នាំ២០២២ ដែលប្រហាក់ប្រហែលនឹងការអនុវត្តក្នុងរយៈពេលដូចគ្នា ឆ្នាំ២០២១ ។ ក្នុងនោះចំណូលសារពើពន្ធសម្រេចបាន ៥៩,០៧% និងចំណូលមិនមែនសារពើពន្ធ សម្រេចបាន ៤៥,២៦% នៃច្បាប់ហិរញ្ញវត្ថុ ឆ្នាំ២០២២។ ផ្អែកលើនិន្នាការនៃការអនុវត្តចំណូលក្នុងរយៈពេលប៉ុន្មានឆ្នាំកន្លងមកនេះ គួបផ្សំនឹងការងើបឡើងវិញនៃសកម្មភាពសង្គម-សេដ្ឋកិច្ចកម្ពុជា, ការប្រមូលចំណូលស្ថិតក្នុងគន្លង (on-track) ឈានទៅរកការសម្រេចបានតាមផែនការគ្រោងទុកក្នុងច្បាប់ហិរញ្ញវត្ថុឆ្នាំ២០២២ ។

ការអនុវត្តចំណាយសរុបថ្នាក់ជាតិ សម្រេចបាន ១៣ ៥៥៤ ប៊ីលានរៀល ស្មើនឹង ៤៣,៥៨% នៃច្បាប់ហិរញ្ញវត្ថុ ឆ្នាំ២០២២ កើនឡើង ១៩,៤៣% ដែលក្នុងនោះ ចំណាយចរន្ត សម្រេចបាន ៧ ៩៧៥ ប៊ីលានរៀល កើនឡើង ៩,៩៤%, រីឯចំណាយមូលធន សម្រេចបាន ៥ ៥៨០ ប៊ីលានរៀល កើនឡើង ៣៦,២៥% បើធៀបនឹងរយៈពេលអនុវត្តដូចគ្នា ឆ្នាំ២០២១ ។ ជាមួយ ការអនុវត្តចំណាយ គឺនៅបន្តរក្សានូវគោលការណ៍វិធានបន្តនឹងចំណាយមិនចាំបាច់នានា និងវិភាគថវិកាសម្រាប់អនុវត្តឱ្យមុខសញ្ញាប្រកបដោយបុរេសកម្ម បន្តដោះស្រាយផលប៉ះពាល់នៃវិបត្តិជំងឺកូវីដ-១៩ ឱ្យបានទាន់ពេលវេលា ។

រាជរដ្ឋាភិបាល រក្សាភាពប្រយ័ត្នប្រយែងខ្ពស់ក្នុងការគ្រប់គ្រងនិងប្រើប្រាស់ហិរញ្ញប្បទានសរុបថ្នាក់ជាតិ ប្រកបដោយប្រសិទ្ធភាពបំផុតនិងផ្តល់លទ្ធភាពគ្រប់គ្រាន់ ឆ្លើយតបទៅនឹងតម្រូវការនៃការអនុវត្តថវិការដ្ឋបានទាន់ពេលវេលា ។ ជាក់ស្តែងការអនុវត្តហិរញ្ញប្បទានពីបរទេសសរុបថ្នាក់ជាតិ សម្រេចបាន ៤ ៣២៧ ប៊ីលានរៀល ស្មើនឹង ៦៣,៤១% នៃច្បាប់ហិរញ្ញវត្ថុ ឆ្នាំ២០២២ ស្របពេលប្រាក់បញ្ញើរដ្ឋាភិបាល សរុបមាន ១៤៧ ប៊ីលានរៀល ។



តារាងទី១ ÷ ប្រតិបត្តិការហិរញ្ញវត្ថុឆ្នាំ ២០២២ / TOFE: BUDGET EXECUTION 2022															
បរិយាយ	ច្បាប់ថវិកា ឆ្នាំ ២០២២	ការអនុវត្ត /ច្បាប់	សរុប ការអនុវត្ត	មករា ២២	កុម្ភៈ ២២	មីនា ២២	មេសា ២២	ឧសភា ២២	មិថុនា ២២	កក្កដា ២២	សីហា ២២	កញ្ញា ២២	តុលា ២២	វិច្ឆិកា ២២	ធ្នូ ២២
I. ចំណូលក្នុងប្រទេស	22,243.102	57.75%	12,844.76	1,668.97	1,482.92	2,307.98	3,546.16	1,791.05	2,047.67	-	-	-	-	-	-
១. ចំណូលមេន្ត	22,157.343	57.89%	12,825.87	1,668.97	1,482.92	2,297.55	3,538.86	1,789.89	2,047.67	-	-	-	-	-	-
ក. ចំណូលរដ្ឋ	20,227.005	59.07%	11,948.64	1,613.96	1,423.75	1,944.25	3,447.47	1,688.53	1,830.68	-	-	-	-	-	-
ចំណូលពន្ធក្នុងស្រុក	17,815.300	60.31%	10,743.97	1,454.86	1,273.52	1,705.57	3,273.15	1,457.95	1,578.93	-	-	-	-	-	-
ពន្ធផ្ទាល់ (ពន្ធលើផលទុន ប្រាក់ចំណេញ)	5,481.000	85.86%	4,706.03	535.06	391.27	658.82	2,291.96	399.99	428.93	-	-	-	-	-	-
ពន្ធប្រយោល	12,334.300	48.95%	6,037.94	919.80	882.25	1,046.75	981.18	1,057.96	1,150.00	-	-	-	-	-	-
ក្នុងនោះ÷ អាករពិសេសលើទំនិញមួយចំនួន	1,000.000	53.31%	533.05	99.40	95.32	78.88	90.38	95.58	73.50	-	-	-	-	-	-
អាករពិសេសលើទំនិញមួយចំនួនរបបទំនិញ (សហគ្រាសប្រេងឥន្ធនៈ)	4,050.300	48.04%	1,945.62	263.84	256.66	358.43	310.62	347.98	408.09	-	-	-	-	-	-
អាករពិសេសលើសេវាមួយចំនួន	75.000	52.34%	39.26	5.99	8.87	5.66	6.68	6.30	5.77	-	-	-	-	-	-
ចំណូលសារពើពន្ធផ្សេងៗទៀត	160.000	44.77%	71.64	9.98	10.10	10.53	15.44	13.59	12.00	-	-	-	-	-	-
ពន្ធ និងអាករលើការទំនិញ	2,371.245	49.31%	1,179.39	155.05	145.57	233.90	170.95	226.61	247.30	-	-	-	-	-	-
ក្នុងនោះ÷ ពន្ធគយពិការទំនិញផ្សេងៗ (លើកលែងតែប្រេងឥន្ធនៈ)	1,687.600	49.31%	832.09	118.26	111.75	137.59	132.90	163.41	168.17	-	-	-	-	-	-
ពន្ធគយលើផលិតផលគេលសិលា	265.300	52.81%	140.09	14.55	13.00	33.67	14.97	29.94	33.97	-	-	-	-	-	-
អាករបន្ថែមលើផលិតផលគេលសិលាសម្រាប់ថែទាំផ្លូវថ្នល់	370.000	48.46%	179.31	17.78	16.70	58.42	19.40	26.66	40.36	-	-	-	-	-	-
ផ្សេងៗ	48.345	57.69%	27.89	4.46	4.12	4.22	3.69	6.60	4.80	-	-	-	-	-	-
ពន្ធ និងអាករលើការទំនិញ	40.460	62.49%	25.28	4.06	4.66	4.78	3.37	3.97	4.46	-	-	-	-	-	-
ក្នុងនោះ÷ អាករលើការទំនិញលើ	10.400	41.91%	4.36	1.30	1.40	0.59	0.49	0.35	0.24	-	-	-	-	-	-
អាករលើការទំនិញកៅស៊ូ	17.100	60.45%	10.34	1.79	2.17	2.39	1.52	0.93	1.53	-	-	-	-	-	-
អាករលើការទំនិញទំនិញផ្សេងៗ	12.800	81.66%	10.45	0.95	1.07	1.78	1.35	2.67	2.63	-	-	-	-	-	-
ខ ចំណូលមិនមែនពន្ធ	1,930.338	45.44%	877.22	55.01	59.17	353.30	91.39	101.36	216.99	-	-	-	-	-	-
ផលទុននៃទ្រព្យសម្បត្តិរដ្ឋ	173.953	200.72%	349.16	17.70	7.24	286.06	17.18	7.30	13.69	-	-	-	-	-	-
ផលនៃសម្បទាន	166.423	37.18%	61.88	17.70	7.24	6.83	17.18	7.30	5.63	-	-	-	-	-	-
ផលទុនពីសហគ្រាសសាធារណៈ	7.530	3815.12%	287.28	-	-	279.22	-	-	8.06	-	-	-	-	-	-
ផលទុនពីការលក់ ជួលទ្រព្យសម្បត្តិ និងសេវាកម្ម	1,424.996	31.22%	444.93	36.16	37.10	52.98	62.74	72.06	183.88	-	-	-	-	-	-
ផលទុនភាវីស័យ	550.429	35.60%	195.97	0.71	6.18	11.46	18.55	24.13	134.94	-	-	-	-	-	-
ការលក់ទ្រព្យសម្បត្តិនៃរដ្ឋបាលសាធារណៈ	94.819	39.15%	37.12	6.50	10.34	7.81	6.58	3.10	2.80	-	-	-	-	-	-
ផលពីការគ្រប់គ្រងរដ្ឋបាល	508.684	32.80%	166.82	18.43	16.62	26.86	27.97	37.13	39.81	-	-	-	-	-	-
ការផ្តល់សេវាកម្ម	37.902	13.98%	5.30	0.65	1.25	0.76	0.76	0.92	0.96	-	-	-	-	-	-
កម្រៃប្រតិបត្តិការផ្សេងៗទៀត	201.077	11.95%	24.03	2.47	1.64	4.59	5.61	5.15	4.57	-	-	-	-	-	-
ការជួលទ្រព្យសម្បត្តិរដ្ឋ	32.085	48.90%	15.69	7.41	1.08	1.50	3.27	1.63	0.80	-	-	-	-	-	-
ចំណូលមិនមែនពន្ធផ្សេងៗ	331.389	25.09%	83.13	1.15	14.83	14.26	11.47	22.00	19.43	-	-	-	-	-	-
ក្នុងនោះ÷ ផលផ្សេងៗទៀត	-	...	0.28	0.27	-	-	-	0.01	-	-	-	-	-	-	-
២. ចំណូលមូលធន	85.759	22.03%	18.90	-	-	10.44	7.30	1.16	-	-	-	-	-	-	-
អចលកម្មហិរញ្ញវត្ថុផ្សេងៗ	85.759	22.03%	18.90	-	-	10.44	7.30	1.16	-	-	-	-	-	-	-

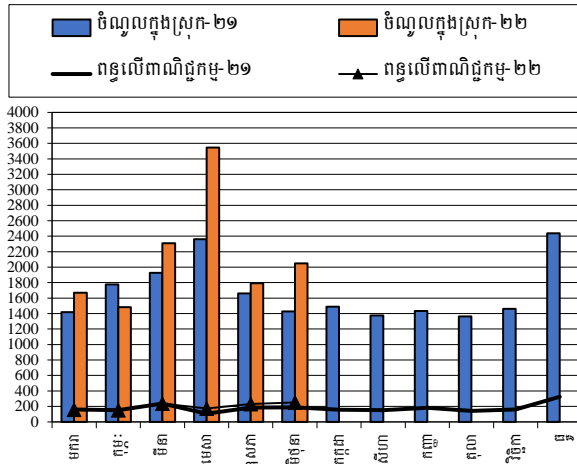
តារាងទី១ ÷ ប្រតិបត្តិការហិរញ្ញវត្ថុឆ្នាំ ២០២២ / TOFE: BUDGET EXECUTION 2022															
បរិយាយ	ច្បាប់ថវិកា ឆ្នាំ ២០២២	ការអនុវត្ត /ច្បាប់	សរុប ការអនុវត្ត	មករា ២២	កុម្ភៈ ២២	មីនា ២២	មេសា ២២	ឧសភា ២២	មិថុនា ២២	កក្កដា ២២	សីហា ២២	កញ្ញា ២២	តុលា ២២	វិច្ឆិកា ២២	ធ្នូ ២២
II. ចំណាយសរុប	31,099.209	43.58%	13,554.44	1,388.83	1,712.75	4,474.37	2,296.18	1,547.34	2,134.97	-	-	-	-	-	-
១. ចំណាយមរណ៍	19,111.704	41.73%	7,974.92	730.70	1,417.69	2,113.68	1,618.74	946.52	1,147.60	-	-	-	-	-	-
ក. ចំណាយប្រើប្រាស់	8,020.640	46.03%	3,691.53	534.54	603.90	610.01	892.61	401.22	649.24	-	-	-	-	-	-
បន្ទុកបុគ្គលិក (រដ្ឋបាល ស៊ីវិល)	4,491.121	44.38%	1,993.35	256.31	323.21	324.22	602.10	118.35	369.16	-	-	-	-	-	-
ក្នុងនោះ ÷ ប្រាក់បំណាច់អង្គទូត	5.148	44.37%	2.28	-	0.98	1.27	-	-	0.04	-	-	-	-	-	-
បន្ទុកបុគ្គលិក (ផ្នែកសន្តិសុខ និងការពារជាតិ)	3,529.519	48.11%	1,698.18	278.23	280.69	285.79	290.51	282.87	280.09	-	-	-	-	-	-
ខ. ចំណាយចំណែកប្រើប្រាស់	11,091.064	38.62%	4,283.39	196.16	813.79	1,503.66	726.13	545.30	498.36	-	-	-	-	-	-
ការទិញ	1,434.022	32.77%	469.95	55.70	59.54	25.16	103.25	150.06	76.24	-	-	-	-	-	-
សម្ភារៈផ្គត់ផ្គង់ថែទាំ	251.273	10.86%	27.30	0.67	3.96	2.69	7.69	5.22	7.07	-	-	-	-	-	-
សម្ភារៈផ្គត់ផ្គង់ផ្នែករដ្ឋបាល	239.052	35.66%	85.25	0.42	0.89	6.28	26.43	19.13	32.09	-	-	-	-	-	-
ស្បៀងអាហារ និងផលិតផលកសិកម្ម	175.211	47.67%	83.52	-	30.35	9.34	33.19	5.56	5.09	-	-	-	-	-	-
ស្បៀងអាហារ និងផលិតផលកសិកម្ម	147.506	4.01%	5.91	0.27	0.70	0.69	1.06	0.96	2.23	-	-	-	-	-	-
សម្ភារៈតូចតាច សង្ហារឹម និងសម្ភារៈហិរញ្ញវត្ថុ	320.525	44.58%	142.89	53.60	20.73	0.93	25.52	24.27	17.85	-	-	-	-	-	-
ថាមពល និងទឹក	149.009	27.70%	41.27	0.75	2.84	5.19	9.17	12.46	10.87	-	-	-	-	-	-
សម្ភារៈហិរញ្ញវត្ថុថែទាំសុខភាព	148.322	56.51%	83.82	-	0.08	0.04	0.20	82.46	1.04	-	-	-	-	-	-
សម្ភារៈផ្គត់ផ្គង់ផ្សេងៗ	3.125	0.00%	-	-	-	-	-	-	-	-	-	-	-	-	-
សេវាកម្ម	1,649.604	24.53%	404.70	6.33	47.22	30.32	76.94	105.58	138.30	-	-	-	-	-	-
ក្នុងនោះ ÷ ថ្លៃឈ្នួល និងបន្ទុក (អសង្ហារឹម) ក្នុង និងក្រៅប្រទេស	31.751	47.02%	14.93	0.16	11.09	2.78	0.51	0.03	0.35	-	-	-	-	-	-
ការថែទាំ និងជួសជុល	897.076	14.98%	134.38	0.80	6.58	15.73	21.45	37.37	52.45	-	-	-	-	-	-
បន្ទុកហិរញ្ញវត្ថុ	645.975	35.59%	229.88	13.87	123.50	68.18	9.82	6.14	8.37	-	-	-	-	-	-
ការប្រាក់នៃបំណុលក្រៅប្រទេស	645.975	31.04%	200.48	13.38	123.50	39.43	9.66	6.14	8.37	-	-	-	-	-	-
អត្ថប្រយោជន៍សង្គម	2,751.835	42.22%	1,161.73	114.38	126.29	371.14	178.01	198.11	173.81	-	-	-	-	-	-
ក្នុងនោះ ÷ អត្ថប្រយោជន៍សន្តិសុខសង្គម	1,260.508	48.73%	614.19	100.51	99.24	212.15	100.47	0.17	101.66	-	-	-	-	-	-
ជំនួយសង្គមដល់ប្រជាពលរដ្ឋ	1,288.540	37.64%	485.01	10.29	17.01	148.08	59.94	187.61	62.08	-	-	-	-	-	-
អំណោយពិពហុភាគីសំរាប់ចំណាយវិនិយោគ	145.882	40.04%	58.42	3.58	10.00	10.87	17.16	9.97	6.84	-	-	-	-	-	-
អត្ថប្រយោជន៍សង្គមផ្សេងទៀត	11.250	25.00%	2.81	-	-	-	-	-	2.81	-	-	-	-	-	-
ឧបត្ថម្ភធន	2,844.779	67.92%	1,932.26	3.33	413.30	993.70	354.86	70.35	96.72	-	-	-	-	-	-
ចំណាយមិនមែនប្រើប្រាស់ផ្សេងៗ	1,764.849	4.81%	84.87	2.55	43.93	15.16	3.25	15.06	4.92	-	-	-	-	-	-
ក្នុងនោះ ÷ ចំណាយមិនបានគ្រោងទុក (ចំណាយត្រៀមបម្រុង)	1,618.264	0.00%	-	-	-	-	-	-	-	-	-	-	-	-	-
២. ចំណាយមូលធន	11,987.505	46.54%	5,579.52	658.14	295.06	2,360.70	677.44	600.82	987.37	-	-	-	-	-	-
វិនិយោគដោយហិរញ្ញប្បទានខាងក្នុង (ឥប្បទាន)	6,174.021	36.98%	2,282.94	409.66	107.48	486.55	320.00	146.70	812.56	-	-	-	-	-	-
អចលកម្មបរិក្ខារ និងដី	6,174.021	32.01%	1,976.44	409.66	107.48	486.55	320.00	144.92	507.84	-	-	-	-	-	-
ការវិនិយោគ	-	...	306.51	-	-	-	-	1.78	304.73	-	-	-	-	-	-
វិនិយោគដោយហិរញ្ញប្បទានខាងក្រៅ (ឥប្បទាន)	5,813.484	56.71%	3,296.57	248.48	187.59	1,874.15	357.44	454.12	174.81	-	-	-	-	-	-

តារាងទី១ ÷ ប្រតិបត្តិការហិរញ្ញវត្ថុឆ្នាំ ២០២២ / TOFE: BUDGET EXECUTION 2022															
បរិយាយ	ច្បាប់ថវិកា ឆ្នាំ ២០២២	ការអនុវត្ត /ច្បាប់	សរុប ការអនុវត្ត	មធ្យម ២២	កុម្ភៈ ២២	មីនា ២២	មេសា ២២	ឧសភា ២២	មិថុនា ២២	កក្កដា ២២	សីហា ២២	កញ្ញា ២២	តុលា ២២	វិច្ឆិកា ២២	ធ្នូ ២២
តុល្យភាពចរន្ត និងភាព/អតិរេក (I.1-II.1)	3,045.639	159.28%	4,850.94	938.28	65.23	183.87	1,920.12	843.37	900.07	-	-	-	-	-	-
តុល្យភាពសរុប និងភាព/អតិរេក (I-II)	(8,856.107)	...	(709.68)	280.14	(229.83)	(2,166.39)	1,249.98	243.71	(87.30)	-	-	-	-	-	-
III. ហិរញ្ញប្បទាន	8,856.107	8.01%	709.68	(280.14)	229.83	2,166.39	(1,249.98)	(243.71)	87.30	-	-	-	-	-	-
១. ហិរញ្ញប្បទានពីរដ្ឋប្បវេណី	6,823.607	63.41%	4,327.15	188.27	3.83	2,537.43	826.34	430.15	341.14	-	-	-	-	-	-
ក. ក្នុងចំណោម	2,487.780	62.19%	1,547.11	-	-	892.44	496.93	-	157.75	-	-	-	-	-	-
អំណោយ-ទ្រទ្រង់ថវិកា	100.000	0.14%	0.14	-	-	-	-	-	0.14	-	-	-	-	-	-
ទ្រទ្រង់ចំណាយមូលធន	100.000	0.14%	0.14	-	-	-	-	-	0.14	-	-	-	-	-	-
អំណោយពីទ្វេភាគីសំរាប់ចំណាយវិនិយោគ	100.000	0.14%	0.14	-	-	-	-	-	0.14	-	-	-	-	-	-
កម្ចី និងបំណុលពាក់ព័ន្ធ-ការគាំទ្រថវិកា	2,387.780	64.79%	1,546.97	-	-	892.44	496.93	-	157.60	-	-	-	-	-	-
កម្ចីបរទេស	2,387.780	64.79%	1,546.97	-	-	892.44	496.93	-	157.60	-	-	-	-	-	-
ការខ្ចីប្រាក់ប្រទេស-ពហុភាគី	1,168.280	132.41%	1,546.97	-	-	892.44	496.93	-	157.60	-	-	-	-	-	-
ការខ្ចីប្រាក់ប្រទេសពីទីផ្សារហិរញ្ញវត្ថុ	1,219.500	0.00%	-	-	-	-	-	-	-	-	-	-	-	-	-
ខ. ជំនួយការបរទេសពីប្រទេស	5,813.484	58.74%	3,414.61	266.30	294.15	1,842.16	357.33	460.60	194.07	-	-	-	-	-	-
ខខ. ចំណាយ	5,813.484	56.71%	3,296.57	248.48	187.59	1,874.15	357.44	454.12	174.81	-	-	-	-	-	-
អំណោយ	776.206	50.00%	388.10	64.68	64.68	64.68	64.68	64.68	64.68	-	-	-	-	-	-
អំណោយទ្វេភាគី សម្រាប់ចំណាយវិនិយោគ	776.206	50.00%	388.10	64.68	64.68	64.68	64.68	64.68	64.68	-	-	-	-	-	-
ការខ្ចីប្រាក់ និងបំណុលប្រហាក់ប្រហែល	5,037.278	57.74%	2,908.47	183.80	122.90	1,809.46	292.75	389.43	110.12	-	-	-	-	-	-
ការខ្ចីបរទេស	5,037.278	57.74%	2,908.47	183.80	122.90	1,809.46	292.75	389.43	110.12	-	-	-	-	-	-
ការខ្ចីប្រាក់ប្រទេស-ពហុភាគី	2,014.911	63.92%	1,287.94	9.38	(23.20)	1,045.91	107.23	65.68	82.93	-	-	-	-	-	-
ការខ្ចីប្រាក់ប្រទេស- ទ្វេភាគី	3,022.367	53.62%	1,620.53	174.41	146.10	763.55	185.52	323.75	27.19	-	-	-	-	-	-
ខខ. មិនទាន់ចំណាយ	-	...	118.04	17.82	106.56	(31.99)	(0.10)	6.49	19.27	-	-	-	-	-	-
គ. វិនិយោគបំណុលបរទេស	(1,477.657)	...	(634.57)	(78.02)	(290.31)	(197.17)	(27.93)	(30.45)	(10.68)	-	-	-	-	-	-
II. ហិរញ្ញប្បទានក្នុងស្រុក	700.000	-21.00%	(146.97)	(37.80)	(91.34)	36.43	(0.87)	15.24	(68.63)	-	-	-	-	-	-
ក. ហិរញ្ញប្បទានធនាគារកម្ពុជា	700.000	-21.00%	(146.97)	(37.80)	(91.34)	36.43	(0.87)	15.24	(68.63)	-	-	-	-	-	-
បញ្ជីរដ្ឋាភិបាល	700.000	-21.00%	(146.97)	(37.80)	(91.34)	36.43	(0.87)	15.24	(68.63)	-	-	-	-	-	-
កំហុស-លំអៀង	-	...	0.00	(0.00)	-	0.00	-	(0.00)	0.00	-	-	-	-	-	-
អត្រាប្តូរប្រាក់ រៀល/ ដុល្លារ	-	...	-	4,066.00	4,066.00	4,050.00	4,046.00	4,062.00	4,070.00	-	-	-	-	-	-
ចំណូលរាជធានីខេត្ត	2,859.652	56.42%	1,613.42	124.30	184.45	890.92	142.30	166.40	105.03	-	-	-	-	-	-
ក្នុងនោះ÷ ចំណូលពន្ធ	1,584.127	35.77%	566.68	114.18	93.45	125.16	106.56	84.32	43.00	-	-	-	-	-	-
ចំណូលមិនមែនពន្ធ	247.124	27.58%	68.16	6.78	10.93	3.91	19.87	11.31	15.37	-	-	-	-	-	-
ការផ្ទេរប្រាក់ពីថ្នាក់ជាតិ	1,028.402	95.16%	978.58	3.34	80.07	761.85	15.87	70.78	46.66	-	-	-	-	-	-
ចំណាយរាជធានីខេត្ត	2,153.383	38.42%	827.42	9.31	143.26	126.52	166.64	195.11	186.58	-	-	-	-	-	-
ក្នុងនោះ÷ ចំណាយបៀវត្ស	692.190	42.55%	294.53	8.80	46.66	63.09	78.64	29.23	68.10	-	-	-	-	-	-
ចំណាយមិនមែនបៀវត្ស	1,267.515	39.22%	497.14	0.51	96.59	63.43	85.46	145.00	106.14	-	-	-	-	-	-
ចំណាយវិនិយោគ	193.678	18.46%	35.76	-	-	-	2.54	20.88	12.34	-	-	-	-	-	-

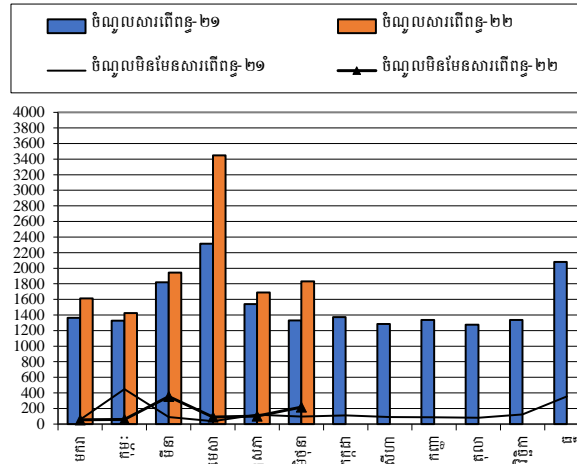
តារាងទី១ ÷ ប្រតិបត្តិការហិរញ្ញវត្ថុឆ្នាំ ២០២២ / TOFE: BUDGET EXECUTION 2022															
បរិយាយ	ច្បាប់ថវិកា ឆ្នាំ ២០២២	ការអនុវត្ត /ច្បាប់	សរុប ការអនុវត្ត	មធ្យម ២២	កុម្ភៈ ២២	មីនា ២២	មេសា ២២	ឧសភា ២២	មិថុនា ២២	កក្កដា ២២	សីហា ២២	កញ្ញា ២២	តុលា ២២	វិច្ឆិកា ២២	ធ្នូ ២២
តុល្យភាព រាជធានីខេត្ត	706.269	111.29%	786.00	114.99	41.20	764.40	(24.34)	(28.70)	(81.55)	-	-	-	-	-	-
វិភាគទានពី កាស៊ីណូ និង ឆ្នោត	150.920	9.66%	14.57	1.21	0.36	3.10	3.55	3.19	3.16	-	-	-	-	-	-

ត្រារូបភាព / CHARTS

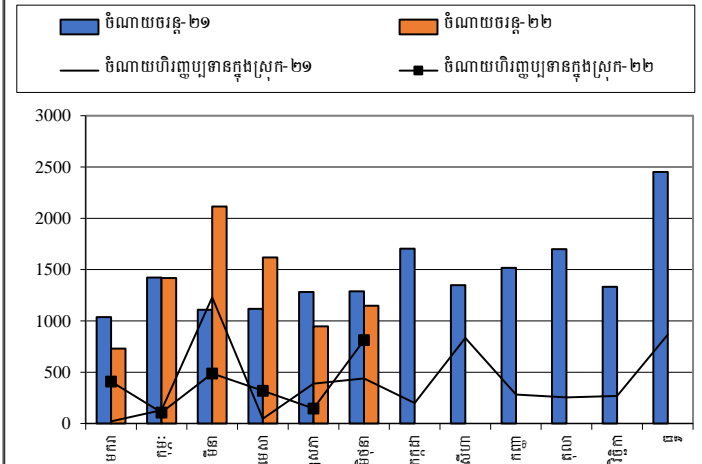
ចំណូលក្នុងក្រុមប្រទេស និង កន្លែងរំលែកធាតុដើម ឆ្នាំ ២០២១-២០២២



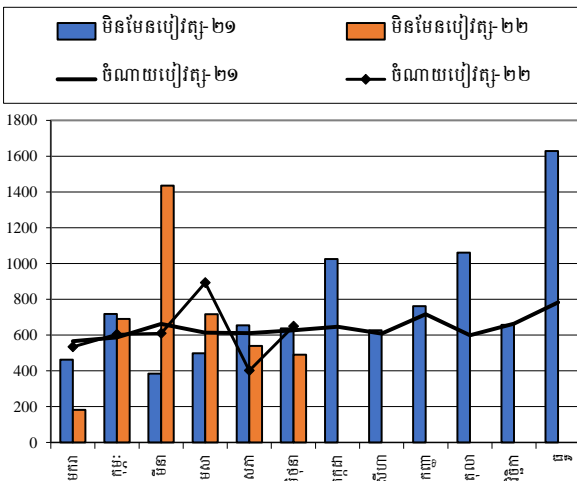
ចំណូលសារពើពន្ធ និង មិនមែនសារពើពន្ធ ឆ្នាំ ២០២១-២០២២



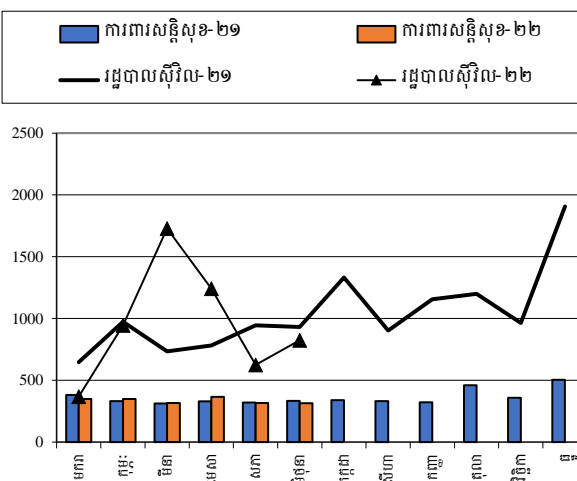
ចំណាយចរន្ត និង វិនិយោគ ឆ្នាំ ២០២១-២០២២



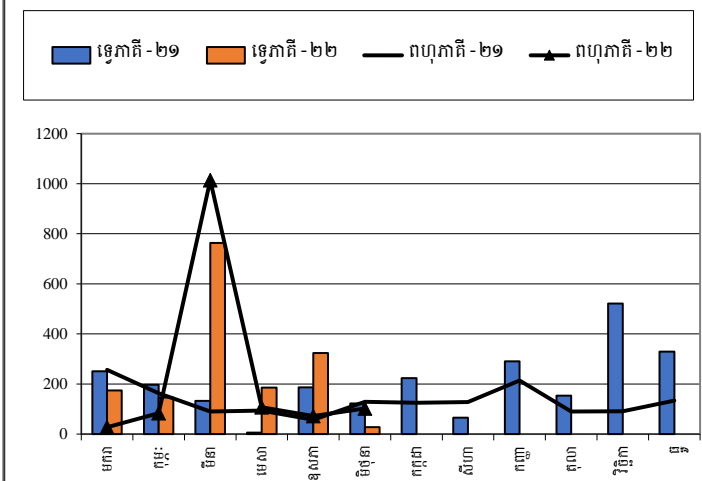
ចំណាយប្រើប្រាស់ និង មិនមែនប្រើប្រាស់ ឆ្នាំ ២០២១-២០២២



ចំណាយការពារសន្តិសុខ និង រដ្ឋបាលស៊ីវិល ឆ្នាំ ២០២១-២០២២



ការដឹកសាច់ប្រាក់កម្ចីញ់នាគី និងពហុភាគី ឆ្នាំ ២០២១-២០២២



Source: MEF

តារាងទី៥ ÷ ចំណាយតាមក្រសួង-ស្ថាប័ន ឆ្នាំ ២០២២/ TABLE : EXPENDITURE BY MINISTRY AND INSTITUTION 2022

ចំណាយ	ច្បាប់ថវិកា ឆ្នាំ ២០២២	ការចុះថវិកា /ច្បាប់		មករា ២២	កុម្ភៈ ២២	មីនា ២២	មេសា ២២	ឧសភា ២២	មិថុនា ២២	កក្កដា ២២	សីហា ២២	កញ្ញា ២២	តុលា ២២	វិច្ឆិកា ២២	ធ្នូ ២២
សរុបចំណាយសរុប	19,111,704	41.73%	7,974,923	730,697	1,417,689	2,113,676	1,618,739	946,523	1,147,600	-	-	-	-	-	-
I. វិស័យសេដ្ឋកិច្ច	1,916,131	46.55%	891,913	68,772	166,110	150,073	224,427	100,204	182,327	-	-	-	-	-	-
០១. ព្រះបរមរាជវាំង	77,887	45.94%	35,780	6,032	4,733	8,869	4,273	5,961	5,913	-	-	-	-	-	-
០២. រដ្ឋសភា	147,552	57.56%	84,930	-	36,162	7,708	32,647	416	7,998	-	-	-	-	-	-
០៣. ព្រឹទ្ធសភា	69,866	53.38%	37,292	19,288	-	-	14,389	112	3,503	-	-	-	-	-	-
០៤. ក្រុមប្រឹក្សាធម្មនុញ្ញ	12,485	54.03%	6,745	2,851	-	723	2,551	620	-	-	-	-	-	-	-
០៥.១. ទីស្តីការគណៈរដ្ឋមន្ត្រី	363,842	45.65%	166,079	10,466	26,312	41,258	32,586	23,918	31,539	-	-	-	-	-	-
០៥.៤. ក្រុមប្រឹក្សាអភិវឌ្ឍន៍កម្ពុជា	11,365	30.00%	3,410	147	35	810	685	667	1,064	-	-	-	-	-	-
០៨. ក្រសួងទំនាក់ទំនងរដ្ឋសភា-ព្រឹទ្ធសភា និងអធិការកិច្ច	38,027	41.21%	15,673	1,622	1,828	1,974	4,280	2,480	3,488	-	-	-	-	-	-
០៩. ក្រសួងការបរទេស និងសហប្រតិបត្តិការអន្តរជាតិ	158,079	40.36%	63,800	1,972	22,302	15,965	15,262	3,166	5,132	-	-	-	-	-	-
១០. ក្រសួងសេដ្ឋកិច្ច និង ហិរញ្ញវត្ថុ	452,594	48.96%	221,594	13,205	58,716	49,476	31,820	25,856	42,520	-	-	-	-	-	-
១៤. ក្រសួងផែនការ	93,823	38.16%	35,807	3,478	4,444	4,594	9,953	5,979	7,359	-	-	-	-	-	-
២៨. ក្រសួងរៀបចំដែនដីនគរូបនីយកម្ម និងសំណង់	106,757	24.29%	25,928	2,783	3,708	4,321	7,222	2,289	5,605	-	-	-	-	-	-
៣០. គណៈកម្មការជាតិរៀបចំការបោះឆ្នោត	276,042	53.84%	148,632	2,238	2,741	8,503	53,674	22,493	58,983	-	-	-	-	-	-
៣១. អាជ្ញាធរសវនកម្មជាតិ	12,310	44.88%	5,525	685	685	801	1,420	843	1,090	-	-	-	-	-	-
៣៣. ស្ថាប័នប្រឆាំងអំពើពុករលួយ	41,872	46.88%	19,629	2,264	2,264	2,509	7,522	2,414	2,655	-	-	-	-	-	-
៣៤. ក្រសួងមុខងារសាធារណៈ	53,630	39.32%	21,090	1,739	2,180	2,561	6,143	2,989	5,478	-	-	-	-	-	-
II. វិស័យការងារជាតិ សង្គមនិងសេដ្ឋកិច្ចជាតិ	4,675,287	44.10%	2,061,890	353,784	355,929	324,783	378,815	322,638	325,941	-	-	-	-	-	-
០៦. ១. ក្រសួងការពារជាតិ	2,529,616	44.98%	1,137,913	176,635	200,992	181,403	212,448	178,858	187,576	-	-	-	-	-	-
០៧.១ ក្រសួងមហាផ្ទៃ (ផ្នែកសុខុមាលភាព)	1,684,474	43.32%	729,634	154,651	125,088	106,274	107,662	113,276	122,684	-	-	-	-	-	-
០៧.២ ក្រសួងមហាផ្ទៃ (ផ្នែករដ្ឋបាលទូទៅ)	294,673	48.68%	143,447	17,559	22,255	29,018	46,080	23,606	4,930	-	-	-	-	-	-
២៦. ក្រសួងយុត្តិធម៌	166,524	30.56%	50,896	4,940	7,593	8,088	12,625	6,899	10,751	-	-	-	-	-	-
III. វិស័យសេដ្ឋកិច្ច	6,451,813	42.12%	2,717,810	264,278	323,680	601,485	595,684	414,642	518,042	-	-	-	-	-	-
១១. ក្រសួងព័ត៌មាន	76,054	45.44%	34,562	3,138	3,272	6,775	11,979	2,463	6,935	-	-	-	-	-	-
១២. ក្រសួងសុខាភិបាល	1,341,377	40.66%	545,440	7,330	15,193	139,137	57,326	273,175	53,278	-	-	-	-	-	-
១៦. ក្រសួងអប់រំ យុវជន និងកីឡា	3,040,826	40.48%	1,231,024	133,415	176,140	180,965	357,326	115,723	267,456	-	-	-	-	-	-
១៨. ក្រសួងវប្បធម៌ និងវិចិត្រសិល្បៈ	158,060	49.06%	77,542	3,704	4,151	21,954	10,089	3,203	34,442	-	-	-	-	-	-
១៩. ក្រសួងបរិស្ថាន	80,849	40.62%	32,838	2,844	4,811	5,684	9,941	4,514	5,046	-	-	-	-	-	-
២១. ក្រសួងសេដ្ឋកិច្ច អតីតយុទ្ធជន និងយុវនីតិសម្បទា	1,412,862	49.03%	692,771	103,835	107,185	228,660	120,138	6,576	126,377	-	-	-	-	-	-
២៣. ក្រសួងធម្មការ និងកិច្ចការសាសនា	64,818	35.64%	23,098	1,884	2,807	2,894	6,209	1,912	7,392	-	-	-	-	-	-

តារាងទី៥ ÷ ចំណាយតាមក្រសួង-ស្ថាប័ន ឆ្នាំ ២០២២/ TABLE : EXPENDITURE BY MINISTRY AND INSTITUTION 2022

ចំណាយ	ច្បាប់ថវិកា ឆ្នាំ ២០២២	ការអនុវត្ត /ច្បាប់	មករា ២២	កុម្ភៈ ២២	មីនា ២២	មេសា ២២	ឧសភា ២២	មិថុនា ២២	កក្កដា ២២	សីហា ២២	កញ្ញា ២២	តុលា ២២	វិច្ឆិកា ២២	ធ្នូ ២២
២៤. ក្រសួងកិច្ចការនារី	43,074	39.59%	17,053	1,590	1,510	2,325	4,976	2,662	3,990	-	-	-	-	-
៣២. ក្រសួងការងារ និងបណ្តុះបណ្តាលវិជ្ជាជីវៈ	233,893	27.14%	63,482	6,539	8,610	13,091	17,701	4,415	13,126	-	-	-	-	-
IV. ចំណាយសេដ្ឋកិច្ច	1,457,206	28.92%	421,357	26,664	56,029	72,110	94,230	74,305	98,018	-	-	-	-	-
០៥. ពាណិជ្ជកម្មរដ្ឋ	42,020	27.84%	11,700	1,342	1,337	1,383	3,016	2,402	2,220	-	-	-	-	-
១៣. ក្រសួងរ៉ែ និងថាមពល	58,042	24.59%	14,275	1,331	1,658	1,975	3,799	2,086	3,426	-	-	-	-	-
១៥. ក្រសួងពាណិជ្ជកម្ម	117,685	28.41%	33,434	2,902	3,474	5,457	8,611	2,621	10,369	-	-	-	-	-
១៧. ក្រសួងកសិកម្មរុក្ខាប្រមាញ់ និងនេសាទ	249,327	41.31%	102,995	6,829	11,235	19,924	29,796	10,733	24,478	-	-	-	-	-
២០. ក្រសួងអភិវឌ្ឍន៍ជនបទ	178,895	14.16%	25,332	2,009	3,149	4,242	6,032	2,885	7,013	-	-	-	-	-
២២. ក្រសួងប្រៃសណីយ៍ និងទូរគមនាគមន៍	116,331	53.59%	62,343	1,851	18,694	2,317	4,951	18,627	15,903	-	-	-	-	-
២៥. ក្រសួងសាធារណការ និងដឹកជញ្ជូន	405,228	20.71%	83,937	5,044	9,049	19,610	16,901	19,489	13,844	-	-	-	-	-
២៧. ក្រសួងទេសចរណ៍	74,578	42.14%	31,428	1,672	2,326	6,705	5,867	9,114	5,744	-	-	-	-	-
២៩. ក្រសួងធនធានទឹក និងឧតុនិយម	158,317	22.44%	35,526	2,027	2,927	7,608	8,378	4,159	10,427	-	-	-	-	-
៣៥. ក្រសួងឧស្សាហកម្ម និងសិប្បកម្ម	56,783	35.90%	20,386	1,656	2,180	2,890	6,880	2,187	4,593	-	-	-	-	-
V. ផ្សេងៗ (ចំណាយមិនទាន់បែងចែកតាមមុខសញ្ញា)	4,611,267	40.81%	1,881,953	17,198	515,941	965,225	325,583	34,733	23,272	-	-	-	-	-
៩៩. ចំណាយមិនទាន់បែងចែកតាមមុខសញ្ញា	4,611,267	40.81%	1,881,953	17,198	515,941	965,225	325,583	34,733	23,272	-	-	-	-	-

កំណត់សម្គាល់ ៖ ការរៀបចំរបាយការណ៍



ការអនុវត្តថវិការដ្ឋ (TOFE) ខែមិថុនា ឆ្នាំ២០២២ ត្រូវបានរៀបចំដោយផ្អែកលើទិន្នន័យបណ្តោះអាសន្នដែលទទួលបាន តាមកាលបរិច្ឆេទដូចខាងក្រោម៖

១. ទិន្នន័យចំណូលរដ្ឋបាលថ្នាក់ជាតិ (ក្រសួង ស្ថាប័ន អង្គភាព និងមន្ទីរជំនាញក្រោមឱវាទ) ទទួលបានពី អគ្គនាយកដ្ឋាន រតនាគារជាតិ និងប្រព័ន្ធ FMIS នៅថ្ងៃទី២១ ខែកក្កដា ឆ្នាំ២០២២
២. ទិន្នន័យចំណូលរដ្ឋបាលថ្នាក់ក្រោមជាតិ (រដ្ឋបាលរាជធានី-ខេត្ត) ទទួលបានពីអគ្គនាយកដ្ឋានរតនាគារជាតិ និង ប្រព័ន្ធ FMIS នៅថ្ងៃទី២១ ខែកក្កដា ឆ្នាំ២០២២
៣. ទិន្នន័យចំណាយរដ្ឋបាលថ្នាក់ជាតិ (ក្រសួង ស្ថាប័ន អង្គភាព និងមន្ទីរជំនាញក្រោមឱវាទ) ទទួលបានពី អគ្គនាយកដ្ឋានរតនាគារជាតិ និងប្រព័ន្ធ FMIS នៅថ្ងៃទី២០ ខែកក្កដា ឆ្នាំ២០២២
៤. ទិន្នន័យចំណាយរដ្ឋបាលថ្នាក់ក្រោមជាតិ (រដ្ឋបាលរាជធានី-ខេត្ត) ទទួលបានពីអគ្គនាយកដ្ឋានរតនាគារជាតិ និង ប្រព័ន្ធ FMIS នៅថ្ងៃទី២០ ខែកក្កដា ឆ្នាំ២០២២
៥. ទិន្នន័យតារាងតុល្យភាពរដ្ឋបាលថ្នាក់ជាតិ (ក្រសួង ស្ថាប័ន អង្គភាព និងមន្ទីរជំនាញក្រោមឱវាទ) ទទួលបានពី អគ្គនាយកដ្ឋានរតនាគារជាតិ និងប្រព័ន្ធ FMIS នៅថ្ងៃទី២៦ ខែកក្កដា ឆ្នាំ២០២២
៦. ទិន្នន័យតារាងតុល្យភាពរដ្ឋបាលថ្នាក់ក្រោមជាតិ (រដ្ឋបាលរាជធានី-ខេត្ត) ទទួលបានពីអគ្គនាយកដ្ឋានរតនាគារជាតិ និង ប្រព័ន្ធ FMIS នៅថ្ងៃទី២៦ ខែកក្កដា ឆ្នាំ២០២២
៧. ទិន្នន័យកម្ចី និងអំណោយ ទទួលបានពីអគ្គនាយកដ្ឋានសហប្រតិបត្តិការអន្តរជាតិ និងគ្រប់គ្រងបំណុល នៅថ្ងៃទី១៥ ខែកក្កដា ឆ្នាំ២០២២
៨. ទិន្នន័យពហុភាគី ទ្វេភាគី ទទួលបានពីប្រព័ន្ធ DMFAS នៃអគ្គនាយកដ្ឋានសហប្រតិបត្តិការអន្តរជាតិ និង គ្រប់គ្រង បំណុល នៅថ្ងៃទី១៥ ខែកក្កដា ឆ្នាំ២០២២
៩. ទិន្នន័យគណនីរដ្ឋាភិបាល (Credit Bank) ទទួលបានពីធនាគារជាតិនៃកម្ពុជា នៅថ្ងៃទី២០ ខែកក្កដា ឆ្នាំ២០២២។

ទិន្នន័យការអនុវត្តថវិការដ្ឋ (TOFE) នឹងត្រូវបានធ្វើបច្ចុប្បន្នភាពនៅពេលចេញផ្សាយខែបន្ទាប់ ។

