



ព្រះរាជាណាចក្រកម្ពុជា
ជាតិ សាសនា ព្រះមហាក្សត្រ

ក្រសួងសេដ្ឋកិច្ច និង ហិរញ្ញវត្ថុ

លេខ..... សហវ/សវស

ការអនុវត្តថវិការដ្ឋ

State Budget execution

ប្រចាំខែឧសភា ឆ្នាំ២០២២

ល.រ	មាតិកា	ទំព័រ
១	សេចក្តីសង្ខេបស្តីពីការអនុវត្តថវិការដ្ឋ	១
២	តារាងទី១ ÷ ប្រតិបត្តិការហិរញ្ញវត្ថុរដ្ឋ	២
៣	តារាងទី៥ ÷ ចំណាយតាមក្រសួង-ស្ថាប័ន	៧
៤	កំណត់សម្គាល់ ÷ ការរៀបចំរបាយការណ៍	៩

១.សេចក្តីសង្ខេប

ការគ្រោងផែនការហិរញ្ញវត្ថុសម្រាប់ការអនុវត្តថវិការដ្ឋឆ្នាំ២០២២ ត្រូវបានរៀបចំឡើង ដោយពិចារណាពីទិដ្ឋភាព និងស្ថានភាពបច្ចុប្បន្នរបស់សេដ្ឋកិច្ចកម្ពុជា ក្នុងបរិបទបន្តប្រយុទ្ធប្រឆាំងនឹងវិបត្តិជំងឺកូវីដ-១៩ ស្របជាមួយនឹងការរៀនរស់នៅជាមួយនឹងជំងឺនេះ និងការស្តារនិងជំរុញកំណើនសេដ្ឋកិច្ច ដោយរំពឹងថានឹងសម្រេចបានកំណើនក្នុងអត្រា ៥,៦% ក្នុងឆ្នាំ២០២២ ។ ជាលទ្ធផល ការអនុវត្តថវិការដ្ឋក្នុងរយៈពេល ៥ខែ បានប្រព្រឹត្តទៅ ដូចខាងក្រោម៖

ការអនុវត្តចំណូលក្នុងប្រទេសសរុបថ្នាក់ជាតិ សម្រេចបាន ១០ ៧៥៩ ប៊ីលានរៀល ស្មើនឹង ៤៨,៣៧% នៃច្បាប់ហិរញ្ញវត្ថុ ឆ្នាំ២០២២ ដែលប្រហាក់ប្រហែលនឹងការអនុវត្តក្នុងរយៈពេលដូចគ្នា ឆ្នាំ២០២១ ។ ក្នុងនោះចំណូលសារពើពន្ធសម្រេចបាន ៥០,០២% និងចំណូលមិនមែនសារពើពន្ធ សម្រេចបាន ៣២,២៥% នៃច្បាប់ហិរញ្ញវត្ថុ ឆ្នាំ២០២២។ ផ្អែកលើនិន្នាការនៃការអនុវត្តចំណូលក្នុងរយៈពេលប៉ុន្មានឆ្នាំកន្លងមកនេះ គួបផ្សំនឹងការងើបឡើងវិញនៃសកម្មភាពសង្គម-សេដ្ឋកិច្ចកម្ពុជា, ការប្រមូលចំណូលក្នុងឆ្នាំនេះ នឹងសម្រេចបានតាមផែនការគ្រោងទុកក្នុងច្បាប់ហិរញ្ញវត្ថុឆ្នាំ២០២២ ។

ការអនុវត្តចំណាយសរុបថ្នាក់ជាតិ សម្រេចបាន ១១ ១១៥ ប៊ីលានរៀល ស្មើនឹង ៣៥,៧៨% នៃច្បាប់ហិរញ្ញវត្ថុ ឆ្នាំ២០២២ កើនឡើង ១៩,៥៣% ដែលក្នុងនោះ ចំណាយចរន្ត សម្រេចបាន ៦ ៨២៧ ប៊ីលានរៀល កើនឡើង ១៤,៤២%, រីឯចំណាយមូលធន សម្រេចបាន ៤ ២៨៧ ប៊ីលានរៀល កើនឡើង ២៨,៦៨% បើធៀបនឹងរយៈពេលអនុវត្តដូចគ្នា ឆ្នាំ២០២១ ។ ជាមួយ ការអនុវត្តចំណាយ គឺនៅបន្តរក្សានូវគោលការណ៍រឹតបន្តឹងចំណាយមិនចាំបាច់នានា និងវិភាគថវិកាសម្រាប់អនុវត្តឱ្យចំគោលដៅមុខសញ្ញាប្រកបដោយបុរេសកម្ម បន្តដោះស្រាយផលប៉ះពាល់នៃវិបត្តិជំងឺកូវីដ-១៩ ឱ្យបានទាន់ពេលវេលា ។

រាជរដ្ឋាភិបាល បន្តភាពប្រយ័ត្នប្រយោជន៍ក្នុងការគ្រប់គ្រងនិងប្រើប្រាស់ហិរញ្ញប្បទានសរុបថ្នាក់ជាតិ ប្រកបដោយប្រសិទ្ធភាពបំផុតនិងផ្តល់លទ្ធភាពគ្រប់គ្រាន់ ឆ្លើយតបទៅនឹងតម្រូវការនៃការអនុវត្តថវិការដ្ឋបានទាន់ពេលវេលា ។ ជាក់ស្តែងការអនុវត្តហិរញ្ញប្បទានពីបរទេសសរុបថ្នាក់ជាតិ សម្រេចបាន ៣ ៦៨១ ប៊ីលានរៀល ស្មើនឹង ៥៣,៩៥% នៃច្បាប់ហិរញ្ញវត្ថុ ឆ្នាំ២០២២ ស្របពេលប្រាក់បញ្ញើរដ្ឋាភិបាល សរុបមាន ៧៨ ប៊ីលានរៀល ។



តារាងទី១ ÷ ប្រតិបត្តិការហិរញ្ញវត្ថុឆ្នាំ ២០២២ / TOFE: BUDGET EXECUTION 2022															
បរិយាយ	ច្បាប់ថវិកា ឆ្នាំ ២០២២	ការអនុវត្ត /ច្បាប់	សរុប ការអនុវត្ត	មករា ២២	កុម្ភៈ ២២	មីនា ២២	មេសា ២២	ឧសភា ២២	មិថុនា ២២	កក្កដា ២២	សីហា ២២	កញ្ញា ២២	តុលា ២២	វិច្ឆិកា ២២	ធ្នូ ២២
I. ម៉ឺនឌុលក្នុងប្រទេស	22,243.102	48.37%	10,759.40	1,668.92	1,477.20	2,302.78	3,522.36	1,788.15	-	-	-	-	-	-	-
១. ម៉ឺនឌុលមេន្ត	22,157.343	48.47%	10,740.51	1,668.92	1,477.20	2,292.34	3,515.06	1,786.99	-	-	-	-	-	-	-
ក. ម៉ឺនឌុលពន្ធ	20,227.005	50.02%	10,117.96	1,613.96	1,423.75	1,944.25	3,447.47	1,688.53	-	-	-	-	-	-	-
ចំណូលពន្ធក្នុងស្រុក	17,815.300	51.44%	9,165.04	1,454.86	1,273.52	1,705.57	3,273.15	1,457.95	-	-	-	-	-	-	-
ពន្ធផ្ទាល់ (ពន្ធលើផលទុន ប្រាក់ចំណេញ)	5,481.000	78.04%	4,277.10	535.06	391.27	658.82	2,291.96	399.99	-	-	-	-	-	-	-
ពន្ធប្រយោល	12,334.300	39.63%	4,887.94	919.80	882.25	1,046.75	981.18	1,057.96	-	-	-	-	-	-	-
ក្នុងនោះ ÷ អាករពិសេសលើទំនិញមួយចំនួន	1,000.000	45.96%	459.55	99.40	95.32	78.88	90.38	95.58	-	-	-	-	-	-	-
អាករពិសេសលើទំនិញមួយចំនួនរបបនាំចូល (សហគ្រាសប្រេងឥន្ធនៈ)	4,050.300	37.96%	1,537.53	263.84	256.66	358.43	310.62	347.98	-	-	-	-	-	-	-
អាករពិសេសលើសេវាមួយចំនួន	75.000	44.64%	33.48	5.99	8.87	5.66	6.68	6.30	-	-	-	-	-	-	-
ចំណូលសារពើពន្ធផ្សេងៗទៀត	160.000	37.27%	59.64	9.98	10.10	10.53	15.44	13.59	-	-	-	-	-	-	-
ពន្ធ និងអាករលើការនាំចូល	2,371.245	39.34%	932.09	155.05	145.57	233.90	170.95	226.61	-	-	-	-	-	-	-
ក្នុងនោះ ÷ ពន្ធគយពីការនាំចូលទំនិញផ្សេងៗ (លើកលែងតែប្រេងឥន្ធនៈ)	1,687.600	39.34%	663.91	118.26	111.75	137.59	132.90	163.41	-	-	-	-	-	-	-
ពន្ធគយលើផលិតផលគេលសិលា	265.300	40.00%	106.13	14.55	13.00	33.67	14.97	29.94	-	-	-	-	-	-	-
អាករបន្ថែមលើផលិតផលគេលសិលាសម្រាប់ថែទាំផ្លូវថ្នល់	370.000	37.56%	138.96	17.78	16.70	58.42	19.40	26.66	-	-	-	-	-	-	-
ផ្សេងៗ	48.345	47.77%	23.09	4.46	4.12	4.22	3.69	6.60	-	-	-	-	-	-	-
ពន្ធ និងអាករលើការនាំចេញ	40.460	51.47%	20.83	4.06	4.66	4.78	3.37	3.97	-	-	-	-	-	-	-
ក្នុងនោះ ÷ អាករលើការនាំចេញឈើ	10.400	39.61%	4.12	1.30	1.40	0.59	0.49	0.35	-	-	-	-	-	-	-
អាករលើការនាំចេញកៅស៊ូ	17.100	51.48%	8.80	1.79	2.17	2.39	1.52	0.93	-	-	-	-	-	-	-
អាករលើការនាំចេញទំនិញផ្សេងៗ	12.800	61.09%	7.82	0.95	1.07	1.78	1.35	2.67	-	-	-	-	-	-	-
ខ ម៉ឺនឌុលមិនមែនពន្ធ	1,930.338	32.25%	622.55	54.95	53.45	348.09	67.59	98.46	-	-	-	-	-	-	-
ផលទុននៃទ្រព្យសម្បត្តិរដ្ឋ	173.953	192.47%	334.81	17.65	7.20	286.51	17.17	6.28	-	-	-	-	-	-	-
ផលនៃសម្បទាន	166.423	33.40%	55.59	17.65	7.20	7.29	17.17	6.28	-	-	-	-	-	-	-
ផលទុនពីសហគ្រាសសាធារណៈ	7.530	3708.14%	279.22	-	-	279.22	-	-	-	-	-	-	-	-	-
ផលទុនពីការលក់ ជួលទ្រព្យសម្បត្តិ និងសេវាកម្ម	1,424.996	15.74%	224.24	36.16	31.42	47.34	39.11	70.21	-	-	-	-	-	-	-
ផលទុនភាគីសីវ	550.429	11.09%	61.03	0.71	6.18	11.46	18.55	24.13	-	-	-	-	-	-	-
ការលក់ទ្រព្យសម្បត្តិនៃរដ្ឋបាលសាធារណៈ	94.819	20.56%	19.49	6.50	4.86	2.34	3.00	2.80	-	-	-	-	-	-	-
ផលពីការគ្រប់គ្រងរដ្ឋបាល	508.684	21.01%	106.89	18.43	16.54	26.79	8.03	37.10	-	-	-	-	-	-	-
ការផ្តល់សេវាកម្ម	37.902	10.46%	3.97	0.65	1.13	0.66	0.66	0.87	-	-	-	-	-	-	-
កម្រៃប្រតិបត្តិការផ្សេងៗទៀត	201.077	9.28%	18.66	2.47	1.64	4.59	5.63	4.32	-	-	-	-	-	-	-
ការជួលទ្រព្យសម្បត្តិរដ្ឋ	32.085	44.25%	14.20	7.41	1.08	1.50	3.23	0.99	-	-	-	-	-	-	-
ចំណូលមិនមែនពន្ធផ្សេងៗ	331.389	19.16%	63.50	1.15	14.83	14.24	11.31	21.97	-	-	-	-	-	-	-
ក្នុងនោះ ÷ ផលផ្សេងៗទៀត	-	...	0.28	0.27	-	-	-	0.01	-	-	-	-	-	-	-
II. ម៉ឺនឌុលមូលធន	85.759	22.03%	18.90	-	-	10.44	7.30	1.16	-	-	-	-	-	-	-
អចលកម្មហិរញ្ញវត្ថុផ្សេងៗ	85.759	22.03%	18.90	-	-	10.44	7.30	1.16	-	-	-	-	-	-	-

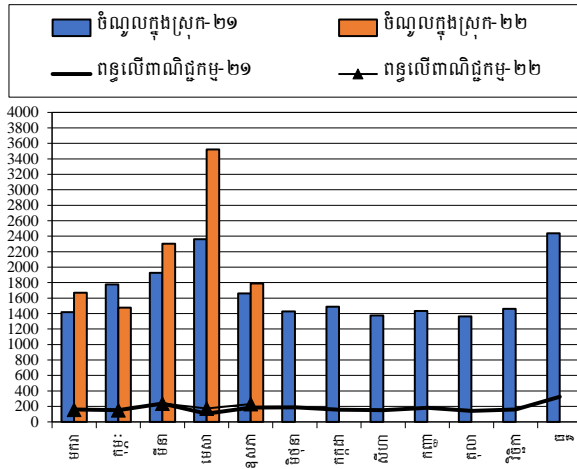
តារាងទី១ ÷ ប្រតិបត្តិការហិរញ្ញវត្ថុឆ្នាំ ២០២២ / TOFE: BUDGET EXECUTION 2022															
បរិយាយ	ច្បាប់ថវិកា ឆ្នាំ ២០២២	ការអនុវត្ត /ច្បាប់	សរុប ការអនុវត្ត	មករា ២២	កុម្ភៈ ២២	មីនា ២២	មេសា ២២	ឧសភា ២២	មិថុនា ២២	កក្កដា ២២	សីហា ២២	កញ្ញា ២២	តុលា ២២	វិច្ឆិកា ២២	ធ្នូ ២២
II. ចំណាយសរុប	31,099.209	35.74%	11,114.58	1,388.83	1,712.75	4,409.89	2,142.79	1,460.31	-	-	-	-	-	-	-
១. ចំណាយចរន្ត	19,111.704	35.72%	6,827.32	730.70	1,417.69	2,113.68	1,618.74	946.52	-	-	-	-	-	-	-
ក. ចំណាយប្រើប្រាស់	8,020.640	37.93%	3,042.29	534.54	603.90	610.01	892.61	401.22	-	-	-	-	-	-	-
បន្ទុកបុគ្គលិក (រដ្ឋបាល ស៊ីវិល)	4,491.121	36.16%	1,624.19	256.31	323.21	324.22	602.10	118.35	-	-	-	-	-	-	-
ក្នុងនោះ ÷ ប្រាក់បំណាច់អង្គទូត	5.148	43.66%	2.25	-	0.98	1.27	-	-	-	-	-	-	-	-	-
បន្ទុកបុគ្គលិក (ផ្នែកសន្តិសុខ និងការពារជាតិ)	3,529.519	40.18%	1,418.10	278.23	280.69	285.79	290.51	282.87	-	-	-	-	-	-	-
ខ. ចំណាយមិនមែនប្រើប្រាស់	11,091.064	34.13%	3,785.04	196.16	813.79	1,503.66	726.13	545.30	-	-	-	-	-	-	-
ការទិញ	1,434.022	27.46%	393.72	55.70	59.54	25.16	103.25	150.06	-	-	-	-	-	-	-
សម្ភារៈផ្គត់ផ្គង់ថែទាំ	251.273	8.05%	20.23	0.67	3.96	2.69	7.69	5.22	-	-	-	-	-	-	-
សម្ភារៈផ្គត់ផ្គង់ផ្នែករដ្ឋបាល	239.052	22.24%	53.16	0.42	0.89	6.28	26.43	19.13	-	-	-	-	-	-	-
ស្បៀងអាហារ និងផលិតផលកសិកម្ម	175.211	44.76%	78.43	-	30.35	9.34	33.19	5.56	-	-	-	-	-	-	-
ស្បៀងអាហារ និងផលិតផលកសិកម្ម	147.506	2.50%	3.68	0.27	0.70	0.69	1.06	0.96	-	-	-	-	-	-	-
សម្ភារៈតូចតាច សង្ហារឹម និងសម្ភារៈហិរញ្ញវត្ថុ	320.525	39.01%	125.04	53.60	20.73	0.93	25.52	24.27	-	-	-	-	-	-	-
ថាមពល និងទឹក	149.009	20.40%	30.40	0.75	2.84	5.19	9.17	12.46	-	-	-	-	-	-	-
សម្ភារៈហិរញ្ញវត្ថុថែទាំសុខភាព	148.322	55.81%	82.78	-	0.08	0.04	0.20	82.46	-	-	-	-	-	-	-
សម្ភារៈផ្គត់ផ្គង់ផ្សេងៗ	3.125	0.00%	-	-	-	-	-	-	-	-	-	-	-	-	-
សេវាកម្ម	1,649.604	16.15%	266.40	6.33	47.22	30.32	76.94	105.58	-	-	-	-	-	-	-
ក្នុងនោះ ÷ ថ្លៃឈ្នួល និងបន្ទុក (អសង្ហារឹម) ក្នុង និងក្រៅប្រទេស	31.751	45.91%	14.58	0.16	11.09	2.78	0.51	0.03	-	-	-	-	-	-	-
ការថែទាំ និងជួសជុល	897.076	9.13%	81.93	0.80	6.58	15.73	21.45	37.37	-	-	-	-	-	-	-
បន្ទុកហិរញ្ញវត្ថុ	645.975	34.29%	221.51	13.87	123.50	68.18	9.82	6.14	-	-	-	-	-	-	-
ការប្រាក់នៃបំណុលក្រៅប្រទេស	645.975	29.74%	192.11	13.38	123.50	39.43	9.66	6.14	-	-	-	-	-	-	-
អត្ថប្រយោជន៍សង្គម	2,751.835	35.90%	987.93	114.38	126.29	371.14	178.01	198.11	-	-	-	-	-	-	-
ក្នុងនោះ ÷ អត្ថប្រយោជន៍សន្តិសុខសង្គម	1,260.508	40.66%	512.54	100.51	99.24	212.15	100.47	0.17	-	-	-	-	-	-	-
ជំនួយសង្គមដល់ប្រជាពលរដ្ឋ	1,288.540	32.82%	422.93	10.29	17.01	148.08	59.94	187.61	-	-	-	-	-	-	-
អំណោយពិពហុភាគីសំរាប់ចំណាយវិនិយោគ	145.882	35.36%	51.58	3.58	10.00	10.87	17.16	9.97	-	-	-	-	-	-	-
អត្ថប្រយោជន៍សង្គមផ្សេងទៀត	11.250	0.00%	-	-	-	-	-	-	-	-	-	-	-	-	-
ឧបត្ថម្ភធន	2,844.779	64.52%	1,835.54	3.33	413.30	993.70	354.86	70.35	-	-	-	-	-	-	-
ចំណាយមិនមែនប្រើប្រាស់ផ្សេងៗ	1,764.849	4.53%	79.95	2.55	43.93	15.16	3.25	15.06	-	-	-	-	-	-	-
ក្នុងនោះ ÷ ចំណាយមិនបានគ្រោងទុក (ចំណាយត្រៀមបម្រុង)	1,618.264	0.00%	-	-	-	-	-	-	-	-	-	-	-	-	-
២. ចំណាយមូលធន	11,987.505	35.76%	4,287.25	658.14	295.06	2,296.22	524.05	513.79	-	-	-	-	-	-	-
វិនិយោគដោយហិរញ្ញប្បទានខាងក្នុង (ឥតប្រាក់)	6,174.021	23.82%	1,470.38	409.66	107.48	486.55	320.00	146.70	-	-	-	-	-	-	-
អចលកម្មបរិក្ខារ និងដី	6,174.021	23.79%	1,468.60	409.66	107.48	486.55	320.00	144.92	-	-	-	-	-	-	-
ការវិនិយោគ	-	...	1.78	-	-	-	-	1.78	-	-	-	-	-	-	-
វិនិយោគដោយហិរញ្ញប្បទានខាងក្រៅ (ឥតប្រាក់)	5,813.484	48.45%	2,816.87	248.48	187.59	1,809.67	204.05	367.08	-	-	-	-	-	-	-

តារាងទី១ ÷ ប្រតិបត្តិការហិរញ្ញវត្ថុឆ្នាំ ២០២២ / TOFE: BUDGET EXECUTION 2022															
បរិយាយ	ច្បាប់ថវិកា ឆ្នាំ ២០២២	ការអនុវត្ត /ច្បាប់	សរុប ការអនុវត្ត	មករា ២២	កុម្ភៈ ២២	មីនា ២២	មេសា ២២	ឧសភា ២២	មិថុនា ២២	កក្កដា ២២	សីហា ២២	កញ្ញា ២២	តុលា ២២	វិច្ឆិកា ២២	ធ្នូ ២២
តុល្យភាពចរន្ត និងភាព/អតិរេក (I.1-II.1)	3,045.639	128.48%	3,913.18	938.22	59.51	178.67	1,896.32	840.47	-	-	-	-	-	-	-
តុល្យភាពសរុប និងភាព/អតិរេក (I-II)	(8,856.107)	...	(355.17)	280.08	(235.55)	(2,107.12)	1,379.57	327.84	-	-	-	-	-	-	-
III. ហិរញ្ញប្បទាន	8,856.107	4.01%	355.17	(280.08)	235.55	2,107.12	(1,379.57)	(327.84)	-	-	-	-	-	-	-
១. ហិរញ្ញប្បទានពីរដ្ឋាភិបាល	6,823.607	53.95%	3,681.13	188.27	3.83	2,472.95	672.95	343.12	-	-	-	-	-	-	-
ក. ក្នុងរដ្ឋបាល	2,487.780	55.85%	1,389.37	-	-	892.44	496.93	-	-	-	-	-	-	-	-
អំណោយ-ទ្រទ្រង់ថវិកា	100.000	0.00%	-	-	-	-	-	-	-	-	-	-	-	-	-
ទ្រទ្រង់ចំណាយមូលធន	100.000	0.00%	-	-	-	-	-	-	-	-	-	-	-	-	-
អំណោយពីទ្វេភាគីសំរាប់ចំណាយវិនិយោគ	100.000	0.00%	-	-	-	-	-	-	-	-	-	-	-	-	-
កម្ចី និងបំណុលពាក់ព័ន្ធ-ការគាំទ្រថវិកា	2,387.780	58.19%	1,389.37	-	-	892.44	496.93	-	-	-	-	-	-	-	-
កម្ចីបរទេស	2,387.780	58.19%	1,389.37	-	-	892.44	496.93	-	-	-	-	-	-	-	-
ការខ្ចីប្រាក់ប្រទេស-ពហុភាគី	1,168.280	118.92%	1,389.37	-	-	892.44	496.93	-	-	-	-	-	-	-	-
ការខ្ចីប្រាក់ប្រទេសពីទីផ្សារហិរញ្ញវត្ថុ	1,219.500	0.00%	-	-	-	-	-	-	-	-	-	-	-	-	-
ខ. ជំនួយការអន្តរជាតិ	5,813.484	50.15%	2,915.65	266.30	294.15	1,777.68	203.95	373.57	-	-	-	-	-	-	-
ខ១. ចំណាយ	5,813.484	48.45%	2,816.87	248.48	187.59	1,809.67	204.05	367.08	-	-	-	-	-	-	-
អំណោយ	776.206	41.67%	323.42	64.68	64.68	64.68	64.68	64.68	-	-	-	-	-	-	-
អំណោយទ្វេភាគី សម្រាប់ចំណាយវិនិយោគ	776.206	41.67%	323.42	64.68	64.68	64.68	64.68	64.68	-	-	-	-	-	-	-
ការខ្ចីប្រាក់ និងបំណុលប្រហាក់ប្រហែល	5,037.278	49.50%	2,493.45	183.80	122.90	1,744.98	139.37	302.40	-	-	-	-	-	-	-
ការខ្ចីបរទេស	5,037.278	49.50%	2,493.45	183.80	122.90	1,744.98	139.37	302.40	-	-	-	-	-	-	-
ការខ្ចីប្រាក់ប្រទេស-ពហុភាគី	2,014.911	59.76%	1,204.15	9.38	(23.20)	1,045.91	106.75	65.31	-	-	-	-	-	-	-
ការខ្ចីប្រាក់ប្រទេស- ទ្វេភាគី	3,022.367	42.66%	1,289.30	174.41	146.10	699.07	32.62	237.09	-	-	-	-	-	-	-
ខ២. មិនទាន់ចំណាយ	-	...	98.77	17.82	106.56	(31.99)	(0.10)	6.49	-	-	-	-	-	-	-
គ. វិនិយោគបំណុលបរទេស	(1,477.657)	...	(623.89)	(78.02)	(290.31)	(197.17)	(27.93)	(30.45)	-	-	-	-	-	-	-
២. ហិរញ្ញប្បទានក្នុងរដ្ឋបាល	700.000	-11.19%	(78.34)	(37.80)	(91.34)	36.43	(0.87)	15.24	-	-	-	-	-	-	-
ក. ហិរញ្ញប្បទានធនាគារកម្ពុជា	700.000	-11.19%	(78.34)	(37.80)	(91.34)	36.43	(0.87)	15.24	-	-	-	-	-	-	-
បញ្ជីរដ្ឋាភិបាល	700.000	-11.19%	(78.34)	(37.80)	(91.34)	36.43	(0.87)	15.24	-	-	-	-	-	-	-
កំហុស-លំអៀង	-	...	(0.00)	0.00	-	(0.00)	-	(0.00)	-	-	-	-	-	-	-
<i>អត្រាប្រើប្រាស់ រៀល/ ដុល្លារ</i>	-	...	-	4,066.00	4,066.00	4,050.00	4,046.00	4,062.00	-	-	-	-	-	-	-
ចំណូលរាជធានីខេត្ត	2,859.652	50.32%	1,439.12	124.30	184.45	890.92	141.32	98.12	-	-	-	-	-	-	-
ក្នុងនោះ÷ ចំណូលពន្ធ	1,584.127	29.76%	471.44	114.18	93.45	125.16	106.56	32.08	-	-	-	-	-	-	-
ចំណូលមិនមែនពន្ធ	247.124	18.17%	44.91	6.78	10.93	3.91	18.89	4.40	-	-	-	-	-	-	-
ការផ្ទេរប្រាក់ពីថ្នាក់ជាតិ	1,028.402	89.73%	922.77	3.34	80.07	761.85	15.87	61.63	-	-	-	-	-	-	-
ចំណាយរាជធានីខេត្ត	2,153.383	29.74%	640.36	9.31	143.26	126.52	166.64	194.63	-	-	-	-	-	-	-
ក្នុងនោះ÷ ចំណាយបៀវត្ស	692.190	32.64%	225.96	8.80	46.66	63.09	78.64	28.76	-	-	-	-	-	-	-
ចំណាយមិនមែនបៀវត្ស	1,267.515	30.85%	390.98	0.51	96.59	63.43	85.46	144.99	-	-	-	-	-	-	-
ចំណាយវិនិយោគ	193.678	12.09%	23.42	-	-	-	2.54	20.88	-	-	-	-	-	-	-

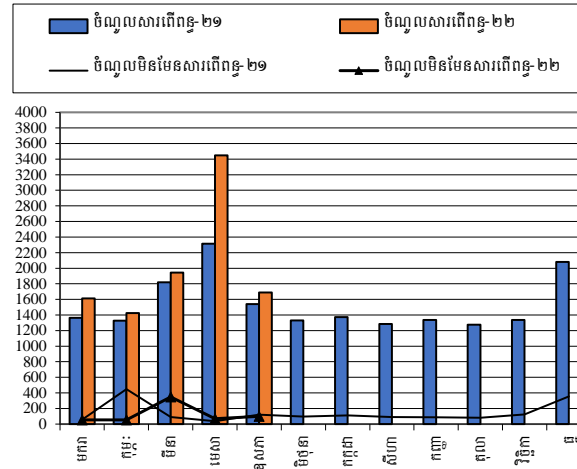
តារាងទី១ ÷ ប្រតិបត្តិការហិរញ្ញវត្ថុឆ្នាំ ២០២២ / TOFE: BUDGET EXECUTION 2022															
បរិយាយ	ច្បាប់ថវិកា ឆ្នាំ ២០២២	ការអនុវត្ត /ច្បាប់	សរុប ការអនុវត្ត	មធ្យម ២២	កុម្ភៈ ២២	មីនា ២២	មេសា ២២	ឧសភា ២២	មិថុនា ២២	កក្កដា ២២	សីហា ២២	កញ្ញា ២២	តុលា ២២	វិច្ឆិកា ២២	ធ្នូ ២២
តុល្យភាព រាជធានីខេត្ត	706.269	113.10%	798.76	114.99	41.20	764.40	(25.32)	(96.51)	-	-	-	-	-	-	-
វិភាគទានពី កាស៊ីណូ និង ឆ្នោត	150.920	7.04%	10.62	1.21	0.36	3.10	3.55	2.39	-	-	-	-	-	-	-

ត្រារូបភាព / CHARTS

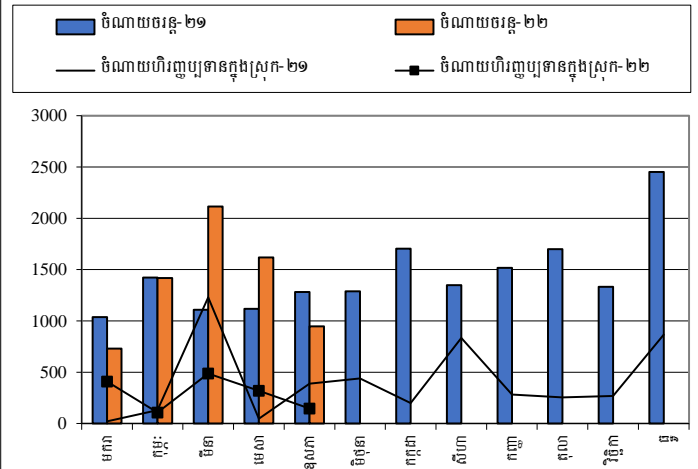
ចំណូលក្នុងក្រុមប្រទេស និង កន្លែងរំលែកធាតុដើម ឆ្នាំ ២០២១-២០២២



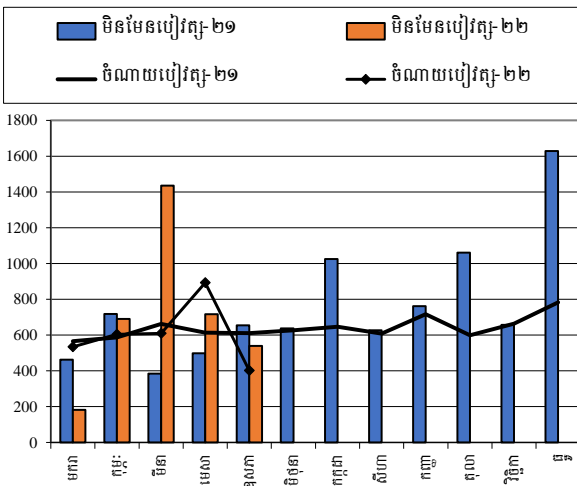
ចំណូលសារពើពន្ធ និង មិនមែនសារពើពន្ធ ឆ្នាំ ២០២១-២០២២



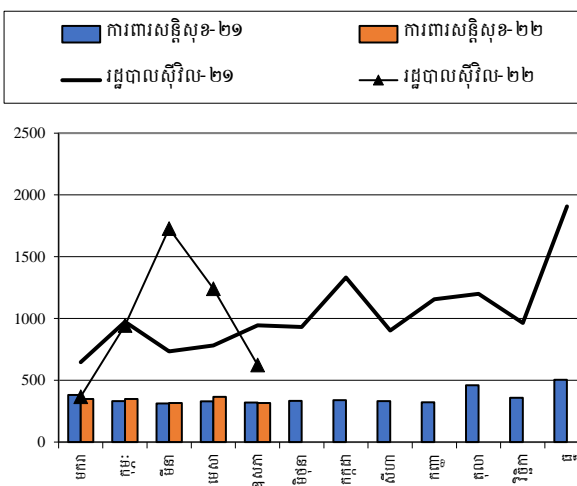
ចំណាយចរន្ត និង វិនិយោគ ឆ្នាំ ២០២១-២០២២



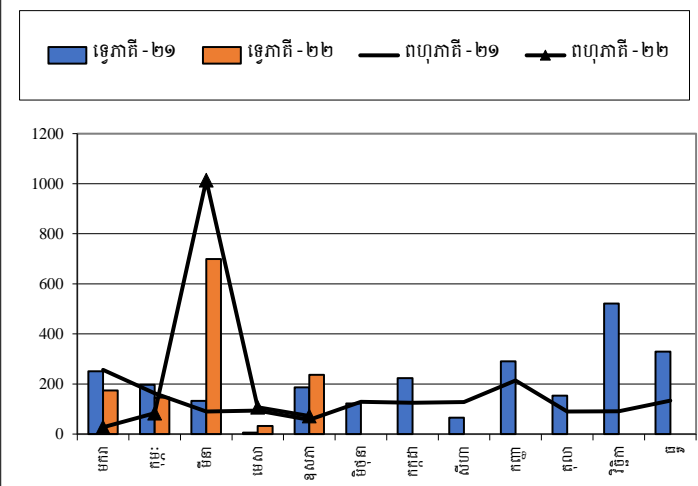
ចំណាយប្រើប្រាស់ និង មិនមែនប្រើប្រាស់ ឆ្នាំ ២០២១-២០២២



ចំណាយការពារសន្តិសុខ និង ដោះស្រាយស៊ីវិល ឆ្នាំ ២០២១-២០២២



ការដឹកសាច់ប្រាក់កម្ចីញ់តាមផ្លូវ និង ធាតុដើម ឆ្នាំ ២០២១-២០២២



Source: MEF

តារាងទី៥ ÷ ចំណាយតាមក្រសួង-ស្ថាប័ន ឆ្នាំ ២០២២/ TABLE : EXPENDITURE BY MINISTRY AND INSTITUTION 2022

មហាសមាជិក	ច្បាប់ថវិកា ឆ្នាំ ២០២២	ការចំណាយ /ច្បាប់		មករា ២២	កុម្ភៈ ២២	មីនា ២២	មេសា ២២	ឧសភា ២២	មិថុនា ២២	កក្កដា ២២	សីហា ២២	កញ្ញា ២២	តុលា ២២	វិច្ឆិកា ២២	ធ្នូ ២២
សរុបចំណាយបច្ចេកទេស	19,111,704	35.72%	6,827,323	730,697	1,417,689	2,113,676	1,618,739	946,523	-	-	-	-	-	-	-
I. វិស័យសេដ្ឋកិច្ច	1,916,131	37.03%	709,586	68,772	166,110	150,073	224,427	100,204	-	-	-	-	-	-	-
០១. ព្រះបរមរាជវាំង	77,887	38.35%	29,867	6,032	4,733	8,869	4,273	5,961	-	-	-	-	-	-	-
០២. រដ្ឋសភា	147,552	52.14%	76,932	-	36,162	7,708	32,647	416	-	-	-	-	-	-	-
០៣. ព្រឹទ្ធសភា	69,866	48.36%	33,789	19,288	-	-	14,389	112	-	-	-	-	-	-	-
០៤. ក្រុមប្រឹក្សាធម្មនុញ្ញ	12,485	54.03%	6,745	2,851	-	723	2,551	620	-	-	-	-	-	-	-
០៥.១. ទីស្តីការគណៈរដ្ឋមន្ត្រី	363,842	36.98%	134,540	10,466	26,312	41,258	32,586	23,918	-	-	-	-	-	-	-
០៥.៤. ក្រុមប្រឹក្សាអភិវឌ្ឍន៍កម្ពុជា	11,365	20.64%	2,346	147	35	810	685	667	-	-	-	-	-	-	-
០៨. ក្រសួងទំនាក់ទំនងរដ្ឋសភា-ព្រឹទ្ធសភា និងអធិការកិច្ច	38,027	32.04%	12,185	1,622	1,828	1,974	4,280	2,480	-	-	-	-	-	-	-
០៩. ក្រសួងការបរទេស និងសហប្រតិបត្តិការអន្តរជាតិ	158,079	37.11%	58,668	1,972	22,302	15,965	15,262	3,166	-	-	-	-	-	-	-
១០. ក្រសួងសេដ្ឋកិច្ច និង ហិរញ្ញវត្ថុ	452,594	39.57%	179,074	13,205	58,716	49,476	31,820	25,856	-	-	-	-	-	-	-
១៤. ក្រសួងផែនការ	93,823	30.32%	28,448	3,478	4,444	4,594	9,953	5,979	-	-	-	-	-	-	-
២៨. ក្រសួងរៀបចំដែនដីនគរូបនីយកម្ម និងសំណង់	106,757	19.04%	20,322	2,783	3,708	4,321	7,222	2,289	-	-	-	-	-	-	-
៣០. គណៈកម្មការជាតិរៀបចំការបោះឆ្នោត	276,042	32.48%	89,649	2,238	2,741	8,503	53,674	22,493	-	-	-	-	-	-	-
៣១. អាជ្ញាធរសវនកម្មជាតិ	12,310	36.03%	4,435	685	685	801	1,420	843	-	-	-	-	-	-	-
៣៣. ស្ថាប័នប្រឆាំងអំពើពុករលួយ	41,872	40.54%	16,974	2,264	2,264	2,509	7,522	2,414	-	-	-	-	-	-	-
៣៤. ក្រសួងមុខងារសាធារណៈ	53,630	29.11%	15,612	1,739	2,180	2,561	6,143	2,989	-	-	-	-	-	-	-
II. វិស័យការងារជាតិ សង្គមនិងសេដ្ឋកិច្ច	4,675,287	37.13%	1,735,949	353,784	355,929	324,783	378,815	322,638	-	-	-	-	-	-	-
០៦. ១. ក្រសួងការពារជាតិ	2,529,616	37.57%	950,337	176,635	200,992	181,403	212,448	178,858	-	-	-	-	-	-	-
០៧.១ ក្រសួងមហាផ្ទៃ (ផ្នែកសន្តិសុខសាធារណៈ)	1,684,474	36.03%	606,951	154,651	125,088	106,274	107,662	113,276	-	-	-	-	-	-	-
០៧. ២ ក្រសួងមហាផ្ទៃ (ផ្នែករដ្ឋបាលទូទៅ)	294,673	47.01%	138,517	17,559	22,255	29,018	46,080	23,606	-	-	-	-	-	-	-
២៦. ក្រសួងយុត្តិធម៌	166,524	24.11%	40,145	4,940	7,593	8,088	12,625	6,899	-	-	-	-	-	-	-
III. វិស័យសេដ្ឋកិច្ច	6,451,813	34.10%	2,199,769	264,278	323,680	601,485	595,684	414,642	-	-	-	-	-	-	-
១១. ក្រសួងព័ត៌មាន	76,054	36.33%	27,627	3,138	3,272	6,775	11,979	2,463	-	-	-	-	-	-	-
១២. ក្រសួងសុខាភិបាល	1,341,377	36.69%	492,162	7,330	15,193	139,137	57,326	273,175	-	-	-	-	-	-	-
១៦. ក្រសួងអប់រំ យុវជន និងកីឡា	3,040,826	31.69%	963,568	133,415	176,140	180,965	357,326	115,723	-	-	-	-	-	-	-
១៨. ក្រសួងវប្បធម៌ និងវិចិត្រសិល្បៈ	158,060	27.27%	43,100	3,704	4,151	21,954	10,089	3,203	-	-	-	-	-	-	-
១៩. ក្រសួងបរិស្ថាន	80,849	34.38%	27,793	2,844	4,811	5,684	9,941	4,514	-	-	-	-	-	-	-
២១. ក្រសួងរ៉ែ និងថាមពលអគ្គិសនី អគ្គិសនី និងបរិស្ថាន	1,412,862	40.09%	566,393	103,835	107,185	228,660	120,138	6,576	-	-	-	-	-	-	-
២៣. ក្រសួងធម្មការ និងកិច្ចការសាសនា	64,818	24.23%	15,706	1,884	2,807	2,894	6,209	1,912	-	-	-	-	-	-	-

តារាងទី៥ ÷ ចំណាយតាមក្រសួង-ស្ថាប័ន ឆ្នាំ ២០២២/ TABLE : EXPENDITURE BY MINISTRY AND INSTITUTION 2022

ចំណាយ	ច្បាប់ថវិកា ឆ្នាំ ២០២២	ការអនុវត្ត /ច្បាប់	មករា ២២	កុម្ភៈ ២២	មីនា ២២	មេសា ២២	ឧសភា ២២	មិថុនា ២២	កក្កដា ២២	សីហា ២២	កញ្ញា ២២	តុលា ២២	វិច្ឆិកា ២២	ធ្នូ ២២
២៤. ក្រសួងកិច្ចការនារី	43,074	30.33%	13,063	1,590	1,510	2,325	4,976	2,662	-	-	-	-	-	-
៣២. ក្រសួងការងារ និងបណ្តុះបណ្តាលវិជ្ជាជីវៈ	233,893	21.53%	50,356	6,539	8,610	13,091	17,701	4,415	-	-	-	-	-	-
IV. វិស័យសេដ្ឋកិច្ច	1,457,206	22.19%	323,339	26,664	56,029	72,110	94,230	74,305	-	-	-	-	-	-
០៥. ពា.រដ្ឋលេខាធិការដ្ឋានអាកាសចរស៊ីវិល	42,020	22.56%	9,479	1,342	1,337	1,383	3,016	2,402	-	-	-	-	-	-
១៣. ក្រសួងរ៉ែ និងថាមពល	58,042	18.69%	10,850	1,331	1,658	1,975	3,799	2,086	-	-	-	-	-	-
១៥. ក្រសួងពាណិជ្ជកម្ម	117,685	19.60%	23,065	2,902	3,474	5,457	8,611	2,621	-	-	-	-	-	-
១៧. ក្រសួងកសិកម្មរុក្ខាប្រមាញ់ និងនេសាទ	249,327	31.49%	78,517	6,829	11,235	19,924	29,796	10,733	-	-	-	-	-	-
២០. ក្រសួងអភិវឌ្ឍន៍ជនបទ	178,895	10.24%	18,318	2,009	3,149	4,242	6,032	2,885	-	-	-	-	-	-
២២. ក្រសួងប្រៃសណីយ៍ និងទូរគមនាគមន៍	116,331	39.92%	46,440	1,851	18,694	2,317	4,951	18,627	-	-	-	-	-	-
២៥. ក្រសួងសាធារណការ និងដឹកជញ្ជូន	405,228	17.30%	70,093	5,044	9,049	19,610	16,901	19,489	-	-	-	-	-	-
២៧. ក្រសួងទេសចរណ៍	74,578	34.44%	25,685	1,672	2,326	6,705	5,867	9,114	-	-	-	-	-	-
២៩. ក្រសួងធនធានទឹក និងឧតុនិយម	158,317	15.85%	25,099	2,027	2,927	7,608	8,378	4,159	-	-	-	-	-	-
៣៥. ក្រសួងឧស្សាហកម្ម និងសិប្បកម្ម	56,783	27.81%	15,793	1,656	2,180	2,890	6,880	2,187	-	-	-	-	-	-
V. ផ្សេងៗ (ចំណាយមិនទាន់បែងចែកទៅក្រសួង)	4,611,267	40.31%	1,858,681	17,198	515,941	965,225	325,583	34,733	-	-	-	-	-	-
៩៩. ចំណាយមិនទាន់បែងចែកទៅក្រសួង	4,611,267	40.31%	1,858,681	17,198	515,941	965,225	325,583	34,733	-	-	-	-	-	-

កំណត់សម្គាល់ ៖ ការប្រើប្រាស់ប្រព័ន្ធគណនេយ្យ



ការអនុវត្តថវិការដ្ឋ (TOFE) ខែឧសភា ឆ្នាំ២០២២ ត្រូវបានរៀបចំដោយផ្អែកលើទិន្នន័យបណ្តោះអាសន្នដែលទទួលបានតាមកាលបរិច្ឆេទដូចខាងក្រោម៖

១. ទិន្នន័យចំណូលរដ្ឋបាលថ្នាក់ជាតិ (ក្រសួង ស្ថាប័ន អង្គភាព និងមន្ទីរជំនាញក្រោមឱវាទ) ទទួលបានពីអគ្គនាយកដ្ឋាន រតនាគារជាតិ និងប្រព័ន្ធ FMIS នៅថ្ងៃទី២០ ខែមិថុនា ឆ្នាំ២០២២
២. ទិន្នន័យចំណូលរដ្ឋបាលថ្នាក់ក្រោមជាតិ (រដ្ឋបាលរាជធានី-ខេត្ត) ទទួលបានពីអគ្គនាយកដ្ឋានរតនាគារជាតិ និងប្រព័ន្ធ FMIS នៅថ្ងៃទី២០ ខែមិថុនា ឆ្នាំ២០២២
៣. ទិន្នន័យចំណាយរដ្ឋបាលថ្នាក់ជាតិ (ក្រសួង ស្ថាប័ន អង្គភាព និងមន្ទីរជំនាញក្រោមឱវាទ) ទទួលបានពីអគ្គនាយកដ្ឋានរតនាគារជាតិ និងប្រព័ន្ធ FMIS នៅថ្ងៃទី២១ ខែមិថុនា ឆ្នាំ២០២២
៤. ទិន្នន័យចំណាយរដ្ឋបាលថ្នាក់ក្រោមជាតិ (រដ្ឋបាលរាជធានី-ខេត្ត) ទទួលបានពីអគ្គនាយកដ្ឋានរតនាគារជាតិ និងប្រព័ន្ធ FMIS នៅថ្ងៃទី១៤ ខែមិថុនា ឆ្នាំ២០២២
៥. ទិន្នន័យតារាងតុល្យភាពរដ្ឋបាលថ្នាក់ជាតិ (ក្រសួង ស្ថាប័ន អង្គភាព និងមន្ទីរជំនាញក្រោមឱវាទ) ទទួលបានពីអគ្គនាយកដ្ឋានរតនាគារជាតិ និងប្រព័ន្ធ FMIS នៅថ្ងៃទី២៦ ខែមិថុនា ឆ្នាំ២០២២
៦. ទិន្នន័យតារាងតុល្យភាពរដ្ឋបាលថ្នាក់ក្រោមជាតិ (រដ្ឋបាលរាជធានី-ខេត្ត) ទទួលបានពីអគ្គនាយកដ្ឋានរតនាគារជាតិ និង ប្រព័ន្ធ FMIS នៅថ្ងៃទី២៦ ខែមិថុនា ឆ្នាំ២០២២
៧. ទិន្នន័យកម្ចី និងអំណោយ ទទួលបានពីអគ្គនាយកដ្ឋានសហប្រតិបត្តិការអន្តរជាតិ និងគ្រប់គ្រងបំណុល នៅថ្ងៃទី១៥ ខែមិថុនា ឆ្នាំ២០២២
៨. ទិន្នន័យពហុភាគី ទ្វេភាគី ទទួលបានពីប្រព័ន្ធ DMFAS នៃអគ្គនាយកដ្ឋានសហប្រតិបត្តិការអន្តរជាតិ និង គ្រប់គ្រងបំណុល នៅថ្ងៃទី១៥ ខែមិថុនា ឆ្នាំ២០២២
៩. ទិន្នន័យគណនីរដ្ឋាភិបាល (Credit Bank) ទទួលបានពីធនាគារជាតិនៃកម្ពុជា នៅថ្ងៃទី១៥ ខែមិថុនា ឆ្នាំ២០២២។

ទិន្នន័យការអនុវត្តថវិការដ្ឋ (TOFE) នឹងត្រូវបានធ្វើបច្ចុប្បន្នភាពនៅពេលចេញផ្សាយខែបន្ទាប់ ។

