



ព្រះរាជាណាចក្រកម្ពុជា
ជាតិ សាសនា ព្រះមហាក្សត្រ

ក្រសួងសេដ្ឋកិច្ច និង ហិរញ្ញវត្ថុ

លេខ..... សហវ/សវស

ការអនុវត្តថវិការដ្ឋ

State Budget execution

ប្រចាំខែមេសា ឆ្នាំ២០២២

ល.រ	មាតិកា	ទំព័រ
១	សេចក្តីសង្ខេបស្តីពីការអនុវត្តថវិការដ្ឋ	១
២	តារាងទី១ ÷ ប្រតិបត្តិការហិរញ្ញវត្ថុរដ្ឋ	២
៣	តារាងទី៥ ÷ ចំណាយតាមក្រសួង-ស្ថាប័ន	៧
៤	កំណត់សម្គាល់ ÷ ការរៀបចំរបាយការណ៍	៩

១.សេចក្តីសង្ខេប

ការគ្រោងផែនការហិរញ្ញវត្ថុសម្រាប់ការអនុវត្តថវិការដ្ឋឆ្នាំ២០២២ ត្រូវបានរៀបចំឡើង ដោយគិតគូរពីទិដ្ឋភាព និងស្ថានភាពបច្ចុប្បន្នរបស់សេដ្ឋកិច្ចកម្ពុជា ក្នុងបរិបទបន្តប្រយុទ្ធប្រឆាំងនឹងវិបត្តិជំងឺកូវីដ-១៩ ស្របជាមួយនឹងការរៀនរស់នៅជាមួយនឹងជំងឺនេះ និងការស្តារនិងជំរុញកំណើនសេដ្ឋកិច្ច ដោយរំពឹងថានឹងសម្រេចបានកំណើនក្នុងអត្រា ៥,៦% ក្នុងឆ្នាំ២០២២ ។ ជាលទ្ធផល ការអនុវត្តថវិការដ្ឋ បានប្រព្រឹត្តទៅ ដូចខាងក្រោម៖

គិតត្រឹមខែមេសា ឆ្នាំ២០២២ ការអនុវត្តចំណូលក្នុងប្រទេសសរុបថ្នាក់ជាតិ សម្រេចបាន ៨ ៩៧១ ប៊ីលានរៀល ស្មើនឹង ៤០,៣៣% នៃច្បាប់ហិរញ្ញវត្ថុ ឆ្នាំ២០២២ ដែលប្រហាក់ប្រហែលនឹងការអនុវត្តក្នុងរយៈពេលដូចគ្នា ឆ្នាំ២០២១ ។ ក្នុងនោះ ចំណូលសារពើពន្ធ សម្រេចបាន ៤១,៦៦% និងចំណូលមិនមែនសារពើពន្ធ សម្រេចបាន ២៧,២៥% នៃច្បាប់ហិរញ្ញវត្ថុ ឆ្នាំ២០២២។ ផ្អែកលើនិន្នាការនៃការអនុវត្តចំណូលក្នុងរយៈពេលប៉ុន្មានឆ្នាំកន្លងមកនេះ គួបផ្សំនឹងការងើបឡើងវិញនៃសកម្មភាពសង្គម-សេដ្ឋកិច្ចកម្ពុជា, ការប្រមូលចំណូលក្នុងឆ្នាំនេះ នឹងសម្រេចបានតាមផែនការគ្រោងទុកក្នុងច្បាប់ហិរញ្ញវត្ថុឆ្នាំ២០២២ ។

គិតត្រឹមខែមេសា ឆ្នាំ២០២២ ការអនុវត្តចំណាយសរុបថ្នាក់ជាតិ សម្រេចបាន ៩ ៦៥២ ប៊ីលានរៀល ស្មើនឹង ៣១,០៤% នៃច្បាប់ហិរញ្ញវត្ថុ ឆ្នាំ២០២២ កើនឡើង ៣១,៩៨% ដែលក្នុងនោះ ចំណាយចរន្ត សម្រេចបាន ៥ ៨៨១ ប៊ីលានរៀល កើនឡើង ២៥,៥០%, រីឯចំណាយមូលធន សម្រេចបាន ៣ ៧៧២ ប៊ីលានរៀល កើនឡើង ៤៣,៥៣% បើធៀបនឹងរយៈពេលអនុវត្តដូចគ្នា ឆ្នាំ២០២១ ។ ជាមួយ ការអនុវត្តចំណាយ គឺនៅបន្តរក្សានូវគោលការណ៍វិភាគបន្តិចចំណាយមិនចាំបាច់នានា និងវិភាគថវិកាសម្រាប់អនុវត្តឱ្យចំគោលដៅមុខសញ្ញាប្រកបដោយបុរេសកម្ម បន្តដោះស្រាយផលប៉ះពាល់នៃវិបត្តិជំងឺកូវីដ-១៩ ឱ្យបានទាន់ពេលវេលា ។

រាជរដ្ឋាភិបាល បន្តភាពប្រយ័ត្នប្រយោជន៍ក្នុងការគ្រប់គ្រងនិងប្រើប្រាស់ហិរញ្ញប្បទានសរុបថ្នាក់ជាតិ ប្រកបដោយប្រសិទ្ធភាពបំផុតនិងផ្តល់លទ្ធភាពគ្រប់គ្រាន់ ឆ្លើយតបទៅនឹងតម្រូវការនៃការអនុវត្តថវិការដ្ឋបានទាន់ពេលវេលា ។ ជាក់ស្តែង គិតត្រឹមខែមេសា ឆ្នាំ២០២២ ការអនុវត្តហិរញ្ញប្បទានពីបរទេសសរុបថ្នាក់ជាតិ សម្រេចបាន ៣ ៣៣៦ ប៊ីលានរៀល ស្មើនឹង ៣៩,០៤% នៃច្បាប់ហិរញ្ញវត្ថុ ឆ្នាំ២០២២ ស្របពេលប្រាក់បញ្ញើរដ្ឋាភិបាល សរុបមាន ៩៤ ប៊ីលានរៀល ។



តារាងទី១ ÷ ប្រតិបត្តិការហិរញ្ញវត្ថុឆ្នាំ ២០២២ / TOFE: BUDGET EXECUTION 2022															
បរិយាយ	ច្បាប់ថវិកា ឆ្នាំ ២០២២	ការអនុវត្ត /ច្បាប់	សរុប ការអនុវត្ត	មករា ២២	កុម្ភៈ ២២	មីនា ២២	មេសា ២២	ឧសភា ២២	មិថុនា ២២	កក្កដា ២២	សីហា ២២	កញ្ញា ២២	តុលា ២២	វិច្ឆិកា ២២	ធ្នូ ២២
I. ម៉ឺនធានក្នុងប្រទេស	22,243.102	40.33%	8,970.73	1,669.11	1,477.20	2,300.88	3,523.54	-	-	-	-	-	-	-	-
១. ម៉ឺនធានបរទេស	22,157.343	40.41%	8,952.99	1,669.11	1,477.20	2,290.45	3,516.24	-	-	-	-	-	-	-	-
ក. ម៉ឺនធានកង	20,227.005	41.66%	8,426.96	1,613.96	1,423.75	1,942.66	3,446.59	-	-	-	-	-	-	-	-
ចំណូលពន្ធក្នុងស្រុក	17,815.300	43.25%	7,704.62	1,454.86	1,273.52	1,703.98	3,272.27	-	-	-	-	-	-	-	-
ពន្ធផ្ទាល់ (ពន្ធលើផលទុន ប្រាក់ចំណេញ)	5,481.000	70.71%	3,875.47	535.06	391.27	657.57	2,291.57	-	-	-	-	-	-	-	-
ពន្ធប្រយោល	12,334.300	31.04%	3,829.15	919.80	882.25	1,046.41	980.69	-	-	-	-	-	-	-	-
ក្នុងនោះ÷ អាករពិសេសលើទំនិញមួយចំនួន	1,000.000	36.40%	363.98	99.40	95.32	78.88	90.38	-	-	-	-	-	-	-	-
អាករពិសេសលើទំនិញមួយចំនួនរបបនាំចូល (សហគ្រាសប្រេងឥន្ធនៈ)	4,050.300	29.37%	1,189.55	263.84	256.66	358.43	310.62	-	-	-	-	-	-	-	-
អាករពិសេសលើសេវាមួយចំនួន	75.000	36.25%	27.18	5.99	8.87	5.65	6.68	-	-	-	-	-	-	-	-
ចំណូលសារពើពន្ធផ្សេងៗទៀត	160.000	28.73%	45.97	9.98	10.10	10.47	15.41	-	-	-	-	-	-	-	-
ពន្ធ និងអាករលើការនាំចូល	2,371.245	29.66%	705.48	155.05	145.57	233.90	170.95	-	-	-	-	-	-	-	-
ក្នុងនោះ÷ ពន្ធគយពីការនាំចូលទំនិញផ្សេងៗ (លើកលែងតែប្រេងឥន្ធនៈ)	1,687.600	29.66%	500.50	118.26	111.75	137.59	132.90	-	-	-	-	-	-	-	-
ពន្ធគយលើផលិតផលគេលសិលា	265.300	28.72%	76.19	14.55	13.00	33.67	14.97	-	-	-	-	-	-	-	-
អាករបន្ថែមលើផលិតផលគេលសិលាសម្រាប់ថែទាំផ្លូវថ្នល់	370.000	30.35%	112.30	17.78	16.70	58.42	19.40	-	-	-	-	-	-	-	-
ផ្សេងៗ	48.345	34.11%	16.49	4.46	4.12	4.22	3.69	-	-	-	-	-	-	-	-
ពន្ធ និងអាករលើការនាំចេញ	40.460	41.67%	16.86	4.06	4.66	4.78	3.37	-	-	-	-	-	-	-	-
ក្នុងនោះ÷ អាករលើការនាំចេញឈើ	10.400	36.27%	3.77	1.30	1.40	0.59	0.49	-	-	-	-	-	-	-	-
អាករលើការនាំចេញកៅស៊ូ	17.100	46.04%	7.87	1.79	2.17	2.39	1.52	-	-	-	-	-	-	-	-
អាករលើការនាំចេញទំនិញផ្សេងៗ	12.800	40.21%	5.15	0.95	1.07	1.78	1.35	-	-	-	-	-	-	-	-
ខ ម៉ឺនធានមិនមែនកង	1,930.338	27.25%	526.04	55.15	53.45	347.79	69.65	-	-	-	-	-	-	-	-
ផលទុននៃទ្រព្យសម្បត្តិរដ្ឋ	173.953	188.85%	328.51	17.84	7.20	286.52	16.96	-	-	-	-	-	-	-	-
ផលនៃសម្បទាន	166.423	29.62%	49.29	17.84	7.20	7.29	16.96	-	-	-	-	-	-	-	-
ផលទុនពីសហគ្រាសសាធារណៈ	7.530	3708.14%	279.22	-	-	279.22	-	-	-	-	-	-	-	-	-
ផលទុនពីការលក់ ជួលទ្រព្យសម្បត្តិ និងសេវាកម្ម	1,424.996	10.96%	156.23	36.16	31.42	47.03	41.61	-	-	-	-	-	-	-	-
ផលទុនភាគីសីវ	550.429	6.70%	36.90	0.71	6.18	11.46	18.55	-	-	-	-	-	-	-	-
ការលក់ទ្រព្យសម្បត្តិនៃរដ្ឋបាលសាធារណៈ	94.819	17.60%	16.69	6.50	4.86	2.34	3.00	-	-	-	-	-	-	-	-
ផលពីការគ្រប់គ្រងរដ្ឋបាល	508.684	13.23%	67.31	18.43	16.54	26.79	5.55	-	-	-	-	-	-	-	-
ការផ្តល់សេវាកម្ម	37.902	8.32%	3.15	0.65	1.13	0.66	0.71	-	-	-	-	-	-	-	-
កម្រៃប្រតិបត្តិការផ្សេងៗទៀត	201.077	9.44%	18.99	2.47	1.64	4.28	10.59	-	-	-	-	-	-	-	-
ការជួលទ្រព្យសម្បត្តិរដ្ឋ	32.085	41.11%	13.19	7.41	1.08	1.50	3.21	-	-	-	-	-	-	-	-
ចំណូលមិនមែនពន្ធផ្សេងៗ	331.389	12.46%	41.30	1.15	14.83	14.24	11.08	-	-	-	-	-	-	-	-
ក្នុងនោះ÷ ផលផ្សេងៗទៀត	-	...	0.27	0.27	-	-	-	-	-	-	-	-	-	-	-
II. ម៉ឺនធានមូលធន	85.759	20.68%	17.74	-	-	10.44	7.30	-	-	-	-	-	-	-	-
អចលកម្មហិរញ្ញវត្ថុផ្សេងៗ	85.759	20.68%	17.74	-	-	10.44	7.30	-	-	-	-	-	-	-	-

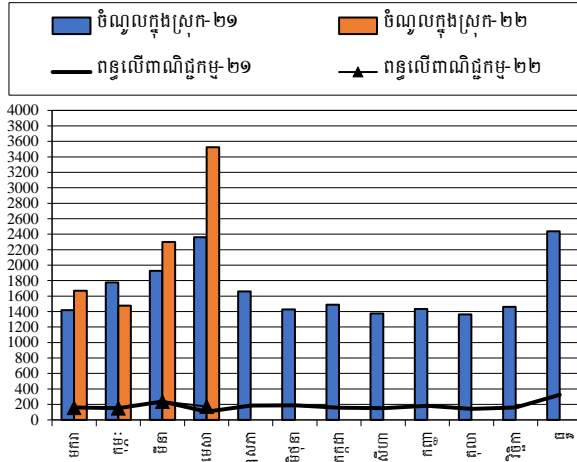
តារាងទី១ ÷ ប្រតិបត្តិការហិរញ្ញវត្ថុឆ្នាំ ២០២២ / TOFE: BUDGET EXECUTION 2022															
បរិយាយ	ច្បាប់ថវិកា ឆ្នាំ ២០២២	ការអនុវត្ត /ច្បាប់	សរុប ការអនុវត្ត	មករា ២២	កុម្ភៈ ២២	មីនា ២២	មេសា ២២	ឧសភា ២២	មិថុនា ២២	កក្កដា ២២	សីហា ២២	កញ្ញា ២២	តុលា ២២	វិច្ឆិកា ២២	ធ្នូ ២២
II. ចំណាយសរុប	31,099.209	31.04%	9,652.48	1,388.83	1,712.75	4,409.89	2,141.00	-	-	-	-	-	-	-	-
១. ចំណាយចរន្ត	19,111.704	30.77%	5,880.80	730.70	1,417.69	2,113.68	1,618.74	-	-	-	-	-	-	-	-
ក. ចំណាយប្រើប្រាស់	8,020.640	32.93%	2,641.06	534.54	603.90	610.01	892.61	-	-	-	-	-	-	-	-
បន្ទុកបុគ្គលិក (រដ្ឋបាល ស៊ីវិល)	4,491.121	33.53%	1,505.84	256.31	323.21	324.22	602.10	-	-	-	-	-	-	-	-
ក្នុងនោះ ÷ ប្រាក់បំណាច់អង្គទូត	5.148	43.66%	2.25	-	0.98	1.27	-	-	-	-	-	-	-	-	-
បន្ទុកបុគ្គលិក (ផ្នែកសន្តិសុខ និងការពារជាតិ)	3,529.519	32.16%	1,135.22	278.23	280.69	285.79	290.51	-	-	-	-	-	-	-	-
ខ. ចំណាយមិនមែនប្រើប្រាស់	11,091.064	29.21%	3,239.74	196.16	813.79	1,503.66	726.13	-	-	-	-	-	-	-	-
ការទិញ	1,434.022	16.99%	243.66	55.70	59.54	25.16	103.25	-	-	-	-	-	-	-	-
សម្ភារៈផ្គត់ផ្គង់ថែទាំ	251.273	5.97%	15.01	0.67	3.96	2.69	7.69	-	-	-	-	-	-	-	-
សម្ភារៈផ្គត់ផ្គង់ផ្នែករដ្ឋបាល	239.052	14.23%	34.03	0.42	0.89	6.28	26.43	-	-	-	-	-	-	-	-
ស្បៀងអាហារ និងផលិតផលកសិកម្ម	175.211	41.59%	72.87	-	30.35	9.34	33.19	-	-	-	-	-	-	-	-
ស្បៀងអាហារ និងផលិតផលកសិកម្ម	147.506	1.84%	2.72	0.27	0.70	0.69	1.06	-	-	-	-	-	-	-	-
សម្ភារៈតូចតាច សង្ហារឹម និងសម្ភារៈហិក្ខារ	320.525	31.44%	100.77	53.60	20.73	0.93	25.52	-	-	-	-	-	-	-	-
ថាមពល និងទឹក	149.009	12.04%	17.94	0.75	2.84	5.19	9.17	-	-	-	-	-	-	-	-
សម្ភារៈហិក្ខារថែទាំសុខភាព	148.322	0.21%	0.32	-	0.08	0.04	0.20	-	-	-	-	-	-	-	-
សម្ភារៈផ្គត់ផ្គង់ផ្សេងៗ	3.125	0.00%	-	-	-	-	-	-	-	-	-	-	-	-	-
សេវាកម្ម	1,649.604	9.75%	160.82	6.33	47.22	30.32	76.94	-	-	-	-	-	-	-	-
ក្នុងនោះ ÷ ថ្លៃឈ្នួល និងបន្ទុក (អសង្ហារឹម) ក្នុង និងក្រៅប្រទេស	31.751	45.80%	14.54	0.16	11.09	2.78	0.51	-	-	-	-	-	-	-	-
ការថែទាំ និងជួសជុល	897.076	4.97%	44.56	0.80	6.58	15.73	21.45	-	-	-	-	-	-	-	-
បន្ទុកហិរញ្ញវត្ថុ	645.975	33.34%	215.38	13.87	123.50	68.18	9.82	-	-	-	-	-	-	-	-
ការប្រាក់នៃបំណុលក្រៅប្រទេស	645.975	28.79%	185.97	13.38	123.50	39.43	9.66	-	-	-	-	-	-	-	-
អត្ថប្រយោជន៍សង្គម	2,751.835	28.70%	789.82	114.38	126.29	371.14	178.01	-	-	-	-	-	-	-	-
ក្នុងនោះ ÷ អត្ថប្រយោជន៍សន្តិសុខសង្គម	1,260.508	40.65%	512.37	100.51	99.24	212.15	100.47	-	-	-	-	-	-	-	-
ជំនួយសង្គមដល់ប្រជាពលរដ្ឋ	1,288.540	18.26%	235.32	10.29	17.01	148.08	59.94	-	-	-	-	-	-	-	-
អំណោយពិពហុភាគីសំរាប់ចំណាយវិនិយោគ	145.882	28.52%	41.61	3.58	10.00	10.87	17.16	-	-	-	-	-	-	-	-
អត្ថប្រយោជន៍សង្គមផ្សេងទៀត	11.250	0.00%	-	-	-	-	-	-	-	-	-	-	-	-	-
ឧបត្ថម្ភធន	2,844.779	62.05%	1,765.19	3.33	413.30	993.70	354.86	-	-	-	-	-	-	-	-
ចំណាយមិនមែនប្រើប្រាស់ផ្សេងៗ	1,764.849	3.68%	64.88	2.55	43.93	15.16	3.25	-	-	-	-	-	-	-	-
ក្នុងនោះ ÷ ចំណាយមិនបានគ្រោងទុក (ចំណាយត្រៀមបម្រុង)	1,618.264	0.00%	-	-	-	-	-	-	-	-	-	-	-	-	-
២. ចំណាយមូលធន	11,987.505	31.46%	3,771.68	658.14	295.06	2,296.22	522.26	-	-	-	-	-	-	-	-
វិនិយោគដោយហិរញ្ញប្បទានខាងក្នុង (ឥដ្ឋប្រាង្គ)	6,174.021	21.44%	1,323.68	409.66	107.48	486.55	320.00	-	-	-	-	-	-	-	-
អចលកម្មប្រើ និងដី	6,174.021	21.44%	1,323.68	409.66	107.48	486.55	320.00	-	-	-	-	-	-	-	-
វិនិយោគដោយហិរញ្ញប្បទានខាងក្រៅ (ឥដ្ឋប្រាង្គ)	5,813.484	42.11%	2,448.00	248.48	187.59	1,809.67	202.27	-	-	-	-	-	-	-	-
តុល្យភាព ចរន្ត និងភាព/អតិរេក (I.1-II.1)	3,045.639	100.87%	3,072.19	938.41	59.51	176.77	1,897.50	-	-	-	-	-	-	-	-

តារាងទី១ ÷ ប្រតិបត្តិការហិរញ្ញវត្ថុឆ្នាំ ២០២២ / TOFE: BUDGET EXECUTION 2022															
បរិយាយ	ច្បាប់ថវិកា ឆ្នាំ ២០២២	ការអនុវត្ត /ច្បាប់	សរុប ការអនុវត្ត	មធ្យម ២២	កុម្មៈ ២២	រំលែក ២២	មេសា ២២	ឧសភា ២២	មិថុនា ២២	កក្កដា ២២	សីហា ២២	កញ្ញា ២២	តុលា ២២	វិច្ឆិកា ២២	ធ្នូ ២២
តុល្យភាព សរុប និងភាព/អតិរេក (I-II)	(8,856.107)	...	(681.75)	280.28	(235.55)	(2,109.01)	1,382.53	-	-	-	-	-	-	-	-
III. ហិរញ្ញប្បទាន	8,856.107	7.70%	681.75	(280.28)	235.55	2,109.01	(1,382.53)	-	-	-	-	-	-	-	-
១. ហិរញ្ញប្បទានពីរដ្ឋប្បវេណី	6,823.607	48.89%	3,336.22	188.27	3.83	2,472.95	671.16	-	-	-	-	-	-	-	-
ក. ទ្រព្យសម្បត្តិ	2,487.780	55.85%	1,389.37	-	-	892.44	496.93	-	-	-	-	-	-	-	-
អំណោយ-ទ្រព្យសម្បត្តិ	100.000	0.00%	-	-	-	-	-	-	-	-	-	-	-	-	-
ទ្រព្យសម្បត្តិចំណាយប្រចាំឆ្នាំ	100.000	0.00%	-	-	-	-	-	-	-	-	-	-	-	-	-
អំណោយពីទ្រព្យសម្បត្តិសំរាប់ចំណាយវិនិយោគ	100.000	0.00%	-	-	-	-	-	-	-	-	-	-	-	-	-
កម្មវិធី និងបំណុលពាក់ព័ន្ធ-ការគាំទ្រថវិកា	2,387.780	58.19%	1,389.37	-	-	892.44	496.93	-	-	-	-	-	-	-	-
កម្មវិធីបរទេស	2,387.780	58.19%	1,389.37	-	-	892.44	496.93	-	-	-	-	-	-	-	-
ការខ្ចីប្រាក់ប្រទេស-ពហុភាគី	1,168.280	118.92%	1,389.37	-	-	892.44	496.93	-	-	-	-	-	-	-	-
ការខ្ចីប្រាក់ប្រទេសពីទីផ្សារហិរញ្ញវត្ថុ	1,219.500	0.00%	-	-	-	-	-	-	-	-	-	-	-	-	-
ខ. ជំនួយការប្រចាំឆ្នាំ	5,813.484	43.70%	2,540.29	266.30	294.15	1,777.68	202.16	-	-	-	-	-	-	-	-
១១. ចំណាយ	5,813.484	42.11%	2,448.00	248.48	187.59	1,809.67	202.27	-	-	-	-	-	-	-	-
អំណោយ	776.206	33.33%	258.74	64.68	64.68	64.68	64.68	-	-	-	-	-	-	-	-
អំណោយទ្រព្យសម្បត្តិ សម្រាប់ចំណាយវិនិយោគ	776.206	33.33%	258.74	64.68	64.68	64.68	64.68	-	-	-	-	-	-	-	-
ការខ្ចីប្រាក់ និងបំណុលប្រហាក់ប្រហែល	5,037.278	43.46%	2,189.27	183.80	122.90	1,744.98	137.58	-	-	-	-	-	-	-	-
ការខ្ចីប្រាក់បរទេស	5,037.278	43.46%	2,189.27	183.80	122.90	1,744.98	137.58	-	-	-	-	-	-	-	-
ការខ្ចីប្រាក់ប្រទេស-ពហុភាគី	2,014.911	56.43%	1,137.08	9.38	(23.20)	1,045.91	104.98	-	-	-	-	-	-	-	-
ការខ្ចីប្រាក់ប្រទេស- ទ្វេភាគី	3,022.367	34.81%	1,052.19	174.41	146.10	699.07	32.60	-	-	-	-	-	-	-	-
១២. បំណុល	-	...	92.29	17.82	106.56	(31.99)	(0.10)	-	-	-	-	-	-	-	-
គ. បំណុលបរទេស	(1,477.657)	...	(593.44)	(78.02)	(290.31)	(197.17)	(27.93)	-	-	-	-	-	-	-	-
២. ហិរញ្ញប្បទានក្នុងស្រុក	700.000	-13.37%	(93.58)	(37.80)	(91.34)	36.43	(0.87)	-	-	-	-	-	-	-	-
ក. ហិរញ្ញប្បទានធនាគារកម្ពុជា	700.000	-13.37%	(93.58)	(37.80)	(91.34)	36.43	(0.87)	-	-	-	-	-	-	-	-
បញ្ញើរដ្ឋាភិបាល	700.000	-13.37%	(93.58)	(37.80)	(91.34)	36.43	(0.87)	-	-	-	-	-	-	-	-
កំហុស-សំរុប	-	...	(0.00)	0.00	(0.00)	(0.00)	(0.00)	-	-	-	-	-	-	-	-
<i>អត្រាប្រាក់ប្រាក់ រៀល/ ដុល្លារ</i>	-	...	-	4,066.00	4,066.00	4,050.00	4,046.00	-	-	-	-	-	-	-	-
ចំណូលរាជធានីខេត្ត	2,859.652	46.88%	1,340.67	124.30	184.45	890.92	140.99	-	-	-	-	-	-	-	-
ក្នុងនោះ ÷ ចំណូលពន្ធ	1,584.127	27.73%	439.35	114.18	93.45	125.16	106.56	-	-	-	-	-	-	-	-
ចំណូលមិនមែនពន្ធ	247.124	16.26%	40.17	6.78	10.93	3.91	18.56	-	-	-	-	-	-	-	-
ការផ្ទេរប្រាក់ពីថ្នាក់ជាតិ	1,028.402	83.74%	861.14	3.34	80.07	761.85	15.87	-	-	-	-	-	-	-	-
ចំណាយរាជធានីខេត្ត	2,153.383	20.67%	445.07	9.31	143.26	126.52	165.98	-	-	-	-	-	-	-	-
ក្នុងនោះ ÷ ចំណាយប្រើប្រាស់	692.190	28.45%	196.95	8.80	46.66	63.09	78.39	-	-	-	-	-	-	-	-
ចំណាយមិនមែនប្រើប្រាស់	1,267.515	19.38%	245.58	0.51	96.59	63.43	85.05	-	-	-	-	-	-	-	-
ចំណាយវិនិយោគ	193.678	1.31%	2.54	-	-	-	2.54	-	-	-	-	-	-	-	-
តុល្យភាព រាជធានីខេត្ត	706.269	126.81%	895.60	114.99	41.20	764.40	(24.99)	-	-	-	-	-	-	-	-

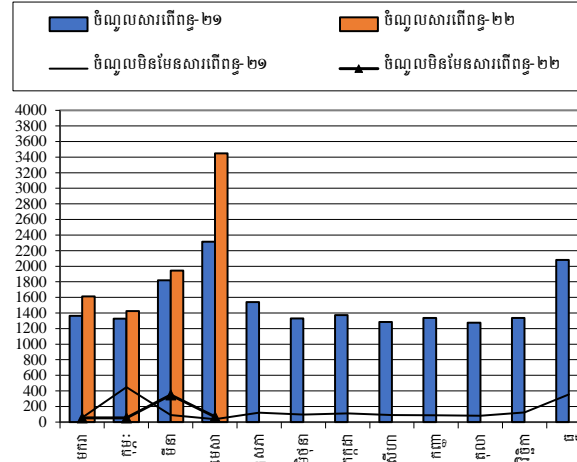
តារាងទី១ ÷ ប្រតិបត្តិការហិរញ្ញវត្ថុឆ្នាំ ២០២២ / TOFE: BUDGET EXECUTION 2022															
បរិយាយ	ច្បាប់ថវិកា ឆ្នាំ ២០២២	ការអនុវត្ត /ច្បាប់	សរុប ការអនុវត្ត	មករា ២២	កុម្ភៈ ២២	មីនា ២២	មេសា ២២	ឧសភា ២២	មិថុនា ២២	កក្កដា ២២	សីហា ២២	កញ្ញា ២២	តុលា ២២	វិច្ឆិកា ២២	ធ្នូ ២២
វិភាគទានពី កាស៊ីណូ និង ឃ្លោត	150.920	7.41%	11.19	1.21	0.36	2.79	6.82	-	-	-	-	-	-	-	-

ត្រារូបភាព / CHARTS

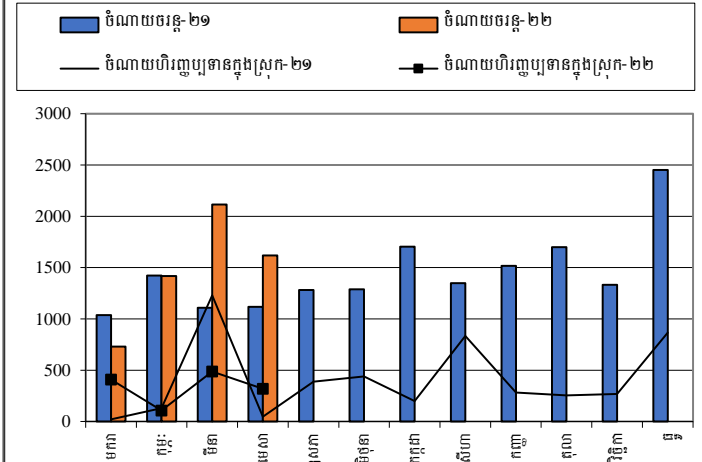
ចំណូលក្នុងក្រុមគ្រួសារ និង ពន្ធលើពាណិជ្ជកម្ម ឆ្នាំ ២០២១-២០២២



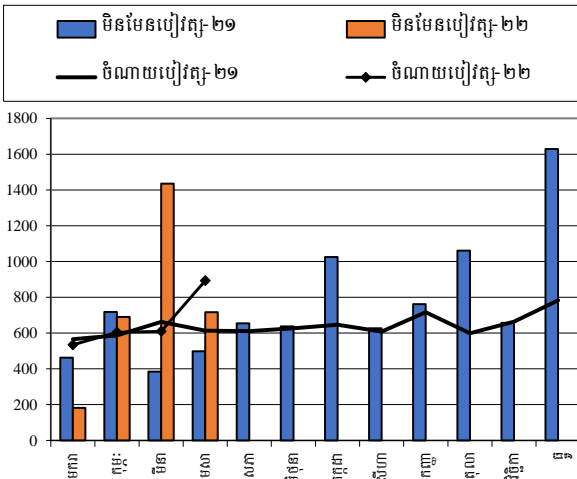
ចំណូលសារពើពន្ធ និង មិនមែនសារពើពន្ធ ឆ្នាំ ២០២១-២០២២



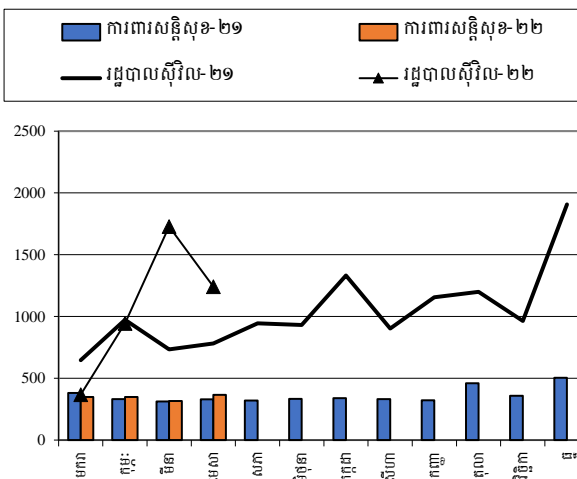
ចំណាយចរន្ត និង ចំណាយបរិច្ចាគ ឆ្នាំ ២០២១-២០២២



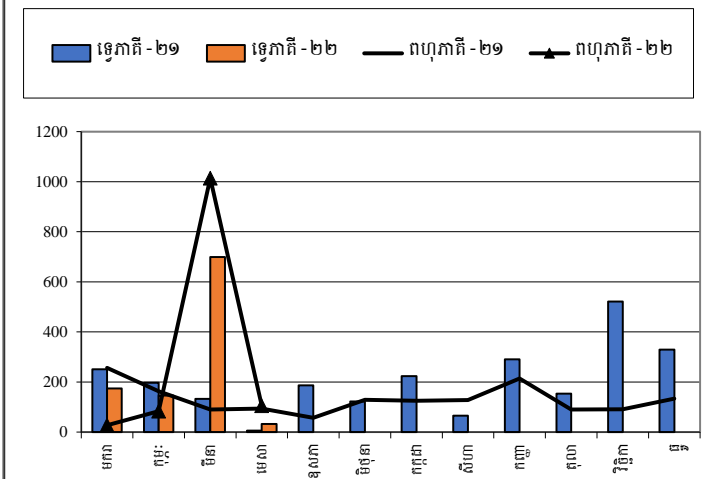
ចំណាយបៀវត្ស និង មិនមែនបៀវត្ស ឆ្នាំ ២០២១-២០២២



ចំណាយការពារសន្តិសុខ និង រដ្ឋបាលសុរិយ ឆ្នាំ ២០២១-២០២២



ការដឹកសាច់ប្រាក់កម្ចីញ់សាតិ និងពហុភាគី ឆ្នាំ ២០២១-២០២២



Source: MEF

តារាងទី៥ ÷ ចំណាយតាមក្រសួង-ស្ថាប័ន ឆ្នាំ ២០២២/ TABLE : EXPENDITURE BY MINISTRY AND INSTITUTION 2022

ចំណាយ	ច្បាប់ថវិកា ឆ្នាំ ២០២២	ការចុះបញ្ជី /ច្បាប់		មករា ២២	កុម្ភៈ ២២	មីនា ២២	មេសា ២២	ឧសភា ២២	មិថុនា ២២	កក្កដា ២២	សីហា ២២	កញ្ញា ២២	តុលា ២២	វិច្ឆិកា ២២	ធ្នូ ២២
សរុបចំណាយសរុប	19,111,704	30.77%	5,880,800	730,697	1,417,689	2,113,676	1,618,739	-	-	-	-	-	-	-	-
I. វិស័យសេដ្ឋកិច្ច	1,916,131	31.80%	609,382	68,772	166,110	150,073	224,427	-	-	-	-	-	-	-	-
០១. ព្រះបរមរាជវាំង	77,887	30.69%	23,906	6,032	4,733	8,869	4,273	-	-	-	-	-	-	-	-
០២. រដ្ឋសភា	147,552	51.86%	76,517	-	36,162	7,708	32,647	-	-	-	-	-	-	-	-
០៣. ព្រឹទ្ធសភា	69,866	48.20%	33,677	19,288	-	-	14,389	-	-	-	-	-	-	-	-
០៤. ក្រុមប្រឹក្សាធម្មនុញ្ញ	12,485	49.06%	6,125	2,851	-	723	2,551	-	-	-	-	-	-	-	-
០៥.១. ទីស្តីការគណៈរដ្ឋមន្ត្រី	363,842	30.40%	110,622	10,466	26,312	41,258	32,586	-	-	-	-	-	-	-	-
០៥.៤. ក្រុមប្រឹក្សាអភិវឌ្ឍន៍កម្ពុជា	11,365	14.77%	1,678	147	35	810	685	-	-	-	-	-	-	-	-
០៨. ក្រសួងទំនាក់ទំនងរដ្ឋសភា-ព្រឹទ្ធសភា និងអធិការកិច្ច	38,027	25.52%	9,705	1,622	1,828	1,974	4,280	-	-	-	-	-	-	-	-
០៩. ក្រសួងការបរទេស និងសហប្រតិបត្តិការអន្តរជាតិ	158,079	35.11%	55,501	1,972	22,302	15,965	15,262	-	-	-	-	-	-	-	-
១០. ក្រសួងសេដ្ឋកិច្ច និង ហិរញ្ញវត្ថុ	452,594	33.85%	153,218	13,205	58,716	49,476	31,820	-	-	-	-	-	-	-	-
១៤. ក្រសួងផែនការ	93,823	23.95%	22,469	3,478	4,444	4,594	9,953	-	-	-	-	-	-	-	-
២៨. ក្រសួងរៀបចំដែនដីនគរូបនីយកម្ម និងសំណង់	106,757	16.89%	18,034	2,783	3,708	4,321	7,222	-	-	-	-	-	-	-	-
៣០. គណៈកម្មការជាតិរៀបចំការបោះឆ្នោត	276,042	24.33%	67,155	2,238	2,741	8,503	53,674	-	-	-	-	-	-	-	-
៣១. អាជ្ញាធរសវនកម្មជាតិ	12,310	29.18%	3,593	685	685	801	1,420	-	-	-	-	-	-	-	-
៣៣. ស្ថាប័នប្រឆាំងអំពើពុករលួយ	41,872	34.77%	14,559	2,264	2,264	2,509	7,522	-	-	-	-	-	-	-	-
៣៤. ក្រសួងមុខងារសាធារណៈ	53,630	23.54%	12,622	1,739	2,180	2,561	6,143	-	-	-	-	-	-	-	-
II. វិស័យការងារជាតិ សង្គមនិងសេដ្ឋកិច្ច	4,675,287	30.23%	1,413,311	353,784	355,929	324,783	378,815	-	-	-	-	-	-	-	-
០៦. ១. ក្រសួងការពារជាតិ	2,529,616	30.50%	771,479	176,635	200,992	181,403	212,448	-	-	-	-	-	-	-	-
០៧.១ ក្រសួងមហាផ្ទៃ (ផ្នែកសន្តិសុខសាធារណៈ)	1,684,474	29.31%	493,675	154,651	125,088	106,274	107,662	-	-	-	-	-	-	-	-
០៧. ២ ក្រសួងមហាផ្ទៃ (ផ្នែករដ្ឋបាលទូទៅ)	294,673	39.00%	114,911	17,559	22,255	29,018	46,080	-	-	-	-	-	-	-	-
២៦. ក្រសួងយុត្តិធម៌	166,524	19.96%	33,246	4,940	7,593	8,088	12,625	-	-	-	-	-	-	-	-
III. វិស័យសេដ្ឋកិច្ច	6,451,813	27.67%	1,785,126	264,278	323,680	601,485	595,684	-	-	-	-	-	-	-	-
១១. ក្រសួងព័ត៌មាន	76,054	33.09%	25,164	3,138	3,272	6,775	11,979	-	-	-	-	-	-	-	-
១២. ក្រសួងសុខាភិបាល	1,341,377	16.33%	218,987	7,330	15,193	139,137	57,326	-	-	-	-	-	-	-	-
១៦. ក្រសួងអប់រំ យុវជន និងកីឡា	3,040,826	27.88%	847,845	133,415	176,140	180,965	357,326	-	-	-	-	-	-	-	-
១៨. ក្រសួងវប្បធម៌ និងវិចិត្រសិល្បៈ	158,060	25.24%	39,898	3,704	4,151	21,954	10,089	-	-	-	-	-	-	-	-
១៩. ក្រសួងបរិស្ថាន	80,849	28.79%	23,278	2,844	4,811	5,684	9,941	-	-	-	-	-	-	-	-
២១. ក្រសួងរ៉ែ និងថាមពលអគ្គិសនី និងបរិស្ថាន	1,412,862	39.62%	559,817	103,835	107,185	228,660	120,138	-	-	-	-	-	-	-	-
២៣. ក្រសួងធម្មការ និងកិច្ចការសាសនា	64,818	21.28%	13,794	1,884	2,807	2,894	6,209	-	-	-	-	-	-	-	-

តារាងទី៥ ÷ ចំណាយតាមក្រសួង-ស្ថាប័ន ឆ្នាំ ២០២២/ TABLE : EXPENDITURE BY MINISTRY AND INSTITUTION 2022

ចំណាយ	ច្បាប់ថវិកា ឆ្នាំ ២០២២	ការចុះបញ្ជី /ច្បាប់		មករា ២២	កុម្ភៈ ២២	មីនា ២២	មេសា ២២	ឧសភា ២២	មិថុនា ២២	កក្កដា ២២	សីហា ២២	កញ្ញា ២២	តុលា ២២	វិច្ឆិកា ២២	ធ្នូ ២២
២៤. ក្រសួងកិច្ចការនារី	43,074	24.15%	10,401	1,590	1,510	2,325	4,976	-	-	-	-	-	-	-	-
៣២. ក្រសួងការងារ និងបណ្តុះបណ្តាលវិជ្ជាជីវៈ	233,893	19.64%	45,941	6,539	8,610	13,091	17,701	-	-	-	-	-	-	-	-
IV. ចំណាយសេដ្ឋកិច្ច	1,457,206	17.09%	249,034	26,664	56,029	72,110	94,230	-	-	-	-	-	-	-	-
០៥. ពាណិជ្ជកម្មរដ្ឋ	42,020	16.84%	7,077	1,342	1,337	1,383	3,016	-	-	-	-	-	-	-	-
១៣. ក្រសួងរ៉ែ និងថាមពល	58,042	15.10%	8,763	1,331	1,658	1,975	3,799	-	-	-	-	-	-	-	-
១៥. ក្រសួងពាណិជ្ជកម្ម	117,685	17.37%	20,444	2,902	3,474	5,457	8,611	-	-	-	-	-	-	-	-
១៧. ក្រសួងកសិកម្មរុក្ខាប្រមាញ់ និងនេសាទ	249,327	27.19%	67,784	6,829	11,235	19,924	29,796	-	-	-	-	-	-	-	-
២០. ក្រសួងអភិវឌ្ឍន៍ជនបទ	178,895	8.63%	15,433	2,009	3,149	4,242	6,032	-	-	-	-	-	-	-	-
២២. ក្រសួងប្រៃសណីយ៍ និងទូរគមនាគមន៍	116,331	23.91%	27,812	1,851	18,694	2,317	4,951	-	-	-	-	-	-	-	-
២៥. ក្រសួងសាធារណការ និងដឹកជញ្ជូន	405,228	12.49%	50,603	5,044	9,049	19,610	16,901	-	-	-	-	-	-	-	-
២៧. ក្រសួងទេសចរណ៍	74,578	22.22%	16,570	1,672	2,326	6,705	5,867	-	-	-	-	-	-	-	-
២៩. ក្រសួងធនធានទឹក និងឧតុនិយម	158,317	13.23%	20,940	2,027	2,927	7,608	8,378	-	-	-	-	-	-	-	-
៣៥. ក្រសួងឧស្សាហកម្ម និងសិប្បកម្ម	56,783	23.96%	13,606	1,656	2,180	2,890	6,880	-	-	-	-	-	-	-	-
V. ផ្សេងៗ (ចំណាយមិនទាន់បែងចែកទៅក្រសួង)	4,611,267	39.55%	1,823,947	17,198	515,941	965,225	325,583	-	-	-	-	-	-	-	-
៩៩. ចំណាយមិនបានគ្រោងទុក	4,611,267	39.55%	1,823,947	17,198	515,941	965,225	325,583	-	-	-	-	-	-	-	-

កំណត់សម្គាល់ ៖ ការរៀបចំរបាយការណ៍



ការអនុវត្តថវិការដ្ឋ (TOFE) ខែមេសា ឆ្នាំ២០២២ ត្រូវបានរៀបចំដោយផ្អែកលើទិន្នន័យបណ្តោះអាសន្នដែលទទួលបានតាមកាលបរិច្ឆេទដូចខាងក្រោម៖

១. ទិន្នន័យចំណូលរដ្ឋបាលថ្នាក់ជាតិ (ក្រសួង ស្ថាប័ន អង្គភាព និងមន្ទីរជំនាញក្រោមឱវាទ) ទទួលបានពីអគ្គនាយកដ្ឋាន រតនាគារជាតិ និងប្រព័ន្ធ FMIS នៅថ្ងៃទី២៦ ខែឧសភា ឆ្នាំ២០២២
២. ទិន្នន័យចំណូលរដ្ឋបាលថ្នាក់ក្រោមជាតិ (រដ្ឋបាលរាជធានី-ខេត្ត) ទទួលបានពីអគ្គនាយកដ្ឋានរតនាគារជាតិ និងប្រព័ន្ធ FMIS នៅថ្ងៃទី២៦ ខែឧសភា ឆ្នាំ២០២២
៣. ទិន្នន័យចំណាយរដ្ឋបាលថ្នាក់ជាតិ (ក្រសួង ស្ថាប័ន អង្គភាព និងមន្ទីរជំនាញក្រោមឱវាទ) ទទួលបានពីអគ្គនាយកដ្ឋាន រតនាគារជាតិ និងប្រព័ន្ធ FMIS នៅថ្ងៃទី២៦ ខែឧសភា ឆ្នាំ២០២២
៤. ទិន្នន័យចំណាយរដ្ឋបាលថ្នាក់ក្រោមជាតិ (រដ្ឋបាលរាជធានី-ខេត្ត) ទទួលបានពីអគ្គនាយកដ្ឋានរតនាគារជាតិ និងប្រព័ន្ធ FMIS នៅថ្ងៃទី១៨ ខែឧសភា ឆ្នាំ២០២២
៥. ទិន្នន័យតារាងតុល្យភាពរដ្ឋបាលថ្នាក់ជាតិ (ក្រសួង ស្ថាប័ន អង្គភាព និងមន្ទីរជំនាញក្រោមឱវាទ) ទទួលបានពីអគ្គនាយកដ្ឋានរតនាគារជាតិ និងប្រព័ន្ធ FMIS នៅថ្ងៃទី២៦ ខែឧសភា ឆ្នាំ២០២២
៦. ទិន្នន័យតារាងតុល្យភាពរដ្ឋបាលថ្នាក់ក្រោមជាតិ (រដ្ឋបាលរាជធានី-ខេត្ត) ទទួលបានពីអគ្គនាយកដ្ឋានរតនាគារជាតិ និង ប្រព័ន្ធ FMIS នៅថ្ងៃទី២៦ ខែឧសភា ឆ្នាំ២០២២
៧. ទិន្នន័យកម្ចី និងអំណោយ ទទួលបានពីអគ្គនាយកដ្ឋានសហប្រតិបត្តិការអន្តរជាតិ និងគ្រប់គ្រងបំណុល នៅថ្ងៃទី១៧ ខែឧសភា ឆ្នាំ២០២២
៨. ទិន្នន័យពហុភាគី ទ្វេភាគី ទទួលបានពីប្រព័ន្ធ DMFAS នៃអគ្គនាយកដ្ឋានសហប្រតិបត្តិការអន្តរជាតិ និង គ្រប់គ្រងបំណុល នៅថ្ងៃទី១៣ ខែឧសភា ឆ្នាំ២០២២
៩. ទិន្នន័យគណនីរដ្ឋាភិបាល (Credit Bank) ទទួលបានពីធនាគារជាតិនៃកម្ពុជា នៅថ្ងៃទី៤ ខែឧសភា ឆ្នាំ២០២២។

ទិន្នន័យការអនុវត្តថវិការដ្ឋ (TOFE) នឹងត្រូវបានធ្វើបច្ចុប្បន្នភាពនៅពេលចេញផ្សាយខែបន្ទាប់ ។

នានា ◆ ២០២២