



ព្រះរាជាណាចក្រកម្ពុជា
ជាតិ សាសនា ព្រះមហាក្សត្រ

ក្រសួងសេដ្ឋកិច្ច និង ហិរញ្ញវត្ថុ

លេខ..... សហវ/សវស

ការអនុវត្តថវិការដ្ឋ

State Budget execution

ប្រចាំខែមីនា ឆ្នាំ២០២២

ល.រ	មាតិកា	ទំព័រ
១	សេចក្តីសង្ខេបស្តីពីការអនុវត្តថវិការដ្ឋ	១
២	តារាងទី១ ÷ ប្រតិបត្តិការហិរញ្ញវត្ថុរដ្ឋ	២
៣	តារាងទី៥ ÷ ចំណាយតាមក្រសួង-ស្ថាប័ន	៧
៤	កំណត់សម្គាល់ ÷ ការរៀបចំរបាយការណ៍	៩

១.សេចក្តីសង្ខេប

ការគ្រោងផែនការហិរញ្ញវត្ថុសម្រាប់ការអនុវត្តថវិការដ្ឋឆ្នាំ២០២២ ត្រូវបានរៀបចំឡើង ដោយគិតគូរពីទិដ្ឋភាព និងស្ថានភាពបច្ចុប្បន្នរបស់សេដ្ឋកិច្ចកម្ពុជា ក្នុងបរិបទបន្តប្រយុទ្ធប្រឆាំងនឹងវិបត្តិជំងឺកូវីដ-១៩ ស្របជាមួយនឹងការរៀនរស់នៅជាមួយនឹងជំងឺនេះ និងការស្តារនិងជំរុញកំណើនសេដ្ឋកិច្ច ដោយរំពឹងថានឹងសម្រេចបានកំណើនក្នុងអត្រា ៥,៦% ក្នុងឆ្នាំ២០២២ ។ ជាលទ្ធផល ការអនុវត្តថវិការដ្ឋ បានប្រព្រឹត្តទៅ ដូចខាងក្រោម៖

គិតត្រឹមខែមីនា ឆ្នាំ២០២២ ការអនុវត្តចំណូលក្នុងប្រទេសសរុបថ្នាក់ជាតិ សម្រេចបាន ៥ ៤៤២ ប៊ីលានរៀល ស្មើនឹង ២៤,៤៧% នៃច្បាប់ហិរញ្ញវត្ថុ ឆ្នាំ២០២២ ដែលប្រហាក់ប្រហែលនឹងការអនុវត្តក្នុងរយៈពេលដូចគ្នា ឆ្នាំ២០២១ ។ ក្នុងនោះ ចំណូលសារពើពន្ធ សម្រេចបាន ២៤,៦២% និងចំណូលមិនមែនសារពើពន្ធ សម្រេចបាន ២៣,៣៩% នៃច្បាប់ហិរញ្ញវត្ថុ ឆ្នាំ២០២២។ ផ្អែកលើនិន្នាការនៃការអនុវត្តចំណូលក្នុងរយៈពេលប៉ុន្មានឆ្នាំកន្លងមកនេះ គួបផ្សំនឹងការងើបឡើងវិញនៃសកម្មភាពសង្គម-សេដ្ឋកិច្ចកម្ពុជា, ការប្រមូលចំណូលក្នុងឆ្នាំនេះ នឹងសម្រេចបានតាមផែនការគ្រោងទុកក្នុងច្បាប់ហិរញ្ញវត្ថុឆ្នាំ២០២២ ។

គិតត្រឹមខែមីនា ឆ្នាំ២០២២ ការអនុវត្តចំណាយសរុបថ្នាក់ជាតិ សម្រេចបាន ៧ ៥១១ ប៊ីលានរៀល ស្មើនឹង ២៤,១៥% នៃច្បាប់ហិរញ្ញវត្ថុ ឆ្នាំ២០២២ កើនឡើង ២៥,៦២% ដែលក្នុងនោះ ចំណាយចរន្ត សម្រេចបាន ៤ ២៦២ ប៊ីលានរៀល កើនឡើង ១៩,៤៣%, រីឯចំណាយមូលធន សម្រេចបាន ៣ ២៤៩ ប៊ីលានរៀល កើនឡើង ៣៤,៧៧% បើធៀបនឹងរយៈពេលអនុវត្តដូចគ្នា ឆ្នាំ២០២១ ។ ជាមួយ ការអនុវត្តចំណាយ គឺនៅបន្តរក្សានូវគោលការណ៍វិភាគបន្តិចចំណាយមិនចាំបាច់នានា និងវិភាគថវិកាសម្រាប់អនុវត្តឱ្យចំគោលដៅមុខសញ្ញាប្រកបដោយបុរេសកម្ម បន្តដោះស្រាយផលប៉ះពាល់នៃវិបត្តិជំងឺកូវីដ-១៩ ឱ្យបានទាន់ពេលវេលា ។

រាជរដ្ឋាភិបាល បន្តភាពប្រយ័ត្នប្រយោជន៍ក្នុងការគ្រប់គ្រងនិងប្រើប្រាស់ហិរញ្ញប្បទានសរុបថ្នាក់ជាតិ ប្រកបដោយប្រសិទ្ធភាពបំផុតនិងផ្តល់លទ្ធភាពគ្រប់គ្រាន់ ឆ្លើយតបទៅនឹងតម្រូវការនៃការអនុវត្តថវិការដ្ឋបានទាន់ពេលវេលា ។ ជាក់ស្តែង គិតត្រឹមខែមីនា ឆ្នាំ២០២២ ការអនុវត្តហិរញ្ញប្បទានពីបរទេសសរុបថ្នាក់ជាតិ សម្រេចបាន ២ ៦៦៤ ប៊ីលានរៀល ស្មើនឹង ៣៩,០៤% នៃច្បាប់ហិរញ្ញវត្ថុ ឆ្នាំ២០២២ ស្របពេលប្រាក់បញ្ញើរដ្ឋាភិបាល សរុបមាន ៩៣ ប៊ីលានរៀល ។



តារាងទី១ ÷ ប្រតិបត្តិការហិរញ្ញវត្ថុឆ្នាំ ២០២២ / TOFE: BUDGET EXECUTION 2022															
បរិយាយ	ច្បាប់ថវិកា ឆ្នាំ ២០២២	ការអនុវត្ត /ច្បាប់	សរុប ការអនុវត្ត	មករា ២២	កុម្ភៈ ២២	មីនា ២២	មេសា ២២	ឧសភា ២២	មិថុនា ២២	កក្កដា ២២	សីហា ២២	កញ្ញា ២២	តុលា ២២	វិច្ឆិកា ២២	ធ្នូ ២២
I. ម៉ឺនធានក្នុងប្រទេស	22,243.102	24.47%	5,442.37	1,669.27	1,476.87	2,296.23	-	-	-	-	-	-	-	-	-
១. ម៉ឺនធានបរទេស	22,157.343	24.52%	5,431.94	1,669.27	1,476.87	2,285.80	-	-	-	-	-	-	-	-	-
ក. ម៉ឺនធានកង	20,227.005	24.62%	4,980.35	1,613.96	1,423.75	1,942.64	-	-	-	-	-	-	-	-	-
ចំណូលពន្ធក្នុងស្រុក	17,815.300	24.88%	4,432.30	1,454.86	1,273.52	1,703.93	-	-	-	-	-	-	-	-	-
ពន្ធផ្ទាល់ (ពន្ធលើផលទុន ប្រាក់ចំណេញ)	5,481.000	28.90%	1,583.90	535.06	391.27	657.57	-	-	-	-	-	-	-	-	-
ពន្ធប្រយោល	12,334.300	23.09%	2,848.40	919.80	882.25	1,046.36	-	-	-	-	-	-	-	-	-
ក្នុងនោះ÷ អាករពិសេសលើទំនិញមួយចំនួន	1,000.000	27.36%	273.59	99.40	95.32	78.88	-	-	-	-	-	-	-	-	-
អាករពិសេសលើទំនិញមួយចំនួនរបបទំនិញ (សហគ្រាសប្រេងឥន្ធនៈ)	4,050.300	21.70%	878.88	263.84	256.66	358.39	-	-	-	-	-	-	-	-	-
អាករពិសេសលើសេវាមួយចំនួន	75.000	27.34%	20.51	5.99	8.87	5.65	-	-	-	-	-	-	-	-	-
ចំណូលសារពើពន្ធផ្សេងៗទៀត	160.000	19.10%	30.55	9.98	10.10	10.47	-	-	-	-	-	-	-	-	-
ពន្ធ និងអាករលើការទំនិញ	2,371.245	21.78%	534.55	155.05	145.57	233.93	-	-	-	-	-	-	-	-	-
ក្នុងនោះ÷ ពន្ធគយពីការទំនិញផ្សេងៗ (លើកលែងតែប្រេងឥន្ធនៈ)	1,687.600	21.78%	367.63	118.26	111.75	137.62	-	-	-	-	-	-	-	-	-
ពន្ធគយលើផលិតផលគេលសិលា	265.300	23.07%	61.22	14.55	13.00	33.67	-	-	-	-	-	-	-	-	-
អាករបន្ថែមលើផលិតផលគេលសិលាសម្រាប់ថែទាំផ្លូវថ្នល់	370.000	25.11%	92.90	17.78	16.70	58.42	-	-	-	-	-	-	-	-	-
ផ្សេងៗ	48.345	26.48%	12.80	4.46	4.12	4.22	-	-	-	-	-	-	-	-	-
ពន្ធ និងអាករលើការទំនិញ	40.460	33.35%	13.49	4.06	4.66	4.78	-	-	-	-	-	-	-	-	-
ក្នុងនោះ÷ អាករលើការទំនិញលើ	10.400	31.61%	3.29	1.30	1.40	0.59	-	-	-	-	-	-	-	-	-
អាករលើការទំនិញកៅស៊ូ	17.100	37.16%	6.35	1.79	2.17	2.39	-	-	-	-	-	-	-	-	-
អាករលើការទំនិញផ្សេងៗ	12.800	29.68%	3.80	0.95	1.07	1.78	-	-	-	-	-	-	-	-	-
ខ ម៉ឺនធានមិនមែនកង	1,930.338	23.39%	451.59	55.31	53.13	343.16	-	-	-	-	-	-	-	-	-
ផលទុននៃទ្រព្យសម្បត្តិរដ្ឋ	173.953	177.90%	309.46	18.00	6.99	284.47	-	-	-	-	-	-	-	-	-
ផលនៃសម្បទាន	166.423	18.17%	30.24	18.00	6.99	5.24	-	-	-	-	-	-	-	-	-
ផលទុនពីសហគ្រាសសាធារណៈ	7.530	3708.14%	279.22	-	-	279.22	-	-	-	-	-	-	-	-	-
ផលទុនពីការលក់ រដ្ឋទ្រព្យសម្បត្តិ និងសេវាកម្ម	1,424.996	7.80%	111.17	36.16	31.39	43.61	-	-	-	-	-	-	-	-	-
ផលទុនភាគីសីល	550.429	3.28%	18.07	0.71	6.18	11.19	-	-	-	-	-	-	-	-	-
ការលក់ទ្រព្យសម្បត្តិនៃរដ្ឋបាលសាធារណៈ	94.819	14.41%	13.66	6.50	4.83	2.33	-	-	-	-	-	-	-	-	-
ផលពីការគ្រប់គ្រងរដ្ឋបាល	508.684	12.35%	62.82	18.43	16.54	27.86	-	-	-	-	-	-	-	-	-
ការផ្តល់សេវាកម្ម	37.902	6.25%	2.37	0.65	1.13	0.59	-	-	-	-	-	-	-	-	-
កម្រៃប្រតិបត្តិការផ្សេងៗទៀត	201.077	2.20%	4.42	2.47	1.64	0.31	-	-	-	-	-	-	-	-	-
ការជួលទ្រព្យសម្បត្តិរដ្ឋ	32.085	30.59%	9.81	7.41	1.07	1.33	-	-	-	-	-	-	-	-	-
ចំណូលមិនមែនពន្ធផ្សេងៗ	331.389	9.35%	30.97	1.15	14.74	15.08	-	-	-	-	-	-	-	-	-
ក្នុងនោះ÷ ផលផ្សេងៗទៀត	-	...	0.27	0.27	-	-	-	-	-	-	-	-	-	-	-
២. ម៉ឺនធានមូលធន	85.759	12.17%	10.44	-	-	10.44	-	-	-	-	-	-	-	-	-
អចលកម្មហិរញ្ញវត្ថុផ្សេងៗ	85.759	12.17%	10.44	-	-	10.44	-	-	-	-	-	-	-	-	-

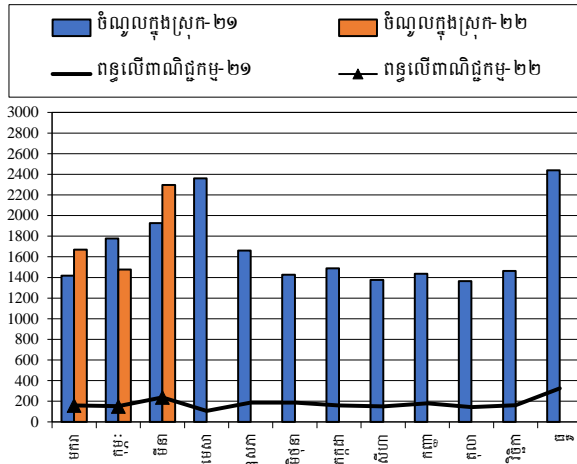
តារាងទី១ ÷ ប្រតិបត្តិការហិរញ្ញវត្ថុឆ្នាំ ២០២២ / TOFE: BUDGET EXECUTION 2022															
បរិយាយ	ច្បាប់ថវិកា ឆ្នាំ ២០២២	ការអនុវត្ត /ច្បាប់	សរុប ការអនុវត្ត	មករា ២២	កុម្ភៈ ២២	មីនា ២២	មេសា ២២	ឧសភា ២២	មិថុនា ២២	កក្កដា ២២	សីហា ២២	កញ្ញា ២២	តុលា ២២	វិច្ឆិកា ២២	ធ្នូ ២២
II. ចំណាយសរុប	31,099.209	24.15%	7.510.65	1,388.79	1,712.38	4,409.48	-	-	-	-	-	-	-	-	-
១. ចំណាយចរន្ត	19,111.704	22.30%	4,262.06	730.70	1,417.69	2,113.68	-	-	-	-	-	-	-	-	-
ក. ចំណាយប្រើប្រាស់	8,020.640	21.80%	1,748.45	534.54	603.90	610.01	-	-	-	-	-	-	-	-	-
បន្ទុកបុគ្គលិក (រដ្ឋបាល ស៊ីវិល)	4,491.121	20.12%	903.74	256.31	323.21	324.22	-	-	-	-	-	-	-	-	-
ក្នុងនោះ ÷ ប្រាក់បំណាច់អង្គទូត	5.148	43.66%	2.25	-	0.98	1.27	-	-	-	-	-	-	-	-	-
បន្ទុកបុគ្គលិក (ផ្នែកសន្តិសុខ និងការពារជាតិ)	3,529.519	23.93%	844.72	278.23	280.69	285.79	-	-	-	-	-	-	-	-	-
ខ. ចំណាយមិនមែនប្រើប្រាស់	11,091.064	22.66%	2,513.61	196.16	813.79	1,503.66	-	-	-	-	-	-	-	-	-
ការទិញ	1,434.022	9.79%	140.40	55.70	59.54	25.16	-	-	-	-	-	-	-	-	-
សម្ភារៈផ្គត់ផ្គង់ថែទាំ	251.273	2.91%	7.32	0.67	3.96	2.69	-	-	-	-	-	-	-	-	-
សម្ភារៈផ្គត់ផ្គង់ផ្នែករដ្ឋបាល	239.052	3.18%	7.60	0.42	0.89	6.28	-	-	-	-	-	-	-	-	-
ស្បៀងអាហារ និងផលិតផលកសិកម្ម	175.211	22.65%	39.68	-	30.35	9.34	-	-	-	-	-	-	-	-	-
ស្បៀងអាហារ និងផលិតផលកសិកម្ម	147.506	1.12%	1.66	0.27	0.70	0.69	-	-	-	-	-	-	-	-	-
សម្ភារៈតូចតាច សង្ហារឹម និងសម្ភារៈហិរញ្ញវត្ថុ	320.525	23.48%	75.25	53.60	20.73	0.93	-	-	-	-	-	-	-	-	-
ថាមពល និងទឹក	149.009	5.89%	8.77	0.75	2.84	5.19	-	-	-	-	-	-	-	-	-
សម្ភារៈហិរញ្ញវត្ថុថែទាំសុខភាព	148.322	0.08%	0.12	-	0.08	0.04	-	-	-	-	-	-	-	-	-
សម្ភារៈផ្គត់ផ្គង់ផ្សេងៗ	3.125	0.00%	-	-	-	-	-	-	-	-	-	-	-	-	-
សេវាកម្ម	1,649.604	5.08%	83.87	6.33	47.22	30.32	-	-	-	-	-	-	-	-	-
ក្នុងនោះ ÷ ថ្លៃឈ្នួល និងបន្ទុក (អសង្ហារឹម) ក្នុង និងក្រៅប្រទេស	31.751	44.18%	14.03	0.16	11.09	2.78	-	-	-	-	-	-	-	-	-
ការថែទាំ និងជួសជុល	897.076	2.58%	23.11	0.80	6.58	15.73	-	-	-	-	-	-	-	-	-
បន្ទុកហិរញ្ញវត្ថុ	645.975	31.82%	205.55	13.87	123.50	68.18	-	-	-	-	-	-	-	-	-
ការប្រាក់នៃបំណុលក្រៅប្រទេស	645.975	27.29%	176.31	13.38	123.50	39.43	-	-	-	-	-	-	-	-	-
អត្ថប្រយោជន៍សង្គម	2,751.835	22.23%	611.81	114.38	126.29	371.14	-	-	-	-	-	-	-	-	-
ក្នុងនោះ ÷ អត្ថប្រយោជន៍សន្តិសុខសង្គម	1,260.508	32.68%	411.90	100.51	99.24	212.15	-	-	-	-	-	-	-	-	-
ជំនួយសង្គមដល់ប្រជាពលរដ្ឋ	1,288.540	13.61%	175.38	10.29	17.01	148.08	-	-	-	-	-	-	-	-	-
អំណោយពិពហុភាគីសំរាប់ចំណាយវិនិយោគ	145.882	16.76%	24.45	3.58	10.00	10.87	-	-	-	-	-	-	-	-	-
អត្ថប្រយោជន៍សង្គមផ្សេងទៀត	11.250	0.00%	-	-	-	-	-	-	-	-	-	-	-	-	-
ឧបត្ថម្ភធន	2,844.779	49.58%	1,410.33	3.33	413.30	993.70	-	-	-	-	-	-	-	-	-
ចំណាយមិនមែនប្រើប្រាស់ផ្សេងៗ	1,764.849	3.49%	61.64	2.55	43.93	15.16	-	-	-	-	-	-	-	-	-
ក្នុងនោះ ÷ ចំណាយមិនបានគ្រោងទុក (ចំណាយត្រៀមបម្រុង)	1,618.264	0.00%	-	-	-	-	-	-	-	-	-	-	-	-	-
២. ចំណាយមូលធន	11,987.505	27.10%	3,248.59	658.09	294.69	2,295.80	-	-	-	-	-	-	-	-	-
វិនិយោគដោយហិរញ្ញប្បទានខាងក្នុង (ឥរិយាបថ)	6,174.021	16.26%	1,003.68	409.66	107.48	486.55	-	-	-	-	-	-	-	-	-
អចលកម្មបរិក្ខារ និងដី	6,174.021	16.26%	1,003.68	409.66	107.48	486.55	-	-	-	-	-	-	-	-	-
វិនិយោគដោយហិរញ្ញប្បទានខាងក្រៅ (ឥរិយាបថ)	5,813.484	38.62%	2,244.91	248.44	187.21	1,809.25	-	-	-	-	-	-	-	-	-
តុល្យភាព ចរន្ត និងភាព/អតិរេក (I.1-II.1)	3,045.639	38.41%	1,169.88	938.57	59.18	172.12	-	-	-	-	-	-	-	-	-

តារាងទី១ ÷ ប្រតិបត្តិការហិរញ្ញវត្ថុឆ្នាំ ២០២២ / TOFE: BUDGET EXECUTION 2022															
បរិយាយ	ច្បាប់ថវិកា ឆ្នាំ ២០២២	ការអនុវត្ត /ច្បាប់	សរុប ការអនុវត្ត	មធ្យម ២២	កុម្ភៈ ២២	រំលស់ ២២	មេសា ២២	ឧសភា ២២	មិថុនា ២២	កក្កដា ២២	សីហា ២២	កញ្ញា ២២	តុលា ២២	វិច្ឆិកា ២២	ធ្នូ ២២
តុល្យភាព សរុប និងភាព/អតិរេក (I-II)	(8,856.107)	...	(2,068.27)	280.48	(235.50)	(2,113.25)	-	-	-	-	-	-	-	-	-
III. ហិរញ្ញប្បទាន	8,856.107	23.35%	2,068.27	(280.48)	235.50	2,113.25	-	-	-	-	-	-	-	-	-
១. ហិរញ្ញប្បទានពីក្រៅប្រទេស	6,823.607	39.04%	2,664.23	188.23	3.46	2,472.54	-	-	-	-	-	-	-	-	-
ក. ទ្រព្យធន	2,487.780	35.87%	892.44	-	-	892.44	-	-	-	-	-	-	-	-	-
អំណោយ-ទ្រព្យធន	100.000	0.00%	-	-	-	-	-	-	-	-	-	-	-	-	-
ទ្រព្យធនចំណាយមូលធន	100.000	0.00%	-	-	-	-	-	-	-	-	-	-	-	-	-
អំណោយពីទ្វេភាគីសំរាប់ចំណាយវិនិយោគ	100.000	0.00%	-	-	-	-	-	-	-	-	-	-	-	-	-
កម្ចី និងបំណុលពាក់ព័ន្ធ-ការគាំទ្រថវិកា	2,387.780	37.38%	892.44	-	-	892.44	-	-	-	-	-	-	-	-	-
កម្ចីបរទេស	2,387.780	37.38%	892.44	-	-	892.44	-	-	-	-	-	-	-	-	-
ការខ្ចីប្រាក់ប្រទេស-ពហុភាគី	1,168.280	76.39%	892.44	-	-	892.44	-	-	-	-	-	-	-	-	-
ការខ្ចីប្រាក់ប្រទេសពីទីផ្សារហិរញ្ញវត្ថុ	1,219.500	0.00%	-	-	-	-	-	-	-	-	-	-	-	-	-
ខ. ជំនួយការប្រទេសអភិវឌ្ឍន៍	5,813.484	40.20%	2,337.30	266.25	293.78	1,777.27	-	-	-	-	-	-	-	-	-
១១. ចំណាយ	5,813.484	38.62%	2,244.91	248.44	187.21	1,809.25	-	-	-	-	-	-	-	-	-
អំណោយ	776.206	25.00%	194.05	64.68	64.68	64.68	-	-	-	-	-	-	-	-	-
អំណោយទ្វេភាគី សម្រាប់ចំណាយវិនិយោគ	776.206	25.00%	194.05	64.68	64.68	64.68	-	-	-	-	-	-	-	-	-
ការខ្ចីប្រាក់ និងបំណុលប្រហាក់ប្រហែល	5,037.278	40.71%	2,050.85	183.75	122.53	1,744.57	-	-	-	-	-	-	-	-	-
ការខ្ចីបរទេស	5,037.278	40.71%	2,050.85	183.75	122.53	1,744.57	-	-	-	-	-	-	-	-	-
ការខ្ចីប្រាក់ប្រទេស-ពហុភាគី	2,014.911	51.18%	1,031.27	9.34	(23.57)	1,045.50	-	-	-	-	-	-	-	-	-
ការខ្ចីប្រាក់ប្រទេស- ទ្វេភាគី	3,022.367	33.73%	1,019.59	174.41	146.10	699.07	-	-	-	-	-	-	-	-	-
១២. មិនទាន់ចំណាយ		...	92.39	17.82	106.56	(31.99)	-	-	-	-	-	-	-	-	-
គ. រំលស់បំណុលបរទេស	(1,477.657)	...	(565.51)	(78.02)	(290.31)	(197.17)	-	-	-	-	-	-	-	-	-
២. ហិរញ្ញប្បទានក្នុងប្រទេស	700.000	-13.24%	(92.71)	(37.80)	(91.34)	36.43	-	-	-	-	-	-	-	-	-
ក. ហិរញ្ញប្បទានធនាគារស្តុក	700.000	-13.24%	(92.71)	(37.80)	(91.34)	36.43	-	-	-	-	-	-	-	-	-
បញ្ជីរដ្ឋាភិបាល	700.000	-13.24%	(92.71)	(37.80)	(91.34)	36.43	-	-	-	-	-	-	-	-	-
កំហុស-សំរុប		...	(0.00)	-	(0.00)	(0.00)	-	-	-	-	-	-	-	-	-
<i>អត្រាប្រាក់ រៀល/ ដុល្លារ</i>		...		4,066.00	4,066.00	4,050.00	-	-	-	-	-	-	-	-	-
ចំណូលរាជធានីទេព	2,859.652	41.07%	1,174.45	123.49	182.72	868.24	-	-	-	-	-	-	-	-	-
ក្នុងនោះ÷ ចំណូលពន្ធ	1,584.127	19.71%	312.31	114.18	93.45	104.67	-	-	-	-	-	-	-	-	-
ចំណូលមិនមែនពន្ធ	247.124	7.37%	18.21	5.97	9.19	3.05	-	-	-	-	-	-	-	-	-
ការផ្ទេរប្រាក់ពីថ្នាក់ជាតិ	1,028.402	82.06%	843.93	3.34	80.07	760.52	-	-	-	-	-	-	-	-	-
ចំណាយរាជធានីទេព	2,153.383	12.94%	278.64	9.31	143.35	125.97	-	-	-	-	-	-	-	-	-
ក្នុងនោះ÷ ចំណាយបៀវត្ស	692.190	17.07%	118.15	8.80	46.66	62.68	-	-	-	-	-	-	-	-	-
ចំណាយមិនមែនបៀវត្ស	1,267.515	12.66%	160.49	0.51	96.68	63.29	-	-	-	-	-	-	-	-	-
ចំណាយវិនិយោគ	193.678	0.00%	-	-	-	-	-	-	-	-	-	-	-	-	-
តុល្យភាព រាជធានីទេព	706.269	126.84%	895.81	114.18	39.37	742.27	-	-	-	-	-	-	-	-	-

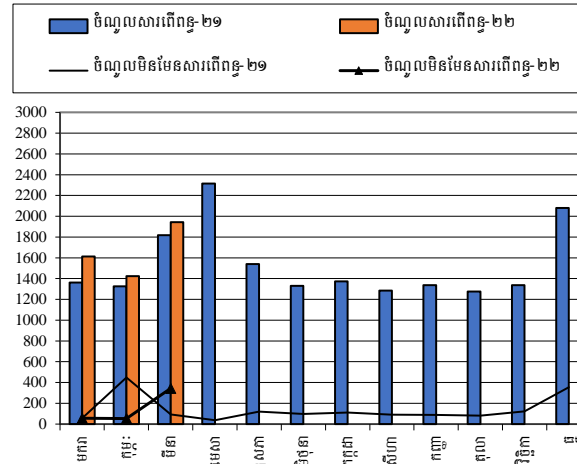
តារាងទី១ ÷ ប្រតិបត្តិការហិរញ្ញវត្ថុឆ្នាំ ២០២២ / TOFE: BUDGET EXECUTION 2022															
បរិយាយ	ច្បាប់ថវិកា ឆ្នាំ ២០២២	ការអនុវត្ត /ច្បាប់	សរុប ការអនុវត្ត	មករា ២២	កុម្ភៈ ២២	មីនា ២២	មេសា ២២	ឧសភា ២២	មិថុនា ២២	កក្កដា ២២	សីហា ២២	កញ្ញា ២២	តុលា ២២	វិច្ឆិកា ២២	ធ្នូ ២២
វិភាគទានពី កាស៊ីណូ និង ឆ្នោត	150.920	1.05%	1.58	1.21	0.36	-	-	-	-	-	-	-	-	-	-

ត្រារូបភាព / CHARTS

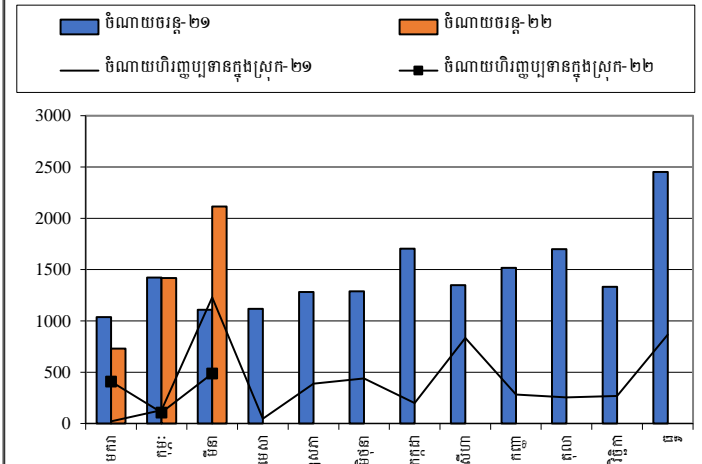
ចំណូលក្នុងក្រុមគ្រួសារ និង កងចំណាយក្នុងគ្រួសារ ឆ្នាំ ២០២១-២០២២



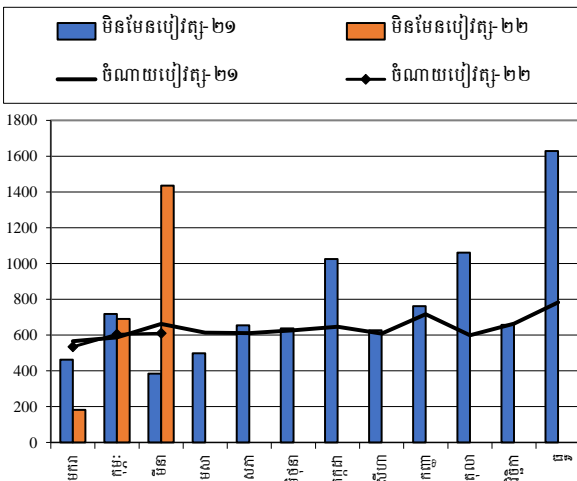
ចំណូលសារពើពន្ធ និង ចំណាយសារពើពន្ធ ឆ្នាំ ២០២១-២០២២



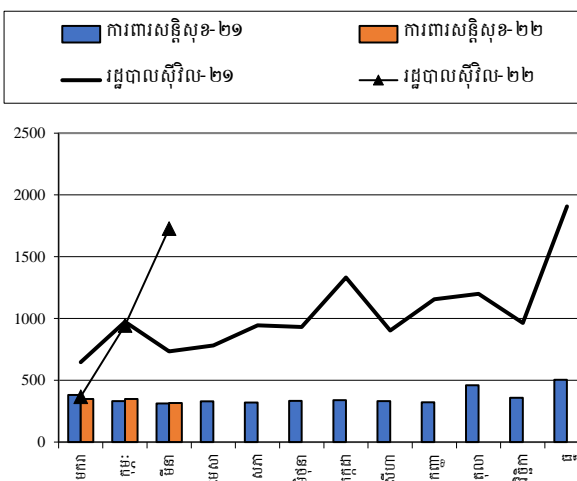
ចំណាយចរន្ត និង ចំណាយថវិកា ឆ្នាំ ២០២១-២០២២



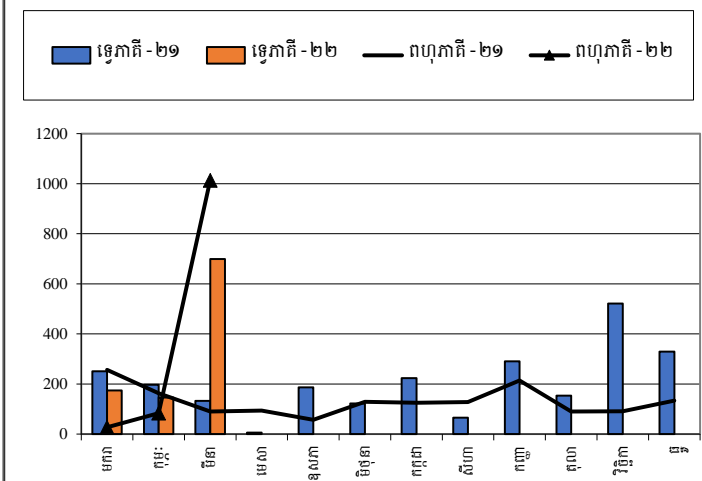
ចំណាយប្រើប្រាស់ និង ចំណាយប្រើប្រាស់ ឆ្នាំ ២០២១-២០២២



ចំណាយការពារសន្តិសុខ និង ចំណាយសុវត្ថិភាព ឆ្នាំ ២០២១-២០២២



ការវិនិយោគកសិកម្ម និង ការវិនិយោគកសិកម្ម ឆ្នាំ ២០២១-២០២២



Source: MEF

តារាងទី៥ ÷ ចំណាយតាមក្រសួង-ស្ថាប័ន ឆ្នាំ ២០២២/ TABLE : EXPENDITURE BY MINISTRY AND INSTITUTION 2022

ចំណាយ	ច្បាប់ថវិកា ឆ្នាំ ២០២២	ការចុះបញ្ជី / ច្បាប់		មករា ២២	កុម្ភៈ ២២	មីនា ២២	មេសា ២២	ឧសភា ២២	មិថុនា ២២	កក្កដា ២២	សីហា ២២	កញ្ញា ២២	តុលា ២២	វិច្ឆិកា ២២	ធ្នូ ២២
សរុបចំណាយសរុប	19,111,704	22.30%	4,262,061	730,697	1,417,689	2,113,676	-	-	-	-	-	-	-	-	-
I. វិស័យសេដ្ឋកិច្ច	1,916,131	20.09%	384,955	68,772	166,110	150,073	-	-	-	-	-	-	-	-	-
០១. ព្រះបរមរាជវាំង	77,887	25.21%	19,633	6,032	4,733	8,869	-	-	-	-	-	-	-	-	-
០២. រដ្ឋសភា	147,552	29.73%	43,870	-	36,162	7,708	-	-	-	-	-	-	-	-	-
០៣. ព្រឹទ្ធសភា	69,866	27.61%	19,288	19,288	-	-	-	-	-	-	-	-	-	-	-
០៤. ក្រុមប្រឹក្សាធម្មនុញ្ញ	12,485	28.63%	3,574	2,851	-	723	-	-	-	-	-	-	-	-	-
០៥. ទីស្តីការគណៈរដ្ឋមន្ត្រី	363,842	21.45%	78,036	10,466	26,312	41,258	-	-	-	-	-	-	-	-	-
០៥. ៤. ក្រុមប្រឹក្សាអភិវឌ្ឍន៍កម្ពុជា	11,365	8.74%	993	147	35	810	-	-	-	-	-	-	-	-	-
០៧. ២ ក្រសួងមហាផ្ទៃ (ផ្នែករដ្ឋបាលទូទៅ)	38,027	14.27%	5,425	1,622	1,828	1,974	-	-	-	-	-	-	-	-	-
០៨. ក្រសួងទំនាក់ទំនងរដ្ឋសភា-ព្រឹទ្ធសភា និងអធិការកិច្ច	158,079	25.46%	40,240	1,972	22,302	15,965	-	-	-	-	-	-	-	-	-
០៩. ក្រសួងការបរទេស និងសហប្រតិបត្តិការអន្តរជាតិ	452,594	26.82%	121,397	13,205	58,716	49,476	-	-	-	-	-	-	-	-	-
១០. ក្រសួងសេដ្ឋកិច្ច និង ហិរញ្ញវត្ថុ	93,823	13.34%	12,516	3,478	4,444	4,594	-	-	-	-	-	-	-	-	-
១៤. ក្រសួងផែនការ	106,757	10.13%	10,812	2,783	3,708	4,321	-	-	-	-	-	-	-	-	-
២៨. ក្រសួងរៀបចំដែនដីនគរូបនីយកម្ម និងសំណង់	276,042	4.88%	13,482	2,238	2,741	8,503	-	-	-	-	-	-	-	-	-
ប្រចាំខែសីហា ឆ្នាំ២០២១	12,310	17.65%	2,172	685	685	801	-	-	-	-	-	-	-	-	-
៣១. អាជ្ញាធរសវនកម្មជាតិ	41,872	16.81%	7,037	2,264	2,264	2,509	-	-	-	-	-	-	-	-	-
៣៣. ស្ថាប័នប្រឆាំងអំពើពុករលួយ	53,630	12.08%	6,479	1,739	2,180	2,561	-	-	-	-	-	-	-	-	-
៣៤. ក្រសួងមុខងារសាធារណៈ	4,675,287	22.13%	1,034,496	353,784	355,929	324,783	-	-	-	-	-	-	-	-	-
II. វិស័យការពារជាតិ សន្តិសុខនិងសន្តិសុខសាធារណៈ	2,529,616	22.10%	559,030	176,635	200,992	181,403	-	-	-	-	-	-	-	-	-
០៦. ១. ក្រសួងការពារជាតិ	1,684,474	22.92%	386,013	154,651	125,088	106,274	-	-	-	-	-	-	-	-	-
០៧. ១ ក្រសួងមហាផ្ទៃ (ផ្នែកសន្តិសុខសាធារណៈ)	294,673	23.36%	68,832	17,559	22,255	29,018	-	-	-	-	-	-	-	-	-
២៦. ក្រសួងយុត្តិធម៌	166,524	12.38%	20,621	4,940	7,593	8,088	-	-	-	-	-	-	-	-	-
III. វិស័យសេដ្ឋកិច្ច	6,451,813	18.44%	1,189,443	264,278	323,680	601,485	-	-	-	-	-	-	-	-	-
១១. ក្រសួងព័ត៌មាន	76,054	17.34%	13,186	3,138	3,272	6,775	-	-	-	-	-	-	-	-	-
១២. ក្រសួងសុខាភិបាល	1,341,377	12.05%	161,661	7,330	15,193	139,137	-	-	-	-	-	-	-	-	-
១៦. ក្រសួងអប់រំ យុវជន និងកីឡា	3,040,826	16.13%	490,520	133,415	176,140	180,965	-	-	-	-	-	-	-	-	-
១៨. ក្រសួងវប្បធម៌ និងវិចិត្រសិល្បៈ	158,060	18.86%	29,809	3,704	4,151	21,954	-	-	-	-	-	-	-	-	-
១៩. ក្រសួងបរិស្ថាន	80,849	16.50%	13,338	2,844	4,811	5,684	-	-	-	-	-	-	-	-	-
២១. ក្រសួងសង្គមកិច្ច អតីតយុទ្ធជន និងយុវនីតិសម្បត្តិ	1,412,862	31.12%	439,679	103,835	107,185	228,660	-	-	-	-	-	-	-	-	-
២៣. ក្រសួងធម្មការ និងកិច្ចការសាសនា	64,818	11.70%	7,585	1,884	2,807	2,894	-	-	-	-	-	-	-	-	-

តារាងទី៥ ÷ ចំណាយតាមក្រសួង-ស្ថាប័ន ឆ្នាំ ២០២២/ TABLE : EXPENDITURE BY MINISTRY AND INSTITUTION 2022

ចំណាយ	ច្បាប់ថវិកា ឆ្នាំ ២០២២	ការអនុវត្ត /ច្បាប់		មករា ២២	កុម្ភៈ ២២	មីនា ២២	មេសា ២២	ឧសភា ២២	មិថុនា ២២	កក្កដា ២២	សីហា ២២	កញ្ញា ២២	តុលា ២២	វិច្ឆិកា ២២	ធ្នូ ២២
២៤. ក្រសួងកិច្ចការនារី	43,074	12.60%	5,425	1,590	1,510	2,325	-	-	-	-	-	-	-	-	-
៣២. ក្រសួងការងារ និងបណ្តុះបណ្តាលវិជ្ជាជីវៈ	233,893	12.07%	28,240	6,539	8,610	13,091	-	-	-	-	-	-	-	-	-
IV. វិស័យសេដ្ឋកិច្ច	1,457,206	10.62%	154,803	26,664	56,029	72,110	-	-	-	-	-	-	-	-	-
០៥. ពាណិជ្ជកម្មរដ្ឋបាល	42,020	9.67%	4,061	1,342	1,337	1,383	-	-	-	-	-	-	-	-	-
១៣. ក្រសួងរ៉ែ និងថាមពល	58,042	8.55%	4,964	1,331	1,658	1,975	-	-	-	-	-	-	-	-	-
១៥. ក្រសួងពាណិជ្ជកម្ម	117,685	10.06%	11,833	2,902	3,474	5,457	-	-	-	-	-	-	-	-	-
១៧. ក្រសួងកសិកម្មរុក្ខាប្រមាញ់ និងនេសាទ	249,327	15.24%	37,988	6,829	11,235	19,924	-	-	-	-	-	-	-	-	-
២០. ក្រសួងអភិវឌ្ឍន៍ជនបទ	178,895	5.25%	9,401	2,009	3,149	4,242	-	-	-	-	-	-	-	-	-
២២. ក្រសួងប្រៃសណីយ៍ និងទូរគមនាគមន៍	116,331	19.65%	22,862	1,851	18,694	2,317	-	-	-	-	-	-	-	-	-
២៥. ក្រសួងសាធារណការ និងដឹកជញ្ជូន	405,228	8.32%	33,703	5,044	9,049	19,610	-	-	-	-	-	-	-	-	-
២៧. ក្រសួងទេសចរណ៍	74,578	14.35%	10,703	1,672	2,326	6,705	-	-	-	-	-	-	-	-	-
២៩. ក្រសួងធនធានទឹក និងឧតុនិយម	158,317	7.93%	12,562	2,027	2,927	7,608	-	-	-	-	-	-	-	-	-
៣៥. ក្រសួងឧស្សាហកម្ម និងសិប្បកម្ម	56,783	11.85%	6,726	1,656	2,180	2,890	-	-	-	-	-	-	-	-	-
V. ផ្សេងៗ (ចំណាយមិនទាន់បែងចែកទៅក្រសួង)	4,611,267	32.49%	1,498,364	17,198	515,941	965,225	-	-	-	-	-	-	-	-	-
៩៩. ចំណាយមិនបានគ្រោងទុក	4,611,267	32.49%	1,498,364	17,198	515,941	965,225	-	-	-	-	-	-	-	-	-

កំណត់សម្គាល់ ៖ ការរៀបចំរបាយការណ៍



ការអនុវត្តថវិការដ្ឋ (TOFE) ខែមីនា ឆ្នាំ២០២២ ត្រូវបានរៀបចំដោយផ្អែកលើទិន្នន័យបណ្តោះអាសន្នដែលទទួលបានតាមកាលបរិច្ឆេទដូចខាងក្រោម៖

១. ទិន្នន័យចំណូលរដ្ឋបាលថ្នាក់ជាតិ (ក្រសួង ស្ថាប័ន អង្គភាព និងមន្ទីរជំនាញក្រោមឱវាទ) ទទួលបានពីអគ្គនាយកដ្ឋាន រតនាគារជាតិ និងប្រព័ន្ធ FMIS នៅថ្ងៃទី២០ ខែមេសា ឆ្នាំ២០២២
២. ទិន្នន័យចំណូលរដ្ឋបាលថ្នាក់ក្រោមជាតិ (រដ្ឋបាលរាជធានី-ខេត្ត) ទទួលបានពីអគ្គនាយកដ្ឋានរតនាគារជាតិ និងប្រព័ន្ធ FMIS នៅថ្ងៃទី២០ ខែមេសា ឆ្នាំ២០២២
៣. ទិន្នន័យចំណាយរដ្ឋបាលថ្នាក់ជាតិ (ក្រសួង ស្ថាប័ន អង្គភាព និងមន្ទីរជំនាញក្រោមឱវាទ) ទទួលបានពីអគ្គនាយកដ្ឋាន រតនាគារជាតិ និងប្រព័ន្ធ FMIS នៅថ្ងៃទី២០ ខែមេសា ឆ្នាំ២០២២
៤. ទិន្នន័យចំណាយរដ្ឋបាលថ្នាក់ក្រោមជាតិ (រដ្ឋបាលរាជធានី-ខេត្ត) ទទួលបានពីអគ្គនាយកដ្ឋានរតនាគារជាតិ និងប្រព័ន្ធ FMIS នៅថ្ងៃទី២១ ខែមេសា ឆ្នាំ២០២២
៥. ទិន្នន័យតារាងតុល្យភាពរដ្ឋបាលថ្នាក់ជាតិ (ក្រសួង ស្ថាប័ន អង្គភាព និងមន្ទីរជំនាញក្រោមឱវាទ) ទទួលបានពីអគ្គនាយកដ្ឋានរតនាគារជាតិ និងប្រព័ន្ធ FMIS នៅថ្ងៃទី២៦ ខែមេសា ឆ្នាំ២០២២
៦. ទិន្នន័យតារាងតុល្យភាពរដ្ឋបាលថ្នាក់ក្រោមជាតិ (រដ្ឋបាលរាជធានី-ខេត្ត) ទទួលបានពីអគ្គនាយកដ្ឋានរតនាគារជាតិ និងប្រព័ន្ធ FMIS នៅថ្ងៃទី២៦ ខែមេសា ឆ្នាំ២០២២
៧. ទិន្នន័យកម្ចី និងអំណោយ ទទួលបានពីអគ្គនាយកដ្ឋានសហប្រតិបត្តិការអន្តរជាតិ និងគ្រប់គ្រងបំណុល នៅថ្ងៃទី២៦ ខែមេសា ឆ្នាំ២០២២
៨. ទិន្នន័យពហុភាគី ទ្វេភាគី ទទួលបានពីប្រព័ន្ធ DMFAS នៃអគ្គនាយកដ្ឋានសហប្រតិបត្តិការអន្តរជាតិ និង គ្រប់គ្រងបំណុល នៅថ្ងៃទី២០ ខែមេសា ឆ្នាំ២០២២
៩. ទិន្នន័យគណនីរដ្ឋាភិបាល (Credit Bank) ទទួលបានពីធនាគារជាតិនៃកម្ពុជា នៅថ្ងៃទី២០ ខែមេសា ឆ្នាំ២០២២។

ទិន្នន័យការអនុវត្តថវិការដ្ឋ (TOFE) នឹងត្រូវបានធ្វើបច្ចុប្បន្នភាពនៅពេលចេញផ្សាយខែបន្ទាប់ ។

