



ព្រះរាជាណាចក្រកម្ពុជា  
ជាតិ សាសនា ព្រះមហាក្សត្រ

ក្រសួងសេដ្ឋកិច្ច និង ហិរញ្ញវត្ថុ

លេខ..... សហវ/សវស

## ការអនុវត្តថវិការដ្ឋ

State Budget execution

ប្រចាំខែវិច្ឆិកា ឆ្នាំ២០២១

ល.រ	មាតិកា	ទំព័រ
១	សេចក្តីសង្ខេបស្តីពីការអនុវត្តថវិការដ្ឋ	១
២	តារាងទី១ ÷ ប្រតិបត្តិការហិរញ្ញវត្ថុរដ្ឋ	២
៣	តារាងទី៥ ÷ ចំណាយតាមក្រសួង-ស្ថាប័ន	៧
៤	កំណត់សម្គាល់ ÷ ការរៀបចំរបាយការណ៍	៩

**១.សេចក្តីសង្ខេប**

ខណៈវិបត្តិជំងឺកូវីដ-១៩ នៅតែបន្តជះឥទ្ធិពលមកលើសង្គម-សេដ្ឋកិច្ចទូទៅ រាជរដ្ឋាភិបាល បានដាក់ចេញនូវវិធានការ អន្តរាគមន៍ចាំបាច់ជាបន្តបន្ទាប់ ដូចជាវិធានការសុខាភិបាល, វិធានការរដ្ឋបាលមុតស្រួចនានា, និងវិធានការច្បាប់ ដែលជាមូលដ្ឋាន ដ៏រឹងមាំសម្រាប់ការគ្រប់គ្រង និងសម្រាប់ការបើកឡើងវិញនូវសកម្មភាពសង្គម-សេដ្ឋកិច្ចនៅចុងឆ្នាំ២០២១នេះ ។ ទន្ទឹមនេះ រាជរដ្ឋាភិបាល បានសម្រេចដាក់ចេញនូវវិធានការសារពើពន្ធ (ជុំទី១០), ការចាក់វ៉ាក់សាំងបង្ការជំងឺកូវីដ-១៩ លើកុមារ-យុវជន និងជួសជុំរុញ (ជួសទី៣), ការធ្វើវិចារណកម្មចំណាយនិងពង្រឹងប្រសិទ្ធភាពចំណាយថវិកាជាតិ និងកម្មវិធីជំនួយសង្គមជាសាច់ ប្រាក់ក្រោយពេលបិទខ្ទប់ សំដៅស្ដារនិងជំរុញកំណើនសេដ្ឋកិច្ច ជាពិសេសធានាបាននូវចីរភាពនៃភាពស៊ាំសង្គម-សេដ្ឋកិច្ច ។ ការ អនុវត្តវិធានការគោលនយោបាយទាំងនេះ បានឆ្លុះបញ្ចាំងតាមរយៈលទ្ធផលនៃការអនុវត្តថវិកាដូចខាងក្រោម៖

**គិតត្រឹមរយៈពេល ១១ខែ ឆ្នាំ២០២១ ការអនុវត្តចំណូលក្នុងប្រទេសសរុបថ្នាក់ជាតិ សម្រេចបានតាមផែនការគ្រោង ពេលគឺសម្រេចបាន ១៧ ៧០០ ប៊ីលានរៀល ស្មើនឹង ៨៨,៨៣% នៃច្បាប់ហិរញ្ញវត្ថុ ឆ្នាំ២០២១ ខណៈដែលការអនុវត្តក្នុង រយៈពេលដូចគ្នា ឆ្នាំ២០២០ សម្រេចបានត្រឹម ៨០,០៣% នៃច្បាប់ហិរញ្ញវត្ថុ ឆ្នាំ២០២០ ។** បើទោះបីជាសង្គម-សេដ្ឋកិច្ចកម្ពុជា ក្នុងឆ្នាំ២០២១ នេះ បានរងផលប៉ះពាល់ខ្លាំងពីឆ្នាំ២០២០ ដោយសារវិបត្តិជំងឺកូវីដ-១៩ រហូតដល់មានការបិទខ្ទប់តំបន់សំខាន់ៗ មួយចំនួនជាបន្តបន្ទាប់ក៏ដោយក្តី តែការប្រមូលចំណូលក្នុងរយៈពេល ១១ខែ ឆ្នាំ២០២១ នៅតែបន្តរក្សាបាននូវនិរន្តរភាព ពោល គឺប្រហាក់ប្រហែលនឹងការអនុវត្តក្នុងរយៈពេលដូចគ្នា ឆ្នាំ២០២០ ។

**គិតត្រឹមរយៈពេល ១១ខែ ឆ្នាំ២០២១ ការអនុវត្តចំណាយសរុបថ្នាក់ជាតិ សម្រេចបាន ២២ ៩៣៧ ប៊ីលានរៀល ស្មើនឹង ៧៨,២៧% នៃច្បាប់ហិរញ្ញវត្ថុ ឆ្នាំ២០២១ ដែលល្បឿននៃការអនុវត្តនេះ ប្រហាក់ប្រហែលនឹងការអនុវត្តនាឆ្នាំកន្លងមក ។** ការអនុវត្តចំណាយឆ្នាំ២០២១ ស្ថិតក្នុងកម្រិតមួយអាចគ្រប់គ្រងបាន តាមរយៈការបន្តរឹតបន្តឹងចំណាយមិនចាំបាច់ និងការបង្វែរ មុខសញ្ញាអនុវត្តឱ្យចំគោលដៅប្រកបដោយបុរេសកម្ម សំដៅបន្តដោះស្រាយផលប៉ះពាល់នៃវិបត្តិជំងឺកូវីដ-១៩ ឱ្យបានទាន់ពេល វេលា ។ ជាក់ស្តែង គិតត្រឹមរយៈពេល ១១ខែ ឆ្នាំ២០២១, ចំណាយលើអត្ថប្រយោជន៍សង្គម សម្រេចបាន ៣ ២៦៥ ប៊ីលាន រៀល ស្មើនឹង ១៤០,៦៣% នៃច្បាប់ហិរញ្ញវត្ថុ ឆ្នាំ២០២១ កើនឡើង ៦៨,៣០% ស្របពេលដែលចំណាយលើការទិញ ធ្លាក់ចុះ ៦,៨៥% បើធៀបនឹងរយៈពេលដូចគ្នា ឆ្នាំ២០២០ ។

**ក្នុងបរិការណ៍ជំងឺកូវីដ-១៩ ការអនុវត្តហិរញ្ញប្បទានសរុបថ្នាក់ជាតិ សម្រេចបានតាមផែនការគ្រោង ជាពិសេសការបើក ផ្តល់ហិរញ្ញប្បទានទ្វេភាគីសម្រាប់ថវិកាទ្រទ្រង់ (Budget Support) ។** ជាក់ស្តែង ក្នុងរយៈពេល ១១ខែ ឆ្នាំ២០២១ ការអនុវត្ត ហិរញ្ញប្បទានពីបរទេសសរុបថ្នាក់ជាតិ សម្រេចបាន ៣ ៨៦៧ ប៊ីលានរៀល ឬស្មើនឹង ៧៥,២៧% នៃច្បាប់ហិរញ្ញវត្ថុ ឆ្នាំ២០២១ ស្របពេលប្រាក់បញ្ញើរដ្ឋាភិបាល សរុបមាន ១៤៩ ប៊ីលានរៀល ។

**\*\*\*X\*\*\***

តារាងទី១ - ប្រតិបត្តិការហិរញ្ញវត្ថុឆ្នាំ ២០២១ / TOFE: BUDGET EXECUTION 2021

បរិយាយ	ច្បាប់ថវិកា ឆ្នាំ ២០២១	ការអនុវត្ត / ច្បាប់	សរុប ការអនុវត្ត	មករា ២១	តុល្លា ២១	មីនា ២១	មេសា ២១	ឧសភា ២១	មិថុនា ២១	កក្កដា ២១	សីហា ២១	កញ្ញា ២១	តុលា ២១	វិច្ឆិកា ២១	ធ្នូ ២១
<b>I. ចំណូលក្នុងប្រទេស</b>	19,927.186	88.83%	17,700.39	1,418.28	1,777.28	1,927.28	2,359.91	1,662.85	1,427.24	1,488.64	1,385.42	1,434.21	1,368.42	1,450.85	-
<b>១. ចំណូលមរណ៍</b>	19,705.983	89.55%	17,647.25	1,418.28	1,773.93	1,910.14	2,352.04	1,661.66	1,427.24	1,484.88	1,385.42	1,423.45	1,361.75	1,448.46	-
<b>ក. ចំណូលពន្ធ</b>	17,520.000	93.00%	16,293.95	1,362.93	1,325.63	1,818.43	2,314.96	1,539.32	1,329.87	1,373.01	1,284.58	1,336.06	1,275.38	1,333.77	-
<b>ចំណូលពន្ធក្នុងស្រុក</b>	15,224.600	95.03%	14,467.34	1,203.41	1,172.48	1,579.95	2,208.38	1,352.73	1,141.56	1,213.98	1,134.43	1,155.24	1,131.77	1,173.42	-
ពន្ធផ្កាត់ (ពន្ធលើផលទុន ប្រាក់ចំណេញ)	4,304.000	126.76%	5,455.91	373.60	304.19	542.63	1,685.08	411.68	323.31	437.75	343.20	335.43	351.98	347.06	-
ពន្ធប្រយោល	10,920.600	82.52%	9,011.43	829.80	868.30	1,037.32	523.30	941.05	818.25	776.23	791.24	819.80	779.79	826.36	-
ក្នុងនោះ៖ អាករពិសេសលើទំនិញមួយចំនួន	870.000	78.12%	679.61	69.15	89.21	87.94	44.95	64.95	52.18	58.97	54.93	48.43	59.35	49.55	-
អាករពិសេសលើទំនិញមួយចំនួនរបបពិសេស (សហគ្រាសប្រេងឥន្ធនៈ)	3,563.800	83.41%	2,972.73	272.78	283.07	366.98	163.10	305.69	283.14	252.40	252.32	274.39	244.84	274.02	-
អាករពិសេសលើសេវាមួយចំនួន	75.000	63.85%	47.89	6.08	0.60	0.53	1.19	4.67	4.70	5.61	6.36	6.59	6.07	5.48	-
ចំណូលសារពើពន្ធផ្សេងៗទៀត	135.000	94.40%	127.44	12.31	13.84	12.45	9.24	12.55	11.17	10.21	13.55	11.90	10.66	9.56	-
ពន្ធ និងអាករលើការនាំចូល	2,283.700	81.14%	1,788.95	156.89	150.79	233.56	103.46	182.84	185.36	155.40	146.61	178.32	140.04	155.67	-
ក្នុងនោះ៖ ពន្ធគយពីការនាំចូលទំនិញផ្សេងៗ (លើកលែងតែប្រេងឥន្ធនៈ)	1,546.600	81.14%	1,254.87	112.87	113.51	142.24	75.66	136.68	133.63	112.46	104.92	113.84	94.54	114.51	-
ពន្ធគយលើផលិតផលឥសាន	331.000	63.52%	210.27	17.74	14.13	30.89	12.72	18.49	20.04	13.47	21.87	23.92	22.08	14.92	-
អាករបន្ថែមលើផលិតផលឥសានសម្រាប់ថែទាំផ្លូវថ្នល់	361.000	79.16%	285.75	22.93	17.08	54.76	12.42	25.21	27.74	26.52	16.84	37.26	21.17	23.83	-
ផ្សេងៗ	45.100	84.38%	38.06	3.35	6.06	5.68	2.66	2.46	3.95	2.95	2.98	3.30	2.25	2.41	-
ពន្ធ និងអាករលើការនាំចេញ	11.700	321.91%	37.66	2.64	2.35	4.92	3.12	3.75	2.95	3.63	3.54	2.50	3.58	4.68	-
ក្នុងនោះ៖ អាករលើការនាំចេញលើ	4.500	194.43%	8.75	1.00	0.80	1.38	1.17	0.88	0.10	1.07	0.47	0.48	0.76	0.62	-
អាករលើការនាំចេញកៅស៊ូ	2.700	679.70%	18.35	0.81	0.98	2.58	0.84	1.53	1.43	1.28	2.29	1.42	2.27	2.92	-
អាករលើការនាំចេញទំនិញផ្សេងៗ	4.300	242.68%	10.44	0.80	0.56	0.94	1.10	1.32	1.40	1.28	0.77	0.58	0.53	1.12	-
<b>ខ ចំណូលមិនមែនពន្ធ</b>	2,185.983	61.91%	1,353.30	55.35	448.30	91.71	37.08	122.34	97.37	111.87	100.83	87.39	86.37	114.70	-
ផលទុននៃទ្រព្យសម្បត្តិរដ្ឋ	205.085	186.86%	383.22	11.97	294.18	6.65	9.06	8.82	5.83	7.55	11.73	5.79	12.96	8.68	-
ផលនៃសម្បទាន	185.141	49.29%	91.26	11.97	5.40	6.65	9.06	6.07	5.67	7.55	11.68	5.59	12.96	8.65	-
ផលទុនពីសហគ្រាសសាធារណៈ	19.944	1463.89%	291.96	-	288.78	-	-	2.75	0.15	-	0.05	0.20	-	0.03	-
ផលទុនពីការលក់ ជួលទ្រព្យសម្បត្តិ និងសេវាកម្ម	1,668.810	40.13%	669.71	39.96	123.10	64.27	10.54	75.40	45.69	73.67	65.68	52.25	59.78	59.36	-
ផលទុនតាមវិស័យ	627.069	28.41%	178.15	0.43	38.65	24.86	0.38	30.10	5.30	29.35	18.89	11.12	12.74	6.35	-
ការលក់ទ្រព្យសម្បត្តិនៃរដ្ឋបាលសាធារណៈ	110.033	68.87%	75.78	6.21	6.50	9.90	2.05	14.07	4.53	4.82	5.06	1.73	4.56	16.36	-
ផលពីការគ្រប់គ្រងរដ្ឋបាល	594.119	41.62%	247.25	15.11	15.77	19.46	4.97	25.73	30.31	31.26	27.66	24.57	29.25	23.17	-
ការផ្តល់សេវាកម្ម	41.797	37.54%	15.69	0.87	0.94	0.70	0.35	0.54	1.28	1.73	0.65	1.43	1.11	6.08	-
កម្រៃប្រតិបត្តិការផ្សេងៗទៀត	266.074	48.25%	128.39	10.98	58.73	6.45	1.27	4.12	3.41	3.16	12.11	12.49	10.13	5.54	-
ការជួលទ្រព្យសម្បត្តិរដ្ឋ	29.719	82.29%	24.46	6.36	2.50	2.91	1.52	0.85	0.87	3.35	1.32	0.92	1.98	1.87	-
ចំណូលមិនមែនពន្ធផ្សេងៗ	312.088	96.25%	300.38	3.43	31.03	20.79	17.48	38.11	45.85	30.65	23.42	29.35	13.63	46.66	-
ក្នុងនោះ៖ ផលផ្សេងៗទៀត	-	...	28.13	2.39	7.79	8.57	1.25	0.98	19.28	(15.27)	3.14	-	-	-	-

តារាងទី១ - ប្រតិបត្តិការបោះពុម្ពផ្សាយ ឆ្នាំ ២០២១ / TOFE: BUDGET EXECUTION 2021

បរិយាយ	ច្បាប់ថវិកា ឆ្នាំ ២០២១	ការអនុវត្ត / ច្បាប់	សរុប ការអនុវត្ត	មករា ២១	កុម្ភៈ ២១	មីនា ២១	មេសា ២១	ឧសភា ២១	មិថុនា ២១	កក្កដា ២១	សីហា ២១	កញ្ញា ២១	តុលា ២១	វិច្ឆិកា ២១	ធ្នូ ២១
<b>២. ចំណូលមូលធន</b>	221.203	24.02%	53.13	-	3.36	17.15	7.87	1.19	-	3.76	-	10.75	6.67	2.39	-
អចលកម្មហិរញ្ញវត្ថុផ្សេងៗ	221.203	24.02%	53.13	-	3.36	17.15	7.87	1.19	-	3.76	-	10.75	6.67	2.39	-
<b>II. ចំណាយសរុប</b>	29,306.146	78.27%	22,936.94	1,453.53	1,893.58	2,631.98	1,334.47	1,984.99	2,050.55	2,321.62	2,447.05	2,283.56	2,267.82	2,267.80	-
<b>១. ចំណាយចរន្ត</b>	17,446.841	85.12%	14,851.25	1,037.43	1,422.65	1,108.53	1,117.20	1,280.89	1,287.25	1,703.21	1,347.64	1,516.26	1,698.07	1,332.10	-
<b>ក. ចំណាយប្រចាំថ្ងៃ</b>	7,980.852	86.48%	6,901.93	566.01	586.77	662.50	613.80	610.42	627.24	646.36	608.73	716.67	599.24	664.19	-
បន្ទុកបុគ្គលិក (រដ្ឋបាល ស៊ីវិល)	4,433.172	84.20%	3,732.79	286.34	307.14	377.91	330.28	326.93	340.36	357.54	320.55	427.38	294.52	363.84	-
ក្នុងនោះ៖ ប្រាក់បំណាច់អង្គទូត	5.148	73.10%	3.76	1.39	-	1.12	-	-	0.07	-	-	1.14	-	0.04	-
បន្ទុកបុគ្គលិក (ផ្នែកសន្តិសុខ និងការពារជាតិ)	3,547.680	89.33%	3,169.15	279.67	279.63	284.59	283.53	283.50	286.89	288.81	288.18	289.29	304.72	300.35	-
<b>ខ. ចំណាយមិនមែនប្រចាំថ្ងៃ</b>	9,465.989	83.98%	7,949.32	471.42	835.89	446.04	503.39	670.47	660.01	1,056.85	738.92	799.59	1,098.82	667.91	-
<b>ការទិញ</b>	1,422.547	64.13%	912.24	85.77	46.86	33.66	52.21	97.58	109.27	68.36	90.18	57.95	160.95	109.46	-
សម្ភារៈផ្គត់ផ្គង់ថែទាំ	240.879	39.10%	94.18	0.02	3.63	2.63	6.59	5.17	4.99	7.01	3.96	5.57	50.13	4.47	-
សម្ភារៈផ្គត់ផ្គង់ផ្នែករដ្ឋបាល	203.709	56.73%	115.57	0.04	2.54	5.71	5.79	12.14	14.06	7.22	22.35	16.95	4.49	24.26	-
ស្បៀងអាហារ និងផលិតផលកសិកម្ម	170.884	93.79%	160.28	-	33.26	9.45	25.08	9.92	10.34	28.40	5.19	7.30	20.65	10.68	-
ស្បៀងអាហារ និងផលិតផលកសិកម្ម	156.968	41.09%	64.50	-	0.55	0.48	1.68	2.77	1.88	4.75	1.37	2.32	47.26	1.44	-
សម្ភារៈតូចតាច សង្ហារឹម និងសម្ភារៈបរិក្ខារ	349.451	72.45%	253.16	85.29	2.99	9.56	10.91	22.53	21.03	9.39	41.70	14.48	5.74	29.53	-
ថាមពល និងទឹក	150.961	56.65%	85.53	0.41	3.88	5.82	2.15	5.99	16.34	11.59	11.17	10.79	4.67	12.72	-
សម្ភារៈបរិក្ខារថែទាំសុខភាព	146.546	93.36%	136.82	-	-	-	-	39.06	40.64	-	4.24	0.53	26.73	25.63	-
សម្ភារៈផ្គត់ផ្គង់ផ្សេងៗ	3.150	69.78%	2.20	-	-	-	-	-	-	-	0.20	-	1.27	0.73	-
<b>សេវាកម្ម</b>	1,646.074	47.60%	783.48	0.74	40.26	36.15	46.89	45.51	76.02	68.48	83.62	136.31	105.67	143.81	-
ក្នុងនោះ៖ ថ្លៃឈ្នួល និងបន្ទុក (អសង្ហារឹម) ក្នុង និងក្រៅប្រទេស	27.264	72.58%	19.79	0.13	9.40	3.50	0.34	0.54	1.28	0.93	0.07	3.24	0.14	0.22	-
ការថែទាំ និងជួសជុល	944.284	53.15%	501.86	-	4.81	12.99	20.64	32.81	40.13	41.45	61.61	111.61	59.96	115.85	-
<b>បន្ទុកហិរញ្ញវត្ថុ</b>	621.360	74.60%	463.52	8.94	118.04	61.62	4.99	16.35	23.11	31.18	112.67	38.04	38.16	10.41	-
ការប្រាក់នៃបំណុលក្រៅប្រទេស	621.360	62.98%	391.31	8.94	117.47	39.03	4.99	15.80	23.11	8.60	112.03	37.66	14.82	8.88	-
<b>អត្ថប្រយោជន៍សង្គម</b>	2,321.561	140.63%	3,264.92	103.42	114.83	240.70	115.36	377.05	365.67	479.60	364.05	443.15	405.70	255.39	-
ក្នុងនោះ ៖ អត្ថប្រយោជន៍សន្តិសុខសង្គម	1,137.308	90.07%	1,024.38	90.63	101.04	158.63	39.06	92.81	99.99	99.76	94.59	104.70	99.65	43.51	-
ជំនួយសង្គមដល់ប្រជាពលរដ្ឋ	969.043	220.68%	2,138.44	9.54	8.85	75.32	65.65	266.78	255.92	370.71	257.70	330.36	295.45	202.16	-
អំណោយពិពហុភាគីសំរាប់ចំណាយវិនិយោគ	147.895	58.86%	87.05	3.23	4.83	6.64	10.57	11.73	9.62	8.86	8.94	8.00	5.31	9.33	-
អត្ថប្រយោជន៍សង្គមផ្សេងទៀត	13.660	100.00%	13.66	-	-	-	-	5.62	-	-	2.81	-	5.23	-	-
<b>ឧបត្ថម្ភធន</b>	2,608.968	88.28%	2,303.27	258.20	437.24	49.42	268.04	127.03	83.73	408.01	88.18	65.11	380.23	138.07	-
ចំណាយមិនមែនប្រើប្រាស់ផ្សេងៗ	845.479	26.24%	221.89	14.35	78.65	24.50	15.91	6.95	2.20	1.23	0.21	59.02	8.12	10.76	-
ក្នុងនោះ៖ ចំណាយមិនបានគ្រោងទុក (ចំណាយត្រៀមបម្រុង)	697.000	0.00%	-	-	-	-	-	-	-	-	-	-	-	-	-
<b>២. ចំណាយមូលធន</b>	11,859.305	68.18%	8,085.69	416.10	470.93	1,523.44	217.27	704.10	763.30	618.41	1,099.41	767.30	569.75	935.69	-

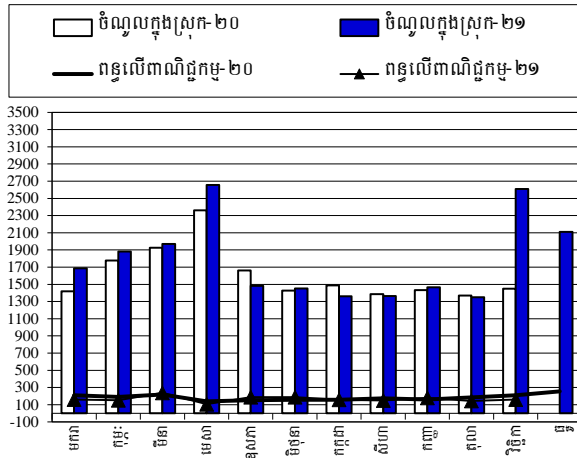
តារាងទី១ - ប្រតិបត្តិការប្រើប្រាស់ថវិកា ឆ្នាំ ២០២១ / TOFE: BUDGET EXECUTION 2021

បរិយាយ	ច្បាប់ថវិកា ឆ្នាំ ២០២១	ការអនុវត្ត / ច្បាប់	សរុប ការអនុវត្ត	មករា ២១	កុម្ភៈ ២១	មីនា ២១	មេសា ២១	ឧសភា ២១	មិថុនា ២១	កក្កដា ២១	សីហា ២១	កញ្ញា ២១	តុលា ២១	វិច្ឆិកា ២១	ធ្នូ ២១
វិនិយោគដោយហិរញ្ញប្បទានខាងក្នុង (តម្រៀម)	6,393.655	63.98%	4,090.94	20.48	130.80	1,229.18	45.54	388.58	440.03	198.00	834.46	282.10	253.84	267.92	-
អចលកម្មបី និងពីរ	6,393.655	62.42%	3,990.74	20.48	130.80	1,226.74	45.54	388.58	351.04	194.33	834.46	282.10	253.84	262.83	-
ការវិនិយោគ	-	...	11.20	-	-	2.44	-	-	-	3.67	-	-	-	5.10	-
អចលនកម្មផ្សេងៗទៀត	-	...	88.99	-	-	-	-	-	88.99	-	-	-	-	-	-
វិនិយោគដោយហិរញ្ញប្បទានខាងក្រៅ (តម្រៀម)	5,465.650	73.09%	3,994.75	395.62	340.14	294.26	171.72	315.52	323.26	420.41	264.95	485.20	315.91	667.77	-
<b>ពុលរូបភាព ថវិកា និងភាព/អតិរេក (I.1-II.1)</b>	<b>2,259.142</b>	<b>123.76%</b>	<b>2,796.01</b>	<b>380.85</b>	<b>351.27</b>	<b>801.60</b>	<b>1,234.84</b>	<b>380.76</b>	<b>139.99</b>	<b>(218.33)</b>	<b>37.77</b>	<b>(92.81)</b>	<b>(336.32)</b>	<b>116.36</b>	<b>-</b>
<b>ពុលរូបភាព សរុប និងភាព/អតិរេក (I-II)</b>	<b>(9,378.960)</b>	<b>...</b>	<b>(5,236.55)</b>	<b>(35.25)</b>	<b>(116.30)</b>	<b>(704.70)</b>	<b>1,025.44</b>	<b>(322.15)</b>	<b>(623.31)</b>	<b>(832.98)</b>	<b>(1,061.63)</b>	<b>(849.35)</b>	<b>(899.39)</b>	<b>(816.94)</b>	<b>-</b>
<b>III. ប្រើប្រាស់ថវិកា</b>	<b>9,378.960</b>	<b>55.83%</b>	<b>5,236.55</b>	<b>35.25</b>	<b>116.30</b>	<b>704.70</b>	<b>(1,025.44)</b>	<b>322.15</b>	<b>623.31</b>	<b>832.98</b>	<b>1,061.63</b>	<b>849.35</b>	<b>899.39</b>	<b>816.94</b>	<b>-</b>
<b>១. ប្រើប្រាស់ថវិកាសាធារណៈ</b>	<b>5,137.960</b>	<b>75.27%</b>	<b>3,867.21</b>	<b>360.10</b>	<b>1,055.98</b>	<b>149.96</b>	<b>145.01</b>	<b>303.25</b>	<b>228.97</b>	<b>398.64</b>	<b>43.06</b>	<b>316.88</b>	<b>239.65</b>	<b>625.71</b>	<b>-</b>
<b>ក. ប្រើប្រាស់ថវិកា</b>	<b>857.500</b>	<b>121.56%</b>	<b>1,042.37</b>	<b>-</b>	<b>967.83</b>	<b>-</b>	<b>-</b>	<b>62.53</b>	<b>-</b>	<b>10.18</b>	<b>1.83</b>	<b>0.00</b>	<b>-</b>	<b>-</b>	<b>-</b>
<b>អំណោយ-ទ្រទ្រង់ថវិកា</b>	<b>100.000</b>	<b>76.99%</b>	<b>76.99</b>	<b>-</b>	<b>3.05</b>	<b>-</b>	<b>-</b>	<b>62.53</b>	<b>-</b>	<b>10.18</b>	<b>1.23</b>	<b>-</b>	<b>-</b>	<b>-</b>	<b>-</b>
ទ្រទ្រង់ចំណាយមូលធន	100.000	76.99%	76.99	-	3.05	-	-	62.53	-	10.18	1.23	-	-	-	-
អំណោយពីទ្រព្យសម្ភារៈសាងសង់ចំណាយវិនិយោគ	100.000	14.46%	14.46	-	3.05	-	-	-	-	10.18	1.23	-	-	-	-
អំណោយប្រជាពលរដ្ឋ- សប្បុរសជនក្នុងត្រីមាសប្រទេស សាងសង់ចំណាយវិនិយោគ	-	...	62.53	-	-	-	-	62.53	-	-	-	-	-	-	-
<b>កម្មវិធី និងបំណុលពាក់ព័ន្ធ- ការគាំទ្រថវិកា</b>	<b>757.500</b>	<b>127.44%</b>	<b>965.38</b>	<b>-</b>	<b>964.77</b>	<b>-</b>	<b>-</b>	<b>-</b>	<b>-</b>	<b>-</b>	<b>0.60</b>	<b>0.00</b>	<b>-</b>	<b>-</b>	<b>-</b>
កម្មវិធីប្រទេស	757.500	127.44%	965.38	-	964.77	-	-	-	-	-	0.60	0.00	-	-	-
ការខ្ចីប្រាក់ប្រទេស- ពហុភាគី	757.500	127.44%	965.38	-	964.77	-	-	-	-	-	0.60	0.00	-	-	-
<b>ខ. ជំនួយការប្រើប្រាស់ថវិកា</b>	<b>5,465.650</b>	<b>72.76%</b>	<b>3,976.94</b>	<b>382.26</b>	<b>339.30</b>	<b>293.96</b>	<b>166.72</b>	<b>303.76</b>	<b>330.48</b>	<b>417.77</b>	<b>264.75</b>	<b>514.97</b>	<b>294.94</b>	<b>668.02</b>	<b>-</b>
<b>ខ១. ចំណាយ</b>	<b>5,465.650</b>	<b>73.09%</b>	<b>3,994.75</b>	<b>395.62</b>	<b>340.14</b>	<b>294.26</b>	<b>171.72</b>	<b>315.52</b>	<b>323.26</b>	<b>420.41</b>	<b>264.95</b>	<b>485.20</b>	<b>315.91</b>	<b>667.77</b>	<b>-</b>
អំណោយ	862.450	91.67%	790.58	71.87	71.87	71.87	71.87	71.87	71.87	71.87	71.87	71.87	71.87	71.87	-
អំណោយទ្រព្យសម្ភារៈ សម្រាប់ចំណាយវិនិយោគ	862.450	91.67%	790.58	71.87	71.87	71.87	71.87	71.87	71.87	71.87	71.87	71.87	71.87	71.87	-
ការខ្ចីប្រាក់ និងបំណុលប្រហាក់ប្រហែល	4,603.200	69.61%	3,204.17	323.74	268.26	222.39	99.85	243.65	251.39	348.54	193.08	413.33	244.04	595.90	-
ការខ្ចីប្រទេស	4,603.200	69.61%	3,204.17	323.74	268.26	222.39	99.85	243.65	251.39	348.54	193.08	413.33	244.04	595.90	-
ការខ្ចីប្រាក់ប្រទេស- ពហុភាគី	1,841.280	58.14%	1,070.57	73.35	71.37	89.91	93.66	56.91	129.12	125.50	127.70	122.49	90.19	90.37	-
ការខ្ចីប្រាក់ប្រទេស- ទ្រព្យសម្ភារៈ	2,761.920	77.25%	2,133.61	250.40	196.89	132.48	6.19	186.73	122.28	223.05	65.37	290.84	153.85	505.53	-
<b>ខ២. មិនទាន់ចំណាយ</b>		...	(17.81)	(13.36)	(0.83)	(0.30)	(5.00)	(11.76)	7.22	(2.64)	(0.19)	29.78	(20.97)	0.25	-
<b>គ. វិនិយោគសាធារណៈ</b>	<b>(1,185.190)</b>	<b>...</b>	<b>(1,152.09)</b>	<b>(22.16)</b>	<b>(251.15)</b>	<b>(144.00)</b>	<b>(21.71)</b>	<b>(63.04)</b>	<b>(101.51)</b>	<b>(29.31)</b>	<b>(223.53)</b>	<b>(198.10)</b>	<b>(55.28)</b>	<b>(42.31)</b>	<b>-</b>
<b>២. ប្រើប្រាស់ថវិកាសាធារណៈ</b>	<b>700.000</b>	<b>-21.33%</b>	<b>(149.29)</b>	<b>(115.46)</b>	<b>32.74</b>	<b>(61.84)</b>	<b>7.67</b>	<b>45.60</b>	<b>52.93</b>	<b>(141.73)</b>	<b>48.31</b>	<b>17.28</b>	<b>40.40</b>	<b>(75.19)</b>	<b>-</b>
<b>ក. ប្រើប្រាស់ថវិកាសាធារណៈ</b>	<b>700.000</b>	<b>-21.33%</b>	<b>(149.29)</b>	<b>(115.46)</b>	<b>32.74</b>	<b>(61.84)</b>	<b>7.67</b>	<b>45.60</b>	<b>52.93</b>	<b>(141.73)</b>	<b>48.31</b>	<b>17.28</b>	<b>40.40</b>	<b>(75.19)</b>	<b>-</b>
បញ្ជីរដ្ឋាភិបាល	700.000	-21.33%	(149.29)	(115.46)	32.74	(61.84)	7.67	45.60	52.93	(141.73)	48.31	17.28	40.40	(75.19)	-
<b>៣ ប្រតិបត្តិការកំណត់ចំណាយ</b>		...	1,518.63	(209.39)	(972.42)	616.57	(1,178.12)	(26.70)	341.41	576.07	970.26	515.19	619.34	266.43	-
<b>កំហុស- លំអៀង</b>		...	(0.00)	0.00	(0.00)	(0.00)	0.00	(0.00)	0.00	(0.00)	(0.00)	(0.00)	(0.00)	0.00	-
អត្រាប្រើប្រាស់ រៀល/ ដុល្លារ		...		4,065.00	4,069.00	4,045.00	4,048.00	4,072.00	4,075.00	4,072.00	4,080.00	4,079.00	4,066.00	4,069.00	-
<b>ចំណូលរាជធានីទេព</b>	<b>2,203.579</b>	<b>142.51%</b>	<b>3,140.36</b>	<b>114.03</b>	<b>1,164.36</b>	<b>179.87</b>	<b>92.84</b>	<b>161.28</b>	<b>161.28</b>	<b>169.83</b>	<b>230.39</b>	<b>213.77</b>	<b>400.62</b>	<b>252.09</b>	<b>-</b>

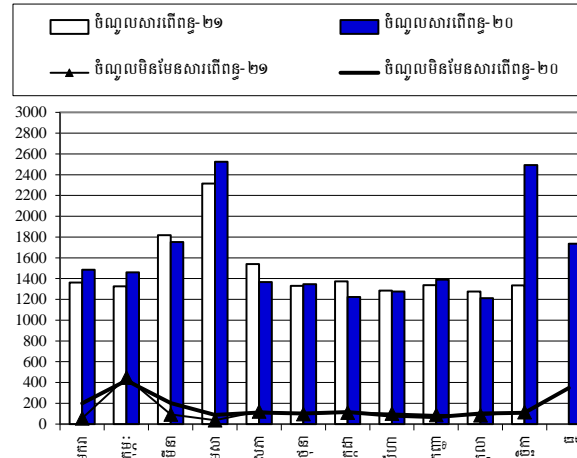
តារាងទី១ - ប្រតិបត្តិការហិរញ្ញវត្ថុឆ្នាំ ២០២១ / TOFE: BUDGET EXECUTION 2021															
បរិយាយ	ច្បាប់ថវិកា ឆ្នាំ ២០២១	ការអនុវត្ត / ច្បាប់	សរុប ការអនុវត្ត	មករា ២១	កុម្ភៈ ២១	មីនា ២១	មេសា ២១	ឧសភា ២១	មិថុនា ២១	កក្កដា ២១	សីហា ២១	កញ្ញា ២១	តុលា ២១	វិច្ឆិកា ២១	ធ្នូ ២១
ក្នុងនោះ៖ ចំណូលពន្ធ	1,050.323	142.50%	1,496.66	109.53	117.71	141.37	74.57	102.26	110.68	116.75	141.75	177.00	208.86	196.17	-
ចំណូលមិនមែនពន្ធ	213.928	64.79%	138.60	4.48	14.33	11.82	12.55	8.66	9.19	15.81	9.34	22.25	19.49	10.67	-
ការផ្ទេរប្រាក់ពីថ្នាក់ជាតិ	939.328	160.23%	1,505.10	0.01	1,032.32	26.67	5.72	50.36	41.42	37.27	79.30	14.51	172.27	45.25	-
<b>ចំណាយរាជធានីខេត្ត</b>	<b>1,559.616</b>	<b>118.52%</b>	<b>1,848.44</b>	<b>13.93</b>	<b>280.68</b>	<b>175.26</b>	<b>100.63</b>	<b>143.97</b>	<b>238.25</b>	<b>154.81</b>	<b>204.11</b>	<b>161.49</b>	<b>186.18</b>	<b>189.13</b>	<b>-</b>
ក្នុងនោះ៖ ចំណាយបៀវត្ស	640.537	0.00%	0.00	-	-	-	-	-	0.00	-	-	0.00	-	0.00	-
ចំណាយមិនមែនបៀវត្ស	837.363	220.75%	1,848.44	13.93	280.68	175.26	100.63	143.97	238.25	154.81	204.11	161.49	186.18	189.13	-
ចំណាយវិនិយោគ	81.716	0.00%	-	-	-	-	-	-	-	-	-	-	-	-	-
<b>ចុះបញ្ជីរាល់ រាជធានីខេត្ត</b>	<b>643.963</b>	<b>200.62%</b>	<b>1,291.92</b>	<b>100.10</b>	<b>883.68</b>	<b>4.61</b>	<b>(7.79)</b>	<b>17.31</b>	<b>(76.97)</b>	<b>15.02</b>	<b>26.28</b>	<b>52.28</b>	<b>214.44</b>	<b>62.97</b>	<b>-</b>
<b>វិភាគទានពី កាស៊ីណូ និង ឆ្នោត</b>	<b>201.226</b>	<b>5.81%</b>	<b>11.70</b>	<b>0.40</b>	<b>0.42</b>	<b>1.80</b>	<b>0.23</b>	<b>1.66</b>	<b>0.30</b>	<b>0.28</b>	<b>1.67</b>	<b>0.39</b>	<b>4.54</b>	<b>-</b>	<b>-</b>

ត្រារូបភាព / CHARTS

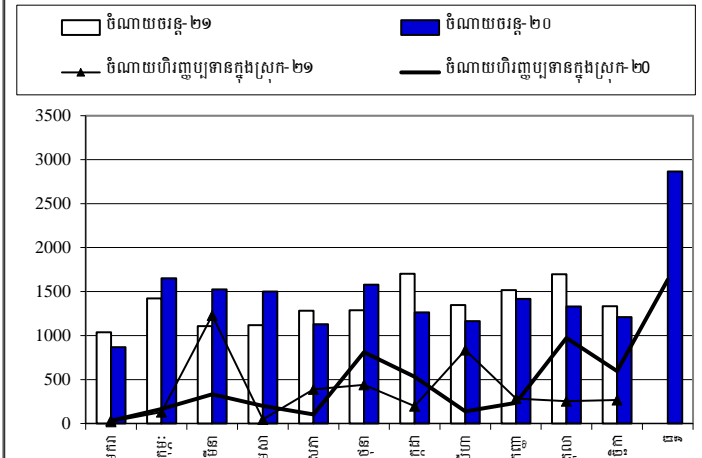
ចំណូលក្នុងប្រទេស និង ពន្ធលើពាណិជ្ជកម្ម ឆ្នាំ ២០២០ - ២០២១



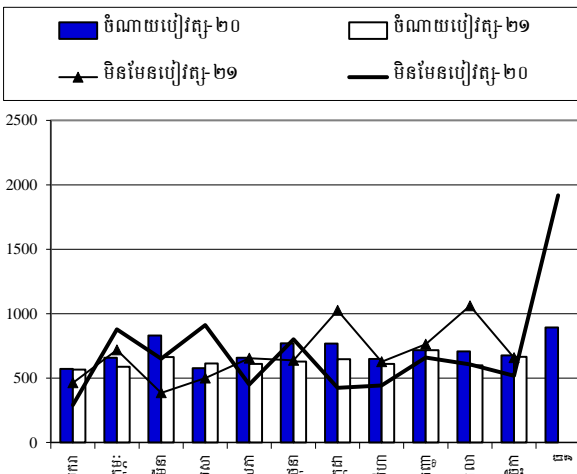
ចំណូលសារពើពន្ធ និង ចំណូលមិនមែនសារពើពន្ធ ឆ្នាំ ២០២០ - ២០២១



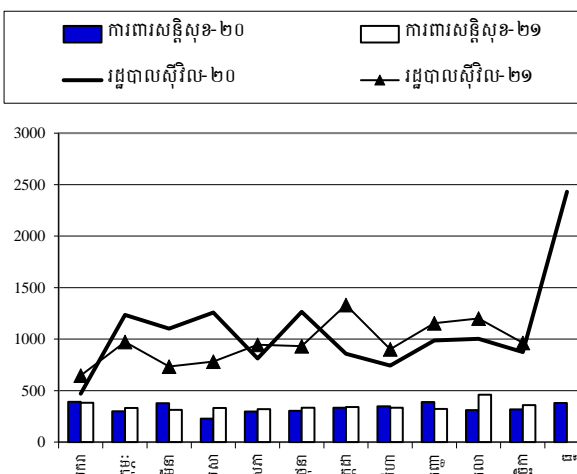
ចំណាយចរន្ត និង ចំណាយរដ្ឋបាល ឆ្នាំ ២០២០ - ២០២១



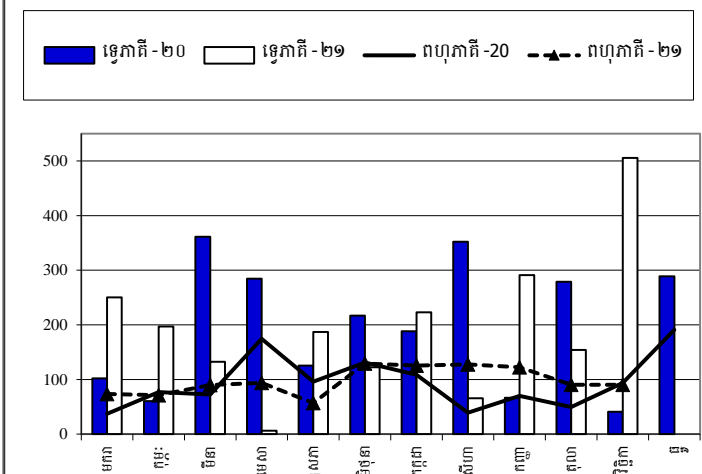
ចំណាយបៀវត្ស និង មិនមែនបៀវត្ស ឆ្នាំ ២០២០ - ២០២១



ចំណាយការពារសន្តិសុខ និង រដ្ឋបាលស៊ីវិល ឆ្នាំ ២០២០ - ២០២១



ការដឹកនាំប្រាក់កម្ចីក្នុងត្រីមាស និង ឆ្នាំ ឆ្នាំ ២០២០ - ២០២១



Source: MEF

តារាងទី៥ ៖ ចំណាយតាមក្រសួង-ស្ថាប័ន ឆ្នាំ ២០២១/ TABLE : EXPENDITURE BY MINISTRY AND INSTITUTION 2021

ចំណាយ	ច្បាប់ថវិកា ឆ្នាំ ២០២១	ការអនុវត្ត /ច្បាប់		មករា ២១	កុម្ភៈ ២១	មីនា ២១	មេសា ២១	ឧសភា ២១	មិថុនា ២១	កក្កដា ២១	សីហា ២១	កញ្ញា ២១	តុលា ២១	វិច្ឆិកា ២១	ធ្នូ ២១
<b>សរុបចំណាយបច្ចេកទេស</b>	17,446,841	85.12%	14,851,249	1,037,434	1,422,653	1,108,535	1,117,199	1,280,894	1,287,252	1,703,210	1,347,645	1,516,258	1,698,069	1,332,100	-
<b>I. វិស័យសេដ្ឋកិច្ច</b>	1,815,921	89.01%	1,616,396	121,917	183,109	143,912	136,961	221,349	111,691	150,876	80,569	206,461	128,493	131,058	-
០១. ព្រះបរមរាជវាំង	82,393	80.19%	66,067	4,559	6,553	7,828	5,855	5,763	5,194	5,716	5,976	6,151	5,202	7,270	-
០២. រដ្ឋសភា	162,699	91.44%	148,780	24,147	11,520	25,748	15,743	-	24,057	8,178	116	73	29,810	9,387	-
០៣. ព្រឹទ្ធសភា	76,052	93.07%	70,783	11,531	11,978	11,681	6,220	-	-	12,781	-	14,534	1,088	971	-
០៤. ក្រុមប្រឹក្សាធម្មនុញ្ញ	12,920	97.44%	12,590	2,849	964	-	2,619	735	-	2,642	-	161	2,490	131	-
០៥. ទីស្តីការគណៈរដ្ឋមន្ត្រី	397,101	103.69%	411,762	32,061	16,785	11,777	43,403	141,042	23,975	53,110	10,869	38,904	8,777	31,059	-
០៥. ៤. ក្រុមប្រឹក្សាអភិវឌ្ឍន៍កម្ពុជា	13,691	56.09%	7,679	92	125	585	372	99	980	942	1,656	407	1,056	1,365	-
០៧. ២ ក្រសួងមហាផ្ទៃ (ផ្នែករដ្ឋបាលទូទៅ)	38,878	73.66%	28,638	1,683	1,990	3,036	2,747	2,931	2,845	3,282	2,640	2,349	2,257	2,878	-
០៨. ក្រសួងទំនាក់ទំនងរដ្ឋសភា-ព្រឹទ្ធសភា និងអធិការកិច្ច	161,425	62.66%	101,146	8,268	19,933	17,428	2,657	5,165	6,924	10,940	4,279	14,825	8,027	2,701	-
០៩. ក្រសួងការបរទេស និងសហប្រតិបត្តិការអន្តរជាតិ	468,559	110.35%	517,041	24,330	97,095	44,783	38,497	46,235	20,565	35,313	30,818	96,682	48,699	34,025	-
១០. ក្រសួងសេដ្ឋកិច្ច និង ហិរញ្ញវត្ថុ	92,784	61.92%	57,448	3,574	4,738	6,225	4,909	5,744	5,612	5,173	5,304	5,622	5,106	5,443	-
១៤. ក្រសួងផែនការ	109,926	47.64%	52,374	3,199	3,938	4,252	4,217	4,922	4,328	3,706	8,583	5,417	4,846	4,966	-
២៨. ក្រសួងរៀបចំដែនដីនគរូបនីយកម្ម និងសំណង់	87,422	67.11%	58,671	1,177	1,665	1,770	1,683	1,672	8,878	1,995	2,601	12,439	3,377	21,414	-
ប្រចាំខែសីហា ឆ្នាំ២០២១	12,948	67.33%	8,717	676	676	676	682	682	1,004	800	731	1,359	683	750	-
៣១. អាជ្ញាធរសវនកម្មជាតិ	42,549	75.53%	32,138	2,071	2,581	4,748	4,010	2,441	2,295	2,114	2,718	2,383	4,546	2,231	-
៣៣. ស្ថាប័នប្រតិបត្តិការសេដ្ឋកិច្ច	56,574	75.23%	42,560	1,701	2,569	3,375	3,348	3,921	5,034	4,183	4,278	5,157	2,529	6,467	-
៣៤. ក្រសួងមុខងារសាធារណៈ	4,715,869	83.08%	3,917,883	386,421	338,029	319,902	337,552	327,547	342,213	348,606	341,836	333,443	466,633	375,700	-
<b>II. វិស័យការងារជាតិ សង្គមនិងសេដ្ឋកិច្ច</b>	2,565,862	88.16%	2,262,063	179,501	202,365	184,023	209,126	180,678	193,819	210,830	191,710	191,379	330,821	187,811	-
០៦. ១. ក្រសួងការពារជាតិ	1,686,858	76.96%	1,298,215	185,457	101,635	102,488	101,830	109,263	111,125	106,004	116,576	107,067	110,310	146,461	-
០៧. ១ ក្រសួងមហាផ្ទៃ (ផ្នែកសុខុមាលភាពសាធារណៈ)	298,407	87.48%	261,036	16,923	27,072	26,653	19,397	29,408	27,948	23,021	24,261	24,240	18,085	24,029	-
២៦. ក្រសួងយុត្តិធម៌	164,742	58.62%	96,569	4,541	6,958	6,739	7,199	8,199	9,320	8,750	9,289	10,758	7,417	17,400	-
<b>III. វិស័យសេដ្ឋកិច្ច</b>	6,048,675	102.04%	6,172,039	302,386	331,799	515,916	351,636	580,095	700,360	712,140	652,820	773,558	631,863	619,465	-
១១. ក្រសួងព័ត៌មាន	80,558	82.28%	66,285	3,165	5,445	8,959	7,051	8,289	4,748	6,062	4,953	8,318	3,584	5,711	-
១២. ក្រសួងសុខាភិបាល	1,030,290	207.32%	2,135,954	56,035	8,180	72,954	39,471	176,302	308,916	338,869	250,760	333,837	322,074	228,556	-
១៦. ក្រសួងអប់រំ យុវជន និងកីឡា	3,024,413	78.25%	2,366,700	131,833	187,676	217,546	213,183	228,868	228,315	226,272	234,842	265,296	162,456	270,413	-
១៨. ក្រសួងវប្បធម៌ និងវិចិត្រសិល្បៈ	165,056	82.94%	136,892	3,777	4,610	23,689	7,072	27,656	6,036	8,283	9,205	8,171	18,786	19,607	-
១៩. ក្រសួងបរិស្ថាន	85,498	83.88%	71,716	2,865	5,397	6,040	6,050	6,423	6,419	5,381	6,184	13,844	6,053	7,061	-
២១. ក្រសួងសង្គមកិច្ច អតីតយុទ្ធជន និងយុវនីតិសម្បត្តិ	1,287,695	87.39%	1,125,334	94,332	105,158	167,295	56,190	113,111	109,565	109,306	102,630	113,512	103,349	50,885	-
២៣. ក្រសួងធម្មការ និងកិច្ចការសាសនា	66,270	70.86%	46,960	1,970	2,858	3,812	3,863	5,606	5,169	5,172	4,193	5,485	4,193	4,640	-



តារាងទី៥ ៖ ចំណាយតាមក្រសួង-ស្ថាប័ន ឆ្នាំ ២០២១/ TABLE : EXPENDITURE BY MINISTRY AND INSTITUTION 2021

បរិយាយ	ច្បាប់ថវិកា ឆ្នាំ ២០២១	ការអនុវត្ត / ច្បាប់		មកពី ២១	កុម្ភៈ ២១	មីនា ២១	មេសា ២១	ឧសភា ២១	មិថុនា ២១	កក្កដា ២១	សីហា ២១	កញ្ញា ២១	តុលា ២១	វិច្ឆិកា ២១	ធ្នូ ២១
២៤. ក្រសួងកិច្ចការនារី	44,538	74.98%	33,395	1,627	1,737	3,236	4,923	3,544	3,658	2,502	3,322	3,466	1,554	3,826	-
៣២. ក្រសួងការងារ និងបណ្តុះបណ្តាលវិជ្ជាជីវៈ	264,357	71.42%	188,804	6,781	10,737	12,386	13,835	10,296	27,533	10,294	36,733	21,630	9,813	28,767	-
IV. ចំណេះសេដ្ឋកិច្ច	1,459,755	65.19%	951,633	27,716	46,255	66,862	66,385	67,756	101,245	93,206	105,729	161,331	90,564	124,583	-
០៥. ពន្ធដារសាធារណៈ	49,555	73.54%	36,443	1,344	1,300	1,305	1,522	1,643	2,071	1,644	16,745	2,680	2,989	3,199	-
១៣. ក្រសួងរ៉ែ និងថាមពល	54,808	59.81%	32,781	1,328	2,041	2,523	2,552	3,166	4,348	2,601	4,494	3,436	2,585	3,708	-
១៥. ក្រសួងពាណិជ្ជកម្ម	123,743	71.38%	88,323	2,833	3,522	11,934	4,353	9,407	13,006	8,628	9,014	6,100	3,528	15,997	-
១៧. ក្រសួងកសិកម្មរុក្ខាប្រមាញ់ និងនេសាទ	261,553	72.44%	189,476	7,735	11,724	16,459	18,163	18,543	22,575	23,026	16,027	25,159	10,631	19,434	-
២០. ក្រសួងអភិវឌ្ឍន៍ជនបទ	184,355	38.73%	71,396	2,235	4,597	4,439	3,382	5,496	7,836	8,416	4,738	10,746	4,447	15,064	-
២២. ក្រសួងប្រៃសណីយ៍ និងទូរគមនាគមន៍	77,655	116.54%	90,501	1,890	2,266	3,372	3,266	3,056	21,562	7,625	4,456	16,091	19,070	7,847	-
២៥. ក្រសួងសាធារណការ និងដឹកជញ្ជូន	408,326	63.43%	258,987	4,956	8,789	15,754	8,680	11,574	12,450	21,706	25,478	83,418	34,797	31,385	-
២៧. ក្រសួងទេសចរណ៍	84,175	70.26%	59,141	1,718	3,814	4,043	10,330	5,568	4,034	8,078	9,284	4,763	3,895	3,616	-
២៩. ក្រសួងធនធានទឹក និងឧតុនិយម	158,619	54.51%	86,460	2,060	5,993	3,910	11,133	5,637	9,655	6,848	8,933	6,011	6,013	20,266	-
៣៥. ក្រសួងឧស្សាហកម្ម និងសិប្បកម្ម	56,966	66.93%	38,126	1,616	2,210	3,123	3,005	3,667	3,708	4,633	6,561	2,926	2,609	4,067	-
V. ផ្សេងៗ (ចំណាយមិនទាន់បែងចែកទៅក្រសួង)	3,406,621	64.38%	2,193,298	198,993	523,461	61,942	224,665	84,146	31,744	398,383	166,691	41,464	380,515	81,295	-
៩៩. ចំណាយមិនបានគ្រោងទុក	3,406,621	64.38%	2,193,298	198,993	523,461	61,942	224,665	84,146	31,744	398,383	166,691	41,464	380,515	81,295	-

**កំណត់សម្គាល់ ៖ ការរៀបចំរបាយការណ៍**

\*\*\*◆\*\*\*

ការអនុវត្តថវិការដ្ឋ (TOFE) ខែវិច្ឆិកា ឆ្នាំ២០២១ ត្រូវបានរៀបចំដោយផ្អែកលើទិន្នន័យបណ្តោះអាសន្នដែលទទួលបាន តាមកាលបរិច្ឆេទដូចខាងក្រោម៖

១. ទិន្នន័យចំណូលរដ្ឋបាលថ្នាក់ជាតិ (ក្រសួង ស្ថាប័ន អង្គភាព និងមន្ទីរជំនាញក្រោមឱវាទ) ទទួលបានពី អគ្គនាយកដ្ឋាន រតនាគារជាតិ និងប្រព័ន្ធ FMIS នៅថ្ងៃទី១៥ ខែធ្នូ ឆ្នាំ២០២១
២. ទិន្នន័យចំណូលរដ្ឋបាលថ្នាក់ក្រោមជាតិ (រដ្ឋបាលរាជធានី-ខេត្ត) ទទួលបានពីអគ្គនាយកដ្ឋានរតនាគារជាតិ និង ប្រព័ន្ធ FMIS នៅថ្ងៃទី១៥ ខែធ្នូ ឆ្នាំ២០២១
៣. ទិន្នន័យចំណាយរដ្ឋបាលថ្នាក់ជាតិ (ក្រសួង ស្ថាប័ន អង្គភាព និងមន្ទីរជំនាញក្រោមឱវាទ) ទទួលបានពី អគ្គនាយកដ្ឋាន រតនាគារជាតិ និងប្រព័ន្ធ FMIS នៅ ថ្ងៃទី១៥ ខែធ្នូ ឆ្នាំ២០២១
៤. ទិន្នន័យចំណាយរដ្ឋបាលថ្នាក់ក្រោមជាតិ (រដ្ឋបាលរាជធានី-ខេត្ត) ទទួលបានពីអគ្គនាយកដ្ឋានរតនាគារជាតិ និង ប្រព័ន្ធ FMIS នៅថ្ងៃទី១៥ ខែធ្នូ ឆ្នាំ២០២១
៥. ទិន្នន័យតារាងតុល្យភាពរដ្ឋបាលថ្នាក់ជាតិ (ក្រសួង ស្ថាប័ន អង្គភាព និងមន្ទីរជំនាញក្រោមឱវាទ) ទទួលបានពី អគ្គនាយកដ្ឋានរតនាគារជាតិ និងប្រព័ន្ធ FMIS នៅថ្ងៃទី២០ ខែធ្នូ ឆ្នាំ២០២១
៦. ទិន្នន័យតារាងតុល្យភាពរដ្ឋបាលថ្នាក់ក្រោមជាតិ (រដ្ឋបាលរាជធានី-ខេត្ត) ទទួលបានពីអគ្គនាយកដ្ឋានរតនាគារជាតិ និង ប្រព័ន្ធ FMIS នៅថ្ងៃទី២០ ខែធ្នូ ឆ្នាំ២០២១
៧. ទិន្នន័យកម្ចី និងអំណោយ ទទួលបានពីអគ្គនាយកដ្ឋានសហប្រតិបត្តិការអន្តរជាតិ និងគ្រប់គ្រងបំណុល នៅថ្ងៃទី១៥ ខែធ្នូ ឆ្នាំ២០២១
៨. ទិន្នន័យពហុភាគី ទ្វេភាគី ទទួលបានពីប្រព័ន្ធ DMFAS នៃអគ្គនាយកដ្ឋានសហប្រតិបត្តិការអន្តរជាតិ និង គ្រប់គ្រង បំណុល នៅថ្ងៃទី០៩ ខែធ្នូ ឆ្នាំ២០២១
៩. ទិន្នន័យគណនីរដ្ឋាភិបាល (Credit Bank) ទទួលបានពីធនាគារជាតិនៃកម្ពុជា នៅថ្ងៃទី០៩ ខែធ្នូ ឆ្នាំ២០២១ ។

ទិន្នន័យការអនុវត្តថវិការដ្ឋ (TOFE) នឹងត្រូវបានធ្វើបច្ចុប្បន្នភាពនៅពេលចេញផ្សាយខែបន្ទាប់ ។

\*\*\*◆\*\*\*