



ព្រះរាជាណាចក្រកម្ពុជា  
ជាតិ សាសនា ព្រះមហាក្សត្រ

ក្រសួងសេដ្ឋកិច្ច និង ហិរញ្ញវត្ថុ

លេខ.....សហវ/សវស

## ការអនុវត្តថវិការដ្ឋ

State Budget execution

ប្រចាំខែកញ្ញា ឆ្នាំ២០២១

ល.រ	មាតិកា	ទំព័រ
១	សេចក្តីសង្ខេបស្តីពីការអនុវត្តថវិការដ្ឋ	១
២	តារាងទី១ ÷ ប្រតិបត្តិការហិរញ្ញវត្ថុរដ្ឋ	២
៣	តារាងទី៥ ÷ ចំណាយតាមក្រសួង-ស្ថាប័ន	៧
៤	កំណត់សម្គាល់ ÷ ការប្រែប្រួលចំណាយការណ៍	៩

**១.សេចក្តីសង្ខេប**

ខណៈវិបត្តិជំងឺកូវីដ-១៩ នៅតែបន្តជះឥទ្ធិពលមកលើសង្គម-សេដ្ឋកិច្ចទូទៅ រាជរដ្ឋាភិបាល បានដាក់ចេញនូវវិធានការ អន្តរាគមន៍ចាំបាច់ជាបន្តបន្ទាប់ ដូចជាវិធានការសុខាភិបាល, វិធានការរដ្ឋបាលមុតស្រួចនានា, និងវិធានការច្បាប់ ដែលជាមូលដ្ឋាន ដ៏រឹងមាំសម្រាប់ការគ្រប់គ្រង និងសម្រាប់ការបើកឡើងវិញនូវសកម្មភាពសង្គម-សេដ្ឋកិច្ចនៅចុងឆ្នាំ២០២១នេះ ។ ទន្ទឹមនេះ រាជរដ្ឋាភិបាល បានសម្រេចដាក់ចេញនូវវិធានការសារពើពន្ធ (ជុំទី១០), ការចាក់វ៉ាក់សាំងបង្ការជំងឺកូវីដ-១៩ លើកុមារ-យុវជន និងដូសជំរុញ (ដូសទី៣), ការធ្វើវិចារណកម្មចំណាយនិងពង្រឹងប្រសិទ្ធភាពចំណាយថវិកាជាតិ និងកម្មវិធីជំនួយសង្គមជាសាច់ ប្រាក់ក្រោយពេលបិទខ្ទប់ សំដៅស្តារនិងជំរុញកំណើនសេដ្ឋកិច្ច ជាពិសេសធានាបាននូវចីរភាពនៃភាពស៊ាំសង្គម-សេដ្ឋកិច្ច ។ ការ អនុវត្តវិធានការគោលនយោបាយទាំងនេះ បានឆ្លុះបញ្ចាំងតាមរយៈលទ្ធផលនៃការអនុវត្តថវិកាដូចខាងក្រោម៖

**ការអនុវត្តចំណូលក្នុងប្រទេសសរុបថ្នាក់ជាតិក្នុងរយៈពេល ៩ខែ នៃឆ្នាំ២០២១ សម្រេចបានតាមផែនការគ្រោង ពោលគឺ សម្រេចបាន ១៤ ៨៥៤,២៩ ប៊ីលានរៀល ឬស្មើនឹង ៧៤,៥៤% នៃច្បាប់ហិរញ្ញវត្ថុ ឆ្នាំ២០២១ ខណៈដែលការអនុវត្តក្នុង រយៈពេលដូចគ្នា ឆ្នាំ២០២០ សម្រេចបានត្រឹម ៦៣,៥៩% នៃច្បាប់ហិរញ្ញវត្ថុ ឆ្នាំ២០២០ ។** បើទោះបីជាវិបត្តិជំងឺកូវីដ-១៩ បាននិងកំពុងបន្តដាក់សម្ពាធដល់ការប្រមូលចំណូលថវិកាជាតិក្នុងឆ្នាំ២០២១ ក្តី, រាជរដ្ឋាភិបាល នៅតែបន្តរក្សាបាននូវនិរន្តរភាព ក្នុងការប្រមូលចំណូល ។ ជាក់ស្តែង ក្នុងខែកញ្ញា ឆ្នាំ២០២១ សម្រេចបាន ១ ៤១៩,៥៤ ប៊ីលានរៀល ឬស្មើនឹង ៧,១២% នៃ ច្បាប់ហិរញ្ញវត្ថុ ឆ្នាំ២០២១ ក្នុងនោះចំណូលពន្ធលើពាណិជ្ជកម្មក្រៅប្រទេស បានកើនឡើង ១២,៤០% បើធៀបនឹងខែកញ្ញា ឆ្នាំ២០២០ ។

**ការអនុវត្តចំណាយសរុបថ្នាក់ជាតិក្នុងរយៈពេល ៩ខែ នៃឆ្នាំ២០២១ សម្រេចបានតាមផែនការគ្រោងបន្តិច ពោលគឺ សម្រេចបាន ១៧ ៩១៣,៨៥ ប៊ីលានរៀល ឬស្មើនឹង ៦១,១៣% នៃច្បាប់ហិរញ្ញវត្ថុ ឆ្នាំ២០២១ ដែលល្បឿននៃការអនុវត្តនេះ ប្រហាក់ប្រហែលនឹងការអនុវត្តឆ្នាំកន្លងមក ។** ការអនុវត្តចំណាយឆ្នាំ២០២១ ស្ថិតក្នុងកម្រិតមួយដែលអាចគ្រប់គ្រងបាន ដោយ មានការរឹតបន្តឹងចំណាយមិនចាំបាច់ និងការបង្វែរមុខសញ្ញាអនុវត្តឱ្យចំគោលដៅប្រកបដោយបុរេសកម្ម សំដៅបន្តដោះស្រាយ ផលប៉ះពាល់នៃវិបត្តិជំងឺកូវីដ-១៩ ឱ្យបានទាន់ពេលវេលា ។ ជាក់ស្តែង ក្នុងរយៈពេល ៩ខែ នៃឆ្នាំ២០២១ រាជរដ្ឋាភិបាលបាន ចំណាយលើអត្ថប្រយោជន៍សង្គម រហូតដល់ ២ ៦០៣,៨៣ ប៊ីលានរៀល ឬស្មើនឹង ១១២,១៦% នៃច្បាប់ហិរញ្ញវត្ថុ ឆ្នាំ២០២១ ដែលក្នុងនោះចំណាយលើជំនួយសង្គមដល់ប្រជាពលរដ្ឋលើអាហារនិងសម្ភារៈ និងជំនួយសង្គមផ្សេងៗ អនុវត្តបាន ៣៧០,០៦% និង ៣២២,៥២% រៀងគ្នា នៃច្បាប់ហិរញ្ញវត្ថុ ឆ្នាំ២០២១ ។

**ក្នុងបរិការណ៍ជំងឺកូវីដ-១៩ ការអនុវត្តហិរញ្ញប្បទានសរុបថ្នាក់ជាតិ សម្រេចបានតាមផែនការគ្រោង ជាពិសេសការបើក ផ្តល់ហិរញ្ញប្បទានទ្វេភាគីសម្រាប់ថវិកាទ្រទ្រង់ (Budget Support) ។** ជាក់ស្តែង ក្នុងរយៈពេល ៩ខែ នៃឆ្នាំ២០២១ ការអនុវត្ត ហិរញ្ញប្បទានពីបរទេសសរុបថ្នាក់ជាតិ សម្រេចបាន ២ ៥១៤,៣៧ ប៊ីលានរៀល ឬស្មើនឹង ៤៨,៩៤% នៃច្បាប់ហិរញ្ញវត្ថុ ឆ្នាំ២០២១ ស្របពេលប្រាក់បញ្ញើរដ្ឋាភិបាល សរុបមាន ១១៤,៥០ ប៊ីលានរៀល ។



តារាងទី១ ÷ ប្រតិបត្តិការហិរញ្ញវត្ថុឆ្នាំ ២០២១ / TOFE: BUDGET EXECUTION 2021															
បរិយាយ	ច្បាប់មីកា ឆ្នាំ ២០២១	ការអនុវត្ត /ច្បាប់	សរុប ការអនុវត្ត	មករា ២១	កុម្ភៈ ២១	មីនា ២១	មេសា ២១	ឧសភា ២១	មិថុនា ២១	កក្កដា ២១	សីហា ២១	កញ្ញា ២១	តុលា ២១	វិច្ឆិកា ២១	ធ្នូ ២១
<b>I. ចំណូលក្នុងប្រទេស</b>	19,927.186	74.54%	14,854.29	1,418.28	1,777.28	1,927.28	2,359.91	1,661.51	1,427.24	1,487.25	1,375.99	1,419.54	-	-	-
<b>១. ចំណូលចរន្ត</b>	19,705.983	75.16%	14,810.22	1,418.28	1,773.93	1,910.14	2,352.04	1,660.32	1,427.24	1,483.49	1,375.99	1,408.79	-	-	-
<b>ក. ចំណូលពន្ធ</b>	17,520.000	78.11%	13,684.80	1,362.93	1,325.63	1,818.43	2,314.96	1,539.32	1,329.87	1,373.01	1,284.58	1,336.06	-	-	-
<b>ចំណូលពន្ធក្នុងស្រុក</b>	15,224.600	79.89%	12,162.42	1,203.41	1,172.48	1,579.95	2,208.38	1,352.73	1,141.56	1,214.25	1,134.43	1,155.24	-	-	-
ពន្ធផ្កាច់ (ពន្ធលើផលទុន ប្រាក់ចំណេញ)	4,304.000	110.52%	4,756.86	373.60	304.19	542.63	1,685.08	411.68	323.31	437.75	343.20	335.43	-	-	-
ពន្ធប្រយោល	10,920.600	67.81%	7,405.56	829.80	868.30	1,037.32	523.30	941.05	818.25	776.50	791.24	819.80	-	-	-
ក្នុងនោះ៖ អាករពិសេសលើទំនិញមួយចំនួន	870.000	65.60%	570.71	69.15	89.21	87.94	44.95	64.95	52.18	58.97	54.93	48.43	-	-	-
អាករពិសេសលើទំនិញមួយចំនួនរបបនាំចូល (សហគ្រាសប្រេងឥន្ធនៈ)	3,563.800	68.86%	2,453.87	272.78	283.07	366.98	163.10	305.69	283.14	252.40	252.32	274.39	-	-	-
អាករពិសេសលើសេវាមួយចំនួន	75.000	48.44%	36.33	6.08	0.60	0.53	1.19	4.67	4.70	5.61	6.36	6.59	-	-	-
ចំណូលសារពើពន្ធផ្សេងៗទៀត	135.000	79.42%	107.21	12.31	13.84	12.45	9.24	12.55	11.17	10.21	13.55	11.90	-	-	-
ពន្ធ និងអាករលើការនាំចូល	2,283.700	67.60%	1,492.97	156.89	150.79	233.56	103.46	182.84	185.36	155.13	146.61	178.32	-	-	-
ក្នុងនោះ៖ ពន្ធគយពីការនាំចូលទំនិញផ្សេងៗ (លើកលែងតែប្រេងឥន្ធនៈ)	1,546.600	67.60%	1,045.55	112.87	113.51	142.24	75.66	136.68	133.63	112.19	104.92	113.84	-	-	-
ពន្ធគយលើផលិតផលគេលសិលា	331.000	52.35%	173.26	17.74	14.13	30.89	12.72	18.49	20.04	13.47	21.87	23.92	-	-	-
អាករលើផលិតផលគេលសិលាសម្រាប់ថែទាំផ្លូវថ្នល់	361.000	66.69%	240.76	22.93	17.08	54.76	12.42	25.21	27.74	26.52	16.84	37.26	-	-	-
ផ្សេងៗ	45.100	74.05%	33.40	3.35	6.06	5.68	2.66	2.46	3.95	2.95	2.98	3.30	-	-	-
ពន្ធ និងអាករលើការនាំចេញ	11.700	251.37%	29.41	2.64	2.35	4.92	3.12	3.75	2.95	3.63	3.54	2.50	-	-	-
ក្នុងនោះ៖ អាករលើការនាំចេញលើ	4.500	163.60%	7.36	1.00	0.80	1.38	1.17	0.88	0.10	1.07	0.47	0.48	-	-	-
អាករលើការនាំចេញកៅស៊ូ	2.700	487.44%	13.16	0.81	0.98	2.58	0.84	1.53	1.43	1.28	2.29	1.42	-	-	-
អាករលើការនាំចេញទំនិញផ្សេងៗ	4.300	204.17%	8.78	0.80	0.56	0.94	1.10	1.32	1.40	1.28	0.77	0.58	-	-	-
<b>ខ ចំណូលមិនមែនពន្ធ</b>	2,185.983	51.48%	1,125.42	55.35	448.30	91.71	37.08	121.00	97.37	110.48	91.41	72.73	-	-	-
ផលទុននៃទ្រព្យសម្បត្តិរដ្ឋ	205.085	176.20%	361.36	11.97	294.18	6.65	9.06	8.82	5.83	7.55	11.68	5.62	-	-	-
ផលនៃសម្បទាន	185.141	37.53%	69.47	11.97	5.40	6.65	9.06	6.07	5.67	7.55	11.68	5.42	-	-	-
ផលទុនពីសហគ្រាសសាធារណៈ	19.944	1463.51%	291.88	-	288.78	-	-	2.75	0.15	-	-	0.20	-	-	-
ផលទុនពីការលក់ ជួលទ្រព្យសម្បត្តិ និងសេវាកម្ម	1,668.810	31.62%	527.65	39.96	123.10	64.27	10.54	74.06	45.69	72.87	56.39	40.77	-	-	-
ផលទុនតាមវិស័យ	627.069	25.35%	158.97	0.43	38.65	24.86	0.38	30.10	5.30	29.35	18.89	11.03	-	-	-
ការលក់ទ្រព្យសម្បត្តិនៃរដ្ឋបាលសាធារណៈ	110.033	49.43%	54.39	6.21	6.50	9.90	2.05	14.07	4.53	4.81	5.05	1.26	-	-	-
ផលពីការគ្រប់គ្រងរដ្ឋបាល	594.119	31.02%	184.32	15.11	15.77	19.46	4.97	25.73	30.31	30.46	18.40	24.11	-	-	-
ការផ្តល់សេវាកម្ម	41.797	20.09%	8.40	0.87	0.94	0.70	0.35	0.54	1.28	1.73	0.62	1.37	-	-	-
កម្រៃប្រតិបត្តិការផ្សេងៗទៀត	266.074	37.95%	100.97	10.98	58.73	6.45	1.27	2.78	3.41	3.16	12.11	2.08	-	-	-
ការជួលទ្រព្យសម្បត្តិរដ្ឋ	29.719	69.32%	20.60	6.36	2.50	2.91	1.52	0.85	0.87	3.35	1.32	0.91	-	-	-
ចំណូលមិនមែនពន្ធផ្សេងៗ	312.088	75.75%	236.41	3.43	31.03	20.79	17.48	38.11	45.85	30.06	23.33	26.34	-	-	-
ក្នុងនោះ៖ ផលផ្សេងៗទៀត	-	...	28.13	2.39	7.79	8.57	1.25	0.98	19.28	(15.27)	3.14	-	-	-	-
<b>២. ចំណូលមូលធន</b>	221.203	19.93%	44.08	-	3.36	17.15	7.87	1.19	-	3.76	-	10.75	-	-	-

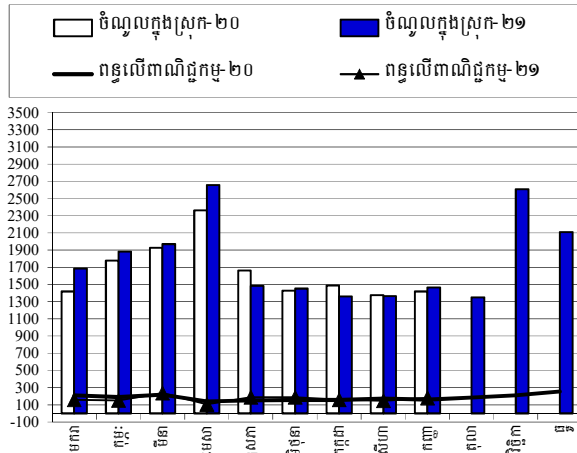
តារាងទី១ ÷ ប្រតិបត្តិការហិរញ្ញវត្ថុឆ្នាំ ២០២១ / TOFE: BUDGET EXECUTION 2021															
បរិយាយ	ច្បាប់ទី៣ ឆ្នាំ ២០២១	ការអនុវត្ត / ច្បាប់	សរុប ការអនុវត្ត	មធ្យម ២១	កុម្ភៈ ២១	មីនា ២១	មេសា ២១	ឧសភា ២១	មិថុនា ២១	កក្កដា ២១	សីហា ២១	កញ្ញា ២១	តុលា ២១	វិច្ឆិកា ២១	ធ្នូ ២១
អចលកម្មហិរញ្ញវត្ថុផ្សេងៗ	221.203	19.93%	44.08	-	3.36	17.15	7.87	1.19	-	3.76	-	10.75	-	-	-
<b>II. ចំណាយសរុប</b>	<b>29,306.146</b>	<b>61.13%</b>	<b>17,913.85</b>	<b>1,454.13</b>	<b>1,773.43</b>	<b>2,631.87</b>	<b>1,334.47</b>	<b>1,984.99</b>	<b>2,050.55</b>	<b>2,151.91</b>	<b>2,442.69</b>	<b>2,089.82</b>	-	-	-
<b>១. ចំណាយមន្ត្រី</b>	<b>17,446.841</b>	<b>67.75%</b>	<b>11,821.08</b>	<b>1,037.43</b>	<b>1,422.65</b>	<b>1,108.53</b>	<b>1,117.20</b>	<b>1,280.89</b>	<b>1,287.25</b>	<b>1,703.21</b>	<b>1,347.64</b>	<b>1,516.26</b>	-	-	-
<b>ក. ចំណាយមេឃូត</b>	<b>7,980.852</b>	<b>70.65%</b>	<b>5,638.50</b>	<b>566.01</b>	<b>586.77</b>	<b>662.50</b>	<b>613.80</b>	<b>610.42</b>	<b>627.24</b>	<b>646.36</b>	<b>608.73</b>	<b>716.67</b>	-	-	-
បន្ទុកបុគ្គលិក (រដ្ឋបាល ស៊ីវិល)	4,433.172	69.35%	3,074.43	286.34	307.14	377.91	330.28	326.93	340.36	357.54	320.55	427.38	-	-	-
ក្នុងនោះ÷ ប្រាក់បំណាច់អង្គទូត	5.148	72.39%	3.73	1.39	-	1.12	-	-	0.07	-	-	1.14	-	-	-
បន្ទុកបុគ្គលិក (ផ្នែកសន្តិសុខ និងការពារជាតិ)	3,547.680	72.27%	2,564.07	279.67	279.63	284.59	283.53	283.50	286.89	288.81	288.18	289.29	-	-	-
<b>ខ. ចំណាយមិនមែនមេឃូត</b>	<b>9,465.989</b>	<b>65.31%</b>	<b>6,182.58</b>	<b>471.42</b>	<b>835.89</b>	<b>446.04</b>	<b>503.39</b>	<b>670.47</b>	<b>660.01</b>	<b>1,056.85</b>	<b>738.92</b>	<b>799.59</b>	-	-	-
<b>ការទិញ</b>	<b>1,422.547</b>	<b>45.12%</b>	<b>641.84</b>	<b>85.77</b>	<b>46.86</b>	<b>33.66</b>	<b>52.21</b>	<b>97.58</b>	<b>109.27</b>	<b>68.36</b>	<b>90.18</b>	<b>57.95</b>	-	-	-
សម្ភារៈផ្គត់ផ្គង់ថែទាំ	240.879	16.43%	39.58	0.02	3.63	2.63	6.59	5.17	4.99	7.01	3.96	5.57	-	-	-
សម្ភារៈផ្គត់ផ្គង់ផ្នែករដ្ឋបាល	203.709	42.62%	86.82	0.04	2.54	5.71	5.79	12.14	14.06	7.22	22.35	16.95	-	-	-
ស្បៀងអាហារ និងផលិតផលកសិកម្ម	170.884	75.46%	128.95	-	33.26	9.45	25.08	9.92	10.34	28.40	5.19	7.30	-	-	-
ស្បៀងអាហារ និងផលិតផលកសិកម្ម	156.968	10.07%	15.80	-	0.55	0.48	1.68	2.77	1.88	4.75	1.37	2.32	-	-	-
សម្ភារៈតូចតាច សង្ហារឹម និងសម្ភារៈបរិក្ខារ	349.451	62.35%	217.89	85.29	2.99	9.56	10.91	22.53	21.03	9.39	41.70	14.48	-	-	-
ថាមពល និងទឹក	150.961	45.13%	68.13	0.41	3.88	5.82	2.15	5.99	16.34	11.59	11.17	10.79	-	-	-
សម្ភារៈបរិក្ខារថែទាំសុខភាព	146.546	57.63%	84.46	-	-	-	-	39.06	40.64	-	4.24	0.53	-	-	-
សម្ភារៈផ្គត់ផ្គង់ផ្សេងៗ	3.150	6.43%	0.20	-	-	-	-	-	-	-	0.20	-	-	-	-
<b>សេវាកម្ម</b>	<b>1,646.074</b>	<b>32.44%</b>	<b>533.99</b>	<b>0.74</b>	<b>40.26</b>	<b>36.15</b>	<b>46.89</b>	<b>45.51</b>	<b>76.02</b>	<b>68.48</b>	<b>83.62</b>	<b>136.31</b>	-	-	-
ក្នុងនោះ÷ ថ្លៃឈ្នួល និងបន្ទុក (អសង្ហារឹម) ក្នុង និងក្រៅប្រទេស	27.264	71.25%	19.42	0.13	9.40	3.50	0.34	0.54	1.28	0.93	0.07	3.24	-	-	-
ការថែទាំ និងជួសជុល	944.284	34.53%	326.04	-	4.81	12.99	20.64	32.81	40.13	41.45	61.61	111.61	-	-	-
<b>បន្ទុកហិរញ្ញវត្ថុ</b>	<b>621.360</b>	<b>66.78%</b>	<b>414.94</b>	<b>8.94</b>	<b>118.04</b>	<b>61.62</b>	<b>4.99</b>	<b>16.35</b>	<b>23.11</b>	<b>31.18</b>	<b>112.67</b>	<b>38.04</b>	-	-	-
ការប្រាក់នៃបំណុលក្រៅប្រទេស	621.360	59.16%	367.62	8.94	117.47	39.03	4.99	15.80	23.11	8.60	112.03	37.66	-	-	-
<b>អត្ថប្រយោជន៍សង្គម</b>	<b>2,321.561</b>	<b>112.16%</b>	<b>2,603.83</b>	<b>103.42</b>	<b>114.83</b>	<b>240.70</b>	<b>115.36</b>	<b>377.05</b>	<b>365.67</b>	<b>479.60</b>	<b>364.05</b>	<b>443.15</b>	-	-	-
ក្នុងនោះ ÷ អត្ថប្រយោជន៍សន្តិសុខសង្គម	1,137.308	77.48%	881.22	90.63	101.04	158.63	39.06	92.81	99.99	99.76	94.59	104.70	-	-	-
ជំនួយសង្គមដល់ប្រជាពលរដ្ឋ	969.043	169.32%	1,640.82	9.54	8.85	75.32	65.65	266.78	255.92	370.71	257.70	330.36	-	-	-
អំណោយពិពហុភាគីសំរាប់ចំណាយវិនិយោគ	147.895	48.96%	72.41	3.23	4.83	6.64	10.57	11.73	9.62	8.86	8.94	8.00	-	-	-
អត្ថប្រយោជន៍សង្គមផ្សេងទៀត	13.660	61.73%	8.43	-	-	-	-	5.62	-	-	2.81	-	-	-	-
<b>ឧបត្ថម្ភធន</b>	<b>2,608.968</b>	<b>68.42%</b>	<b>1,784.97</b>	<b>258.20</b>	<b>437.24</b>	<b>49.42</b>	<b>268.04</b>	<b>127.03</b>	<b>83.73</b>	<b>408.01</b>	<b>88.18</b>	<b>65.11</b>	-	-	-
ចំណាយមិនមែនបៀវត្សផ្សេងៗ	845.479	24.01%	203.01	14.35	78.65	24.50	15.91	6.95	2.20	1.23	0.21	59.02	-	-	-
ក្នុងនោះ÷ ចំណាយមិនបានគ្រោងទុក (ចំណាយគ្រឿងបន្លែបន្លា)	697.000	0.00%	-	-	-	-	-	-	-	-	-	-	-	-	-
<b>២. ចំណាយមូលធន</b>	<b>11,859.305</b>	<b>51.38%</b>	<b>6,092.77</b>	<b>416.70</b>	<b>350.77</b>	<b>1,523.33</b>	<b>217.27</b>	<b>704.10</b>	<b>763.30</b>	<b>448.69</b>	<b>1,095.05</b>	<b>573.56</b>	-	-	-
វិនិយោគដោយហិរញ្ញប្បទានខាងក្នុង (គម្រោង)	6,393.655	55.82%	3,569.18	20.48	130.80	1,229.18	45.54	388.58	440.03	198.00	834.46	282.10	-	-	-
អចលកម្មបី និងបី	6,393.655	54.34%	3,474.08	20.48	130.80	1,226.74	45.54	388.58	351.04	194.33	834.46	282.10	-	-	-

តារាងទី១ ÷ ប្រតិបត្តិការហិរញ្ញវត្ថុឆ្នាំ ២០២១ / TOFE: BUDGET EXECUTION 2021															
បរិយាយ	ច្បាប់ម៉ឺលាន ឆ្នាំ ២០២១	ការអនុវត្ត / ច្បាប់	សរុប ការអនុវត្ត	មធ្យម ២១	កុម្ភៈ ២១	មីនា ២១	មេសា ២១	ឧសភា ២១	មិថុនា ២១	កក្កដា ២១	សីហា ២១	កញ្ញា ២១	តុលា ២១	វិច្ឆិកា ២១	ធ្នូ ២១
ការវិនិយោគ	-	...	6.11	-	-	2.44	-	-	-	3.67	-	-	-	-	-
អចលនកម្មផ្សេងៗទៀត	-	...	88.99	-	-	-	-	-	88.99	-	-	-	-	-	-
វិនិយោគដោយហិរញ្ញប្បទានខាងក្រៅ (តម្រៀម)	5,465.650	46.17%	2,523.59	396.22	219.98	294.15	171.72	315.52	323.26	250.70	260.59	291.46	-	-	-
<b>ពុលរូបភាពចរន្ត និងភាព/អតិរេក (I.I-II.I)</b>	<b>2,259.142</b>	<b>132.31%</b>	<b>2,989.14</b>	<b>380.85</b>	<b>351.27</b>	<b>801.60</b>	<b>1,234.84</b>	<b>379.42</b>	<b>139.99</b>	<b>(219.72)</b>	<b>28.35</b>	<b>(107.47)</b>	-	-	-
<b>ពុលរូបភាពសរុប និងភាព/អតិរេក (I-II)</b>	<b>(9,378.960)</b>	<b>...</b>	<b>(3,059.55)</b>	<b>(35.85)</b>	<b>3.86</b>	<b>(704.58)</b>	<b>1,025.44</b>	<b>(323.48)</b>	<b>(623.31)</b>	<b>(664.65)</b>	<b>(1,066.70)</b>	<b>(670.27)</b>	-	-	-
III. ហិរញ្ញប្បទាន	9,378.960	32.62%	3,059.55	35.85	(3.86)	704.58	(1,025.44)	323.48	623.31	664.65	1,066.70	670.27	-	-	-
១. ហិរញ្ញប្បទានពីរដ្ឋ/អង្គភាព	5,137.960	48.94%	2,514.37	360.70	935.82	149.85	145.01	303.25	228.97	228.92	38.70	123.14	-	-	-
ក. ប្រាក់ចំណូល	857.500	121.56%	1,042.37	-	967.83	-	-	62.53	-	10.18	1.83	0.00	-	-	-
អំណោយ-ទ្រទ្រង់ថវិកា	100.000	76.99%	76.99	-	3.05	-	-	62.53	-	10.18	1.23	-	-	-	-
ទ្រទ្រង់ចំណាយមូលធន	100.000	76.99%	76.99	-	3.05	-	-	62.53	-	10.18	1.23	-	-	-	-
អំណោយពីទ្វេភាគីសំរាប់ចំណាយវិនិយោគ	100.000	14.46%	14.46	-	3.05	-	-	-	-	10.18	1.23	-	-	-	-
អំណោយប្រជាពលរដ្ឋ-សប្បុរសជនក្នុងនិងក្រៅប្រទេស សំរាប់ចំណាយវិនិយោគ	-	...	62.53	-	-	-	-	62.53	-	-	-	-	-	-	-
<b>កម្ចី និងបំណុលពាក់ព័ន្ធ-ការគាំទ្រថវិកា</b>	<b>757.500</b>	<b>127.44%</b>	<b>965.38</b>	-	<b>964.77</b>	-	-	-	-	-	<b>0.60</b>	<b>0.00</b>	-	-	-
កម្ចីបរទេស	757.500	127.44%	965.38	-	964.77	-	-	-	-	-	0.60	0.00	-	-	-
ការខ្ចីប្រាក់ប្រទេស-ពហុភាគី	757.500	127.44%	965.38	-	964.77	-	-	-	-	-	0.60	0.00	-	-	-
១. ខ្ចីយកប្រាក់ពីអង្គការអន្តរជាតិ	5,465.650	46.23%	2,526.50	382.86	219.14	293.85	166.72	303.76	330.48	248.06	260.40	321.23	-	-	-
<b>១១. ចំណាយ</b>	<b>5,465.650</b>	<b>46.17%</b>	<b>2,523.59</b>	<b>396.22</b>	<b>219.98</b>	<b>294.15</b>	<b>171.72</b>	<b>315.52</b>	<b>323.26</b>	<b>250.70</b>	<b>260.59</b>	<b>291.46</b>	-	-	-
អំណោយ	862.450	75.00%	646.84	71.87	71.87	71.87	71.87	71.87	71.87	71.87	71.87	71.87	-	-	-
អំណោយទ្វេភាគី សម្រាប់ចំណាយវិនិយោគ	862.450	75.00%	646.84	71.87	71.87	71.87	71.87	71.87	71.87	71.87	71.87	71.87	-	-	-
ការខ្ចីប្រាក់ និងបំណុលប្រហាក់ប្រហែល	4,603.200	40.77%	1,876.75	324.35	148.11	222.28	99.85	243.65	251.39	178.82	188.72	219.59	-	-	-
ការខ្ចីបរទេស	4,603.200	40.77%	1,876.75	324.35	148.11	222.28	99.85	243.65	251.39	178.82	188.72	219.59	-	-	-
ការខ្ចីប្រាក់ប្រទេស-ពហុភាគី	1,841.280	48.42%	891.62	73.95	71.37	89.80	93.66	56.91	129.12	128.33	123.35	125.12	-	-	-
ការខ្ចីប្រាក់ប្រទេស- ទ្វេភាគី	2,761.920	35.67%	985.13	250.40	76.73	132.48	6.19	186.73	122.28	50.49	65.37	94.47	-	-	-
<b>១២. មិនទាន់ចំណាយ</b>	<b>-</b>	<b>...</b>	<b>2.91</b>	<b>(13.36)</b>	<b>(0.83)</b>	<b>(0.30)</b>	<b>(5.00)</b>	<b>(11.76)</b>	<b>7.22</b>	<b>(2.64)</b>	<b>(0.19)</b>	<b>29.78</b>	-	-	-
ក. ប្រាក់ចំណូលពីការអនុវត្ត	(1,185.190)	...	(1,054.50)	(22.16)	(251.15)	(144.00)	(21.71)	(63.04)	(101.51)	(29.31)	(223.53)	(198.10)	-	-	-
២. ហិរញ្ញប្បទានក្នុងស្រុក	700.000	-16.36%	(114.50)	(115.46)	32.74	(61.84)	7.67	45.60	52.93	(141.73)	48.31	17.28	-	-	-
ក. ហិរញ្ញប្បទានពីរដ្ឋ/អង្គភាព	700.000	-16.36%	(114.50)	(115.46)	32.74	(61.84)	7.67	45.60	52.93	(141.73)	48.31	17.28	-	-	-
បញ្ជីរដ្ឋាភិបាល	700.000	-16.36%	(114.50)	(115.46)	32.74	(61.84)	7.67	45.60	52.93	(141.73)	48.31	17.28	-	-	-
៣ ប្រតិបត្តិការកំពុងដំណើរការ	-	...	659.68	(209.39)	(972.42)	616.57	(1,178.12)	(25.37)	341.41	577.46	979.69	529.85	-	-	-
<b>កំហុស-លំអៀង</b>	<b>-</b>	<b>...</b>	<b>(0.00)</b>	<b>0.00</b>	<b>(0.00)</b>	<b>(0.00)</b>	<b>0.00</b>	<b>(0.00)</b>	<b>0.00</b>	<b>(0.00)</b>	<b>(0.00)</b>	<b>(0.00)</b>	-	-	-
អត្រាប្រាក់បៀវត្ស/ ផ្សេងៗ	-	...	-	4,065.00	4,069.00	4,045.00	4,048.00	4,072.00	4,075.00	4,072.00	4,080.00	4,079.00	-	-	-
<b>ចំណូលរាជធានីខេត្ត</b>	<b>2,203.579</b>	<b>108.72%</b>	<b>2,395.80</b>	<b>114.03</b>	<b>1,164.36</b>	<b>179.87</b>	<b>92.84</b>	<b>161.28</b>	<b>161.28</b>	<b>169.83</b>	<b>230.39</b>	<b>121.92</b>	-	-	-
ក្នុងនោះ÷ ចំណូលពន្ធ	1,050.323	95.85%	1,006.69	109.53	117.71	141.37	74.57	102.26	110.68	116.75	141.75	92.05	-	-	-
ចំណូលមិនមែនពន្ធ	213.928	47.46%	101.54	4.48	14.33	11.82	12.55	8.66	9.19	15.81	9.34	15.36	-	-	-
ការផ្ទេរប្រាក់ពីថ្នាក់ជាតិ	939.328	137.07%	1,287.57	0.01	1,032.32	26.67	5.72	50.36	41.42	37.27	79.30	14.51	-	-	-

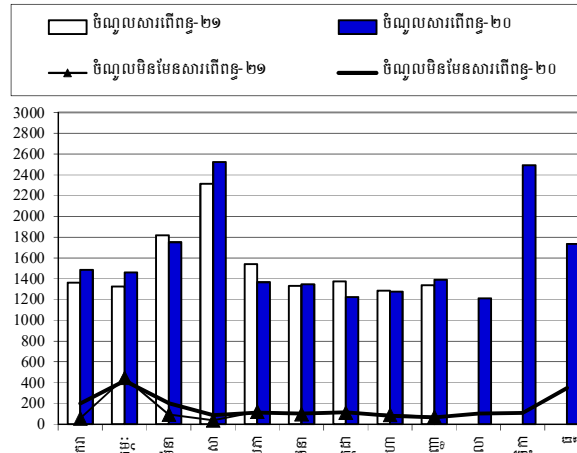
តារាងទី១ ÷ ប្រតិបត្តិការហិរញ្ញវត្ថុឆ្នាំ ២០២១ / TOFE: BUDGET EXECUTION 2021															
បរិយាយ	ច្បាប់មូល ឆ្នាំ ២០២១	ការអនុវត្ត / ច្បាប់	សរុប ការអនុវត្ត	មធ្យម ២១	កុម្មៈ ២១	មីនា ២១	មេសា ២១	ឧសភា ២១	មិថុនា ២១	កក្កដា ២១	សីហា ២១	កញ្ញា ២១	តុលា ២១	វិច្ឆិកា ២១	ធ្នូ ២១
<b>ចំណាយរាជធានីខេត្ត</b>	1,559.616	108.71%	1,695.49	13.93	317.26	176.66	106.61	152.64	283.71	164.48	315.84	164.38	-	-	-
ក្នុងនោះ÷ ចំណាយបៀវត្ស	640.537	59.93%	383.88	6.41	35.75	64.91	46.58	49.65	40.29	45.77	39.47	55.05	-	-	-
ចំណាយមិនមែនបៀវត្ស	837.363	130.07%	1,089.16	7.52	244.93	110.35	54.05	94.32	197.96	109.04	164.64	106.35	-	-	-
ចំណាយវិនិយោគ	81.716	272.23%	222.45	-	36.58	1.40	5.98	8.66	45.46	9.67	111.73	2.98	-	-	-
<b>ពុល្យភាព រាជធានីខេត្ត</b>	643.963	108.75%	700.31	100.10	847.10	3.21	(13.77)	8.64	(122.42)	5.35	(85.45)	(42.46)	-	-	-
<b>វិភាគទានពី កាស៊ីណូ និង ឆ្នោត</b>	201.226	2.89%	5.82	0.40	0.42	1.80	0.23	0.32	0.30	0.28	1.67	0.39	-	-	-

# តារាងរូបភាព / CHARTS

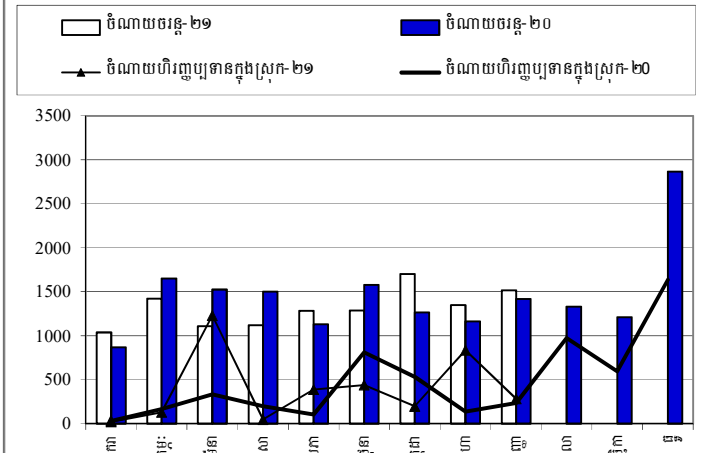
ចំណូលក្នុងប្រទេស និង ចំណូលក្នុងតំបន់ ឆ្នាំ ២០២០ - ២០២១



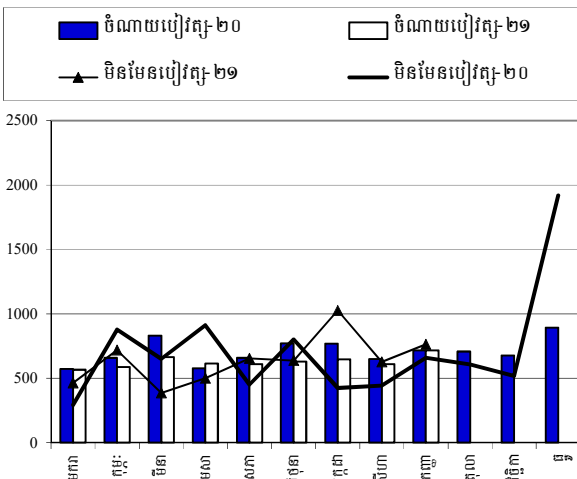
ចំណូលសារពើពន្ធ និង ចំណូលសារពើពន្ធ ឆ្នាំ ២០២០ - ២០២១



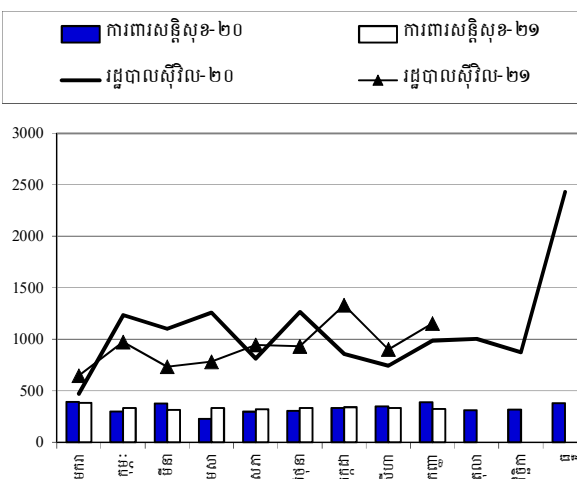
ចំណាយចរន្ត និង ចំណាយចរន្ត ឆ្នាំ ២០២០ - ២០២១



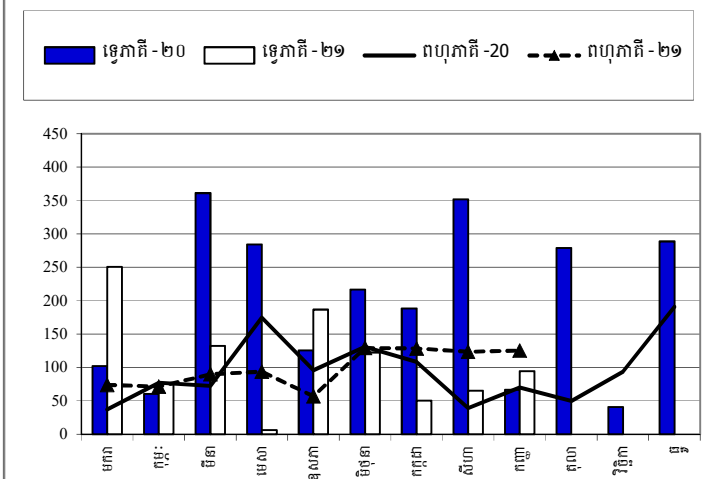
ចំណាយប្រើប្រាស់ និង ចំណាយប្រើប្រាស់ ឆ្នាំ ២០២០ - ២០២១



ចំណាយការពារសន្តិសុខ និង ចំណាយការពារសន្តិសុខ ឆ្នាំ ២០២០ - ២០២១



ការដកសាច់ប្រាក់កម្ចីង និង ការដកសាច់ប្រាក់កម្ចីង ឆ្នាំ ២០២០ - ២០២១



Source: MEF

តារាងទី៥ ÷ ចំណាយតាមក្រសួង-ស្ថាប័ន ឆ្នាំ ២០២១/ TABLE : EXPENDITURE BY MINISTRY AND INSTITUTION 2021

មរិយាយ	ច្បាប់ថវិកា ឆ្នាំ ២០២១	ការអនុវត្ត / ច្បាប់		មករា ២១	កុម្ភៈ ២១	មីនា ២១	មេសា ២១	ឧសភា ២១	មិថុនា ២១	កក្កដា ២១	សីហា ២១	កញ្ញា ២១	តុលា ២១	វិច្ឆិកា ២១	ធ្នូ ២១
សរុបចំណាយចរន្ត	17,446,841	67.75%	11,821,080	1,037,434	1,422,653	1,108,535	1,117,199	1,280,894	1,287,252	1,703,210	1,347,645	1,516,258	-	-	-
I. វិស័យរដ្ឋបាលទូទៅ	1,815,921	74.72%	1,356,845	121,917	183,109	143,912	136,961	221,349	111,691	150,876	80,569	206,461	-	-	-
០១. ព្រះបរមរាជវាំង	82,393	65.05%	53,595	4,559	6,553	7,828	5,855	5,763	5,194	5,716	5,976	6,151	-	-	-
០២. រដ្ឋសភា	162,699	67.35%	109,583	24,147	11,520	25,748	15,743	-	24,057	8,178	116	73	-	-	-
០៣. ព្រឹទ្ធសភា	76,052	90.36%	68,724	11,531	11,978	11,681	6,220	-	-	12,781	-	14,534	-	-	-
០៤. ក្រុមប្រឹក្សាធម្មនុញ្ញ	12,920	77.16%	9,969	2,849	964	-	2,619	735	-	2,642	-	161	-	-	-
០៥. ១. ទីស្តីការគណៈរដ្ឋមន្ត្រី	397,101	93.66%	371,926	32,061	16,785	11,777	43,403	141,042	23,975	53,110	10,869	38,904	-	-	-
០៥. ៤. ក្រុមប្រឹក្សាអភិវឌ្ឍន៍កម្ពុជា	13,691	38.41%	5,259	92	125	585	372	99	980	942	1,656	407	-	-	-
០៧. ២ ក្រសួងមហាផ្ទៃ (ផ្នែករដ្ឋបាលទូទៅ)	38,878	60.45%	23,503	1,683	1,990	3,036	2,747	2,931	2,845	3,282	2,640	2,349	-	-	-
០៨. ក្រសួងទំនាក់ទំនងរដ្ឋសភា-ព្រឹទ្ធសភា និងអធិការកិច្ច	161,425	56.01%	90,418	8,268	19,933	17,428	2,657	5,165	6,924	10,940	4,279	14,825	-	-	-
០៩. ក្រសួងការបរទេស និងសហប្រតិបត្តិការអន្តរជាតិ	468,559	92.69%	434,317	24,330	97,095	44,783	38,497	46,235	20,565	35,313	30,818	96,682	-	-	-
១០. ក្រសួងទេសចរណ៍ និង ហិរញ្ញវត្ថុ	92,784	50.55%	46,899	3,574	4,738	6,225	4,909	5,744	5,612	5,173	5,304	5,622	-	-	-
១៤. ក្រសួងផែនការ	109,926	38.72%	42,562	3,199	3,938	4,252	4,217	4,922	4,328	3,706	8,583	5,417	-	-	-
២៨. ក្រសួងរៀបចំដែនដីនគរូបនីយកម្ម និងសំណង់	87,422	38.75%	33,880	1,177	1,665	1,770	1,683	1,672	8,878	1,995	2,601	12,439	-	-	-
ប្រចាំខែសីហា ឆ្នាំ២០២១	12,948	56.26%	7,285	676	676	676	682	682	1,004	800	731	1,359	-	-	-
៣១. អាជ្ញាធរសេដ្ឋកិច្ចជាតិ	42,549	59.60%	25,361	2,071	2,581	4,748	4,010	2,441	2,295	2,114	2,718	2,383	-	-	-
៣៣. ស្ថាប័នប្រឆាំងអំពើពុករលួយ	56,574	59.33%	33,564	1,701	2,569	3,375	3,348	3,921	5,034	4,183	4,278	5,157	-	-	-
៣៤. ក្រសួងមុខងារសាធារណៈ	4,715,869	65.22%	3,075,550	386,421	338,029	319,902	337,552	327,547	342,213	348,606	341,836	333,443	-	-	-
II. វិស័យការងារសង្គម សន្តិសុខនិងសន្តិសុខសាធារណៈ	2,565,862	67.95%	1,743,431	179,501	202,365	184,023	209,126	180,678	193,819	210,830	191,710	191,379	-	-	-
០៦. ១. ក្រសួងការពារជាតិ	1,686,858	61.74%	1,041,444	185,457	101,635	102,488	101,830	109,263	111,125	106,004	116,576	107,067	-	-	-
០៧. ១ ក្រសួងមហាផ្ទៃ (ផ្នែកសន្តិសុខសាធារណៈ)	298,407	73.36%	218,922	16,923	27,072	26,653	19,397	29,408	27,948	23,021	24,261	24,240	-	-	-
២៦. ក្រសួងយុត្តិធម៌	164,742	43.55%	71,752	4,541	6,958	6,739	7,199	8,199	9,320	8,750	9,289	10,758	-	-	-
III. វិស័យសេដ្ឋកិច្ច	6,048,675	81.35%	4,920,711	302,386	331,799	515,916	351,636	580,095	700,360	712,140	652,820	773,558	-	-	-
១១. ក្រសួងព័ត៌មាន	80,558	70.74%	56,991	3,165	5,445	8,959	7,051	8,289	4,748	6,062	4,953	8,318	-	-	-
១២. ក្រសួងសុខាភិបាល	1,030,290	153.87%	1,585,323	56,035	8,180	72,954	39,471	176,302	308,916	338,869	250,760	333,837	-	-	-
១៦. ក្រសួងអប់រំ យុវជន និងកីឡា	3,024,413	63.94%	1,933,831	131,833	187,676	217,546	213,183	228,868	228,315	226,272	234,842	265,296	-	-	-
១៨. ក្រសួងវប្បធម៌ និងវិចិត្រសិល្បៈ	165,056	59.68%	98,498	3,777	4,610	23,689	7,072	27,656	6,036	8,283	9,205	8,171	-	-	-
១៩. ក្រសួងបរិស្ថាន	85,498	68.54%	58,602	2,865	5,397	6,040	6,050	6,423	6,419	5,381	6,184	13,844	-	-	-
២១. ក្រសួងសង្គមកិច្ច អតីតយុទ្ធជន និងយុវនីតិសម្បទា	1,287,695	75.41%	971,100	94,332	105,158	167,295	56,190	113,111	109,565	109,306	102,630	113,512	-	-	-
២៣. ក្រសួងធម្មការ និងកិច្ចការសាសនា	66,270	57.53%	38,127	1,970	2,858	3,812	3,863	5,606	5,169	5,172	4,193	5,485	-	-	-



តារាងទី៥ ÷ ចំណាយតាមក្រសួង-ស្ថាប័ន ឆ្នាំ ២០២១/ TABLE : EXPENDITURE BY MINISTRY AND INSTITUTION 2021															
បរិយាយ	ច្បាប់ថវិកា ឆ្នាំ ២០២១	ការអនុវត្ត /ច្បាប់		មករា ២១	កុម្ភៈ ២១	មីនា ២១	មេសា ២១	ឧសភា ២១	មិថុនា ២១	កក្កដា ២១	សីហា ២១	កញ្ញា ២១	តុលា ២១	វិច្ឆិកា ២១	ធ្នូ ២១
២៤. ក្រសួងកិច្ចការនារី	44,538	62.90%	28,014	1,627	1,737	3,236	4,923	3,544	3,658	2,502	3,322	3,466	-	-	-
៣២. ក្រសួងការងារ និងបណ្តុះបណ្តាលវិជ្ជាជីវៈ	264,357	56.83%	150,224	6,781	10,737	12,386	13,835	10,296	27,533	10,294	36,733	21,630	-	-	-
IV. វិស័យសេដ្ឋកិច្ច	1,459,755	50.45%	736,486	27,716	46,255	66,862	66,385	67,756	101,245	93,206	105,729	161,331	-	-	-
០៥. ពា រដ្ឋលេខាធិការដ្ឋានអាកាសចរស៊ីវិល	49,555	61.05%	30,255	1,344	1,300	1,305	1,522	1,643	2,071	1,644	16,745	2,680	-	-	-
១៣. ក្រសួងរ៉ែ និងថាមពល	54,808	48.33%	26,488	1,328	2,041	2,523	2,552	3,166	4,348	2,601	4,494	3,436	-	-	-
១៥. ក្រសួងពាណិជ្ជកម្ម	123,743	55.60%	68,798	2,833	3,522	11,934	4,353	9,407	13,006	8,628	9,014	6,100	-	-	-
១៧. ក្រសួងកសិកម្មរុក្ខាប្រមាញ់ និងនេសាទ	261,553	60.95%	159,410	7,735	11,724	16,459	18,163	18,543	22,575	23,026	16,027	25,159	-	-	-
២០. ក្រសួងអភិវឌ្ឍន៍ជនបទ	184,355	28.14%	51,885	2,235	4,597	4,439	3,382	5,496	7,836	8,416	4,738	10,746	-	-	-
២២. ក្រសួងប្រៃសណីយ៍ និងទូរគមនាគមន៍	77,655	81.88%	63,585	1,890	2,266	3,372	3,266	3,056	21,562	7,625	4,456	16,091	-	-	-
២៥. ក្រសួងសាធារណការ និងដឹកជញ្ជូន	408,326	47.22%	192,805	4,956	8,789	15,754	8,680	11,574	12,450	21,706	25,478	83,418	-	-	-
២៧. ក្រសួងទេសចរណ៍	84,175	61.34%	51,630	1,718	3,814	4,043	10,330	5,568	4,034	8,078	9,284	4,763	-	-	-
២៩. ក្រសួងធនធានទឹក និងឧតុនិយម	158,619	37.94%	60,180	2,060	5,993	3,910	11,133	5,637	9,655	6,848	8,933	6,011	-	-	-
៣៥. ក្រសួងឧស្សាហកម្ម និងសិប្បកម្ម	56,966	55.21%	31,450	1,616	2,210	3,123	3,005	3,667	3,708	4,633	6,561	2,926	-	-	-
V. ផ្សេងៗ (ចំណាយមិនទាញចេញពីថវិកាសាធារណៈ)	3,406,621	50.83%	1,731,488	198,993	523,461	61,942	224,665	84,146	31,744	398,383	166,691	41,464	-	-	-
៩៩. ចំណាយមិនបានប្រៀបធៀប	3,406,621	50.83%	1,731,488	198,993	523,461	61,942	224,665	84,146	31,744	398,383	166,691	41,464	-	-	-

**កំណត់សម្គាល់ ៖ ការរៀបចំរបាយការណ៍**

\*\*\*◆\*\*\*

ការអនុវត្តថវិការដ្ឋ (TOFE) ខែកញ្ញា ឆ្នាំ២០២១ ត្រូវបានរៀបចំដោយផ្អែកលើទិន្នន័យបណ្តោះអាសន្នដែលទទួលបាន តាមកាលបរិច្ឆេទដូចខាងក្រោម៖

១. ទិន្នន័យចំណូលរដ្ឋបាលថ្នាក់ជាតិ (ក្រសួង ស្ថាប័ន អង្គភាព និងមន្ទីរជំនាញក្រោមឱវាទ) ទទួលបានពី អគ្គនាយកដ្ឋាន រតនាគារជាតិ និងប្រព័ន្ធ FMIS នៅថ្ងៃទី១៨ ខែតុលា ឆ្នាំ២០២១
២. ទិន្នន័យចំណូលរដ្ឋបាលថ្នាក់ក្រោមជាតិ (រដ្ឋបាលរាជធានី-ខេត្ត) ទទួលបានពីអគ្គនាយកដ្ឋានរតនាគារជាតិ និង ប្រព័ន្ធ FMIS នៅថ្ងៃទី១៨ ខែតុលា ឆ្នាំ២០២១
៣. ទិន្នន័យចំណាយរដ្ឋបាលថ្នាក់ជាតិ (ក្រសួង ស្ថាប័ន អង្គភាព និងមន្ទីរជំនាញក្រោមឱវាទ) ទទួលបានពី អគ្គនាយកដ្ឋាន រតនាគារជាតិ និងប្រព័ន្ធ FMIS នៅ ថ្ងៃទី១៩ ខែតុលា ឆ្នាំ២០២១
៤. ទិន្នន័យចំណាយរដ្ឋបាលថ្នាក់ក្រោមជាតិ (រដ្ឋបាលរាជធានី-ខេត្ត) ទទួលបានពីអគ្គនាយកដ្ឋានរតនាគារជាតិ និង ប្រព័ន្ធ FMIS នៅថ្ងៃទី១៣ ខែតុលា ឆ្នាំ២០២១
៥. ទិន្នន័យតារាងតុល្យភាពរដ្ឋបាលថ្នាក់ជាតិ (ក្រសួង ស្ថាប័ន អង្គភាព និងមន្ទីរជំនាញក្រោមឱវាទ) ទទួលបានពី អគ្គនាយកដ្ឋានរតនាគារជាតិ និងប្រព័ន្ធ FMIS នៅថ្ងៃទី២០ ខែតុលា ឆ្នាំ២០២១
៦. ទិន្នន័យតារាងតុល្យភាពរដ្ឋបាលថ្នាក់ក្រោមជាតិ (រដ្ឋបាលរាជធានី-ខេត្ត) ទទួលបានពីអគ្គនាយកដ្ឋានរតនាគារជាតិ និង ប្រព័ន្ធ FMIS នៅថ្ងៃទី២០ ខែតុលា ឆ្នាំ២០២១
៧. ទិន្នន័យកម្ចី និងអំណោយ ទទួលបានពីអគ្គនាយកដ្ឋានសហប្រតិបត្តិការអន្តរជាតិ និងគ្រប់គ្រងបំណុល នៅថ្ងៃទី០៨ ខែតុលា ឆ្នាំ២០២១
៨. ទិន្នន័យពហុភាគី ទ្វេភាគី ទទួលបានពីប្រព័ន្ធ DMFAS នៃអគ្គនាយកដ្ឋានសហប្រតិបត្តិការអន្តរជាតិ និង គ្រប់គ្រង បំណុល នៅថ្ងៃទី២០ ខែតុលា ឆ្នាំ២០២១
៩. ទិន្នន័យគណនីរដ្ឋាភិបាល (Credit Bank) ទទួលបានពីធនាគារជាតិនៃកម្ពុជា នៅថ្ងៃទី០១ ខែតុលា ឆ្នាំ២០២១ ។

ទិន្នន័យការអនុវត្តថវិការដ្ឋ (TOFE) នឹងត្រូវបានធ្វើបច្ចុប្បន្នភាពនៅពេលចេញផ្សាយខែបន្ទាប់ ។

\*\*\*◆\*\*\*