



ព្រះរាជាណាចក្រកម្ពុជា  
ជាតិ សាសនា ព្រះមហាក្សត្រ

ក្រសួងសេដ្ឋកិច្ច និង ហិរញ្ញវត្ថុ

លេខ.....សហវ/សវស

# ការអនុវត្តថវិកា

State Budget execution

ប្រចាំខែសីហា ឆ្នាំ២០២១

ល.រ	មាតិកា	ទំព័រ
១	សេចក្តីសង្ខេបស្តីពីការអនុវត្តថវិកា	១
២	តារាងទី១ ÷ ប្រតិបត្តិការហិរញ្ញវត្ថុ	២
៣	តារាងទី៥ ÷ ចំណាយតាមក្រសួង-ស្ថាប័ន	៧
៤	កំណត់សម្គាល់ ÷ ការប្រែប្រួលចំណាយ	៩

**១.សេចក្តីសង្ខេប**

ឆ្លើយតបទៅនឹងផលប៉ះពាល់ពីវិបត្តិអ្នកសប្បាយនៃជំងឺកូវីដ-១៩ ជាពិសេស ព្រឹត្តិការណ៍សហគមន៍ ២០-កុម្ភៈ; រាជរដ្ឋាភិបាល បានដាក់ចេញវិធានការអន្តរាគមន៍ជាបន្តបន្ទាប់ ពោលគឺ ផែនការយុទ្ធសាស្ត្រយុទ្ធនាការជាតិចាក់វ៉ាក់សាំងបង្ការជំងឺកូវីដ ១៩ សំដៅបង្កើតឱ្យបាននូវភាពសុវត្ថិភាពសេដ្ឋកិច្ចនៅកម្ពុជា ក្នុងឆ្នាំ២០២១, វិធានការរដ្ឋបាលនិងសុខាភិបាល អនុវត្ត ៣-ការពារនិង៣-កុំ និងវិធានការគោលនយោបាយសារពើពន្ធ (fiscal measures) ជាដើម ដើម្បីពង្រឹងភាពធន់នឹងស្ថានភាពវិបត្តិ ។ រាជរដ្ឋាភិបាល បានបន្តអនុវត្តវិធានការសារពើពន្ធ (ជុំទី៩), ការធ្វើវិចារណកម្មចំណាយនិងពង្រឹងប្រសិទ្ធភាពចំណាយថវិកាជាតិ និងដាក់ឱ្យអនុវត្តកម្មវិធីជំនួយសង្គមជាសាច់ប្រាក់ក្រោយពេលបិទខ្ទប់ សំដៅជាពិសេសជួយដល់គ្រួសារក្រីក្រ និងក្រុមងាយរងគ្រោះ ។ ការអនុវត្តវិធានការគោលនយោបាយទាំងនេះ បានឆ្លុះបញ្ចាំងតាមរយៈលទ្ធផលនៃការអនុវត្តថវិកាដូចខាងក្រោម៖

**ការអនុវត្តចំណូលក្នុងប្រទេសសរុបថ្នាក់ជាតិក្នុងរយៈពេល ៨ខែ នៃឆ្នាំ២០២១ សម្រេចបានតាមផែនការគ្រោង ពោលគឺសម្រេចបាន ១៣ ៤៣៨,៨១ ប៊ីលានរៀល ឬស្មើនឹង ៦៧,៤៤% នៃច្បាប់ហិរញ្ញវត្ថុ ឆ្នាំ២០២១ ខណៈដែលការអនុវត្តក្នុងរយៈពេលដូចគ្នា ឆ្នាំ២០២០ សម្រេចបានត្រឹម ៥៧,៥០% នៃច្បាប់ហិរញ្ញវត្ថុ ឆ្នាំ២០២០ ។** បើទោះបីព្រឹត្តិការណ៍សហគមន៍ ២០-កុម្ភៈ បាននិងកំពុងបន្តដាក់សម្ពាធដល់ការប្រមូលចំណូលថវិកាជាតិក្នុងឆ្នាំ២០២១ ក៏ដោយ, ការប្រមូលចំណូលនៅតែបន្តរក្សាបាននូវនិរន្តរភាព ជាពិសេស ក្នុងខែសីហា ឆ្នាំ២០២១ សម្រេចបាន ១ ៣៨០,០៦ ប៊ីលានរៀល ក្នុងនោះចំណូលពន្ធលើប្រាក់បៀវត្ស បានកើនឡើង ៨៨,៨២% បើធៀបនឹងខែសីហា ឆ្នាំ២០២០ ។

**ការអនុវត្តចំណាយសរុបថ្នាក់ជាតិក្នុងរយៈពេល ៨ខែ នៃឆ្នាំ២០២១ សម្រេចបានតាមផែនការគ្រោងបន្តិច ពោលគឺសម្រេចបាន ១៥ ៨០៦,០៦ ប៊ីលានរៀល ឬស្មើនឹង ៥៣,៩៣% នៃច្បាប់ហិរញ្ញវត្ថុ ឆ្នាំ២០២១ ដែលល្បឿននៃការអនុវត្តនេះប្រហាក់ប្រហែលនឹងការអនុវត្តឆ្នាំកន្លងមក ។** ការអនុវត្តចំណាយឆ្នាំ២០២១ ស្ថិតក្នុងកម្រិតមួយដែលអាចគ្រប់គ្រងបាន ដោយមានការរឹតបន្តឹងចំណាយមិនចាំបាច់ និងការបង្វែរមុខសញ្ញាអនុវត្តឱ្យចំគោលដៅប្រកបដោយបុរេសកម្ម សំដៅបន្តដោះស្រាយផលប៉ះពាល់នៃវិបត្តិជំងឺកូវីដ-១៩ ឱ្យបានទាន់ពេលវេលា ។ ជាក់ស្តែង ក្នុងរយៈពេល ៨ខែ នៃឆ្នាំ២០២១ រាជរដ្ឋាភិបាលបានចំណាយលើអត្ថប្រយោជន៍សង្គម រហូតដល់ ២ ១៦០,៦៩ ប៊ីលានរៀល ឬស្មើនឹង ២០,៩៧% ដែលក្នុងនោះចំណាយលើជំនួយសង្គមដល់ប្រជាពលរដ្ឋលើអាហារនិងសម្ភារៈ និងជំនួយសង្គមផ្សេងៗ អនុវត្តបាន ២៤០,៥៨% និង ២៤៤,៤៨% រៀងគ្នានៃច្បាប់ហិរញ្ញវត្ថុ ឆ្នាំ២០២១ ។

**ក្នុងបរិការណ៍ជំងឺកូវីដ-១៩ ការអនុវត្តហិរញ្ញប្បទានសរុបថ្នាក់ជាតិ សម្រេចបានតាមផែនការគ្រោង ជាពិសេសការបើកផ្តល់ហិរញ្ញប្បទានទ្វេភាគីសម្រាប់ថវិកាទ្រទ្រង់ (Budget Support) ។** ជាក់ស្តែង ក្នុងរយៈពេល ៨ខែ នៃឆ្នាំ២០២១ ការអនុវត្តហិរញ្ញប្បទានពីបរទេសសរុបថ្នាក់ជាតិ សម្រេចបាន ២ ៣៧៣,២៦ ប៊ីលានរៀល ឬស្មើនឹង ៤៦,១៩% នៃច្បាប់ហិរញ្ញវត្ថុ ឆ្នាំ២០២១ ស្របពេលប្រាក់បញ្ញើរដ្ឋាភិបាល សរុបមាន ១៣១,៧៨ ប៊ីលានរៀល ។



តារាងទី១ ÷ ប្រតិបត្តិការហិរញ្ញវត្ថុឆ្នាំ ២០២១ / TOFE: BUDGET EXECUTION 2021															
បរិយាយ	ច្បាប់ថវិកា ឆ្នាំ ២០២១	ការអនុវត្ត / ច្បាប់	សរុប ការអនុវត្ត	មករា ២១	កុម្ភៈ ២១	មីនា ២១	មេសា ២១	ឧសភា ២១	មិថុនា ២១	កក្កដា ២១	សីហា ២១	កញ្ញា ២១	តុលា ២១	វិច្ឆិកា ២១	ធ្នូ ២១
I. ចំណូលក្នុងប្រទេស	19,927.186	67.44%	13,438.81	1,418.28	1,777.30	1,927.28	2,359.91	1,661.51	1,427.24	1,487.23	1,380.06	-	-	-	-
១. ចំណូលចរន្ត	19,705.983	68.03%	13,405.49	1,418.28	1,773.94	1,910.14	2,352.04	1,660.32	1,427.24	1,483.47	1,380.06	-	-	-	-
ក. ចំណូលពន្ធ	17,520.000	70.46%	12,345.13	1,362.93	1,325.63	1,818.43	2,314.96	1,539.32	1,329.87	1,373.01	1,280.97	-	-	-	-
ចំណូលពន្ធក្នុងស្រុក	15,224.600	72.27%	11,003.50	1,203.41	1,172.48	1,579.95	2,208.38	1,352.73	1,141.56	1,214.25	1,130.74	-	-	-	-
ពន្ធផ្ទាល់ (ពន្ធលើផលទុន ប្រាក់ចំណេញ)	4,304.000	102.69%	4,419.61	373.60	304.19	542.63	1,685.08	411.68	323.31	437.75	341.38	-	-	-	-
ពន្ធប្រយោល	10,920.600	60.29%	6,583.89	829.80	868.30	1,037.32	523.30	941.05	818.25	776.50	789.36	-	-	-	-
ក្នុងនោះ៖ អាករពិសេសលើទំនិញមួយចំនួន	870.000	60.03%	522.27	69.15	89.21	87.94	44.95	64.95	52.18	58.97	54.93	-	-	-	-
អាករពិសេសលើទំនិញមួយចំនួនរបបបន្ត (សហគ្រាសប្រេងឥន្ធនៈ)	3,563.800	61.16%	2,179.50	272.78	283.07	366.98	163.10	305.69	283.14	252.40	252.34	-	-	-	-
អាករពិសេសលើសេវាមួយចំនួន	75.000	39.66%	29.75	6.08	0.60	0.53	1.19	4.67	4.70	5.61	6.36	-	-	-	-
ចំណូលសារពើពន្ធផ្សេងៗទៀត	135.000	70.53%	95.21	12.31	13.84	12.45	9.24	12.55	11.17	10.21	13.45	-	-	-	-
ចំណូលពន្ធលើពាណិជ្ជកម្មក្រៅប្រទេស	2,295.400	58.45%	1,341.63	159.53	153.15	238.48	106.58	186.59	188.32	158.76	150.23	-	-	-	-
ពន្ធ និងអាករលើការនាំចូល	2,283.700	60.24%	1,314.72	156.89	150.79	233.56	103.46	182.84	185.36	155.13	146.69	-	-	-	-
ក្នុងនោះ៖ ពន្ធគយពីការនាំចូលទំនិញផ្សេងៗ (លើកលែងតែប្រេងឥន្ធនៈ)	1,546.600	60.24%	931.72	112.87	113.51	142.24	75.66	136.68	133.63	112.19	104.93	-	-	-	-
ពន្ធគយលើផលិតផលគេលសិលា	331.000	45.12%	149.35	17.74	14.13	30.89	12.72	18.49	20.04	13.47	21.88	-	-	-	-
អាករបន្ថែមលើផលិតផលគេលសិលាសម្រាប់ថែទាំផ្លូវថ្នល់	361.000	56.37%	203.50	22.93	17.08	54.76	12.42	25.21	27.74	26.52	16.84	-	-	-	-
ផ្សេងៗ	45.100	66.86%	30.15	3.35	6.06	5.68	2.66	2.46	3.95	2.95	3.04	-	-	-	-
ពន្ធ និងអាករលើការនាំចេញ	11.700	229.98%	26.91	2.64	2.35	4.92	3.12	3.75	2.95	3.63	3.54	-	-	-	-
ក្នុងនោះ៖ អាករលើការនាំចេញលើ	4.500	152.83%	6.88	1.00	0.80	1.38	1.17	0.88	0.10	1.07	0.47	-	-	-	-
អាករលើការនាំចេញកៅស៊ូ	2.700	434.69%	11.74	0.81	0.98	2.58	0.84	1.53	1.43	1.28	2.29	-	-	-	-
អាករលើការនាំចេញទំនិញផ្សេងៗ	4.300	190.57%	8.19	0.80	0.56	0.94	1.10	1.32	1.40	1.28	0.77	-	-	-	-
ខ ចំណូលមិនមែនពន្ធ	2,185.983	48.51%	1,060.37	55.35	448.32	91.71	37.08	121.00	97.37	110.45	99.09	-	-	-	-
ផលទុននៃទ្រព្យសម្បត្តិរដ្ឋ	205.085	173.46%	355.74	11.97	294.18	6.65	9.06	8.82	5.83	7.55	11.68	-	-	-	-
ផលនៃសម្បទាន	185.141	34.60%	64.05	11.97	5.40	6.65	9.06	6.07	5.67	7.55	11.68	-	-	-	-
ផលទុនពីសហគ្រាសសាធារណៈ	19.944	1462.50%	291.68	-	288.78	-	-	2.75	0.15	-	-	-	-	-	-
ផលទុនពីការលក់ ជួលទ្រព្យសម្បត្តិ និងសេវាកម្ម	1,668.810	29.63%	494.51	39.96	123.11	64.27	10.54	74.06	45.69	72.84	64.03	-	-	-	-
ផលទុនតាមវិស័យ	627.069	23.59%	147.95	0.43	38.65	24.86	0.38	30.10	5.30	29.35	18.89	-	-	-	-
ការលក់ទ្រព្យសម្បត្តិនៃរដ្ឋបាលសាធារណៈ	110.033	48.13%	52.96	6.21	6.50	9.90	2.05	14.07	4.53	4.78	4.92	-	-	-	-
ផលពីការគ្រប់គ្រងរដ្ឋបាល	594.119	28.41%	168.78	15.11	15.77	19.46	4.97	25.73	30.31	30.45	26.98	-	-	-	-
ការផ្តល់សេវាកម្ម	41.797	16.65%	6.96	0.87	0.94	0.70	0.35	0.54	1.28	1.72	0.56	-	-	-	-
កម្រៃប្រតិបត្តិការផ្សេងៗទៀត	266.074	37.01%	98.49	10.98	58.75	6.45	1.27	2.78	3.41	3.16	11.70	-	-	-	-
ការជួលទ្រព្យសម្បត្តិរដ្ឋ	29.719	65.22%	19.38	6.36	2.50	2.91	1.52	0.85	0.87	3.39	0.98	-	-	-	-
ចំណូលមិនមែនពន្ធផ្សេងៗ	312.088	67.33%	210.12	3.43	31.03	20.79	17.48	38.11	45.85	30.06	23.38	-	-	-	-
ក្នុងនោះ៖ ផលផ្សេងៗទៀត	-	...	28.13	2.39	7.79	8.57	1.25	0.98	19.28	(15.27)	3.14	-	-	-	-

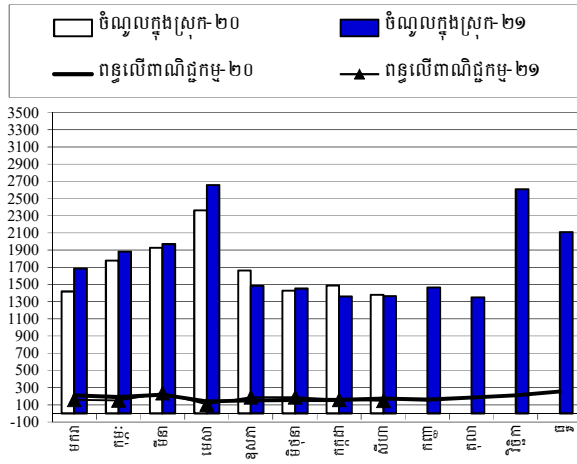
តារាងទី១ ÷ ប្រតិបត្តិការហិរញ្ញវត្ថុឆ្នាំ ២០២១ / TOFE: BUDGET EXECUTION 2021															
បរិយាយ	ច្បាប់ថវិកា ឆ្នាំ ២០២១	ការអនុវត្ត / ច្បាប់	សរុប ការអនុវត្ត	មធ្យម ២១	កុម្ភៈ ២១	មីនា ២១	មេសា ២១	ឧសភា ២១	មិថុនា ២១	កក្កដា ២១	សីហា ២១	កញ្ញា ២១	តុលា ២១	វិច្ឆិកា ២១	ធ្នូ ២១
<b>២. ចំណូលមូលធន</b>	<b>221.203</b>	<b>15.06%</b>	<b>33.32</b>	-	3.36	17.15	7.87	1.19	-	3.76	-	-	-	-	-
អចលកម្មហិរញ្ញវត្ថុផ្សេងៗ	221.203	15.06%	33.32	-	3.36	17.15	7.87	1.19	-	3.76	-	-	-	-	-
<b>II. ចំណាយសរុប</b>	<b>29,306.146</b>	<b>53.93%</b>	<b>15,806.06</b>	<b>1,454.13</b>	<b>1,774.65</b>	<b>2,631.87</b>	<b>1,334.47</b>	<b>1,984.99</b>	<b>2,050.55</b>	<b>2,153.11</b>	<b>2,422.29</b>	-	-	-	-
<b>១. ចំណាយមេន្ត</b>	<b>17,446.841</b>	<b>59.06%</b>	<b>10,304.82</b>	<b>1,037.43</b>	<b>1,422.65</b>	<b>1,108.53</b>	<b>1,117.20</b>	<b>1,280.89</b>	<b>1,287.25</b>	<b>1,703.21</b>	<b>1,347.64</b>	-	-	-	-
<b>ក. ចំណាយប្រចាំថ្ងៃ</b>	<b>7,980.852</b>	<b>61.67%</b>	<b>4,921.83</b>	<b>566.01</b>	<b>586.77</b>	<b>662.50</b>	<b>613.80</b>	<b>610.42</b>	<b>627.24</b>	<b>646.36</b>	<b>608.73</b>	-	-	-	-
បន្ទុកបុគ្គលិក (រដ្ឋបាល ស៊ីវិល)	4,433.172	59.71%	2,647.04	286.34	307.14	377.91	330.28	326.93	340.36	357.54	320.55	-	-	-	-
ក្នុងនោះ៖ ប្រាក់បំណាច់អង្គទូត	5.148	50.28%	2.59	1.39	-	1.12	-	-	0.07	-	-	-	-	-	-
បន្ទុកបុគ្គលិក (ផ្នែកសន្តិសុខ និងការពារជាតិ)	3,547.680	64.12%	2,274.78	279.67	279.63	284.59	283.53	283.50	286.89	288.81	288.18	-	-	-	-
<b>ខ. ចំណាយមិនមែនប្រចាំថ្ងៃ</b>	<b>9,465.989</b>	<b>56.87%</b>	<b>5,382.99</b>	<b>471.42</b>	<b>835.89</b>	<b>446.04</b>	<b>503.39</b>	<b>670.47</b>	<b>660.01</b>	<b>1,056.85</b>	<b>738.92</b>	-	-	-	-
<b>ការទិញ</b>	<b>1,422.547</b>	<b>41.05%</b>	<b>583.89</b>	<b>85.77</b>	<b>46.86</b>	<b>33.66</b>	<b>52.21</b>	<b>97.58</b>	<b>109.27</b>	<b>68.36</b>	<b>90.18</b>	-	-	-	-
សម្ភារៈផ្គត់ផ្គង់ថែទាំ	240.879	14.12%	34.01	0.02	3.63	2.63	6.59	5.17	4.99	7.01	3.96	-	-	-	-
សម្ភារៈផ្គត់ផ្គង់ផ្នែករដ្ឋបាល	203.709	34.30%	69.87	0.04	2.54	5.71	5.79	12.14	14.06	7.22	22.35	-	-	-	-
ស្បៀងអាហារ និងផលិតផលកសិកម្ម	170.884	71.19%	121.65	-	33.26	9.45	25.08	9.92	10.34	28.40	5.19	-	-	-	-
ស្បៀងអាហារ និងផលិតផលកសិកម្ម	156.968	8.59%	13.48	-	0.55	0.48	1.68	2.77	1.88	4.75	1.37	-	-	-	-
សម្ភារៈតូចតាច សង្ហារឹម និងសម្ភារៈបរិក្ខារ	349.451	58.21%	203.40	85.29	2.99	9.56	10.91	22.53	21.03	9.39	41.70	-	-	-	-
ថាមពល និងទឹក	150.961	37.98%	57.34	0.41	3.88	5.82	2.15	5.99	16.34	11.59	11.17	-	-	-	-
សម្ភារៈបរិក្ខារថែទាំសុខភាព	146.546	57.27%	83.93	-	-	-	-	39.06	40.64	-	4.24	-	-	-	-
សម្ភារៈផ្គត់ផ្គង់ផ្សេងៗ	3.150	6.43%	0.20	-	-	-	-	-	-	-	0.20	-	-	-	-
<b>សេវាកម្ម</b>	<b>1,646.074</b>	<b>24.16%</b>	<b>397.68</b>	<b>0.74</b>	<b>40.26</b>	<b>36.15</b>	<b>46.89</b>	<b>45.51</b>	<b>76.02</b>	<b>68.48</b>	<b>83.62</b>	-	-	-	-
ក្នុងនោះ៖ ថ្លៃឈ្នួល និងបន្ទុក (អសង្ហារឹម) ក្នុង និងក្រៅប្រទេស	27.264	59.38%	16.19	0.13	9.40	3.50	0.34	0.54	1.28	0.93	0.07	-	-	-	-
ការថែទាំ និងជួសជុល	944.284	22.71%	214.43	-	4.81	12.99	20.64	32.81	40.13	41.45	61.61	-	-	-	-
<b>បន្ទុកហិរញ្ញវត្ថុ</b>	<b>621.360</b>	<b>60.66%</b>	<b>376.90</b>	<b>8.94</b>	<b>118.04</b>	<b>61.62</b>	<b>4.99</b>	<b>16.35</b>	<b>23.11</b>	<b>31.18</b>	<b>112.67</b>	-	-	-	-
ការប្រាក់នៃបំណុលក្រៅប្រទេស	621.360	53.10%	329.96	8.94	117.47	39.03	4.99	15.80	23.11	8.60	112.03	-	-	-	-
<b>អត្ថប្រយោជន៍សង្គម</b>	<b>2,321.561</b>	<b>93.07%</b>	<b>2,160.68</b>	<b>103.42</b>	<b>114.83</b>	<b>240.70</b>	<b>115.36</b>	<b>377.05</b>	<b>365.67</b>	<b>479.60</b>	<b>364.05</b>	-	-	-	-
ក្នុងនោះ ÷ អត្ថប្រយោជន៍សន្តិសុខសង្គម	1,137.308	68.28%	776.52	90.63	101.04	158.63	39.06	92.81	99.99	99.76	94.59	-	-	-	-
ជំនួយសង្គមដល់ប្រជាពលរដ្ឋ	969.043	135.23%	1,310.47	9.54	8.85	75.32	65.65	266.78	255.92	370.71	257.70	-	-	-	-
អំណោយពិពហុភាគីសំរាប់ចំណាយវិនិយោគ	147.895	43.55%	64.41	3.23	4.83	6.64	10.57	11.73	9.62	8.86	8.94	-	-	-	-
អត្ថប្រយោជន៍សង្គមផ្សេងទៀត	13.660	61.73%	8.43	-	-	-	-	5.62	-	-	2.81	-	-	-	-
<b>ឧបត្ថម្ភធន</b>	<b>2,608.968</b>	<b>65.92%</b>	<b>1,719.86</b>	<b>258.20</b>	<b>437.24</b>	<b>49.42</b>	<b>268.04</b>	<b>127.03</b>	<b>83.73</b>	<b>408.01</b>	<b>88.18</b>	-	-	-	-
ចំណាយមិនមែនបៀវត្សផ្សេងៗ	845.479	17.03%	143.99	14.35	78.65	24.50	15.91	6.95	2.20	1.23	0.21	-	-	-	-
ក្នុងនោះ៖ ចំណាយមិនបានគ្រោងទុក (ចំណាយគ្រឿងបរិក្ខារ)	697.000	0.00%	-	-	-	-	-	-	-	-	-	-	-	-	-
<b>២. ចំណាយមូលធន</b>	<b>11,859.305</b>	<b>46.39%</b>	<b>5,501.24</b>	<b>416.70</b>	<b>351.99</b>	<b>1,523.33</b>	<b>217.27</b>	<b>704.10</b>	<b>763.30</b>	<b>449.90</b>	<b>1,074.65</b>	-	-	-	-
វិនិយោគដោយហិរញ្ញប្បទានខាងក្នុង (គម្រោង)	6,393.655	51.41%	3,287.08	20.48	130.80	1,229.18	45.54	388.58	440.03	198.00	834.46	-	-	-	-

តារាងទី១ ÷ ប្រតិបត្តិការហិរញ្ញវត្ថុឆ្នាំ ២០២១ / TOFE: BUDGET EXECUTION 2021															
បរិយាយ	ច្បាប់ថវិកា ឆ្នាំ ២០២១	ការអនុវត្ត / ច្បាប់	សរុប ការអនុវត្ត	មធ្យម ២១	កុះកង ២១	មីនា ២១	មេសា ២១	ឧសភា ២១	មិថុនា ២១	កក្កដា ២១	សីហា ២១	កញ្ញា ២១	តុលា ២១	វិច្ឆិកា ២១	ធ្នូ ២១
អចលកម្មបី និងពីរ	6,393.655	49.92%	3,191.98	20.48	130.80	1,226.74	45.54	388.58	351.04	194.33	834.46	-	-	-	-
ការវិនិយោគ	-	...	6.11	-	-	2.44	-	-	-	3.67	-	-	-	-	-
អចលនកម្មផ្សេងៗទៀត	-	...	88.99	-	-	-	-	-	88.99	-	-	-	-	-	-
វិនិយោគដោយហិរញ្ញប្បទានខាងក្រៅ (គម្រោង)	5,465.650	40.51%	2,214.16	396.22	221.20	294.15	171.72	315.52	323.26	251.90	240.19	-	-	-	-
<b>ពុល្យាករពលរដ្ឋ និងរាជ/អតីនក (I.1-II.1)</b>	<b>2,259.142</b>	<b>137.25%</b>	<b>3,100.67</b>	<b>380.85</b>	<b>351.29</b>	<b>801.60</b>	<b>1,234.84</b>	<b>379.42</b>	<b>139.99</b>	<b>(219.74)</b>	<b>32.42</b>	<b>-</b>	<b>-</b>	<b>-</b>	<b>-</b>
<b>ពុល្យាករសរុប និងរាជ/អតីនក (I-II)</b>	<b>(9,378.960)</b>	<b>...</b>	<b>(2,367.24)</b>	<b>(35.85)</b>	<b>2.66</b>	<b>(704.58)</b>	<b>1,025.44</b>	<b>(323.48)</b>	<b>(623.31)</b>	<b>(665.89)</b>	<b>(1,042.23)</b>	<b>-</b>	<b>-</b>	<b>-</b>	<b>-</b>
III. ហិរញ្ញប្បទាន	9,378.960	25.24%	2,367.24	35.85	(2.66)	704.58	(1,025.44)	323.48	623.31	665.89	1,042.23	-	-	-	-
១. ហិរញ្ញប្បទានពីរដ្ឋសម្រាប់ប្រទេស	5,137.960	46.19%	2,373.26	360.70	937.04	149.85	145.01	303.25	228.97	230.13	18.30	-	-	-	-
ក. ប្រទេសចំណាយ	857.500	121.56%	1,042.37	-	967.83	-	-	62.53	-	10.18	1.83	-	-	-	-
អំណោយ-ទ្រទ្រង់ថវិកា	100.000	76.99%	76.99	-	3.05	-	-	62.53	-	10.18	1.23	-	-	-	-
ទ្រទ្រង់ចំណាយមូលធន	100.000	76.99%	76.99	-	3.05	-	-	62.53	-	10.18	1.23	-	-	-	-
អំណោយពីទ្វេភាគីសំរាប់ចំណាយវិនិយោគ	100.000	14.46%	14.46	-	3.05	-	-	-	-	10.18	1.23	-	-	-	-
អំណោយប្រជាពលរដ្ឋ-សហគមន៍ក្នុងត្រីមាស ១ សំរាប់ចំណាយវិនិយោគ	-	...	62.53	-	-	-	-	62.53	-	-	-	-	-	-	-
<b>កម្ចី និងបំណុលពាក់ព័ន្ធ-ការងារថវិកា</b>	<b>757.500</b>	<b>127.44%</b>	<b>965.38</b>	<b>-</b>	<b>964.77</b>	<b>-</b>	<b>-</b>	<b>-</b>	<b>-</b>	<b>-</b>	<b>0.60</b>	<b>-</b>	<b>-</b>	<b>-</b>	<b>-</b>
កម្ចីបរទេស	757.500	127.44%	965.38	-	964.77	-	-	-	-	-	0.60	-	-	-	-
ការខ្ចីប្រាក់ប្រទេស-ពហុភាគី	757.500	127.44%	965.38	-	964.77	-	-	-	-	-	0.60	-	-	-	-
<b>ខ. ជំនួយគម្រោងអភិវឌ្ឍន៍</b>	<b>5,465.650</b>	<b>40.02%</b>	<b>2,187.30</b>	<b>382.86</b>	<b>220.37</b>	<b>293.85</b>	<b>166.72</b>	<b>303.76</b>	<b>330.48</b>	<b>249.27</b>	<b>240.00</b>	<b>-</b>	<b>-</b>	<b>-</b>	<b>-</b>
<b>ខខ. ចំណាយ</b>	<b>5,465.650</b>	<b>40.51%</b>	<b>2,214.16</b>	<b>396.22</b>	<b>221.20</b>	<b>294.15</b>	<b>171.72</b>	<b>315.52</b>	<b>323.26</b>	<b>251.90</b>	<b>240.19</b>	<b>-</b>	<b>-</b>	<b>-</b>	<b>-</b>
អំណោយ	862.450	66.67%	574.97	71.87	71.87	71.87	71.87	71.87	71.87	71.87	71.87	-	-	-	-
អំណោយទ្វេភាគី សម្រាប់ចំណាយវិនិយោគ	862.450	66.67%	574.97	71.87	71.87	71.87	71.87	71.87	71.87	71.87	71.87	-	-	-	-
ការខ្ចីប្រាក់ និងបំណុលប្រហាក់ប្រហែល	4,603.200	35.61%	1,639.20	324.35	149.33	222.28	99.85	243.65	251.39	180.03	168.32	-	-	-	-
ការខ្ចីបរទេស	4,603.200	35.61%	1,639.20	324.35	149.33	222.28	99.85	243.65	251.39	180.03	168.32	-	-	-	-
ការខ្ចីប្រាក់ប្រទេស-ពហុភាគី	1,841.280	40.59%	747.32	73.95	72.59	89.80	93.66	56.91	129.12	128.33	102.95	-	-	-	-
ការខ្ចីប្រាក់ប្រទេស- ទ្វេភាគី	2,761.920	32.29%	891.88	250.40	76.73	132.48	6.19	186.73	122.28	51.70	65.37	-	-	-	-
<b>ខខខ. ចំណាយ</b>	<b>...</b>	<b>(26.86)</b>	<b>(13.36)</b>	<b>(0.83)</b>	<b>(0.30)</b>	<b>(5.00)</b>	<b>(11.76)</b>	<b>7.22</b>	<b>(2.64)</b>	<b>(0.19)</b>	<b>-</b>	<b>-</b>	<b>-</b>	<b>-</b>	<b>-</b>
ក. អំណោយជំនួយសម្រាប់ប្រទេស	(1,185.190)	...	(856.40)	(22.16)	(251.15)	(144.00)	(21.71)	(63.04)	(101.51)	(29.31)	(223.53)	-	-	-	-
២. ហិរញ្ញប្បទានក្នុងត្រីមាស	700.000	-18.83%	(131.78)	(115.46)	32.74	(61.84)	7.67	45.60	52.93	(141.73)	48.31	-	-	-	-
ក. ហិរញ្ញប្បទានធនាគារសុទ្ធ	700.000	-18.83%	(131.78)	(115.46)	32.74	(61.84)	7.67	45.60	52.93	(141.73)	48.31	-	-	-	-
បញ្ជីរដ្ឋាភិបាល	700.000	-18.83%	(131.78)	(115.46)	32.74	(61.84)	7.67	45.60	52.93	(141.73)	48.31	-	-	-	-
៣ ប្រតិបត្តិការកំណត់ដំណើរការ	...	...	125.76	(209.39)	(972.44)	616.57	(1,178.12)	(25.37)	341.41	577.48	975.62	-	-	-	-
<b>កំហុស-លំអៀង</b>	<b>...</b>	<b>...</b>	<b>0.00</b>	<b>0.00</b>	<b>(0.00)</b>	<b>(0.00)</b>	<b>0.00</b>	<b>(0.00)</b>	<b>0.00</b>	<b>0.00</b>	<b>(0.00)</b>	<b>-</b>	<b>-</b>	<b>-</b>	<b>-</b>
អត្រាប្រាក់ រៀល/ ដុល្លារ	...	...		4,065.00	4,069.00	4,045.00	4,048.00	4,072.00	4,075.00	4,072.00	4,080.00	-	-	-	-
<b>ចំណូលរាជធានីខេត្ត</b>	<b>2,203.579</b>	<b>98.86%</b>	<b>2,178.41</b>	<b>114.03</b>	<b>1,164.36</b>	<b>179.87</b>	<b>92.84</b>	<b>161.28</b>	<b>161.28</b>	<b>169.83</b>	<b>134.92</b>	<b>-</b>	<b>-</b>	<b>-</b>	<b>-</b>
ក្នុងនោះ÷ ចំណូលពន្ធ	1,050.323	78.00%	819.28	109.53	117.71	141.37	74.57	102.26	110.68	116.75	46.39	-	-	-	-
ចំណូលមិនមែនពន្ធ	213.928	40.23%	86.07	4.48	14.33	11.82	12.55	8.66	9.19	15.81	9.23	-	-	-	-

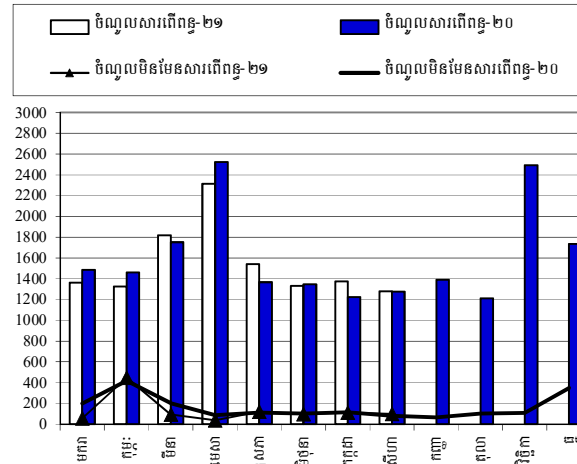
តារាងទី១ ÷ ប្រតិបត្តិការហិរញ្ញវត្ថុឆ្នាំ ២០២១ / TOFE: BUDGET EXECUTION 2021															
បរិយាយ	ច្បាប់មតិកា ឆ្នាំ ២០២១	ការអនុវត្ត / ច្បាប់	សរុប ការអនុវត្ត	មធ្យម ២១	កុម្មៈ ២១	មីនា ២១	មេសា ២១	ឧសភា ២១	មិថុនា ២១	កក្កដា ២១	សីហា ២១	កញ្ញា ២១	តុលា ២១	វិច្ឆិកា ២១	ធ្នូ ២១
ការផ្ទេរប្រាក់ពីថ្នាក់ជាតិ	939.328	135.53%	1,273.06	0.01	1,032.32	26.67	5.72	50.36	41.42	37.27	79.30	-	-	-	-
<b>ចំណាយរាជធានីខេត្ត</b>	<b>1,559.616</b>	<b>98.18%</b>	<b>1,531.26</b>	<b>13.93</b>	<b>317.26</b>	<b>176.66</b>	<b>106.61</b>	<b>152.64</b>	<b>283.71</b>	<b>164.48</b>	<b>315.99</b>	<b>-</b>	<b>-</b>	<b>-</b>	<b>-</b>
ក្នុងនោះ÷ ចំណាយបៀវត្ស	640.537	51.34%	328.83	6.41	35.75	64.91	46.58	49.65	40.29	45.77	39.47	-	-	-	-
ចំណាយមិនមែនបៀវត្ស	837.363	117.39%	982.96	7.52	244.93	110.35	54.05	94.32	197.96	109.04	164.79	-	-	-	-
ចំណាយវិនិយោគ	81.716	268.58%	219.47	-	36.58	1.40	5.98	8.66	45.46	9.67	111.73	-	-	-	-
<b>តុល្យភាព រាជធានីខេត្ត</b>	<b>643.963</b>	<b>100.49%</b>	<b>647.15</b>	<b>100.10</b>	<b>847.10</b>	<b>3.21</b>	<b>(13.77)</b>	<b>8.64</b>	<b>(122.42)</b>	<b>5.35</b>	<b>(181.07)</b>	<b>-</b>	<b>-</b>	<b>-</b>	<b>-</b>
<b>វិភាគទានពី កាស៊ីណូ និង ឆ្នោត</b>	<b>201.226</b>	<b>2.69%</b>	<b>5.42</b>	<b>0.40</b>	<b>0.44</b>	<b>1.80</b>	<b>0.23</b>	<b>0.32</b>	<b>0.30</b>	<b>0.28</b>	<b>1.65</b>	<b>-</b>	<b>-</b>	<b>-</b>	<b>-</b>

# តារាងរូបភាព / CHARTS

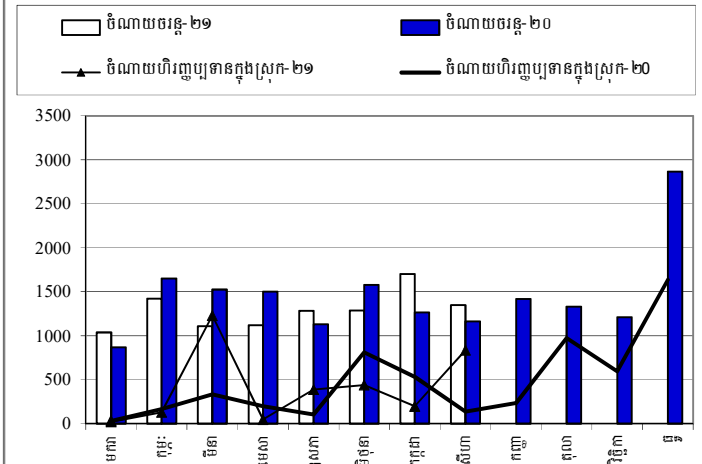
ចំណូលក្នុងប្រទេស និង ចំណូលក្នុងតំបន់ ឆ្នាំ ២០២០ - ២០២១



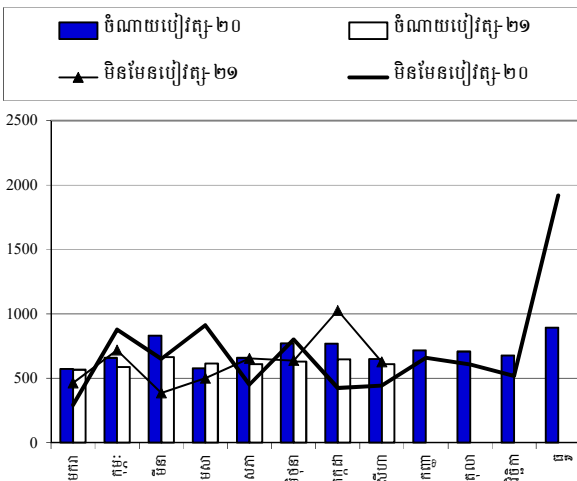
ចំណូលសារពើពន្ធ និង ចំណូលសារពើពន្ធ ឆ្នាំ ២០២០ - ២០២១



ចំណាយចរន្ត និង ចំណាយចរន្ត ឆ្នាំ ២០២០ - ២០២១

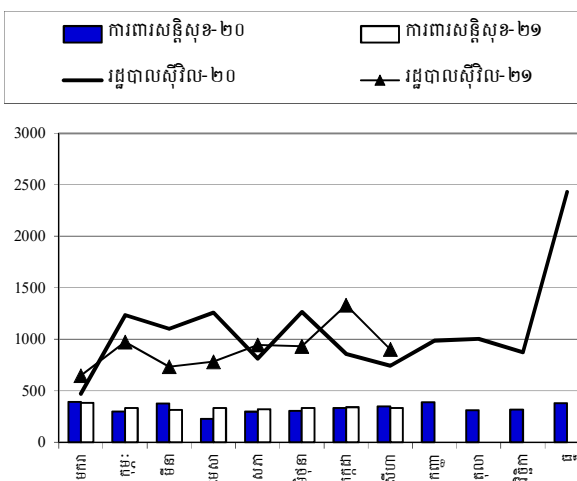


ចំណាយប្រើប្រាស់ និង ចំណាយប្រើប្រាស់ ឆ្នាំ ២០២០ - ២០២១

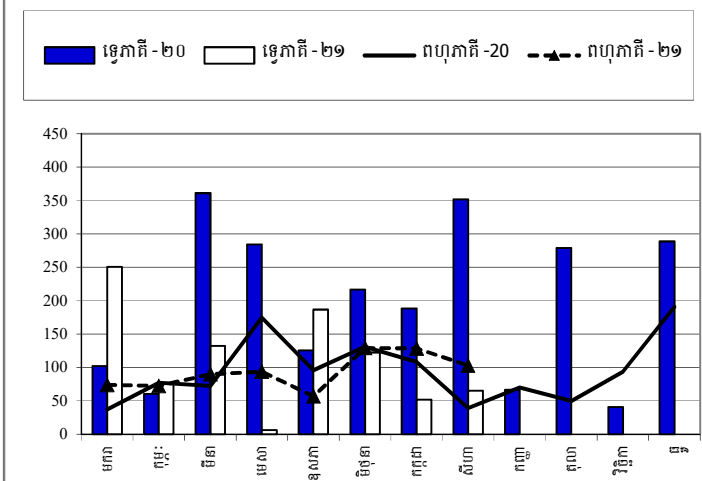


Source: MEF

ចំណាយការពារសន្តិសុខ និង ចំណាយការពារសន្តិសុខ ឆ្នាំ ២០២០ - ២០២១



ការដកសាច់ប្រាក់កម្ចីង និង ការដកសាច់ប្រាក់កម្ចីង ឆ្នាំ ២០២០ - ២០២១



តារាងទី៥ ÷ ចំណាយតាមក្រសួង-ស្ថាប័ន ឆ្នាំ ២០២១/ TABLE : EXPENDITURE BY MINISTRY AND INSTITUTION 2021

មរិយាយ	ច្បាប់ថវិកា ឆ្នាំ ២០២១	ការអនុវត្ត / ច្បាប់		មករា ២១	កុម្ភៈ ២១	មីនា ២១	មេសា ២១	ឧសភា ២១	មិថុនា ២១	កក្កដា ២១	សីហា ២១	កញ្ញា ២១	តុលា ២១	វិច្ឆិកា ២១	ធ្នូ ២១
<b>សរុបចំណាយសរុប</b>	17,446,841	59.06%	10,304,821	1,037,434	1,422,653	1,108,535	1,117,199	1,280,894	1,287,252	1,703,210	1,347,645	-	-	-	-
<b>I. វិស័យរដ្ឋបាលទូទៅ</b>	1,815,921	63.35%	1,150,383	121,917	183,109	143,912	136,961	221,349	111,691	150,876	80,569	-	-	-	-
០១. ព្រះបរមរាជវាំង	82,393	57.58%	47,444	4,559	6,553	7,828	5,855	5,763	5,194	5,716	5,976	-	-	-	-
០២. រដ្ឋសភា	162,699	67.31%	109,510	24,147	11,520	25,748	15,743	-	24,057	8,178	116	-	-	-	-
០៣. ព្រឹទ្ធសភា	76,052	71.25%	54,190	11,531	11,978	11,681	6,220	-	-	12,781	-	-	-	-	-
០៤. ក្រុមប្រឹក្សាធម្មនុញ្ញ	12,920	75.91%	9,808	2,849	964	-	2,619	735	-	2,642	-	-	-	-	-
០៥. ១. ទីស្តីការគណៈរដ្ឋមន្ត្រី	397,101	83.86%	333,022	32,061	16,785	11,777	43,403	141,042	23,975	53,110	10,869	-	-	-	-
០៥. ៤. ក្រុមប្រឹក្សាអភិវឌ្ឍន៍កម្ពុជា	13,691	35.44%	4,851	92	125	585	372	99	980	942	1,656	-	-	-	-
០៧. ២ ក្រសួងមហាផ្ទៃ (ផ្នែករដ្ឋបាលទូទៅ)	38,878	54.41%	21,154	1,683	1,990	3,036	2,747	2,931	2,845	3,282	2,640	-	-	-	-
០៨. ក្រសួងទំនាក់ទំនងរដ្ឋសភា-ព្រឹទ្ធសភា និងអធិការកិច្ច	161,425	46.83%	75,593	8,268	19,933	17,428	2,657	5,165	6,924	10,940	4,279	-	-	-	-
០៩. ក្រសួងការបរទេស និងសហប្រតិបត្តិការអន្តរជាតិ	468,559	72.06%	337,635	24,330	97,095	44,783	38,497	46,235	20,565	35,313	30,818	-	-	-	-
១០. ក្រសួងសេដ្ឋកិច្ច និង ហិរញ្ញវត្ថុ	92,784	44.49%	41,277	3,574	4,738	6,225	4,909	5,744	5,612	5,173	5,304	-	-	-	-
១៤. ក្រសួងផែនការ	109,926	33.79%	37,145	3,199	3,938	4,252	4,217	4,922	4,328	3,706	8,583	-	-	-	-
២៨. ក្រសួងរៀបចំដែនដីនគរូបនីយកម្ម និងសំណង់	87,422	24.53%	21,441	1,177	1,665	1,770	1,683	1,672	8,878	1,995	2,601	-	-	-	-
៣០. គណៈកម្មការជាតិរៀបចំការបោះឆ្នោត	12,948	45.77%	5,926	676	676	676	682	682	1,004	800	731	-	-	-	-
៣១. អាជ្ញាធរសវនកម្មជាតិ	42,549	54.00%	22,978	2,071	2,581	4,748	4,010	2,441	2,295	2,114	2,718	-	-	-	-
៣៣. ស្ថាប័នប្រឆាំងអំពើពុករលួយ	56,574	50.21%	28,408	1,701	2,569	3,375	3,348	3,921	5,034	4,183	4,278	-	-	-	-
៣៤. ក្រសួងមុខងារសាធារណៈ	4,715,869	58.15%	2,742,106	386,421	338,029	319,902	337,552	327,547	342,213	348,606	341,836	-	-	-	-
<b>II. វិស័យការពារជាតិ សន្តិសុខនិងសន្តិសុខសាធារណៈ</b>	2,565,862	60.49%	1,552,052	179,501	202,365	184,023	209,126	180,678	193,819	210,830	191,710	-	-	-	-
០៦. ១. ក្រសួងការពារជាតិ	1,686,858	55.39%	934,377	185,457	101,635	102,488	101,830	109,263	111,125	106,004	116,576	-	-	-	-
០៧. ១ ក្រសួងមហាផ្ទៃ (ផ្នែកសន្តិសុខសាធារណៈ)	298,407	65.24%	194,682	16,923	27,072	26,653	19,397	29,408	27,948	23,021	24,261	-	-	-	-
២៦. ក្រសួងយុត្តិធម៌	164,742	37.02%	60,995	4,541	6,958	6,739	7,199	8,199	9,320	8,750	9,289	-	-	-	-
<b>III. វិស័យសេដ្ឋកិច្ច</b>	6,048,675	68.56%	4,147,153	302,386	331,799	515,916	351,636	580,095	700,360	712,140	652,820	-	-	-	-
១១. ក្រសួងព័ត៌មាន	80,558	60.42%	48,673	3,165	5,445	8,959	7,051	8,289	4,748	6,062	4,953	-	-	-	-
១២. ក្រសួងសុខាភិបាល	1,030,290	121.47%	1,251,486	56,035	8,180	72,954	39,471	176,302	308,916	338,869	250,760	-	-	-	-
១៦. ក្រសួងអប់រំ យុវជន និងកីឡា	3,024,413	55.17%	1,668,535	131,833	187,676	217,546	213,183	228,868	228,315	226,272	234,842	-	-	-	-
១៨. ក្រសួងវប្បធម៌ និងវិចិត្រសិល្បៈ	165,056	54.73%	90,328	3,777	4,610	23,689	7,072	27,656	6,036	8,283	9,205	-	-	-	-
១៩. ក្រសួងបរិស្ថាន	85,498	52.35%	44,758	2,865	5,397	6,040	6,050	6,423	6,419	5,381	6,184	-	-	-	-
២១. ក្រសួងសង្គមកិច្ច អតីតយុទ្ធជន និងយុវនីតិសម្បទា	1,287,695	66.60%	857,587	94,332	105,158	167,295	56,190	113,111	109,565	109,306	102,630	-	-	-	-
២៣. ក្រសួងធម្មការ និងកិច្ចការសាសនា	66,270	49.26%	32,642	1,970	2,858	3,812	3,863	5,606	5,169	5,172	4,193	-	-	-	-



តារាងទី៥ ÷ ចំណាយតាមក្រសួង-ស្ថាប័ន ឆ្នាំ ២០២១/ TABLE : EXPENDITURE BY MINISTRY AND INSTITUTION 2021

មរិយា	ច្បាប់មីលាន ឆ្នាំ ២០២១	ការចែកចាយ / ច្បាប់		មករា ២១	កុម្ភៈ ២១	មីនា ២១	មេសា ២១	ឧសភា ២១	មិថុនា ២១	កក្កដា ២១	សីហា ២១	កញ្ញា ២១	តុលា ២១	វិច្ឆិកា ២១	ធ្នូ ២១
២៤. ក្រសួងកិច្ចការនារី	44,538	55.12%	24,548	1,627	1,737	3,236	4,923	3,544	3,658	2,502	3,322	-	-	-	-
៣២. ក្រសួងការងារ និងបណ្តុះបណ្តាលវិជ្ជាជីវៈ	264,357	48.64%	128,594	6,781	10,737	12,386	13,835	10,296	27,533	10,294	36,733	-	-	-	-
<b>IV. វិស័យសេដ្ឋកិច្ច</b>	<b>1,459,755</b>	<b>39.40%</b>	<b>575,155</b>	<b>27,716</b>	<b>46,255</b>	<b>66,862</b>	<b>66,385</b>	<b>67,756</b>	<b>101,245</b>	<b>93,206</b>	<b>105,729</b>	<b>-</b>	<b>-</b>	<b>-</b>	<b>-</b>
០៥. ពា.រដ្ឋលេខាធិការដ្ឋានអាកាសចរស៊ីវិល	49,555	55.64%	27,575	1,344	1,300	1,305	1,522	1,643	2,071	1,644	16,745	-	-	-	-
១៣. ក្រសួងរ៉ែ និងថាមពល	54,808	42.06%	23,052	1,328	2,041	2,523	2,552	3,166	4,348	2,601	4,494	-	-	-	-
១៥. ក្រសួងពាណិជ្ជកម្ម	123,743	50.67%	62,698	2,833	3,522	11,934	4,353	9,407	13,006	8,628	9,014	-	-	-	-
១៧. ក្រសួងកសិកម្មរុក្ខាប្រមាញ់ និងនេសាទ	261,553	51.33%	134,251	7,735	11,724	16,459	18,163	18,543	22,575	23,026	16,027	-	-	-	-
២០. ក្រសួងអភិវឌ្ឍន៍ជនបទ	184,355	22.32%	41,139	2,235	4,597	4,439	3,382	5,496	7,836	8,416	4,738	-	-	-	-
២២. ក្រសួងប្រៃសណីយ៍ និងទូរគមនាគមន៍	77,655	61.16%	47,494	1,890	2,266	3,372	3,266	3,056	21,562	7,625	4,456	-	-	-	-
២៥. ក្រសួងសាធារណការ និងដឹកជញ្ជូន	408,326	26.79%	109,386	4,956	8,789	15,754	8,680	11,574	12,450	21,706	25,478	-	-	-	-
២៧. ក្រសួងទេសចរណ៍	84,175	55.68%	46,867	1,718	3,814	4,043	10,330	5,568	4,034	8,078	9,284	-	-	-	-
២៩. ក្រសួងធនធានទឹក និងឧតុនិយម	158,619	34.15%	54,169	2,060	5,993	3,910	11,133	5,637	9,655	6,848	8,933	-	-	-	-
៣៥. ក្រសួងឧស្សាហកម្ម និងសិប្បកម្ម	56,966	50.07%	28,524	1,616	2,210	3,123	3,005	3,667	3,708	4,633	6,561	-	-	-	-
<b>V. ផ្សេងៗ (ចំណាយចំណាត់ថ្នាក់មេកងទូទៅ)</b>	<b>3,406,621</b>	<b>49.61%</b>	<b>1,690,025</b>	<b>198,993</b>	<b>523,461</b>	<b>61,942</b>	<b>224,665</b>	<b>84,146</b>	<b>31,744</b>	<b>398,383</b>	<b>166,691</b>	<b>-</b>	<b>-</b>	<b>-</b>	<b>-</b>
៩៩. ចំណាយមិនបានប្រៀបធៀប	3,406,621	49.61%	1,690,025	198,993	523,461	61,942	224,665	84,146	31,744	398,383	166,691	-	-	-	-

**កំណត់សម្គាល់ ៖ ការប្រើប្រាស់ប្រព័ន្ធគណនេយ្យ**



ការអនុវត្តថវិការដ្ឋ (TOFE) ខែសីហា ឆ្នាំ២០២១ ត្រូវបានរៀបចំដោយផ្អែកលើទិន្នន័យបណ្តោះអាសន្នដែលទទួលបានតាមកាលបរិច្ឆេទដូចខាងក្រោម៖

១. ទិន្នន័យចំណូលរដ្ឋបាលថ្នាក់ជាតិ (ក្រសួង ស្ថាប័ន អង្គភាព និងមន្ទីរជំនាញក្រោមឱវាទ) ទទួលបានពីអគ្គនាយកដ្ឋាន រតនាគារជាតិ និងប្រព័ន្ធ FMIS នៅថ្ងៃទី១៤ ខែកញ្ញា ឆ្នាំ២០២១
២. ទិន្នន័យចំណូលរដ្ឋបាលថ្នាក់ក្រោមជាតិ (រដ្ឋបាលរាជធានី-ខេត្ត) ទទួលបានពីអគ្គនាយកដ្ឋានរតនាគារជាតិ និងប្រព័ន្ធ FMIS នៅថ្ងៃទី១៤ ខែកញ្ញា ឆ្នាំ២០២១
៣. ទិន្នន័យចំណាយរដ្ឋបាលថ្នាក់ជាតិ (ក្រសួង ស្ថាប័ន អង្គភាព និងមន្ទីរជំនាញក្រោមឱវាទ) ទទួលបានពីអគ្គនាយកដ្ឋាន រតនាគារជាតិ និងប្រព័ន្ធ FMIS នៅ ថ្ងៃទី១៣ ខែកញ្ញា ឆ្នាំ២០២១
៤. ទិន្នន័យចំណាយរដ្ឋបាលថ្នាក់ក្រោមជាតិ (រដ្ឋបាលរាជធានី-ខេត្ត) ទទួលបានពីអគ្គនាយកដ្ឋានរតនាគារជាតិ និងប្រព័ន្ធ FMIS នៅថ្ងៃទី១៣ ខែកញ្ញា ឆ្នាំ២០២១
៥. ទិន្នន័យតារាងតុល្យភាពរដ្ឋបាលថ្នាក់ជាតិ (ក្រសួង ស្ថាប័ន អង្គភាព និងមន្ទីរជំនាញក្រោមឱវាទ) ទទួលបានពីអគ្គនាយកដ្ឋានរតនាគារជាតិ និងប្រព័ន្ធ FMIS នៅថ្ងៃទី២០ ខែកញ្ញា ឆ្នាំ២០២១
៦. ទិន្នន័យតារាងតុល្យភាពរដ្ឋបាលថ្នាក់ក្រោមជាតិ (រដ្ឋបាលរាជធានី-ខេត្ត) ទទួលបានពីអគ្គនាយកដ្ឋានរតនាគារជាតិ និង ប្រព័ន្ធ FMIS នៅថ្ងៃទី២០ ខែកញ្ញា ឆ្នាំ២០២១
៧. ទិន្នន័យកម្ចី និងអំណោយ ទទួលបានពីអគ្គនាយកដ្ឋានសហប្រតិបត្តិការអន្តរជាតិ និងគ្រប់គ្រងបំណុល នៅថ្ងៃទី២៣ ខែកញ្ញា ឆ្នាំ២០២១
៨. ទិន្នន័យពហុភាគី ទ្វេភាគី ទទួលបានពីប្រព័ន្ធ DMFAS នៃអគ្គនាយកដ្ឋានសហប្រតិបត្តិការអន្តរជាតិ និង គ្រប់គ្រងបំណុល នៅថ្ងៃទី១៥ ខែកញ្ញា ឆ្នាំ២០២១
៩. ទិន្នន័យគណនីរដ្ឋាភិបាល (Credit Bank) ទទួលបានពីធនាគារជាតិនៃកម្ពុជា នៅថ្ងៃទី១៣ ខែកញ្ញា ឆ្នាំ២០២១ ។

ទិន្នន័យការអនុវត្តថវិការដ្ឋ (TOFE) នឹងត្រូវបានធ្វើបច្ចុប្បន្នភាពនៅពេលចេញផ្សាយខែបន្ទាប់ ។

\*\*\*◆\*\*\*