



ព្រះរាជាណាចក្រកម្ពុជា
ជាតិ សាសនា ព្រះមហាក្សត្រ

ក្រសួងសេដ្ឋកិច្ច និង ហិរញ្ញវត្ថុ

លេខ.....សហវ/សវស

ការអនុវត្តថវិការដ្ឋ

State Budget execution

ប្រចាំខែមិថុនា ឆ្នាំ២០២១

| ល.រ | មាតិកា | ទំព័រ |
|-----|---|-------|
| ១ | សេចក្តីសង្ខេបស្តីពីការអនុវត្តថវិការដ្ឋ | ១ |
| ២ | តារាងទី១ ÷ ប្រតិបត្តិការហិរញ្ញវត្ថុរដ្ឋ | ២ |
| ៣ | តារាងទី៥ ÷ ចំណាយតាមក្រសួង-ស្ថាប័ន | ៧ |
| ៤ | កំណត់សម្គាល់ ÷ ការប្រែប្រួលចំណាយការណ៍ | ៩ |

១.សេចក្តីសង្ខេប

ឆ្លើយតបទៅនឹងផលប៉ះពាល់ពីវិបត្តិអ្នកសប្បាយនៃជំងឺកូវីដ-១៩ ជាពិសេស ព្រឹត្តិការណ៍សហគមន៍ ២០-កុម្ភៈ; រាជរដ្ឋាភិបាល បានដាក់ចេញវិធានការអន្តរាគមន៍ជាបន្តបន្ទាប់ ពោលគឺ ផែនការយុទ្ធសាស្ត្រយុទ្ធនាការជាតិចាក់វ៉ាក់សាំងបង្ការជំងឺកូវីដ ១៩ នៃអភិក្រមផ្តារកំរិត សំដៅបង្កើតភាពស៊ាំសង្គមនិងសេដ្ឋកិច្ចនៅកម្ពុជា, វិធានការរដ្ឋបាលនិងសុខាភិបាល អនុវត្តពាក្យការពារនិងកុំ និងវិធានការគោលនយោបាយសារពើពន្ធ (fiscal measures) ជាដើម ដើម្បីពង្រឹងភាពធន់នឹងស្ថានភាពវិបត្តិ ។ រាជរដ្ឋាភិបាល បានបន្តអនុវត្តវិធានការសារពើពន្ធ (ជុំទី៩), ការធ្វើវិចារណកម្មចំណាយនិងពង្រឹងប្រសិទ្ធភាពចំណាយថវិកាជាតិ និងដាក់ឱ្យអនុវត្តកម្មវិធីជំនួយសង្គមជាសាច់ប្រាក់ក្រោយពេលបិទខ្ទប់ សំដៅជាពិសេសជួយដល់គ្រួសារក្រីក្រ និងក្រុមងាយរងគ្រោះ ។ ការអនុវត្តវិធានការគោលនយោបាយទាំងនេះ បានឆ្លុះបញ្ចាំងតាមរយៈលទ្ធផលនៃការអនុវត្តថវិកាដូចខាងក្រោម៖

ការអនុវត្តចំណូលក្នុងប្រទេសសរុបថ្នាក់ជាតិគិតត្រឹមឆមាសទី១ ឆ្នាំ២០២១ សម្រេចបានតាមផែនការគ្រោង ពោលគឺ សម្រេចបាន ១០ ៥៧,៦៥ ប៊ីលានរៀល ឬស្មើនឹង ៥៣,០៥% នៃច្បាប់ហិរញ្ញវត្ថុ ឆ្នាំ២០២១ ខណៈដែលការអនុវត្តក្នុងរយៈពេលដូចគ្នា ឆ្នាំ២០២០ សម្រេចបានត្រឹម ៤៦,១៩% នៃច្បាប់ហិរញ្ញវត្ថុ ឆ្នាំ២០២០ ។ បើទោះបីព្រឹត្តិការណ៍សហគមន៍ ២០-កុម្ភៈ បាននិងកំពុងបន្តដាក់សម្ពាធដល់ការប្រមូលចំណូលថវិកាជាតិក្នុងឆ្នាំ២០២១ ក៏ដោយ, តែការប្រមូលចំណូលបន្តរក្សាបាននូវស្ថិរភាព ជាពិសេស ក្នុងខែមិថុនា ឆ្នាំ២០២១ សម្រេចបាន ១ ៤២៧,២៦ ប៊ីលានរៀល ក្នុងនោះចំណូលសារពើពន្ធ និងចំណូលមិនមែនសារពើពន្ធ អនុវត្តបាន ៧,៥៩% និង ៤,៤៥% នៃច្បាប់ហិរញ្ញវត្ថុឆ្នាំ២០២១ ឬ បានធ្លាក់ចុះបន្តិចបន្តួចស្មើនឹង ១,១៨% និង ៤,១០% រៀងគ្នា ធៀបនឹងខែមិថុនា ឆ្នាំ២០២០ ។

ការអនុវត្តចំណាយសរុបថ្នាក់ជាតិគិតត្រឹមឆមាសទី១ ឆ្នាំ២០២១ សម្រេចបានតាមផែនការគ្រោងបន្តិច ពោលគឺ សម្រេចបាន ១១ ១៦០,៦៤ ប៊ីលានរៀល ឬស្មើនឹង ៣៨,០៨% នៃច្បាប់ហិរញ្ញវត្ថុ ឆ្នាំ២០២០ ។ ល្បឿននៃការអនុវត្តនេះប្រហាក់ប្រហែលនឹងការអនុវត្តឆ្នាំកន្លងមក បើទោះបីជាព្រឹត្តិការណ៍សហគមន៍ ២០-កុម្ភៈ នៅបន្តអ្នកសប្បាយក៏ដោយ ។ ការអនុវត្តចំណាយឆ្នាំ២០២១ ស្ថិតក្នុងកម្រិតមួយដែលអាចគ្រប់គ្រងបាន ដោយមានការរឹតបន្តឹងចំណាយមិនចាំបាច់ និងការបង្វែរមុខសញ្ញាអនុវត្តឱ្យចំណាយទៅប្រកបដោយបុរេសកម្ម សំដៅបន្តដោះស្រាយផលប៉ះពាល់នៃវិបត្តិជំងឺកូវីដ-១៩ ឱ្យបានទាន់ពេលវេលា ។ ជាក់ស្តែង គិតត្រឹមឆមាសទី១ ឆ្នាំ២០២១ រាជរដ្ឋាភិបាលបានចំណាយលើអត្ថប្រយោជន៍សង្គម រហូតដល់ ១ ៣១៧,០២ ប៊ីលានរៀល ឬស្មើនឹង ១៨,១៦% នៃចំណាយចរន្ត ។ ទន្ទឹមនេះ ក្នុងខែមិថុនា ឆ្នាំ២០២១ ចំណាយសរុបថ្នាក់ជាតិ អនុវត្តបាន ២ ០៣៨,៩៦ ប៊ីលានរៀល ឬស្មើនឹង ៦,៩៦% នៃច្បាប់ហិរញ្ញវត្ថុឆ្នាំ២០២១ បានធ្លាក់ចុះ ២៨,៣៤% ធៀបនឹងខែមិថុនា ឆ្នាំ២០២០ ដែលក្នុងនោះ ចំណាយចរន្ត អនុវត្តបាន ១ ២៨៧,២៥ ប៊ីលានរៀល, និងចំណាយមូលធន អនុវត្តបាន ៧៥១,៧១ ប៊ីលានរៀល។

ក្នុងបរិការណ៍ជំងឺកូវីដ-១៩ ការអនុវត្តហិរញ្ញប្បទានសរុបថ្នាក់ជាតិ សម្រេចបានតាមផែនការគ្រោង ជាពិសេសការបើកផ្តល់ហិរញ្ញប្បទានទ្វេភាគីសម្រាប់ថវិកាទ្រទ្រង់ (Budget Support) ។ គិតត្រឹមឆមាសទី១ ឆ្នាំ២០២១ ការអនុវត្តហិរញ្ញប្បទានពីបរទេសសរុបថ្នាក់ជាតិ សម្រេចបាន ២ ០៥៤,៨១ ប៊ីលានរៀល ឬស្មើនឹង ៣៩,៩៩% នៃច្បាប់ហិរញ្ញវត្ថុ ឆ្នាំ២០២១ ស្របពេលប្រាក់បញ្ញើរដ្ឋាភិបាល សរុបមាន ៣៨,៣៦ ប៊ីលានរៀល ។

*****X*****

| តារាងទី១ ÷ ប្រតិបត្តិការហិរញ្ញវត្ថុឆ្នាំ ២០២១ / TOFE: BUDGET EXECUTION 2021 | | | | | | | | | | | | | | | |
|---|---------------------------|------------------------|--------------------|----------|-----------|----------|----------|----------|-----------|-----------|---------|----------|---------|-------------|---------|
| បរិយាយ | ច្បាប់ថវិកា ឆ្នាំ ២០២១ | ការអនុវត្ត / ច្បាប់ | សរុប ការអនុវត្ត | មករា ២១ | កក្កដា ២១ | មីនា ២១ | មេសា ២១ | ឧសភា ២១ | មិថុនា ២១ | កក្កដា ២១ | សីហា ២១ | កញ្ញា ២១ | តុលា ២១ | វិច្ឆិកា ២១ | ធ្នូ ២១ |
| I. ចំណូលក្នុងប្រទេស | 19,927.186 | 53.05% | 10,571.65 | 1,418.28 | 1,777.35 | 1,927.35 | 2,359.91 | 1,661.50 | 1,427.26 | - | - | - | - | - | - |
| ១. ចំណូលមេន្ត | 19,705.983 | 53.50% | 10,542.09 | 1,418.28 | 1,773.99 | 1,910.21 | 2,352.04 | 1,660.31 | 1,427.26 | - | - | - | - | - | - |
| ក. ចំណូលមេន្ត | 17,520.000 | 55.31% | 9,691.18 | 1,362.93 | 1,325.63 | 1,818.43 | 2,314.96 | 1,539.32 | 1,329.91 | - | - | - | - | - | - |
| ចំណូលពន្ធក្នុងស្រុក | 15,224.600 | 56.87% | 8,658.53 | 1,203.41 | 1,172.48 | 1,579.95 | 2,208.38 | 1,352.73 | 1,141.59 | - | - | - | - | - | - |
| ពន្ធផ្ទាល់ (ពន្ធលើផលទុន ប្រាក់ចំណេញ) | 4,304.000 | 84.58% | 3,640.48 | 373.60 | 304.19 | 542.63 | 1,685.08 | 411.68 | 323.31 | - | - | - | - | - | - |
| ពន្ធប្រយោល | 10,920.600 | 45.95% | 5,018.05 | 829.80 | 868.30 | 1,037.32 | 523.30 | 941.05 | 818.28 | - | - | - | - | - | - |
| ក្នុងនោះ៖ អាករពិសេសលើទំនិញមួយចំនួន | 870.000 | 46.94% | 408.37 | 69.15 | 89.21 | 87.94 | 44.95 | 64.95 | 52.18 | - | - | - | - | - | - |
| អាករពិសេសលើទំនិញមួយចំនួនរបបនាំចូល (សហគ្រាសប្រេងឥន្ធនៈ) | 3,563.800 | 46.99% | 1,674.76 | 272.78 | 283.07 | 366.98 | 163.10 | 305.69 | 283.14 | - | - | - | - | - | - |
| អាករពិសេសលើសេវាមួយចំនួន | 75.000 | 23.70% | 17.77 | 6.08 | 0.60 | 0.53 | 1.19 | 4.67 | 4.70 | - | - | - | - | - | - |
| ចំណូលសារពើពន្ធផ្សេងៗទៀត | 135.000 | 53.00% | 71.55 | 12.31 | 13.84 | 12.45 | 9.24 | 12.55 | 11.17 | - | - | - | - | - | - |
| ចំណូលពន្ធលើពាណិជ្ជកម្មក្រៅប្រទេស | 2,295.400 | 44.99% | 1,032.65 | 159.53 | 153.15 | 238.48 | 106.58 | 186.59 | 188.32 | - | - | - | - | - | - |
| ពន្ធ និងអាករលើការនាំចូល | 2,283.700 | 46.20% | 1,012.91 | 156.89 | 150.79 | 233.56 | 103.46 | 182.84 | 185.37 | - | - | - | - | - | - |
| ក្នុងនោះ៖ ពន្ធគយពីការនាំចូលទំនិញផ្សេងៗ (លើកលែងតែប្រេងឥន្ធនៈ) | 1,546.600 | 46.20% | 714.60 | 112.87 | 113.51 | 142.24 | 75.66 | 136.68 | 133.64 | - | - | - | - | - | - |
| ពន្ធគយលើផលិតផលគេលសិលា | 331.000 | 34.44% | 114.01 | 17.74 | 14.13 | 30.89 | 12.72 | 18.49 | 20.04 | - | - | - | - | - | - |
| អាករបន្ថែមលើផលិតផលគេលសិលាសម្រាប់ថែទាំផ្លូវថ្នល់ | 361.000 | 44.36% | 160.14 | 22.93 | 17.08 | 54.76 | 12.42 | 25.21 | 27.74 | - | - | - | - | - | - |
| ផ្សេងៗ | 45.100 | 53.57% | 24.16 | 3.35 | 6.06 | 5.68 | 2.66 | 2.46 | 3.95 | - | - | - | - | - | - |
| ពន្ធ និងអាករលើការនាំចេញ | 11.700 | 168.65% | 19.73 | 2.64 | 2.35 | 4.92 | 3.12 | 3.75 | 2.95 | - | - | - | - | - | - |
| ក្នុងនោះ៖ អាករលើការនាំចេញលើ | 4.500 | 118.71% | 5.34 | 1.00 | 0.80 | 1.38 | 1.17 | 0.88 | 0.10 | - | - | - | - | - | - |
| អាករលើការនាំចេញកៅស៊ូ | 2.700 | 302.75% | 8.17 | 0.81 | 0.98 | 2.58 | 0.84 | 1.53 | 1.43 | - | - | - | - | - | - |
| អាករលើការនាំចេញទំនិញផ្សេងៗ | 4.300 | 142.68% | 6.14 | 0.80 | 0.56 | 0.94 | 1.10 | 1.32 | 1.40 | - | - | - | - | - | - |
| ខ ចំណូលមិនមែនពន្ធ | 2,185.983 | 38.93% | 850.91 | 55.35 | 448.36 | 91.78 | 37.08 | 120.99 | 97.35 | - | - | - | - | - | - |
| ផលទុននៃទ្រព្យសម្បត្តិរដ្ឋ | 205.085 | 164.14% | 336.62 | 11.97 | 294.22 | 6.72 | 9.06 | 8.82 | 5.83 | - | - | - | - | - | - |
| ផលនៃសម្បទាន | 185.141 | 24.27% | 44.93 | 11.97 | 5.44 | 6.72 | 9.06 | 6.07 | 5.67 | - | - | - | - | - | - |
| ផលទុនពីសហគ្រាសសាធារណៈ | 19.944 | 1462.50% | 291.68 | - | 288.78 | - | - | 2.75 | 0.15 | - | - | - | - | - | - |
| ផលទុនពីការលក់ ដូលទ្រព្យសម្បត្តិ និងសេវាកម្ម | 1,668.810 | 21.43% | 357.61 | 39.96 | 123.11 | 64.27 | 10.54 | 74.05 | 45.67 | - | - | - | - | - | - |
| ផលទុនតាមវិស័យ | 627.069 | 15.90% | 99.71 | 0.43 | 38.65 | 24.86 | 0.38 | 30.10 | 5.30 | - | - | - | - | - | - |
| ការលក់ទ្រព្យសម្បត្តិនៃរដ្ឋបាលសាធារណៈ | 110.033 | 39.31% | 43.25 | 6.21 | 6.50 | 9.90 | 2.05 | 14.07 | 4.53 | - | - | - | - | - | - |
| ផលពីការគ្រប់គ្រងរដ្ឋបាល | 594.119 | 18.74% | 111.35 | 15.11 | 15.77 | 19.46 | 4.97 | 25.73 | 30.31 | - | - | - | - | - | - |
| ការផ្តល់សេវាកម្ម | 41.797 | 11.19% | 4.68 | 0.87 | 0.94 | 0.70 | 0.35 | 0.54 | 1.27 | - | - | - | - | - | - |
| កម្រៃប្រតិបត្តិការផ្សេងៗទៀត | 266.074 | 31.42% | 83.61 | 10.98 | 58.75 | 6.45 | 1.27 | 2.77 | 3.40 | - | - | - | - | - | - |
| ការដូលទ្រព្យសម្បត្តិរដ្ឋ | 29.719 | 50.52% | 15.02 | 6.36 | 2.50 | 2.91 | 1.52 | 0.85 | 0.87 | - | - | - | - | - | - |
| ចំណូលមិនមែនពន្ធផ្សេងៗ | 312.088 | 50.20% | 156.68 | 3.43 | 31.03 | 20.79 | 17.48 | 38.11 | 45.85 | - | - | - | - | - | - |
| ក្នុងនោះ៖ ផលផ្សេងៗទៀត | - | ... | 40.26 | 2.39 | 7.79 | 8.57 | 1.25 | 0.98 | 19.28 | - | - | - | - | - | - |

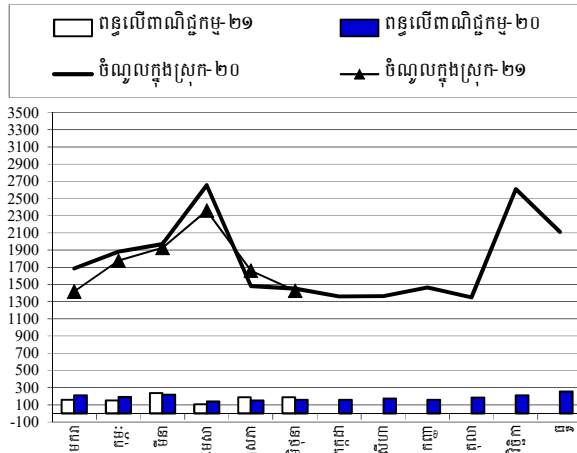
| តារាងទី១ ÷ ប្រតិបត្តិការហិរញ្ញវត្ថុឆ្នាំ ២០២១ / TOFE: BUDGET EXECUTION 2021 | | | | | | | | | | | | | | | |
|---|---------------------------|------------------------|--------------------|-----------------|-----------------|-----------------|-----------------|-----------------|-----------------|-----------|----------|----------|----------|-------------|----------|
| បរិយាយ | ច្បាប់ថវិកា ឆ្នាំ ២០២១ | ការអនុវត្ត / ច្បាប់ | សរុប ការអនុវត្ត | មករា ២១ | កុម្ភៈ ២១ | មីនា ២១ | មេសា ២១ | ឧសភា ២១ | មិថុនា ២១ | កក្កដា ២១ | សីហា ២១ | កញ្ញា ២១ | តុលា ២១ | វិច្ឆិកា ២១ | ធ្នូ ២១ |
| ២. ចំណូលមូលធន | 221.203 | 13.36% | 29.56 | - | 3.36 | 17.15 | 7.87 | 1.19 | - | - | - | - | - | - | - |
| អចលកម្មហិរញ្ញវត្ថុផ្សេងៗ | 221.203 | 13.36% | 29.56 | - | 3.36 | 17.15 | 7.87 | 1.19 | - | - | - | - | - | - | - |
| II. ចំណាយសរុប | 29,306.146 | 38.08% | 11,160.64 | 1,454.13 | 1,775.06 | 2,631.87 | 1,334.87 | 1,925.75 | 2,038.96 | - | - | - | - | - | - |
| ១. ចំណាយចរន្ត | 17,446.841 | 41.58% | 7,253.97 | 1,037.43 | 1,422.65 | 1,108.53 | 1,117.20 | 1,280.89 | 1,287.25 | - | - | - | - | - | - |
| ក. ចំណាយប្រចាំថ្ងៃ | 7,980.852 | 45.94% | 3,666.74 | 566.01 | 586.77 | 662.50 | 613.80 | 610.42 | 627.24 | - | - | - | - | - | - |
| បន្ទុកបុគ្គលិក (រដ្ឋបាល ស៊ីវិល) | 4,433.172 | 44.41% | 1,968.95 | 286.34 | 307.14 | 377.91 | 330.28 | 326.93 | 340.36 | - | - | - | - | - | - |
| ក្នុងនោះ៖ ប្រាក់បំណាច់អង្គទូត | 5.148 | 50.28% | 2.59 | 1.39 | - | 1.12 | - | - | 0.07 | - | - | - | - | - | - |
| បន្ទុកបុគ្គលិក (ផ្នែកសន្តិសុខ និងការពារជាតិ) | 3,547.680 | 47.86% | 1,697.79 | 279.67 | 279.63 | 284.59 | 283.53 | 283.50 | 286.89 | - | - | - | - | - | - |
| ខ. ចំណាយចំណែកប្រចាំថ្ងៃ | 9,465.989 | 37.90% | 3,587.22 | 471.42 | 835.89 | 446.04 | 503.39 | 670.47 | 660.01 | - | - | - | - | - | - |
| ការទិញ | 1,422.547 | 29.90% | 425.34 | 85.77 | 46.86 | 33.66 | 52.21 | 97.58 | 109.27 | - | - | - | - | - | - |
| សម្ភារៈផ្គត់ផ្គង់ថែទាំ | 240.879 | 9.57% | 23.04 | 0.02 | 3.63 | 2.63 | 6.59 | 5.17 | 4.99 | - | - | - | - | - | - |
| សម្ភារៈផ្គត់ផ្គង់ផ្នែករដ្ឋបាល | 203.709 | 19.78% | 40.29 | 0.04 | 2.54 | 5.71 | 5.79 | 12.14 | 14.06 | - | - | - | - | - | - |
| ស្បៀងអាហារ និងផលិតផលកសិកម្ម | 170.884 | 51.53% | 88.06 | - | 33.26 | 9.45 | 25.08 | 9.92 | 10.34 | - | - | - | - | - | - |
| ស្បៀងអាហារ និងផលិតផលកសិកម្ម | 156.968 | 4.69% | 7.35 | - | 0.55 | 0.48 | 1.68 | 2.77 | 1.88 | - | - | - | - | - | - |
| សម្ភារៈតូចតាច សង្ហារឹម និងសម្ភារៈហិរញ្ញវត្ថុ | 349.451 | 43.59% | 152.32 | 85.29 | 2.99 | 9.56 | 10.91 | 22.53 | 21.03 | - | - | - | - | - | - |
| ថាមពល និងទឹក | 150.961 | 22.91% | 34.59 | 0.41 | 3.88 | 5.82 | 2.15 | 5.99 | 16.34 | - | - | - | - | - | - |
| សម្ភារៈហិរញ្ញវត្ថុថែទាំសុខភាព | 146.546 | 54.38% | 79.70 | - | - | - | - | 39.06 | 40.64 | - | - | - | - | - | - |
| សម្ភារៈផ្គត់ផ្គង់ផ្សេងៗ | 3.150 | 0.00% | - | - | - | - | - | - | - | - | - | - | - | - | - |
| សេវាកម្ម | 1,646.074 | 14.92% | 245.58 | 0.74 | 40.26 | 36.15 | 46.89 | 45.51 | 76.02 | - | - | - | - | - | - |
| ក្នុងនោះ៖ ថ្លៃឈ្នួល និងបន្ទុក (អសង្ហារឹម) ក្នុង និងក្រៅប្រទេស | 27.264 | 55.73% | 15.19 | 0.13 | 9.40 | 3.50 | 0.34 | 0.54 | 1.28 | - | - | - | - | - | - |
| ការថែទាំ និងជួសជុល | 944.284 | 11.79% | 111.37 | - | 4.81 | 12.99 | 20.64 | 32.81 | 40.13 | - | - | - | - | - | - |
| បន្ទុកហិរញ្ញវត្ថុ | 621.360 | 37.51% | 233.05 | 8.94 | 118.04 | 61.62 | 4.99 | 16.35 | 23.11 | - | - | - | - | - | - |
| ការប្រាក់នៃបំណុលក្រៅប្រទេស | 621.360 | 33.69% | 209.33 | 8.94 | 117.47 | 39.03 | 4.99 | 15.80 | 23.11 | - | - | - | - | - | - |
| អត្ថប្រយោជន៍សង្គម | 2,321.561 | 56.73% | 1,317.03 | 103.42 | 114.83 | 240.70 | 115.36 | 377.05 | 365.67 | - | - | - | - | - | - |
| ក្នុងនោះ ÷ អត្ថប្រយោជន៍សន្តិសុខសង្គម | 1,137.308 | 51.19% | 582.17 | 90.63 | 101.04 | 158.63 | 39.06 | 92.81 | 99.99 | - | - | - | - | - | - |
| វិនិយោគសង្គមដល់ប្រជាពលរដ្ឋ | 969.043 | 70.38% | 682.06 | 9.54 | 8.85 | 75.32 | 65.65 | 266.78 | 255.92 | - | - | - | - | - | - |
| អំណោយពិពហុភាគីសំរាប់ចំណាយវិនិយោគ | 147.895 | 31.52% | 46.62 | 3.23 | 4.83 | 6.64 | 10.57 | 11.73 | 9.62 | - | - | - | - | - | - |
| អត្ថប្រយោជន៍សង្គមផ្សេងទៀត | 13.660 | 41.16% | 5.62 | - | - | - | - | 5.62 | - | - | - | - | - | - | - |
| ឧបត្ថម្ភធន | 2,608.968 | 46.90% | 1,223.67 | 258.20 | 437.24 | 49.42 | 268.04 | 127.03 | 83.73 | - | - | - | - | - | - |
| ចំណាយមិនមែនប្រើប្រាស់ផ្សេងៗ | 845.479 | 16.86% | 142.55 | 14.35 | 78.65 | 24.50 | 15.91 | 6.95 | 2.20 | - | - | - | - | - | - |
| ក្នុងនោះ ÷ ចំណាយមិនបានគ្រោងទុក (ចំណាយត្រៀមបម្រុង) | 697.000 | 0.00% | - | - | - | - | - | - | - | - | - | - | - | - | - |
| ២. ចំណាយមូលធន | 11,859.305 | 32.94% | 3,906.67 | 416.70 | 352.40 | 1,523.33 | 217.67 | 644.86 | 751.71 | - | - | - | - | - | - |
| វិនិយោគដោយហិរញ្ញប្បទានខាងក្នុង (គម្រោង) | 6,393.655 | 35.26% | 2,254.62 | 20.48 | 130.80 | 1,229.18 | 45.54 | 388.58 | 440.03 | - | - | - | - | - | - |
| អចលកម្មរូបិយ និងដី | 6,393.655 | 33.83% | 2,163.18 | 20.48 | 130.80 | 1,226.74 | 45.54 | 388.58 | 351.04 | - | - | - | - | - | - |

| តារាងទី១ ÷ ប្រតិបត្តិការបរិច្ឆេទថវិកា ឆ្នាំ ២០២១ / TOFE: BUDGET EXECUTION 2021 | | | | | | | | | | | | | | | |
|--|---------------------------|-----------------------|--------------------|----------------|-----------------|-----------------|-----------------|-----------------|-----------------|-----------|----------|----------|----------|-------------|----------|
| បរិយាយ | ច្បាប់ថវិកា ឆ្នាំ ២០២១ | ការអនុវត្ត /ច្បាប់ | សរុប ការអនុវត្ត | មករា ២១ | កុម្ភៈ ២១ | មីនា ២១ | មេសា ២១ | ឧសភា ២១ | មិថុនា ២១ | កក្កដា ២១ | សីហា ២១ | កញ្ញា ២១ | តុលា ២១ | វិច្ឆិកា ២១ | ធ្នូ ២១ |
| ការវិនិយោគ | - | ... | 2.44 | - | - | 2.44 | - | - | - | - | - | - | - | - | - |
| អចលនកម្មផ្សេងៗទៀត | - | ... | 88.99 | - | - | - | - | - | 88.99 | - | - | - | - | - | - |
| វិនិយោគដោយហិរញ្ញប្បទានខាងក្រៅ (គម្រោង) | 5,465.650 | 30.23% | 1,652.05 | 396.22 | 221.61 | 294.15 | 172.13 | 256.27 | 311.68 | - | - | - | - | - | - |
| តុល្យភាពចរន្ត និងភាព/អតិរេក (I.I-II.I) | 2,259.142 | 145.55% | 3,288.12 | 380.85 | 351.33 | 801.67 | 1,234.84 | 379.41 | 140.01 | - | - | - | - | - | - |
| តុល្យភាពសរុប និងភាព/អតិរេក (I-II) | (9,378.960) | ... | (588.99) | (35.85) | 2.29 | (704.51) | 1,025.04 | (264.25) | (611.70) | - | - | - | - | - | - |
| III. បរិច្ឆេទថវិកា | 9,378.960 | 6.28% | 588.99 | 35.85 | (2.29) | 704.51 | (1,025.04) | 264.25 | 611.70 | - | - | - | - | - | - |
| ១. បរិច្ឆេទថវិកាចរន្ត | 5,137.960 | 39.99% | 2,054.81 | 360.70 | 937.45 | 149.85 | 145.42 | 244.01 | 217.38 | - | - | - | - | - | - |
| ក. បរិច្ឆេទថវិកា | 857.500 | 120.16% | 1,030.36 | - | 967.83 | - | - | 62.53 | - | - | - | - | - | - | - |
| អំណោយ-ទ្រទ្រង់ថវិកា | 100.000 | 65.59% | 65.59 | - | 3.05 | - | - | 62.53 | - | - | - | - | - | - | - |
| ទ្រទ្រង់ចំណាយមូលធន | 100.000 | 65.59% | 65.59 | - | 3.05 | - | - | 62.53 | - | - | - | - | - | - | - |
| អំណោយពីទ្វេភាគីសំរាប់ចំណាយវិនិយោគ | 100.000 | 3.05% | 3.05 | - | 3.05 | - | - | - | - | - | - | - | - | - | - |
| អំណោយប្រជាពលរដ្ឋ-សហគមន៍ក្នុងនិងក្រៅប្រទេស សំរាប់ចំណាយវិនិយោគ | - | ... | 62.53 | - | - | - | - | 62.53 | - | - | - | - | - | - | - |
| កម្ចី និងបំណុលពាក់ព័ន្ធ-ការគាំទ្រថវិកា | 757.500 | 127.36% | 964.77 | - | 964.77 | - | - | - | - | - | - | - | - | - | - |
| កម្ចីបរទេស | 757.500 | 127.36% | 964.77 | - | 964.77 | - | - | - | - | - | - | - | - | - | - |
| ការខ្ចីប្រទេស-ពហុភាគី | 757.500 | 127.36% | 964.77 | - | 964.77 | - | - | - | - | - | - | - | - | - | - |
| ខ. ជំនួយការបរទេស | 5,465.650 | 29.79% | 1,628.02 | 382.86 | 220.78 | 293.85 | 167.13 | 244.52 | 318.89 | - | - | - | - | - | - |
| ខខ. ចំណាយ | 5,465.650 | 30.23% | 1,652.05 | 396.22 | 221.61 | 294.15 | 172.13 | 256.27 | 311.68 | - | - | - | - | - | - |
| អំណោយ | 862.450 | 50.00% | 431.23 | 71.87 | 71.87 | 71.87 | 71.87 | 71.87 | 71.87 | - | - | - | - | - | - |
| អំណោយទ្វេភាគី សំរាប់ចំណាយវិនិយោគ | 862.450 | 50.00% | 431.23 | 71.87 | 71.87 | 71.87 | 71.87 | 71.87 | 71.87 | - | - | - | - | - | - |
| ការខ្ចីប្រាក់ និងបំណុលប្រហាក់ប្រហែល | 4,603.200 | 26.52% | 1,220.83 | 324.35 | 149.74 | 222.28 | 100.26 | 184.40 | 239.80 | - | - | - | - | - | - |
| ការខ្ចីបរទេស | 4,603.200 | 26.52% | 1,220.83 | 324.35 | 149.74 | 222.28 | 100.26 | 184.40 | 239.80 | - | - | - | - | - | - |
| ការខ្ចីប្រទេស-ពហុភាគី | 1,841.280 | 27.07% | 498.48 | 73.95 | 73.00 | 89.80 | 94.07 | 45.16 | 122.50 | - | - | - | - | - | - |
| ការខ្ចីប្រទេស- ទ្វេភាគី | 2,761.920 | 26.15% | 722.35 | 250.40 | 76.73 | 132.48 | 6.19 | 139.25 | 117.30 | - | - | - | - | - | - |
| ខខ. មិនទាន់ចំណាយ | - | ... | (24.03) | (13.36) | (0.83) | (0.30) | (5.00) | (11.76) | 7.22 | - | - | - | - | - | - |
| គ. បរិច្ឆេទថវិកាចរន្ត | (1,185.190) | ... | (603.57) | (22.16) | (251.15) | (144.00) | (21.71) | (63.04) | (101.51) | - | - | - | - | - | - |
| ឃ. បរិច្ឆេទថវិកាចរន្ត | 700.000 | -5.48% | (38.36) | (115.46) | 32.74 | (61.84) | 7.67 | 45.60 | 52.93 | - | - | - | - | - | - |
| គ. បរិច្ឆេទថវិកាចរន្ត | 700.000 | -5.48% | (38.36) | (115.46) | 32.74 | (61.84) | 7.67 | 45.60 | 52.93 | - | - | - | - | - | - |
| បញ្ជីរដ្ឋាភិបាល | 700.000 | -5.48% | (38.36) | (115.46) | 32.74 | (61.84) | 7.67 | 45.60 | 52.93 | - | - | - | - | - | - |
| កំហុស-លំអៀង | - | ... | 0.00 | 0.00 | (0.00) | (0.00) | - | 0.00 | 0.00 | - | - | - | - | - | - |
| អត្រាប្រាក់ រៀល/ ដុល្លារ | - | ... | - | 4,065.00 | 4,069.00 | 4,045.00 | 4,048.00 | 4,072.00 | 4,075.00 | - | - | - | - | - | - |
| ចំណូលរាជធានីខេត្ត | 2,203.579 | 84.95% | 1,871.93 | 114.03 | 1,164.36 | 179.87 | 92.83 | 161.28 | 159.56 | - | - | - | - | - | - |
| ក្នុងនោះ÷ ចំណូលពន្ធ | 1,050.323 | 62.47% | 656.13 | 109.53 | 117.71 | 141.37 | 74.57 | 102.26 | 110.68 | - | - | - | - | - | - |
| ចំណូលមិនមែនពន្ធ | 213.928 | 28.52% | 61.02 | 4.48 | 14.33 | 11.82 | 12.54 | 8.66 | 9.19 | - | - | - | - | - | - |
| ការផ្ទេរប្រាក់ពីថ្នាក់ជាតិ | 939.328 | 122.94% | 1,154.78 | 0.01 | 1,032.32 | 26.67 | 5.72 | 50.36 | 39.70 | - | - | - | - | - | - |
| ចំណាយរាជធានីខេត្ត | 1,559.616 | 67.38% | 1,050.80 | 13.93 | 317.26 | 176.66 | 106.61 | 152.64 | 283.71 | - | - | - | - | - | - |

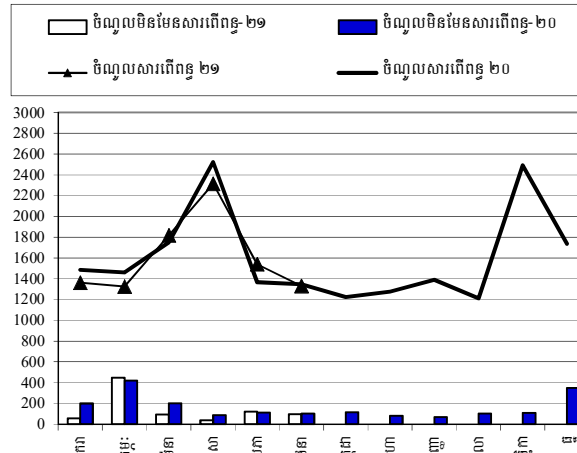
| តារាងទី១ ÷ ប្រតិបត្តិការហិរញ្ញវត្ថុឆ្នាំ ២០២១ / TOFE: BUDGET EXECUTION 2021 | | | | | | | | | | | | | | | |
|---|---------------------------|-----------------------|--------------------|---------------|---------------|-------------|----------------|-------------|-----------------|-----------|----------|----------|----------|-------------|----------|
| បរិយាយ | ច្បាប់ថវិកា ឆ្នាំ ២០២១ | ការអនុវត្ត /ច្បាប់ | សរុប ការអនុវត្ត | មករា ២១ | កុម្ភៈ ២១ | មីនា ២១ | មេសា ២១ | ឧសភា ២១ | មិថុនា ២១ | កក្កដា ២១ | សីហា ២១ | កញ្ញា ២១ | តុលា ២១ | វិច្ឆិកា ២១ | ធ្នូ ២១ |
| ក្នុងនោះ÷ ចំណាយបៀវត្ស | 640.537 | 38.03% | 243.59 | 6.41 | 35.75 | 64.91 | 46.58 | 49.65 | 40.29 | - | - | - | - | - | - |
| ចំណាយមិនមែនបៀវត្ស | 837.363 | 84.69% | 709.14 | 7.52 | 244.93 | 110.35 | 54.05 | 94.32 | 197.97 | - | - | - | - | - | - |
| ចំណាយវិនិយោគ | 81.716 | 120.01% | 98.07 | - | 36.58 | 1.40 | 5.98 | 8.66 | 45.46 | - | - | - | - | - | - |
| តុល្យភាព រាជធានីខេត្ត | 643.963 | 127.51% | 821.13 | 100.10 | 847.10 | 3.21 | (13.77) | 8.64 | (124.15) | - | - | - | - | - | - |
| វិភាគទានពី កាស៊ីណូ និង ឆ្នោត | 201.226 | 1.74% | 3.49 | 0.40 | 0.44 | 1.80 | 0.23 | 0.32 | 0.30 | - | - | - | - | - | - |

ត្រារូបភាព / CHARTS

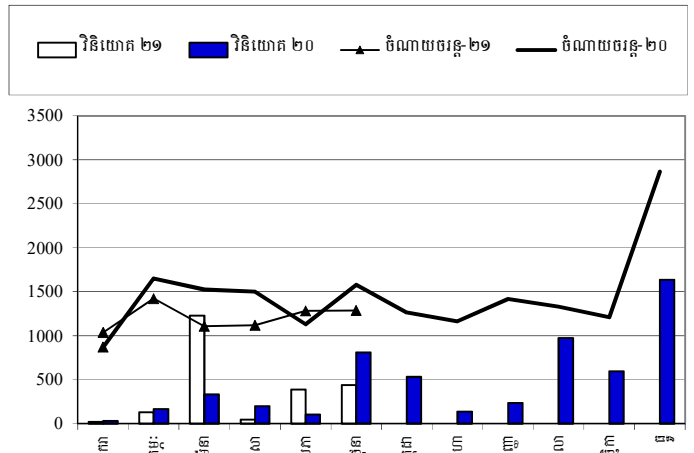
ចំណូលពន្ធលើពាណិជ្ជកម្ម និង ក្នុងប្រទេស ឆ្នាំ ២០២០ - ២០២១



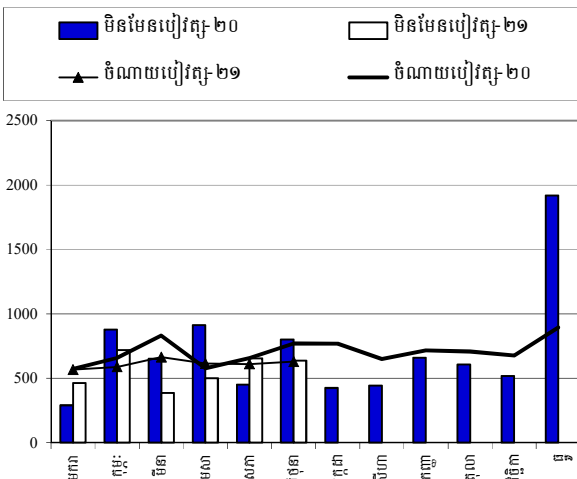
ចំណូលមិនមែនសារពើពន្ធ និង សារពើពន្ធ ឆ្នាំ ២០២០ - ២០២១



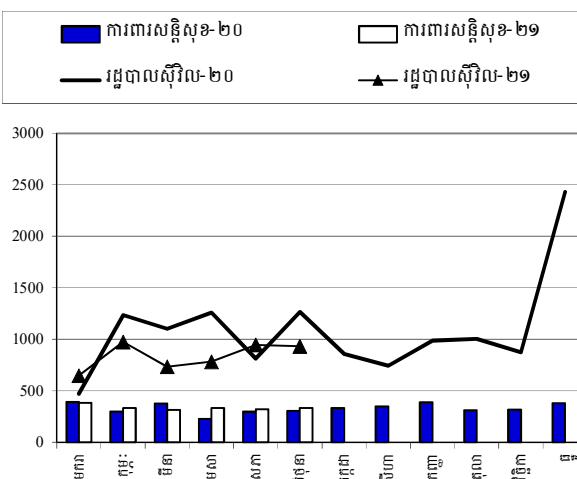
ចំណាយវិនិយោគ និង ចរន្ត ឆ្នាំ ២០២០ - ២០២១



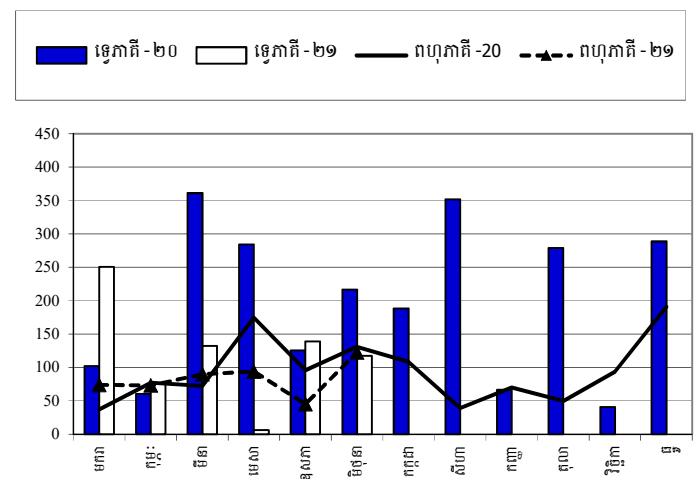
ចំណាយមិនមែនបៀវត្ស និង បៀវត្ស ឆ្នាំ ២០២០ - ២០២១



ចំណាយការពារសន្តិសុខ និង រដ្ឋបាលសុរិយ ឆ្នាំ ២០២០ ២០២១



ការដកសាច់ប្រាក់ប្រើប្រាស់ និង ពហុភាគី ឆ្នាំ ២០២០ - ២០២១



Source: MEF

តារាងទី៥ ÷ ចំណាយតាមក្រសួង-ស្ថាប័ន ឆ្នាំ ២០២១/ TABLE : EXPENDITURE BY MINISTRY AND INSTITUTION 2021

| មរិយាយ | ច្បាប់ថវិកា ឆ្នាំ ២០២១ | ការអនុវត្ត / ច្បាប់ | | មករា ២១ | កុម្ភៈ ២១ | មីនា ២១ | មេសា ២១ | ឧសភា ២១ | មិថុនា ២១ | កក្កដា ២១ | សីហា ២១ | កញ្ញា ២១ | តុលា ២១ | វិច្ឆិកា ២១ | ធ្នូ ២១ |
|---|---------------------------|------------------------|-----------|-----------|-----------|-----------|-----------|-----------|-----------|-----------|---------|----------|---------|-------------|---------|
| សរុបចំណាយចរន្ត | 17,446,841 | 41.58% | 7,253,966 | 1,037,434 | 1,422,653 | 1,108,535 | 1,117,199 | 1,280,894 | 1,287,252 | - | - | - | - | - | - |
| I. វិស័យរដ្ឋបាលទូទៅ | 1,815,921 | 50.60% | 918,939 | 121,917 | 183,109 | 143,912 | 136,961 | 221,349 | 111,691 | - | - | - | - | - | - |
| ០១. ព្រះបរមរាជវាំង | 82,393 | 43.39% | 35,752 | 4,559 | 6,553 | 7,828 | 5,855 | 5,763 | 5,194 | - | - | - | - | - | - |
| ០២. រដ្ឋសភា | 162,699 | 62.21% | 101,216 | 24,147 | 11,520 | 25,748 | 15,743 | - | 24,057 | - | - | - | - | - | - |
| ០៣. ព្រឹទ្ធសភា | 76,052 | 54.45% | 41,409 | 11,531 | 11,978 | 11,681 | 6,220 | - | - | - | - | - | - | - | - |
| ០៤. ក្រុមប្រឹក្សាធម្មនុញ្ញ | 12,920 | 55.46% | 7,166 | 2,849 | 964 | - | 2,619 | 735 | - | - | - | - | - | - | - |
| ០៥. ១. ទីស្តីការគណៈរដ្ឋមន្ត្រី | 397,101 | 67.75% | 269,043 | 32,061 | 16,785 | 11,777 | 43,403 | 141,042 | 23,975 | - | - | - | - | - | - |
| ០៥. ៤. ក្រុមប្រឹក្សាអភិវឌ្ឍន៍កម្ពុជា | 13,691 | 16.46% | 2,253 | 92 | 125 | 585 | 372 | 99 | 980 | - | - | - | - | - | - |
| ០៧. ២ ក្រសួងមហាផ្ទៃ (ផ្នែករដ្ឋបាលទូទៅ) | 38,878 | 39.18% | 15,232 | 1,683 | 1,990 | 3,036 | 2,747 | 2,931 | 2,845 | - | - | - | - | - | - |
| ០៨. ក្រសួងទំនាក់ទំនងរដ្ឋសភា-ព្រឹទ្ធសភា និងអធិការកិច្ច | 161,425 | 37.40% | 60,374 | 8,268 | 19,933 | 17,428 | 2,657 | 5,165 | 6,924 | - | - | - | - | - | - |
| ០៩. ក្រសួងការបរទេស និងសហប្រតិបត្តិការអន្តរជាតិ | 468,559 | 57.94% | 271,504 | 24,330 | 97,095 | 44,783 | 38,497 | 46,235 | 20,565 | - | - | - | - | - | - |
| ១០. ក្រសួងសេដ្ឋកិច្ច និង ហិរញ្ញវត្ថុ | 92,784 | 33.20% | 30,801 | 3,574 | 4,738 | 6,225 | 4,909 | 5,744 | 5,612 | - | - | - | - | - | - |
| ១៤. ក្រសួងផែនការ | 109,926 | 22.61% | 24,857 | 3,199 | 3,938 | 4,252 | 4,217 | 4,922 | 4,328 | - | - | - | - | - | - |
| ២៨. ក្រសួងរៀបចំដែនដីនគរូបនីយកម្ម និងសំណង់ | 87,422 | 19.27% | 16,845 | 1,177 | 1,665 | 1,770 | 1,683 | 1,672 | 8,878 | - | - | - | - | - | - |
| ៣០. គណៈកម្មការជាតិរៀបចំការបោះឆ្នោត | 12,948 | 33.95% | 4,395 | 676 | 676 | 676 | 682 | 682 | 1,004 | - | - | - | - | - | - |
| ៣១. អាជ្ញាធរសវនកម្មជាតិ | 42,549 | 42.65% | 18,146 | 2,071 | 2,581 | 4,748 | 4,010 | 2,441 | 2,295 | - | - | - | - | - | - |
| ៣៣. ស្ថាប័នប្រឆាំងអំពើពុករលួយ | 56,574 | 35.26% | 19,947 | 1,701 | 2,569 | 3,375 | 3,348 | 3,921 | 5,034 | - | - | - | - | - | - |
| ៣៤. ក្រសួងមុខងារសាធារណៈ | 4,715,869 | 43.51% | 2,051,665 | 386,421 | 338,029 | 319,902 | 337,552 | 327,547 | 342,213 | - | - | - | - | - | - |
| II. វិស័យការពារជាតិ សន្តិសុខនិងសន្តិសុខសាធារណៈ | 2,565,862 | 44.80% | 1,149,512 | 179,501 | 202,365 | 184,023 | 209,126 | 180,678 | 193,819 | - | - | - | - | - | - |
| ០៦. ១. ក្រសួងការពារជាតិ | 1,686,858 | 42.20% | 711,797 | 185,457 | 101,635 | 102,488 | 101,830 | 109,263 | 111,125 | - | - | - | - | - | - |
| ០៧. ១ ក្រសួងមហាផ្ទៃ (ផ្នែកសន្តិសុខសាធារណៈ) | 298,407 | 49.40% | 147,401 | 16,923 | 27,072 | 26,653 | 19,397 | 29,408 | 27,948 | - | - | - | - | - | - |
| ២៦. ក្រសួងយុត្តិធម៌ | 164,742 | 26.07% | 42,956 | 4,541 | 6,958 | 6,739 | 7,199 | 8,199 | 9,320 | - | - | - | - | - | - |
| III. វិស័យសេដ្ឋកិច្ច | 6,048,675 | 46.00% | 2,782,192 | 302,386 | 331,799 | 515,916 | 351,636 | 580,095 | 700,360 | - | - | - | - | - | - |
| ១១. ក្រសួងព័ត៌មាន | 80,558 | 46.75% | 37,658 | 3,165 | 5,445 | 8,959 | 7,051 | 8,289 | 4,748 | - | - | - | - | - | - |
| ១២. ក្រសួងសុខាភិបាល | 1,030,290 | 64.24% | 661,857 | 56,035 | 8,180 | 72,954 | 39,471 | 176,302 | 308,916 | - | - | - | - | - | - |
| ១៦. ក្រសួងអប់រំ យុវជន និងកីឡា | 3,024,413 | 39.92% | 1,207,422 | 131,833 | 187,676 | 217,546 | 213,183 | 228,868 | 228,315 | - | - | - | - | - | - |
| ១៨. ក្រសួងវប្បធម៌ និងវិចិត្រសិល្បៈ | 165,056 | 44.13% | 72,840 | 3,777 | 4,610 | 23,689 | 7,072 | 27,656 | 6,036 | - | - | - | - | - | - |
| ១៩. ក្រសួងហិរញ្ញវត្ថុ | 85,498 | 38.82% | 33,194 | 2,865 | 5,397 | 6,040 | 6,050 | 6,423 | 6,419 | - | - | - | - | - | - |
| ២១. ក្រសួងសង្គមកិច្ច អតីតយុទ្ធជន និងយុវនីតិសម្បទា | 1,287,695 | 50.14% | 645,651 | 94,332 | 105,158 | 167,295 | 56,190 | 113,111 | 109,565 | - | - | - | - | - | - |
| ២៣. ក្រសួងធម្មការ និងកិច្ចការសាសនា | 66,270 | 35.13% | 23,278 | 1,970 | 2,858 | 3,812 | 3,863 | 5,606 | 5,169 | - | - | - | - | - | - |

តារាងទី៥ ÷ ចំណាយតាមក្រសួង-ស្ថាប័ន ឆ្នាំ ២០២១/ TABLE : EXPENDITURE BY MINISTRY AND INSTITUTION 2021

| មរិយា | ច្បាប់ថវិកា ឆ្នាំ ២០២១ | ការអនុវត្ត / ច្បាប់ | | មករា ២១ | កុម្ភៈ ២១ | មីនា ២១ | មេសា ២១ | ឧសភា ២១ | មិថុនា ២១ | កក្កដា ២១ | សីហា ២១ | កញ្ញា ២១ | តុលា ២១ | វិច្ឆិកា ២១ | ធ្នូ ២១ |
|---|---------------------------|------------------------|------------------|----------------|----------------|---------------|----------------|---------------|----------------|-----------|----------|----------|----------|-------------|----------|
| ២៤. ក្រសួងកិច្ចការនារី | 44,538 | 42.04% | 18,725 | 1,627 | 1,737 | 3,236 | 4,923 | 3,544 | 3,658 | - | - | - | - | - | - |
| ៣២. ក្រសួងការងារ និងបណ្តុះបណ្តាលវិជ្ជាជីវៈ | 264,357 | 30.86% | 81,568 | 6,781 | 10,737 | 12,386 | 13,835 | 10,296 | 27,533 | - | - | - | - | - | - |
| IV. វិស័យសេដ្ឋកិច្ច | 1,459,755 | 25.77% | 376,220 | 27,716 | 46,255 | 66,862 | 66,385 | 67,756 | 101,245 | - | - | - | - | - | - |
| ០៥. ពា រដ្ឋលេខាធិការដ្ឋានអាកាសចរស៊ីវិល | 49,555 | 18.54% | 9,186 | 1,344 | 1,300 | 1,305 | 1,522 | 1,643 | 2,071 | - | - | - | - | - | - |
| ១៣. ក្រសួងរ៉ែ និងថាមពល | 54,808 | 29.11% | 15,957 | 1,328 | 2,041 | 2,523 | 2,552 | 3,166 | 4,348 | - | - | - | - | - | - |
| ១៥. ក្រសួងពាណិជ្ជកម្ម | 123,743 | 36.41% | 45,055 | 2,833 | 3,522 | 11,934 | 4,353 | 9,407 | 13,006 | - | - | - | - | - | - |
| ១៧. ក្រសួងកសិកម្មរុក្ខាប្រមាញ់ និងនេសាទ | 261,553 | 36.40% | 95,199 | 7,735 | 11,724 | 16,459 | 18,163 | 18,543 | 22,575 | - | - | - | - | - | - |
| ២០. ក្រសួងអភិវឌ្ឍន៍ជនបទ | 184,355 | 15.18% | 27,985 | 2,235 | 4,597 | 4,439 | 3,382 | 5,496 | 7,836 | - | - | - | - | - | - |
| ២២. ក្រសួងប្រៃសណីយ៍ និងទូរគមនាគមន៍ | 77,655 | 45.60% | 35,412 | 1,890 | 2,266 | 3,372 | 3,266 | 3,056 | 21,562 | - | - | - | - | - | - |
| ២៥. ក្រសួងសាធារណការ និងដឹកជញ្ជូន | 408,326 | 15.23% | 62,203 | 4,956 | 8,789 | 15,754 | 8,680 | 11,574 | 12,450 | - | - | - | - | - | - |
| ២៧. ក្រសួងទេសចរណ៍ | 84,175 | 35.05% | 29,506 | 1,718 | 3,814 | 4,043 | 10,330 | 5,568 | 4,034 | - | - | - | - | - | - |
| ២៩. ក្រសួងធនធានទឹក និងឧតុនិយម | 158,619 | 24.20% | 38,388 | 2,060 | 5,993 | 3,910 | 11,133 | 5,637 | 9,655 | - | - | - | - | - | - |
| ៣៥. ក្រសួងឧស្សាហកម្ម និងសិប្បកម្ម | 56,966 | 30.42% | 17,330 | 1,616 | 2,210 | 3,123 | 3,005 | 3,667 | 3,708 | - | - | - | - | - | - |
| V. ផ្សេងៗ (ចំណាយមិនទាន់បែងចែកទៅក្រសួង) | 3,406,621 | 33.02% | 1,124,950 | 198,993 | 523,461 | 61,942 | 224,665 | 84,146 | 31,744 | - | - | - | - | - | - |
| ៩៩. ចំណាយមិនបានប្រោងទុក | 3,406,621 | 33.02% | 1,124,950 | 198,993 | 523,461 | 61,942 | 224,665 | 84,146 | 31,744 | - | - | - | - | - | - |

កំណត់សម្គាល់ ៖ ការរៀបចំរបាយការណ៍



ការអនុវត្តវិការដ្ឋ (TOFE) ខែមិថុនា ឆ្នាំ២០២១ ត្រូវបានរៀបចំដោយផ្អែកលើទិន្នន័យបណ្តោះអាសន្នដែលទទួលបាន តាមកាលបរិច្ឆេទដូចខាងក្រោម៖

១. ទិន្នន័យចំណូលរដ្ឋបាលថ្នាក់ជាតិ (ក្រសួង ស្ថាប័ន អង្គភាព និងមន្ទីរជំនាញក្រោមឱវាទ) ទទួលបានពី អគ្គនាយកដ្ឋាន រតនាគារជាតិ និងប្រព័ន្ធ FMIS នៅថ្ងៃទី២៣ ខែកក្កដា ឆ្នាំ២០២១
២. ទិន្នន័យចំណូលរដ្ឋបាលថ្នាក់ក្រោមជាតិ (រដ្ឋបាលរាជធានី-ខេត្ត) ទទួលបានពីអគ្គនាយកដ្ឋានរតនាគារជាតិ និង ប្រព័ន្ធ FMIS នៅថ្ងៃទី២៣ ខែកក្កដា ឆ្នាំ២០២១
៣. ទិន្នន័យចំណាយរដ្ឋបាលថ្នាក់ជាតិ (ក្រសួង ស្ថាប័ន អង្គភាព និងមន្ទីរជំនាញក្រោមឱវាទ) ទទួលបានពី អគ្គនាយកដ្ឋាន រតនាគារជាតិ និងប្រព័ន្ធ FMIS នៅ ថ្ងៃទី២២ ខែកក្កដា ឆ្នាំ២០២១
៤. ទិន្នន័យចំណាយរដ្ឋបាលថ្នាក់ក្រោមជាតិ (រដ្ឋបាលរាជធានី-ខេត្ត) ទទួលបានពីអគ្គនាយកដ្ឋានរតនាគារជាតិ និង ប្រព័ន្ធ FMIS នៅថ្ងៃទី២០ ខែកក្កដា ឆ្នាំ២០២១
៥. ទិន្នន័យតារាងតុល្យភាពរដ្ឋបាលថ្នាក់ជាតិ (ក្រសួង ស្ថាប័ន អង្គភាព និងមន្ទីរជំនាញក្រោមឱវាទ) ទទួលបានពី អគ្គនាយកដ្ឋានរតនាគារជាតិ និងប្រព័ន្ធ FMIS នៅថ្ងៃទី២០ ខែកក្កដា ឆ្នាំ២០២១
៦. ទិន្នន័យតារាងតុល្យភាពរដ្ឋបាលថ្នាក់ក្រោមជាតិ (រដ្ឋបាលរាជធានី-ខេត្ត) ទទួលបានពីអគ្គនាយកដ្ឋានរតនាគារជាតិ និង ប្រព័ន្ធ FMIS នៅថ្ងៃទី២០ ខែកក្កដា ឆ្នាំ២០២១
៧. ទិន្នន័យកម្ចី និងអំណោយ ទទួលបានពីអគ្គនាយកដ្ឋានសហប្រតិបត្តិការអន្តរជាតិ និងគ្រប់គ្រងបំណុល នៅថ្ងៃទី១៤ ខែកក្កដា ឆ្នាំ២០២១
៨. ទិន្នន័យពហុភាគី ទ្វេភាគី ទទួលបានពីប្រព័ន្ធ DMFAS នៃអគ្គនាយកដ្ឋានសហប្រតិបត្តិការអន្តរជាតិ និង គ្រប់គ្រង បំណុល នៅថ្ងៃទី១៩ ខែកក្កដា ឆ្នាំ២០២១
៩. ទិន្នន័យគណនីរដ្ឋាភិបាល (Credit Bank) ទទួលបានពីធនាគារជាតិនៃកម្ពុជា នៅថ្ងៃទី០១ ខែកក្កដា ឆ្នាំ២០២១ ។

ទិន្នន័យការអនុវត្តវិការដ្ឋ (TOFE) នឹងត្រូវបានធ្វើបច្ចុប្បន្នភាពនៅពេលចេញផ្សាយខែបន្ទាប់ ។

