

# ក្បួនវិន័យវិស័យ

ខែមករា ឆ្នាំ២០២១

	ទំព័រ
១. សេចក្តីសង្ខេប	១
២. តារាងប្រតិបត្តិការហិរញ្ញវត្ថុ	២
៣. តារាងចំណាយតាមក្រសួង	៧

**១.សេចក្តីសង្ខេបស្តីពីការអនុវត្តវិធាន ប្រចាំខែមករា ឆ្នាំ២០២១ (TOFE\_GFMSM1986)**

ផ្អែកតាមការព្យាករណ៍ សេដ្ឋកិច្ចកម្ពុជានៅឆ្នាំ២០២១ ត្រូវបានរំពឹងថានឹងងើបឡើងវិញ ហើយនឹងសម្រេចបានកំណើន ក្នុងរង្វង់ ៤% ដែលត្រូវបានទ្រទ្រង់ដោយការងើបឡើងវិញនៃវិស័យឧស្សាហកម្ម វិស័យសេវាកម្ម និងវិស័យកសិកម្ម។ ខណៈ ដែលការរាត្រាតនៃជំងឺកូវីដ-១៩នៅតែបន្តមាន ច្បាប់ស្តីពីហិរញ្ញវត្ថុសម្រាប់ការគ្រប់គ្រងឆ្នាំ២០២១ (ច្បាប់ហិរញ្ញវត្ថុ) ត្រូវបានរៀប ចំឡើងដើម្បីតម្រង់ការប្រើប្រាស់ធនធានសម្រាប់ទ្រទ្រង់ដល់និរន្តរភាពនៃប្រតិបត្តិការរបស់រដ្ឋ ដោយក្នុងនោះចំណូលក្នុងស្រុកសរុប ថ្នាក់ជាតិ និងចំណាយសរុបថ្នាក់ជាតិ ត្រូវបានគ្រោង ១៧,០៧% និង ២៥,១១% នៃផ.ស.ស រៀងគ្នា។

ក្នុងក្របខណ្ឌថវិកាឆ្នាំ២០២១ ចំណូលក្នុងស្រុកសរុបថ្នាក់ជាតិ ត្រូវបានគ្រោងចំនួន ១៩ ៩២៧,១៩ ប៊ីលានរៀល ឬ ធ្លាក់ចុះ ១៧,២៩% បើធៀបនឹងច្បាប់ហិរញ្ញវត្ថុសម្រាប់ការគ្រប់គ្រងឆ្នាំ២០២០។ ជាក់ស្តែងក្នុងខែមករា ឆ្នាំ២០២១ ចំណូលក្នុង ស្រុកសរុបថ្នាក់ជាតិ អនុវត្តបាន ៧,០៤% នៃច្បាប់ហិរញ្ញវត្ថុ ឬ ស្មើនឹង ១ ៤០២,៣៤ ប៊ីលានរៀល ធ្លាក់ចុះ ១៦,៨២% បើធៀបនឹងខែដូចគ្នាឆ្នាំ២០២០ ដែលក្នុងនោះ ចំណូលសារពើពន្ធ និងចំណូលមិនមែនសារពើពន្ធ បានធ្លាក់ចុះ ៨,២៣% និង ៨០,៣៦% រៀងគ្នា។ ជាមួយ ការធ្លាក់ចុះនេះ ដោយសារការថយចុះសកម្មភាពសេដ្ឋកិច្ចក្នុងបរិការណ៍វិកលដាលជំងឺកូវីដ-១៩ និងការអនុវត្តវិធានការអន្តរាគមន៍របស់រាជរដ្ឋាភិបាល ដូចជាការលើកលែងការបង់ពន្ធប្រចាំខែគ្រប់ប្រភេទសម្រាប់វិស័យទេសចរណ៍ និងពន្ធអប្បបរមាសម្រាប់វិស័យអាកាសចរណ៍ ជាដើម។

សម្រាប់ឆ្នាំ២០២១ ចំណាយសរុបថ្នាក់ជាតិ ត្រូវបានគ្រោងចំនួន ២៩ ៣០៦,១៥ ប៊ីលានរៀល ឬ ធ្លាក់ចុះ ២,២៨% បើធៀបនឹងច្បាប់ហិរញ្ញវត្ថុសម្រាប់ការគ្រប់គ្រងឆ្នាំ២០២០។ ជាក់ស្តែងក្នុងខែមករា ឆ្នាំ២០២១ ចំណាយសរុបថ្នាក់ជាតិ អនុវត្តបាន ៤,៩៤% នៃច្បាប់ហិរញ្ញវត្ថុ ឬ ស្មើនឹង ១ ៤៤៦,៧០ ប៊ីលានរៀល កើនឡើង ២៩,៤៣% បើធៀបនឹងខែមករា ឆ្នាំ២០២០ ដែលក្នុងនោះ ចំណាយចរន្ត អនុវត្តបានចំនួន ១ ០៣០,០៦ ប៊ីលានរៀល និងចំណាយមូលធន អនុវត្តបានចំនួន ៤១៦,៦៤ ប៊ីលានរៀល។ ជាមួយ ដើម្បីដោះស្រាយផលប៉ះពាល់នៃការវិកលដាលជំងឺ កូវីដ-១៩ រាជរដ្ឋាភិបាលបានបង្វែរការអនុវត្តចំណាយ ឱ្យចំមុខសញ្ញាចាំបាច់ប្រកបដោយបុរេសកម្ម ជាពិសេសលើផ្នែកសុខាភិបាល សង្គម និងសេដ្ឋកិច្ច។

ស្ថិតក្នុងវិបត្តិនៃជំងឺកូវីដ-១៩ រាជរដ្ឋាភិបាល បានគ្រោងការប្រើប្រាស់ហិរញ្ញប្បទានទាំងពីរក្រៅប្រទេស និងក្នុងស្រុក ចំនួន ៩ ៣៧៨,៩៦ ប៊ីលានរៀល ឬកើនឡើង ៥៩,០៤% បើធៀបនឹងច្បាប់ហិរញ្ញវត្ថុសម្រាប់ការគ្រប់គ្រងឆ្នាំ២០២០។ ជាក់ស្តែង ក្នុងខែមករា ឆ្នាំ២០២១ ហិរញ្ញប្បទានសរុបថ្នាក់ជាតិ មានចំនួន ៤៤,៣៧ ប៊ីលានរៀល ឬ ស្មើនឹង ០,៤៧% នៃច្បាប់ហិរញ្ញវត្ថុ។

ជាលទ្ធផលនៃការអនុវត្តថវិកាក្នុងខែមករា ឆ្នាំ២០២១ តុល្យភាពនៃចំណូលក្នុងស្រុកសរុបថ្នាក់ជាតិ និងចំណាយ សរុបថ្នាក់ជាតិ មានឱនភាពសរុប ៤៤,៣៧ ប៊ីលានរៀល ដោយសារការធ្លាក់ចុះនៃការអនុវត្តចំណូល ស្របពេលដែល រាជរដ្ឋាភិបាលមានតម្រូវការចាំបាច់ក្នុងការបង្កើនចំណាយលើសេដ្ឋកិច្ច និងការឧបត្ថម្ភសង្គមកិច្ចសំដៅប្រយុទ្ធនឹងជំងឺកូវីដ-១៩។ បើទោះបីជាបែបនេះក្តី រាជរដ្ឋាភិបាលកម្ពុជានៅរក្សាបានយ៉ាងល្អប្រសើរក្នុងការគ្រប់គ្រងស្ថានភាពហិរញ្ញវត្ថុ។

២.តារាងប្រតិបត្តិការហិរញ្ញវត្ថុឆ្នាំ ២០២១															
បរិយាយ	ច្បាប់ថវិកា ឆ្នាំ ២០២១	ការអនុវត្ត /ច្បាប់	សរុប ការអនុវត្ត	មធ្យម ២១	កុះកង ២១	មីនា ២១	មេសា ២១	ឧសភា ២១	មិថុនា ២១	កក្កដា ២១	សីហា ២១	កញ្ញា ២១	តុលា ២១	វិច្ឆិកា ២១	ធ្នូ ២១
<b>I. ម៉ឺនឌុលក្នុងប្រទេស</b>	<b>19,927.186</b>	<b>7.04%</b>	<b>1,402.34</b>	<b>1,402.34</b>	-	-	-	-	-	-	-	-	-	-	-
<b>១. ម៉ឺនឌុលមេន</b>	<b>19,705.983</b>	<b>7.12%</b>	<b>1,402.34</b>	<b>1,402.34</b>	-	-	-	-	-	-	-	-	-	-	-
<b>ក. ម៉ឺនឌុលពន្ធ</b>	<b>17,520.000</b>	<b>7.78%</b>	<b>1,362.92</b>	<b>1,362.92</b>	-	-	-	-	-	-	-	-	-	-	-
<b>ចំណូលពន្ធក្នុងស្រុក</b>	<b>15,224.600</b>	<b>7.90%</b>	<b>1,203.38</b>	<b>1,203.38</b>	-	-	-	-	-	-	-	-	-	-	-
ពន្ធផ្តាល់ (ពន្ធលើផលទុន ប្រាក់ចំណេញ)	4,304.000	8.68%	373.60	373.60	-	-	-	-	-	-	-	-	-	-	-
ពន្ធប្រយោល	10,920.600	7.60%	829.78	829.78	-	-	-	-	-	-	-	-	-	-	-
ក្នុងនោះ៖ អាករពិសេសលើទំនិញមួយចំនួន	870.000	7.95%	69.15	69.15	-	-	-	-	-	-	-	-	-	-	-
អាករពិសេសលើទំនិញមួយចំនួនរបបទំនិញ ( សហគ្រាសប្រេងឥន្ធនៈ)	3,563.800	7.65%	272.78	272.78	-	-	-	-	-	-	-	-	-	-	-
អាករពិសេសលើសេវាមួយចំនួន	75.000	8.11%	6.08	6.08	-	-	-	-	-	-	-	-	-	-	-
ចំណូលសារពើពន្ធផ្សេងៗទៀត	135.000	9.12%	12.32	12.32	-	-	-	-	-	-	-	-	-	-	-
<b>ចំណូលពន្ធលើពាណិជ្ជកម្មក្រៅប្រទេស</b>	<b>2,295.400</b>	<b>6.95%</b>	<b>159.53</b>	<b>159.53</b>	-	-	-	-	-	-	-	-	-	-	-
ពន្ធ និងអាករលើការទំនិញ	2,283.700	7.30%	156.89	156.89	-	-	-	-	-	-	-	-	-	-	-
ក្នុងនោះ៖ ពន្ធគយពីការទំនិញទំនិញផ្សេងៗ ( លើកលែងតែប្រេងឥន្ធនៈ)	1,546.600	7.30%	112.87	112.87	-	-	-	-	-	-	-	-	-	-	-
ពន្ធគយលើផលិតផលគេលសិលា	331.000	5.36%	17.74	17.74	-	-	-	-	-	-	-	-	-	-	-
អាករបន្ថែមលើផលិតផលគេលសិលាសម្រាប់ថែទាំផ្លូវថ្នល់	361.000	6.35%	22.93	22.93	-	-	-	-	-	-	-	-	-	-	-
ផ្សេងៗ	45.100	7.43%	3.35	3.35	-	-	-	-	-	-	-	-	-	-	-
ពន្ធ និងអាករលើការទំនិញ	11.700	22.60%	2.64	2.64	-	-	-	-	-	-	-	-	-	-	-
ក្នុងនោះ៖ អាករលើការទំនិញលើ	4.500	22.30%	1.00	1.00	-	-	-	-	-	-	-	-	-	-	-
អាករលើការទំនិញកៅស៊ូ	2.700	30.11%	0.81	0.81	-	-	-	-	-	-	-	-	-	-	-
អាករលើការទំនិញទំនិញផ្សេងៗ	4.300	18.83%	0.81	0.81	-	-	-	-	-	-	-	-	-	-	-
<b>២ ម៉ឺនឌុលមិនមែនពន្ធ</b>	<b>2,185.983</b>	<b>1.80%</b>	<b>39.42</b>	<b>39.42</b>	-	-	-	-	-	-	-	-	-	-	-
ផលទុននៃទ្រព្យសម្បត្តិរដ្ឋ	205.085	3.00%	6.15	6.15	-	-	-	-	-	-	-	-	-	-	-
ផលនៃសម្បទាន	185.141	3.32%	6.15	6.15	-	-	-	-	-	-	-	-	-	-	-
ផលទុនពីសហគ្រាសសាធារណៈ	19.944	0.00%	-	-	-	-	-	-	-	-	-	-	-	-	-
ផលទុនពីការលក់ ជួលទ្រព្យសម្បត្តិ និងសេវាកម្ម	1,668.810	1.79%	29.85	29.85	-	-	-	-	-	-	-	-	-	-	-
ផលទុនតាមវិស័យ	627.069	0.07%	0.43	0.43	-	-	-	-	-	-	-	-	-	-	-
ការលក់ទ្រព្យសម្បត្តិនៃរដ្ឋបាលសាធារណៈ	110.033	5.59%	6.15	6.15	-	-	-	-	-	-	-	-	-	-	-
ផលពីការគ្រប់គ្រងរដ្ឋបាល	594.119	2.52%	14.94	14.94	-	-	-	-	-	-	-	-	-	-	-
ការផ្តល់សេវាកម្ម	41.797	2.00%	0.84	0.84	-	-	-	-	-	-	-	-	-	-	-
កម្រៃប្រតិបត្តិការផ្សេងៗទៀត	266.074	0.76%	2.01	2.01	-	-	-	-	-	-	-	-	-	-	-
ការជួលទ្រព្យសម្បត្តិរដ្ឋ	29.719	18.46%	5.49	5.49	-	-	-	-	-	-	-	-	-	-	-

២.តារាងប្រតិបត្តិការហិរញ្ញវត្ថុឆ្នាំ ២០២១															
បរិយាយ	ច្បាប់ថវិកា ឆ្នាំ ២០២១	ការអនុវត្ត /ច្បាប់	សរុប ការអនុវត្ត	មធ្យម ២១	កុះកង ២១	មីនា ២១	មេសា ២១	ឧសភា ២១	មិថុនា ២១	កក្កដា ២១	សីហា ២១	កញ្ញា ២១	តុលា ២១	វិច្ឆិកា ២១	ធ្នូ ២១
ចំណូលមិនមែនពន្ធផ្សេងៗ	312.088	1.09%	3.42	3.42	-	-	-	-	-	-	-	-	-	-	-
ក្នុងនោះ៖ ផលផ្សេងៗទៀត	-	...	2.39	2.39	-	-	-	-	-	-	-	-	-	-	-
<b>២. ចំណូលមូលធន</b>	<b>221.203</b>	<b>0.00%</b>	<b>-</b>	<b>-</b>	<b>-</b>	<b>-</b>	<b>-</b>	<b>-</b>	<b>-</b>	<b>-</b>	<b>-</b>	<b>-</b>	<b>-</b>	<b>-</b>	<b>-</b>
អចលកម្មហិរញ្ញវត្ថុផ្សេងៗ	221.203	0.00%	-	-	-	-	-	-	-	-	-	-	-	-	-
<b>II. ចំណាយសរុប</b>	<b>29,306.146</b>	<b>4.94%</b>	<b>1,446.70</b>	<b>1,446.70</b>	<b>-</b>	<b>-</b>	<b>-</b>	<b>-</b>	<b>-</b>	<b>-</b>	<b>-</b>	<b>-</b>	<b>-</b>	<b>-</b>	<b>-</b>
<b>១. ចំណាយចរន្ត</b>	<b>17,446.841</b>	<b>5.90%</b>	<b>1,030.06</b>	<b>1,030.06</b>	<b>-</b>	<b>-</b>	<b>-</b>	<b>-</b>	<b>-</b>	<b>-</b>	<b>-</b>	<b>-</b>	<b>-</b>	<b>-</b>	<b>-</b>
<b>ក. ចំណាយប្រចាំថ្ងៃ</b>	<b>7,980.852</b>	<b>7.00%</b>	<b>558.87</b>	<b>558.87</b>	<b>-</b>	<b>-</b>	<b>-</b>	<b>-</b>	<b>-</b>	<b>-</b>	<b>-</b>	<b>-</b>	<b>-</b>	<b>-</b>	<b>-</b>
បន្ទុកបុគ្គលិក (រដ្ឋបាល ស៊ីវិល)	4,433.172	6.30%	279.20	279.20	-	-	-	-	-	-	-	-	-	-	-
ក្នុងនោះ៖ ប្រាក់បំណាច់អង្គទូត	5.148	0.00%	-	-	-	-	-	-	-	-	-	-	-	-	-
បន្ទុកបុគ្គលិក (ផ្នែកសន្តិសុខ និងការពារជាតិ)	3,547.680	7.88%	279.67	279.67	-	-	-	-	-	-	-	-	-	-	-
<b>ខ. ចំណាយមិនមែនប្រចាំថ្ងៃ</b>	<b>9,465.989</b>	<b>4.98%</b>	<b>471.19</b>	<b>471.19</b>	<b>-</b>	<b>-</b>	<b>-</b>	<b>-</b>	<b>-</b>	<b>-</b>	<b>-</b>	<b>-</b>	<b>-</b>	<b>-</b>	<b>-</b>
<b>ការទិញ</b>	<b>1,422.547</b>	<b>6.03%</b>	<b>85.76</b>	<b>85.76</b>	<b>-</b>	<b>-</b>	<b>-</b>	<b>-</b>	<b>-</b>	<b>-</b>	<b>-</b>	<b>-</b>	<b>-</b>	<b>-</b>	<b>-</b>
សម្ភារៈផ្គត់ផ្គង់ថែទាំ	240.879	0.01%	0.02	0.02	-	-	-	-	-	-	-	-	-	-	-
សម្ភារៈផ្គត់ផ្គង់ផ្នែករដ្ឋបាល	203.709	0.02%	0.04	0.04	-	-	-	-	-	-	-	-	-	-	-
ស្បៀងអាហារ និងផលិតផលកសិកម្ម	170.884	0.00%	-	-	-	-	-	-	-	-	-	-	-	-	-
សំលៀកបំពាក់ និងការគ្រប់គ្រង	156.968	0.00%	-	-	-	-	-	-	-	-	-	-	-	-	-
សម្ភារៈតូចតាច សង្ហារឹម និងសម្ភារៈហិរញ្ញវត្ថុ	349.451	24.41%	85.29	85.29	-	-	-	-	-	-	-	-	-	-	-
ថាមពល និងទឹក	150.961	0.26%	0.40	0.40	-	-	-	-	-	-	-	-	-	-	-
សម្ភារៈហិរញ្ញវត្ថុថែទាំសុខភាព	146.546	0.00%	-	-	-	-	-	-	-	-	-	-	-	-	-
សម្ភារៈផ្គត់ផ្គង់ផ្សេងៗ	3.150	0.00%	-	-	-	-	-	-	-	-	-	-	-	-	-
<b>សេវាកម្ម</b>	<b>1,646.074</b>	<b>0.04%</b>	<b>0.71</b>	<b>0.71</b>	<b>-</b>	<b>-</b>	<b>-</b>	<b>-</b>	<b>-</b>	<b>-</b>	<b>-</b>	<b>-</b>	<b>-</b>	<b>-</b>	<b>-</b>
ក្នុងនោះ៖ ថ្លៃឈ្នួល និងបន្ទុក (អសង្ហារឹម) ក្នុង និងក្រៅប្រទេស	27.264	0.46%	0.13	0.13	-	-	-	-	-	-	-	-	-	-	-
ការថែទាំ និងជួសជុល	944.284	0.00%	-	-	-	-	-	-	-	-	-	-	-	-	-
<b>បន្ទុកហិរញ្ញវត្ថុ</b>	<b>621.360</b>	<b>1.44%</b>	<b>8.94</b>	<b>8.94</b>	<b>-</b>	<b>-</b>	<b>-</b>	<b>-</b>	<b>-</b>	<b>-</b>	<b>-</b>	<b>-</b>	<b>-</b>	<b>-</b>	<b>-</b>
ការប្រាក់នៃបំណុលក្រៅប្រទេស	621.360	1.44%	8.94	8.94	-	-	-	-	-	-	-	-	-	-	-
<b>អត្ថប្រយោជន៍សង្គម</b>	<b>2,321.561</b>	<b>4.45%</b>	<b>103.24</b>	<b>103.24</b>	<b>-</b>	<b>-</b>	<b>-</b>	<b>-</b>	<b>-</b>	<b>-</b>	<b>-</b>	<b>-</b>	<b>-</b>	<b>-</b>	<b>-</b>
ក្នុងនោះ៖ អត្ថប្រយោជន៍សន្តិសុខសង្គម	1,137.308	7.97%	90.63	90.63	-	-	-	-	-	-	-	-	-	-	-
ជំនួយសង្គមដល់ប្រជាពលរដ្ឋ	969.043	0.97%	9.35	9.35	-	-	-	-	-	-	-	-	-	-	-
ឧបត្ថម្ភផលសម្ភារៈកាតព្វកិច្ចសង្គម និងវប្បធម៌	147.895	2.18%	3.23	3.23	-	-	-	-	-	-	-	-	-	-	-
អត្ថប្រយោជន៍សង្គមផ្សេងទៀត	13.660	0.00%	-	-	-	-	-	-	-	-	-	-	-	-	-
<b>ឧបត្ថម្ភធន</b>	<b>2,608.968</b>	<b>9.90%</b>	<b>258.20</b>	<b>258.20</b>	<b>-</b>	<b>-</b>	<b>-</b>	<b>-</b>	<b>-</b>	<b>-</b>	<b>-</b>	<b>-</b>	<b>-</b>	<b>-</b>	<b>-</b>

២.តារាងប្រតិបត្តិការហិរញ្ញវត្ថុឆ្នាំ ២០២១															
បរិយាយ	ច្បាប់ថវិកា ឆ្នាំ ២០២១	ការអនុវត្ត /ច្បាប់	សរុប ការអនុវត្ត	មធ្យម ២១	កុះកង ២១	មីនា ២១	មេសា ២១	ឧសភា ២១	មិថុនា ២១	កក្កដា ២១	សីហា ២១	កញ្ញា ២១	តុលា ២១	វិច្ឆិកា ២១	ធ្នូ ២១
ចំណាយមិនមែនប្រៀបធៀបផ្សេងៗ	845.479	1.70%	14.35	14.35	-	-	-	-	-	-	-	-	-	-	-
ក្នុងនោះ៖ ចំណាយមិនបានគ្រោងទុក (ចំណាយត្រៀមបម្រុង)	647.000	0.00%	-	-	-	-	-	-	-	-	-	-	-	-	-
ចំណាយមិនបានគ្រោងទុក (ចំណាយផ្សេងៗ)	50.000	0.00%	-	-	-	-	-	-	-	-	-	-	-	-	-
<b>២. ចំណាយមូលធន</b>	<b>11,859.305</b>	<b>3.51%</b>	<b>416.64</b>	<b>416.64</b>	<b>-</b>	<b>-</b>	<b>-</b>	<b>-</b>	<b>-</b>	<b>-</b>	<b>-</b>	<b>-</b>	<b>-</b>	<b>-</b>	<b>-</b>
វិនិយោគដោយហិរញ្ញប្បទានខាងក្នុង (គម្រោង)	6,393.655	0.32%	20.48	20.48	-	-	-	-	-	-	-	-	-	-	-
អចលកម្មរូបិ និងដី	5,192.450	0.39%	20.48	20.48	-	-	-	-	-	-	-	-	-	-	-
ការវិនិយោគ	1,112.105	0.00%	-	-	-	-	-	-	-	-	-	-	-	-	-
អចលនកម្មផ្សេងៗទៀត	89.100	0.00%	-	-	-	-	-	-	-	-	-	-	-	-	-
វិនិយោគដោយហិរញ្ញប្បទានខាងក្រៅ (គម្រោង)	5,465.650	7.25%	396.16	396.16	-	-	-	-	-	-	-	-	-	-	-
<b>តុល្យភាពចរន្ត និងភាព/អតិរេក (I.I-II.I)</b>	<b>2,259.142</b>	<b>16.48%</b>	<b>372.28</b>	<b>372.28</b>	<b>-</b>	<b>-</b>	<b>-</b>	<b>-</b>	<b>-</b>	<b>-</b>	<b>-</b>	<b>-</b>	<b>-</b>	<b>-</b>	<b>-</b>
<b>តុល្យភាពសរុប និងភាព/អតិរេក (I-II)</b>	<b>(9,378.960)</b>	<b>...</b>	<b>(44.37)</b>	<b>(44.37)</b>	<b>-</b>	<b>-</b>	<b>-</b>	<b>-</b>	<b>-</b>	<b>-</b>	<b>-</b>	<b>-</b>	<b>-</b>	<b>-</b>	<b>-</b>
<b>តុល្យភាពចរន្ត និងភាព/អតិរេក (សាច់ប្រាក់)</b>	<b>2,259.142</b>	<b>16.48%</b>	<b>372.28</b>	<b>372.28</b>	<b>-</b>	<b>-</b>	<b>-</b>	<b>-</b>	<b>-</b>	<b>-</b>	<b>-</b>	<b>-</b>	<b>-</b>	<b>-</b>	<b>-</b>
<b>តុល្យភាពទូទៅ និងភាព/អតិរេក (សាច់ប្រាក់)</b>	<b>(9,378.960)</b>	<b>...</b>	<b>(44.37)</b>	<b>(44.37)</b>	<b>-</b>	<b>-</b>	<b>-</b>	<b>-</b>	<b>-</b>	<b>-</b>	<b>-</b>	<b>-</b>	<b>-</b>	<b>-</b>	<b>-</b>
<b>III. ចំណូលមូលធន</b>	<b>9,378.960</b>	<b>0.47%</b>	<b>44.37</b>	<b>44.37</b>	<b>-</b>	<b>-</b>	<b>-</b>	<b>-</b>	<b>-</b>	<b>-</b>	<b>-</b>	<b>-</b>	<b>-</b>	<b>-</b>	<b>-</b>
<b>១. ចំណូលមូលធនពីការប្រែប្រួល</b>	<b>5,137.960</b>	<b>7.02%</b>	<b>360.65</b>	<b>360.65</b>	<b>-</b>	<b>-</b>	<b>-</b>	<b>-</b>	<b>-</b>	<b>-</b>	<b>-</b>	<b>-</b>	<b>-</b>	<b>-</b>	<b>-</b>
<b>ក. ច្បាប់ថវិកា</b>	<b>857.500</b>	<b>0.00%</b>	<b>-</b>	<b>-</b>	<b>-</b>	<b>-</b>	<b>-</b>	<b>-</b>	<b>-</b>	<b>-</b>	<b>-</b>	<b>-</b>	<b>-</b>	<b>-</b>	<b>-</b>
<b>អំណោយ-ទ្រទ្រង់ថវិកា</b>	<b>100.000</b>	<b>0.00%</b>	<b>-</b>	<b>-</b>	<b>-</b>	<b>-</b>	<b>-</b>	<b>-</b>	<b>-</b>	<b>-</b>	<b>-</b>	<b>-</b>	<b>-</b>	<b>-</b>	<b>-</b>
ទ្រទ្រង់ចំណាយមូលធន	100.000	0.00%	-	-	-	-	-	-	-	-	-	-	-	-	-
អំណោយពីទ្វេភាគីសំរាប់ចំណាយវិនិយោគ	100.000	0.00%	-	-	-	-	-	-	-	-	-	-	-	-	-
កម្ចី និងបំណុលពាក់ព័ន្ធ-ការគាំទ្រថវិកា	757.500	0.00%	-	-	-	-	-	-	-	-	-	-	-	-	-
កម្ចីបរទេស	757.500	0.00%	-	-	-	-	-	-	-	-	-	-	-	-	-
ការខ្ចីប្រាក់ប្រទេស-ពហុភាគី	757.500	0.00%	-	-	-	-	-	-	-	-	-	-	-	-	-
<b>ខ. ចំណូលមូលធនពីការអនុវត្ត</b>	<b>5,465.650</b>	<b>7.00%</b>	<b>382.81</b>	<b>382.81</b>	<b>-</b>	<b>-</b>	<b>-</b>	<b>-</b>	<b>-</b>	<b>-</b>	<b>-</b>	<b>-</b>	<b>-</b>	<b>-</b>	<b>-</b>
<b>១១. ចំណាយ</b>	<b>5,465.650</b>	<b>7.25%</b>	<b>396.16</b>	<b>396.16</b>	<b>-</b>	<b>-</b>	<b>-</b>	<b>-</b>	<b>-</b>	<b>-</b>	<b>-</b>	<b>-</b>	<b>-</b>	<b>-</b>	<b>-</b>
អំណោយ	862.450	8.33%	71.87	71.87	-	-	-	-	-	-	-	-	-	-	-
អំណោយទ្វេភាគី សម្រាប់ចំណាយវិនិយោគ	862.450	8.33%	71.87	71.87	-	-	-	-	-	-	-	-	-	-	-
ការខ្ចីប្រាក់ និងបំណុលប្រហាក់ប្រហែល	4,603.200	7.04%	324.29	324.29	-	-	-	-	-	-	-	-	-	-	-
ការខ្ចីបរទេស	4,603.200	7.04%	324.29	324.29	-	-	-	-	-	-	-	-	-	-	-
ការខ្ចីប្រាក់ប្រទេស-ពហុភាគី	1,841.280	3.93%	72.35	72.35	-	-	-	-	-	-	-	-	-	-	-
ការខ្ចីប្រាក់ប្រទេស- ទ្វេភាគី	2,761.920	9.12%	251.95	251.95	-	-	-	-	-	-	-	-	-	-	-
<b>១២. មិនទាន់ចំណាយ</b>		<b>...</b>	<b>(13.36)</b>	<b>(13.36)</b>	<b>-</b>	<b>-</b>	<b>-</b>	<b>-</b>	<b>-</b>	<b>-</b>	<b>-</b>	<b>-</b>	<b>-</b>	<b>-</b>	<b>-</b>

២.តារាងប្រតិបត្តិការហិរញ្ញវត្ថុឆ្នាំ ២០២១															
បរិយាយ	ច្បាប់ថវិកា ឆ្នាំ ២០២១	ការអនុវត្ត /ច្បាប់	សរុប ការអនុវត្ត	មករា ២១	កុម្ភៈ ២១	មីនា ២១	មេសា ២១	ឧសភា ២១	មិថុនា ២១	កក្កដា ២១	សីហា ២១	កញ្ញា ២១	តុលា ២១	វិច្ឆិកា ២១	ធ្នូ ២១
គ. រំលោះបំណុលមរណស	(1,185.190)	...	(22.16)	(22.16)	-	-	-	-	-	-	-	-	-	-	-
២. ហិរញ្ញប្បទានក្នុងស្រុក	700.000	-16.49%	(115.46)	(115.46)	-	-	-	-	-	-	-	-	-	-	-
គ. ហិរញ្ញប្បទានធនាគារសង្គម	700.000	-16.49%	(115.46)	(115.46)	-	-	-	-	-	-	-	-	-	-	-
បញ្ជើរដ្ឋាភិបាល	700.000	-16.49%	(115.46)	(115.46)	-	-	-	-	-	-	-	-	-	-	-
កំហុស-លំអៀង		...	(0.00)	(0.00)	-	-	-	-	-	-	-	-	-	-	-
អត្រាប្តូរប្រាក់ រៀល/ ដុល្លារ		...		4,065.00	-	-	-	-	-	-	-	-	-	-	-
ចំណូលរាជធានីខេត្ត	1,277.058	5.24%	66.96	66.96	-	-	-	-	-	-	-	-	-	-	-
ក្នុងនោះ៖ ចំណូលពន្ធ	1,050.323	5.79%	60.82	60.82	-	-	-	-	-	-	-	-	-	-	-
ចំណូលមិនមែនពន្ធ	213.928	1.93%	4.14	4.14	-	-	-	-	-	-	-	-	-	-	-
ការផ្ទេរប្រាក់ពីថ្នាក់ជាតិ	12.807	15.62%	2.00	2.00	-	-	-	-	-	-	-	-	-	-	-
ចំណាយរាជធានីខេត្ត	1,559.616	0.89%	13.93	13.93	-	-	-	-	-	-	-	-	-	-	-
ក្នុងនោះ៖ ចំណាយបៀវត្ស	640.537	1.00%	6.41	6.41	-	-	-	-	-	-	-	-	-	-	-
ចំណាយមិនមែនបៀវត្ស	837.363	0.90%	7.52	7.52	-	-	-	-	-	-	-	-	-	-	-
ចំណាយវិនិយោគ	81.716	0.00%	-	-	-	-	-	-	-	-	-	-	-	-	-
វិភាគទានពី កាស៊ីណូ និង ឆ្នោត	201.226	0.20%	0.40	0.40	-	-	-	-	-	-	-	-	-	-	-

ថ្ងៃ ខែ ឆ្នាំជូត ទោស័ក ព.ស. ២៥៦៤

រាជធានីភ្នំពេញ ថ្ងៃទី ខែ ឆ្នាំ២០២១

អគ្គនាយក

អគ្គនាយកដ្ឋានគោលនយោបាយ

ថ្ងៃ ខែ ឆ្នាំជូត ទោស័ក ព.ស. ២៥៦៤

រាជធានីភ្នំពេញ ថ្ងៃទី ខែ ឆ្នាំ២០២១

ប្រធាននាយកដ្ឋាន

នាយកដ្ឋានស្ថិតិ និងវិភាគសេដ្ឋកិច្ច

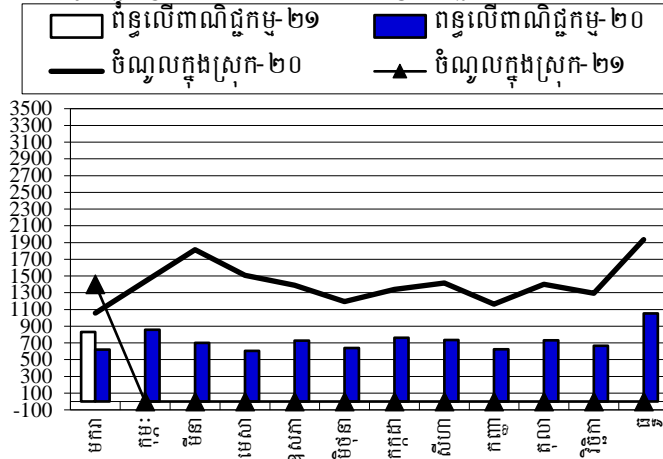
ថ្ងៃ ខែ ឆ្នាំជូត ទោស័ក ព.ស. ២៥៦៤

រាជធានីភ្នំពេញ ថ្ងៃទី ខែ ឆ្នាំ២០២១

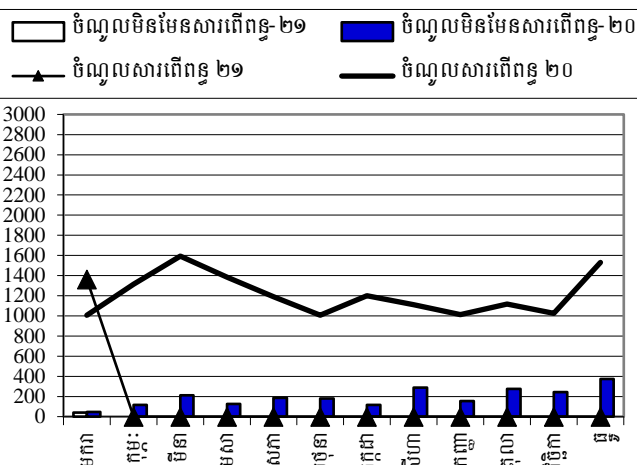
ប្រធានការិយាល័យ

ស្ថិតិហិរញ្ញវត្ថុសាធារណៈ

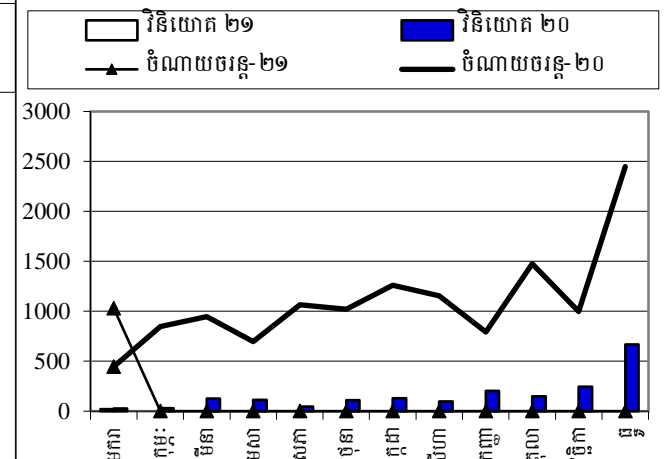
ចំណូលក្នុងប្រទេស និង ពន្ធលើពាណិជ្ជកម្ម ឆ្នាំ ២០២០ -២០២១



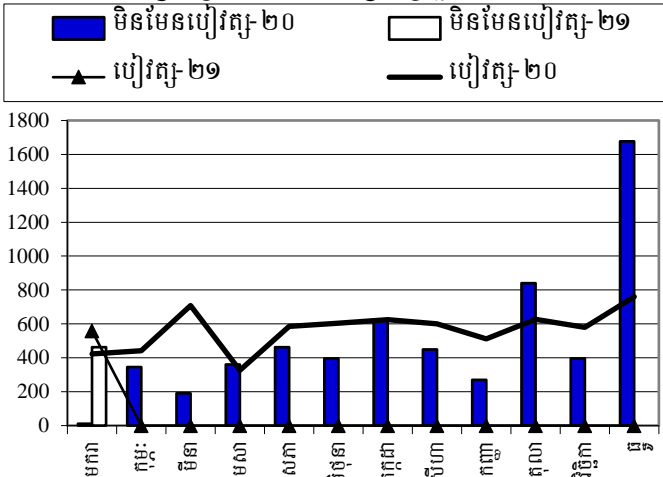
ចំណូលសារពើពន្ធ និង មិនមែនសារពើពន្ធ ឆ្នាំ ២០២០ -២០២១



ចំណាយចរន្ត និង វិនិយោគ ឆ្នាំ ២០២០ -២០២១

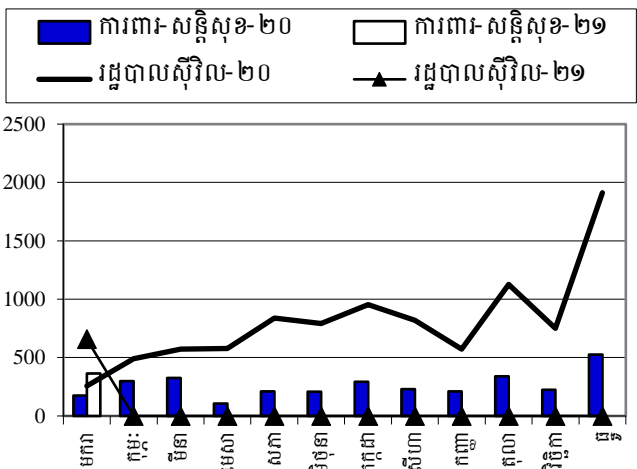


ចំណាយប្រើប្រាស់ និង មិនមែនប្រើប្រាស់ ឆ្នាំ ២០២០ -២០២១

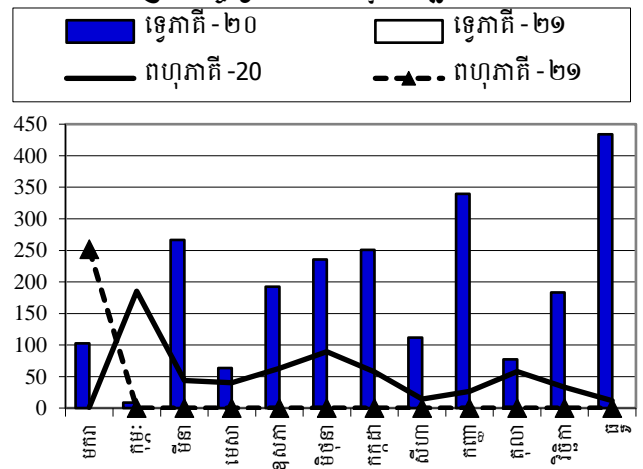


Source: MEF

ចំណាយការពារសន្តិសុខ និង រដ្ឋបាលស៊ីវិល ឆ្នាំ ២០២០ ២០២១



ការដកសាច់ប្រាក់កម្ចីញ្ចូល និង ពហុភាគី ឆ្នាំ ២០២០ -២០២១



៦.តារាងចំណាយបច្ចេកទេសក្រសួង ឆ្នាំ ២០២១

បរិយាយ	ច្បាប់ថវិកា ឆ្នាំ ២០២១	ការអនុវត្ត /ច្បាប់	មករា ២១	កុម្ភៈ ២១	មីនា ២១	មេសា ២១	ឧសភា ២១	មិថុនា ២១	កក្កដា ២១	សីហា ២១	កញ្ញា ២១	តុលា ២១	វិច្ឆិកា ២១	ធ្នូ ២១
<b>សរុបចំណាយបច្ចេកទេស</b>	<b>17,446,841</b>	<b>5.90%</b>	<b>1,030,056</b>	<b>1,030,056</b>										
<b>I. វិស័យរដ្ឋបាលទូទៅ</b>	<b>1,815,921</b>	<b>7.25%</b>	<b>131,724</b>	<b>131,724</b>										
០១. ព្រះបរមរាជវាំង	82,393	5.53%	4,559	4,559										
០២. រដ្ឋសភា	162,699	14.84%	24,147	24,147										
០៣. ព្រឹទ្ធសភា	76,052	15.16%	11,531	11,531										
០៤. ក្រុមប្រឹក្សាធម្មនុញ្ញ	12,920	22.05%	2,849	2,849										
០៥.១. ទីស្តីការគណៈរដ្ឋមន្ត្រី	397,101	8.07%	32,061	32,061										
០៥.៤. ក្រុមប្រឹក្សាអភិវឌ្ឍន៍កម្ពុជា	13,691	0.67%	92	92										
០៧.២ ក្រសួងមហាផ្ទៃ (ផ្នែករដ្ឋបាលទូទៅ)	38,878	4.33%	1,683	1,683										
០៨. ក្រសួងទំនាក់ទំនងរដ្ឋសភា-ព្រឹទ្ធសភា និងអធិការកិច្ច	161,425	0.71%	1,152	1,152										
០៩. ក្រសួងការបរទេស និងសហប្រតិបត្តិការអន្តរជាតិ	468,559	5.19%	24,330	24,330										
១០. ក្រសួងសេដ្ឋកិច្ច និង ហិរញ្ញវត្ថុ	92,784	3.85%	3,574	3,574										
១៤. ក្រសួងផែនការ	109,926	2.91%	3,199	3,199										
២៨. ក្រសួងរៀបចំដែនដីនគរូបនីយកម្ម និងសំណង់	87,422	1.35%	1,177	1,177										
៣០. គណៈកម្មការជាតិរៀបចំការបោះឆ្នោត	12,948	5.22%	676	676										
៣១. អាជ្ញាធរសវនកម្មជាតិ	42,549	4.87%	2,071	2,071										
៣៣. ស្ថាប័នប្រឆាំងអំពើពុករលួយ	56,574	3.01%	1,701	1,701										
៣៤. ក្រសួងមុខងារសាធារណៈ	4,715,869	7.83%	369,468	369,468										
<b>II. វិស័យការពារជាតិ សន្តិសុខនិងសណ្តាប់ធ្នាប់សាធារណៈ</b>	<b>2,565,862</b>	<b>7.00%</b>	<b>179,501</b>	<b>179,501</b>										
០៦. ១. ក្រសួងការពារជាតិ	1,686,858	10.99%	185,457	185,457										
០៧.១ ក្រសួងមហាផ្ទៃ (ផ្នែកសន្តិសុខសាធារណៈ)	298,407	5.67%	16,923	16,923										
២៦. ក្រសួងយុត្តិធម៌	164,742	2.74%	4,510	4,510										
<b>III. វិស័យសេដ្ឋកិច្ច</b>	<b>6,048,675</b>	<b>5.00%</b>	<b>302,168</b>	<b>302,168</b>										
១១. ក្រសួងព័ត៌មាន	80,558	3.93%	3,165	3,165										
១២. ក្រសួងសុខាភិបាល	1,030,290	5.44%	56,035	56,035										
១៦. ក្រសួងអប់រំ យុវជន និងកីឡា	3,024,413	4.35%	131,641	131,641										
១៨. ក្រសួងវប្បធម៌ និងវិចិត្រសិល្បៈ	165,056	2.29%	3,777	3,777										
១៩. ក្រសួងបរិស្ថាន	85,498	3.33%	2,848	2,848										
២១. ក្រសួងសង្គមកិច្ច អតីតយុទ្ធជន និងយុវនីតិសម្បទា	1,287,695	7.33%	94,332	94,332										
២៣. ក្រសួងធម្មការ និងកិច្ចការសាសនា	66,270	2.97%	1,970	1,970										
២៤. ក្រសួងកិច្ចការឆ្នាំ	44,538	3.65%	1,627	1,627										
៣២. ក្រសួងការងារ និងបណ្តុះបណ្តាលវិជ្ជាជីវៈ	264,357	2.56%	6,772	6,772										
<b>IV. វិស័យសេដ្ឋកិច្ច</b>	<b>1,459,755</b>	<b>1.90%</b>	<b>27,703</b>	<b>27,703</b>										
០៥. ៣ រដ្ឋលេខាធិការដ្ឋានអាកាសចរស៊ីវិល	49,555	2.71%	1,344	1,344										
១៣. ក្រសួងដី និងថាមពល	54,808	2.42%	1,328	1,328										
១៥. ក្រសួងពាណិជ្ជកម្ម	123,743	2.29%	2,833	2,833										
១៧. ក្រសួងកសិកម្មរុក្ខាប្រមាញ់ និងនេសាទ	261,553	2.96%	7,738	7,738										
២០. ក្រសួងអភិវឌ្ឍន៍ជនបទ	184,355	1.21%	2,231	2,231										
២២. ក្រសួងប្រៃសណីយ៍ និងទូរគមនាគមន៍	77,655	2.43%	1,890	1,890										
២៥. ក្រសួងសាធារណការ និងដឹកជញ្ជូន	408,326	1.21%	4,945	4,945										
២៧. ក្រសួងទេសចរណ៍	84,175	2.04%	1,718	1,718										
២៩. ក្រសួងធនធានទឹក និងឧតុនិយម	158,619	1.30%	2,060	2,060										
៣៥. ក្រសួងឧស្សាហកម្ម និងសិប្បកម្ម	56,966	2.84%	1,615	1,615										
<b>V. ផ្សេងៗ (ចំណាយមិនទាន់បែងចែកទៅក្នុងក្រសួង)</b>	<b>3,406,621</b>	<b>5.84%</b>	<b>198,993</b>	<b>198,993</b>										
៩៩. ចំណាយមិនទាន់ប្រាប្រចាំ	3,406,621	5.84%	198,993	198,993										



## **ចំណាំ**



ស្តង់ដារស្ថិតិហិរញ្ញវត្ថុ (TOFE) ខែមករា ឆ្នាំ២០២១ ត្រូវបានរៀបចំដោយផ្អែកលើទិន្នន័យបណ្តោះអាសន្នដែលទទួលបានតាមកាលបរិច្ឆេទដូចខាងក្រោម៖

១. ទិន្នន័យចំណូលរដ្ឋបាលថ្នាក់ជាតិ (ក្រសួង ស្ថាប័ន អង្គភាព និងមន្ទីរជំនាញក្រោមឱវាទ) គិតត្រឹមថ្ងៃទី២០ ខែកុម្ភៈ ឆ្នាំ២០២១
២. ទិន្នន័យចំណាយរដ្ឋបាលថ្នាក់ជាតិ (ក្រសួង ស្ថាប័ន អង្គភាព និងមន្ទីរជំនាញក្រោមឱវាទ) គិតត្រឹមថ្ងៃទី១៨ ខែកុម្ភៈ ឆ្នាំ២០២១
៣. ទិន្នន័យកម្ចី ពហុភាគី ទ្វេភាគី និងអំណោយ គិតត្រឹមថ្ងៃទី១៣ ខែកុម្ភៈ ឆ្នាំ២០២១
៤. ទិន្នន័យគណនីរដ្ឋាភិបាល (Credit Bank) បានពីធនាគារជាតិ គិតត្រឹមថ្ងៃទី១៧ ខែកុម្ភៈ ឆ្នាំ២០២១

ទិន្នន័យស្ថិតិហិរញ្ញវត្ថុ (TOFE) នឹងត្រូវបានធ្វើបច្ចុប្បន្នភាពនៅពេលចេញផ្សាយខែបន្ទាប់។

