

របាយការណ៍ស្ថិតិហិរញ្ញវត្ថុរដ្ឋាភិបាលថ្នាក់ជាតិ

ប្រចាំខែធ្នូ ឆ្នាំ២០២០

(ទិន្នន័យបឋម)

មាតិកា

ទំព័រ

១. សេចក្តីសង្ខេប	១
២. ការវាយតម្លៃស្ថិតិរដ្ឋាភិបាលថ្នាក់ជាតិមិនរួមបញ្ចូលគ្រឹះស្ថានសាធារណៈរដ្ឋបាល	
២.១. ការវាយតម្លៃប្រតិបត្តិការហិរញ្ញវត្ថុរដ្ឋាភិបាល	២
២.២. ការវាយតម្លៃចំណូល	៣
២.៣. ការវាយតម្លៃចំណាយ	៥
២.៤. ការវាយតម្លៃប្រតិបត្តិការទ្រព្យសកម្ម និងចំណូល	៦
២.៥. ការវាយតម្លៃពីភាពខុសគ្នានៃស្ថិតិ TOFE និងស្ថិតិ GFS	៧
៣. ក្រាហ្វិក	៨
៤. ការវាយតម្លៃហិរញ្ញវត្ថុរដ្ឋាភិបាលទូទៅ	១០
៥. ការវាយតម្លៃហិរញ្ញវត្ថុរដ្ឋាភិបាលរដ្ឋបាលថ្នាក់ក្រោមជាតិ	១១
៦. សេចក្តីសង្ខេបអំពី "ក្របខ័ណ្ឌប្រព័ន្ធស្ថិតិហិរញ្ញវត្ថុរដ្ឋាភិបាល"	១២

១.សេចក្តីសង្ខេបស្តីពីការអនុវត្តវិធាន ប្រចាំខែធ្នូ ឆ្នាំ២០២០ (GFSM2014)

សេដ្ឋកិច្ចកម្ពុជាឆ្នាំ២០២០ គ្រោងនឹងសម្រេចកំណើនក្នុងអត្រា ៦,៥% ចំណូលគ្រោងអនុវត្ត ២៤ ៨៦៩ ៥៩២ លានរៀល និងចំណាយ ២៨ ៧០១ ៧៤០ លានរៀល សម្រាប់ថ្នាក់ជាតិ។ ប៉ុន្តែ ផ្អែកតាមការវាយតម្លៃនៅពាក់កណ្តាលឆ្នាំ កំណើននេះ ត្រូវបាន ប៉ាន់ស្មានថានឹងធ្លាក់ចុះក្នុងរង្វង់ ១,៩% ជាអត្រាទាបខ្លាំងមិនធ្លាប់មាន ដោយសារផលប៉ះពាល់ពីការរីករាលដាលនៃជំងឺកូវីដ-១៩។ បច្ច័យនេះ នឹងធ្វើឱ្យការអនុវត្តថវិកាប្រចាំឆ្នាំ២០២០ មានគម្លាតជាមួយនឹងផែនការគ្រោងនៅក្នុងច្បាប់ស្តីពីហិរញ្ញវត្ថុសម្រាប់ការ គ្រប់គ្រងឆ្នាំ២០២០ (ច្បាប់ហិរញ្ញវត្ថុ)។

ក្នុងឆ្នាំ២០២០ ការអនុវត្តចំណូលថ្នាក់ជាតិមានសភាពថយចុះគួរឱ្យកត់សម្គាល់ ពោលគឺសម្រេចបានត្រឹម ៨៨,៥៣% នៃច្បាប់ហិរញ្ញវត្ថុ ឬធ្លាក់ចុះ ៣៤,៣៦% បើធៀបនឹងរយៈពេលដូចគ្នានៃការអនុវត្តក្នុងរយៈពេលបីឆ្នាំចុងក្រោយ ដែលតាមការ សង្កេតចំណូលបានចាប់ផ្តើមធ្លាក់ចុះជាបន្តបន្ទាប់ចាប់ពីខែឧសភា ឆ្នាំ២០២០។ ជាក់ស្តែង ក្នុងខែធ្នូ ឆ្នាំ២០២០ ចំណូល ថ្នាក់ជាតិអនុវត្តបាន ១ ៩៦២ ៩៦៦ លានរៀល ឬធ្លាក់ចុះ ៥៣,៤៩% បើធៀបនឹងខែធ្នូ ឆ្នាំ២០១៩។ ទន្ទឹមនេះ ក្នុងឆ្នាំ ២០២០ ចំណូលថ្នាក់ជាតិអនុវត្តបាន ២២ ០១៧ ៧៧៦ លានរៀល ឬធ្លាក់ចុះ ១៩,២៦% បើធៀបនឹងរយៈពេលដូច គ្នាឆ្នាំ២០១៩ ដែលក្នុងនោះ ចំណូលពន្ធថ្នាក់ចុះ ១៣,២៧%, ចំណូលអំណោយថ្នាក់ចុះ ៤៥,៨៤%, និងចំណូលផ្សេងៗ ធ្លាក់ចុះ ៤០,៥៥%។ ជាមួយ ការធ្លាក់ចុះនេះ ដោយសារការថយចុះសកម្មភាពសេដ្ឋកិច្ចក្នុងបរិការណ៍រីករាលដាលនៃជំងឺកូវីដ-១៩ និងការអនុវត្តវិធានការអន្តរាគមន៍របស់រាជរដ្ឋាភិបាល ដូចជា ការលើកលែងការបង់ពន្ធប្រចាំខែគ្រប់ប្រភេទសម្រាប់វិស័យ ទេសចរណ៍ និងពន្ធអប្បបរមាសម្រាប់វិស័យអាកាសចរណ៍ ជាដើម។

ក្នុងឆ្នាំ២០២០ ការអនុវត្តចំណាយសរុបថ្នាក់ជាតិមានសភាពល្អប្រសើរ ពោលគឺសម្រេចបាន ៨៧,១៥% នៃច្បាប់ ហិរញ្ញវត្ថុ ដែលប្រការនេះ បានឆ្លុះបញ្ចាំងនូវការធ្វើវិបាកកម្មចំណាយ និងអន្តរាគមន៍ទាន់ពេលវេលា។ ក្នុងខែធ្នូ ឆ្នាំ២០២០ ចំណាយសរុបថ្នាក់ជាតិអនុវត្តបាន ២ ៩៣៤ ៦៧៣ លានរៀល ឬធ្លាក់ចុះ ៥១,៨១% បើធៀបនឹងខែធ្នូ ឆ្នាំ២០១៩។ ក្នុងឆ្នាំ ២០២០ ចំណាយសរុបថ្នាក់ជាតិអនុវត្តបាន ២៥ ០១៤ ៤១៥ លានរៀល ឬកើនឡើង ០,៥៧% បើធៀបនឹងរយៈពេលដូច គ្នាឆ្នាំ២០១៩ ដែលក្នុងនោះ ចំណាយបានកើនឡើង ២,៧៨ %, និងទ្រព្យសកម្មមិនមែនហិរញ្ញវត្ថុបានធ្លាក់ចុះតិចតួចក្នុងរង្វង់ ៤,៥៣% ។ ជាមួយ ដើម្បីដោះស្រាយផលប៉ះពាល់ការរីករាលដាលនៃជំងឺកូវីដ-១៩ រាជរដ្ឋាភិបាលបានបង្វែរការអនុវត្តចំណាយ ឱ្យចម្រុះសញ្ញាចាំបាច់ ប្រកបដោយបុរេសកម្ម ជាពិសេស លើផ្នែកសុខាភិបាល សង្គម និងសេដ្ឋកិច្ច។

ក្នុងបរិការណ៍ជំងឺកូវីដ-១៩ រាជរដ្ឋាភិបាលបានគ្រប់គ្រងនិងប្រើប្រាស់ទ្រព្យសកម្មនិងទ្រព្យអកម្មយ៉ាងមានប្រសិទ្ធភាពបំផុត ដែលមានលទ្ធភាពអាចឆ្លើយតបនឹងតម្រូវការនៃការអនុវត្តថវិកាដ្ឋខាងលើបានទាន់ពេលវេលា។ ជាក់ស្តែង ក្នុងឆ្នាំ២០២០ ទ្រព្យ សកម្មហិរញ្ញវត្ថុសុទ្ធរបស់រាជរដ្ឋាភិបាលបានកើនឡើងសរុប ៦៤៦ ៧៨១ លានរៀល និងបំណុលបានកើនឡើងសរុប ៣ ៦៤៣ ៤១៩ លានរៀល ដើម្បីទ្រទ្រង់ដល់ការអនុវត្តចំណាយអន្តរាគមន៍នានា។

ជាលទ្ធផលនៃការអនុវត្តថវិកាក្នុងឆ្នាំ២០២០ សមតុល្យនៃការផ្តល់កម្ចី ឬការទទួលកម្ចីថ្នាក់ជាតិមានឱនភាពសរុប ២ ៩៩៦ ៦៣៩ លានរៀល ដោយសារការធ្លាក់ចុះយ៉ាងគំហុកនៃការអនុវត្តចំណូល ស្របពេលដែលរាជរដ្ឋាភិបាលមានតម្រូវការចាំ បាច់ក្នុងការបង្កើនចំណាយលើសេដ្ឋកិច្ច និងការឧបត្ថម្ភសង្គមកិច្ចសំដៅប្រយុទ្ធនឹងជំងឺកូវីដ-១៩។ បើទោះបីជាបែបនេះក្តី រាជ រដ្ឋាភិបាលកម្ពុជានៅរក្សាបានយ៉ាងល្អប្រសើរក្នុងការគ្រប់គ្រងស្ថានភាពហិរញ្ញវត្ថុ។

២. តារាងស្ថិតិវដ្តធានថ្នាក់ជាតិមិនរួមបញ្ចូលគ្រឹះស្ថានសាធារណៈរដ្ឋបាល

ឯកតា ÷ លានរៀល

២.១. ប្រតិបត្តិការហិរញ្ញវត្ថុរដ្ឋាភិបាល

		ច្បាប់ឆ្នាំ ២០២០	អនុវត្តន៍ ២០២០	អនុវត្ត ២០២០	ប្រចាំខែ មករា	ប្រចាំខែ កុម្ភៈ	ប្រចាំខែ មីនា	ប្រចាំខែ មេសា	ប្រចាំខែ ឧសភា	ប្រចាំខែ មិថុនា	ប្រចាំខែ កក្កដា	ប្រចាំខែ សីហា	ប្រចាំខែ កញ្ញា	ប្រចាំខែ តុលា	ប្រចាំខែ វិច្ឆិកា	ប្រចាំខែ ធ្នូ
	វិធីសាស្ត្រគណនេយ្យ	Non Cash	Non Cash	Non Cash	Non Cash	Non Cash	Non Cash	Non Cash	Non Cash	Non Cash	Non Cash	Non Cash	Non Cash	Non Cash	Non Cash	Non Cash
1	ចំណូល	24,869,592.0	22,017,775.8	88.53%	1,762,272.8	1,945,419.8	2,030,575.3	2,685,620.0	1,544,442.8	1,518,266.7	1,406,205.3	1,445,229.3	1,511,894.6	1,542,333.5	2,662,549.8	1,962,966.1
11	ពន្ធ	20,793,145.0	18,827,227.1	90.55%	1,474,044.1	1,437,951.4	1,727,606.8	2,493,912.0	1,341,347.4	1,308,870.3	1,199,481.2	1,260,333.0	1,359,563.9	1,176,817.4	2,391,410.7	1,655,888.9
13	អំណោយ	1,250,277.0	1,188,324.1	95.04%	79,856.4	79,856.4	79,856.4	89,205.9	79,856.4	92,392.8	79,856.4	90,088.9	79,856.4	259,353.5	79,856.4	98,288.1
14	ចំណូលផ្សេងៗ	2,826,170.0	2,002,224.6	70.85%	208,372.2	427,612.0	223,112.1	102,502.2	123,239.0	117,003.6	126,867.7	94,807.4	72,474.2	106,162.5	191,282.6	208,789.1
2	ចំណាយ	16,714,297.8	17,838,801.6	106.73%	742,092.1	1,634,166.0	1,525,893.4	1,476,483.1	1,104,345.0	2,080,715.1	1,323,742.7	1,174,199.4	1,439,359.9	2,033,642.4	1,235,661.5	2,068,500.9
21	បន្ទុកបុគ្គលិក	8,337,283.9	8,110,189.4	97.28%	558,070.7	650,796.8	811,907.7	555,113.3	643,067.2	748,246.6	757,059.2	630,849.5	642,258.5	694,505.4	667,958.9	750,355.5
22	ទំនិញ និងសេវាកម្ម	3,390,043.3	2,307,210.9	68.06%	10,864.3	123,754.4	128,877.4	248,864.0	189,730.4	158,109.0	190,077.9	229,699.0	254,907.5	192,779.2	168,029.2	411,518.6
24	ការប្រាក់	542,077.0	380,870.9	70.26%	6,526.8	101,803.7	37,188.0	12,582.6	6,250.4	1,722.1	66,006.5	65,686.5	36,777.0	11,082.3	9,601.7	25,643.2
25	ឧបត្ថម្ភធន	11,000.0	205,000.0	1863.64%	0.0	0.0	0.0	205,000.0	0.0	0.0	0.0	0.0	0.0	0.0	0.0	0.0
26	អំណោយ	1,602,082.7	2,408,941.7	150.36%	62,318.5	445,757.9	296,412.7	113,284.1	40,064.5	362,155.3	46,319.2	38,082.7	72,841.0	172,720.4	178,421.1	580,564.4
27	ឧបត្ថម្ភសង្គមកិច្ច	1,811,692.4	3,350,612.1	184.94%	90,417.4	139,808.7	138,307.8	274,919.4	165,205.7	666,405.7	209,111.2	139,894.4	289,601.4	901,593.5	166,470.4	168,876.5
28	ចំណាយផ្សេងៗ	1,020,118.5	1,075,976.7	105.48%	13,894.5	172,244.4	113,199.8	66,719.6	60,026.8	144,076.4	55,168.7	69,987.3	142,974.5	60,961.6	45,180.3	131,542.8
GOB	ពុលប្រតិបត្តិការសរុប	8,155,294.2	4,178,974.2	51.24%	1,020,180.6	311,253.8	504,681.8	1,209,136.9	440,097.8	-562,448.4	82,462.6	271,029.9	72,534.6	-491,309.0	1,426,888.3	-105,534.8
NOB	ពុលប្រតិបត្តិការសរុប	8,155,294.2	4,178,974.2	51.24%	1,020,180.6	311,253.8	504,681.8	1,209,136.9	440,097.8	-562,448.4	82,462.6	271,029.9	72,534.6	-491,309.0	1,426,888.3	-105,534.8
31	ទ្រព្យសកម្មមិនមែនហិរញ្ញវត្ថុសុទ្ធ	11,987,442.2	7,175,613.1	59.86%	372,218.3	384,851.7	840,279.7	638,555.8	412,323.5	677,269.8	837,923.4	596,384.9	405,606.6	648,644.4	495,383.1	866,172.1
311	ទ្រព្យអចល័ត	11,987,442.2	7,150,790.4	59.65%	372,218.3	384,851.7	840,279.7	638,555.8	412,323.5	677,269.8	837,923.4	594,483.0	405,606.6	648,644.4	472,462.3	866,172.1
314	ទ្រព្យសកម្មគ្មានផលិតភាព	0.0	24,822.7	...	0.0	0.0	0.0	0.0	0.0	0.0	0.0	1,901.9	0.0	0.0	22,920.8	0.0
2M	ចំណាយសរុប	28,701,740.0	25,014,414.7	87.15%	1,114,310.4	2,019,017.6	2,366,173.1	2,115,038.8	1,516,668.5	2,757,984.9	2,161,666.1	1,770,584.3	1,844,966.6	2,682,286.8	1,731,044.5	2,934,673.0
NLB	សមតុល្យនៃការងាយខ្ចី/ប្រាក់កម្ចី	-3,832,148.0	-2,996,638.9	...	647,962.4	-73,597.8	-335,597.8	570,581.2	27,774.3	-1,239,718.2	-755,460.8	-325,355.1	-333,072.0	-1,139,953.4	931,505.3	-971,706.9
32	ទ្រព្យហិរញ្ញវត្ថុសុទ្ធ	244,843.0	646,780.5	264.16%	770,148.4	-137,023.3	-12,602.6	961,925.0	204,260.7	-925,523.3	-576,718.3	884,875.6	-345,485.0	-850,215.8	1,040,221.1	-367,082.1
321	ក្នុងប្រទេស	244,843.0	646,780.5	264.16%	770,148.4	-137,023.3	-12,602.6	961,925.0	204,260.7	-925,523.3	-576,718.3	884,875.6	-345,485.0	-850,215.8	1,040,221.1	-367,082.1
33	ចំណូលសុទ្ធ	4,076,991.0	3,643,419.4	89.37%	122,186.0	-63,425.5	322,995.2	391,343.9	176,486.4	314,194.9	178,742.5	1,210,230.6	-12,413.0	289,737.5	108,715.9	604,624.8
332	ក្រៅប្រទេស	4,076,991.0	3,643,419.4	89.37%	122,186.0	-63,425.5	322,995.2	391,343.9	176,486.4	314,194.9	178,742.5	1,210,230.6	-12,413.0	289,737.5	108,715.9	604,624.8

ថ្ងៃ រាជធានីភ្នំពេញ ថ្ងៃទី ខែ ឆ្នាំជូត ពោល័ក ព. ស. ២៥៦៤ ឆ្នាំ២០២១ អគ្គនាយក អគ្គនាយកដ្ឋានគោលនយោបាយ	ថ្ងៃ រាជធានីភ្នំពេញ ថ្ងៃទី ខែ ឆ្នាំជូត ពោល័ក ព. ស. ២៥៦៤ ឆ្នាំ២០២១ ប្រធាននាយកដ្ឋាន នាយកដ្ឋានស្ថិតិ និងវិភាគសេដ្ឋកិច្ច	ថ្ងៃ រាជធានីភ្នំពេញ ថ្ងៃទី ខែ ឆ្នាំជូត ពោល័ក ព. ស. ២៥៦៤ ឆ្នាំ២០២១ ប្រធានការិយាល័យ ការិយាល័យស្ថិតិហិរញ្ញវត្ថុសាធារណៈ
---	--	---

២. តារាងស្ថិតិវដ្តធានថ្នាក់ជាតិមិនរួមបញ្ចូលគ្រឹះស្ថានសាធារណៈ រដ្ឋបាល

ឯកតា៖ លានរៀល

២.២. តារាងស្ថិតិចំណូល

		ច្បាប់ឆ្នាំ ២០២០	អនុវត្តន៍ ២០២០	អនុ/ច្ប ២០២០	ប្រចាំខែ មករា	ប្រចាំខែ កុម្ភៈ	ប្រចាំខែ មីនា	ប្រចាំខែ មេសា	ប្រចាំខែ ឧសភា	ប្រចាំខែ មិថុនា	ប្រចាំខែ កក្កដា	ប្រចាំខែ សីហា	ប្រចាំខែ កញ្ញា	ប្រចាំខែ តុលា	ប្រចាំខែ វិច្ឆិកា	ប្រចាំខែ ធ្នូ
	វិធីសាស្ត្រគណនេយ្យ	Non Cash	Non Cash	Non Cash	Non Cash	Non Cash	Non Cash	Non Cash	Non Cash	Non Cash	Non Cash	Non Cash	Non Cash	Non Cash	Non Cash	Non Cash
1	ចំណូល	24,869,592.0	22,017,775.8	88.53%	1,762,272.8	1,945,419.8	2,030,575.3	2,685,620.0	1,544,442.8	1,518,266.7	1,406,205.3	1,445,229.3	1,511,894.6	1,542,333.5	2,662,549.8	1,962,966.1
11	ពន្ធ	20,793,145.0	18,827,227.1	90.55%	1,474,044.1	1,437,951.4	1,727,606.8	2,493,912.0	1,341,347.4	1,308,870.3	1,199,481.2	1,260,333.0	1,359,563.9	1,176,817.4	2,391,410.7	1,655,888.9
111	ពន្ធលើប្រាក់ចំណូល និងប្រាក់ចំណេញ	5,080,000.0	5,760,230.3	113.39%	259,121.3	203,490.1	447,385.4	1,634,106.6	466,216.2	309,083.9	312,440.6	316,537.4	315,879.0	238,453.9	920,434.4	337,081.3
1111	ពន្ធបរវន្តបុគ្គល	1,080,000.0	1,033,100.1	95.66%	76,836.6	62,773.7	116,041.2	90,394.2	61,563.9	75,324.4	63,818.6	45,693.0	73,268.8	63,442.5	229,662.5	74,280.9
1112	ពន្ធទំនិកបុគ្គល	4,000,000.0	4,727,130.2	118.18%	182,284.7	140,716.5	331,344.3	1,543,712.4	404,652.3	233,759.5	248,622.1	270,844.4	242,610.2	175,011.5	690,771.9	262,800.4
114	ពន្ធលើទំនិញ និងសេវាប្រើប្រាស់	12,956,745.0	10,869,054.9	83.89%	1,005,128.2	1,045,911.5	1,062,238.1	721,644.9	723,789.5	843,323.9	730,335.7	770,396.8	883,764.7	754,264.6	1,263,258.7	1,064,998.2
1141	ពន្ធទូទៅលើទំនិញ និងសេវាប្រើប្រាស់	7,222,800.0	6,288,221.9	87.06%	506,478.9	579,969.2	623,733.1	421,529.9	396,338.6	517,727.8	425,126.4	454,490.9	567,562.3	423,438.3	784,148.6	587,677.9
11411	អាករលើគម្លៃបន្ថែម	7,222,800.0	6,288,219.9	87.06%	506,478.9	579,969.2	623,733.1	421,529.9	396,338.6	517,727.8	425,126.4	454,490.9	567,562.3	423,438.3	784,148.6	587,677.9
11413	ពន្ធលើផលរបរ និងពន្ធលើទំនិញ និងសេវាកម្មផ្សេងៗ	0.0	2.0	...	2.0	0.0	0.0	0.0	0.0	0.0	0.0	0.0	0.0	0.0	0.0	0.0
1142	អាករពិសេស	5,733,945.0	4,580,833.0	79.89%	498,649.3	465,942.4	438,505.0	300,115.0	327,450.9	325,596.0	305,209.3	315,905.9	316,202.4	330,826.3	479,110.1	477,320.2
115	ពន្ធលើពាណិជ្ជកម្មអន្តរជាតិ	2,756,400.0	2,197,941.9	79.74%	209,794.6	188,549.8	217,983.3	138,160.4	151,341.6	156,462.5	156,704.9	173,398.7	159,920.2	184,098.9	207,717.7	253,809.5
1151	អាករ និងបន្ទុកនាំចូលផ្សេងៗ	2,707,300.0	2,174,134.9	80.31%	207,516.1	186,264.4	216,153.9	137,780.9	150,759.9	154,909.1	155,258.5	171,902.5	157,822.7	182,456.5	204,729.7	248,580.6
1152	ពន្ធនាំចេញ	49,100.0	23,807.0	48.49%	2,278.5	2,285.3	1,829.4	379.4	581.7	1,553.4	1,446.4	1,496.2	2,097.4	1,642.3	2,988.0	5,228.8
13	អំណោយ	1,250,277.0	1,188,324.1	95.04%	79,856.4	79,856.4	79,856.4	89,205.9	79,856.4	92,392.8	79,856.4	90,088.9	79,856.4	259,353.5	79,856.4	98,288.1
131	អំណោយពីរដ្ឋាភិបាលបរទេស	579,483.0	297,715.5	51.38%	23,956.9	23,956.9	23,956.9	23,956.9	23,956.9	23,956.9	23,956.9	34,189.4	23,956.9	23,956.9	23,956.9	23,956.9
1311	ចរន្ត	130,000.0
1312	ប្តូរធន	449,483.0	297,715.5	66.24%	23,956.9	23,956.9	23,956.9	23,956.9	23,956.9	23,956.9	23,956.9	34,189.4	23,956.9	23,956.9	23,956.9	23,956.9
132	អំណោយពីអង្គការអន្តរជាតិ	670,794.0	890,507.8	132.75%	55,899.5	55,899.5	55,899.5	65,248.9	55,899.5	68,435.9	55,899.5	55,899.5	55,899.5	235,396.6	55,899.5	74,230.3
1322	ប្តូរធន	670,794.0	890,507.8	132.75%	55,899.5	55,899.5	55,899.5	65,248.9	55,899.5	68,435.9	55,899.5	55,899.5	55,899.5	235,396.6	55,899.5	74,230.3
133	អំណោយពីរដ្ឋាភិបាលកណ្តាល	0.0	100.8	...	0.0	0.0	0.0	0.0	0.0	0.0	0.0	0.0	0.0	0.0	0.0	100.8
1331	ចរន្ត	0.0	100.8	...	0.0	0.0	0.0	0.0	0.0	0.0	0.0	0.0	0.0	0.0	0.0	100.8
14	ចំណូលផ្សេងៗ	2,826,170.0	2,002,224.6	70.85%	208,372.2	427,612.0	223,112.1	102,502.2	123,239.0	117,003.6	126,867.7	94,807.4	72,474.2	106,162.5	191,282.6	208,789.1
141	ចំណូលពីទ្រព្យសម្បត្តិ	384,669.0	542,267.9	140.97%	23,636.4	284,140.1	21,484.8	25,810.8	21,769.8	30,877.5	17,490.0	30,791.1	9,871.6	39,095.2	11,172.7	26,128.0
1411	ចំណូលការប្រាក់	146,926.0	109,082.9	74.24%	0.0	11,512.2	13,896.4	13,627.5	1,203.7	11,845.9	1,475.0	16,684.4	3,865.3	18,381.5	1,885.5	14,705.4
14112	ចំណូលការប្រាក់ក្នុងប្រទេស	146,926.0	109,082.9	74.24%	0.0	11,512.2	13,896.4	13,627.5	1,203.7	11,845.9	1,475.0	16,684.4	3,865.3	18,381.5	1,885.5	14,705.4
1412	ចំណូលភាគលាភ	19,650.0	314,992.0	1603.01%	10,679.1	263,242.0	0.0	1,322.4	3,299.7	10,719.6	3,106.3	8,077.3	851.9	6,112.9	6,086.6	1,494.2
1413	ចំណូលផលទុននៃសេវាផ្គត់ផ្គង់ (អគ្គិសនី, ទឹក...)	0.0	86.4	...	0.0	0.0	0.0	18.8	0.0	17.1	0.0	0.0	0.0	19.5	18.6	12.4
1415	ចំណូលពីការជួល	218,093.0	118,106.6	54.15%	12,957.2	9,385.9	7,588.3	10,842.1	17,266.3	8,294.9	12,908.7	6,029.3	5,154.3	14,581.4	3,182.1	9,916.1

២.តារាងស្ថិតិវដ្តធានថ្នាក់ជាតិមិនរួមបញ្ចូលគ្រឹះស្ថានសាធារណៈរដ្ឋបាល

ឯកតា÷ លានរៀល

២.២.តារាងស្ថិតិមិនរួម

		ច្បាប់ឆ្នាំ ២០២០	អនុវត្តន៍ ២០២០	អនុ/ច្ប ២០២០	ប្រចាំខែ មករា	ប្រចាំខែ កុម្ភៈ	ប្រចាំខែ មីនា	ប្រចាំខែ មេសា	ប្រចាំខែ ឧសភា	ប្រចាំខែ មិថុនា	ប្រចាំខែ កក្កដា	ប្រចាំខែ សីហា	ប្រចាំខែ កញ្ញា	ប្រចាំខែ តុលា	ប្រចាំខែ វិច្ឆិកា	ប្រចាំខែ ធ្នូ
	វិធីសាស្ត្រគណនេយ្យ	Non Cash	Non Cash	Non Cash	Non Cash	Non Cash	Non Cash	Non Cash	Non Cash	Non Cash	Non Cash	Non Cash	Non Cash	Non Cash	Non Cash	Non Cash
142	ចំណូលពីការលក់ទំនិញ និងសេវាកម្ម	2,258,055.2	1,184,660.6	52.46%	175,714.9	131,933.1	178,488.6	60,691.7	86,779.6	68,340.0	95,294.2	46,698.5	47,923.4	49,613.5	91,658.6	151,524.5
1421	ចំណូលពីការលក់ក្នុងទីផ្សារ	574,330.3	514,942.9	89.66%	83,554.8	22,417.2	83,004.7	22,242.6	30,758.1	43,104.4	59,652.3	21,073.5	13,012.6	27,187.1	17,963.5	90,972.2
1422	ចំណូលសេវារដ្ឋបាល	1,139,210.7	571,019.7	50.12%	50,411.0	80,969.2	84,439.6	38,137.6	53,381.9	23,612.3	29,753.8	24,610.8	33,999.4	19,450.9	72,845.0	59,408.0
1423	ចំណូលពីការលក់ ឬសកម្មភាពផ្សេងៗ (ទេសចរណ៍, វប្បធម៌...)	544,514.2	98,698.0	18.13%	41,749.1	28,546.7	11,044.3	311.5	2,639.6	1,623.3	5,888.2	1,014.2	911.4	2,975.5	850.2	1,144.2
143	ចំណូលបានពីការពិន័យ	181,445.8	273,081.1	150.50%	8,894.5	11,471.6	23,040.7	15,905.0	14,603.1	17,519.5	13,955.4	16,977.0	14,446.7	17,374.1	88,410.5	30,483.0
144	ការផ្ទេរផ្សេងៗដែលមិនបានញែក	2,000.0	2,215.1	110.75%	126.5	67.2	98.0	94.8	86.6	266.6	128.0	340.9	232.6	79.7	40.8	653.5
1441	ចរន្ត	2,000.0	2,215.1	110.75%	126.5	67.2	98.0	94.8	86.6	266.6	128.0	340.9	232.6	79.7	40.8	653.5
14412	ផ្សេងៗ	2,000.0	2,215.1	110.75%	126.5	67.2	98.0	94.8	86.6	266.6	128.0	340.9	232.6	79.7	40.8	653.5

២. តារាងស្ថិតិវដ្តធានថ្នាក់ជាតិមិនរួមបញ្ចូលគ្រឹះស្ថានសាធារណៈ រដ្ឋបាល

ឯកតា÷ លានរៀល

២.៣. តារាងស្ថិតិចំណាយ

		ច្បាប់ឆ្នាំ ២០២០	អនុវត្តន៍ ២០២០	អនុ/ច្ប ២០២០	ប្រចាំខែ មករា	ប្រចាំខែ កុម្ភៈ	ប្រចាំខែ មីនា	ប្រចាំខែ មេសា	ប្រចាំខែ ឧសភា	ប្រចាំខែ មិថុនា	ប្រចាំខែ កក្កដា	ប្រចាំខែ សីហា	ប្រចាំខែ កញ្ញា	ប្រចាំខែ តុលា	ប្រចាំខែ វិច្ឆិកា	ប្រចាំខែ ធ្នូ
	វិធីសាស្ត្រគណនេយ្យ	Non Cash	Non Cash	Non Cash	Non Cash	Non Cash	Non Cash	Non Cash	Non Cash	Non Cash	Non Cash	Non Cash	Non Cash	Non Cash	Non Cash	Non Cash
2	ចំណាយ	16,714,297.8	17,838,801.6	106.73%	742,092.1	1,634,166.0	1,525,893.4	1,476,483.1	1,104,345.0	2,080,715.1	1,323,742.7	1,174,199.4	1,439,359.9	2,033,642.4	1,235,661.5	2,068,500.9
21	បន្ទុកបុគ្គលិក	7,731,219.9	8,110,189.4	104.90%	558,070.7	650,796.8	811,907.7	555,113.3	643,067.2	748,246.6	757,059.2	630,849.5	642,258.5	694,505.4	667,958.9	750,355.5
211	ប្រាក់ខែ	7,731,219.9	8,110,189.4	104.90%	558,070.7	650,796.8	811,907.7	555,113.3	643,067.2	748,246.6	757,059.2	630,849.5	642,258.5	694,505.4	667,958.9	750,355.5
22	ទំនិញ និងសេវាកម្ម	3,156,676.8	2,307,210.9	73.09%	10,864.3	123,754.4	128,877.4	248,864.0	189,730.4	158,109.0	190,077.9	229,699.0	254,907.5	192,779.2	168,029.2	411,518.6
24	ការប្រាក់	525,089.0	380,870.9	72.53%	6,526.8	101,803.7	37,188.0	12,582.6	6,250.4	1,722.1	66,006.5	65,686.5	36,777.0	11,082.3	9,601.7	25,643.2
241	បំណុលក្រៅប្រទេស	525,089.0	380,676.5	72.50%	6,526.8	101,680.5	37,188.0	12,582.6	6,250.4	1,650.9	66,006.5	65,686.5	36,777.0	11,082.3	9,601.7	25,643.2
242	បំណុលក្នុងស្រុកមិនមែនរដ្ឋាភិបាល	0.0	194.4	...	0.0	123.1	0.0	0.0	0.0	71.2	0.0	0.0	0.0	0.0	0.0	0.0
25	ការបញ្ចុះបញ្ជី	11,000.0	205,000.0	1863.64%	0.0	0.0	0.0	205,000.0	0.0	0.0	0.0	0.0	0.0	0.0	0.0	0.0
251	សហគ្រាសសាធារណៈ	11,000.0	205,000.0	1863.64%	0.0	0.0	0.0	205,000.0	0.0	0.0	0.0	0.0	0.0	0.0	0.0	0.0
26	អំណោយ	1,296,571.8	2,408,941.7	185.79%	62,318.5	445,757.9	296,412.7	113,284.1	40,064.5	362,155.3	46,319.2	38,082.7	72,841.0	172,720.4	178,421.1	580,564.4
262	អង្គការអន្តរជាតិ	166,837.2	97,248.0	58.29%	0.0	4,867.8	9,210.1	13,795.7	1,927.9	9,867.4	7,471.5	696.2	40,514.3	4,903.4	3,306.8	686.7
2621	ចរន្ត	166,837.2	97,248.0	58.29%	0.0	4,867.8	9,210.1	13,795.7	1,927.9	9,867.4	7,471.5	696.2	40,514.3	4,903.4	3,306.8	686.7
263	រដ្ឋាភិបាលនៃទៀត (រដ្ឋបាលថ្នាក់ក្រោមជាតិ,...)	1,129,734.6	2,311,693.7	204.62%	62,318.5	440,890.1	287,202.6	99,488.3	38,136.6	352,287.8	38,847.7	37,386.5	32,326.7	167,817.0	175,114.2	579,877.7
2631	ចរន្ត	1,129,734.6	2,311,693.7	204.62%	62,318.5	440,890.1	287,202.6	99,488.3	38,136.6	352,287.8	38,847.7	37,386.5	32,326.7	167,817.0	175,114.2	579,877.7
27	ឧបត្ថម្ភសង្គមកិច្ច	1,596,371.5	3,350,612.1	209.89%	90,417.4	139,808.7	138,307.8	274,919.4	165,205.7	666,405.7	209,111.2	139,894.4	289,601.4	901,593.5	166,470.4	168,876.5
271	អត្ថប្រយោជន៍សន្តិសុខសង្គម	868,871.0	1,046,563.8	120.45%	75,402.8	79,582.0	88,298.1	101,857.9	91,491.8	93,447.0	91,276.2	93,805.7	97,317.6	92,408.7	92,226.6	49,449.3
272	អត្ថប្រយោជន៍ជំនួយសង្គម	511,101.9	2,044,220.8	399.96%	397.4	49,336.8	29,375.9	145,714.1	56,635.5	549,572.2	104,303.2	26,834.9	123,771.0	793,087.2	64,118.0	101,074.5
273	អត្ថប្រយោជន៍សង្គមសម្រាប់មន្ត្រីរាជការ	216,398.6	259,827.5	120.07%	14,617.2	10,889.9	20,633.8	27,347.4	17,078.4	23,386.4	13,531.7	19,253.7	68,512.8	16,097.7	10,125.8	18,352.7
28	ចំណាយផ្សេងៗ	1,087,681.8	1,075,976.7	98.92%	13,894.5	172,244.4	113,199.8	66,719.6	60,026.8	144,076.4	55,168.7	69,987.3	142,974.5	60,961.6	45,180.3	131,542.8
282	ការផ្ទេរផ្សេងៗដែលមិនបានបែងចែក	1,087,681.8	1,074,132.5	98.75%	13,894.5	172,064.2	113,199.8	66,551.0	59,967.6	143,743.9	54,919.6	69,987.3	142,974.5	60,929.7	44,600.3	131,300.0
2821	ចរន្ត	1,087,681.8	1,074,132.5	98.75%	13,894.5	172,064.2	113,199.8	66,551.0	59,967.6	143,743.9	54,919.6	69,987.3	142,974.5	60,929.7	44,600.3	131,300.0
283	បុព្វលាភធានារ៉ាប់រង និងផ្សេងៗ	1,756.2	1,844.2	105.01%	0.0	180.2	0.0	168.6	59.2	332.5	249.1	0.0	0.0	31.9	580.0	242.7
2831	បុព្វលាភធានារ៉ាប់រងចរន្ត	1,756.2	1,844.2	105.01%	0.0	180.2	0.0	168.6	59.2	332.5	249.1	0.0	0.0	31.9	580.0	242.7
28311	បុព្វលាភធានារ៉ាប់រង	1,756.2	1,844.2	105.01%	0.0	180.2	0.0	168.6	59.2	332.5	249.1	0.0	0.0	31.9	580.0	242.7

២. តារាងស្ថិតិវដ្តធានថ្នាក់ជាតិមិនរួមបញ្ចូលគ្រឹះស្ថានសាធារណៈ រដ្ឋធាន

ឯកតា៖ លានរៀល

២.៤. តារាងស្ថិតិប្រតិបត្តិការទ្រព្យសកម្ម និងបំណុល

		ច្បាប់ឆ្នាំ ២០២០	អនុវត្តន៍ ២០២០	អនុ/ច្ប ២០២០	ប្រចាំខែ មករា	ប្រចាំខែ កុម្ភៈ	ប្រចាំខែ មីនា	ប្រចាំខែ មេសា	ប្រចាំខែ ឧសភា	ប្រចាំខែ មិថុនា	ប្រចាំខែ កក្កដា	ប្រចាំខែ សីហា	ប្រចាំខែ កញ្ញា	ប្រចាំខែ តុលា	ប្រចាំខែ វិច្ឆិកា	ប្រចាំខែ ធ្នូ
	វិធីសាស្ត្រគណនេយ្យ	Non Cash	Non Cash	Non Cash	Non Cash	Non Cash	Non Cash	Non Cash	Non Cash	Non Cash	Non Cash	Non Cash	Non Cash	Non Cash	Non Cash	Non Cash
3	បម្រែបម្រួលតម្លៃសុទ្ធនៃទ្រព្យកម្ម	8,155,294.2	4,178,974.2	51.24%	1,020,180.6	311,253.8	504,681.8	1,209,136.9	440,097.8	-562,448.4	82,462.6	271,029.9	72,534.6	-491,309.0	1,426,888.3	-105,534.8
31	ទ្រព្យសកម្មមិនមែនហិរញ្ញវត្ថុសុទ្ធ	11,987,442.2	7,175,613.1	59.86%	372,218.3	384,851.7	840,279.7	638,555.8	412,323.5	677,269.8	837,923.4	596,384.9	405,606.6	648,644.4	495,383.1	866,172.1
311	អចលនទ្រព្យ	11,987,442.2	7,150,790.4	59.65%	372,218.3	384,851.7	840,279.7	638,555.8	412,323.5	677,269.8	837,923.4	594,483.0	405,606.6	648,644.4	472,462.3	866,172.1
311A	ការទិញ÷ អចលនទ្រព្យ	11,987,451.2	7,165,132.0	59.77%	372,218.3	386,477.7	840,279.7	638,678.6	412,323.5	677,269.8	837,923.6	594,485.6	405,606.6	659,750.1	473,741.5	866,377.1
311B	ការលក់÷ អចលនទ្រព្យ	9.0	14,341.6	159350.96%	0.0	1,626.0	0.0	122.9	0.0	0.0	0.2	2.6	0.0	11,105.6	1,279.3	205.0
3111	អាគារ និងសំណង់ផ្សេងៗ	11,653,746.0	6,864,468.3	58.90%	249,006.5	374,697.6	821,061.8	630,449.4	401,372.4	649,595.3	815,999.2	571,217.5	400,573.9	639,829.9	466,295.5	844,369.3
3111A	ការទិញ÷ អាគារ និងសំណង់ផ្សេងៗ	11,653,749.0	6,878,809.5	59.03%	249,006.5	376,323.6	821,061.8	630,572.3	401,372.4	649,595.3	815,999.2	571,220.0	400,573.9	650,935.5	467,574.7	844,574.2
3111B	ការលក់÷ អាគារ និងសំណង់ផ្សេងៗ	3.0	14,341.3	478042.22%	0.0	1,626.0	0.0	122.9	0.0	0.0	0.0	2.5	0.0	11,105.6	1,279.3	205.0
3112	ម៉ាស៊ីន និងសម្ភារបរិក្ខារ	333,702.2	286,322.4	85.80%	123,211.8	10,154.0	19,217.8	8,106.4	10,951.0	27,674.5	21,924.4	23,265.6	5,032.7	8,814.6	6,166.8	21,802.8
3112A	ការទិញ÷ ម៉ាស៊ីន និងសម្ភារបរិក្ខារ	333,702.2	286,322.4	85.80%	123,211.8	10,154.0	19,217.8	8,106.4	10,951.0	27,674.5	21,924.4	23,265.6	5,032.7	8,814.6	6,166.8	21,802.8
3113	អចលនទ្រព្យផ្សេងៗ	-6.0	-0.3	...	0.0	0.0	0.0	0.0	0.0	0.0	-0.2	-0.1	0.0	0.0	0.0	0.0
3113B	ការលក់÷ អចលនទ្រព្យផ្សេងៗ	6.0	0.3	5.33%	0.0	0.0	0.0	0.0	0.0	0.0	0.2	0.1	0.0	0.0	0.0	0.0
32	ទ្រព្យសកម្មហិរញ្ញវត្ថុសុទ្ធ	244,843.0	646,780.5	264.16%	770,148.4	-137,023.3	-12,602.6	961,925.0	204,260.7	-925,523.3	-576,718.3	884,875.6	-345,485.0	-850,215.8	1,040,221.1	-367,082.1
3202	រូបិយប័ណ្ណ និងប្រាក់បញ្ញើ	138,884.0	558,837.4	402.38%	770,148.4	-132,036.5	4,230.9	1,005,716.5	206,949.9	-937,507.0	-553,774.8	890,573.2	-334,504.8	-801,315.2	779,975.6	-339,618.7
3204	កម្ចី	73,159.0	80,476.2	110.00%	0.0	-3,360.8	-16,833.5	-43,668.6	-2,689.1	-4,476.2	-23,163.5	-5,697.6	-10,980.2	-37,795.0	256,399.8	-27,259.1
3205	ដើមទុន និងមូលនិធិភាគហ៊ុន	32,800.0	7,466.9	22.77%	0.0	-1,626.0	0.0	-122.9	0.0	16,460.0	220.0	0.0	0.0	-11,105.6	3,845.7	-204.3
321	ក្នុងស្រុក	244,843.0	646,780.5	264.16%	770,148.4	-137,023.3	-12,602.6	961,925.0	204,260.7	-925,523.3	-576,718.3	884,875.6	-345,485.0	-850,215.8	1,040,221.1	-367,082.1
3212	រូបិយប័ណ្ណ និងប្រាក់បញ្ញើ	138,884.0	558,837.4	402.38%	770,148.4	-132,036.5	4,230.9	1,005,716.5	206,949.9	-937,507.0	-553,774.8	890,573.2	-334,504.8	-801,315.2	779,975.6	-339,618.7
3214	កម្ចី	73,159.0	80,476.2	110.00%	0.0	-3,360.8	-16,833.5	-43,668.6	-2,689.1	-4,476.2	-23,163.5	-5,697.6	-10,980.2	-37,795.0	256,399.8	-27,259.1
3215	ដើមទុន និងមូលនិធិភាគហ៊ុន	32,800.0	7,466.9	22.77%	0.0	-1,626.0	0.0	-122.9	0.0	16,460.0	220.0	0.0	0.0	-11,105.6	3,845.7	-204.3
33	បំណុលសុទ្ធ	4,076,991.0	3,643,419.4	89.37%	122,186.0	-63,425.5	322,995.2	391,343.9	176,486.4	314,194.9	178,742.5	1,210,230.6	-12,413.0	289,737.5	108,715.9	604,624.8
3304	កម្ចី	4,076,991.0	3,643,419.4	89.37%	122,186.0	-63,425.5	322,995.2	391,343.9	176,486.4	314,194.9	178,742.5	1,210,230.6	-12,413.0	289,737.5	108,715.9	604,624.8
332	ក្រៅស្រុក	4,076,991.0	3,643,419.4	89.37%	122,186.0	-63,425.5	322,995.2	391,343.9	176,486.4	314,194.9	178,742.5	1,210,230.6	-12,413.0	289,737.5	108,715.9	604,624.8
3324	កម្ចី	4,076,991.0	3,643,419.4	89.37%	122,186.0	-63,425.5	322,995.2	391,343.9	176,486.4	314,194.9	178,742.5	1,210,230.6	-12,413.0	289,737.5	108,715.9	604,624.8

២. តារាងស្ថិតិវដ្តបង្កើនថវិកាសាធារណៈ ឆ្នាំ២០២០

ឯកតា៖ លានរៀល

២.៥. តារាងស្ថិតិពីតារាងខុសគ្នានៃស្ថិតិ TOFE និងស្ថិតិ GFS

តារាងស្ថិតិពីតារាងខុសគ្នានៃស្ថិតិ TOFE និងស្ថិតិ GFS	ច្បាប់ឆ្នាំ ២០២០	អនុវត្ត ២០២០	អនុវត្ត ២០២០	ប្រចាំខែ មករា	ប្រចាំខែ កុម្ភៈ	ប្រចាំខែ មីនា	ប្រចាំខែ មេសា	ប្រចាំខែ ឧសភា	ប្រចាំខែ មិថុនា	ប្រចាំខែ កក្កដា	ប្រចាំខែ សីហា	ប្រចាំខែ កញ្ញា	ប្រចាំខែ តុលា	ប្រចាំខែ វិច្ឆិកា	ប្រចាំខែ ធ្នូ
ស្ថិតិ TOFE ÷ ចំណូលក្នុងប្រទេស	24,092,665	21,209,839	88.03%	1,685,847	1,882,950	1,970,877	2,656,084	1,481,764	1,451,840	1,360,018	1,364,070	1,466,348	1,350,745	2,610,140	1,929,157
ប្រភេទ	-	1,188,223	-	79,856	79,856	79,856	89,206	79,856	92,393	79,856	90,089	79,856	259,354	79,856	98,187
អំណោយ-ទ្រទ្រង់ថវិកា	162,000	229,946	-	-	-	-	9,349	-	12,536	-	10,233	-	179,497	-	18,331
អំណោយ	958,277	958,277	-	79,856	79,856	79,856	79,856	79,856	79,856	79,856	79,856	79,856	79,856	79,856	79,856
ជាក់	-	380,286	-	3,431	17,387	20,158	59,670	17,177	25,966	33,669	8,929	34,310	67,765	27,447	64,378
ការបង្វិលសងវិញនូវពន្ធនិងអាករផ្សេងៗ	150,000	149,835	-	2,956	12,029	3,013	15,655	14,105	21,321	10,132	3,105	15,521	18,819	16,400	16,779
ផលនៃឯកជនភាវូបនីយកម្មសហគ្រាសសាធារណៈ	-	14,338	-	-	1,626	-	123	-	-	-	-	-	11,106	1,279	204
ផលហិរញ្ញវត្ថុផ្សេងទៀត	-	30,867	-	474	371	312	223	383	169	373	124	7,809	46	447	20,135
ការឱ្យខ្ចី (ការសងវិញនូវមូលធន)	193,341	185,244	-	-	3,361	16,833	43,669	2,689	4,476	23,164	5,698	10,980	37,795	9,320	27,259
ស្ថិតិ GFS ÷ ចំណូល	24,869,592	22,017,776	88.53%	1,762,273	1,945,420	2,030,575	2,685,620	1,544,443	1,518,267	1,406,205	1,445,229	1,511,895	1,542,333	2,662,550	1,962,966

ស្ថិតិ TOFE ÷ ចំណាយសរុប	29,989,933	25,496,983	85.02%	1,117,741	2,033,044	2,369,498	2,131,040	1,531,157	2,795,935	2,172,391	1,773,816	1,868,296	2,712,257	2,020,016	2,971,792
ប្រភេទ	-	(45,208)	-	(474)	(1,997)	(312)	(346)	(383)	(169)	(373)	(126)	(7,809)	(11,151)	(1,726)	(20,340)
ផលហិរញ្ញវត្ថុផ្សេងទៀត	-	(30,867)	-	(474)	(371)	(312)	(223)	(383)	(169)	(373)	(124)	(7,809)	(46)	(447)	(20,135)
ផលនៃឯកជនភាវូបនីយកម្មសហគ្រាសសាធារណៈ	-	(14,338)	-	-	(1,626)	-	(123)	-	-	-	-	-	(11,106)	(1,279)	(204)
ចំណូលពីការលក់អគារជម្រះបញ្ជីសារពើភណ្ឌ	-	(3)	-	-	-	-	-	-	-	-	(3)	-	-	-	(1)
ជាក់	-	437,360	-	2,956	12,029	3,013	15,655	14,105	37,781	10,352	3,105	15,521	18,819	287,245	16,779
ការបង្វិលសងវិញនូវពន្ធនិងអាករផ្សេងៗ	150,000	149,835	-	2,956	12,029	3,013	15,655	14,105	21,321	10,132	3,105	15,521	18,819	16,400	16,779
ការវិនិយោគ	-	21,805	-	-	-	-	-	-	16,460	220	-	-	-	5,125	-
ស្ថិតិ GFS ÷ ចំណាយសរុប	28,701,740	25,014,415	87.15%	1,114,310	2,019,018	2,366,173	2,115,039	1,516,668	2,757,985	2,161,666	1,770,584	1,844,967	2,682,287	1,731,045	2,934,673

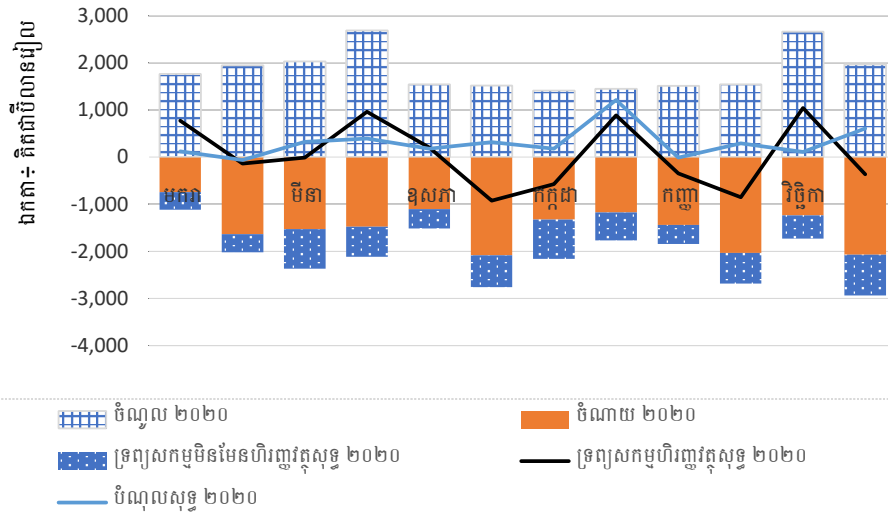
ស្ថិតិ TOFE ÷ តុល្យភាពសរុប និងភាព/អតិរេក (I-II)	(5,897,268)	(4,287,143)	...	568,106	(150,094)	(398,621)	525,044	(49,393)	(1,344,095)	(812,374)	(409,746)	(401,948)	(1,361,512)	590,124	(1,042,635)
ប្រភេទ	-	1,453,943	-	79,856	79,856	79,856	89,206	79,856	92,393	79,856	90,089	79,856	259,354	345,576	98,187
អំណោយ-ទ្រទ្រង់ថវិកា	162,000	229,946	-	-	-	-	9,349	-	12,536	-	10,233	-	179,497	-	18,331
អំណោយ	958,277	958,277	-	79,856	79,856	79,856	79,856	79,856	79,856	79,856	79,856	79,856	79,856	79,856	79,856
ជាក់ ÷	-	163,439		-	3,361	16,833	43,669	2,689	(11,984)	22,944	5,698	10,980	37,795	4,195	27,259
២. ចំណាយមូលធន	193,341	185,244	-	-	3,361	16,833	43,669	2,689	4,476	23,164	5,698	10,980	37,795	9,320	27,259
ការវិនិយោគ	-	(21,805)	-	-	-	-	-	-	(16,460)	(220)	-	-	-	(5,125)	-
ស្ថិតិ GFS ÷ សមតុល្យនៃការដោយឡែក/ប្រាក់កម្ចី	(3,832,148)	(2,996,639)	...	647,962	(73,598)	(335,598)	570,581	27,774	(1,239,718)	(755,461)	(325,355)	(333,072)	(1,139,953)	931,505	(971,707)

ស្ថិតិ TOFE ÷ ហិរញ្ញប្បទានពីក្រៅប្រទេស	5,197,268	4,831,643	92.97%	202,042	16,431	402,852	480,550	256,343	406,588	258,599	1,300,320	67,443	549,091	188,572	702,812
ជាក់	1,120,277	1,188,223	-	79,856	79,856	79,856	89,206	79,856	92,393	79,856	90,089	79,856	259,354	79,856	98,187
អំណោយ-ទ្រទ្រង់ថវិកា	162,000	229,946	-	-	-	-	9,349	-	12,536	-	10,233	-	179,497	-	18,331
អំណោយ	958,277	958,277	-	79,856	79,856	79,856	79,856	79,856	79,856	79,856	79,856	79,856	79,856	79,856	79,856
ស្ថិតិ GFS ÷ បំណុលសុទ្ធ	4,076,991	3,643,419	89.37%	122,186	(63,425)	322,995	391,344	176,486	314,195	178,743	1,210,231	(12,413)	289,738	108,716	604,625

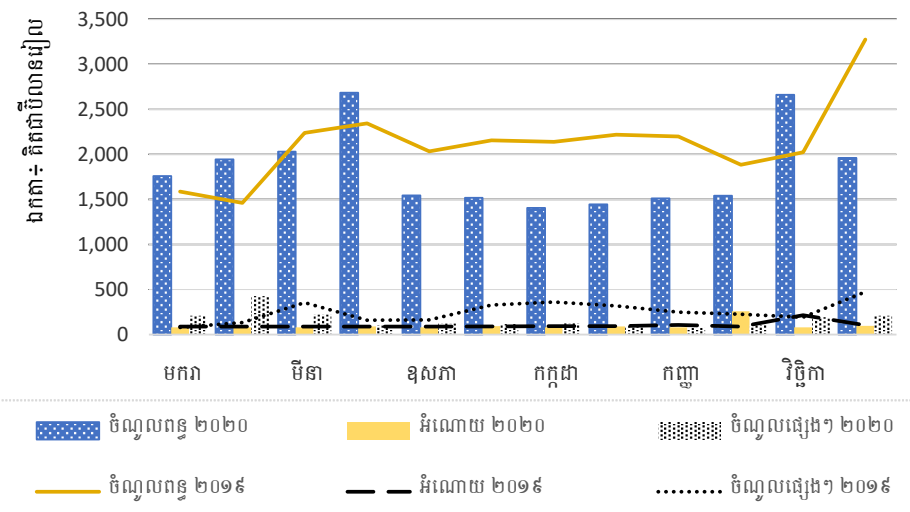
៣. ក្រាហ្វិក

ឯកតា៖ លានរៀល

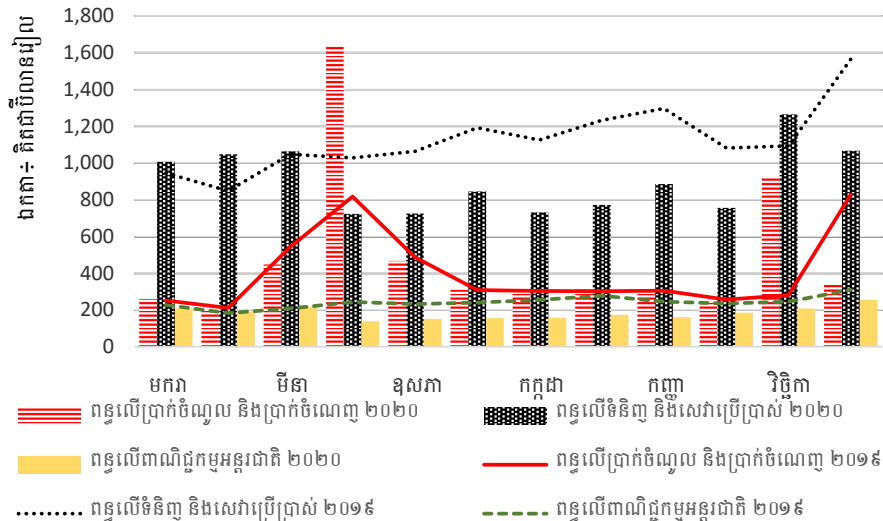
ក្រាហ្វិកទី ១៖ សូចនាករសំខាន់ៗនៃប្រតិបត្តិការរដ្ឋាភិបាល



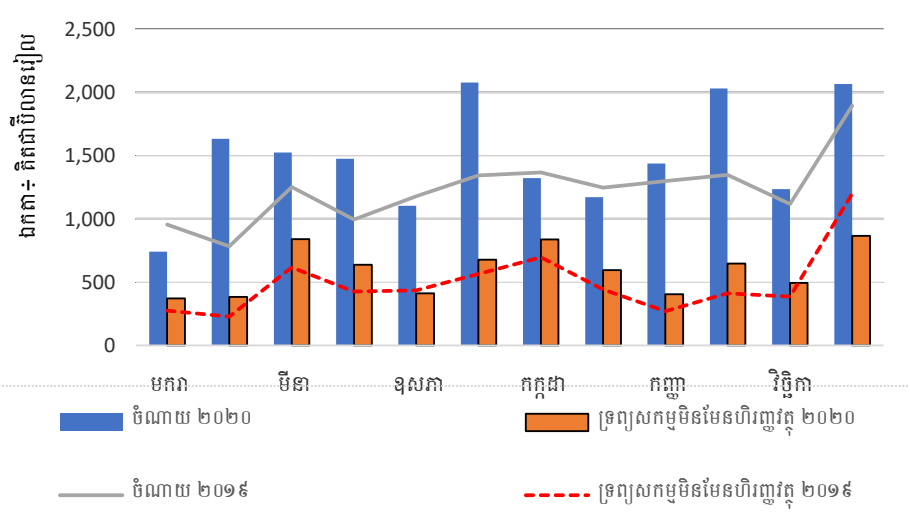
ក្រាហ្វិកទី ២៖ ចំណូល (តាម អំណោយ និងផ្សេងៗ)



ក្រាហ្វិកទី ៣៖ ចំណូលតាម



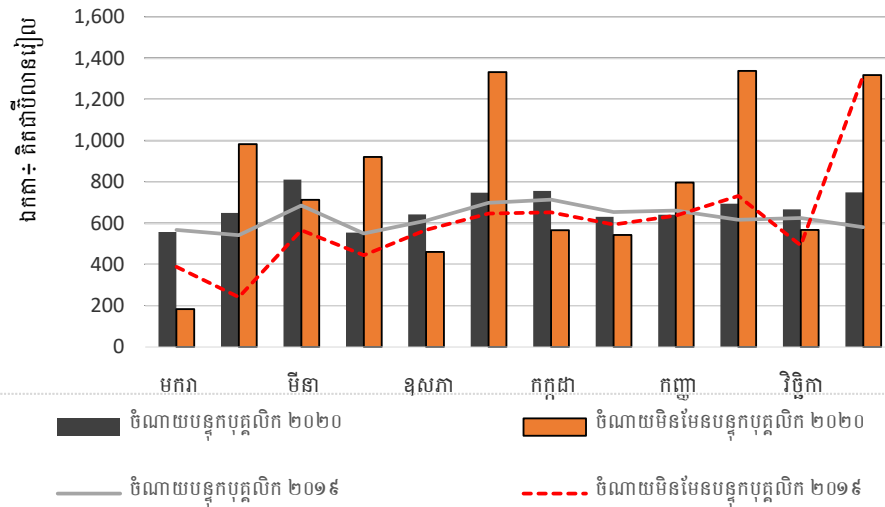
ក្រាហ្វិកទី ៤៖ ចំណាយសរុប



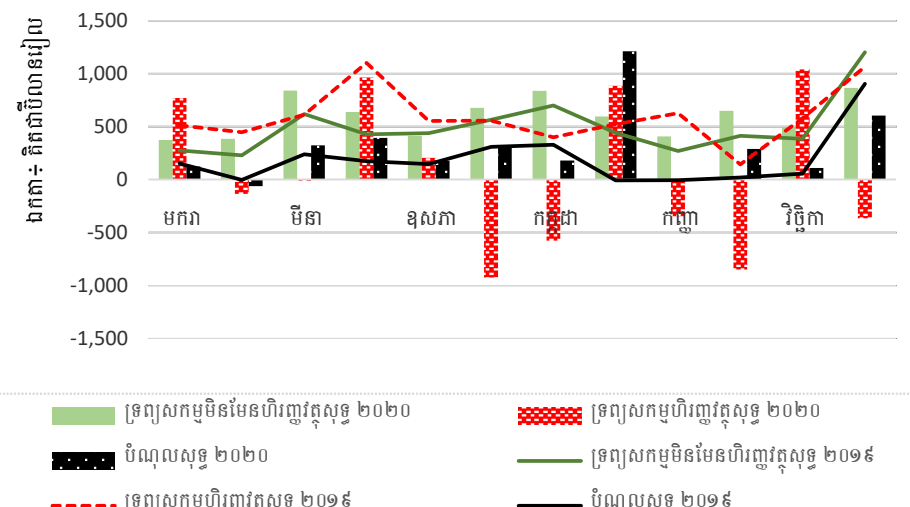
៣. ក្រាហ្វិក

ឯកតា៖ លានរៀល

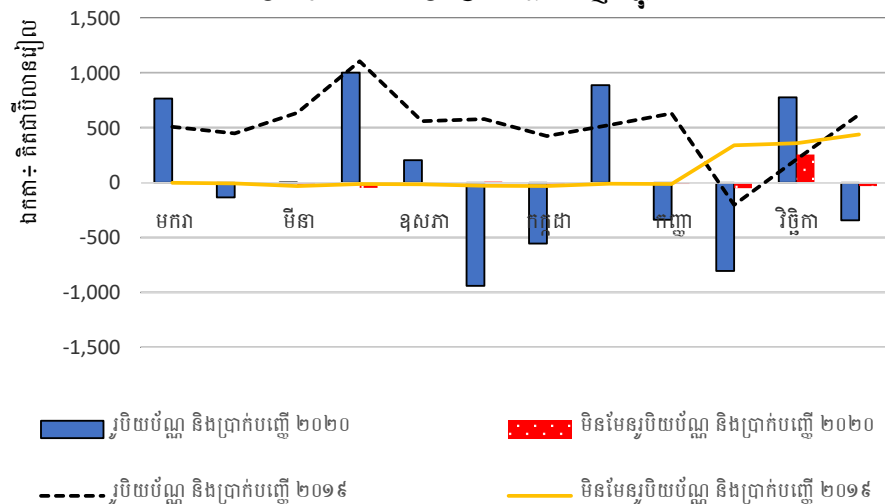
ក្រាហ្វិកទី ៥៖ ចំណាយ



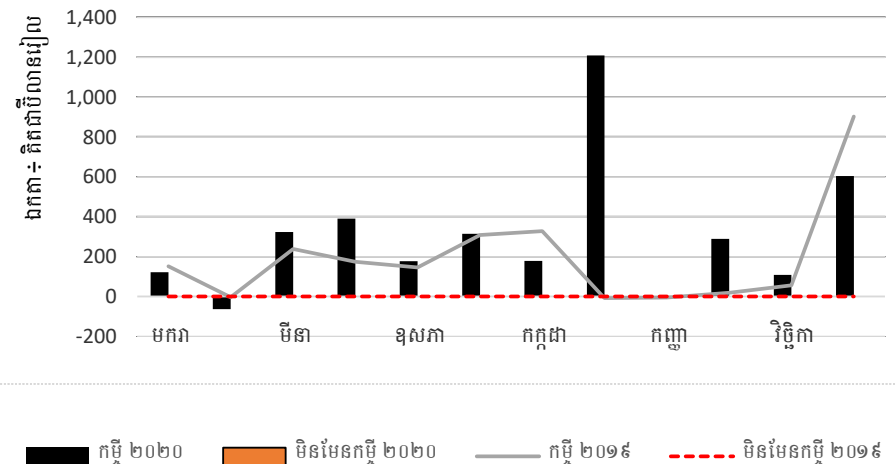
ក្រាហ្វិកទី ៦៖ ប្រតិបត្តិការទ្រព្យសកម្ម និងបំណុល



ក្រាហ្វិកទី ៧៖ ទ្រព្យសកម្មហិរញ្ញវត្ថុ



ក្រាហ្វិកទី ៨៖ បំណុល



៤. ឧបសម្ព័ន្ធស្ថិតិហិរញ្ញវត្ថុរដ្ឋាភិបាលទូទៅ (១)

ឯកតា៖ លានរៀល

តារាងប្រតិបត្តិការហិរញ្ញវត្ថុរដ្ឋាភិបាល

		អនុវត្តន៍ ២០១៥	អនុវត្តន៍ ២០១៦	អនុវត្តន៍ ២០១៧	អនុវត្តន៍ ឆ្នាំ២០១៨	អនុវត្តន៍ ឆ្នាំ២០១៩	ច្បាប់ឆ្នាំ ២០២០	អនុវត្តន៍ ឆ្នាំ២០២០ (២)
	វិធីសាស្ត្រគណនេយ្យ	Non Cash	Non Cash	Non Cash	Non Cash	Non Cash	Non Cash	Non Cash
1	ចំណូល	14,409,681.0	16,913,324.7	19,386,751.9	23,599,112.0	29,461,492.7	27,113,288.0	24,129,616.9
11	ពន្ធ	11,468,515.3	12,800,088.3	15,192,684.4	18,560,887.3	23,821,775.8	22,879,453.0	20,723,772.3
13	អំណោយ	1,427,541.8	2,010,467.5	1,706,636.2	2,132,905.2	2,210,043.3	1,250,277.0	1,269,964.9
14	ចំណូលផ្សេងៗ	1,513,623.9	2,102,769.0	2,487,431.3	2,905,319.5	3,429,673.6	2,983,558.0	2,135,879.7
2	ចំណាយ	9,183,370.5	10,983,010.4	13,335,238.8	15,276,897.3	18,040,316.3	17,695,220.8	17,974,483.4
21	បន្ទុកបុគ្គលិក	4,149,137.6	5,124,588.2	6,297,239.8	7,412,913.8	8,354,742.1	9,034,534.3	8,671,374.2
22	ទិន្នន័យ និងសេវាកម្ម	2,841,264.8	3,120,399.0	3,650,346.4	4,092,508.7	4,984,053.9	4,543,732.5	3,387,646.9
24	ការប្រាក់	222839.138	291394.9996	288,323.1	338,017.6	366,559.1	542,077.0	380,870.9
25	ឧបត្ថម្ភធន	20700.16198	82080	225,055.2	10,484.7	616,400.0	11,000.0	205,000.0
26	អំណោយ	241,010.5	281,985.0	478,589.6	542,873.5	578,359.1	554,800.4	737,379.3
27	ឧបត្ថម្ភសង្គមកិច្ច	1,122,171.7	1,195,515.0	1,376,074.8	1,540,132.0	1,689,862.6	1,833,525.6	3,366,027.5
28	ចំណាយផ្សេងៗ	586,246.6	887,048.2	1,019,610.0	1,339,967.1	1,450,339.5	1,175,551.0	1,226,184.7
GOB	ពុលភាពប្រតិបត្តិការដុល	5,226,310.5	5,930,314.3	6,051,513.1	8,322,214.8	11,421,176.3	9,418,067.2	6,155,133.5
NOB	ពុលភាពប្រតិបត្តិការសុទ្ធ	5,226,310.5	5,930,314.3	6,051,513.1	8,322,214.8	11,421,176.3	9,418,067.2	6,155,133.5
	ប្រតិបត្តិការទ្រព្យមិនមែនហិរញ្ញវត្ថុ							
31	ទ្រព្យសកម្មមិនមែនហិរញ្ញវត្ថុសុទ្ធ	5,700,651.6	6,173,781.6	6,747,190.9	7,663,906.8	8,161,277.9	11,299,962.3	7,760,773.1
311	ទ្រព្យអចល័ត	5,688,350.2	6,149,369.2	6,742,609.7	7,526,576.9	8,096,314.2	12,656,302.6	7,731,766.5
314	ទ្រព្យសកម្មគ្មានផលិតភាព	12,301.4	24,412.4	4,581.3	137,329.9	64,963.7	18,619.5	29,006.7
2M	ចំណាយសរុប	14,884,022.1	17,156,792.1	20,082,429.7	22,940,804.1	26,201,594.3	28,995,183.1	25,735,256.5
NLB	សមតុល្យនៃការងាយខ្ចី/ប្រាក់កម្ចី	-474,341.1	-243,467.3	-695,677.8	658,307.9	3,259,898.4	-3,256,854.9	-1,605,639.7
	ប្រតិបត្តិការទ្រព្យហិរញ្ញវត្ថុ និង បំណុល (ហិរញ្ញប្បទាន)							
32	ទ្រព្យហិរញ្ញវត្ថុសុទ្ធ	1,883,927.1	1,626,246.3	2,939,690.7	3,073,469.3	6,154,259.7	820,218.0	1,799,159.4
321	ក្នុងប្រទេស	1,883,927.1	1,626,246.3	2,939,690.7	3,073,469.3	6,154,259.7	820,218.0	1,799,159.4
33	បំណុលសុទ្ធ	2,358,196.7	1,869,715.0	1,889,810.6	1,990,431.9	2,948,724.7	4,076,991.0	3,643,419.4
331	ក្នុងប្រទេស	220,291.3	115,194.1	-466,420.5	113,596.0	464,907.2	0.0	0.0
332	ក្រៅប្រទេស	2,137,905.4	1,754,520.9	2,356,231.1	1,876,835.9	2,483,817.5	4,076,991.0	3,643,419.4

(១). មិនរួមបញ្ចូលទិន្នន័យគ្រឹះស្ថានសាធារណៈរដ្ឋបាល និងបេក្ខជាតិសន្តិសុខសង្គម

(២). ទិន្នន័យបឋមគិតត្រឹមថ្ងៃទី១៨ ខែមករា ឆ្នាំ២០២១

៥. ឧបសម្ព័ន្ធស្ថិតិហិរញ្ញវត្ថុរដ្ឋាភិបាលរដ្ឋបាលថ្នាក់ក្រោមជាតិ (១)

ឯកតា៖ លានរៀល

តារាងប្រតិបត្តិការហិរញ្ញវត្ថុរដ្ឋាភិបាល

		អនុវត្តន៍ ២០១៥	អនុវត្តន៍ ២០១៦	អនុវត្តន៍ ២០១៧	អនុវត្តន៍ ឆ្នាំ២០១៨	អនុវត្តន៍ ឆ្នាំ២០១៩	ច្បាប់ឆ្នាំ ២០២០	អនុវត្តន៍ ឆ្នាំ២០២០ (២)
	វិនិយោគណនេយ្យ	Non Cash	Non Cash	Non Cash	Non Cash	Non Cash	Non Cash	Non Cash
1	ចំណូល	1,449,977.4	1,444,774.2	1,796,172.6	2,863,180.4	3,964,901.3	3,329,964.0	3,783,880.9
11	ពន្ធ	761,372.3	755,258.1	1,009,595.3	1,586,513.4	2,113,743.0	2,086,308.0	1,896,545.2
13	អំណោយ	634,297.1	635,351.4	744,479.7	1,225,729.1	1,789,129.8	1,086,268.0	1,753,680.7
14	ចំណូលផ្សេងៗ	54,308.0	54,164.7	42,097.6	50,937.9	62,028.5	157,388.0	133,655.0
2	ចំណាយ	974,628.8	1,078,847.2	1,279,522.0	1,594,824.6	2,456,709.3	2,067,191.0	1,807,721.7
21	បន្ទុកបុគ្គលិក	225,075.1	308,999.5	343,718.4	418,454.6	500,918.1	736,168.1	561,184.8
22	ទំនិញ និងសេវាកម្ម	684,972.7	696,590.9	843,084.7	1,035,442.4	1,799,695.7	1,153,689.2	1,080,436.0
25	ឧបត្ថម្ភធន	4800	...	0
26	អំណោយ	42.1	42.9	37.4	9.8	7.6	68.0	477.5
27	ឧបត្ថម្ភសង្គមកិច្ច	9,708.6	11,504.4	16,358.0	16,514.1	15,536.6	21,833.2	15,415.4
28	ចំណាយផ្សេងៗ	54,830.4	61,709.5	76,323.4	124,403.7	135,751.3	155,432.5	150,208.0
GOB	តុល្យភាពប្រតិបត្តិការដុល	475,348.6	365,927.1	516,650.6	1,268,355.8	1,508,192.0	1,262,773.0	1,976,159.2
NOB	តុល្យភាពប្រតិបត្តិការសុទ្ធ	475,348.6	365,927.1	516,650.6	1,268,355.8	1,508,192.0	1,262,773.0	1,976,159.2
	ប្រតិបត្តិការទ្រព្យមិនមែនហិរញ្ញវត្ថុ							
31	ទ្រព្យសកម្មមិនមែនហិរញ្ញវត្ថុសុទ្ធ	313,219.4	294,622.4	304,720.5	533,916.5	645,251.3	687,479.9	585,160.0
311	ទ្រព្យអចល័ត	311,694.1	276,672.4	304,681.1	533,422.3	631,037.2	668,860.4	580,976.1
314	ទ្រព្យសកម្មគ្មានឥលិតភាព	1,525.3	17,950.0	39.4	494.2	14,214.1	18,619.5	4,183.9
2M	ចំណាយសរុប	1,287,848.2	1,373,469.6	1,584,242.6	2,128,741.1	3,101,960.6	2,754,670.9	2,392,881.7
NLB	សមតុល្យនៃការងាយឆ្លៀតប្រាក់កម្ចី	162,129.2	71,304.7	211,930.1	734,439.3	862,940.7	575,293.1	1,390,999.2
	ប្រតិបត្តិការទ្រព្យហិរញ្ញវត្ថុ និង បំណុល (ហិរញ្ញប្បទាន)							
32	ទ្រព្យហិរញ្ញវត្ថុសុទ្ធ	271,748.2	52,119.5	333,478.0	848,034.8	1,327,847.9	575,375.0	1,152,378.9
321	ក្នុងប្រទេស	271,748.2	52,119.5	333,478.0	848,034.8	1,327,847.9	575,375.0	1,152,378.9
33	បំណុលសុទ្ធ	109,619.0	-19,183.6	121,548.0	113,596.0	464,907.2	...	-248,796.9
331	ក្នុងប្រទេស	109,619.0	-19,183.6	121,548.0	113,596.0	464,907.2	...	-248,796.9

(១). ស្ថិតិសមាសរវាងរដ្ឋបាលថ្នាក់ក្រោមជាតិទាំង ៣ កម្រិត

(២). ទិន្នន័យបឋមត្រឹមថ្ងៃទី១៧ ខែមករា ឆ្នាំ២០២១

៦.សេចក្តីសង្ខេបស្តីអំពី “ក្របខណ្ឌប្រព័ន្ធស្ថិតិហិរញ្ញវត្ថុរដ្ឋាភិបាល”

អនុលោមទៅតាម Government Finance Statistics Manual ឆ្នាំ២០១៤ (GFSM2014)

១.តារាងប្រតិបត្តិការហិរញ្ញវត្ថុរដ្ឋាភិបាល

១.១.របាយការណ៍ប្រតិបត្តិការហិរញ្ញវត្ថុរដ្ឋាភិបាល ជារបាយការណ៍មួយដែលសង្ខេបប្រតិបត្តិការសំខាន់ៗ របស់រាជរដ្ឋាភិបាល ដូចជា៖ ចំណូល, ចំណាយ, វិនិយោគសុទ្ធលើទ្រព្យសកម្មមិនមែនហិរញ្ញវត្ថុ, វិនិយោគសុទ្ធលើទ្រព្យសកម្មហិរញ្ញវត្ថុ, និងការគ្រប់គ្រងបំណុល។ ក្របខណ្ឌប្រព័ន្ធស្ថិតិហិរញ្ញវត្ថុរដ្ឋាភិបាលនេះ បានកំណត់និយមន័យនៃប្រតិបត្តិការខាងលើដូចតទៅ៖
ចំណូល គឺជាប្រតិបត្តិការដែលធ្វើឱ្យតម្លៃសុទ្ធនៃទ្រព្យសកម្ម (net worth) កើនឡើង។ ផ្ទុយទៅវិញ **ចំណាយ** គឺជាប្រតិបត្តិការដែលធ្វើឱ្យតម្លៃសុទ្ធនៃទ្រព្យសកម្មថយចុះ។ **ការវិនិយោគសុទ្ធលើទ្រព្យសកម្មមិនមែនហិរញ្ញវត្ថុ** គឺជាលទ្ធផលនៃអចលនទ្រព្យ (fixed assets) ឬកសិដ្ឋានសុទ្ធ, ទ្រព្យមានតម្លៃសុទ្ធ និងទ្រព្យគ្មានផលិតភាពសុទ្ធ (non-produce assets) ។

១.២. នៅក្នុងរបាយការណ៍ប្រតិបត្តិការហិរញ្ញវត្ថុរដ្ឋាភិបាលមានតុល្យភាពចំនួន ០២ ដែលជាធាតុដ៏សំខាន់ក្នុងកិច្ចការវិភាគ។ តុល្យភាពទី១ គឺជាផលសងនៃចំណូល និងចំណាយ ដែលហៅថា **តុល្យភាពប្រតិបត្តិការសុទ្ធ** និងតុល្យភាពទី២ គឺជាផលសងនៃតុល្យភាពប្រតិបត្តិការសុទ្ធ និងការវិនិយោគសុទ្ធលើទ្រព្យសកម្មមិនមែនហិរញ្ញវត្ថុសុទ្ធ ដែលហៅថា **សមតុល្យនៃការផ្តល់កម្ចី ឬការទទួលកម្ចី**។ តុល្យភាពទី២នេះ ក៏អាចបង្ហាញតាមរយៈផលសងនៃការវិនិយោគសុទ្ធលើទ្រព្យសកម្មហិរញ្ញវត្ថុ និងបំណុលសុទ្ធ។

១.៣.តុល្យភាពប្រតិបត្តិការសុទ្ធ ទិន្នន័យតុល្យភាពនេះអាចយកទៅប្រៀបធៀបជាមួយគណនីជាតិតាមរយៈការបូកបញ្ចូលគ្នានៃការសន្សំ និងមូលនិធិផ្ទេរដែលត្រូវទទួល។ **តុល្យភាពប្រតិបត្តិការសុទ្ធ** នៅទីនេះមិនបានរាប់បញ្ចូលចំណេញ ឬខាតដែលកើតចេញពីការប្រែប្រួលថ្លៃ (change in price level) និងការប្រែប្រួលជាបរិមាណ (other change in the volume) ទ្រព្យសកម្មឬបំណុលឡើយ។ គោលនយោបាយរបស់រដ្ឋាភិបាលមានឥទ្ធិពលផ្ទាល់លើប្រតិបត្តិការដែលធ្វើឱ្យតម្លៃសុទ្ធនៃទ្រព្យប្រែប្រួលព្រោះតែរដ្ឋាភិបាលជាអ្នកគ្រប់គ្រងដោយផ្ទាល់លើសេចក្តីសម្រេចចិត្តចំពោះគ្រប់ប្រតិបត្តិការទាំងអស់។ ចំណេញ ឬខាតចេញពីការប្រែប្រួលតម្លៃសុទ្ធនៃទ្រព្យសកម្ម ឬបំណុល (ប្រែប្រួលថ្លៃទីផ្សារ) និងការប្រែប្រួលជាបរិមាណ (ដោយសារព្រឹត្តិការណ៍ណាមួយ) គឺមិនស្ថិតនៅក្រោមការគ្រប់គ្រងដោយផ្ទាល់របស់រដ្ឋាភិបាលឡើយ តែរដ្ឋាភិបាលអាចមានយន្តការ ឬគោលនយោបាយដើម្បីកាត់បន្ថយផលប៉ះពាល់ដែលកើតចេញពីការប្រែប្រួលខាងលើឱ្យស្ថិតក្នុងកម្រិតអប្បបរមា។

១.៤.សមតុល្យនៃការផ្តល់កម្ចី ឬការទទួលកម្ចី ដែលបង្ហាញឱ្យឃើញពីការប្រើប្រាស់ (វិនិយោគ) ធនធានហិរញ្ញវត្ថុសម្រាប់សេដ្ឋកិច្ចក្នុងប្រទេស ឬក្រៅប្រទេស (ការឱ្យខ្ចី) ឬបង្ហាញឱ្យឃើញពីការទាញយកអត្ថប្រយោជន៍ប្រភពហិរញ្ញប្បទានពីវិស័យខាងក្រៅទាំងសេដ្ឋកិច្ចក្នុងប្រទេស ឬក្រៅប្រទេស (ប្រាក់កម្ចី)។ តុល្យភាពនេះជាសូចនាករមួយដែលបង្ហាញឱ្យឃើញពីឥទ្ធិពលនៃសកម្មភាពហិរញ្ញវត្ថុរបស់រដ្ឋាភិបាលទៅលើសេដ្ឋកិច្ចទាំងក្នុង និងក្រៅប្រទេស។

១.៥.តុល្យភាពប្រតិបត្តិការដុល មានភាពខុសគ្នាពីតុល្យភាពប្រតិបត្តិការសុទ្ធនៅត្រង់ថាតុល្យភាពប្រតិបត្តិការដុលមិនបានរួមបញ្ចូលនូវចំណាយលើការប្រើប្រាស់ (ឬរំលោះ) ទ្រព្យសកម្មមិនមែនហិរញ្ញវត្ថុឡើយ។ ប្រសិនបើតុល្យភាពប្រតិបត្តិការដុលធំជាងតុល្យភាពប្រតិបត្តិការសុទ្ធនេះមានន័យថាចំណាយលើការប្រើប្រាស់លើទ្រព្យសកម្មមិនមែនហិរញ្ញវត្ថុត្រូវបានកាត់ត្រា។

១.៦.ចំណាយសរុប (Total expenditure) គឺជាលទ្ធផលដែលបានមកពីចំណាយ (expenses) និងវិនិយោគ (ការទិញ/ដោះដូរ) លើទ្រព្យសកម្មមិនមែនហិរញ្ញវត្ថុ។ ចំណាយសរុបនេះបានរួមបញ្ចូលទាំងចំណាយលើការប្រើប្រាស់ទ្រព្យសកម្មមិនមែនហិរញ្ញវត្ថុ មានភាពសមស្របសម្រាប់ការប្រៀបធៀបជាមួយបណ្តាប្រទេសផ្សេងៗ បើទោះបីជាការវាយតម្លៃចំណាយរំលោះនៅមិនទាន់ មានសង្គតិភាពនៅឡើយក៏ដោយ។

១.៧.ចំណូល គឺជាប្រតិបត្តិការ (transaction) ដែលធ្វើឱ្យតម្លៃសុទ្ធនៃទ្រព្យកើនឡើង។ ធាតុសំខាន់ៗនៃចំណូលរួមមាន៖ ចំណូលពន្ធ (ក្នុងលេខ ១១), ចំណូលពីការចូលរួមសង្គម (ក្នុងលេខ ១២), ចំណូលពីអំណោយ (ក្នុងលេខ ១៣), និងចំណូល ផ្សេងៗ (ក្នុងលេខ ១៤)។ ចំណូលដែលបានមកពីការលក់ទ្រព្យសកម្មមិនមែនហិរញ្ញវត្ថុដែលប្រើប្រាស់រួច (ជម្រះបញ្ជី) មិនត្រូវ បានទទួលស្គាល់ជាចំណូលឡើយ ពីព្រោះវាមិនបានធ្វើឱ្យមានការប្រែប្រួលតម្លៃសុទ្ធនៃទ្រព្យសកម្មនោះទេ។ អ្វីដែលប្រែប្រួល ចេញពីប្រតិបត្តិការនេះគឺ ការប្រែប្រួលសមាសធាតុដែលមាននៅក្នុងតារាងតុល្យភាពតែប៉ុណ្ណោះ ពោលគឺទ្រព្យសកម្មមួយ ថយចុះ (ទ្រព្យសកម្មមិនមែនហិរញ្ញវត្ថុ) ហើយទ្រព្យសកម្មផ្សេងកើនឡើង (សាច់ប្រាក់)។ ដូចគ្នាដែរសម្រាប់ប្រាក់កម្ចីដែលទទួល បាន ឬការសងបំណុលដែលគេជំពាក់ក៏មិនត្រូវបានចាត់ទុកជាចំណូលដែរ។

១.៨.ចំណាយ គឺជាប្រតិបត្តិការ (transaction) ដែលធ្វើឱ្យតម្លៃសុទ្ធនៃទ្រព្យថយចុះ។ ធាតុសំខាន់ៗនៃចំណាយរួមមាន៖ ចំណាយប្រាក់បៀវត្ស និងលាភការ (២១), ចំណាយការប្រើប្រាស់ទំនិញ និងសេវាកម្ម (២២), ចំណាយលើការប្រាក់ (២៤), ចំណាយលើការឧបត្ថម្ភធន (២៥), ចំណាយលើអំណោយ (២៦) ចំណាយលើឧបត្ថម្ភសង្គមកិច្ច (២៧), និងចំណាយផ្សេងៗ (២៨)។ មិនត្រឹមតែប៉ុណ្ណោះ ចំណាយក៏ត្រូវបានធ្វើចំណាត់ថ្នាក់ទៅតាមមុខងាររបស់រដ្ឋាភិបាលផងដែរដូចជា៖ ចំណាយលើ សុខភាព ឬកិច្ចការពារសង្គមជាដើម។ ការទិញ ឬដោះដូរទ្រព្យសកម្មមិនមែនហិរញ្ញវត្ថុ មិនត្រូវបានចាត់ទុកជាចំណាយឡើយ ពីព្រោះវាមិនបានធ្វើឱ្យមានការប្រែប្រួលតម្លៃសុទ្ធនៃទ្រព្យឡើយ។ ការប្រែប្រួលកើតចេញពីប្រតិបត្តិការខាងលើនេះគឺការប្រែប្រួល សមាសធាតុដែលមាននៅក្នុងតារាងតុល្យភាពតែប៉ុណ្ណោះ។ ដូចគ្នាដែរសម្រាប់ប្រាក់កម្ចីដែលបានសងក៏មិនត្រូវបានចាត់ទុក ជាចំណាយដែរ។

១.៩.ផ្នែកទី៣ នៃរបាយការណ៍ប្រតិបត្តិការហិរញ្ញវត្ថុរដ្ឋាភិបាលនេះគឺជា **ប្រតិបត្តិការហិរញ្ញវត្ថុ** ទាំងឡាយដែលធ្វើឱ្យមាន បម្រែបម្រួលទ្រព្យសកម្មហិរញ្ញវត្ថុ និងបំណុល។ ប្រតិបត្តិការហិរញ្ញវត្ថុត្រូវបានធ្វើចំណាត់ថ្នាក់ដោយផ្អែកលើដៃគូ (counterpart) ដែលបានជំពាក់ (ទាំងក្នុង និងក្រៅប្រទេស) ទាំងក្នុងទ្រព្យសកម្ម និងបំណុល។

១.១០. បន្ថែមលើចំណាត់ថ្នាក់ខាងលើ ប្រតិបត្តិការទ្រព្យសកម្មហិរញ្ញវត្ថុ និងបំណុលក៏ត្រូវបានធ្វើចំណាត់ថ្នាក់ដោយផ្អែកលើ ប្រភេទឧបករណ៍ហិរញ្ញវត្ថុដែលមានដូចជា៖ រូបិយវត្ថុ មាស និងអេសឌីអា, រូបិយប័ណ្ណ និងប្រាក់បញ្ញើ, មូលបត្របំណុល, កម្ចី, ដើមទុន និងមូលនិធិភាគហ៊ុន, ធានារ៉ាប់រង សោធន និងកញ្ចប់ធានារ៉ាប់រង, ដើរវេទិកាហិរញ្ញវត្ថុ និងភាគហ៊ុនបុគ្គលិក, គណនីត្រូវទទួល/ត្រូវសងផ្សេងៗ។ មិនត្រឹមតែប៉ុណ្ណោះប្រតិបត្តិការទ្រព្យសកម្មហិរញ្ញវត្ថុ និងបំណុលក៏ត្រូវបានធ្វើចំណាត់ ថ្នាក់ដោយផ្អែកលើវិស័យដែលជាដៃគូបដិភាគនៃឧបករណ៍ហិរញ្ញវត្ថុដូចជា៖ សាធារណៈហិរញ្ញវត្ថុ, សាធារណៈមិនមែនហិរញ្ញវត្ថុ, គេហកិច្ច (household) និងស្ថាប័នមិនស្វែងរកប្រាក់ចំណេញ។

១.១១. មធ្យោបាយម្យ៉ាងទៀតនៃការធ្វើចំណាត់ថ្នាក់ប្រតិបត្តិការទ្រព្យសកម្មហិរញ្ញវត្ថុ និងបំណុល គឺដោយផ្អែកលើការកើនឡើង ថ្មី ឬក៏ការជម្រះចេញ ដែលបម្រើឱ្យគោលដៅនយោបាយ ឬក៏ផ្អែកលើការគ្រប់គ្រងសន្តិសុខភាព។ ភាពខុសគ្នានោះនៅត្រង់ ថាវាមិនត្រូវបានរាប់បញ្ចូលក្នុងរបាយការណ៍ប្រតិបត្តិការហិរញ្ញវត្ថុរដ្ឋាភិបាលទេ តែវាត្រូវប្រើសម្រាប់កំណត់តុល្យភាពសារពើពន្ធ។

១.១២. គោលនយោបាយសាធារណៈដែលទាក់ទងទៅនឹងទ្រព្យសកម្មហិរញ្ញវត្ថុ ឬបំណុលអាចត្រូវបានលើកមកពិគ្រោះក្នុងហេតុផលផ្សេងៗ ដូចជាការជម្រុញឧស្សាហកម្មថ្មី, ជួយសង្គ្រោះសាធារណៈ, ឬក៏ជួយអាជីវកម្មណាមួយដើម្បីឱ្យមានភាពសម្បូរបែបក្នុងសេដ្ឋកិច្ច។ ប្រតិបត្តិការទាំងនេះអាចមានទម្រង់ផ្សេងៗគ្នាដូចជា៖ កម្ចី, មូលបត្រដើមទុន ឬមូលបត្របំណុលជាដើម។ ជាមួយគ្នានេះដែរ ប្រតិបត្តិការខាងលើក៏អាចមានផងដែរក្នុងទម្រង់ជាសម្បទាន។

១.១៣. ប្រតិបត្តិការទ្រព្យសកម្មហិរញ្ញវត្ថុផ្សេងៗទៀត គឺត្រូវបានសន្មត់ថាជាការគ្រប់គ្រងសន្តិសុខភាពឬក៏គោលបំណងផ្សេងដែលនេះបង្ហាញថាទ្រព្យសកម្មហិរញ្ញវត្ថុត្រូវបានគ្រប់គ្រងដោយបានទាញយកផលប្រយោជន៍ស្របតាមអត្រាទីផ្សារ ព្រមទាំងធានាបាននូវមូលនិធិគ្រប់គ្រាន់សម្រាប់ប្រតិបត្តិការប្រចាំថ្ងៃ ឬគ្រប់គ្រាន់ជាមួយតម្រូវការសង្គមនៅពេលខាងមុខដូចជាមូលនិធិពិសេសរបស់រដ្ឋាភិបាលជាដើម។

កំណត់សម្គាល់ស្តីពី

តារាងស្តីពីឆ្នាំ ២០២០

វិធីសាស្ត្រស្តីពី : ផ្អែកលើសេចក្តីណែនាំស្តីពីហិរញ្ញវត្ថុរដ្ឋាភិបាលឆ្នាំ២០១៤ (GFSM2014)

ឯកតា : គិតជាលានរៀល

វិសាលភាពស្ថាប័ន : ផ្អែកលើកម្រិតរដ្ឋបាលរួមមាន៖

កម្រិតទី១៖ រដ្ឋបាលថ្នាក់ជាតិមិនរួមបញ្ចូលគ្រឹះស្ថានសាធារណៈរដ្ឋបាល	បានផ្សព្វផ្សាយ និងធ្វើបច្ចុប្បន្នភាពនៅថ្ងៃទី២០ ខែមករា ឆ្នាំ២០២១
កម្រិតទី២៖ រដ្ឋបាលថ្នាក់ជាតិ	ទិន្នន័យបានរៀបចំ និងអាចផ្តល់ជូនតាមការស្នើសុំ
កម្រិតទី៣៖ រដ្ឋបាលថ្នាក់ក្រោមជាតិទាំង ៣ កម្រិត	បានផ្សព្វផ្សាយ និងធ្វើបច្ចុប្បន្នភាពនៅថ្ងៃទី១៧ ខែមករា ឆ្នាំ២០២១
កម្រិតទី៤៖ វិស័យរដ្ឋាភិបាលទូទៅ (កម្រិតទី១ + កម្រិតទី៣)	បានផ្សព្វផ្សាយ និងធ្វើបច្ចុប្បន្នភាពនៅថ្ងៃទី១៨ ខែមករា ឆ្នាំ២០២១
កម្រិតទី៥៖ វិស័យរដ្ឋាភិបាលទូទៅ (កម្រិតទី២ + កម្រិតទី៣)	ទិន្នន័យបានរៀបចំ និងអាចផ្តល់ជូនតាមការស្នើសុំ
កម្រិតទី៦៖ កម្រិតទី៥ + វិស័យសាធារណៈមានលក្ខណៈមិនមែនហិរញ្ញវត្ថុ	ទិន្នន័យពុំទាន់រៀបចំ
កម្រិតទី៧៖ កម្រិតទី៦ + វិស័យសាធារណៈមានលក្ខណៈហិរញ្ញវត្ថុ	ទិន្នន័យពុំទាន់រៀបចំ

Reference: Government Finance Statistics Manual 2014 (GFSM 2014)