

កងកម្មវិធីបណ្តុះបណ្តាល

ខែធ្នូ ឆ្នាំ២០២០

	ទំព័រ
១. សេចក្តីសង្ខេប	១
២. តារាងប្រតិបត្តិការហិរញ្ញវត្ថុ	២
៣. តារាងចំណាយតាមក្រសួង	៧

១.សេចក្តីសង្ខេបស្តីពីការអនុវត្តវិភាគ ប្រចាំខែ ឆ្នាំ២០២០ (TOFE_GFSM1986)

សេដ្ឋកិច្ចកម្ពុជាឆ្នាំ២០២០ បានគ្រោងកំណើនក្នុងអត្រា ៦,៥% ប៉ុន្តែ កំណើននេះ ត្រូវបានប៉ាន់ប្រមាណឡើងវិញក្នុង ខែមករា ឆ្នាំ២០២១ ថាធ្លាក់ចុះក្នុងរង្វង់ ៣,១% ជាអត្រាទាបខ្លាំងមិនធ្លាប់មាន ដោយសារផលប៉ះពាល់ពីការរីករាលដាលនៃជំងឺ កូវីដ-១៩។ បច្ចុប្បន្ននេះ បានធ្វើឱ្យការអនុវត្តវិភាគប្រចាំឆ្នាំ២០២០ មានតម្លាតធំជាង ៥% ជាមួយនឹងផែនការគ្រោងនៅក្នុងច្បាប់ ស្តីពីហិរញ្ញវត្ថុសម្រាប់ការគ្រប់គ្រងឆ្នាំ២០២០ (ច្បាប់ហិរញ្ញវត្ថុ)។

យោងតាមទិន្នន័យបណ្តោះអាសន្នក្នុងរយៈពេល ១២ខែ ឆ្នាំ២០២០ ការអនុវត្តចំណូលក្នុងស្រុកសរុបថ្នាក់ជាតិសម្រេច បានលទ្ធផលប្រសើរជាងការវាយតម្លៃពាក់កណ្តាលឆ្នាំ២០២០ ពោលគឺសម្រេចបាន ៨៨,០៣% នៃច្បាប់ហិរញ្ញវត្ថុ។ សម្រាប់ការ អនុវត្តក្នុងខែធ្នូ ឆ្នាំ២០២០ ចំណូលក្នុងស្រុកសរុបថ្នាក់ជាតិ អនុវត្តបានចំនួន ១ ៩២៩,១៦ ប៊ីលានរៀល ឬធ្លាក់ចុះ ៥២,៥៨% បើ ធៀបនឹងខែដូចគ្នាឆ្នាំ២០១៩។ ទន្ទឹមនេះ ក្នុងឆ្នាំ២០២០ ចំណូលក្នុងស្រុកសរុបថ្នាក់ជាតិ អនុវត្តបានចំនួន ២១ ២០៩,៨៤ ប៊ីលានរៀល ឬ ធ្លាក់ចុះ ១៧,០៧% បើធៀបនឹងរយៈពេលដូចគ្នាឆ្នាំ២០១៩ ដែលក្នុងនោះ ចំណូលសារពើពន្ធនិងចំណូលមិនមែន សារពើពន្ធ បានធ្លាក់ចុះ ១២,៨៦% និង ៤៥,៨៨% រៀងគ្នា ប៉ុន្តែចំណូលមូលធនក្នុងស្រុកបានកើនឡើង ២,១០%។ ជាមួយ ការធ្លាក់ ចុះនេះ ដោយសារការថយចុះសកម្មភាពសេដ្ឋកិច្ចក្នុងបរិការណ៍រីករាលដាលជំងឺកូវីដ-១៩ និងការអនុវត្តវិធានការអន្តរាគមន៍ របស់រាជរដ្ឋាភិបាល ដូចជា ការលើកលែងការបង់ពន្ធប្រចាំខែគ្រប់ប្រភេទសម្រាប់វិស័យទេសចរណ៍ និងពន្ធអប្បបរមាសម្រាប់ វិស័យអាកាសចរណ៍ ជាដើម។

យោងតាមទិន្នន័យបណ្តោះអាសន្នក្នុងរយៈពេល ១២ខែ ឆ្នាំ២០២០ ការអនុវត្តចំណាយសរុបថ្នាក់ជាតិមានសភាពល្អ ប្រសើរ ឆ្លុះបញ្ចាំងនូវការធ្វើវិចារណកម្មចំណាយ និងអន្តរាគមន៍ទាន់ពេលវេលា ពោលគឺសម្រេចបាន ៨៥,០២% នៃច្បាប់ហិរញ្ញវត្ថុ ដែលការអនុវត្តនេះរំពឹងថានឹងសម្រេចបានតាមផែនការគ្រោងនៅពេលការកាត់ត្រាបានពេញលេញ និងទាន់ពេលវេលា។ ក្នុងខែ ធ្នូ ឆ្នាំ២០២០ ចំណាយសរុបថ្នាក់ជាតិ អនុវត្តបានចំនួន ២ ៩៧១,៧៩ ប៊ីលានរៀល ឬធ្លាក់ចុះ ៥៥,៧៤% បើធៀបនឹងខែធ្នូ ឆ្នាំ២០១៩។ ក្នុងរយៈពេល១២ខែ ឆ្នាំ២០២០ ចំណាយសរុបថ្នាក់ជាតិ អនុវត្តបានចំនួន ២៥ ៤៩៦,៩៨ ប៊ីលានរៀល ឬធ្លាក់ចុះ ៣,៥៤% បើធៀបនឹងរយៈពេលដូចគ្នាឆ្នាំ២០១៩ ដែលក្នុងនោះ ចំណាយចរន្ត អនុវត្តបានចំនួន ១៦ ៦៨៥,១២ ប៊ីលានរៀល និងចំណាយមូលធន អនុវត្តបានចំនួន ៨ ៨១១,៨៧ ប៊ីលានរៀល។ ជាមួយ ដើម្បីដោះស្រាយផលប៉ះពាល់នៃការរីករាលដាលជំងឺ កូវីដ-១៩ រាជរដ្ឋាភិបាលបានបង្វែរការអនុវត្តចំណាយឱ្យចំមុខសញ្ញាចាំបាច់ប្រកបដោយបុរេសកម្ម ជាពិសេសលើផ្នែកសុខាភិបាល សង្គម និងសេដ្ឋកិច្ច។

ស្ថិតក្នុងវិបត្តិនៃជំងឺកូវីដ-១៩ រាជរដ្ឋាភិបាល បានគ្រប់គ្រងនិងប្រើប្រាស់ហិរញ្ញប្បទានប្រកបដោយប្រសិទ្ធភាព ដែល បានផ្តល់លទ្ធភាពឆ្លើយតបនឹងតម្រូវការបានទាន់ពេលវេលា។ គិតត្រឹមខែធ្នូ ឆ្នាំ២០២០ ហិរញ្ញប្បទានសរុបថ្នាក់ជាតិ មានចំនួន ៤ ២៨៧,១៤ ប៊ីលានរៀល ឬ ស្មើនឹង ៧២,៧០% នៃច្បាប់ហិរញ្ញវត្ថុ ដែលក្នុងនោះ មានហិរញ្ញប្បទានពីបរទេស ៩២,៩៧% និង ហិរញ្ញប្បទានក្នុងស្រុក ១៣,៨៤%។

ជាលទ្ធផល ការអនុវត្តវិភាគក្នុងឆ្នាំ២០២០ មានឱនភាពសរុប ៤ ២៨៧,១៤ ប៊ីលានរៀល ឬ ទាបជាងច្បាប់ហិរញ្ញវត្ថុ ២៧,៣០% ដោយសារការធ្លាក់ចុះយ៉ាងគំហុកនៃការអនុវត្តចំណូល ស្របពេលដែលរាជរដ្ឋាភិបាលមានតម្រូវការចាំបាច់ក្នុងការ បង្កើនចំណាយលើសេដ្ឋកិច្ច និងការឧបត្ថម្ភសង្គមកិច្ចសំដៅប្រយុទ្ធនឹងជំងឺកូវីដ-១៩។ បើទោះបីជាបែបនេះក្តី រាជរដ្ឋាភិបាល កម្ពុជានៅរក្សាបានយ៉ាងល្អប្រសើរក្នុងការគ្រប់គ្រងស្ថានភាពហិរញ្ញវត្ថុ។

២.តារាងប្រតិបត្តិការហិរញ្ញវត្ថុឆ្នាំ ២០២០

បរិយាយ	ច្បាប់ថវិកា ឆ្នាំ ២០២០	ការអនុវត្ត /ច្បាប់	សរុប ការអនុវត្ត	មករា ២០	កុម្ភៈ ២០	មីនា ២០	មេសា ២០	ឧសភា ២០	មិថុនា ២០	កក្កដា ២០	សីហា ២០	កញ្ញា ២០	តុលា ២០	វិច្ឆិកា ២០	ធ្នូ ២០
I. ចំណូលក្នុងប្រទេស	24,092.67	88.03%	21,209.84	1,685.85	1,882.95	1,970.88	2,656.08	1,481.76	1,451.84	1,360.02	1,364.07	1,466.35	1,350.74	2,610.14	1,929.16
១. ចំណូលចរន្ត	23,899.32	87.97%	21,024.60	1,685.85	1,879.59	1,954.04	2,612.42	1,479.07	1,447.36	1,336.85	1,358.37	1,455.37	1,312.95	2,600.82	1,901.90
ក. ចំណូលពន្ធ	21,091.15	91.11%	19,215.91	1,485.18	1,459.89	1,752.02	2,523.57	1,367.27	1,345.86	1,222.16	1,276.08	1,388.59	1,211.70	2,491.76	1,691.82
ចំណូលពន្ធក្នុងស្រុក	18,321.75	92.81%	17,004.08	1,273.82	1,269.79	1,532.91	2,384.20	1,215.17	1,188.43	1,064.29	1,101.87	1,227.72	1,026.37	2,283.05	1,436.47
ពន្ធផ្ទាល់ (ពន្ធលើផលទុន ប្រាក់ចំណេញ)	5,080.00	113.39%	5,760.23	259.12	203.49	447.39	1,634.11	466.22	309.08	312.44	316.54	315.88	238.45	920.43	337.08
ពន្ធប្រយោល	13,241.75	84.91%	11,243.85	1,014.69	1,066.30	1,085.52	750.09	748.95	879.35	751.85	785.33	911.84	787.92	1,362.61	1,099.38
ក្នុងនោះ៖ អាករពិសេសលើទំនិញមួយចំនួន	1,100.00	71.85%	790.32	60.14	95.18	58.12	60.08	70.03	70.04	35.06	65.03	60.07	65.11	70.66	80.79
អាករពិសេសលើទំនិញមួយចំនួនរបបនាំចូល (សហគ្រាសប្រេងឥន្ធនៈ)	4,548.95	79.58%	3,619.90	434.81	364.04	370.95	232.88	249.36	248.48	256.01	245.78	250.39	258.51	319.61	389.08
អាករពិសេសលើសេវាមួយចំនួន	85.00	200.72%	170.61	3.70	6.72	9.43	7.16	8.06	7.08	14.14	5.09	5.74	7.20	88.83	7.45
ចំណូលសារពើពន្ធផ្សេងៗទៀត	135.00	166.64%	224.96	6.61	8.36	20.27	12.79	11.06	14.70	11.38	11.83	12.55	14.84	82.96	17.61
ចំណូលពន្ធលើពាណិជ្ជកម្មក្រៅប្រទេស	2,769.40	79.87%	2,211.83	211.37	190.10	219.11	139.37	152.10	157.42	157.87	174.21	160.88	185.32	208.71	255.35
ពន្ធ និងអាករលើការនាំចូល	2,719.80	73.88%	2,187.82	209.05	187.80	217.27	138.99	151.52	155.86	156.34	172.71	158.78	183.67	205.72	250.12
ក្នុងនោះ៖ ពន្ធគយពីការនាំចូលទំនិញផ្សេងៗ (លើកលែងតែប្រេងឥន្ធនៈ)	1,970.40	73.88%	1,455.73	165.35	134.06	140.32	99.55	102.77	103.87	105.85	100.30	115.37	114.90	133.41	139.99
ពន្ធគយលើផលិតផលគេសនិទាន	310.00	99.05%	307.07	19.58	21.39	28.14	19.44	20.98	23.04	21.76	32.64	19.12	29.27	31.19	40.52
អាករបន្ថែមលើផលិតផលគេសនិទានសម្រាប់ថែទាំផ្លូវថ្នល់	342.00	109.16%	373.33	18.55	21.60	42.52	17.14	25.83	25.37	25.34	37.49	19.21	36.91	38.11	65.26
ពន្ធនាំចូលទំនិញជាវត្ថុធាតុដើមសម្រាប់ផលិតឱសថ	12.90	85.27%	11.00	-	5.15	1.95	-	-	1.38	-	-	2.52	-	-	-
ផ្សេងៗ	84.50	48.16%	40.70	5.56	5.61	4.34	2.86	1.94	2.20	3.40	2.28	2.56	2.59	3.00	4.35
ពន្ធ និងអាករលើការនាំចេញ	49.60	48.41%	24.01	2.31	2.30	1.85	0.38	0.58	1.57	1.53	1.50	2.10	1.66	2.99	5.24
ក្នុងនោះ៖ អាករលើការនាំចេញលើ	10.00	81.05%	8.10	0.20	0.52	0.65	0.23	0.36	0.64	0.72	0.75	0.78	0.55	0.89	1.82
អាករលើការនាំចេញកៅស៊ូ	27.00	30.15%	8.14	1.90	1.74	0.83	0.00	0.03	0.08	0.10	0.10	0.14	0.39	1.18	1.65
អាករលើការនាំចេញទំនិញផ្សេងៗ	12.10	62.48%	7.56	0.18	0.02	0.34	0.15	0.19	0.83	0.63	0.64	1.18	0.71	0.93	1.76
ខ ចំណូលមិនមែនពន្ធ	2,808.18	64.41%	1,808.69	200.67	419.70	202.02	88.84	111.80	101.51	114.70	82.30	66.77	101.25	109.06	210.08
ផលទុននៃទ្រព្យសម្បត្តិរដ្ឋ	220.30	179.57%	395.60	13.89	270.47	5.25	9.64	18.50	8.66	17.31	10.97	3.46	18.34	8.61	10.50
ផលនៃសម្បទាន និងការជួលដីធ្លី	200.65	51.10%	102.54	7.01	7.36	5.25	9.32	16.42	8.66	14.56	5.42	3.46	13.34	2.53	9.22
ផលទុនពីសហគ្រាសសាធារណៈ	19.65	1491.37%	293.05	6.88	263.11	-	0.32	2.08	-	2.75	5.55	-	5.00	6.09	1.28
ផលទុនពីការលក់, ជួលទ្រព្យសម្បត្តិ និងសេវាកម្ម	2,275.00	52.75%	1,200.15	181.66	133.96	180.77	62.18	87.63	67.99	93.62	47.31	49.62	50.85	92.33	152.23
ផលទុនតាមវិស័យ	962.66	42.77%	411.75	61.13	53.84	53.20	6.04	28.90	23.75	43.74	11.11	9.60	11.96	34.26	74.22
ការលក់ទ្រព្យសម្បត្តិនៃរដ្ឋបាលសាធារណៈ	117.83	71.87%	84.68	5.72	8.45	8.28	10.93	5.95	7.32	9.79	6.72	3.92	8.75	3.32	5.53
ផលពីការគ្រប់គ្រងរដ្ឋបាល	863.73	47.11%	406.87	47.25	54.33	43.34	34.35	33.00	21.29	28.17	20.01	27.56	11.29	40.05	46.23
ការផ្តល់សេវាកម្ម	36.79	120.62%	44.38	1.71	1.69	1.90	1.67	3.66	4.55	1.94	1.15	1.03	9.95	3.75	11.37
កម្រៃប្រតិបត្តិការផ្សេងៗទៀត	258.77	87.66%	226.85	58.41	13.35	71.64	7.56	15.28	10.21	6.63	7.38	5.44	7.06	10.30	13.58

២.តារាងប្រតិបត្តិការហិរញ្ញវត្ថុឆ្នាំ ២០២០

បរិយាយ	ច្បាប់ថវិកា ឆ្នាំ ២០២០	ការអនុវត្ត /ច្បាប់	សរុប ការអនុវត្ត	មករា ២០	កុម្ភៈ ២០	មីនា ២០	មេសា ២០	ឧសភា ២០	មិថុនា ២០	កក្កដា ២០	សីហា ២០	កញ្ញា ២០	តុលា ២០	វិច្ឆិកា ២០	ធ្នូ ២០
ការជួលទ្រព្យសម្បត្តិរដ្ឋ	35.22	72.77%	25.63	7.45	2.29	2.42	1.63	0.85	0.85	3.34	0.94	2.06	1.84	0.66	1.30
ចំណូលមិនមែនពន្ធផ្សេងៗ	312.88	68.06%	212.94	5.11	15.27	16.00	17.02	5.68	24.86	3.77	24.02	13.70	32.07	8.11	47.35
ក្នុងនោះ ៖ - ផលរៀបចំផ្សេងៗ	-	...	21.94	3.79	0.14	-	1.00	1.22	10.72	0.36	2.53	0.85	1.11	-	0.21
២.ចំណូលមូលធន	193.34	95.81%	185.24	-	3.36	16.83	43.67	2.69	4.48	23.16	5.70	10.98	37.79	9.32	27.26
អចលកម្មហិរញ្ញវត្ថុផ្សេងៗ	193.34	95.81%	185.24	-	3.36	16.83	43.67	2.69	4.48	23.16	5.70	10.98	37.79	9.32	27.26
II.ចំណាយសរុប	29,989.93	85.02%	25,496.98	1,117.74	2,033.04	2,369.50	2,131.04	1,531.16	2,795.94	2,172.39	1,773.82	1,868.30	2,712.26	2,020.02	2,971.79
១.ចំណាយចរន្ត	18,036.88	92.51%	16,685.12	868.19	1,650.85	1,523.70	1,500.47	1,127.83	1,577.61	1,264.60	1,164.12	1,417.94	1,331.84	1,209.85	2,048.12
ក. ចំណាយប្រើប្រាស់	8,539.75	97.91%	8,361.07	571.05	657.56	829.46	575.76	658.23	768.63	768.28	648.42	716.10	707.90	675.49	784.18
បន្ទុកបុគ្គលិក (រដ្ឋបាល ស៊ីវិល)	4,983.15	97.91%	4,878.81	301.73	383.59	453.20	380.61	369.87	477.31	471.25	354.56	386.93	424.20	395.98	479.58
ក្នុងនោះ ៖ ប្រាក់ខែមន្ត្រីរដ្ឋ	5.11	83.14%	4.25	1.19	-	0.72	-	0.18	1.02	0.04	1.03	0.04	-	0.01	0.01
បន្ទុកបុគ្គលិក (ផ្នែកសន្តិសុខ និងការពារជាតិ)	3,556.60	97.91%	3,482.26	269.32	273.98	376.27	195.15	288.36	291.32	297.04	293.87	329.17	283.70	279.51	304.60
ខ. ចំណាយមិនមែនប្រើប្រាស់	9,497.13	87.65%	8,324.05	297.14	993.28	694.24	924.71	469.60	808.98	496.32	515.70	701.84	623.94	534.35	1,263.94
ការវិនិយោគ	1,644.42	71.04%	1,168.12	125.21	48.00	31.15	169.72	47.09	83.47	112.59	102.99	127.09	81.62	45.71	193.49
សម្ភារៈផ្គត់ផ្គង់ថែទាំ	289.50	48.77%	141.20	0.52	3.75	4.51	8.58	4.97	9.63	10.77	53.76	2.81	4.14	7.64	30.12
សម្ភារៈផ្គត់ផ្គង់ផ្នែករដ្ឋបាល	232.12	75.24%	174.65	0.29	1.72	6.18	7.75	12.35	15.38	19.90	8.23	20.04	8.63	13.11	61.06
សៀវភៅអាហារ និងផលិតផលកសិកម្ម	162.06	99.81%	161.75	-	32.97	4.96	34.05	5.93	5.22	28.75	8.07	5.81	27.85	0.81	7.33
សំលៀកបំពាក់ និងការតុបតែង	169.43	59.73%	101.19	0.90	0.14	0.64	3.09	1.12	6.46	2.33	0.61	44.35	2.15	1.69	37.70
សម្ភារៈតូចតាច, សម្ភារៈមិនមែនសម្ភារៈបរិក្ខារ	457.77	65.50%	299.82	123.33	4.64	7.32	11.58	15.92	26.99	29.34	15.93	10.36	9.52	9.14	35.76
ថាមពល និងទឹក	163.74	79.31%	129.87	0.16	4.67	7.32	8.75	6.40	18.39	19.89	14.28	10.89	8.36	12.04	18.72
សម្ភារៈបរិក្ខារថែទាំសុខភាព	166.62	94.51%	157.48	-	0.09	0.11	95.93	0.40	1.04	1.61	1.95	32.59	20.76	1.08	1.92
សម្ភារៈផ្គត់ផ្គង់ផ្សេងៗ	3.18	67.95%	2.16	-	-	0.11	-	-	0.37	-	0.15	0.24	0.21	0.21	0.88
សេវាកម្ម	1,885.63	63.53%	1,197.99	10.25	55.99	55.19	77.26	82.61	85.94	99.98	132.33	120.96	115.04	127.88	234.55
ក្នុងនោះ ៖ ថ្លៃឈ្នួល និងបន្ទុក (អសម្ភារៈ)	23.12	89.77%	20.76	1.98	7.91	2.03	0.26	1.24	1.93	0.96	0.23	2.27	0.29	0.90	0.76
ការថែទាំ និងជួសជុល	967.39	74.90%	724.58	1.67	9.81	15.02	23.91	49.48	50.27	60.79	96.04	91.02	79.74	77.07	169.75
បន្ទុកហិរញ្ញវត្ថុ	542.08	89.36%	484.37	6.57	115.41	43.71	13.32	19.29	8.24	72.56	72.76	43.30	17.60	16.83	54.79
ក្នុងនោះ ៖ ការប្រាក់នៃបំណុលក្នុងប្រទេស	-	...	0.19	-	0.12	-	-	-	0.07	-	-	-	-	-	-
ការប្រាក់នៃបំណុលក្រៅប្រទេស	542.08	70.23%	380.68	6.53	101.68	37.19	12.58	6.25	1.65	66.01	65.69	36.78	11.08	9.60	25.64
អត្ថប្រយោជន៍សង្គម	2,163.72	97.76%	2,115.20	89.65	151.28	161.37	313.25	195.02	144.32	151.19	159.79	211.39	213.78	145.46	178.70
ក្នុងនោះ ៖ អត្ថប្រយោជន៍សន្តិសុខសង្គម	1,004.36	104.20%	1,046.56	75.40	79.58	88.30	101.86	91.49	93.45	91.28	93.81	97.32	92.41	92.23	49.45
ធិន្ទសង្គមផលប្រជាពលរដ្ឋ	948.58	98.45%	933.91	12.24	65.84	58.64	202.23	91.69	44.19	49.86	55.64	105.87	102.98	41.14	103.60
ឧបត្ថម្ភដល់អង្គភាពដែលមានលក្ខណៈសង្គម និងវប្បធម៌	144.90	74.90%	108.53	1.98	5.46	13.82	8.99	6.07	6.58	7.17	10.27	5.61	18.07	8.74	15.75

២.តារាងប្រតិបត្តិការហិរញ្ញវត្ថុឆ្នាំ ២០២០

បរិយាយ	ច្បាប់ថវិកា ឆ្នាំ ២០២០	ការអនុវត្ត /ច្បាប់	សរុប ការអនុវត្ត	មករា ២០	កុម្ភៈ ២០	មីនា ២០	មេសា ២០	ឧសភា ២០	មិថុនា ២០	កក្កដា ២០	សីហា ២០	កញ្ញា ២០	តុលា ២០	វិច្ឆិកា ២០	ធ្នូ ២០
អត្ថប្រយោជន៍សង្គមផ្សេងទៀត	13.66	100.00%	13.66	-	-	-	-	5.62	-	2.81	-	2.42	-	2.81	-
ឧបត្ថម្ភធន	1,892.45	149.55%	2,830.18	62.50	474.48	348.98	335.37	111.45	375.13	48.68	43.61	86.79	176.44	181.40	585.35
ចំណាយមិនមែនបៀវត្សផ្សេងៗ	1,368.84	38.59%	528.19	2.96	148.12	53.84	15.79	14.14	111.89	11.33	4.21	112.31	19.45	17.08	17.06
ក្នុងនោះ៖ ចំណាយមិនបានគ្រោងទុក (ចំណាយត្រៀមបម្រុង)	838.88	0.00%	-	-	-	-	-	-	-	-	-	-	-	-	-
២. ចំណាយមូលធន	11,953.05	73.72%	8,811.87	249.55	382.20	845.80	630.57	403.33	1,218.33	907.79	609.69	450.36	1,380.42	810.17	923.67
វិនិយោគដោយហិរញ្ញប្បទានខាងក្នុង (គម្រោង)	5,899.86	77.56%	4,575.87	30.82	164.95	332.42	198.91	102.20	811.83	531.15	138.85	234.20	971.97	595.71	462.85
អចលកម្មបី និងដី	5,600.56	76.57%	4,288.34	30.82	164.95	332.42	198.91	102.20	795.37	530.93	138.85	234.20	971.97	324.87	462.85
ការវិនិយោគ	32.80	66.48%	21.81	-	-	-	-	-	16.46	0.22	-	-	-	5.13	-
អចលនកម្មផ្សេងៗទៀត	266.50	99.71%	265.72	-	-	-	-	-	-	-	-	-	-	265.72	-
វិនិយោគដោយហិរញ្ញប្បទានខាងក្រៅ (គម្រោង)	6,053.19	69.98%	4,236.00	218.74	217.25	513.37	431.66	301.13	406.49	376.63	470.84	216.16	408.44	214.46	460.82
តុល្យភាពចរន្ត និងភាព/អតិរេក (I.I-II.I)	5,862.44	74.02%	4,339.48	817.66	228.74	430.34	1,111.95	351.24	(130.24)	72.25	194.25	37.43	(18.89)	1,390.97	(146.22)
តុល្យភាពសរុប និងភាព/អតិរេក (I-II)	(5,897.27)	...	(4,287.14)	568.11	(150.09)	(398.62)	525.04	(49.39)	(1,344.09)	(812.37)	(409.75)	(401.95)	(1,361.51)	590.12	(1,042.64)
តុល្យភាពចរន្ត និងភាព/អតិរេក (សាច់ប្រាក់)	5,862.44	74.02%	4,339.48	817.66	228.74	430.34	1,111.95	351.24	(130.24)	72.25	194.25	37.43	(18.89)	1,390.97	(146.22)
តុល្យភាពទូទៅ និងភាព/អតិរេក (សាច់ប្រាក់)	(5,897.27)	...	(4,287.14)	568.11	(150.09)	(398.62)	525.04	(49.39)	(1,344.09)	(812.37)	(409.75)	(401.95)	(1,361.51)	590.12	(1,042.64)
III. ហិរញ្ញប្បទាន	5,897.27	72.70%	4,287.14	(568.11)	150.09	398.62	(525.04)	49.39	1,344.09	812.37	409.75	401.95	1,361.51	(590.12)	1,042.64
១. ហិរញ្ញប្បទានពីរដ្ឋាភិបាល	5,197.27	92.97%	4,831.64	202.04	16.43	402.85	480.55	256.34	406.59	258.60	1,300.32	67.44	549.09	188.57	702.81
ក. ប្រាក់ចំណូល	250.00	662.71%	1,656.78	-	-	-	97.86	-	12.54	0.24	1,034.73	-	179.50	-	331.90
អំណោយ-ទ្រទ្រង់ថវិកា	162.00	141.94%	229.95	-	-	-	9.35	-	12.54	-	10.23	-	179.50	-	18.33
ទ្រទ្រង់ចំណាយមូលធន	162.00	141.94%	229.95	-	-	-	9.35	-	12.54	-	10.23	-	179.50	-	18.33
អំណោយពីទ្វេភាគីសំរាប់ចំណាយវិនិយោគ	162.00	141.94%	229.95	-	-	-	9.35	-	12.54	-	10.23	-	179.50	-	18.33
កម្ចី និង បំណុលពាក់ព័ន្ធ-ការគាំទ្រថវិកា	88.00	1621.40%	1,426.83	-	-	-	88.52	-	-	0.24	1,024.50	-	-	-	313.57
កម្ចីបរទេស	88.00	1621.40%	1,426.83	-	-	-	88.52	-	-	0.24	1,024.50	-	-	-	313.57
ការខ្ចីប្រាក់ប្រទេស-ពហុភាគី	88.00	1621.40%	1,426.83	-	-	-	88.52	-	-	0.24	1,024.50	-	-	-	313.57
ខ. ជំនួយការប្រចាំឆ្នាំ	6,053.19	70.33%	4,257.11	218.56	215.51	546.95	430.41	288.32	402.30	365.32	470.09	208.45	422.99	215.34	472.86
ខខ. ចំណាយ	6,053.19	69.98%	4,236.00	218.74	217.25	513.37	431.66	301.13	406.49	376.63	470.84	216.16	408.44	214.46	460.82
អំណោយ	958.28	100.00%	958.28	79.86	79.86	79.86	79.86	79.86	79.86	79.86	79.86	79.86	79.86	79.86	79.86
អំណោយទ្វេភាគី សម្រាប់ចំណាយវិនិយោគ	958.28	100.00%	958.28	79.86	79.86	79.86	79.86	79.86	79.86	79.86	79.86	79.86	79.86	79.86	79.86
ការខ្ចីប្រាក់ និងបំណុលប្រហាក់ប្រហែល	5,094.91	64.33%	3,277.72	138.88	137.39	433.52	351.80	221.27	326.64	296.78	390.98	136.30	328.59	134.60	380.97
ការខ្ចីបរទេស	5,094.91	64.33%	3,277.72	138.88	137.39	433.52	351.80	221.27	326.64	296.78	390.98	136.30	328.59	134.60	380.97
ការខ្ចីប្រាក់ប្រទេស-ពហុភាគី	2,037.97	44.87%	914.43	37.09	77.03	72.40	67.45	95.70	109.91	108.42	39.02	70.06	49.69	93.61	94.04
ការខ្ចីប្រាក់ប្រទេស-ទ្វេភាគី	3,056.95	77.31%	2,363.30	101.79	60.36	361.11	284.36	125.57	216.73	188.36	351.96	66.24	278.90	40.99	286.93

២.តារាងប្រតិបត្តិការហិរញ្ញវត្ថុឆ្នាំ ២០២០															
បរិយាយ	ច្បាប់ថវិកា ឆ្នាំ ២០២០	ការអនុវត្ត /ច្បាប់	សរុប ការអនុវត្ត	មករា ២០	កុម្ភៈ ២០	មីនា ២០	មេសា ២០	ឧសភា ២០	មិថុនា ២០	កក្កដា ២០	សីហា ២០	កញ្ញា ២០	តុលា ២០	វិច្ឆិកា ២០	ធ្នូ ២០
ខ.ប.មិនទាន់ចំណាយ		...	21.11	(0.18)	(1.74)	33.58	(1.24)	(12.81)	(4.20)	(11.31)	(0.75)	(7.71)	14.54	0.88	12.04
គ. រំលោះបំណុលបរទេស	(1,105.92)	...	(1,082.24)	(16.52)	(199.08)	(144.10)	(47.73)	(31.98)	(8.24)	(106.97)	(204.50)	(141.01)	(53.39)	(26.76)	(101.95)
២. ហិរញ្ញប្បទានក្នុងស្រុក	700.00	13.84%	96.86	24.56	(21.71)	(4.93)	15.97	3.53	(16.18)	83.47	16.01	13.59	(17.46)	(8.37)	8.38
គ. ហិរញ្ញប្បទានធនាគារសុទ្ធ	700.00	13.84%	96.86	24.56	(21.71)	(4.93)	15.97	3.53	(16.18)	83.47	16.01	13.59	(17.46)	(8.37)	8.38
បញ្ជីរដ្ឋាភិបាល	700.00	13.84%	96.86	24.56	(21.71)	(4.93)	15.97	3.53	(16.18)	83.47	16.01	13.59	(17.46)	(8.37)	8.38
កំហុស-លំអៀង		...	(0.00)	-	(0.00)	(0.00)	-	(0.00)	-	0.00	-	(0.00)	(0.00)	(0.00)	0.00
អត្រាប្តូរប្រាក់ រៀល/ ដុល្លារ		...		4,050.00	4,070.00	4,070.00	4,099.00	4,116.00	4,093.00	4,099.00	4,105.00	4,100.00	4,060.00	4,048.00	4,045.00
ចំណូលរាជធានីខេត្ត	2,278.69	119.73%	2,728.31	125.64	352.41	303.11	150.41	106.49	142.51	146.90	138.57	161.73	208.71	544.68	347.13
ក្នុងនោះ÷ ចំណូលពន្ធ	2,086.31	86.69%	1,808.53	120.47	147.35	157.79	129.28	99.87	129.73	126.93	129.42	145.81	177.09	380.62	64.16
ចំណូលមិនមែនពន្ធ	145.36	76.19%	110.74	2.74	4.68	3.64	2.96	2.29	4.86	19.81	5.52	9.71	15.78	13.27	25.50
ការផ្ទេរប្រាក់ពីថ្នាក់ជាតិ	47.02	1720.47%	809.03	2.43	200.38	141.68	18.17	4.33	7.92	0.16	3.63	6.21	15.85	150.79	257.48
ចំណាយរាជធានីខេត្ត	2,278.69	60.66%	1,382.21	0.55	86.71	170.34	143.69	50.31	66.82	90.78	113.49	38.36	67.08	144.03	410.05
ក្នុងនោះ÷ ចំណាយបៀវត្ស	160.60	59.42%	95.43	0.54	8.29	8.04	9.38	6.90	7.71	7.27	5.88	6.17	6.79	9.80	18.64
ចំណាយមិនមែនបៀវត្ស	1,655.74	55.47%	918.38	0.01	64.06	121.70	46.47	43.21	50.94	51.21	67.57	26.59	60.29	86.17	300.15
ចំណាយវិនិយោគ	462.36	79.68%	368.41	-	14.36	40.59	87.85	0.20	8.17	32.30	40.04	5.60	-	48.06	91.25
តុល្យភាព រាជធានីខេត្ត	-	...	1,346.10	125.09	265.71	132.78	6.72	56.17	75.70	56.12	25.08	123.37	141.63	400.65	(62.92)
វិភាគទានពី កាស៊ីណូ និងឆ្នោត	201.23	83.09%	167.20	45.88	9.94	66.40	5.16	12.64	0.22	0.25	3.66	3.68	3.70	7.66	8.01

ថ្ងៃ ខែ ឆ្នាំជូត ទោស័ក ព.ស. ២៥៦៤

រាជធានីភ្នំពេញ ថ្ងៃទី ខែ ឆ្នាំ២០២១

អគ្គនាយក

អគ្គនាយកដ្ឋានគោលនយោបាយ

ថ្ងៃ ខែ ឆ្នាំជូត ទោស័ក ព.ស. ២៥៦៤

រាជធានីភ្នំពេញ ថ្ងៃទី ខែ ឆ្នាំ២០២១

ប្រធាននាយកដ្ឋាន

នាយកដ្ឋានស្ថិតិ និងវិភាគសេដ្ឋកិច្ច

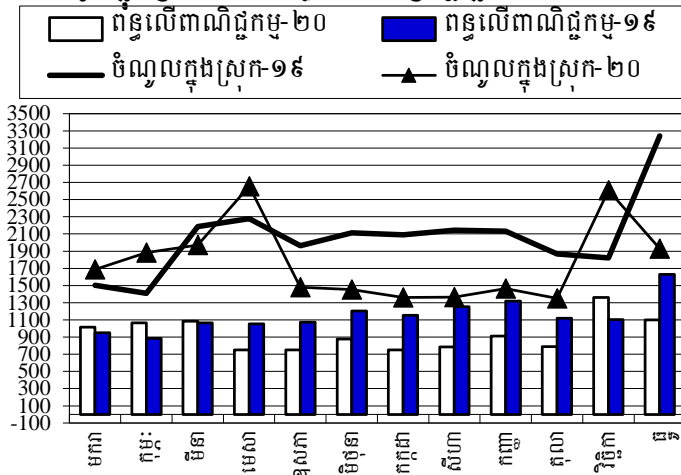
ថ្ងៃ ខែ ឆ្នាំជូត ទោស័ក ព.ស. ២៥៦៤

រាជធានីភ្នំពេញ ថ្ងៃទី ខែ ឆ្នាំ២០២១

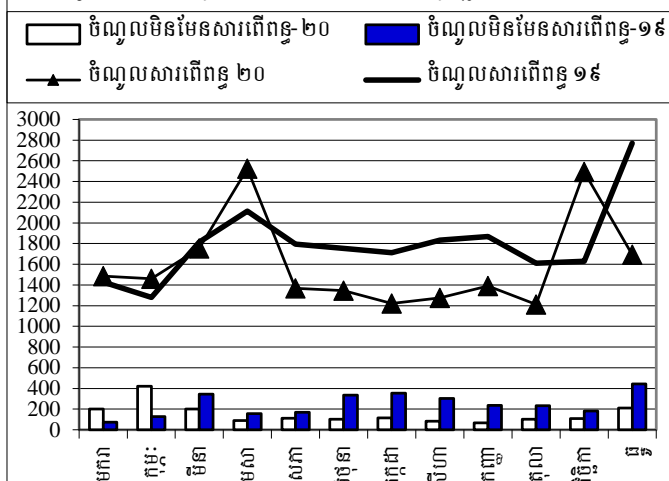
ប្រធានការិយាល័យ

ស្ថិតិហិរញ្ញវត្ថុសាធារណៈ

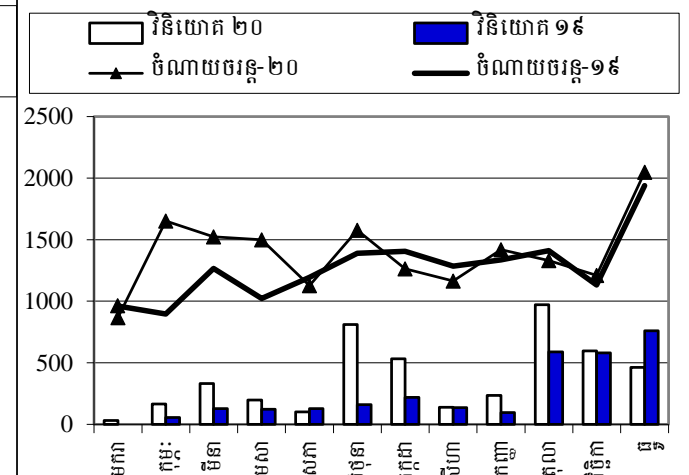
ចំណូលក្នុងប្រទេស និង ពន្ធលើពាណិជ្ជកម្ម ឆ្នាំ ២០១៩-២០២០



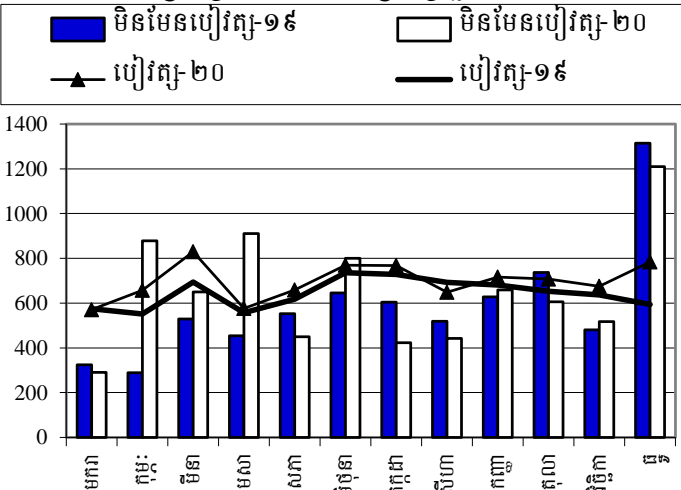
ចំណូលសារពើពន្ធ និង មិនមែនសារពើពន្ធ ឆ្នាំ ២០១៩-២០២០



ចំណាយចរន្ត និង វិនិយោគ ឆ្នាំ ២០១៩-២០២០

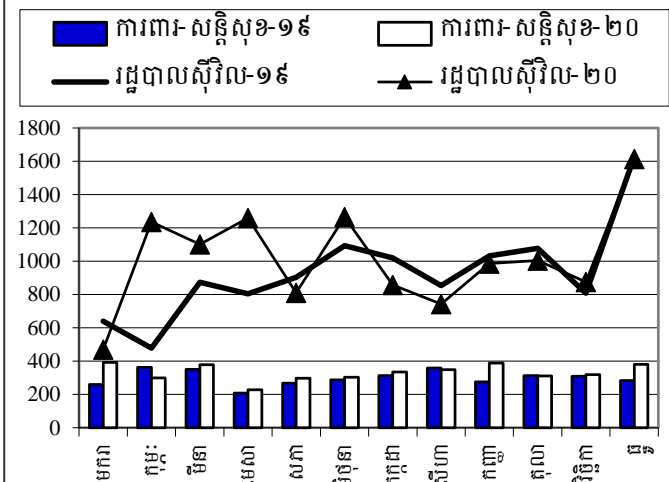


ចំណាយប្រើប្រាស់ និង មិនមែនប្រើប្រាស់ ឆ្នាំ ២០១៩-២០២០

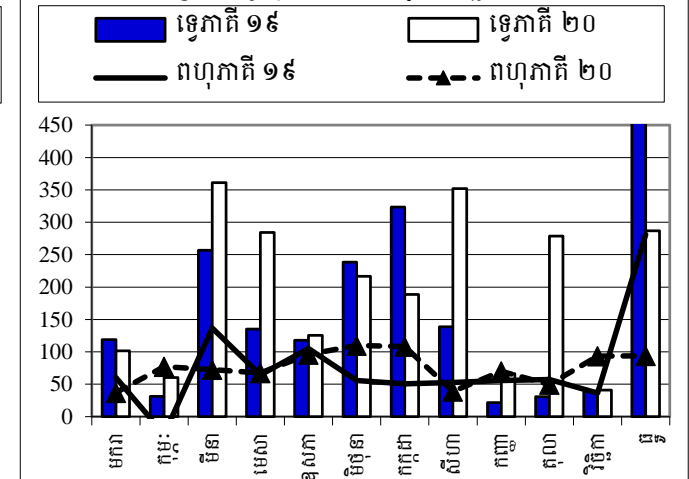


Source: MEF

ចំណាយការពារសន្តិសុខ និង រដ្ឋបាលស៊ីវិល ឆ្នាំ ២០១៩-២០២០



ការដកសាច់ប្រាក់កម្ចីញ្ញតាគី និងពហុភាគី ឆ្នាំ ២០១៩-២០២០



៦.តារាងចំណាយបច្ចេកទេសក្រសួង ឆ្នាំ ២០២០

បរិយាយ	ច្បាប់ថវិកា ឆ្នាំ ២០២០	ការអនុវត្ត /ច្បាប់	មករា ២០	កុម្ភៈ ២០	មីនា ២០	មេសា ២០	ឧសភា ២០	មិថុនា ២០	កក្កដា ២០	សីហា ២០	កញ្ញា ២០	តុលា ២០	វិច្ឆិកា ២០	ធ្នូ ២០	
សរុបចំណាយបច្ចេកទេស	18,036,884	92.51%	16,685,117	868,187	1,650,846	1,523,701	1,500,467	1,127,831	1,577,609	1,264,604	1,164,124	1,417,940	1,331,841	1,209,846	2,048,121
I. វិស័យរដ្ឋបាលទូទៅ	2,605,991	97.29%	2,535,429	123,462	288,172	252,646	398,031	131,564	284,393	158,037	123,638	283,797	185,193	130,990	175,506
០១. ព្រះបរមរាជវាំង	102,815	75.64%	77,769	4,570	7,640	9,476	4,813	8,120	7,010	7,515	4,433	4,534	6,312	5,144	8,202
០២. រដ្ឋសភា	193,937	83.22%	161,386	23,755	23,975	25,650	22,935		25,323	6,174			31,992		1,584
០៣. ព្រឹទ្ធសភា	87,309	86.12%	75,188	22,665	-4	11,986	7,622	-9	12,875	4,523	599	12,698	1,246	147	840
០៤. ក្រុមប្រឹក្សាធម្មនុញ្ញ	13,700	93.86%	12,859	3,117	1,539		2,494	23	392	2,611	18	9	2,656		
០៥. ទីស្តីការគណៈរដ្ឋមន្ត្រី	427,020	87.01%	371,540	15,426	22,969	45,966	47,772	26,226	37,992	32,105	12,916	58,766	30,405	22,436	18,562
០៥. ៤. ក្រុមប្រឹក្សាអភិវឌ្ឍន៍កម្ពុជា	16,200	71.32%	11,555	96	94	153	101	1,355	1,898	1,666	1,995	490	420	915	2,372
០៧. ២ ក្រសួងមហាផ្ទៃ (ផ្នែករដ្ឋបាលទូទៅ)	255,261	108.95%	278,102	15,103	24,787	24,641	28,023	22,978	21,048	21,914	22,630	21,191	22,646	16,688	36,451
០៨. ក្រសួងទំនាក់ទំនងរដ្ឋសភា-ព្រឹទ្ធសភា និងអធិការកិច្ច	44,229	81.31%	35,962	1,355	2,079	4,064	4,438	1,546	3,512	3,122	2,640	3,349	2,317	3,876	3,664
០៩. ក្រសួងការបរទេស និងសហប្រតិបត្តិការអន្តរជាតិ	154,521	78.18%	120,798	10,447	20,384	13,067	10,805	1,895	13,226	17,339	14,255	3,950	3,316	4,820	7,295
១០. ក្រសួងសេដ្ឋកិច្ច និង ហិរញ្ញវត្ថុ	886,019	119.19%	1,056,015	11,929	164,524	91,302	252,226	35,301	134,113	36,114	41,441	149,720	48,674	38,726	51,946
១៤. ក្រសួងផែនការ	97,271	84.40%	82,093	3,781	6,366	8,424	4,498	6,373	6,733	6,683	6,518	5,389	13,226	7,051	7,053
២៥. ក្រសួងរៀបចំផែនការសង្គមកិច្ច និងសំណង់	137,259	81.46%	111,811	3,584	6,445	8,238	4,474	9,663	7,580	7,967	6,981	14,317	11,035	8,316	23,211
៣០. គណៈកម្មការជាតិរៀបចំការបោះឆ្នោត	64,622	66.88%	43,219	1,106	1,126	1,893	1,977	9,891	2,977	1,942	1,161	1,490	3,869	11,486	4,301
៣១. អាជ្ញាធរសវនកម្មជាតិ	14,986	74.59%	11,179	666	666	666	687	1,355	1,147	1,642	867	323	677	1,668	814
៣៣. ស្ថាប័នប្រឆាំងអំពើពុករលួយ	49,604	73.89%	36,652	4,217	2,864	2,443	2,278	2,130	4,772	2,141	3,123	2,866	2,215	4,966	2,636
៣៤. ក្រសួងមុខងារសាធារណៈ	61,238	80.51%	49,301	1,644	2,718	4,678	2,889	4,718	3,794	4,580	4,060	4,705	4,187	4,752	6,576
II. វិស័យការងារជាតិ សង្គមស្ថានភាពសង្គមសាធារណៈ	4,405,117	93.17%	4,104,322	396,581	307,810	388,977	236,435	306,270	314,456	343,570	358,030	393,257	323,623	329,228	406,086
០៦. ១. ក្រសួងការពារជាតិ	2,536,728	97.83%	2,481,742	173,376	200,218	181,031	217,328	194,537	198,934	210,920	244,830	259,096	203,909	189,034	208,529
០៧. ១ ក្រសួងមហាផ្ទៃ (ផ្នែកសន្តិសុខសាធារណៈ)	1,703,340	87.86%	1,496,628	218,011	99,366	197,233	11,079	103,013	105,005	122,992	103,520	128,670	107,099	129,149	171,490
២៦. ក្រសួងយុត្តិធម៌	165,049	76.31%	125,952	5,194	8,226	10,712	8,028	8,719	10,517	9,658	9,680	5,492	12,614	11,045	26,067
III. វិស័យសេដ្ឋកិច្ច	6,747,860	94.25%	6,359,765	252,279	436,378	460,276	722,167	583,716	558,499	579,936	459,970	565,428	549,922	484,258	706,934
១១. ក្រសួងព័ត៌មាន	90,170	85.15%	76,780	2,980	4,892	10,088	6,023	10,429	7,616	6,769	5,345	5,101	4,772	4,932	7,836
១២. ក្រសួងសុខាភិបាល	1,636,498	95.33%	1,560,109	34,464	95,714	72,727	318,253	192,377	95,120	98,704	99,030	173,485	147,046	89,619	143,572
១៦. ក្រសួងអប់រំ យុវជន និងកីឡា	3,207,220	91.41%	2,931,831	116,131	225,558	225,976	242,760	242,521	272,779	292,186	215,203	241,109	225,784	248,587	383,238
១៨. ក្រសួងវប្បធម៌ និងវិចិត្រសិល្បៈ	185,151	113.21%	209,615	3,649	5,569	7,466	8,056	8,546	31,260	22,800	7,052	20,085	21,679	12,453	61,001
១៩. ក្រសួងបរិស្ថាន	95,716	80.93%	77,466	2,406	6,083	7,035	5,873	4,321	6,264	9,171	3,649	6,965	5,774	7,725	12,200
២១. ក្រសួងសង្គមកិច្ច អតីតយុទ្ធជន និងយុវនីតិសម្បទា	1,137,061	103.29%	1,174,487	78,673	84,693	108,954	114,401	97,648	100,813	103,445	108,984	104,307	104,955	100,787	66,826
២៣. ក្រសួងធម្មការ និងកិច្ចការសាសនា	73,427	89.89%	66,006	2,037	3,986	6,896	4,596	5,544	5,633	6,226	4,588	5,864	6,504	5,699	8,432
២៤. ក្រសួងកិច្ចការនារី	55,262	77.46%	42,807	1,060	3,124	4,621	4,915	3,331	3,616	5,270	3,015	3,107	3,781	3,375	3,592
៣២. ក្រសួងការងារ និងបណ្តុះបណ្តាលវិជ្ជាជីវៈ	267,355	82.54%	220,664	10,879	6,760	16,513	17,292	19,000	35,398	35,364	13,104	5,407	29,629	11,081	20,236
IV. វិស័យសេដ្ឋកិច្ច	1,556,835	80.07%	1,246,626	30,518	65,222	111,100	58,569	83,148	104,090	109,936	143,866	126,833	112,739	96,900	203,705
០៥. ៣ រដ្ឋលេខាធិការដ្ឋានអាកាសចរស៊ីវិល	60,164	83.23%	50,075	2,493	69	2,577	238	4,747	1,637	6,695	5,410	6,611	1,621	2,433	15,544
១៣. ក្រសួងរ៉ែ និងថាមពល	74,247	53.59%	39,790	1,255	2,130	2,617	2,872	3,483	3,318	3,647	2,685	2,995	2,857	2,947	8,984
១៥. ក្រសួងពាណិជ្ជកម្ម	126,476	82.21%	103,977	2,727	3,735	12,678	6,418	6,793	17,767	5,678	7,104	3,700	17,858	1,760	17,759
១៧. ក្រសួងកសិកម្មរុក្ខាប្រមាញ់ និងនេសាទ	283,076	91.32%	258,515	7,723	22,199	35,087	11,424	22,781	23,858	28,341	18,153	21,802	23,484	19,220	24,442
២០. ក្រសួងអភិវឌ្ឍន៍ជនបទ	196,723	54.50%	107,219	2,071	3,853	11,033	4,441	4,858	10,793	9,927	8,129	6,964	5,876	9,202	30,072
២២. ក្រសួងប្រៃសណីយ៍ និងទូរគមនាគមន៍	79,595	92.75%	73,826	1,797	2,342	5,058	3,485	2,931	4,584	7,782	20,651	5,625	3,161	7,409	9,001
២៥. ក្រសួងសាធារណការ និងដឹកជញ្ជូន	406,902	81.41%	331,276	4,769	20,263	22,867	9,373	19,310	23,438	20,845	56,700	26,795	34,631	28,971	63,315
២៧. ក្រសួងទេសចរណ៍	102,966	81.68%	84,101	2,746	2,749	6,287	10,388	7,993	4,980	10,572	8,968	4,302	5,303	8,003	11,810
២៩. ក្រសួងធនធានទឹក និងឧតុនិយម	164,042	90.51%	148,474	3,452	5,506	7,511	7,092	6,401	8,810	10,454	13,112	43,070	14,677	13,079	15,309
៣៥. ក្រសួងឧស្សាហកម្ម និងសិប្បកម្ម	62,644	78.82%	49,373	1,485	2,376	5,384	2,838	3,851	4,905	5,996	2,954	4,969	3,270	3,875	7,469
V. ផ្សេងៗ (ចំណាយមិនទាន់រួចចំណេញសង្គមសេដ្ឋកិច្ច)	2,721,081	89.63%	2,438,976	65,347	553,266	310,703	85,265	23,132	316,171	73,125	78,619	48,624	160,365	168,470	555,889
៩៩. ចំណាយមិនបានប្រៀបធៀប	2,721,081	89.63%	2,438,976	65,347	553,266	310,703	85,265	23,132	316,171	73,125	78,619	48,624	160,365	168,470	555,889

ចំណាំ



ស្តង់ដារស្ថិតិហិរញ្ញវត្ថុ (TOFE) ខែធ្នូ ឆ្នាំ២០២០ ត្រូវបានរៀបចំដោយផ្អែកលើទិន្នន័យបណ្តោះអាសន្នដែលទទួលបានតាមកាលបរិច្ឆេទដូចខាងក្រោម៖

១. ទិន្នន័យចំណូលរដ្ឋបាលថ្នាក់ជាតិ (ក្រសួង ស្ថាប័ន អង្គភាព និងមន្ទីរជំនាញក្រោមឱវាទ) គិតត្រឹមថ្ងៃទី១៨ ខែមករា ឆ្នាំ២០២១
២. ទិន្នន័យចំណាយរដ្ឋបាលថ្នាក់ជាតិ (ក្រសួង ស្ថាប័ន អង្គភាព និងមន្ទីរជំនាញក្រោមឱវាទ) គិតត្រឹមថ្ងៃទី១៨ ខែមករា ឆ្នាំ២០២១
៣. ទិន្នន័យកម្ចី ពហុភាគី ទ្វេភាគី និងអំណោយ គិតត្រឹមថ្ងៃទី១៣ ខែមករា ឆ្នាំ២០២១
៤. ទិន្នន័យគណនីរដ្ឋាភិបាល (Credit Bank) បានពីធនាគារជាតិ គិតត្រឹមថ្ងៃទី១២ ខែមករា ឆ្នាំ២០២១

ទិន្នន័យស្ថិតិហិរញ្ញវត្ថុ (TOFE) នឹងត្រូវបានធ្វើបច្ចុប្បន្នភាពនៅពេលចេញផ្សាយខែបន្ទាប់។

