

## ស្ថានភាពអតិផរណានៅខែ កញ្ញា ឆ្នាំ ២០២០

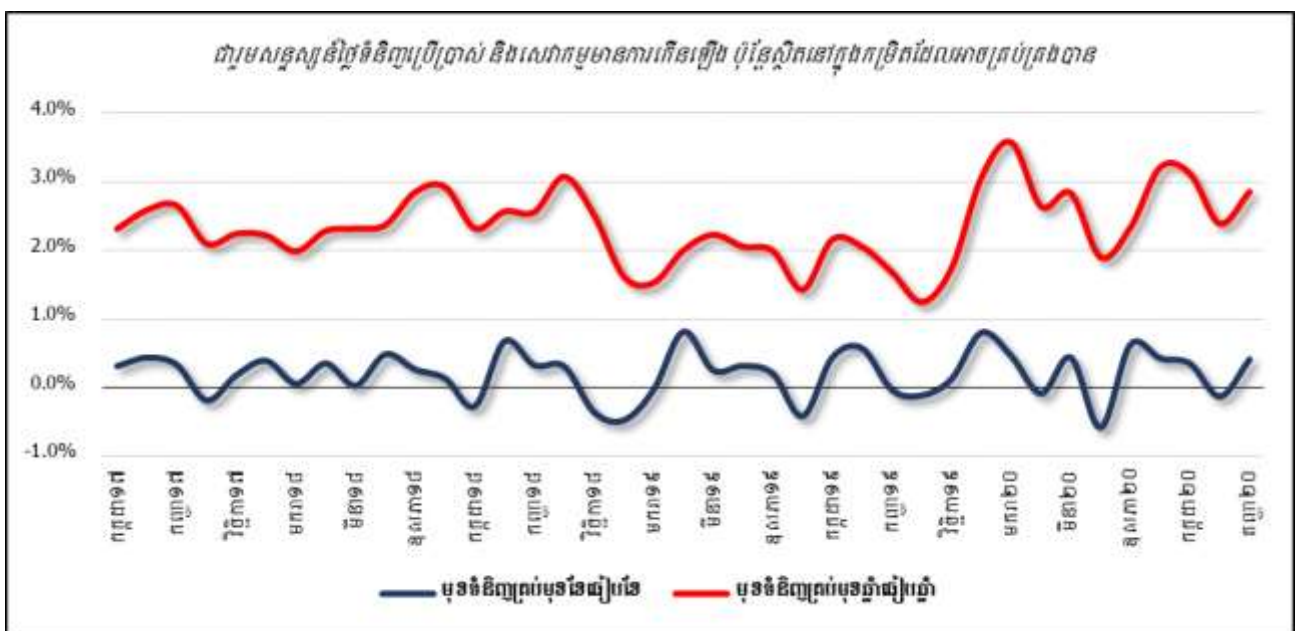
### ក. អតិផរណាក្នុងប្រទេស

តាមទិន្នន័យផ្លូវការពីវិទ្យាស្ថានជាតិស្ថិតិ (NIS) នៅខែ កញ្ញា ឆ្នាំ ២០២០, សន្ទស្សន៍ថ្លៃទំនិញប្រើប្រាស់ និងសេវាកម្មនៅរាជធានីភ្នំពេញ បានកើនឡើង ០,៤% ធៀបនឹងខែមុន និង ២,៩% ធៀបនឹងខែដូចគ្នាឆ្នាំមុន ។

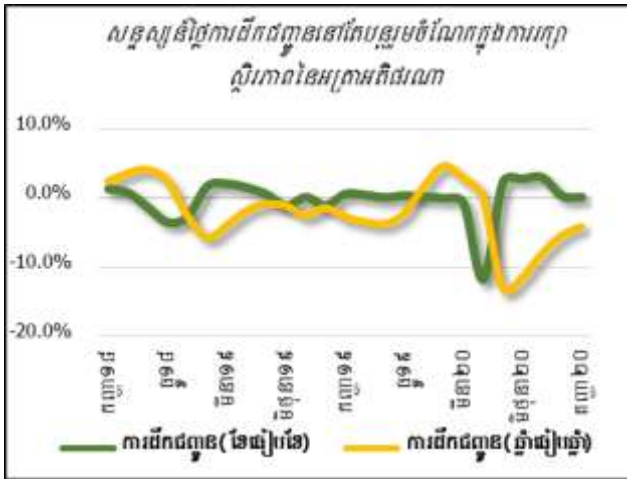
ជាមួយ អត្រាប្រែប្រួលនៃសន្ទស្សន៍ថ្លៃទំនិញប្រើប្រាស់ និងសេវាកម្មនៅរាជធានីភ្នំពេញ មានកំណើនខ្ពស់ក្នុងរង្វង់ ៣% បើធៀបនឹងខែដូចគ្នាឆ្នាំមុន ដោយសារមួយផ្នែកធំ រុញច្រានដោយកំណើនខ្ពស់នៃក្រុមអាហារនិងភេសជ្ជៈមិនមានជាតិស្រវឹងក្នុងអត្រា ៤,៦% ក្នុងនោះថ្លៃម្ហូបអាហារកើនឡើង ៤,៧% (សាច់ជ្រូកកើនឡើង ៩,៦%, ត្រីទឹកសាប និងត្រីសមុទ្រ ៦,៥%, ផ្លែឈើ ៣,០% និង បន្លែ ១,២%) ។ ប៉ុន្តែកំណើនខ្ពស់នៃថ្លៃម្ហូបអាហារនេះ ត្រូវបានប៉ះប៉ូវដោយការធ្លាក់ចុះនៃសន្ទស្សន៍ថ្លៃក្រុមការដឹកជញ្ជូន ក្នុងអត្រា ៤,៥% ក្នុងនោះថ្លៃប្រេងសាំងធម្មតា និងប្រេងម៉ាស៊ូត បានធ្លាក់ចុះ ១៥,៥% និង ២៣,៧% រៀងគ្នា ។

ក្នុងរយៈពេល ៩ ខែ (គិតត្រឹមខែកញ្ញា) ឆ្នាំ ២០២០ នេះ បម្រែបម្រួលសន្ទស្សន៍ថ្លៃទំនិញប្រើប្រាស់ និងសេវាកម្មមានកំណើនខ្ពស់ជាងឆ្នាំមុន ពោលគឺ មានអត្រាកំណើនជាមធ្យម ២,៨% ខ្ពស់ជាងឆ្នាំមុន ដែលមានអត្រាកំណើនជាមធ្យម ១,៩% ។ ជាការកត់សម្គាល់ សន្ទស្សន៍ថ្លៃក្រុមអាហារនិងភេសជ្ជៈមិនមានជាតិស្រវឹងមានការហាក់ឡើងខ្ពស់ គិតជាមធ្យមមានកំណើន ៤,៤% ខណៈដែលក្នុងរយៈពេលដូចគ្នាឆ្នាំមុនមានកំណើនជាមធ្យមត្រឹមតែ ២% ។ ក្នុងនោះ សន្ទស្សន៍ថ្លៃក្រុមអាហារ (សាច់គ្រប់ប្រភេទ) មានអត្រាកំណើនមធ្យម ៤,៨% ជាពិសេស ថ្លៃសាច់ជ្រូកមានកំណើនខ្ពស់ក្នុងអត្រាប្រមាណ ៦,២% ។

តាមការធ្វើចំណោលដល់ខែធ្នូ ឆ្នាំ២០២០ អត្រាអតិផរណាប្រចាំឆ្នាំ (Year on Year) អាចស្ថិតក្នុងរង្វង់ ២,៣% និងអតិផរណាមធ្យមប្រចាំឆ្នាំ (Year Average) ស្ថិតក្នុងរង្វង់ ២,៧% ជាបច្ច័យល្អសម្រាប់ការគ្រប់គ្រង និងរក្សាស្ថិរភាពម៉ាក្រូសេដ្ឋកិច្ចកម្ពុជា ក្រោមឥទ្ធិពលនៃការរីករាលដាលជំងឺកូវីដ-១៩ ដែលបានប៉ះពាល់មកលើសេដ្ឋកិច្ចកម្ពុជា ។



ប្រភព៖ វិទ្យាស្ថានជាតិស្ថិតិ



ប្រភព៖ វិទ្យាស្ថានជាតិស្ថិតិ

តារាងទី១ ÷ ការប្រែប្រួលសន្ទស្សន៍ថ្លៃទំនិញទាំង ១២ ក្រុម

	ធៀបនឹងខែមុន	ធៀបនឹងឆ្នាំមុន
<b>មុខទំនិញគ្រប់មុខ</b>	<b>+ ០,៤</b>	<b>+ ២,៩</b>
១- អាហារ និងភេសជ្ជៈមិនមែនជាតិស្រវឹង	+ ០,៨	+ ៤,៦
២- ភេសជ្ជៈមានជាតិស្រវឹង និងថ្នាំជក់	+ ០,១	+ ១,៤
៣- សម្លៀកបំពាក់ និងស្បែកជើង	+ ០,៤	+ ៣,១
៤- ផ្ទះសំបែង ទឹក អគ្គិសនី ឧស្ម័ន និងឥន្ធនៈដទៃទៀត	+ ០,២	+ ១,២
៥- គ្រឿងសង្ហារឹម សម្ភារៈប្រើប្រាស់ និងការថែទាំ	+ ០,២	+ ០,៣
៦- សុខាភិបាល	+ ០,២	+ ០,៣
៧- ការដឹកជញ្ជូន	+ ០,១	- ៤,៥
៨- គមនាគមន៍	- ០,៣	- ១,១
៩- ការកំសាន្ត និងវប្បធម៌	+ ០,៥	+ ០,៨
១០- ការសិក្សា	០,០	+ ៣,០
១១- ភោជនីយដ្ឋាន	- ០,៦	+ ៣,០
១២- ទំនិញ និងសេវាកម្មផ្សេងៗ	+ ០,១	+ ៤,៣

ប្រភព៖ វិទ្យាស្ថានជាតិស្ថិតិ

**តារាងទី២.ក ÷ ការប្រែប្រួលសន្ទស្សន៍ថ្លៃក្រុមម្ហូបអាហារសំខាន់ៗ (ខែធៀបខែ - month on month)**

មុខទំនិញ	២០១៩					២០២០								
	សីហា	កញ្ញា	តុលា	វិច្ឆិកា	ធ្នូ	មករា	កុម្ភៈ	មីនា	មេសា	ឧសភា	មិថុនា	កក្កដា	សីហា	កញ្ញា
អង្ករ	+១,១	-៣,៦	+៣,៦	+០,១	+០,៤	+២,០	+០,៩	+០,២	-០,១	+០,៣	+០,៣	+០,២	-០,២	+០,៥
សាច់គោ	+០,៩	-២,៣	+២,៥	+០,៤	០,០	+០,៤	-០,១	+០,៤	+០,១	+១,៤	+០,១	+០,៤	+០,៣	+០,១
សាច់មាន់	+១,១	-២,៥	+២,៩	+០,២	+០,៦	+០,៤	-០,២	០,០	០,០	០,០	០,៣	-០,១	-០,២	០,០
សាច់ទា	+០,៥	-៣,២	+៣,៣	០,០	+០,៨	+០,២	០,០	-០,២	+០,៤	០,០	-០,២	+៣,២	+០,៤	+០,២
សាច់ជ្រូក	+១,៣	+២,៧	-៤,០	+០,៦	+១,៧	+៤,២	+០,២	+០,៦	+១,០	+១,៤	+០,៨	+១,២	+០,២	+១,០
ត្រីទឹកសាប និង	+១,៤	-៥,១	+៦,០	-០,៥	+១,៥	+០,២	-០,២	+១,៥	+១,៤	+០,៩	+០,៣	+០,៣	+០,១	+០,៨
ក្នុងនោះត្រីស្រស់	+១,៤	-៥,៤	+៦,៤	-០,៥	+១,៤	+០,១	-០,៣	+១,៦	+១,៥	+១,១	+០,៤	+០,២	+០,៣	+០,៧
ផ្លែឈើ	+១,០	-៣,៤	+២,៤	+១,២	+០,៣	-០,៦	-០,៥	+២,២	+១,៦	+០,១	-០,២	-១,០	-០,៧	+១,៩
ផ្លែឈើស្រស់	+១,១	-៤,១	+៣,១	+១,២	+០,៤	-០,៨	-០,៦	+២,៥	+១,៨	+០,១	-០,៣	-១,២	-០,៩	-២,៣
បន្លែ	+០,៩	-១,៥	+០,៣	+០,៩	+១,២	+០,២	-០,៧	+១,១	-០,១	+០,១	+១,៣	-១,១	-១,០	+០,៧
បន្លែជាស្លឹក	+១,៣	០,០	-០,៦	+១,៦	+០,២	+០,៤	-០,៩	+១,៤	+១,២	-០,២	១,០	-២,០	-០,៩	+០,៨
បន្លែជាផ្លែ	+០,៣	-៣,៨	+១,៥	+០,៣	+២,៧	-០,២	-១,១	+០,៦	+១,៧	+០,៦	+១,២	+០,៦	+១,០	+០,៥

ប្រភព: វិទ្យាស្ថានជាតិស្ថិតិ

**តារាងទី២.ខ ÷ ការប្រែប្រួលសន្ទស្សន៍ថ្លៃម្ហូបអាហារសំខាន់ៗ (ឆ្នាំធៀបឆ្នាំ - year on year)**

មុខទំនិញ	២០១៩			២០២០			២០១៩	២០២០
	កក្កដា	សីហា	កញ្ញា	កក្កដា	សីហា	កញ្ញា	៩ ខែ	៩ ខែ
អង្ករ	+៣,៥	+៣,៧	+៣,៩	+៣,៥	+២,១	+២,៤	+៣,២	+៣,៤
សាច់គោ	+១,៩	+២,៤	+២,៤	+៤,៣	+៣,៧	+៣,៧	+១,៦	+៣,៥
សាច់មាន់	+២,៥	+៣,២	+៣,៤	+២,៧	+១,៣	+១,១	+៣,២	+២,៤
សាច់ទា	+២,៨	+៥,៦	+៤,៦	+៤,៦	+៣,៧	+៣,៨	+៣,៦	+៣,៥
សាច់ជ្រូក	-៣,៩	-៤,៥	-៧,៤	+១២,២	+១១,០	+១៥,១	-០,៧	+៦,២
ត្រីទឹកសាប និង ត្រីទឹកសមុទ្រ	+៤,៦	+៥,២	+៥,៣	+៧,៦	+៦,២	+៦,៥	+៣,០	+៧,៩
ក្នុងនោះត្រីស្រស់	+៤,៥	+៥,២	+៥,០	+៧,៩	+៦,៨	+៦,៩	+២,៤	+៨,៥
ផ្លែឈើ	+៣,១	+៤,០	+៤,៧	+៣,០	+១,៣	+៣,០	+២,០	+៤,០
ផ្លែឈើស្រស់	+៣,៧	+៤,៥	+៥,៤	+៣,២	+១,៣	+៣,៥	+២,២	+៤,៥
បន្លែ	+៣,០	+២,៧	+១,៤	+២,៦	+០,៧	+១,២	+២,៦	+២,៨
បន្លែជាស្លឹក	+១,១	+១,៩	+០,៦	+០,៨	-១,៣	-១,១	+៣,៣	+១,២
បន្លែជាផ្លែ	+៧,៩	+៥,៨	+៣,០	+៣,១	+១,៧	+២,២	+៤,០	+៤,២

ប្រភព: វិទ្យាស្ថានជាតិស្ថិតិ

## ខ. អតិផរណាប្រចាំឆ្នាំតាមបណ្តាប្រទេសមួយចំនួន

តារាងអតិផរណាចុងឆ្នាំ (Year on Year) គិតជា %

ប្រទេស	២០១៩					២០២០									
	សីហា	កញ្ញា	តុលា	វិច្ឆិកា	ធ្នូ	មករា	កុម្ភៈ	មីនា	មេសា	ឧសភា	មិថុនា	កក្កដា	សីហា	កញ្ញា	
ប្រទេសកម្ពុជា	+ ២,៤	+ ១,៧	+ ១,៣	+ ១,៨	+ ៣,១	+ ៣,៦	+ ២,៦	+ ២,៨	+ ១,៩	+ ២,៣	+ ២,៤	+ ៣,១	+ ២,៤	+ ២,៩	
ប្រទេសវៀតណាម	+ ២,៣	+ ២,០	+ ២,២	+ ៣,៥	+ ៥,២	+ ៦,៤	+ ៥,៤	+ ៤,៩	+ ២,៩	+ ២,៤	+ ៣,១	+ ៣,២	+ ៣,២	+ ៣,០	
ប្រទេសថៃ	+ ០,៥	+ ០,៣	+ ០,១	+ ០,២	+ ០,៩	+ ១,១	+ ០,៧	- ០,៥	- ៣,០	- ៣,៤	- ១,៦	- ១,០	- ០,៥	- ០,៧	
ប្រទេសម៉ាឡេស៊ី	+ ១,៥	+ ១,១	+ ១,១	+ ០,៩	+ ១,០	+ ១,៦	+ ១,៣	- ០,២	- ២,៩	- ២,៩	- ១,៩	- ១,៣	- ១,៤	- ១,៤	
ប្រទេសឥណ្ឌូនេស៊ី	+ ៣,៤	+ ៣,៤	+ ៣,១	+ ៣,០	+ ២,៧	+ ២,៧	+ ៣,០	+ ៣,០	+ ២,៧	+ ២,២	+ ២,០	+ ១,៥	+ ១,៣	+ ១,៤	
ប្រទេសហ្វីលីពីន	+ ០,៩	+ ០,៩	+ ០,៨	+ ១,៣	+ ២,៥	+ ២,៩	+ ២,៥	+ ២,៥	+ ២,២	+ ២,១	+ ២,៥	+ ២,៧	+ ២,៤	+ ២,៣	
ប្រទេសចិន	+ ២,៨	+ ៣,០	+ ៣,៨	+ ៤,៥	+ ៤,៥	+ ៥,៤	+ ៥,២	+ ៤,៣	+ ៣,៣	+ ២,៤	+ ២,៥	+ ២,៧	+ ២,៤	+ ១,៧	
ប្រទេសកូរ៉េខាងត្បូង	០,០	- ០,៤	០,០	+ ០,២	+ ០,៧	+ ១,៥	+ ១,១	+ ១,០	+ ០,១	- ០,៣	០,០	+ ០,៣	+ ០,៧	+ ១,០	
ប្រទេសជប៉ុន	+ ០,៣	+ ០,២	+ ០,២	+ ០,៥	+ ០,៨	០,៧	+ ០,៤	+ ០,៤	+ ០,១	+ ០,១	+ ០,១	+ ០,៣	+ ០,២	០,០	
ប្រភពទិន្នន័យ															
(១) ប្រទេសកម្ពុជា គឺពីវិទ្យាស្ថានជាតិស្ថិតិ(NIS)															
(២) ប្រទេសផ្សេងៗទៀត គឺពីគេហទំព័រ <a href="http://www.tradingeconomics.com">http://www.tradingeconomics.com</a> ;															

**កំណត់សម្គាល់**

ការចងក្រងសន្ទស្សន៍ថ្លៃទំនិញប្រើប្រាស់ (CPI) នៅភ្នំពេញ÷

- ថ្លៃទំនិញដែលត្រូវបានជ្រើសរើសមានចំនួន ២៥៩មុខ
- ថ្លៃមុខទំនិញភាគច្រើនត្រូវបានប្រតិបត្តិការប្រមូលពីផ្សារចំនួន ៥
- ជាទូទៅថ្លៃត្រូវបានប្រមូលពីតួបគំរូចំនួន ៤ក្នុងផ្សារនីមួយៗ
- សម្រាប់មុខទំនិញដែលមិនដាក់លក់នៅទីផ្សារ ថ្លៃត្រូវបានប្រមូលពីតួបនៅជិតៗផ្សារ
- សន្ទស្សន៍ថ្លៃនៃមុខទំនិញត្រូវបានចងក្រងតាមមធ្យមធាតុសាស្ត្រ (geometric average)

ប្រភព÷ ក្រសួងផែនការ (វិទ្យាស្ថានជាតិស្ថិតិ)

**របៀបចំនិងធ្វើចំណោលដោយ**

**នាយកដ្ឋានស្ថិតិ និងវិភាគសេដ្ឋកិច្ច**

**អគ្គនាយកដ្ឋានគោលនយោបាយ, ក្រសួងសេដ្ឋកិច្ចនិងហិរញ្ញវត្ថុ**

ព័ត៌មានផ្សេងៗ សូមទាក់ទងក្រុមការងារ

ទូរស័ព្ទលេខ÷ (+៨៥៥) ២៣ ៤២៧ ៩១៣, (+៨៥៥) ១០ ៧១ ៣៤ ៥៩

ម៉ោងធ្វើការ÷ ៧:០០ ដល់ ១១:០០ព្រឹក និង ២:០០ ដល់ ៥:០០រសៀល

កំណត់សម្គាល់÷

ចំពោះមតិដែលបានបង្ហាញក្នុងរបាយការណ៍នេះគឺជាការយល់ឃើញរបស់ក្រុមការងារនៃអគ្គនាយកដ្ឋាន។

ការផ្សព្វផ្សាយនេះមិនស្តែងពីការយល់ឃើញរបស់ក្រសួងសេដ្ឋកិច្ចនិងហិរញ្ញវត្ថុ ឬរាជរដ្ឋាភិបាលកម្ពុជានោះទេ។