

# ការអនុវត្តវិធាន

ខែតុលា ឆ្នាំ២០២០

	ទំព័រ
១. សេចក្តីសង្ខេប	១
២. តារាងប្រតិបត្តិការហិរញ្ញវត្ថុ	២
៣. តារាងចំណាយតាមក្រសួង	៧

**១.សេចក្តីសង្ខេបស្តីពីការអនុវត្តវិធានការ ប្រចាំខែតុលា ឆ្នាំ២០២០ (TOFE\_GFMSM1986)**

សេដ្ឋកិច្ចកម្ពុជាឆ្នាំ២០២០ គ្រោងនឹងសម្រេចកំណើនក្នុងអត្រា ៦,៥% ប៉ុន្តែ ផ្អែកតាមការវាយតម្លៃពាក់កណ្តាលឆ្នាំ កំណើននេះ ត្រូវបានប៉ាន់ស្មានថានឹងធ្លាក់ចុះក្នុងរង្វង់ ១,៩% ជាអត្រាទាបខ្លាំងមិនធ្លាប់មាន ដោយសារផលប៉ះពាល់នៃការរីក រាលដាលជំងឺកូវីដ-១៩។ បច្ច័យនេះ នឹងធ្វើឱ្យការអនុវត្តវិធានការប្រចាំឆ្នាំ២០២០ មានគម្លាតជាមួយនឹងផែនការគ្រោងក្នុងច្បាប់ស្តីពី ហិរញ្ញវត្ថុសម្រាប់ការគ្រប់គ្រងឆ្នាំ២០២០ (ច្បាប់ហិរញ្ញវត្ថុ)។

ក្នុងរយៈពេល១០ខែ ឆ្នាំ២០២០ ការអនុវត្តចំណូលក្នុងស្រុកសរុបថ្នាក់ជាតិមានសភាពថមថយគួរឱ្យកត់សម្គាល់ ពោលគឺ សម្រេចបានត្រឹម ៦៩,១៧% នៃច្បាប់ហិរញ្ញវត្ថុ ឬ ធ្លាក់ចុះ ២២,៨០% បើធៀបនឹងរយៈពេលដូចគ្នានៃការអនុវត្តក្នុងរយៈពេល បីឆ្នាំចុងក្រោយ។ ជាក់ស្តែង ក្នុងខែតុលា ឆ្នាំ២០២០ ចំណូលក្នុងស្រុកសរុបថ្នាក់ជាតិ អនុវត្តបានចំនួន ១ ៣៤៦ ប៊ីលានរៀល ឬ ធ្លាក់ចុះ ២៧,៨៤% បើធៀបនឹងខែដូចគ្នាឆ្នាំ២០១៩។ ទន្ទឹមនេះ គិតត្រឹមរយៈពេល១០ខែ ឆ្នាំ២០២០ ចំណូលក្នុងស្រុកសរុប ថ្នាក់ជាតិ អនុវត្តបានចំនួន ១៦ ៦៦៥ ប៊ីលានរៀល ឬ ធ្លាក់ចុះ ១៥,៣៤% បើធៀបនឹងរយៈពេលដូចគ្នាឆ្នាំ២០១៩ ដែលក្នុង នោះ ចំណូលសារពើពន្ធនិងចំណូលមិនមែនសារពើពន្ធ បានធ្លាក់ចុះ ១២,៦៨% និង ៣៦,១៨%រៀងគ្នា បើទោះបីជា ចំណូល មូលធនក្នុងស្រុកបានកើនឡើង ២,៧៨% ក៏ដោយ។ ការធ្លាក់ចុះនេះ ដោយសារការថមថយសកម្មភាពសេដ្ឋកិច្ចក្នុងបរិការណ៍ វិកលដាលជំងឺកូវីដ-១៩ និងការអនុវត្តវិធានការអន្តរាគមន៍របស់រាជរដ្ឋាភិបាល ដូចជា ការលើកលែងការបង់ពន្ធប្រចាំខែគ្រប់ ប្រភេទសម្រាប់វិស័យទេសចរណ៍ និងពន្ធអប្បបរមានសម្រាប់វិស័យអាកាសចរណ៍ ជាដើម។

ការអនុវត្តចំណាយសរុបថ្នាក់ជាតិមានសន្ទុះលឿនគួរឱ្យកត់សម្គាល់ ពោលគឺសម្រេចបាន ៦៧,៣៦% នៃច្បាប់ហិរញ្ញវត្ថុ ដែលប្រការនេះ បានឆ្លុះបញ្ចាំងនូវការធ្វើវិចារណកម្មចំណាយ និងអន្តរាគមន៍ទាន់ពេលវេលា។ ជាក់ស្តែង ក្នុងខែតុលា ឆ្នាំ២០២០ ចំណាយសរុបថ្នាក់ជាតិ អនុវត្តបានចំនួន ២ ៥៣១ ប៊ីលានរៀល ឬ កើនឡើង ៤,២៨% បើធៀបនឹងខែតុលា ឆ្នាំ២០១៩។ បើគិតត្រឹមរយៈពេល១០ខែ ឆ្នាំ២០២០ ចំណាយសរុបថ្នាក់ជាតិ អនុវត្តបានចំនួន ២០ ២០០ ប៊ីលានរៀល ឬ កើនឡើង ១៣,៨១% បើធៀបនឹងរយៈពេលដូចគ្នាឆ្នាំ២០១៩ ដែលក្នុងនោះ ចំណាយចរន្ត អនុវត្តបានចំនួន ១៣ ៤២៧ ប៊ីលានរៀល និង ចំណាយមូលធន អនុវត្តបានចំនួន ៦ ៧៧៣ ប៊ីលានរៀល។ សន្ទុះកំណើននេះ គឺ ដោយសារការអនុវត្តចំណាយចំបងសញ្ញា ប្រកបដោយបុរេសកម្ម ដើម្បីដោះស្រាយផលប៉ះពាល់នៃការរីករាលដាលជំងឺកូវីដ-១៩ ទៅលើផ្នែកសុខាភិបាល សង្គម និង សេដ្ឋកិច្ច។

ស្ថិតក្នុងវិបត្តិនៃជំងឺកូវីដ-១៩ រាជរដ្ឋាភិបាល បានគ្រប់គ្រងនិងប្រើប្រាស់ហិរញ្ញប្បទានប្រកបដោយប្រសិទ្ធភាព ដែល បានផ្តល់លទ្ធភាពឆ្លើយតបនឹងតម្រូវការទាន់ពេលវេលា។ គិតត្រឹមខែតុលា ឆ្នាំ២០២០ ហិរញ្ញប្បទានសរុបថ្នាក់ជាតិ មានចំនួន ៣ ៥៣៥ ប៊ីលានរៀល ឬ ស្មើនឹង ៥៩,៩៥% នៃច្បាប់ហិរញ្ញវត្ថុ ដែលក្នុងនោះ មានហិរញ្ញប្បទានពីបរទេស ៦៩,៩៦% និង ហិរញ្ញប្បទានក្នុងស្រុក ១៣,៨៤%។

ជាមួយ លទ្ធផលនៃការអនុវត្តវិធានការ គិតត្រឹមខែតុលា ឆ្នាំ២០២០ មានឱនភាពថវិកា ៣ ៥៣៥ ប៊ីលានរៀល ឬ ទាបជាង ច្បាប់ហិរញ្ញវត្ថុ ៤០,០៥% ដែលឱនភាពនេះ ត្រូវបានបំពេញដោយហិរញ្ញប្បទានក្នុងស្រុកជាប្រាក់បញ្ញើរបស់រាជរដ្ឋាភិបាល និង ហិរញ្ញប្បទានពីបរទេសទាំងក្នុងទម្រង់ជំនួយនិងកម្ចី។ បើទោះបីជាមានផលប៉ះពាល់ដល់សេដ្ឋកិច្ចនិងសង្គម ដោយសារការរីក រាលដាលនៃជំងឺកូវីដ-១៩ ក៏ដោយ ក៏រាជរដ្ឋាភិបាល នៅរក្សាបានយ៉ាងល្អប្រសើរក្នុងការគ្រប់គ្រងស្ថានភាពហិរញ្ញវត្ថុ។

តារាងប្រតិបត្តិការហិរញ្ញវត្ថុឆ្នាំ ២០២០															
បរិយាយ	ច្បាប់ថវិកា ឆ្នាំ ២០២០	ការអនុវត្ត /ច្បាប់	សរុប ការអនុវត្ត	មករា ២០	កុម្ភៈ ២០	មីនា ២០	មេសា ២០	ឧសភា ២០	មិថុនា ២០	កក្កដា ២០	សីហា ២០	កញ្ញា ២០	តុលា ២០	វិច្ឆិកា ២០	ធ្នូ ២០
I. ចំណូលរួមរដ្ឋបាល	24,092.67	69.17%	16,665.47	1,685.85	1,882.95	1,970.87	2,656.08	1,481.76	1,451.84	1,359.36	1,364.10	1,466.43	1,346.22		-
១. ចំណូលមរណ៍	23,899.32	69.11%	16,516.81	1,685.85	1,879.59	1,954.04	2,612.42	1,479.07	1,447.37	1,336.19	1,358.40	1,455.45	1,308.43		-
ក. ចំណូលពន្ធ	21,091.15	71.27%	15,030.66	1,485.18	1,459.89	1,752.02	2,523.57	1,367.27	1,345.86	1,222.16	1,276.08	1,388.53	1,210.10		
ចំណូលពន្ធក្នុងស្រុក	18,321.75	72.50%	13,282.90	1,273.82	1,269.79	1,532.91	2,384.20	1,215.17	1,188.43	1,064.29	1,101.87	1,227.65	1,024.77		-
ពន្ធផ្កាច់ (ពន្ធលើផលទុន ប្រាក់ចំណេញ)	5,080.00	88.63%	4,502.17	259.12	203.49	447.39	1,634.11	466.22	309.08	312.44	316.54	315.88	237.91		-
ពន្ធប្រយោល	13,241.75	66.31%	8,780.74	1,014.69	1,066.30	1,085.52	750.09	748.95	879.35	751.85	785.33	911.77	786.87		-
ក្នុងនោះ៖ អាករពិសេសលើទំនិញមួយចំនួន	1,100.00	58.08%	638.87	60.14	95.18	58.12	60.08	70.03	70.04	35.06	65.03	60.07	65.11		-
អាករពិសេសលើទំនិញមួយចំនួនរបបសាច់ប្រាក់ ( សហគ្រាសប្រេងឥន្ធនៈ)	4,548.95	64.00%	2,911.17	434.81	364.04	370.95	232.88	249.36	248.48	256.01	245.78	250.35	258.51		-
អាករពិសេសលើសេវាមួយចំនួន	85.00	87.46%	74.34	3.70	6.72	9.43	7.16	8.06	7.08	14.14	5.09	5.74	7.22		-
ចំណូលសារពើពន្ធផ្សេងៗទៀត	135.00	91.96%	124.14	6.61	8.36	20.27	12.79	11.06	14.70	11.38	11.83	12.55	14.58		-
ចំណូលពន្ធលើពាណិជ្ជកម្មក្រៅប្រទេស	2,769.40	63.11%	1,747.76	211.37	190.10	219.11	139.37	152.10	157.42	157.87	174.21	160.88	185.32		-
ពន្ធនិងអាករលើការនាំចូល	2,719.80	60.00%	1,731.98	209.05	187.80	217.27	138.99	151.52	155.86	156.34	172.71	158.77	183.67		-
ក្នុងនោះ៖ - ពន្ធគយពីការនាំចូលទំនិញផ្សេងៗ (លើកលែងតែប្រេងឥន្ធនៈ)	1,970.40	60.00%	1,182.33	165.35	134.06	140.32	99.55	102.77	103.87	105.85	100.30	115.36	114.90		-
- ពន្ធគយលើផលិតផលគេលសិលា	310.00	75.92%	235.35	19.58	21.39	28.14	19.44	20.98	23.04	21.76	32.64	19.12	29.27		-
- អាករបន្ថែមលើផលិតផលគេលសិលាសម្រាប់ថែទាំផ្លូវថ្នល់	342.00	78.94%	269.96	18.55	21.60	42.52	17.14	25.83	25.37	25.34	37.49	19.21	36.91		-
- ពន្ធនាំចូលទំនិញជារត្មតាតុល្យសម្រាប់ផលិតនិសធិ	12.90	85.27%	11.00	-	5.15	1.95	-	-	1.38	-	-	2.52	-		-
- ផ្សេងៗ	84.50	39.46%	33.34	5.56	5.61	4.34	2.86	1.94	2.20	3.40	2.28	2.56	2.59		-
ពន្ធនិងអាករលើការនាំចេញ	49.60	31.81%	15.78	2.31	2.30	1.85	0.38	0.58	1.57	1.53	1.50	2.10	1.66		-
ក្នុងនោះ៖ - អាករលើការនាំចេញលើ	10.00	53.97%	5.40	0.20	0.52	0.65	0.23	0.36	0.64	0.72	0.75	0.78	0.55		-
- អាករលើការនាំចេញកៅស៊ូ	27.00	19.69%	5.31	1.90	1.74	0.83	0.00	0.03	0.08	0.10	0.10	0.14	0.39		-
- អាករលើការនាំចេញទំនិញផ្សេងៗ	12.10	40.32%	4.88	0.18	0.02	0.34	0.15	0.19	0.83	0.63	0.64	1.18	0.71		-
២ ចំណូលមិនមែនពន្ធ	2,808.18	52.92%	1,486.15	200.67	419.70	202.02	88.84	111.80	101.51	114.04	82.33	66.92	98.33		-
ផលទុននៃទ្រព្យសម្បត្តិរដ្ឋ	220.30	170.58%	375.80	13.89	270.47	5.25	9.64	18.50	8.66	16.65	10.97	3.46	18.31		-
ផលនៃសម្បទាននិងការជួលដីធ្លី	200.65	44.91%	90.11	7.01	7.36	5.25	9.32	16.42	8.66	13.90	5.42	3.46	13.31		-
ផលទុនពីសហគ្រាសសាធារណៈ	19.65	1453.88%	285.69	6.88	263.11	-	0.32	2.08	-	2.75	5.55	-	5.00		-
ផលទុនពីការលក់ ជួលទ្រព្យសម្បត្តិ និងសេវាកម្ម	2,275.00	41.89%	953.10	181.66	133.96	180.77	62.18	87.63	67.99	93.62	47.34	49.77	48.18		-
ផលទុនតាមវិស័យ	962.66	31.48%	303.00	61.13	53.84	53.20	6.04	28.90	23.75	43.74	11.11	9.60	11.69		-
ការលក់ទ្រព្យសម្បត្តិនៃរដ្ឋបាលសាធារណៈ	117.83	64.25%	75.70	5.72	8.45	8.28	10.93	5.95	7.32	9.79	6.72	3.92	8.62		-
ផលពីការគ្រប់គ្រងរដ្ឋបាល	863.73	37.03%	319.86	47.25	54.33	43.34	34.35	33.00	21.30	28.17	20.04	27.70	10.39		-
ការផ្តល់សេវាកម្ម	36.79	79.21%	29.14	1.71	1.69	1.90	1.67	3.66	4.55	1.94	1.15	1.03	9.84		-
កម្រៃប្រតិបត្តិការផ្សេងៗទៀត	258.77	77.95%	201.72	58.41	13.35	71.64	7.56	15.28	10.21	6.63	7.38	5.45	5.80		-
ការជួលទ្រព្យសម្បត្តិរដ្ឋ	35.22	67.22%	23.67	7.45	2.29	2.42	1.63	0.85	0.85	3.34	0.94	2.06	1.84		-
ចំណូលមិនមែនពន្ធផ្សេងៗ	312.88	50.26%	157.25	5.11	15.27	16.00	17.02	5.68	24.86	3.77	24.02	13.70	31.83		-

តារាងប្រតិបត្តិការហិរញ្ញវត្ថុឆ្នាំ ២០២០															
បរិយាយ	ច្បាប់ថវិកា ឆ្នាំ ២០២០	ការអនុវត្ត /ច្បាប់	សរុប ការអនុវត្ត	មករា ២០	កុម្ភៈ ២០	មីនា ២០	មេសា ២០	ឧសភា ២០	មិថុនា ២០	កក្កដា ២០	សីហា ២០	កញ្ញា ២០	តុលា ២០	វិច្ឆិកា ២០	ធ្នូ ២០
ក្នុងនោះ ÷ - ផលផ្សេងៗទៀត	-	...	21.72	3.79	0.14	-	1.00	1.22	10.72	0.36	2.53	0.85	1.11		-
២. ចំណូលមូលធន	193.34	76.89%	148.66	-	3.36	16.83	43.67	2.69	4.48	23.16	5.70	10.98	37.79		-
អចលកម្មហិរញ្ញវត្ថុផ្សេងៗ	193.34	76.89%	148.66	-	3.36	16.83	43.67	2.69	4.48	23.16	5.70	10.98	37.79		
II. ចំណាយសរុប	29,989.93	67.36%	20,200.92	1,118.41	2,033.02	2,400.90	2,188.43	1,531.16	2,794.44	2,167.61	1,566.45	1,869.16	2,531.33		-
១. ចំណាយមធ្យម	18,036.88	74.44%	13,427.15	868.19	1,650.85	1,523.70	1,500.47	1,127.83	1,577.61	1,264.60	1,164.12	1,417.94	1,331.84		-
ក. ចំណាយចៀសវាង	8,539.75	80.81%	6,901.40	571.05	657.56	829.46	575.76	658.23	768.63	768.28	648.42	716.10	707.90		-
បន្ទុកបុគ្គលិក (រដ្ឋបាល ស៊ីវិល)	4,983.15	80.34%	4,003.25	301.73	383.59	453.20	380.61	369.87	477.31	471.25	354.56	386.93	424.20		-
ក្នុងនោះ ÷ ប្រាក់ខែមន្ត្រីរដ្ឋ	5,106.00	0.08%	4.22	1.19	-	0.72	-	0.18	1.02	0.04	1.03	0.04	-		-
បន្ទុកបុគ្គលិក (ផ្នែកសន្តិសុខនិងការពារជាតិ)	3,556.60	81.49%	2,898.15	269.32	273.98	376.27	195.15	288.36	291.32	297.04	293.87	329.17	283.70		-
ខ. ចំណាយចំណែកចៀសវាង	9,497.13	68.71%	6,525.75	297.14	993.28	694.24	924.71	469.60	808.98	496.32	515.70	701.84	623.94		-
- ការទិញ	1,644.42	56.49%	928.93	125.21	48.00	31.15	169.72	47.09	83.47	112.59	102.99	127.09	81.62		-
សម្ភារៈផ្គត់ផ្គង់ថែទាំ	289.50	35.73%	103.45	0.52	3.75	4.51	8.58	4.97	9.63	10.77	53.76	2.81	4.14		-
សម្ភារៈផ្គត់ផ្គង់ផ្នែករដ្ឋបាល	232.12	43.29%	100.48	0.29	1.72	6.18	7.75	12.35	15.38	19.90	8.23	20.04	8.63		-
ស្បៀងអាហារនិងផលិតផលកសិកម្ម	162.06	94.79%	153.61	-	32.97	4.96	34.05	5.93	5.22	28.75	8.07	5.81	27.85		-
សំបៀកបំពាក់និងការតុបតែង	169.43	36.48%	61.80	0.90	0.14	0.64	3.09	1.12	6.46	2.33	0.61	44.35	2.15		-
សម្ភារៈតូចតាច សង្ហារឹម និងសម្ភារៈហិក្ខារ	457.77	55.69%	254.92	123.33	4.64	7.32	11.58	15.92	26.99	29.34	15.93	10.36	9.52		-
ថាមពលនិងទឹក	163.74	60.53%	99.11	0.16	4.67	7.32	8.75	6.40	18.39	19.89	14.28	10.89	8.36		-
សម្ភារៈហិក្ខារថែទាំសុខភាព	166.62	92.72%	154.48	-	0.09	0.11	95.93	0.40	1.04	1.61	1.95	32.59	20.76		-
សម្ភារៈផ្គត់ផ្គង់ផ្សេងៗ	3.18	33.83%	1.08	-	-	0.11	-	-	0.37	-	0.15	0.24	0.21		-
- សេវាកម្ម	1,885.63	44.31%	835.56	10.25	55.99	55.19	77.26	82.61	85.94	99.98	132.33	120.96	115.04		-
ក្នុងនោះ ÷ ថ្លៃឈ្នួល និងបន្ទុក (អសង្ហារឹម)	23.12	82.61%	19.10	1.98	7.91	2.03	0.26	1.24	1.93	0.96	0.23	2.27	0.29		-
ការថែទាំនិងផ្គត់ផ្គង់សត្វ	967.39	49.39%	477.76	1.67	9.81	15.02	23.91	49.48	50.27	60.79	96.04	91.02	79.74		-
- បន្ទុកហិរញ្ញវត្ថុ	542.08	76.14%	412.76	6.57	115.41	43.71	13.32	19.29	8.24	72.56	72.76	43.30	17.60		-
ក្នុងនោះ ÷ - ការប្រាក់នៃបំណុលក្នុងប្រទេស	-	...	0.19	-	0.12	-	-	-	0.07	-	-	-	-		-
- ការប្រាក់នៃបំណុលក្រៅប្រទេស	542.08	63.72%	345.43	6.53	101.68	37.19	12.58	6.25	1.65	66.01	65.69	36.78	11.08		-
- អត្ថប្រយោជន៍សង្គម	2,163.72	82.78%	1,791.04	89.65	151.28	161.37	313.25	195.02	144.32	151.19	159.79	211.39	213.78		-
ក្នុងនោះ ÷ - អត្ថប្រយោជន៍សន្តិសុខសង្គម	1,004.36	90.10%	904.89	75.40	79.58	88.30	101.86	91.49	93.45	91.28	93.81	97.32	92.41		-
- ចំនូលសង្គមដល់ប្រជាពលរដ្ឋ	948.58	83.19%	789.16	12.24	65.84	58.64	202.23	91.69	44.19	49.86	55.64	105.87	102.98		-
- ឧបត្ថម្ភដល់អង្គភាពដែលមានលក្ខណៈសង្គមនិងវប្បធម៌	144.90	58.00%	84.03	1.98	5.46	13.82	8.99	6.07	6.58	7.17	10.27	5.61	18.07		-
- អត្ថប្រយោជន៍សង្គមផ្សេងទៀត	13.66	79.42%	10.85	-	-	-	-	5.62	-	2.81	-	2.42	-		-
- ឧបត្ថម្ភធន	1,892.45	109.03%	2,063.43	62.50	474.48	348.98	335.37	111.45	375.13	48.68	43.61	86.79	176.44		-
- ចំណាយមិនបៀវត្សផ្សេងៗ	1,368.84	36.09%	494.04	2.96	148.12	53.84	15.79	14.14	111.89	11.33	4.21	112.31	19.45		-
ក្នុងនោះ ÷ - ចំណាយមិនបានគ្រោងទុក(ចំណាយច្រើនប្រែប្រួល)	838.88	0.00%	-	-	-	-	-	-	-	-	-	-	-		-

តារាងប្រតិបត្តិការហិរញ្ញវត្ថុឆ្នាំ ២០២០															
បរិយាយ	ច្បាប់ថវិកា ឆ្នាំ ២០២០	ការអនុវត្ត /ច្បាប់	សរុប ការអនុវត្ត	មក ២០	កុម្ភៈ ២០	មីនា ២០	មេសា ២០	ឧសភា ២០	មិថុនា ២០	កក្កដា ២០	សីហា ២០	កញ្ញា ២០	តុលា ២០	វិច្ឆិកា ២០	ធ្នូ ២០
<b>២. ចំណាយមូលធន</b>	11,953.05	56.67%	6,773.77	250.23	382.18	877.20	687.96	403.33	1,216.84	903.00	402.32	451.22	1,199.49		-
វិនិយោគដោយហិរញ្ញប្បទានខាងក្នុង (ឥទ្រព្យ)	5,899.86	59.62%	3,517.31	30.82	164.95	332.42	198.91	102.20	811.83	531.15	138.85	234.20	971.97		-
អចលនកម្មបំណែង	5,600.56	62.50%	3,500.63	30.82	164.95	332.42	198.91	102.20	795.37	530.93	138.85	234.20	971.97		-
ការវិនិយោគ	32.80	50.85%	16.68	-	-	-	-	-	16.46	0.22	-	-	-		-
អចលនកម្មផ្សេងៗទៀត	266.50	0.00%	-	-	-	-	-	-	-	-	-	-	-		-
វិនិយោគដោយហិរញ្ញប្បទានខាងក្រៅ (ឥទ្រព្យ)	6,053.19	53.80%	3,256.46	219.41	217.23	544.78	489.05	301.13	405.00	371.85	263.47	217.02	227.52		-
<b>តុល្យភាព ចរន្ត មិនភាព/អតិរេក (I.I-II.I)</b>	5,862.44	52.70%	3,089.66	817.66	228.74	430.34	1,111.95	351.24	(130.24)	71.59	194.28	37.51	(23.42)		-
<b>តុល្យភាព សរុប មិនភាព/អតិរេក (I-II)</b>	(5,897.27)	...	(3,535.44)	567.43	(150.07)	(430.03)	467.66	(49.39)	(1,342.60)	(808.25)	(202.34)	(402.73)	(1,185.11)	-	-
<b>តុល្យភាព ចរន្ត មិនភាព/អតិរេក (សាច់ប្រាក់)</b>	5,862.44	52.70%	3,089.66	817.66	228.74	430.34	1,111.95	351.24	(130.24)	71.59	194.28	37.51	(23.42)		-
<b>III. ចំណូល</b>	5,897.27	59.95%	3,535.44	(567.43)	150.07	430.03	(467.66)	49.39	1,342.60	808.25	202.34	402.73	1,185.11		-
<b>១. ចំណូលធានាពីរដ្ឋបាល</b>	5,197.27	69.96%	3,636.00	202.72	16.41	434.26	537.94	256.34	405.10	253.82	1,092.95	68.31	368.16		-
<b>ក. ប្រាក់ចំណូល</b>	250.00	529.95%	1,324.87	-	-	-	97.86	-	12.54	0.24	1,034.73	-	179.50		-
- អំណោយ-ទ្រទ្រង់ថវិកា	162.00	130.63%	211.62	-	-	-	9.35	-	12.54	-	10.23	-	179.50		-
- ទ្រទ្រង់ចំណាយមូលធន	162.00	130.63%	211.62	-	-	-	9.35	-	12.54	-	10.23	-	179.50		-
អំណោយពីទ្វេភាគីសំរាប់ចំណាយវិនិយោគ	162.00	130.63%	211.62	-	-	-	9.35	-	12.54	-	10.23	-	179.50		-
- កម្ចី និង បំណុលបាត់ពីរដ្ឋ-ការតំរូវថវិកា	88.00	1265.07%	1,113.26	-	-	-	88.52	-	-	0.24	1,024.50	-	-		-
- កម្ចីបរទេស	88.00	1265.07%	1,113.26	-	-	-	88.52	-	-	0.24	1,024.50	-	-		-
ការខ្ចីប្រាក់ប្រទេស- ពហុភាគី	88.00	1265.07%	1,113.26	-	-	-	88.52	-	-	0.24	1,024.50	-	-		-
<b>ខ. ចំណូលកម្រៃពន្ធដារ</b>	6,053.19	53.93%	3,264.65	219.24	215.49	578.36	487.80	288.32	400.81	360.54	262.72	209.32	242.06		-
<b>១១. ចំណាយ</b>	6,053.19	53.80%	3,256.46	219.41	217.23	544.78	489.05	301.13	405.00	371.85	263.47	217.02	227.52		-
- អំណោយ	958.28	83.33%	798.56	79.86	79.86	79.86	79.86	79.86	79.86	79.86	79.86	79.86	79.86		-
អំណោយទ្វេភាគី សម្រាប់ចំណាយវិនិយោគ	958.28	83.33%	798.56	79.86	79.86	79.86	79.86	79.86	79.86	79.86	79.86	79.86	79.86		-
- ការខ្ចីប្រាក់និងបំណុលប្រហាក់ប្រហែល	5,094.91	48.24%	2,457.89	139.56	137.37	464.92	409.19	221.27	325.15	291.99	183.61	137.17	147.66		-
- ការខ្ចីបរទេស	5,094.91	48.24%	2,457.89	139.56	137.37	464.92	409.19	221.27	325.15	291.99	183.61	137.17	147.66		-
ការខ្ចីប្រាក់ប្រទេស- ពហុភាគី	2,037.97	40.08%	816.71	37.09	77.03	103.81	124.83	95.70	110.15	108.42	39.02	70.06	50.59		-
ការខ្ចីប្រាក់ប្រទេស- ទ្វេភាគី	3,056.95	53.69%	1,641.18	102.47	60.34	361.11	284.36	125.57	215.00	183.57	144.59	67.10	97.07		-
<b>១២. មិនទាន់ចំណាយ</b>		...	8.19	(0.18)	(1.74)	33.58	(1.24)	(12.81)	(4.20)	(11.31)	(0.75)	(7.71)	14.54		-
<b>គ. ចំណូលមិនមែន</b>	(1,105.92)	...	(953.53)	(16.52)	(199.08)	(144.10)	(47.73)	(31.98)	(8.24)	(106.97)	(204.50)	(141.01)	(53.39)		-
<b>២. ចំណូលធានាពីរដ្ឋបាល</b>	700.00	13.84%	96.85	24.56	(21.71)	(4.93)	15.97	3.53	(16.18)	83.47	16.01	13.59	(17.46)		-
<b>ក. ចំណូលធានាពីរដ្ឋបាល</b>	700.00	13.84%	96.85	24.56	(21.71)	(4.93)	15.97	3.53	(16.18)	83.47	16.01	13.59	(17.46)		-
- បញ្ជីបញ្ជីបាល	700.00	13.84%	96.85	24.56	(21.71)	(4.93)	15.97	3.53	(16.18)	83.47	16.01	13.59	(17.46)		-
<b>កំហុស- លំអៀង</b>	0.00	-1.15%	(0.00)	-	(0.00)	(0.00)	-	(0.00)	(0.00)	0.00	-	-	0.00		-
អត្រាប្រាក់បៀល/ បំណុល		...		4,050.00	4,070.00	4,070.00	4,099.00	4,116.00	4,093.00	4,099.00	4,105.00	4,100.00	4,060.00		-

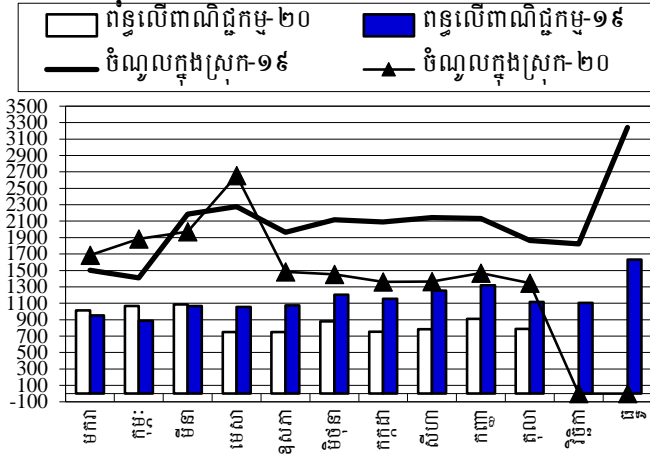
តារាងប្រតិបត្តិការហិរញ្ញវត្ថុឆ្នាំ ២០២០															
បរិយាយ	ច្បាប់ថវិកា ឆ្នាំ ២០២០	ការអនុវត្ត /ច្បាប់	សរុប ការអនុវត្ត	មកពី ២០	កុម្មៈ ២០	មីនា ២០	មេសា ២០	ឧសភា ២០	មិថុនា ២០	កក្កដា ២០	សីហា ២០	កញ្ញា ២០	តុលា ២០	វិច្ឆិកា ២០	ធ្នូ ២០
<b>ចំណូលរាជធានីខេត្ត</b>	<b>2,278.69</b>	<b>76.73%</b>	<b>1,748.37</b>	<b>125.64</b>	<b>352.41</b>	<b>303.11</b>	<b>150.41</b>	<b>106.49</b>	<b>142.51</b>	<b>146.90</b>	<b>138.57</b>	<b>161.73</b>	<b>120.60</b>		-
ក្នុងនោះ៖ ចំណូលពន្ធ	2,086.31	61.15%	1,275.88	120.47	147.35	157.79	129.28	99.87	129.73	126.93	129.42	145.81	89.22		-
ចំណូលមិនមែនពន្ធ	145.36	49.63%	72.14	5.17	2.27	3.69	2.97	2.29	4.91	19.81	5.52	9.72	15.80		-
ការផ្ទេរប្រាក់ពីថ្នាក់ជាតិ	47.02	851.38%	400.35	-	202.79	141.63	18.17	4.33	7.88	0.16	3.63	6.20	15.58		-
<b>ចំណាយរាជធានីខេត្ត</b>	<b>2,278.69</b>	<b>36.34%</b>	<b>828.13</b>	<b>0.55</b>	<b>86.71</b>	<b>170.34</b>	<b>143.69</b>	<b>50.31</b>	<b>66.82</b>	<b>90.78</b>	<b>113.49</b>	<b>38.36</b>	<b>67.08</b>		-
ក្នុងនោះ៖ ចំណាយបៀវត្ស	160.60	41.70%	66.98	0.54	8.29	8.04	9.38	6.90	7.71	7.27	5.88	6.17	6.79		-
ចំណាយមិនមែនបៀវត្ស	1,655.74	32.13%	532.06	0.01	64.06	121.70	46.47	43.21	50.94	51.21	67.57	26.59	60.29		-
ចំណាយវិនិយោគ	462.36	49.55%	229.09	-	14.36	40.59	87.85	0.20	8.17	32.30	40.04	5.60	-		-
<b>ពុលរាប រាជធានីខេត្ត</b>	<b>-</b>	<b>...</b>	<b>920.25</b>	<b>125.09</b>	<b>265.71</b>	<b>132.78</b>	<b>6.72</b>	<b>56.17</b>	<b>75.70</b>	<b>56.12</b>	<b>25.08</b>	<b>123.37</b>	<b>53.51</b>		-
<b>វិភាគទានពី កាស៊ីណូ និង ឆ្នោត</b>	<b>201.23</b>	<b>75.30%</b>	<b>151.53</b>	<b>45.88</b>	<b>9.94</b>	<b>66.40</b>	<b>5.16</b>	<b>12.64</b>	<b>0.22</b>	<b>0.25</b>	<b>3.66</b>	<b>3.68</b>	<b>3.70</b>		-

ថ្ងៃ ខែ ឆ្នាំជូត ទោស័ក ព.ស. ២៥៦៤  
 រាជធានីភ្នំពេញ ថ្ងៃទី ខែ ឆ្នាំ២០២០  
**អគ្គនាយក**  
**អគ្គនាយកដ្ឋានគោលនយោបាយ**

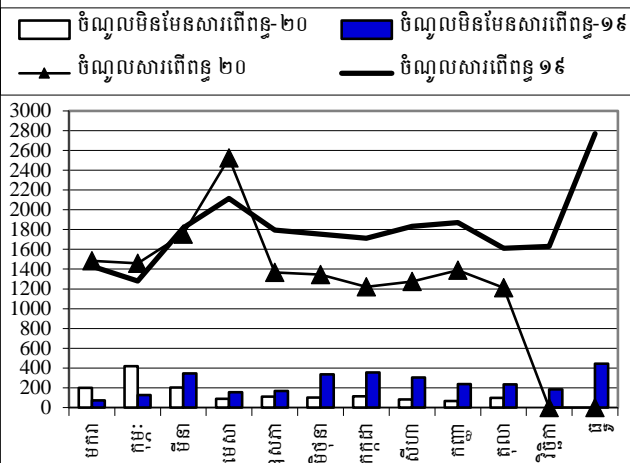
ថ្ងៃ ខែ ឆ្នាំជូត ទោស័ក ព.ស. ២៥៦៤  
 រាជធានីភ្នំពេញ ថ្ងៃទី ខែ ឆ្នាំ២០២០  
**ប្រធាននាយកដ្ឋាន**  
**នាយកដ្ឋានស្ថិតិ និងវិភាគសេដ្ឋកិច្ច**

ថ្ងៃ ខែ ឆ្នាំជូត ទោស័ក ព.ស. ២៥៦៤  
 រាជធានីភ្នំពេញ ថ្ងៃទី ខែ ឆ្នាំ២០២០  
**ប្រធានការិយាល័យ**  
**ស្ថិតិហិរញ្ញវត្ថុសាធារណៈ**

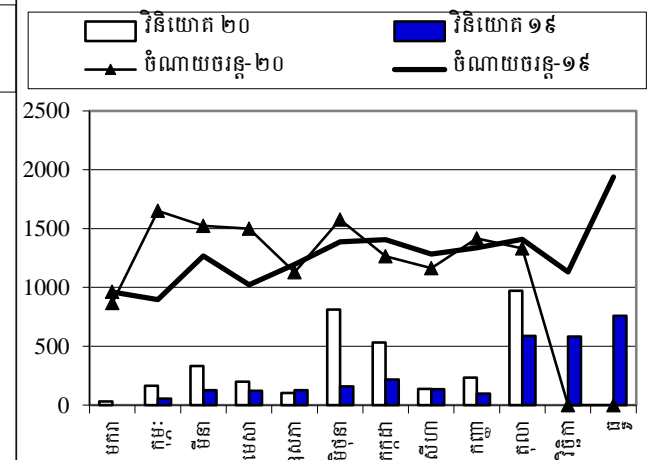
ចំណូលក្នុងប្រទេស និង ពន្ធលើពាណិជ្ជកម្ម ឆ្នាំ ២០១៩-២០២០



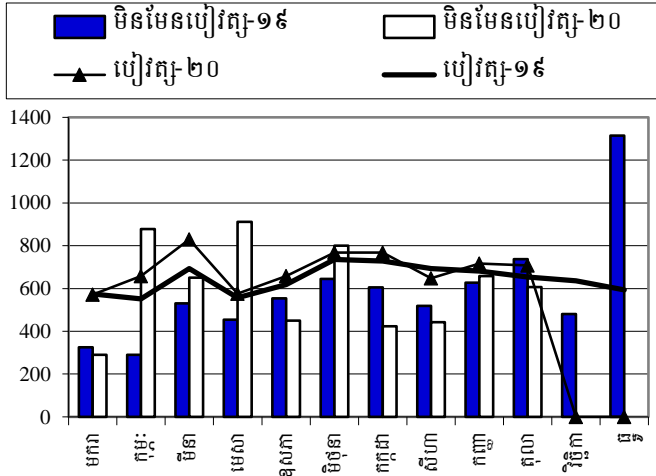
ចំណូលសារពើពន្ធ និង ចំណូលសារពើពន្ធ ឆ្នាំ២០១៩-២០២០



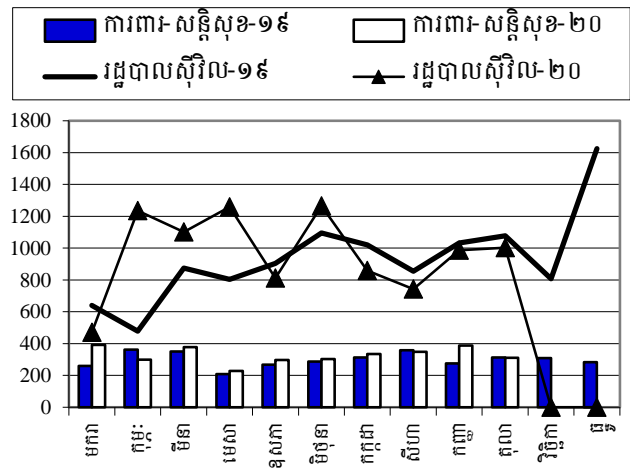
ចំណាយបច្ចេកទេស និង វិនិយោគ ឆ្នាំ ២០១៩-២០២០



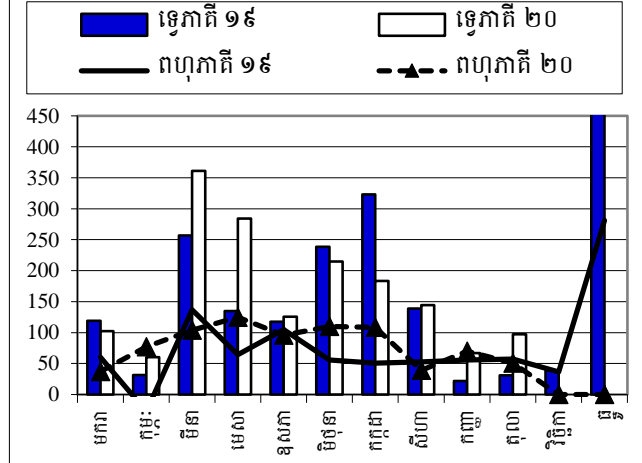
ចំណាយប្រើប្រាស់ និង ចំណាយប្រើប្រាស់ ឆ្នាំ ២០១៩-២០២០



ចំណាយការពារសន្តិសុខ និង រដ្ឋបាលស៊ីវិល ឆ្នាំ ២០១៩-២០២០



ការដឹកសាច់ប្រាក់កម្ចីខ្នោត និង ពហុភាគី ឆ្នាំ ២០១៩-២០២០



Source: MEF

ចំណាយចរន្តតាមក្រសួង ឆ្នាំ ២០២០														
មរិយា	ច្បាប់ថវិកា ឆ្នាំ ២០២០	ការអនុវត្ត /ច្បាប់	មក ២០	កុះ ២០	មីនា ២០	មេសា ២០	ឧសភា ២០	មិថុនា ២០	កក្កដា ២០	សីហា ២០	កញ្ញា ២០	តុលា ២០	វិច្ឆិកា ២០	ធ្នូ ២០
<b>សរុបចំណាយចរន្ត</b>	<b>18,036,884</b>	<b>74.44%</b>	<b>13,427,150</b>	<b>868,187</b>	<b>1,650,846</b>	<b>1,523,701</b>	<b>1,500,467</b>	<b>1,127,831</b>	<b>1,577,609</b>	<b>1,264,604</b>	<b>1,164,124</b>	<b>1,417,940</b>	<b>1,331,841</b>	
<b>I. ចំណាយថវិកាសាធារណៈ</b>	<b>2,605,991</b>	<b>85.53%</b>	<b>2,228,932</b>	<b>123,462</b>	<b>288,172</b>	<b>252,646</b>	<b>398,031</b>	<b>131,564</b>	<b>284,393</b>	<b>158,037</b>	<b>123,638</b>	<b>283,797</b>	<b>185,193</b>	
០១. ព្រះបរមរាជវាំង	102,815	62.66%	64,423	4,570	7,640	9,476	4,813	8,120	7,010	7,515	4,433	4,534	6,312	
០២. រដ្ឋសភា	193,937	82.40%	159,802	23,755	23,975	25,650	22,935		25,323	6,174			31,992	
០៣. ក្រឹត្យសភា	87,309	84.99%	74,200	22,665	-4	11,986	7,622	-9	12,875	4,523	599	12,698	1,246	
០៤. ក្រុមប្រឹក្សាធម្មនុញ្ញ	13,700	93.86%	12,859	3,117	1,539		2,494	23	392	2,611	18	9	2,656	
០៥. ទីស្តីការគណៈរដ្ឋមន្ត្រី	427,020	77.41%	330,542	15,426	22,969	45,966	47,772	26,226	37,992	32,105	12,916	58,766	30,405	
០៥.៤. ក្រុមប្រឹក្សាអភិវឌ្ឍន៍កម្ពុជា	16,200	51.04%	8,268	96	94	153	101	1,355	1,898	1,666	1,995	490	420	
០៥.២ ក្រសួងមហាផ្ទៃ (ផ្នែករដ្ឋបាលទូទៅ)	255,261	88.13%	224,962	15,103	24,787	24,641	28,023	22,978	21,048	21,914	22,630	21,191	22,646	
០៥. ក្រសួងទំនាក់ទំនងសា-ក្រសួង និងអភិបាលកិច្ច	44,229	64.26%	28,423	1,355	2,079	4,064	4,438	1,546	3,512	3,122	2,640	3,349	2,317	
០៥. ក្រសួងការបរទេស និងសហប្រតិបត្តិការអន្តរជាតិ	154,521	70.34%	108,683	10,447	20,384	13,067	10,805	1,895	13,226	17,339	14,255	3,950	3,316	
១០. ក្រសួងសេដ្ឋកិច្ច និង ហិរញ្ញវត្ថុ	886,019	108.95%	965,344	11,929	164,524	91,302	252,226	35,301	134,113	36,114	41,441	149,720	48,674	
១៤. ក្រសួងផែនការ	97,271	69.90%	67,989	3,781	6,366	8,424	4,498	6,373	6,733	6,683	6,518	5,389	13,226	
២៥. ក្រសួងរៀបចំដែនដីនគរូបនីយកម្ម និងសំណង់	137,259	58.49%	80,283	3,584	6,445	8,238	4,474	9,663	7,580	7,967	6,981	14,317	11,035	
៣០. គណៈកម្មការជាតិរៀបចំការបោះឆ្នោត	64,622	42.45%	27,432	1,106	1,126	1,893	1,977	9,891	2,977	1,942	1,161	1,490	3,869	
៣១. អាជ្ញាធរសវនកម្មជាតិ	14,986	58.04%	8,697	666	666	666	687	1,355	1,147	1,642	867	323	677	
៣៣. ស្ថាប័នប្រឆាំងអំពើពុករលួយ	49,604	58.56%	29,050	4,217	2,864	2,443	2,278	2,130	4,772	2,141	3,123	2,866	2,215	
៣៤. ក្រសួងមុខងារសាធារណៈ	61,238	62.01%	37,972	1,644	2,718	4,678	2,889	4,718	3,794	4,580	4,060	4,705	4,187	
<b>II. ចំណាយការងារជាតិ សង្គមនិងសេដ្ឋកិច្ចសាធារណៈ</b>	<b>4,405,117</b>	<b>76.48%</b>	<b>3,369,007</b>	<b>396,581</b>	<b>307,810</b>	<b>388,977</b>	<b>236,435</b>	<b>306,270</b>	<b>314,456</b>	<b>343,570</b>	<b>358,030</b>	<b>393,257</b>	<b>323,623</b>	
០៥. ១. ក្រសួងការពារជាតិ	2,536,728	82.16%	2,084,179	173,376	200,218	181,031	217,328	194,537	198,934	210,920	244,830	259,096	203,909	
០៥.១ ក្រសួងមហាផ្ទៃ (ផ្នែកសន្តិសុខសាធារណៈ)	1,703,340	70.21%	1,195,988	218,011	99,366	197,233	11,079	103,013	105,005	122,992	103,520	128,670	107,099	
២៥. ក្រសួងយុត្តិធម៌	165,049	53.83%	88,840	5,194	8,226	10,712	8,028	8,719	10,517	9,658	9,680	5,492	12,614	
<b>III. ចំណាយសង្គមកិច្ច</b>	<b>6,747,860</b>	<b>76.60%</b>	<b>5,168,573</b>	<b>252,279</b>	<b>436,378</b>	<b>460,276</b>	<b>722,167</b>	<b>583,716</b>	<b>558,499</b>	<b>579,936</b>	<b>459,970</b>	<b>565,428</b>	<b>549,922</b>	
១១. ក្រសួងពាក់ព័ន្ធនានា	90,170	70.99%	64,012	2,980	4,892	10,088	6,023	10,429	7,616	6,769	5,345	5,101	4,772	
១២. ក្រសួងសុខាភិបាល	1,636,498	81.08%	1,326,918	34,464	95,714	72,727	318,253	192,377	95,120	98,704	99,030	173,485	147,046	
១៦. ក្រសួងអប់រំ យុវជន និងកីឡា	3,207,220	71.71%	2,300,006	116,131	225,558	225,976	242,760	242,521	272,779	292,186	215,203	241,109	225,784	
១៨. ក្រសួងវប្បធម៌ និងវិចិត្រសិល្បៈ	185,151	73.54%	136,161	3,649	5,569	7,466	8,056	8,546	31,260	22,800	7,052	20,085	21,679	
១៩. ក្រសួងបរិស្ថាន	95,716	60.12%	57,541	2,406	6,083	7,035	5,873	4,321	6,264	9,171	3,649	6,965	5,774	
២១. ក្រសួងសង្គមកិច្ច អភិវឌ្ឍន៍ និងយុវនីតិសម្បត្តិ	1,137,061	88.55%	1,006,874	78,673	84,693	108,954	114,401	97,648	100,813	103,445	108,984	104,307	104,955	
២៣. ក្រសួងធម្មការ និងកិច្ចការសាសនា	73,427	70.65%	51,874	2,037	3,986	6,896	4,596	5,544	5,633	6,226	4,588	5,864	6,504	
២៤. ក្រសួងកីឡា	55,262	64.85%	35,840	1,060	3,124	4,621	4,915	3,331	3,616	5,270	3,015	3,107	3,781	
៣២. ក្រសួងការងារ និងបណ្តុះបណ្តាលវិជ្ជាជីវៈ	267,355	70.82%	189,347	10,879	6,760	16,513	17,292	19,000	35,398	35,364	13,104	5,407	29,629	
<b>IV. ចំណាយសង្គមកិច្ច</b>	<b>1,556,835</b>	<b>60.77%</b>	<b>946,021</b>	<b>30,518</b>	<b>65,222</b>	<b>111,100</b>	<b>58,569</b>	<b>83,148</b>	<b>104,090</b>	<b>109,936</b>	<b>143,866</b>	<b>126,833</b>	<b>112,739</b>	
០៥. ៣ រដ្ឋសេវាសាធារណៈអាកាសចរស៊ីវិល	60,164	53.35%	32,099	2,493	69	2,577	238	4,747	1,637	6,695	5,410	6,611	1,621	
១៣. ក្រសួងរ៉ែ និងថាមពល	74,247	37.52%	27,859	1,255	2,130	2,617	2,872	3,483	3,318	3,647	2,685	2,995	2,857	
១៥. ក្រសួងពាណិជ្ជកម្ម	126,476	66.78%	84,457	2,727	3,735	12,678	6,418	6,793	17,767	5,678	7,104	3,700	17,858	
១៧. ក្រសួងកសិកម្មរុក្ខាប្រមាញ់ និងនេសាទ	283,076	75.90%	214,853	7,723	22,199	35,087	11,424	22,781	23,858	28,341	18,153	21,802	23,484	
២០. ក្រសួងអភិវឌ្ឍន៍ជនបទ	196,723	34.54%	67,945	2,071	3,853	11,033	4,441	4,858	10,793	9,927	8,129	6,964	5,876	
២២. ក្រសួងប្រៃសណីយ៍ និងទូរគមនាគមន៍	79,595	72.14%	57,416	1,797	2,342	5,058	3,485	2,931	4,584	7,782	20,651	5,625	3,161	
២៥. ក្រសួងសាធារណការ និងដឹកជញ្ជូន	406,902	58.73%	238,990	4,769	20,263	22,867	9,373	19,310	23,438	20,845	56,700	26,795	34,631	
២៧. ក្រសួងទេសចរណ៍	102,966	62.44%	64,287	2,746	2,749	6,287	10,388	7,993	4,980	10,572	8,968	4,302	5,303	
២៩. ក្រសួងធនធានទឹក និងឧតុនិយម	164,042	73.20%	120,085	3,452	5,506	7,511	7,092	6,401	8,810	10,454	13,112	43,070	14,677	
៣៥. ក្រសួងឧស្សាហកម្ម និងសិប្បកម្ម	62,644	60.71%	38,029	1,485	2,376	5,384	2,838	3,851	4,905	5,996	2,954	4,969	3,270	
<b>V. ផ្សេងៗ (ចំណាយមិនទាន់រាប់ចូលក្នុងចំណាយសាធារណៈ)</b>	<b>2,721,081</b>	<b>63.01%</b>	<b>1,714,617</b>	<b>65,347</b>	<b>553,266</b>	<b>310,703</b>	<b>85,265</b>	<b>23,132</b>	<b>316,171</b>	<b>73,125</b>	<b>78,619</b>	<b>48,624</b>	<b>160,365</b>	
៩៩. ចំណាយមិនបានប្រៀបធៀប	2,721,081	63.01%	1,714,617	65,347	553,266	310,703	85,265	23,132	316,171	73,125	78,619	48,624	160,365	



## **ចំណាំ**



ស្តង់ដារស្ថិតិហិរញ្ញវត្ថុ (TOFE) ខែតុលា ឆ្នាំ២០២០ ត្រូវបានរៀបចំដោយផ្អែកលើទិន្នន័យបណ្តោះអាសន្នដែលទទួលបានតាមកាលបរិច្ឆេទដូចខាងក្រោម៖

១. ទិន្នន័យចំណូលរដ្ឋបាលថ្នាក់ជាតិ (ក្រសួង ស្ថាប័ន អង្គភាព និងមន្ទីរជំនាញក្រោមឱវាទ) គិតត្រឹមថ្ងៃទី២០ ខែវិច្ឆិកា ឆ្នាំ២០២០
២. ទិន្នន័យចំណាយរដ្ឋបាលថ្នាក់ជាតិ (ក្រសួង ស្ថាប័ន អង្គភាព និងមន្ទីរជំនាញក្រោមឱវាទ) គិតត្រឹមថ្ងៃទី២០ ខែវិច្ឆិកា ឆ្នាំ២០២០
៣. ទិន្នន័យកម្ចី ពហុភាគី ទ្វេភាគី និងអំណោយ គិតត្រឹមថ្ងៃទី១៩ ខែវិច្ឆិកា ឆ្នាំ២០២០
៤. ទិន្នន័យគណនីរដ្ឋាភិបាល (Credit Bank) បានពីធនាគារជាតិ គិតត្រឹមថ្ងៃទី០៤ ខែវិច្ឆិកា ឆ្នាំ២០២០

ទិន្នន័យស្ថិតិហិរញ្ញវត្ថុ (TOFE) នឹងត្រូវបានធ្វើបច្ចុប្បន្នភាពនៅពេលចេញផ្សាយខែបន្ទាប់។

\*\*\* ❖ \*\*\*