

# របាយការណ៍ស្ថិតិហិរញ្ញវត្ថុរដ្ឋាភិបាលថ្នាក់ជាតិ

ប្រចាំខែសីហា ឆ្នាំ ២០២០

(ទិន្នន័យបឋម)

មាតិកា	ទំព័រ
១. សេចក្តីសង្ខេប	១
២. តារាងស្ថិតិរដ្ឋាភិបាលថ្នាក់ជាតិមិនរួមបញ្ចូលគ្រឹះស្ថានសាធារណៈរដ្ឋបាល	
២.១. តារាងប្រតិបត្តិការហិរញ្ញវត្ថុរដ្ឋាភិបាល	២
២.២. តារាងស្ថិតិចំណូល	៣
២.៣. តារាងស្ថិតិចំណាយ	៥
២.៤. តារាងស្ថិតិប្រតិបត្តិការទ្រព្យសកម្ម និងចំណូល	៦
២.៥. តារាងស្ថិតិពីភាពខុសគ្នានៃស្ថិតិ TOFE និងស្ថិតិ GFS	៧
៣. ក្រាហ្វិក	៨
៤. ឧបសម្ព័ន្ធស្ថិតិហិរញ្ញវត្ថុរដ្ឋាភិបាលទូទៅ	១០
៥. ឧបសម្ព័ន្ធស្ថិតិហិរញ្ញវត្ថុរដ្ឋាភិបាលរដ្ឋបាលថ្នាក់ក្រោមជាតិ	១១
៦. សេចក្តីសង្ខេបអំពី "ក្របខ័ណ្ឌប្រព័ន្ធស្ថិតិហិរញ្ញវត្ថុរដ្ឋាភិបាល"	១២

**១. សេចក្តីសង្ខេបស្តីពីការអនុវត្តវិធាន ខែសីហា ឆ្នាំ២០២០**

យោងតាមច្បាប់ស្តីពីហិរញ្ញវត្ថុសម្រាប់ការគ្រប់គ្រងឆ្នាំ ២០២០ សេដ្ឋកិច្ចកម្ពុជាគ្រោងនឹងសម្រេចកំណើនក្នុងអត្រា ៦,៥% ប៉ុន្តែតាមការប៉ាន់ស្មានឡើងវិញថានឹងមានកំណើនអវិជ្ជមានក្នុងអត្រា ១,៩% ដែលជាអត្រាមិនធ្លាប់មានពីមុនមក ដោយសារការរីករាលដាលនៃជំងឺកូវីដ-១៩ ដែលបាននិងកំពុងធ្វើឱ្យតម្រូវការខាងក្រៅធ្លាក់ចុះយ៉ាងគំហុក និងរុញច្រានប្រទេសជាច្រើនជាពិសេស បណ្តាប្រទេសដែលជាដៃគូពាណិជ្ជកម្មសំខាន់ៗរបស់កម្ពុជាប្រឈមនឹងកំណើនអវិជ្ជមាន។

ចំណូលរដ្ឋបាលថ្នាក់ជាតិក្នុងខែសីហា ឆ្នាំ២០២០ អនុវត្តបាន **១ ៤៤៥ ២៣៥** លានរៀល បានធ្លាក់ចុះក្នុងអត្រាអវិជ្ជមានប្រមាណ **៣៦,៧៦%** ឬ **៨៤០ ១៣៩** លានរៀល បើធៀបនឹងខែសីហា ឆ្នាំ២០១៩។ គិតត្រឹមរយៈពេល ៨ ខែ ឆ្នាំ២០២០ ចំណូលរដ្ឋបាលថ្នាក់ជាតិសរុបអនុវត្តបាន **១៤ ៣៤១ ៦៣៨** លានរៀល (**៥៧,៦៧%** នៃច្បាប់ហិរញ្ញវត្ថុឆ្នាំ២០២០) បានធ្លាក់ចុះក្នុងអត្រាអវិជ្ជមានប្រមាណ **១៤,២៤%** បើធៀបនឹងរយៈពេលដូចគ្នាក្នុងឆ្នាំ២០១៩ ដែលក្នុងនោះ មានចំណូលពន្ធ **៨៥,៣៨%**, ចំណូលផ្សេងៗ **៤,៦៨%** និងចំណូលពីអំណោយ **៩,៩៩%** ។

ចំណាយសរុបរដ្ឋបាលថ្នាក់ជាតិក្នុងខែសីហា ឆ្នាំ២០២០ អនុវត្តបាន **២ ៤៧០ ៤២១** លានរៀល កើនឡើង ប្រមាណ **៤១,៩៨%** ឬស្មើនឹង **៧៣០ ៣៨៣** លានរៀល បើធៀបទៅនឹងខែសីហា ឆ្នាំ២០១៩ ដែលក្នុងនោះចំណាយ (ចរន្ត) អនុវត្តបាន **១ ១៣៩ ៦៥១** លានរៀល និងទ្រព្យមិនមែនហិរញ្ញវត្ថុ (មូលធន) អនុវត្តបាន **១ ៣៣០ ៧៧០** លានរៀល។ គិតត្រឹមរយៈពេល ៨ ខែ ឆ្នាំ២០២០ ចំណាយសរុបអនុវត្តបាន **១៦ ២៤៧ ៧៣២** លានរៀល ឬស្មើនឹង **៥៦,៦១%** នៃច្បាប់ហិរញ្ញវត្ថុឆ្នាំ២០២០ ឬបានកើនឡើង **២១,៥៣%** បើធៀបនឹងរយៈពេលដូចគ្នាក្នុងឆ្នាំ២០១៩។ ចំណាយសរុបនេះរួមមាន **ចំណាយ (expense) សម្រេចបាន ៦៣,៨៦%** និងទ្រព្យសកម្មមិនមែនហិរញ្ញវត្ថុ (net acquisition of non-financial assets) សម្រេចបាន **៤៦,៥០%** នៃច្បាប់ហិរញ្ញវត្ថុឆ្នាំ២០២០។

គិតត្រឹមរយៈពេល ៨ ខែ ឆ្នាំ២០២០ តុល្យភាពប្រតិបត្តិការដុល (ចំណូលដកចំណាយ) មានសមតុល្យសរុប **៣ ៦៦៨ ៣៨២** លានរៀល ឬបានថយចុះ **៥១,៣៨%** បើធៀបទៅនឹងរយៈពេលដូចគ្នាក្នុងឆ្នាំ ២០១៩។ ចំណែកឯ សមតុល្យនៃការឱ្យខ្ចី/ប្រាក់កម្ចីសុទ្ធ (ចំណូលដកចំណាយសរុប) គិតត្រឹមរយៈពេល ៨ ខែ ឆ្នាំ២០២០ នេះមានឱនភាពសរុប **១ ៩០៦ ០៩៤** លានរៀល ដែលក្នុងនោះមានទ្រព្យសកម្មហិរញ្ញវត្ថុសុទ្ធសរុប **១ ៥៦២ ៥៣៣** លានរៀល និងបំណុលសរុប **៣ ៤៧០ ៣៦៤** លានរៀល។

ជាមួយ ការផ្ទុះឡើងនៃជំងឺកូវីដ-១៩ បានបង្កផលប៉ះពាល់យ៉ាងធ្ងន់ធ្ងរបំផុតដល់សេដ្ឋកិច្ចពិភពលោកទាំងមូល ដែលក្នុងនោះសេដ្ឋកិច្ចកម្ពុជាក៏បានទទួលរងឥទ្ធិពលពីជំងឺនេះដែរ។ ក្នុងអំឡុងពេល ៨ ខែ នៃឆ្នាំ២០២០, សមតុល្យ នៃការឱ្យខ្ចី/ ប្រាក់កម្ចីសុទ្ធ (Net Lending/Net Borrowing) របស់រដ្ឋបាលថ្នាក់ជាតិបានឆ្លុះបញ្ចាំងនូវឱនភាពសរុប **១ ៩០៦ ០៩៤** លានរៀល (អវិជ្ជមាន) ក្នុងនោះការអនុវត្តចំណូលមានកំណើនអវិជ្ជមាន (**-១៤,២៤%**) បណ្តាលមកពីការបន្ធូរបន្ថយកាតព្វកិច្ចពន្ធនិងមិនមែនពន្ធរបស់រាជរដ្ឋាភិបាលសំដៅកាត់បន្ថយផលប៉ះពាល់ពីការរីករាលដាលនៃជំងឺកូវីដ-១៩, ស្របពេលដែលការអនុវត្តចំណាយសរុបមានកំណើនវិជ្ជមាន (**២១,៥៣%**) បើធៀបនឹងរយៈពេលដូចគ្នានៃឆ្នាំ២០១៩។ ចំណុចដែលគួរឱ្យកត់សម្គាល់ពីការអនុវត្តចំណាយ (ចរន្ត) មានកំណើន **១៦,២៨%** ធៀបនឹងរយៈពេលដូចគ្នានៃឆ្នាំ២០១៩ ដែលជាចំណាយក្រោមកម្មវិធីឧបត្ថម្ភសាច់ប្រាក់ជូនគ្រួសារក្រីក្រ និងងាយរងគ្រោះ, និងចំណាយឧបត្ថម្ភសង្គមដទៃទៀត។



**តារាងស្ថិតិវិទ្យាសាស្ត្រថវិកាជាតិមិនរួមបញ្ចូលគ្រឹះស្ថានសាធារណៈ រដ្ឋបាល**

ឯកតា៖ លានរៀល

**២.១. ប្រតិបត្តិការហិរញ្ញវត្ថុរដ្ឋបាល**

		ច្បាប់ឆ្នាំ ២០២០	អនុវត្តន៍ ២០២០	អនុវត្ត ២០២០	ប្រតិទិន មករា	ប្រតិទិន កុម្ភៈ	ប្រតិទិន មីនា	ប្រតិទិន មេសា	ប្រតិទិន ឧសភា	ប្រតិទិន មិថុនា	ប្រតិទិន កក្កដា	ប្រតិទិន សីហា	ប្រតិទិន កញ្ញា	ប្រតិទិន តុលា	ប្រតិទិន វិច្ឆិកា	ប្រតិទិន ធ្នូ
	វិធីសាស្ត្រគណនេយ្យ	Non Cash	Non Cash	Non Cash	Non Cash	Non Cash	Non Cash	Non Cash	Non Cash	Non Cash	Non Cash	Non Cash	Non Cash	Non Cash	Non Cash	Non Cash
<b>1</b>	<b>ចំណូល</b>	<b>24,869,592.0</b>	<b>14,341,638.3</b>	<b>57.67%</b>	<b>1,762,273.3</b>	<b>1,945,419.8</b>	<b>2,034,791.7</b>	<b>2,685,620.0</b>	<b>1,544,442.8</b>	<b>1,518,271.3</b>	<b>1,405,584.9</b>	<b>1,445,234.5</b>	...	...	...	...
11	ពន្ធ	20,793,145.0	12,244,370.6	58.89%	1,474,044.1	1,437,951.4	1,727,606.8	2,493,912.0	1,341,347.4	1,308,870.3	1,199,513.7	1,261,125.0	...	...	...	...
13	អំណោយ	1,250,277.0	670,969.6	53.67%	79,856.4	79,856.4	79,856.4	89,205.9	79,856.4	92,392.8	79,856.4	90,088.9	...	...	...	...
14	ចំណូលផ្សេងៗ	2,826,170.0	1,426,298.0	50.47%	208,372.7	427,612.0	227,328.5	102,502.2	123,239.0	117,008.2	126,214.8	94,020.6	...	...	...	...
<b>2</b>	<b>ចំណាយ</b>	<b>16,714,297.8</b>	<b>10,673,256.7</b>	<b>63.86%</b>	<b>717,332.7</b>	<b>1,562,144.8</b>	<b>1,475,927.4</b>	<b>1,440,583.3</b>	<b>1,044,171.2</b>	<b>2,026,576.0</b>	<b>1,266,870.4</b>	<b>1,139,650.8</b>	...	...	...	...
21	បន្ទុកបុគ្គលិក	8,337,283.9	5,160,676.4	61.90%	537,380.9	629,397.1	779,225.4	531,235.9	621,962.3	725,360.5	726,885.5	609,228.8	...	...	...	...
22	ទិន្នន័យ និងសេវាកម្ម	3,390,043.3	1,222,101.8	36.05%	10,864.3	123,533.5	120,121.9	246,414.8	175,261.3	140,099.0	181,633.5	224,173.6	...	...	...	...
24	ការប្រាក់	542,077.0	297,720.2	54.92%	6,526.8	101,803.7	37,188.0	12,582.6	6,250.4	1,722.1	65,960.0	65,686.5	...	...	...	...
25	ឧបត្ថម្ភធន	11,000.0	207,710.0	1888.27%	0.0	0.0	0.0	205,000.0	0.0	0.0	2,710.0	0.0	...	...	...	...
26	អំណោយ	1,602,082.7	1,358,498.4	84.80%	58,779.0	443,029.1	288,806.4	105,586.5	35,034.7	350,902.9	41,173.9	35,185.9	...	...	...	...
27	ឧបត្ថម្ភសង្គមកិច្ច	1,811,692.4	1,737,842.3	95.92%	90,003.2	93,390.8	137,501.5	274,137.4	146,037.4	665,996.8	195,256.9	135,518.4	...	...	...	...
28	ចំណាយផ្សេងៗ	1,020,118.5	688,707.6	67.51%	13,778.5	170,990.7	113,084.3	65,625.9	59,625.2	142,494.7	53,250.6	69,857.7	...	...	...	...
<b>GOB</b>	<b>កុល្យភាពប្រតិបត្តិការស្រុក</b>	<b>8,155,294.2</b>	<b>3,668,381.6</b>	<b>44.98%</b>	<b>1,044,940.6</b>	<b>383,275.0</b>	<b>558,864.4</b>	<b>1,245,036.7</b>	<b>500,271.6</b>	<b>-508,304.8</b>	<b>138,714.4</b>	<b>305,583.7</b>	...	...	...	...
<b>NOB</b>	<b>កុល្យភាពប្រតិបត្តិការស្រុក</b>	<b>8,155,294.2</b>	<b>3,668,381.6</b>	<b>44.98%</b>	<b>1,044,940.6</b>	<b>383,275.0</b>	<b>558,864.4</b>	<b>1,245,036.7</b>	<b>500,271.6</b>	<b>-508,304.8</b>	<b>138,714.4</b>	<b>305,583.7</b>	...	...	...	...
<b>31</b>	<b>ទ្រព្យសកម្មមិនមែនហិរញ្ញវត្ថុសុទ្ធ</b>	<b>11,987,442.2</b>	<b>5,574,475.4</b>	<b>46.50%</b>	<b>372,891.8</b>	<b>384,829.3</b>	<b>871,687.1</b>	<b>694,946.1</b>	<b>411,254.0</b>	<b>675,669.4</b>	<b>832,427.6</b>	<b>1,330,770.1</b>	...	...	...	...
311	ទ្រព្យអចល័ត	11,987,442.2	5,572,573.5	46.49%	372,891.8	384,829.3	871,687.1	694,946.1	411,254.0	675,669.4	832,427.6	1,328,868.2	...	...	...	...
314	ទ្រព្យសកម្មគ្មានផលិតភាព	0.0	1,901.9	...	0.0	0.0	0.0	0.0	0.0	0.0	0.0	1,901.9	...	...	...	...
<b>2M</b>	<b>ចំណាយសរុប</b>	<b>28,701,740.0</b>	<b>16,247,732.1</b>	<b>56.61%</b>	<b>1,090,224.5</b>	<b>1,946,974.1</b>	<b>2,347,614.5</b>	<b>2,135,529.4</b>	<b>1,455,425.3</b>	<b>2,702,245.5</b>	<b>2,099,298.0</b>	<b>2,470,420.9</b>	...	...	...	...
<b>NLB</b>	<b>សមតុល្យនៃការងាយស្រួលប្រាក់កម្ចី</b>	<b>-3,832,148.0</b>	<b>-1,906,093.8</b>	...	<b>672,048.8</b>	<b>-1,554.3</b>	<b>-312,822.7</b>	<b>550,090.6</b>	<b>89,017.6</b>	<b>-1,183,974.2</b>	<b>-693,713.2</b>	<b>-1,025,186.4</b>	...	...	...	...
<b>32</b>	<b>ទ្រព្យហិរញ្ញវត្ថុសុទ្ធ</b>	<b>244,843.0</b>	<b>1,562,533.2</b>	<b>638.18%</b>	<b>794,912.6</b>	<b>-66,623.6</b>	<b>41,581.1</b>	<b>998,677.5</b>	<b>265,504.0</b>	<b>-871,269.6</b>	<b>-519,803.6</b>	<b>919,554.8</b>	...	...	...	...
321	ក្នុងប្រទេស	244,843.0	1,562,533.2	638.18%	794,912.6	-66,623.6	41,581.1	998,677.5	265,504.0	-871,269.6	-519,803.6	919,554.8	...	...	...	...
<b>33</b>	<b>ចំណូលសុទ្ធ</b>	<b>4,076,991.0</b>	<b>3,470,364.4</b>	<b>85.12%</b>	<b>122,859.5</b>	<b>-63,447.8</b>	<b>354,402.6</b>	<b>448,708.4</b>	<b>176,486.4</b>	<b>312,704.6</b>	<b>173,909.6</b>	<b>1,944,741.1</b>	...	...	...	...
332	ក្រៅប្រទេស	4,076,991.0	3,470,364.4	85.12%	122,859.5	-63,447.8	354,402.6	448,708.4	176,486.4	312,704.6	173,909.6	1,944,741.1	...	...	...	...

ថ្ងៃ	ខែ	ឆ្នាំជូត ព.ស. ២៥៦៤	ថ្ងៃ	ខែ	ឆ្នាំជូត ព.ស. ២៥៦៤	ថ្ងៃ	ខែ	ឆ្នាំជូត ព.ស. ២៥៦៤
រាជធានីភ្នំពេញ ថ្ងៃទី	ខែ	ឆ្នាំ២០២០	រាជធានីភ្នំពេញ ថ្ងៃទី	ខែ	ឆ្នាំ២០២០	រាជធានីភ្នំពេញ ថ្ងៃទី	ខែ	ឆ្នាំ២០២០
<b>អគ្គនាយក</b>			<b>ប្រធាននាយកដ្ឋាន</b>			<b>ប្រធានការិយាល័យ</b>		
<b>អគ្គនាយកដ្ឋានគណនេយ្យ</b>			<b>នាយកដ្ឋានស្ថិតិ និងវិភាគសេដ្ឋកិច្ច</b>			<b>ការិយាល័យស្ថិតិហិរញ្ញវត្ថុសាធារណៈ</b>		

**តារាងស្ថិតិវិធានឆ្នាំជាតិមិនរួមបញ្ចូលគ្រឹះស្ថានសាធារណៈ រដ្ឋបាល**

ឯកតា៖ លានរៀល

**២.២. តារាងស្ថិតិចំណូល**

		ច្បាប់ឆ្នាំ ២០២០	អនុវត្ត ២០២០	អនុវត្ត ២០២០	ប្រចាំខែ មករា	ប្រចាំខែ កុម្ភៈ	ប្រចាំខែ មីនា	ប្រចាំខែ មេសា	ប្រចាំខែ ឧសភា	ប្រចាំខែ មិថុនា	ប្រចាំខែ កក្កដា	ប្រចាំខែ សីហា	ប្រចាំខែ កញ្ញា	ប្រចាំខែ តុលា	ប្រចាំខែ វិច្ឆិកា	ប្រចាំខែ ធ្នូ
	<b>វិធីសាស្ត្រគណនេយ្យ</b>	<b>Non Cash</b>	<b>Non Cash</b>	<b>Non Cash</b>	<b>Non Cash</b>	<b>Non Cash</b>	<b>Non Cash</b>	<b>Non Cash</b>	<b>Non Cash</b>	<b>Non Cash</b>	<b>Non Cash</b>	<b>Non Cash</b>	<b>Non Cash</b>	<b>Non Cash</b>	<b>Non Cash</b>	<b>Non Cash</b>
<b>1</b>	<b>ចំណូល</b>	<b>24,869,592.0</b>	<b>14,341,638.3</b>	<b>57.67%</b>	<b>1,762,273.3</b>	<b>1,945,419.8</b>	<b>2,034,791.7</b>	<b>2,685,620.0</b>	<b>1,544,442.8</b>	<b>1,518,271.3</b>	<b>1,405,584.9</b>	<b>1,445,234.5</b>	...	...	...	...
<b>11</b>	<b>ពន្ធ</b>	<b>20,793,145.0</b>	<b>12,244,370.6</b>	<b>58.89%</b>	<b>1,474,044.1</b>	<b>1,437,951.4</b>	<b>1,727,606.8</b>	<b>2,493,912.0</b>	<b>1,341,347.4</b>	<b>1,308,870.3</b>	<b>1,199,513.7</b>	<b>1,261,125.0</b>	...	...	...	...
<b>111</b>	<b>ពន្ធលើប្រាក់ចំណូល និងប្រាក់ចំណេញ</b>	5,080,000.0	3,948,381.7	77.72%	259,121.3	203,490.1	447,385.4	1,634,106.6	466,216.2	309,083.9	312,440.6	316,537.4	...	...	...	...
1111	ពន្ធរូបវន្តបុគ្គល	1,080,000.0	592,432.2	54.85%	76,836.6	62,773.7	116,041.2	90,394.2	61,563.9	75,324.4	63,818.6	45,679.7	...	...	...	...
1112	ពន្ធនីតិបុគ្គល	4,000,000.0	3,355,949.5	83.90%	182,284.7	140,716.5	331,344.3	1,543,712.4	404,652.3	233,759.5	248,622.1	270,857.7	...	...	...	...
<b>114</b>	<b>ពន្ធលើទំនិញ និងសេវាប្រើប្រាស់</b>	12,956,745.0	6,903,145.9	53.28%	1,005,128.2	1,045,911.5	1,062,238.1	721,644.9	723,789.5	843,323.9	730,367.9	770,741.8	...	...	...	...
1141	ពន្ធទូទៅលើទំនិញ និងសេវាប្រើប្រាស់	7,222,800.0	3,925,771.6	54.35%	506,478.9	579,969.2	623,733.1	421,529.9	396,338.6	517,727.8	425,158.5	454,835.6	...	...	...	...
11411	អាករលើតម្លៃបន្ថែម	7,222,800.0	3,925,769.6	54.35%	506,476.8	579,969.2	623,733.1	421,529.9	396,338.6	517,727.8	425,158.5	454,835.6	...	...	...	...
11413	ពន្ធលើផលរបរ និងពន្ធលើទំនិញ និងសេវាកម្មផ្សេងៗ	0.0	2.0	...	2.0	0.0	0.0	0.0	0.0	0.0	0.0	0.0	...	...	...	...
1142	អាករពិសេស	5,733,945.0	2,977,374.3	51.93%	498,649.3	465,942.4	438,505.0	300,115.0	327,450.9	325,596.0	305,209.3	315,906.2	...	...	...	...
<b>115</b>	<b>ពន្ធលើពាណិជ្ជកម្មអន្តរជាតិ</b>	2,756,400.0	1,392,843.1	50.53%	209,794.6	188,549.8	217,983.3	138,160.4	151,341.6	156,462.5	156,705.2	173,845.8	...	...	...	...
1151	អាករ និងបន្ទុកនាំចូលផ្សេងៗ	2,707,300.0	1,380,992.7	51.01%	207,516.1	186,264.4	216,153.9	137,780.9	150,759.9	154,909.1	155,258.8	172,349.6	...	...	...	...
1152	ពន្ធនាំចេញ	49,100.0	11,850.4	24.14%	2,278.5	2,285.3	1,829.4	379.4	581.7	1,553.4	1,446.4	1,496.2	...	...	...	...
<b>116</b>	<b>ពន្ធផ្សេងៗ</b>	0.0	...	...	0.0	0.0	0.0	0.0	0.0	0.0	0.0	0.0	...	...	...	...
<b>13</b>	<b>អំណោយ</b>	<b>1,250,277.0</b>	<b>670,969.6</b>	<b>53.67%</b>	<b>79,856.4</b>	<b>79,856.4</b>	<b>79,856.4</b>	<b>89,205.9</b>	<b>79,856.4</b>	<b>92,392.8</b>	<b>79,856.4</b>	<b>90,088.9</b>	...	...	...	...
<b>131</b>	<b>អំណោយពីរដ្ឋាភិបាលអន្តរជាតិ</b>	579,483.0	223,773.6	38.62%	23,956.9	23,956.9	23,956.9	33,306.4	23,956.9	36,493.3	23,956.9	34,189.4	...	...	...	...
1311	ចរន្ត	130,000.0	...	...	0.0	0.0	0.0	0.0	0.0	0.0	0.0	0.0	...	...	...	...
1312	មូលធន	449,483.0	223,773.6	49.78%	23,956.9	23,956.9	23,956.9	33,306.4	23,956.9	36,493.3	23,956.9	34,189.4	...	...	...	...
<b>132</b>	<b>អំណោយពីអង្គការអន្តរជាតិ</b>	670,794.0	447,196.0	66.67%	55,899.5	55,899.5	55,899.5	55,899.5	55,899.5	55,899.5	55,899.5	55,899.5	...	...	...	...
1322	មូលធន	670,794.0	447,196.0	66.67%	55,899.5	55,899.5	55,899.5	55,899.5	55,899.5	55,899.5	55,899.5	55,899.5	...	...	...	...
<b>133</b>	<b>អំណោយពីរដ្ឋាភិបាលកណ្តាល</b>	0.0	...	...	0.0	0.0	0.0	0.0	0.0	0.0	0.0	0.0	...	...	...	...
1331	ចរន្ត	0.0	...	...	0.0	0.0	0.0	0.0	0.0	0.0	0.0	0.0	...	...	...	...
<b>14</b>	<b>ចំណូលផ្សេងៗ</b>	<b>2,826,170.0</b>	<b>1,426,298.0</b>	<b>50.47%</b>	<b>208,372.7</b>	<b>427,612.0</b>	<b>227,328.5</b>	<b>102,502.2</b>	<b>123,239.0</b>	<b>117,008.2</b>	<b>126,214.8</b>	<b>94,020.6</b>	...	...	...	...
<b>141</b>	<b>ចំណូលពីទ្រព្យសម្បត្តិ</b>	384,669.0	434,913.4	113.06%	19,842.0	284,003.7	21,484.8	24,808.4	20,548.2	20,157.9	16,473.5	27,595.0	...	...	...	...
1411	ចំណូលការប្រាក់	146,926.0	70,245.2	47.81%	0.0	11,512.2	13,896.4	13,627.5	1,203.7	11,845.9	1,475.0	16,684.4	...	...	...	...
14112	ចំណូលការប្រាក់ក្នុងប្រទេស	146,926.0	70,245.2	47.81%	0.0	11,512.2	13,896.4	13,627.5	1,203.7	11,845.9	1,475.0	16,684.4	...	...	...	...
1412	ចំណូលភាគលាភ	19,650.0	280,138.6	1425.64%	6,884.8	263,105.7	0.0	320.0	2,078.1	0.0	2,750.0	5,000.0	...	...	...	...

**តារាងស្ថិតិវេជ្ជបាលថ្នាក់ជាតិមិនរួមបញ្ចូលគ្រឹះស្ថានសាធារណៈ រដ្ឋបាល**

ឯកតា÷ លានរៀល

**២.២.តារាងស្ថិតិចំណូល**

		ច្បាប់ថ្នាំ ២០២០	អនុវត្តន៍ ២០២០	អនុវត្ត ២០២០	ប្រចាំខែ មករា	ប្រចាំខែ កុម្ភៈ	ប្រចាំខែ មីនា	ប្រចាំខែ មេសា	ប្រចាំខែ ឧសភា	ប្រចាំខែ មិថុនា	ប្រចាំខែ កក្កដា	ប្រចាំខែ សីហា	ប្រចាំខែ កញ្ញា	ប្រចាំខែ តុលា	ប្រចាំខែ វិច្ឆិកា	ប្រចាំខែ ធ្នូ
	វិធីសាស្ត្រគណនេយ្យ	Non Cash	Non Cash	Non Cash	Non Cash	Non Cash	Non Cash	Non Cash	Non Cash	Non Cash	Non Cash	Non Cash	Non Cash	Non Cash	Non Cash	Non Cash
1413	ចំណូលផលទុននៃសេវាផ្គត់ផ្គង់ (អគ្គិសនី, ទឹក...)	0.0	35.9	...	0.0	0.0	0.0	18.8	0.0	17.1	0.0	0.0	...	...	...	...
1415	ចំណូលពីការជួល	218,093.0	84,493.6	38.74%	12,957.2	9,385.9	7,588.3	10,842.1	17,266.3	8,294.9	12,248.4	5,910.5	...	...	...	...
142	<b>ចំណូលពីការលក់ទំនិញ និងសេវាកម្ម</b>	2,258,055.2	867,812.1	38.43%	179,509.7	132,069.5	182,705.1	61,694.0	88,001.2	79,064.2	95,657.6	49,110.9	...	...	...	...
1421	ចំណូលពីការលក់ក្នុងទីផ្សារ	574,330.3	389,779.6	67.87%	87,349.2	22,553.5	87,225.7	23,244.9	31,979.7	53,824.0	60,010.6	23,591.9	...	...	...	...
1422	ចំណូលសេវាដឹកជញ្ជូន	1,139,210.7	385,215.3	33.81%	50,411.0	80,969.2	84,435.0	38,137.6	53,381.9	23,616.9	29,758.8	24,504.8	...	...	...	...
1423	ចំណូលពីការលក់ ឬសកម្មភាពផ្សេងៗ (ទេសចរណ៍, វប្បធម៌...)	544,514.2	92,817.2	17.05%	41,749.6	28,546.7	11,044.3	311.5	2,639.6	1,623.3	5,888.2	1,014.2	...	...	...	...
143	<b>ចំណូលបានពីការពិន័យ</b>	181,445.8	122,364.0	67.44%	8,894.5	11,471.6	23,040.7	15,905.0	14,603.1	17,519.5	13,955.8	16,973.8	...	...	...	...
144	<b>ការផ្ទេរផ្សេងៗដែលមិនបានញែក</b>	2,000.0	1,208.6	60.43%	126.5	67.2	98.0	94.8	86.6	266.6	128.0	341.0	...	...	...	...
1441	ចរន្ត	2,000.0	1,208.6	60.43%	126.5	67.2	98.0	94.8	86.6	266.6	128.0	341.0	...	...	...	...
14412	ផ្សេងៗ	2,000.0	1,208.6	60.43%	126.5	67.2	98.0	94.8	86.6	266.6	128.0	341.0	...	...	...	...

**តារាងស្ថិតិវេជ្ជបាលថ្នាក់ជាតិមិនរួមបញ្ចូលគ្រឹះស្ថានសាធារណៈ វេជ្ជបាល**

ឯកតា៖ លានរៀល

**២. ៣. តារាងស្ថិតិចំណាយ**

		ច្បាប់ថ្នាំ ២០២០	អនុវត្តន៍ ២០២០	អនុវត្ត ២០២០	ប្រចាំខែ មករា	ប្រចាំខែ កុម្ភៈ	ប្រចាំខែ មីនា	ប្រចាំខែ មេសា	ប្រចាំខែ ឧសភា	ប្រចាំខែ មិថុនា	ប្រចាំខែ កក្កដា	ប្រចាំខែ សីហា	ប្រចាំខែ កញ្ញា	ប្រចាំខែ តុលា	ប្រចាំខែ វិច្ឆិកា	ប្រចាំខែ ធ្នូ
	វិធីសាស្ត្រគណនេយ្យ	Non Cash	Non Cash	Non Cash	Non Cash	Non Cash	Non Cash	Non Cash	Non Cash	Non Cash	Non Cash	Non Cash	Non Cash	Non Cash	Non Cash	Non Cash
2	ចំណាយ	16,714,297.8	10,673,256.7	63.86%	717,332.7	1,562,144.8	1,475,927.4	1,440,583.3	1,044,171.2	2,026,576.0	1,266,870.4	1,139,650.8	...	...	...	...
21	បន្ទុកបុគ្គលិក	7,731,219.9	5,160,676.4	66.75%	537,380.9	629,397.1	779,225.4	531,235.9	621,962.3	725,360.5	726,885.5	609,228.8	...	...	...	...
211	ប្រាក់ខែ	7,731,219.9	5,160,676.4	66.75%	537,380.9	629,397.1	779,225.4	531,235.9	621,962.3	725,360.5	726,885.5	609,228.8	...	...	...	...
22	ទំនិញ និងសេវាកម្ម	3,156,676.8	1,222,101.8	38.71%	10,864.3	123,533.5	120,121.9	246,414.8	175,261.3	140,099.0	181,633.5	224,173.6	...	...	...	...
24	ការប្រាក់	525,089.0	297,720.2	56.70%	6,526.8	101,803.7	37,188.0	12,582.6	6,250.4	1,722.1	65,960.0	65,686.5	...	...	...	...
241	បំណុលក្រៅប្រទេស	525,089.0	297,525.8	56.66%	6,526.8	101,680.5	37,188.0	12,582.6	6,250.4	1,650.9	65,960.0	65,686.5	...	...	...	...
242	បំណុលក្នុងស្រុកមិនមែនរដ្ឋាភិបាល	0.0	194.4	...	0.0	123.1	0.0	0.0	0.0	71.2	0.0	0.0	...	...	...	...
25	ការទូទាត់ប្តូរ	11,000.0	207,710.0	1888.27%	0.0	0.0	0.0	205,000.0	0.0	0.0	2,710.0	0.0	...	...	...	...
251	សហគ្រាស សាធារណៈ	11,000.0	207,710.0	1888.27%	0.0	0.0	0.0	205,000.0	0.0	0.0	2,710.0	0.0	...	...	...	...
26	អំណោយ	1,296,571.8	1,358,498.4	104.78%	58,779.0	443,029.1	288,806.4	105,586.5	35,034.7	350,902.9	41,173.9	35,185.9	...	...	...	...
262	អង្គការអន្តរជាតិ	166,837.2	47,754.7	28.62%	0.0	4,867.8	9,210.1	13,795.7	1,927.9	9,867.4	7,389.4	696.2	...	...	...	...
2621	ចរន្ត	166,837.2	47,754.7	28.62%	0.0	4,867.8	9,210.1	13,795.7	1,927.9	9,867.4	7,389.4	696.2	...	...	...	...
263	រដ្ឋាភិបាលដទៃទៀត (រដ្ឋបាលថ្នាក់ក្រោមជាតិ,...)	1,129,734.6	1,310,743.7	116.02%	58,779.0	438,161.3	279,596.2	91,790.8	33,106.7	341,035.5	33,784.6	34,489.7	...	...	...	...
2631	ចរន្ត	1,129,734.6	1,310,743.7	116.02%	58,779.0	438,161.3	279,596.2	91,790.8	33,106.7	341,035.5	33,784.6	34,489.7	...	...	...	...
27	ទូទាត់ប្តូរសង្គមកិច្ច	1,596,371.5	1,737,842.3	108.86%	90,003.2	93,390.8	137,501.5	274,137.4	146,037.4	665,996.8	195,256.9	135,518.4	...	...	...	...
271	អត្ថប្រយោជន៍សន្តិសុខសង្គម	868,871.0	715,185.4	82.31%	75,402.8	79,582.0	88,298.1	101,857.9	91,491.8	93,447.0	91,300.0	93,805.7	...	...	...	...
272	អត្ថប្រយោជន៍ជំនួយសង្គម	511,101.9	879,894.9	172.16%	397.4	3,299.3	29,375.9	145,703.1	37,903.5	549,534.8	91,016.5	22,664.4	...	...	...	...
273	អត្ថប្រយោជន៍សង្គមសម្រាប់មន្ត្រីរាជការ	216,398.6	142,762.1	65.97%	14,203.0	10,509.5	19,827.5	26,576.5	16,642.1	23,014.9	12,940.4	19,048.3	...	...	...	...
28	ចំណាយផ្សេងៗ	1,087,681.8	688,707.6	63.32%	13,778.5	170,990.7	113,084.3	65,625.9	59,625.2	142,494.7	53,250.6	69,857.7	...	...	...	...
282	ការផ្ទេរផ្សេងៗដែលមិនបានបែងចែក	1,087,681.8	687,729.5	63.23%	13,778.5	170,810.5	113,084.3	65,457.3	59,566.1	142,173.7	53,001.5	69,857.7	...	...	...	...
2821	ចរន្ត	1,087,681.8	687,729.5	63.23%	13,778.5	170,810.5	113,084.3	65,457.3	59,566.1	142,173.7	53,001.5	69,857.7	...	...	...	...
283	បុព្វលាភធានារ៉ាប់រង, និងផ្សេងៗ	1,756.2	978.1	55.69%	0.0	180.2	0.0	168.6	59.2	321.0	249.1	0.0	...	...	...	...
2831	បុព្វលាភធានារ៉ាប់រងចរន្ត	1,756.2	978.1	55.69%	0.0	180.2	0.0	168.6	59.2	321.0	249.1	0.0	...	...	...	...
28311	បុព្វលាភធានារ៉ាប់រង	1,756.2	978.1	55.69%	0.0	180.2	0.0	168.6	59.2	321.0	249.1	0.0	...	...	...	...

**តារាងស្ថិតិវិវឌ្ឍន៍សេដ្ឋកិច្ចជាតិមធ្យមបណ្តុះស្ថានសាធារណៈ រដ្ឋបាល**

ឯកតា៖ លានរៀល

**២.៤. តារាងស្ថិតិប្រតិបត្តិការទ្រព្យសកម្ម និងបំណុល**

		ច្បាប់ឆ្នាំ ២០២០	អនុវត្តន៍ ២០២០	អនុវត្ត ២០២០	ប្រតិទិន មករា	ប្រតិទិន កុម្ភៈ	ប្រតិទិន មីនា	ប្រតិទិន មេសា	ប្រតិទិន ឧសភា	ប្រតិទិន មិថុនា	ប្រតិទិន កក្កដា	ប្រតិទិន សីហា	ប្រតិទិន កញ្ញា	ប្រតិទិន តុលា	ប្រតិទិន វិច្ឆិកា	ប្រតិទិន ធ្នូ
	វិធីសាស្ត្រគណនេយ្យ	Non Cash	Non Cash	Non Cash	Non Cash	Non Cash	Non Cash	Non Cash	Non Cash	Non Cash	Non Cash	Non Cash	Non Cash	Non Cash	Non Cash	Non Cash
3	បម្រែបម្រួលតម្លៃសុទ្ធនៃទ្រព្យកម្ម	8,155,294.2	3,666,644.2	44.96%	1,044,944.8	381,653.6	558,865.6	1,244,915.3	500,271.6	-508,304.8	138,714.4	305,583.7	...	...	...	...
31	ទ្រព្យសកម្មមិនមែនហិរញ្ញវត្ថុសុទ្ធ	11,987,442.2	5,574,475.4	46.50%	372,891.8	384,829.3	871,687.1	694,946.1	411,254.0	675,669.4	832,427.6	1,330,770.1	...	...	...	...
311	អចលនទ្រព្យ	11,987,442.2	5,572,573.5	46.49%	372,891.8	384,829.3	871,687.1	694,946.1	411,254.0	675,669.4	832,427.6	1,328,868.2	...	...	...	...
311A	ការទិញ÷ អចលនទ្រព្យ	11,987,451.2	5,574,325.1	46.50%	372,891.8	386,455.3	871,687.1	695,069.0	411,254.0	675,669.4	832,427.8	1,328,870.8	...	...	...	...
311B	ការលក់÷ អចលនទ្រព្យ	9.0	1,751.7	19463.11%	0.0	1,626.0	0.0	122.9	0.0	0.0	0.2	2.6	...	...	...	...
3111	អាគារ និងសំណង់ផ្សេងៗ	11,653,746.0	5,330,998.5	45.74%	249,680.0	374,675.3	852,469.2	687,813.9	401,372.4	648,105.0	810,693.7	1,306,189.1	...	...	...	...
3111A	ការទិញ÷ អាគារ និងសំណង់ផ្សេងៗ	11,653,749.0	5,332,749.9	45.76%	249,680.0	376,301.3	852,469.2	687,936.8	401,372.4	648,105.0	810,693.7	1,306,191.6	...	...	...	...
3111B	ការលក់÷ អាគារ និងសំណង់ផ្សេងៗ	3.0	1,751.4	58378.67%	0.0	1,626.0	0.0	122.9	0.0	0.0	0.0	2.5	...	...	...	...
3112	ម៉ាស៊ីន និងសម្ភារបរិក្ខារ	333,702.2	241,575.3	72.39%	123,211.8	10,154.0	19,217.8	7,132.2	9,881.6	27,564.4	21,734.1	22,679.2	...	...	...	...
3112A	ការទិញ÷ ម៉ាស៊ីន និងសម្ភារបរិក្ខារ	333,702.2	241,575.3	72.39%	123,211.8	10,154.0	19,217.8	7,132.2	9,881.6	27,564.4	21,734.1	22,679.2	...	...	...	...
3113	អចលនទ្រព្យផ្សេងៗ	-6.0	-0.3	...	0.0	0.0	0.0	0.0	0.0	0.0	-0.2	-0.1	...	...	...	...
3113B	ការលក់÷ អចលនទ្រព្យផ្សេងៗ	6.0	0.3	5.33%	0.0	0.0	0.0	0.0	0.0	0.0	0.2	0.1	...	...	...	...
32	ទ្រព្យសកម្មហិរញ្ញវត្ថុសុទ្ធ	244,843.0	1,562,533.2	638.18%	794,912.6	-66,623.6	41,581.1	998,677.5	265,504.0	-871,269.6	-519,803.6	919,554.8	...	...	...	...
3202	រូបិយប័ណ្ណ និងប្រាក់បញ្ញើ	138,884.0	1,647,491.4	1186.24%	794,912.6	-61,636.8	58,414.6	1,042,469.0	268,193.1	-883,253.3	-496,860.1	925,252.4	...	...	...	...
3204	កម្ចី	73,159.0	-99,889.4	-136.54%	0.0	-3,360.8	-16,833.5	-43,668.6	-2,689.1	-4,476.2	-23,163.5	-5,697.6	...	...	...	...
3205	ដើមទុន និងមូលនិធិភាគហ៊ុន	32,800.0	14,931.2	45.52%	0.0	-1,626.0	0.0	-122.9	0.0	16,460.0	220.0	0.0	...	...	...	...
321	ក្នុងស្រុក	244,843.0	1,562,533.2	638.18%	794,912.6	-66,623.6	41,581.1	998,677.5	265,504.0	-871,269.6	-519,803.6	919,554.8	...	...	...	...
3212	រូបិយប័ណ្ណ និងប្រាក់បញ្ញើ	138,884.0	1,647,491.4	1186.24%	794,912.6	-61,636.8	58,414.6	1,042,469.0	268,193.1	-883,253.3	-496,860.1	925,252.4	...	...	...	...
3214	កម្ចី	73,159.0	-99,889.4	-136.54%	0.0	-3,360.8	-16,833.5	-43,668.6	-2,689.1	-4,476.2	-23,163.5	-5,697.6	...	...	...	...
3215	ដើមទុន និងមូលនិធិភាគហ៊ុន	32,800.0	14,931.2	45.52%	0.0	-1,626.0	0.0	-122.9	0.0	16,460.0	220.0	0.0	...	...	...	...
33	បំណុលសុទ្ធ	4,076,991.0	3,470,364.4	85.12%	122,859.5	-63,447.8	354,402.6	448,708.4	176,486.4	312,704.6	173,909.6	1,944,741.1	...	...	...	...
3304	កម្ចី	4,076,991.0	3,470,364.4	85.12%	122,859.5	-63,447.8	354,402.6	448,708.4	176,486.4	312,704.6	173,909.6	1,944,741.1	...	...	...	...
332	ក្រៅស្រុក	4,076,991.0	3,470,364.4	85.12%	122,859.5	-63,447.8	354,402.6	448,708.4	176,486.4	312,704.6	173,909.6	1,944,741.1	...	...	...	...
3324	កម្ចី	4,076,991.0	3,470,364.4	85.12%	122,859.5	-63,447.8	354,402.6	448,708.4	176,486.4	312,704.6	173,909.6	1,944,741.1	...	...	...	...

**តារាងស្ថិតិវដ្តធានថ្នាក់ជាតិមិនរួមបញ្ចូលគ្រឹះស្ថានសាធារណៈវដ្តធាន**

**២.៥. តារាងស្ថិតិស្តីពីតារាងខុសគ្នារវាងស្ថិតិ TOFE និងស្ថិតិ GFS**

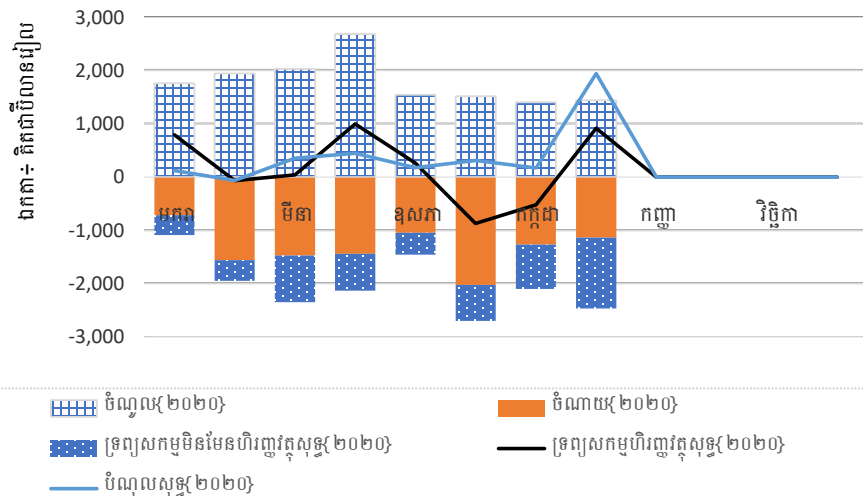
តារាងស្ថិតិវដ្តធានខុសគ្នារវាងស្ថិតិ TOFE និងស្ថិតិ GFS	ច្បាប់ឆ្នាំ ២០២០	អនុវត្តន៍ ២០២០	អនុ/ច្ប ២០២០	ប្រចាំខែ មករា	ប្រចាំខែ កុម្ភៈ	ប្រចាំខែ មីនា	ប្រចាំខែ មេសា	ប្រចាំខែ ឧសភា	ប្រចាំខែ មិថុនា	ប្រចាំខែ កក្កដា	ប្រចាំខែ សីហា	ប្រចាំខែ កញ្ញា	ប្រចាំខែ តុលា	ប្រចាំខែ វិច្ឆិកា	ប្រចាំខែ ធ្នូ
<b>ស្ថិតិ TOFE ÷ ចំណូលក្នុងប្រទេស</b>	24,092,665	13,857,023	57.52%	1,685,848	1,882,950	1,975,093	2,656,084	1,481,764	1,451,845	1,359,365	1,364,075	-	-	-	-
<b>ប្រភព ÷</b>	-	670,970	-	79,856	79,856	79,856	89,206	79,856	92,393	79,856	90,089	-	-	-	-
អំណោយ-ទ្រទ្រង់ថវិកា	162,000	32,118	-	-	-	-	9,349	-	12,536	-	10,233	-	-	-	-
អំណោយ	958,277	638,851	-	79,856	79,856	79,856	79,856	79,856	79,856	79,856	79,856	-	-	-	-
<b>ដក ÷</b>	-	186,354	-	3,431	17,387	20,158	59,670	17,177	25,966	33,636	8,929	-	-	-	-
ការបង្វិលសងវិញនូវពន្ធនិងអាករផ្សេងៗ	150,000	82,284	-	2,956	12,029	3,013	15,655	14,105	21,321	10,100	3,105	-	-	-	-
ផលនៃឯកជនភ្ជាប់នឹងកម្មសហគ្រាសសាធារណៈ	-	1,749	-	-	1,626	-	123	-	-	-	-	-	-	-	-
ផលបំរែបំរួលផ្សេងទៀត	-	2,429	-	474	371	312	223	383	169	373	124	-	-	-	-
ការឱ្យខ្ចី (ការសងវិញនូវមូលធន)	193,341	99,889	-	-	3,361	16,833	43,669	2,689	4,476	23,164	5,698	-	-	-	-
<b>ស្ថិតិ GFS ÷ ចំណូល</b>	24,869,592	14,341,638	57.67%	1,762,273	1,945,420	2,034,792	2,685,620	1,544,443	1,518,271	1,405,585	1,445,235	...	...	...	...
<b>ស្ថិតិ TOFE ÷ ចំណាយសរុប</b>	29,989,933	16,350,877	54.52%	1,093,655	1,961,000	2,350,939	2,151,530	1,469,913	2,740,196	2,109,991	2,473,652	-	-	-	-
<b>ប្រភព ÷</b>	-	(4,181)	-	(474)	(1,997)	(312)	(346)	(383)	(169)	(373)	(126)	-	-	-	-
ផលបំរែបំរួលផ្សេងទៀត	-	(2,429)	-	(474)	(371)	(312)	(223)	(383)	(169)	(373)	(124)	-	-	-	-
ផលនៃឯកជនភ្ជាប់នឹងកម្មសហគ្រាសសាធារណៈ	-	(1,749)	-	-	(1,626)	-	(123)	-	-	-	-	-	-	-	-
ចំណូលពីការលក់អគារជម្រះបញ្ជីសារពើភណ្ឌ	-	(3)	-	-	-	-	-	-	-	-	(3)	-	-	-	-
<b>ដក ÷</b>	-	98,964	-	2,956	12,029	3,013	15,655	14,105	37,781	10,320	3,105	-	-	-	-
ការបង្វិលសងវិញនូវពន្ធនិងអាករផ្សេងៗ	150,000	82,284	-	2,956	12,029	3,013	15,655	14,105	21,321	10,100	3,105	-	-	-	-
ការវិនិយោគ	-	16,680	-	-	-	-	-	-	16,460	220	-	-	-	-	-
<b>ស្ថិតិ GFS ÷ ចំណាយសរុប</b>	28,701,740	16,247,732	56.61%	1,090,224	1,946,974	2,347,614	2,135,529	1,455,425	2,702,245	2,099,298	2,470,421	...	...	...	...
<b>ស្ថិតិ TOFE ÷ ឥណទានសរុប និងភាព/អតិថិភាព (I-II)</b>	(5,897,268)	(2,493,854)	...	592,192	(78,050)	(375,846)	504,553	11,850	(1,288,351)	(750,626)	(1,109,578)	-	-	-	-
<b>ប្រភព ÷</b>	-	670,970	-	79,856	79,856	79,856	89,206	79,856	92,393	79,856	90,089	-	-	-	-
អំណោយ-ទ្រទ្រង់ថវិកា	162,000	32,118	-	-	-	-	9,349	-	12,536	-	10,233	-	-	-	-
អំណោយ	958,277	638,851	-	79,856	79,856	79,856	79,856	79,856	79,856	79,856	79,856	-	-	-	-
<b>ដក ÷</b>	-	83,209	-	-	3,361	16,833	43,669	2,689	(11,984)	22,944	5,698	-	-	-	-
២. ចំណាយមូលធន	193,341	99,889	-	-	3,361	16,833	43,669	2,689	4,476	23,164	5,698	-	-	-	-
ការវិនិយោគ	-	(16,680)	-	-	-	-	-	-	(16,460)	(220)	-	-	-	-	-
<b>ស្ថិតិ GFS ÷ សមតុល្យនៃការងាយឱ្យប្រាក់កម្ចី</b>	(3,832,148)	(1,906,094)	...	672,049	(1,554)	(312,823)	550,091	89,018	(1,183,974)	(693,713)	(1,025,186)	...	...	...	...
<b>ស្ថិតិ TOFE ÷ ហិរញ្ញប្បទានពីក្រៅប្រទេស</b>	5,197,268	4,141,334	79.68%	202,716	16,409	434,259	537,914	256,343	405,097	253,766	2,034,830	-	-	-	-
<b>ដក ÷</b>	1,120,277	670,970	-	79,856	79,856	79,856	89,206	79,856	92,393	79,856	90,089	-	-	-	-
អំណោយ-ទ្រទ្រង់ថវិកា	162,000	32,118	-	-	-	-	9,349	-	12,536	-	10,233	-	-	-	-
អំណោយ	958,277	638,851	-	79,856	79,856	79,856	79,856	79,856	79,856	79,856	79,856	-	-	-	-
<b>ស្ថិតិ GFS ÷ ចំណូលសុទ្ធ</b>	4,076,991	3,470,364	85.12%	122,859	(63,448)	354,403	448,708	176,486	312,705	173,910	1,944,741	...	...	...	...



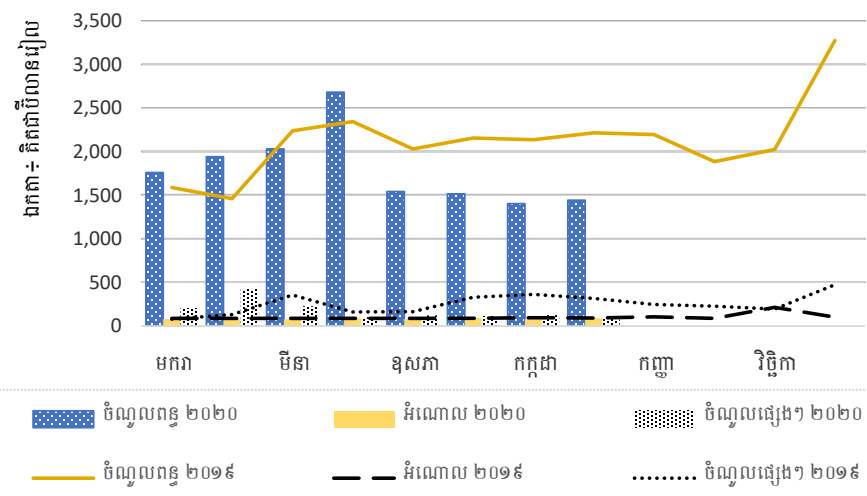
តារាងស្ថិតិវដ្តការងារថ្នាក់ជាតិមិនរួមបញ្ចូលគ្រឹះស្ថានសាធារណៈរដ្ឋបាល

៣. ក្រាហ្វិក

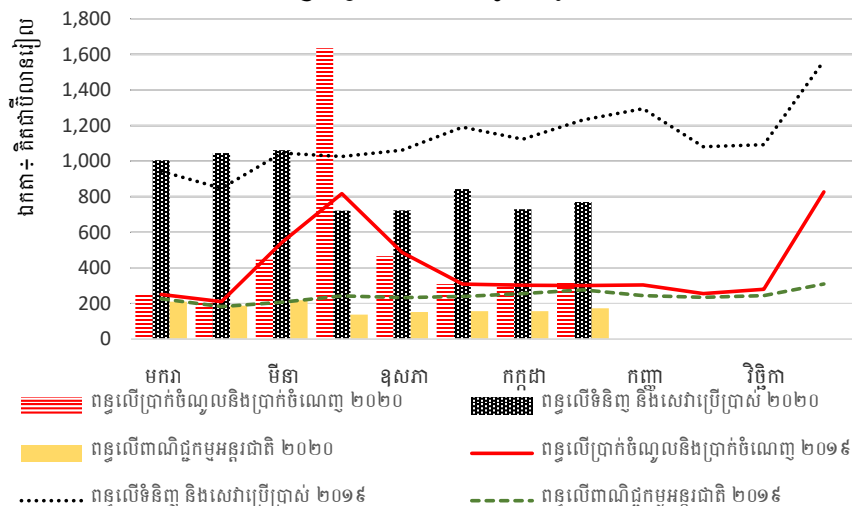
ក្រាហ្វិកទី ១៖ សូចនាករសំខាន់ៗនៃប្រតិបត្តិការរដ្ឋាភិបាល



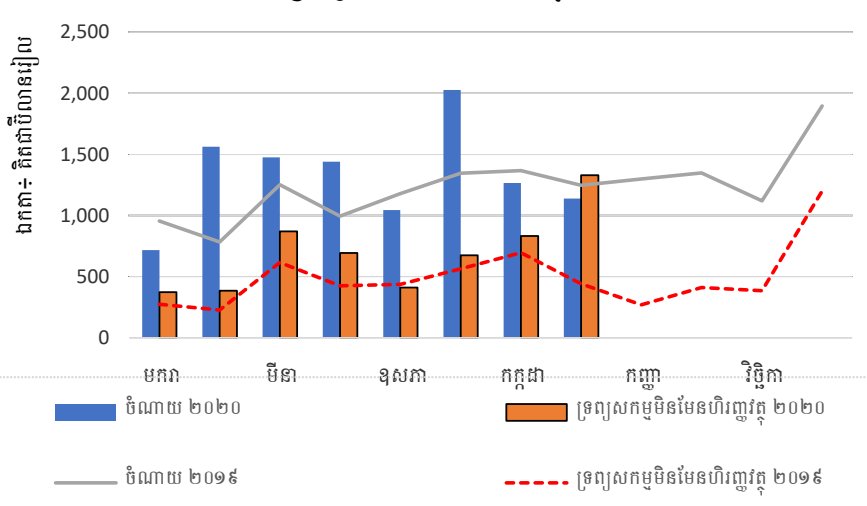
ក្រាហ្វិកទី ២៖ ចំណូល (ពន្ធ អំណោយ និងផ្សេងៗ)



ក្រាហ្វិកទី ៣៖ ចំណូលពន្ធ



ក្រាហ្វិកទី ៤៖ ចំណាយសរុប



៤. ឧបសម្ព័ន្ធទិន្នន័យហិរញ្ញវត្ថុរដ្ឋាភិបាលទូទៅ (១)

ឯកតា៖ លានរៀល

តារាងប្រតិបត្តិការហិរញ្ញវត្ថុរដ្ឋាភិបាល

		អនុវត្តន៍ ២០១៥	អនុវត្តន៍ ២០១៦	អនុវត្តន៍ ២០១៧	អនុវត្តន៍ ឆ្នាំ២០១៨	អនុវត្តន៍ ឆ្នាំ២០១៩ (២)	ច្បាប់ឆ្នាំ ២០២០	អនុវត្តន៍ ឆ្នាំ២០២០ ធនាសវិទ្យ (២)
	វិធីសាស្ត្រគណនេយ្យ	Non Cash	Non Cash	Non Cash	Non Cash	Non Cash	Non Cash	Non Cash
1	<b>ចំណូល</b>	<b>14,409,681.0</b>	<b>16,913,324.7</b>	<b>19,386,751.9</b>	<b>23,599,112.0</b>	<b>29,462,238.2</b>	<b>27,113,288.0</b>	<b>12,286,776.1</b>
11	ពន្ធ	11,468,515.3	12,800,088.3	15,192,684.4	18,560,887.3	23,821,775.8	22,879,453.0	10,563,000.8
13	អំណោយ	2,057,063.0	2,644,306.4	2,449,035.7	2,132,905.2	2,210,791.8	1,250,277.0	497,730.1
14	ចំណូលផ្សេងៗ	1,513,623.9	2,102,769.0	2,487,431.3	2,905,319.5	3,429,670.6	2,983,558.0	1,226,045.1
2	<b>ចំណាយ</b>	<b>9,183,370.5</b>	<b>10,983,010.4</b>	<b>13,335,238.8</b>	<b>14,827,812.0</b>	<b>18,037,235.5</b>	<b>17,695,220.8</b>	<b>7,161,249.6</b>
21	បន្ទុកបុគ្គលិក	4,149,137.6	5,124,588.2	6,297,239.8	7,412,913.8	8,354,682.1	9,034,534.3	4,083,500.7
22	ទំនិញ និងសេវាកម្ម	2,841,264.8	3,120,399.0	3,650,346.4	4,092,508.7	4,982,021.2	4,543,732.5	1,108,118.8
24	ការប្រាក់	222839.138	291394.9996	288,323.1	338,017.6	366,559.1	542,077.0	166,073.6
25	ឧបត្ថម្ភឥណទាន	20700.16198	82080	225,055.2	10,484.7	616,400.0	11,000.0	205,000.0
26	អំណោយ	870,531.7	915,823.9	1,220,989.1	93,788.2	578,258.6	554,800.4	134,795.5
27	ឧបត្ថម្ភសង្គមកិច្ច	1,122,171.7	1,195,515.0	1,376,074.8	1,540,132.0	1,689,862.6	1,833,525.6	855,078.2
28	ចំណាយផ្សេងៗ	586,246.6	887,048.2	1,019,610.0	1,339,967.1	1,449,451.9	1,175,551.0	608,682.6
GOB	<b>កុសលភាពប្រតិបត្តិការរដ្ឋ</b>	<b>5,226,310.5</b>	<b>5,930,314.3</b>	<b>6,051,513.1</b>	<b>8,771,300.1</b>	<b>11,425,002.7</b>	<b>9,418,067.2</b>	<b>5,125,526.5</b>
NOB	<b>កុសលភាពប្រតិបត្តិការសុទ្ធ</b>	<b>5,226,310.5</b>	<b>5,930,314.3</b>	<b>6,051,513.1</b>	<b>8,771,300.1</b>	<b>11,425,002.7</b>	<b>9,418,067.2</b>	<b>5,125,526.5</b>
	<b>ប្រតិបត្តិការទ្រព្យមិនមែនហិរញ្ញវត្ថុ</b>							
31	<b>ទ្រព្យសកម្មមិនមែនហិរញ្ញវត្ថុសុទ្ធ</b>	<b>5,700,651.6</b>	<b>6,173,781.6</b>	<b>6,747,190.9</b>	<b>7,663,906.8</b>	<b>8,161,277.7</b>	<b>11,299,962.3</b>	<b>3,570,159.7</b>
311	ទ្រព្យអចល័ត	5,688,350.2	6,149,369.2	6,742,609.7	7,526,576.9	8,096,314.0	12,656,302.6	3,567,839.1
314	ទ្រព្យសកម្មគ្មានផលិតភាព	12,301.4	24,412.4	4,581.3	137,329.9	64,963.7	18,619.5	2,320.6
2M	<b>ចំណាយសរុប</b>	<b>15,513,543.3</b>	<b>17,790,631.0</b>	<b>20,824,829.2</b>	<b>22,491,718.8</b>	<b>26,198,513.2</b>	<b>28,995,183.1</b>	<b>10,731,409.3</b>
NLB	<b>សមតុល្យនៃការអោយឆ្លៀតប្រាក់កម្ចី</b>	<b>-474,341.1</b>	<b>-243,467.3</b>	<b>-695,677.8</b>	<b>1,107,393.3</b>	<b>3,263,725.0</b>	<b>-3,256,854.9</b>	<b>1,555,366.8</b>
	<b>ប្រតិបត្តិការទ្រព្យហិរញ្ញវត្ថុ និង បំណុល (ហិរញ្ញប្បទាន)</b>							
32	<b>ទ្រព្យហិរញ្ញវត្ថុសុទ្ធ</b>	<b>1,719,816.4</b>	<b>1,833,690.1</b>	<b>2,800,848.2</b>	<b>2,693,628.9</b>	<b>6,154,134.3</b>	<b>820,218.0</b>	<b>1,395,530.3</b>
321	ក្នុងប្រទេស	1,883,927.1	1,626,246.3	2,939,690.7	2,693,628.9	6,154,134.3	820,218.0	1,395,530.3
33	<b>បំណុលសុទ្ធ</b>	<b>2,194,086.0</b>	<b>2,077,158.8</b>	<b>1,750,968.1</b>	<b>1,610,591.5</b>	<b>2,947,871.1</b>	<b>4,076,991.0</b>	<b>154,894.0</b>
331	ក្នុងប្រទេស	220,291.3	115,194.1	-466,420.5	-266,244.5	464,053.6	0.0	-578,684.9
332	ក្រៅប្រទេស	2137905.351	1754520.897	2,356,231.1	1,876,835.9	2,483,817.5	4,076,991.0	733,578.9

(១) មិនរួមបញ្ចូលទិន្នន័យក្រីស្ថានសាធារណៈរដ្ឋបាល និងទិន្នន័យបេឡាជាតិរបបសន្តិសុខសង្គម

(២) ទិន្នន័យបឋម

៥. ឧបសម្ព័ន្ធស្ថិតិហិរញ្ញវត្ថុរដ្ឋាភិបាល រដ្ឋបាលថ្នាក់ក្រោមជាតិ (១)

ឯកតា៖ លានរៀល

តារាងប្រតិបត្តិការហិរញ្ញវត្ថុរដ្ឋាភិបាល

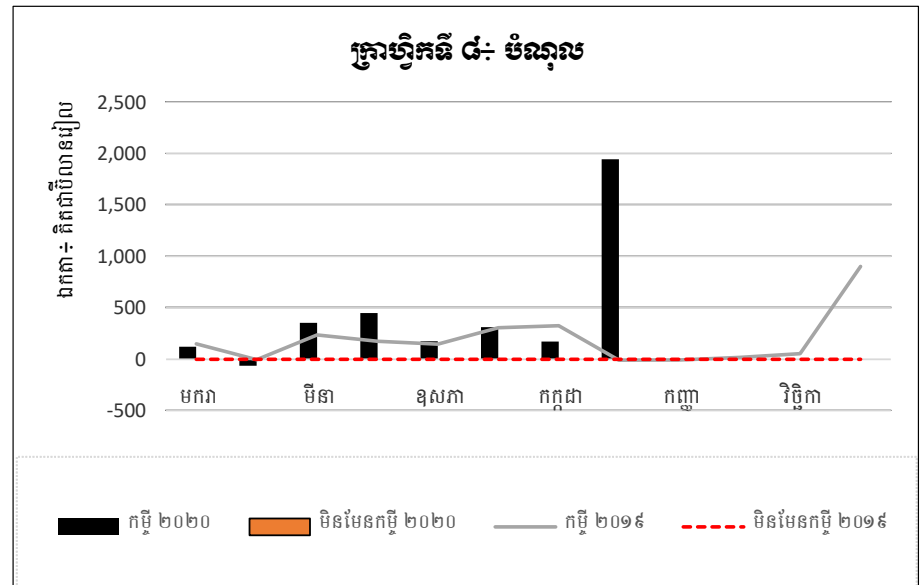
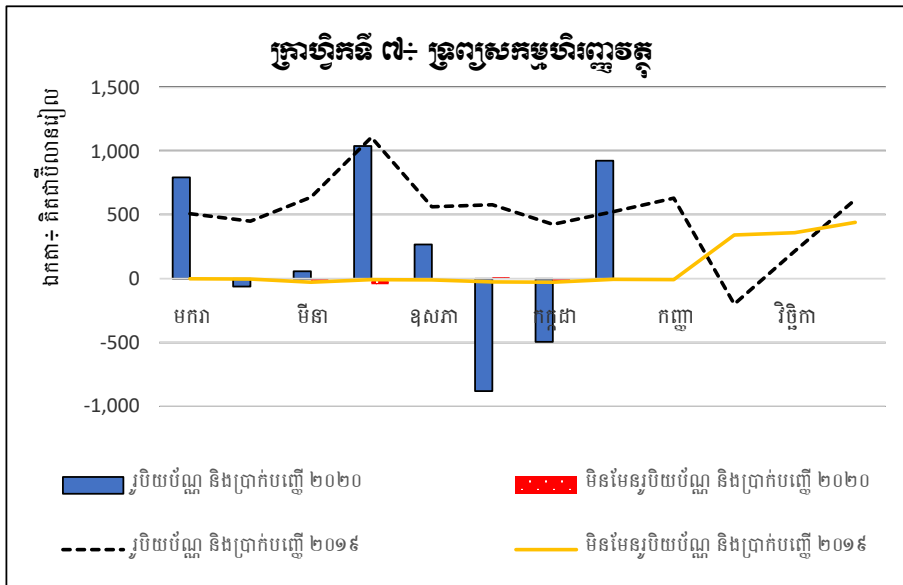
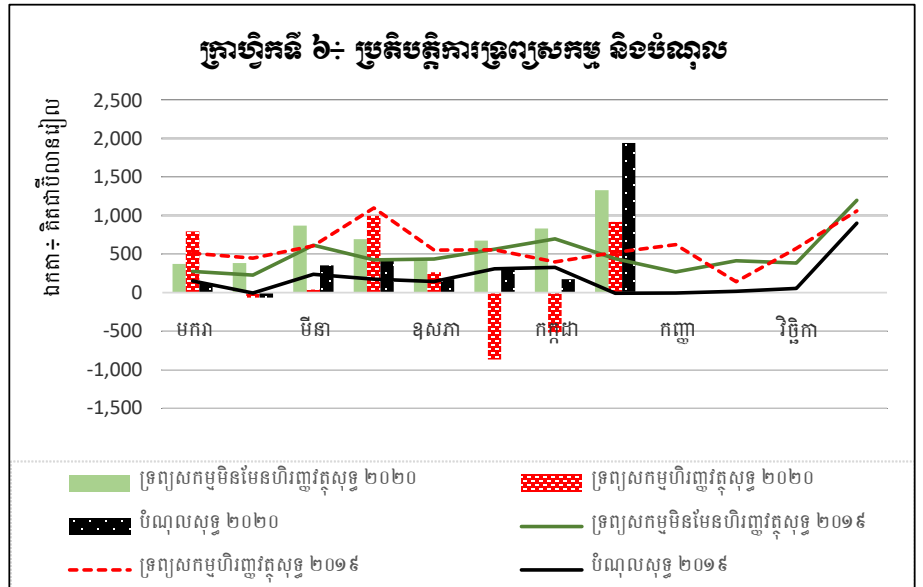
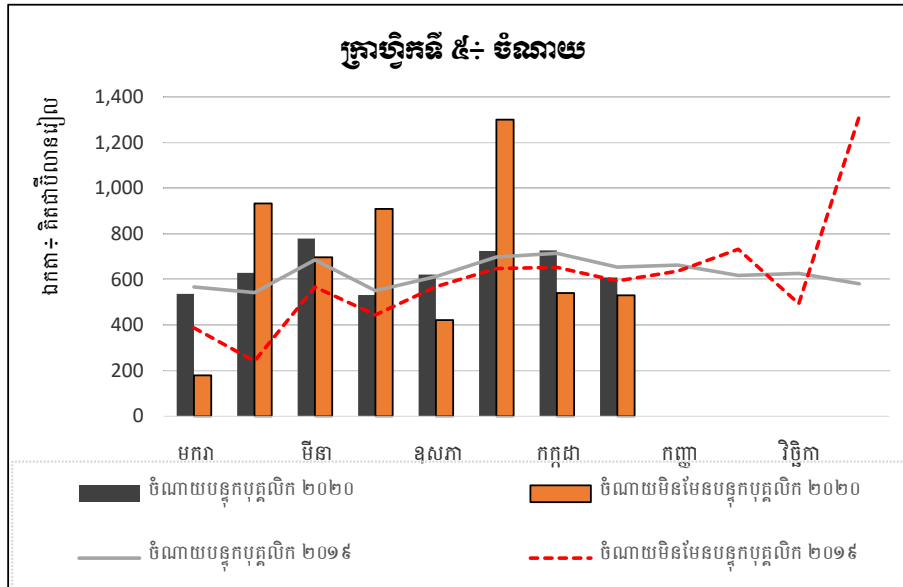
		អនុវត្តន៍ ២០១៥	អនុវត្តន៍ ២០១៦	អនុវត្តន៍ ២០១៧	អនុវត្តន៍ ឆ្នាំ២០១៨	អនុវត្តន៍ ឆ្នាំ២០១៩ (២)	ច្បាប់ឆ្នាំ ២០២០	អនុវត្តន៍ ឆ្នាំ២០២០ ធម្មាសន៍ (២)
	វិធីសាស្ត្រគណនេយ្យ	Non Cash	Non Cash	Non Cash	Non Cash	Non Cash	Non Cash	Non Cash
<b>1</b>	<b>ចំណូល</b>	<b>1,449,977.4</b>	<b>1,444,774.2</b>	<b>1,796,172.6</b>	<b>2,863,180.4</b>	<b>3,965,649.9</b>	<b>3,329,964.0</b>	<b>1,962,573.1</b>
11	ពន្ធ	761,372.3	755,258.1	1,009,595.3	1,586,513.4	2,113,743.0	2,086,308.0	779,268.9
13	អំណោយ	634,297.1	635,351.4	744,479.7	1,225,729.1	1,789,878.3	1,086,268.0	1,156,585.2
14	ចំណូលផ្សេងៗ	54,308.0	54,164.7	42,097.6	50,937.9	62,028.5	157,388.0	26,719.1
<b>2</b>	<b>ចំណាយ</b>	<b>974,628.8</b>	<b>1,078,847.2</b>	<b>1,279,522.0</b>	<b>1,594,824.6</b>	<b>2,456,729.7</b>	<b>2,067,191.0</b>	<b>599,371.7</b>
21	បន្ទុកបុគ្គលិក	225,075.1	308,999.5	343,718.4	418,454.6	500,918.1	736,168.1	258,944.9
22	ទំនិញ និងសេវាកម្ម	684,972.7	696,590.9	843,084.7	1,035,442.4	1,799,716.0	1,153,689.2	291,824.0
25	ឧបត្ថម្ភធន	...	...	...	0	4800	...	0
26	អំណោយ	42.1	42.9	37.4	9.8	7.6	68.0	0.0
27	ឧបត្ថម្ភសង្គមកិច្ច	9,708.6	11,504.4	16,358.0	16,514.1	15,536.6	21,833.2	5,519.4
28	ចំណាយផ្សេងៗ	54,830.4	61,709.5	76,323.4	124,403.7	135,751.3	155,432.5	43,083.3
<b>GOB</b>	<b>តុល្យភាពប្រតិបត្តិការសរុប</b>	<b>475,348.6</b>	<b>365,927.1</b>	<b>516,650.6</b>	<b>1,268,355.8</b>	<b>1,508,920.2</b>	<b>1,262,773.0</b>	<b>1,363,201.4</b>
<b>NOB</b>	<b>តុល្យភាពប្រតិបត្តិការសុទ្ធ</b>	<b>475,348.6</b>	<b>365,927.1</b>	<b>516,650.6</b>	<b>1,268,355.8</b>	<b>1,508,920.2</b>	<b>1,262,773.0</b>	<b>1,363,201.4</b>
	<b>ប្រតិបត្តិការទ្រព្យមិនមែនហិរញ្ញវត្ថុ</b>							
<b>31</b>	<b>ទ្រព្យសកម្មមិនមែនហិរញ្ញវត្ថុសុទ្ធ</b>	<b>313,219.4</b>	<b>294,622.4</b>	<b>304,720.5</b>	<b>533,916.5</b>	<b>645,251.3</b>	<b>687,479.9</b>	<b>219,508.5</b>
311	ទ្រព្យអចល័ត	311,694.1	276,672.4	304,681.1	533,422.3	631,037.2	668,860.4	217,187.9
314	ទ្រព្យសកម្មគ្មានផលិតភាព	1,525.3	17,950.0	39.4	494.2	14,214.1	18,619.5	2,320.6
<b>2M</b>	<b>ចំណាយសរុប</b>	<b>1,287,848.2</b>	<b>1,373,469.6</b>	<b>1,584,242.6</b>	<b>2,128,741.1</b>	<b>3,101,981.0</b>	<b>2,754,670.9</b>	<b>818,880.2</b>
<b>NLB</b>	<b>សមតុល្យនៃការអោយខ្ចី/ប្រាក់កម្ចី</b>	<b>162,129.2</b>	<b>71,304.7</b>	<b>211,930.1</b>	<b>734,439.3</b>	<b>863,668.9</b>	<b>575,293.1</b>	<b>1,143,692.9</b>
	<b>ប្រតិបត្តិការទ្រព្យហិរញ្ញវត្ថុ និង បំណុល (ហិរញ្ញប្បទាន)</b>							
<b>32</b>	<b>ទ្រព្យហិរញ្ញវត្ថុសុទ្ធ</b>	<b>271,748.2</b>	<b>52,119.5</b>	<b>333,478.0</b>	<b>848,034.8</b>	<b>1,327,722.5</b>	<b>575,375.0</b>	<b>252,026.3</b>
321	ក្នុងប្រទេស	271,748.2	52,119.5	333,478.0	848,034.8	1,327,722.5	575,375.0	252,026.3
<b>33</b>	<b>បំណុលសុទ្ធ</b>	<b>109,619.0</b>	<b>-19,183.6</b>	<b>121,548.0</b>	<b>113,596.0</b>	<b>464,053.6</b>	<b>...</b>	<b>-578,684.9</b>
331	ក្នុងប្រទេស	109,619.0	-19,183.6	121,548.0	113,596.0	464,053.6	...	-578,684.9

(១) ស្ថិតិសមាសរវាងរដ្ឋបាលថ្នាក់ក្រោមជាតិទាំង ៣ កម្រិត (រួមមានរដ្ឋបាលរាជធានី/ខេត្ត, រដ្ឋបាលក្រុង/ស្រុក/ខណ្ឌ, និងរដ្ឋបាលឃុំ/សង្កាត់)

(២) ទិន្នន័យបឋម

# តារាងស្តីពីវដ្តវិវត្តន៍សេដ្ឋកិច្ចជាតិមិនមែនបណ្តុលគ្រឹះស្ថានសាធារណៈ រដ្ឋបាល

## ៣. ក្រាហ្វិក



# **ចំណាំ**

**តារាងស្ថិតិឆ្នាំ ២០២០**

**វិធីសាស្ត្រស្ថិតិ គោលការណ៍ណែនាំឆ្នាំ២០១៤ ស្ថិតិហិរញ្ញវត្ថុរដ្ឋាភិបាល**

**ឯកតា : លានរៀល**

**វិសាលភាពព័ត៌មាន : រដ្ឋាភិបាលទូទៅ (មិនរួមបញ្ចូលគ្រឹះស្ថានសាធារណៈរដ្ឋបាល និងមេឡាជាតិរបបសន្តិសុខសង្គម)**

**កម្រិតរដ្ឋាភិបាល៖** រដ្ឋបាលថ្នាក់ជាតិមិនរួមបញ្ចូលគ្រឹះស្ថានសាធារណៈរដ្ឋបាល (ធ្វើបច្ចុប្បន្នភាពនៅថ្ងៃទី ២៤ ខែកញ្ញា ឆ្នាំ២០២០)

**កម្រិតរដ្ឋាភិបាល៖** រដ្ឋាភិបាលទូទៅ (ធ្វើបច្ចុប្បន្នភាពនៅថ្ងៃទី ២៤ ខែកក្កដា ឆ្នាំ២០២០)

**កម្រិតរដ្ឋាភិបាល៖** រដ្ឋបាលថ្នាក់ក្រោមជាតិ (ធ្វើបច្ចុប្បន្នភាពនៅថ្ងៃទី ២៣ ខែកក្កដា ឆ្នាំ២០២០)

Reference: Government Finance Statistics Manual 2014 (GFSM 2014)

**៦.សេចក្តីសង្ខេបស្តីអំពី “ក្របខ័ណ្ឌប្រព័ន្ធស្ថិតិហិរញ្ញវត្ថុរដ្ឋាភិបាល”**  
**អនុលោមទៅតាម Government Finance Statistics (GFSM2014)**

**១.តារាងប្រតិបត្តិការហិរញ្ញវត្ថុរដ្ឋាភិបាល**

**១.១.របាយការណ៍ប្រតិបត្តិការហិរញ្ញវត្ថុរដ្ឋាភិបាល** ជារបាយការណ៍មួយដែលបង្ហាញយ៉ាងលម្អិតតាមរយៈប្រតិបត្តិការសំខាន់ៗ ដូចជា៖ ចំណូល, ចំណាយ, វិនិយោគសុទ្ធលើទ្រព្យសកម្មមិនមែនហិរញ្ញវត្ថុ, វិនិយោគសុទ្ធលើទ្រព្យសកម្មហិរញ្ញវត្ថុ, និងបំណុលសុទ្ធ។ ផ្នែកលើក្របខ័ណ្ឌស្តង់ដារស្ថិតិហិរញ្ញវត្ថុរដ្ឋាភិបាលនេះ **ចំណូល** គឺជាប្រតិបត្តិការ (transaction) ដែលធ្វើឱ្យតម្លៃសុទ្ធនៃទ្រព្យសកម្ម (net worth) កើនឡើង។ **រីឯចំណាយ** គឺជាប្រតិបត្តិការ (transaction) ដែលធ្វើឱ្យតម្លៃសុទ្ធនៃទ្រព្យសកម្មថយចុះ។ **ការវិនិយោគសុទ្ធលើទ្រព្យសកម្មមិនមែនហិរញ្ញវត្ថុ** គឺជាលទ្ធផលនៃអចលនទ្រព្យ (fixed assets) ឬកសិផលសុទ្ធ, ទ្រព្យមានតម្លៃសុទ្ធ និងទ្រព្យគ្មានផលិតភាពសុទ្ធ (non-produce assets) ។

**១.២.នៅក្នុងរបាយការណ៍ប្រតិបត្តិការហិរញ្ញវត្ថុរដ្ឋាភិបាលមានតុល្យភាពចំនួន ០២** ដែលជាធាតុដ៏សំខាន់ក្នុងកិច្ចការវិភាគ។ តុល្យភាពទី១ គឺជាផលសងនៃចំណូល និងចំណាយ ដែលហៅថា **តុល្យភាពប្រតិបត្តិការសុទ្ធ** និងតុល្យភាពទី២ គឺជាផលសងនៃតុល្យភាពប្រតិបត្តិការសុទ្ធ និងការវិនិយោគសុទ្ធលើទ្រព្យសកម្មមិនមែនហិរញ្ញវត្ថុសុទ្ធ ដែលហៅថា **តុល្យភាពការឱ្យខ្ចី/ប្រាក់កម្ចីសុទ្ធ**។ តុល្យភាពទី២នេះ ក៏អាចបង្ហាញតាមរយៈផលសងនៃការវិនិយោគសុទ្ធលើទ្រព្យសកម្មហិរញ្ញវត្ថុ និងបំណុលសុទ្ធ។

**១.៣.តុល្យភាពប្រតិបត្តិការសុទ្ធ** ទិន្នន័យតុល្យភាពនេះអាចយកទៅប្រៀបធៀបជាមួយគណនីជាតិតាមរយៈការបូកបញ្ចូលគ្នានៃការសន្សំនិងមូលនិធិផ្សេងៗដែលត្រូវទទួល។ **តុល្យភាពប្រតិបត្តិការសុទ្ធ**នៅទីនេះមិនបានរាប់បញ្ចូលចំណេញ ឬខាតដែលកើតចេញពីការប្រែប្រួលថ្លៃ (change in price level) និងការប្រែប្រួលជាបរិមាណ (other change in the volume) ទ្រព្យសកម្មឬបំណុលឡើយ។ គោលនយោបាយរបស់រដ្ឋាភិបាលមានឥទ្ធិពលផ្ទាល់លើប្រតិបត្តិការដែលធ្វើឱ្យតម្លៃសុទ្ធនៃទ្រព្យប្រែប្រួលព្រោះតែរដ្ឋាភិបាលជាអ្នកគ្រប់គ្រងដោយផ្ទាល់លើសេចក្តីសម្រេចចិត្តចំពោះគ្រប់ប្រតិបត្តិការទាំងអស់។ ចំណេញ ឬខាតចេញពីការប្រែប្រួលតម្លៃសុទ្ធនៃទ្រព្យសកម្ម ឬបំណុល (ប្រែប្រួលថ្លៃទីផ្សារ) និងការប្រែប្រួលជាបរិមាណ (ដោយសារព្រឹត្តិការណ៍ណាមួយ) គឺមិនស្ថិតនៅក្រោមការគ្រប់គ្រងដោយផ្ទាល់របស់រដ្ឋាភិបាលឡើយ តែរដ្ឋាភិបាលអាចមានយន្តការ ឬគោលនយោបាយដើម្បីកាត់បន្ថយផលប៉ះពាល់ដែលកើតចេញពីការប្រែប្រួលខាងលើឱ្យស្ថិតក្នុងកម្រិតអប្បបរមា។

**១.៤.តុល្យភាពការឱ្យខ្ចី/ប្រាក់កម្ចីសុទ្ធ** ដែលបង្ហាញឱ្យឃើញពីការប្រើប្រាស់ (វិនិយោគ) ធនធានហិរញ្ញវត្ថុទៅវិស័យខាងក្រៅទាំងសេដ្ឋកិច្ចក្នុងប្រទេស ឬក្រៅប្រទេស (ការឱ្យខ្ចី) ឬបង្ហាញឱ្យឃើញពីការទាញយកអត្ថប្រយោជន៍ប្រភពហិរញ្ញប្បទានពីវិស័យខាងក្រៅទាំងសេដ្ឋកិច្ចក្នុងប្រទេស ឬក្រៅប្រទេស (ប្រាក់កម្ចី)។ តុល្យភាពនេះជាសូចនាករមួយដែលបង្ហាញឱ្យឃើញពីឥទ្ធិពលនៃសកម្មភាពហិរញ្ញវត្ថុរបស់រដ្ឋាភិបាលទៅលើសេដ្ឋកិច្ចទាំងក្នុង និងក្រៅប្រទេស។

**១.៥.តុល្យភាពប្រតិបត្តិការដុល**មានភាពខុសគ្នាពីតុល្យភាពប្រតិបត្តិការសុទ្ធនៅត្រង់ថាតុល្យភាពប្រតិបត្តិការដុលមិនបានរួមបញ្ចូលនូវចំណាយលើការប្រើប្រាស់(រំលោះ)ទ្រព្យសកម្មមិនមែនហិរញ្ញវត្ថុឡើយ។ ចំណាយលើការប្រើប្រាស់ទ្រព្យសកម្មមិនមែនហិរញ្ញវត្ថុមានភាពលំបាកក្នុងការវាយតម្លៃ។ ប្រសិនបើតុល្យភាពប្រតិបត្តិការដុលធំជាងតុល្យភាពប្រតិបត្តិការសុទ្ធនេះមានន័យថាចំណាយលើការប្រើប្រាស់លើទ្រព្យសកម្មមិនមែនហិរញ្ញវត្ថុត្រូវបានកាត់ត្រា។

**១.៦.ចំណាយសរុប (expenditure)** គឺជាលទ្ធផលដែលបានមកពីចំណាយ (expenses) និងវិនិយោគ (ការទិញ/ដោះដូរ) លើទ្រព្យសកម្មមិនមែនហិរញ្ញវត្ថុ។ ចំណាយសរុបនេះបានរួមបញ្ចូលទាំងចំណាយលើការប្រើប្រាស់ទ្រព្យសកម្មមិនមែនហិរញ្ញវត្ថុ មានភាពសមស្របសម្រាប់ការប្រៀបធៀបជាមួយបណ្តាប្រទេសផ្សេងៗ បើទោះបីជាការវាយតម្លៃចំណាយរំលោះនៅមិនទាន់ មានសង្គតិភាពនៅឡើយក៏ដោយ។

**១.៧.ចំណូល** គឺជាប្រតិបត្តិការ (transaction) ដែលធ្វើឱ្យតម្លៃសុទ្ធនៃទ្រព្យកើនឡើង។ ធាតុសំខាន់ៗនៃចំណូលរួមមាន៖ ចំណូលពន្ធ (១១), ចំណូលពីការចូលរួមសង្គម (១២), ចំណូលពីអំណោយ (១៣), និងចំណូលផ្សេងៗ (១៤)។ ចំណូលដែល បានមកពីការលក់ទ្រព្យសកម្មមិនមែនហិរញ្ញវត្ថុដែលប្រើប្រាស់រួច (ជម្រះបញ្ជី) មិនត្រូវបានទទួលស្គាល់ជាចំណូលឡើយ ព្រោះ វាមិនបានធ្វើឱ្យមានការប្រែប្រួលតម្លៃសុទ្ធនៃទ្រព្យសកម្មនោះទេ។ អ្វីដែលប្រែប្រួលចេញពីប្រតិបត្តិការនេះគឺ ការប្រែប្រួល សមាសធាតុដែលមាននៅក្នុងតារាងតុល្យភាពតែប៉ុណ្ណោះ ពោលគឺទ្រព្យសកម្មមួយចំនួន (ទ្រព្យសកម្មមិនមែនហិរញ្ញវត្ថុ) ហើយទ្រព្យសកម្មផ្សេងកើនឡើង (សាច់ប្រាក់)។ ដូចគ្នាដែរសម្រាប់ប្រាក់កម្ចីដែលទទួលបានឬការសងបំណុលដែលគេជំពាក់ ក៏មិនត្រូវបានចាត់ទុកជាចំណូលដែរ។

**១.៨.ចំណាយ** គឺជាប្រតិបត្តិការ (transaction) ដែលធ្វើឱ្យតម្លៃសុទ្ធនៃទ្រព្យថយចុះ។ ធាតុសំខាន់ៗនៃចំណាយរួមមាន៖ ចំណាយប្រាក់បៀវត្ស និងលាភការ (២១), ចំណាយការប្រើប្រាស់ទំនិញ និងសេវាកម្ម (២២), ចំណាយលើការប្រាក់ (២៤), ចំណាយលើការឧបត្ថម្ភធន (២៥), ចំណាយលើអំណោយ (២៦), ចំណាយលើឧបត្ថម្ភសង្គមកិច្ច (២៧), និងចំណាយផ្សេងៗ (២៨)។ មិនត្រឹមតែប៉ុណ្ណោះ ចំណាយក៏ត្រូវបានធ្វើចំណាត់ថ្នាក់ទៅតាមមុខងាររបស់រដ្ឋាភិបាលផងដែរដូចជា៖ ចំណាយលើ សុខភាព ឬកិច្ចការពារសង្គមជាដើម។ ការទិញ ឬដោះដូរទ្រព្យសកម្មមិនមែនហិរញ្ញវត្ថុ មិនត្រូវបានចាត់ទុកជាចំណាយឡើយ ពីព្រោះវាមិនបានធ្វើឱ្យមានការប្រែប្រួលតម្លៃសុទ្ធនៃទ្រព្យឡើយ។ ការប្រែប្រួលកើតចេញពីប្រតិបត្តិការខាងលើនេះគឺការប្រែប្រួល សមាសធាតុដែលមាននៅក្នុងតារាងតុល្យភាពតែប៉ុណ្ណោះ។ ដូចគ្នាដែរសម្រាប់ប្រាក់កម្ចីដែលបានសងក៏មិនត្រូវបានចាត់ទុក ជាចំណាយដែរ។

**១.៩.ផ្នែកទី៣នៃរបាយការណ៍ប្រតិបត្តិការហិរញ្ញវត្ថុរដ្ឋាភិបាលនេះគឺជា ប្រតិបត្តិការហិរញ្ញវត្ថុ** ទាំងឡាយដែលធ្វើឱ្យមាន បម្រែបម្រួលទ្រព្យសកម្មហិរញ្ញវត្ថុ និងបំណុល។ ប្រតិបត្តិការហិរញ្ញវត្ថុត្រូវបានធ្វើចំណាត់ថ្នាក់ដោយផ្អែកលើដៃគូ (counterpart) ដែលបានជំពាក់ (ទាំងក្នុង និងក្រៅប្រទេស) ទាំងក្នុងទ្រព្យសកម្ម និងបំណុល។

**១.១០.** បន្ថែមលើចំណាត់ថ្នាក់ខាងលើ ប្រតិបត្តិការទ្រព្យសកម្មហិរញ្ញវត្ថុ និងបំណុលក៏ត្រូវបានធ្វើចំណាត់ថ្នាក់ដោយផ្អែកលើ ប្រភេទឧបករណ៍ហិរញ្ញវត្ថុដែលមានដូចជា៖ រូបិយវត្ថុ មាស និងអេសឌីអា, រូបិយប័ណ្ណ និងប្រាក់បញ្ញើ, មូលបត្របំណុល, កម្ចី, ដើមទុន និងមូលនិធិភាគហ៊ុន, ធានារ៉ាប់រង សោធន និងកញ្ចប់ធានារ៉ាប់រង, ដើរវេទិកាហិរញ្ញវត្ថុ និងភាគហ៊ុនបុគ្គលិក, គណនីត្រូវទទួល/ត្រូវសងផ្សេងៗ។ មិនត្រឹមតែប៉ុណ្ណោះប្រតិបត្តិការទ្រព្យសកម្មហិរញ្ញវត្ថុ និងបំណុលក៏ត្រូវបានធ្វើចំណាត់ ថ្នាក់ដោយផ្អែកលើវិស័យដែលជាដៃគូបដិភាគនៃឧបករណ៍ហិរញ្ញវត្ថុដូចជា៖ សាធារណៈហិរញ្ញវត្ថុ, សាធារណៈមិនមែនហិរញ្ញវត្ថុ, គេហកិច្ច (household) និងស្ថាប័នមិនស្វែងរកប្រាក់ចំណេញ។

**១.១១.** មធ្យោបាយម្យ៉ាងទៀតនៃការធ្វើចំណាត់ថ្នាក់ប្រតិបត្តិការទ្រព្យសកម្មហិរញ្ញវត្ថុ និងបំណុល គឺដោយផ្អែកលើការកើនឡើង ថ្មី ឬក៏ការជម្រះចេញ ដែលបម្រើឱ្យគោលដៅនយោបាយ ឬក៏ផ្អែកលើការគ្រប់គ្រងសន្តិសុខភាព។ ភាពខុសគ្នានោះនៅត្រង់ ថាវាមិនត្រូវបានរាប់បញ្ចូលក្នុងរបាយការណ៍ប្រតិបត្តិការហិរញ្ញវត្ថុរដ្ឋាភិបាលទេ តែវាត្រូវប្រើសម្រាប់កំណត់តុល្យភាពសារពើពន្ធ។

**១.១២.** គោលនយោបាយសាធារណៈដែលទាក់ទងទៅនឹងទ្រព្យសកម្មហិរញ្ញវត្ថុ ឬបំណុលអាចត្រូវបានលើកមកពិគ្រោះក្នុងហេតុផលផ្សេងៗ ដូចជាការជម្រុញឧស្សាហកម្មថ្មី, ជួយសង្គ្រោះសាធារណៈ, ឬក៏ជួយអាជីវកម្មណាមួយដើម្បីឱ្យមានភាពសម្បូរបែបក្នុងសេដ្ឋកិច្ច។ ប្រតិបត្តិការទាំងនេះអាចមានទម្រង់ផ្សេងៗគ្នាដូចជា៖ កម្ចី, មូលបត្រដើមទុន ឬមូលបត្របំណុលជាដើម។ ជាមួយគ្នានេះដែរ ប្រតិបត្តិការខាងលើក៏អាចមានផងដែរក្នុងទម្រង់ជាសម្បទាន។

**១.១៣.** ប្រតិបត្តិការទ្រព្យសកម្មហិរញ្ញវត្ថុផ្សេងៗទៀត គឺត្រូវបានសន្មត់ថាជាការគ្រប់គ្រងសន្តិសុខភាពឬក៏គោលបំណងផ្សេងដែលនេះបង្ហាញថាទ្រព្យសកម្មហិរញ្ញវត្ថុត្រូវបានគ្រប់គ្រងដោយបានទាញយកផលប្រយោជន៍ស្របតាមអត្រាទីផ្សារ ព្រមទាំងធានាបាននូវមូលនិធិគ្រប់គ្រាន់សម្រាប់ប្រតិបត្តិការប្រចាំថ្ងៃ ឬគ្រប់គ្រាន់ជាមួយតម្រូវការសង្គមនៅពេលខាងមុខដូចជាមូលនិធិពិសេសរបស់រដ្ឋាភិបាលជាដើម។