

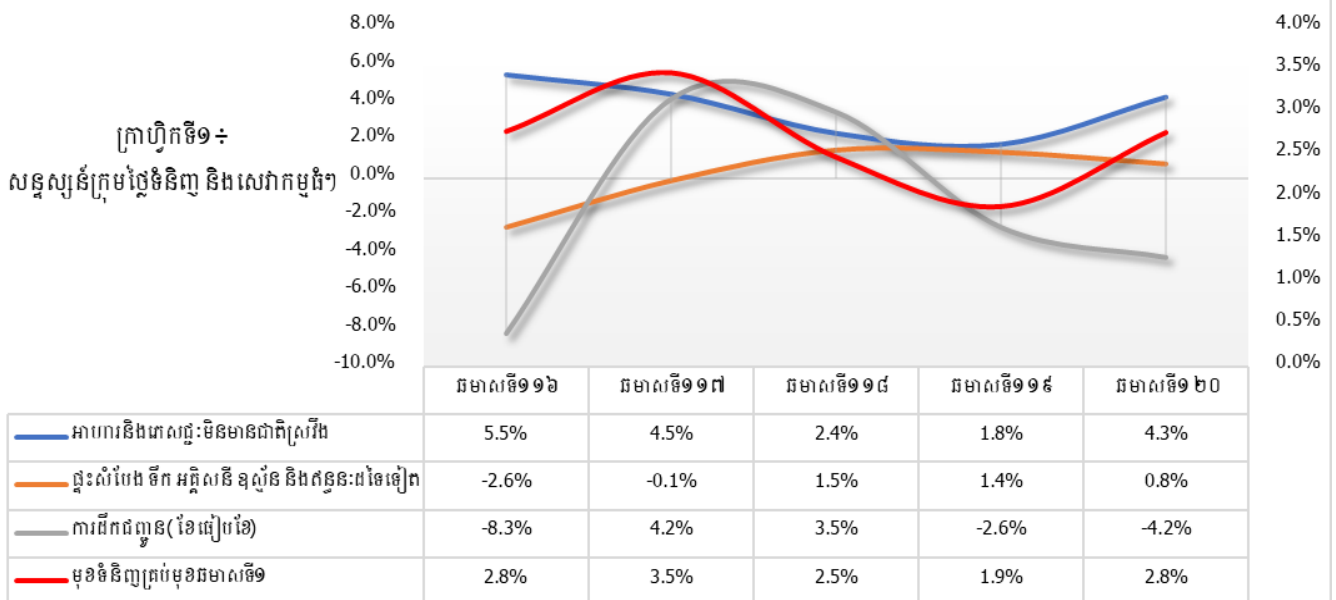
ស្ថានភាពអតិផរណានៅខែមិថុនា ឆ្នាំ២០២០

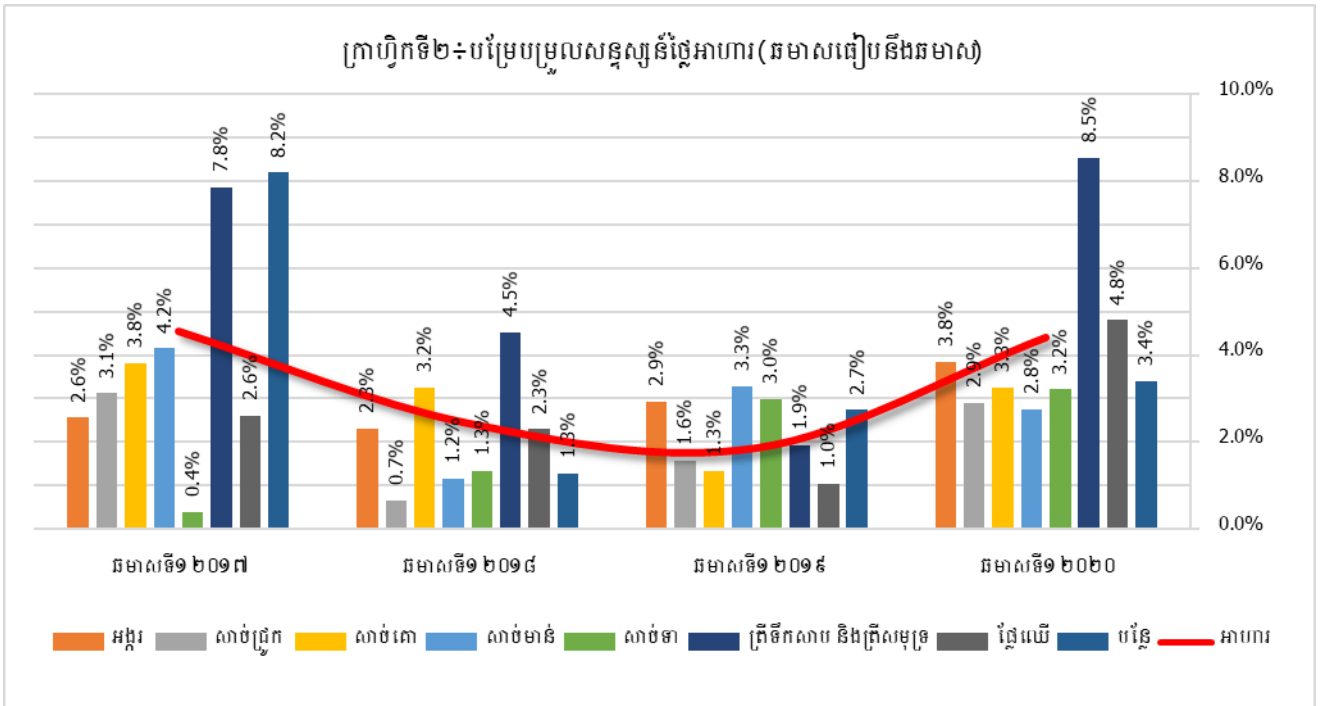
ក. អតិផរណាក្នុងប្រទេស

តាមប្រភពទិន្នន័យផ្លូវការពីវិទ្យាស្ថានជាតិស្ថិតិ (NIS) នៅខែមិថុនា ឆ្នាំ២០២០ នេះ សន្ទស្សន៍ថ្លៃទំនិញប្រើប្រាស់ និងសេវាកម្មនៅរាជធានីភ្នំពេញ កើនឡើង ២,៨% បើធៀបនឹងឆមាសទី១ឆ្នាំមុន,បានកើនឡើងក្នុងអត្រា ០,៤% បើធៀបនឹងខែមុន និងកើនឡើង ៣,២% បើធៀបនឹងខែដូចគ្នាឆ្នាំមុន។

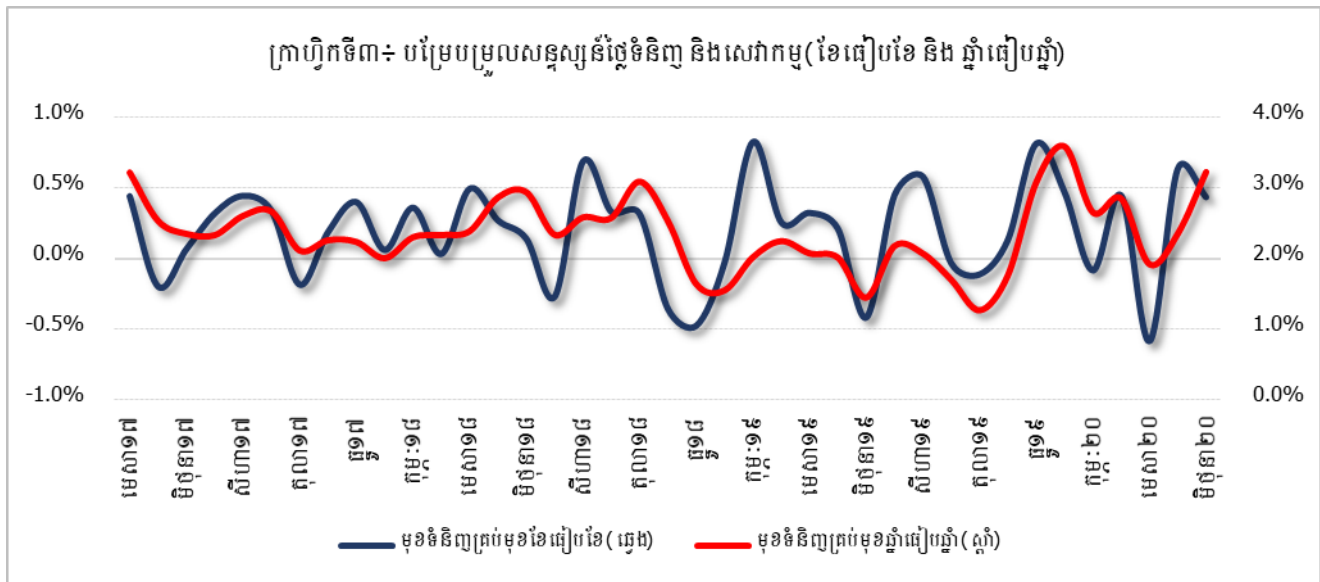
នៅក្នុងឆមាសទី១ ឆ្នាំ២០២០នេះ ពិភពលោកទាំងមូលបានទទួលរងនូវផលប៉ះពាល់ពីជំងឺកូវីដ-១៩ ដែលជះឥទ្ធិពលទៅលើសេដ្ឋកិច្ច និងសង្គម ក៏ដូចជាការរស់នៅប្រចាំថ្ងៃរបស់ប្រជាជនផងដែរ។ កត្តានេះហើយ ដែលបណ្តាលឱ្យប្រទេសជាច្រើនរឹតបន្តឹងលើការធ្វើដំណើរទាំងក្នុង និងក្រៅប្រទេស, ការធ្វើពាណិជ្ជកម្មឆ្លងកាត់ព្រំដែន (Cross-border Trade) និង ការអនុវត្តវិធានការរក្សាចម្ងាយសុវត្ថិភាព (ការប្រុងប្រយ័ត្នខ្ពស់នៃការធ្វើអនាម័យ និងសុវត្ថិភាពសុខភាពជាដើម)។ ក្នុងបរិការណ៍នេះ កម្ពុជាក៏ជួបប្រទះនូវការកង្វះខាតនៃការផ្គត់ផ្គង់ ដោយសារតម្រូវការមានការកើនឡើង ជាពិសេសលើផ្នែកម្ហូបអាហារ ដែលធ្វើឱ្យសន្ទស្សន៍ថ្លៃទំនិញប្រើប្រាស់ និងសេវាកម្ម នៅក្នុងឆមាសទី១ នៃឆ្នាំ២០២០ មានអត្រាកំណើន ២,៨% ខ្ពស់ជាងឆមាសទី១ ឆ្នាំ២០១៩ ដែលមានអត្រាត្រឹម ១,៩% (សូមពិនិត្យក្រាហ្វិកទី ១)។ កំណើននេះត្រូវបានរុញច្រានដោយកំណើនថ្លៃម្ហូបអាហារ ជាពិសេស អង្ករ និង សាច់ (សាច់ជ្រូក, សាច់គោ, សាច់មាន់, សាច់ទា, សាច់ត្រីស្រស់ និងបន្លែ ផ្លែឈើ)។ ប៉ុន្តែកំណើនថ្លៃម្ហូបអាហារនេះ បានប៉ះប៉ូវដោយការធ្លាក់ចុះថ្លៃការដឹកជញ្ជូន ដែលមានអត្រា -៤,២% ជាបច្ច័យធ្វើឱ្យអតិផរណាស្ថិតនៅក្នុងអត្រាដែលអាចគ្រប់គ្រងបាន។

ក្រាហ្វិកទី១៖
សន្ទស្សន៍ក្រុមថ្លៃទំនិញ និងសេវាកម្មធំៗ





ប្រភព: វិទ្យាស្ថានជាតិស្ថិតិ



ប្រភព: វិទ្យាស្ថានជាតិស្ថិតិ

តារាងបម្រែបម្រួលសន្ទស្សន៍ផ្ទៃមូលដ្ឋានសំខាន់ៗ (ខែធៀបខែ - month on month)

មុខទំនិញ	២០១៩								២០២០					
	ឧសភា	មិថុនា	កក្កដា	សីហា	កញ្ញា	តុលា	វិច្ឆិកា	ធ្នូ	មករា	កុម្ភៈ	មីនា	មេសា	ឧសភា	មិថុនា
អង្ករ	+ ០,៨	- ០,៥	+ ០,៧	+ ១,១	- ៣,៦	+ ៣,៦	+ ០,១	+ ០,៤	+ ២,០	+ ០,៩	+ ០,២	- ០,១	+ ០,៣	+ ០,៣
សាច់គោ	- ០,១	+ ០,១	+ ០,៥	+ ០,៩	- ២,៣	+ ២,៥	+ ០,៤	០,០	+ ០,៤	- ០,១	+ ០,៤	+ ០,១	+ ១,៤	+ ០,១
សាច់មាន់	+ ០,១	- ១,២	+ ០,៩	+ ១,១	- ២,៥	+ ២,៩	+ ០,២	+ ០,៦	+ ០,៤	- ០,២	០,០	០,០	០,០	០,៣
សាច់ទា	+ ០,៩	- ១,៦	+ ២,២	+ ០,៥	- ៣,២	+ ៣,៣	០,០	+ ០,៨	+ ០,២	០,០	- ០,២	+ ០,៤	០,០	- ០,២
សាច់ជ្រូក	- ០,៨	- ០,៤	- ៥,០	+ ១,៣	+ ២,៧	- ៤,០	+ ០,៦	+ ១,៧	+ ៤,២	+ ០,២	+ ០,៦	+ ១,០	+ ១,៤	+ ០,៨
ត្រីទឹកសាប និង ត្រីទឹកសមុទ្រ	+ ០,១	- ០,៤	+ ៣,០	+ ១,៤	- ៥,១	+ ៦,០	- ០,៥	+ ១,៥	+ ០,២	- ០,២	+ ១,៥	+ ១,៤	+ ០,៩	+ ០,៣
ក្នុងនោះត្រីស្រស់	+ ០,២	- ០,៣	+ ៣,៥	+ ១,៤	- ៥,៤	+ ៦,៤	- ០,៥	+ ១,៤	+ ០,១	- ០,៣	+ ១,៦	+ ១,៥	+ ១,១	+ ០,៤
ផ្លែឈើ	+ ១,២	០,០	+ ១,១	+ ១,០	- ៣,៤	+ ២,៤	+ ១,២	+ ០,៣	- ០,៦	- ០,៥	+ ២,២	+ ១,៦	+ ០,១	- ០,២
ផ្លែឈើស្រស់	+ ១,៤	០,០	+ ១,៣	+ ១,១	- ៤,១	+ ៣,១	+ ១,២	+ ០,៤	- ០,៨	- ០,៦	+ ២,៥	+ ១,៨	+ ០,១	- ០,៣
បន្លែ	+ ១,៣	- ២,១	+ ១,៤	+ ០,៩	- ១,៥	+ ០,៣	+ ០,៩	+ ១,២	+ ០,២	- ០,៧	+ ១,១	- ០,១	+ ០,១	+ ១,៣
បន្លែជាស្លឹក	+ ០,២	- ២,១	+ ០,៦	+ ១,៣	០,០	- ០,៦	+ ១,៦	+ ០,២	+ ០,៤	- ០,៩	+ ១,៤	+ ១,២	- ០,២	១,០
បន្លែជាផ្លែ	+ ៣,១	- ២,៦	+ ២,៦	+ ០,៣	- ៣,៨	+ ១,៥	+ ០,៣	+ ២,៧	- ០,២	- ១,១	+ ០,៦	+ ១,៧	+ ០,៦	+ ១,២

ប្រភព:

តារាងបម្រែបម្រួលសន្ទស្សន៍ផ្ទៃមូលដ្ឋានសំខាន់ៗ (ឆ្នាំធៀបឆ្នាំ - year on year)

មុខទំនិញ	២០១៩								២០២០					
	ឧសភា	មិថុនា	កក្កដា	សីហា	កញ្ញា	តុលា	វិច្ឆិកា	ធ្នូ	មករា	កុម្ភៈ	មីនា	មេសា	ឧសភា	មិថុនា
អង្ករ	+ ៣,៦	+ ២,៧	+ ៣,៥	+ ៣,៧	+ ៣,៩	+ ៣,៣	+ ៣,៧	+ ៣,៨	+ ៣,៨	+ ៤,១	+ ៤,៣	+ ៣,៧	+ ៣,២	+ ៤,០
សាច់គោ	+ ០,៥	+ ១,១	+ ១,៩	+ ២,៤	+ ២,៤	+ ២,៥	+ ២,៩	+ ២,៧	+ ២,៧	+ ២,៥	+ ២,៨	+ ២,៨	+ ៤,៤	+ ៤,៤
សាច់មាន់	+ ៣,៣	+ ១,៧	+ ២,៥	+ ៣,២	+ ៣,៤	+ ៣,៣	+ ៣,១	+ ៣,៣	+ ៣,១	+ ៣,០	+ ២,៥	+ ២,១	+ ២,១	+ ៣,៧
សាច់ទា	+ ៤,០	+ ២,៨	+ ២,៨	+ ៥,៦	+ ៤,៦	+ ៣,៦	+ ៣,៣	+ ៤,៤	+ ៤,០	+ ៣,៣	+ ៣,១	+ ៣,១	+ ២,២	+ ៣,៥
សាច់ជ្រូក	+ ១,៦	+ ១,០	- ៣,៩	- ៤,៥	- ៧,៤	- ៥,៧	- ៣,៤	- ១,៤	+ ២,០	+ ១,៥	+ ២,៨	+ ១,៧	+ ៤,០	+ ៥,៤
ត្រីទឹកសាប និង ត្រីទឹកសមុទ្រ	+ ១,៥	+ ០,៧	+ ៤,៦	+ ៥,២	+ ៥,៣	+ ៥,២	+ ៥,៤	+ ៦,៩	+ ៧,០	+ ៦,៥	+ ៨,១	+ ៨,៩	+ ៩,៨	+ ១០,៦
ក្នុងនោះត្រីស្រស់	+ ០,៧	- ០,១	+ ៤,៥	+ ៥,២	+ ៥,០	+ ៥,១	+ ៥,៨	+ ៧,១	+ ៧,៣	+ ៧,៩	+ ៨,៨	+ ៩,៦	+ ១០,៦	+ ១១,៤
ផ្លែឈើ	+ ១,៤	+ ១,១	+ ៣,១	+ ៤,០	+ ៤,៧	+ ២,៦	+ ៣,៧	+ ៤,៣	+ ៤,៤	+ ២,៦	+ ៤,៦	+ ៧,៦	+ ៥,៥	+ ៥,២
ផ្លែឈើស្រស់	+ ១,៤	+ ១,២	+ ៣,៧	+ ៤,៥	+ ៥,៤	+ ៣,២	+ ៤,៤	+ ៥,១	+ ៥,០	+ ៣,០	+ ៥,២	+ ៧,៥	+ ៦,២	+ ៥,៩
បន្លែ	+ ៣,២	+ ១,០	+ ៣,០	+ ២,៧	+ ១,៤	- ០,៦	+ ១,២	+ ៣,២	+ ៤,៥	+ ២,៣	+ ៤,០	+ ២,៩	+ ១,៦	+ ៥,២
បន្លែជាស្លឹក	+ ៣,៩	+ ១,០	+ ១,១	+ ១,៩	+ ០,៦	- ២,០	+ ០,៩	+ ២,១	+ ៣,៦	+ ១,៣	+ ៣,១	+ ០,៩	+ ០,៤	+ ៣,៥
បន្លែជាផ្លែ	+ ១,៥	+ ៣,៣	+ ៧,៩	+ ៥,៨	+ ៣,០	+ ០,៩	+ ១,៨	+ ៥,៨	+ ៧,២	+ ៣,៨	+ ៥,៦	+ ៤,៩	+ ២,៤	+ ៦,៤

តារាងបម្រែបម្រួលសន្ទស្សន៍ថ្លៃទំនិញទាំង ១២ ក្រុម

	ធៀបនឹងខែមុន	ធៀបនឹងឆ្នាំមុន
មុខទំនិញគ្រប់មុខ	+ ០,៤	+ ៣,២
១- អាហារ និងភេសជ្ជៈមិនមែនជាតិស្រវឹង	+ ០,៣	+ ៥,៧
២- ភេសជ្ជៈមានជាតិស្រវឹង និងថ្នាំជក់	+ ០,១	+ ២,០
៣- សម្លៀកបំពាក់ និងស្បែកជើង	+ ០,៣	+ ៣,៤
៤- ផ្ទះសំបែង ទឹក អគ្គិសនី ឧស្ម័ន និងឥន្ធនៈដទៃទៀត	០,០	+ ០,៨
៥- គ្រឿងសង្ហារឹម សម្ភារៈប្រើប្រាស់ និងការថែទាំ	+ ០,១	+ ១,៦
៦- សុខាភិបាល	០,០	+ ០,១
៧- ការដឹកជញ្ជូន	+ ២,៧	- ៨,០
៨- ឥមនាគមន៍	+ ០,១	- ០,១
៩- ការកំសាន្ត និងវប្បធម៌	០,០	+ ០,៥
១០- ការសិក្សា	- ០,១	+ ៣,៤
១១- ភោជនីយដ្ឋាន	+ ០,៤	+ ៤,០
១២- ទំនិញ និងសេវាកម្មផ្សេងៗ	+ ០,៧	+ ៤,៥

ខ. អតិផរណាប្រចាំឆ្នាំតាមបណ្តាប្រទេសមួយចំនួន

តារាងអតិផរណាចុងឆ្នាំ (Year on Year) គិតជា %

ប្រទេស	២០១៩								២០២០					
	ឧសភា	មិថុនា	កក្កដា	សីហា	កញ្ញា	តុលា	វិច្ឆិកា	ធ្នូ	មករា	កុម្ភៈ	មីនា	មេសា	ឧសភា	មិថុនា
ប្រទេសកម្ពុជា	+ ២,០	+ ១,៤	+ ២,២	+ ២,៤	+ ១,៧	+ ១,៣	+ ១,៨	+ ៣,១	+ ៣,៦	+ ២,៦	+ ២,៨	+ ១,៩	+ ២,៣	+ ២,៤
ប្រទេសវៀតណាម	+ ២,៣	+ ២,២	+ ២,៤	+ ២,៣	+ ២,០	+ ២,២	+ ៣,៥	+ ៥,២	+ ៦,៤	+ ៥,៤	+ ៤,៩	+ ២,៩	+ ២,៤	+ ៣,១
ប្រទេសថៃ	+ ១,៩	+ ០,៩	+ ១,០	+ ០,៥	+ ០,៣	+ ០,១	+ ០,២	+ ០,៩	+ ១,១	+ ០,៧	- ០,៥	- ៣,០	- ៣,៤	- ១,៦
ប្រទេសម៉ាឡេស៊ី	+ ០,២	+ ១,៥	+ ១,៤	+ ១,៥	+ ១,១	+ ១,១	+ ០,៩	+ ១,០	+ ១,៦	+ ១,៣	- ០,២	- ២,៩	- ២,៩	- ១,៩
ប្រទេសឥណ្ឌូនេស៊ី	+ ៣,៣	+ ៣,៣	+ ៣,៣	+ ៣,៤	+ ៣,៤	+ ៣,១	+ ៣,០	+ ២,៧	+ ២,៧	+ ៣,០	+ ៣,០	+ ២,៧	+ ២,២	+ ២,០
ប្រទេសហ្វីលីពីន	+ ៣,២	+ ២,៧	+ ២,៤	+ ០,៩	+ ០,៩	+ ០,៨	+ ១,៣	+ ២,៥	+ ២,៩	+ ២,៥	+ ២,៥	+ ២,២	+ ២,១	+ ២,៥
ប្រទេសចិន	+ ២,៧	+ ២,៧	+ ២,៨	+ ២,៨	+ ៣,០	+ ៣,៨	+ ៤,៥	+ ៤,៥	+ ៥,៤	+ ៥,២	+ ៤,៣	+ ៣,៣	+ ២,៤	+ ២,៥
ប្រទេសកូរ៉េខាងត្បូង	+ ០,៧	+ ០,៧	+ ០,៦	០,០	- ០,៤	០,០	+ ០,២	+ ០,៧	+ ១,៥	+ ១,១	+ ១,០	+ ០,១	- ០,៣	០,០
ប្រទេសជប៉ុន	+ ០,៧	+ ០,៧	+ ០,៥	+ ០,៣	+ ០,២	+ ០,២	+ ០,៥	+ ០,៨	០,៧	+ ០,៤	+ ០,៤	+ ០,១	+ ០,១	+ ០,៣
ប្រភពទិន្នន័យ														
(១) ប្រទេសកម្ពុជា គឺពីវិទ្យាស្ថានជាតិស្ថិតិ(NIS)														
(២) ប្រទេសផ្សេងៗទៀត គឺពីគេហទំព័រ http://www.tradingeconomics.com ;														

កំណត់សម្គាល់

ការចងក្រងសន្ទស្សន៍ថ្លៃទំនិញប្រើប្រាស់ (CPI) នៅភ្នំពេញ÷

- ថ្លៃទំនិញដែលត្រូវបានជ្រើសរើសមានចំនួន ២៥៩មុខ
- ថ្លៃមុខទំនិញភាគច្រើនត្រូវបានប្រតិបត្តិការប្រមូលពីផ្សារចំនួន ៥
- ជាទូទៅថ្លៃត្រូវបានប្រមូលពីតួបគំរូចំនួន ៤ក្នុងផ្សារនីមួយៗ
- សម្រាប់មុខទំនិញដែលមិនដាក់លក់នៅទីផ្សារ ថ្លៃត្រូវបានប្រមូលពីតួបនៅជិតៗផ្សារ
- សន្ទស្សន៍ថ្លៃនៃមុខទំនិញត្រូវបានចងក្រងតាមមធ្យមធាតុសាស្ត្រ (geometric average)

ប្រភព÷ ក្រសួងផែនការ (វិទ្យាស្ថានជាតិស្ថិតិ)

រៀបចំនិងធ្វើចំណេញដោយ

នាយកដ្ឋានស្ថិតិ និងវិភាគសេដ្ឋកិច្ច

អគ្គនាយកដ្ឋានគោលនយោបាយ, ក្រសួងសេដ្ឋកិច្ចនិងហិរញ្ញវត្ថុ

ព័ត៌មានផ្សេងៗ សូមទាក់ទងក្រុមការងារ

ទូរស័ព្ទលេខ÷ (+៨៥៥) ២៣ ៤២៧ ៩១៣, (+៨៥៥) ១០ ៧១ ៣៤ ៥៩

ម៉ោងធ្វើការ÷ ៧:០០ ដល់ ១១:០០ព្រឹក និង ២:០០ ដល់ ៥:០០រសៀល

កំណត់សម្គាល់÷

ចំពោះមតិដែលបានបង្ហាញក្នុងរបាយការណ៍នេះគឺជាការយល់ឃើញរបស់ក្រុមការងារនៃអគ្គនាយកដ្ឋាន។

ការផ្សព្វផ្សាយនេះមិនស្តែងពីការយល់ឃើញរបស់ក្រសួងសេដ្ឋកិច្ចនិងហិរញ្ញវត្ថុ ឬរាជរដ្ឋាភិបាលកម្ពុជានោះទេ។