

របាយការណ៍ស្តីពី
ប្រតិបត្តិការវិស័យការងារ ឧសភា ឆ្នាំ ២០០៩



១. សេចក្តីផ្តើម

នៅដើមឆ្នាំ ២០០៩ នេះ ឥទ្ធិពលវិបត្តិហិរញ្ញវត្ថុសកលលោក បានធ្វើឱ្យសកម្មភាពសេដ្ឋកិច្ចមួយចំនួនជាប់គាំង បង្កឱ្យមានការថយចុះពាណិជ្ជកម្មអន្តរជាតិ ការបាត់បង់ការងារធ្វើ និងការថយចុះចំណូលជាដើម ។ ថ្មីៗនេះ ទោះបីជាមាន ការព្យាករណ៍ថា សេដ្ឋកិច្ចពិភពលោករីបឡើងវិញ ក៏ពុំទាន់មានសញ្ញាវិជ្ជមានគួរឱ្យកត់សម្គាល់នៅឡើយ ប្រការនេះបានធ្វើ ឱ្យវិស័យសេដ្ឋកិច្ច និងហិរញ្ញវត្ថុកម្ពុជា នៅតែបន្តរងផលប៉ះពាល់ ជាពិសេសនយោបាយហិរញ្ញវត្ថុសាធារណៈ ក្នុងការអនុវត្ត ចំណូល និងចំណាយវិស័យការងារ ។

២. ការអនុវត្តចំណូល

នៅខែ ឧសភា ឆ្នាំ ២០០៩ ចំណូលក្នុងស្រុកអនុវត្តបានចំនួន ៤១៥ ពាន់លានរៀល គឺទាបជាងផែនការថវិកាមធ្យម ប្រចាំខែ ៣% និងទាបជាងចំណូលខែ ឧសភា ឆ្នាំ ២០០៨ ចំនួន ១៧,២% ។ ចំណូលចរន្តអនុវត្តបាន ៤១០,៥ ពាន់លានរៀល គឺអនុវត្តបានទាបជាងផែនការចំនួន ៣,២% ឬបានថយចុះ ១៨,៣% ធៀបនឹងខែ ឧសភា ឆ្នាំកន្លងទៅ ។ ចំណែកចំណូល ជាមូលធនអនុវត្តបាន ៤,៥ ពាន់លានរៀល កើនឡើងលើសផែនការថវិកាមធ្យមចំនួន ១២,៥% ។

ពន្ធផ្ទាល់បានធ្លាក់ចុះនៅខែ ឧសភា ឆ្នាំ ២០០៩ នេះ ដោយអនុវត្តបាន ៥២,៣ ពាន់លានរៀល គឺទាបជាងផែនការថវិកា មធ្យមប្រចាំខែ ១៥,៨% ឬបានថយចុះ ៣៧,១% ប្រៀបធៀបទៅនឹងខែ ឧសភា ឆ្នាំ ២០០៨ ដោយសារមានការថយចុះ ពន្ធលើប្រាក់ចំណេញ ។ ចំណែកពន្ធប្រយោលអនុវត្តបាន ២១៧ ពាន់លានរៀល លើសផែនការថវិកាមធ្យមប្រចាំខែ ៨,៤% ប៉ុន្តែទាបជាងខែ ឧសភា ឆ្នាំ ២០០៨ កន្លងទៅចំនួន ១៥,២% និងពន្ធពិពាណិជ្ជកម្មក្រៅប្រទេសអនុវត្តបាន ៩៥,៩ ពាន់លានរៀល លើសផែនការថវិកាមធ្យមប្រចាំខែ ២,៦% ប៉ុន្តែទាបជាងខែ ឧសភា ឆ្នាំ ២០០៨ កន្លងទៅចំនួន ២៧,៤% ។

ចំណូលមិនមែនសារពើពន្ធអនុវត្តបានចំនួន ៤៤,៦ ពាន់លានរៀល គឺទាបជាងផែនការថវិកាមធ្យមប្រចាំខែ ៣៣,៨% ប៉ុន្តែបានកើនឡើង ៤៦,១% ប្រៀបធៀបទៅនឹងខែ ឧសភា ឆ្នាំ ២០០៨ ។

ក្នុងរយៈពេល៥ខែដើមឆ្នាំ ២០០៩ ចំណូលក្នុងស្រុកអនុវត្តបានចំនួន ១.៩៣៧,៤ ពាន់លានរៀល គឺបានថយចុះ ១០,៦% ប្រៀបធៀបទៅនឹងរយៈពេលដូចគ្នាឆ្នាំ ២០០៨ ដែលក្នុងនោះចំណូលចរន្តបានថយចុះ ១០,៩% ប៉ុន្តែចំណូលជាមូលធនបានកើន ឡើង ១៣២,៤% ។

៣. ការអនុវត្តចំណាយ

នៅខែ ឧសភា ឆ្នាំ ២០០៩ ចំណាយសរុបអនុវត្តបានចំនួន ៥៩៣,៧ ពាន់លានរៀល ប្រហាក់ប្រហែលនឹងផែនការថវិកា មធ្យមប្រចាំខែ ឬបានកើនឡើង ១៤,៩% ប្រៀបធៀបទៅនឹងខែ ឧសភា ឆ្នាំ ២០០៨ ។ ក្នុងនោះ ចំណាយចរន្តអនុវត្តបាន ២៩៤,៣ ពាន់លានរៀល គឺទាបជាងផែនការថវិកាមធ្យមប្រចាំខែ ១៩% ឬទាបជាងការអនុវត្តខែ ឧសភា ឆ្នាំកន្លងទៅចំនួន ២០,៧% ។

ចំណែកចំណាយមូលធនអនុវត្តបាន ២៩៩.៣ ពាន់លានរៀល គឺកើនលើសផែនការថវិកាមធ្យមប្រចាំខែ ៣០.២% ឬបានកើនឡើង ១០៥.២% ប្រៀបធៀបទៅនឹងខែ ឧសភា ឆ្នាំ ២០០៨ ។

ចំពោះចំណាយចរន្តសំរាប់ក្រសួងអាទិភាពទាំង៧ គឺស្ថិតនៅក្រោមផែនការថវិកាមធ្យមប្រចាំខែ ៤៣.៨% ឬបានថយចុះ ៣៩% ប្រៀបធៀបទៅនឹងខែ ឧសភា ឆ្នាំ ២០០៨ ។ ក្នុងនោះចំណាយក្រសួងអប់រំ យុវជន និងកីឡា បានថយចុះ ១.៩% ចំណាយក្រសួងសុខាភិបាលបានថយចុះ ៧៦% ចំណាយក្រសួងអភិវឌ្ឍន៍ជនបទបានថយចុះ ៨.៤% ចំណាយក្រសួងកិច្ចការនារីបានថយចុះ ៦.៥% ចំណាយក្រសួងយុត្តិធម៌បានថយចុះ ១១.៤% និងចំណាយក្រសួងដែនដីនគរូបនីយកម្ម និងសំណង់បានថយចុះ ២០% ។ ចំណែកចំណាយក្រសួងកសិកម្ម រុក្ខាប្រមាញ់ និងនេសាទ បានកើនឡើង ១៩៨% ធៀបនឹងខែ ឧសភា ឆ្នាំកន្លងទៅ ។

សរុបជារួមក្នុងរយៈពេល៥ខែដើមឆ្នាំ ២០០៩ ចំណាយសរុបអនុវត្តបានចំនួន ២.៥៤៩ ពាន់លានរៀល គឺបានកើនឡើង ៣៩.២% ប្រៀបធៀបទៅនឹងរយៈពេលដូចគ្នាឆ្នាំ ២០០៨ ដែលក្នុងនោះចំណាយចរន្តបានកើនឡើង ២៦% និងចំណាយជាមូលធនបានកើនឡើង ៥៨.៧% ។

៤. តុល្យភាពថវិកា

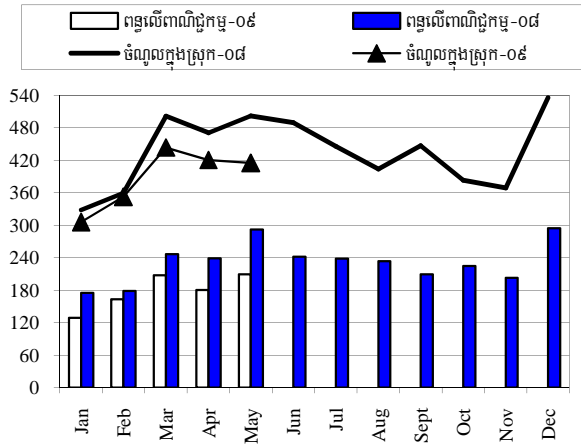
ថវិកាចរន្ត នៅខែ ឧសភា ឆ្នាំ ២០០៩ មានអតិរេកចំនួន ៨២.៥ ពាន់លានរៀល ។ ចំណែកតុល្យភាពថវិកាសរុប នៅខែ ឧសភា ឆ្នាំ ២០០៩ មានឱនភាពចំនួន ២១២.៣ ពាន់លានរៀល ។ រាជរដ្ឋាភិបាលបានធ្វើហិរញ្ញប្បទានឱនភាពនេះ ដោយប្រើមូលនិធិពិក្រាប្រទេសចំនួន ១០៦.៦ ពាន់លានរៀល ក្នុងនោះពីមូលនិធិជំនួយសម្រាប់គម្រោងអភិវឌ្ឍន៍មានចំនួន ១១០.៩ ពាន់លានរៀល និងប្រាក់ចំនួន ៤.២ ពាន់លានរៀល ត្រូវបានប្រើជាចំណាយសម្រាប់រំលោះបំណុល ។

៥. សេចក្តីសន្និដ្ឋាន

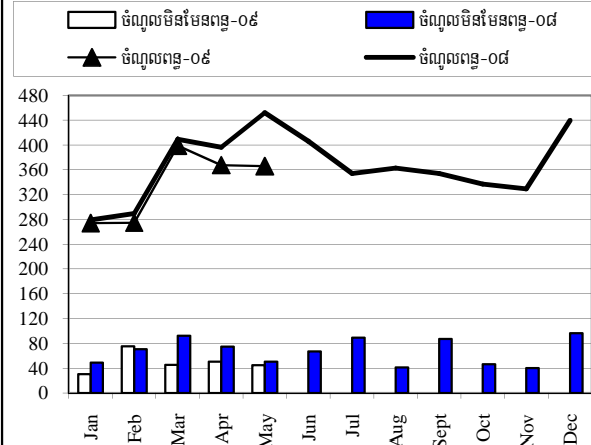
ចំណូលនៅខែ ឧសភា ឆ្នាំ ២០០៩ អនុវត្តបានទាបជាងខែ មេសា កន្លងមក ហើយជារួម ចំណូល៥ខែដើមឆ្នាំ ២០០៩ នៅទាបជាងការអនុវត្តកាលពីឆ្នាំកន្លងទៅ ដែលប្រការនេះបណ្តាលមកពីឥទ្ធិពលនៃវិបត្តិហិរញ្ញវត្ថុសកលលោក ។ ចំណែកការចំណាយប្រព្រឹត្តទៅបានល្អក្នុងសន្ទុះលឿន ទាំងចំណាយដែលប្រើប្រាស់ប្រភពក្នុងស្រុក និងចំណាយដែលប្រើប្រាស់ប្រភពក្រៅប្រទេស ដែលប្រការនេះគឺទាក់ទងទៅនឹងការអនុវត្តនយោបាយវិវត្តកម្មចំណាយ ដើម្បីទប់ទល់ទៅនឹងផលប៉ះពាល់ពីវិបត្តិហិរញ្ញវត្ថុសកលលោក ។

ការប្រៀបធៀបចំណូល និង ចំណាយឆ្នាំ ២០០៨-២០០៩

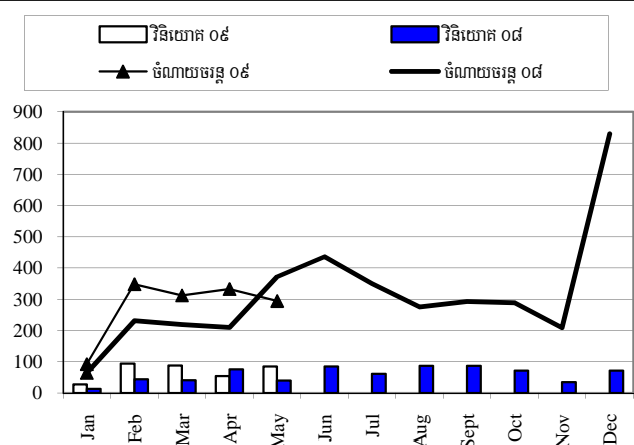
ចំណូល និង ពន្ធលើពាណិជ្ជកម្ម ២០០៨-២០០៩



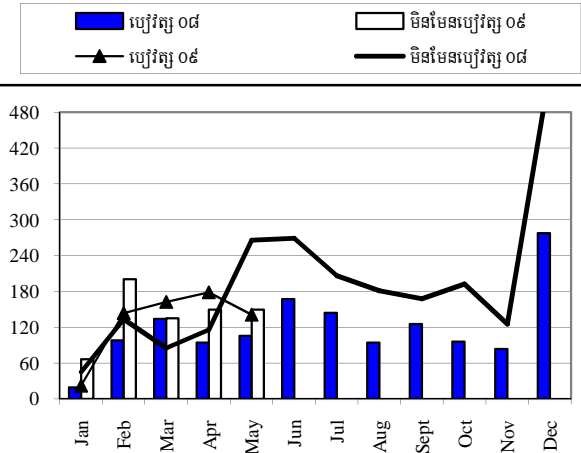
ចំណូលពន្ធ និង មិនមែនពន្ធ ២០០៨-២០០៩



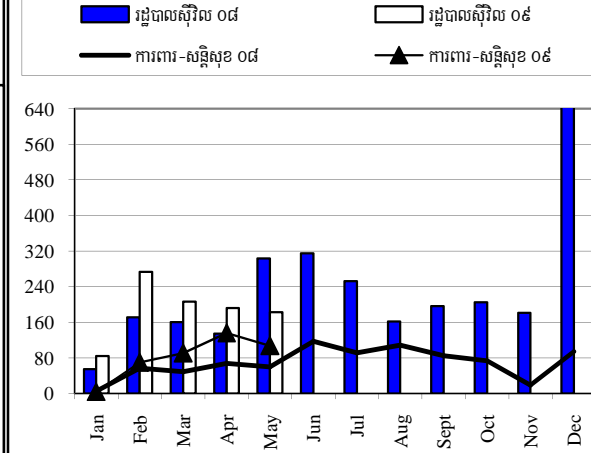
ចំណាយចរន្ត និង វិនិយោគ ២០០៨-២០០៩



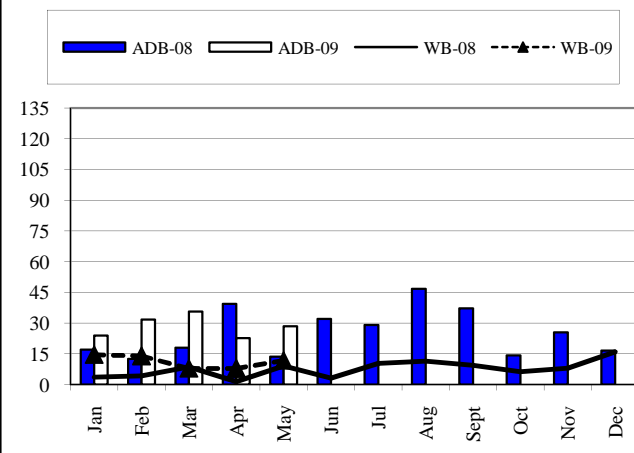
ចំណាយប្រើវត្ថុ និង មិនមែនប្រើវត្ថុ ២០០៨-២០០៩



ចំណាយការពារ-សន្តិសុខ និង រដ្ឋបាលស៊ីវិល ២០០៨-២០០៩



ការដកសាច់ប្រាក់របស់ ADB និង WB ២០០៨-២០០៩



ការអនុវត្តការងារក្នុងឆ្នាំ ២០០៩/ TOFE: BUDGET IMPLEMENTATION FOR 2009

Billions of Riels	2009 C.B.L.	Implementation 5 months =42%	Jan-09	Feb-09	Mar-09	Apr-09	May-09	Jun-09	Jul-09	Aug-09	Sep-09	Oct-09	Nov-09	Dec-09
I. DOMESTIC REVENUE	5,134.567	38%	1937.463	305.527	352.382	443.806	420.742	415.007	-	-	-	-	-	-
o.w/ revenue from Extractive Industry	0.000		0.000	0.000	0.000	0.000	0.000	0.000						
I. CURRENT REVENUE	5,086.567	38%	1926.400	303.843	350.023	443.806	418.221	410.507	-	-	-	-	-	-
a. TAX REVENUE	4,276.948	39%	1680.937	273.835	274.767	398.793	367.670	365.872	-	-	-	-	-	-
Domestic tax revenue	3,154.468	41%	1280.122	197.154	207.277	307.603	298.175	269.913	-	-	-	-	-	-
On income, profits, capital gain - persons	147.216	47%	69.694	12.522	12.883	12.034	14.324	17.932	-	-	-	-	-	-
On income, profits, capital gain - companies	599.190	53%	316.873	47.212	29.723	102.691	102.790	34.456	-	-	-	-	-	-
General taxes on goods and services	1,578.967	37%	579.114	95.270	101.372	131.053	110.463	140.956	-	-	-	-	-	-
o.w/ -Turnover taxes	15.360	41%	6.237	0.933	1.145	1.296	1.267	1.595	-	-	-	-	-	-
-VAT	1,563.607	37%	572.877	94.337	100.227	129.757	109.196	139.361	-	-	-	-	-	-
Taxes on specific goods	657.940	39%	255.890	32.217	50.431	53.159	56.162	63.921	-	-	-	-	-	-
Taxes on specific services	155.106	33%	51.629	8.686	12.459	7.302	12.370	10.812	-	-	-	-	-	-
Taxes on goods and services or activities	1.399		3.638	0.631	0.042	0.778	1.637	0.550	-	-	-	-	-	-
Other tax revenue	14.650	22%	3.284	0.616	0.367	0.586	0.429	1.286	-	-	-	-	-	-
Taxes on international trade	1,122.480	36%	400.815	76.681	67.491	91.191	69.494	95.959	-	-	-	-	-	-
b. NON TAX REVENUE	809.619	30%	245.463	30.01	75.26	45.01	50.55	44.64	-	-	-	-	-	-
Property income	124.785	16%	19.494	2.41	2.62	8.05	4.03	2.37	-	-	-	-	-	-
Rental income from land	36.575	53%	19.427	2.412	2.610	8.000	4.035	2.370	-	-	-	-	-	-
Revenue from public enterprises	88.210	0%	0.067	-	0.013	0.054	-	-	-	-	-	-	-	-
Sale of goods and services	507.115	33%	169.303	25.677	36.960	30.863	38.681	37.123	-	-	-	-	-	-
Market establishments	278.978	31%	87.141	11.108	24.136	11.714	18.224	21.958	-	-	-	-	-	-
Nonmarket establishments	12.555	39%	4.878	0.515	0.581	0.943	2.229	0.611	-	-	-	-	-	-
Administrative fees	198.198	36%	70.932	12.609	10.823	17.266	16.495	13.739	-	-	-	-	-	-
Rental income from invested assets	17.384	37%	6.352	1.445	1.420	0.940	1.733	0.815	-	-	-	-	-	-
Other non tax	177.719	32%	56.666	1.92	35.672	6.096	7.836	5.143	-	-	-	-	-	-
o.w/ Privatizations of public enterprises	130.000	33%	42.367	1.234	32.876	-	4.116	4.141	-	-	-	-	-	-
o.w/ Disposal of fixed assets	0.000		1.014	0.119	0.319	-	0.576	-	-	-	-	-	-	-
2. CAPITAL REVENUE	48.000	23%	11.063	1.684	2.359	-	2.521	4.500	-	-	-	-	-	-
Other financial investments	48.000	23%	11.063	1.684	2.359	-	2.521	4.500	-	-	-	-	-	-
II. BUDGET EXPENDITURE	7,119.567	35%	2465.746	245.193	573.389	627.410	504.499	515.256	-	-	-	-	-	-
I. CURRENT EXPENDITURE	4,361.067	32%	1379.625	91.738	348.093	312.581	332.827	294.386	-	-	-	-	-	-
a. Wages	1,729.504	37%	646.420	21.936	143.198	162.238	178.523	140.525	-	-	-	-	-	-
Personnel charges-civil administrative	785.329			21.050	78.102	98.692	92.327	61.658	-	-	-	-	-	-
o.w/ Diplomatic salary	5.004			0.483	0.000	1.394	0.666	0.033	-	-	-	-	-	-
Personnel charges-national defence and security	289.397			0.886	65.096	63.545	86.196	78.867	-	-	-	-	-	-
b. Non wage	2,631.563	28%	733.205	69.802	204.895	150.34	154.30	153.86	-	-	-	-	-	-
Purchases	760.921	28%	210.555	18.345	21.175	45.878	69.842	55.316	-	-	-	-	-	-
Maintenance supplies	163.982	17%	28.668	1.378	1.033	2.791	16.498	6.968	-	-	-	-	-	-
Office supplies	96.955	23%	22.467	1.305	6.645	4.047	4.219	6.252	-	-	-	-	-	-
Food and agricultural products	109.463	56%	61.500	3.000	1.265	22.809	23.134	11.292	-	-	-	-	-	-
Clothing and distinctions	96.837	32%	31.440	0.729	2.124	1.207	13.287	14.094	-	-	-	-	-	-
Small tools, material, furniture and equip.	139.800	27%	38.216	11.865	1.709	9.572	9.217	5.853	-	-	-	-	-	-
Water and energy	87.662	30%	26.687	0.069	8.114	5.211	2.911	10.382	-	-	-	-	-	-
Sanitary and health products	52.544	2%	1.140	-	0.187	0.128	0.464	0.361	-	-	-	-	-	-
Other supplies	1.679	26%	0.437	-	0.098	0.113	0.113	0.113	-	-	-	-	-	-
External services	240.979	35%	84.124	11.798	11.079	19.536	21.451	20.259	-	-	-	-	-	-
o.w/ - Building rentals of expenses	14.085	61%	8.620	6.452	0.459	1.067	0.130	0.512	-	-	-	-	-	-
-Maintenance and repairs	193.485	34%	65.167	5.073	9.284	16.564	16.155	18.091	-	-	-	-	-	-

ការវាយតម្លៃការងារប្រតិបត្តិការសាងសង់: ឆ្នាំ ២០០៩/ TOFE: BUDGET IMPLEMENTATION FOR 2009

Billions of Riels	2009 C.B.L.	Implementation 5 months =42%	Jan-09	Feb-09	Mar-09	Apr-09	May-09	Jun-09	Jul-09	Aug-09	Sep-09	Oct-09	Nov-09	Dec-09
Other services	289.783	28%	79.811	12.148	10.123	21.391	16.023	20.127	-	-	-	-	-	-
o.w/ -External staff	12.403	51%	6.271	0.147	1.364	1.395	0.880	2.485	-	-	-	-	-	-
-Public relations and advertizing	95.664	26%	25.200	5.272	2.872	5.671	3.409	7.977	-	-	-	-	-	-
-Transportation and mission costs: Inland	96.688	27%	25.931	2.019	2.824	9.586	6.450	5.051	-	-	-	-	-	-
-Transportation and mission costs: Abroad	50.509	32%	16.034	4.526	2.408	3.863	1.903	3.333	-	-	-	-	-	-
-Mail and telecommunication costs	19.900	29%	5.769	0.052	0.531	0.768	3.313	1.105	-	-	-	-	-	-
Financial charges	100.000	33%	33.136	3.606	4.877	15.239	5.032	4.383	-	-	-	-	-	-
o.w/ -Interests on domestic debt	0.000		0.264	-	-	-	-	0.264	-	-	-	-	-	-
-Interests on external debt	0.000		32.742	3.606	4.877	15.239	4.902	4.119	-	-	-	-	-	-
Subsidy and Social assistants	645.266	47%	301.621	21.022	150.994	45.294	32.636	51.675	-	-	-	-	-	-
o.w/ -Subsidies to regional and local authorities	172.000	82%	140.221	-	120.500	-	-	19.721	-	-	-	-	-	-
-Subsidies to administrative institutions	50.461	29%	14.507	-	0.000	6.495	0.424	7.588	-	-	-	-	-	-
-Social assistance	314.954	37%	116.767	20.328	19.123	33.026	26.234	18.057	-	-	-	-	-	-
-Subsidies to cultural and social entities	56.075	36%	20.278	0.521	9.050	3.732	3.195	3.780	-	-	-	-	-	-
2. CAPITAL	2,758.500	39%	1086.121	153.455	225.296	314.829	171.672	220.870	-	-	-	-	-	-
Domestic Financing	1,058.500	33%	349.154	27.272	94.638	87.745	54.715	84.785	-	-	-	-	-	-
Tangible fixed assets and land	1,058.500	33%	349.154	27.272	94.638	87.745	54.715	84.785	-	-	-	-	-	-
External assistance (Project)	1,700.000	43%	736.967	126.183	130.658	227.084	116.958	136.084	-	-	-	-	-	-
CURRENT DEF/SURPL.comt (I.I-II.I)	725.500		546.775	212.105	1.930	131.224	85.394	116.121	-	-	-	-	-	-
OVERALL DEF/SURPL.comt (I-II)	-1,985.000		-528.284	60.334	-221.007	-183.605	-83.758	-100.248	-	-	-	-	-	-
3. Expenditure adjustments	0.000		-257.839	-83.045	-65.257	-56.334	-19.604	-33.599	-	-	-	-	-	-
Civil administration			-257.839	-83.045	-65.257	-56.334	-19.604	-33.599						
CURRENT DEF/SURPL.cash (comt.+3)	725.500		288.936	129.060	-63.327	74.891	65.790	82.522	-	-	-	-	-	-
OVERALL DEF/SURPL.cash (com.+3)	-1,985.000		-786.123	-22.711	-286.264	-239.938	-103.362	-133.848	-	-	-	-	-	-
III. FINANCING	1,985.000	40%	786.123	22.711	286.26	239.94	103.36	133.85	-	-	-	-	-	-
I. FOREIGN FINANCING	1,895.000	40%	756.178	235.769	104.392	193.081	116.245	106.691	-	-	-	-	-	-
a. Budget support	335.000	34%	113.18	113.177	-	-	-	-	-	-	-	-	-	-
-Grants-budget support	178.000		27.22	27.216	-	-	-	-	-	-	-	-	-	-
Commodity supports-bilaterals	86.000		-	-	-	-	-	-	-	-	-	-	-	-
Japan	30.000		-	-	-	-	-	-	-	-	-	-	-	-
Other	56.000		-	-	-	-	-	-	-	-	-	-	-	-
Commodity supports-int'l organizations	92.000	30%	27.22	27.216	-	-	-	-	-	-	-	-	-	-
World Bank	60.000		-	-	-	-	-	-	-	-	-	-	-	-
Asian Development Bank	32.000		27.22	27.216	-	-	-	-	-	-	-	-	-	-
-Debt and related liabilities-budget support	157.000	55%	85.96	85.961	-	-	-	-	-	-	-	-	-	-
Foreign borrowing	117.000	73%	85.96	85.961	-	-	-	-	-	-	-	-	-	-
Multilateral	117.000	73%	85.96	85.961	-	-	-	-	-	-	-	-	-	-
b. Project aid	1,700.000	40%	686.736	126.391	118.689	208.689	121.978	110.989	-	-	-	-	-	-
Spent	1,700.000	43%	736.97	126.183	130.658	227.084	116.958	136.084	-	-	-	-	-	-
-Grants	900.000	42%	375.00	75.000	75.000	75.000	75.000	75.000	-	-	-	-	-	-
Commodity supports-bilaterals	900.000	42%	375.00	75.000	75.000	75.000	75.000	75.000	-	-	-	-	-	-
Other (project)	900.000	42%	375.00	75.000	75.000	75.000	75.000	75.000	-	-	-	-	-	-
-Debt and related liabilities	800.000	45%	361.97	51.183	55.658	152.084	41.958	61.084	-	-	-	-	-	-
Foreign borrowing	800.000	45%	361.97	51.183	55.658	152.084	41.958	61.084	-	-	-	-	-	-
Multilateral	800.000	25%	198.15	38.448	45.624	43.500	30.372	40.203	-	-	-	-	-	-
Bilateral	-		163.82	12.734	10.034	108.584	11.586	20.881	-	-	-	-	-	-
Pending			-50.231	0.208	-11.969	-18.395	5.020	-25.095						
c. Amortization on external debts	-140.000	31%	-43.735	-3.799	-14.297	-15.608	-5.733	-4.299						-

ការអនុវត្តការងារក្នុងឆ្នាំ ២០០៩/ TOFE: BUDGET IMPLEMENTATION FOR 2009

Billions of Riels	2009 C.B.L.	Implementation 5 months =42%	Jan-09	Feb-09	Mar-09	Apr-09	May-09	Jun-09	Jul-09	Aug-09	Sep-09	Oct-09	Nov-09	Dec-09
2. DOMESTIC FINANCING	90.000	-227.502	-302.704	30.383	-37.972	41.381	41.409							-
a. Net bank financing (monetary suvey)	90.00	-195.579	-138.199	-4.451	-60.541	105.277	-97.664							-
- Government's deposits	90.00	-195.579	-138.199	-4.451	-60.541	105.276	-97.664							
b. Other MEF's account	-	7.441	-2.064	4.275	2.927	0.107	2.195	-	-	-	-	-	-	-
<i>Cash Riels in provincial Trea.</i>		<i>7.441</i>	<i>-2.064</i>	<i>4.275</i>	<i>2.927</i>	<i>0.107</i>	<i>2.195</i>							
d. Private sectors	0.000	-1.204	-58.414	22.080	8.529	24.867	1.734	-	-	-	-	-	-	-
- Internal loans contracted		0.000	0.000	0.000	0.000	0.000	0.000							
- Individual acct. & security deposits		-1.204	-58.414	22.080	8.529	24.867	1.734							
e. \$Acc.-gap between NBC &MEF		-38.161	-104.026	8.479	11.113	-88.870	135.143							
3. OUTSTANDING OPERATIONS		257.447	89.645	151.489	84.829	-54.264	-14.251							
Error	0.000	0.000	0.000	0.000	0.000	0.000	0.000	0.000	0.000	0.000	0.000	0.000	0.000	0.000
Exchange rate (R/\$)			4,116	4,126	4,093	4,121	4,141	0	0	0	0	0	0	
Provincial revenue	206.776	93.459	12.254	25.407	15.543	15.104	25.151	-	-	-	-	-	-	-
o.w. provincial tax revenue	131.243	59.127	10.514	12.084	12.684	13.589	10.256							
o.w. prov. non-tax revenue	20.533	6.301	1.650	1.275	0.978	1.214	1.183							
o.w. prov. Transfer from central	55.000	28.031	0.090	12.048	1.882	0.301	13.711							
Provincial expenditure		76.894	4.77	10.781	21.96	14.27	25.11	-	-	-	-	-	-	-
o.w. wage and salary		15.215	4.68	2.84	2.27	3.55	1.87	-	-	-	-	-	-	-
o.w. non-wage		55.065	0.09	7.64	17.50	8.91	20.92	-	-	-	-	-	-	-
o.w. investment		6.614	-	0.30	2.20	1.81	2.31	-	-	-	-	-	-	-
Provincial Balance	206.776	16.565	7.484	14.627	(6.42)	0.83	0.04	-	-	-	-	-	-	-
Contribution from casino and Lottery	85.549	31.8%	27.166	3.387	8.338	2.611	8.656	4.174						
7 Priority sectors	1,458.230	19.2%	279.418	3.755	56.745	63.814	86.526	68.577						-