

របាយការណ៍ស្តីពី
ប្រតិបត្តិការវិនិយោគ សីហា ឆ្នាំ ២០០៩



១. សេចក្តីផ្តើម

ស្ថានភាពសេដ្ឋកិច្ចកម្ពុជា ចាប់ពីខែ កក្កដា ឆ្នាំ ២០០៩ មក ហាក់បីដូចជាមានភាពធូរស្រាលបន្តិច ដោយមានការកើនឡើងនៃការនាំចេញ និងភ្ញៀវទេសចរណ៍ទេស ទោះបីជាមានសម្ពាធពីកំណើនតម្លៃប្រេង និងការចុះថ្លៃតម្លៃប្រាក់រៀលបន្តិចក៏ដោយ ។ ទោះជាយ៉ាងនេះក្តី ឥទ្ធិពលនៃវិបត្តិហិរញ្ញវត្ថុសកលលោក ដែលបានធ្វើឱ្យធ្លាក់ចុះផលិតកម្មនិងការប្រើប្រាស់ក្នុងស្រុកកន្លងមក នៅតែមានឥទ្ធិពលដល់ការអនុវត្តវិភាគ ។

២. ការអនុវត្តចំណូល

នៅខែ សីហា ឆ្នាំ ២០០៩ ចំណូលក្នុងស្រុកអនុវត្តបានចំនួន ៤១៤,៤ ពាន់លានរៀល គឺនៅក្រោមផែនការថវិកាមធ្យមប្រចាំខែ ៣,១% ប៉ុន្តែបានកើនឡើង ៤,២% ប្រៀបធៀបនឹងខែកន្លងទៅ និងបានកើនឡើង ២,៦% បើប្រៀបធៀបទៅនឹងខែ សីហា ឆ្នាំ ២០០៨ ។ ក្នុងនោះ ចំណូលចរន្តបានកើនឡើង ៤,១% ប្រៀបធៀបទៅនឹងខែកន្លងទៅ និងបានកើន ២% បើប្រៀបធៀបទៅនឹងខែ សីហា ឆ្នាំ ២០០៨ ។ ការកើនឡើងនៃចំណូលចរន្តនៅខែ សីហា នេះ គឺដោយសារការកើនឡើងចំណូលមិនមែនសារពើពន្ធ ។

ចំណូលពីអត្តនាយកដ្ឋានពន្ធដារ អនុវត្តនៅក្រោមផែនការថវិកាមធ្យមប្រចាំខែ ១៧,៦% ប៉ុន្តែកើនឡើង ៩,៦% ប្រៀបធៀបនឹងខែកន្លងទៅ ។ បើប្រៀបធៀបទៅនឹងខែ សីហា ឆ្នាំ ២០០៨ ចំណូលនេះបានថយចុះ ៤,៤% ។ ចំណូលពីអត្តនាយកដ្ឋានគយ និងរដ្ឋាករកម្ពុជា អនុវត្តបានប្រហាក់ប្រហែលនឹងផែនការថវិកាមធ្យមប្រចាំខែ ប៉ុន្តែបានថយចុះ ៦,២% ប្រៀបធៀបនឹងខែកន្លងទៅ និងថយចុះ ១៤,៦% បើប្រៀបធៀបទៅនឹងខែ សីហា ឆ្នាំ ២០០៨ ។

ពន្ធផ្ទាល់អនុវត្តនៅក្រោមផែនការថវិកាមធ្យមប្រចាំខែ ៣៨,៤% ឬទាបជាងការអនុវត្តនៅខែ កក្កដា កន្លងទៅ ១៨,៩% និងទាបជាងការអនុវត្តកាលពីខែ សីហា ឆ្នាំ ២០០៨ ប្រមាណ ១៧,៧% ។ ពន្ធប្រយោល អនុវត្តបានលើសផែនការថវិកាមធ្យមប្រចាំខែ ៤,២% ឬកើនឡើង ២,៣% ប្រៀបធៀបទៅនឹងខែកន្លងទៅ ប៉ុន្តែបានថយចុះ ៨,៦% ប្រៀបធៀបទៅនឹងខែ សីហា ឆ្នាំ ២០០៨ ។ ចំណែកពន្ធពីពាណិជ្ជកម្មក្រៅប្រទេស អនុវត្តនៅក្រោមផែនការថវិកាមធ្យមប្រចាំខែ ៩,៦% ឬបានថយចុះ ៦,០% ប្រៀបធៀបទៅនឹងខែកន្លងទៅ និងបានថយចុះ ៣,១% ប្រៀបធៀបទៅនឹងខែ សីហា ឆ្នាំ ២០០៨ ។

ចំណូលមិនមែនសារពើពន្ធអនុវត្តបានចំនួន ៨០ ពាន់លានរៀល គឺកើនលើសផែនការថវិកាមធ្យមប្រចាំខែ ១៨,៧% ឬបានកើនឡើង ៤៦,៤% ធៀបនឹងខែកន្លងទៅ និងបានកើនឡើង ៩៥% បើប្រៀបធៀបទៅនឹងខែ សីហា ឆ្នាំ ២០០៨ ។ ចំណែកចំណូលមូលធនអនុវត្តបាន ២,៣ ពាន់លានរៀល គឺនៅក្រោមផែនការថវិកាមធ្យមប្រចាំខែ ៤០,២% ។

ជាសរុប ក្នុងរយៈពេលប្រាំបីខែដើមឆ្នាំ ២០០៩ ចំណូលក្នុងស្រុកអនុវត្តបានចំនួន ៣.១៦៦,៤ ពាន់លានរៀល គឺនៅក្រោមផែនការមធ្យមថវិកា ៧,៥% ឬបានថយចុះ ៩,៧% ប្រៀបធៀបទៅនឹងរយៈពេលដូចគ្នាឆ្នាំកន្លងទៅ ។ ក្នុងនោះ ចំណូលចរន្តអនុវត្តស្មើនឹងផែនការថវិកា ប៉ុន្តែបានថយចុះ ២,៦% ប្រៀបធៀបទៅនឹងរយៈពេលដូចគ្នាឆ្នាំកន្លងទៅ ។ ចំណែកចំណូលមូលធនអនុវត្តក្រោមផែនការថវិកា ៥១,៤% និងបានថយចុះ ៣៦,០% ប្រៀបធៀបទៅនឹងរយៈពេលដូចគ្នាឆ្នាំកន្លងទៅ

៣. ការអនុវត្តចំណាយ

នៅខែ សីហា ឆ្នាំ ២០០៩ ចំណាយសរុបអនុវត្តបានចំនួន ៦៦៤,៦ ពាន់លានរៀល គឺបានកើនលើសផែនការថវិកា មធ្យមប្រចាំខែ ១២,០% ប៉ុន្តែថយចុះ ១៦,៣% ប្រៀបធៀបទៅនឹងខែកន្លងទៅ ។ បើប្រៀបធៀបទៅនឹងខែ សីហា ឆ្នាំ ២០០៨ ចំណាយនេះបានកើនឡើង ១៣,១% ។ ចំណាយចរន្តអនុវត្តលើសផែនការថវិកាមធ្យមប្រចាំខែ ១៤,៦% ប៉ុន្តែ ទាបជាងការអនុវត្តនៅខែ កក្កដា កន្លងទៅ ២២,៩% ។ បើប្រៀបធៀបទៅនឹងខែ សីហា ឆ្នាំ ២០០៨ ចំណាយចរន្តបានកើន ឡើង ៥១,៥% ។ ចំណែកចំណាយជាមូលធនអនុវត្តលើសផែនការថវិកាមធ្យមប្រចាំខែ ៨,០% ប៉ុន្តែទាបជាងការអនុវត្តនៅ ខែ កក្កដា កន្លងទៅ ២,៥% និងទាបជាងការអនុវត្តកាលពីខែ សីហា ឆ្នាំ ២០០៨ ចំនួន ២០,៦% ។

ចំពោះចំណាយចរន្តនៅខែ សីហា សំរាប់ក្រសួងអាទិភាព ដែលបានដាក់ឱ្យអនុវត្តសាកល្បងជាបណ្តើរៗនូវថវិកា តាមកម្មវិធី គឺអនុវត្តបានប្រហាក់ប្រហែលនឹងផែនការមធ្យមប្រចាំខែ ប៉ុន្តែបើប្រៀបធៀបនឹងការអនុវត្តនៅខែ សីហា នាឆ្នាំកន្លង ទៅ គឺបានកើនឡើងប្រមាណ ៣៧,៧% ។ ក្រសួងសុខាភិបាលអនុវត្តក្រោមផែនការថវិកាប្រចាំខែ ៤៧% ប៉ុន្តែ ក្រសួងអប់រំ យុវជន និងកីឡាអនុវត្តលើសផែនការ ៣០% ក្រសួងកសិកម្ម រុក្ខាប្រមាញ់ និងនេសាទអនុវត្តលើសផែនការ ២២% ក្រសួង អភិវឌ្ឍន៍ជនបទអនុវត្តលើសផែនការ ៣៧% ក្រសួងកិច្ចការនារីអនុវត្តលើសផែនការ ៤% ក្រសួងយុត្តិធម៌អនុវត្តលើស ផែនការ ២៦,៥% ក្រសួងរៀបចំដែនដី នគរូបនីយកម្ម និងសំណង់អនុវត្តលើសផែនការ ៧% និងក្រសួងការងារ និងបណ្តុះ បណ្តាលវិជ្ជាជីវៈអនុវត្តលើសផែនការ ៧០,៥% ។

ជាសរុប ក្នុងរយៈពេលប្រាំបីខែដើមឆ្នាំ ២០០៩ ចំណាយសរុបអនុវត្តបានចំនួន ៤.៥៥១,៤ ពាន់លានរៀល គឺនៅ ក្រោមផែនការមធ្យមថវិកា ៤,១% ប៉ុន្តែបានកើនឡើង ១៥,២% ប្រៀបធៀបទៅនឹងរយៈពេលដូចគ្នានាឆ្នាំកន្លងទៅ ។ ក្នុងនោះ ចំណាយចរន្តអនុវត្តនៅក្រោមផែនការមធ្យមថវិកា ៤,៦% ប៉ុន្តែបានកើនឡើង ២៨,៧% ប្រៀបធៀបទៅនឹង រយៈពេលដូចគ្នានាឆ្នាំកន្លងទៅ ។ ចំណែកចំណាយជាមូលធនអនុវត្តនៅក្រោមផែនការមធ្យមថវិកា ៣,៣% និងទាបជាង ការអនុវត្តក្នុងរយៈពេលដូចគ្នានាឆ្នាំកន្លងទៅប្រមាណ ០,៩% ។

៤. តុល្យភាពថវិកា

តុល្យភាពថវិកាចរន្តនៅខែ សីហា ឆ្នាំ ២០០៩ មានអតិរេកចំនួន ០,៩២ ពាន់លានរៀល និងតុល្យភាពទូទៅ មានឱនភាពចំនួន ២៤៤,៩ ពាន់លានរៀល ។ នៅខែ សីហា នេះ រាជរដ្ឋាភិបាលបានធ្វើហិរញ្ញប្បទានក្រៅប្រទេសចំនួន ១២៣,៨ ពាន់លានរៀល ដែលក្នុងនោះជំនួយសំរាប់គម្រោងអភិវឌ្ឍន៍ចំនួន ១៣៧,៣ ពាន់លានរៀល និងការសងបំណុល ក្រៅប្រទេសចំនួន ១៣,៥ ពាន់លានរៀល ។

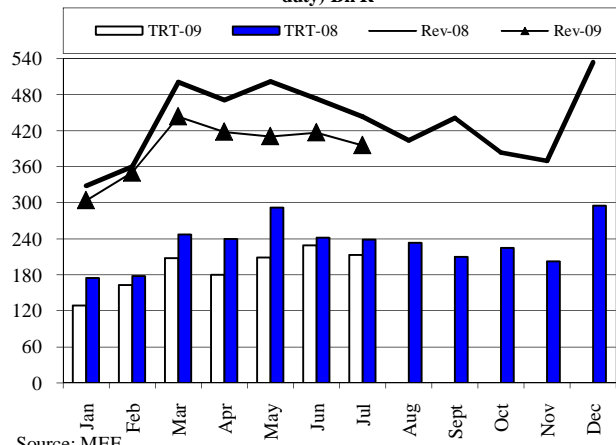
៥. សេចក្តីសន្និដ្ឋាន

ស្ថានភាពវិភាគនៅប្រាំបីខែដើមឆ្នាំ ២០០៨ នេះ គឺមានភាពតឹងតែង ដោយចំណូលអនុវត្តបានទាបជាងផែនការ មធ្យមថវិកា ។ ទោះជាយ៉ាងនេះក្តី រាជរដ្ឋាភិបាលនៅតែបន្តអនុវត្តនយោបាយវិវត្តន៍កម្មចំណាយ ដើម្បីរក្សាស្ថេរភាពសង្គម និងបង្កើនកំណើនសេដ្ឋកិច្ច ។

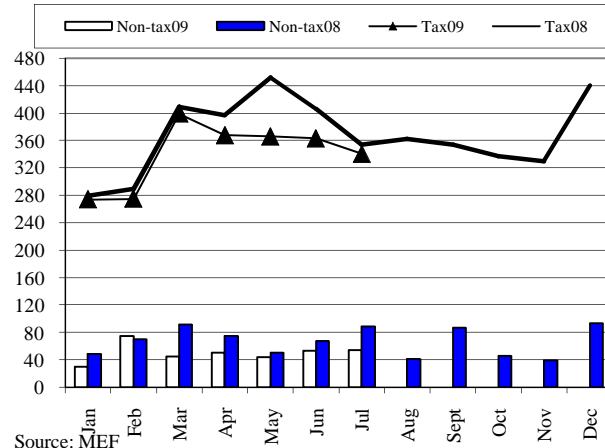
គណនា * ២០០៩

Revenue and Expenditure Comparison 2008-2009

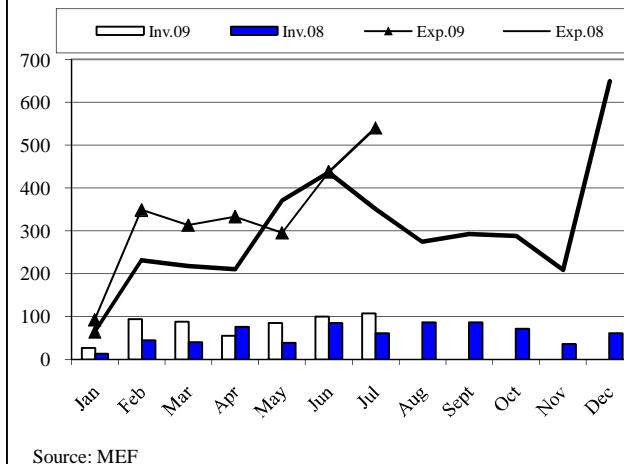
Revenue and Trade Related Tax, TRT 08&09(VAT, Excise duty) Bn R



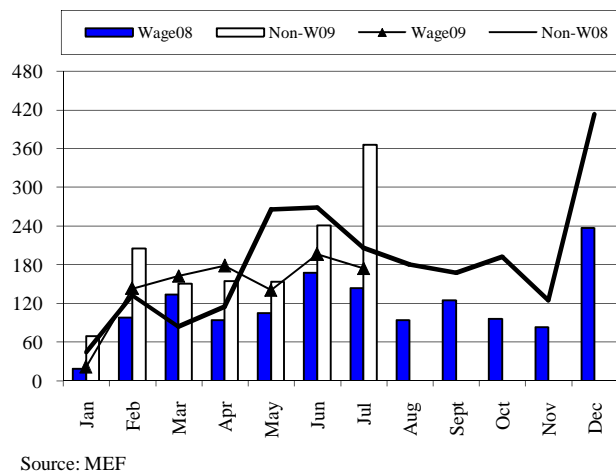
Tax and Non-tax 08&09(Bn R)



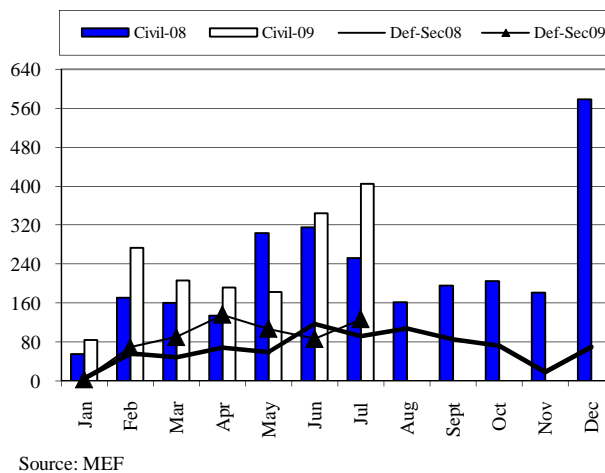
Cur.Exp and Domestic Financing Inv. 08&09 (Bn R)



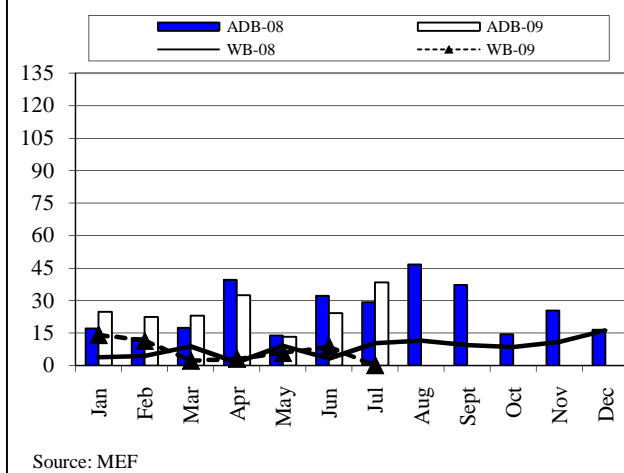
Wage and Non-wage 08&09 (Bn R)



Def-Sec and Cur. Civil Exp. 08&09(Bn R)



ADB and WB Disbursements 08&09(Mn R)



ការវាយតម្លៃការងារប្រតិបត្តិការសាធារណៈ ឆ្នាំ ២០០៩/ TOFE: BUDGET IMPLEMENTATION FOR 2009

| | 2009 C.B.L. | Implementation 8 months = 67% | Jan-09 | Feb-09 | Mar-09 | Apr-09 | May-09 | Jun-09 | Jul-09 | Aug-09 | Sep-09 | Oct-09 | Nov-09 | Dec-09 |
|--|------------------|----------------------------------|-----------------|----------------|----------------|----------------|----------------|----------------|----------------|----------------|----------------|--------|--------|--------|
| Billions of Riels | | | | | | | | | | | | | | |
| I. DOMESTIC REVENUE | 5,134.567 | 62% | 3166.495 | 305.527 | 352.382 | 443.806 | 420.742 | 415.007 | 416.984 | 397.616 | 414.432 | - | - | - |
| o.w/ revenue from Extractive Industry | 0.000 | | 0.000 | 0.306 | 0.879 | 1.632 | 1.041 | 1.076 | 1.062 | 0.000 | 0.000 | - | - | - |
| I. CURRENT REVENUE | 5,086.567 | 62% | 3150.945 | 303.843 | 350.023 | 443.806 | 418.221 | 410.507 | 416.984 | 395.521 | 412.040 | - | - | - |
| a. TAX REVENUE | 4,276.948 | 64% | 2716.734 | 273.835 | 274.767 | 398.793 | 367.670 | 365.872 | 363.004 | 340.842 | 331.951 | - | - | - |
| Domestic tax revenue | 3,154.468 | 65% | 2048.985 | 197.154 | 207.277 | 307.603 | 298.175 | 269.913 | 270.608 | 250.873 | 247.382 | - | - | - |
| On income, profits, capital gain - persons | 147.216 | 75% | 109.840 | 12.522 | 12.883 | 12.034 | 14.324 | 17.932 | 13.446 | 13.494 | 13.207 | - | - | - |
| On income, profits, capital gain - companies | 599.190 | 67% | 402.458 | 47.212 | 29.723 | 102.691 | 102.790 | 34.456 | 26.791 | 33.736 | 25.058 | - | - | - |
| General taxes on goods and services | 1,578.967 | 62% | 984.047 | 95.270 | 101.372 | 131.053 | 110.463 | 140.956 | 152.590 | 117.185 | 135.157 | - | - | - |
| o.w/ -Turnover taxes | 15.360 | 71% | 10.847 | 0.933 | 1.145 | 1.296 | 1.267 | 1.595 | 1.556 | 1.490 | 1.565 | - | - | - |
| -VAT | 1,563.607 | 62% | 973.200 | 94.337 | 100.227 | 129.757 | 109.196 | 139.361 | 151.035 | 115.695 | 133.592 | - | - | - |
| Taxes on specific goods | 657.940 | 68% | 448.597 | 32.217 | 50.431 | 53.159 | 56.162 | 63.921 | 65.016 | 65.363 | 62.329 | - | - | - |
| Taxes on specific services | 155.106 | 56% | 86.588 | 8.686 | 12.459 | 7.302 | 12.370 | 10.812 | 10.404 | 14.734 | 9.821 | - | - | - |
| Taxes on goods and services or activities | 1.399 | 853% | 11.928 | 0.631 | 0.042 | 0.778 | 1.637 | 0.550 | 1.337 | 5.697 | 1.256 | - | - | - |
| Other tax revenue | 14.650 | 38% | 5.527 | 0.616 | 0.367 | 0.586 | 0.429 | 1.286 | 1.025 | 0.664 | 0.554 | - | - | - |
| Taxes on international trade | 1,122.480 | 59% | 667.749 | 76.681 | 67.491 | 91.191 | 69.494 | 95.959 | 92.396 | 89.969 | 84.569 | - | - | - |
| Taxes and duties on imports | 999.600 | 58% | 583.030 | 49.851 | 65.636 | 76.199 | 67.146 | 80.047 | 85.801 | 83.579 | 74.770 | - | - | - |
| o.w/ -Customs duties and taxes | 541.200 | 58% | 316.357 | 30.202 | 32.021 | 41.272 | 40.376 | 40.086 | 42.858 | 45.671 | 43.870 | - | - | - |
| -Customs fees | 60.720 | 38% | 23.110 | 3.734 | 3.782 | 4.967 | 4.349 | 2.745 | 1.307 | 1.259 | 0.969 | - | - | - |
| -Oil product duties | 238.800 | 63% | 150.810 | 9.678 | 18.486 | 18.899 | 13.964 | 23.398 | 25.173 | 22.886 | 18.327 | - | - | - |
| -Additional tax on oil product - Road maintenance | 150.480 | 60% | 90.673 | 6.068 | 11.071 | 10.831 | 8.304 | 13.619 | 16.236 | 13.474 | 11.070 | - | - | - |
| Taxes and duties on exports | 122.880 | 69% | 84.719 | 26.829 | 1.855 | 14.991 | 2.348 | 15.911 | 6.596 | 6.389 | 9.799 | - | - | - |
| o.w/ -Customs duties on rubber exports | 24.960 | 14% | 3.618 | 0.849 | 0.373 | 0.304 | 0.228 | 0.175 | 0.406 | 0.714 | 0.569 | - | - | - |
| -Duties on export quotas | 3.360 | 0% | 0.000 | - | - | - | - | - | - | - | - | - | - | - |
| b. NON TAX REVENUE | 809.619 | 54% | 434.211 | 30.01 | 75.26 | 45.01 | 50.55 | 44.64 | 53.98 | 54.68 | 80.089 | - | - | - |
| Property income | 124.785 | 38% | 47.655 | 2.41 | 2.62 | 8.05 | 4.03 | 2.37 | 3.30 | 2.70 | 22.161 | - | - | - |
| Rental income from land | 36.575 | 75% | 27.495 | 2.412 | 2.610 | 8.000 | 4.035 | 2.370 | 2.366 | 2.705 | 2.998 | - | - | - |
| Revenue from public enterprises | 88.210 | 23% | 20.160 | - | 0.013 | 0.054 | - | - | 0.930 | - | 19.163 | - | - | - |
| Sale of goods and services | 507.115 | 51% | 257.136 | 25.677 | 36.960 | 30.863 | 38.681 | 37.123 | 25.079 | 23.032 | 39.723 | - | - | - |
| Market establishments | 278.978 | 45% | 125.212 | 11.108 | 24.136 | 11.714 | 18.224 | 21.958 | 9.285 | 7.248 | 21.539 | - | - | - |
| Nonmarket establishments | 12.555 | 74% | 9.253 | 0.515 | 0.581 | 0.943 | 2.229 | 0.611 | 1.102 | 0.879 | 2.394 | - | - | - |
| Administrative fees | 198.198 | 57% | 112.003 | 12.609 | 10.823 | 17.266 | 16.495 | 13.739 | 13.461 | 13.139 | 14.471 | - | - | - |
| Rental income from invested assets | 17.384 | 61% | 10.668 | 1.445 | 1.420 | 0.940 | 1.733 | 0.815 | 1.231 | 1.766 | 1.319 | - | - | - |
| Airport tax | 0.000 | | 0.000 | - | - | - | - | - | - | - | - | - | - | - |
| Other non tax | 177.719 | 73% | 129.419 | 1.92 | 35.672 | 6.096 | 7.836 | 5.143 | 25.606 | 28.942 | 18.205 | - | - | - |
| o.w/ Privatizations of public enterprises | 130.000 | 76% | 98.222 | 1.234 | 32.876 | - | 4.116 | 4.141 | 22.020 | 20.968 | 12.867 | - | - | - |
| o.w/ Disposal of fixed assets | 0.000 | | 2.268 | 0.119 | 0.319 | - | 0.576 | - | -0.038 | 0.032 | 1.260 | - | - | - |
| 2. CAPITAL REVENUE | 48.000 | 32% | 15.550 | 1.684 | 2.359 | - | 2.521 | 4.500 | - | 2.096 | 2.392 | - | - | - |
| Other financial investments | 48.000 | 32% | 15.550 | 1.684 | 2.359 | - | 2.521 | 4.500 | - | 2.096 | 2.392 | - | - | - |
| II. BUDGET EXPENDITURE | 7,119.567 | 64% | 4551.467 | 233.229 | 562.022 | 625.297 | 503.297 | 513.469 | 655.023 | 794.459 | 664.671 | - | - | - |
| I. CURRENT EXPENDITURE | 4,361.067 | 64% | 2773.440 | 91.738 | 348.093 | 312.581 | 332.827 | 294.386 | 437.449 | 539.947 | 416.419 | - | - | - |
| a. Wages | 1,729.504 | 69% | 1201.660 | 21.936 | 143.198 | 162.238 | 178.523 | 140.525 | 196.482 | 174.098 | 184.660 | - | - | - |
| Personnel charges-civil administrative | 617.926 | | | 21.050 | 78.102 | 98.692 | 92.327 | 61.658 | 138.846 | 93.162 | 102.316 | - | - | - |
| o.w/ Diplomatic salary | 5.004 | | | 0.483 | 0.000 | 1.394 | 0.666 | 0.033 | 0.450 | 0.670 | 0.034 | - | - | - |
| Personnel charges-national defence and security | 583.734 | | | 0.886 | 65.096 | 63.545 | 86.196 | 78.867 | 57.636 | 80.936 | 82.344 | - | - | - |
| b. Non wage | 2,631.563 | 60% | 1571.780 | 69.802 | 204.895 | 150.34 | 154.30 | 153.86 | 240.97 | 365.85 | 231.759 | - | - | - |
| Purchases | 760.921 | 69% | 522.606 | 18.345 | 21.175 | 45.878 | 69.842 | 55.316 | 80.694 | 131.316 | 100.040 | - | - | - |
| Maintenance supplies | 163.982 | 54% | 89.047 | 1.378 | 1.033 | 2.791 | 16.498 | 6.968 | 17.789 | 23.792 | 18.799 | - | - | - |
| Office supplies | 96.955 | 66% | 63.611 | 1.305 | 6.645 | 4.047 | 4.219 | 6.252 | 7.256 | 14.567 | 19.321 | - | - | - |
| Food and agricultural products | 109.463 | 91% | 99.766 | 3.000 | 1.265 | 22.809 | 23.134 | 11.292 | 3.820 | 24.927 | 9.519 | - | - | - |
| Clothing and distinctions | 96.837 | 78% | 75.518 | 0.729 | 2.124 | 1.207 | 13.287 | 14.094 | 3.649 | 8.852 | 31.577 | - | - | - |
| Small tools, material, furniture and equip. | 139.800 | 71% | 99.830 | 11.865 | 1.709 | 9.572 | 9.217 | 5.853 | 24.645 | 24.361 | 12.608 | - | - | - |
| Water and energy | 87.662 | 56% | 49.294 | 0.069 | 8.114 | 5.211 | 2.911 | 10.382 | 7.011 | 7.803 | 7.793 | - | - | - |
| Sanitary and health products | 52.544 | 85% | 44.723 | - | 0.187 | 0.128 | 0.464 | 0.361 | 16.420 | 26.867 | 0.295 | - | - | - |
| Other supplies | 1.679 | 49% | 0.817 | - | 0.098 | 0.113 | 0.113 | 0.113 | 0.105 | 0.147 | 0.129 | - | - | - |
| External services | 240.979 | 81% | 194.278 | 11.798 | 11.079 | 19.536 | 21.451 | 20.259 | 26.083 | 42.385 | 41.686 | - | - | - |
| o.w/ - Building rentals of expenses | 14.085 | 83% | 11.761 | 6.452 | 0.459 | 1.067 | 0.130 | 0.512 | 1.388 | 1.562 | 0.191 | - | - | - |
| -Maintenance and repairs | 193.485 | 86% | 166.344 | 5.073 | 9.284 | 16.564 | 16.155 | 18.091 | 22.968 | 39.375 | 38.834 | - | - | - |

ការវាយតម្លៃការងារប្រតិបត្តិការសាធារណៈ ឆ្នាំ ២០០៩/ TOFE: BUDGET IMPLEMENTATION FOR 2009

| Billions of Riels | 2009 C.B.L. | Implementation 8 months = 67% | Jan-09 | Feb-09 | Mar-09 | Apr-09 | May-09 | Jun-09 | Jul-09 | Aug-09 | Sep-09 | Oct-09 | Nov-09 | Dec-09 |
|---|-------------------|----------------------------------|-------------------|----------------|-----------------|-----------------|-----------------|-----------------|-----------------|-----------------|-----------------|--------|--------|--------|
| Other services | 289.783 | 48% | 138.392 | 12.148 | 10.123 | 21.391 | 16.023 | 20.127 | 21.586 | 19.655 | 17.341 | - | - | - |
| o.w/- External staff | 12.403 | 74% | 9.157 | 0.147 | 1.364 | 1.395 | 0.880 | 2.485 | 0.450 | 1.573 | 0.862 | - | - | - |
| -Public relations and advertizing | 95.664 | 44% | 42.338 | 5.272 | 2.872 | 5.671 | 3.409 | 7.977 | 5.890 | 5.445 | 5.802 | - | - | - |
| -Transportation and mission costs: Inland | 96.688 | 48% | 46.721 | 2.019 | 2.824 | 9.586 | 6.450 | 5.051 | 6.999 | 6.940 | 6.851 | - | - | - |
| -Transportation and mission costs: Abroad | 50.509 | 55% | 27.689 | 4.526 | 2.408 | 3.863 | 1.903 | 3.333 | 5.876 | 3.533 | 2.247 | - | - | - |
| -Mail and telecommunication costs | 19.900 | 56% | 11.171 | 0.052 | 0.531 | 0.768 | 3.313 | 1.105 | 2.281 | 1.771 | 1.351 | - | - | - |
| Financial charges | 100.000 | 54% | 53.859 | 3.606 | 4.877 | 15.239 | 5.032 | 4.383 | 7.028 | 9.143 | 4.552 | - | - | - |
| o.w/- Interests on domestic debt | 0.000 | | 0.264 | - | - | - | - | 0.264 | - | - | - | - | - | - |
| -Interests on external debt | 0.000 | | 53.465 | 3.606 | 4.877 | 15.239 | 4.902 | 4.119 | 7.028 | 9.142 | 4.552 | - | - | - |
| Subsidy and Social assistants | 645.266 | 98% | 633.141 | 21.022 | 150.994 | 45.294 | 32.636 | 51.675 | 101.594 | 162.526 | 67.399 | - | - | - |
| o.w/- Subsidies to regional and local authorities | 172.000 | 92% | 157.821 | - | 120.500 | - | - | 19.721 | 1.000 | 5.800 | 10.800 | - | - | - |
| -Subsidies to administrative institutions | 50.461 | 67% | 33.918 | - | 0.000 | 6.495 | 0.424 | 7.588 | 1.702 | 7.706 | 10.003 | - | - | - |
| -Social assistance | 314.954 | 120% | 376.882 | 20.328 | 19.123 | 33.026 | 26.234 | 18.057 | 91.655 | 138.909 | 29.551 | - | - | - |
| -Subsidies to cultural and social entities | 56.075 | 59% | 33.188 | 0.521 | 9.050 | 3.732 | 3.195 | 3.780 | 4.462 | 4.476 | 3.971 | - | - | - |
| Other non wage | 594.614 | | | 2.883 | 6.647 | 3.007 | 9.319 | 2.102 | 3.982 | 0.824 | 0.741 | - | - | - |
| 2. CAPITAL | 2,758.500 | 64% | 1778.027 | 141.491 | 213.929 | 312.716 | 170.470 | 219.083 | 217.573 | 254.512 | 248.252 | - | - | - |
| Domestic Financing | 1,058.500 | 64% | 676.927 | 27.272 | 94.638 | 87.745 | 54.715 | 84.785 | 100.335 | 108.015 | 119.423 | - | - | - |
| Tangible fixed assets and land | 1,058.500 | 64% | 676.927 | 27.272 | 94.638 | 87.745 | 54.715 | 84.785 | 100.335 | 108.015 | 119.423 | - | - | - |
| External assistance (Project) | 1,700.000 | 65% | 1101.100 | 114.219 | 119.291 | 224.971 | 115.756 | 134.298 | 117.239 | 146.497 | 128.829 | - | - | - |
| CURRENT DEF/SURPL.comt (I-I-II) | 725.500 | | 377.505 | 212.105 | 1.930 | 131.224 | 85.394 | 116.121 | -20.465 | -144.426 | -4.379 | - | - | - |
| OVERALL DEF/SURPL.comt (I-II) | -1,985.000 | | -1,384.972 | 72.298 | -209.640 | -181.492 | -82.556 | -98.462 | -238.038 | -396.843 | -250.239 | - | - | - |
| 3. Expenditure adjustments | 0.000 | | -289.169 | -83.045 | -65.257 | -56.334 | -19.604 | -33.599 | -41.142 | 4.510 | 5.301 | - | - | - |
| Civil administration | | | -289.169 | -83.045 | -65.257 | -56.334 | -19.604 | -33.599 | -41.142 | 4.510 | 5.301 | | | |
| CURRENT DEF/SURPL.cash(comt.+3) | 725.500 | | 88.335 | 129.060 | -63.327 | 74.891 | 65.790 | 82.522 | -61.607 | -139.916 | 0.922 | - | - | - |
| OVERALL DEF/SURPL.cash (com.+3) | -1,985.000 | | -1,674.141 | -10.747 | -274.897 | -237.826 | -102.160 | -132.061 | -279.180 | -392.332 | -244.938 | - | - | - |
| III. FINANCING | 1,985.000 | 84% | 1,674.141 | 10.747 | 274.90 | 237.83 | 102.16 | 132.06 | 279.18 | 392.33 | 244.938 | - | - | - |
| 1. FOREIGN FINANCING | 1,895.000 | 61% | 1,152.150 | 223.805 | 93.024 | 190.968 | 115.043 | 104.904 | 101.91 | 198.70 | 123.796 | - | - | - |
| a. Budget support | 335.000 | 55% | 185.10 | 113.177 | - | - | - | - | 0.61 | 71.32 | - | - | - | - |
| -Grants-budget support | 178.000 | 27% | 48.46 | 27.216 | - | - | - | - | 0.607 | 20.634 | - | - | - | - |
| Commodity supports-bilaterals | 86.000 | 1% | 0.61 | - | - | - | - | - | 0.607 | - | - | - | - | - |
| Japan | 30.000 | 2% | 0.61 | - | - | - | - | - | 0.607 | - | - | - | - | - |
| Other | 56.000 | - | - | - | - | - | - | - | - | - | - | - | - | - |
| Commodity supports-int'l organizations | 92.000 | 52% | 47.85 | 27.216 | - | - | - | - | - | 20.634 | - | - | - | - |
| World Bank | 60.000 | - | 20.63 | - | - | - | - | - | - | 20.634 | - | - | - | - |
| Asian Development Bank | 32.000 | 85% | 27.22 | 27.216 | - | - | - | - | - | - | - | - | - | - |
| -Debt and related liabilities-budget support | 157.000 | 87% | 136.65 | 85.961 | - | - | - | - | - | 50.684 | - | - | - | - |
| Foreign borrowing | 117.000 | 117% | 136.65 | 85.961 | - | - | - | - | - | 50.684 | - | - | - | - |
| Multilateral | 117.000 | 117% | 136.65 | 85.961 | - | - | - | - | - | 50.684 | - | - | - | - |
| b. Project aid | 1,700.000 | 61% | 1,037.618 | 114.427 | 107.322 | 206.576 | 120.776 | 109.203 | 112.389 | 129.564 | 137.362 | - | - | - |
| Spent | 1,700.000 | 65% | 1,101.10 | 114.219 | 119.291 | 224.971 | 115.756 | 134.298 | 117.239 | 146.497 | 128.829 | - | - | - |
| -Grants | 900.000 | 67% | 600.00 | 75.000 | 75.000 | 75.000 | 75.000 | 75.000 | 75.000 | 75.000 | 75.000 | - | - | - |
| Commodity supports-bilaterals | 900.000 | 67% | 600.00 | 75.000 | 75.000 | 75.000 | 75.000 | 75.000 | 75.000 | 75.000 | 75.000 | - | - | - |
| Other (project) | 900.000 | 67% | 600.00 | 75.000 | 75.000 | 75.000 | 75.000 | 75.000 | 75.000 | 75.000 | 75.000 | - | - | - |
| -Debt and related liabilities | 800.000 | 63% | 501.10 | 39.219 | 44.291 | 149.971 | 40.756 | 59.298 | 42.239 | 71.497 | 53.829 | - | - | - |
| Foreign borrowing | 800.000 | 63% | 501.10 | 39.219 | 44.291 | 149.971 | 40.756 | 59.298 | 42.239 | 71.497 | 53.829 | - | - | - |
| Multilateral | 800.000 | 33% | 267.46 | 24.430 | 34.257 | 41.387 | 27.443 | 38.375 | 28.848 | 55.123 | 17.592 | - | - | - |
| Bilateral | - | | 233.65 | 14.789 | 10.034 | 108.584 | 13.313 | 20.924 | 13.390 | 16.374 | 36.237 | - | - | - |
| Pending | | | -63.482 | 0.208 | -11.969 | -18.395 | 5.020 | -25.095 | -4.850 | -16.933 | 8.532 | - | - | - |
| c. Amortization on external debts | -140.000 | 50% | -70.570 | -3.799 | -14.297 | -15.608 | -5.733 | -4.299 | -11.089 | -2.180 | -13.566 | - | - | - |

ការអនុវត្តការងារក្នុងឆ្នាំ២០០៩/ TOFE: BUDGET IMPLEMENTATION FOR 2009

| Billions of Riels | 2009 C.B.L. | Implementation 8 months = 67% | Jan-09 | Feb-09 | Mar-09 | Apr-09 | May-09 | Jun-09 | Jul-09 | Aug-09 | Sep-09 | Oct-09 | Nov-09 | Dec-09 |
|--|----------------|----------------------------------|----------------|-----------------|----------------|----------------|----------------|----------------|----------------|----------------|----------------|--------|--------|--------|
| 2. DOMESTIC FINANCING | 90.000 | | 311.583 | -302.704 | 30.383 | -37.972 | 41.381 | 41.409 | 158.617 | 188.855 | 191.613 | | | - |
| a. Net bank financing (monetary survey) | 90.00 | 241% | 216.953 | -138.199 | -4.451 | -60.541 | 105.277 | -97.664 | 148.025 | 96.901 | 167.605 | | | - |
| - Government's deposits | 90.00 | 241% | 216.952 | -138.199 | -4.451 | -60.541 | 105.276 | -97.664 | 148.025 | 96.901 | 167.605 | | | |
| - claims on Government | - | | 0.000 | 0.000 | 0.000 | 0.000 | 0.000 | 0.000 | 0.000 | 0.000 | 0.000 | | | |
| b. Other MEF's account | - | | 4.898 | -2.064 | 4.275 | 2.927 | 0.107 | 2.195 | -5.016 | 0.708 | 1.765 | - | - | - |
| <i>Cash Riels in provincial Trea.</i> | | | <i>4.898</i> | <i>-2.064</i> | <i>4.275</i> | <i>2.927</i> | <i>0.107</i> | <i>2.195</i> | <i>-5.016</i> | <i>0.708</i> | <i>1.765</i> | | | |
| d. Private sectors | 0.000 | | 104.064 | -58.414 | 22.080 | 8.529 | 24.867 | 1.734 | 6.96 | 74.15 | 24.15 | - | - | - |
| - Internal loans contracted | | | 0.000 | 0.000 | 0.000 | 0.000 | 0.000 | 0.000 | 0.000 | 0.000 | 0.000 | | | |
| - Individual acct. & security deposits | | | 104.064 | -58.414 | 22.080 | 8.529 | 24.867 | 1.734 | 6.963 | 74.152 | 24.153 | | | |
| e. \$Acc-gap between NBC &MEF | | | -14.332 | -104.026 | 8.479 | 11.113 | -88.870 | 135.143 | 8.644 | 17.094 | -1.909 | | | |
| 3. OUTSTANDING OPERATIONS | | | 210.409 | 89.645 | 151.489 | 84.829 | -54.264 | -14.251 | 18.658 | 4.774 | -70.470 | | | |
| Error | 0.000 | | 0.000 | 0.000 | 0.000 | 0.000 | 0.000 | 0.000 | 0.000 | 0.000 | 0.000 | 0.00 | 0.00 | 0.00 |
| Memorandum Item : | | | | | | | | | | | | | | |
| Exchange rate (R/\$) | | | | 4,116 | 4,126 | 4,093 | 4,121 | 4,141 | 4,164 | 4,191 | 4,146 | 0 | 0 | 0 |
| Provincial revenue | 206.776 | 73% | 151.893 | 12.254 | 25.407 | 15.543 | 15.104 | 25.151 | 21.819 | 18.308 | 18.308 | - | - | - |
| o.w. provincial tax revenue | 131.243 | 73% | 95.852 | 10.514 | 12.084 | 12.684 | 13.589 | 10.256 | 14.174 | 11.276 | 11.276 | | | |
| o.w. prov. non-tax revenue | 20.533 | 50% | 10.193 | 1.650 | 1.275 | 0.978 | 1.214 | 1.183 | 1.471 | 1.211 | 1.211 | | | |
| o.w. prov. Transfer from central | 55.000 | 83% | 45.847 | 0.090 | 12.048 | 1.882 | 0.301 | 13.711 | 6.173 | 5.821 | 5.821 | | | |
| Provincial expenditure | | | 153.839 | 4.77 | 10.781 | 21.96 | 14.27 | 25.11 | 23.19 | 19.96 | 33.79 | - | - | - |
| o.w. wage and salary | | | 25.253 | 4.68 | 2.84 | 2.27 | 3.55 | 1.87 | 3.70 | 2.41 | 3.92 | - | - | - |
| o.w. non-wage | | | 106.768 | 0.09 | 7.64 | 17.50 | 8.91 | 20.92 | 16.43 | 16.22 | 19.05 | - | - | - |
| o.w. investment | | | 21.818 | - | 0.30 | 2.20 | 1.81 | 2.31 | 3.06 | 1.32 | 10.82 | - | - | - |
| Provincial Balance | 206.776 | -1% | -1.945 | 7.484 | 14.627 | -6.42 | 0.83 | 0.04 | -1.37 | -1.65 | -15.49 | - | - | - |
| Contribution from casino and Lottery | 85.549 | 56.3% | 48.133 | 3.387 | 8.338 | 2.611 | 8.656 | 4.174 | 5.341 | 10.336 | 5.291 | | | |
| 8 Priority sectors | 1,458.230 | 58.4% | 851.762 | 3.697 | 56.497 | 63.398 | 86.670 | 71.817 | 212.037 | 237.257 | 120.388 | | | - |