

របាយការណ៍សង្ខេប
ស្តីពី
ប្រតិបត្តិការវិភាគរដ្ឋ ខែកុម្ភៈ ឆ្នាំ២០១៧
*****◆*****

១.សេចក្តីផ្តើម

សេដ្ឋកិច្ចកម្ពុជាបានបន្តដំណើរការល្អ សម្រាប់ ២ ខែដំបូង ក្នុងឆ្នាំ២០១៧ នេះ ដោយគាំទ្រដោយវិស័យកាត់ដេរ វិស័យអចលនទ្រព្យ និងវិស័យទេសចរណ៍។ រីឯ ការអនុវត្តវិភាគរដ្ឋក៏បន្តមានវឌ្ឍនភាពគួរឱ្យកត់សម្គាល់ ដែលបានបង្ហាញពីការខិតខំកែលម្អប្រសិទ្ធភាពនៃការប្រមូលចំណូល និងការបន្តបង្កើនគុណភាពចំណាយនៅតាមបណ្តាក្រសួងស្ថាប័ននានា ដើម្បីជំរុញដល់សេដ្ឋកិច្ចកម្ពុជា។

២.ការអនុវត្តចំណូល

នៅខែកុម្ភៈ ឆ្នាំ២០១៧ រដ្ឋបាលថ្នាក់ជាតិអនុវត្តចំណូលសរុបដែលចំណូលទាំងអស់ជាប្រភេទចំណូលចរន្តចំនួន ១.៤២២,៥៤ ប៊ីលានរៀលគឺបានកើនឡើង ៣៤,៩៦% បើធៀបនឹងខែកុម្ភៈ ឆ្នាំ២០១៦ ដែលគាំទ្រដោយចំណូលពន្ធផ្ទាល់ និងពន្ធប្រយោលមួយចំនួនដូចជា៖ ពន្ធលើប្រាក់បៀវត្ស ពន្ធលើប្រាក់ចំណេញ ពន្ធពីផលទុនដីធ្លីនិងផ្ទះសំបែង អាករលើតម្លៃបន្ថែម និងអាករពិសេស។

ជាមួយ នៅរយៈពេល ២ ខែដើមឆ្នាំ២០១៧ នេះ ចំណូលក្នុងប្រទេសសរុបអនុវត្តបានចំនួន ២.៤៥៩,១២ ប៊ីលានរៀល គឺទាបជាងច្បាប់ថវិកាប្រចាំឆ្នាំបន្តិចចំនួន ០,៩៥% ប៉ុន្តែបានកើនឡើង ២៨,៥៩% បើធៀបនឹងរយៈពេលដូចគ្នាឆ្នាំ២០១៦ ដោយចំណូលពីអគ្គនាយកដ្ឋានពន្ធដារបានកើនឡើង ៨៩,៨៣% ចំណូលពីនាយកដ្ឋានមិនមែនសារពើពន្ធបានកើនឡើង ១២,២៧% និងចំណូលពីនាយកដ្ឋានទ្រព្យសម្បត្តិរដ្ឋបានកើនឡើង ២១,៣៣%។ បើគិតតាមប្រភេទពន្ធសម្រាប់ ២ ខែដើមឆ្នាំ២០១៧ នេះ ចំណូលសារពើពន្ធ និងចំណូលមិនមែនសារពើពន្ធបានកើនឡើងរៀងគ្នាគឺ ៣០,៧៣% និង ១០,៤៤% ដោយសារការកើនឡើងពីចំណូលពន្ធផ្ទាល់ ៨៤,៥០% ចំណូលពន្ធប្រយោល ៣០,៤១ % និងការកើនឡើងចំណូលមិនមែនពន្ធពីការនេសាទនិងកម្រៃទេសចរណ៍។

៣.ការអនុវត្តចំណាយ

នៅខែកុម្ភៈ ឆ្នាំ២០១៧ រដ្ឋបាលថ្នាក់ជាតិអនុវត្តចំណាយថវិកាសរុបបានចំនួន ៨៩១,៣៥ ប៊ីលានរៀល គឺបានកើនឡើង ៣,៧៤% បើធៀបនឹងខែកុម្ភៈ ឆ្នាំ២០១៦ ក្នុងនោះចំណាយចរន្តអនុវត្តបានចំនួន ៨៤៥,៥៤ ប៊ីលានរៀល គឺបានកើនឡើង ៤៨,៨០% ដោយសារការកើនឡើងទាំងចំណាយបៀវត្ស និងចំណាយមិនមែនបៀវត្ស។

ប៉ុន្តែ បើគិតជាមួយ នៅក្នុងរយៈពេល ២ ខែដើមឆ្នាំ២០១៧ ចំណាយថវិកាសរុបនៅរដ្ឋបាលថ្នាក់ជាតិ អនុវត្តបានចំនួន ១.៣៩៤,៩១ ប៊ីលានរៀល គឺទាបជាងច្បាប់ថវិកាប្រចាំឆ្នាំចំនួន ៩,៥២% ឬបានថយចុះ ៨,៩៨% បើធៀប

នឹងរយៈពេលដូចគ្នានៅក្នុងនោះ ដោយមានការថយចុះលើចំណាយមូលធន។ រីឯ ការអនុវត្តចំណាយថវិកាតាម កម្មវិធីរបស់ក្រសួងស្ថាប័ននោះរយៈពេល ២ ខែដើមឆ្នាំ២០១៧ នេះ គឺសម្រេចបានប្រសើរជាងឆ្នាំមុន ដោយ ក្រសួងស្ថាប័ននីមួយៗបានបន្តខិតខំអនុវត្តសកម្មភាពទៅតាមផែនការចំណាយដែលបានគ្រោងទុកពីដើមឆ្នាំ ជាក់ស្តែង ចំណាយក្រសួងសេដ្ឋកិច្ច និងហិរញ្ញវត្ថុបានកើនឡើង ១៤,៦៩%, ចំណាយក្រសួងសុខាភិបាលកើនឡើង ៤៩,១០%, ចំណាយក្រសួងអប់រំ យុវជន និងកីឡាបានកើនឡើង ១៦,៤៣%, ចំណាយក្រសួងកសិកម្ម រុក្ខាប្រមាញ់ និង នេសាទកើនឡើង ២៧,០៨%, ចំណាយក្រសួងអភិវឌ្ឍន៍ជនបទកើនឡើង ១៧,០៤%, ចំណាយក្រសួង កិច្ចការនារី កើនឡើង ៦៥,៣៣%, ចំណាយក្រសួងយុត្តិធម៌កើនឡើង ៤៦,៧៩%, ចំណាយក្រសួងរៀបចំដែនដីនគរូបនីយកម្ម និងសំណង់កើនឡើង ២៤,៥២% និងចំណាយក្រសួងការងារ និងបណ្តុះបណ្តាលវិជ្ជាជីវៈកើនឡើង ២៨,៣៨% ។

៤. តុល្យភាពថវិកា

តុល្យភាពថវិកាចរន្តនៅខែកុម្ភៈ ឆ្នាំ២០១៧ មានអតិរេកសាច់ប្រាក់ចំនួន ៦៤៦,៦៦ ប៊ីលានរៀល និង តុល្យភាពថវិកាសរុបមានអតិរេកសាច់ប្រាក់ចំនួន ៦០០,៨៥ ប៊ីលានរៀល។ ជាមួយ ក្នុងរយៈពេល ២ ខែដើមឆ្នាំ២០១៧ នេះ តុល្យភាពថវិកាចរន្តមានអតិរេកសាច់ប្រាក់ចំនួន ១.១៦៦,៧៨ ប៊ីលានរៀល និងតុល្យភាពថវិកាសរុបមានអតិរេក សាច់ប្រាក់ចំនួន ១.០៦៣,០០ ប៊ីលានរៀល។

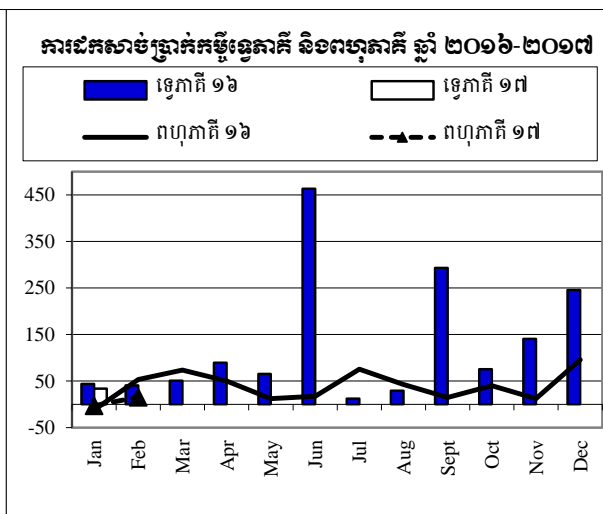
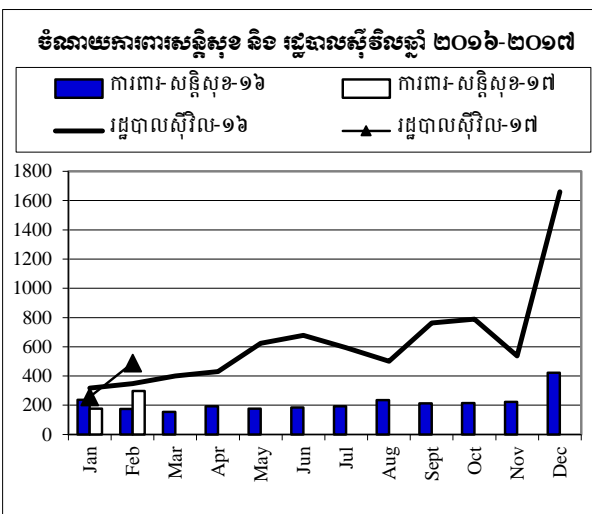
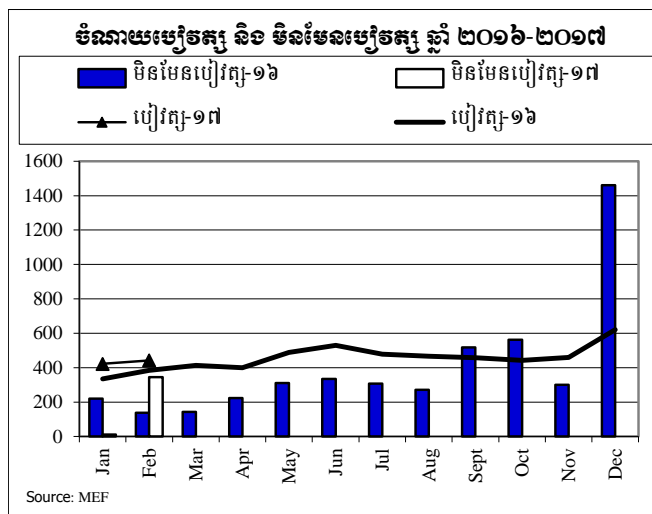
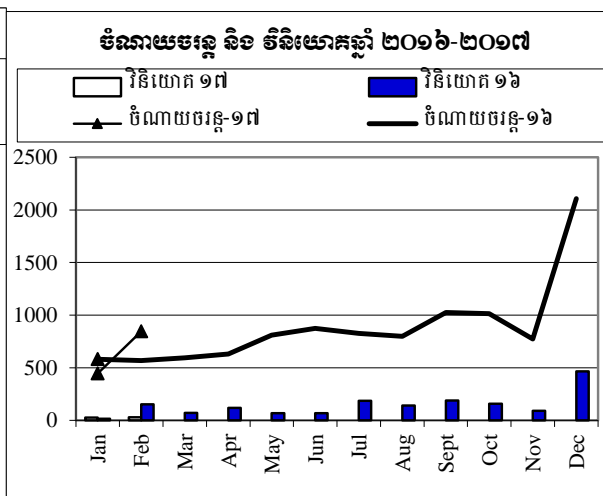
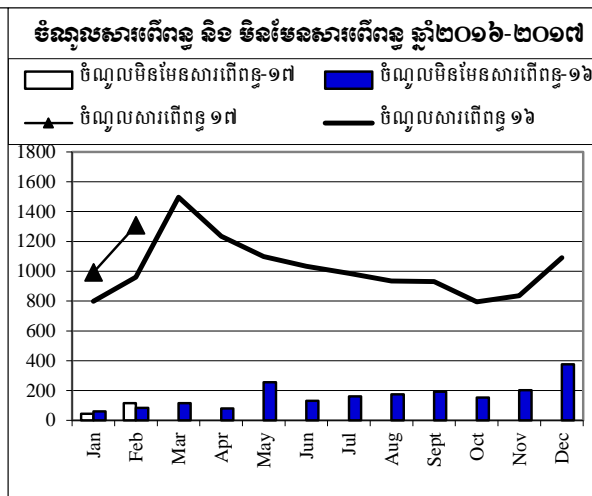
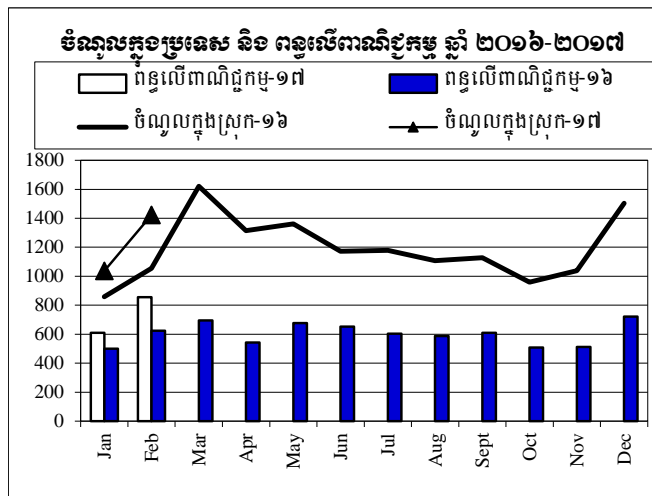
៥. សន្និដ្ឋាន

ជាមួយ នៅរយៈពេល ២ ខែដើមឆ្នាំ ២០១៧ នេះ ការអនុវត្តថវិកាដ្ឋានភាពល្អប្រសើរ ដោយការប្រមូលចំណូល បានស្ទើរគ្រប់ផែនការដែលបានគ្រោងទុក និងការអនុវត្តចំណាយមានល្បឿនលឿនជាងឆ្នាំកន្លងទៅ បើទោះជាទាបជាង ច្បាប់ថវិកាប្រចាំឆ្នាំក្តី។ លទ្ធផលនេះ គឺបង្ហាញពីការខិតខំប្រឹងប្រែងរបស់ក្រសួងសេដ្ឋកិច្ចនិងហិរញ្ញវត្ថុ ក្នុងការអនុវត្តយ៉ាង ម៉ឺងម៉ាត់នូវយុទ្ធសាស្ត្រកៀរគរចំណូល និងកម្មវិធីកំណែទម្រង់ហិរញ្ញវត្ថុសាធារណៈ ដើម្បីធានាអោយបាននូវប្រសិទ្ធភាព ទាំងផ្នែកចំណូលនិងចំណាយ និងបានពង្រីកការងារវិសហមជ្ឈការហិរញ្ញវត្ថុ ។

២០២០ ❀ ២០២២

ការប្រៀបធៀបចំណូល និង ចំណាយ ឆ្នាំ ២០១៦-២០១៧

គិតជា ម៉ឺលានរៀល



ការងារប្រតិបត្តិការងារវិនិយោគឆ្នាំ ២០១៧ TOFE: BUDGET IMPLEMENTATION FOR 2017

បរិយាយ	ច្បាប់ថវិកា ឆ្នាំ ២០១៧	ការអនុវត្ត ២ ខែ=១៦,៦៧%	មករា ១៧	កុម្ភៈ ១៧	មីនា ១៧	មេសា ១៧	ឧសភា ១៧	មិថុនា ១៧	កក្កដា ១៧	សីហា ១៧	កញ្ញា ១៧	តុលា ១៧	វិច្ឆិកា ១៧	ធ្នូ ១៧
I. ចំណូលក្នុងប្រទេស	15,649.90	15.71%	2,459.12	1,036.58	1,422.54	-	-	-	-	-	-	-	-	-
១. ចំណូលមរណ៍	15,501.47	15.86%	2,459.12	1,036.58	1,422.54	-	-	-	-	-	-	-	-	-
ក. ចំណូលពន្ធ	13,209.10	17.41%	2,299.63	991.81	1,307.82	-	-	-	-	-	-	-	-	-
ចំណូលពន្ធក្នុងស្រុក	11,009.50	18.33%	2,017.84	859.98	1,157.85	-	-	-	-	-	-	-	-	-
ពន្ធផ្ទាល់ (ពន្ធលើផលទុន ប្រាក់ចំណេញ)	3,276.60	16.89%	553.30	250.35	302.95	-	-	-	-	-	-	-	-	-
ពន្ធប្រយោល	7,732.90	18.94%	1,464.53	609.63	854.90	-	-	-	-	-	-	-	-	-
ក្នុងនោះ៖ អាករពិសេសលើទំនិញមួយចំនួន	700.00	22.96%	160.71	83.87	76.84	-	-	-	-	-	-	-	-	-
អាករពិសេសលើទំនិញមួយចំនួនរបបនាំចូល(សហ ក្រាសប្រេងឥន្ធនៈ)	2,280.00	17.17%	391.47	172.00	219.46	-	-	-	-	-	-	-	-	-
ចំណូលសារពើពន្ធផ្សេងៗទៀត	98.50	13.83%	13.62	3.15	10.47	-	-	-	-	-	-	-	-	-
ចំណូលពន្ធលើការណ៍ព្រឹត្តិការណ៍ក្រៅប្រទេស	2,199.60	12.81%	281.80	131.83	149.97	-	-	-	-	-	-	-	-	-
ពន្ធនិងអាករលើការនាំចូល	2,149.80	12.81%	275.33	128.24	147.09	-	-	-	-	-	-	-	-	-
ក្នុងនោះ៖ - ពន្ធគយពីការនាំចូលទំនិញផ្សេងៗ(លើកលែងតែប្រេងឥន្ធនៈ)	1,430.00	14.25%	203.75	94.18	109.57	-	-	-	-	-	-	-	-	-
- ពន្ធគយលើផលិតផលគេលសិលា	320.00	9.21%	29.46	13.93	15.53	-	-	-	-	-	-	-	-	-
ពន្ធនិងអាករលើការនាំចេញ	49.80	12.99%	6.47	3.59	2.88	-	-	-	-	-	-	-	-	-
ក្នុងនោះ៖ - អាករលើការនាំចេញលើ	14.00	2.64%	0.37	0.18	0.19	-	-	-	-	-	-	-	-	-
- អាករលើការនាំចេញកៅស៊ូ	33.00	17.64%	5.82	3.27	2.56	-	-	-	-	-	-	-	-	-
- អាករលើការនាំចេញទំនិញផ្សេងៗ	2.30	9.05%	0.21	0.12	0.08	-	-	-	-	-	-	-	-	-
ខ ចំណូលមិនមែនពន្ធ	2,292.37	6.96%	159.48	44.77	114.72	-	-	-	-	-	-	-	-	-
ផលទុននៃទ្រព្យសម្បត្តិរដ្ឋ	109.77	2.03%	2.23	1.27	0.96	-	-	-	-	-	-	-	-	-
ផលនៃសម្បទាននិងការជួលដីធ្លី	91.12	2.35%	2.14	1.27	0.88	-	-	-	-	-	-	-	-	-
ផលទុនពីការលក់ ជួលទ្រព្យសម្បត្តិ និងសេវាកម្ម	1,644.26	7.96%	130.83	37.79	93.04	-	-	-	-	-	-	-	-	-
ផលទុនសហគ្រាសសាធារណៈរដ្ឋបាល សេវាដំណើរការ (រកចំណេញ)	724.17	7.43%	53.78	2.11	51.68	-	-	-	-	-	-	-	-	-
ការលក់ទ្រព្យសម្បត្តិនៃរដ្ឋបាលសាធារណៈ	84.84	4.72%	4.00	1.36	2.64	-	-	-	-	-	-	-	-	-
ផលពីការគ្រប់គ្រងរដ្ឋបាល	733.11	9.34%	68.45	32.08	36.37	-	-	-	-	-	-	-	-	-
ការផ្តល់សេវាកម្ម	82.45	3.98%	3.28	1.44	1.84	-	-	-	-	-	-	-	-	-
ចំណូលមិនមែនពន្ធផ្សេងៗ	538.35	4.91%	26.42	5.70	20.72	-	-	-	-	-	-	-	-	-
២. ចំណូលមូលធន	148.43	0.00%	-	-	-	-	-	-	-	-	-	-	-	-
II. ចំណាយសរុប	19,518.94	7.15%	1,394.91	503.56	891.35	-	-	-	-	-	-	-	-	-
១. ចំណាយមរណ៍	13,050.69	9.89%	1,291.13	445.59	845.54	-	-	-	-	-	-	-	-	-
ក. ចំណាយស្បៀងកម្រ	6,804.06	12.71%	864.54	422.58	441.96	-	-	-	-	-	-	-	-	-
បន្ទុកបុគ្គលិក (រដ្ឋបាល ស៊ីវិល)	4,325.68	11.61%	502.38	246.54	255.84	-	-	-	-	-	-	-	-	-

ការងារប្រតិបត្តិការហិរញ្ញវត្ថុឆ្នាំ ២០១៧ TOFE: BUDGET IMPLEMENTATION FOR 2017

បរិយាយ	ច្បាប់ថវិកា ឆ្នាំ ២០១៧	ការអនុវត្ត ២ ខែ=១៦,៦៧%		មករា ១៧	កុម្ភៈ ១៧	មីនា ១៧	មេសា ១៧	ឧសភា ១៧	មិថុនា ១៧	កក្កដា ១៧	សីហា ១៧	កញ្ញា ១៧	តុលា ១៧	វិច្ឆិកា ១៧	ធ្នូ ១៧
បន្ទុកបុគ្គលិក (ផ្នែកសន្តិសុខនិងការពារជាតិ)	2,478.38	14.61%	362.17	176.04	186.13	-	-	-	-	-	-	-	-	-	-
ខ. ចំណាយចំនែកបច្ចេកទេស	6,246.63	6.83%	426.59	23.01	403.58	-	-	-	-	-	-	-	-	-	-
- ការទិញ	1,418.29	8.40%	119.08	2.50	116.58	-	-	-	-	-	-	-	-	-	-
- សេវាកម្ម	1,619.45	2.02%	32.74	4.60	28.14	-	-	-	-	-	-	-	-	-	-
- បន្ទុកហិរញ្ញវត្ថុ	342.29	20.87%	71.44	12.62	58.83	-	-	-	-	-	-	-	-	-	-
- អត្ថប្រយោជន៍សង្គម	804.72	3.91%	31.45	3.09	28.36	-	-	-	-	-	-	-	-	-	-
- ឧបត្ថម្ភធន	1,302.21	13.20%	171.87	0.20	171.66	-	-	-	-	-	-	-	-	-	-
២. ចំណាយមូលធន	6,468.26	1.60%	103.78	57.97	45.81	-	-	-	-	-	-	-	-	-	-
វិនិយោគដោយហិរញ្ញប្បទាន ខាងក្នុង (គម្រោង)	2,183.70	2.63%	57.42	27.31	30.11	-	-	-	-	-	-	-	-	-	-
អចលកម្មប្រើប្រាស់	2,183.70	2.63%	57.42	27.31	30.11	-	-	-	-	-	-	-	-	-	-
វិនិយោគដោយហិរញ្ញប្បទាន ខាងក្រៅ (គម្រោង)	4,284.56	1.08%	46.36	30.66	15.70	-	-	-	-	-	-	-	-	-	-
តុល្យភាព ចរន្ត និងភាព/អតិរេក (I.I-II.I)	2,450.78	47.66%	1,167.99	590.99	577.00	-	-	-	-	-	-	-	-	-	-
តុល្យភាព សរុប និងភាព/អតិរេក (I-II)	(3,869.04)	-27.51%	1,064.20	533.01	531.19	-	-	-	-	-	-	-	-	-	-
៣. ការកែតម្រូវចំណាយ	-		(1.21)	(70.87)	69.66	-	-	-	-	-	-	-	-	-	-
រដ្ឋបាលស្តីទី			(1.21)	(70.87)	69.66	-	-	-	-	-	-	-	-	-	-
តុល្យភាព ចរន្ត និងភាព/អតិរេក (សាច់ប្រាក់)	2,450.78	47.61%	1,166.78	520.12	646.66	-	-	-	-	-	-	-	-	-	-
តុល្យភាព ទូទៅ និងភាព/អតិរេក (សាច់ប្រាក់)	(3,869.04)	-27.47%	1,063.00	462.15	600.85	-	-	-	-	-	-	-	-	-	-
III. ហិរញ្ញប្បទាន	3,869.04	-27.47%	(1,063.00)	(462.15)	(600.85)	-	-	-	-	-	-	-	-	-	-
១. ហិរញ្ញប្បទានពីរដ្ឋប្បវេណី	3,869.04	0.88%	34.03	45.38	(11.35)	-	-	-	-	-	-	-	-	-	-
ក. ប្រាក់ចំណូល	250.00	0.00%	-	-	-	-	-	-	-	-	-	-	-	-	-
ខ. ជំនួយការប្រចាំឆ្នាំ	4,284.56	1.30%	55.77	54.88	0.89	-	-	-	-	-	-	-	-	-	-
ខខ. ចំណាយ	4,284.56	1.08%	46.36	30.66	15.70	-	-	-	-	-	-	-	-	-	-
- អំណោយ	599.84	0.00%	-	-	-	-	-	-	-	-	-	-	-	-	-
- ការខ្ចីប្រាក់និងបំណុលប្រហាក់ប្រហែល	3,684.72	1.26%	46.36	30.66	15.70	-	-	-	-	-	-	-	-	-	-
- ការខ្ចីប្រាក់	3,684.72	1.26%	46.36	30.66	15.70	-	-	-	-	-	-	-	-	-	-
ការខ្ចីប្រាក់ប្រទេស- ពហុភាគី	3,684.72	0.35%	12.75	(2.95)	15.70	-	-	-	-	-	-	-	-	-	-
ការខ្ចីប្រាក់ប្រទេស- ឡភាគី	-		33.61	33.61	-	-	-	-	-	-	-	-	-	-	-
ខខ. មិនទាន់ចំណាយ			9.41	24.22	(14.81)	-	-	-	-	-	-	-	-	-	-
គ. ចំណាយចំនែកបច្ចេកទេស	(665.51)	3.27%	(21.74)	(9.49)	(12.25)	-	-	-	-	-	-	-	-	-	-
២. ហិរញ្ញប្បទានក្នុងស្រុក	-	#DIV/0!	(73.89)	(352.80)	278.92	-	-	-	-	-	-	-	-	-	-
ក. ហិរញ្ញប្បទានធនាគារស្តី	-	#DIV/0!	(222.19)	(7.22)	(214.98)	-	-	-	-	-	-	-	-	-	-
- បញ្ជីរដ្ឋបាល		#DIV/0!	(222.19)	(7.22)	(214.98)	-	-	-	-	-	-	-	-	-	-
ឃ. ផ្គត់ផ្គង់	-		(3.17)	(332.26)	329.09	-	-	-	-	-	-	-	-	-	-
- គណនីបុគ្គល និង បញ្ជីធានា			(3.17)	(332.26)	329.09	-	-	-	-	-	-	-	-	-	-

តារាងប្រតិបត្តិការងារវិនិយោគ ២០១៧ TOFE: BUDGET IMPLEMENTATION FOR 2017

បរិយាយ	ច្បាប់ថវិកា ឆ្នាំ ២០១៧	ការអនុវត្ត ២ ខែ=១៦,៦៧%	មករា ១៧	កុម្ភៈ ១៧	មីនា ១៧	មេសា ១៧	ឧសភា ១៧	មិថុនា ១៧	កក្កដា ១៧	សីហា ១៧	កញ្ញា ១៧	តុលា ១៧	វិច្ឆិកា ១៧	ធ្នូ ១៧
ង. គំណត់គណនី រវាង ធនាគារជាតិ និង ស.ហ.វ		151.48	(13.32)	164.80		-	-	-	-	-	-	-	-	-
៣ ប្រតិបត្តិការកំពុងដំណើរការ		(1,023.14)	(154.73)	(868.41)		-	-	-	-	-	-	-	-	-
កំហុស- លំអៀង		0.00	0.00	0.00	-	-	-	-	-	-	-	-	-	-
ចំណូលផ្ទាល់		-												
អត្រាប្តូរប្រាក់ រៀល/ ដុល្លារ			4,035	4,004	-	-	-	-	-	-	-	-	-	-
ចំណូលថ្នាក់ខេត្ត-ក្រុង	-	#DIV/0!	156.48	45.82	110.66	-	-	-	-	-	-	-	-	-
ក្នុងនោះ÷ ចំណូលពន្ធពិសេស-ក្រុង	-	#DIV/0!	94.31	43.08	51.23	-	-	-	-	-	-	-	-	-
ចំណូលមិនមែនពន្ធ	-	#DIV/0!	6.74	2.34	4.41	-	-	-	-	-	-	-	-	-
ការផ្ទេរប្រាក់ពីថ្នាក់ជាតិ	-	#DIV/0!	55.43	0.41	55.02	-	-	-	-	-	-	-	-	-
តុល្យភាព ខេត្ត ក្រុង			156.48	45.82	110.66	-	-	-	-	-	-	-	-	-
វិភាគទានពី កាស៊ីណូ និង ឆ្នោត			16.95	5.17	11.78	-	-	-	-	-	-	-	-	-
ក្រសួង ១០ អនុវត្តការងារតាមកម្មវិធី	5,394.27	10.00%	539.21	146.49	392.72	-	-	-	-	-	-	-	-	-

ភ្នំពេញ ថ្ងៃទី ខែមេសា ឆ្នាំ ២០១៧

អគ្គនាយកនៃអគ្គនាយកដ្ឋាន
គោលនយោបាយសេដ្ឋកិច្ច និងហិរញ្ញវត្ថុសាធារណៈ

ប្រធាននាយកដ្ឋានស្ថិតិ

ប្រធានការិយាល័យ
ស្ថិតិហិរញ្ញវត្ថុសាធារណៈ

ហង់ ច័ន្ទ

ចំណាយបច្ចុប្បន្នក្នុងឆ្នាំ ២០១៧/ CURRENT BUDGET EXPENDITURE BY MINISTRY 2017

បរិយាយ	ប្រាក់ចំណូល ២០១៧	ការអនុវត្ត ២ ខែ៖១២, ៦៧%		មករា ១៧	កុម្ភៈ ១៧	មីនា ១៧	មេសា ១៧	ឧសភា ១៧	មិថុនា ១៧	កក្កដា ១៧	សីហា ១៧	កញ្ញា ១៧	តុលា ១៧	វិច្ឆិកា ១៧	ធ្នូ ១៧
សរុបចំណាយចរន្ត	13,050,686	9.9%	1,291,132	445,594	845,538										
I. ចំណាយរដ្ឋបាល	2,113,100	17.3%	365,713	76,216	289,497										
០១. ព្រះបរមរាជវាំង	85,748	12.6%	10,782	2,444	8,338	-	-	-	-	-	-	-	-	-	-
០២. រដ្ឋសភា	149,197	26.2%	39,122	21,146	17,976	-	-	-	-	-	-	-	-	-	-
០៣. ព្រឹទ្ធសភា	62,002	25.1%	15,566	14,169	1,398	-	-	-	-	-	-	-	-	-	-
០៤. ក្រុមប្រឹក្សាធម្មនុញ្ញ	9,804	29.9%	2,930	1,781	1,149	-	-	-	-	-	-	-	-	-	-
០៥.១. ទីស្តីការគណៈរដ្ឋមន្ត្រី	477,179	5.8%	27,763	4,100	23,663	-	-	-	-	-	-	-	-	-	-
០៥.២ ក្រសួងមហាផ្ទៃ (ផ្នែករដ្ឋបាលទូទៅ)	126,158	8.0%	10,070	4,889	5,181	-	-	-	-	-	-	-	-	-	-
០៨. ក្រសួងទំនាក់ទំនងសភា-ព្រឹទ្ធសភា និងអធិការកិច្ច	34,559	5.3%	1,820	796	1,024	-	-	-	-	-	-	-	-	-	-
០៩. ក្រសួងការបរទេស និងសហប្រតិបត្តិការអន្តរជាតិ	102,157	1.7%	1,782	478	1,304	-	-	-	-	-	-	-	-	-	-
១០. ក្រសួងសេដ្ឋកិច្ច និង ហិរញ្ញវត្ថុ	575,075	41.3%	237,611	18,121	219,490	-	-	-	-	-	-	-	-	-	-
១៤. ក្រសួងផែនការ	64,243	8.1%	5,227	2,007	3,219	-	-	-	-	-	-	-	-	-	-
២៨. ក្រសួងរៀបចំដែនដីនគរូបនីយកម្ម និងសំណង់	134,775	4.2%	5,719	2,376	3,342	-	-	-	-	-	-	-	-	-	-
៣០. គណៈកម្មការជាតិរៀបចំការបោះឆ្នោត	180,945	0.8%	1,489.55	1,265	225	-	-	-	-	-	-	-	-	-	-
៣១. អាជ្ញាធរសេដ្ឋកម្មជាតិ	12,445	7.2%	893	446	448	-	-	-	-	-	-	-	-	-	-
៣៣. ស្ថាប័នប្រឆាំងអំពើពុករលួយ	36,846	7.4%	2,741	1,366	1,375	-	-	-	-	-	-	-	-	-	-
៣៤. ក្រសួងមុខងារសាធារណៈ	45,757	4.8%	2,197	831	1,365	-	-	-	-	-	-	-	-	-	-
II. ចំណាយការពារជាតិ សន្តិសុខនិងសន្តិសុខសាធារណៈ	3,212,242	15.0%	481,090	179,371	301,719	-	-	-	-	-	-	-	-	-	-
០៦. ១. ក្រសួងការពារជាតិ	1,856,205	13.4%	248,672	117,670	131,002	-	-	-	-	-	-	-	-	-	-
០៧.១ ក្រសួងមហាផ្ទៃ (ផ្នែកសន្តិសុខសាធារណៈ)	1,239,287	18.1%	224,862	58,368	166,494	-	-	-	-	-	-	-	-	-	-
២៦. ក្រសួងយុត្តិធម៌	116,750	6.5%	7,556	3,332	4,224	-	-	-	-	-	-	-	-	-	-
III. ចំណាយសេដ្ឋកិច្ច	4,836,498	8.1%	391,405	172,065	219,340	-	-	-	-	-	-	-	-	-	-
១១. ក្រសួងពាណិជ្ជកម្ម	71,081	5.8%	4,140	1,729	2,411	-	-	-	-	-	-	-	-	-	-
១២. ក្រសួងសុខាភិបាល	1,201,855	4.2%	50,287	19,655	30,632	-	-	-	-	-	-	-	-	-	-
១៦. ក្រសួងអប់រំ យុវជន និងកីឡា	2,383,673	8.5%	203,358	89,295	114,063	-	-	-	-	-	-	-	-	-	-
១៨. ក្រសួងវប្បធម៌ និងវិចិត្រសិល្បៈ	78,411	6.4%	5,052	2,275	2,777	-	-	-	-	-	-	-	-	-	-
១៩. ក្រសួងបរិស្ថាន	61,908	5.2%	3,231	1,369	1,862	-	-	-	-	-	-	-	-	-	-
២១. ក្រសួងសង្គមកិច្ច អតិប្បទូជន និងយុវនីតិសម្បទា	749,763	14.6%	109,611	51,776	57,835	-	-	-	-	-	-	-	-	-	-
២៣. ក្រសួងធម្មការ និងកិច្ចការសាសនា	57,309	6.9%	3,967	1,220	2,747	-	-	-	-	-	-	-	-	-	-
២៤. ក្រសួងកិច្ចការនារី	42,741	6.3%	2,698	912	1,786	-	-	-	-	-	-	-	-	-	-
៣២. ក្រសួងការងារ និងបណ្តុះបណ្តាលវិជ្ជាជីវៈ	189,759	4.8%	9,060	3,833	5,227	-	-	-	-	-	-	-	-	-	-
IV. ចំណាយសេដ្ឋកិច្ច	1,306,367	3.8%	49,867	17,943	31,925	-	-	-	-	-	-	-	-	-	-
០៥. ៣ រដ្ឋលេខាធិការដ្ឋានអាកាសចរស៊ីវិល	55,104	2.9%	1,593	750	842	-	-	-	-	-	-	-	-	-	-
១៣. ក្រសួងរ៉ែ និងថាមពល	46,402	4.2%	1,966	811	1,155	-	-	-	-	-	-	-	-	-	-
១៥. ក្រសួងពាណិជ្ជកម្ម	130,313	4.9%	6,381	1,958	4,423	-	-	-	-	-	-	-	-	-	-
១៧. ក្រសួងកសិកម្មរុក្ខាប្រមាញ់ និងនេសាទ	220,187	5.9%	13,072	5,472	7,600	-	-	-	-	-	-	-	-	-	-
២០. ក្រសួងអភិវឌ្ឍន៍ជនបទ	160,807	2.1%	3,366	1,330	2,036	-	-	-	-	-	-	-	-	-	-
២២. ក្រសួងប្រៃសណីយ៍ និងទូរគមនាគមន៍	59,149	4.0%	2,386	1,037	1,349	-	-	-	-	-	-	-	-	-	-
២៥. ក្រសួងសាធារណការ និងដឹកជញ្ជូន	388,160	2.1%	8,041	3,190	4,852	-	-	-	-	-	-	-	-	-	-
២៧. ក្រសួងទេសចរណ៍	81,828	9.2%	7,565	1,114	6,451	-	-	-	-	-	-	-	-	-	-
២៩. ក្រសួងធនធានទឹក និងឧតុនិយម	118,302	2.7%	3,236	1,318	1,918	-	-	-	-	-	-	-	-	-	-
៣៥. ក្រសួងឧស្សាហកម្ម និងសិប្បកម្ម	46,116	4.9%	2,262	963	1,298	-	-	-	-	-	-	-	-	-	-
V. ផ្សេងៗ (ចំណាយមិនទាន់បែងចែកទៅឲ្យមន្ត្រីរាជរដ្ឋាភិបាល)	1,582,479	0.2%	3,057	-	3,057	-	-	-	-	-	-	-	-	-	-



General Department of Economics and Public Finance Policy

Statistic Department

Government Finance Statistics Report (GFS)

STATISTICAL TABLES

Level of government:

Budgetary Central Government

Units of currency / Year ending:

Millions of Riels, Fiscal year ends December 31

Nature of the data and
accounting method:

	Budgetary central government	Extra- budgetary units	Social security funds	Central government	State governments	Local governments	NFPCs
Final							
Preliminary	x						
Forecast							
C or A?	Non-Cash						

Note:

*C to indicate cash
data and*

Non-Cash

Statement I:

Statement of Government Operations

Table 1:

Revenue

Table 2:

Expense

Table 3:

Transactions in Assets and Liabilities

Reference: *Government Finance Statistics Manual 2001 (GFSM 2001)*

តារាងប្រតិបត្តិការហិរញ្ញវត្ថុរដ្ឋាភិបាល

គិតជាលានរៀល
Million Riels

Statement of Government Operations

តារាងប្រតិបត្តិការហិរញ្ញវត្ថុរដ្ឋាភិបាល

STATEMENT OF GOVERNMENT OPERATIONS	2017	BL 2017	% of BL2017	Jan-17	Feb-17	Mar-17	Apr-17	May-17	Jun-17	Jul-17	Aug-17	Sep-17	Oct-17	Nov-17	Dec-17
Accounting method:	Non Cash	Non Cash	Non Cash	Non Cash	Non Cash	Non Cash	Non Cash	Non Cash	Non Cash	Non Cash	Non Cash	Non Cash	Non Cash	Non Cash	Non Cash
TRANSACTIONS AFFECTING NET WORTH:															
A1 Revenue	2,457,103	16,189,307.0	15.18%	1,036,579.9	1,420,523.0	0.0	0.0	0.0	0.0	0.0	0.0	0.0	0.0	0.0	0.0
A11 Taxes	2,301,881	13,386,180.1	17.20%	993,255.0	1,308,625.8	0.0	0.0	0.0	0.0	0.0	0.0	0.0	0.0	0.0	0.0
A12 Social contributions	-	0.0		0.0	0.0	0.0	0.0	0.0	0.0	0.0	0.0	0.0	0.0	0.0	0.0
A13 Grants	237	687,838.0	0.03%	237.1	0.0	0.0	0.0	0.0	0.0	0.0	0.0	0.0	0.0	0.0	0.0
A14 Other revenue	154,985	2,115,288.9	7.33%	43,087.9	111,897.2	0.0	0.0	0.0	0.0	0.0	0.0	0.0	0.0	0.0	0.0
A2 Expense	1,192,010	12,262,844.6	9.72%	445,341.9	746,668.1	0.0	0.0	0.0	0.0	0.0	0.0	0.0	0.0	0.0	0.0
A21 Compensation of employees	743,265	6,041,355.5	12.30%	361,405.3	381,859.4	0.0	0.0	0.0	0.0	0.0	0.0	0.0	0.0	0.0	0.0
A22 Use of goods and services	51,891	2,847,163.0	1.82%	5,386.1	46,504.9	0.0	0.0	0.0	0.0	0.0	0.0	0.0	0.0	0.0	0.0
A23 Consumption of fixed capital	-	0.0		0.0	0.0	0.0	0.0	0.0	0.0	0.0	0.0	0.0	0.0	0.0	0.0
A24 Interest	66,568	342,294.0	19.45%	11,939.6	54,628.8	0.0	0.0	0.0	0.0	0.0	0.0	0.0	0.0	0.0	0.0
A25 Subsidies	-	10,920.0	0.00%	0.0	0.0	0.0	0.0	0.0	0.0	0.0	0.0	0.0	0.0	0.0	0.0
A26 Grants	167,345	1,116,697.4	14.99%	203.9	167,140.7	0.0	0.0	0.0	0.0	0.0	0.0	0.0	0.0	0.0	0.0
A27 Social benefits	133,931	1,297,286.7	10.32%	62,973.1	70,958.3	0.0	0.0	0.0	0.0	0.0	0.0	0.0	0.0	0.0	0.0
A28 Other expense	29,010	607,128.0	4.78%	3,434.0	25,576.0	0.0	0.0	0.0	0.0	0.0	0.0	0.0	0.0	0.0	0.0
GOB Gross operating balance (1-2+23+NOBz)	1,265,093	3,926,462.4	32.22%	591,238.0	673,855.0	0.0	0.0	0.0	0.0	0.0	0.0	0.0	0.0	0.0	0.0
NOB Net operating balance (1-2+NOBz) ^{cl}	1,265,093	3,926,462.4	32.22%	591,238.0	673,855.0	0.0	0.0	0.0	0.0	0.0	0.0	0.0	0.0	0.0	0.0
TRANSACTIONS IN NONFINANCIAL ASSETS:															
A31 Net Acquisition of Nonfinancial Assets	202,905	6,748,672.9	3.01%	58,223.1	144,681.5	0.0	0.0	0.0	0.0	0.0	0.0	0.0	0.0	0.0	0.0
A311 Fixed assets	202,905	6,748,672.9	3.01%	58,223.1	144,681.5	0.0	0.0	0.0	0.0	0.0	0.0	0.0	0.0	0.0	0.0
A312 Change in inventories	-	0.0		0.0	0.0	0.0	0.0	0.0	0.0	0.0	0.0	0.0	0.0	0.0	0.0
A313 Valuables	-	0.0		0.0	0.0	0.0	0.0	0.0	0.0	0.0	0.0	0.0	0.0	0.0	0.0
A314 Nonproduced assets	-	0.0		0.0	0.0	0.0	0.0	0.0	0.0	0.0	0.0	0.0	0.0	0.0	0.0
NLB Net lending / borrowing (1-2+NOBz-31)	1,062,188	-2,822,210.5	-37.64%	533,014.9	529,173.5	0.0	0.0	0.0	0.0	0.0	0.0	0.0	0.0	0.0	0.0
TRANSACTIONS IN FINANCIAL ASSETS AND LIABILITIES (FINANCING):															
A32 Net acquisition of financial assets	2,259,060	-148,431.0	-1521.96%	292,451.6	1,966,608.7	0.0	0.0	0.0	0.0	0.0	0.0	0.0	0.0	0.0	0.0
A321 Domestic	2,259,060	-148,431.0	-1521.96%	292,451.6	1,966,608.7	0.0	0.0	0.0	0.0	0.0	0.0	0.0	0.0	0.0	0.0
A322 Foreign	-	0.0		0.0	0.0	0.0	0.0	0.0	0.0	0.0	0.0	0.0	0.0	0.0	0.0
A33 Net incurrence of liabilities	181,128	3,181,205.0	5.69%	-371,069.9	552,197.4	0.0	0.0	0.0	0.0	0.0	0.0	0.0	0.0	0.0	0.0
A331 Domestic	147,099	0.0		-416,453.0	563,552.1	0.0	0.0	0.0	0.0	0.0	0.0	0.0	0.0	0.0	0.0
A332 Foreign	34,028	3,181,205.0	1.07%	45,383.1	-11,354.7	0.0	0.0	0.0	0.0	0.0	0.0	0.0	0.0	0.0	0.0

ចំណាំ



ស្តង់ដារស្ថិតិហិរញ្ញវត្ថុ (TOFE) ខែកុម្ភៈ ឆ្នាំ២០១៧ ត្រូវបានរៀបចំដោយមិនរួមបញ្ចូលទិន្នន័យក្នុងតារាងតុល្យភាពថ្នាក់ជាតិ និងមន្ទីរតាមខេត្ត-ក្រុង (ទិន្នន័យនេះនឹងបំពេញបន្ថែមនៅពេលចេញផ្សាយលើកក្រោយ) ។ ស្តង់ដារស្ថិតិហិរញ្ញវត្ថុ (TOFE) នេះបានរៀបចំដោយផ្អែកលើទិន្នន័យបណ្តោះអាសន្នដែលទទួលបានតាមកាលបរិច្ឆេទដូចខាងក្រោម៖

1. ទិន្នន័យចំណូលថ្នាក់ជាតិ (ស្ថាប័នកណ្តាល និងមន្ទីរតាមខេត្ត) ត្រឹមថ្ងៃទី១២ ខែមីនា ឆ្នាំ២០១៧
2. ទិន្នន័យចំណាយ ត្រឹមថ្ងៃទី១០ ខែមីនា ឆ្នាំ២០១៧
3. ទិន្នន័យកម្ចី ពហុភាគី ទ្វេភាគី និងអំណោយត្រឹមថ្ងៃទី២៣ ខែមីនា ឆ្នាំ២០១៧
4. ទិន្នន័យឥណទានរដ្ឋាភិបាល (Credit Bank) បានពីធនាគារជាតិ គិតត្រឹមថ្ងៃទី១០ ខែមីនា ឆ្នាំ២០១៧

ទិន្នន័យស្ថិតិហិរញ្ញវត្ថុ (TOFE) នឹងត្រូវបានធ្វើបច្ចុប្បន្នភាពនៅពេលចេញផ្សាយខែបន្ទាប់។

នានា 