

**របាយការណ៍សង្ខេប**  
**ស្តីពី**  
**ប្រតិបត្តិការថវិការដ្ឋ ខែតុលា ឆ្នាំ២០១៧**  
**\*\*\*◆\*\*\***

**១.សេចក្តីផ្តើម**

គិតត្រឹម ១០ ខែ ឆ្នាំ២០១៧ នេះ ស្ថានភាពម៉ាក្រូសេដ្ឋកិច្ចកម្ពុជាបន្តមានសិរិរាពល្អ ដោយមានសិរិរាពអត្រាប្តូរ ប្រាក់ និងអតិផរណាក្នុងកម្រិតអាចគ្រប់គ្រងបាន។ រីឯ ការអនុវត្តថវិការដ្ឋក៏បន្តមានវឌ្ឍនភាពគួរឱ្យកត់សម្គាល់ ដែលបាន បង្ហាញពីការខិតខំកែលម្អប្រសិទ្ធភាពនៃការប្រមូលចំណូល និងការបន្តបង្កើនគុណភាពចំណាយនៅតាមបណ្តាក្រសួង ស្ថាប័ននានា ដើម្បីជំរុញដល់សេដ្ឋកិច្ចកម្ពុជា។

**២.ការអនុវត្តចំណូល**

នៅខែតុលា ឆ្នាំ២០១៧ រដ្ឋបាលថ្នាក់ជាតិអនុវត្តចំណូលសរុបបានចំនួន ១.៣៨៦,៣ ប៊ីលានរៀល គឺបានកើន ឡើង ៤៤,៥% ធៀបនឹងខែតុលា ឆ្នាំ២០១៦ ដែលគាំទ្រដោយទាំងចំណូលពន្ធដារ ពន្ធប្រយោល ពន្ធលើពាណិជ្ជកម្មក្រៅ ប្រទេស និងចំណូលមិនមែនសារពើពន្ធ។

ជាមួយ ត្រឹម ១០ ខែ ឆ្នាំ២០១៧ នេះ ចំណូលក្នុងប្រទេសសរុបអនុវត្តបានចំនួន ១៣.៦៦៤,៦៨ ប៊ីលានរៀល គឺលើសផែនការថវិកាប្រចាំឆ្នាំ ៤% ឬបានកើនឡើង ១៦,២% បើធៀបនឹងរយៈពេលដូចគ្នាឆ្នាំ២០១៦ ដោយចំណូល ពីអគ្គនាយកដ្ឋានពន្ធដារបានកើនឡើង ២៨% ចំណូលពីអគ្គនាយកដ្ឋានគយនិងរដ្ឋាករកម្ពុជាបានកើនឡើង ៦,៦% និង ចំណូលពីអគ្គនាយកដ្ឋានទ្រព្យសម្បត្តិរដ្ឋនិងចំណូលមិនមែនសារពើពន្ធបានកើនឡើង ២៤,៣%។ បើគិតតាមប្រភេទពន្ធ ចំណូលសារពើពន្ធ និងចំណូលមិនមែនសារពើពន្ធសរុបអនុវត្តបានចំនួន ១៣.៥៩២,៨៦ ប៊ីលានរៀល គឺបានកើនឡើង ១៦,៤%។ ភាពល្អប្រសើរនៃការប្រមូលចំណូលនេះ បានឆ្លុះបញ្ចាំងពីប្រសិទ្ធភាព និងស័ក្តិសិទ្ធភាពនៃការងារកែទម្រង់លើ រដ្ឋបាលចំណូល ដែលផ្តោតសំខាន់លើការពង្រឹងការចុះបញ្ជីអ្នកជាប់ពន្ធ ការផ្តល់ភាពងាយស្រួលដល់អ្នកជាប់ពន្ធលើ សេវាសាធារណៈ ការបន្តពង្រឹងសវនកម្មលើសហគ្រាស និងការធ្វើទំនើបកម្មរដ្ឋបាលសារពើពន្ធ និងរដ្ឋបាលគយ។

**៣.ការអនុវត្តចំណាយ**

នៅខែតុលា ឆ្នាំ២០១៧ រដ្ឋបាលថ្នាក់ជាតិអនុវត្តចំណាយថវិកាសរុបបានចំនួន ១.៥១២,៤ ប៊ីលានរៀល គឺបាន កើនឡើង ៥,៣% បើធៀបនឹងខែតុលា ឆ្នាំ២០១៦។

ជាមួយ ត្រឹម ១០ ខែ ឆ្នាំ២០១៧ ចំណាយថវិកាសរុបនៅរដ្ឋបាលថ្នាក់ជាតិអនុវត្តបានចំនួន ១២.៩៧៧,៧៥ ប៊ីលាន រៀល គឺទាបជាងច្បាប់ថវិកាប្រចាំឆ្នាំ ១៦,៨% ប៉ុន្តែអនុវត្តបានលឿនជាងឆ្នាំកន្លងទៅ ៨,៦% ដោយមានការកើនឡើង

ទាំងចំណាយសម្រាប់វិស័យការពារនិងសន្តិសុខជាតិ និងរដ្ឋបាលស៊ីវិល ពោលគឺការអនុវត្តមានលក្ខណៈល្អប្រសើរជាង ឆ្នាំកន្លងទៅដោយសារកំណែទម្រង់លើនីតិវិធីចំណាយ និងអ្នកអនុវត្តកាន់តែយល់ជ្រួតជ្រាបពីនីតិវិធីនានា។

**៤. តុល្យភាពថវិកា**

តុល្យភាពថវិកាចរន្តនៅខែតុលា ឆ្នាំ២០១៧ មានអតិរេកសាច់ប្រាក់ចំនួន ១៣៨,១៦ ប៊ីលានរៀល ប៉ុន្តែតុល្យភាព ថវិកាសរុបមានឱនភាពសាច់ប្រាក់ចំនួន ១២៦,០៩ ប៊ីលានរៀល។ ជាមួយ ត្រឹម ១០ ខែ ឆ្នាំ២០១៧ នេះ តុល្យភាពថវិកា ចរន្តមានអតិរេកសាច់ប្រាក់ចំនួន ៣.៨៨៥,០១ ប៊ីលានរៀល និងតុល្យភាពថវិកាសរុបមានអតិរេកសាច់ប្រាក់ចំនួន ៤៦៥,១៥ ប៊ីលានរៀល។

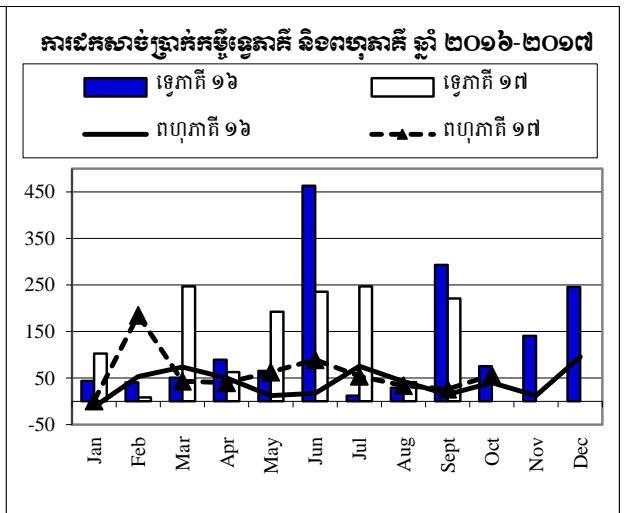
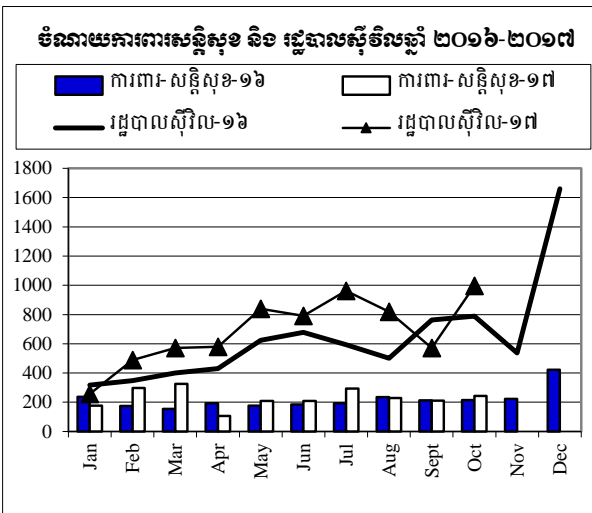
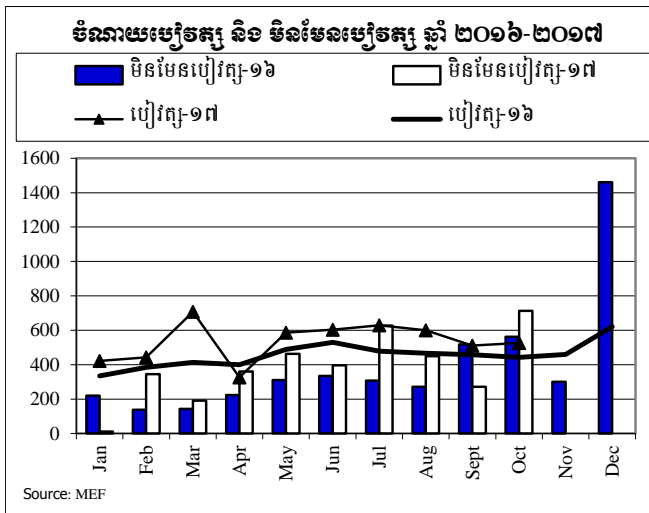
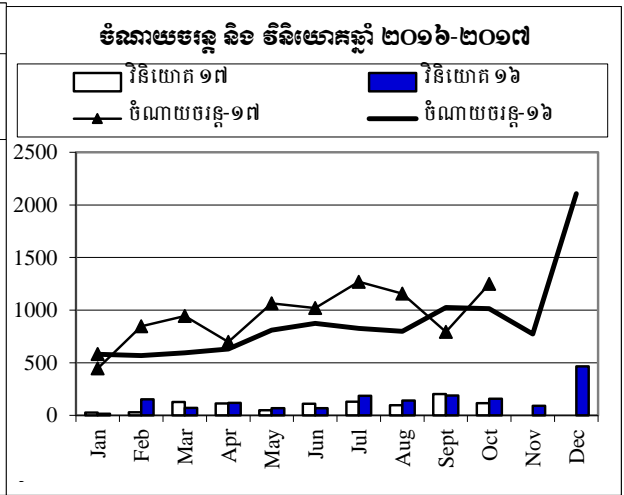
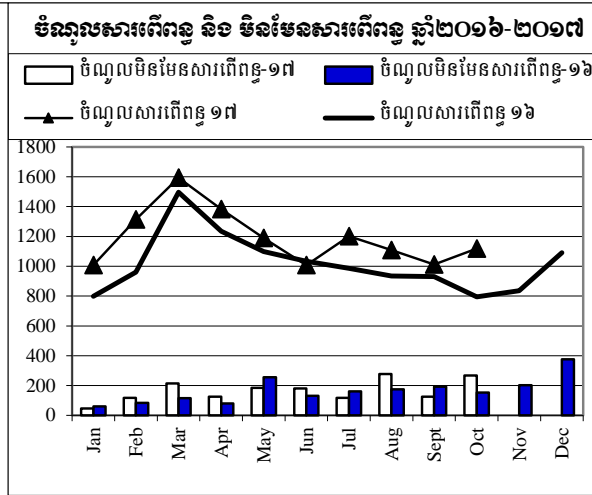
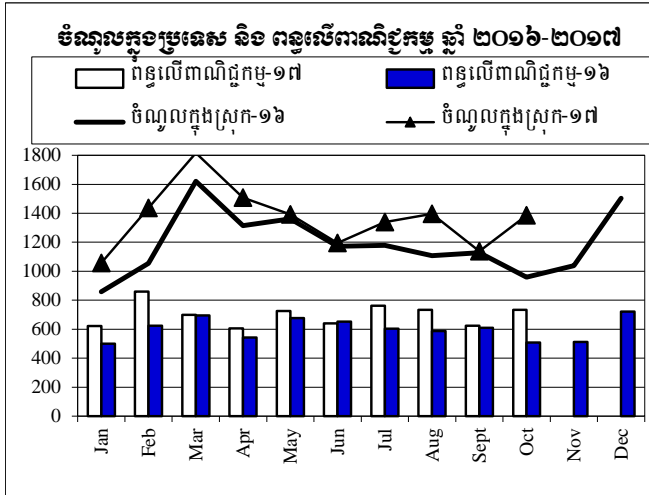
**៥. សន្និដ្ឋាន**

ជាមួយ ត្រឹម ១០ ខែ ឆ្នាំ២០១៧ នេះ ការអនុវត្តថវិការដ្ឋមានភាពល្អប្រសើរ ដោយការប្រមូលចំណូលបានលើស ផែនការដែលបានគ្រោងទុក និងការអនុវត្តចំណាយមានល្បឿនលឿនជាងឆ្នាំកន្លងទៅ បើទោះជាទាបជាងច្បាប់ថវិកា ប្រចាំឆ្នាំក្តី។ លទ្ធផលនេះ គឺបង្ហាញពីការខិតខំប្រឹងប្រែងរបស់ក្រសួងសេដ្ឋកិច្ចនិងហិរញ្ញវត្ថុ ក្នុងការអនុវត្តយ៉ាងម៉ឺងម៉ាត់ នូវយុទ្ធសាស្ត្រកៀរគរចំណូល និងកម្មវិធីកំណែទម្រង់ហិរញ្ញវត្ថុសាធារណៈ ដើម្បីធានាអោយបាននូវប្រសិទ្ធភាពទាំងផ្នែក ចំណូលនិងចំណាយ និងបានពង្រីកការងារវិសហមជ្ឈការហិរញ្ញវត្ថុ ។

២០២០ \* ២០២២

# ការប្រៀបធៀបការអនុវត្តវិវិកា ឆ្នាំ ២០១៦-២០១៧

គិតជា ម៉ឺនដុល្លារ



**តារាងប្រតិបត្តិការងារក្នុងឆ្នាំ ២០១៧ TOFE: BUDGET IMPLEMENTATION FOR 2017**

**គិតជា ដុល្លារម៉ឺន**

បរិយាយ	ច្បាប់ថវិកា ឆ្នាំ ២០១៧	ការអនុវត្ត ១០ ខែ=៨៣,៣%		មករា ១៧	កុម្ភៈ ១៧	មីនា ១៧	មេសា ១៧	ឧសភា ១៧	មិថុនា ១៧	កក្កដា ១៧	សីហា ១៧	កញ្ញា ១៧	តុលា ១៧	វិច្ឆិកា ១៧	ធ្នូ ១៧
<b>I. ចំណូលក្នុងប្រទេស</b>	<b>15,649.90</b>	<b>87.31%</b>	<b>13,664.68</b>	<b>1,057.01</b>	<b>1,437.42</b>	<b>1,816.04</b>	<b>1,508.43</b>	<b>1,391.29</b>	<b>1,193.82</b>	<b>1,339.77</b>	<b>1,396.65</b>	<b>1,137.96</b>	<b>1,386.30</b>	<b>-</b>	<b>-</b>
<b>១. ចំណូលមេន្ត</b>	<b>15,501.47</b>	<b>87.69%</b>	<b>13,592.86</b>	<b>1,053.67</b>	<b>1,431.93</b>	<b>1,806.64</b>	<b>1,508.43</b>	<b>1,374.96</b>	<b>1,188.06</b>	<b>1,319.39</b>	<b>1,385.54</b>	<b>1,137.96</b>	<b>1,386.30</b>	<b>-</b>	<b>-</b>
<b>ក. ចំណូលពន្ធ</b>	<b>13,209.10</b>	<b>90.36%</b>	<b>11,935.87</b>	<b>1,007.34</b>	<b>1,314.62</b>	<b>1,593.41</b>	<b>1,383.68</b>	<b>1,189.94</b>	<b>1,006.91</b>	<b>1,201.54</b>	<b>1,108.57</b>	<b>1,011.86</b>	<b>1,118.00</b>	<b>-</b>	<b>-</b>
<b>ចំណូលពន្ធក្នុងស្រុក</b>	<b>11,009.50</b>	<b>94.14%</b>	<b>10,364.89</b>	<b>872.73</b>	<b>1,164.59</b>	<b>1,421.59</b>	<b>1,238.28</b>	<b>1,018.23</b>	<b>850.98</b>	<b>1,015.90</b>	<b>950.60</b>	<b>879.88</b>	<b>952.11</b>	<b>-</b>	<b>-</b>
ពន្ធផ្ទាល់ (ពន្ធលើផលទុន ប្រាក់ចំណេញ)	3,276.60	102.57%	3,360.81	251.53	305.03	722.27	632.38	291.75	211.82	253.35	217.59	256.21	218.88	-	-
ពន្ធប្រយោល	7,732.90	90.58%	7,004.08	621.19	859.56	699.32	605.90	726.48	639.17	762.55	733.01	623.67	733.23	-	-
ក្នុងនោះ៖ អាករពិសេសលើទំនិញមួយចំនួន	700.00	91.12%	637.83	83.87	76.85	66.36	48.10	42.06	60.11	60.11	70.13	50.04	80.20	-	-
អាករពិសេសលើទំនិញមួយចំនួនរបបនាំចូល( សហគ្រាសប្រេងឥន្ធនៈ)	2,280.00	98.42%	2,244.04	172.42	219.47	239.71	218.19	230.93	215.90	247.31	233.70	199.88	266.54	-	-
ចំណូលសារពើពន្ធផ្សេងៗទៀត	98.50	95.59%	94.16	3.37	10.84	9.93	5.68	7.62	8.99	4.58	13.92	9.53	19.71	-	-
<b>ចំណូលពន្ធលើពាណិជ្ជកម្មក្រៅប្រទេស</b>	<b>2,199.60</b>	<b>71.42%</b>	<b>1,570.98</b>	<b>134.61</b>	<b>150.03</b>	<b>171.81</b>	<b>145.40</b>	<b>171.71</b>	<b>155.93</b>	<b>185.64</b>	<b>157.97</b>	<b>131.98</b>	<b>165.89</b>	<b>-</b>	<b>-</b>
ពន្ធនិងអាករលើការនាំចូល	2,149.80	71.42%	1,535.45	130.98	147.15	169.57	143.67	168.51	151.46	181.41	153.04	128.01	161.65	-	-
ក្នុងនោះ៖ - ពន្ធគយពិការនាំចូលទំនិញផ្សេងៗ(លើកលែងតែប្រេងឥន្ធនៈ)	1,430.00	76.18%	1,089.35	96.86	109.63	116.20	98.92	117.02	105.20	104.43	117.58	100.55	122.97	-	-
- ពន្ធគយលើផលិតផលគេសិលា	320.00	51.30%	164.15	13.95	15.53	20.90	14.92	24.18	14.32	30.30	8.32	9.95	11.80	-	-
- ពន្ធនាំចូលទំនិញជាវត្ថុធាតុដើមសម្រាប់ផលិតឱសថ	2.20	59.76%	1.31	-	-	-	-	0.56	-	0.30	-	-	0.46	-	-
ពន្ធនិងអាករលើការនាំចេញ	49.80	71.36%	35.54	3.64	2.88	2.24	1.73	3.21	4.47	4.23	4.94	3.98	4.24	-	-
ក្នុងនោះ៖ - អាករលើការនាំចេញលើ	14.00	55.37%	7.75	0.18	0.19	0.41	0.58	0.77	1.56	0.90	1.10	0.96	1.10	-	-
- អាករលើការនាំចេញកៅស៊ូ	33.00	76.39%	25.21	3.31	2.56	1.71	1.06	2.13	2.70	3.03	3.46	2.70	2.56	-	-
- អាករលើការនាំចេញទំនិញផ្សេងៗ	2.30	93.21%	2.14	0.13	0.08	0.10	0.09	0.27	0.14	0.19	0.36	0.27	0.51	-	-
<b>ខ ចំណូលមិនមែនពន្ធ</b>	<b>2,292.37</b>	<b>72.28%</b>	<b>1,656.99</b>	<b>46.32</b>	<b>117.31</b>	<b>213.24</b>	<b>124.75</b>	<b>185.01</b>	<b>181.14</b>	<b>117.85</b>	<b>276.97</b>	<b>126.10</b>	<b>268.31</b>	<b>-</b>	<b>-</b>
<b>ផលទុននៃទ្រព្យសម្បត្តិរដ្ឋ</b>	<b>109.77</b>	<b>91.60%</b>	<b>100.55</b>	<b>1.28</b>	<b>0.96</b>	<b>15.19</b>	<b>3.37</b>	<b>24.03</b>	<b>8.43</b>	<b>9.38</b>	<b>17.55</b>	<b>12.05</b>	<b>8.31</b>	<b>-</b>	<b>-</b>
ផលនៃសម្បទាននិងការជួលដីធ្លី	91.12	92.38%	84.17	1.27	0.88	15.18	3.37	11.20	8.43	5.93	17.55	12.05	8.31	-	-
<b>ផលទុនពីការលក់ ជួលទ្រព្យសម្បត្តិ និងសេវាកម្ម</b>	<b>1,644.26</b>	<b>69.16%</b>	<b>1,137.13</b>	<b>37.84</b>	<b>93.13</b>	<b>141.43</b>	<b>99.79</b>	<b>123.14</b>	<b>137.38</b>	<b>88.66</b>	<b>204.55</b>	<b>54.08</b>	<b>157.14</b>	<b>-</b>	<b>-</b>
ផលទុនសហគ្រាសសាធារណៈរដ្ឋបាល សេវាដំណើរការ (រកចំណេញ)	724.17	66.90%	484.44	2.11	51.67	54.39	45.29	82.37	58.87	18.53	98.63	5.49	67.09	-	-
ការលក់ទ្រព្យសម្បត្តិនៃរដ្ឋបាលសាធារណៈ	84.84	62.80%	53.28	1.39	2.70	5.91	5.12	4.99	7.83	5.59	6.82	5.58	7.35	-	-
ផលពីការគ្រប់គ្រងរដ្ឋបាល	733.11	72.38%	530.64	32.09	36.39	72.79	45.26	31.68	62.67	53.59	93.47	37.18	65.52	-	-
ការផ្តល់សេវាកម្ម	82.45	66.48%	54.81	1.45	1.84	7.21	3.02	1.81	6.10	9.78	5.12	3.28	15.20	-	-
<b>ចំណូលមិនមែនពន្ធផ្សេងៗ</b>	<b>538.35</b>	<b>77.89%</b>	<b>419.31</b>	<b>7.21</b>	<b>23.23</b>	<b>56.62</b>	<b>21.59</b>	<b>37.84</b>	<b>35.33</b>	<b>19.81</b>	<b>54.87</b>	<b>59.97</b>	<b>102.85</b>	<b>-</b>	<b>-</b>
<b>II. ចំណូលមូលធន</b>	<b>148.43</b>	<b>48.39%</b>	<b>71.82</b>	<b>3.35</b>	<b>5.49</b>	<b>9.39</b>	<b>-</b>	<b>16.33</b>	<b>5.76</b>	<b>20.39</b>	<b>11.11</b>	<b>-</b>	<b>-</b>	<b>-</b>	<b>-</b>
<b>អចលកម្មហិរញ្ញវត្ថុផ្សេងៗ</b>	<b>148.43</b>	<b>48.39%</b>	<b>71.82</b>	<b>3.35</b>	<b>5.49</b>	<b>9.39</b>	<b>-</b>	<b>16.33</b>	<b>5.76</b>	<b>20.39</b>	<b>11.11</b>	<b>-</b>	<b>-</b>	<b>-</b>	<b>-</b>

ការងារប្រតិបត្តិការងារហិរញ្ញវត្ថុឆ្នាំ ២០១៧ TOFE: BUDGET IMPLEMENTATION FOR 2017

គិតជា ដុល្លារម៉ឺន

បរិយាយ	ច្បាប់ថវិកា ឆ្នាំ ២០១៧	ការអនុវត្ត ១០ ខែ=៨៣,៣%		មករា ១៧	កុម្ភៈ ១៧	មីនា ១៧	មេសា ១៧	ឧសភា ១៧	មិថុនា ១៧	កក្កដា ១៧	សីហា ១៧	កញ្ញា ១៧	តុលា ១៧	វិច្ឆិកា ១៧	ធ្នូ ១៧
<b>II. ចំណាយសរុប</b>	19,518.94	66.49%	12,977.75	626.88	1,119.70	1,412.71	961.81	1,418.41	1,505.07	1,751.00	1,377.41	1,292.35	1,512.40	-	-
<b>១. ចំណាយមធ្យម</b>	13,050.69	72.69%	9,486.07	445.83	845.75	945.26	696.63	1,065.37	1,020.39	1,269.89	1,155.79	793.01	1,248.14	-	-
<b>ក. ចំណាយប្រចាំថ្ងៃ</b>	6,804.06	78.69%	5,354.21	422.60	442.17	707.30	326.23	585.81	603.70	628.24	599.68	511.44	527.04	-	-
បន្ទុកបុគ្គលិក (រដ្ឋបាល ស៊ីវិល)	4,325.68	78.41%	3,391.61	246.56	256.04	394.93	253.62	385.95	401.11	400.66	391.37	306.07	355.31	-	-
បន្ទុកបុគ្គលិក (ផ្នែកសន្តិសុខនិងការពារជាតិ)	2,478.38	79.19%	1,962.60	176.04	186.13	312.36	72.60	199.87	202.60	227.58	208.31	205.38	171.73	-	-
<b>ខ. ចំណាយមិនមែនប្រចាំថ្ងៃ</b>	6,246.63	66.15%	4,131.85	23.23	403.59	237.96	370.41	479.56	416.69	641.65	556.11	281.56	721.10	-	-
- ការទិញ	1,418.29	56.93%	807.39	2.50	116.58	28.03	54.87	78.64	106.13	123.47	77.00	49.88	170.30	-	-
- មេធាវី	1,619.45	51.03%	826.45	4.60	28.15	38.88	89.90	64.35	89.27	105.44	109.26	146.45	150.16	-	-
- បន្ទុកហិរញ្ញវត្ថុ	342.29	89.63%	306.80	12.82	58.83	46.74	10.60	16.30	21.05	14.01	107.59	10.97	7.90	-	-
- អត្ថប្រយោជន៍សង្គម	804.72	83.32%	670.52	3.10	28.36	41.61	36.25	116.96	106.22	158.40	39.56	25.28	114.76	-	-
- ឧបត្ថម្ភធន	1,302.21	92.74%	1,207.71	0.20	171.66	68.23	165.42	140.27	70.12	175.73	182.98	34.91	198.20	-	-
- ចំណាយមិនមែនប្រើប្រាស់ផ្សេងៗ	759.66	41.20%	312.99	-	0.00	14.47	13.36	63.04	23.90	64.61	39.73	14.08	79.79	-	-
<b>២. ចំណាយមូលធន</b>	6,468.26	53.98%	3,491.69	181.05	273.95	467.46	265.18	353.04	484.68	481.11	221.62	499.34	264.25	-	-
<b>វិនិយោគដោយហិរញ្ញប្បទាន ខាងក្នុង (គម្រោង)</b>	2,183.70	45.65%	996.93	27.31	30.11	126.69	112.07	47.51	109.81	130.32	96.48	201.85	114.78	-	-
អចលនកម្មបរិក្ខារ	2,183.70	45.09%	984.61	27.31	30.11	118.60	112.07	43.50	109.81	130.10	96.48	201.85	114.78	-	-
<b>វិនិយោគដោយហិរញ្ញប្បទាន ខាងក្រៅ (គម្រោង)</b>	4,284.56	58.23%	2,494.76	153.74	243.84	340.77	153.11	305.53	374.88	350.80	125.14	297.50	149.47	-	-
<b>តុល្យភាពចរន្ត និងភាព/អតិរេក (I-I-II.1)</b>	2,450.78	167.57%	4,106.79	607.84	586.17	861.39	811.80	309.58	167.66	49.50	229.74	344.95	138.16	-	-
<b>តុល្យភាពសរុប និងភាព/អតិរេក (I-II)</b>	(3,869.04)	-17.75%	686.93	430.14	317.72	403.33	546.62	(27.13)	(311.26)	(411.23)	19.23	(154.39)	(126.09)	-	-
<b>៣. ការកែតម្រូវចំណាយ</b>	-		(221.78)	(115.66)	(55.68)	151.11	(173.86)	(13.15)	(1.91)	30.45	(30.57)	(12.50)	-	-	-
រដ្ឋបាលស៊ីវិល			(221.78)	(115.66)	(55.68)	151.11	(173.86)	(13.15)	(1.91)	30.45	(30.57)	(12.50)	-	-	-
<b>តុល្យភាពចរន្ត និងភាព/អតិរេក (សាច់ប្រាក់)</b>	2,450.78	158.52%	3,885.01	492.17	530.49	1,012.49	637.94	296.43	165.76	79.95	199.18	332.45	138.16	-	-
<b>តុល្យភាពទូទៅ និងភាព/អតិរេក (សាច់ប្រាក់)</b>	(3,869.04)	-12.02%	465.15	314.47	262.03	554.43	372.76	(40.28)	(313.16)	(380.78)	(11.33)	(166.90)	(126.09)	-	-
<b>III. ហិរញ្ញប្បទាន</b>	3,869.04	-12.02%	(465.15)	(314.47)	(262.03)	(554.43)	(372.76)	40.28	313.16	380.78	11.33	166.90	126.09	-	-
<b>១. ហិរញ្ញប្បទានពីរដ្ឋាភិបាល</b>	3,869.04	61.76%	2,389.45	168.46	216.78	258.38	279.23	371.52	317.03	346.18	25.41	268.98	137.47	-	-
<b>ក. ប្រាក់ចំណូល</b>	250.00	127.03%	317.57	-	-	-	154.72	88.88	28.47	43.90	1.59	-	-	-	-
- អំណោយ-ទ្រទ្រង់ថវិកា	88.00		107.57	-	-	-	-	88.88	13.48	5.21	-	-	-	-	-
- កម្ចី និង បំណុលពាក់ព័ន្ធ-ការគាំទ្រថវិកា	162.00	129.63%	210.00	-	-	-	154.72	-	14.99	38.70	1.59	-	-	-	-
- កម្ចីបរទេស	162.00	129.63%	210.00	-	-	-	154.72	-	14.99	38.70	1.59	-	-	-	-
<b>ខ. ជំនួយការប្រចាំថ្ងៃពីរដ្ឋាភិបាល</b>	4,284.56	57.78%	2,475.58	177.96	229.03	337.25	143.60	336.75	328.10	350.80	125.14	297.50	149.47	-	-
<b>១១. ចំណាយ</b>	4,284.56	58.23%	2,494.76	153.74	243.84	340.77	153.11	305.53	374.88	350.80	125.14	297.50	149.47	-	-
- អំណោយ	599.84	83.33%	499.87	49.99	49.99	49.99	49.99	49.99	49.99	49.99	49.99	49.99	49.99	-	-
- ការទូទាត់និងបំណុលប្រចាំថ្ងៃ	3,684.72	54.14%	1,994.89	103.75	193.85	290.78	103.13	255.55	324.89	300.81	75.15	247.51	99.48	-	-
- ការទូទាត់	3,684.72	54.14%	1,994.89	103.75	193.85	290.78	103.13	255.55	324.89	300.81	75.15	247.51	99.48	-	-

**តារាងប្រតិបត្តិការហិរញ្ញវត្ថុឆ្នាំ ២០១៧ TOFE: BUDGET IMPLEMENTATION FOR 2017**

**គិតជា ដុល្លារអាមេរិក**

បរិយាយ	ច្បាប់ថវិកា ឆ្នាំ ២០១៧	ការអនុវត្ត ១០ ខែ=៨៣,៣%	មករា ១៧	តុល្យៈ ១៧	មិថា ១៧	មេសា ១៧	ឧសភា ១៧	មិថុនា ១៧	កក្កដា ១៧	សីហា ១៧	កញ្ញា ១៧	តុលា ១៧	វិច្ឆិកា ១៧	ធ្នូ ១៧	
ការខ្ចីប្រាក់ប្រទេស-ពហុភាគី	3,684.72	16.09%	593.05	1.10	185.25	43.54	40.37	62.93	89.39	54.10	33.60	26.33	56.44	-	-
ការខ្ចីប្រាក់ប្រទេស- ទ្វេភាគី	-		1,401.84	102.65	8.60	247.23	62.76	192.61	235.50	246.71	41.55	221.18	43.04	-	-
ខ២. មិនទាន់ចំណាយ			(19.18)	24.22	(14.81)	(3.52)	(9.51)	31.22	(46.78)	-	-	-	-	-	-
គ. វិនិយោគបណ្តុះបណ្តាល	(665.51)	60.66%	(403.70)	(9.49)	(12.25)	(78.86)	(19.09)	(54.11)	(39.54)	(48.52)	(101.32)	(28.51)	(11.99)	-	-
២. ហិរញ្ញប្បទានក្នុងស្រុក	-	#DIV/0!	(2,478.77)	(476.23)	(430.09)	(1,133.28)	(280.06)	(140.29)	81.25	(11.27)	5.56	(94.35)	-	-	-
គ. ហិរញ្ញប្បទានបរទេស	-	#DIV/0!	(2,283.18)	(183.60)	(267.37)	(1,041.07)	(506.74)	(124.37)	13.79	1.49	(111.55)	(63.77)	-	-	-
- បញ្ជីរដ្ឋាភិបាល		#DIV/0!	(2,283.18)	(183.60)	(267.37)	(1,041.07)	(506.74)	(124.37)	13.79	1.49	(111.55)	(63.77)	-	-	-
ឃ. វិនិយោគក្នុងស្រុក	-		(432.60)	(313.14)	(158.30)	(55.98)	(0.49)	(3.02)	24.57	(12.76)	117.11	(30.59)	-	-	-
- គណនីបុគ្គល និង បញ្ញើធានា			(432.60)	(313.14)	(158.30)	(55.98)	(0.49)	(3.02)	24.57	(12.76)	117.11	(30.59)	-	-	-
ង. គំណើតគណនី រវាង ធនាគារជាតិ និង ស.ហ.វ			237.02	20.51	(4.42)	(36.24)	227.17	(12.90)	42.89	-	-	-	-	-	-
ឃ. ប្រតិបត្តិការកំពុងដំណើរការ			(375.83)	(6.70)	(48.73)	320.47	(371.93)	(190.95)	(85.11)	45.88	(19.63)	(7.73)	(11.38)	-	-
កំហុស- លំអៀង			0.00	0.00	0.00	(0.00)	(0.00)	(0.00)	0.00	0.00	0.00	0.00	(0.00)	-	-
ចំណូលពន្ធពិសេស			-												
អត្រាប្រាក់ប្រាក់ រៀល/ ដុល្លារ				4,035	4,004	4,005	4,034	4,069	4,086	4,098	4,050	4,053	4,037	-	
ចំណូលថ្នាក់ខេត្ត-ក្រុង	1,626.42	82.39%	1,340.06	46.23	114.81	190.86	93.20	131.04	107.94	106.48	343.68	86.85	118.98	-	-
ក្នុងនោះ៖ ចំណូលពន្ធពិសេស-ក្រុង	926.30	71.00%	657.71	43.08	51.31	74.11	29.79	50.29	92.37	72.60	94.29	69.40	80.47	-	-
ចំណូលមិនមែនពន្ធ	57.79	44.01%	25.44	2.36	4.41	2.07	1.42	1.86	2.05	2.23	5.04	1.95	2.04	-	-
ការផ្ទេរប្រាក់ពីថ្នាក់ជាតិ	642.33	102.27%	656.92	0.78	59.08	114.69	61.99	78.89	13.51	31.66	244.36	15.49	36.47	-	-
តុល្យភាព ខេត្ត-ក្រុង			1,340.06	46.23	114.81	190.86	93.20	131.04	107.94	106.48	343.68	86.85	118.98	-	-
វិភាគទានពី កាស៊ីណូ និង ឆ្នោត	153.18	75.18%	115.17	5.17	11.78	9.29	9.48	14.56	15.05	7.04	17.72	0.45	24.62	-	-
ក្រសួង ១០ អនុវត្តវិការតាមកម្មវិធី	5,394.27	88.08%	4,751.35	146.70	392.93	340.20	383.07	608.71	528.65	603.47	653.48	383.77	710.37	-	-

រាជធានីភ្នំពេញ, ថ្ងៃច័ន្ទ ៩កើត ខែមិគសិរ ឆ្នាំរកា ព.ស. ២៥៦១

ត្រូវនឹងថ្ងៃទី២៧ ខែវិច្ឆិកា គ.ស.២០១៧

**អគ្គនាយកនៃអគ្គនាយកដ្ឋាន**  
**គោលនយោបាយសេដ្ឋកិច្ច និងហិរញ្ញវត្ថុសាធារណៈ**

**ប្រធាននាយកដ្ឋានស្តីពី**  
**នាយកដ្ឋានស្តីពីវិស័យវិស័យវិស័យ**

**ប្រធានការិយាល័យ**  
**ស្តីពីហិរញ្ញវត្ថុសាធារណៈ**

**ហង់ ចិត្តសុខ**

**ចំណាយចរន្តតាមក្រសួង ឆ្នាំ ២០១៧/ CURRENT BUDGET EXPENDITURE BY MINISTRY 2017**

**គិតជា លានរៀល**

បរិយាយ	ច្បាប់ថវិកា ឆ្នាំ ២០១៧	ការអនុវត្ត ១០ ខែ=៨៣,៣%	មករា ១៧	កុម្ភៈ ១៧	មីនា ១៧	មេសា ១៧	ឧសភា ១៧	មិថុនា ១៧	កក្កដា ១៧	សីហា ១៧	កញ្ញា ១៧	តុលា ១៧	វិច្ឆិកា ១៧	ធ្នូ ១៧
<b>សរុបចំណាយចរន្ត</b>	<b>13,050,686</b>	<b>72.7%</b>	<b>9,486,065</b>	<b>445,828</b>	<b>845,753</b>	<b>945,256</b>	<b>696,634</b>	<b>1,065,373</b>	<b>1,020,392</b>	<b>1,269,887</b>	<b>1,155,791</b>	<b>793,007</b>	<b>1,248,144</b>	
<b>I. វិស័យសេដ្ឋកិច្ចសង្គម</b>	<b>2,113,100</b>	<b>129.4%</b>	<b>2,733,728</b>	<b>76,440</b>	<b>289,508</b>	<b>201,300</b>	<b>268,197</b>	<b>265,664</b>	<b>221,597</b>	<b>485,476</b>	<b>368,358</b>	<b>139,762</b>	<b>417,425</b>	
០១. ក្រុមបរិច្ចាគសាធារណៈ	85,748	84.0%	71,988	2,444	8,338	8,676	3,610	7,317	9,608	9,970	6,462	10,168	5,394	-
០២. រដ្ឋសភា	149,197	99.7%	148,788	21,146	17,976	19,484	16,877	-	20,584	15,978	-	3,947	32,796	-
០៣. ក្រុមសភា	62,002	101.5%	62,956	14,169	1,398	7,174	6,927	-	-	15,576	-	17,713	-	-
០៤. ក្រុមប្រឹក្សាធម្មនុញ្ញ	9,804	105.2%	10,317	1,781	1,149	-	1,781	271	630	2,774	-	-	1,930	-
០៥. ទីស្តីការគណៈរដ្ឋមន្ត្រី	477,179	83.5%	398,521	4,100	23,663	42,283	25,862	60,439	23,126	132,778	38,924	23,635	23,711	-
០៥. ក្រុមប្រឹក្សាអភិវឌ្ឍន៍កម្ពុជា	16,210	33.3%	5,391	-	-	195	65	64	64	1,822	758	2,174	250	-
០៧. ក្រសួងមហាផ្ទៃ (ផ្នែករដ្ឋបាលទូទៅ)	126,158	72.3%	91,207	4,889	5,181	9,335	9,227	8,510	10,919	11,621	10,971	10,575	9,980	-
០៨. ក្រសួងទំនាក់ទំនងសា-ក្រសួងសា និងអធិការកិច្ច	34,559	64.5%	22,275	796	1,024	1,436	2,192	2,535	2,472	2,022	3,811	3,417	2,571	-
០៩. ក្រសួងការបរទេស និងសហប្រតិបត្តិការអន្តរជាតិ	102,157	84.4%	86,262	478	1,304	13,878	4,655	15,535	9,045	18,050	1,727	10,318	11,271	-
១០. ក្រសួងសេដ្ឋកិច្ច និង ហិរញ្ញវត្ថុ	575,075	272.4%	1,566,288	18,330	219,490	77,426	162,435	155,622	84,723	242,392	274,555	48,898	282,415	-
១៤. ក្រសួងផែនការ	64,243	67.2%	43,144	2,007	3,219	3,956	3,165	3,462	4,145	4,830	7,963	4,302	6,096	-
២៨. ក្រសួងរៀបចំដែនដីជម្រក និងការសាងសង់	134,775	53.3%	71,814	2,376	3,342	9,190	4,331	4,347	6,922	9,403	15,116	4,549	12,237	-
៣០. គណៈកម្មការជាតិរៀបចំការបោះឆ្នោត	180,945	54.9%	99,331.39	1,265	225	2,210	23,181	1,155	43,836	9,736	1,654	12,120	3,949	-
៣១. អាជ្ញាធរសេដ្ឋកិច្ចជាតិ	12,445	50.8%	6,317	446	448	448	524	469	791	746	1,271	552	622	-
៣៣. ស្ថាប័នប្រឆាំងអំពើពុករលួយ	36,846	63.0%	23,224	1,366	1,375	3,757	1,787	3,559	1,640	4,034	1,838	2,102	1,767	-
៣៤. ក្រសួងមុខងារសាធារណៈ	45,757	56.6%	25,904	847	1,376	1,853	1,579	2,378	3,092	3,743	3,309	3,004	4,723	-
<b>II. វិស័យការពារជាតិ សន្តិសុខនិងសង្គមបន្ទាប់បន្ទាប់សាធារណៈ</b>	<b>3,212,242</b>	<b>73.7%</b>	<b>2,368,257</b>	<b>179,371</b>	<b>301,726</b>	<b>331,483</b>	<b>111,817</b>	<b>215,602</b>	<b>216,422</b>	<b>301,051</b>	<b>238,587</b>	<b>217,533</b>	<b>254,665</b>	
០១. ក្រសួងការពារជាតិ	1,856,205	79.6%	1,478,460	117,670	131,002	261,982	31,376	133,452	136,066	186,829	147,429	133,307	199,348	-
០៧. ក្រសួងមហាផ្ទៃ (ផ្នែកសន្តិសុខសាធារណៈ)	1,239,287	66.4%	823,471	58,368	166,494	64,091	75,434	75,943	72,826	106,733	81,788	76,997	44,797	-
២៦. ក្រសួងយុត្តិធម៌	116,750	56.8%	66,326	3,332	4,230	5,410	5,007	6,207	7,530	7,489	9,370	7,229	10,521	-
<b>III. វិស័យសង្គមកិច្ច</b>	<b>4,836,498</b>	<b>72.7%</b>	<b>3,516,783</b>	<b>172,075</b>	<b>219,338</b>	<b>328,486</b>	<b>237,614</b>	<b>511,006</b>	<b>483,449</b>	<b>404,489</b>	<b>434,624</b>	<b>286,718</b>	<b>438,985</b>	
១១. ក្រសួងព័ត៌មាន	71,081	71.5%	50,857	1,729	2,411	2,959	3,652	10,719	9,507	8,213	4,640	3,024	4,002	-
១២. ក្រសួងសុខាភិបាល	1,201,855	70.2%	844,131	19,655	30,632	42,836	39,691	175,040	165,744	88,244	60,641	48,280	173,368	-
១៦. ក្រសួងអប់រំ យុវជន និងកីឡា	2,383,673	70.7%	1,684,888	89,295	114,061	172,061	142,234	225,416	218,834	202,328	209,018	161,007	150,635	-
១៨. ក្រសួងវប្បធម៌ និងវិចិត្រសិល្បៈ	78,411	91.3%	71,560	2,275	2,777	3,180	3,004	5,214	5,102	7,728	28,358	5,606	8,316	-
១៩. ក្រសួងបរិស្ថាន	61,908	69.0%	42,735	1,369	1,862	2,444	2,226	3,517	4,573	7,835	6,294	4,614	8,001	-
២១. ក្រសួងសង្គមកិច្ច អតីតយុទ្ធជន និងយុវនីតិសម្បទា	749,763	86.8%	651,098	51,786	57,835	94,349	34,619	73,645	62,569	66,279	97,426	42,991	69,599	-
២៣. ក្រសួងធម្មការ និងកិច្ចការសាសនា	57,309	69.3%	39,740	1,220	2,747	3,046	3,159	5,945	4,759	3,812	6,247	4,879	3,925	-
២៤. ក្រសួងកិច្ចការនារី	42,741	73.3%	31,318	912	1,786	2,035	2,766	3,683	4,299	4,458	4,141	2,840	4,398	-
៣២. ក្រសួងការងារ និងបណ្តុះបណ្តាលវិជ្ជាជីវៈ	189,759	52.9%	100,456	3,833	5,227	5,577	6,262	7,826	8,062	15,591	17,860	13,477	16,741	-
<b>IV. វិស័យសេដ្ឋកិច្ច</b>	<b>1,306,367</b>	<b>56.9%</b>	<b>743,645</b>	<b>17,943</b>	<b>32,124</b>	<b>48,096</b>	<b>68,399</b>	<b>55,072</b>	<b>64,788</b>	<b>75,486</b>	<b>108,860</b>	<b>140,620</b>	<b>132,258</b>	
០៥. ពា រដ្ឋលេខាធិការដ្ឋានអាកាសចរស៊ីវិល	55,104	54.7%	30,123	750	842	844	931	2,335	957	7,998	3,489	1,539	10,437	-
១៣. ក្រសួងរ៉ែ និងថាមពល	46,402	41.7%	19,331	811	1,154	1,512	1,526	2,276	2,248	2,437	2,233	2,695	2,438	-
១៥. ក្រសួងពាណិជ្ជកម្ម	130,313	58.2%	75,854	1,958	4,423	4,607	7,796	4,969	8,669	6,544	12,328	7,772	16,789	-
១៧. ក្រសួងកសិកម្មរុក្ខាប្រមាញ់ និងនេសាទ	220,187	58.5%	128,757	5,472	7,600	8,572	8,832	13,128	14,940	14,798	23,587	17,615	14,214	-
២០. ក្រសួងអភិវឌ្ឍន៍ជនបទ	160,807	33.2%	53,364	1,330	2,036	3,370	2,988	5,729	7,581	6,120	8,894	7,914	7,403	-
២២. ក្រសួងប្រៃសណីយ៍ និងទូរគមនាគមន៍	59,149	97.8%	57,828	1,037	1,349	2,129	18,385	2,264	5,573	4,583	4,867	5,283	12,357	-
២៥. ក្រសួងសាធារណការ និងដឹកជញ្ជូន	388,160	55.6%	215,742	3,190	5,052	15,041	9,350	12,379	11,397	13,628	32,852	72,802	40,052	-
២៧. ក្រសួងទេសចរណ៍	81,828	69.5%	56,903	1,114	6,451	5,421	12,349	5,449	7,293	6,082	5,518	3,808	-	-
២៩. ក្រសួងធនធានទឹក និងឧតុនិយម	118,302	65.0%	76,890	1,318	1,918	3,197	4,015	3,610	7,574	7,179	11,002	15,715	21,360	-
៣៥. ក្រសួងឧស្សាហកម្ម និងសិប្បកម្ម	46,116	62.6%	28,853	963	1,298	3,402	2,228	2,934	2,430	4,907	3,523	3,767	3,401	-
<b>V. ផ្សេងៗ (ចំណាយមិនទាន់បែងចែកទៅក្រសួងណាមួយ)</b>	<b>1,582,479</b>	<b>7.8%</b>	<b>123,651</b>	<b>-</b>	<b>3,057</b>	<b>35,890</b>	<b>10,607</b>	<b>18,030</b>	<b>34,136</b>	<b>3,385</b>	<b>5,363</b>	<b>8,373</b>	<b>4,810</b>	



ក្រសួងសេដ្ឋកិច្ច និងហិរញ្ញវត្ថុ

អគ្គនាយកដ្ឋានគោលនយោបាយ

## របាយការណ៍ស្ថិតិហិរញ្ញវត្ថុរដ្ឋាភិបាលថ្នាក់ជាតិប្រចាំខែតុលា ឆ្នាំ ២០១៧

មាតិកា

ទំព័រ

១. របាយការណ៍សង្ខេប

១

២. តារាងស្ថិតិ

២.១. ប្រតិបត្តិការហិរញ្ញវត្ថុរដ្ឋាភិបាល

២

២.២. តារាងស្ថិតិចំណូល

៣

២.៣. តារាងស្ថិតិចំណាយ

៥

២.៤. តារាងស្ថិតិបម្រែបម្រួលទ្រព្យសកម្ម/ បំណុល

៦

៣. ក្រាហ្វិក

៧

៤. សេចក្តីសង្ខេបអំពី "ក្របខ័ណ្ឌស្តង់ដារស្ថិតិហិរញ្ញវត្ថុរដ្ឋាភិបាល"

៩



**១.របាយការណ៍សង្ខេប**

**ស្តីពីការអនុវត្តថវិកា ខែតុលា ឆ្នាំ ២០១៧**

1. **ការអនុវត្តចំណូល**÷ ក្នុងខែតុលាឆ្នាំ២០១៧នេះចំណូលរដ្ឋបាលថ្នាក់ជាតិអនុវត្តបាន ១ ៤៣៥ ៧៧៧ លានរៀល គឺបានកើនឡើង៣២,៤៦% ឬស្មើនឹង ៣៥១ ៨៣៧ លានរៀលបើធៀបនឹងខែតុលាឆ្នាំ២០១៦។ ជាមធ្យមត្រឹម ១០ខែ ឆ្នាំ២០១៧នេះ ចំណូលរដ្ឋបាលថ្នាក់ជាតិអនុវត្តបាន ១៤ ០៧២ ៣៦៦ លានរៀល ឬស្មើនឹង ៨៧,២២% នៃច្បាប់ហិរញ្ញវត្ថុឆ្នាំ២០១៧ គឺ**ទាបជាង ៧,១៨%** បើធៀបនឹងរយៈពេលដូចគ្នាក្នុងឆ្នាំ២០១៦ ដែលសម្រេចបាន ៩៤,៤០%នៃច្បាប់ហិរញ្ញវត្ថុ, តែបើគិតជាចំណូលសរុបគឺ**កើនឡើង ៦,៩៧%** បើធៀបនឹងការអនុវត្តក្នុងរយៈពេល ១០ខែឆ្នាំ២០១៦ ដោយមានការ គាំទ្រពីចំណូល, អំណោយ និងចំណូលផ្សេងៗ។
2. **ចំណាយសរុប**÷ ក្នុងខែតុលាឆ្នាំ២០១៧ នេះចំណាយសរុបរបស់រដ្ឋបាលថ្នាក់ជាតិអនុវត្តបាន ១ ៥១១ ៨៨២លានរៀល គឺបានកើនឡើង ៦,១១% ឬស្មើនឹង ៨៧ ០៦១ លានរៀលបើធៀបទៅនឹងខែតុលាឆ្នាំ២០១៦។ ជាមធ្យមក្នុងរយៈពេល ១០ខែ ឆ្នាំ២០១៧ចំណាយសរុបអនុវត្តបាន ១២ ៨៣៧ ៣០២ លានរៀល ស្មើនឹង ៦៧,៥២% នៃច្បាប់ហិរញ្ញវត្ថុឆ្នាំ ២០១៧។ ដោយក្នុងនោះរួមមានចំណាយ (expense) ៧៤,៨៩%, និងទ្រព្យសកម្មមិនមែនហិរញ្ញវត្ថុ(ចំណាយ វិនិយោគ) ៥៤,១៤% នៃច្បាប់ហិរញ្ញវត្ថុប្រចាំឆ្នាំ។
3. **សមតុល្យនៃការប្រែប្រួល/ប្រាក់កម្ចីសុទ្ធ** (ចំណូលដកចំណាយសរុប) ក្នុងរយៈពេល**១០ខែ**ឆ្នាំ២០១៧មានចំនួន ១ ២៣៥ ០៦៤ លានរៀលគឺ**ទាបជាង ១,៥៥%** បើធៀបនឹងរយៈពេលដូចគ្នាក្នុងឆ្នាំ២០១៦ ដែលក្នុងនោះមានទ្រព្យសកម្មហិរញ្ញវត្ថុសុទ្ធ កើនឡើង ២ ៣៦២ ៦៩៦ លានរៀល និងបំណុលសុទ្ធកើនឡើងសរុប ១ ១២៧ ៦៣៣ លានរៀល។ ទន្ទឹមនឹងនោះ **តុល្យភាពប្រតិបត្តិការដុល** (ចំណូលដកចំណាយ) មានចំនួន ៤ ៨៨៨ ៦៦៦ លានរៀល **ទាបជាង ១៣,០០%** បើធៀប ទៅនឹងរយៈពេលដូចគ្នាក្នុងឆ្នាំ២០១៦នេះ បណ្តាលមកពីការអនុវត្តចំណាយលើទ្រព្យសកម្មមិនមែនហិរញ្ញវត្ថុនៅទាប ជាងឆ្នាំ២០១៦។
4. **សន្និដ្ឋាន**÷ ជាមធ្យម ក្នុងរយៈពេល ១០ខែ ដើមឆ្នាំ២០១៧ ក៏ដូចជាក្នុងខែតុលាឆ្នាំ២០១៧នេះ ការអនុវត្តថវិកាទទួល បានលទ្ធផលល្អប្រសើរជាងឆ្នាំ២០១៦ ទាំងការប្រមូលចំណូល និងចំណាយ (expense)។ ក៏ប៉ុន្តែចំណាយលើ ទ្រព្យសកម្មមិនមែនហិរញ្ញវត្ថុទាមទាញឡើងការអនុវត្តបន្ថែមពីព្រោះការអនុវត្តទើបតែសម្រេចបាន ៥៤,១៤% នៃ ច្បាប់ហិរញ្ញវត្ថុឆ្នាំ២០១៧។

## ២.១. ប្រតិបត្តិការហិរញ្ញវត្ថុរដ្ឋាភិបាល

ឯកតា៖ លានរៀល

	ច្បាប់ឆ្នាំ ២០១៧	អនុវត្តន៍ ២០១៧	អនុវត្ត ២០១៧	ប្រចាំខែ មករា	ប្រចាំខែ កុម្ភៈ	ប្រចាំខែ មីនា	ប្រចាំខែ មេសា	ប្រចាំខែ ឧសភា	ប្រចាំខែ មិថុនា	ប្រចាំខែ កក្កដា	ប្រចាំខែ សីហា	ប្រចាំខែ កញ្ញា	ប្រចាំខែ តុលា	ប្រចាំខែ វិច្ឆិកា	ប្រចាំខែ ធ្នូ
<b>វិធីសាស្ត្រគណនេយ្យ</b>	<b>Non Cash</b>	<b>Non Cash</b>	<b>Non Cash</b>	<b>Non Cash</b>	<b>Non Cash</b>	<b>Non Cash</b>	<b>Non Cash</b>	<b>Non Cash</b>	<b>Non Cash</b>	<b>Non Cash</b>	<b>Non Cash</b>	<b>Non Cash</b>	<b>Non Cash</b>	<b>Non Cash</b>	<b>Non Cash</b>
<b>1 ចំណូល</b>	<b>16,134,307.0</b>	<b>14,072,365.7</b>	<b>87.22%</b>	<b>1,103,651.5</b>	<b>1,481,911.7</b>	<b>1,841,415.5</b>	<b>1,545,137.8</b>	<b>1,512,624.6</b>	<b>1,227,620.5</b>	<b>1,353,223.9</b>	<b>1,396,699.3</b>	<b>1,174,303.8</b>	<b>1,435,777.1</b>	<b>0.0</b>	<b>0.0</b>
11 ពន្ធ	13,026,600.0	11,712,506.7	89.91%	1,003,344.0	1,302,995.0	1,568,965.8	1,365,632.3	1,182,233.0	973,754.0	1,175,294.3	1,055,099.8	988,004.5	1,097,184.0	0.0	0.0
13 អំណោយ	687,838.0	679,952.4	98.85%	50,223.5	49,986.5	49,986.5	49,986.5	138,866.5	63,466.5	55,191.5	49,986.5	95,597.5	76,660.9	0.0	0.0
14 ចំណូលផ្សេងៗ	2,419,869.0	1,679,906.6	69.42%	50,084.0	128,930.2	222,463.2	129,519.0	191,525.1	190,400.0	122,738.1	291,613.0	90,701.8	261,932.2	0.0	0.0
<b>2 ចំណាយ</b>	<b>12,262,844.6</b>	<b>9,183,699.8</b>	<b>74.89%</b>	<b>445,366.8</b>	<b>746,882.9</b>	<b>929,080.3</b>	<b>679,306.6</b>	<b>1,054,841.7</b>	<b>983,626.1</b>	<b>1,234,507.2</b>	<b>1,105,590.3</b>	<b>770,152.0</b>	<b>1,234,345.9</b>	<b>0.0</b>	<b>0.0</b>
21 បន្ទុកបុគ្គលិក	6,041,355.5	4,685,883.7	77.56%	361,420.4	382,064.8	607,975.3	302,738.3	518,110.3	539,112.3	553,191.5	508,232.3	458,678.3	454,360.1	0.0	0.0
22 ទំនិញ និងសេវាកម្ម	2,847,163.0	1,541,883.5	54.16%	5,386.1	46,514.3	98,437.1	143,505.9	148,742.3	213,594.8	208,990.2	181,352.5	191,955.5	303,405.0	0.0	0.0
24 ការប្រាក់	342,294.0	270,347.0	78.98%	11,939.6	54,628.8	42,536.7	5,789.9	12,099.2	12,002.0	13,959.5	99,186.8	10,969.5	7,235.0	0.0	0.0
25 ឧបត្ថម្ភធន	10,920.0	225,055.2	2060.94%	0.0	0.0	0.0	0.0	60,075.0	10,504.2	0.0	0.0	0.0	154,476.0	0.0	0.0
26 អំណោយ	1,116,697.4	850,660.5	76.18%	203.9	167,140.7	32,335.0	154,813.6	61,380.8	25,481.6	172,341.6	171,525.1	26,533.4	38,905.0	0.0	0.0
27 ឧបត្ថម្ភសង្គមកិច្ច	1,297,286.7	1,006,847.7	77.61%	62,973.3	70,958.4	104,470.0	38,955.1	157,763.3	144,640.3	100,599.3	101,439.3	60,741.5	164,307.2	0.0	0.0
28 ចំណាយផ្សេងៗ	607,128.0	603,022.2	99.32%	3,443.6	25,576.0	43,326.3	33,503.7	96,670.7	38,291.1	185,425.1	43,854.2	21,273.8	111,657.6	0.0	0.0
<b>GOB ពុលប្រតិបត្តិការរដ្ឋ</b>	<b>3,871,462.4</b>	<b>4,888,665.9</b>	<b>126.27%</b>	<b>658,284.7</b>	<b>735,028.8</b>	<b>912,335.1</b>	<b>865,831.3</b>	<b>457,782.9</b>	<b>243,994.4</b>	<b>118,716.7</b>	<b>291,109.0</b>	<b>404,151.8</b>	<b>201,431.2</b>	<b>0.0</b>	<b>0.0</b>
<b>NOB ពុលប្រតិបត្តិការសុទ្ធ</b>	<b>3,871,462.4</b>	<b>4,888,665.9</b>	<b>126.27%</b>	<b>658,284.7</b>	<b>735,028.8</b>	<b>912,335.1</b>	<b>865,831.3</b>	<b>457,782.9</b>	<b>243,994.4</b>	<b>118,716.7</b>	<b>291,109.0</b>	<b>404,151.8</b>	<b>201,431.2</b>	<b>0.0</b>	<b>0.0</b>
<b>31 ទ្រព្យសកម្មមិនមែនហិរញ្ញវត្ថុសុទ្ធ</b>	<b>6,748,672.9</b>	<b>3,653,602.1</b>	<b>54.14%</b>	<b>181,301.0</b>	<b>372,818.4</b>	<b>460,329.5</b>	<b>269,226.2</b>	<b>358,367.5</b>	<b>497,545.7</b>	<b>494,918.0</b>	<b>233,000.5</b>	<b>508,559.5</b>	<b>277,535.7</b>	<b>0.0</b>	<b>0.0</b>
311 ទ្រព្យអចល័ត	6,748,672.9	3,649,673.6	54.08%	181,301.0	372,818.4	457,493.0	269,226.2	358,367.5	497,545.7	494,918.0	231,908.5	508,559.5	277,535.7	0.0	0.0
314 ទ្រព្យសកម្មគ្មានផលិតភាព	0.0	3,928.5	...	0.0	0.0	2,836.5	0.0	0.0	0.0	0.0	1,092.0	0.0	0.0	0.0	0.0
<b>2M ចំណាយសរុប</b>	<b>19,011,517.5</b>	<b>12,837,301.9</b>	<b>67.52%</b>	<b>626,667.8</b>	<b>1,119,701.4</b>	<b>1,389,409.9</b>	<b>948,532.8</b>	<b>1,413,209.2</b>	<b>1,481,171.8</b>	<b>1,729,425.2</b>	<b>1,338,590.9</b>	<b>1,278,711.5</b>	<b>1,511,881.6</b>	<b>0.0</b>	<b>0.0</b>
<b>NLB សមតុល្យនៃការងាយខ្ចី/ប្រាក់កម្ចី</b>	<b>-2,877,210.5</b>	<b>1,235,063.8</b>	<b>...</b>	<b>476,983.7</b>	<b>362,210.3</b>	<b>452,005.6</b>	<b>596,605.1</b>	<b>99,415.4</b>	<b>-253,551.4</b>	<b>-376,201.3</b>	<b>58,108.5</b>	<b>-104,407.7</b>	<b>-76,104.5</b>	<b>0.0</b>	<b>0.0</b>
<b>32 ទ្រព្យហិរញ្ញវត្ថុសុទ្ធ</b>	<b>-148,431.0</b>	<b>2,362,695.9</b>	<b>...</b>	<b>166,650.4</b>	<b>315,021.1</b>	<b>755,532.4</b>	<b>651,500.6</b>	<b>315,900.0</b>	<b>22,668.9</b>	<b>-67,531.2</b>	<b>120,074.0</b>	<b>71,497.7</b>	<b>11,382.0</b>	<b>0.0</b>	<b>0.0</b>
321 ក្នុងប្រទេស	-148,431.0	2,362,695.9	...	166,650.4	315,021.1	755,532.4	651,500.6	315,900.0	22,668.9	-67,531.2	120,074.0	71,497.7	11,382.0	0.0	0.0
<b>33 ចំណូលសុទ្ធ</b>	<b>3,181,205.0</b>	<b>1,127,632.8</b>	<b>35.45%</b>	<b>-310,333.0</b>	<b>-47,189.1</b>	<b>303,526.3</b>	<b>54,895.5</b>	<b>216,484.5</b>	<b>276,220.5</b>	<b>308,670.3</b>	<b>61,965.7</b>	<b>175,905.8</b>	<b>87,486.3</b>	<b>0.0</b>	<b>0.0</b>
331 ក្នុងប្រទេស	0.0	-654,388.2	...	-428,807.5	-213,984.8	95,129.4	-174,350.8	-16,171.8	22,659.7	17,683.5	86,545.6	-43,091.6	0.0	0.0	0.0
332 ក្រៅប្រទេស	3,181,205.0	1,782,021.1	56.02%	118,474.5	166,795.8	208,396.9	229,246.3	232,656.2	253,560.8	290,986.8	-24,579.9	218,997.4	87,486.3	0.0	0.0

រាជធានីភ្នំពេញ, ថ្ងៃ ខែមិថុនា ឆ្នាំរកា ព.ស. ២៥៦១

ត្រូវនឹងថ្ងៃទី ខែ វិច្ឆិកា គ.ស. ២០១៧

**អគ្គនាយករងទទួលបន្ទុក**

**អគ្គនាយករងនាយករងនាយករង**

រាជធានីភ្នំពេញ, ថ្ងៃ ខែមិថុនា ឆ្នាំរកា ព.ស. ២៥៦១

ត្រូវនឹងថ្ងៃទី ខែ វិច្ឆិកា គ.ស. ២០១៧

**ប្រធាននាយករងស្តីពី**

**នាយករងស្តីពី និងនាយករងស្តីពី**

រាជធានីភ្នំពេញ, ថ្ងៃ ខែមិថុនា ឆ្នាំរកា ព.ស. ២៥៦១

ត្រូវនឹងថ្ងៃទី ខែ វិច្ឆិកា គ.ស. ២០១៧

**ប្រធានការិយាល័យ**

**ស្តីពីហិរញ្ញវត្ថុរដ្ឋាភិបាល**

## ២.២. តារាងស្ថិតិចំណូល

ឯកតា ÷ លានរៀល

		ច្បាប់ឆ្នាំ ២០១៧	អនុវត្ត ២០១៧	អនុវត្ត ២០១៧	ប្រចាំខែ មករា	ប្រចាំខែ កុម្ភៈ	ប្រចាំខែ មីនា	ប្រចាំខែ មេសា	ប្រចាំខែ ឧសភា	ប្រចាំខែ មិថុនា	ប្រចាំខែ កក្កដា	ប្រចាំខែ សីហា	ប្រចាំខែ កញ្ញា	ប្រចាំខែ តុលា	ប្រចាំខែ វិច្ឆិកា	ប្រចាំខែ ធ្នូ
	<b>វិធីសាស្ត្រគណនេយ្យ</b>	<b>Non Cash</b>	<b>Non Cash</b>	<b>Non Cash</b>	<b>Non Cash</b>	<b>Non Cash</b>	<b>Non Cash</b>	<b>Non Cash</b>	<b>Non Cash</b>	<b>Non Cash</b>	<b>Non Cash</b>	<b>Non Cash</b>	<b>Non Cash</b>	<b>Non Cash</b>	<b>Non Cash</b>	<b>Non Cash</b>
1	<b>ចំណូល</b>	<b>16,134,307.0</b>	<b>14,072,365.7</b>	<b>87.22%</b>	<b>1,103,651.5</b>	<b>1,481,911.7</b>	<b>1,841,415.5</b>	<b>1,545,137.8</b>	<b>1,512,624.6</b>	<b>1,227,620.5</b>	<b>1,353,223.9</b>	<b>1,396,699.3</b>	<b>1,174,303.8</b>	<b>1,435,777.1</b>	<b>0.0</b>	<b>0.0</b>
11	<b>ពន្ធ</b>	<b>13,026,600.0</b>	<b>11,712,506.7</b>	<b>89.91%</b>	<b>1,003,344.0</b>	<b>1,302,995.0</b>	<b>1,568,965.8</b>	<b>1,365,632.3</b>	<b>1,182,233.0</b>	<b>973,754.0</b>	<b>1,175,294.3</b>	<b>1,055,099.8</b>	<b>988,004.5</b>	<b>1,097,184.0</b>	<b>0.0</b>	<b>0.0</b>
111	<b>ពន្ធលើប្រាក់ចំណូល និងប្រាក់ចំណេញ</b>	3,276,600.0	3,360,809.3	102.57%	251,534.0	305,033.0	722,271.6	632,379.0	291,747.0	211,815.0	253,350.0	217,593.0	256,208.8	218,877.9	0.0	0.0
1111	ពន្ធបរិស្ថានបុគ្គល	1,030,600.0	862,276.7	83.67%	82,780.0	123,235.0	136,971.2	59,582.0	74,777.0	66,115.0	83,408.0	61,930.0	83,485.8	89,992.7	0.0	0.0
1112	ពន្ធនិព្វបុគ្គល	2,246,000.0	2,498,532.6	111.24%	168,754.0	181,798.0	585,300.4	572,797.0	216,970.0	145,700.0	169,942.0	155,663.0	172,723.0	128,885.2	0.0	0.0
114	<b>ពន្ធលើទំនិញ និងសេវាប្រើប្រាស់</b>	7,579,400.0	6,782,735.7	89.49%	617,828.0	848,715.0	674,921.7	586,944.3	717,664.0	606,278.0	736,618.3	680,261.8	600,496.9	713,007.8	0.0	0.0
1141	ពន្ធទូទៅលើទំនិញ និងសេវាប្រើប្រាស់	4,519,400.0	3,821,688.3	84.56%	353,342.0	542,683.0	357,297.6	317,155.3	439,979.0	324,678.0	419,681.3	370,944.8	342,094.8	353,832.5	0.0	0.0
11411	អាករលើតម្លៃបន្ថែម	4,519,400.0	3,821,652.2	84.56%	353,341.0	542,666.0	357,296.7	317,154.3	439,974.0	324,675.0	419,678.3	370,942.8	342,092.5	353,831.6	0.0	0.0
11413	ពន្ធលើផលរបរ និងពន្ធលើទំនិញ និងសេវាកម្មផ្សេងៗ	0.0	36.2	...	1.0	17.0	0.9	1.0	5.0	3.0	3.0	2.0	2.3	0.9	0.0	0.0
1142	អាករពិសេស	3,060,000.0	2,961,047.4	96.77%	264,486.0	306,032.0	317,624.1	269,789.0	277,685.0	281,600.0	316,937.0	309,317.0	258,402.0	359,175.3	0.0	0.0
115	<b>ពន្ធលើពាណិជ្ជកម្មអន្តរជាតិ</b>	2,162,100.0	1,562,034.5	72.25%	133,905.0	149,028.0	170,742.2	144,512.0	170,891.0	155,163.0	184,634.0	156,949.0	131,097.2	165,113.1	0.0	0.0
1151	អាករ និងបន្ទុកនាំចូលផ្សេងៗ	2,112,800.0	1,526,931.1	72.27%	130,290.0	146,200.0	168,520.2	142,788.0	167,721.0	150,755.0	180,510.0	152,030.0	127,173.7	160,943.2	0.0	0.0
1152	ពន្ធនាំចេញ	49,300.0	35,103.4	71.20%	3,615.0	2,828.0	2,222.0	1,724.0	3,170.0	4,408.0	4,124.0	4,919.0	3,923.5	4,169.9	0.0	0.0
116	<b>ពន្ធផ្សេងៗ</b>	8,500.0	6,927.1	81.50%	77.0	219.0	1,030.3	1,797.0	1,931.0	498.0	692.0	296.0	201.6	185.2	0.0	0.0
13	<b>អំណោយ</b>	<b>687,838.0</b>	<b>679,952.4</b>	<b>98.85%</b>	<b>50,223.5</b>	<b>49,986.5</b>	<b>49,986.5</b>	<b>49,986.5</b>	<b>138,866.5</b>	<b>63,466.5</b>	<b>55,191.5</b>	<b>49,986.5</b>	<b>95,597.5</b>	<b>76,660.9</b>	<b>0.0</b>	<b>0.0</b>
131	<b>អំណោយពីរដ្ឋាភិបាលអន្តរជាតិ</b>	599,838.0	499,865.0	83.33%	49,986.5	49,986.5	49,986.5	49,986.5	49,986.5	49,986.5	49,986.5	49,986.5	49,986.5	49,986.5	0.0	0.0
1312	មូលធន	599,838.0	499,865.0	83.33%	49,986.5	49,986.5	49,986.5	49,986.5	49,986.5	49,986.5	49,986.5	49,986.5	49,986.5	49,986.5	0.0	0.0
132	<b>អំណោយពីអង្គការអន្តរជាតិ</b>	88,000.0	180,087.4	204.64%	237.0	0.0	0.0	0.0	88,880.0	13,480.0	5,205.0	0.0	45,611.0	26,674.4	0.0	0.0
1321	ថវន្ត	0.0	72,522.4	...	237.0	0.0	0.0	0.0	0.0	0.0	0.0	0.0	45,611.0	26,674.4	0.0	0.0
1322	មូលធន	88,000.0	107,565.0	122.23%	0.0	0.0	0.0	0.0	88,880.0	13,480.0	5,205.0	0.0	0.0	0.0	0.0	0.0
14	<b>ចំណូលផ្សេងៗ</b>	<b>2,419,869.0</b>	<b>1,679,906.6</b>	<b>69.42%</b>	<b>50,084.0</b>	<b>128,930.2</b>	<b>222,463.2</b>	<b>129,519.0</b>	<b>191,525.1</b>	<b>190,400.0</b>	<b>122,738.1</b>	<b>291,613.0</b>	<b>90,701.8</b>	<b>261,932.2</b>	<b>0.0</b>	<b>0.0</b>
141	<b>ចំណូលពីទ្រព្យសម្បត្តិ</b>	166,091.5	179,176.3	107.88%	2,831.0	9,901.2	46,779.7	3,426.0	28,070.0	12,131.0	13,378.0	41,154.0	15,659.1	5,846.4	0.0	0.0
1411	ចំណូលការប្រាក់	72,421.0	95,855.9	132.36%	1,565.0	9,026.0	31,582.7	60.0	11,830.0	7,769.0	6,746.0	23,511.0	3,721.8	44.4	0.0	0.0
14112	ចំណូលការប្រាក់ក្នុងប្រទេស	72,421.0	95,855.9	132.36%	1,565.0	9,026.0	31,582.7	60.0	11,830.0	7,769.0	6,746.0	23,511.0	3,721.8	44.4	0.0	0.0
1412	ចំណូលភាគលាភ	18,545.0	18,096.5	97.58%	0.0	0.0	5.0	0.0	12,828.0	0.0	3,831.0	85.0	1,347.5	0.0	0.0	0.0
1413	ចំណូលផលទុននៃសេវាផ្គត់ផ្គង់ (អគ្គិសនី, ទឹក...)	32.0	30.0	93.66%	0.0	0.0	9.0	0.0	0.0	10.0	0.0	11.0	0.0	0.0	0.0	0.0

## ២.២. តារាងស្ថិតិចំណូល

ឯកតា៖ លានរៀល

		ច្បាប់ឆ្នាំ ២០១៧	អនុវត្ត ២០១៧	អនុវត្ត ២០១៧	ប្រចាំខែ មករា	ប្រចាំខែ កុម្ភៈ	ប្រចាំខែ មីនា	ប្រចាំខែ មេសា	ប្រចាំខែ ឧសភា	ប្រចាំខែ មិថុនា	ប្រចាំខែ កក្កដា	ប្រចាំខែ សីហា	ប្រចាំខែ កញ្ញា	ប្រចាំខែ តុលា	ប្រចាំខែ វិច្ឆិកា	ប្រចាំខែ ធ្នូ
	វិធីសាស្ត្រគណនេយ្យ	Non Cash	Non Cash	Non Cash	Non Cash	Non Cash	Non Cash	Non Cash	Non Cash	Non Cash	Non Cash	Non Cash	Non Cash	Non Cash	Non Cash	Non Cash
1415	ចំណូលពីការជួល	75,093.5	65,193.9	86.82%	1,266.0	875.2	15,183.0	3,366.0	3,412.0	4,352.0	2,801.0	17,547.0	10,589.8	5,802.0	0.0	0.0
142	<b>ចំណូលពីការលក់ទំនិញ និងសេវាកម្ម</b>	1,965,331.8	1,370,589.4	69.74%	43,046.0	107,250.0	165,380.6	120,995.0	156,431.1	168,310.0	103,873.1	234,807.0	56,834.4	213,662.2	0.0	0.0
1421	ចំណូលពីការលក់ក្នុងទីផ្សារ	611,354.1	376,560.9	61.59%	7,767.0	18,402.0	33,639.1	28,914.0	45,391.1	39,488.0	27,427.1	52,428.0	10,616.2	112,488.4	0.0	0.0
1422	ចំណូលសេវាដឹកជញ្ជូន	895,486.8	665,515.8	74.32%	34,637.0	55,304.0	82,843.1	51,226.0	65,790.0	71,317.0	69,432.0	117,300.0	42,345.0	75,321.7	0.0	0.0
1423	ចំណូលពីការលក់ ឬសកម្មភាពផ្សេងៗ (ទេសចរណ៍, វប្បធម៌...)	458,490.9	328,512.7	71.65%	642.0	33,544.0	48,898.5	40,855.0	45,250.0	57,505.0	7,014.0	65,079.0	3,873.2	25,852.1	0.0	0.0
143	<b>ចំណូលបានពីការពិន័យ</b>	156,405.9	129,055.7	82.51%	4,140.0	11,690.0	10,272.9	5,075.0	7,009.0	9,870.0	5,447.0	15,078.0	18,130.6	42,343.1	0.0	0.0
144	<b>ការផ្ទេរផ្សេងៗដែលមិនបានញែក</b>	132,039.8	1,085.2	0.82%	67.0	89.0	29.9	23.0	15.0	89.0	40.0	574.0	77.7	80.5	0.0	0.0
1441	ចរន្ត	132,039.8	1,085.2	0.82%	67.0	89.0	29.9	23.0	15.0	89.0	40.0	574.0	77.7	80.5	0.0	0.0
14412	ផ្សេងៗ	132,039.8	1,085.2	0.82%	67.0	89.0	29.9	23.0	15.0	89.0	40.0	574.0	77.7	80.5	0.0	0.0

## ២.៣. តារាងស្ថិតិចំណាយ

ឯកតា ÷ លានរៀល

		ច្បាប់ឆ្នាំ ២០១៧	អនុវត្តន៍ ២០១៧	អនុវត្ត ២០១៧	ប្រចាំខែ មករា	ប្រចាំខែ កុម្ភៈ	ប្រចាំខែ មីនា	ប្រចាំខែ មេសា	ប្រចាំខែ ឧសភា	ប្រចាំខែ មិថុនា	ប្រចាំខែ កក្កដា	ប្រចាំខែ សីហា	ប្រចាំខែ កញ្ញា	ប្រចាំខែ តុលា	ប្រចាំខែ វិច្ឆិកា	ប្រចាំខែ ធ្នូ
	វិធីសាស្ត្រគណនេយ្យ	Non Cash	Non Cash	Non Cash	Non Cash	Non Cash	Non Cash	Non Cash	Non Cash	Non Cash	Non Cash	Non Cash	Non Cash	Non Cash	Non Cash	Non Cash
2	ចំណាយ	12,262,844.6	9,183,699.8	74.89%	445,366.8	746,882.9	929,080.3	679,306.6	1,054,841.7	983,626.1	1,234,507.2	1,105,590.3	770,152.0	1,234,345.9	0.0	0.0
21	បន្ទុកបុគ្គលិក	6,041,355.5	4,685,883.7	77.56%	361,420.4	382,064.8	607,975.3	302,738.3	518,110.3	539,112.3	553,191.5	508,232.3	458,678.3	454,360.1	0.0	0.0
211	ប្រាក់ខែ	6,041,355.5	4,685,883.7	77.56%	361,420.4	382,064.8	607,975.3	302,738.3	518,110.3	539,112.3	553,191.5	508,232.3	458,678.3	454,360.1	0.0	0.0
22	ទំនិញ និងសេវាកម្ម	2,847,163.0	1,541,883.5	54.16%	5,386.1	46,514.3	98,437.1	143,505.9	148,742.3	213,594.8	208,990.2	181,352.5	191,955.5	303,405.0	0.0	0.0
24	ការប្រាក់	342,294.0	270,347.0	78.98%	11,939.6	54,628.8	42,536.7	5,789.9	12,099.2	12,002.0	13,959.5	99,186.8	10,969.5	7,235.0	0.0	0.0
241	បំណុលក្រៅប្រទេស	0.0	270,179.3	...	11,939.6	54,628.8	42,536.7	5,622.2	12,099.2	12,002.0	13,959.5	99,186.8	10,969.5	7,235.0	0.0	0.0
242	បំណុលក្នុងស្រុកមិនមែនរដ្ឋាភិបាល	342,294.0	167.7	0.05%	0.0	0.0	0.0	167.7	0.0	0.0	0.0	0.0	0.0	0.0	0.0	0.0
25	ការបញ្ចុះបញ្ជី	10,920.0	225,055.2	2060.94%	0.0	0.0	0.0	0.0	60,075.0	10,504.2	0.0	0.0	0.0	154,476.0	0.0	0.0
251	សហគ្រាសសាធារណៈ	10,920.0	225,055.2	2060.94%	0.0	0.0	0.0	0.0	60,075.0	10,504.2	0.0	0.0	0.0	154,476.0	0.0	0.0
26	អំណោយ	1,116,697.4	850,660.5	76.18%	203.9	167,140.7	32,335.0	154,813.6	61,380.8	25,481.6	172,341.6	171,525.1	26,533.4	38,905.0	0.0	0.0
262	អង្គការអន្តរជាតិ	168,473.1	79,118.6	46.96%	0.0	122.8	18,015.2	9,102.0	1,392.0	7,482.7	10,885.3	21,763.8	5,773.4	4,581.5	0.0	0.0
2621	ចរន្ត	168,473.1	79,118.6	46.96%	0.0	122.8	18,015.2	9,102.0	1,392.0	7,482.7	10,885.3	21,763.8	5,773.4	4,581.5	0.0	0.0
263	រដ្ឋាភិបាលដទៃទៀត (រដ្ឋាភិបាលក្រៅជាតិ,...)	948,224.3	771,541.9	81.37%	203.9	167,017.9	14,319.8	145,711.7	59,988.7	17,998.9	161,456.3	149,761.3	20,760.0	34,323.4	0.0	0.0
2631	ចរន្ត	948,224.3	771,541.9	81.37%	203.9	167,017.9	14,319.8	145,711.7	59,988.7	17,998.9	161,456.3	149,761.3	20,760.0	34,323.4	0.0	0.0
27	ឧបត្ថម្ភសង្គមកិច្ច	1,297,286.7	1,006,847.7	77.61%	62,973.3	70,958.4	104,470.0	38,955.1	157,763.3	144,640.3	100,599.3	101,439.3	60,741.5	164,307.2	0.0	0.0
272	អត្ថប្រយោជន៍ជំនួយសង្គម	451,259.4	290,920.3	64.47%	335.0	6,985.2	2,490.3	7,743.0	86,436.6	77,133.5	16,525.3	5,009.6	5,031.3	83,230.6	0.0	0.0
273	អត្ថប្រយោជន៍សង្គមសម្រាប់មន្ត្រីរាជការ	846,027.3	715,927.4	84.62%	62,638.3	63,973.2	101,979.7	31,212.1	71,326.8	67,506.7	84,074.0	96,429.8	55,710.2	81,076.6	0.0	0.0
28	ចំណាយផ្សេងៗ	607,128.0	603,022.2	99.32%	3,443.6	25,576.0	43,326.3	33,503.7	96,670.7	38,291.1	185,425.1	43,854.2	21,273.8	111,657.6	0.0	0.0
282	ការផ្ទេរផ្សេងៗដែលមិនបានបែងចែក	605,709.0	601,655.1	99.33%	3,443.6	25,576.0	43,326.3	33,404.8	96,575.1	38,131.6	185,176.6	43,854.2	20,691.8	111,475.1	0.0	0.0
2821	ចរន្ត	605,709.0	601,655.1	99.33%	3,443.6	25,576.0	43,326.3	33,404.8	96,575.1	38,131.6	185,176.6	43,854.2	20,691.8	111,475.1	0.0	0.0
283	បុព្វលាភធានារ៉ាប់រង, និងផ្សេងៗ	1,419.0	1,367.1	96.34%	0.0	0.0	0.0	99.0	95.6	159.5	248.5	0.0	582.0	182.5	0.0	0.0
2831	បុព្វលាភធានារ៉ាប់រងចរន្ត	1,419.0	1,367.1	96.34%	0.0	0.0	0.0	99.0	95.6	159.5	248.5	0.0	582.0	182.5	0.0	0.0
28311	បុព្វលាភធានារ៉ាប់រង	1,419.0	1,367.1	96.34%	0.0	0.0	0.0	99.0	95.6	159.5	248.5	0.0	582.0	182.5	0.0	0.0

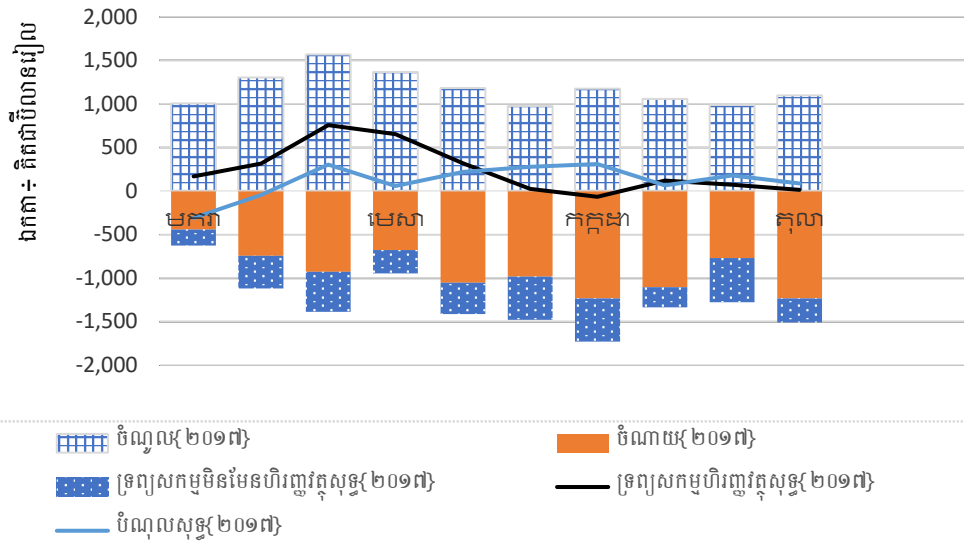
## ២.៤. តារាងស្ថិតិបម្រែបម្រួលទ្រព្យសកម្ម/បំណុល

ឯកតា ÷ លានរៀល

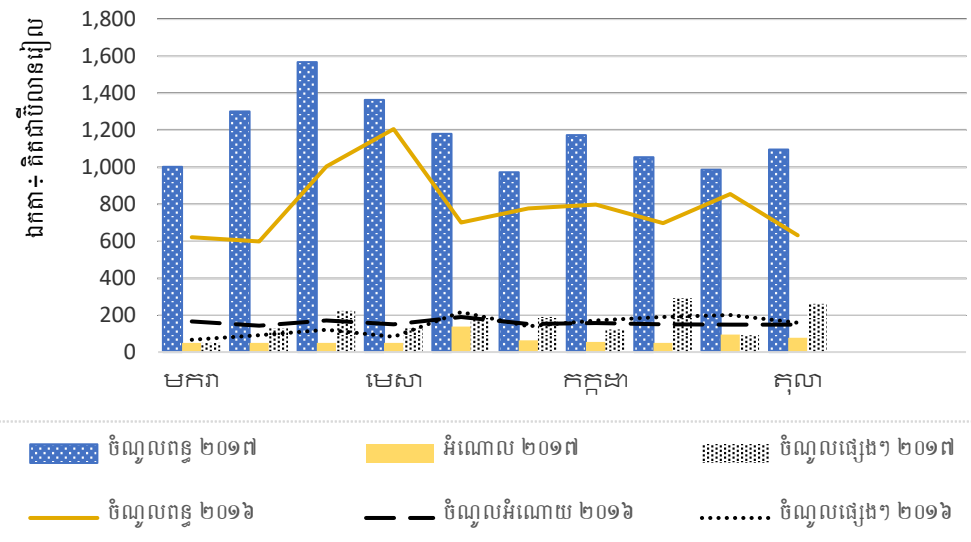
	ច្បាប់ឆ្នាំ ២០១៧	អនុវត្តន៍ ២០១៧	អនុវត្ត ២០១៧	ប្រតិទិន មករា	ប្រតិទិន កុម្ភៈ	ប្រតិទិន មីនា	ប្រតិទិន មេសា	ប្រតិទិន ឧសភា	ប្រតិទិន មិថុនា	ប្រតិទិន កក្កដា	ប្រតិទិន សីហា	ប្រតិទិន កញ្ញា	ប្រតិទិន តុលា	ប្រតិទិន វិច្ឆិកា	ប្រតិទិន ធ្នូ
	Non Cash	Non Cash	Non Cash	Non Cash	Non Cash	Non Cash	Non Cash	Non Cash	Non Cash	Non Cash	Non Cash	Non Cash	Non Cash	Non Cash	Non Cash
3 បំរែបំរួលតម្លៃសុទ្ធនៃទ្រព្យកម្ម	3,419,036.9	4,888,665.2	142.98%	658,284.3	735,028.6	912,335.6	865,831.4	457,783.0	243,994.1	118,716.5	291,108.8	404,151.4	201,431.4	0.0	0.0
31 ទ្រព្យសកម្មមិនមែនហិរញ្ញវត្ថុសុទ្ធ	6,748,672.9	3,653,602.1	54.14%	181,301.0	372,818.4	460,329.5	269,226.2	358,367.5	497,545.7	494,918.0	233,000.5	508,559.5	277,535.7	0.0	0.0
311 អចលនទ្រព្យ	6,748,672.9	3,649,673.6	54.08%	181,301.0	372,818.4	457,493.0	269,226.2	358,367.5	497,545.7	494,918.0	231,908.5	508,559.5	277,535.7	0.0	0.0
311A ការទិញ÷ អចលនទ្រព្យ	6,748,672.9	3,650,416.3	54.09%	181,301.0	372,818.4	458,235.8	269,226.2	358,367.5	497,545.7	494,918.0	231,908.5	508,559.5	277,535.7	0.0	0.0
311B ការលក់÷ អចលនទ្រព្យ	0.0	742.8	...	0.0	0.0	742.8	0.0	0.0	0.0	0.0	0.0	0.0	0.0	0.0	0.0
3111 អាគារ និងសំណង់ផ្សេងៗ	6,468,257.0	3,440,673.4	53.19%	181,049.0	273,948.4	452,921.4	265,178.8	349,033.4	483,054.8	480,458.5	220,529.9	472,645.3	261,853.9	0.0	0.0
3111A ការទិញ÷ អាគារ និងសំណង់ផ្សេងៗ	6,468,257.0	3,441,416.2	53.20%	181,049.0	273,948.4	453,664.2	265,178.8	349,033.4	483,054.8	480,458.5	220,529.9	472,645.3	261,853.9	0.0	0.0
3111B ការលក់÷ អាគារ និងសំណង់ផ្សេងៗ	0.0	742.8	...	0.0	0.0	742.8	0.0	0.0	0.0	0.0	0.0	0.0	0.0	0.0	0.0
3112 ម៉ាស៊ីន និងសម្ភារបរិក្ខារ	280,415.9	209,000.2	74.53%	252.0	98,870.0	4,571.6	4,047.4	9,334.2	14,491.0	14,459.5	11,378.6	35,914.2	15,681.8	0.0	0.0
3112A ការទិញ÷ ម៉ាស៊ីន និងសម្ភារបរិក្ខារ	280,415.9	209,000.2	74.53%	252.0	98,870.0	4,571.6	4,047.4	9,334.2	14,491.0	14,459.5	11,378.6	35,914.2	15,681.8	0.0	0.0
314 ទ្រព្យសកម្មគ្មានផលិតភាព	0.0	3,928.5	...	0.0	0.0	2,836.5	0.0	0.0	0.0	0.0	1,092.0	0.0	0.0	0.0	0.0
314A ការទិញ÷ ទ្រព្យសកម្មគ្មានផលិតភាព	0.0	3,928.5	...	0.0	0.0	2,836.5	0.0	0.0	0.0	0.0	1,092.0	0.0	0.0	0.0	0.0
3141 ដី	0.0	3,928.5	...	0.0	0.0	2,836.5	0.0	0.0	0.0	0.0	1,092.0	0.0	0.0	0.0	0.0
3141A ការទិញ÷ ដី	0.0	3,928.5	...	0.0	0.0	2,836.5	0.0	0.0	0.0	0.0	1,092.0	0.0	0.0	0.0	0.0
32 ទ្រព្យសកម្មហិរញ្ញវត្ថុសុទ្ធ	-148,431.0	2,362,695.9	...	166,650.4	315,021.1	755,532.4	651,500.6	315,900.0	22,668.9	-67,531.2	120,074.0	71,497.7	11,382.0	0.0	0.0
3202 រូបិយប័ណ្ណ និងប្រាក់បញ្ញើ	0.0	2,422,203.2	...	169,997.4	320,513.1	756,838.7	651,500.6	328,222.0	28,430.9	-47,365.2	131,186.0	71,497.7	11,382.0	0.0	0.0
3204 កម្ចី	-148,431.0	-71,823.1	...	-3,347.0	-5,492.0	-9,394.1	0.0	-16,330.0	-5,762.0	-20,386.0	-11,112.0	0.0	0.0	0.0	0.0
3205 ដើមទុន និងមូលនិធិភាគហ៊ុន	0.0	12,315.8	...	0.0	0.0	8,087.8	0.0	4,008.0	0.0	220.0	0.0	0.0	0.0	0.0	0.0
321 ក្នុងស្រុក	-148,431.0	2,362,695.9	...	166,650.4	315,021.1	755,532.4	651,500.6	315,900.0	22,668.9	-67,531.2	120,074.0	71,497.7	11,382.0	0.0	0.0
3212 រូបិយប័ណ្ណ និងប្រាក់បញ្ញើ	0.0	2,422,203.2	...	169,997.4	320,513.1	756,838.7	651,500.6	328,222.0	28,430.9	-47,365.2	131,186.0	71,497.7	11,382.0	0.0	0.0
3214 កម្ចី	-148,431.0	-71,823.1	...	-3,347.0	-5,492.0	-9,394.1	0.0	-16,330.0	-5,762.0	-20,386.0	-11,112.0	0.0	0.0	0.0	0.0
3215 ដើមទុន និងមូលនិធិភាគហ៊ុន	0.0	12,315.8	...	0.0	0.0	8,087.8	0.0	4,008.0	0.0	220.0	0.0	0.0	0.0	0.0	0.0
33 បំណុលសុទ្ធ	3,181,205.0	1,127,632.8	35.45%	-310,333.0	-47,189.1	303,526.3	54,895.5	216,484.5	276,220.5	308,670.3	61,965.7	175,905.8	87,486.3	0.0	0.0
3304 កម្ចី	3,181,205.0	1,782,021.1	56.02%	118,474.5	166,795.8	208,396.9	229,246.3	232,656.2	253,560.8	290,986.8	-24,579.9	218,997.4	87,486.3	0.0	0.0
3308 គណនីត្រូវសងផ្សេងៗ	0.0	-654,388.2	...	-428,807.5	-213,984.8	95,129.4	-174,350.8	-16,171.8	22,659.7	17,683.5	86,545.6	-43,091.6	0.0	0.0	0.0
331 ក្នុងស្រុក	0.0	-654,388.2	...	-428,807.5	-213,984.8	95,129.4	-174,350.8	-16,171.8	22,659.7	17,683.5	86,545.6	-43,091.6	0.0	0.0	0.0
3318 គណនីត្រូវសងផ្សេងៗ	0.0	-654,388.2	...	-428,807.5	-213,984.8	95,129.4	-174,350.8	-16,171.8	22,659.7	17,683.5	86,545.6	-43,091.6	0.0	0.0	0.0
332 ក្រៅស្រុក	3,181,205.0	1,782,021.1	56.02%	118,474.5	166,795.8	208,396.9	229,246.3	232,656.2	253,560.8	290,986.8	-24,579.9	218,997.4	87,486.3	0.0	0.0
3324 កម្ចី	3,181,205.0	1,782,021.1	56.02%	118,474.5	166,795.8	208,396.9	229,246.3	232,656.2	253,560.8	290,986.8	-24,579.9	218,997.4	87,486.3	0.0	0.0

### ៣. ក្រាហ្វិក

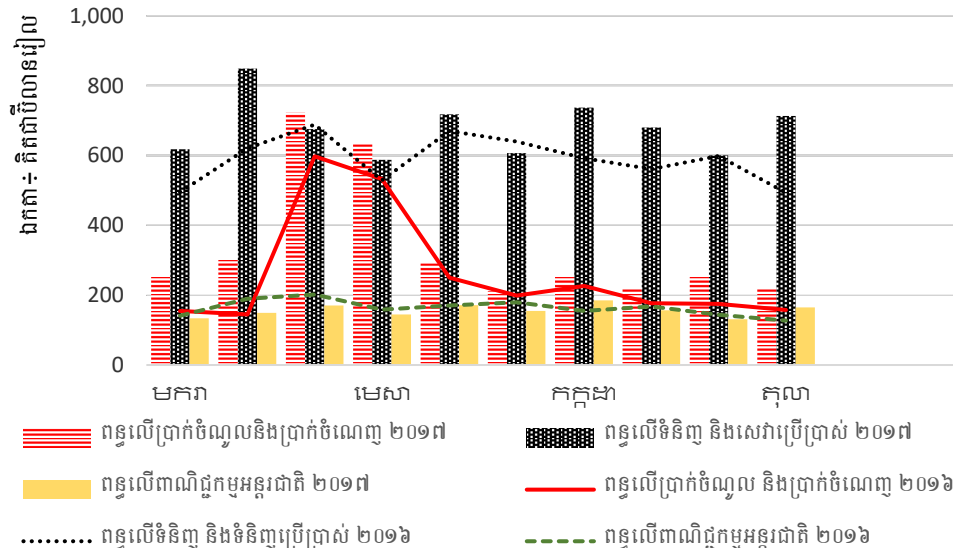
ក្រាហ្វិកទី ១៖ សូចនាករសំខាន់ៗនៃប្រតិបត្តិការរដ្ឋាភិបាល



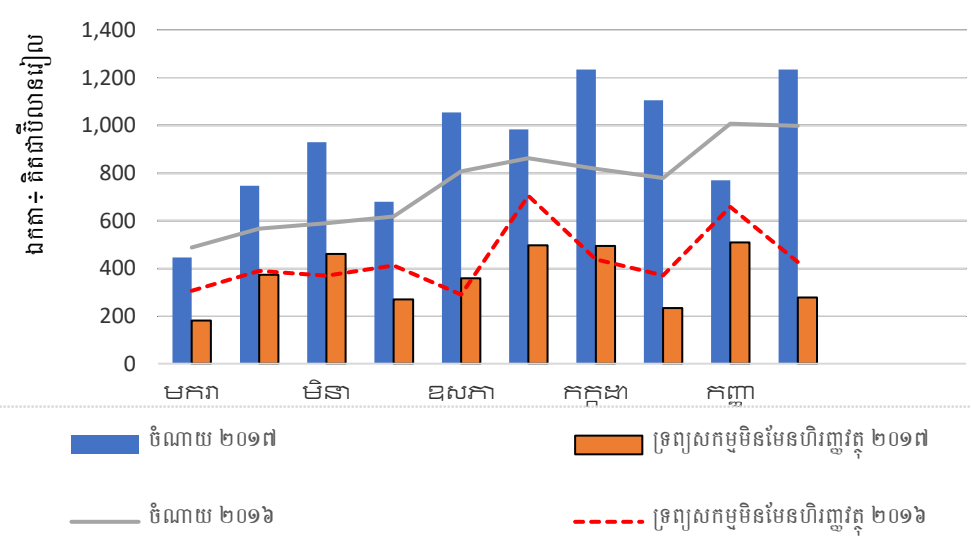
ក្រាហ្វិកទី ២៖ ចំណូល (ពន្ធ អំណោយ និងផ្សេងៗ)



ក្រាហ្វិកទី ៣៖ ចំណូលពន្ធ

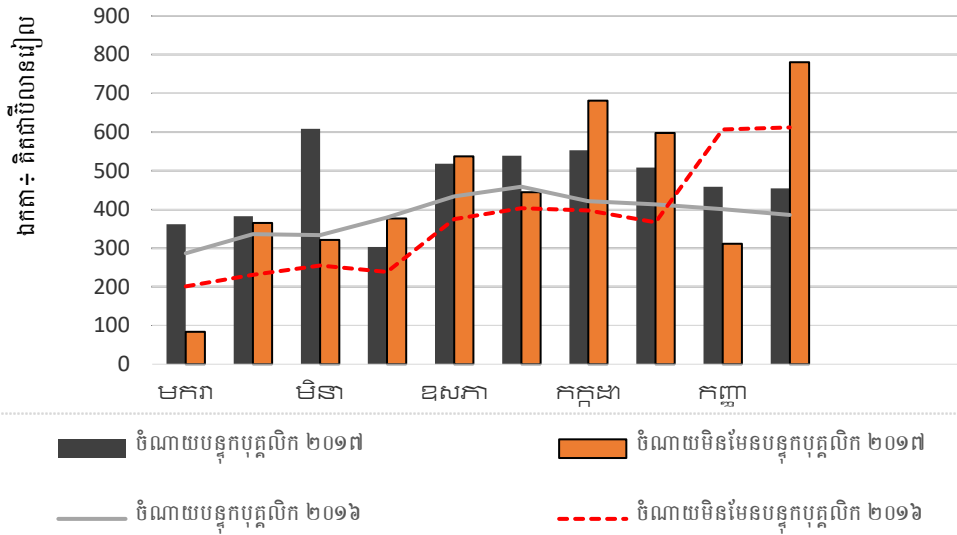


ក្រាហ្វិកទី ៤៖ ចំណាយសរុប

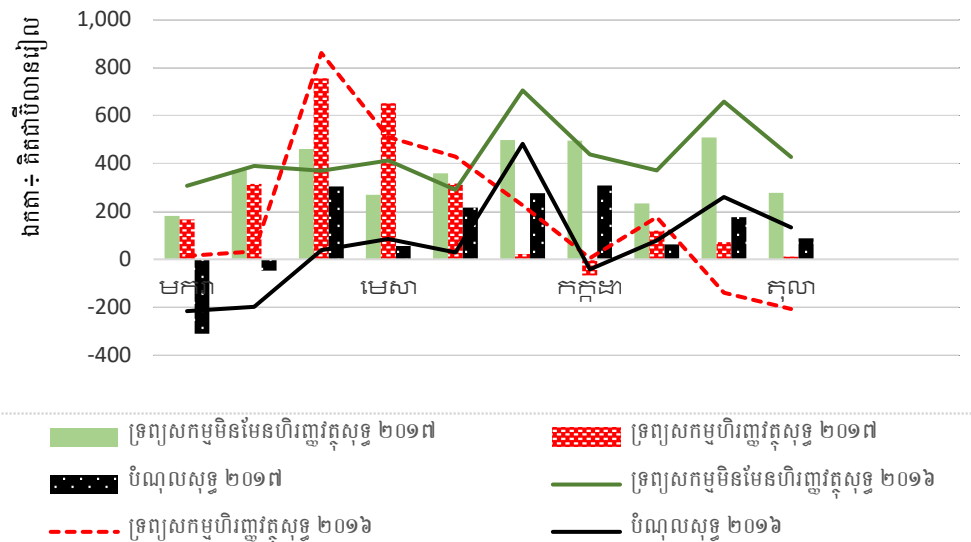


### ៣. ក្រាហ្វិក

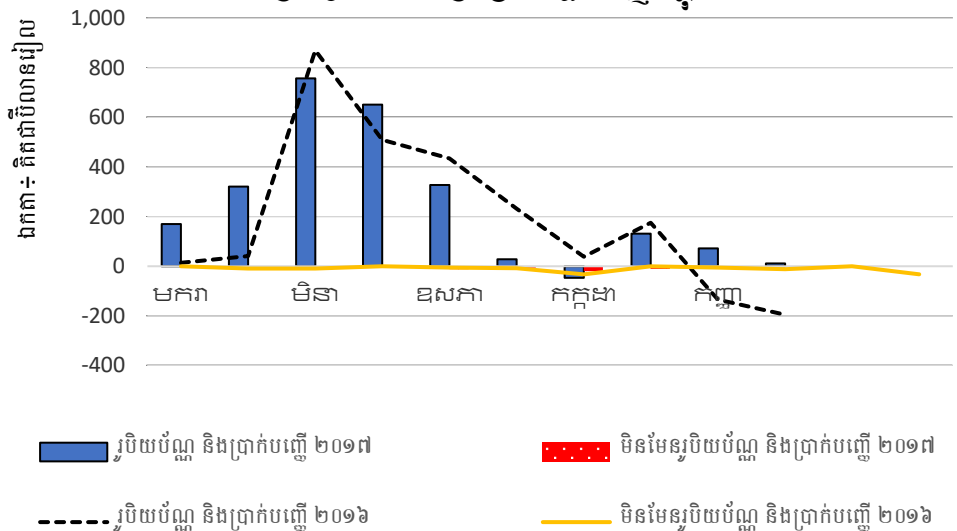
ក្រាហ្វិកទី ៥៖ ចំណាយ



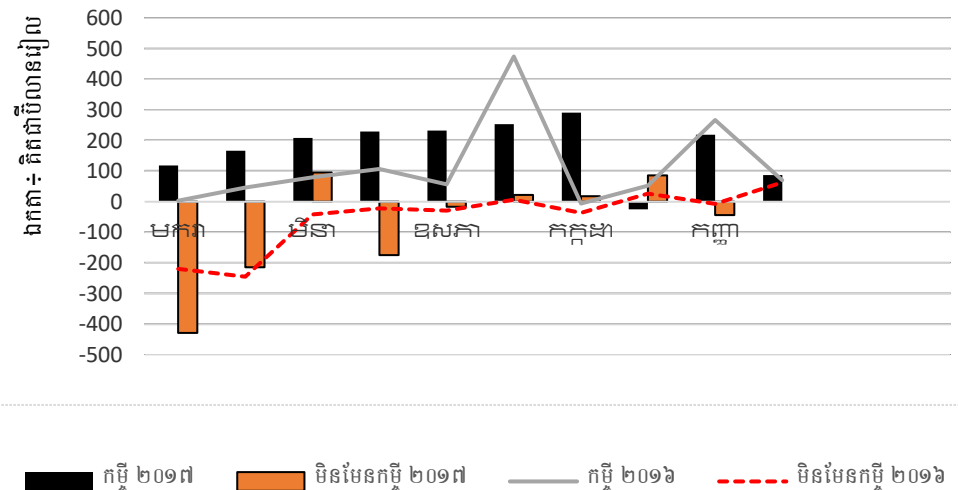
ក្រាហ្វិកទី ៦៖ ប្រតិបត្តិការទ្រព្យសកម្ម និងបំណុល



ក្រាហ្វិកទី ៧៖ ទ្រព្យសកម្មហិរញ្ញវត្ថុ



ក្រាហ្វិកទី ៨៖ បំណុល





**៤. សេចក្តីសង្ខេបស្តីអំពី “ក្របខ័ណ្ឌស្តង់ដារស្ថិតិហិរញ្ញវត្ថុរដ្ឋាភិបាល”**

**អនុលោមទៅតាម Government Finance Statistics (GFSM2014)**

**1. របាយការណ៍ប្រតិបត្តិការហិរញ្ញវត្ថុរដ្ឋាភិបាល**

**1.1. របាយការណ៍ប្រតិបត្តិការហិរញ្ញវត្ថុរដ្ឋាភិបាល** ជារបាយការណ៍មួយដែលបង្ហាញយ៉ាងលម្អិតតាមរយៈប្រតិបត្តិការសំខាន់ៗ

ដូចជា៖ ចំណូល, ចំណាយ, វិនិយោគសុទ្ធលើទ្រព្យសកម្មមិនមែនហិរញ្ញវត្ថុ, វិនិយោគសុទ្ធលើទ្រព្យសកម្មហិរញ្ញវត្ថុ, និងបំណុលសុទ្ធ។ ផ្នែកលើក្របខ័ណ្ឌស្តង់ដារស្ថិតិហិរញ្ញវត្ថុរដ្ឋាភិបាលនេះ **ចំណូល** គឺជាប្រតិបត្តិការ (transaction) ដែលធ្វើឱ្យតម្លៃសុទ្ធនៃទ្រព្យសកម្ម (net worth) កើនឡើង។ រីឯ**ចំណាយ** គឺជាប្រតិបត្តិការ (transactions) ដែលធ្វើឱ្យតម្លៃសុទ្ធនៃទ្រព្យសកម្មថយចុះ។ **ការវិនិយោគសុទ្ធលើទ្រព្យសកម្មមិនមែនហិរញ្ញវត្ថុ** គឺជាលទ្ធផលនៃអចលនទ្រព្យ (fixed assets) ឬកសិដ្ឋានសុទ្ធ, ទ្រព្យមានតម្លៃសុទ្ធ និងទ្រព្យគ្មានផលិតភាពសុទ្ធ (non-produce assets) ។

**1.2.** នៅក្នុងរបាយការណ៍ប្រតិបត្តិការហិរញ្ញវត្ថុរដ្ឋាភិបាលមានតុល្យភាពចំនួន ០២ ដែលជាធាតុដ៏សំខាន់ក្នុងកិច្ចការវិភាគ។ តុល្យភាពទី១ គឺជាផលសងនៃចំណូល និងចំណាយ ដែលហៅថា **តុល្យភាពប្រតិបត្តិការសុទ្ធ** និងតុល្យភាពទី២ គឺជាផលសងនៃតុល្យភាពប្រតិបត្តិការសុទ្ធ និងការវិនិយោគសុទ្ធលើទ្រព្យសកម្មមិនមែនហិរញ្ញវត្ថុសុទ្ធ ដែលហៅថា **តុល្យភាពការឱ្យខ្ចី/ប្រាក់កម្ចីសុទ្ធ**។ តុល្យភាពទី២នេះ ក៏អាចបង្ហាញតាមរយៈផលសងនៃការវិនិយោគសុទ្ធលើទ្រព្យសកម្មហិរញ្ញវត្ថុ និងបំណុលសុទ្ធ។

**1.3. តុល្យភាពប្រតិបត្តិការសុទ្ធ** ទិន្នន័យតុល្យភាពនេះអាចយកទៅប្រៀបធៀបជាមួយគណនីជាតិតាមរយៈការបូកបញ្ចូលគ្នានៃការសន្សំនិងមូលនិធិផ្ទេរដែលត្រូវទទួល។ **តុល្យភាពប្រតិបត្តិការសុទ្ធ** នៅទីនេះមិនបានរាប់បញ្ចូលចំណេញ ឬខាតដែលកើតចេញពី ការប្រែប្រួលថ្លៃ (change in price level) និងការប្រែប្រួលជាបរិមាណ (other change in the volume) ទ្រព្យសកម្ម ឬបំណុលឡើយ។ គោលនយោបាយរបស់ រដ្ឋាភិបាលមានឥទ្ធិពលផ្ទាល់លើប្រតិបត្តិការដែលធ្វើឱ្យតម្លៃសុទ្ធនៃទ្រព្យប្រែប្រួលព្រោះតែរដ្ឋាភិបាលជាអ្នកគ្រប់គ្រងដោយផ្ទាល់លើសេចក្តីសម្រេចចិត្តចំពោះគ្រប់ប្រតិបត្តិការទាំងអស់។ ចំណេញ ឬខាតចេញពីការប្រែប្រួលតម្លៃសុទ្ធនៃទ្រព្យសកម្ម ឬបំណុល(ប្រែប្រួលថ្លៃទីផ្សារ) និងការប្រែប្រួលជាបរិមាណ (ដោយសារព្រឹត្តិការណ៍ណាមួយ) គឺមិនស្ថិតនៅក្រោមការគ្រប់គ្រងដោយផ្ទាល់របស់រដ្ឋាភិបាលឡើយ តែរដ្ឋាភិបាលអាចមានយន្តការ ឬគោលនយោបាយដើម្បីកាត់បន្ថយផលប៉ះពាល់ដែលកើតចេញពីការប្រែប្រួលខាងលើឱ្យស្ថិតក្នុងកម្រិតអប្បបរមា។

**1.4. តុល្យភាពការឱ្យខ្ចី/ប្រាក់កម្ចីសុទ្ធ** ដែលបង្ហាញឱ្យឃើញពីការប្រើប្រាស់ (វិនិយោគ) ធនធានហិរញ្ញវត្ថុទៅវិស័យខាងក្រៅទាំងសេដ្ឋកិច្ចក្នុងប្រទេស ឬក្រៅប្រទេស (ការឱ្យខ្ចី) ឬបង្ហាញឱ្យឃើញពីការទាញយកអត្ថប្រយោជន៍ប្រភពហិរញ្ញប្បទាន

ពីវិស័យខាងក្រៅទាំងសេដ្ឋកិច្ចក្នុងប្រទេស ឬក្រៅប្រទេស (ប្រាក់កម្ចី)។ តុល្យភាពនេះជាសូចនាករមួយដែលបង្ហាញឱ្យឃើញពីឥទ្ធិពលនៃសកម្មភាពហិរញ្ញវត្ថុរបស់រដ្ឋាភិបាលទៅលើសេដ្ឋកិច្ចទាំងក្នុង និងក្រៅប្រទេស។

**1.5. តុល្យភាពប្រតិបត្តិការដុល្លា៖** មានខុសគ្នាពីតុល្យភាពប្រតិបត្តិការសុទ្ធនៅត្រង់ថាតុល្យភាពប្រតិបត្តិការដុល្លាមិនបានរួមបញ្ចូលនូវចំណាយលើការប្រើប្រាស់(រំលោភ)ទ្រព្យសកម្មមិនមែនហិរញ្ញវត្ថុឡើយ។ ចំណាយលើការប្រើប្រាស់ទ្រព្យសកម្មមិនមែនហិរញ្ញវត្ថុមានភាពលំបាកក្នុងការវាយតម្លៃ។ ប្រសិនបើតុល្យភាពប្រតិបត្តិការដុល្លាធំជាងតុល្យភាពប្រតិបត្តិការសុទ្ធនេះមានន័យថាចំណាយលើការប្រើប្រាស់លើទ្រព្យសកម្មមិនមែនហិរញ្ញវត្ថុត្រូវបានកាត់ត្រា។

**1.6. ចំណាយសរុប (expenditure)** គឺជាលទ្ធផលដែលបានមកពីចំណាយ (expenses) និងវិនិយោគ (ការទិញ/ដោះដូរ)លើទ្រព្យសកម្មមិនមែនហិរញ្ញវត្ថុ។ ផលទទួលបាននៃចំណាយសរុបនេះបានរួមបញ្ចូលទាំងចំណាយលើការប្រើប្រាស់ទ្រព្យសកម្មមិនមែនហិរញ្ញវត្ថុ មានភាពសមស្របសម្រាប់ការប្រៀបធៀបជាមួយបណ្តាប្រទេសផ្សេងៗ បើទោះបីជាការវាយតម្លៃចំណាយរំលោះនៅមិនទាន់មានសង្គតិភាពនៅឡើយក៏ដោយ។

**1.7. ចំណូល** គឺជាប្រតិបត្តិការ (transaction) ដែលធ្វើឱ្យតម្លៃសុទ្ធនៃទ្រព្យកើនឡើង។ ធាតុសំខាន់ៗនៃចំណូលរួមមាន៖ ចំណូលពន្ធ (១១), ចំណូលពីការចូលរួមសង្គម (១២), ចំណូលពីអំណោយ (១៣), និងចំណូលផ្សេងៗ (១៤) ។ ចំណូលដែលបានមកពីការលក់ទ្រព្យសកម្មមិនមែនហិរញ្ញវត្ថុដែលប្រើប្រាស់រួច (ជម្រះបញ្ជី) មិនត្រូវបានទទួលស្គាល់ជាចំណូលឡើង ពីព្រោះវាមិនបានធ្វើឱ្យមានការប្រែប្រួលតម្លៃសុទ្ធនៃទ្រព្យសកម្មនោះទេ។ អ្វីដែលប្រែប្រួលចេញពីប្រតិបត្តិការនេះគឺ ការប្រែប្រួលសមាសធាតុដែលមាននៅក្នុងតារាងតុល្យភាពតែប៉ុណ្ណោះ ពោលគឺទ្រព្យសកម្មមួយថយចុះ (ទ្រព្យសកម្មមិនមែនហិរញ្ញវត្ថុ)ហើយ ទ្រព្យសកម្មផ្សេងកើនឡើង (សាច់ប្រាក់)។ ដូចគ្នាដែរសម្រាប់ប្រាក់កម្ចីដែលទទួលបានឬការសងបំណុលដែលគេជំពាក់ ក៏មិនត្រូវបានចាត់ទុកជាចំណូលដែរ។

**1.8. ចំណាយ** គឺជាប្រតិបត្តិការ (transaction)ដែលធ្វើឱ្យតម្លៃសុទ្ធនៃទ្រព្យថយចុះ។ ធាតុសំខាន់ៗនៃចំណាយ រួមមាន៖ ចំណាយប្រាក់បៀវត្ស និងលាបការ (២១), ចំណាយការប្រើប្រាស់ទំនិញ និងសេវាកម្ម (២២), ចំណាយលើការប្រាក់ (២៤) ,ចំណាយលើការឧបត្ថម្ភធន (២៥), ចំណាយលើអំណោយ (២៦) ចំណាយលើឧបត្ថម្ភសង្គមកិច្ច (២៧), និងចំណាយផ្សេងៗ (២៨)។ មិនត្រឹមតែប៉ុណ្ណោះ ចំណាយក៏ត្រូវបានធ្វើចំណាត់ថ្នាក់ ទៅតាមមុខងាររបស់រដ្ឋាភិបាលផលដែរ ដូចជា៖ ចំណាយលើសុខភាព ឬកិច្ចការពារសង្គមជាដើម។ ការទិញ ឬដោះដូរទ្រព្យសកម្មមិនមែនហិរញ្ញវត្ថុមិនត្រូវបានចាត់ទុកជាចំណាយឡើយ ពីព្រោះវាមិនបានធ្វើឱ្យមានការប្រែប្រួលតម្លៃសុទ្ធនៃទ្រព្យឡើយ។ ការប្រែប្រួលកើតចេញពីប្រតិបត្តិការខាងលើនេះគឺ ការប្រែប្រួលសមាសធាតុដែលមាននៅក្នុងតារាងតុល្យភាពតែប៉ុណ្ណោះ។ ដូចគ្នាដែរសម្រាប់ប្រាក់កម្ចីដែលបានសងបាន ក៏មិនត្រូវបានចាត់ទុកជាចំណាយដែរ។

- 1.9. ផ្នែកទី៣នៃរបាយការណ៍ប្រតិបត្តិការហិរញ្ញវត្ថុរដ្ឋាភិបាលនេះ គឺជា**ប្រតិបត្តិការហិរញ្ញវត្ថុ** ជាប្រតិបត្តិការទាំងឡាយដែលធ្វើឱ្យមានបម្រែបម្រួលទ្រព្យសកម្មហិរញ្ញវត្ថុ និងបំណុល។ ប្រតិបត្តិការហិរញ្ញវត្ថុត្រូវបានធ្វើចំណាត់ថ្នាក់ដោយផ្អែកលើដៃគូ (counterpart) ដែលបានជំពាក់ (ទាំងក្នុង និងក្រៅប្រទេស) ទាំងក្នុងទ្រព្យសកម្ម និងបំណុល។
- 1.10. បន្ថែមលើចំណាត់ថ្នាក់ខាងលើ ប្រតិបត្តិការទ្រព្យសកម្មហិរញ្ញវត្ថុ និងបំណុលក៏ត្រូវបានធ្វើចំណាត់ថ្នាក់ដោយផ្អែកលើប្រភេទឧបករណ៍ហិរញ្ញវត្ថុដែលមានដូចជា៖ រូបិយវត្ថុ មាស និងអេសឌីអា, រូបិយប័ណ្ណ និងប្រាក់បញ្ញើ, មូលបត្របំណុល, កម្ចី, ដើមទុន និងមូលនិធិភាគហ៊ុន, ធានារ៉ាប់រង សោធន និងកញ្ចប់ធានារ៉ាប់រង, ដេរីវេទីវហិរញ្ញវត្ថុ និងភាគហ៊ុនបុគ្គលិក, គណនីត្រូវទទួល/ត្រូវសងផ្សេងៗ។ មិនត្រឹមតែប៉ុណ្ណោះប្រតិបត្តិការទ្រព្យសកម្មហិរញ្ញវត្ថុ និងបំណុលក៏ត្រូវបានធ្វើចំណាត់ថ្នាក់ដោយផ្អែកលើវិស័យដែលជាដៃគូបដិភាគនៃឧបករណ៍ហិរញ្ញវត្ថុដូចជា៖ សាធារណៈហិរញ្ញវត្ថុ, សាធារណៈមិនមែនហិរញ្ញវត្ថុ, គេហកិច្ច (household) និងស្ថាប័នមិនស្វែងរកប្រាក់ចំណេញ។
- 1.11. មធ្យោបាយម្យ៉ាងទៀតប្រតិបត្តិការទ្រព្យសកម្មហិរញ្ញវត្ថុ និងបំណុល បានធ្វើចំណាត់ថ្នាក់ គឺដោយផ្អែកលើការកើនឡើងថ្មីឬក៏ការជម្រះចេញ ដែលបម្រើឱ្យគោលដៅនយោបាយ ឬក៏ផ្អែកលើការគ្រប់គ្រងសន្តិសុខភាព។ ភាពខុសគ្នានោះនៅត្រង់ថា វាមិនត្រូវបានរាប់បញ្ចូលក្នុងរបាយការណ៍ប្រតិបត្តិការហិរញ្ញវត្ថុរដ្ឋាភិបាលទេ តែវាត្រូវប្រើសម្រាប់កំណត់តុល្យភាពសារពើពន្ធ។
- 1.12. គោលនយោបាយសាធារណៈដែលទាក់ទងទៅនឹងទ្រព្យសកម្មហិរញ្ញវត្ថុ ឬបំណុលអាចត្រូវបានលើកមកពិភាក្សាក្នុងហេតុផលផ្សេងៗ ដូចជាការជម្រុញឧស្សាហកម្មថ្មី, ជួយសង្គ្រោះសាធារណៈ, ឬក៏ជួយអាជីវកម្មណាមួយដើម្បីឱ្យមានភាពសម្បូរបែបក្នុងសេដ្ឋកិច្ច។ ប្រតិបត្តិការទាំងនេះអាចមានទម្រង់ផ្សេងៗគ្នាដូចជា៖ កម្ចី, មូលបត្រដើមទុន ឬមូលបត្របំណុលជាដើម។ ជាមួយគ្នានេះដែរ ប្រតិបត្តិការខាងលើក៏អាចមានផងដែរក្នុងទម្រង់ជាសម្បទាន។
- 1.13. ប្រតិបត្តិការទ្រព្យសកម្មហិរញ្ញវត្ថុផ្សេងៗទៀត គឺត្រូវបានសន្មតថាជាការគ្រប់គ្រងសន្តិសុខភាពឬក៏គោលបំណងផ្សេងៗដែលនេះបង្ហាញថាទ្រព្យសកម្មហិរញ្ញវត្ថុត្រូវបានគ្រប់គ្រងដោយបានទាញយកផលប្រយោជន៍ស្របតាមអត្រាទីផ្សារព្រមទាំងធានាបាននូវមូលនិធិគ្រប់គ្រាន់សម្រាប់ប្រតិបត្តិការប្រចាំថ្ងៃ ឬគ្រប់គ្រាន់ជាមួយតម្រូវការសង្គមនៅពេលខាងមុខដូចជាមូលនិធិពិសេសរបស់រដ្ឋាភិបាលជាដើម។

## ចំណាំ



ស្តង់ដារស្ថិតិហិរញ្ញវត្ថុ (TOFE) ខែតុលា ឆ្នាំ២០១៧ ត្រូវបានរៀបចំដោយផ្អែកលើទិន្នន័យបណ្តោះអាសន្នដែលទទួលបានតាមកាលបរិច្ឆេទដូចខាងក្រោម៖

1. ទិន្នន័យចំណូលថ្នាក់ជាតិ (ស្ថាប័នកណ្តាល និងមន្ទីរតាមខេត្ត) ត្រឹមថ្ងៃទី២១ ខែវិច្ឆិកា ឆ្នាំ២០១៧
2. ទិន្នន័យចំណាយ ត្រឹមថ្ងៃទី២០ ខែវិច្ឆិកា ឆ្នាំ២០១៧
3. ទិន្នន័យកម្ចី ពហុភាគី ទ្វេភាគី និងអំណោយត្រឹមថ្ងៃទី២០ ខែវិច្ឆិកា ឆ្នាំ២០១៧
4. តារាងតុល្យភាព (មន្ទីរតាមខេត្ត និង ក្រុង) ត្រឹមថ្ងៃទី២០ ខែវិច្ឆិកា ឆ្នាំ ២០១៦

ទិន្នន័យស្ថិតិហិរញ្ញវត្ថុ (TOFE) នឹងត្រូវបានធ្វើបច្ចុប្បន្នភាពនៅពេលចេញផ្សាយខែបន្ទាប់។

