

និទ្ទាភារសេដ្ឋកិច្ច-សង្គម

សេដ្ឋកិច្ចក្នុងស្រុក

- នៅខែ កក្កដា ឆ្នាំ ២០១១ ភ្ញៀវទេសចរមកដល់ប្រទេសកម្ពុជាមានចំនួន ២៣៩ ពាន់នាក់ ឬបានកើនឡើង ២៣,៩៣% ធៀបទៅនឹងខែ មិថុនា ឆ្នាំ ២០១១ កន្លងទៅដែលមានចំនួន ១៩៣ ពាន់នាក់ ។ ក្នុងនោះ ចំនួនភ្ញៀវមកតាមច្រកភ្នំពេញបានកើនឡើង ២៤,៩% ចំនួនភ្ញៀវមកតាមច្រកសៀមរាបបានកើនឡើង ៣៣,៨% និងចំនួនភ្ញៀវមកតាមច្រកផ្លូវទឹក និងផ្លូវគោកបានកើនឡើង ១៩,២៩% ធៀបទៅនឹងខែមុន ។ ក្នុងរយៈពេល៧ខែដើមឆ្នាំ ២០១១ ភ្ញៀវទេសចរមកដល់ប្រទេសកម្ពុជាមានចំនួន ១,៥៩១ ពាន់នាក់ គឺបានកើនឡើង ១១,៨% បើប្រៀបធៀបទៅនឹងរយៈពេលដូចគ្នាឆ្នាំ ២០១០ ។

- នៅខែ កក្កដា ឆ្នាំ ២០១១ សន្ទស្សន៍ថ្លៃទំនិញប្រើប្រាស់និងសេវាកម្មនៅភ្នំពេញបានកើនឡើង ០,៦% ប្រៀបធៀបទៅនឹងខែ មិថុនា ឆ្នាំ ២០១១ កន្លងទៅ ។ ក្នុងនោះ សន្ទស្សន៍ថ្លៃម្ហូបអាហារបានកើនឡើង ០,៩% ដោយសារថ្លៃសាច់ជ្រូកបានកើនឡើង ៥,១% ត្រីស្រស់បានកើនឡើង ២,៦% សន្ទស្សន៍ថ្លៃភេសជ្ជៈមានជាតិស្រវឹង និងថ្នាំជក់បានកើនឡើង ០,៣% សន្ទស្សន៍គ្រឿងសង្ហារឹម សំភារៈប្រើប្រាស់គ្រួសារនិងការថែទាំផ្ទះជាប្រចាំបានកើនឡើង ០,៤% ដោយសារថ្លៃគ្រឿងប្រើប្រាស់ធ្វើពីកែវ ប្រើលើតុ និងផ្ទះបាយបានកើនឡើង ១,៩% និង ថ្លៃសំភារៈនិងបរិក្ខារសំរាប់លំនៅដ្ឋាននិងសួនច្បារបានកើនឡើង ១,៨% សន្ទស្សន៍ថ្លៃការដឹកជញ្ជូនបានកើនឡើង ១,៤% ដោយសារថ្លៃប្រេងសាំងធម្មតាបានកើនឡើង ៣,១% ប្រេងម៉ាស៊ូតបានកើនឡើង ៣,៥% សន្ទស្សន៍ថ្លៃការសិក្សាបានកើនឡើង ០,៣% និងសន្ទស្សន៍ថ្លៃភោជនីយដ្ឋានបានកើនឡើង ០,៦% ។ ទន្ទឹមនឹងការកើនឡើងនេះ ក៏មានសន្ទស្សន៍ខ្លះបានធ្លាក់ចុះដែរ ដូចជាសន្ទស្សន៍ថ្លៃសំលៀកបំពាក់ និងស្បែកជើងបានធ្លាក់ចុះ ០,៤% ដោយសារថ្លៃខោអាវកូនក្មេងអាយុក្រោមមួយឆ្នាំបានធ្លាក់ចុះ ១,២% សន្ទស្សន៍ថ្លៃផ្ទះសំបែង ទឹក អគ្គិសនី ឧស្ម័ន និងឥន្ធនៈដទៃទៀតបានធ្លាក់ចុះ ០,៨% ដោយសារថ្លៃឧស្ម័នបានធ្លាក់ចុះ ៥% ។ បើប្រៀបធៀបនឹងខែ កក្កដា ឆ្នាំ ២០១០ (កំណើន ប្រចាំឆ្នាំ-year on year) សន្ទស្សន៍ថ្លៃទំនិញប្រើប្រាស់បានកើនឡើង ៧,១% ។

- នៅខែ កក្កដា ឆ្នាំ ២០១១ ការនាំចេញផលិតផលកាត់ដេរមានតំលៃ ៤៣៦ លានដុល្លារ គឺបានកើនឡើង ២៥,៨% ធៀបទៅនឹងខែ មិថុនា ឆ្នាំ ២០១១ ក្នុងនោះការនាំចេញទៅអឺរ៉ុបមានតំលៃ ១៤០ លានដុល្លារ ឬបានកើនឡើង ២២,៣% ការនាំចេញទៅប្រទេសផ្សេងទៀតមានតំលៃ ៧៦ លានដុល្លារ ឬបានកើនឡើង ២៥,៧% និងការនាំចេញទៅអាមេរិកមានតំលៃ ២០៤ លានដុល្លារ ឬបានកើនឡើង ២៧,៥% ធៀបនឹងខែកន្លងទៅ ។ នៅក្នុងរយៈពេល៧ខែដើមឆ្នាំ ២០១១ ការនាំចេញសំលៀកបំពាក់មានចំនួន ២,១៣២ លានដុល្លារ ឬបានកើនឡើង ៣៤,១% ប្រៀបធៀបទៅនឹងរយៈពេលដូចគ្នាឆ្នាំ ២០១០ ។

-ចំពោះការអនុវត្តន៍ថវិកា (រដ្ឋបាលកណ្តាល) នៅខែ មិថុនា ឆ្នាំ ២០១១ ចំណូលចរន្តអនុវត្តបាន ៤៤៧,៦ ពាន់លានរៀល គឺនៅខ្ទះ ០,៤% នៃច្បាប់ថវិកាប្រចាំឆ្នាំ ចំណែកឯចំណាយចរន្តអនុវត្តបាន ៦១៣,៨៧ ពាន់លានរៀល គឺកើនលើស ៣,៩% នៃច្បាប់ថវិកាប្រចាំឆ្នាំ ។ អតិរេកថវិកាចរន្តនៅខែ មិថុនា ឆ្នាំ ២០១១ មានចំនួន ១៤១,០២ ពាន់លានរៀល ។ ជារួមរយៈពេល៦ខែដើមឆ្នាំ ២០១១ ចំណូលចរន្តអនុវត្តបាន ២៩៤១,៦ ពាន់លានរៀល គឺនៅខ្ទះ ៣,២% នៃច្បាប់ថវិកាប្រចាំឆ្នាំ ប៉ុន្តែបានកើនឡើង ៧,២% ធៀបទៅនឹងរយៈពេលដូចគ្នាឆ្នាំ ២០១០ ។ ចំណែកឯចំណាយចរន្តមានចំនួន ២១៦១,៦២ ពាន់លានរៀល គឺនៅខ្ទះ ១៤% នៃច្បាប់ថវិកាប្រចាំឆ្នាំ និងបានកើនឡើង ៧,១% ធៀបទៅនឹងរយៈពេលដូចគ្នាឆ្នាំ ២០១០ ។

- នៅត្រីមាសទីពីរដើមឆ្នាំ ២០១១ ការអនុម័តលើគំរោងវិនិយោគឯកជនមានតំលៃ ២.៩២៣ លានដុល្លារ គិតជាទ្រព្យអកម្មគឺបានកើនឡើង ១៧០,៧% បើប្រៀបធៀបទៅនឹងរយៈពេលដូចគ្នាឆ្នាំ ២០១០ ។ ក្នុងនោះ មានការ

អនុម័តលើគម្រោងចំនួន៥៧៖ កាត់ដេរចំនួន២៧ និងផ្នែកឧស្សាហកម្មផ្សេងទៀតចំនួន៣០ ដែលប៉ាន់ស្មានថានឹង អាចបង្កើតការងារថ្មីបានចំនួន ៩៨.១៥៨នាក់ ។

-នៅខែ កក្កដា ឆ្នាំ ២០១១ សាច់ប្រាក់ប្រើប្រាស់បានកើនឡើង ១,៦% ធៀបទៅនឹងខែកន្លងទៅ ។ ក្នុងនោះប្រាក់ បញ្ញើជាប្រភេទប័ណ្ណបរទេសបានកើនឡើង ២,១% ប៉ុន្តែសាច់ប្រាក់រៀលចរចានៅលើទីផ្សារបានធ្លាក់ចុះ ០,១% ។ ទន្ទឹមនឹងនោះ ឥណទានផ្តល់ឲ្យផ្នែកឯកជនពីធនាគារពាណិជ្ជបានកើនឡើង ០,៩% ។ ប្រៀបធៀបទៅនឹងខែ កក្កដា ឆ្នាំ ២០១០ សាច់ប្រាក់ប្រើប្រាស់បានកើនឡើង ២០,៨% ដែលក្នុងនោះសាច់ប្រាក់បញ្ញើជាប្រភេទប័ណ្ណ បរទេសបានកើនឡើង ២២% និងសាច់ប្រាក់រៀលចរចានៅលើទីផ្សារបានកើនឡើង ១៥,២% ។ ចំណែកឯ ឥណទានផ្តល់ឲ្យផ្នែកឯកជន ពីធនាគារពាណិជ្ជបានកើនឡើង ២៦,៦% ។

តម្លៃទំនិញអន្តរជាតិ

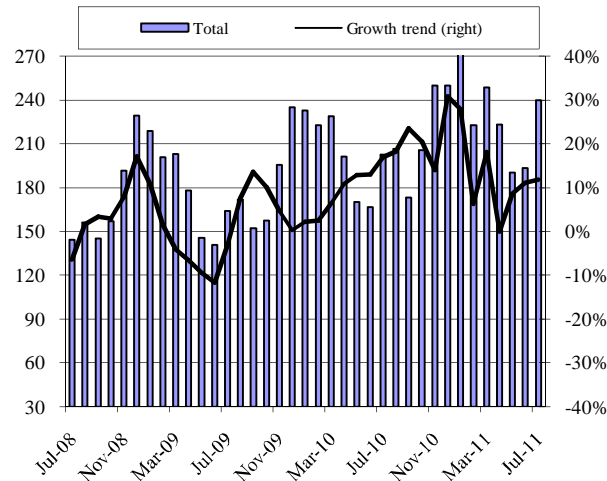
-នៅថ្ងៃទី ៣០ ខែ សីហា ឆ្នាំ ២០១១ តម្លៃប្រេងនៅលើទីផ្សារអន្តរជាតិ (Oil Brent) បានធ្លាក់ចុះ ២៣% ធៀប ទៅនឹងខែ កក្កដា ឆ្នាំ ២០១១ គឺពី ១១៣,៣៦ ដុល្លារ/បារ៉ែល មក ៨៧,២៧ ដុល្លារ/បារ៉ែល ។ ការធ្លាក់ចុះនៃតម្លៃ ប្រេងនេះ គឺបណ្តាលមកសេដ្ឋកិច្ចរបស់អាមេរិក និងចិនកំពុងតែធ្លាក់ចុះ និងជាសញ្ញាគូសបញ្ជាក់ពីតម្រូវការ នៃការប្រើប្រាស់ប្រេងធាតុដ៏ធំបំផុតរបស់ពិភពលោកកំពុងតែមានការអាក់រអួល ។ នៅភ្នំពេញ នៅថ្ងៃទី ៣០ ខែ សីហា ឆ្នាំ ២០១១ ប្រេងសាំងធម្មតាមានតម្លៃ ៥,២០០ រៀល/លីត្រ (TOTAL) គឺស្ថិតនៅថេរធៀបទៅនឹងខែ កន្លងទៅ និងបានកើនឡើង ១៩,៥% ធៀបទៅនឹងខែ សីហា ឆ្នាំ ២០១០ ។

- នៅខែ កក្កដា ឆ្នាំ ២០១១ នៅបាងកក អង្គរនាំចេញ (ខ្មែរ២៥%) មានតម្លៃ ៥០៥ ដុល្លារ/តោន គឺបានកើនឡើង ៦,៦% ធៀបទៅនឹងខែ មិថុនា ឆ្នាំ ២០១១ ដែលមានតម្លៃ ៤៧៣,៨ ដុល្លារ/តោន ។ ការកើនឡើងនៃតម្លៃអង្គរនេះ គឺដោយសារអ្នកនាំចេញអង្គររបស់ខ្មែរបានសំលឹងមើលការទិញអង្គរពីប្រទេសវៀតណាម និងប្រទេសកម្ពុជា ដែលជា ការរំពឹងមួយដែលថានឹងមានការកើនឡើងថ្លៃអង្គរ២ដង ដែលជាហេតុធ្វើឲ្យអង្គររបស់ខ្មែរមិនមានការប្រកួតប្រជែង យូរអង្វែងក្នុងទីផ្សារពិភពលោក ។ ចំណែកនៅវៀតណាម នៅខែ កក្កដា ឆ្នាំ ២០១១ តម្លៃអង្គរនាំចេញ (ខ្មែរ២៥%) មានតម្លៃ ៤៩២,៦ ដុល្លារ/តោន គឺបានកើនឡើង ៣,៥% ធៀបទៅនឹងខែ មិថុនា ឆ្នាំ ២០១១ ។ ប្រការនេះ ដោយសារ វៀតណាមបានផ្លាស់ប្តូរការនាំចេញអង្គរពីអាស៊ីទៅអាហ្វ្រិកវិញ ដែលជាហេតុធ្វើឲ្យអង្គរខ្មែររបស់ វៀតណាមមានការកើនឡើងខ្ពស់ ។

- នៅខែ កក្កដា ឆ្នាំ ២០១១ កៅស៊ូនៅលើទីផ្សារសិង្ហបុរីមានតម្លៃ ៤.៧៣២ ដុល្លារ/តោន គឺបានធ្លាក់ចុះ ៤,១% បើ ប្រៀបធៀបទៅនឹងខែមុន ដែលមានតម្លៃ ៤.៩៣៤ ដុល្លារ/តោន ។

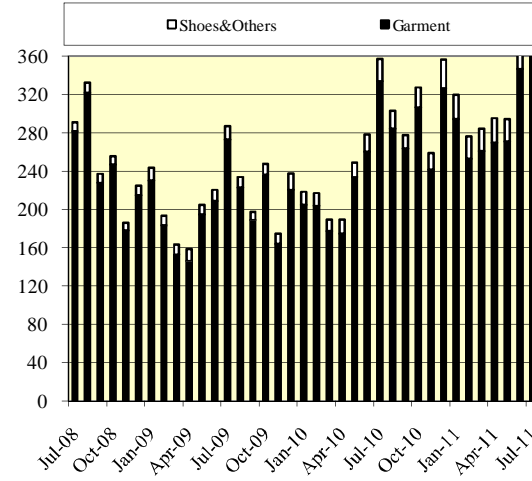
Leading Indicators

Tourist Arrivals ('000 persons)



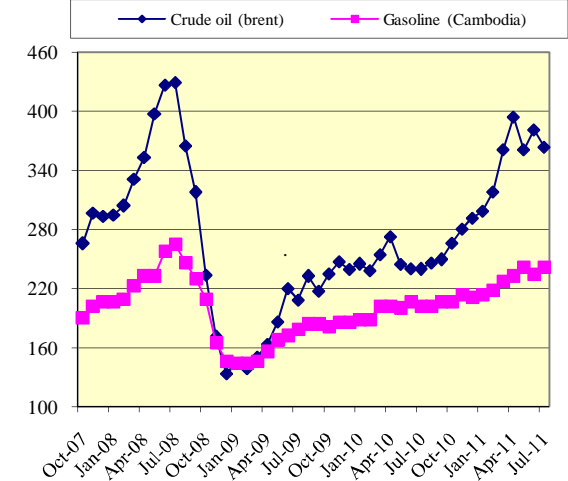
Source: Ministry of Tourism

Total Textile Export (Mn-US\$)



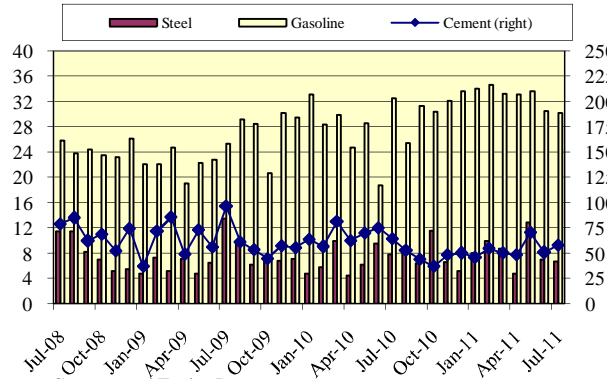
Source: Customs and Excise Dept.

Crude oil and Gasoline Price, Jan 2003 = 100



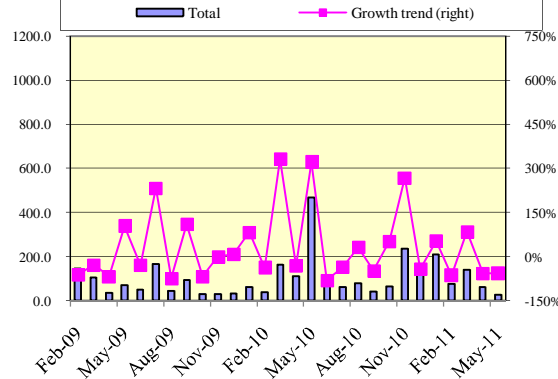
Source: MEF & Int.

Import of Gasoline, Steel, Cement ('000T)



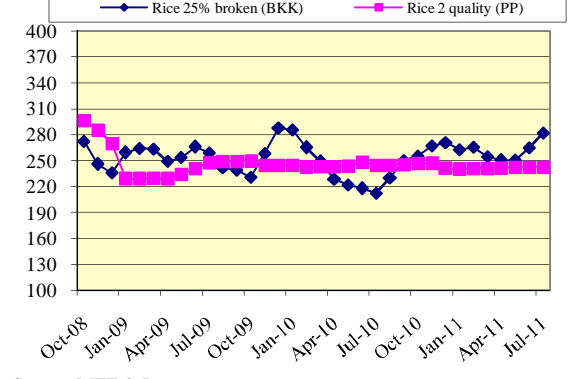
Source: Customs and Excise Dept.

Construction Approval in P-Penh (m2)



Source: Min. LMUC

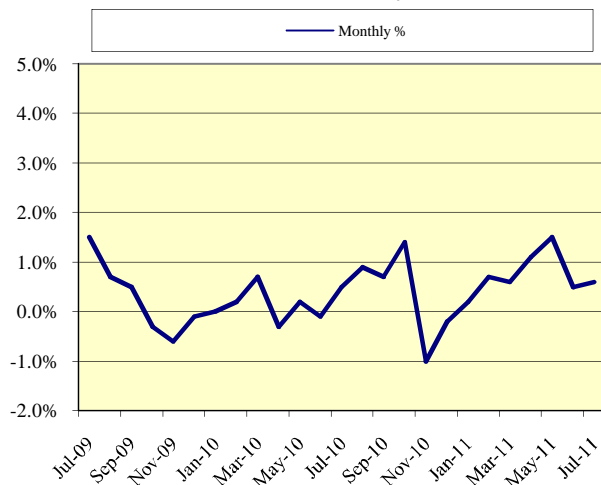
Rice Prices in Bangkok and PP 2003 = 100



Source: MEF & Int.

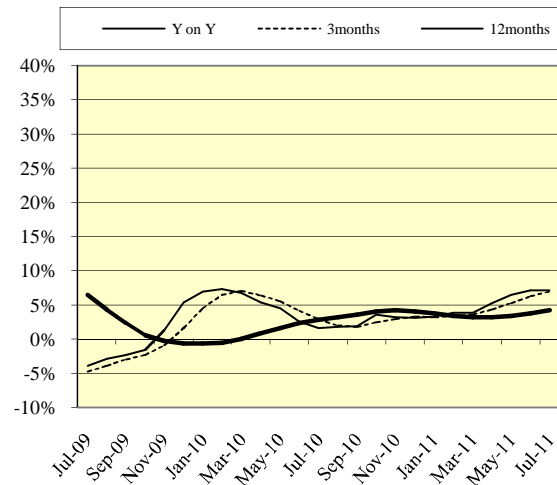
Inflation, Interest Rate and Reserves

Inflation (Montly)



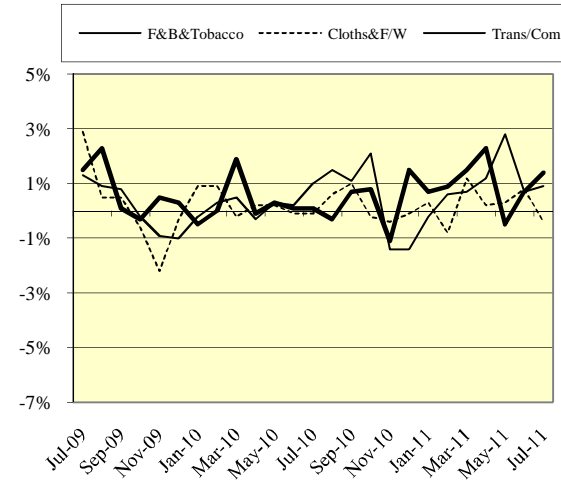
Source: NIS

Inflation (Annual)



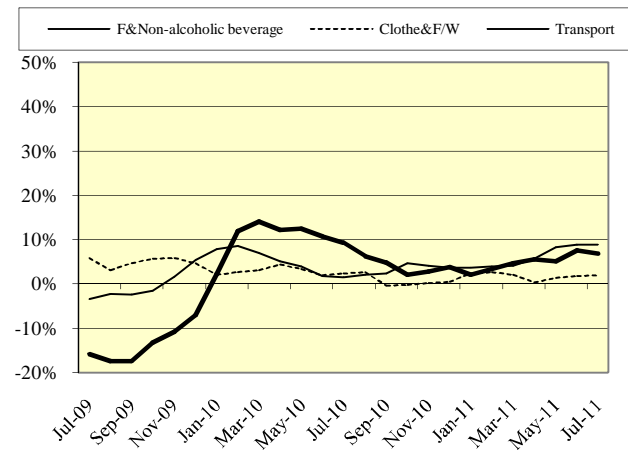
Source: NIS

Inflation of Main Group Items (monthly)



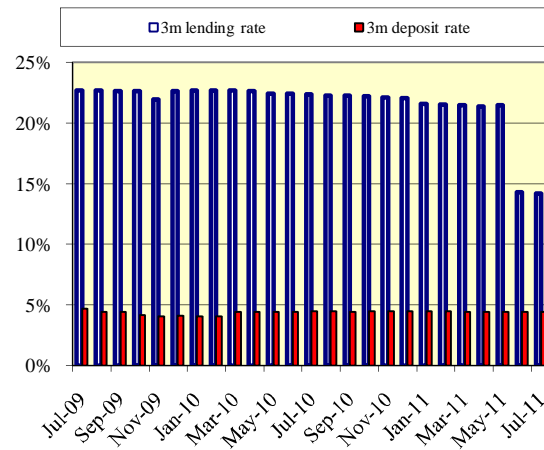
Source: NIS

Inflation of main group Items (Year on Year)



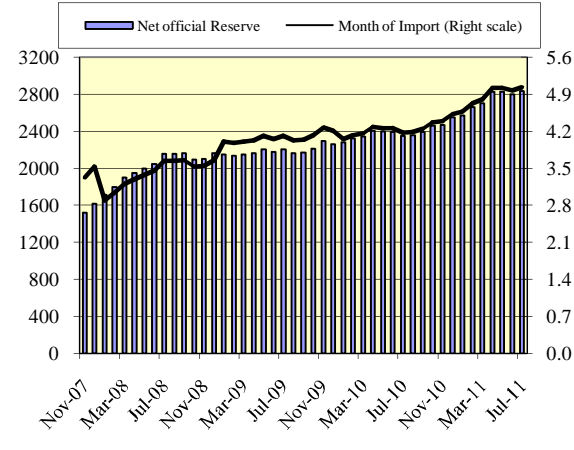
Source: NIS

Min-lending & 3month deposit Interest rate in Riel



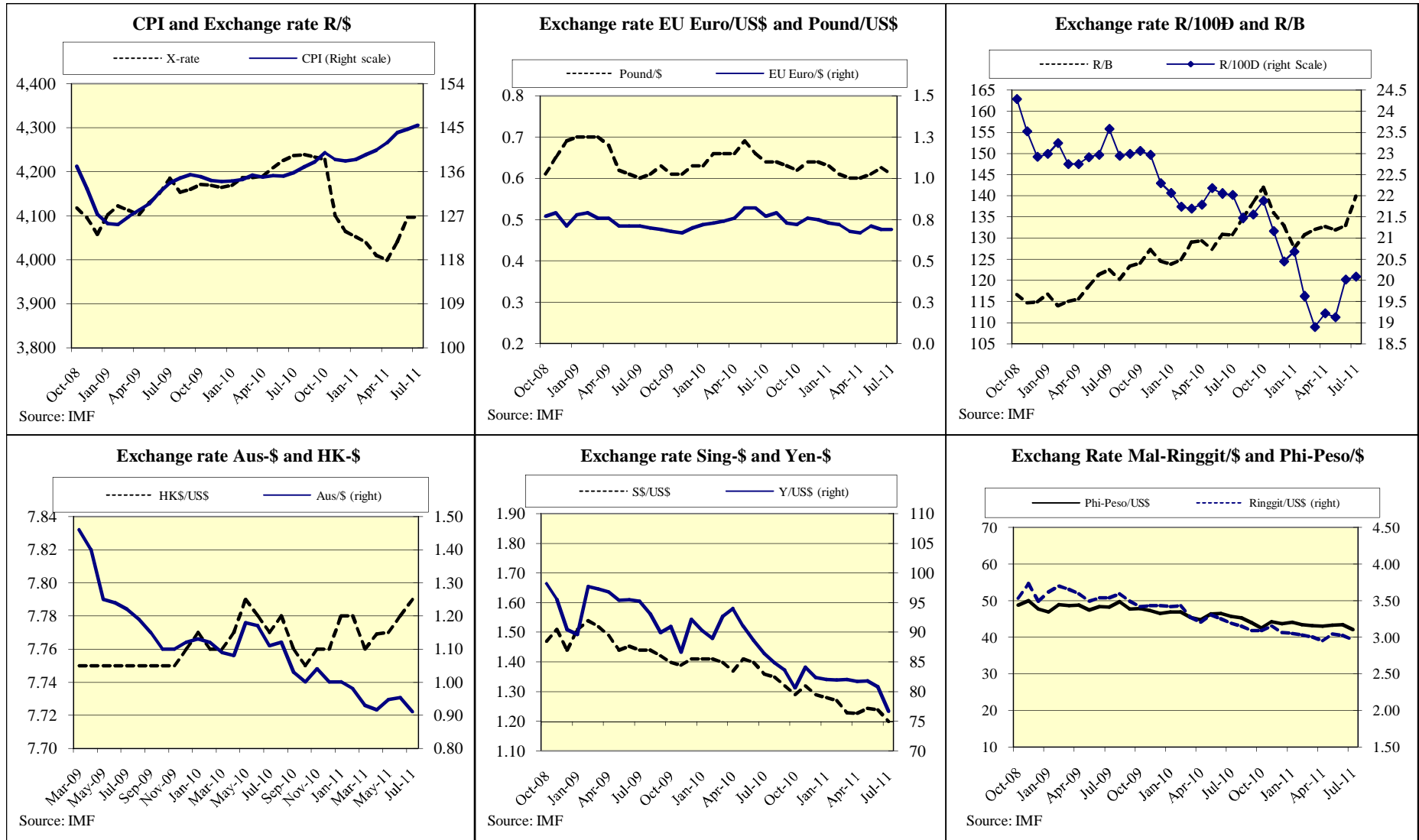
Source: NBC

Net Foreign Reserve (Mn US\$)



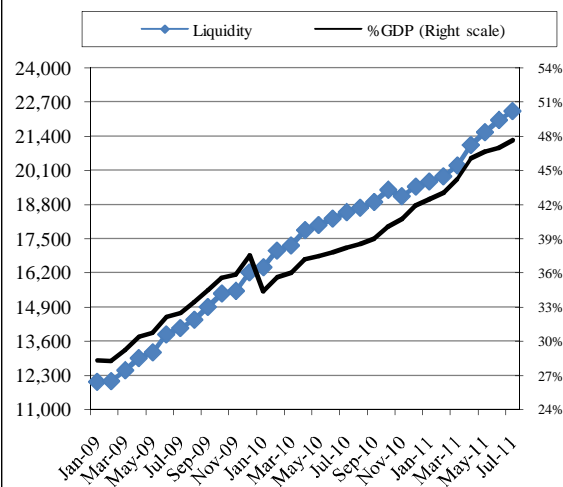
Source: NBC

Exchange Rate



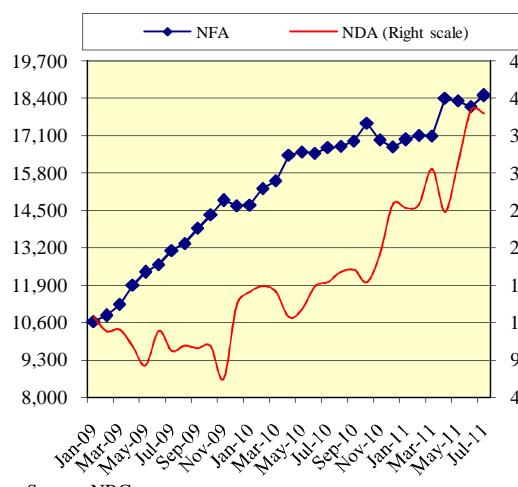
Money and Banking

Liquidity in Bn-R and in % to GDP



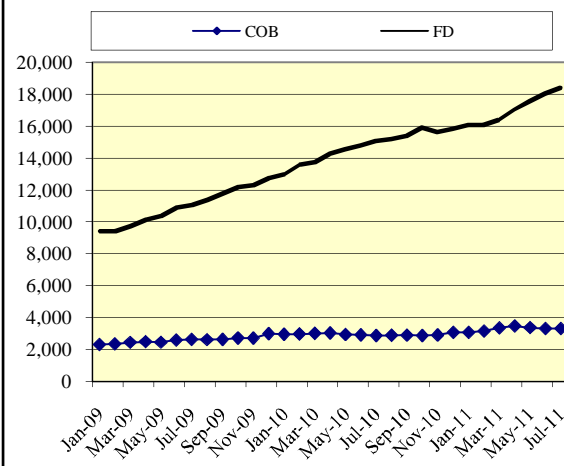
Source: NBC

NFA and NDA (Bn-R)



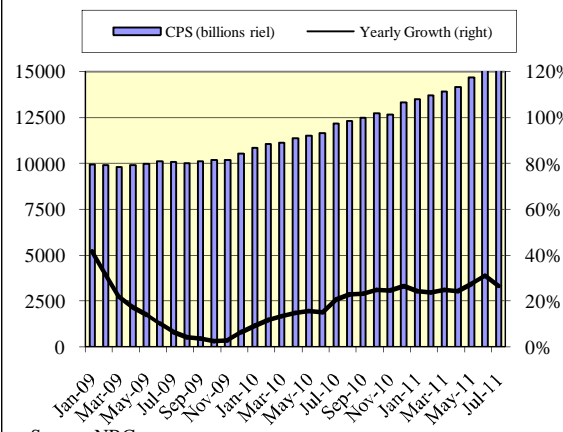
Source: NBC

Currency outside bank, COB and foreign deposits, FD



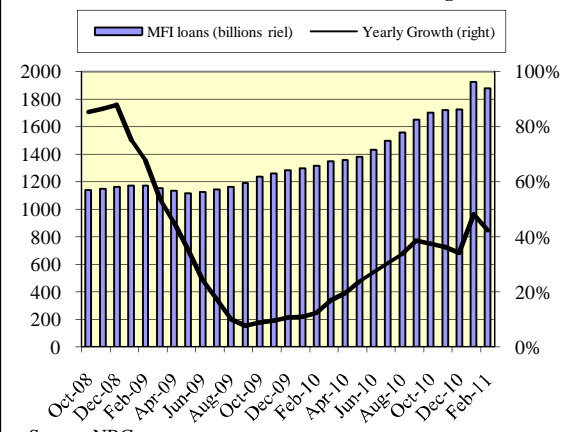
Source: NBC

Credit to private sector, CPS (Stock) and growth



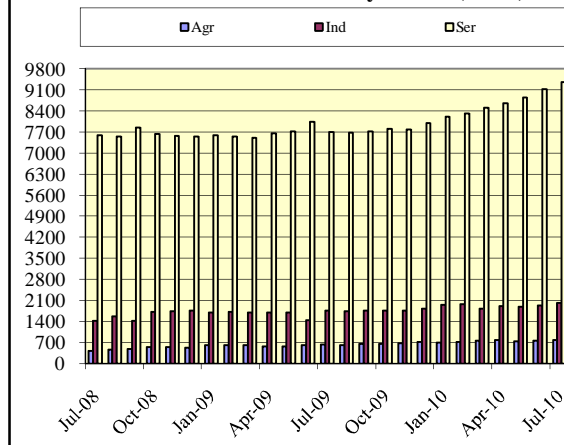
Source: NBC

MFIs and NGOs Loans Outstanding



Source: NBC

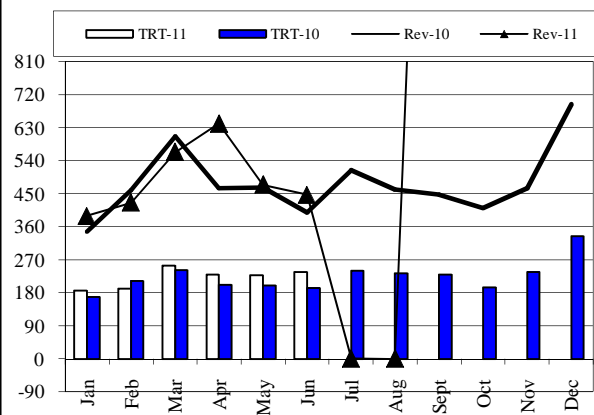
Credit to Private Sectors by Sector (Bn-R)



Source: NBC

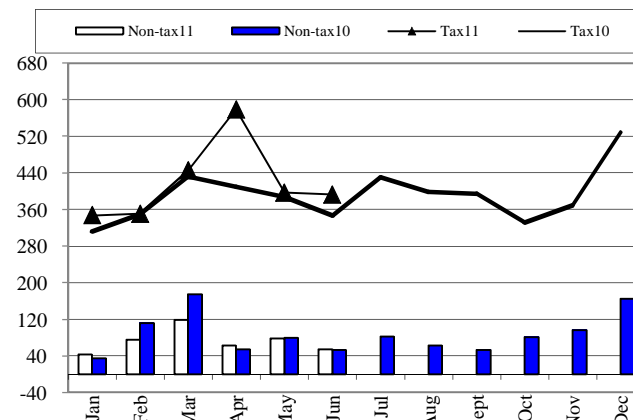
Revenue and Expenditure Comparison 2009-2010

Revenue and Trade Related Tax, TRT 10&11(VAT, Excise duty) Bn R



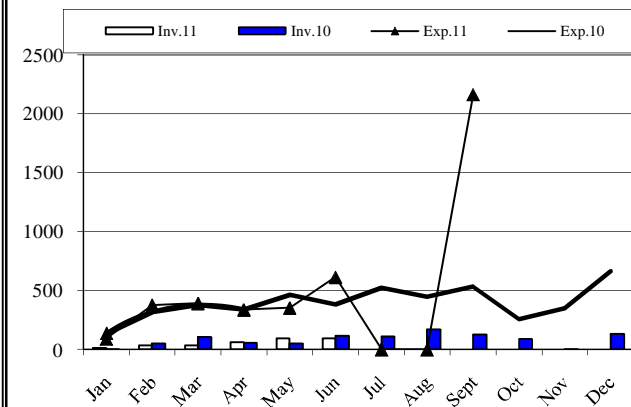
Source: MEF

Tax and Non-tax 10&11(Bn R)



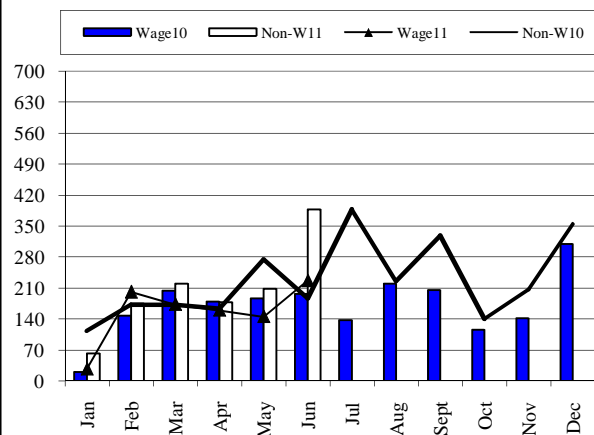
Source: MEF

Cur.Exp and Domestic Financing Inv. 10&11 (Bn R)



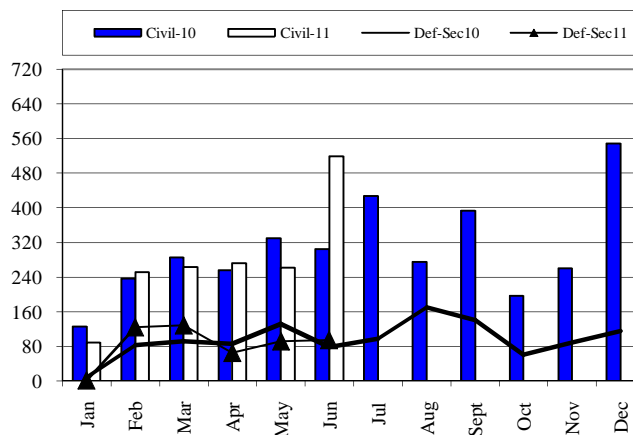
Source: MEF

Wage and Non-wage 10&11(Bn R)



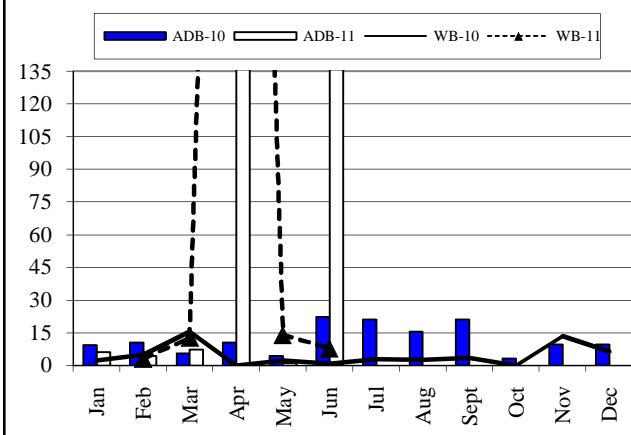
Source: MEF

Def-Sec and Cur. Civil Exp. 10&11 (Bn R)



Source: MEF

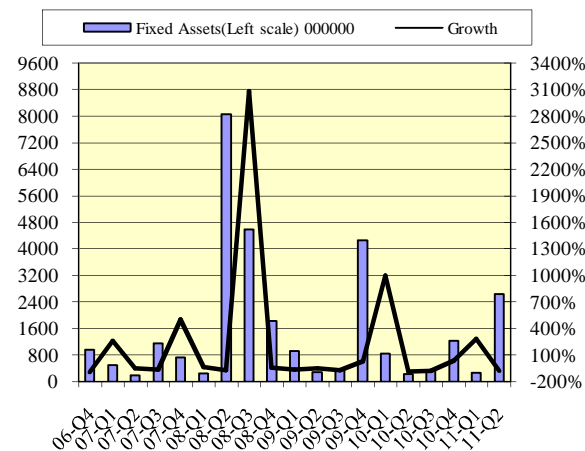
ADB and WB Disbursements 10&11 (Mn R)



Source: MEF

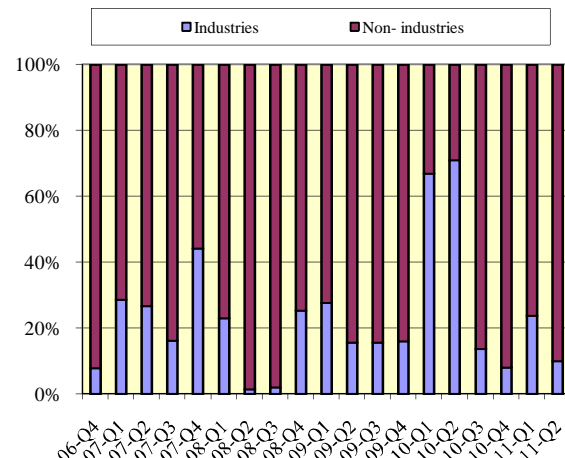
Investment and Employment

CDC Approval, Fixed Assets and Growth (Mn. \$)



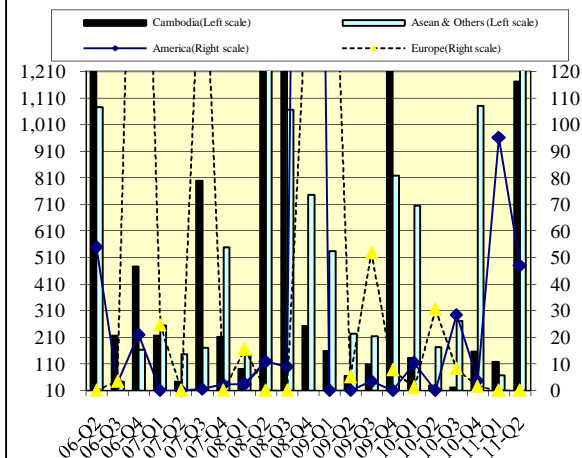
Source: CDC

CDC Approvals- Fixed Assets by Sectors (Mn. \$)



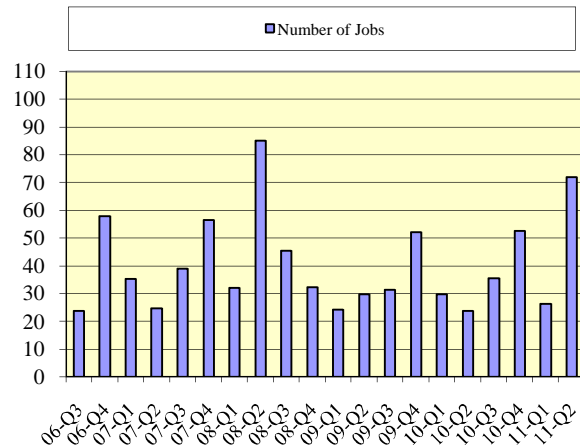
Source: CDC

CDC Approvals, Fixed assets by Sources (Mn. \$)



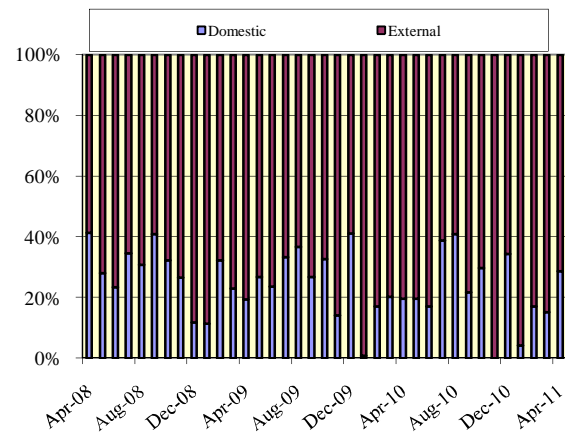
Source: CDC

Number of Jobs ('000 person)



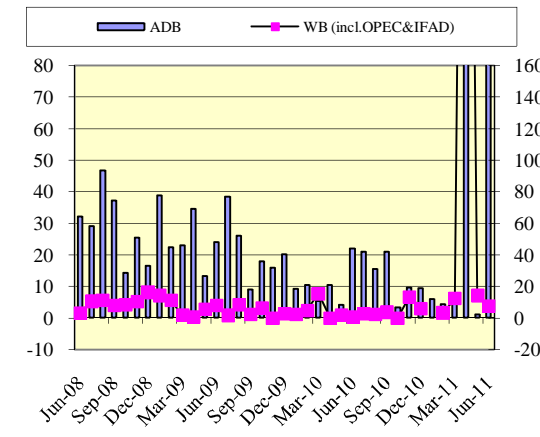
Source: CDC

Public Investment by Source of Finance (Bn.R)



Source: MEF

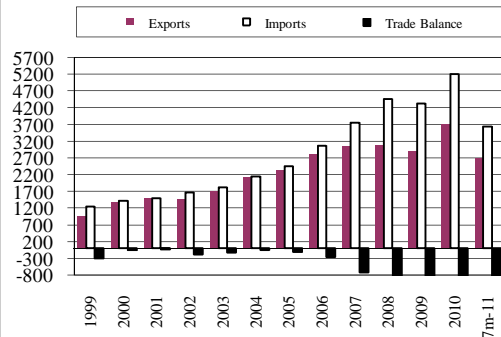
Net Loans Disbursement (Bn.R)



Source: MEF

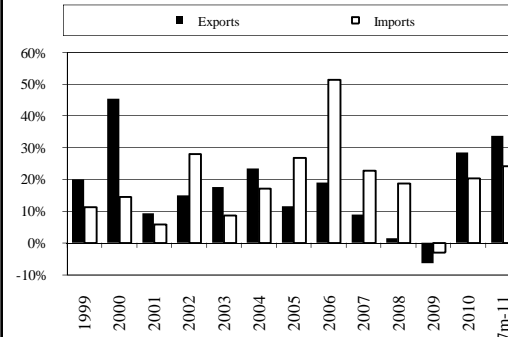
Trade of Cambodia

Import and Export (mil.US\$)



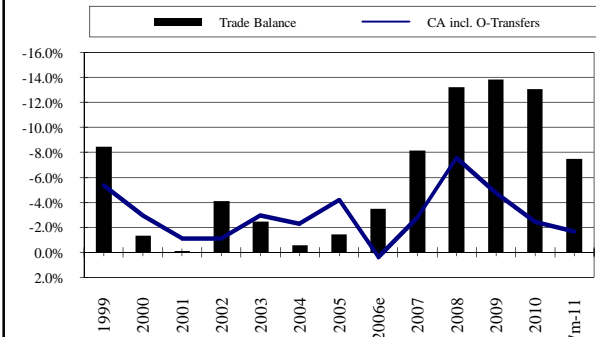
Source: Customs and Excise Department

Import and Export Growth



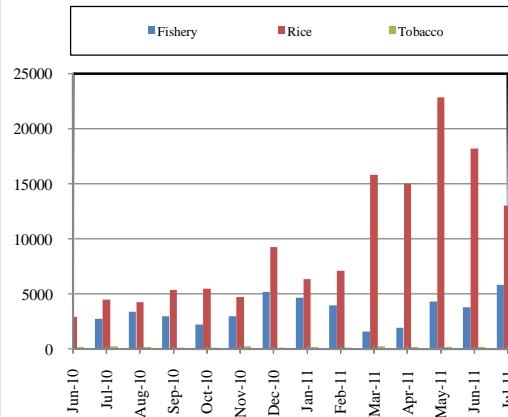
Source: Customs and Excise Department

Trade Balance and CA as % GDP



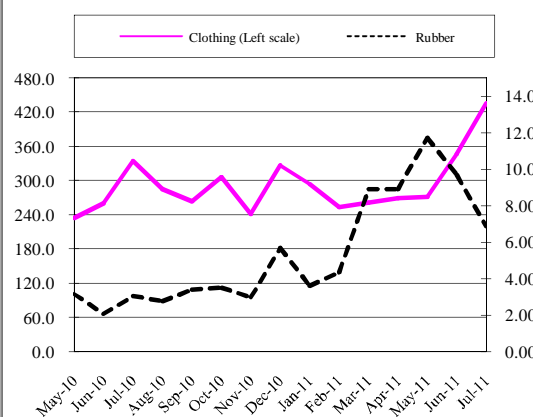
Source: National Bank of Cambodia, NBC, and Customs Dept.

Export by Commodity Group (in tonnes)



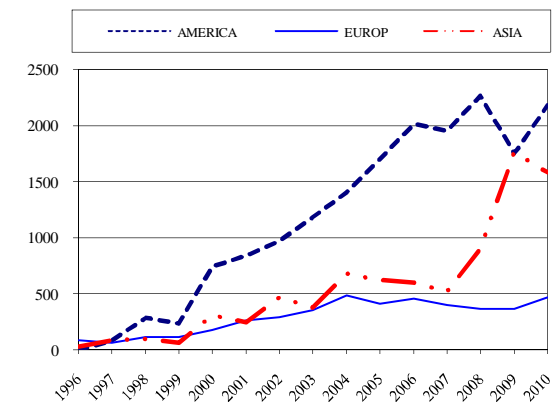
Source: Customs and Excise Department, MEF

Export Clothing and Rubber (mil.US\$)



Source: Customs and Excise Department, MEF

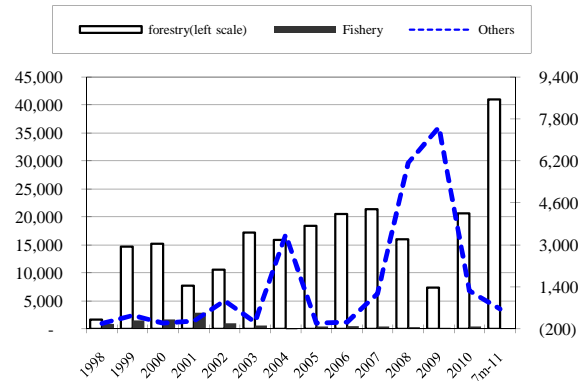
Export by Main Continents (mil.US\$)



Source: Customs and Excise Department, MEF
(including foreign currency exports)

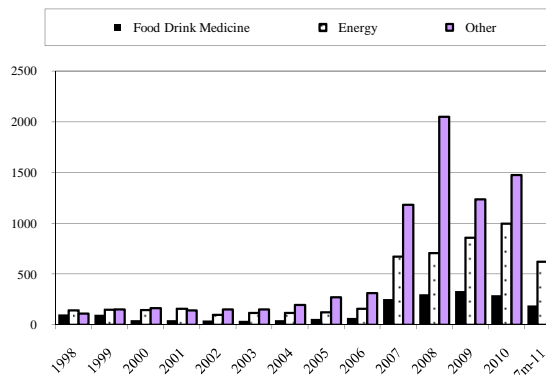
Trade of Cambodia

Export Tax by Group Items (mil. Riels)



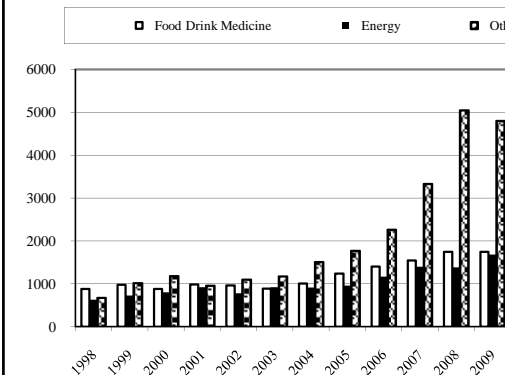
Source: Customs and Excise Dept, MEF

Import Tax by Group Items (mil.Riels)



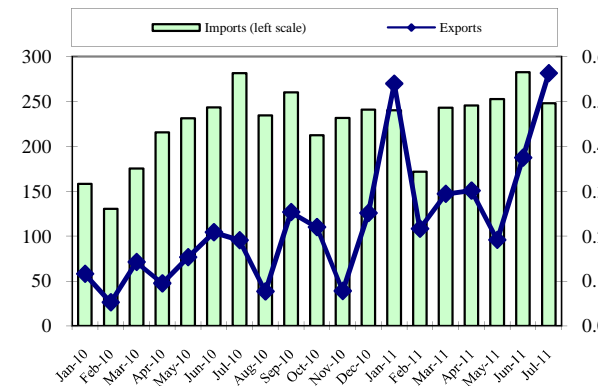
Source: Customs and Excise Dept, MEF

Import by Group Items (mil.Riels)



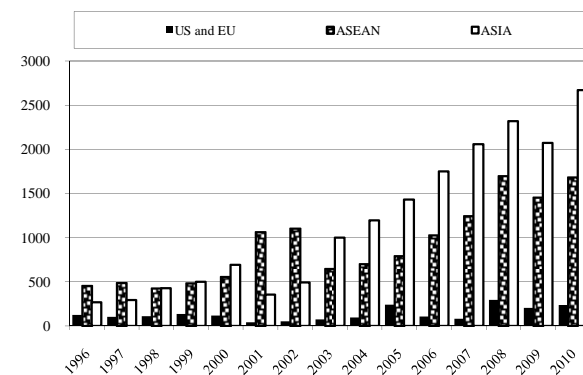
Source: Customs and Excise Dept, MEF

Tax Exemption (bil.Riels)



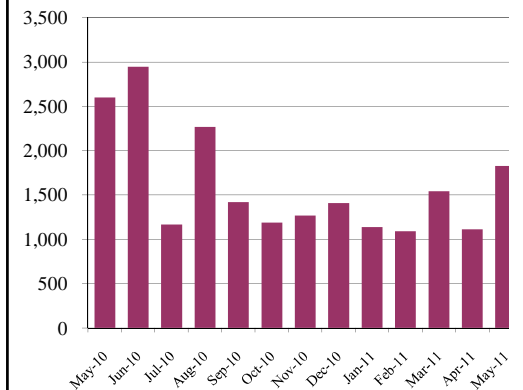
Source: Customs and Excise Dept, MEF

Import from Main Continents (mil US\$)



Source: Customs and Excise Dept, MEF

**Penalty (mil-Riels)
Total**



Source: Customs and Excise Dept, MEF