

និន្នាការសេដ្ឋកិច្ច-សង្គម

សេដ្ឋកិច្ចក្នុងស្រុក

- នៅខែ មករា ឆ្នាំ ២០១៣ ភ្ញៀវទេសចរមកដល់ប្រទេសកម្ពុជាមានចំនួន ៤០៤,១ ពាន់នាក់ ឬបានកើនឡើង ៥,៧% ធៀបទៅនឹងខែ ធ្នូ ឆ្នាំ ២០១២ កន្លងទៅដែលមានចំនួន ៣៨២,៣ ពាន់នាក់ ។ ក្នុងនោះ ចំនួនភ្ញៀវមកតាម ច្រកសៀមរាបបានកើនឡើង ២៣,៣% ប៉ុន្តែចំនួនភ្ញៀវមកតាមច្រកភ្នំពេញបានថយចុះ ៣,៥% និងចំនួនភ្ញៀវ មកតាមច្រកផ្លូវទឹកនិងផ្លូវគោកបានថយចុះ ១,៣% ធៀបទៅនឹងខែមុន។ ធៀបទៅនឹងខែ មករា ឆ្នាំ ២០១២ ចំនួន ភ្ញៀវទេសចរមកដល់ប្រទេសកម្ពុជាបានកើនឡើង ១៥,៣% ។

- នៅខែ កុម្ភៈ ឆ្នាំ ២០១៣ សន្ទស្សន៍ថ្លៃទំនិញប្រើប្រាស់ និងសេវាកម្មនៅភ្នំពេញបានកើនឡើង ០,៣% បើប្រៀប ធៀបទៅនឹងខែ មករា ឆ្នាំ ២០១៣ កន្លងទៅ ។ ក្នុងនោះសន្ទស្សន៍ថ្លៃម្ហូបអាហារបានកើនឡើង ០,២% ដោយសារ ថ្លៃអង្ករបានកើនឡើង ០,១% ថ្លៃសាច់គោស្រស់បានកើនឡើង ០,៤% ថ្លៃត្រីទឹកសាបនិងត្រីសមុទ្របានកើនឡើង ០,៤% និងថ្លៃផ្លែឈើស្រស់បានកើនឡើង ០,៤% ។ សន្ទស្សន៍ថ្លៃសំលៀកបំពាក់និងស្បែកជើង និងសន្ទស្សន៍ថ្លៃ គ្រឿងសង្ហារឹម សំភារៈប្រើប្រាស់គ្រួសារនិងការថែទាំផ្ទះជាប្រចាំបានកើនឡើង ០,២% សន្ទស្សន៍ថ្លៃការដឹកជញ្ជូន បានកើនឡើង ១% សន្ទស្សន៍ថ្លៃការសិក្សានិងភោជនីយដ្ឋានបានកើនឡើង ០,៦% និងសន្ទស្សន៍ថ្លៃទំនិញនិងសវា កម្មផ្សេងទៀតបានកើនឡើង ០,១% ។ ទោះបីយ៉ាងណាក៏ដោយ ក៏មានសន្ទស្សន៍ថ្លៃមួយចំនួនថយចុះដែរដូច ជាសន្ទស្សន៍ថ្លៃភេសជ្ជៈមានជាតិស្រវឹងនិងថ្នាំជក់, សន្ទស្សន៍ថ្លៃផ្ទះសំបែងទឹក អគ្គីសនី ឧស្ម័ន និងឥន្ធនៈដទៃទៀត, សន្ទស្សន៍ថ្លៃសុខាភិបាល, និងសន្ទស្សន៍ថ្លៃការកំសាននិងវប្បធម៌បានថយចុះ ០,១% ដូចគ្នា ។

- នៅខែ កុម្ភៈ ឆ្នាំ ២០១៣ ការនាំចេញសរុបមានតំលៃ ៤៣១,១ លានដុល្លារ គឺបានថយចុះ ២៦,៣% ធៀបទៅ នឹងខែ មករា ឆ្នាំ ២០១៣ ក្នុងនោះការនាំចេញផលិតផលកាត់ដេរបានថយចុះ ២៤,៤% ការនាំចេញអង្ករបានថយ ចុះ ២០,៧% និងការនាំចេញកៅស៊ូបានថយចុះ ៤៥% ធៀបនឹងខែកន្លងទៅ ។ នៅក្នុងរយៈពេល២ខែដើមឆ្នាំ ២០១៣ ការនាំចេញសរុបមានតំលៃ ១០១៦,៥ លានដុល្លារ ឬបានកើនឡើង ២១,១% ក្នុងនោះការនាំចេញ ផលិតផលកាត់ដេរបានកើនឡើង ១៣,៥% ការនាំចេញអង្ករបានកើនឡើង ១២៥,៣% និងការនាំចេញកៅស៊ូបាន កើនឡើង ២,៧% ប្រៀបធៀបទៅនឹងរយៈពេលដូចគ្នាឆ្នាំ ២០១២ ។

- តាមប្រភពពីមន្ទីររៀបចំដែនដីនគរូបនីយកម្ម និងសំណង់រាជធានីភ្នំពេញបង្ហាញថា នៅខែ កុម្ភៈ ឆ្នាំ ២០១៣ សំណើសាងសង់ដែលអនុញ្ញាតដោយសាលាក្រុងភ្នំពេញមានចំនួន ៤១២,១ ពាន់ម^២ គឺបានកើនឡើង ៨៦,៨% បើ ធៀបទៅនឹងខែ មករា ឆ្នាំ ២០១៣ ដែលមានចំនួន ២២០,៦ ពាន់ម^២ ។ ក្នុងនោះសំណើលំនៅដ្ឋានបានកើនឡើង ១១៣,៩% និងសំណើសំណង់មិនមែនលំនៅដ្ឋាន ដូចជាឃ្លាំងផ្ទុកទំនិញ សំណង់ផ្នែកឧស្សាហកម្ម និងសំណង់ សេវាកម្មផ្សេងៗទៀតបានកើនឡើង ៥៨,៨% ។ ក្នុងរយៈពេល២ខែដើមឆ្នាំ ២០១៣ សំណើសុំសាងសង់សរុបនៅ ភ្នំពេញមានចំនួន ៦៣២,៨ ពាន់ម^២ គឺបានកើនឡើង ១៩,៥% ធៀបទៅនឹងរយៈពេលដូចគ្នាឆ្នាំ ២០១២ ។

- នៅក្នុងខែមករា ឆ្នាំ ២០១៣ ការអនុម័តលើគម្រោងវិនិយោគឯកជនមានតំលៃ ៦៧,៦ លានដុល្លារ គិតជាទ្រព្យ អក្ខរ គឺបានថយចុះ ៦៩,៥% បើធៀបទៅនឹងខែធ្នូ ឆ្នាំ ២០១២ ។ ក្នុងនោះមានការអនុម័តលើគម្រោងចំនួន ១៦ ៖ កាត់ដេរចំនួន ១៤ និងផ្នែកឧស្សាហកម្មផ្សេងទៀតចំនួន ២ ដែលប៉ាន់ស្មានថានឹងអាចបង្កើតការងារថ្មីបានចំនួន ២៨.០៧០ នាក់ ។

- នៅខែ កុម្ភៈ ឆ្នាំ ២០១៣ សាច់ប្រាក់ប្រើប្រាស់បានកើនឡើង ១,៧% ធៀបទៅនឹងខែកន្លងទៅ ។ ក្នុងនោះប្រាក់ បញ្ញើជាប្រភេទប័ណ្ណបរទេសបានកើនឡើង ១,៦% និងសាច់ប្រាក់រៀលចរាចរនៅលើទីផ្សារបានកើនឡើង ២% ។

ក្នុងរយៈពេលនោះ ឥណទានផ្តល់ឲ្យផ្នែកឯកជនពីធនាគារពាណិជ្ជកម្មបានកើនឡើង ២,៨% ។ ប្រៀបធៀបទៅនឹងខែ កុម្ភៈ ឆ្នាំ ២០១២ សាច់ប្រាក់ប្រើប្រាស់បានកើនឡើង ២០,៤% ដែលក្នុងនោះសាច់ប្រាក់បញ្ញើជាប្រភេទប័ណ្ណបរទេស បានកើនឡើង ២១,៩% និងសាច់ប្រាក់រៀលចរន្តនៅលើទីផ្សារបានកើនឡើង ៩% ។ ចំណែកឯឥណទានផ្តល់ឲ្យ ផ្នែកឯកជនពីធនាគារពាណិជ្ជកម្មបានកើនឡើង ៣១% ។

តម្លៃទំនិញអន្តរជាតិ

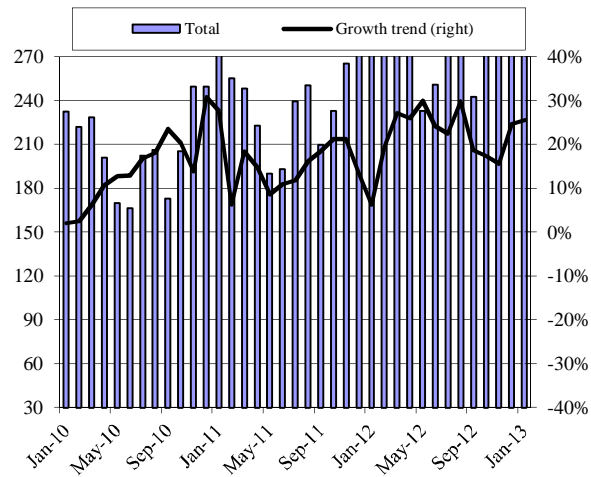
- នៅថ្ងៃទី ០៩ ខែ មេសា ឆ្នាំ ២០១៣ តម្លៃប្រេងនៅលើទីផ្សារអន្តរជាតិ (Oil Brent) បានថយចុះ ៥% ធៀប ទៅនឹងខែ មិនា ឆ្នាំ ២០១៣ គឺពី ១១០,៥ ដុល្លារ/បារ៉ែល មក ១០៤,៩ ដុល្លារ/បារ៉ែល ។ ការថយចុះនៃតម្លៃប្រេង នេះ គឺដោយសារចំនួនស្តុកប្រេងនៅអាមេរិកមានការកើនឡើងខ្ពស់ ។ នៅភ្នំពេញ នៅថ្ងៃទី ០៩ ខែ មេសា ឆ្នាំ ២០១៣ ប្រេងសាំងធម្មតាមានតម្លៃ ៥,៣៥០ រៀល/លីត្រ (TOTAL) គឺបានថយចុះ ២,៧% ធៀបទៅនឹង ខែ មិនា ឆ្នាំ ២០១៣ និងបានកើនឡើង ៥,៣% បើធៀបទៅនឹងខែ មេសា ឆ្នាំ ២០១២ ។

- នៅខែ មិនា ឆ្នាំ ២០១៣ នៅបាងកក អង្ករនាំចេញ (ខ្ទេច២៥%) មានតម្លៃ ៥៣៥ ដុល្លារ/តោន គឺបានថយចុះ ០,៧% ធៀបទៅនឹងខែ កុម្ភៈ ឆ្នាំ ២០១៣ ។ ការធ្លាក់ចុះនៃតម្លៃអង្ករនេះ គឺដោយសារមានការបញ្ចេញស្តុកអង្ករ របស់រដ្ឋាភិបាលថៃ ដើម្បីធ្វើការដេញថ្លៃសំរាប់ការនាំចេញនិងលក់ក្នុងស្រុក ។ ចំណែកនៅឯវៀតណាម នៅខែ មិនា ឆ្នាំ ២០១២ អង្ករ នាំចេញ (ខ្ទេច៥%) មានតម្លៃ ៤០២,៦ ដុល្លារ/តោន គឺបានកើនឡើង ០,៤% ធៀបទៅនឹងខែ កុម្ភៈ ឆ្នាំ ២០១៣ ដោយសារការនាំចេញមានការកើនឡើង ។

- នៅខែ កុម្ភៈ ឆ្នាំ ២០១៣ កៅស៊ូនៅលើទីផ្សារសិង្ហបុរីមានតម្លៃ ៣.១៨៦ ដុល្លារ/តោន គឺបានថយចុះ ៣,៦% បើ ប្រៀបធៀបទៅនឹងខែមុនដែលមានតម្លៃ ៣.៣០៤ ដុល្លារ/តោន ។

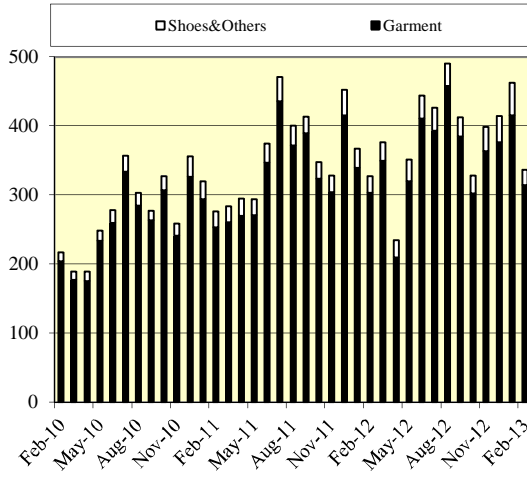
Leading Indicators

Tourist Arrivals ('000 persons)



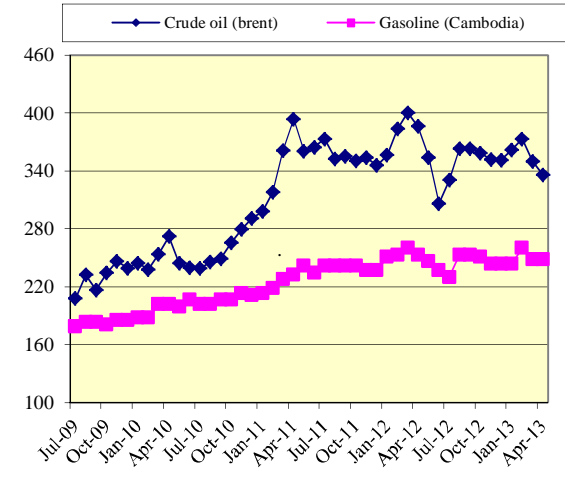
Source: Ministry of Tourism

Total Textile Export (Mn-US\$)



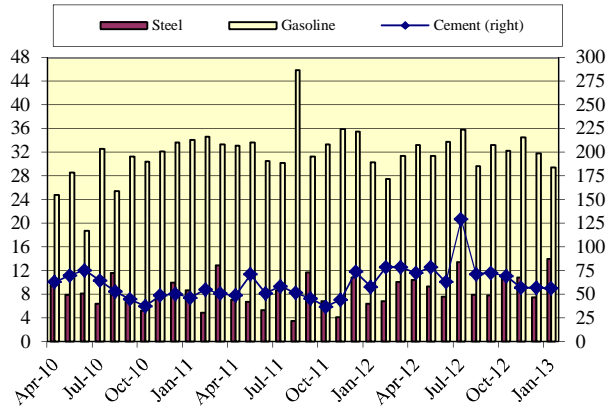
Source: Customs and Excise Dept.

Crude oil and Gasoline Price, Jan 2003 = 100



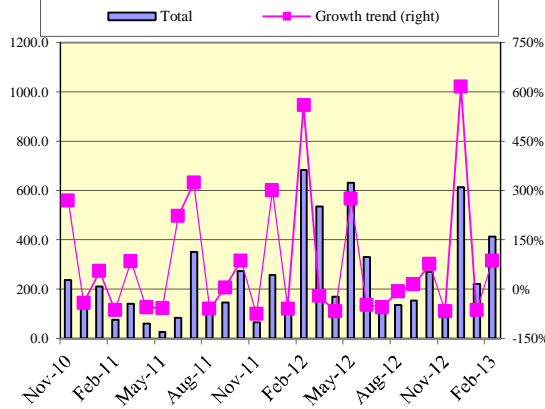
Source: MEF & Int.

Import of Gasoline, Steel, Cement ('000T)



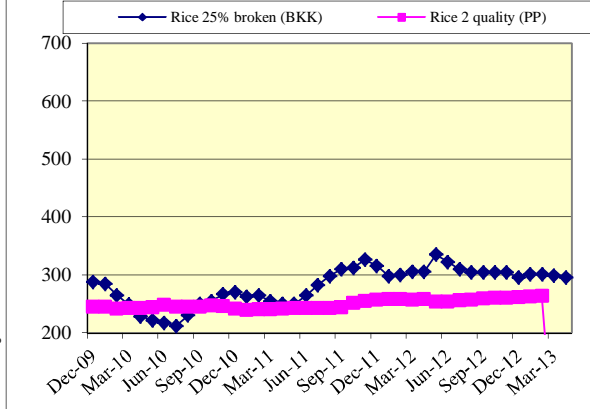
Source: Customs and Excise Dept.

Construction Approval in P-Penh (m2)



Source: Min. LMUC

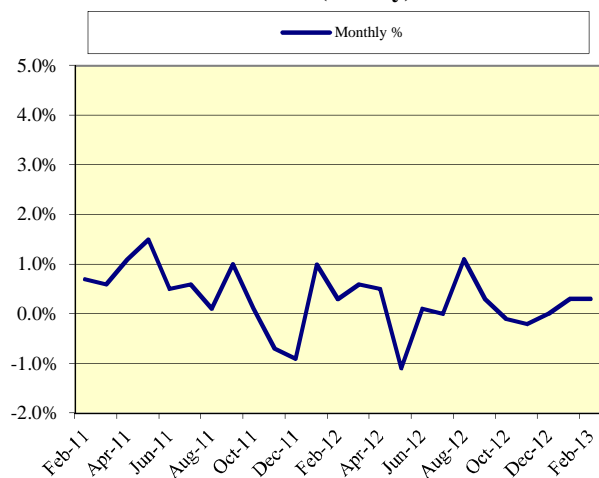
Rice Prices in Bangkok and PP 2003 = 100



Source: MEF & Int.

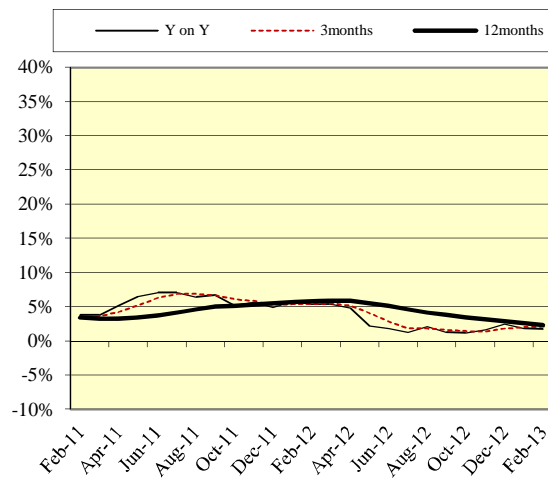
Inflation, Interest Rate and Reserves

Inflation (Montly)



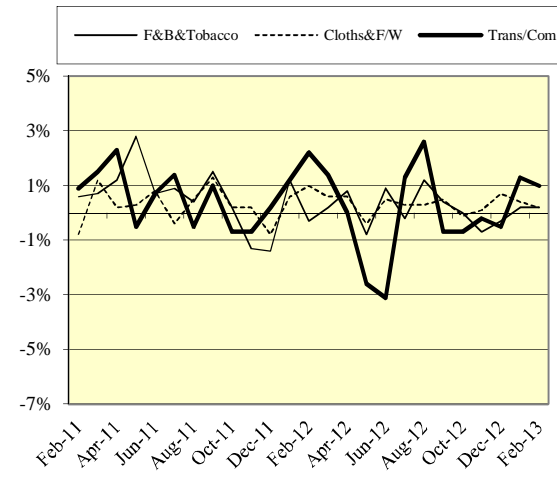
Source: NIS

Inflation (Annual)



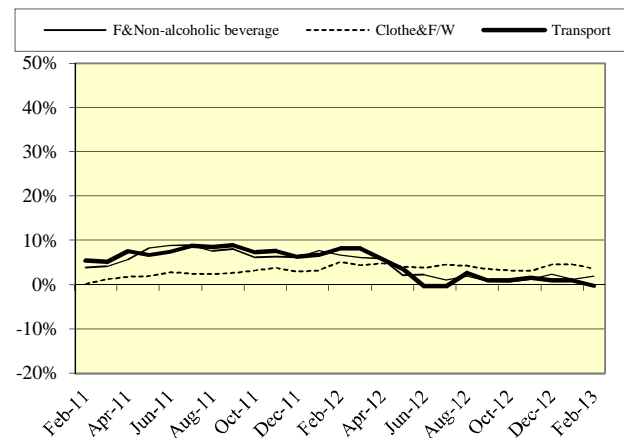
Source: NIS

Inflation of Main Group Items (monthly)



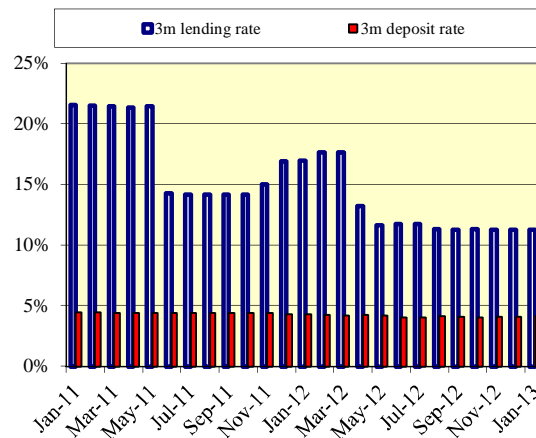
Source: NIS

Inflation of main group Items (Year on Year)



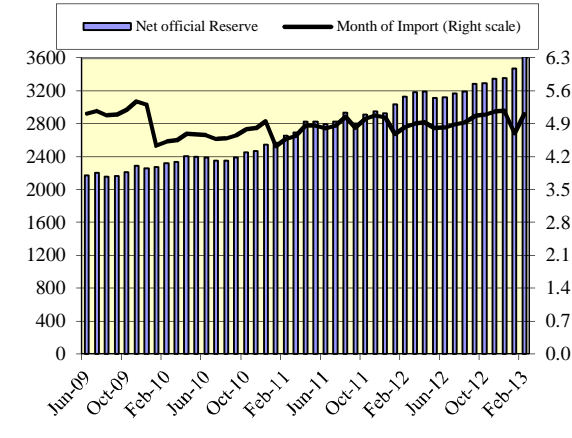
Source: NIS

Min-lending & 3month deposit Interest rate in Riel



Source: NBC

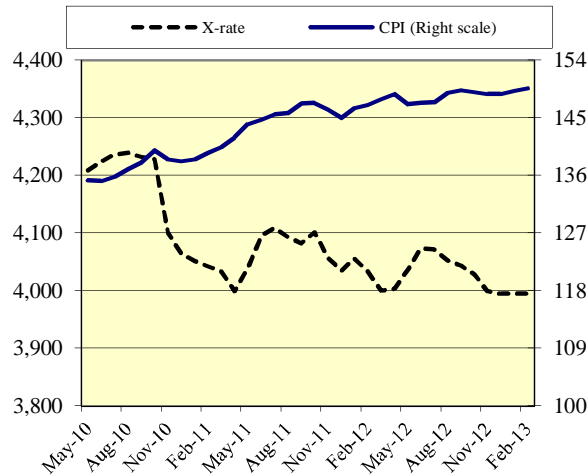
Net Foreign Reserve (Mn US\$)



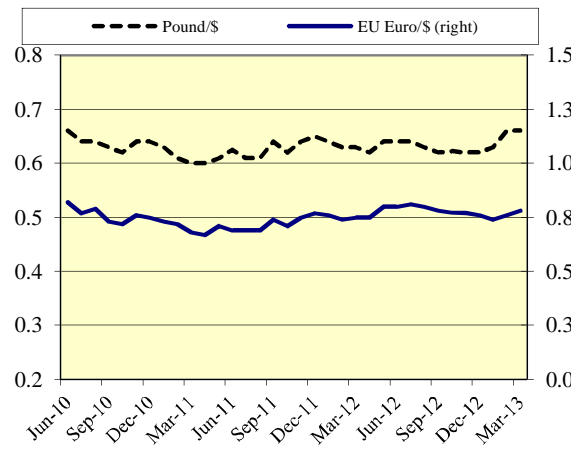
Source: NBC

Exchange Rate

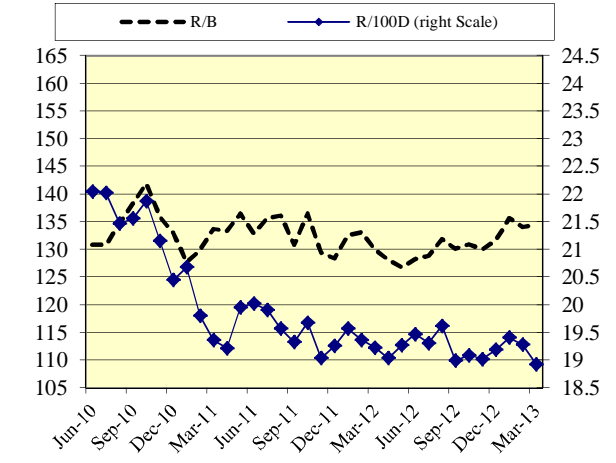
CPI and Exchange rate R/\$



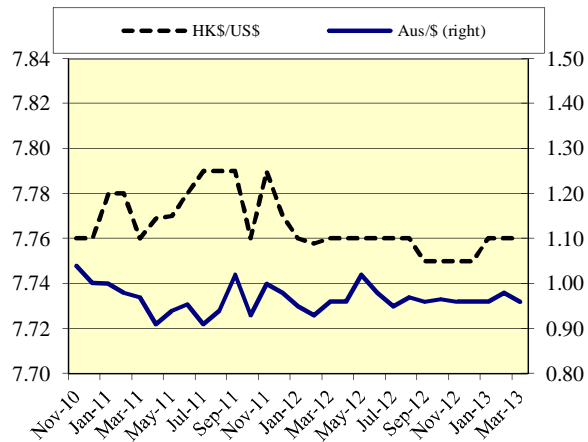
Exchange rate EU Euro/US\$ and Pound/US\$



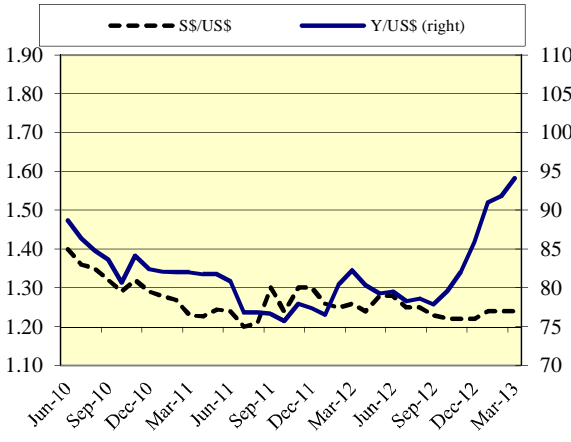
Exchange rate R/100D and R/B



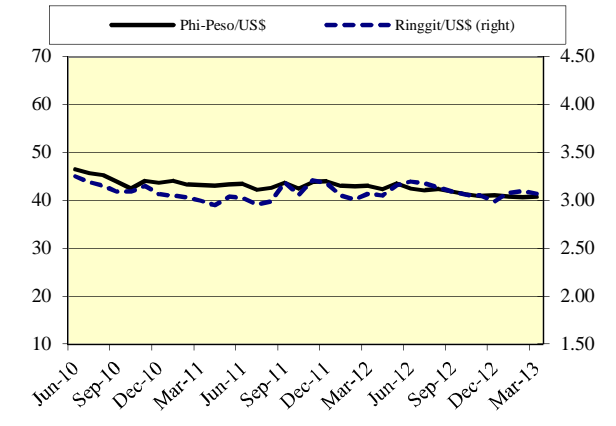
Exchange rate Aus-\$ and HK-\$



Exchange rate Sing-\$ and Yen-\$

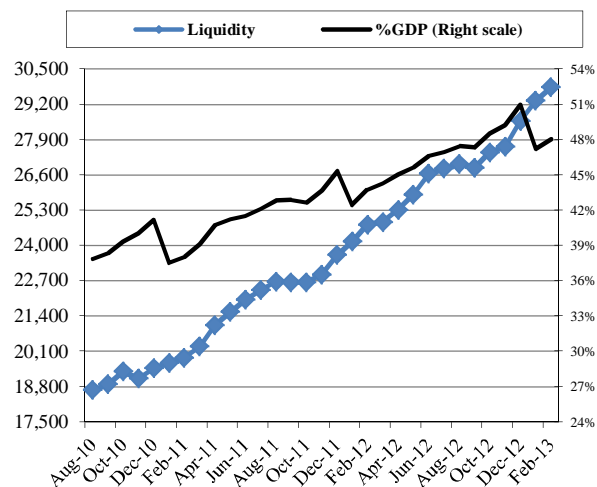


Exchange Rate Mal-Ringgit/\$ and Phi-Peso/\$



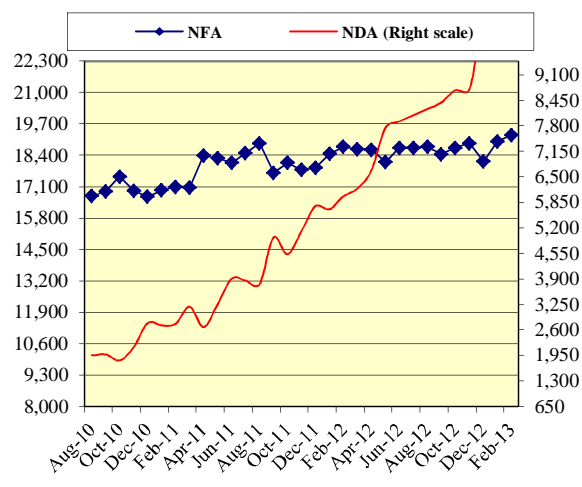
Money and Banking

Liquidity in Bn-R and in % to GDP



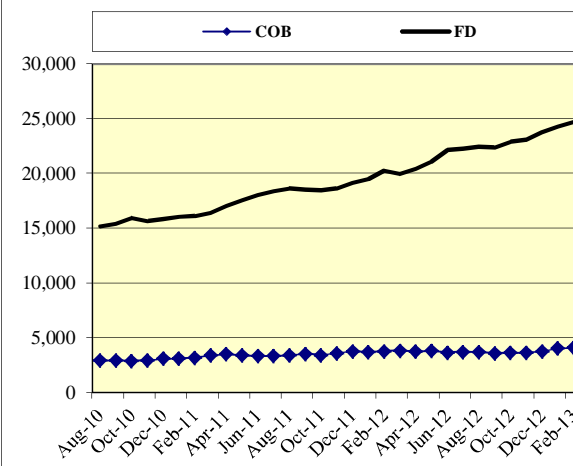
Source: NBC

NFA and NDA (Bn-R)



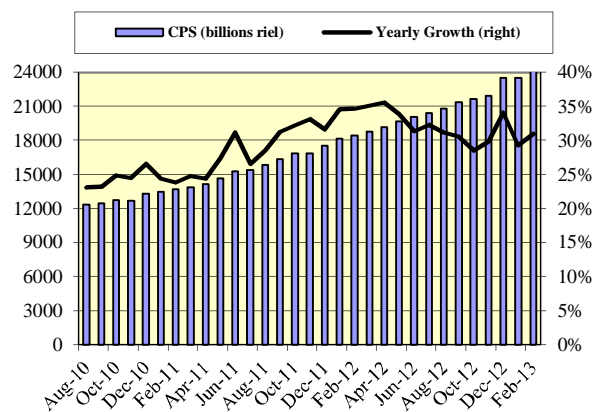
Source: NBC

Currency outside bank, COB and foreign deposits, FD



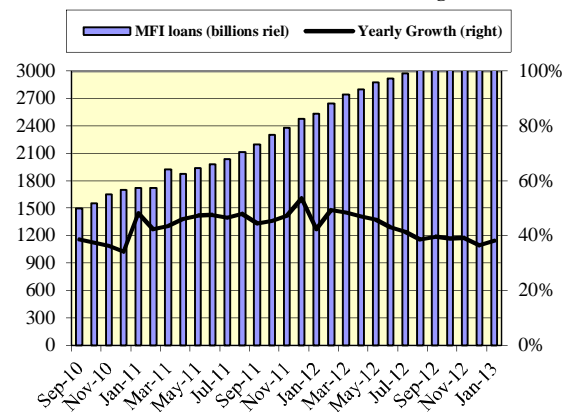
Source: NBC

Credit to private sector, CPS (Stock) and growth



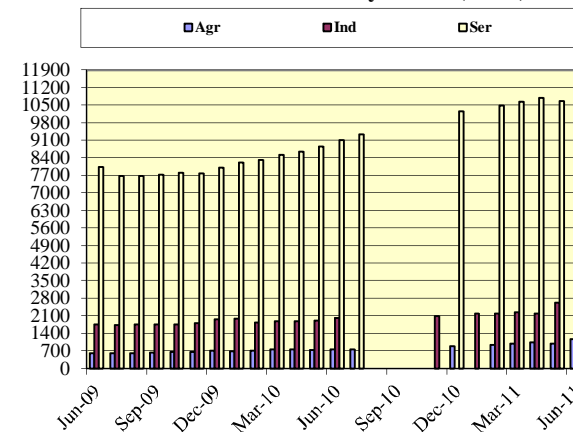
Source: NBC

MFIs and NGOs Loans Outstanding



Source: NBC

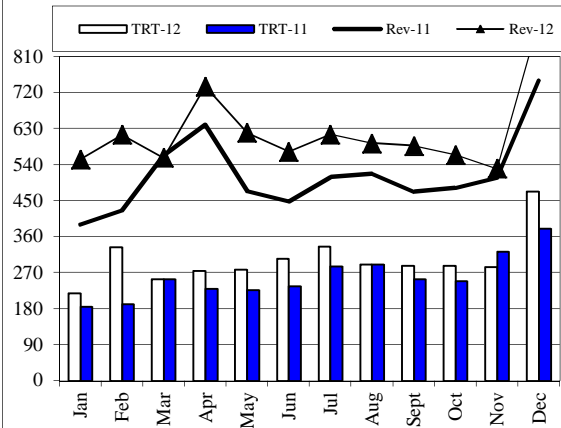
Credit to Private Sectors by Sector (Bn-R)



Source: NBC

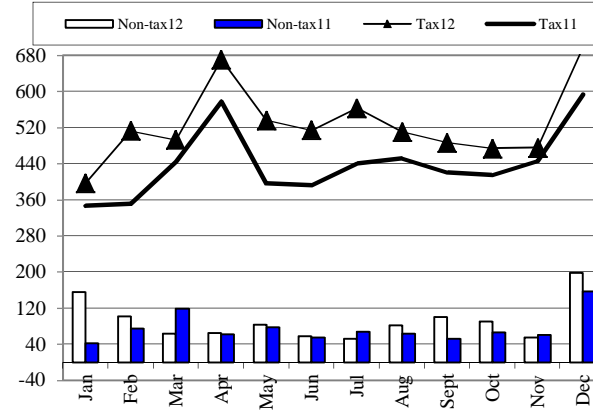
Revenue and Expenditure Comparison 2011-2012

Revenue and Trade Related Tax, TRT 11&12(VAT, Excise duty) Bn R



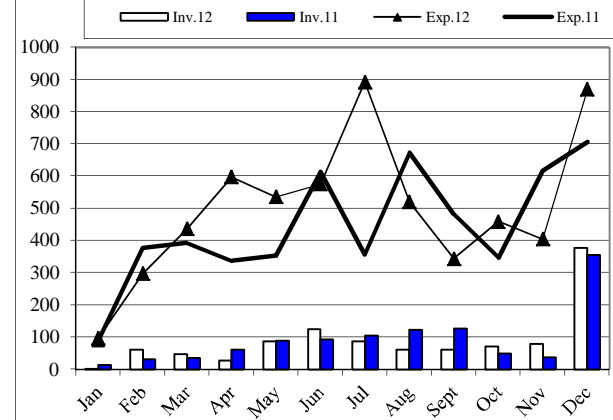
Source: MEF

Tax and Non-tax 11&12(Bn R)

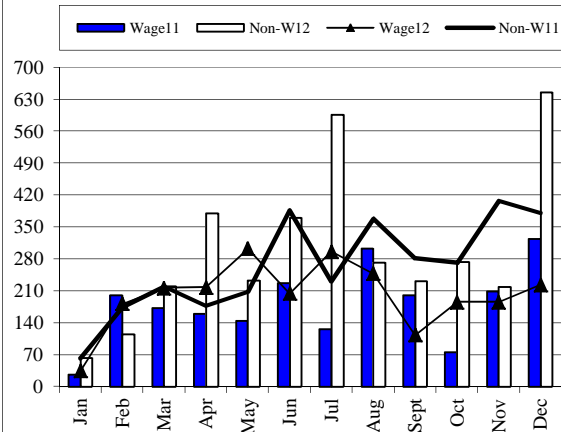


Source: MEF

Cur.Exp and Domestic Financing Inv. 11&12(Bn R)

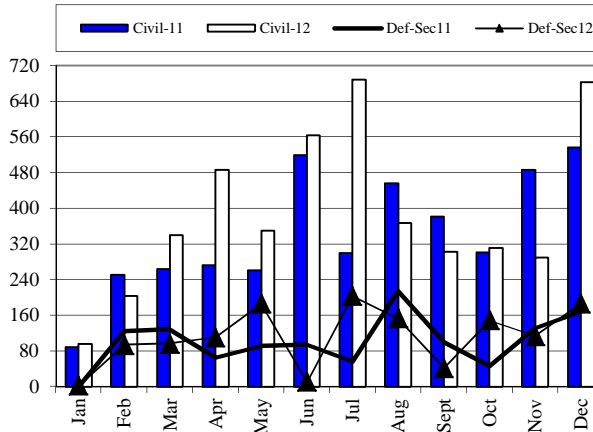


Wage and Non-wage 11&12(Bn R)



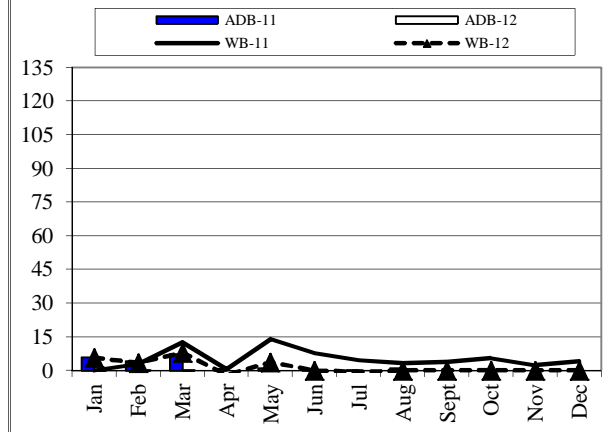
Source: MEF

Def-Sec and Cur. Civil Exp. 11&12 (Bn R)



Source: MEF

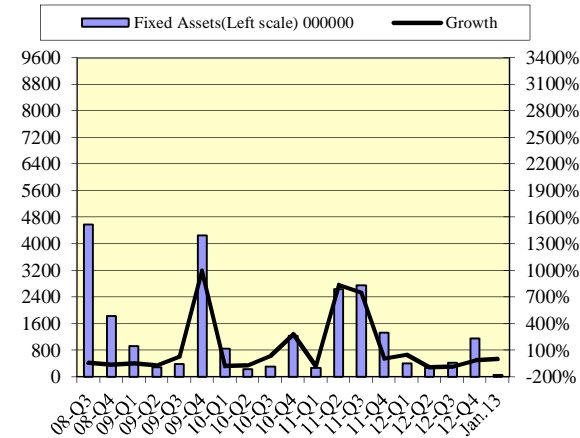
ADB and WB Disbursements 11&12 (Mn R)



Source: MEF

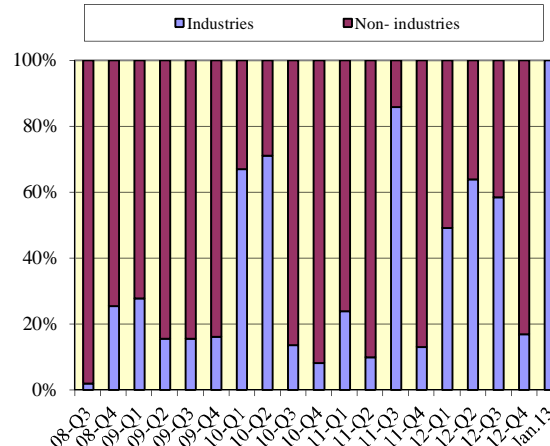
Investment and Employment

CDC Approval, Fixed Assets and Growth (Mn. \$)



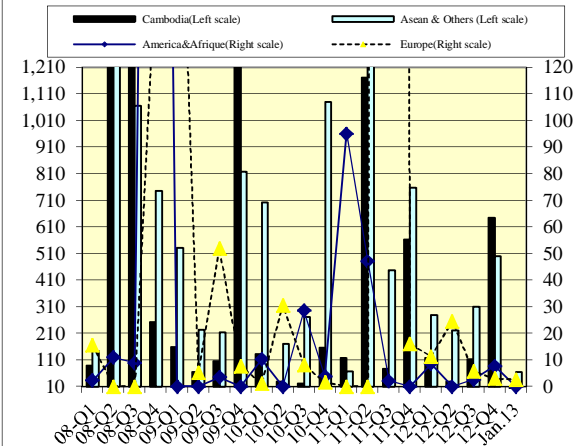
Source: CDC

CDC Approvals- Fixed Assets by Sectors (Mn. \$)



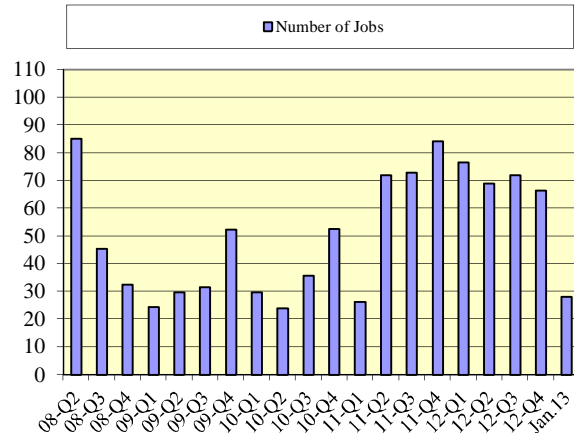
Source: CDC

CDC Approvals, Fixed assets by Sources (Mn. \$)



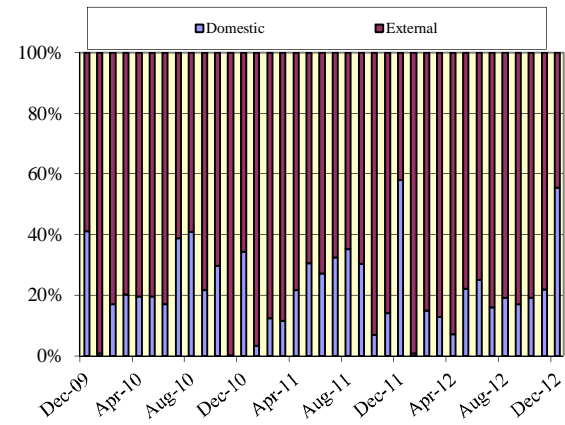
Source: CDC

Number of Jobs ('000 person)



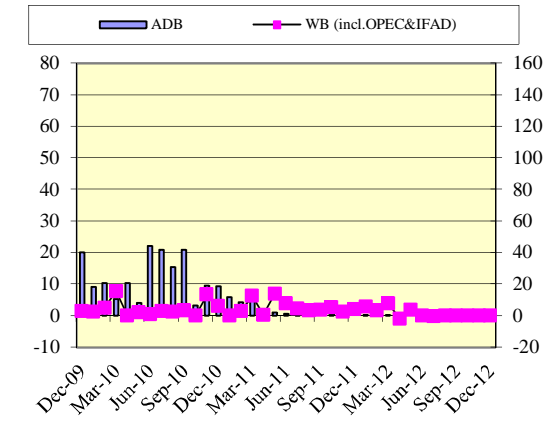
Source: CDC

Public Investment by Source of Finance (Bn.R)



Source: MEF

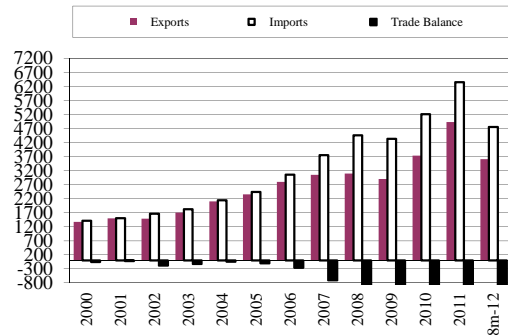
Net Loans Disbursement (Bn.R)



Source: MEF

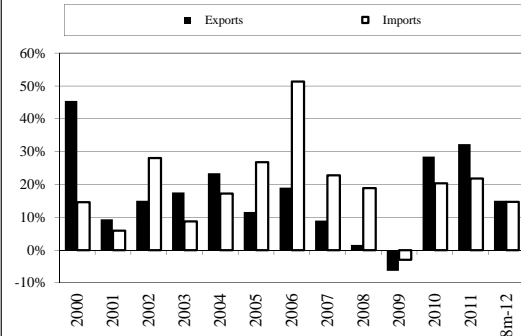
Trade of Cambodia

Import and Export (mil.US\$)



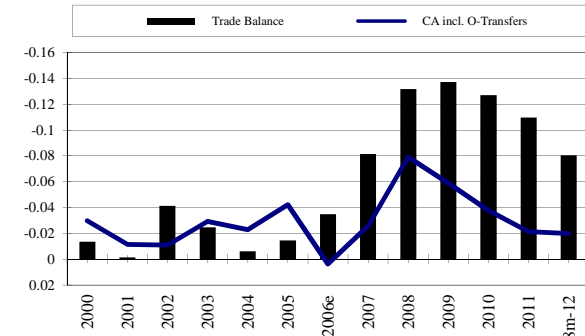
Source: Customs and Excise Department

Import and Export Growth



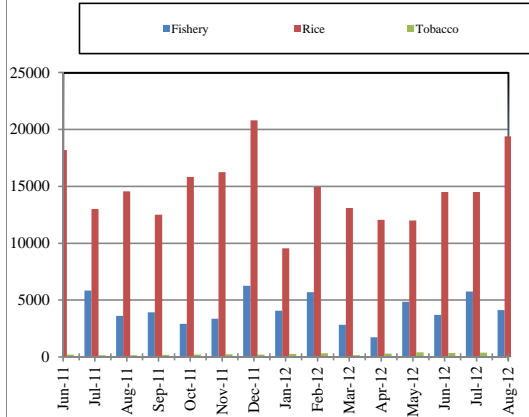
Source: Customs and Excise Department

Trade Balance and CA as % GDP



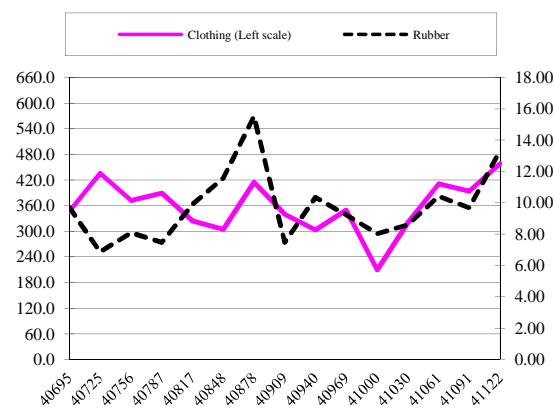
Source: National Bank of Cambodia, NBC, and Customs Dept.

Export by Commodity Group (in tonnes)



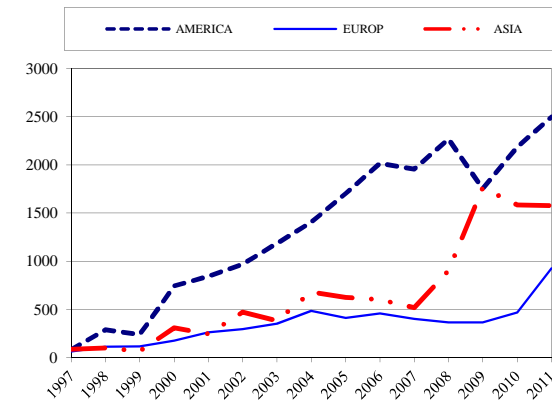
Source: Customs and Excise Department, MEF

Export Clothing and Rubber (mil.US\$)



Source: Customs and Excise Department, MEF

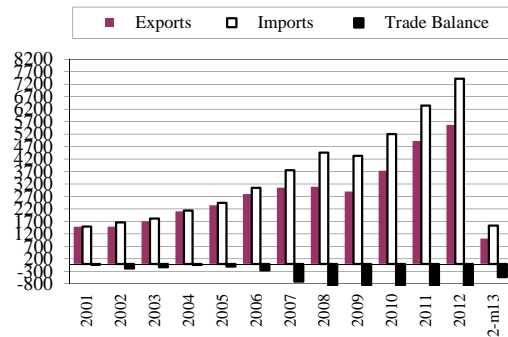
Export by Main Continents (mil.US\$)



Source: Customs and Excise Department, MEF
(including foreign currency exports)

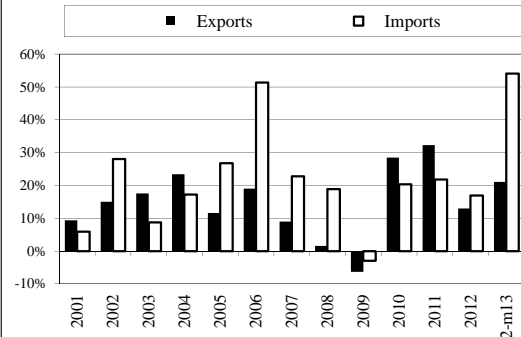
Trade of Cambodia

Import and Export (mil.US\$)



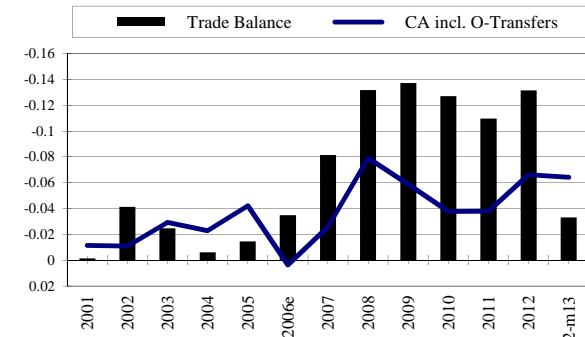
Source: Customs and Excise Department

Import and Export Growth



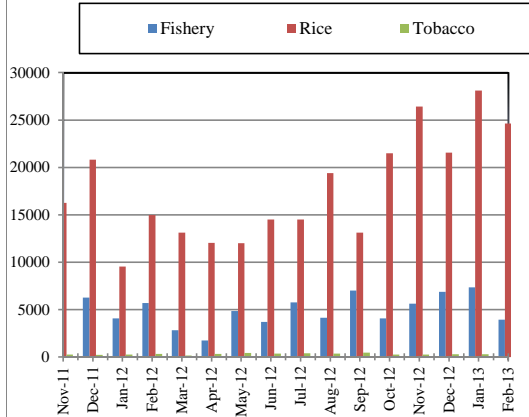
Source: Customs and Excise Department

Trade Balance and CA as % GDP



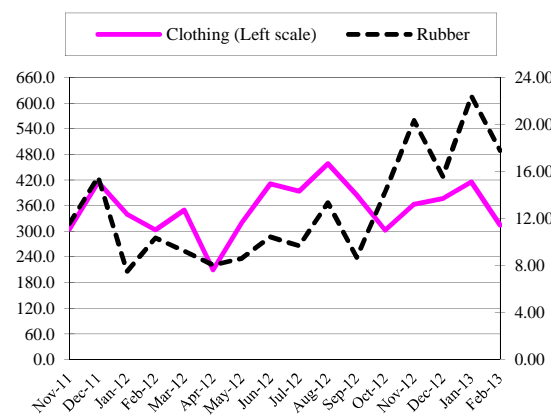
Source: National Bank of Cambodia, NBC, and Customs Dept.

Export by Commodity Group (in tonnes)



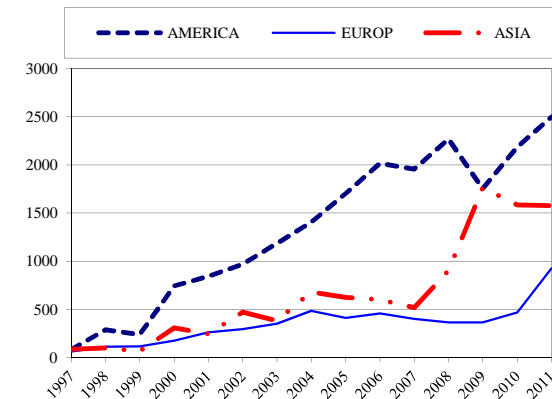
Source: Customs and Excise Department, MEF

Export Clothing and Rubber (mil.US\$)



Source: Customs and Excise Department, MEF

Export by Main Continents (mil.US\$)



Source: Customs and Excise Department, MEF
(including foreign currency exports)