

# និទាគារសេដ្ឋកិច្ច-សង្គម

## សេដ្ឋកិច្ចក្នុងស្រុក

- នៅខែ មិនា ឆ្នាំ ២០១៣ ភ្ញៀវទេសចរមកដល់ប្រទេសកម្ពុជាមានចំនួន ៣៨២,២ ពាន់នាក់ ឬថយចុះ ០,៩% ធៀបទៅនឹងខែ កុម្ភៈ ឆ្នាំ ២០១៣ កន្លងទៅដែលមានចំនួន ៣៨៥,៧ ពាន់នាក់ ។ ក្នុងនោះ ចំនួនភ្ញៀវមកតាមច្រក សៀមរាបបានថយចុះ ១៤,៤% ប៉ុន្តែចំនួនភ្ញៀវមកតាមច្រកភ្នំពេញបានកើនឡើង ១២,២% និងចំនួនភ្ញៀវមកតាម ច្រកផ្លូវទឹកនិងផ្លូវគោកបានកើនឡើង ៤% ធៀបទៅនឹងខែមុន។ ក្នុងរយៈពេល៣ខែដើមឆ្នាំ ២០១៣ ភ្ញៀវទេសចរ មកដល់ប្រទេសកម្ពុជាមានចំនួន ១.១៧២ នាក់ បានកើនឡើង ១៧,៨% ប្រៀបធៀបទៅនឹងរយៈពេលដូចគ្នាឆ្នាំ ២០១២ ។

- នៅខែ មិនា ឆ្នាំ ២០១៣ សន្ទស្សន៍ថ្លៃទំនិញប្រើប្រាស់ និងសេវាកម្មនៅភ្នំពេញបានថយចុះ ០,១% បើប្រៀបធៀប ទៅនឹងខែ កុម្ភៈ ឆ្នាំ ២០១៣ កន្លងទៅ ។ ក្នុងនោះសន្ទស្សន៍ថ្លៃគ្រឿងសង្ហារឹម សំភារៈប្រើប្រាស់គ្រួសារ និង ការ ថែទាំផ្ទះជាប្រចាំ និងសន្ទស្សន៍ភោជនីយដ្ឋានបានថយចុះ ០,១% សន្ទស្សន៍ថ្លៃដឹកជញ្ជូនបានថយចុះ ១,៣% ដោយ សារថ្លៃប្រេងសាំងធម្មតាបានថយចុះ ២,៧% ថ្លៃប្រេងម៉ាស៊ូតបានថយចុះ ១,៩% និងសន្ទស្សន៍ថ្លៃការសិក្សាបាន ថយចុះ ០,៦% និង សន្ទស្សន៍ថ្លៃទំនិញនិងសេវាកម្មផ្សេងទៀតបានថយចុះ ០,៤% ។ ទោះបីយ៉ាងណាក៏ដោយក៏ មានសន្ទស្សន៍ថ្លៃមួយចំនួនកើនឡើងដែរដូចជា សន្ទស្សន៍ថ្លៃភេសជ្ជៈមានជាតិស្រវឹង និងថ្នាំជក់បានកើនឡើង ០,៦% ដោយសារថ្លៃថ្នាំជក់បានកើនឡើង ១% សន្ទស្សន៍ថ្លៃសំលៀកបំពាក់និងស្បែកជើងបានកើនឡើង ០,២% , សន្ទស្សន៍ថ្លៃសុខាភិបាលបានកើនឡើង ០,៣% សន្ទស្សន៍ថ្លៃគមនាគមន៍បានកើនឡើង ០,១% និង សន្ទស្សន៍ថ្លៃ ការកំសាន្តនិងវប្បធម៌បានកើនឡើង ១% ។ ចំណែកសន្ទស្សន៍ថ្លៃម្ហូបអាហារ និងសន្ទស្សន៍ថ្លៃផ្ទះសំបែងទឹក អគ្គី សនី ឧស្ម័ន និងឥន្ធនៈដទៃទៀតមិនមានការប្រែប្រួលទេនៅក្នុងខែនេះ ។

- នៅខែ មិនា ឆ្នាំ ២០១៣ ការនាំចេញសរុបមានតំលៃ ៥៦០,៤ លានដុល្លារ គឺបានកើនឡើង ២៩,៩% ធៀបទៅ នឹងខែ កុម្ភៈ ឆ្នាំ ២០១៣ ក្នុងនោះការនាំចេញផលិតផលកាត់ដេរបានកើនឡើង ២៣,៧% ការនាំចេញអង្ករបាន កើនឡើង ៤៤,៤% ប៉ុន្តែការនាំចេញកៅស៊ូបានបន្តថយចុះ ៥២,១% ធៀបនឹងខែកន្លងទៅ ។ នៅក្នុងរយៈពេល ៣ ខែដើមឆ្នាំ ២០១៣ ការនាំចេញសរុបមានតំលៃ ១.៥៧៦,៨ លានដុល្លារ ឬបានកើនឡើង ២៣,១% ក្នុងនោះការនាំ ចេញផលិតផលកាត់ដេរបានកើនឡើង ១២,៦% ការនាំចេញអង្ករបានកើនឡើង ១៤៣,២% ប៉ុន្តែការនាំចេញ កៅស៊ូបានថយចុះ ៩,១% ប្រៀបធៀបទៅនឹងរយៈពេលដូចគ្នាឆ្នាំ ២០១២ ។

- តាមប្រភពពីមន្ទីររៀបចំដែនដីនគរូបនីយកម្ម និងសំណង់រាជធានីភ្នំពេញបង្ហាញថា នៅខែ មិនា ឆ្នាំ ២០១៣ សំណើសាងសង់ដែលអនុញ្ញាតដោយសាលាក្រុងភ្នំពេញមានចំនួន ៤៣,២ ពាន់ម<sup>២</sup> គឺបានថយចុះ ៨៩,៥% បើ ធៀបទៅនឹងខែ កុម្ភៈ ឆ្នាំ ២០១៣ ដែលមានចំនួន ៤១២,១ ពាន់ម<sup>២</sup> ។ ក្នុងនោះ សំណើលំនៅដ្ឋានបានថយចុះ ៩៣,២% និងសំណើសំណង់មិនមែនលំនៅដ្ឋាន ដូចជាឃ្លាំងផ្ទុកទំនិញ សំណង់ផ្នែកឧស្សាហកម្ម និងសំណង់ សេវាកម្មផ្សេងៗទៀតបានថយចុះ ៨៤,៤% ។ ក្នុងរយៈពេល៣ខែដើមឆ្នាំ ២០១៣ សំណើសុំសាងសង់សរុបនៅ ភ្នំពេញមានចំនួន ៦៧៦ ពាន់ម<sup>២</sup> គឺបានកើនឡើង ៤៨,៨% ធៀបទៅនឹងរយៈពេលដូចគ្នាឆ្នាំ ២០១២ ។

- នៅខែ មិនា ឆ្នាំ ២០១៣ សាច់ប្រាក់ប្រើប្រាស់បានកើនឡើង ២,២% ធៀបទៅនឹងខែកន្លងទៅ ។ ក្នុងនោះប្រាក់ បញ្ញើជាប្រចាំប័ណ្ណបរទេសបានកើនឡើង ២,៦% និងសាច់ប្រាក់រៀលចរាចរនៅលើទីផ្សារបានកើនឡើង ៣,១% ។ ក្នុងរយៈពេលនោះ ឥណទានផ្តល់ឲ្យផ្នែកឯកជនពីធនាគារពាណិជ្ជបានកើនឡើង ២,៧% ។ ប្រៀបធៀបទៅនឹងខែ

មិនា ឆ្នាំ ២០១២ សាច់ប្រាក់ប្រើប្រាស់បានកើនឡើង ២២,៦% ដែលក្នុងនោះសាច់ប្រាក់បញ្ញើជាប្រភេទប្រាក់បញ្ញើប្រកបដោយហានិភ័យទាប បានកើនឡើង ២៦,៧% និងសាច់ប្រាក់រៀលចរន្តនៅលើទីផ្សារបានកើនឡើង ១០,៨% ។ ចំណែកឯឥណទាន ផ្តល់ឲ្យផ្នែកឯកជនពីធនាគារពាណិជ្ជបានកើនឡើង ៣២,១% ។

**តម្លៃទំនិញអន្តរជាតិ**

- នៅថ្ងៃទី ២៧ ខែ ឧសភា ឆ្នាំ ២០១៣ តម្លៃប្រេងនៅលើទីផ្សារអន្តរជាតិ (Oil Brent) បានថយចុះ ០,៦% ធៀប ទៅនឹងខែ មេសា ឆ្នាំ ២០១៣ គឺពី ១០២,៩ ដុល្លារ/បារ៉ែល មក ១០២,២ ដុល្លារ/បារ៉ែល ។ ការថយចុះនៃតម្លៃប្រេង នេះ គឺដោយសារការផ្គត់ផ្គង់ប្រេងនៅអាមេរិកមានការកើនឡើង ។ នៅភ្នំពេញ នៅថ្ងៃទី ២៧ ខែ ឧសភា ឆ្នាំ ២០១៣ ប្រេងសាំងធម្មតាមានតម្លៃ ៥,៣០០ រៀល/លីត្រ (TOTAL) គឺបានថយចុះ ០,១% ធៀប ទៅនឹង ខែ មេសា ឆ្នាំ ២០១៣ ឬបានស្ថិតនៅថេរធៀបទៅនឹងខែ ឧសភា ឆ្នាំ ២០១២ ។

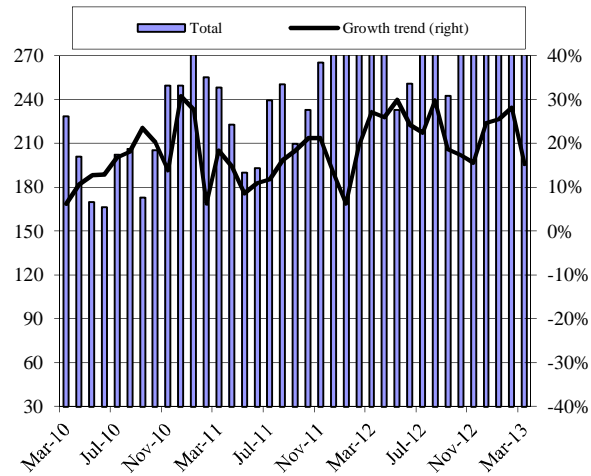
- នៅខែ មេសា ឆ្នាំ ២០១៣ នៅបាងកកអង្គរនាំចេញ (ខ្ទេច២៥%) មានតម្លៃ ៥៣៧ ដុល្លារ/តោន គឺបានកើនឡើង ០,៤% ធៀបទៅនឹងខែ មិនា ឆ្នាំ ២០១៣ ។ ការកើនឡើងនៃតម្លៃអង្ករនេះ គឺដោយសារការកើនឡើងនៃតម្លៃ ប្រាក់បាតចំរៀបនឹងដុល្លារ ។ ចំណែកនៅឯរៀតណម នៅខែ មេសា ឆ្នាំ ២០១៣ អង្ករនាំចេញ (ខ្ទេច៥%) មាន តម្លៃ ៣៨០ ដុល្លារ/តោន គឺបានថយចុះ ៥,៦% ធៀបទៅនឹងខែ មិនា ឆ្នាំ ២០១៣ ដោយសារការផ្គត់ផ្គង់កើនឡើង។

- នៅខែ មេសា ឆ្នាំ ២០១៣ កៅស៊ូនៅលើទីផ្សារសិង្ហបុរីមានតម្លៃ ២.៨៦៧ ដុល្លារ/តោន គឺបានថយចុះ ៣,៧% បើ ប្រៀបធៀបទៅនឹងខែមុនដែលមានតម្លៃ ២.៩៧៦ ដុល្លារ/តោន ឬបានកើនឡើង ២% បើធៀបទៅនឹងខែ មេសា ឆ្នាំ ២០១២ ។

\*\*\*\*\*

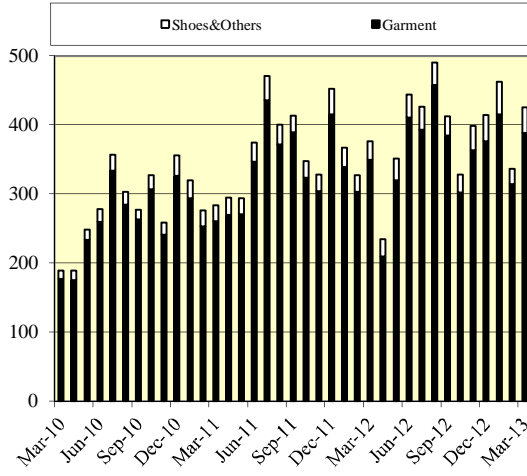
# Leading Indicators

**Tourist Arrivals ('000 persons)**



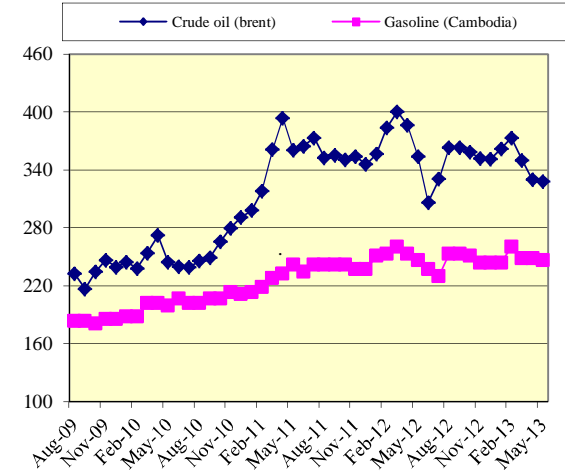
Source: Ministry of Tourism

**Total Textile Export (Mn-US\$)**



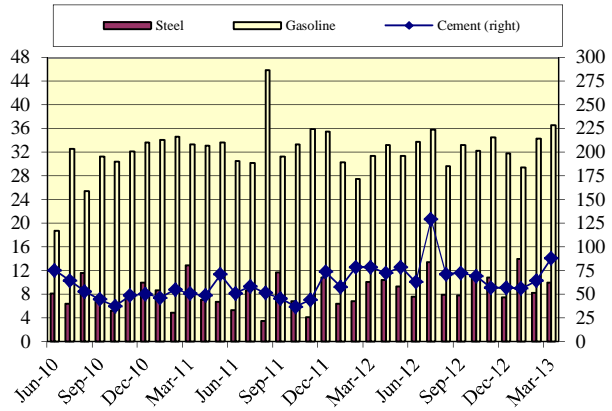
Source: Customs and Excise Dept.

**Crude oil and Gasoline Price, Jan 2003 = 100**



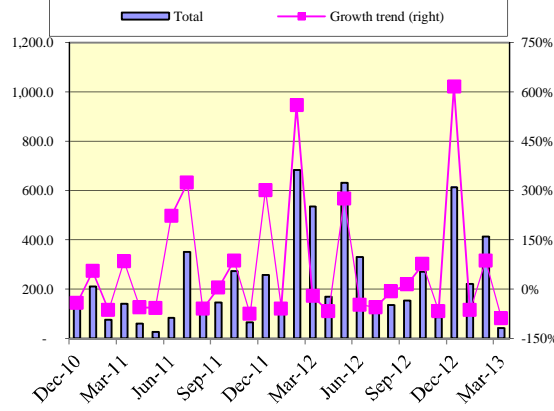
Source: MEF & Int.

**Import of Gasoline, Steel, Cement ('000T)**



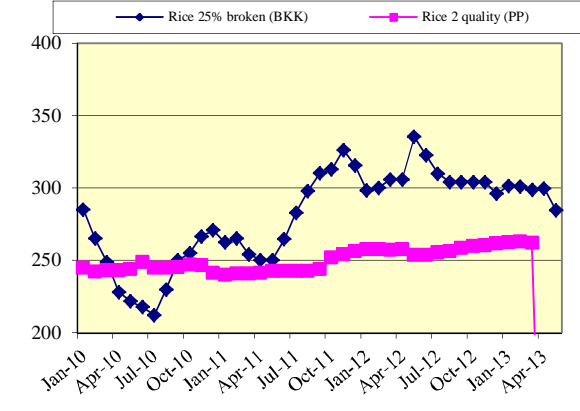
Source: Customs and Excise Dept.

**Construction Approval in P-Penh (m2)**



Source: Min. LMUC

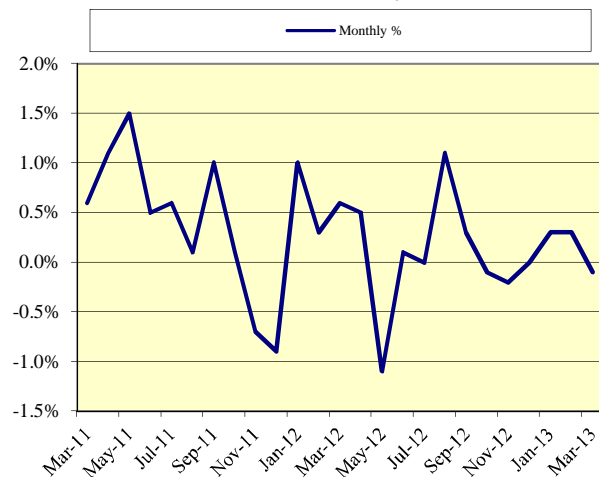
**Rice Prices in Bangkok and PP 2003 = 100**



Source: MEF & Int.

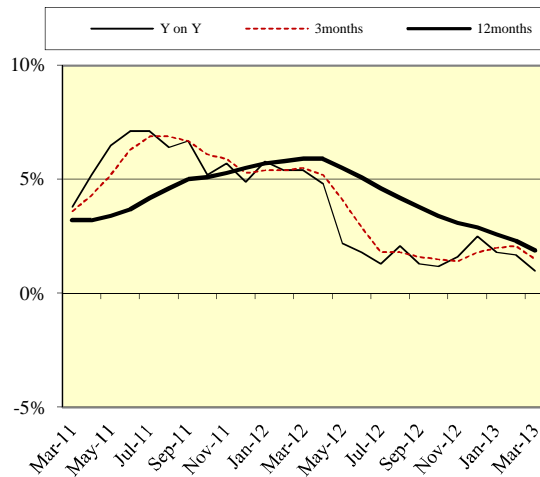
# Inflation, Interest Rate and Reserves

**Inflation (Montly)**



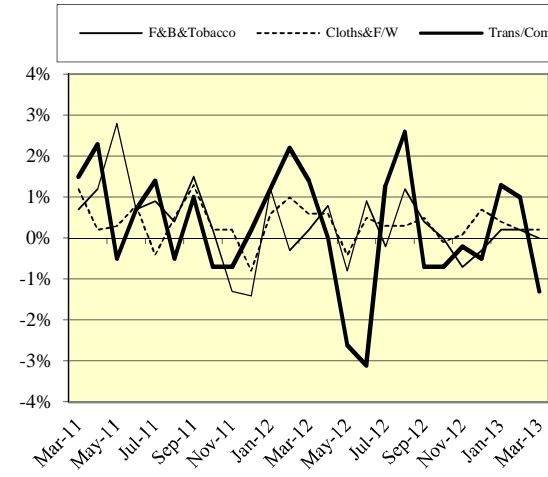
Source: NIS

**Inflation (Annual)**



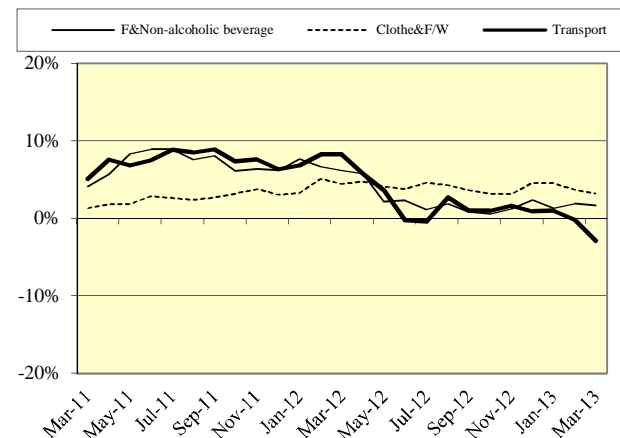
Source: NIS

**Inflation of Main Group Items (monthly)**



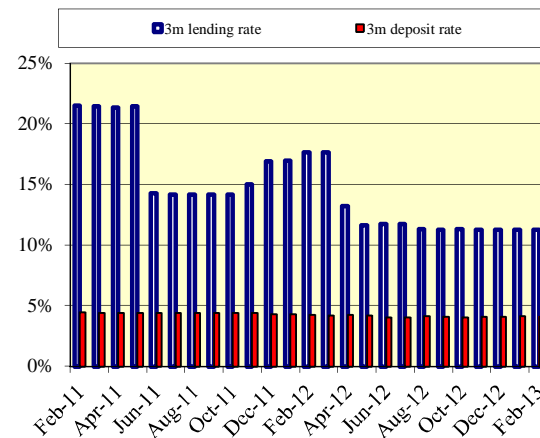
Source: NIS

**Inflation of main group Items (Year on Year)**



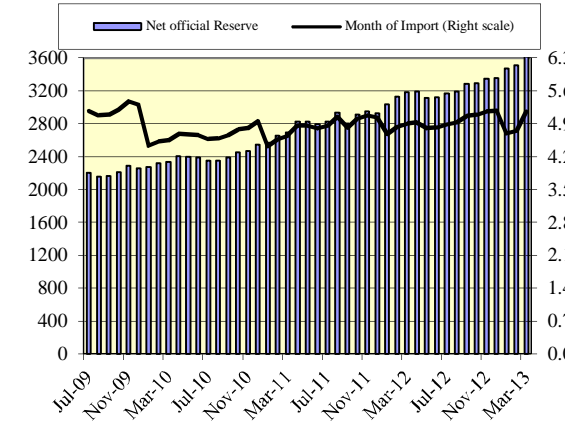
Source: NIS

**Min-lending & 3month deposit Interest rate in Riel**



Source: NBC

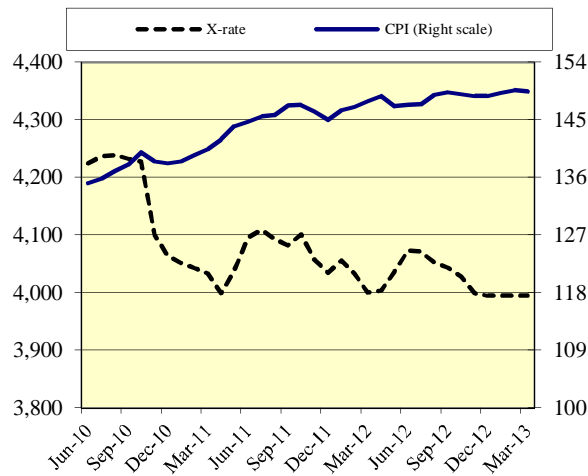
**Net Foreign Reserve (Mn US\$)**



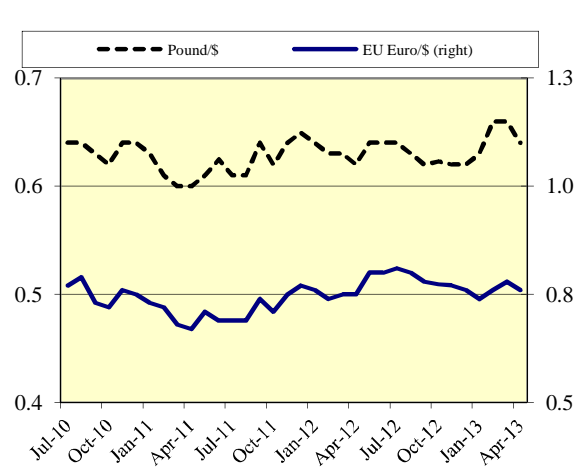
Source: NBC

# Exchange Rate

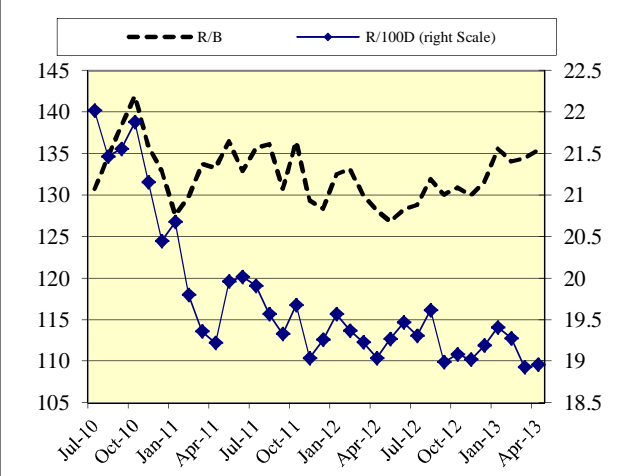
**CPI and Exchange rate R/\$**



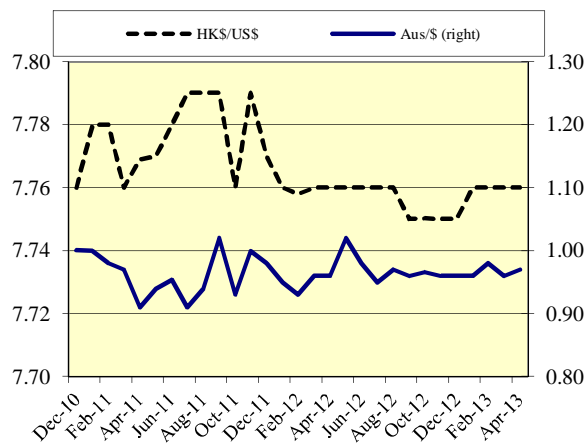
**Exchange rate EU Euro/US\$ and Pound/US\$**



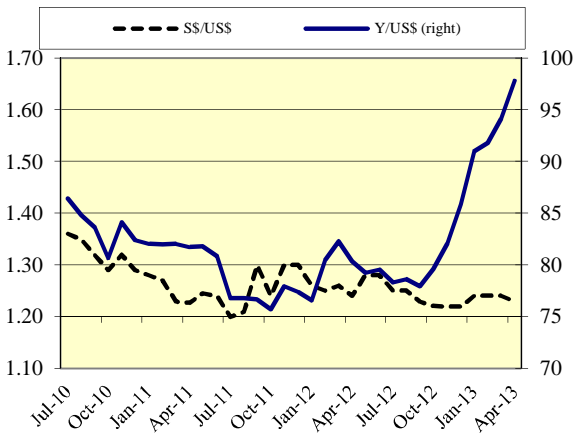
**Exchange rate R/100D and R/B**



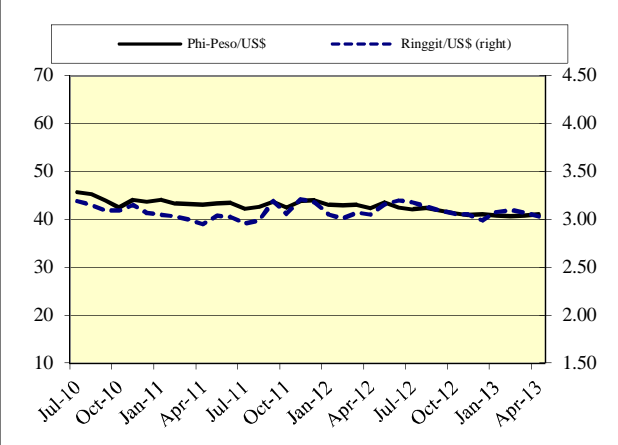
**Exchange rate Aus-\$ and HK-\$**



**Exchange rate Sing-\$ and Yen-\$**

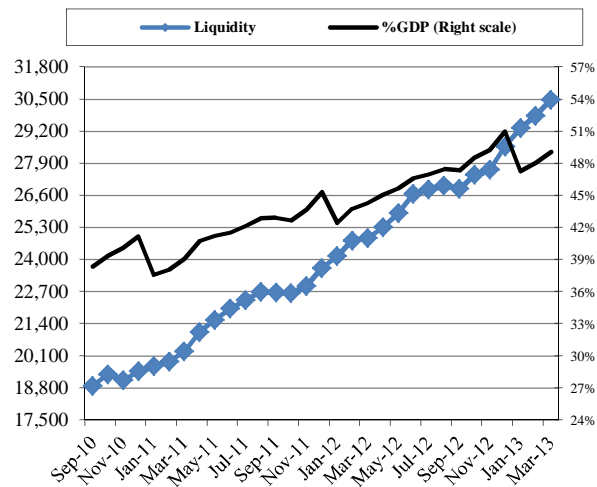


**Exchange Rate Mal-Ringgit/\$ and Phi-Peso/\$**



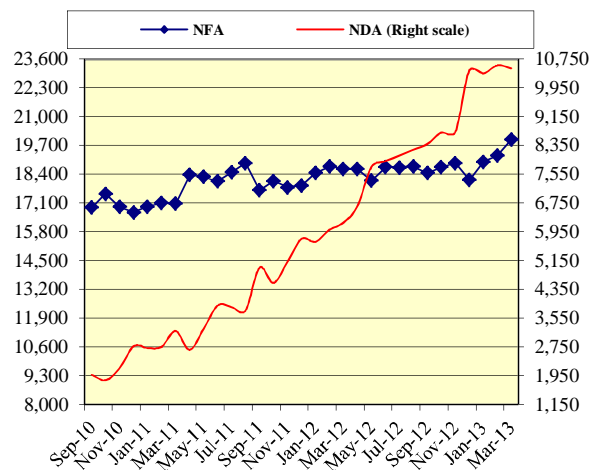
# Money and Banking

**Liquidity in Bn-R and in % to GDP**



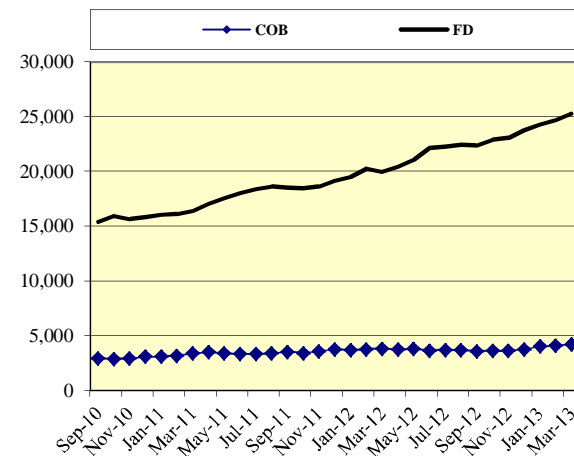
Source: NBC

**NFA and NDA (Bn-R)**



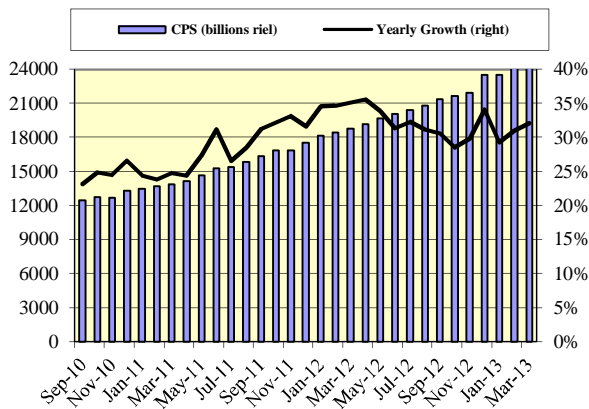
Source: NBC

**Currency outside bank, COB and foreign deposits, FD**



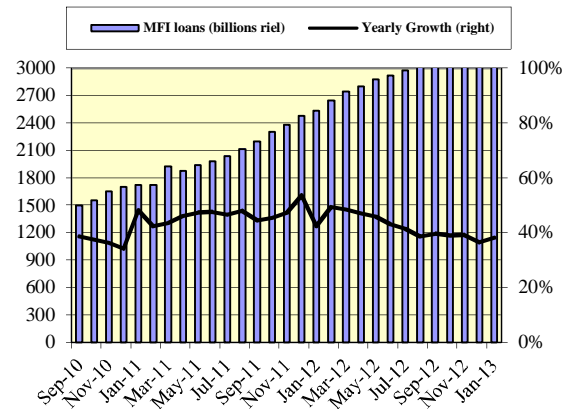
Source: NBC

**Credit to private sector, CPS (Stock) and growth**



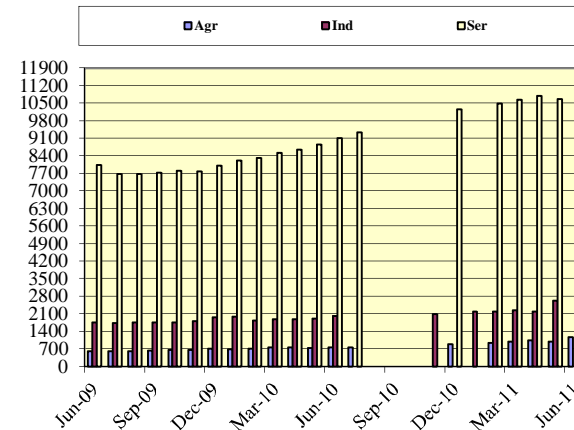
Source: NBC

**MFIs and NGOs Loans Outstanding**



Source: NBC

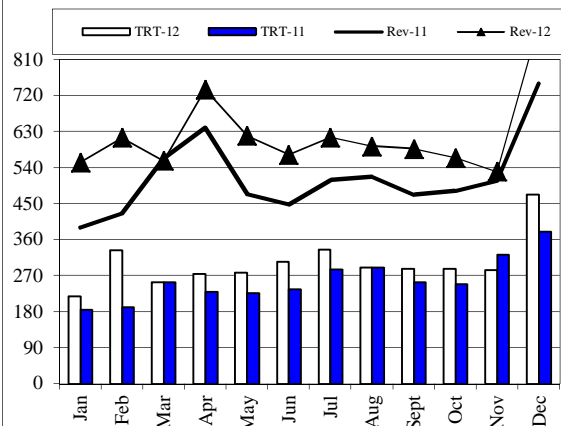
**Credit to Private Sectors by Sector (Bn-R)**



Source: NBC

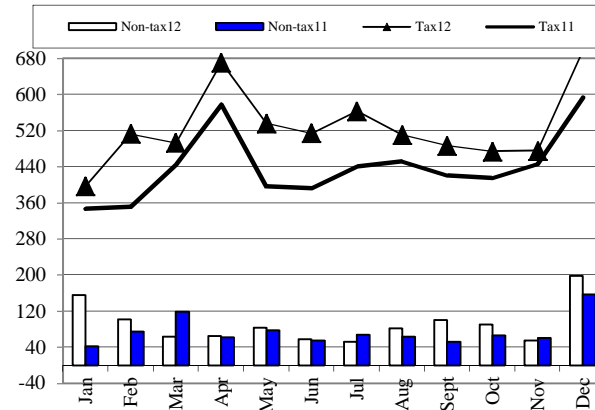
# Revenue and Expenditure Comparison 2011-2012

**Revenue and Trade Related Tax, TRT 11&12(VAT, Excise duty) Bn R**



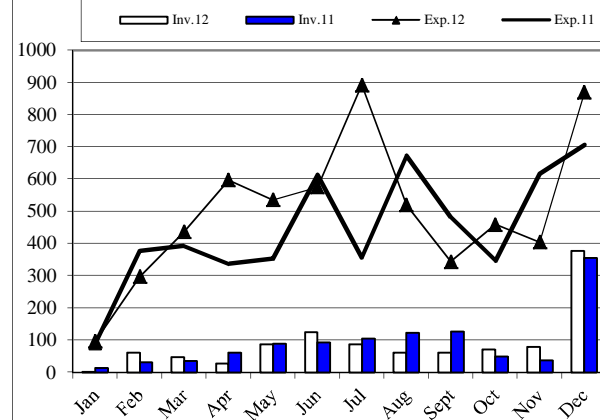
Source: MEF

**Tax and Non-tax 11&12(Bn R)**

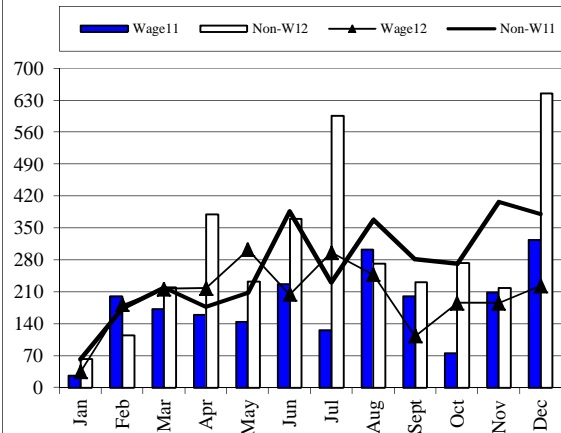


Source: MEF

**Cur.Exp and Domestic Financing Inv. 11&12(Bn R)**

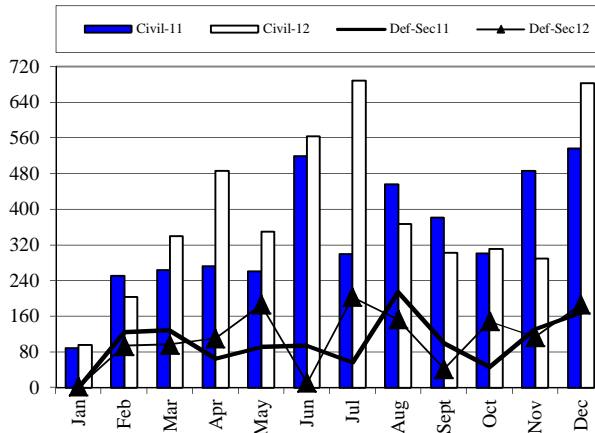


**Wage and Non-wage 11&12(Bn R)**



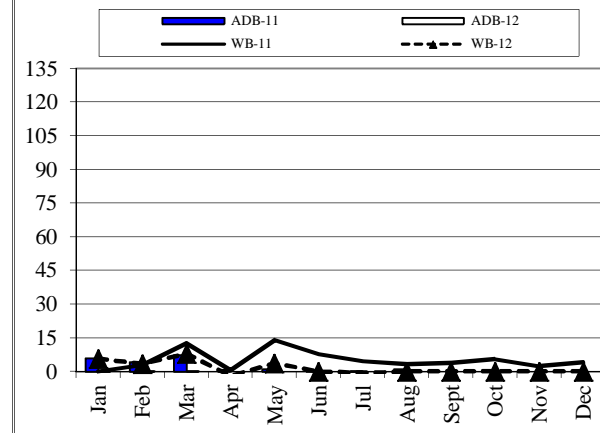
Source: MEF

**Def-Sec and Cur. Civil Exp. 11&12 (Bn R)**



Source: MEF

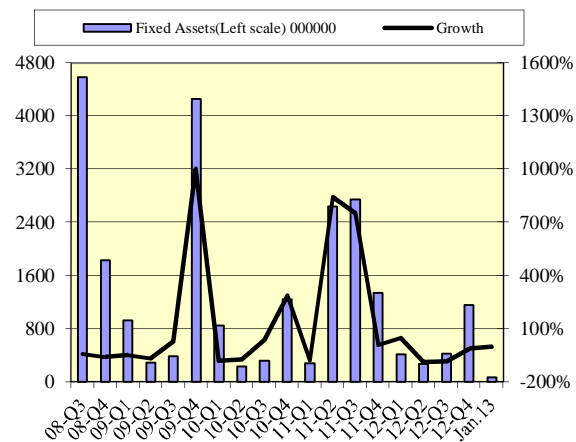
**ADB and WB Disbursements 11&12 (Mn R)**



Source: MEF

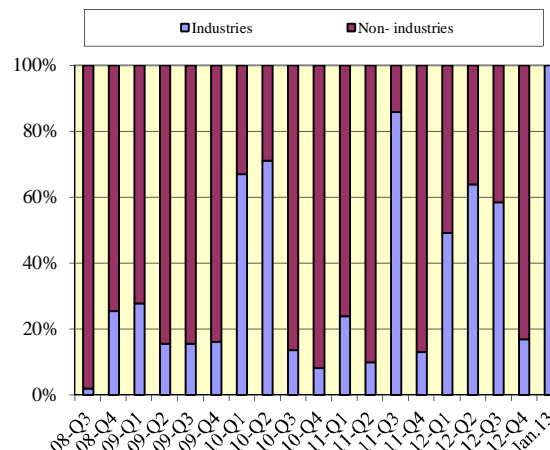
# Investment and Employment

**CDC Approval, Fixed Assets and Growth (Mn. \$)**



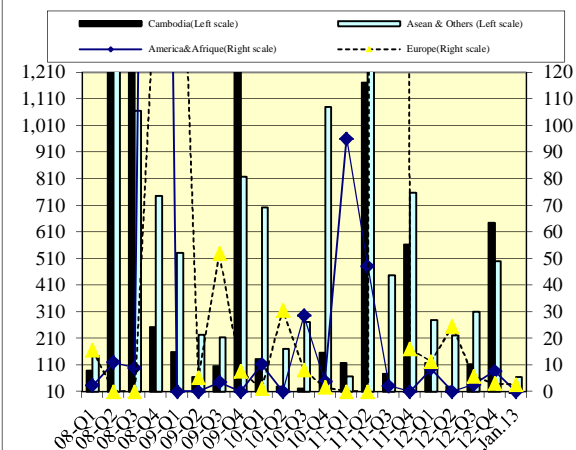
Source: CDC

**CDC Approvals- Fixed Assets by Sectors (Mn. \$)**



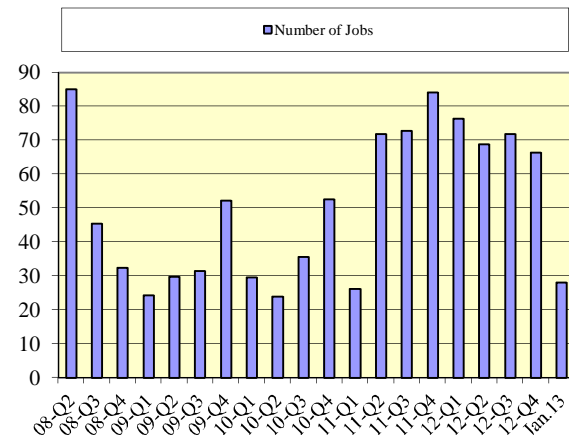
Source: CDC

**CDC Approvals, Fixed assets by Sources (Mn. \$)**



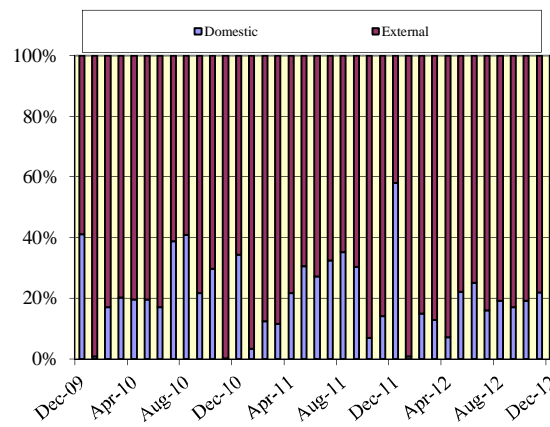
Source: CDC

**Number of Jobs ('000 person)**



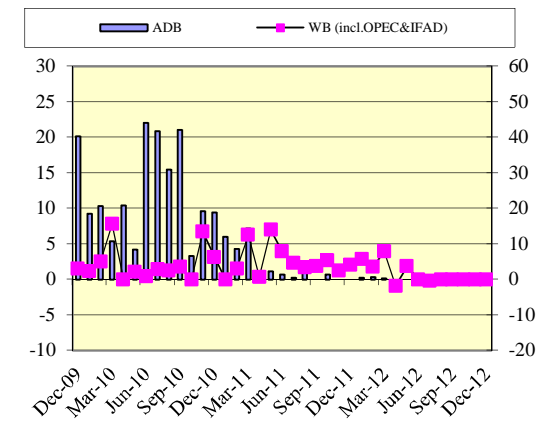
Source: CDC

**Public Investment by Source of Finance (Bn.R)**



Source: MEF

**Net Loans Disbursement (Bn.R)**

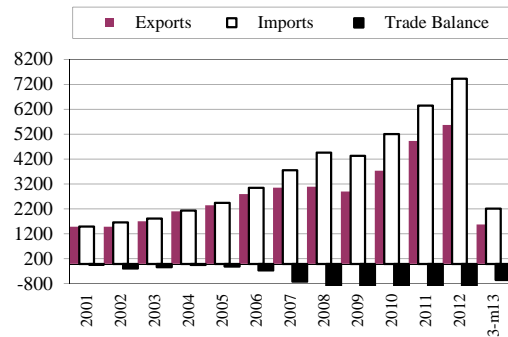


Source: MEF



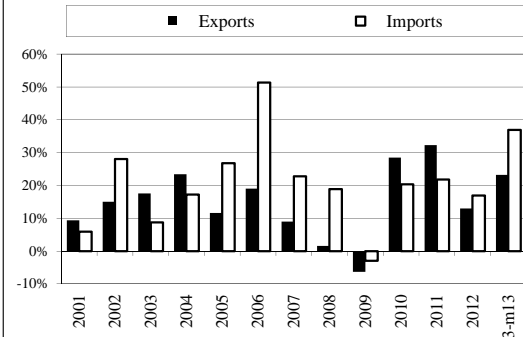
# Trade of Cambodia

**Import and Export (mil.US\$)**



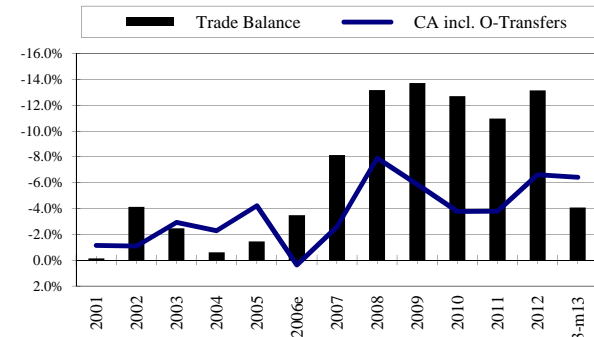
Source: Customs and Excise Department

**Import and Export Growth**



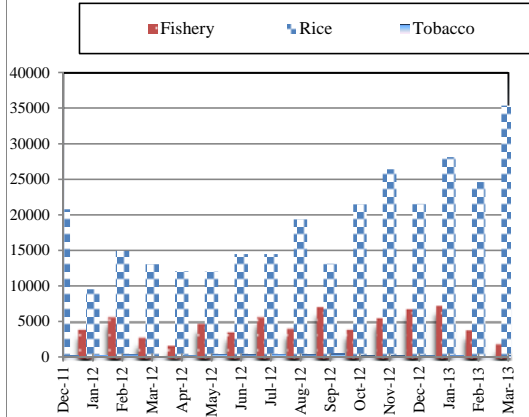
Source: Customs and Excise Department

**Trade Balance and CA as % GDP**



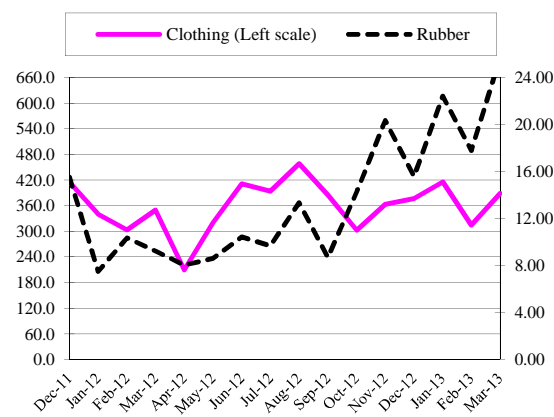
Source: National Bank of Cambodia, NBC, and Customs Dept.

**Export by Commodity Group ( in tonnes)**



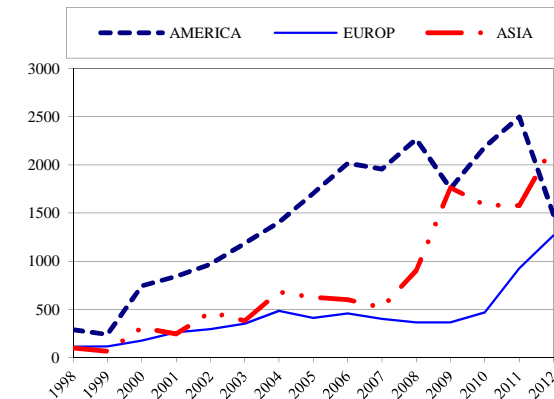
Source: Customs and Excise Department, MEF

**Export Clothing and Rubber (mil.US\$)**



Source: Customs and Excise Department, MEF

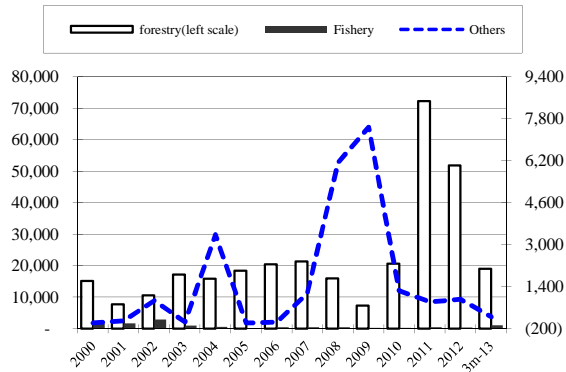
**Export by Main Continents (mil.US\$)**



Source: Customs and Excise Department, MEF  
(including foreign currency exports )

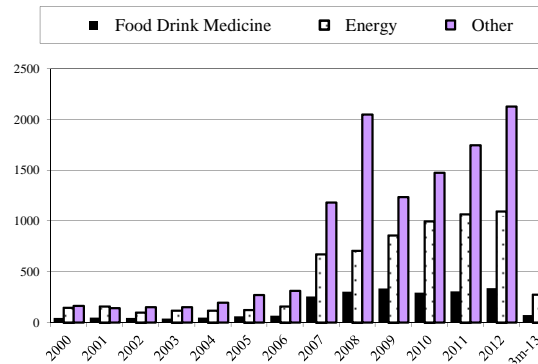
# Trade of Cambodia

**Export Tax by Group Items (mil. Riels)**



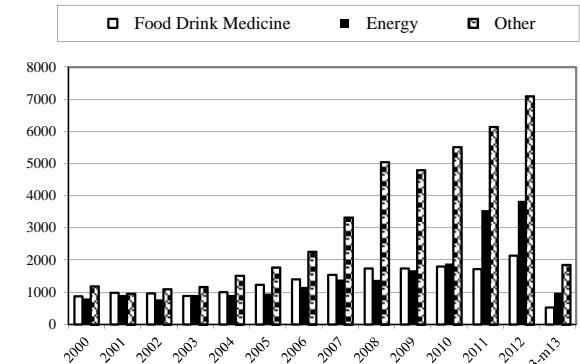
Source: Customs and Excise Dept, MEF

**Import Tax by Group Items (mil.Riels)**



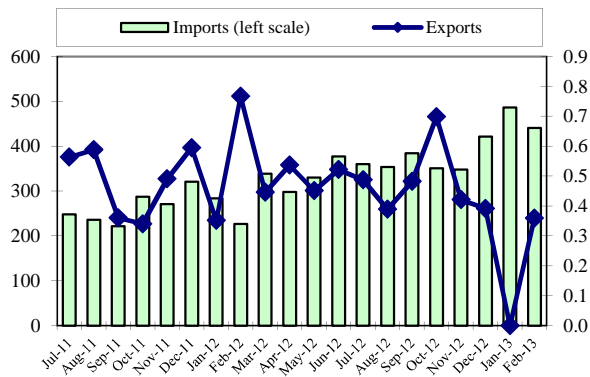
Source: Customs and Excise Dept, MEF

**Import by Group Items (mil.Riels)**



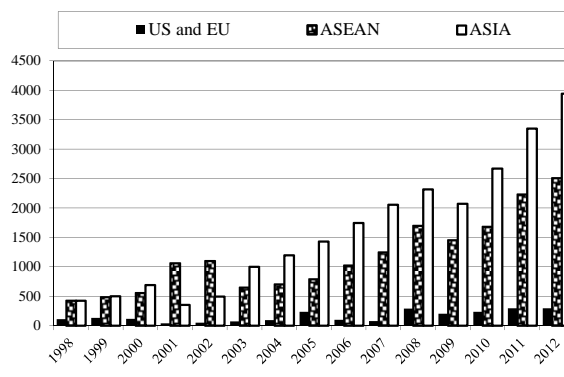
Source: Customs and Excise Dept, MEF

**Tax Exemption (bil.Riels)**



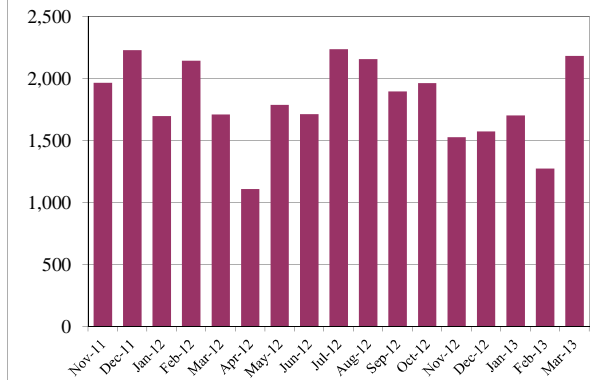
Source: Customs and Excise Dept, MEF

**Import from Main Continents (mil US\$)**



Source: Customs and Excise Dep, MEF

**Penalty (mil-Riels)  
Total**



Source: Customs and Excise Dept, MEF