

និទ្ទាភារសេដ្ឋកិច្ច-សង្គម

សេដ្ឋកិច្ចក្នុងស្រុក

-នៅខែ មិថុនា ឆ្នាំ ២០១៣ ភ្ញៀវទេសចរមកដល់ប្រទេសកម្ពុជាមានចំនួន ៣០១ ពាន់នាក់ ឬបានកើនឡើង ៣,២% ធៀបទៅនឹងខែ ឧសភា ឆ្នាំ ២០១៣ កន្លងទៅដែលមានចំនួន ២៩២ ពាន់នាក់ ។ ក្នុងនោះចំនួនភ្ញៀវមកតាមច្រក ភ្នំពេញបានកើនឡើង ៥,២% និងចំនួនភ្ញៀវមកតាមច្រកផ្លូវទឹកនិងផ្លូវគោកបានកើនឡើង ៥,៥% ប៉ុន្តែចំនួនភ្ញៀវមក តាមច្រកសៀមរាបបានថយចុះ ៤,៥% ធៀបទៅនឹងខែមុន ។ ក្នុងរយៈពេល៦ខែដើមឆ្នាំ ២០១៣ ភ្ញៀវទេសចរមក ដល់ប្រទេសកម្ពុជាមានចំនួន ២.០៩២ នាក់ឬបានកើនឡើង ១៩,១% ប្រៀបធៀបទៅនឹងរយៈពេលដូចគ្នាឆ្នាំ ២០១២ ។

-នៅខែ មិថុនា ឆ្នាំ ២០១៣ សន្ទស្សន៍ថ្លៃទំនិញប្រើប្រាស់ និងសេវាកម្មនៅភ្នំពេញបានកើនឡើង ០,២% បើប្រៀប ធៀបទៅនឹងខែ ឧសភា ឆ្នាំ ២០១៣ កន្លងទៅ ។ ក្នុងនោះសន្ទស្សន៍ថ្លៃម្ហូបអាហារបានកើនឡើង ០,៤% ដោយសារ ថ្លៃអង្ករលេខ២បានកើនឡើង ០,៦% ថ្លៃស៊ូតកែច្នៃបានកើនឡើង ២,៣% ថ្លៃត្រីស្រស់បានកើនឡើង ១% ថ្លៃសាច់ ទាស្រស់បានកើនឡើង ១,៥%, សន្ទស្សន៍ថ្លៃភេសជ្ជៈមានជាតិស្រវឹង និងថ្នាំជក់បានកើនឡើង ០,៨% ដោយសារ ថ្លៃថ្នាំជក់បានកើនឡើង ២%, សន្ទស្សន៍ថ្លៃសំលៀកបំពាក់និងស្បែកជើងបានកើនឡើង ១% ដោយសារថ្លៃសំលៀក បំពាក់និងសំភារៈដទៃទៀតបានកើនឡើង ៣,៣%, សន្ទស្សន៍ថ្លៃគ្រឿងសង្ហារឹម សំភារៈប្រើប្រាស់គ្រួសារ និង ការថែទាំផ្ទះជាប្រចាំបានកើនឡើង ០,១% ដោយសារវាយនភ័ណ្ឌប្រើក្នុងគ្រួសារបានកើនឡើង ២,១%, សន្ទស្សន៍ ថ្លៃសុខាភិបាលបានកើនឡើង ១,៨% ដោយសារថ្លៃផលិតផលថ្នាំពេទ្យនិង ប្រដាប់ប្រជាប្រើប្រាស់និងសំភារៈបាន កើនឡើង ២,៣% សន្ទស្សន៍ថ្លៃដឹកជញ្ជូនបានកើនឡើង ០,៣% ដោយសារថ្លៃកង់បានកើនឡើង ២,៨% ថ្លៃសេវា កម្មដឹកជញ្ជូនបានកើនឡើង ១,៩% ប្រេងសាំងធម្មតាបានកើនឡើង ០,១% ប្រេងម៉ាស៊ូត និងប្រេងម៉ាស៊ីនបានកើន ឡើង ០,២%, ចំណែកសន្ទស្សន៍ថ្លៃការសិក្សាបានកើនឡើង ០,២% និងសន្ទស្សន៍ថ្លៃភោជនីយដ្ឋានក៏បានកើន ឡើង ០,៣% ដែរ ។ ទោះបីយ៉ាងណាក៏ដោយ ក៏មានសន្ទស្សន៍ថ្លៃមួយចំនួនថយចុះដែរ ដូចជាសន្ទស្សន៍ថ្លៃផ្ទះ សំបែងទឹក អគ្គិសនី ឧស្ម័ន និងឥន្ធនៈដទៃទៀតបានថយចុះ ០,៦% ដោយសារថ្លៃឧស្ម័នបានថយចុះ ៣,៦% សន្ទស្សន៍ថ្លៃគមនាគមន៍បានថយចុះ ០,៤%, និងសន្ទស្សន៍ថ្លៃទំនិញនិងសេវាកម្មផ្សេងទៀតបានថយចុះ ១,៥% ដោយសារថ្លៃសំភារៈប្រើប្រាស់ផ្ទាល់ខ្លួនបានថយចុះ ៣,៦% ។ រីឯសន្ទស្សន៍ថ្លៃការកំសាន្តនិងវប្បធម៌មិនមានការ ប្រែប្រួលទេនៅក្នុងខែនេះ ។

-នៅខែ មិថុនា ឆ្នាំ ២០១៣ ការនាំចេញសរុបមានតំលៃ ៦២៩,៨ លានដុល្លារ គឺបានកើនឡើង ១២,១% ធៀបទៅ នឹងខែ ឧសភា ឆ្នាំ ២០១៣ ក្នុងនោះការនាំចេញផលិតផលកាត់ដេរបានកើនឡើង ១៨,១% ប៉ុន្តែការនាំចេញអង្ករ បានថយចុះ ៩,០៤% និងការនាំចេញកៅស៊ូបានថយចុះ ១២,៣% ធៀបនឹងខែកន្លងទៅ ។ នៅក្នុងរយៈពេល ៦ ខែដើមឆ្នាំ ២០១៣ ការនាំចេញសរុបមានតំលៃ ៣.១៩៧ លានដុល្លារ ឬបានកើនឡើង ២៦,៧% ក្នុងនោះការនាំ ចេញផលិតផលកាត់ដេរបានកើនឡើង ១៦,៩% ការនាំចេញអង្ករបានកើនឡើង ១២៦,១% និងការនាំចេញកៅស៊ូ បានកើនឡើង ០,៩% ប្រៀបធៀបទៅនឹងរយៈពេលដូចគ្នាឆ្នាំ ២០១២ ។ ចំណែកការនាំចូល នៅក្នុងរយៈពេល ៦ខែដើមឆ្នាំ ២០១៣ បានកើនឡើង ២៤,៧% ក្នុងនោះការនាំចូលវត្ថុធាតុដើមវិស័យកាត់ដេរបានកើនឡើង ១៩,៣% ការនាំចូលបរិក្ខារសំណង់បានកើនឡើង ២៧,១% ការនាំចូលគ្រឿងយន្តបានកើនឡើង ៤,៩% និងការនាំ ចូលប្រេងឥន្ធនៈបានកើនឡើង ៣,៣% ប្រៀបធៀបទៅនឹងរយៈពេលដូចគ្នាឆ្នាំ ២០១២ ។

-តាមប្រភពព័ត៌មានក្រសួងរៀបចំដែនដី នគរូបនីយកម្ម និងសំណង់បង្ហាញថា នៅខែ មិថុនា ឆ្នាំ ២០១៣ សំណើសាងសង់ទូទាំងប្រទេសដែលបានអនុម័តមានចំនួន ៣.១២៣,៧ ពាន់ម^២ គឺបានកើនឡើង ៦៣៦,៦% បើធៀបទៅនឹងខែកន្លងទៅ ក្នុងនោះសំណើអនុម័តដោយក្រសួងបានកើនឡើង ៧០៨,៣% ប៉ុន្តែសំណើអនុម័តដោយសាលារាជធានី/ខេត្ត (តិចជាង ៣០០០ម^២) បានថយចុះ ១៩៦,២% ។ នៅក្នុងរយៈពេល៦ខែដើមឆ្នាំ ២០១៣ សំណើសាងសង់ទូទាំងប្រទេសដែលបានអនុម័តមានចំនួន ៤.៨៧១,៤ ពាន់ម^២ គឺបានកើនឡើង ៧៩,៩% ធៀបទៅនឹងរយៈពេលដូចគ្នានាឆ្នាំកន្លងទៅ ក្នុងនោះសំណើអនុម័តដោយក្រសួងបានកើនឡើង ៧៦,៤% និងសំណើអនុម័តដោយសាលារាជធានី/ខេត្តបានកើនឡើង ៩៨,៤% ។

-នៅក្នុងរយៈពេល៦ខែដើមឆ្នាំ ២០១៣ ការអនុម័តលើគម្រោងវិនិយោគឯកជនមានតំលៃ ២.៣១១ លានដុល្លារ គិតជាទ្រព្យអកម្មគឺបានកើនឡើង ២៣៣,៩% បើប្រៀបធៀបទៅនឹងរយៈពេលដូចគ្នាឆ្នាំ ២០១២ ។ ក្នុងនោះមានការអនុម័តលើគម្រោងចំនួន៦៨៖ កាត់ដេរចំនួន ៣៦ និងផ្នែកឧស្សាហកម្មផ្សេងទៀតចំនួន ៣២ ដែលប៉ាន់ស្មានថានឹងអាចបង្កើតការងារថ្មីបានចំនួន ៩៥.១២៧ នាក់ ។

-នៅក្នុងរយៈពេល៦ខែដើមឆ្នាំ ២០១៣ ចំណូលថវិកាសរុបមានចំនួន ៤.២៣២ ពាន់លានរៀល គឺបានកើនឡើង ៦,៥% ធៀបទៅនឹងរយៈពេលដូចគ្នាឆ្នាំកន្លងទៅ ។ ក្នុងនោះចំណូលពីអគ្គនាយកដ្ឋានពន្ធដារបានកើនឡើង ២១,៤% ចំណូលពីអគ្គនាយកដ្ឋានគយ និងរដ្ឋាករកម្ពុជាបានកើនឡើង ១០,៥% និងចំណូលរាជធានី/ខេត្តបានកើនឡើង ២៧,៩% ប៉ុន្តែចំណូលពីប្រភពផ្សេងទៀតបានថយចុះ ២២,៨% ។ ចំណែកចំណាយថវិកា (ដោយមិនគិតចំណាយតាមគម្រោងក្រៅរដ្ឋាភិបាល) មានចំនួន ២.៩៧៤ ពាន់លានរៀល គឺបានថយចុះ ២៣,៦% ធៀបទៅនឹងរយៈពេលដូចគ្នាឆ្នាំកន្លងទៅ ក្នុងនោះចំណាយចរន្តបានកើនឡើង ០,៩% ប៉ុន្តែចំណាយមូលធនបានថយចុះ ៧១,៧% ។

តម្លៃទំនិញអន្តរជាតិ

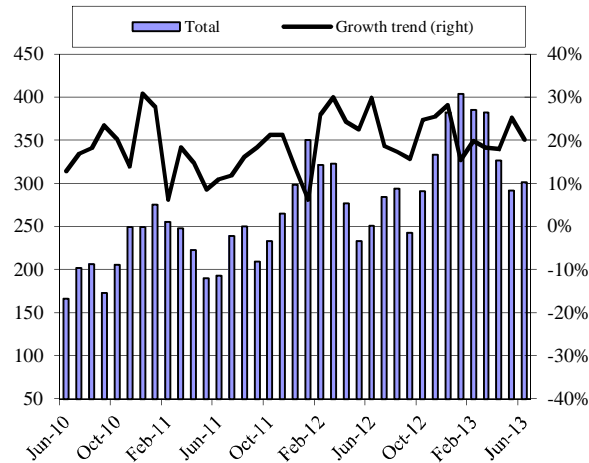
-នៅថ្ងៃទី ១៤ ខែ សីហា ឆ្នាំ ២០១៣ តម្លៃប្រេងនៅលើទីផ្សារអន្តរជាតិ (Oil Brent) បានកើនឡើង ១,៧៣% ធៀបទៅនឹងខែ កក្កដា ឆ្នាំ ២០១៣ គឺពី ១០៧,១២ ដុល្លារ/បារ៉ែល ទៅ ១០៨,៩៨ ដុល្លារ/បារ៉ែល ។ ការកើនឡើងនៃតម្លៃប្រេងនេះ គឺដោយសារអស្ថេរភាពនយោបាយនិងសន្តិសុខនៅតំបន់ឆលីប្រេង និងការកើនឡើងវិស័យកម្មន្តសាលប្រទេសចិន ។ នៅភ្នំពេញ នៅថ្ងៃទី ១៤ ខែ សីហា ឆ្នាំ ២០១៣ ប្រេងសាំងធម្មតាមានតម្លៃ ៥.៣០០ រៀល/លីត្រ (TOTAL) គឺបានថយចុះ ២,៨% ធៀបទៅនឹងខែ កក្កដា ឆ្នាំ ២០១៣ និងបានថយចុះ ២,៨% បើធៀបទៅនឹងខែ សីហា ឆ្នាំ ២០១២ ។

-នៅខែ កក្កដា ឆ្នាំ ២០១៣ នៅបាងកកអង្គរនាំចេញ (ខ្មែរ២៥%) មានតម្លៃ ៤៥៧,៥ ដុល្លារ/តោន គឺបានថយចុះ ៥,៤% ធៀបទៅនឹងខែ មិថុនា ឆ្នាំ ២០១៣ ។ ការថយចុះនៃតម្លៃអង្ករនេះ គឺដោយសារការបង្កើនការបញ្ចេញស្តុកស្រូវ និងការបន្តទិញស្រូវក្នុងតម្លៃ ១៥,០០០ បាត/តោន របស់រដ្ឋាភិបាលថៃ ។ ចំណែកនៅឯរៀតណាមនៅខែ កក្កដា ឆ្នាំ ២០១៣ អង្ករនាំចេញ (ខ្មែរ៥%) មានតម្លៃ ៣៨៧,៧ ដុល្លារ/តោន គឺបានកើនឡើង ០,៥% ធៀបទៅនឹងខែ មិថុនា ឆ្នាំ ២០១៣ ដោយសាររដ្ឋាភិបាលរៀតណាម បានជំរុញឲ្យសមាគមន៍ស្បៀងអាហាររៀតណាម (VFA) ទិញស្រូវបំរុងលើកទីពីរចំនួន១ លានតោន នៅឆមាសទី២ឆ្នាំ ២០១៣ នេះ ។

-នៅខែ កក្កដា ឆ្នាំ ២០១៣ កៅស៊ូនៅលើទីផ្សារសិង្ហបុរីមានតម្លៃ ២.៥៦៣ ដុល្លារ/តោន គឺបានថយចុះ ៨,៨% បើធៀបទៅនឹងខែមុនដែលមានតម្លៃ ២.៨១០ ដុល្លារ/តោន ឬបានថយចុះ ១៦,៧% បើធៀបទៅនឹងខែ កក្កដា ឆ្នាំ ២០១២ ។

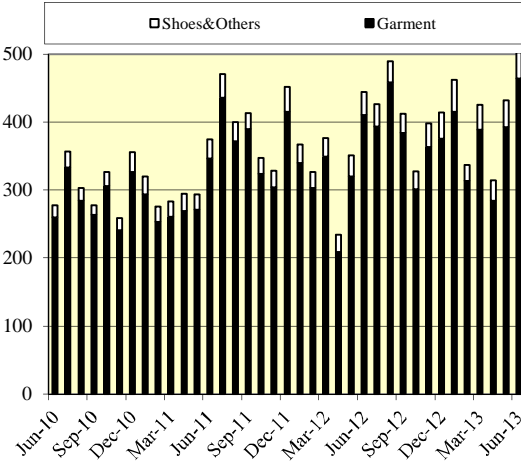
Leading Indicators

Tourist Arrivals ('000 persons)



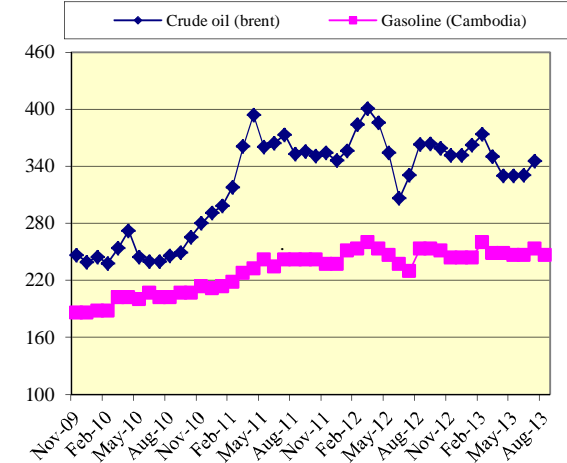
Source: Ministry of Tourism

Total Textile Export (Mn-US\$)



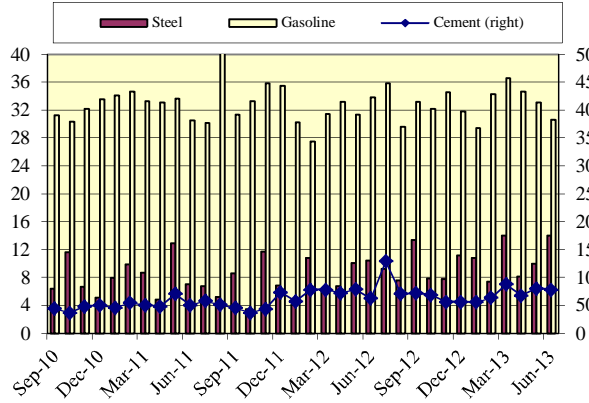
Source: Customs and Excise Dept.

Crude oil and Gasoline Price, Jan 2003 = 100



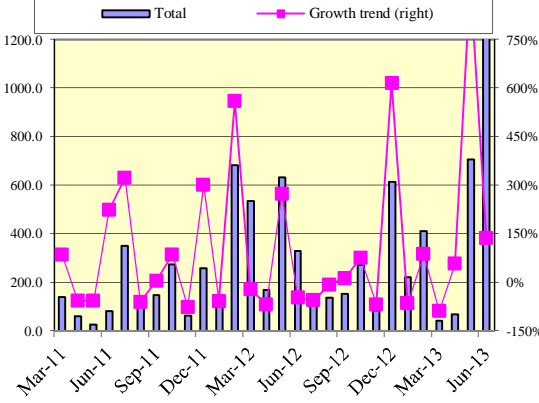
Source: MEF & Int.

Import of Gasoline, Steel, Cement ('000T)



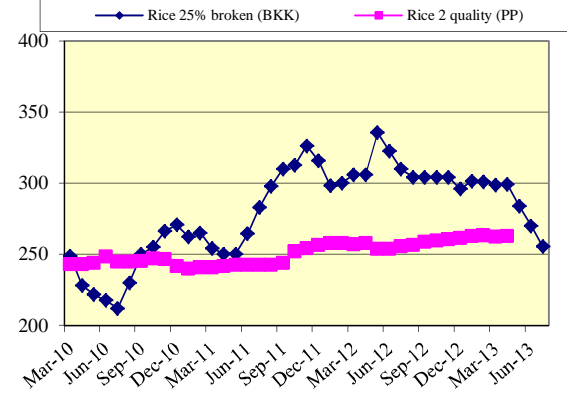
Source: Customs and Excise Dept.

Construction Approval in P-Penh (m2)



Source: Min. LMUC

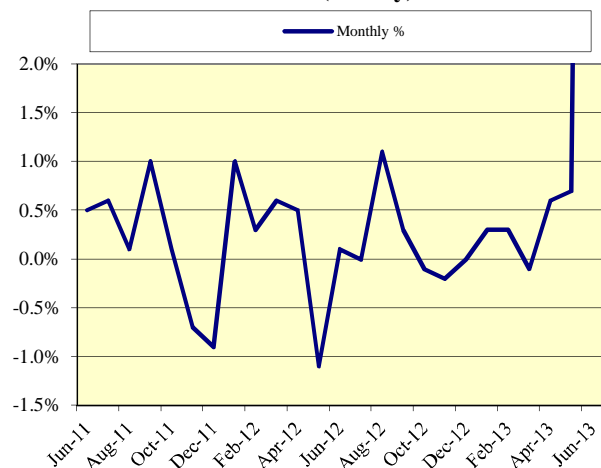
Rice Prices in Bangkok and PP 2003 = 100



Source: MEF & Int.

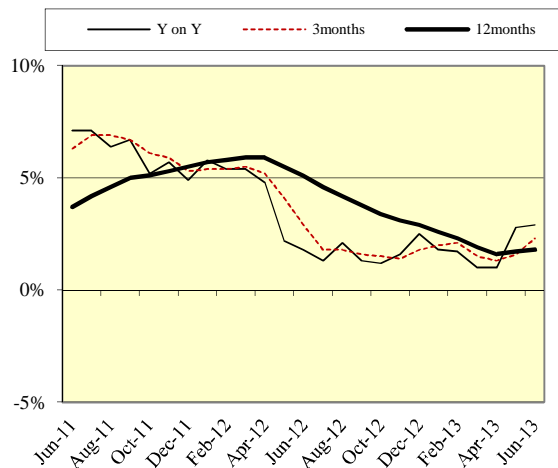
Inflation, Interest Rate and Reserves

Inflation (Montly)



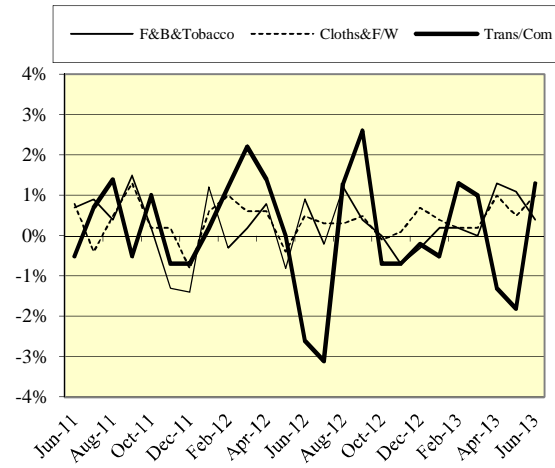
Source: NIS

Inflation (Annual)



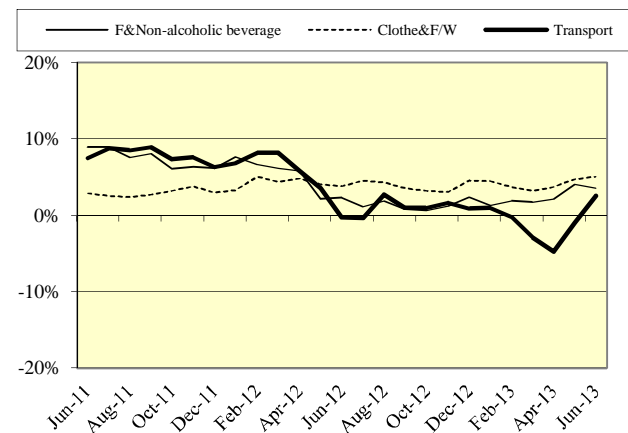
Source: NIS

Inflation of Main Group Items (monthly)



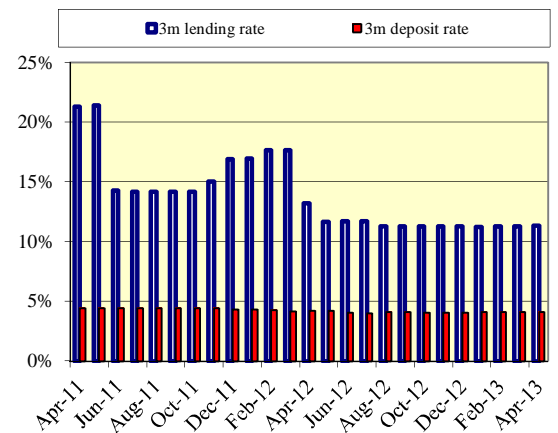
Source: NIS

Inflation of main group Items (Year on Year)



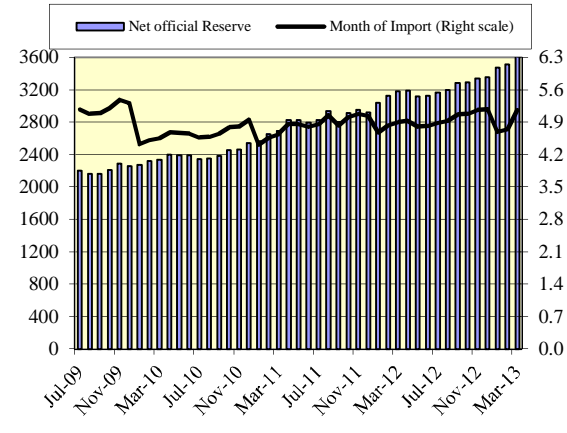
Source: NIS

Min-lending & 3month deposit Interest rate in Riel



Source: NBC

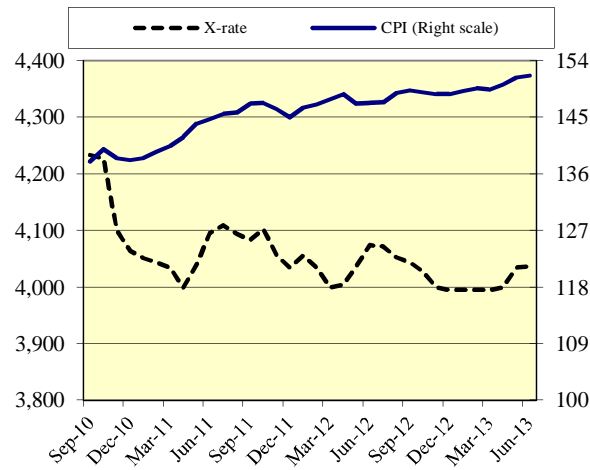
Net Foreign Reserve (Mn US\$)



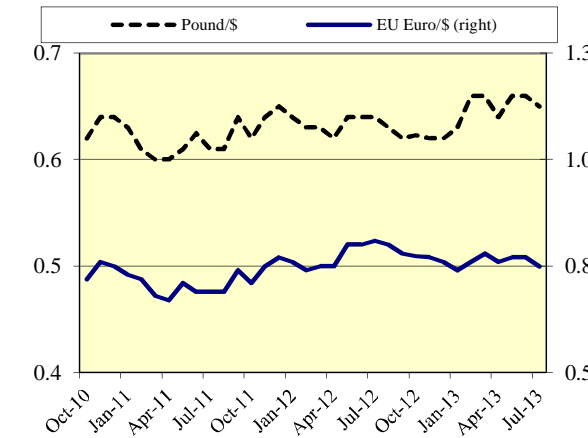
Source: NBC

Exchange Rate

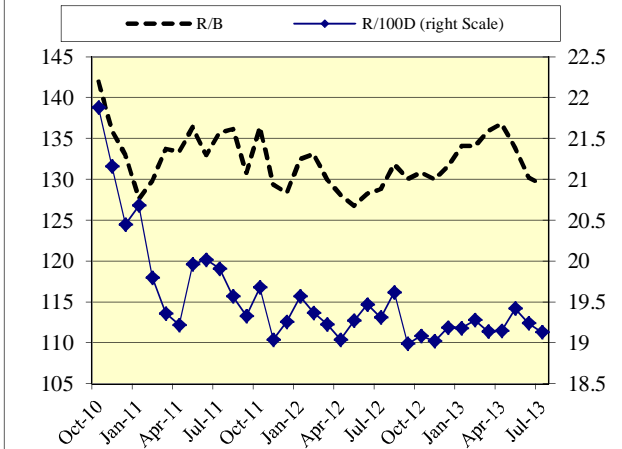
CPI and Exchange rate R/\$



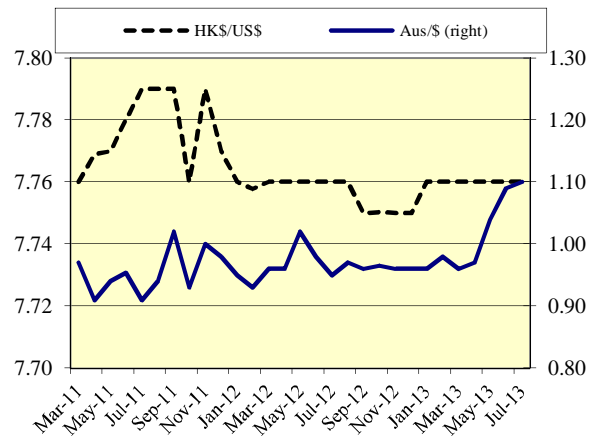
Exchange rate EU Euro/US\$ and Pound/US\$



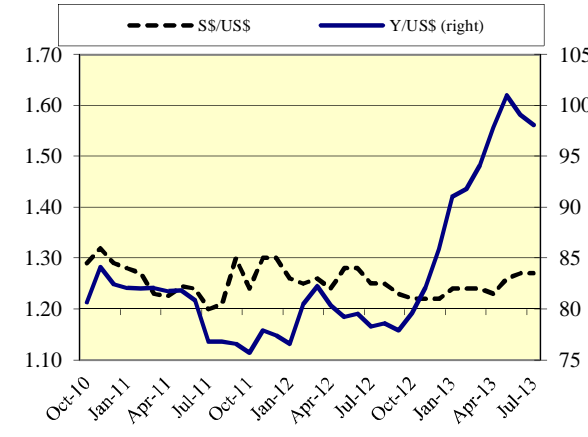
Exchange rate R/100D and R/B



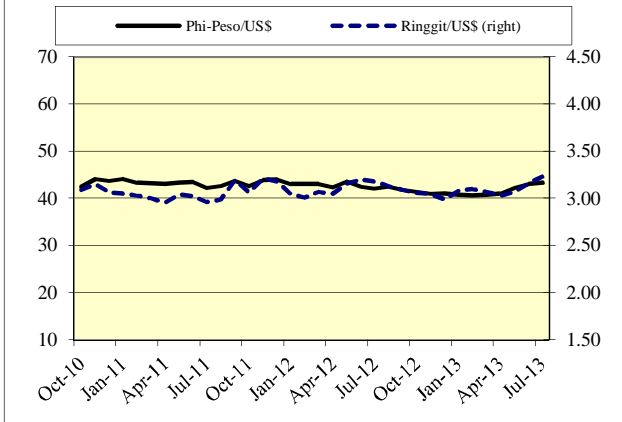
Exchange rate Aus-\$ and HK-\$



Exchange rate Sing-\$ and Yen-\$

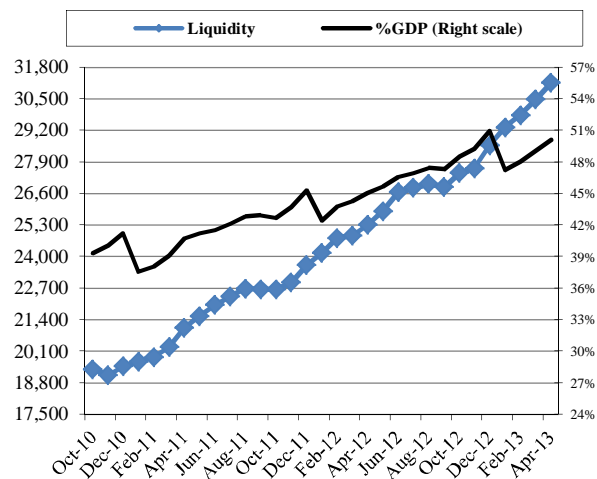


Exchange Rate Mal-Ringgit/\$ and Phi-Peso/\$



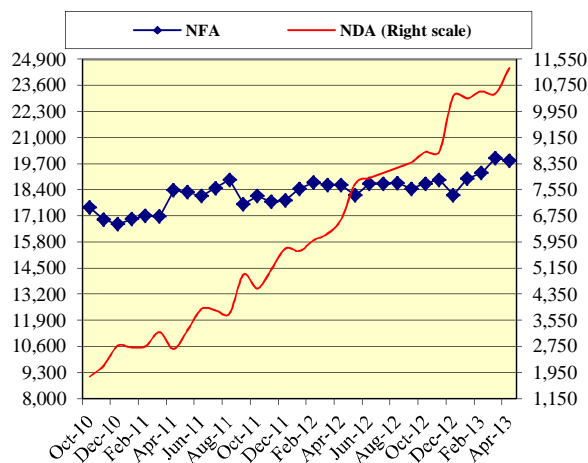
Money and Banking

Liquidity in Bn-R and in % to GDP



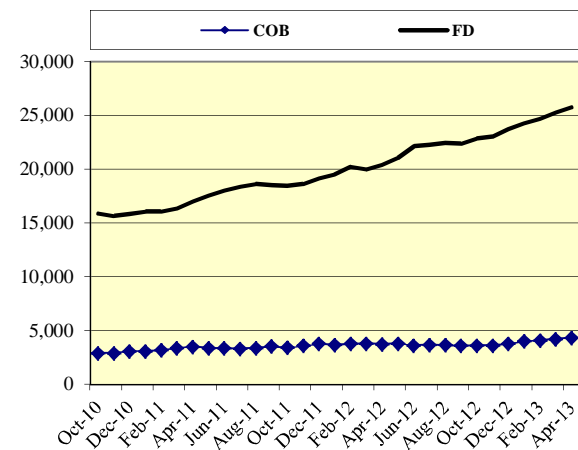
Source: NBC

NFA and NDA (Bn-R)



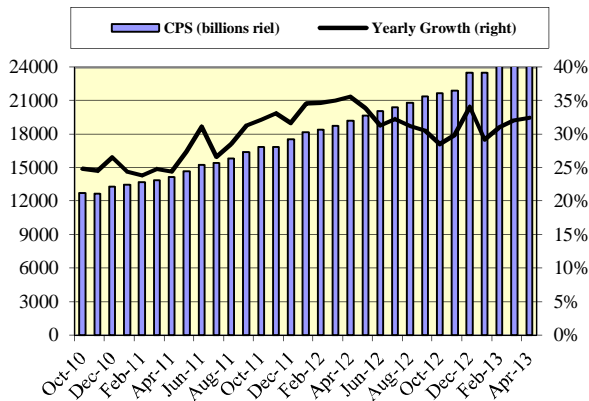
Source: NBC

Currency outside bank, COB and foreign deposits, FD



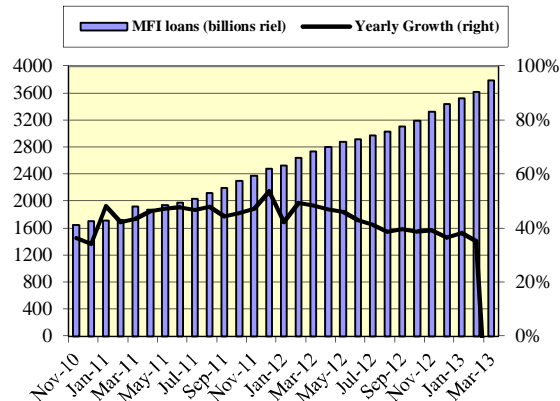
Source: NBC

Credit to private sector, CPS (Stock) and growth



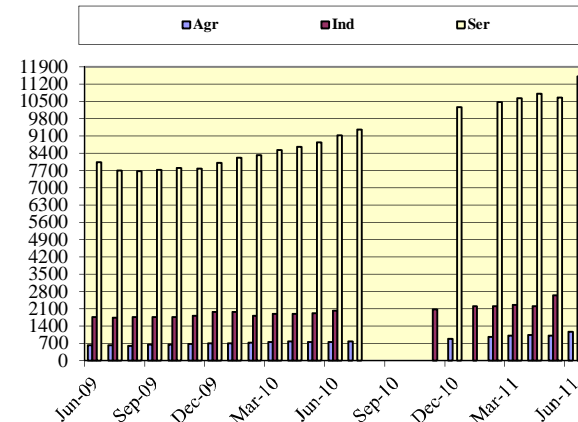
Source: NBC

MFIs and NGOs Loans Outstanding



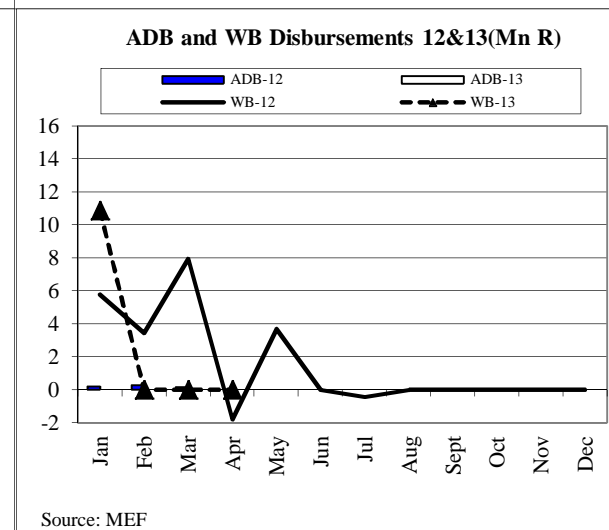
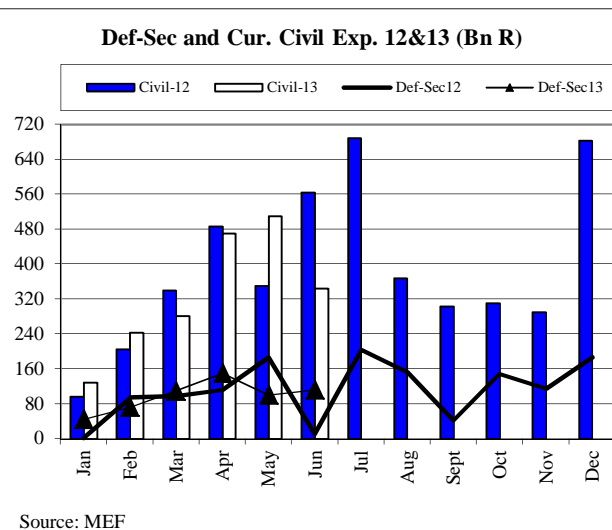
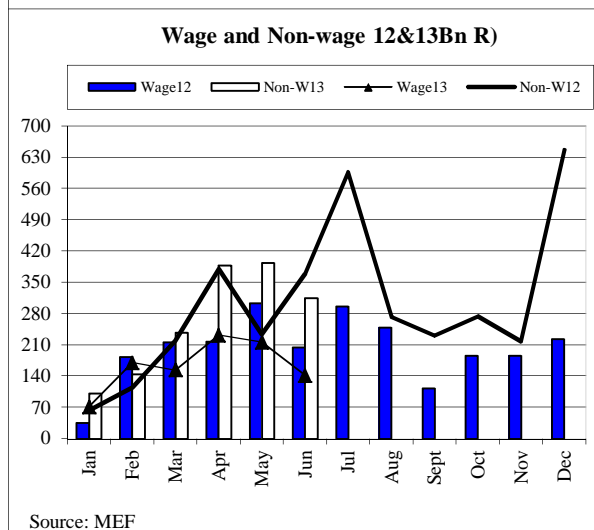
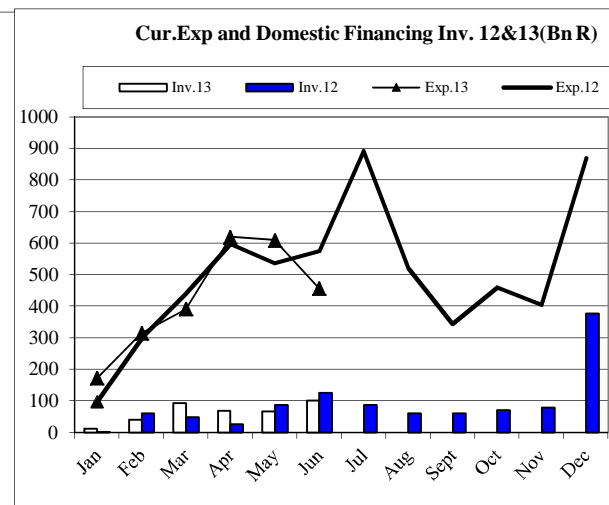
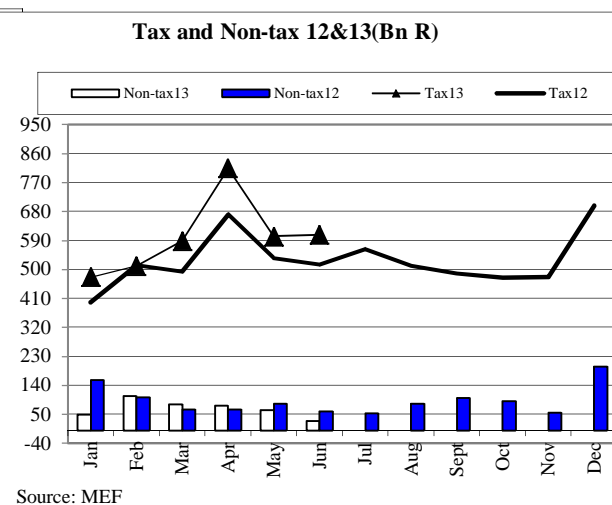
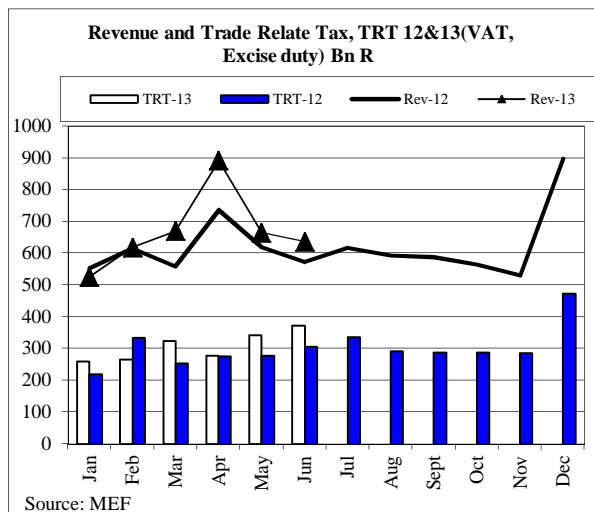
Source: NBC

Credit to Private Sectors by Sector (Bn-R)



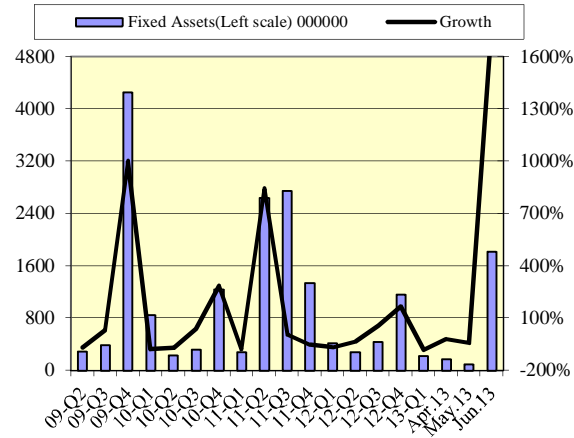
Source: NBC

Revenue and Expenditure Comparison 2011-2012



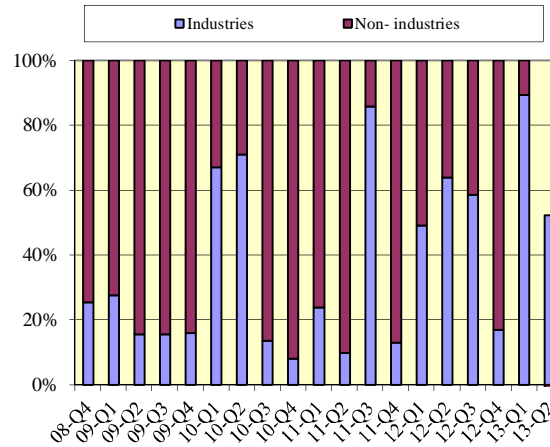
Investment and Employment

CDC Approval, Fixed Assets and Growth (Mn. \$)



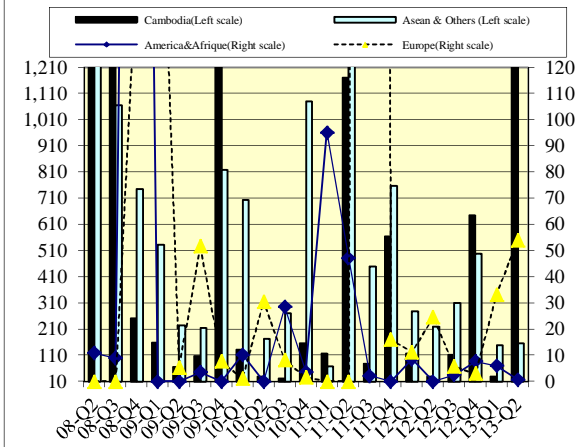
Source: CDC

CDC Approvals- Fixed Assets by Sectors (Mn. \$)



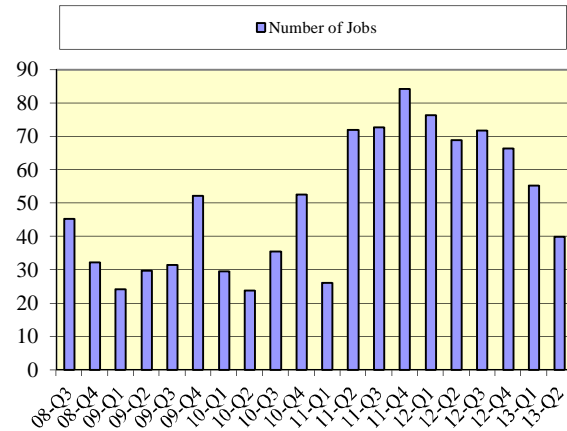
Source: CDC

CDC Approvals, Fixed assets by Sources (Mn. \$)



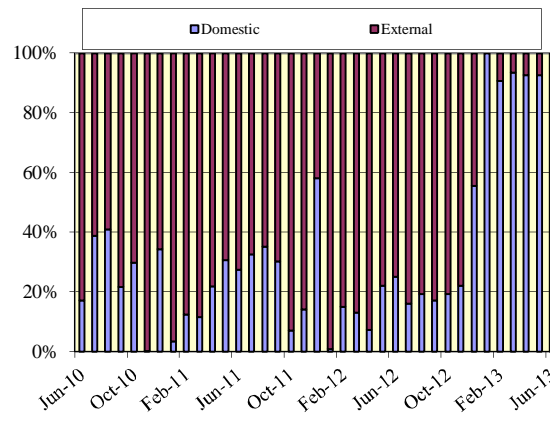
Source: CDC

Number of Jobs ('000 person)



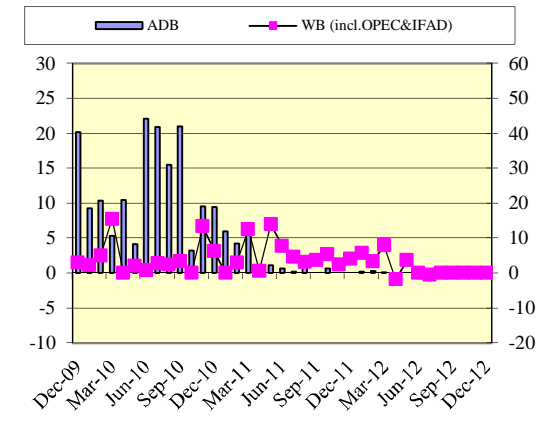
Source: CDC

Public Investment by Source of Finance (Bn.R)



Source: MEF

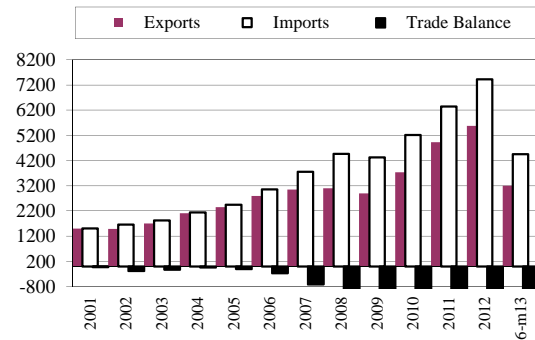
Net Loans Disbursement (Bn.R)



Source: MEF

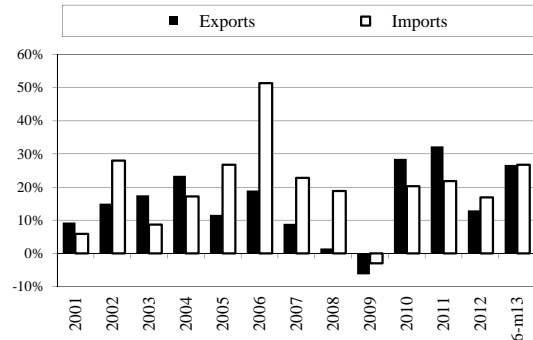
Trade of Cambodia

Import and Export (mil.US\$)



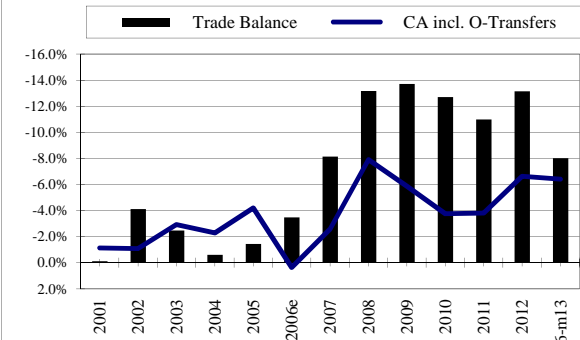
Source: Customs and Excise Department

Import and Export Growth



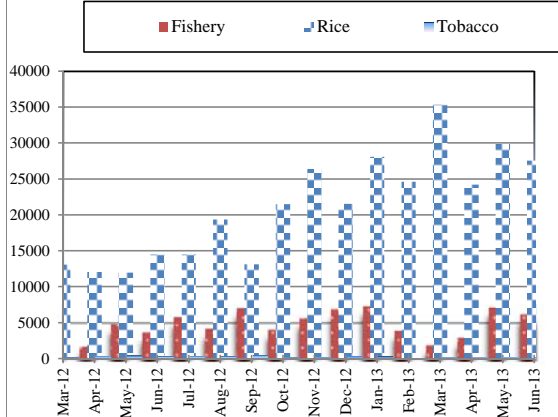
Source: Customs and Excise Department

Trade Balance and CA as % GDP



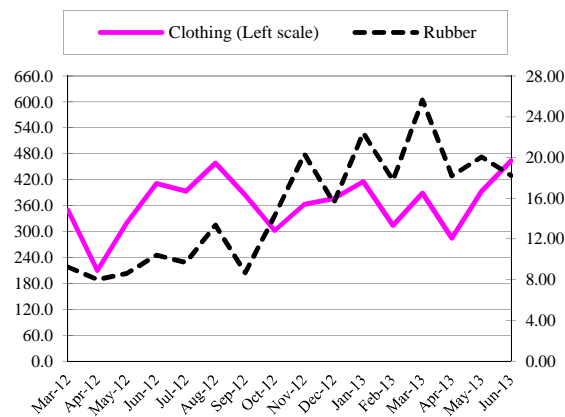
Source: National Bank of Cambodia, NBC, and Customs Dept.

Export by Commodity Group (in tonnes)



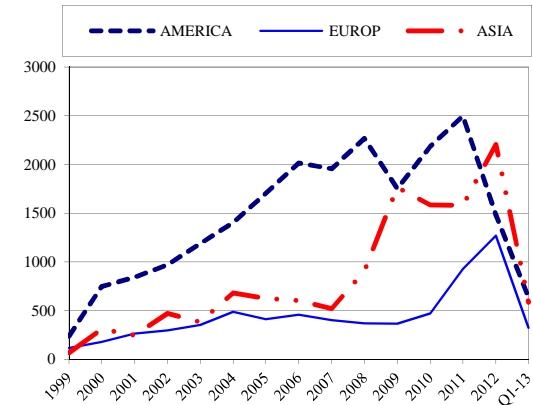
Source: Customs and Excise Department, MEF

Export Clothing and Rubber (mil.US\$)



Source: Customs and Excise Department, MEF

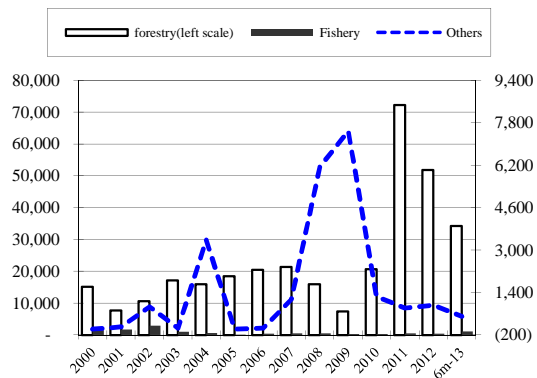
Export by Main Continents (mil.US\$)



Source: Customs and Excise Department, MEF
(including foreign currency exports)

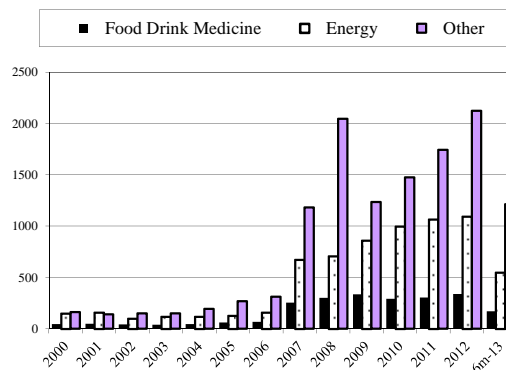
Trade of Cambodia

Export Tax by Group Items (mil. Riels)



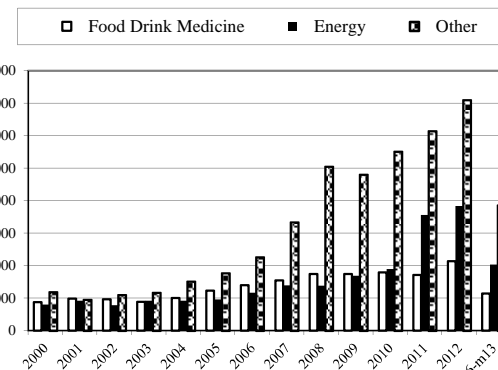
Source: Customs and Excise Dept, MEF

Import Tax by Group Items (mil.Riels)



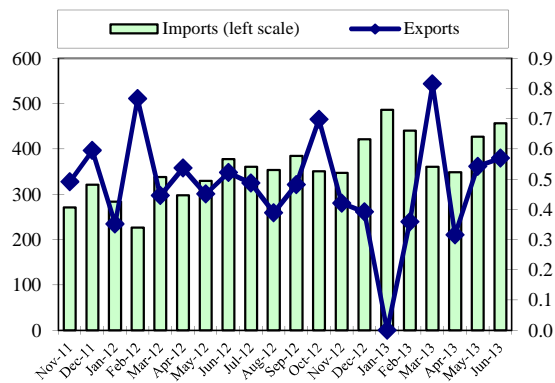
Source: Customs and Excise Dept, MEF

Import by Group Items (mil.Riels)



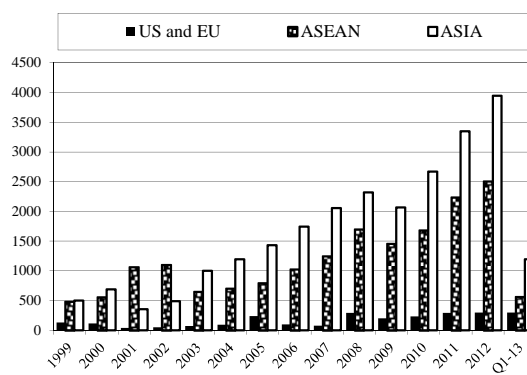
Source: Customs and Excise Dept, MEF

Tax Exemption (bil.Riels)



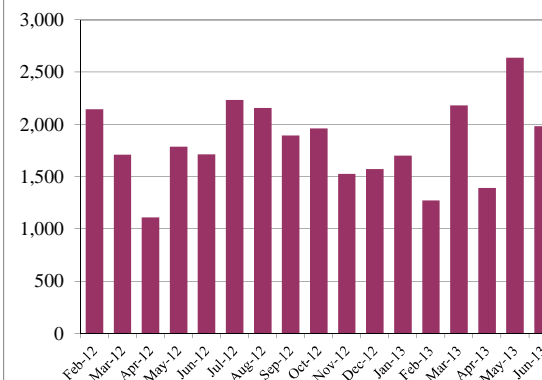
Source: Customs and Excise Dept, MEF

Import from Main Continents (mil US\$)



Source: Customs and Excise Dept, MEF

**Penalty (mil-Riels)
Total**



Source: Customs and Excise Dept, MEF