

និទ្ទាហការសេដ្ឋកិច្ច-សង្គម

សេដ្ឋកិច្ចក្នុងស្រុក

-នៅខែ តុលា ឆ្នាំ ២០១៣ ភ្ញៀវទេសចរមកដល់ប្រទេសកម្ពុជាមានចំនួន ៣៣៤ ពាន់នាក់ ឬបានកើនឡើង ១៧,៨% ធៀបទៅនឹងខែ កញ្ញា ឆ្នាំ ២០១៣ កន្លងទៅដែលមានចំនួន ២៨៣ ពាន់នាក់ ។ ក្នុងនោះចំនួនភ្ញៀវមកតាមច្រក សៀមរាបបានកើនឡើង ២៥% ចំនួនភ្ញៀវមកតាមច្រកភ្នំពេញបានកើនឡើង ១៥,២% និងចំនួនភ្ញៀវមកតាមច្រក ផ្លូវទឹកនិងផ្លូវគោកបានកើនឡើង ១៥,៦% ធៀបទៅនឹងខែមុន ។ ប៉ុន្តែបើគិតក្នុងរយៈពេល១០ខែដើមឆ្នាំ ២០១៣ ភ្ញៀវទេសចរមកដល់ប្រទេសកម្ពុជាមានចំនួន ៣.៣៩១ ពាន់នាក់ឬបានកើនឡើង ១៨,២% ប្រៀបធៀបទៅនឹង រយៈពេលដូចគ្នាឆ្នាំ ២០១២ ។

-នៅខែ វិច្ឆិកា ឆ្នាំ ២០១៣ សន្ទស្សន៍ថ្លៃទំនិញប្រើប្រាស់ និងសេវាកម្មនៅភ្នំពេញបានថយចុះ ០,៣% បើប្រៀបធៀប ទៅនឹងខែ តុលា ឆ្នាំ ២០១៣ កន្លងទៅ ។ ក្នុងនោះសន្ទស្សន៍ថ្លៃម្ហូបអាហារបានថយចុះ ០,៦% ដោយសារ ថ្លៃអង្ករ លេខ២បានថយចុះ ០,៤% ថ្លៃសាច់ជ្រូកស្រស់បានថយចុះ ១,៣% ថ្លៃត្រីសមុទ្រស្រស់និងក្លាសេបានថយចុះ ១,២% ថ្លៃត្រីស្រស់បានថយចុះ ១% ថ្លៃបន្លែបានថយចុះ ០,៥%, និងថ្លៃស្ករ ដំណាប់ ទឹកឃ្មុំ និងស្ករក្បាលបានថយ ចុះ ០,៣%, ចំណែកសន្ទស្សន៍ថ្លៃតម្លៃធាតុមន្តបានបន្តថយចុះ ០,៥% សន្ទស្សន៍ថ្លៃសិក្សាបានថយចុះ ០,២% និង សន្ទស្សន៍ថ្លៃទំនិញនិងសេវាកម្មផ្សេងទៀតក៏បានថយចុះ ១% ។ ទន្ទឹមនឹងការថយចុះនេះ ក៏មានសន្ទស្សន៍ថ្លៃមួយ ចំនួនកើនឡើង ដែរដូចជា សន្ទស្សន៍ថ្លៃភេសជ្ជៈមានជាតិស្រវឹងនិងថ្នាំជក់បានកើនឡើង ០,៦% ក្នុងនោះថ្លៃភេសជ្ជៈ មានជាតិស្រវឹងបានកើនឡើងថ្លៃ ០,៥ និងថ្លៃថ្នាំជក់បានកើនឡើង ០,៧% សន្ទស្សន៍ថ្លៃគ្រឿងសង្ហារឹម សំភារៈប្រើប្រាស់ គ្រួសារ និងការថែទាំផ្ទះជាប្រចាំបានកើនឡើង ១% សន្ទស្សន៍ថ្លៃដឹកជញ្ជូនបានកើនឡើង ០,២% និងសន្ទស្សន៍ថ្លៃ ការកំសាន្តនិងវប្បធម៌បានកើនឡើង ០,១% ។

-នៅខែ វិច្ឆិកា ឆ្នាំ ២០១៣ ការនាំចេញសរុបមានតំលៃ ៦៤៩ លានដុល្លារ គឺបានកើនឡើង ២៩,២% ធៀបទៅ នឹងខែ តុលា ឆ្នាំ ២០១៣ ដែលមានតំលៃ ៥០២,៥ លានដុល្លារ ។ ក្នុងនោះការនាំចេញផលិតផលកាត់ដេរបានកើន ឡើង ២៥,៨% ការនាំចេញអង្ករបានកើនឡើង ៧៩,៩% និងការនាំចេញកៅស៊ូបានកើនឡើង ៨៥,៥% ធៀបនឹងខែកន្លងទៅ ។ នៅក្នុងរយៈពេល ១១ខែដើមឆ្នាំ ២០១៣ ការនាំចេញសរុបមានតំលៃ ៦.៣១៨ លានដុល្លារ ឬបានកើនឡើង ២៥,៤% ក្នុងនោះការនាំចេញផលិតផលកាត់ដេរបានកើនឡើង ១៧,៩% ការនាំចេញអង្ករបាន កើនឡើង ៨៩,៨% និងការនាំចេញកៅស៊ូបានកើនឡើង ០,៧% ប្រៀបធៀបទៅនឹងរយៈពេលដូចគ្នាឆ្នាំ ២០១២ ។ ចំណែកការនាំចូលនៅក្នុងរយៈពេល១១ខែដើមឆ្នាំ ២០១៣ បានកើនឡើង ៥,៦% ក្នុងនោះការនាំចូល វត្ថុធាតុដើមវិស័យកាត់ដេរបានកើនឡើង ២០,៧% ការនាំចូលបរិក្ខាសំណង់បានកើនឡើង ១០,៩% ការនាំចូល គ្រឿងយន្តបានកើនឡើង ០,៦% និងការនាំចូលប្រេងឥន្ធនៈបានកើនឡើង ៨,៧% ប្រៀបធៀបទៅនឹងរយៈពេល ដូចគ្នាឆ្នាំ ២០១២ ។

-តាមប្រភពព័ត៌មានស្របចំណែកដី នគរូបនីយកម្ម និងសំណង់បង្ហាញថា នៅខែ វិច្ឆិកា ឆ្នាំ ២០១៣ សំណើសាងសង់ ទូទាំងប្រទេសដែលបានអនុម័តមានចំនួន ៣៩២,៧ ពាន់ម^២ គឺបានថយចុះ ៣៣,៩% បើធៀបទៅនឹងខែកន្លងទៅ ក្នុងនោះសំណើអនុម័តដោយក្រសួងបានថយចុះ ៤១,៣% ប៉ុន្តែសំណើអនុម័តដោយសាលារាជធានី/ខេត្ត (តិចជាង ៣០០០ម^២) បានកើនឡើង ១៨,៨% ។ នៅក្នុងរយៈពេល១១ខែដើមឆ្នាំ ២០១៣ សំណើសាងសង់ទូទាំងប្រទេស ដែលបានអនុម័តមានចំនួន ៦.៩៥៦,៣ ពាន់ម^២ គឺបានកើនឡើង ១១,១% ធៀបទៅនឹងរយៈពេលដូចគ្នាឆ្នាំកន្លង

ទៅ ក្នុងនោះសំណើអនុម័តដោយក្រសួងបានកើនឡើង ៣៧,៤% ប៉ុន្តែសំណើអនុម័តដោយសាលារាជធានី/ខេត្ត បានថយចុះ ៣៣,៦% ។

-នៅក្នុងរយៈពេល១១ខែដើមឆ្នាំ ២០១៣ ការអនុម័តលើគំរោងវិនិយោគឯកជនមានតំលៃ ៣.៤០២ លានដុល្លារ (Fix Asset) គឺបានកើនឡើង ៦៥,២% បើប្រៀបធៀបទៅនឹងរយៈពេលដូចគ្នាឆ្នាំ ២០១២ ។ ក្នុងនោះមានការ អនុម័តលើគំរោងចំនួន១៤៣៖ កាត់ដេរចំនួន៦៩ និងផ្នែកឧស្សាហកម្មផ្សេងទៀតចំនួន ៧៤ ដែលប៉ាន់ស្មានថានឹង អាចបង្កើតការងារថ្មីបានចំនួន ១៩៧.៤៧៩ នាក់ ។

-នៅក្នុងរយៈពេល១០ខែដើមឆ្នាំ ២០១៣ ចំណូលថវិកាសរុបមានចំនួន ៦.៩៥៦,១ ពាន់លានរៀល គឺបានកើនឡើង ១១,១% ធៀបទៅនឹងរយៈពេលដូចគ្នាឆ្នាំកន្លងទៅ ។ ក្នុងនោះចំណូលពីអគ្គនាយកដ្ឋានពន្ធដារបានកើនឡើង ១៩,៧% ចំណូលពីអគ្គនាយកដ្ឋានគយ និងរដ្ឋាករកម្ពុជាបានកើនឡើង ៦,១% និងចំណូលរាជធានី/ខេត្តបានកើន ឡើង ៧,៧% ប៉ុន្តែចំណូលពីប្រភពផ្សេងទៀតបានថយចុះ ៨,៧% ។ ចំណែកចំណាយថវិកា (ដោយមិនគិត ចំណាយតាមគំរោងក្រោវតនាគារជាតិ) មានចំនួន ៨.៤០៣ ពាន់លានរៀល គឺអនុវត្តខ្ពស់ជាងការអនុវត្តក្នុងរយៈ ពេលដូចគ្នាឆ្នាំកន្លងទៅប្រមាណ ១០,៩% ក្នុងនោះចំណាយមូលធនបានខ្ពស់ជាងប្រមាណ ១៤% និងចំណាយ ចរន្តអនុវត្តបានខ្ពស់ជាងកាលពីឆ្នាំកន្លងទៅប្រមាណ ៦,៨% ។

តម្លៃទំនិញអន្តរជាតិ

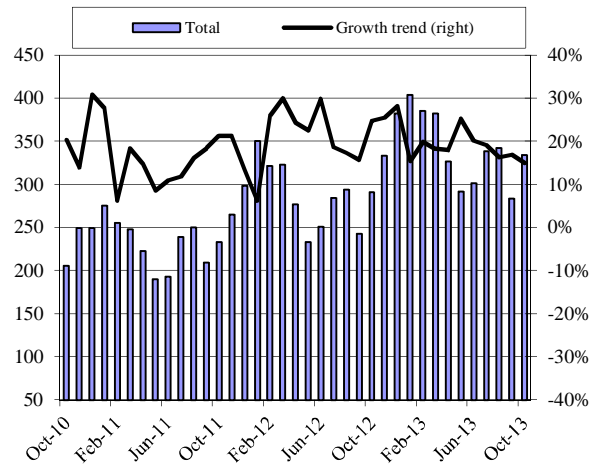
-នៅថ្ងៃទី ០៣ ខែ មករា ឆ្នាំ ២០១៤ តម្លៃប្រេងនៅលើទីផ្សារអន្តរជាតិ (Oil Brent) បានកើនឡើង ០,១% ធៀប ទៅនឹងខែ វិច្ឆិកា ឆ្នាំ ២០១៣ គឺពី ១០៨,១ ដុល្លារ/បារ៉ែល ទៅ ១០៨,២ ដុល្លារ/បារ៉ែល ។ នៅភ្នំពេញ នៅថ្ងៃទី ០៣ ខែ មករា ឆ្នាំ ២០១៤ ប្រេងសាំងធម្មតាមានតម្លៃ ៥.២០០ រៀល/លីត្រ (TOTAL) គឺស្ថិតនៅថេរធៀបទៅនឹងខែ ធ្នូ ឆ្នាំ ២០១៣ និងបានថយចុះ ១,០% បើធៀបទៅនឹងខែ ធ្នូ ឆ្នាំ ២០១២ ។

-នៅខែ វិច្ឆិកា ឆ្នាំ ២០១៣ នៅបាងកកអង្គរនាំចេញ (ខ្ទេច២៥%) មានតម្លៃ ៤០៥ ដុល្លារ/តោន គឺបានថយចុះ ៤,៣% ធៀបទៅនឹងខែ តុលា ឆ្នាំ ២០១៣ ។ **ការថយចុះនៃតំលៃអង្ករនេះ គឺដោយសាររដ្ឋថែទាំបានបញ្ចេញស្តុកអង្ករ នៅត្រីមាសទី៤ចុងឆ្នាំ២០១៣ នេះ ។** ចំណែកនៅឯរៀតណាមនៅខែ តុលា ឆ្នាំ ២០១៣ អង្ករនាំចេញ (ខ្ទេច៥%) មានតម្លៃ ៣៩៥,៩ ដុល្លារ/តោន គឺបានកើនឡើង ៥% ធៀបទៅនឹងខែ តុលា ឆ្នាំ ២០១៣ **ដោយសារមានតម្រូវការ អង្ករពីប្រទេសផ្សេងៗ ដែលធ្វើអោយការនាំចេញកើនឡើង ។**

-នៅខែ វិច្ឆិកា ឆ្នាំ ២០១៣ កៅស៊ូនៅលើទីផ្សារសិង្ហបុរីមានតម្លៃ ២.៤៩០ ដុល្លារ/តោន គឺបានថយចុះ ១,៨% បើ ធៀបទៅនឹងខែមុនដែលមានតម្លៃ ២.៥៣៥ ដុល្លារ/តោន ឬបានថយចុះ ១៦,៣% បើធៀបទៅនឹងខែ វិច្ឆិកា ឆ្នាំ ២០១២ ។

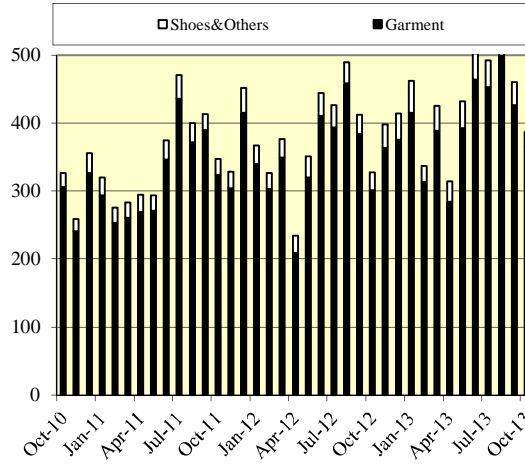
Leading Indicators

Tourist Arrivals ('000 persons)



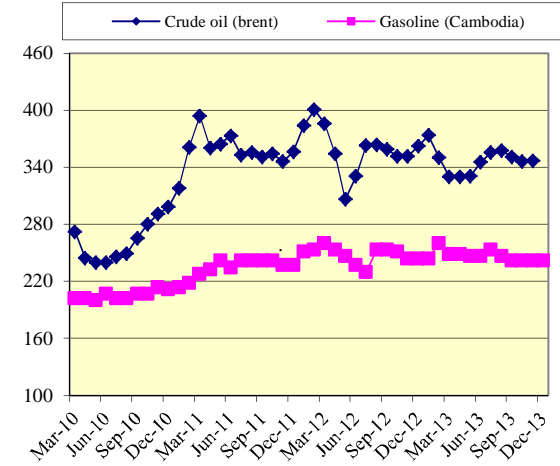
Source: Ministry of Tourism

Total Textile Export (Mn-US\$)



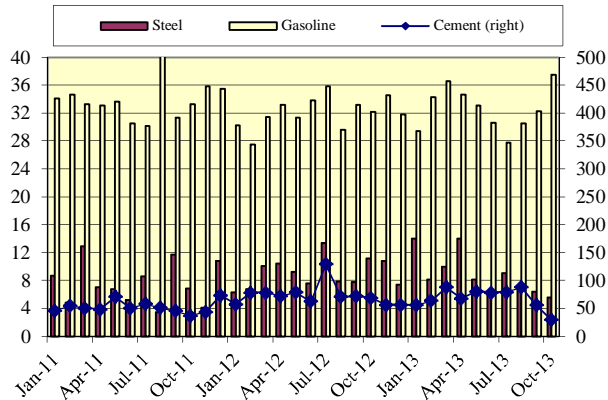
Source: Customs and Excise Dept.

Crude oil and Gasoline Price, Jan 2003 = 100



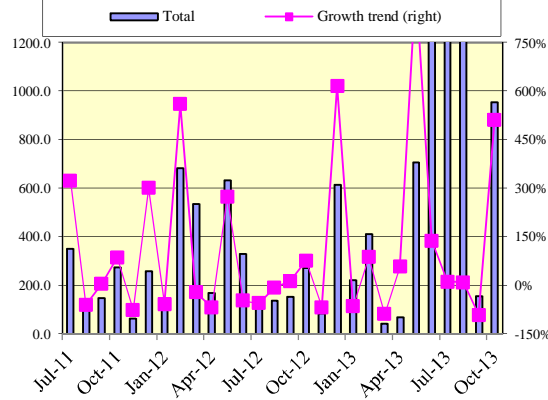
Source: MEF & Int.

Import of Gasoline, Steel, Cement ('000T)



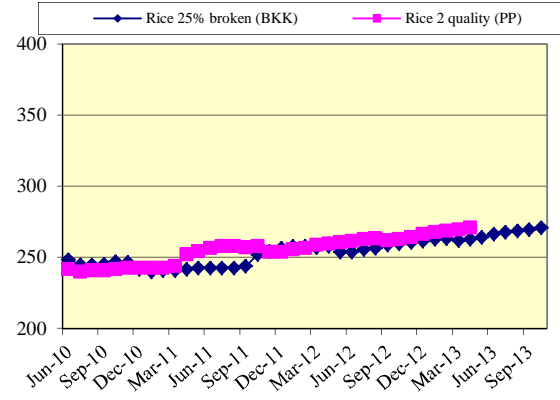
Source: Customs and Excise Dept.

Construction Approval in P-Penh (m2)



Source: Min. LMUC

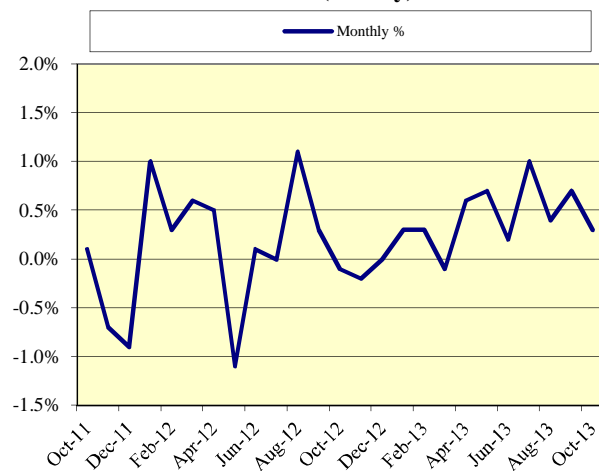
Rice Prices in Bangkok and PP 2003 = 100



Source: MEF & Int.

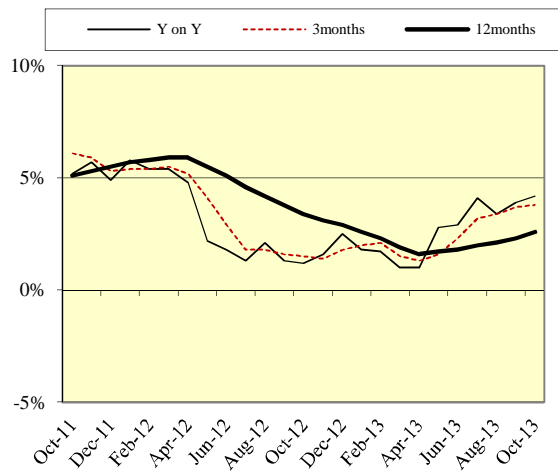
Inflation, Interest Rate and Reserves

Inflation (Montly)



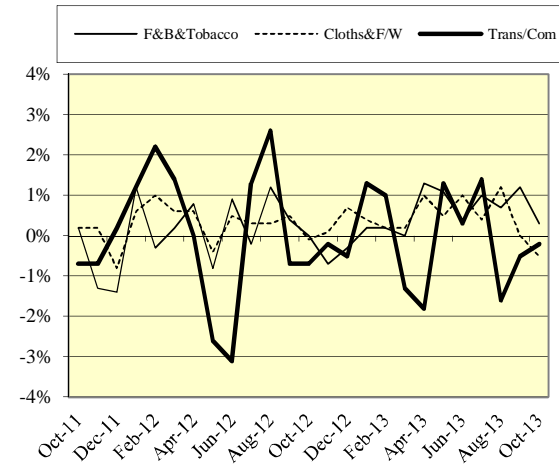
Source: NIS

Inflation (Annual)



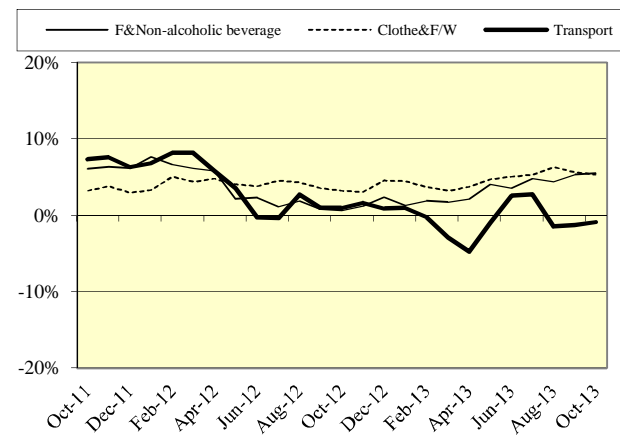
Source: NIS

Inflation of Main Group Items (monthly)



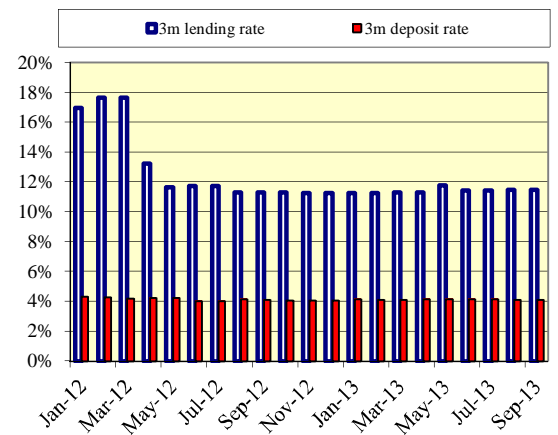
Source: NIS

Inflation of main group Items (Year on Year)



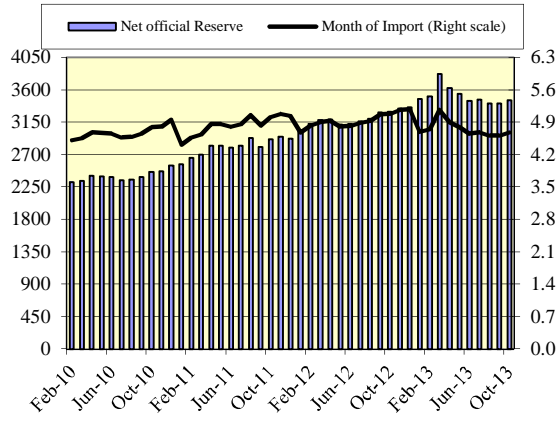
Source: NIS

Min-lending & 3month deposit Interest rate in Riel



Source: NBC

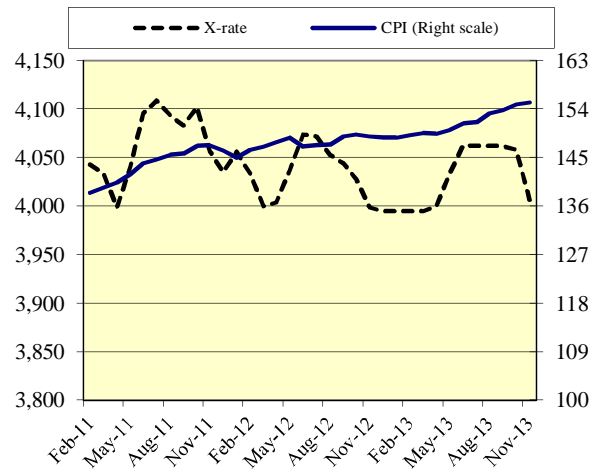
Net Foreign Reserve (Mn US\$)



Source: NBC

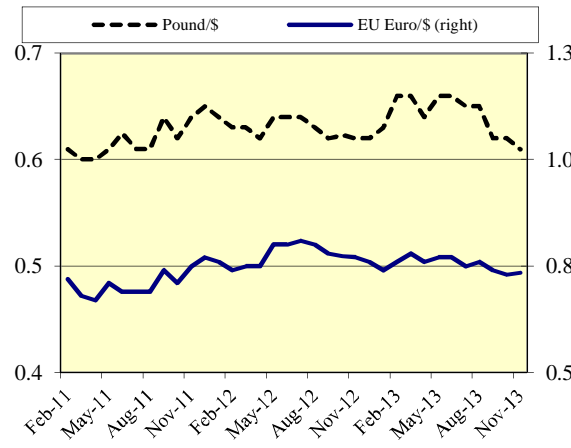
Exchange Rate

CPI and Exchange rate R/\$



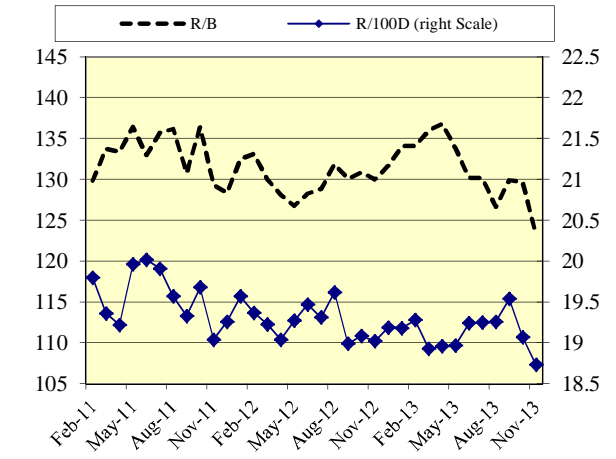
Source: IMF

Exchange rate EU Euro/US\$ and Pound/US\$



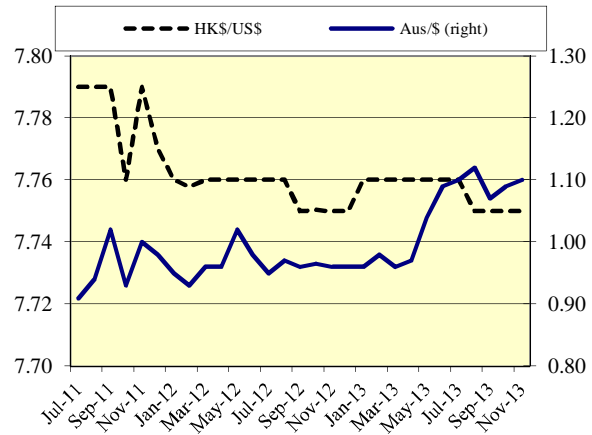
Source: IMF

Exchange rate R/100D and R/B



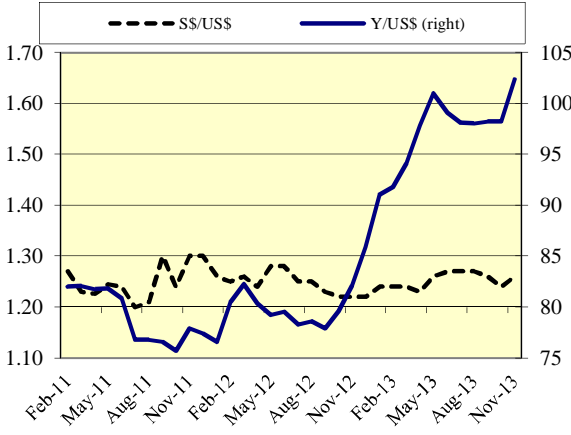
Source: IMF

Exchange rate Aus-\$ and HK-\$



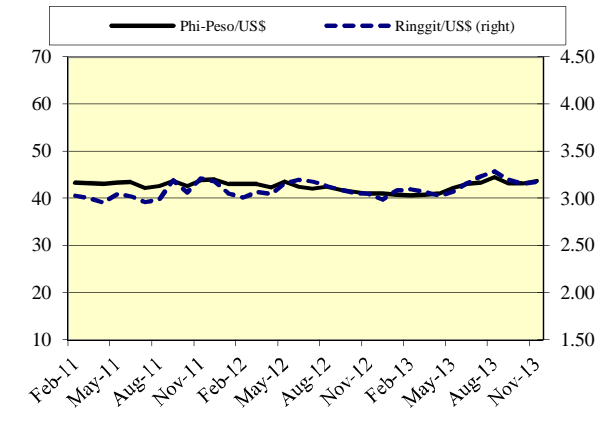
Source: IMF

Exchange rate Sing-\$ and Yen-\$



Source: IMF

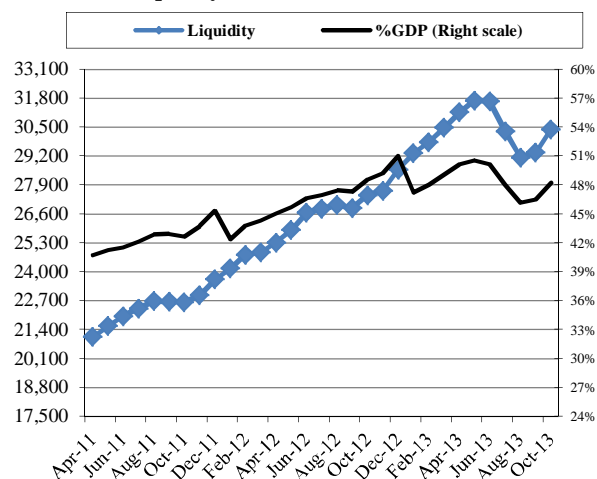
Exchang Rate Mal-Ringgit/\$ and Phi-Peso/\$



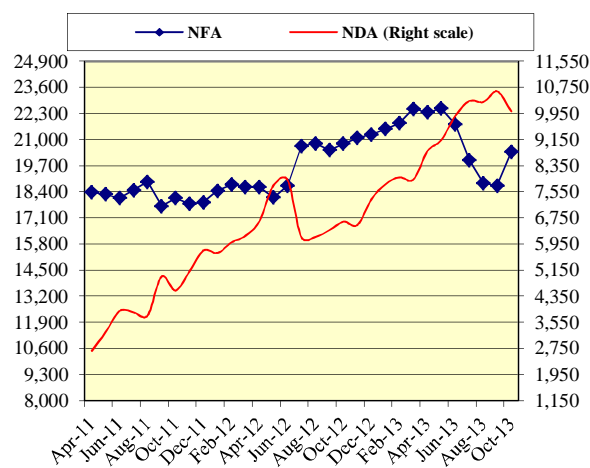
Source: IMF

Money and Banking

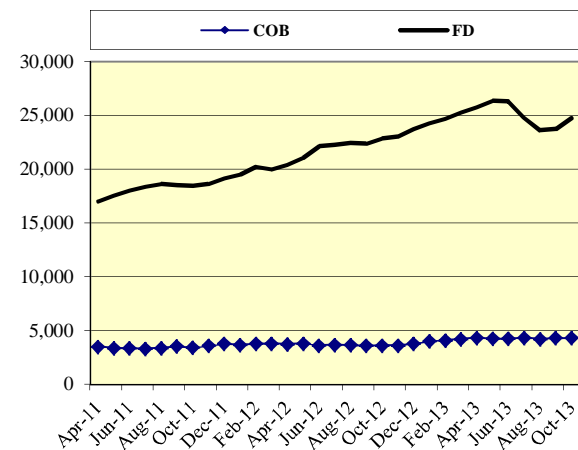
Liquidity in Bn-R and in % to GDP



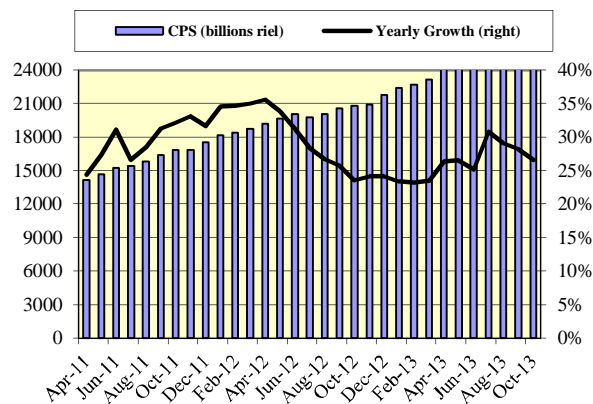
NFA and NDA (Bn-R)



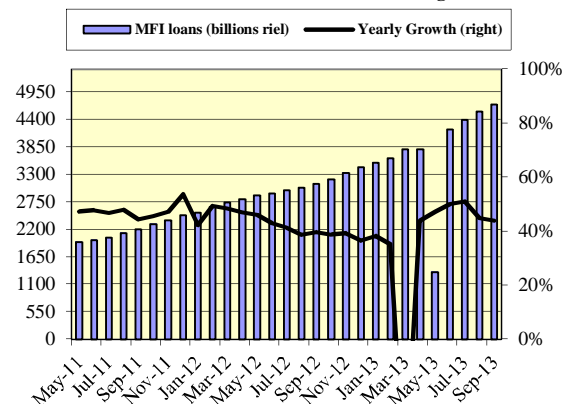
Currency outside bank, COB and foreign deposits, FD



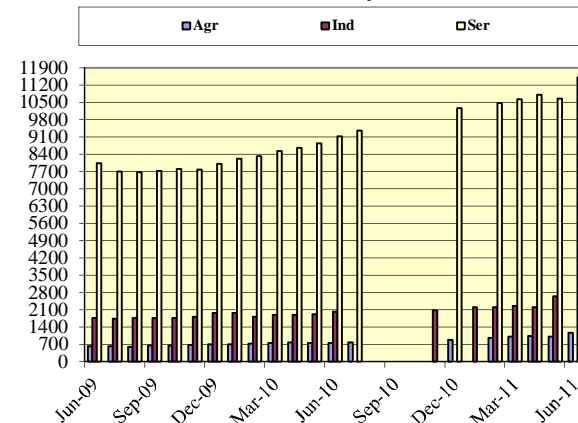
Credit to private sector, CPS (Stock) and growth



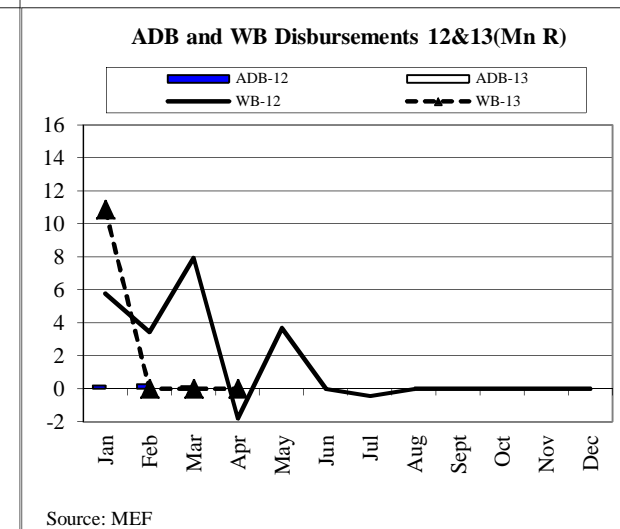
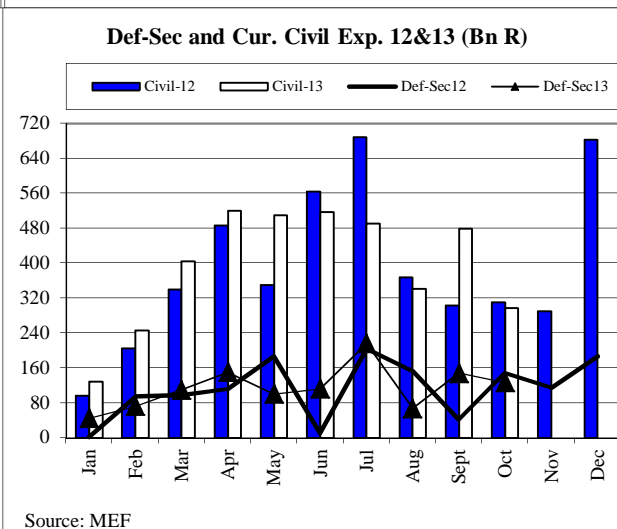
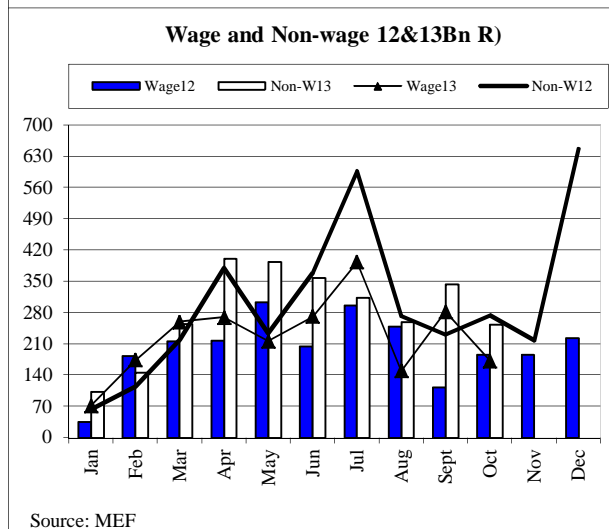
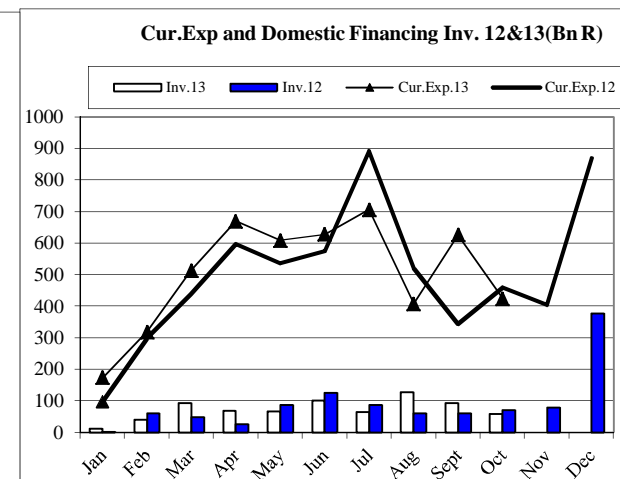
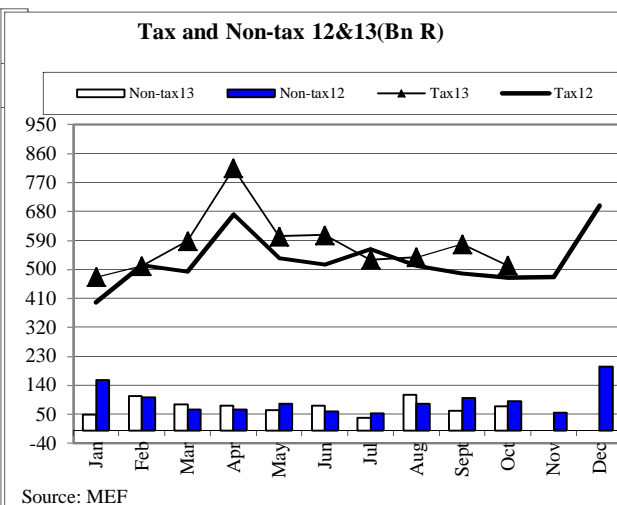
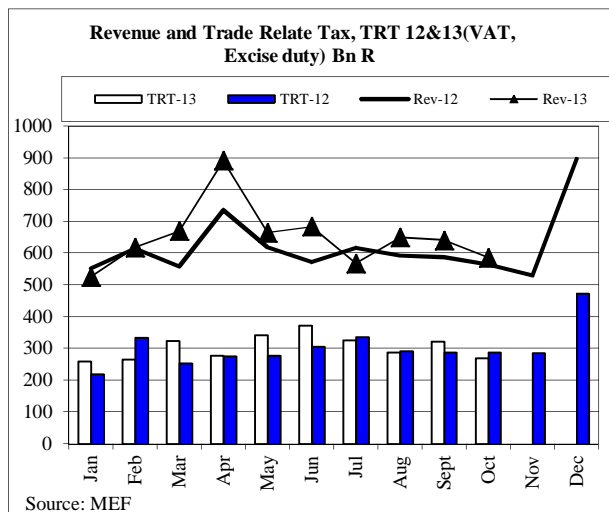
MFIs and NGOs Loans Outstanding



Credit to Private Sectors by Sector (Bn-R)

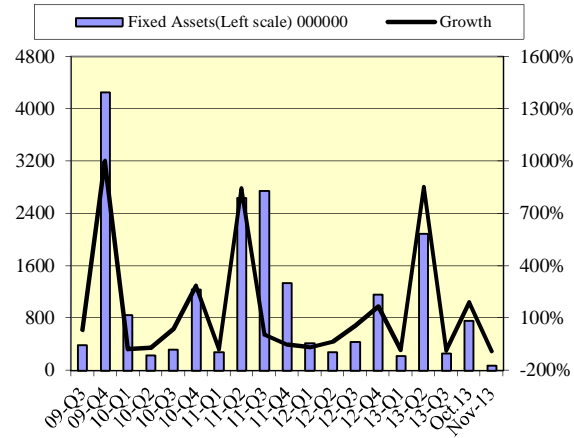


Revenue and Expenditure Comparison 2011-2012



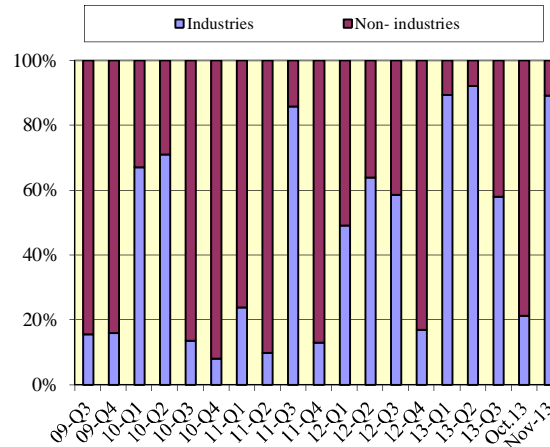
Investment and Employment

CDC Approval, Fixed Assets and Growth (Mn. \$)



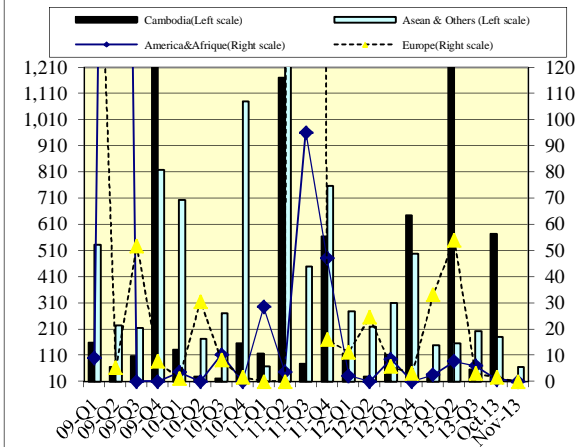
Source: CDC

CDC Approvals- Fixed Assets by Sectors (Mn. \$)



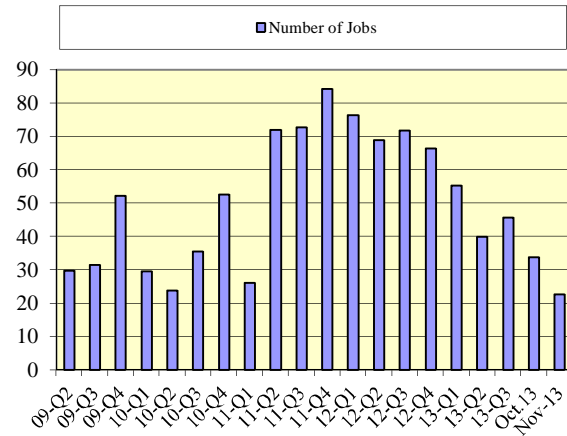
Source: CDC

CDC Approvals, Fixed assets by Sources (Mn. \$)



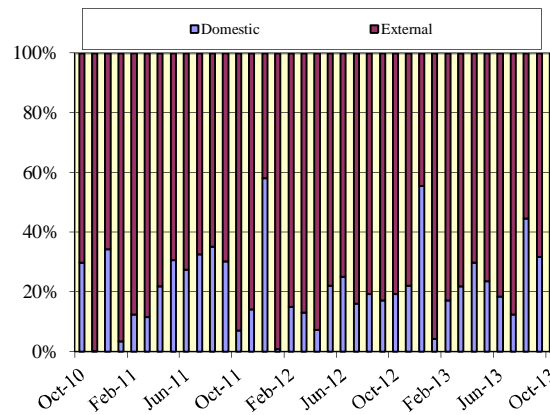
Source: CDC

Number of Jobs ('000 person)



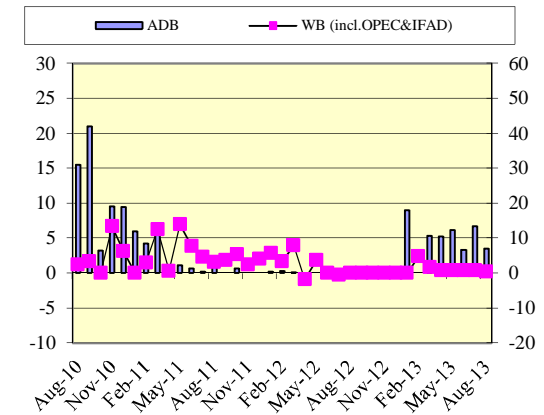
Source: CDC

Public Investment by Source of Finance (Bn.R)



Source: MEF

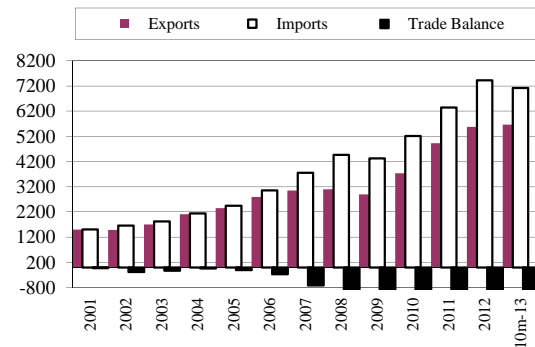
Net Loans Disbursement (Bn.R)



Source: MEF

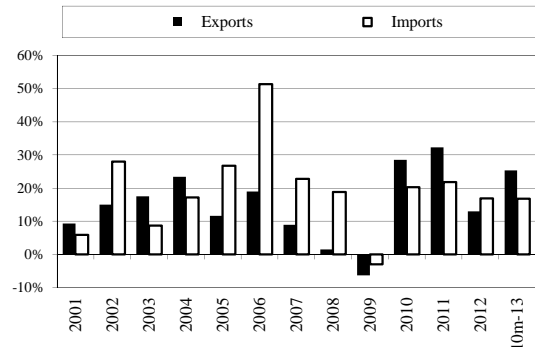
Trade of Cambodia

Import and Export (mil.US\$)



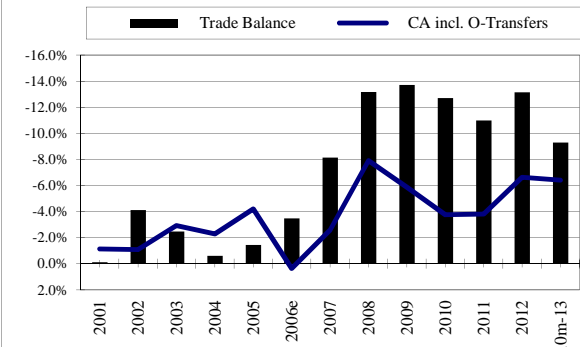
Source: Customs and Excise Department

Import and Export Growth



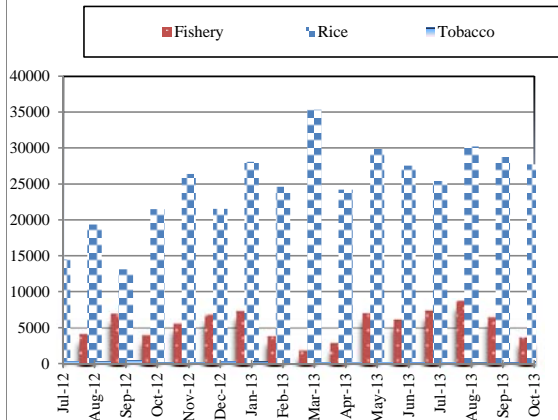
Source: Customs and Excise Department

Trade Balance and CA as % GDP



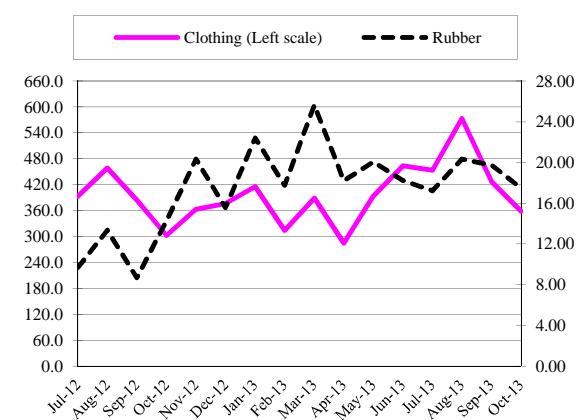
Source: National Bank of Cambodia, NBC, and Customs Dept.

Export by Commodity Group (in tonnes)



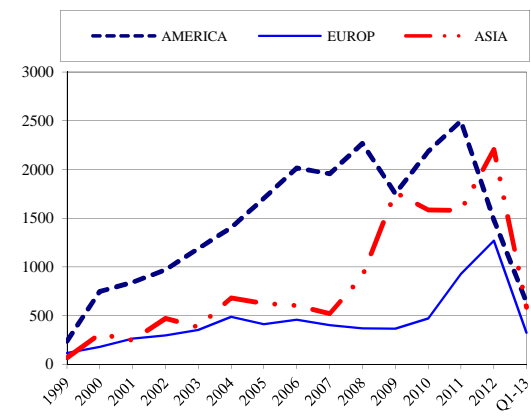
Source: Customs and Excise Department, MEF

Export Clothing and Rubber (mil.US\$)



Source: Customs and Excise Department, MEF

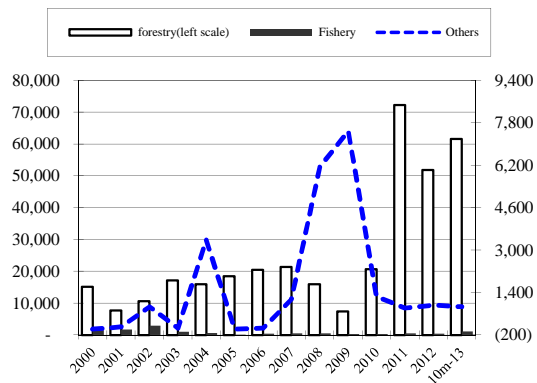
Export by Main Continents (mil.US\$)



Source: Customs and Excise Department, MEF
(including foreign currency exports)

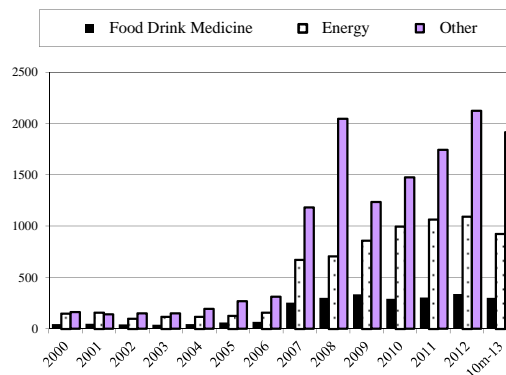
Trade of Cambodia

Export Tax by Group Items (mil. Riels)



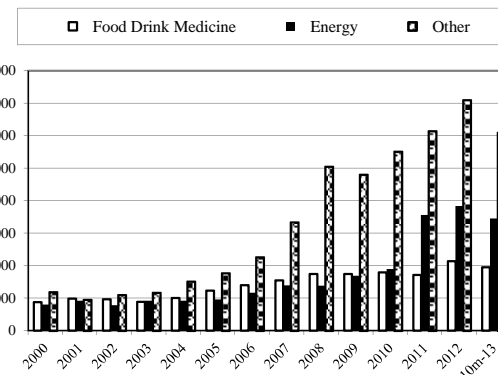
Source: Customs and Excise Dept, MEF

Import Tax by Group Items (mil.Riels)



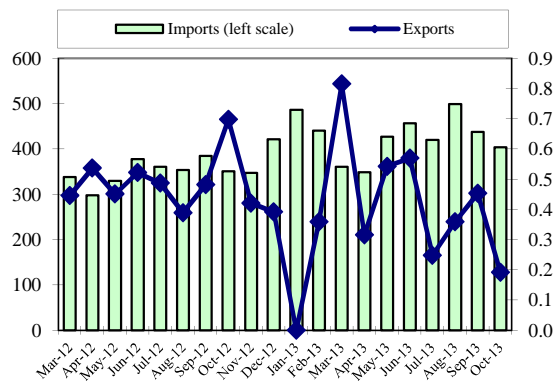
Source: Customs and Excise Dept, MEF

Import by Group Items (mil.Riels)



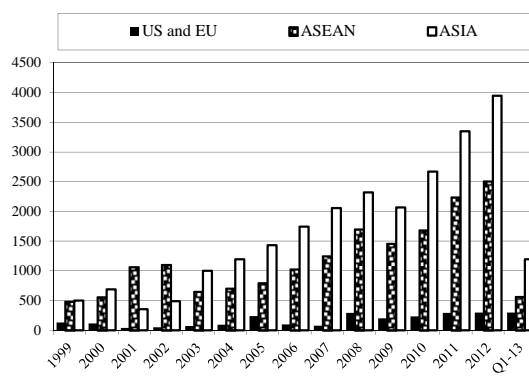
Source: Customs and Excise Dept, MEF

Tax Exemption (bil.Riels)



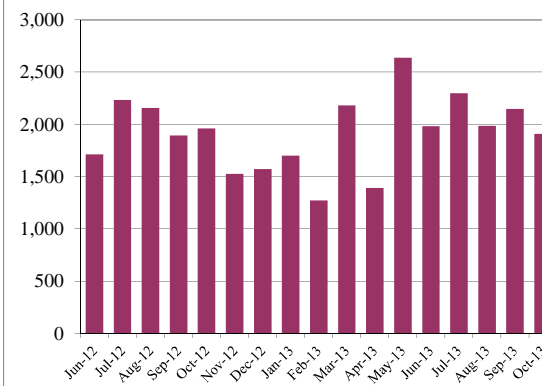
Source: Customs and Excise Dept, MEF

Import from Main Continents (mil US\$)



Source: Customs and Excise Dept, MEF

**Penalty (mil-Riels)
Total**



Source: Customs and Excise Dept, MEF