



**ព្រះរាជាណាចក្រកម្ពុជា**

**ជាតិ សាសនា ព្រះមហាក្សត្រ**

**័័័័័័័័័័**

**ព្រឹត្តិបត្រស្ថិតិ**

**សេដ្ឋកិច្ច និងហិរញ្ញវត្ថុ**

**ប្រចាំត្រីមាសទី៣ ឆ្នាំ២០១៧**

**អគ្គនាយកដ្ឋានគោលនយោបាយ**

**ក្រសួងសេដ្ឋកិច្ច និងហិរញ្ញវត្ថុ**

**ខែវិច្ឆិកា ឆ្នាំ២០១៧**

## មាតិកា

ក.		
I.	<b>សេចក្តីអធិប្បាយសង្ខេប .....</b>	<b>3</b>
II.	<b>ស្ថិតិសេដ្ឋកិច្ច និងហិរញ្ញវត្ថុ .....</b>	<b>6</b>
	<b>១. សូចនាករសេដ្ឋកិច្ចសំខាន់ៗ.....</b>	<b>6</b>
	<b>២. សូចនាករតាមវិស័យ.....</b>	<b>8</b>
	២.១. សន្ទស្សន៍ថ្លៃទំនិញប្រើប្រាស់.....	8
	២.៣. អត្រាប្តូរប្រាក់.....	9
	២.៤. ហិរញ្ញវត្ថុសាធារណៈ.....	10
	២.៥. ឥណទាន និងរូបិយវត្ថុ.....	14
	២.៦. វិស័យពាណិជ្ជកម្ម.....	15
	២.៧. ការវិនិយោគឯកជន .....	19
	២.៨. វិស័យទេសចរណ៍.....	20
	២.៩. វិស័យសំណង់.....	21
	<b>៣. ថ្លៃទំនិញសំខាន់ៗ និងអត្រាប្តូរប្រាក់លើទីផ្សារអន្តរជាតិ .....</b>	<b>22</b>
III.	<b>ឧបសម្ព័ន្ធ .....</b>	<b>25</b>
	<b>កំណត់សម្គាល់បច្ចេកទេស .....</b>	<b>29</b>

## សេចក្តីអធិប្បាយសង្ខេប

ស្ថានភាពសេដ្ឋកិច្ចកម្ពុជា រំពឹងថាអាចសម្រេចបានកំណើនក្នុងអត្រា ៦,៩%<sup>១</sup> ក្នុងឆ្នាំ២០១៧នេះ។ គិតត្រឹមត្រីមាសទី៣ ឆ្នាំ២០១៧ នេះ អតិផរណាមានអត្រា ៣,៣% (កំណើនមធ្យមប្រចាំឆ្នាំ) និងទុនបម្រុងអន្តរជាតិ បានកំពុងកើនឡើង ជាលំដាប់ដែលអាចធានាការនាំចូលទំនិញនិងសេវា បានរហូតដល់ ៦ ខែ។ ការប្រមូលចំណូលក្នុងប្រទេស គិតត្រឹម ត្រីមាសទី៣ នេះ សម្រេចបានប្រមាណ ៧៨,៥% នៃចំណូលសរុបប្រចាំឆ្នាំ ខណៈចំណាយអនុវត្តបានត្រឹម ៥៨,២% នៃចំណាយសរុបប្រចាំឆ្នាំ ដែលបានគ្រោងក្នុងច្បាប់ហិរញ្ញវត្ថុឆ្នាំ២០១៧។ រូបិយវត្ថុទូទៅធៀប ជ.ស.ស មាន ៧៧,៩% និងកំណើនរូបិយវត្ថុទូទៅ ក្នុងអត្រា ២២,១% ។ សកម្មភាពវិនិយោគពីក្រៅប្រទេស ទេសចរណ៍ សំណង់ ពាណិជ្ជកម្ម និងឧស្សាហកម្មបម្រើទីផ្សារក្នុងស្រុក បានបន្តកើនឡើង គួបផ្សំនឹងការងើបឡើងវិញនៃផ្នែកផលិតកម្មកសិកម្ម។

### កសិកម្ម

សកម្មភាពកសិកម្ម ត្រីមាសទី៣ ឆ្នាំ២០១៧ មានកំណើនលឿនវិញ ស្របគ្នានឹងការបង្កើន ការវិនិយោគរបស់ឯកជនលើវិស័យកសិកម្ម ជាពិសេសការបន្ថែមទុនវិនិយោគលើផ្នែកកសិ- ឧស្សាហកម្ម។ ផ្ទៃដីដាំដុះស្រូវ និងផ្ទៃដីដាំដុះកៅស៊ូ បានកើនប្រមាណ ៣,៦% និង ៧,៤% រៀងគ្នាធៀបឆ្នាំមុន។ បរិមាណផលស្រូវសម្រេចបាន ១,៤ លានតោន ឬមានកំណើន ៨៣,២% និងបរិមាណនាំចេញអង្ករប្រមាណ ៣៨៤ ពាន់តោន ឬមានកំណើន ៩%។ ទន្ទឹមនេះ បរិមាណ ផលិតនិងនាំចេញកៅស៊ូក្រែប មានចំនួន ១២៤ ពាន់តោន និង ១១០ ពាន់តោន ដោយបាន កើន ៤៤,៤% និង ២៥,៦% រៀងគ្នា ដោយសារភាពប្រសើរឡើងនៃថ្លៃជីវកៅស៊ូបង្កកនៅ ០៩ខែ ដើមឆ្នាំនេះ។ បរិមាណផលិតផលជលផលមានចំនួន ៥២៧ ពាន់តោន បានកើនឡើង ៤% ។

### ទេសចរណ៍

សម្រាប់ត្រីមាសទី៣ ឆ្នាំ២០១៧ នេះ កម្ពុជាទទួលបានអ្នកដំណើរប្រមាណជា ១,២៥ លាននាក់ ដោយមានអត្រាកំណើន ៨,៩% ធៀបឆ្នាំមុន ដោយសារស្ថេរភាពនយោបាយ ការបង្កើនចំនួន ជើងហោះហើរនិងការហោះហើរត្រង់ ការបន្តផ្សព្វផ្សាយពីតំបន់ទេសចរណ៍សក្តានុពល និង ការបន្តអនុវត្តគោលនយោបាយលើកទឹកចិត្ត ដូចជាការបង្កើនរយៈពេលស្នាក់នៅសម្រាប់ ភ្ញៀវទេសចរមកពីជប៉ុន ចិន និងកូរ៉េ។

### សំណង់

សកម្មភាពសាងសង់បានបន្តមានភាពប្រសើរ សម្រាប់ត្រីមាសទី៣ ឆ្នាំ២០១៧។ សំណើ អនុញ្ញាតសាងសង់ មានចំនួន ៩៩៩ គម្រោង ដែលសំណង់ ៨២% គឺជាសំណង់លំនៅដ្ឋាន និងភូមិត្រីះ ឬជាប្រភេទផ្ទះល្វែងដែលមានតម្លៃសមរម្យ យោងតាមក្រឡាផ្ទៃសំណង់ធៀបនឹង តម្លៃសាងសង់។ ជាការកត់សម្គាល់ ក្រឡាផ្ទៃសំណង់ឧស្សាហកម្មនិងពាណិជ្ជកម្មមានកំណើន

<sup>១</sup> ការកែតម្រូវការព្យាករណ៍កំណើនសេដ្ឋកិច្ចកម្ពុជា ពី ៧% ទៅ ៦,៩% សម្រាប់ឆ្នាំ២០១៧ យោងតាមកំណើនយឺតខ្លាំងនៃផលិតផលកាត់ដេរ

ខ្ពស់ប្រមាណ ៤២,៧% យោងតាមការវិនិយោគឯកជននាឆ្នាំមុន។ កំណើនឥណទានរបស់ គ្រឹះស្ថានមិនបម្រើវិស័យហិរញ្ញវត្ថុក្នុងវិស័យសំណង់និងអចលនទ្រព្យ ៣៥,២%<sup>២</sup> និងកំណើន ការនាំចូលបរិក្ខារសំណង់ ១៩,១% នៅត្រីមាសទី៣ ធៀបឆ្នាំមុន។

**ស្ថានភាពហិរញ្ញវត្ថុ សាធារណៈ<sup>៣</sup>**

យោងតាមទិន្នន័យពីអគ្គនាយកដ្ឋានរតនាគារជាតិ ក្នុងត្រីមាសទី៣ ឆ្នាំ២០១៧ នេះ ការប្រមូល ចំណូលចរន្តសរុបនៅរដ្ឋបាលថ្នាក់ជាតិអនុវត្តបានចំនួន ៣.៨៤៣ ប៊ីលានរៀល ឬមានកំណើន ១៣,៨% ធៀបឆ្នាំមុន ក្នុងនោះ ចំណូលសារពើពន្ធបានកើនឡើង ១៦,៥% ។ ការកើនឡើងនៃ ចំណូលសារពើពន្ធនេះ គឺដោយសារការកើនឡើងនៃចំណូលពន្ធផ្ទាល់ ២៥,៩% ចំណូលពន្ធ ប្រយោល ១៧,៧% និងពន្ធពាណិជ្ជកម្មក្រៅប្រទេស ០,៨% ។

ចំណាយចរន្តសរុប ក្នុងត្រីមាសទី៣ ឆ្នាំ២០១៧ អនុវត្តបាន ៣.២៦៣ ប៊ីលានរៀល បានកើន ឡើង ២៣,២% ក្នុងនោះចំណាយរដ្ឋបាលទូទៅ ២៥% ការពារនិងសន្តិសុខ ១៤,៥% រដ្ឋបាល សង្គមកិច្ច ២៥,៥% និងរដ្ឋបាលសេដ្ឋកិច្ច ២៧,៩% ។ ជាលទ្ធផល អតិរេកតុល្យភាពចរន្តនៃ ប្រតិបត្តិការហិរញ្ញវត្ថុសាធារណៈ មានចំនួន ៦១៥ ប៊ីលានរៀល។

**អតិផរណា និង អត្រាប្តូរប្រាក់**

អត្រាអតិផរណាមធ្យមប្រចាំឆ្នាំក្នុងត្រីមាសទី៣ ឆ្នាំ២០១៧ នេះ មានអត្រា ៣,៣% ដោយសារ ការបន្តកំណើនខ្ពស់នៃក្រុមអាហារ-ភេសជ្ជៈមិនមានជាតិស្រវឹង ការដឹកជញ្ជូន និងរោងចក្រយន្ត មានអត្រា ៤,៦% ១,២% និង ៤,២% រៀងគ្នា។ សម្រាប់ត្រីមាសទី៣ ឆ្នាំ២០១៧ អត្រាប្តូរប្រាក់ ជាមធ្យម ៤.០៨០ រៀល/ដុល្លារអាមេរិក មានការប្រែប្រួលត្រឹម -០,៣៥% ប៉ុណ្ណោះ។ ទន្ទឹម នឹងការរក្សាបានស្ថេរភាពអត្រាប្តូរប្រាក់ ទុនបម្រុងជាប្រភេទប័ណ្ណបរទេស បានកើនឡើងដល់ ៣៨,១% នៃ ផ.ស.ស ឆ្នាំ២០១៧ (ប៉ាន់ស្មាន)។

**ប្រតិបត្តិការរូបិយវត្ថុ និងឥណទាន**

ការផ្គត់ផ្គង់រូបិយវត្ថុនៅកម្ពុជា គិតត្រឹមត្រីមាសទី៣ ឆ្នាំ២០១៧ រក្សាបានស្ថេរភាពល្អប្រសើរ ស្របគ្នានឹងការរីកចម្រើនឥណទានទៅគ្រឹះស្ថានមិនមែនហិរញ្ញវត្ថុ។ កំណើនឥណទានផ្តល់ ទៅគ្រឹះស្ថានមិនមែនហិរញ្ញវត្ថុ បានថយចុះពី ២៣,៤% ក្នុងត្រីមាសទី៣ ឆ្នាំ២០១៦ មកនៅ ត្រឹម ១៣ % ក្នុងត្រីមាសទី៣ ឆ្នាំ២០១៧នេះ ក្នុងនោះ ឥណទានផ្នែកកសិកម្ម បានថយចុះ ពី ២៦,១% មក ១០,៦%។ ទន្ទឹមនេះ ឥណទានសម្រាប់វិស័យសំណង់ និងអចលនទ្រព្យ ក៏ បានថយពី ៤១,៣% ទៅ ៣៥,២%។ សង្កេតឃើញថា កម្ចីទិញផ្ទះជាកម្មសិទ្ធិផ្ទាល់ខ្លួន បានកើន ខ្ពស់គួរកត់សម្គាល់ ដោយកើនពី ៣០% នៅត្រីមាសទី៣ ឆ្នាំ២០១៦ ទៅ ៤៤,៤% សម្រាប់

<sup>២</sup> សំណង់ ការជួញដូរអចលនទ្រព្យ និងកម្ចីទិញផ្ទះជាកម្មសិទ្ធិផ្ទាល់ខ្លួន

<sup>៣</sup> ទិន្នន័យបណ្តោះអាសន្នពីអគ្គនាយកដ្ឋានរតនាគារជាតិ

ត្រីមាសទី៣ ឆ្នាំ២០១៧។ អត្រាប្រើប្រាស់ទុនទៅរៀបរៀង ផ.ស.ស (M2/GDP) បានកើនពីមាន  
កម្រិត ៧០,៩% ទៅ ៧៧,៩% (ប៉ាន់ស្មាន)។

**ពាណិជ្ជកម្មក្រៅ  
ប្រទេស**

ការនាំចូលមុខទំនិញគ្រប់មុខ នៅត្រីមាសទី៣ ឆ្នាំ២០១៧ មានទំហំ ១៤.៦៤០ ប៊ីលានរៀល  
ឬមានកំណើន ១៦,៩% ធៀបនឹងឆ្នាំមុន ដោយសារកំណើនខ្ពស់លើទំនិញបារី ភេសជ្ជៈ និង  
គ្រឿងស្រវឹង ទំនិញហូបចុក ដឹកសិកម្ម ទោចក្រយានយន្តនិងគ្រឿងបន្លាស់យានយន្ត បរិក្ខារ  
សំណង់ និងបរិក្ខារត្រជាក់ (ម៉ាស៊ីនត្រជាក់ និងឧបករណ៍ត្រជាក់ផ្សេងៗ)។

ចំពោះសកម្មភាពពាណិជ្ជកម្មក្រៅប្រទេស ការនាំចេញសរុបរបស់កម្ពុជា នៅត្រីមាសទី៣  
ឆ្នាំ២០១៧ មានទំហំ ១២.៦៧៤ ប៊ីលានរៀល ឬមានអត្រាកំណើន ៥,១% ធៀបនឹងឆ្នាំមុន  
ដោយសារកំណើនទាបលើការនាំចេញផលិតផលកាត់ដេរនិងស្បែកជើង ដែលមានត្រឹមតែ  
៣,៩% ប៉ុណ្ណោះ។ ជាការកត់សម្គាល់ ឆ្នាំ២០១៧ នេះ គឺជាឆ្នាំអំណោយផលល្អ ដល់ផលិតកម្ម  
កសិកម្ម និងការនាំចេញ។ គួយដឹង ការនាំចេញផលិតផលអង្ករ កៅស៊ូ ស្ពាន ផលិតផលផលិតផល  
និងផលិតផលកសិកម្មផ្សេងៗទៀត មានកំណើនខ្ពស់ប្រមាណ ៦៤,៩% ក្នុងត្រីមាសទី៣  
ឆ្នាំ២០១៧ ធៀបនឹងឆ្នាំមុន។

ការនាំចេញទំនិញទៅទីផ្សារអាមេរិក មានស្ថានភាពប្រសើរដោយមានកំណើន ១២,៦% ជា  
ពិសេសលើទំនិញអង្ករ ផលិតផលកាត់ដេរ និងទំនិញផ្សេងៗ។ ទំហំពាណិជ្ជកម្មនាំចេញទៅ  
ទីផ្សារអឺរ៉ុប មានកំណើនទាប ត្រឹម ៦,២% ក្នុងនោះផលិតផលកាត់ដេរ បានថយមកនៅត្រឹម  
៧,១% និងអង្ករបានធ្លាក់ចុះ (-១៩,៥%)។ សម្រាប់ទំនិញទៅទីផ្សារអាស៊ាន និងជប៉ុន នៅ  
ត្រីមាសទី៣ ឆ្នាំ២០១៧ ក៏បានធ្លាក់ចុះ (-៣,៣%) និង (-៦,៤%) រៀងគ្នាធៀបឆ្នាំមុន។

**ការវិនិយោគ  
ឯកជន**

ក្នុងត្រីមាសទី៣ ឆ្នាំ២០១៧ សំណើសុំវិនិយោគសរុបទូទាំងប្រទេសមានចំនួន ៣៨ គម្រោង  
និងគិតជាទឹកប្រាក់ មានតម្លៃ ៣.០០៥ លានដុល្លារអាមេរិក<sup>៤</sup> ក្នុងនោះ ទុនវិនិយោគក្នុងស្រុក  
មាន ៨៤,៩% នៃទុនវិនិយោគសរុប។ យោងតាមទិន្នន័យនេះ គម្រោងវិនិយោគថ្មីភាគច្រើន គឺ  
ផ្ដោតលើផ្នែកទេសចរណ៍ (មជ្ឈមណ្ឌល ពាណិជ្ជកម្ម) ឧស្សាហកម្ម និងកសិកម្ម។

២០២២

<sup>4</sup> សម្រាប់ត្រីមាសទី៣ ឆ្នាំ២០១៦ កន្លងមក សំណើសុំវិនិយោគសរុបទូទាំងប្រទេសមានចំនួន ៣៣ គម្រោង និងគិតជាទឹកប្រាក់មានតម្លៃ ៩៥៩  
លានដុល្លារអាមេរិក

# ស្ថិតិសេដ្ឋកិច្ច និងហិរញ្ញវត្ថុ

## ១. សូចនាករសេដ្ឋកិច្ចសំខាន់ៗ

តារាង 1 ÷ ទិន្នន័យសេដ្ឋកិច្ចសំខាន់ៗ

	ឯកតា	ត្រីមាសទី៣		
		២០១៥	២០១៦	២០១៧
សូចនាករមូលដ្ឋាន				
អតិផរណា (កំណើនប្រចាំឆ្នាំ)	%	0.9%	3.0%	2.7%
អតិផរណា (កំណើនមធ្យមប្រចាំឆ្នាំ)	%	1.5%	2.4%	3.3%
អត្រាប្តូរប្រាក់រៀល/ ដុល្លារ (មធ្យមប្រចាំឆ្នាំ)	រៀល	4,092	4,094	4,080
ហិរញ្ញវត្ថុសាធារណៈ				
ចំណូលចរន្ត	ប៊ីលានរៀល	3,028	3,376	3,843
ចំណាយចរន្ត	ប៊ីលានរៀល	2,641	2,649	3,263
តុល្យភាពថវិកាចរន្ត	ប៊ីលានរៀល	387	727	580
ឥណទាន និងរូបិយវត្ថុ				
រូបិយវត្ថុទូទៅ (% នៃ ផសស)	%	64.0%	70.9%	77.9%
កំណើនរូបិយវត្ថុទូទៅ	%	15.2%	21.7%	22.1%
ប្រាក់បញ្ញើជាប្រភេទប័ណ្ណ (% នៃរូបិយវត្ថុទូទៅ)	%	83.5%	83.4%	83.5%
ពាណិជ្ជកម្មអន្តរជាតិ				
ទំនិញនាំចូល	ប៊ីលានរៀល	10,624	12,057	12,674
ទំនិញនាំចេញ	ប៊ីលានរៀល	12,504	12,523	14,640
តុល្យភាពពាណិជ្ជកម្ម	ប៊ីលានរៀល	(1,880)	(466)	(1,967)
វិនិយោគឯកជន				
គម្រោង	ចំនួន	30	33	38
អចលនទ្រព្យ	លានដុល្លារ	279	960	3,005
បង្កើតការងារ	ពាន់នាក់	32,492	32,577	46,374
ទេសចរណ៍				
អ្នកធ្វើដំណើរឆ្លងកាត់ប្រទេសកម្ពុជា	ពាន់នាក់	1,045	1,147	1,250
ក្នុងនោះ អ្នកទេសចរ	ពាន់នាក់	939	1,010	1,093

	ឯកតា	ត្រីមាសទី៣		
		២០១៥	២០១៦	២០១៧
<b>វិស័យសំណង់</b>				
គម្រោង	ចំនួន	617	826	999
ក្រឡាផ្ទៃ	ម <sup>២</sup>	2,122,013	1,757,145	1,858,872
តម្លៃសាងសង់	លានដុល្លារ	943	727	692
<b>ថ្លៃទំនិញលើទីផ្សារអន្តរជាតិ (គិតជាដុល្លារអាមេរិក) <sup>5</sup></b>				
អង្ករ	ដុល្លារ/តោន	357	384	385
ប្រេងឆៅ (Brent) -- បារ៉ែល	ដុល្លារ/បារ៉ែល	47	46	55
កៅស៊ូ	ដុល្លារ/តោន	1,312	1,573	1,858
មាស	ដុល្លារ/អោន	1,025	1,455	0

ប្រភព: ក្រសួងសេដ្ឋកិច្ច និងហិរញ្ញវត្ថុ, វិទ្យាស្ថានជាតិស្ថិតិ, និងធនាគារជាតិ

<sup>5</sup> គឺជាថ្លៃទំនិញចុងត្រីមាស

## ២. សូចនាករតាមវិស័យ

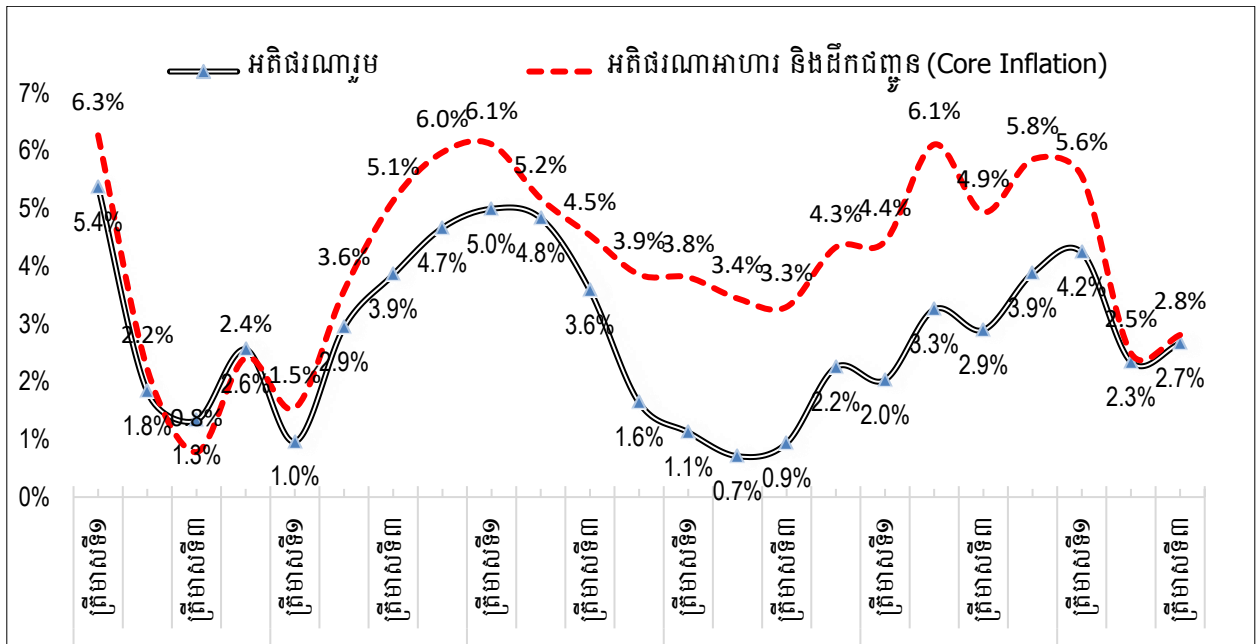
### ២.១. សន្ទស្សន៍ថ្លៃទំនិញប្រើប្រាស់

តារាង 2 ÷ សន្ទស្សន៍ថ្លៃទំនិញប្រើប្រាស់ (មធ្យមប្រចាំត្រីមាសទី៣) -- ឆ្នាំ២០១៧

សូចនាករ	ត្រីមាសទី៣		
	២០១៥	២០១៦	២០១៧
<b>មុខទំនិញគ្រប់មុខ</b>	<b>159.3</b>	<b>163.2</b>	<b>168.6</b>
អាហារនិងភេសជ្ជៈមិនមែនជាពិស្រវឹង	186.8	196.2	205.3
ភេសជ្ជៈមានជាពិស្រវឹង និង ថ្នាំជក់	139.8	152.9	159.2
សម្លៀកបំពាក់ និង ស្បែកជើង	132.4	139.0	143.5
ផ្ទះសំបែង ទឹក អគ្គិសនី ឧស្ម័ន និងឥន្ធនៈដទៃទៀត	127.7	124.4	124.4
គ្រឿងសង្ហារឹម សម្ភារប្រើប្រាស់ និងការថែទាំ	142.5	146.8	150.0
សុខាភិបាល	127.4	130.4	132.7
ការដឹកជញ្ជូន	120.8	110.3	111.6
ឥតមនាគមន៍	67.9	68.4	68.2
ការកំសាន្ត និងវប្បធម៌	112.9	116.3	119.0
ការសិក្សា	159.1	160.0	160.1
រោងនីយដ្ឋាន	226.3	238.5	248.6
ទំនិញ និង សេវាកម្មផ្សេងៗ	139.7	138.3	140.1

ប្រភព: វិទ្យាស្ថានជាតិស្ថិតិ, ក្រសួងផែនការ

រូបភាព 1 ÷ ស្ថានភាពអតិផរណា (ប្រែប្រួលប្រចាំត្រីមាស)



ប្រភព: វិទ្យាស្ថានជាតិស្ថិតិ, ក្រសួងផែនការ



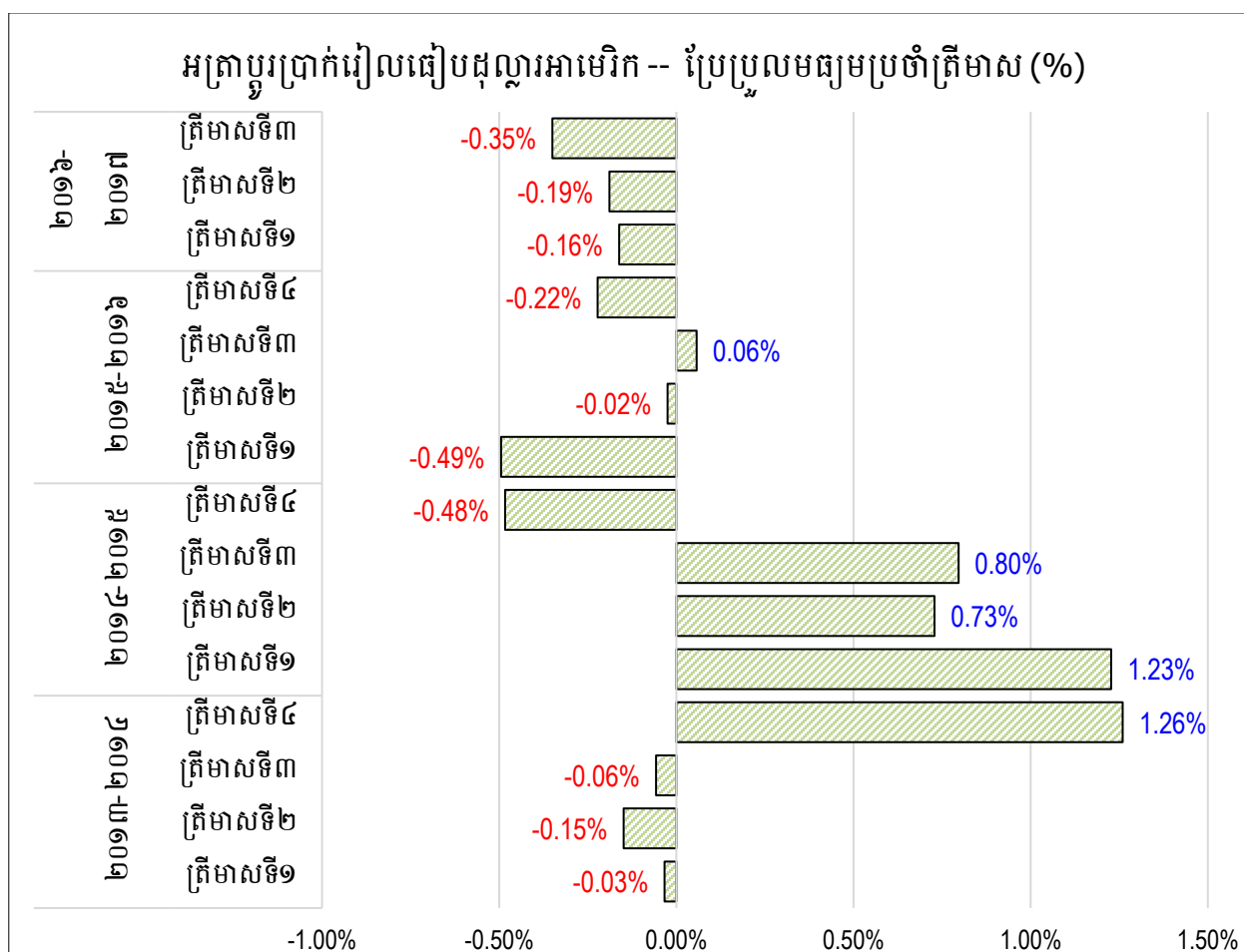
## ២.៣. អត្រាប្តូរប្រាក់

តារាង 3÷ អត្រាប្តូរប្រាក់រៀលធៀបដុល្លារអាមេរិក (មធ្យមប្រចាំត្រីមាស) -- ឆ្នាំ២០១៧

អត្រាប្តូរប្រាក់ចុងខែ	ត្រីមាសទី១	ត្រីមាសទី២	ត្រីមាសទី៣	ត្រីមាសទី៤
2011	4,043	4,045	4,095	4,065
2012	4,030	4,038	4,056	4,007
2013	3,995	4,032	4,062	4,020
2014	3,994	4,026	4,060	4,070
2015	4,043	4,056	4,092	4,051
2016	4,023	4,055	4,094	4,042
2017	4,016	4,047	4,080	--

ប្រភព: ធនាគារជាតិនៃកម្ពុជា

រូបភាព 2÷ ស្ថានភាពអត្រាប្តូរប្រាក់រៀលធៀបដុល្លារអាមេរិក (ប្រែប្រួលមធ្យមប្រចាំត្រីមាស) -- ឆ្នាំ២០១៧



ប្រភព: ធនាគារជាតិនៃកម្ពុជា

## ២.៤. ហិរញ្ញវត្ថុសាធារណៈ

តារាង 4 ÷ តារាងប្រតិបត្តិការហិរញ្ញវត្ថុរដ្ឋ (TOFE) -- ផ្នែកចំណូល

លានរៀល	ត្រីមាសទី៣		
	២០១៥	២០១៦	២០១៧
<b>I. ចំណូលក្នុងប្រទេស</b>	<b>3,096,621</b>	<b>3,414,288</b>	<b>3,874,378</b>
<b>១. ចំណូលចរន្ត</b>	<b>3,061,590</b>	<b>3,375,896</b>	<b>3,842,880</b>
<b>ក. ចំណូលសារពើពន្ធ</b>	<b>2,689,080</b>	<b>2,850,511</b>	<b>3,321,972</b>
<b>១. ពន្ធផ្គាល់</b>	<b>490,773</b>	<b>577,746</b>	<b>727,152</b>
ពន្ធលើប្រាក់បៀវត្ស	111,391	146,976	150,632
ពន្ធលើប្រាក់ចំណេញ	333,082	376,538	506,830
ពន្ធលើផលទុនដីធ្លី និងផ្ទះសំបែង	46,299	54,232	69,690
<b>២. ពន្ធប្រយោល</b>	<b>1,663,126</b>	<b>1,800,755</b>	<b>2,119,225</b>
ពន្ធលើផលរបរ	6,824	47	7
អាករលើតម្លៃបន្ថែម	994,225	1,054,061	1,206,531
អាករពិសេស	603,407	712,600	884,656
ចំណូលពន្ធផ្សេងៗទៀត	58,671	34,046	28,031
<b>៣. ពន្ធពាណិជ្ជកម្មក្រៅប្រទេស</b>	<b>535,181</b>	<b>472,010</b>	<b>475,595</b>
ពន្ធនាំចូល	459,415	463,310	462,455
ពន្ធនាំចេញ	42,894	8,550	12,967
ពន្ធនាំចេញផ្សេងៗទៀត	32,871	150	173
<b>ខ. ចំណូលមិនមែនសារពើពន្ធ</b>	<b>372,510</b>	<b>525,385</b>	<b>520,908</b>
ចំណូលពីនេសាទ	899	268	1,086
ចំណូលពីព្រៃឈើ	14,338	4,954	4,595
ចំណូលពីការជួលសហគ្រាស	2,580	1,955	3,450
ចំណូលពីអាកាសចរស៊ីវិល	44,693	30,873	33,162
ចំណូលពីសម្បទាន	27,753	50,557	63,631
ចំណូលពីប្រៃសណីយ៍ និងទូរគមនាគមន៍	25,116	14,812	18,038
អាករស្ថានទូត (ចំណូលពីលិខិតឆ្លងដែន និង ទិដ្ឋាការ)	112,543	110,839	138,203
ផលពីការបង់សិទ្ធិប្រលង	27,298	18,872	38,598
ចំណូលពីការជួល	4,381	3,846	4,226
ចំណូលមិនមែនពន្ធផ្សេងៗ	112,908	288,409	215,919
<b>២. ចំណូលមូលធន</b>	<b>35,030</b>	<b>38,392</b>	<b>31,498</b>
ការប្រមូលមកវិញនៃឥណទាន	35,030	38,392	31,498

ប្រភព៖ អគ្គនាយកដ្ឋានគោលនយោបាយ ក្រសួងសេដ្ឋកិច្ច និងហិរញ្ញវត្ថុ

តារាង 5 ÷ តារាងប្រតិបត្តិការហិរញ្ញវត្ថុរដ្ឋ (TOFE) -- ផ្នែកចំណាយ

លានរៀល	ត្រីមាសទី៣		
	២០១៥	២០១៦	២០១៧
<b>II. ចំណាយសរុប</b>	<b>3,354,505</b>	<b>3,767,166</b>	<b>4,310,195</b>
<b>១. ចំណាយចរន្ត</b>	<b>2,687,665</b>	<b>2,649,003</b>	<b>3,262,654</b>
<i>ក. ការពារ និងសន្តិសុខជាតិ</i>	630,800	641,507	732,963
<i>ខ. រដ្ឋបាលស៊ីវិល</i>	1,954,106	1,857,555	2,400,019
<i>គ. ចំណាយការប្រាក់</i>	102,759	149,940	129,673
<b>២. ចំណាយមូលធន</b>	<b>666,839</b>	<b>1,118,163</b>	<b>1,047,541</b>
ហិរញ្ញប្បទានក្នុងស្រុក	344,684	514,046	499,747
ពីចំណូលក្នុងស្រុក	237,926	514,046	454,252
ពីជំនួយជាទំនិញ	106,758	0	45,495
ហិរញ្ញប្បទានពីបរទេស	322,155	604,116	547,795
កែតម្រូវ	109,517	1,601	35,223
<b>មិនភាពចរន្ត (សាច់ប្រាក់)</b>	<b>483,442</b>	<b>728,494</b>	<b>615,448</b>
<b>មិនភាពទូទៅ (សាច់ប្រាក់)</b>	<b>(148,367)</b>	<b>(351,277)</b>	<b>(400,595)</b>

ប្រភព: អគ្គនាយកដ្ឋានគោលនយោបាយ ក្រសួងសេដ្ឋកិច្ច និងហិរញ្ញវត្ថុ

តារាង 6 ÷ តារាងប្រតិបត្តិការហិរញ្ញវត្ថុរដ្ឋ (TOFE) -- ផ្នែកហិរញ្ញប្បទាន

លានរៀល	ត្រីមាសទី៣		
	២០១៥	២០១៦	២០១៧
<b>III. ហិរញ្ញប្បទាន</b>	<b>181,249</b>	<b>351,277</b>	<b>400,595</b>
<b>១. ហិរញ្ញប្បទានពីបរទេស</b>	<b>314,637</b>	<b>448,562</b>	<b>424,158</b>
ទ្រទ្រង់ថវិកា	106,758	0	45,495
ជំនួយគម្រោងអភិវឌ្ឍន៍	329,560	586,980	547,795
រំលោះបំណុលបរទេស	(121,680)	(138,418)	(169,132)
<b>២. ហិរញ្ញប្បទានក្នុងស្រុក</b>	<b>(211,577)</b>	<b>148,762</b>	<b>17,383</b>
បញ្ជីរដ្ឋាភិបាល	(233,471)	158,859	40,481
វិស័យឯកជន	4,053	(14,643)	(23,098)
ផ្សេងៗ	17,842	4,546	0
<b>៣. ប្រតិបត្តិការកំពុងដំណើរការ</b>	<b>78,189</b>	<b>(246,046)</b>	<b>(40,946)</b>

ប្រភព: អគ្គនាយកដ្ឋានគោលនយោបាយ ក្រសួងសេដ្ឋកិច្ច និងហិរញ្ញវត្ថុ

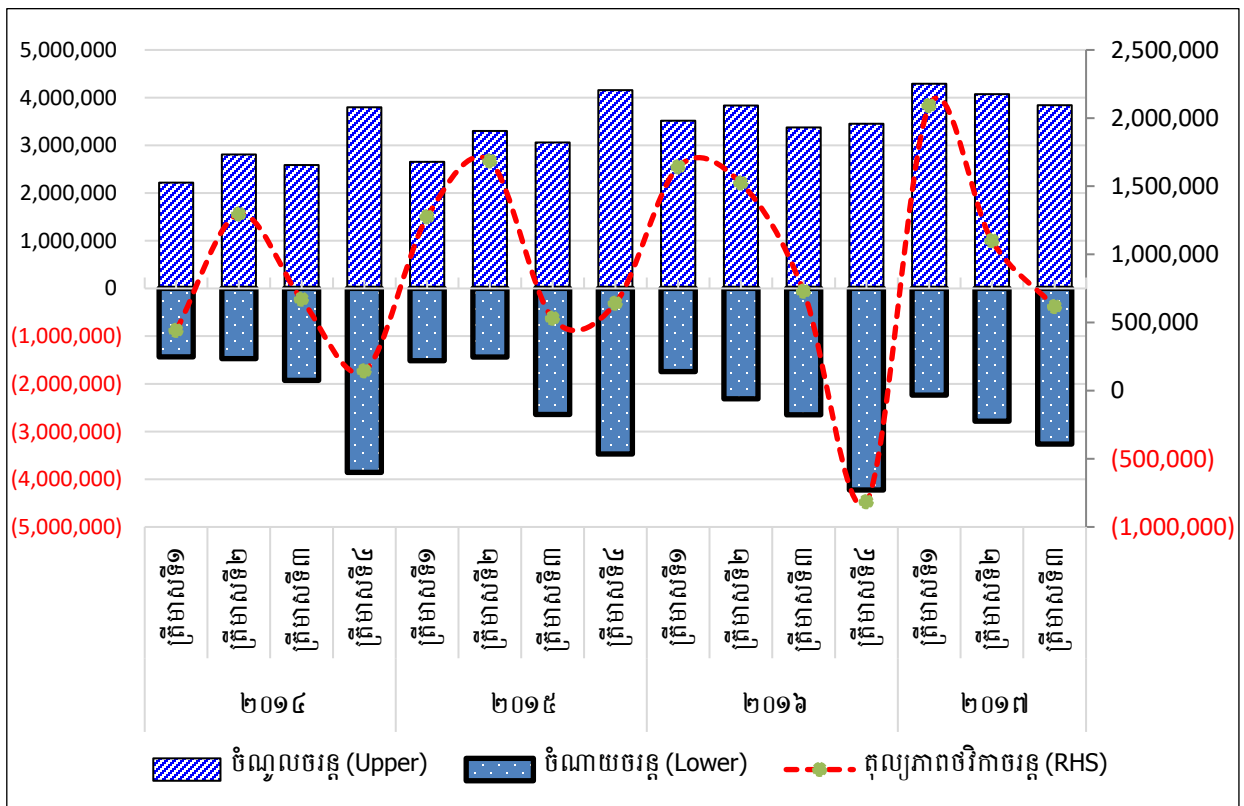
តារាង 7÷ ចំណាយចរន្តតាមក្រសួង

លានរៀល	ត្រីមាសទី៣		
	២០១៥	២០១៦	២០១៧
<b>សរុបចំណាយជាប្រចាំ</b>	<b>2,641,366</b>	<b>2,649,003</b>	<b>3,262,654</b>
<b>១.រដ្ឋបាលទូទៅ</b>	<b>746,343</b>	<b>803,763</b>	<b>1,004,508</b>
ព្រះបរមរាជវាំង	17,325	18,079	26,620
រដ្ឋសភា	49,180	36,071	19,924
ព្រឹទ្ធសភា	12,314	6,664	15,649
ក្រុមប្រឹក្សាធម្មនុញ្ញ	1,677	1,813	2,774
ទីស្តីការគណៈរដ្ឋមន្ត្រី	131,613	82,518	194,872
ក្រុមប្រឹក្សាអភិវឌ្ឍន៍កម្ពុជា	2,713	3,006	4,787
ក្រសួងមហាផ្ទៃ-រដ្ឋបាលទូទៅ	23,332	22,832	33,167
ក្រសួងទំនាក់ទំនងជាមួយរដ្ឋសភា-ព្រឹទ្ធសភា និងអធិការកិច្ច	6,616	7,232	9,250
ក្រសួងការបរទេស និងសហប្រតិបត្តិការអន្តរជាតិ	17,244	25,245	30,849
ក្រសួងសេដ្ឋកិច្ច និងហិរញ្ញវត្ថុ	433,431	540,248	569,266
ក្រសួងផែនការ	15,515	15,195	18,801
ក្រសួងរៀបចំដែនដី នគរូបនីយកម្ម និងសំណង់	17,879	21,749	29,068
គ.ជ.ប	1,617	4,833	24,939
អាជ្ញាធរសវនកម្មជាតិ	2,442	2,266	2,570
អាជ្ញាធរជាតិប្រយុទ្ធប្រឆាំងអំពើពុករលួយ	7,285	6,855	9,471
ក្រសួងមុខងារសាធារណៈ	6,160	9,158	12,500
<b>២.ការពារ និងសន្តិសុខ</b>	<b>643,786</b>	<b>661,185</b>	<b>757,137</b>
ក្រសួងការពារជាតិ	459,549	433,494	467,581
ក្រសួងមហាផ្ទៃ-សន្តិសុខសាធារណៈ	170,050	208,013	265,382
ក្រសួងយុត្តិធម៌	14,188	19,678	24,175
<b>៣.រដ្ឋបាលសង្គមកិច្ច</b>	<b>941,979</b>	<b>911,284</b>	<b>1,232,068</b>
ក្រសួងព័ត៌មាន	8,488	12,557	23,879
ក្រសួងសុខាភិបាល	331,737	155,145	380,475
ក្រសួងអប់រំ យុវជន និងកីឡា	356,686	481,124	586,485
ក្រសួងវប្បធម៌ និងវិចិត្រសិល្បៈ	15,784	14,621	13,320
ក្រសួងបរិស្ថាន	8,836	13,356	10,317
ក្រសួងសង្គមកិច្ច អតីតយុទ្ធជន និងយុវនីតិសម្បទា	180,710	176,460	170,833
ក្រសួងធម្មការ និងកិច្ចការសាសនា	9,865	14,495	13,863
ក្រសួងកិច្ចការនារី	9,130	11,295	10,749
ក្រសួងការងារ និងបណ្តុះបណ្តាលវិជ្ជាជីវៈ	20,744	32,231	22,149

លានរៀល	ត្រីមាសទី៣		
	២០១៥	២០១៦	២០១៧
<b>៤.រដ្ឋបាលសេដ្ឋកិច្ច</b>	<b>284,022</b>	<b>265,235</b>	<b>339,350</b>
រដ្ឋ ដ្ឋានអាកាសចរណ៍ស៊ីវិល	23,415	11,237	13,119
ក្រសួងរ៉ែ និងថាមពល	6,183	5,508	7,648
ក្រសួងពាណិជ្ជកម្ម	16,113	18,572	26,485
ក្រសួងកសិកម្ម រុក្ខាប្រមាញ់ និងនេសាទ	34,766	42,138	56,177
ក្រសួងអភិវឌ្ឍន៍ជនបទ	16,225	23,662	22,342
ក្រសួងប្រៃសណីយ៍ និងទូរគមនាគមន៍	11,457	11,191	15,080
ក្រសួងសាធារណៈការ និងដឹកជញ្ជូន	140,302	115,318	129,763
ក្រសួងទេសចរណ៍	14,803	14,166	21,726
ក្រសួងធនធានទឹក និងខុតុនិយម	15,046	15,597	33,654
ក្រសួងឧស្សាហកម្ម និងសិប្បកម្ម	5,713	7,847	13,355
<b>ចំណាយផ្សេងៗ</b>	<b>25,235</b>	<b>7,536</b>	<b>17,800</b>

ប្រភព៖ អគ្គនាយកដ្ឋានគោលនយោបាយ ក្រសួងសេដ្ឋកិច្ច និងហិរញ្ញវត្ថុ

រូបភាព 3 ÷ ស្ថានភាពតុល្យភាពថវិកាចរន្ត (គិតជាលានរៀល)



ប្រភព៖ អគ្គនាយកដ្ឋានគោលនយោបាយ ក្រសួងសេដ្ឋកិច្ច និងហិរញ្ញវត្ថុ

## ២.៥. ឥណទាន និងរូបិយវត្ថុ

តារាង ៨÷ ស្ថានភាពរូបិយវត្ថុ

(បីលានរៀល)	ត្រីមាសទី៣		
	២០១៥	២០១៦	២០១៧
<b>ទ្រព្យសកម្មបរទេសសុទ្ធ</b>	<b>26,359</b>	<b>32,188</b>	<b>43,302</b>
ទ្រព្យសកម្មបរទេស	37,943	46,945	60,434
ទ្រព្យអកម្មបរទេស	(11,584)	(14,757)	(17,133)
<b>ទ្រព្យសកម្មក្នុងស្រុកសុទ្ធ</b>	<b>20,601</b>	<b>24,939</b>	<b>26,440</b>
ឥណទានក្នុងស្រុក	37,874	46,634	53,145
ឥណទេយ្យសុទ្ធនាជរដ្ឋាភិបាល	(5,933)	(7,917)	(10,348)
ផ្នែកមិនមែនរដ្ឋាភិបាល	43,807	54,551	63,493
<b>ទ្រព្យសកម្មផ្នែកផ្សេងៗ</b>	<b>(17,273)</b>	<b>(21,695)</b>	<b>(26,705)</b>
ប្រាក់បញ្ញើហាមឃាត់	(1,031)	(1,241)	(1,510)
មូលធន និង ធនបំរុង	(15,375)	(18,385)	(21,918)
ផ្សេងៗ	(867)	(2,070)	(3,277)
<b>រូបិយវត្ថុទូទៅ (M2)</b>	<b>46,960</b>	<b>57,128</b>	<b>69,742</b>
រូបិយវត្ថុ (M1)	6,288	7,461	8,925
រូបិយវត្ថុក្រៅធនាគារ	5,653	6,713	7,987
ប្រាក់បញ្ញើថវិកា	635	748	938
រូបិយវត្ថុផ្សេងៗ	40,673	49,667	60,817
ប្រាក់បញ្ញើមានកាលកំណត់ និងសន្សំ	1,448	2,036	2,554
ប្រាក់បញ្ញើជារូបិយប័ណ្ណ (បរទេស)	39,224	47,631	58,263

ប្រភព: ធនាគារជាតិនៃកម្ពុជា

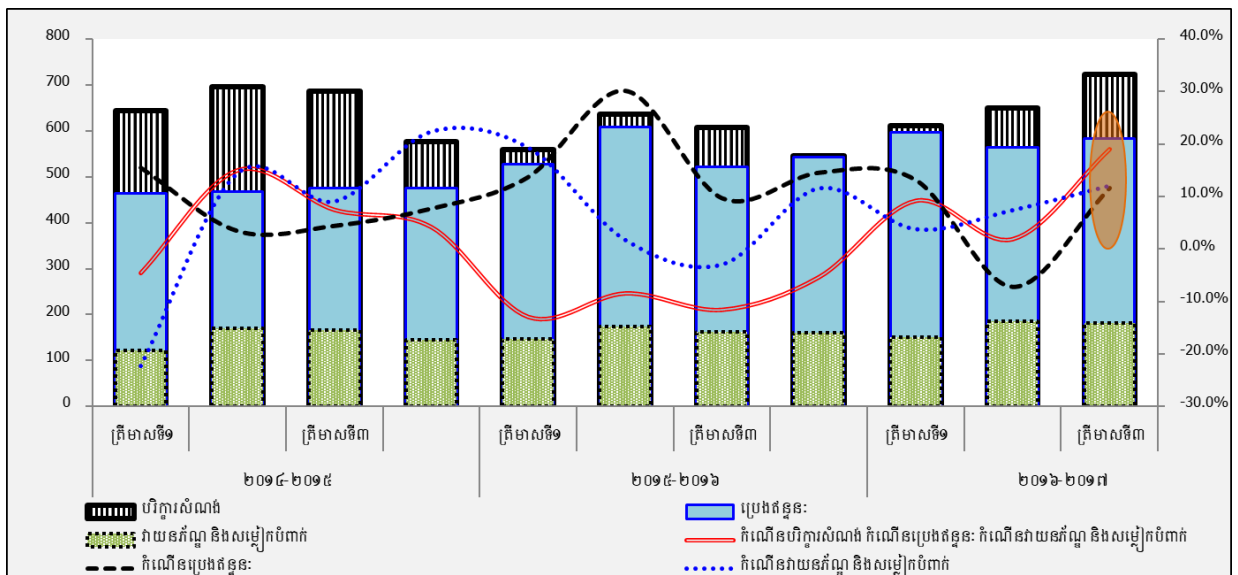
## ២.៦. វិស័យពាណិជ្ជកម្ម

តារាង 9÷ ការនាំចូលតាមមុខទំនិញសំខាន់ៗ (គិតជាបរិមាណ)

មុខទំនិញ	ឯកតា	ត្រីមាសទី៣		
		២០១៥	២០១៦	២០១៧
ថ្នាំពេទ្យ	ពាន់តោន	6	6	6
ភេសជ្ជៈ គ្រឿងស្រវឹង និងបារី	ពាន់កាតុង	8,179	6,665	11,703
ស្ពាន់ និងប៊ីចេង	ពាន់តោន	14	20	33
ប្រេងឆា និងអាហារផ្សេងៗ	ពាន់កាតុង	63	61	68
បរិក្ខារសំណង់	ពាន់តោន	686	607	723
អេឡិចត្រូនិច	ពាន់គ្រឿង	42	111	63
វាយនភ័ណ្ឌ និងសម្លៀកបំពាក់	ពាន់តោន	166	162	181
ទោចក្រ-យានយន្ត	ពាន់គ្រឿង	117	107	115
គ្រឿងបន្លាស់យានយន្ត	ពាន់តោន	3	1	2
បរិក្ខារត្រជាក់	ពាន់គ្រឿង	31	33	35
មាស	គីឡូក្រាម	5	0	0
ប្រេងឥន្ធនៈ	ពាន់តោន	476	522	583
ជីកសិកម្ម	ពាន់តោន	154	205	283
ផ្សេងៗ	ពាន់តោន	571	696	1,119

ប្រភព: ទំនិញពាណិជ្ជកម្មអន្តរជាតិឆ្លងតាមមាត់ច្រកគយពី អគ្គនាយកដ្ឋានគយ និងរដ្ឋាករកម្ពុជា ក្រសួងសេដ្ឋកិច្ច និងហិរញ្ញវត្ថុ

រូបភាព 4÷ ការនាំចូលប្រេងឥន្ធនៈ បរិក្ខារសំណង់ និងវាយនភ័ណ្ឌ និងសម្លៀកបំពាក់ (ពាន់តោន)



តារាង 10 ÷ ការនាំចូលតាមមុខទំនិញសំខាន់ៗ (គិតជាប៊ីលានដុល្លារ)

មុខទំនិញ	ត្រីមាសទី៣		
	២០១៥	២០១៦	២០១៧
ថ្នាំពេទ្យ	169	131	158
ភេសជ្ជៈ គ្រឿងស្រវឹង និងបារី	402	407	471
ស្ពាន់ និងប៊ីចេង	23	29	50
ប្រេងឆា និងអាហារផ្សេងៗ	206	235	310
សម្ភារសំណង់	573	660	659
អេឡិចត្រូនិច	4	10	10
វាយនភ័ណ្ឌ	3,562	3,727	4,030
ទោចក្រ-យានយន្ត	997	887	1,013
គ្រឿងបន្លាស់យានយន្ត	23	13	14
បរិក្ខារត្រជាក់	45	54	73
មាស	662	74	140
ប្រេងឥន្ធនៈ	1,281	1,265	867
ជីកសិកម្ម	200	268	346
ផ្សេងៗ	4,357	4,764	6,499
<b>សរុប</b>	<b>12,504</b>	<b>12,523</b>	<b>14,640</b>

ប្រភព៖ ទំនិញពាណិជ្ជកម្មអន្តរជាតិឆ្លងតាមមាត់ច្រកគយពី អគ្គនាយកដ្ឋានគយ និងរដ្ឋាករកម្ពុជា ក្រសួងសេដ្ឋកិច្ច និងហិរញ្ញវត្ថុ

តារាង 11 ÷ ការនាំចេញមុខទំនិញសំខាន់ៗ (គិតជាបរិមាណ)

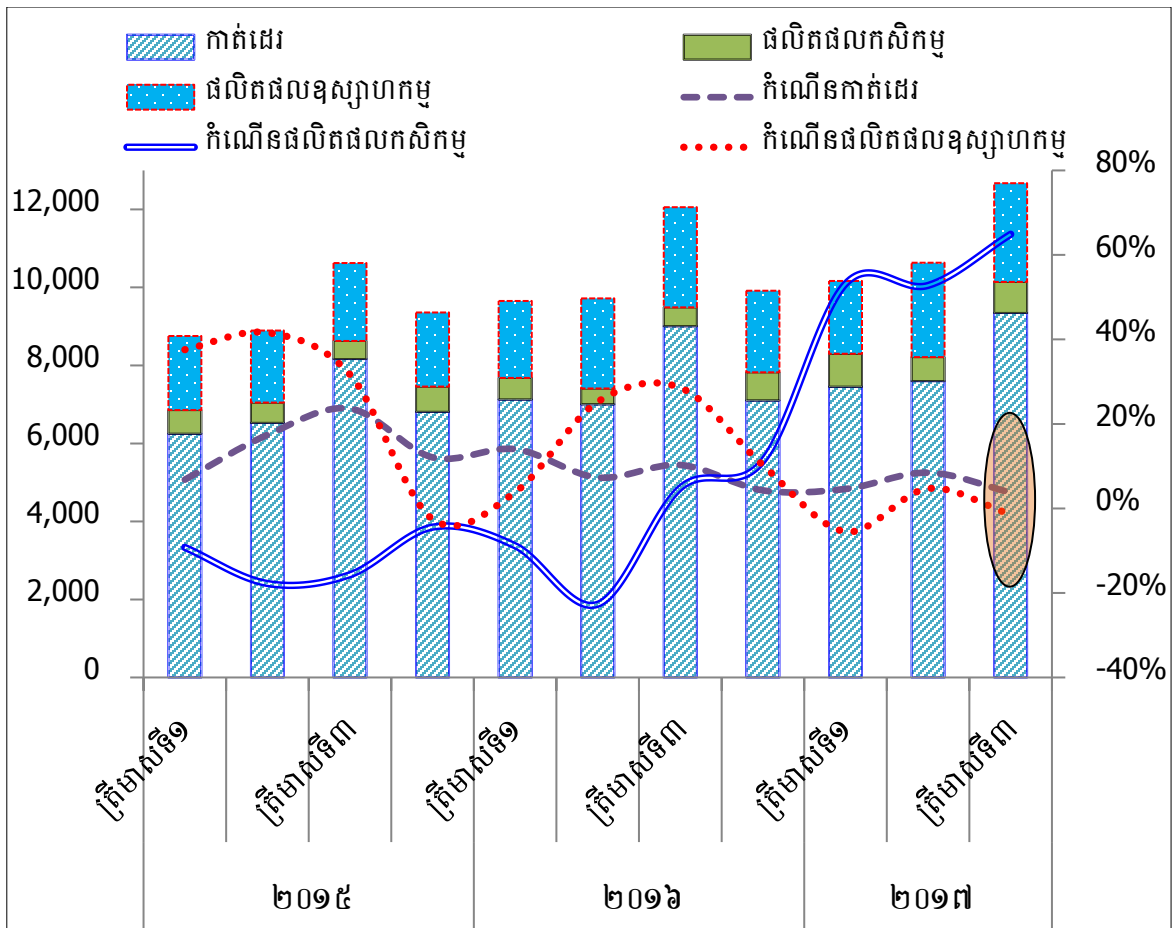
មុខទំនិញ	ឯកតា	ត្រីមាសទី៣		
		២០១៥	២០១៦	២០១៧
សម្លៀកបំពាក់	ពាន់ឡ	43,862.20	51,129.53	55,810.66
ស្បែកជើង	ពាន់គូ	20,523.43	27,088.73	28,033.10
វាយនភ័ណ្ឌផ្សេងៗ	ពាន់ឡ	4,131.06	2,975.66	3,609.26
គ្រឿងបង្កើនអេឡិចត្រូនិច	ពាន់តោន	0.00	0.00	2.87
គ្រឿងបង្កើនថយន្ត	ពាន់តោន	0.00	0.00	0.10
កង់	ពាន់គ្រឿង	0.00	0.00	453.63
ឈើមូល	ពាន់ម <sup>៣</sup>	3.15	0.00	3.75
ឈើកែច្នៃ	ពាន់ម <sup>៣</sup>	0.00	0.00	0.00
ក្តាបន្តុះ	ពាន់តោន	0.34	0.25	0.11
ផលិតផលផ្សេងៗពីឈើ	ពាន់តោន	11.64	14.55	38.88



មុខទំនិញ	ឯកតា	ត្រីមាសទី៣		
		២០១៥	២០១៦	២០១៧
អង្ករ	ពាន់តោន	89.78	91.92	119.69
ស្រូវ	ពាន់តោន	0.00	0.00	0.00
កៅស៊ូ	ពាន់តោន	32.10	38.88	46.57
ស្ពាន់	ពាន់តោន	0.00	0.00	34.22
ផលិតផលផលិតផល	ពាន់តោន	0.02	0.06	0.09
ផលិតផលកសិកម្មផ្សេងៗ	ពាន់តោន	22.89	21.55	34.47
បារី	ពាន់តោន	0.58	0.96	0.72
មាស	គីឡូក្រាម	0.00	1,778.00	0.00
ផលិតផលផ្សេងៗ	ពាន់តោន	597.92	282.38	281.15

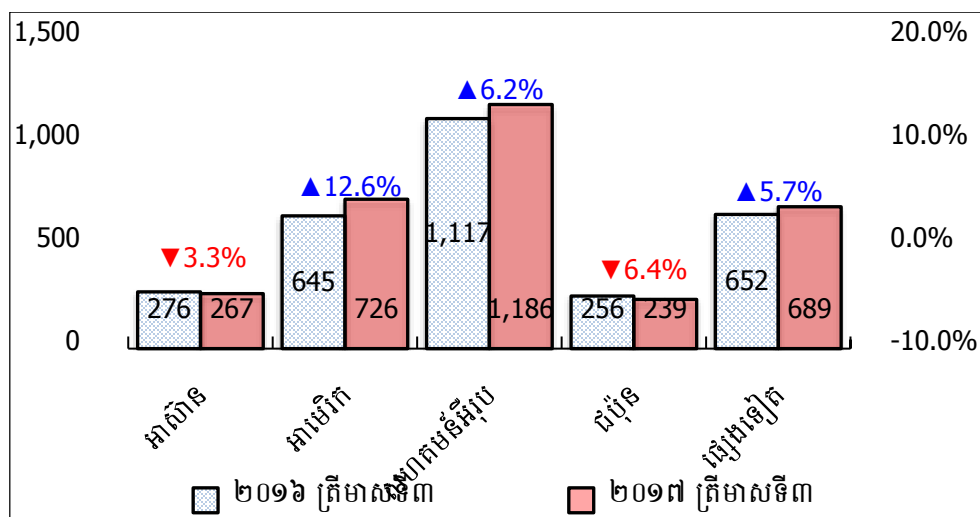
ប្រភព: ទំនិញពាណិជ្ជកម្មអន្តរជាតិឆ្លងតាមមាត់ច្រកគយពី អគ្គនាយកដ្ឋានគយ និងរដ្ឋាករកម្ពុជា ក្រសួងសេដ្ឋកិច្ច និងហិរញ្ញវត្ថុ

រូបភាព 5÷ ស្ថានភាពមុខទំនិញនាំចេញសំខាន់ៗ (គិតជាប៊ីលានរៀល)



ប្រភព: ទំនិញពាណិជ្ជកម្មអន្តរជាតិឆ្លងតាមមាត់ច្រកគយពី អគ្គនាយកដ្ឋានគយ និងរដ្ឋាករកម្ពុជា ក្រសួងសេដ្ឋកិច្ច និងហិរញ្ញវត្ថុ

រូបភាព 6 ÷ ស្ថានភាពនាំចេញទៅទីផ្សារអន្តរជាតិ (គិតជាលានដុល្លារអាមេរិក)



ប្រភព: ទិន្នន័យពាណិជ្ជកម្មអន្តរជាតិឆ្លងតាមមាត់ច្រកគយពី អគ្គនាយកដ្ឋានគយ និងរដ្ឋាករកម្ពុជា ក្រសួងសេដ្ឋកិច្ច និងហិរញ្ញវត្ថុ

តារាង 12 ÷ មុខទំនិញនាំចេញ (គិតជាប៊ីលានរៀល)

មុខទំនិញ	ត្រីមាសទី៣		
	២០១៥	២០១៦	២០១៧
សម្លៀកបំពាក់	7,246	8,047	8,305
ស្បែកជើង	668	780	842
វាយនភ័ណ្ឌផ្សេងៗ	251	177	197
គ្រឿងបន្លំអេឡិចត្រូនិច	0	0	335
គ្រឿងបន្លំរថយន្ត	0	0	5
កង់	0	0	319
ឈើមូល	17	0	14
ឈើកែច្នៃ	0	0	0
ក្តាបន្តុះ	0	0	0
ផលិតផលផ្សេងៗពីឈើ	19	47	121
អង្ករ	224	219	271
ស្រូវ	0	0	0
កៅស៊ូ	172	198	293
ស្ពាន់	0	0	49
ផលិតផលផលិតផល	0	1	0
ផលិតផលកសិកម្មផ្សេងៗ	29	20	51
បារី	16	19	16
មាស	0	306	0
ផលិតផលផ្សេងៗ	1,981	2,243	1,857
<b>នាំចេញសរុប</b>	<b>10,624</b>	<b>12,057</b>	<b>12,674</b>

ប្រភព: ទិន្នន័យពាណិជ្ជកម្មអន្តរជាតិឆ្លងតាមមាត់ច្រកគយពី អគ្គនាយកដ្ឋានគយ និងរដ្ឋាករកម្ពុជា ក្រសួងសេដ្ឋកិច្ច និងហិរញ្ញវត្ថុ

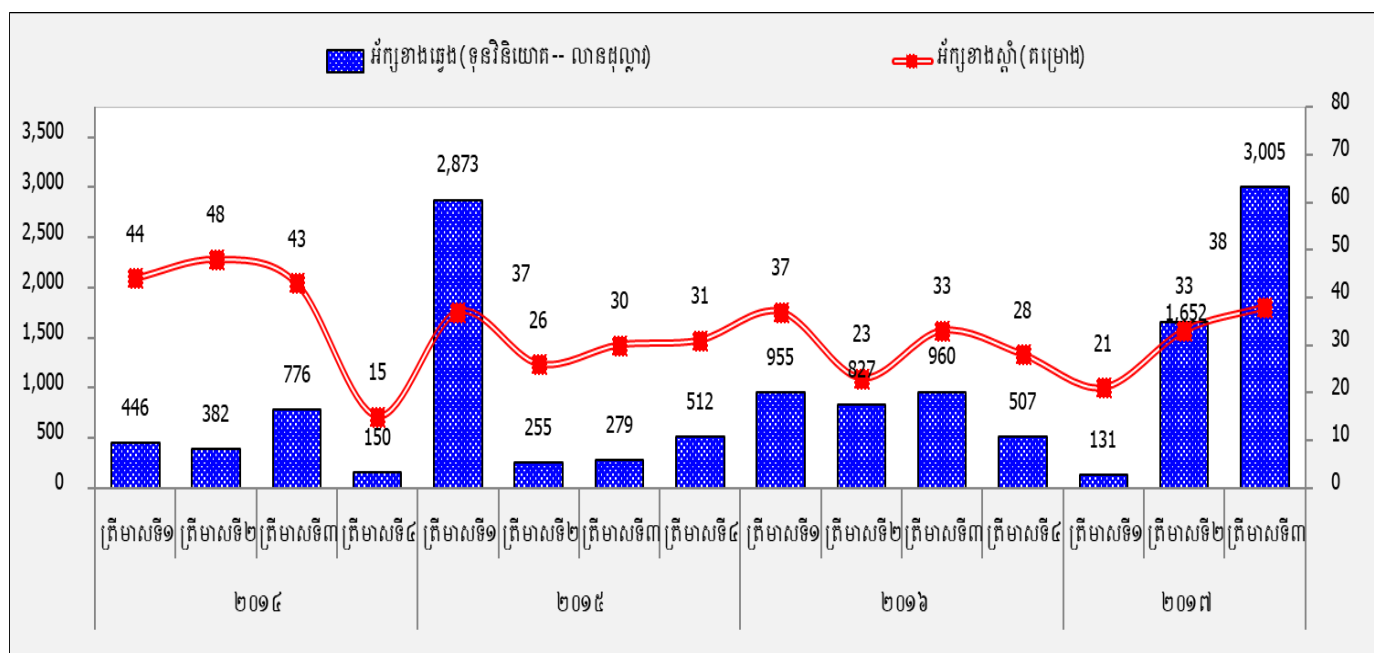
## ២.៧. ការវិនិយោគឯកជន

តារាង 13÷ ស្ថិតិវិនិយោគវិស័យឯកជន (អនុម័តដោយក្រុមប្រឹក្សាអភិវឌ្ឍន៍កម្ពុជា)

ការអនុញ្ញាតវិនិយោគដោយ (CDC)	ឯកតា	ត្រីមាសទី៣		
		២០១៥	២០១៦	២០១៧
<b>គម្រោង</b>	<b>ចំនួន</b>	30	33	38
<b>បង្កើតការងារ</b>	<b>ការងារ</b>	32,492	32,577	46,374
<b>ទុនវិនិយោគលើវិស័យ</b>				
កសិកម្ម	លានដុល្លារ	88	90	206
ឧស្សាហកម្ម	លានដុល្លារ	92	187	281
សេវាកម្ម	លានដុល្លារ	99	2	0
ទេសចរណ៍	លានដុល្លារ	0	680	2,519
<b>សរុប</b>	<b>លានដុល្លារ</b>	<b>279</b>	<b>959</b>	<b>3,005</b>

ប្រភព៖ ក្រុមប្រឹក្សាអភិវឌ្ឍន៍កម្ពុជា

រូបភាព 7÷ ចំនួនគម្រោង និងទុនវិនិយោគ (គិតជាលានដុល្លារអាមេរិក)



ប្រភព៖ ក្រុមប្រឹក្សាអភិវឌ្ឍន៍កម្ពុជា

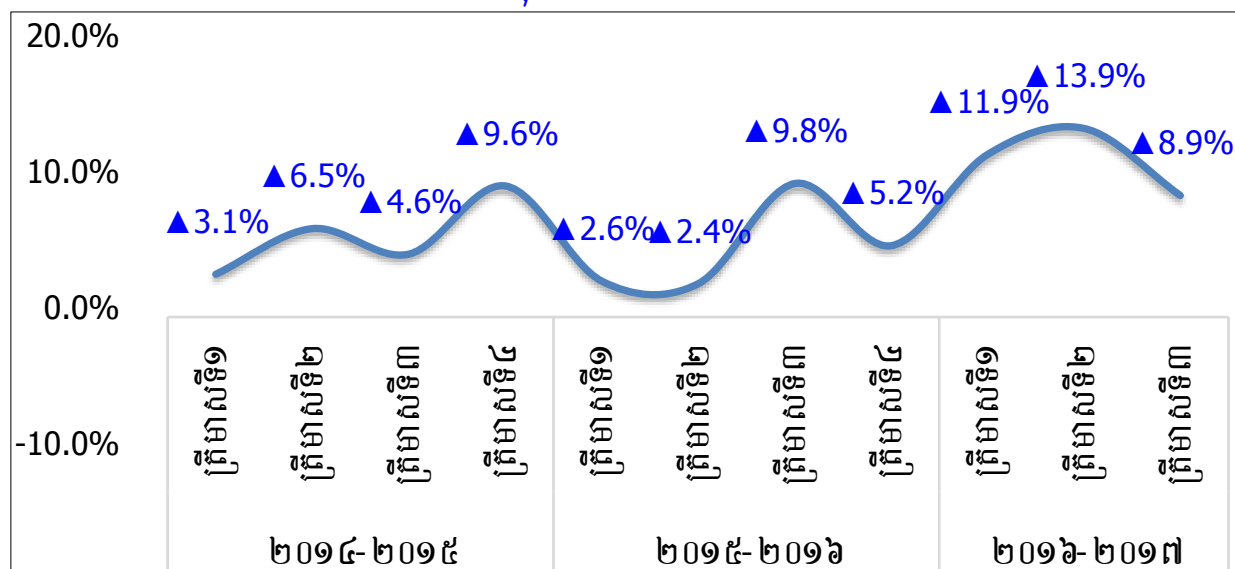
## ២.៨. វិស័យទេសចរណ៍

តារាង 14÷ ចំនួនអ្នកដំណើរឆ្លងកាត់ប្រទេសកម្ពុជា (គិតជាពាន់នាក់)

សូចនាករ	ត្រីមាសទី៣		
	២០១៥	២០១៦	២០១៧
<b>សរុប</b>	<b>1,045</b>	<b>1,147</b>	<b>1,250</b>
តាមផ្លូវអាកាស	564	602	778
ភ្នំពេញ	195	275	359
សៀមរាប	298	316	394
កងកេង		11	0
តាមផ្លូវគោក និង ផ្លូវទឹក	481	545	472
ផ្លូវគោក	452	517	454
ផ្លូវទឹក	29	29	19
<b>តាមប្រភេទ</b>	<b>1,045</b>	<b>1,147</b>	<b>1,250</b>
អ្នកទេសចរ	939	1,010	1,093
អ្នកជំនួញ	76	81	103
ផ្សេងៗ	30	56	54

ប្រភព: ក្រសួងទេសចរណ៍

រូប ភាព 8÷ ចំនួនអ្នកដំណើរឆ្លងកាត់ប្រទេសកម្ពុជា (គិតជាពាន់នាក់) និងកំណើន (%)



ប្រភព: ក្រសួងទេសចរណ៍

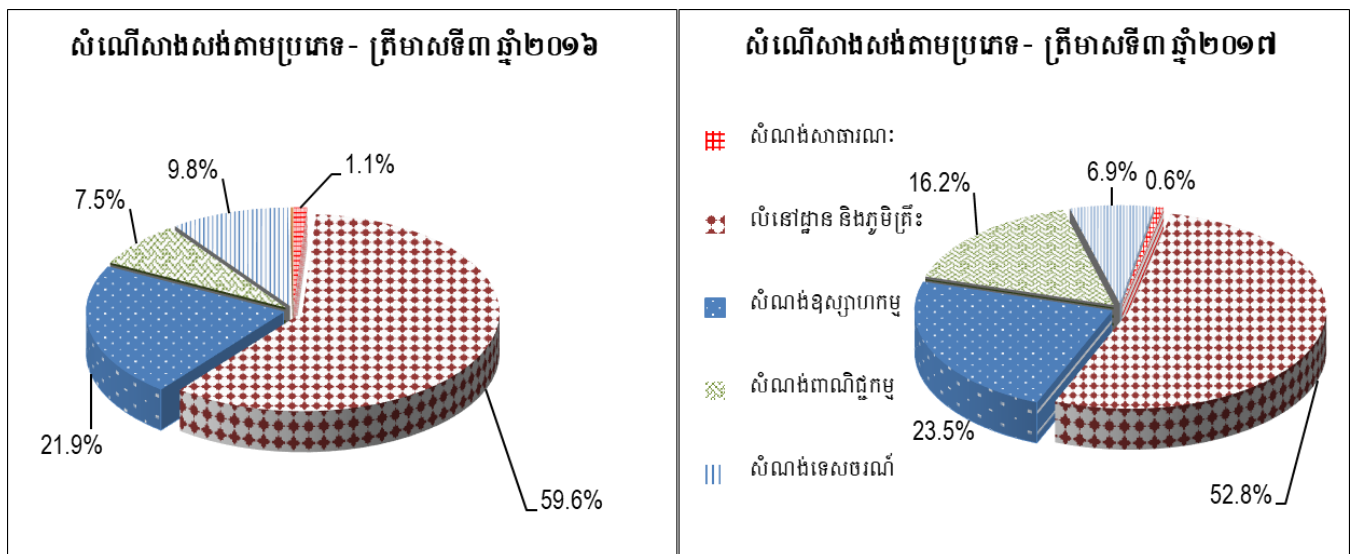
## ២.៩. វិស័យសំណង់

តារាង 15÷ គម្រោងអនុញ្ញាតសាងសង់

	ឯកតា	ត្រីមាសទី៣		
		២០១៥	២០១៦	២០១៧
<b>សំណើសុំសាងសង់</b>				
គម្រោង	ចំនួន	617	826	999
ក្រឡាផ្ទៃ	ម <sup>២</sup>	2,122,013	1,757,145	1,858,872
តម្លៃសាងសង់	លានដុល្លារ	943	727	692
<b>សំណើសុំសាងសង់តាមប្រភេទ</b>				
សំណង់សាធារណៈ	ម <sup>២</sup>	51,844	19,447	11,191
ថវិកាសាធារណៈ	ម <sup>២</sup>	3,134	1,899	2,784
ថវិកាវិស័យឯកជន	ម <sup>២</sup>	48,710	17,548	8,407
លំនៅដ្ឋាន និង ភូមិត្រីះ	ម <sup>២</sup>	1,588,257	1,046,541	981,785
សំណង់ឧស្សាហកម្ម	ម <sup>២</sup>	233,009	384,342	436,468
សំណង់ពាណិជ្ជកម្ម	ម <sup>២</sup>	129,862	132,283	301,128
សំណង់ទេសចរណ៍	ម <sup>២</sup>	116,503	171,440	128,179
សំណង់វិនិយោគផ្សេងៗ	ម <sup>២</sup>	2,537	3,092	120
<b>សរុប</b>	<b>ម<sup>២</sup></b>	<b>2,122,013</b>	<b>1,757,145</b>	<b>1,858,872</b>

ប្រភព៖ ក្រសួងរៀបចំដែនដី នគរូបនីយកម្ម និងសំណង់

រូបភាព 9÷ សំណើសុំវិនិយោគសាងសង់ គិតជាក្រឡាផ្ទៃ ចែកតាមប្រភេទសំណង់



ប្រភព៖ ក្រសួងរៀបចំដែនដី នគរូបនីយកម្ម និងសំណង់

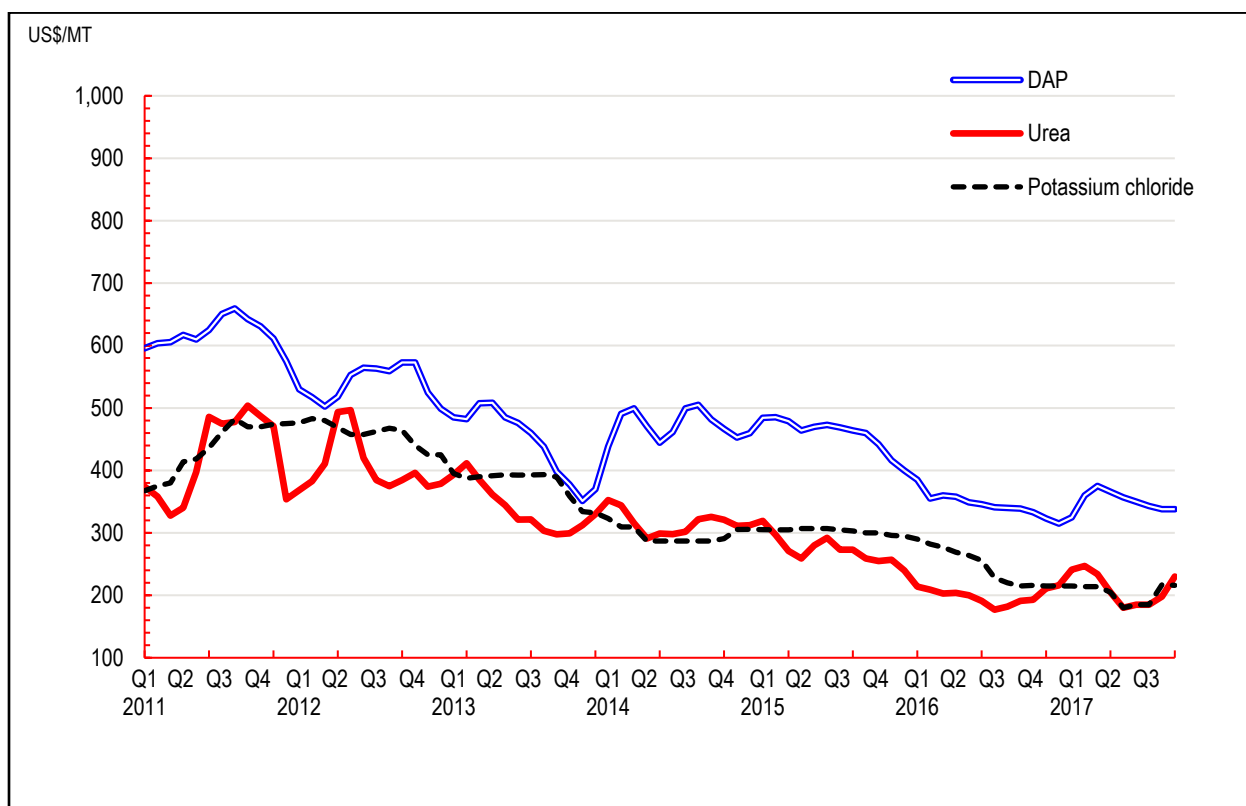
### ៣. ថ្លៃទំនិញសំខាន់ៗ និងអត្រាប្តូរប្រាក់លើទីផ្សារអន្តរជាតិ

តារាង 16 ÷ ថ្លៃទំនិញប្រើប្រាស់លើទីផ្សារអន្តរជាតិ (គិតជាដុល្លារអាមេរិក)

មុខទំនិញ	ឯកតា	ទីផ្សារ	ត្រីមាសទី៣		
			២០១៥	២០១៦	២០១៧
អង្ករ	តោន/ ដុល្លារ	បាងកក	357	384	385
ប្រេងនៅ Brent	ធុង/ ដុល្លារ	ក្រុងឡុង	47	46	55
កៅស៊ូ	តោន/ ដុល្លារ	សិង្ហបុរី	1,312	1,573	1,858
មាស	អោន/ ដុល្លារ	ហុងកុង	1,025	1,455	0
ពោតក្រហម	តោន/ ដុល្លារ	ស៊ីកាហ្គោ	166	148	147
សណ្តែកសៀង	តោន/ ដុល្លារ	ស៊ីកាហ្គោ	368	405	397
ប្រេងដូង	តោន/ ដុល្លារ	រ៉ូតធើរ៉ា	1,063	1,547	1,525
ស្ករស	តោន/ ដុល្លារ	ក្រុងឡុង	367	366	389

ប្រភព: គេហទំព័រធនាគារពិភពលោក

រូបភាព 10 ÷ ថ្លៃជីកសិកម្មលើទីផ្សារអន្តរជាតិ (គិតជាដុល្លារអាមេរិក/ម៉ែត្រទ្រីកតោន)



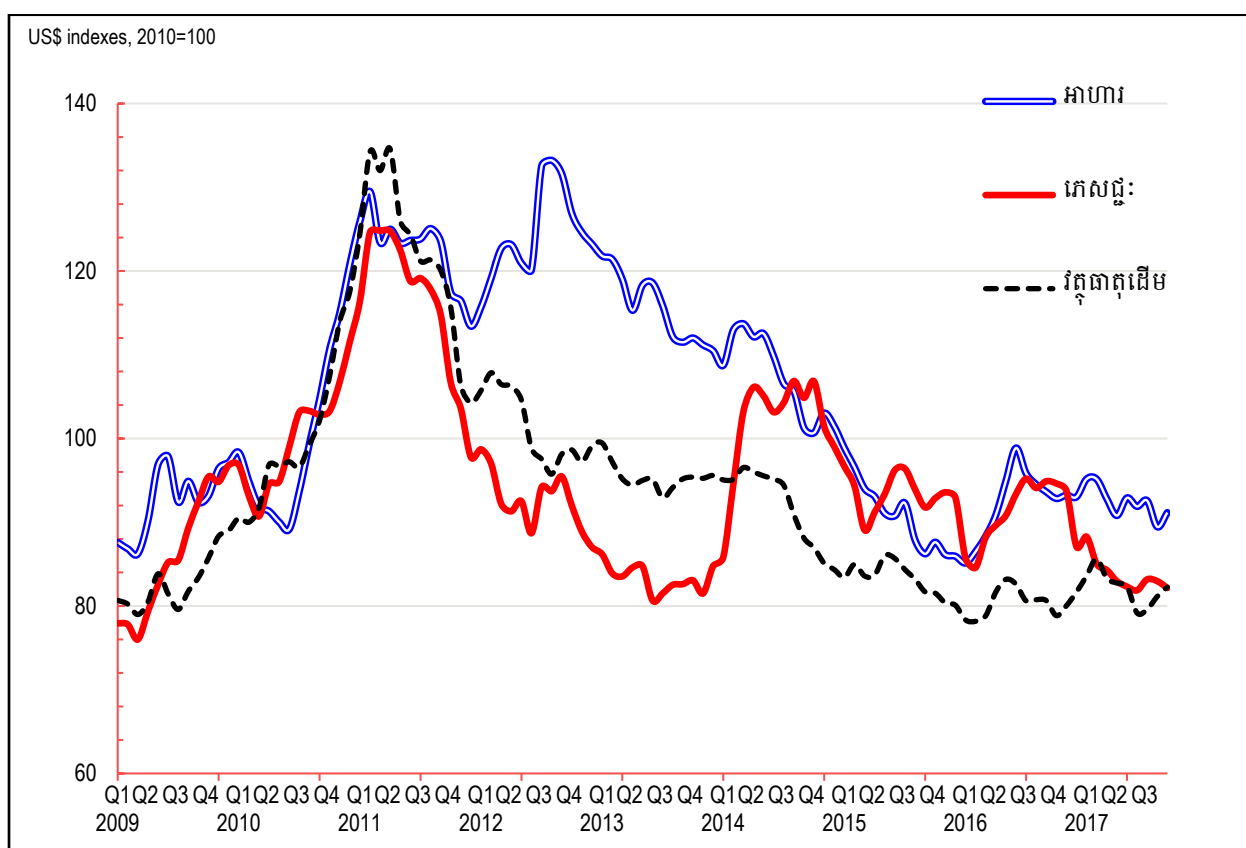
ប្រភព: គេហទំព័រធនាគារពិភពលោក (<http://www.worldbank.org/en/research/commodity-markets>)

តារាង 17÷ សន្ទស្សន៍ថ្លៃទំនិញប្រើប្រាស់លើទីផ្សារអន្តរជាតិ (ឆ្នាំគោល ២០១០=១០០)

មុខទំនិញ	ត្រីមាសទី៣		
	២០១៥	២០១៦	២០១៧
ប្រេងឥន្ធនៈ	46	45	53
ផលិតផលកសិកម្ម	86	90	88
ម្ហូបអាហារ	86	94	91
ឈើ	97	89	88
ជីគីមី	93	71	74

ប្រភព៖ គេហទំព័រធនាគារពិភពលោក (<http://www.worldbank.org/en/research/commodity-markets>)

រូបភាព 11÷ សន្ទស្សន៍ថ្លៃមុខទំនិញសំខាន់ៗលើទីផ្សារអន្តរជាតិ



ប្រភព៖ គេហទំព័រធនាគារពិភពលោក (<http://www.worldbank.org/en/research/commodity-markets>)

តារាង 18 ÷ អត្រាប្តូរប្រាក់លើទីផ្សារអន្តរជាតិធៀបនឹងដុល្លារអាមេរិក (មធ្យមប្រចាំត្រីមាស)

រូបិយប័ណ្ណ	ត្រីមាសទី៣		
	២០១៥	២០១៦	២០១៧
ជប៉ុន (យ៉េន)	119.75	101.29	112.53
ហុងកុង (ដុល្លារ)	7.75	7.75	7.81
សិង្ហបុរី (ដុល្លារ)	1.43	1.36	1.36
ម៉ាឡេស៊ី (រឹងហ្គីត)	4.46	4.12	4.22
ហ្វីលីពីន (ប៉េសូ)	46.79	48.25	50.83
ថៃ (បាត)	36.38	34.58	33.28
ឥណ្ឌូនេស៊ី (រូព្យា)	14,577.30	12,970.20	13,442.20
កូរ៉េ (វ៉ុន)	1,195.03	1,096.97	1,144.61
តៃវ៉ាន់ (ដុល្លារ)	33.06	31.37	30.34
ចិន (រ៉េនមីនប៊ី)	6.35	6.67	6.66
កម្ពុជា (រៀល)	4,083.00	4,026.35	3,996.48
ឡាវ (គីប)	8,018.52	7,951.69	8,169.40
វៀតណាម (ដុង)	22,123.00	22,096.60	22,477.50
ឥណ្ឌា (រូព៊ី)	66.13	66.59	65.42
រុស្ស៊ី (រូប៊)	65.83	63.09	57.73
អូស្ត្រាលី (ដុល្លារ)	1.43	1.30	1.28
មីចស៊ីចកូ (ប៉េសូ)	17.07	19.40	18.18
អង់គ្លេស (ផោន)	0.66	0.77	0.75
ស្វីស (ហ្វ្រង់)	0.97	0.97	0.97
អ៊ីរ៉ង់ (រៀរ)	0.89	0.89	0.85

ប្រភព: OANDA (Internet)



## ឧបសម្ព័ន្ធ

តារាង 19÷ ថ្លៃទំនិញនិងសេវាលើទីផ្សារភ្នំពេញ (គិតជាដុល្លារអាមេរិក)

ល.រ	ឈ្មោះទំនិញ	ប្រភេទ	ឯកតា	ត្រីមាសទី៣		
				២០១៥	២០១៦	២០១៧
ក-សម្ភារសំណង់ (ថ្លៃជាមធ្យម)						
1	ឥដ្ឋតាន់	អង្ករ	១០,០០០ដុំ	315.0	335.0	380.0
2	ស៊ីម៉ង់ត៍	ដំរី	តោន	103.0	103.0	96.0
3	ដែកកង	៥លី	តោន	690.0	475.0	525.0
4	ខ្សាច់	គ្រឿម	១គូប	50.7	8.5	10.0
5	សង្កសី៣ស៊ីស	ពាម	សន្លឹក	4.2	4.1	4.3
6	ស្តេចត្រក្រៅ	២៩០	ធុង/២៥គក្រ	21.0	51.0	60.0
ខ-កុំព្យូទ័រ និងឧបករណ៍ភ្ជាប់កុំព្យូទ័រ (ថ្លៃជាមធ្យម)						
7	Hard DiskTranscend Portable 25D3 (1TB)	Transcend	គ្រឿង	62.0	62.0	60.0
8	Hard Disk Transcend Portable 25D3 (750GB)	Transcend	គ្រឿង	60.0	56.0	55.0
9	Hard Disk Transcend Portable 25D3 (500GB)	Transcend	គ្រឿង	56.0	53.0	45.0
10	PC Desktop HP Elite Desk (CORE I5)	HP	គ្រឿង	746.0	738.0	838.0
11	Laptop (CORE i5-i7)	HP	គ្រឿង	649.0	700.0	735.0
12	Printer Laserjet	HP	គ្រឿង	588.0	580.0	580.0
គ-ប្រេងវិអិលរថយន្ត (ថ្លៃជាមធ្យម)						
13	តម្រងប្រេងម៉ាស៊ីន	ជប៉ុន	គ្រឿង	7.0	6.8	7.0
14	ប្រេងវិអិលម៉ាស៊ីនរថយន្ត	ម៉ាស៊ីនម៉ាស៊ូត	ចំនុះ ៥ លីត្រ	26.0	25.2	30.0
15	ប្រេងវិអិលម៉ាស៊ីនរថយន្ត	ម៉ាស៊ីនម៉ាស៊ូតនិងសាំង		32.0	43.2	50.0
16	ប្រេងវិអិលម៉ាស៊ីនម៉ាស៊ូត	B 40 TOT SG	ធុងចំនុះ ២០៨ លីត្រ	620.0	558.0	620.0
17	ប្រេងវិអិលម៉ាស៊ីនម៉ាស៊ូត	B 50 TOT SG	ធុងចំនុះ ២០៨ លីត្រ	620.0	558.0	620.0
18	ប្រេងវិអិលម៉ាស៊ីនម៉ាស៊ូត	C 50 TOT SG	ធុងចំនុះ ២០៨ លីត្រ	630.0	567.0	630.0
19	ប្រេងវិអិលម៉ាស៊ីនម៉ាស៊ូត/សាំង	S 40 208L TOT SG	ធុងចំនុះ ២០៨ លីត្រ	650.0	585.0	650.0
20	ប្រេងបូមចង្កូត និងប្រេងប្រអប់លេខ ស៊ីប្រវត្តិ (FLUIDMATIC IID 18B1L TOT SG)	១លីត្រ	ធុង	7.0	6.3	11.3
21	ប្រេងប្រាំង	០,៥ លីត្រ	ធុង	7.0	7.7	7.7
22	ថ្នាំធុងទឹកត្រជាក់ លាយស្រេច	៤ លីត្រ	ធុង	25.0	31.5	31.5
23	ថ្នាំធុងទឹកត្រជាក់ លាយស្រេច	១ លីត្រ	ធុង	8.0	8.1	15.0
ឃ-ម៉ាស៊ីនត្រជាក់ និងទូទឹកកក						
ឃ1-ម៉ាស៊ីនត្រជាក់ (ថ្លៃជាមធ្យម)						
24	1.0 Horse Power	សំចៃភ្លើង	គ្រឿង	400.0	399.0	323.0
25	1.0 Horse Power	ប្រព័ន្ធធម្មតា	គ្រឿង	295.0	275.0	250.0
ឃ2-ទូទឹកកក (ថ្លៃជាមធ្យម)						
26	ទូទឹកកកទ្វារពីរ ខ្នាតមធ្យម	សំចៃភ្លើង	គ្រឿង	380.0	360.0	416.0

ល.រ	ឈ្មោះទំនិញ	ប្រភេទ	ឯកតា	ត្រីមាសទី៣		
				២០១៥	២០១៦	២០១៧
27	ទូរទឹកកកទ្វារពីរ ខ្នាតធំ	សំចៃភ្លើង	គ្រឿង	505.0	499.0	630.0
<b>ង- តុ ទូ និងកៅអី (ថ្លៃជាមធ្យម)</b>						
28	កៅអីការិយាល័យដែកមានពួក	ចិន	គ្រឿង	115.0	95.0	120.0
29	កៅអីការិយាល័យដែកមានពួក	ចិន	គ្រឿង	90.0	90.0	90.0
30	ទូដែកឈរដាក់ឯកសារដាក់ឯកសារជាក្រណាត់	ថៃ	គ្រឿង	230.0	200.0	220.0
31	តុការិយាល័យដែក មានកញ្ចក់ពីលើ (តម្លៃអាស្រ័យលើម៉ាក និងខ្នាត)		គ្រឿង	340.0	290.0	330.0
<b>ច-ទូរសព្ទដៃ (ថ្លៃជាមធ្យម)</b>						
32	ទូរសព្ទដៃ	Nokia 105 Dual Sim 2	គ្រឿង	23.0	22.0	22.0
33	ទូរសព្ទដៃ	SAMSUNG Galaxy 6S Edge Plus	គ្រឿង	782.0	620.0	550.0
34	ទូរសព្ទដៃ	Sony Xperia M5	គ្រឿង	385.0	369.0	280.0
35	ទូរសព្ទដៃ	LG Optimus G	គ្រឿង	230.0	190.0	150.0
36	ទូរសព្ទដៃ	iPhone 6s 16GB	គ្រឿង	710.0	550.0	420.0
<b>ឆ- សម្ភារៈការិយាល័យ (ថ្លៃជាមធ្យម)</b>						
37	ទឹកខ្មៅ	XP 5100	ប្រអប់	80.9	87.0	90.0
38	ក្រណាត់	រូបសំណាក	គ្រឿង	1.7	1.7	2.8
39	ក្រដាសរ៉ាម A4 Double A	80g	រ៉ាម	3.7	3.7	3.6
40	ក្រដាសរ៉ាម A4 Double A	70g	រ៉ាម	3.0	3.4	3.4
41	ក្រដាសរ៉ាម A4 Idea		រ៉ាម	3.6	3.4	3.1
42	បិទ UNIBALL	ជប៉ុន	ដើម	0.8	1.2	1.3
43	ទឹកខ្មៅព្រីនជ័រ	Laser 6L,5L	ប្រអប់	63.0	67.0	72.0
<b>ជ- សំបុត្រយន្តហោះ (ថ្លៃជាមធ្យម)</b>						
44	ភ្នំពេញ-ស៊ីងប៊ុរី-ភ្នំពេញ	MI	៤៥ថ្ងៃ	392.0	408.0	478.0
45	ភ្នំពេញ-បាងកក-ភ្នំពេញ	PG	១ខែ	184.0	314.0	289.0
46	ភ្នំពេញ-ហុងកុង-ភ្នំពេញ	KA	១ខែ	474.0	682.0	619.5
47	ភ្នំពេញ-អូសាកា-ភ្នំពេញ	BR	៣ខែ	697.0	1,007.0	934.5
48	ភ្នំពេញ-ហាណូយ-ភ្នំពេញ	VN	៣ខែ	411.0	485.0	499.0

ប្រភព៖ អគ្គនាយកដ្ឋានគោលនយោបាយ ក្រសួងសេដ្ឋកិច្ច និងហិរញ្ញវត្ថុ

តារាង 20 ÷ ស្ថិតិហិរញ្ញវត្ថុរដ្ឋាភិបាល (GFS)

លានរៀល	ត្រីមាសទី៣		
	២០១៥	២០១៦	២០១៧
<b>ចំណូល (១)</b>	<b>3,158,142</b>	<b>3,813,762</b>	<b>3,922,588</b>
ពន្ធ	2,633,148	2,953,267	3,216,760
អំណោយ	134,250	456,373	200,775
ចំណូលពន្ធផ្សេងទៀត	390,744	404,122	505,053
<b>ចំណាយ (២)</b>	<b>2,683,524</b>	<b>2,605,346</b>	<b>3,149,710</b>
បៀវត្សនិងលាភបការ	1,119,416	1,234,733	1,521,668
ទំនិញ និងសេវាកម្ម	583,043	539,986	617,434
ការប្រាក់	102,159	121,132	121,224
អំណោយ	302,735	231,325	375,379
ឧបត្ថម្ភសង្គមកិច្ច	322,871	219,076	263,222
ចំណាយផ្សេងៗ	253,301	177,013	250,782
<b>តុល្យភាពប្រតិបត្តិការសុទ្ធ (២)-(៣)</b>	<b>474,618</b>	<b>1,208,417</b>	<b>772,879</b>
<b>ទ្រព្យមិនមែនហិរញ្ញវត្ថុសុទ្ធ (៣)</b>	<b>656,682</b>	<b>1,466,570</b>	<b>1,084,810</b>
ទ្រព្យអចលកម្ម	631,932	1,466,570	1,083,718
ទ្រព្យគ្មានផលិតភាព	24,750	0	1,092
<b>កម្ចី/បំណុលសុទ្ធ (១)-(២)-(៣)</b>	<b>(182,065)</b>	<b>(258,153)</b>	<b>(311,931)</b>
<b>ទ្រព្យហិរញ្ញវត្ថុសុទ្ធ</b>	<b>102,410</b>	<b>40,689</b>	<b>(30,813)</b>
ក្នុងប្រទេស	102,410	40,689	(30,813)
<b>បំណុល</b>	<b>(9,578)</b>	<b>296,671</b>	<b>281,118</b>
ក្នុងប្រទេស	(189,965)	(16,824)	12,125
ក្រៅប្រទេស	180,387	313,495	268,993

ប្រភព៖ អគ្គនាយកដ្ឋានគោលនយោបាយ ក្រសួងសេដ្ឋកិច្ច និងហិរញ្ញវត្ថុ

តារាង 21 ÷ ស្ថិតិកសិកម្ម

ផលិតកម្មកសិកម្ម និងនាំចេញ	ឯកតា	ត្រីមាសទី៣		
		២០១៥	២០១៦	២០១៧
<b>ផ្ទៃដីដាំដុះ</b>				
ស្រូវ	ហិកតា	2,446,755	2,518,874	2,609,617
ដំណាំរួមផ្សំ និងដំណាំឧស្សាហកម្ម	ហិកតា	854,812	900,442	869,383
កៅស៊ូ	ហិកតា	247,009	402,310	432,096
<b>ផ្ទៃដីប្រមូលផល</b>				
ស្រូវ	ហិកតា	147,900	190,272	348,619
កៅស៊ូ	ហិកតា	109,314	123,271	163,132
<b>បរិមាណផល</b>				
ស្រូវ	តោន	535,157	767,149	1,391,545
កៅស៊ូ (ក្រែប)	តោន	83,265	85,641	123,643
ផលផល	តោន	510,090	507,400	527,483
<b>នាំចេញ</b>	តោន	568,645	524,140	801,824
អង្ករ	តោន	369,945	352,916	384,632
ស្រូវ	តោន	0	0	2,485
កៅស៊ូ	តោន	92,294	87,254	109,614
ស្ករ	តោន	0	0	111,799
ផលិតផលផលិតផល	តោន	145	123	203
ផលិតផលកសិកម្មផ្សេងៗ	តោន	106,261	83,847	193,091

ប្រភព៖ របាយការណ៍ប្រចាំសប្តាហ៍ ប្រចាំខែ និងប្រចាំឆ្នាំ ក្រសួងកសិកម្ម រុក្ខាប្រមាញ់ និងនេសាទ

របាយការណ៍ពាណិជ្ជកម្មប្រចាំខែ

**កំណត់សម្គាល់បច្ចេកទេស**

**មុខទំនិញនិងសេវាលើ  
ទីផ្សារក្នុងរដ្ឋ**

មុខទំនិញទាំងអស់ ត្រូវបានចែកចេញជា ១០ ក្រុម រួមមាន សម្ភារការិយាល័យ សម្ភារសំណង់ គ្រឿងសង្ហារឹម ឧបករណ៍អេឡិចត្រូនិច សម្ភារបរិក្ខារអគ្គិសនី សម្ភារប្រើប្រាស់និងសម្ភារ សម្ភារប្រើប្រាស់ផ្សេងៗ យានយន្តនិងគ្រឿងបន្លាស់ ថ្នាំពេទ្យនិងបរិក្ខារពេទ្យ និងសំបុត្រយន្ត ហោះ។

**ចំណូល (ស្ថិតិហិរញ្ញវត្ថុ  
រដ្ឋាភិបាល)**

ជាប្រតិបត្តិការ ដែលធ្វើឱ្យតម្លៃទ្រព្យសកម្មសុទ្ធតើងឡើង។ ប្រតិបត្តិការចំណូលនៅក្នុងស្ថិតិ ហិរញ្ញវត្ថុរដ្ឋាភិបាល អាចធ្វើឱ្យមានការកើនឡើងនៃទ្រព្យ ឬការថយចុះនៃបំណុល និងអាចឱ្យ មានការប្រែប្រួលកំណើននៃតំលៃទ្រព្យសកម្មសុទ្ធ។

**ចំណាយ (ស្ថិតិហិរញ្ញវត្ថុ  
រដ្ឋាភិបាល)**

គឺជាប្រតិបត្តិការ ដែលធ្វើឱ្យតម្លៃទ្រព្យសកម្មសុទ្ធថយចុះ។ ប្រតិបត្តិការចំណាយក្នុងស្ថិតិ ហិរញ្ញវត្ថុរដ្ឋាភិបាល ធ្វើឱ្យមានផលប៉ះពាល់ពីរផ្នែក រួមមាន ការថយចុះនៃទ្រព្យឬការកើន ឡើងនៃបំណុល។

*រៀបចំដោយនាយកដ្ឋានស្ថិតិ និងវិភាគសេដ្ឋកិច្ច នៃអគ្គនាយកដ្ឋានគោលនយោបាយ*

ទំនាក់ទំនង: (855) 12 997 616  
(855) 89 898 878