

**ស្ថានភាពអតិផរណាអតិផរណាគិតត្រឹមខែ វិច្ឆិកា ឆ្នាំ ២០១៤**

\*\*\*\*\*

**ក/ អតិផរណា**

នៅខែ វិច្ឆិកា ឆ្នាំ ២០១៤ តាមប្រភពពីវិទ្យាស្ថានជាតិស្ថិតិនៃក្រសួងផែនការបង្ហាញថា សន្ទស្សន៍ថ្លៃទំនិញប្រើប្រាស់នៅភ្នំពេញបានថយចុះចំនួន ០,៨% ធៀបនឹងខែកន្លងទៅ ប៉ុន្តែ បានកើនឡើង ២,៤% បើប្រៀបធៀបទៅនឹង១២ខែមុន ។

សន្ទស្សន៍ថ្លៃទំនិញប្រើប្រាស់មានការធ្លាក់ចុះដូចជា៖ សន្ទស្សន៍ថ្លៃអាហារនិងភេសជ្ជៈមិនមែនជាតិស្រវឹង សន្ទស្សន៍ថ្លៃផ្ទះសំបែង ទឹក អគ្គិសនី ឧស្ម័ន និង ឥន្ធនៈដទៃទៀត សន្ទស្សន៍ថ្លៃការដឹកជញ្ជូន សន្ទស្សន៍ថ្លៃគមនាគមន៍ សន្ទស្សន៍ថ្លៃភោជនីយដ្ឋាន និង សន្ទស្សន៍ថ្លៃទំនិញនិងសេវាកម្មផ្សេងៗ ក្នុងខណៈដែលសន្ទស្សន៍ថ្លៃសេវាសុខាភិបាល ការកំសាន្តនិងវប្បធម៌ និង សន្ទស្សន៍ការសិក្សាស្ថិតនៅនឹង ។ ចំណែកឯកសន្ទស្សន៍ថ្លៃទំនិញដែលមានការកើនឡើងនៅខែ វិច្ឆិកា ឆ្នាំ ២០១៤ មានដូចជា៖ សន្ទស្សន៍ថ្លៃភេសជ្ជៈមានជាតិស្រវឹង និងថ្នាំជក់ សន្ទស្សន៍ថ្លៃសំលៀកបំពាក់និងស្បែកជើង និង សន្ទស្សន៍ថ្លៃគ្រឿងសង្ហារឹមសំភារៈប្រើប្រាស់គ្រួសារ និងការថែទាំ (សូមមើលតារាងឧបសម្ព័ន្ធ ១ និង ២) ។

បើគិតជាមធ្យមប្រចាំឆ្នាំ (year average) អតិផរណានៅខែ វិច្ឆិកា ឆ្នាំ ២០១៤ មានកំរិត ៤,២% ។ តាមការធ្វើចំណោលគិតដល់ខែ ធ្នូ ឆ្នាំ ២០១៤ អតិផរណាប្រចាំឆ្នាំ (year on year) អាចមានអត្រា ១,៨% ឬ អតិផរណាមធ្យមប្រចាំឆ្នាំ (year average) អាចមានអត្រា ៣,៩% (សូមមើលក្រវិច ១) ។

ចំពោះអត្រាប្តូរប្រាក់ផ្លូវការនៅថ្ងៃទី ២៤ ខែ វិច្ឆិកា ឆ្នាំ ២០១៤ មានតម្លៃជាមធ្យម ៤.០៦២ រៀល/ដុល្លារ គឺបានចុះថ្លៃ ០,០៥% ធៀបទៅនឹងខែមុន និងបានចុះថ្លៃ ១,៧% ធៀបទៅនឹងដើមឆ្នាំ ។

**ខ/តារាងឧបសម្ព័ន្ធ**

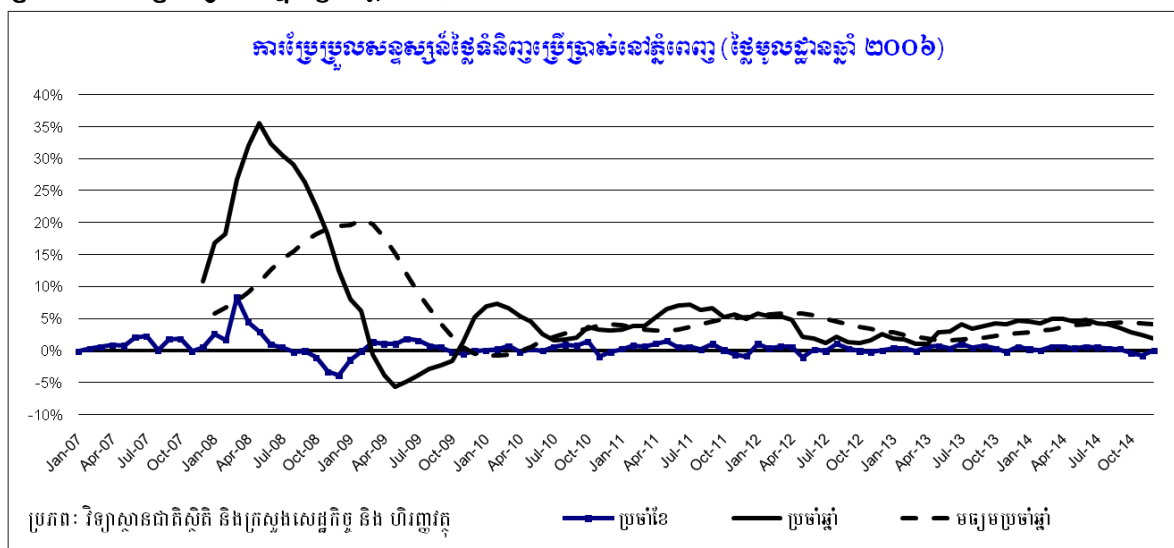
**តារាង ១៖ ការប្រែប្រួលសន្ទស្សន៍ថ្លៃទំនិញប្រើប្រាស់ទាំង ១២ ក្រុម**

	<b>ខែមុន</b>	<b>១២ខែមុន</b>
១- អាហារនិងភេសជ្ជៈមិនមែនជាតិស្រវឹង	- ០,៣	+ ៣,៨
២- ភេសជ្ជៈមានជាតិស្រវឹងនិងថ្នាំជក់	+ ០,៨	+ ៥,៤
៣- សំលៀកបំពាក់និងស្បែកជើង	+ ០,៧	+ ០,៥
៤- ផ្ទះសំបែង ទឹក អគ្គិសនី ឧស្ម័ន និងឥន្ធនៈដទៃទៀត	- ១,៨	+ ០,៧
៥- គ្រឿងសង្ហារឹម សម្ភារៈប្រើប្រាស់ និងការថែទាំ	+ ០,៣	+ ៦,៦
៦- សុខាភិបាល	០,០	+ ០,២
៧- ការដឹកជញ្ជូន	- ៤,៤	- ៣,៨
៨- គមនាគមន៍	- ០,៤	- ១,៨
៩- ការកំសាន្ត និងវប្បធម៌	០,០	+ ៣,០
១០- ការសិក្សា	០,០	+ ១,៧
១១- ភោជនីយដ្ឋាន	- ០,១	+ ៥,៦
១២- ទំនិញ និងសេវាកម្មផ្សេងៗ	- ១,៩	- ៣,៥

តារាង ២÷ ការប្រែប្រួលថ្លៃមូលដ្ឋានអាហារជាមូលដ្ឋានរយៈពេល ១២ ខែ

មុខទំនិញ	២០១៣				២០១៤		
	កញ្ញា	តុលា	វិច្ឆិកា	ធ្នូ	កញ្ញា	តុលា	វិច្ឆិកា
អង្ករ	៣,៣%	៣,៤%	២,៩%	២,៩%	១,៣%	១,៣%	១,១%
សាច់គោ	៩,៤%	៧,៧%	៨,៨%	៨,៧%	៦,៩%	៧,១%	៥,៦%
សាច់មាន់	៧,២%	៦,៥%	៦,១%	៦,៥%	៣,៩%	៣,២%	៣,៦%
សាច់ជ្រូក	៣,៨%	៦,៣%	៥,៩%	៥,០%	១០,១%	៩,២%	៨,៨%
ត្រីទឹកសាប និង ត្រីទឹកសមុទ្រ	៣,៦%	៤,១%	៥,៧%	៦,៤%	៤,៦%	២,៦%	២,១%
ក្នុងនោះត្រីស្រស់	៣,១%	៣,៦%	៥,៨%	៦,៥%	៤,៨%	២,៧%	១,៨%

ក្រាហ្វិក ១÷ ក្រាហ្វិកសន្ទស្សន៍ថ្លៃទំនិញ



រៀបចំ និង ធ្វើចំណោល

ដោយ

នាយកដ្ឋានស្ថិតិ និង នៃអគ្គនាយកដ្ឋានគោលនយោបាយសេដ្ឋកិច្ច និង ហិរញ្ញវត្ថុសាធារណៈ

ក្រសួងសេដ្ឋកិច្ច និង ហិរញ្ញវត្ថុ