

ក/អតិថិជនក្នុងប្រទេស

តាមប្រភពព័ត៌មានស្ថានភាពអតិថិជន សន្ទស្សន៍ថ្លៃទំនិញប្រើប្រាស់នៅភ្នំពេញ ក្នុងខែ កក្កដា ឆ្នាំ ២០១៥ បានកើនឡើង ០,៥% ធៀបនឹងខែកន្លងទៅ ឬ បានកើនឡើង ០,៨% ធៀបនឹង១២ខែមុន ។

នៅក្នុងខែ កក្កដា ឆ្នាំ ២០១៥ នេះ សន្ទស្សន៍ថ្លៃទំនិញភាគច្រើនមានការកើនឡើងដូចជា (១) សន្ទស្សន៍ថ្លៃអាហារនិងភេសជ្ជៈមិនមែនជាតិស្រវឹងបានកើនឡើង ០,៧% ក្នុងនោះ ថ្លៃសាច់ជ្រូកបានកើនឡើង ០,៦% ថ្លៃត្រីស្រស់បានកើនឡើង ១,៧% ថ្លៃប្រេងធានិងខ្នាញ់បានកើនឡើង ១,៥% ថ្លៃផ្លែឈើស្រស់បានកើនឡើង ១,១% និងថ្លៃបន្លែស្លឹកបានកើនឡើង ១,៦% (២) សន្ទស្សន៍ថ្លៃសំលៀកបំពាក់និងស្បែកជើងបានកើនឡើង ០,៨% ក្នុងនោះ ថ្លៃវត្ថុធាតុដើមសម្រាប់សំលៀកបំពាក់បានកើនឡើង ១,៣% និងសំលៀកបំពាក់បុរសនិងកុមារបានកើនឡើង ១,៧% (៣) សន្ទស្សន៍ថ្លៃផ្ទះសំបែង ទឹក អគ្គិសនី ឧស្ម័ន និងឥន្ធនៈដទៃទៀតបានកើនឡើង ០,១% ក្នុងនោះ ថ្លៃឧស្ម័នបានកើនឡើងចំនួន ០,៩% (៤) សន្ទស្សន៍ថ្លៃគ្រឿងសង្ហារឹម សម្ភារៈប្រើប្រាស់ និងការថែទាំបានកើនឡើងចំនួន ០,១% ក្នុងនោះ ថ្លៃគ្រឿងប្រើប្រាស់ធ្វើពីកែវប្រើប្រាស់លើតុ និងផ្ទះបាយបានកើនឡើងចំនួន ២,២% (៥) សន្ទស្សន៍ថ្លៃសុខាភិបាលបានកើនឡើងចំនួន ០,១% ក្នុងនោះ ថ្លៃផលិតផលថ្នាំពេទ្យ ប្រដាប់ប្រើប្រាស់ និងសម្ភារៈដទៃទៀតបានកើនឡើងចំនួន ០,២% (៦) សន្ទស្សន៍ថ្លៃគមនាគមន៍បានកើនឡើងចំនួន ០,៤% ក្នុងនោះ ថ្លៃគ្រឿងបរិក្ខារទូរស័ព្ទនិងទូរសារបានកើនឡើងចំនួន ១,០% និង (៧) សន្ទស្សន៍ថ្លៃភោជនីយដ្ឋាន បានកើនឡើងចំនួន ១,៣% ។ ចំពោះសន្ទស្សន៍ថ្លៃទំនិញដែលបានធ្លាក់ចុះ ដូចជា ភេសជ្ជៈមានជាតិស្រវឹង និងថ្នាំជក់ ក្នុងខណៈដែលសន្ទស្សន៍ថ្លៃទំនិញផ្សេងៗទៀតស្ថិតនៅនឹង ។

តារាងឧបសម្ព័ន្ធ និងក្រាហ្វិក

តារាងឧបសម្ព័ន្ធ១៖ ការប្រែប្រួលសន្ទស្សន៍ថ្លៃទំនិញ ប្រើប្រាស់ទាំង១២ ក្រុម

ក្រុមទំនិញ និងសេវាកម្មទាំង ១២ក្រុម	ខែមុន	១២ខែមុន
មុខទំនិញគ្រប់មុខ	+ ០,៥	+ ០,៨
១- អាហារនិងភេសជ្ជៈមិនមែនជាតិស្រវឹង	+ ០,៧	+ ៣,៤
២- ភេសជ្ជៈមានជាតិស្រវឹងនិងថ្នាំជក់	- ០,២	+ ២,៥
៣- សំលៀកបំពាក់និងស្បែកជើង	+ ០,៨	+ ៣,៦
៤- ផ្ទះសំបែង ទឹក អគ្គិសនី ឧស្ម័ន និងឥន្ធនៈដទៃទៀត	+ ០,១	- ៤,៦
៥- គ្រឿងសង្ហារឹម សម្ភារៈប្រើប្រាស់ និងការថែទាំ	+ ០,១	+ ១,០
៦- សុខាភិបាល	+ ០,១	+ ០,២
៧- ការដឹកជញ្ជូន	០,០	- ៧,៦
៨- គមនាគមន៍	+ ០,៤	- ១,០
៩- ការកំសាន្ត និងវប្បធម៌	០,០	+ ១,៩
១០- ការសិក្សា	០,០	- ០,១
១១- ភោជនីយដ្ឋាន	+ ១,៣	+ ៤,៣
១២- ទំនិញ និងសេវាកម្មផ្សេងៗ	+ ០,១	- ៤,២

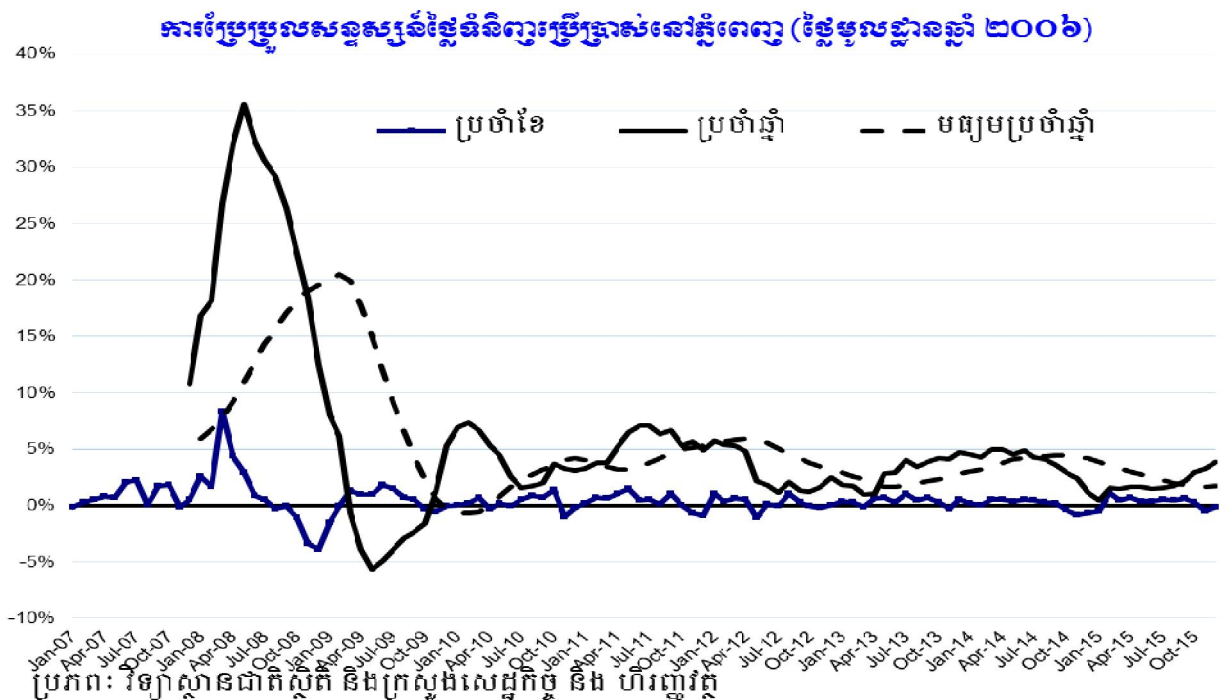
ប្រភព៖ វិទ្យាស្ថានជាតិស្ថិតិ

តារាងឧបសម្ព័ន្ធ២៖ ការប្រែប្រួលថ្លៃមូលដ្ឋានអាហារជាមូលដ្ឋានរយៈពេល១២ ខែ (ជាភាគរយ)

សូចនាករ	២០១៤			២០១៥		
	ឧសភា	មិថុនា	កក្កដា	ឧសភា	មិថុនា	កក្កដា
អង្ករ	2.3	2.0	1.2	1.9	1.7	2.5
សាច់គោ	6.1	6.1	7.0	2.7	3.0	1.8
សាច់មាន់	4.2	5.0	5.2	1.9	1.6	1.2
សាច់ទា	6.4	4.8	4.3	4.0	4.0	3.8
សាច់ជ្រូក	9.7	12.7	1.2	4.4	0.7	1.2
ត្រីទឹកសាប និង ត្រីទឹកសមុទ្រ	6.5	7.0	7.4	6.3	7.2	6.8
ក្នុងនោះត្រីស្រស់	7.1	7.3	8.1	7.0	8.4	8.0
ផ្លែឈើ	10.8	9.3	11.4	2.3	3.7	1.2
ផ្លែឈើស្រស់	12.1	11.1	13.1	3.3	4.8	2.4
បន្លែ	-0.2	-0.1	-0.9	9.1	8.7	8.3
បន្លែជាស្លឹក	-4.3	-4.0	-4.8	12.2	10.1	9.6
បន្លែជាផ្លែ	3.0	4.4	-5.2	14.8	15.9	14.8
ប្រភព៖ វិទ្យាស្ថានជាតិស្ថិតិ						

ជានិរន្តរភាព សន្ទស្សន៍ថ្លៃអាហារនិងភេសជ្ជៈមិនមែនជាតិស្រវឹង និងសន្ទស្សន៍ថ្លៃរោងចក្រមានកំណើន លឿនជាងសន្ទស្សន៍ថ្លៃដទៃទៀត ដោយសារកំណើនថ្លៃទំនិញជាមូលហេតុ និងសេវាកម្មពាក់ព័ន្ធមួយចំនួន ។ បើធៀប ទៅនឹងប្រទេសជិតខាង ដូចជាប្រទេសថៃ ទំនិញជាមូលហេតុនៅកម្ពុជាក៏មានតម្លៃខ្ពស់ដែរ ដូចជា សាច់ជ្រូក សាច់ស្ករថ្លៃជាង ៣០,៧% សាច់ជ្រូកសាច់បីជាន់ថ្លៃជាង ២៥,៥% សាច់មាន់ថ្លៃជាង ៣០,៧% សាច់ទាថ្លៃជាង ៧% និងពងមាន់ថ្លៃជាង ៤,៦% និងពងទាថ្លៃជាង ៩,៨% ។ កត្តានេះ ក៏មានការព្រួយបារម្ភអំពីការប្រកួតប្រជែង នៃវិស័យនេះ និងវិស័យពាក់ព័ន្ធ ដូចជា វិស័យទេសចរណ៍ នៅពេលសមាហរណកម្មសេដ្ឋកិច្ចអាស៊ាន នៅចុងឆ្នាំ ២០១៥ នេះ ។ តាមការធ្វើចំណោលគិតដល់ខែ ឆ្នាំ ២០១៥ អតិផរណាប្រចាំឆ្នាំ (year on year) អាចមានអត្រា ៣,១% ឬ អតិផរណាមធ្យមប្រចាំឆ្នាំ (year average) អាចមានអត្រា ១,៤% ។

ក្រាហ្វិក១៖ ក្រាហ្វិកសន្ទស្សន៍ថ្លៃទំនិញ(២០០៧-២០១៥)



ខ/ អតិផរណាប្រចាំឆ្នាំរបស់ប្រទេសមួយចំនួន

តារាងឧបសម្ព័ន្ធនាគ្រប់គ្រង៖ អតិផរណាប្រចាំឆ្នាំ (ជាភាគរយ)

ប្រទេស	២០១៤			២០១៥		
	ឧសភា	មិថុនា	កក្កដា	ឧសភា	មិថុនា	កក្កដា
ប្រទេសកម្ពុជា	4.6	4.9	4.3	1.0	0.7	0.8
ប្រទេសវៀតណាម	4.7	4.9	4.94	0.9	1.0	0.90
ប្រទេសថៃ	2.6	2.3	2.16	-1.2	-1.0	-1.05
ប្រទេសម៉ាឡេស៊ី	3.1	3.2	3.18	2.0	2.5	3.26
ប្រទេសឥណ្ឌូនេស៊ី	7.4	6.7	4.32	7.1	7.2	7.26
ប្រទេសភីលីពីន	4.5	4.4	4.85	1.5	1.2	0.78
ប្រទេសចិន	0.3	-0.3	-0.39	-1.2	-0.8	-0.68
ប្រទេសកូរ៉េខាងត្បូង	1.5	1.6	1.58	0.5	0.6	0.64
ប្រទេសជប៉ុន	3.7	3.6	3.40	0.4	0.3	0.29
កំណត់សម្គាល់៖ ប្រភពទិន្នន័យ(១) ប្រទេសកម្ពុជា គឺពីវិទ្យាស្ថានជាតិស្ថិតិ(NIS) (២) ប្រទេសផ្សេងៗទៀត គឺពីគេហទំព័រ http://www.tradingeconomics.com;						

រៀបចំ និង ធ្វើចំណាត់

ដោយ

នាយកដ្ឋានស្ថិតិ

អគ្គនាយកដ្ឋានគោលនយោបាយសេដ្ឋកិច្ច និង ហិរញ្ញវត្ថុសាធារណៈ

ក្រសួងសេដ្ឋកិច្ច និង ហិរញ្ញវត្ថុ