

**ស្ថានភាពអតិផរណានៅខែ សីហា ឆ្នាំ ២០១៥**

**ក/អតិផរណាក្នុងប្រទេស**

តាមប្រភពព័រិទ្យាស្ថានជាតិស្ថិតិ សន្ទស្សន៍ថ្លៃទំនិញប្រើប្រាស់នៅភ្នំពេញ ក្នុងខែ សីហា ឆ្នាំ ២០១៥ បានកើនឡើង ០,៣% ធៀបនឹងខែកន្លងទៅ ឬ បានកើនឡើង ០,៨% ធៀបនឹង១២ខែមុន ។

នៅក្នុងខែ សីហា ឆ្នាំ ២០១៥ នេះ សន្ទស្សន៍ថ្លៃទំនិញភាគច្រើនមានការកើនឡើង ដូចជា (១) សន្ទស្សន៍ ថ្លៃអាហារនិងភេសជ្ជៈមិនមែនជាតិស្រវឹង បានកើនឡើង ០,៦% ក្នុងនោះ ថ្លៃសាច់ជ្រូកបានកើនឡើង ០,២% ថ្លៃ ត្រីស្រស់បានកើនឡើង ០,៩% ថ្លៃផ្លែឈើស្រស់បានកើនឡើង ០,៩% និងថ្លៃបន្លែស្លឹកបានកើនឡើង ២,៥% (២) សន្ទស្សន៍ថ្លៃភេសជ្ជៈមានជាតិស្រវឹងនិងថ្នាំជក់ បានកើនឡើង ០,៨% ក្នុងនោះ ស្រាបានកើនឡើង ០,៩% ស្រាបៀរ បានកើនឡើង ០,៥% និងថ្នាំជក់បានកើនឡើង ១,០% (៣) សន្ទស្សន៍ថ្លៃសំលៀកបំពាក់ និងស្បែកជើង បានកើន ឡើង ១,០% (៤) សន្ទស្សន៍ថ្លៃគ្រឿងសង្ហារឹម សម្ភារៈប្រើប្រាស់និងការថែទាំ បានកើនឡើង ០,៥% ក្នុងនោះ ថ្លៃ ទំនិញនិងសេវាសម្រាប់ការថែរក្សាផ្ទះជាប្រចាំបានកើនឡើង ០,៨% (៥) សន្ទស្សន៍ថ្លៃគមនាគមន៍ បានកើនឡើង ០,១% ក្នុងនោះ ថ្លៃគ្រឿងបរិក្ខារទូរស័ព្ទនិងទូរសារបានកើនឡើង ០,៣% (៦) សន្ទស្សន៍ថ្លៃការកំសាន្តនិងវប្បធម៌ បានកើនឡើង ០,៩% (៧) សន្ទស្សន៍ថ្លៃភោជនីយដ្ឋាន បានកើនឡើង ១,០% និង (៨) សន្ទស្សន៍ថ្លៃទំនិញនិងសេវា កម្មផ្សេងៗទៀត បានកើនឡើងចំនួន ០,៥% ។

ផ្ទុយទៅវិញក៏មានសន្ទស្សន៍ថ្លៃទំនិញខ្លះធ្លាក់ចុះដែរ ដូចជា (១) សន្ទស្សន៍ថ្លៃដឹកជញ្ជូន បានថយចុះ ១,៦% ក្នុងនោះ ថ្លៃប្រេងសាំងបានថយចុះ ៤,២% ប្រេងម៉ាស៊ូតបានថយចុះ ៣,៣% និងប្រេងម៉ាស៊ីនបានថយចុះ ១,១% (២) សន្ទស្សន៍ថ្លៃផ្ទះសំបែង ទឹក អគ្គិសនី ឧស្ម័ន និងឥន្ធនៈដទៃទៀត បានថយចុះ ០,៥% ក្នុងនោះ ថ្លៃឧស្ម័នបាន ថយចុះ ៣,៦% និង ឥន្ធនៈរាវបានថយចុះ ៤,៣% ជាដើម ។

## តារាងឧបសម្ព័ន្ធ និងក្រាហ្វិក

### តារាងឧបសម្ព័ន្ធ១៖ ការប្រែប្រួលសន្ទស្សន៍ថ្លៃទំនិញ ប្រើប្រាស់ទាំង១២ ក្រុម

	ខែមុន	១២ខែមុន
<b>មុខទំនិញគ្រប់មុខ</b>	<b>+ ០,៣</b>	<b>+ ០,៨</b>
១- អាហារនិងភេសជ្ជៈមិនមែនជាតិស្រវឹង	+ ០,៦	+ ៣,០
២- ភេសជ្ជៈមានជាតិស្រវឹងនិងថ្នាំជក់	+ ០,៨	+ ២,៧
៣- សំលៀកបំពាក់និងស្បែកជើង	+ ១,០	+ ៤,២
៤- ផ្ទះសំបែង ទឹក អគ្គិសនី ឧស្ម័ន និងឥន្ធនៈដទៃទៀត	- ០,៥	- ៣,២
៥- គ្រឿងសង្ហារឹម សម្ភារៈប្រើប្រាស់ និងការថែទាំ	+ ០,៥	+ ២,០
៦- សុខាភិបាល	០,០	+ ០,២
៧- ការដឹកជញ្ជូន	- ១,៦	- ៩,០
៨- គមនាគមន៍	+ ០,១	- ១,៣
៩- ការកំសាន្ត និងវប្បធម៌	+ ០,៩	+ ៣,៥
១០- ការសិក្សា	០,០	០,០
១១- ភោជនីយដ្ឋាន	+ ១,០	+ ៤,២
១២- ទំនិញ និងសេវាកម្មផ្សេងៗ	+ ០,៥	- ១,៧

ប្រភព៖ វិទ្យាស្ថានជាតិស្ថិតិ

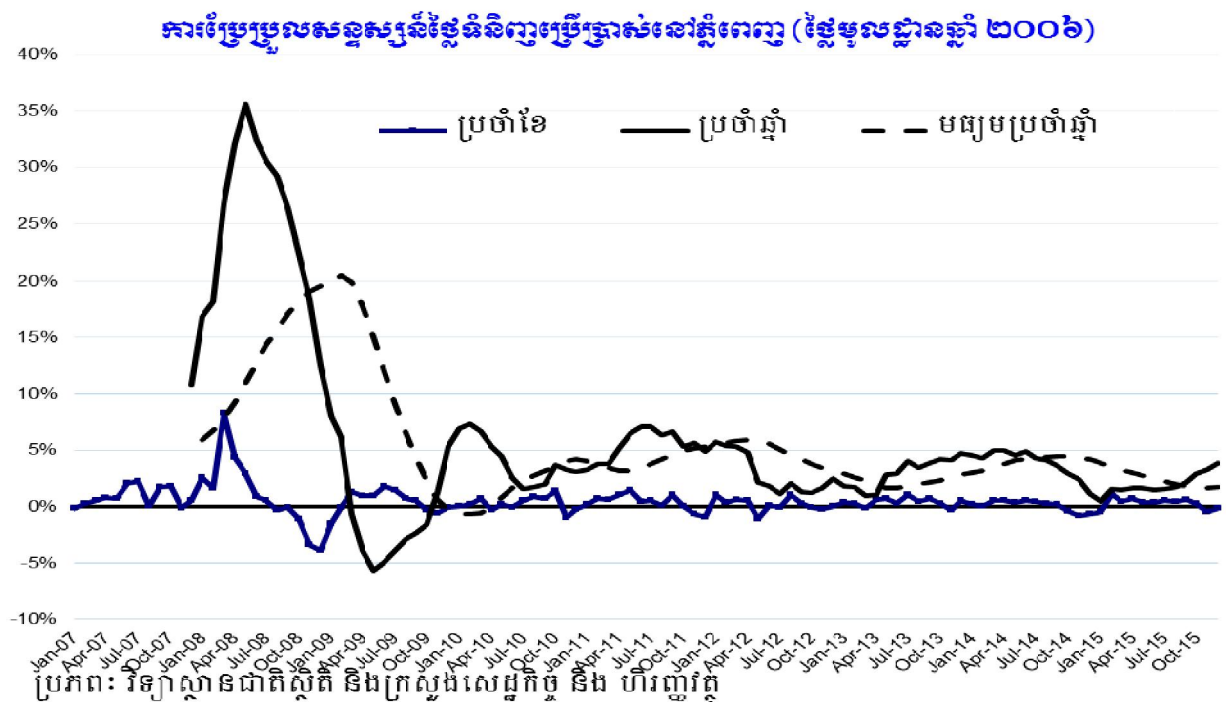
### តារាងឧបសម្ព័ន្ធ២៖ ការប្រែប្រួលថ្លៃមូលដ្ឋានអាហារជាមូលដ្ឋានរយៈពេល១២ ខែ (ជាភាគរយ)

សូចនាករ	២០១៤			២០១៥		
	មិថុនា	កក្កដា	សីហា	មិថុនា	កក្កដា	សីហា
អង្ករ	2.0	1.2	1.4	1.7	2.5	2.0
សាច់គោ	6.1	7.0	7.3	3.0	1.8	0.6
សាច់មាន់	5.0	5.2	4.5	1.6	1.2	1.9
សាច់ទា	4.8	4.3	4.9	4.0	3.8	2.7
សាច់ជ្រូក	12.7	12.0	11.1	0.7	1.2	1.0
ត្រីទឹកសាប និង ត្រីទឹកសមុទ្រ	7.0	7.4	5.3	7.2	6.8	7.3
ក្នុងនោះត្រីស្រស់	7.3	8.1	5.5	8.4	8.0	8.6
ផ្លែឈើ	9.3	11.4	12.4	3.7	1.2	1.1
ផ្លែឈើស្រស់	11.1	13.1	14.5	4.8	2.4	2.1
បន្លែ	-0.1	-0.9	2.6	8.7	8.3	7.4
បន្លែជាស្លឹក	-4.0	-4.8	1.2	10.1	9.6	8.8
បន្លែជាផ្លែ	4.4	5.2	8.2	15.9	14.8	10.8
ប្រភព៖ វិទ្យាស្ថានជាតិស្ថិតិ						

ជាការសង្កេត ស្ថានភាពអតិផរណាឆ្នាំ ២០១៥ គិតត្រឹមខែ សីហា គឺមានកំរិតទាបនិងស្ថិរភាព ដោយសារ ការថយចុះថ្លៃទំនិញប្រើប្រាស់មួយចំនួននាំចូលពីក្រៅប្រទេស ដូចជា ប្រេងឥន្ធនៈ សម្ភារៈប្រើប្រាស់សម្រាប់ផ្ទះសំបែងនិងទំនិញគមនាគមន៍ ជាដើម ។ ទោះជាយ៉ាងនេះក្តី មានទំនិញនិងសេវាប្រើប្រាស់ក្នុងស្រុកមួយចំនួន បានបន្តកើនឡើងខ្ពស់ដែរ ដូចជា ផ្នែកម្ហូបអាហារ សេវាភោជនីយដ្ឋាន និងការកំសាន្ត ជាដើម ។ ការកើនឡើងនេះ គឺដោយសារកំណើនខ្ពស់នៃការចំណាយ ជាពិសេស ពីកំណើនប្រាក់បៀវត្សរ៍ និងកំណើនចំណាយវិនិយោគ ។

តាមការធ្វើចំណោលគិតដល់ខែ ធ្នូ ឆ្នាំ ២០១៥ អតិផរណាប្រចាំឆ្នាំ (year on year) អាចមានអត្រា ២,៩% ឬ អតិផរណាមធ្យមប្រចាំឆ្នាំ (year average) អាចមានអត្រា ១,៣% ។

ក្រាហ្វិក១៖ ក្រាហ្វិកសន្ទស្សន៍ថ្លៃទំនិញ(២០០៧-២០១៥)



**ខ/ អតិផរណាប្រចាំឆ្នាំរបស់ប្រទេសមួយចំនួន**

តារាងឧបសម្ព័ន្ធនាគ្រប់គ្រង៖ អតិផរណាប្រចាំឆ្នាំ (ជាភាគរយ)

ប្រទេស	២០១៤			២០១៥		
	មិថុនា	កក្កដា	សីហា	មិថុនា	កក្កដា	សីហា
ប្រទេសកម្ពុជា	4.9	4.3	4.1	0.7	0.8	0.8
ប្រទេសវៀតណាម	4.9	4.9	4.3	1.0	0.9	0.6
ប្រទេសថៃ	2.3	2.1	2.0	-1.0	-1.0	-1.1
ប្រទេសម៉ាឡេស៊ី	3.2	3.1	3.2	2.5	3.2	3.0
ប្រទេសឥណ្ឌូនេស៊ី	6.7	4.3	3.6	7.2	7.2	7.1
ប្រទេសភីលីពីន	4.4	4.8	4.9	1.2	0.7	0.6
ប្រទេសចិន	-0.3	-0.3	-0.5	-0.8	-0.6	0.0
ប្រទេសកូរ៉េខាងត្បូង	1.6	1.5	1.4	0.6	0.6	0.6
ប្រទេសជប៉ុន	3.6	3.4	3.2	0.3	0.2	0.2
<b>កំណត់សម្គាល់៖</b> ប្រភពទិន្នន័យ(១) ប្រទេសកម្ពុជា គឺពីវិទ្យាស្ថានជាតិស្ថិតិ(NIS) (២) ប្រទេសផ្សេងៗទៀត គឺពីគេហទំព័រ <a href="http://www.tradingeconomics.com">http://www.tradingeconomics.com</a> ;						

**រៀបចំ និង ធ្វើចំណាត់**

**ដោយ**

**នាយដ្ឋានស្ថិតិ**

**អគ្គនាយកដ្ឋានគោលនយោបាយសេដ្ឋកិច្ច និង ហិរញ្ញវត្ថុសាធារណៈ**

**ក្រសួងសេដ្ឋកិច្ច និង ហិរញ្ញវត្ថុ**