

ស្ថានភាពអភិវឌ្ឍន៍នៅខេត្តស្វាយរៀង ឆ្នាំ២០១៦

ក/ អភិវឌ្ឍន៍ក្រុមប្រទេស

សន្ទស្សន៍ថ្លៃទំនិញប្រើប្រាស់នៅរាជធានីភ្នំពេញក្នុងខែឧសភា ឆ្នាំ២០១៦ បានកើនឡើង ០,៤% ធៀបនឹងខែ កន្លងទៅ និងបានកើនឡើង ៣,១% ធៀបនឹង១២ខែមុន។

សន្ទស្សន៍ថ្លៃទំនិញពីក្រុមប្រទេសបានកើនឡើងគួរកត់សម្គាល់ធៀបនឹងខែមុន (១)សន្ទស្សន៍ថ្លៃផ្ទះសំបែង ទឹក អគ្គិសនី ឧស្ម័ន និងឥន្ធនៈដទៃទៀត បានកើនឡើង ១,២% ក្នុងនោះ ថ្លៃឧស្ម័នបានកើនឡើង ៩,៨% (២)សន្ទស្សន៍ថ្លៃការ ដឹកជញ្ជូន បានកើនឡើង ១,៧% ក្នុងនោះ ថ្លៃប្រេងឥន្ធនៈនិងខ្នាញ់កើនឡើង ៤,៨% ថ្លៃសំងំធម្មតាកើនឡើង ៥,០% និងថ្លៃប្រេងម៉ាស៊ូតកើនឡើង ៣,១% ដោយសារថ្លៃប្រេងនៅលើទីផ្សារអន្តរជាតិមានការកើនឡើង។ ចំណែកឯសន្ទស្សន៍ ថ្លៃទំនិញផ្សេងទៀតស្ថិតនៅទ្រឹង ឬបានថយចុះ ដែលបណ្តាលមកពីការថយចុះតម្រូវការប្រើប្រាស់ក្រោយពេលរដូវបុណ្យ ចូលឆ្នាំ។

បើធៀបនឹង១២ខែមុន សន្ទស្សន៍ថ្លៃទំនិញមួយចំនួនបានកើនឡើងខ្ពស់ ជាពិសេស សន្ទស្សន៍ថ្លៃភេសជ្ជៈមាន ជាតិស្រវឹងបានកើនឡើង ១០,៩% ដោយសារការរឹតបន្តឹងវិធានការរដ្ឋ សន្ទស្សន៍ថ្លៃអាហារនិងភេសជ្ជៈមិនមានជាតិ ស្រវឹងបានកើនឡើង ៦,០%, សន្ទស្សន៍ថ្លៃសំលៀកបំពាក់និងស្បែកជើងកើនឡើង ៥,៨%, សន្ទស្សន៍ថ្លៃភោជនីយដ្ឋានបាន កើនឡើង ៥,៧% សន្ទស្សន៍ថ្លៃគ្រឿងសង្ហារឹម សម្ភារៈប្រើប្រាស់និងការថែទាំកើនឡើង ៣,០%។ ប៉ុន្តែមានសន្ទស្សន៍ថ្លៃ ការដឹកជញ្ជូននិងសន្ទស្សន៍ថ្លៃផ្ទះសំបែង ទឹក អគ្គិសនី ឧស្ម័ន និងឥន្ធនៈដទៃទៀតបានថយចុះ ៩,៩% និង១,៨%។

តាមការធ្វើចំណោលត្រឹមខែធ្នូ ឆ្នាំ២០១៦ អតិផរណាប្រចាំឆ្នាំ (year on year) អាចមានអត្រា ៤,៨% ឬ អតិផរណាមធ្យមប្រចាំឆ្នាំ (year average) អាចមានអត្រា ៣,៥% ។

តារាង១÷ ការប្រែប្រួលសន្ទស្សន៍ផ្ទៃទំនិញទាំង១២ ក្រុម មានដូចខាងក្រោម
 ធៀបខែមុន ធៀប១២ខែមុន

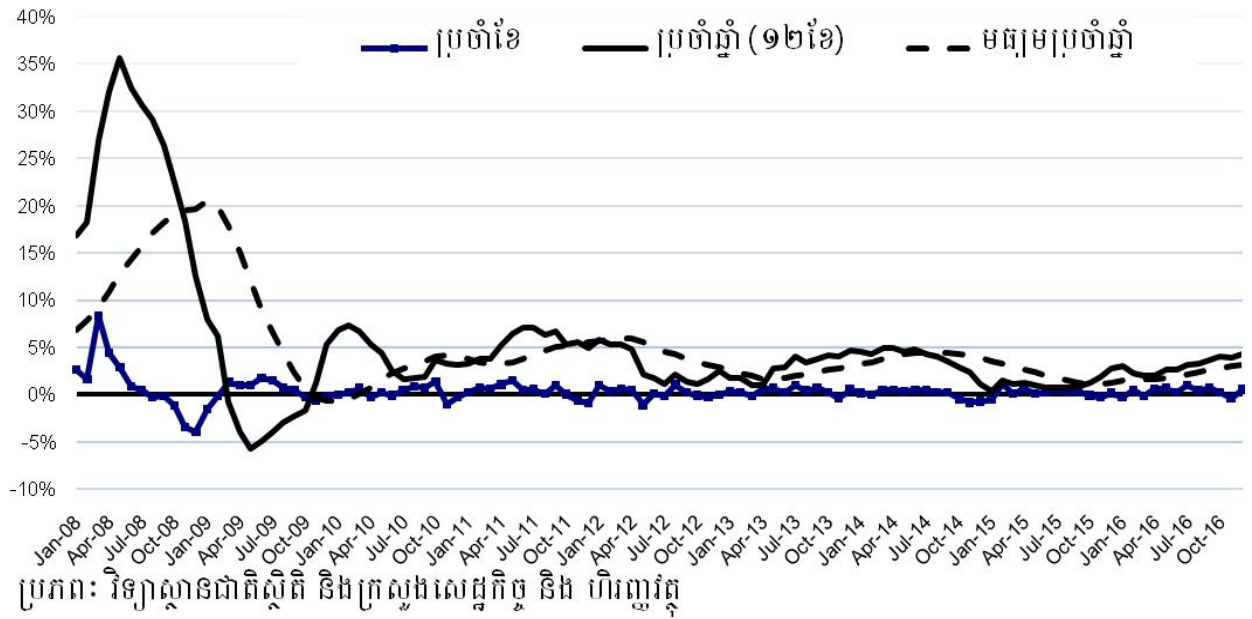
មុខទំនិញគ្រប់មុខ	+ ០,៤	+ ៣,១
១- អាហារនិងភេសជ្ជៈមិនមានជាតិស្រវឹង	០,០	+ ៦,០
២- ភេសជ្ជៈមានជាតិស្រវឹងនិងថ្នាំ ជ័រ	+ ០,១	+ ១០,៩
៣- សំលៀកបំពាក់និងស្បែកជើង	- ០,៥	+ ៥,៨
៤- ផ្ទះសំបែង ទឹក អគ្គិសនី ឧស្ម័ន និងឥន្ធនៈដទៃទៀត	+ ១,២	- ១,៨
៥- គ្រឿងសង្ហារឹម សម្ភារៈប្រើប្រាស់ និងការថែទាំ	+ ០,២	+ ៣,០
៦- សុខាភិបាល	+ ០,២	+ ៣,១
៧- ការដឹកជញ្ជូន	+ ១,៧	- ៩,៩
៨- គមនាគមន៍	- ០,១	+ ១,៦
៩- ការកំសាន្ត និងវប្បធម៌	០,០	+ ៣,១
១០- ការសិក្សា	០,០	+ ០,៦
១១- ភោជនីយដ្ឋាន	+ ០,៤	+ ៥,៧
១២- ទំនិញ និងសេវាកម្មផ្សេងៗ	+ ០,៥	+ ០,៩

តារាង២÷ បម្រែបម្រួលសន្ទស្សន៍ផ្ទៃម្ហូបអាហារ
 មួយចំនួនប្រចាំឆ្នាំ២០១៥- ២០១៦ (%)

មុខទំនិញ	២០១៥				២០១៦			
	កុម្មៈ	មីនា	មេសា	ឧសភា	កុម្មៈ	មីនា	មេសា	ឧសភា
អង្ករ	១,៣	១,១	១,២	១,៩	២,៣	២,១	២,៨	៣,០
សាច់គោ	៤,៤	២,៩	២,៨	២,៧	១០,៤	១០,៨	១១,៤	១០,៥
សាច់មាន់	៣,២	២,៣	២,១	១,៩	៤,៨	៥,៥	៦,៤	៦,៧
សាច់ទា	៥,៤	៥,០	៥,៨	៤,០	១,៨	១,១	១,៣	១,៥
សាច់ជ្រូក	៧,៨	៥,៦	៦,៣	៤,៤	៥,១	៤,២	៣,៣	៣,២
ត្រីទឹកសាប និង ត្រីទឹកសមុទ្រ	៦,៦	៥,៨	៦,០	៦,៣	៨,៤	៩,២	១០,២	១០,០
ក្នុងនោះត្រីស្រស់	៧,២	៦,៨	៦,៧	៧,០	៨,៨	៩,៤	១០,៤	១០,២
ផ្លែឈើ	៧,១	៤,៣	៣,០	២,៣	៣,៦	៣,៩	៨,៧	៥,៥
ផ្លែឈើស្រស់	៨,៤	៥,៤	៤,២	៣,៣	៣,៧	៣,៥	៩,២	៥,៥
បន្លែ	៧,៩	៨,៨	៩,៩	៩,១	៣,០	២,៤	៨,៧	១០,៣
បន្លែជាស្លឹក	១០,៨	១២,០	១៣,៥	១២,២	- ២,០	- ១,៩	១,៣	៧,៥
បន្លែជាផ្លែ	១០,៥	១០,៨	១២,៤	១៤,៨	៥,៧	៤,៥	១៩,៨	១៦,៩

ក្រាហ្វិកទៈ ការប្រែប្រួលសន្ទស្សន៍ផ្ទៃទំនិញប្រើប្រាស់នៅភ្នំពេញ (ផ្ទៃមូលដ្ឋានឆ្នាំ2016)

ការប្រែប្រួលសន្ទស្សន៍ផ្ទៃទំនិញប្រើប្រាស់នៅភ្នំពេញ (ផ្ទៃមូលដ្ឋានឆ្នាំ ២០០៦)



ខ/ អតិផរណាប្រចាំឆ្នាំរបស់ប្រទេសមួយចំនួន

តារាង៣÷ អតិផរណាប្រចាំឆ្នាំ (ជាភាគរយ)

ប្រទេស	២០១៥					២០១៦				
	មករា	កុម្ភៈ	មីនា	មេសា	ឧស	មករា	កុម្ភៈ	មីនា	មេសា	ឧសភា
ប្រទេសកម្ពុជា	0.4	1.6	1.1	1.3	1.0	3.0	2.3	2.0	2.8	3.1
ប្រទេសវៀតណាម	0.9	0.3	0.9	1.0	1.0	-36.7	-33.3	-36.1	-36.0	-35.8
ប្រទេសថៃ	-0.41	-0.52	-0.57	-1.04	-1.27	-0.53	-0.50	-0.46	0.07	0.46
ប្រទេសម៉ាឡេស៊ី	1	0.09	0.91	1.82	2.09	3.53	4.19	2.61	2.14	2.05
ប្រទេសឥណ្ឌូនេស៊ី	6.96	6.29	6.38	6.79	7.15	4.14	4.42	4.45	3.60	3.33
ប្រទេសភីលីពីន	2.40	2.47	2.40	2.17	1.58	1.35	0.92	1.13	1.10	1.56
ប្រទេសចិន	-1.66	-0.59	-0.98	-0.29	-1.27	0.99	0.89	0.89	0.79	0.79
ប្រទេសកូរ៉េខាងត្បូង	0.83	0.55	0.37	0.37	0.55	0.79	1.24	0.97	1.01	0.78
ប្រទេសជប៉ុន	2.38	2.18	2.28	0.58	0.48	-0.10	0.29	0.00	-0.29	-0.40

កំណត់សម្គាល់÷ ប្រភពទិន្នន័យ (១) ប្រទេសកម្ពុជា គឺពីវិទ្យាស្ថានជាតិស្ថិតិ(NIS)
 (២) ប្រទេសផ្សេងៗទៀត គឺពីគេហទំព័រ <http://www.tradingeconomics.com>;

កំណត់សម្គាល់

ការចងក្រងសន្ទស្សន៍ថ្លៃទំនិញប្រើប្រាស់ (CPI) នៅភ្នំពេញ៖

- ថ្លៃទំនិញដែលត្រូវបានជ្រើសរើសមាន ២៥៩មុខ
- ថ្លៃមុខទំនិញភាគច្រើនត្រូវបានប្រតិបត្តិការប្រមូលពីផ្សារទាំង៥
- ជាទូទៅ ថ្លៃទំនិញប្រើប្រាស់ត្រូវបានប្រមូលពីតួបគំរូចំនួន ៤ក្នុងផ្សារនីមួយៗ
- សំរាប់មុខទំនិញដែលមិនដាក់លក់នៅទីផ្សារថ្លៃត្រូវបានប្រមូលពីតួបនៅជិតៗផ្សារ
- សន្ទស្សន៍ថ្លៃនៃមុខទំនិញត្រូវបានចងក្រងតាមមធ្យមធាតុសាស្ត្រ (geometric average)

ប្រភព៖ ក្រសួងផែនការ (វិទ្យាស្ថានជាតិស្ថិតិ)