

# ស្ថានភាពអតិផរណាខែកញ្ញា ឆ្នាំ២០១៦

\*\*\*\*\*

## ក/ អតិផរណាក្នុងប្រទេស

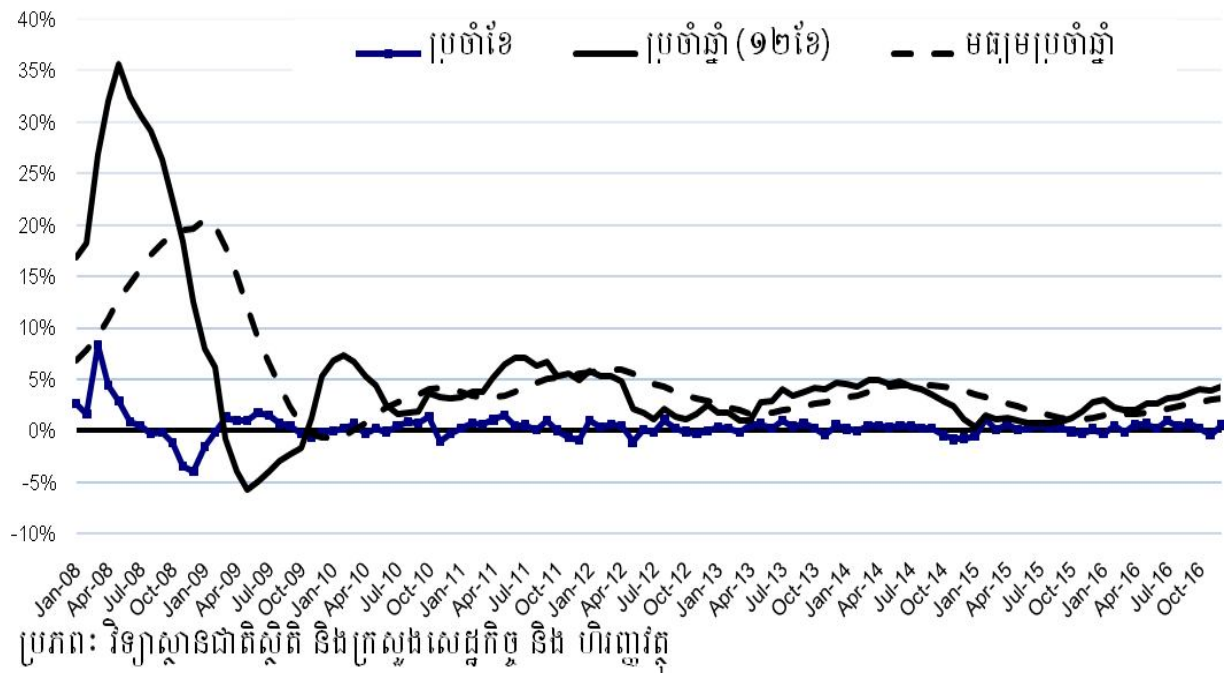
សន្ទស្សន៍ថ្លៃទំនិញប្រើប្រាស់នៅភ្នំពេញក្នុងខែកញ្ញា ឆ្នាំ២០១៦ បានកើនឡើង ០,៣% ធៀបនឹងខែមុន និងបានកើនឡើង ៣,០% ធៀបនឹង១២ខែមុន។ សន្ទស្សន៍ថ្លៃទំនិញមួយចំនួនដែលកើនឡើងគួរឱ្យកត់សម្គាល់ ធៀបនឹងខែមុនមានដូចជា សន្ទស្សន៍ថ្លៃអាហារនិងភេសជ្ជៈមិនមែនជាតិស្រវឹងបានកើនឡើង ០,៥% គាំទ្រដោយ កំណើនថ្លៃសាច់ជ្រូក សាច់គោ សាច់មាន់ និងត្រីស្រស់, សន្ទស្សន៍ថ្លៃសម្លៀកបំពាក់និងស្បែកជើងកើនឡើង ១% ដោយមានកំណើនថ្លៃវត្ថុធាតុដើមសម្លៀកបំពាក់ ឬក្នុងកំណើនថ្លៃសម្លៀកបំពាក់គ្រប់ប្រភេទ, រីឯសន្ទស្សន៍ថ្លៃគ្រឿងសង្ហារឹមសម្ភារៈប្រើប្រាស់និងការថែទាំបានកើនឡើង ១,១% ដោយមានការកើនឡើងថ្លៃសម្ភារៈនាំចូលមួយចំនួន សម្រាប់ប្រើប្រាស់ក្នុងផ្ទះ និងការថែទាំលំនៅដ្ឋាន។ ប៉ុន្តែសន្ទស្សន៍ថ្លៃនៃទំនិញក្រុមដទៃទៀតមានការថយចុះនិងស្ថិតនៅទ្រឹងផងដែរដូចជាសន្ទស្សន៍ថ្លៃនៃ ភេសជ្ជៈមានជាតិស្រវឹង សុខាភិបាល ការដឹកជញ្ជូន និងភោជនីយដ្ឋាន។

បើធៀបនឹង១២ខែមុន សន្ទស្សន៍ថ្លៃទំនិញមួយចំនួនបានកើនឡើងគួរកត់សម្គាល់ជាពិសេសសន្ទស្សន៍ថ្លៃ អាហារនិងភេសជ្ជៈមិនមែនជាតិស្រវឹង បានកើនឡើង ៥,៣% ក្នុងនោះថ្លៃសាច់គោកើន ១០,៨% និងថ្លៃត្រីស្រស់ កើន ៩,២%, និងសន្ទស្សន៍ថ្លៃភេសជ្ជៈមានជាតិស្រវឹងនិងថ្នាំ ជក់បានកើនឡើង ១០,៣%។ ផ្ទុយទៅវិញក៏មានសន្ទស្សន៍ថ្លៃនៃក្រុមទំនិញដែលបានថយចុះគួរកត់សម្គាល់ផងដែរ ដូចជាសន្ទស្សន៍ថ្លៃការដឹកជញ្ជូនបានថយចុះ ៦,២% និងសន្ទស្សន៍ថ្លៃផ្ទះសំបែង ទឹក អគ្គិសនី ឧស្ម័ននិងឥន្ធនៈដទៃទៀតបានថយចុះ ០,២%។ តាមការធ្វើចំណោលគិត ត្រឹមខែធ្នូ ឆ្នាំ២០១៦ អតិផរណាប្រចាំឆ្នាំ(year on year)អាចមានអត្រា ៣,៥% ឬអតិផរណាមធ្យមប្រចាំឆ្នាំ(year average)អាចមានអត្រា ២,៩%។ បម្រែបម្រួលសន្ទស្សន៍ថ្លៃនៃទំនិញទាំង១២ក្រុមមានដូចខាងក្រោម៖

|  | ធៀបខែមុន   | ធៀប១២ខែមុន |
|--|------------|------------|
| <b>មុខទំនិញគ្រប់មុខ</b>                          | <b>០,៣</b> | <b>៣,០</b> |
| ១- អាហារនិងភេសជ្ជៈមិនមែនជាតិស្រវឹង               | ០,៥        | ៥,៣        |
| ២- ភេសជ្ជៈមានជាតិស្រវឹងនិងថ្នាំ ជក់              | - ០,១      | ១០,៣       |
| ៣- សម្លៀកបំពាក់និងស្បែកជើង                       | ១,០        | ៤,២        |
| ៤- ផ្ទះសំបែង ទឹក អគ្គិសនី ឧស្ម័ន និងឥន្ធនៈដទៃទៀត | ០,២        | - ០,២      |
| ៥- គ្រឿងសង្ហារឹម សម្ភារៈប្រើប្រាស់ និងការថែទាំ   | ១,១        | ៤,៣        |
| ៦- សុខាភិបាល                                     | - ០,១      | ២,៥        |
| ៧- ការដឹកជញ្ជូន                                  | - ០,១      | - ៦,២      |
| ៨- គមនាគមន៍                                      | ០,៣        | ០,៤        |
| ៩- ការកំសាន្ត និងវប្បធម៌                         | ០,៣        | ៣,៧        |
| ១០- ការសិក្សា                                    | ០,០        | ០,៣        |
| ១១- ភោជនីយដ្ឋាន                                  | - ០,៥      | ២,១        |
| ១២- ទំនិញ និងសេវាកម្មផ្សេងៗ                      | ០,៣        | ១,០        |

| តារាង ១ ÷ បម្រែបម្រួលសន្ទស្សន៍ថ្លៃម្ហូបអាហារមួយចំនួន (%) |          |       |       |                |        |        |
|--|----------|-------|-------|----------------|--------|--------|
| មុខទំនិញ   | ២០១៦     |       |       |                |        |        |
|  | ធៀបខែមុន |       |       | ធៀបនឹងឆ្នាំមុន |        |        |
|  | កក្កដា   | សីហា  | កញ្ញា | កក្កដា         | សីហា   | កញ្ញា  |
| អង្ករ  | + ០,៣    | + ០,៥ | + ០,២ | + ២,៨          | + ៣,២  | + ២,៨  |
| សាច់គោ   | + ០,១    | + ០,៨ | + ០,៣ | + ១០,៨         | + ១១,២ | + ១០,៨ |
| សាច់មាន់   | + ០,១    | + ០,៥ | + ០,៦ | + ៦,៥          | + ៦,២  | + ៦,៥  |
| សាច់តា   | - ០,៣    | + ០,១ | + ០,៦ | + ០,៩          | + ០,៧  | + ១,២  |
| សាច់ជ្រូក  | + ០,៣    | + ០,៥ | + ០,១ | + ៣,៥          | + ៣,៩  | + ៣,៨  |
| ត្រីទឹកសាប និង ត្រីទឹកសមុទ្រ                             | + ០,៧    | + ០,២ | + ០,៩ | + ៩,៦          | + ៩,០  | + ៩,២  |
| ក្នុងនោះត្រីស្រស់  | + ០,៧    | + ០,១ | + ១,២ | + ៩,៥          | + ៨,៨  | + ៩,១  |
| ផ្លែឈើ   | - ០,២    | - ០,១ | + ០,៩ | + ៥,៨          | + ៤,៩  | + ៤,៤  |
| ផ្លែឈើស្រស់  | - ០,៤    | ០,០   | + ១,១ | + ៥,២          | + ៤,២  | + ៣,៨  |
| បន្លែ  | - ០,៤    | + ០,៦ | + ០,៨ | + ៨,១          | + ៦,៧  | + ៦,១  |
| បន្លែជាស្លឹក   | - ១,២    | + ០,៧ | + ០,១ | + ៣,០          | + ១,២  | + ០,៨  |
| បន្លែជាផ្លែ  | - ០,៥    | + ១,១ | + ១,៦ | + ១៥,៥         | + ១៦,៥ | + ១៤,៨ |

ការប្រែប្រួលសន្ទស្សន៍ថ្លៃទំនិញប្រើប្រាស់នៅភ្នំពេញ (ថ្លៃមូលដ្ឋានឆ្នាំ ២០០៦)



**ខ/ អតិផរណាប្រចាំឆ្នាំរបស់ប្រទេសមួយចំនួន**

| តារាង២៖ អតិផរណាប្រចាំឆ្នាំ (ជាភាគរយ)  |       |       |        |       |      |      |        |        |      |       |
|---|-------|-------|--------|-------|------|------|--------|--------|------|-------|
| ប្រទេស  | ២០១៥  | ២០១៦  |        |       |      |      |        |        |      |       |
|   | ធ្នូ  | មករា  | កុម្ភៈ | មីនា  | មេសា | ឧសភា | មិថុនា | កក្កដា | សីហា | កញ្ញា |
| ប្រទេសកម្ពុជា   | 2.85  | 3.05  | 2.31   | 2.03  | 2.80 | 3.09 | 3.25   | 3.04   | 2.93 | 3.0   |
| ប្រទេសវៀតណាម  | 0.60  | 0.80  | 1.27   | 1.69  | 1.89 | 2.28 | 2.4    | 2.39   | 2.57 | 3.34  |
| ប្រទេសថៃ  | -0.85 | -0.53 | -0.50  | -0.46 | 0.07 | 0.46 | 0.38   | 0.10   | 0.29 | 0.38  |
| ប្រទេសម៉ាឡេស៊ី  | 2.70  | 3.53  | 4.19   | 2.61  | 2.14 | 2.05 | 1.59   | 1.05   | 1.49 | 1.50  |
| ប្រទេសឥណ្ឌូនេស៊ី  | 3.35  | 4.14  | 4.42   | 4.45  | 3.60 | 3.33 | 3.45   | 3.21   | 2.79 | 3.07  |
| ប្រទេសហ្វីលីពីន   | 1.50  | 1.35  | 0.92   | 1.13  | 1.10 | 1.56 | 1.91   | 1.91   | 1.83 | 2.26  |
| ប្រទេសចិន   | 1.6   | 1.8   | 2.3    | 2.3   | 2.3  | 2.0  | 1.9    | 1.8    | 1.3  | 1.9   |
| ប្រទេសកូរ៉េខាងត្បូង   | 1.3   | 0.79  | 1.24   | 0.97  | 1.01 | 0.78 | 0.79   | 0.75   | 0.42 | 1.21  |
| ប្រទេសជប៉ុន   | 0.2   | 0.0   | 0.3    | -0.1  | -0.3 | -0.4 | -0.4   | -0.4   | -0.5 | -0.5  |
| ប្រភពទិន្នន័យ   |       |       |        |       |      |      |        |        |      |       |
| (១) ប្រទេសកម្ពុជា៖ វិទ្យាស្ថានជាតិស្ថិតិ(NIS)   |       |       |        |       |      |      |        |        |      |       |
| (២) ប្រទេសផ្សេងៗទៀត៖ ពីគេហទំព័រ <a href="http://www.tradingeconomics.com">http://www.tradingeconomics.com</a> |       |       |        |       |      |      |        |        |      |       |

**កំណត់សម្គាល់**

ការចងក្រងសន្ទស្សន៍ថ្លៃទំនិញប្រើប្រាស់ (CPI) នៅភ្នំពេញ៖

- ថ្លៃទំនិញដែលត្រូវបានជ្រើសរើសមានចំនួន ២៥៩មុខ
- ថ្លៃមុខទំនិញភាគច្រើនត្រូវបានប្រតិបត្តិការប្រមូលពីផ្សារចំនួន ៥
- ជាទូទៅថ្លៃត្រូវបានប្រមូលពីតួបគំរូចំនួន ៤ក្នុងផ្សារនីមួយៗ
- សម្រាប់មុខទំនិញដែលមិនដាក់លក់នៅទីផ្សារថ្លៃត្រូវបានប្រមូលពីតួបនៅជិតៗផ្សារ
- សន្ទស្សន៍ថ្លៃនៃមុខទំនិញត្រូវបានចងក្រងតាមមធ្យមធរណីមាត្រសាស្ត្រ (geometric average)

ប្រភព៖ ក្រសួងផែនការ(វិទ្យាស្ថានជាតិស្ថិតិ)

**រៀបចំ និង ធ្វើចំណាត់ថ្នាក់ដោយ**

**នាយដ្ឋានស្ថិតិ**

**អគ្គនាយកដ្ឋានគោលនយោបាយសេដ្ឋកិច្ច និង ហិរញ្ញវត្ថុសាធារណៈ**

**ក្រសួងសេដ្ឋកិច្ច និង ហិរញ្ញវត្ថុ**