

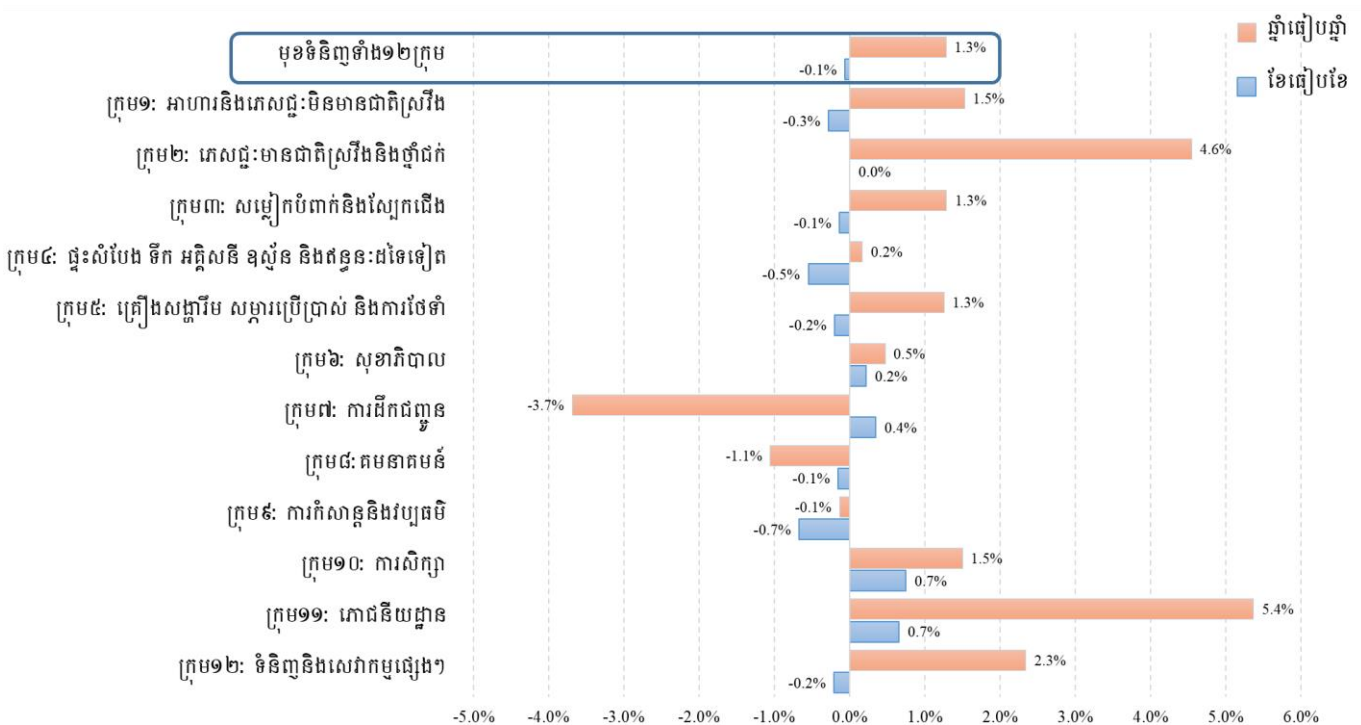
ស្ថានភាពអតិផរណានៅខែតុលា ឆ្នាំ២០១៩

ក អតិផរណាក្នុងប្រទេស

តាមប្រភពទិន្នន័យផ្លូវការពីវិទ្យាស្ថានជាតិស្ថិតិ (NIS) បង្ហាញថា នៅខែតុលា ឆ្នាំ២០១៩ នេះ សន្ទស្សន៍ថ្លៃទំនិញប្រើប្រាស់និងសេវាកម្មនៅរាជធានីភ្នំពេញ មានការធ្លាក់ចុះ -០,១% បើធៀបនឹងខែមុន ប៉ុន្តែបានកើនឡើង ១,៣% បើធៀបនឹងខែដូចគ្នាឆ្នាំមុន។

ក្នុងខែតុលា ឆ្នាំ២០១៩ នេះបើធៀបនឹងរយៈពេលដូចគ្នាឆ្នាំមុនបម្រែបម្រួលសន្ទស្សន៍ថ្លៃទំនិញប្រើប្រាស់ និងសេវាកម្មជាមួយ បានកើនឡើងក្នុងអត្រា ១,៣% ទាបជាងខែតុលា ឆ្នាំ២០១៨ ដែលមានអត្រាកំណើន ៣,១%។ កំណើនទាបនេះដោយសារការថមថយកំណើនសន្ទស្សន៍ថ្លៃនៃម្ហូបអាហារ និងភេសជ្ជៈមិនមានជាតិស្រវឹង (ពី៣,២% មក១,៥%)និងការធ្លាក់ចុះសន្ទស្សន៍ថ្លៃការដឹកជញ្ជូនក្នុងអត្រាអវិជ្ជមាន មកពីការធ្លាក់ចុះថ្លៃប្រេងសាំង និងប្រេងម៉ាស៊ូត។ ទិន្នន័យផ្លូវការពីក្រសួងពាណិជ្ជកម្ម ក៏បានបញ្ជាក់ផងដែរថាថ្លៃប្រេងឥន្ធនៈនៅតែបន្តថយចុះបើធៀបនឹងឆ្នាំមុនក្នុងនោះ ប្រេងសាំងធម្មតាលក់រាយនៅលើទីផ្សារ ថ្លៃ ៣ ៦៥០ រៀល/លីត្រ នៅខែតុលា ឆ្នាំ២០១៩ ទាបជាងខែដូចគ្នាឆ្នាំមុន (៤ ២៥០ រៀល/លីត្រ) និងប្រេងម៉ាស៊ូត ថ្លៃ ៣ ៥០០ រៀល/លីត្រ ទាបជាងខែដូចគ្នាឆ្នាំមុន (៤ ១៥០ រៀល/លីត្រ)។

ក្រាហ្វិកបម្រែបម្រួលសន្ទស្សន៍ថ្លៃទំនិញទាំង១២ ក្រុម



តាមការធ្វើចំណេញដល់ខែធ្នូ ឆ្នាំ២០១៩ អត្រាអតិផរណាប្រចាំឆ្នាំ (Year on Year) និងអតិផរណាមធ្យមប្រចាំឆ្នាំ (Year Average) អាចនឹងមានអត្រាកំណើនក្នុងរង្វង់ ២,២% និង ១,៩% រៀងគ្នា ដែលអត្រានេះ គឺស្ថិតក្នុងកម្រិតទាប និងមានស្ថិរភាព ជាបង្អស់ក្នុងការគ្រប់គ្រងម៉ាក្រូសេដ្ឋកិច្ច និងរក្សាបានចីរភាពកំណើន។

តារាង ១ ÷ ការប្រែប្រួលសន្ទស្សន៍ថ្លៃទំនិញទាំង១២ ក្រុម មានដូចខាងក្រោម÷		
	ធៀបនឹងខែមុន (%)	ធៀបនឹងឆ្នាំមុន (%)
មុខទំនិញគ្រប់មុខ	- ០,១	+ ១,៣
១- អាហារ និងភេសជ្ជៈមិនមែនជាតិស្រវឹង	- ០,៣	+ ១,៥
២- ភេសជ្ជៈមានជាតិស្រវឹង និងថ្នាំជក់	០,០	+ ៤,៦
៣- សម្លៀកបំពាក់ និងស្បែកជើង	- ០,១	+ ១,៣
៤- ផ្ទះសំបែង ទឹក អគ្គិសនី ឧស្ម័ន និងឥន្ធនៈដទៃទៀត	- ០,៥	+ ០,២
៥- គ្រឿងសង្ហារឹម សម្ភារៈប្រើប្រាស់ និងការថែទាំ	- ០,២	+ ១,៣
៦- សុខាភិបាល	+ ០,២	+ ០,៥
៧- ការដឹកជញ្ជូន	+ ០,៤	- ៣,៧
៨- គមនាគមន៍	- ០,១	- ១,១
៩- ការកំសាន្ត និងវប្បធម៌	- ០,៧	- ០,១
១០- ការសិក្សា	+ ០,៧	+ ១,៥
១១- ភោជនីយដ្ឋាន	+ ០,៧	+ ៥,៤
១២- ទំនិញ និងសេវាកម្មផ្សេងៗ	- ០,២	+ ២,៣

តារាងបម្រែបម្រួលសន្ទស្សន៍ថ្លៃម្ហូបអាហារសំខាន់ៗ										
មុខទំនិញ	ធៀបនឹងខែមុន (%)					ធៀបនឹងឆ្នាំមុន (%)				
	២០១៩					២០១៩				
	មិថុនា	កក្កដា	សីហា	កញ្ញា	តុលា	មិថុនា	កក្កដា	សីហា	កញ្ញា	តុលា
អង្ករ	- ០,៥	+ ០,៧	+ ១,១	+ ០,២	- ០,៣	+ ២,៧	+ ៣,៥	+ ៣,៧	+ ៣,៩	+ ៣,៣
សាច់គោ	+ ០,១	+ ០,៥	+ ០,៩	+ ០,២	០,០	+ ១,១	+ ១,៩	+ ២,៤	+ ២,៤	+ ២,៥
សាច់មាន់	- ១,២	+ ០,៩	+ ១,១	+ ០,២	+ ០,១	+ ១,៧	+ ២,៥	+ ៣,២	+ ៣,៤	+ ៣,៣
សាច់ទា	- ១,៦	+ ២,២	+ ០,៥	+ ០,១	- ០,២	+ ២,៨	+ ២,៨	+ ៥,៦	+ ៤,៦	+ ៣,៦
សាច់ជ្រូក	- ០,៤	- ៥,០	+ ១,៣	- ២,៦	+ ១,២	+ ១,០	- ៣,៩	- ៤,៥	- ៧,៤	- ៥,៧
ត្រីទឹកសាប និង ត្រីទឹកសមុទ្រ	- ០,៤	+ ៣,០	+ ១,៤	+ ០,៦	+ ០,១	+ ០,៧	+ ៤,៦	+ ៥,២	+ ៥,៣	+ ៥,២
ក្នុងនោះត្រីស្រស់	- ០,៣	+ ៣,៥	+ ១,៤	+ ០,៦	០,០	- ០,១	+ ៤,៥	+ ៥,២	+ ៥,០	+ ៥,១
ផ្លែឈើ	០,០	+ ១,១	+ ១,០	+ ០,២	- ១,៣	+ ១,១	+ ៣,១	+ ៤,០	+ ៤,៧	+ ២,៦
ផ្លែឈើស្រស់	០,០	+ ១,៣	+ ១,១	+ ០,២	- ១,២	+ ១,២	+ ៣,៧	+ ៤,៥	+ ៥,៤	+ ៣,២
បន្លែ	- ២,១	+ ១,៤	+ ០,៩	+ ០,៣	- ១,៥	+ ១,០	+ ៣,០	+ ២,៧	+ ១,៤	- ០,៦
បន្លែជាស្លឹក	- ២,១	+ ០,៦	+ ១,៣	+ ០,៥	- ១,២	+ ១,០	+ ១,១	+ ១,៩	+ ០,៦	- ២,០
បន្លែជាផ្លែ	- ២,៦	+ ២,៦	+ ០,៣	០,០	- ២,៤	+ ៣,៣	+ ៧,៩	+ ៥,៨	+ ៣,០	+ ០,៩

គ អតិផរណាប្រចាំឆ្នាំតាមបណ្តាប្រទេសមួយចំនួន

តារាង ៣÷ អតិផរណាចុងឆ្នាំ (Year on Year) គិតជា %											
ប្រទេស	២០១៨	២០១៩									
	ធ្នូ	មករា	កុម្ភៈ	មីនា	មេសា	ឧសភា	មិថុនា	កក្កដា	សីហា	កញ្ញា	តុលា
ប្រទេសកម្ពុជា	+១,៦	+១,៥	+២,០	+២,២	+២,១	+២,០	+១,៤	+២,២	+២,៤	+១,៧	+១,៣
ប្រទេសវៀតណាម	+៣,០	+២,៦	+២,៦	+២,៧	+២,៩	+២,៣	+២,២	+២,៤	+២,៣	+២,០	+២,២
ប្រទេសថៃ	+០,៤	+០,៣	+០,៧	+១,២	+១,២	+១,៩	+០,៩	+១,០	+០,៥	+០,៣	+០,១
ប្រទេសម៉ាឡេស៊ី	+០,២	-០,៧	-០,៤	+០,២	+០,២	+០,២	+១,៥	+១,៤	+១,៥	+១,១	+១,១
ប្រទេសឥណ្ឌូនេស៊ី	+៣,១	+២,៨	+២,៦	+២,៥	+២,៨	+៣,៣	+៣,៣	+៣,៣	+៣,៤	+៣,៤	+៣,១
ប្រទេសហ្វីលីពីន	+៥,១	+៤,៤	+៣,៨	+៣,៣	+៣,០	+៣,២	+២,៧	+២,៤	+០,៩	+០,៩	+០,៨
ប្រទេសចិន	+១,៩	+១,៧	+១,៥	+២,៣	+២,៥	+២,៧	+២,៧	+២,៨	+២,៨	+៣,០	+៣,៨
ប្រទេសកូរ៉េខាង	+១,៣	+០,៨	+០,៥	+០,៤	+០,៦	+០,៧	+០,៧	+០,៦	០,០	-០,៤	០,០
ប្រទេសជប៉ុន	+០,៣	+០,២	+០,២	+០,៥	+០,៩	+០,៧	+០,៧	+០,៥	+០,៣	+០,២	+០,២
ប្រភពទិន្នន័យ											
(១) ប្រទេសកម្ពុជា គឺពីវិទ្យាស្ថានជាតិស្ថិតិ(NIS)											
(២) ប្រទេសផ្សេងៗទៀត គឺពីគេហទំព័រ http://www.tradingeconomics.com ;											

កំណត់សម្គាល់

ការចងក្រងសន្ទស្សន៍ថ្លៃទំនិញប្រើប្រាស់ (CPI) នៅក្នុងតារាង÷

- ថ្លៃទំនិញដែលត្រូវបានជ្រើសរើសមានចំនួន ២៥៩មុខ
- ថ្លៃមុខទំនិញភាគច្រើនត្រូវបានប្រតិបត្តិការប្រមូលពីផ្សារចំនួន ៥
- ជាទូទៅថ្លៃត្រូវបានប្រមូលពីតួបគំរូចំនួន ៤ក្នុងផ្សារនីមួយៗ
- សម្រាប់មុខទំនិញដែលមិនដាក់លក់នៅទីផ្សារ ថ្លៃត្រូវបានប្រមូលពីតួបនៅជិតៗផ្សារ
- សន្ទស្សន៍ថ្លៃនៃមុខទំនិញត្រូវបានចងក្រងតាមមធ្យមធាតុសាស្ត្រ (geometric average)

ប្រភព÷ ក្រសួងផែនការ (វិទ្យាស្ថានជាតិស្ថិតិ)

រៀបចំនិងធ្វើចំណាត់ថ្នាក់

នាយកដ្ឋានស្ថិតិ និងវិភាគសេដ្ឋកិច្ច

អគ្គនាយកដ្ឋានគោលនយោបាយ, ក្រសួងសេដ្ឋកិច្ចនិងហិរញ្ញវត្ថុ

ព័ត៌មានផ្សេងៗ សូមទាក់ទងក្រុមការងារ

ទូរស័ព្ទលេខ÷ (+៨៥៥) ២៣ ៤២៧ ៩១៣, (+៨៥៥) ១០ ៧១ ៣៤ ៥៩

ម៉ោងធ្វើការ÷ ៧:០០ ដល់ ១១:០០ព្រឹក និង ២:០០ ដល់ ៥:០០រសៀល

កំណត់សម្គាល់÷

ចំពោះមតិដែលបានបង្ហាញក្នុងរបាយការណ៍នេះគឺជាការយល់ឃើញរបស់ក្រុមការងារនៃអគ្គនាយកដ្ឋាន។

ការផ្សព្វផ្សាយនេះមិនស្តែងពីការយល់ឃើញរបស់ក្រសួងសេដ្ឋកិច្ចនិងហិរញ្ញវត្ថុ ឬរាជរដ្ឋាភិបាលកម្ពុជានោះទេ។