



ព្រះរាជាណាចក្រកម្ពុជា
ជាតិ សាសនា ព្រះមហាក្សត្រ

ក្រសួងសេដ្ឋកិច្ច និង ហិរញ្ញវត្ថុ

របាយការណ៍ស្ថិតិ នៃការអនុវត្តថវិការដ្ឋ
State Budget Execution - GFSM1986 or TOFE
ប្រចាំខែកុម្ភៈ ឆ្នាំ២០២៥

ល.រ	មាតិកា	ទំព័រ
១	សេចក្តីសង្ខេប	១
២	ក្រាហ្វិកនៃការអនុវត្តថវិការដ្ឋ	២



១.សេចក្តីសង្ខេប

១.ការអនុវត្តវិការដ្ឋ ប្រចាំខែកុម្ភៈ ឆ្នាំ២០២៥ ក្នុងទម្រង់ GFSM1986 ឬ TOFE បានបង្ហាញថា ក្នុងខែកុម្ភៈ ឆ្នាំ២០២៥ នេះ ការអនុវត្តចំណូលសរុបថ្នាក់ជាតិ សម្រេចបាន ២ ០៦១ ប៊ីលានរៀល ស្មើនឹង ៧,១០% នៃ ច្បាប់ហិរញ្ញវត្ថុឆ្នាំ២០២៥ និងការអនុវត្តចំណាយសរុបថ្នាក់ជាតិ អនុវត្តបាន ១ ១៤០ ប៊ីលានរៀល ស្មើនឹង ៣,២២% នៃច្បាប់ហិរញ្ញវត្ថុឆ្នាំ២០២៥។

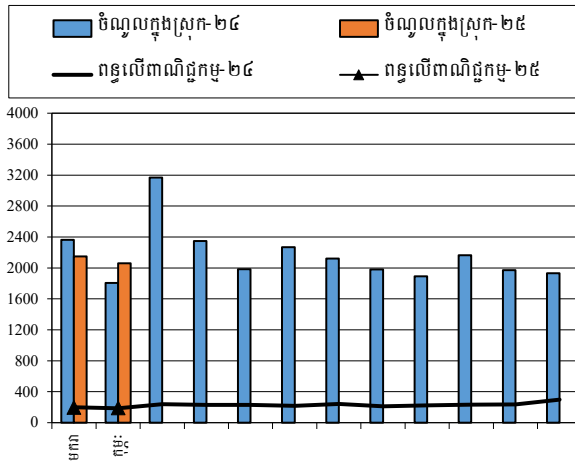
២.ការអនុវត្តចំណូលក្នុងប្រទេសសរុបថ្នាក់ជាតិ ប្រចាំខែកុម្ភៈ សម្រេចបាន ២ ០៦១ ប៊ីលានរៀល ស្មើនឹង ៧,១០% នៃច្បាប់ហិរញ្ញវត្ថុឆ្នាំ២០២៥ ក្នុងនោះ ចំណូលសារពើពន្ធ ប្រចាំខែកុម្ភៈ សម្រេចបាន ១ ៧៧៩ ប៊ីលានរៀល ស្មើនឹង ៧,៣៥% នៃច្បាប់ហិរញ្ញវត្ថុឆ្នាំ២០២៥ និងចំណូលមិនមែនសារពើពន្ធ សម្រេចបាន ២១៤ ប៊ីលានរៀល ស្មើនឹង ៥,៨២% នៃច្បាប់ហិរញ្ញវត្ថុឆ្នាំ២០២៥។

៣.ការអនុវត្តចំណាយសរុបថ្នាក់ជាតិ ប្រចាំខែកុម្ភៈ សម្រេចបាន ១ ១៤០ ប៊ីលានរៀល ស្មើនឹង ៣,២២% នៃច្បាប់ហិរញ្ញវត្ថុឆ្នាំ២០២៥។ ក្នុងនោះ ចំណាយចរន្ត ប្រចាំខែកុម្ភៈ សម្រេចបាន ១ ០១១ ប៊ីលានរៀល ស្មើនឹង ៤,២៣% នៃច្បាប់ហិរញ្ញវត្ថុឆ្នាំ២០២៥, ចំណាយមូលធន សម្រេចបាន ១២៩ ប៊ីលានរៀល ស្មើនឹង ១,១៣% នៃច្បាប់ ហិរញ្ញវត្ថុឆ្នាំ២០២៥។

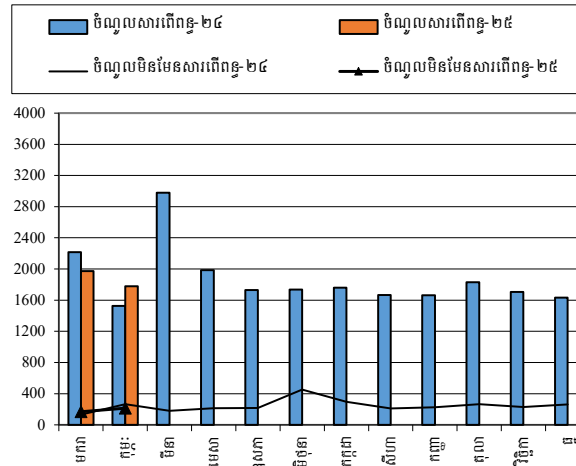
៤.ការប្រើប្រាស់ហិរញ្ញប្បទានថ្នាក់ជាតិ ត្រូវបានបន្តពង្រឹងការគ្រប់គ្រង និងប្រើប្រាស់ប្រកបដោយប្រសិទ្ធភាព និងស្មារតីយកចិត្តទុកដាក់ខ្ពស់ ឆ្លើយតបទៅនឹងតម្រូវការចំណាយបានទាន់ពេលវេលា។

២. ក្រាហ្វិក នៃការអនុវត្តថវិការដ្ឋ

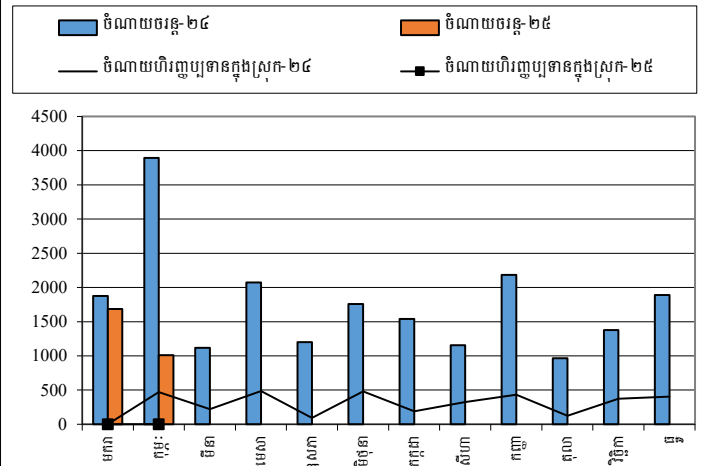
ចំណូលក្នុងក្រុមប្រឹក្សា និង ពន្ធលើពាណិជ្ជកម្ម ឆ្នាំ ២០២៤-២០២៥



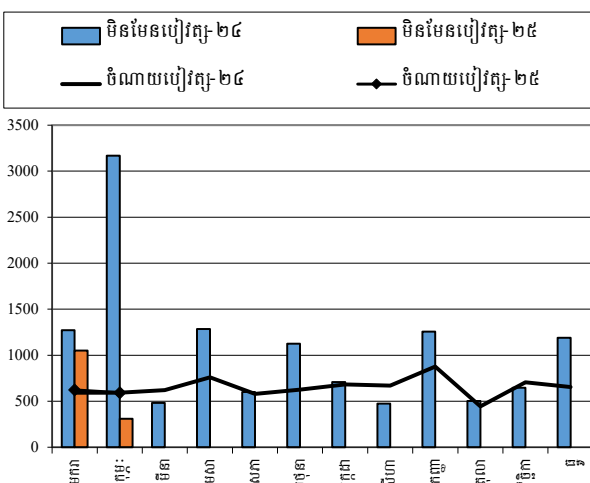
ចំណូលសារពើពន្ធ និង ចំណូលមិនមែនសារពើពន្ធ ឆ្នាំ ២០២៤-២០២៥



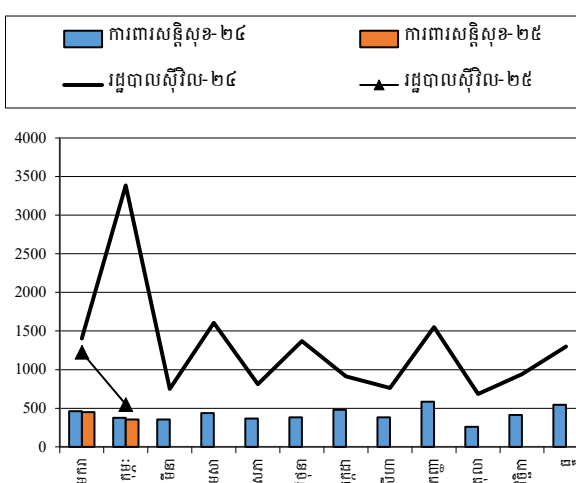
ចំណាយចរន្ត និង ចំណាយហិរញ្ញប្បទានក្នុងក្រុមប្រឹក្សា ឆ្នាំ ២០២៤-២០២៥



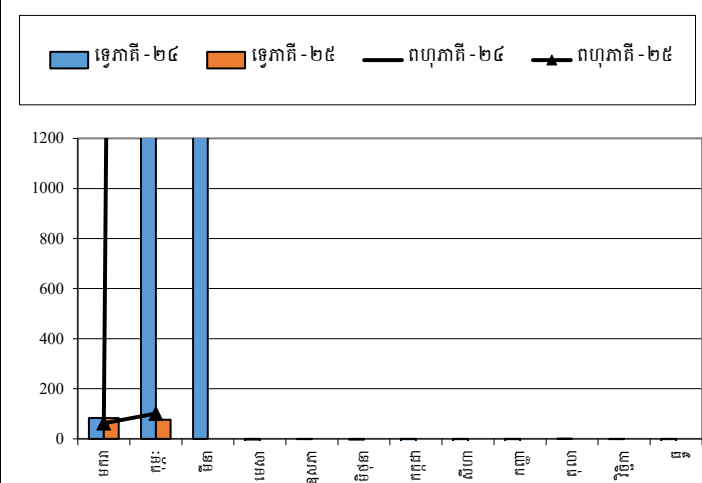
ចំណាយបៀវត្ស និង ចំណាយបៀវត្ស ឆ្នាំ ២០២៤-២០២៥



ចំណាយការពារសន្តិសុខ និង រដ្ឋបាលសុរិយ ឆ្នាំ ២០២៤-២០២៥



ការដកសាច់ប្រាក់កម្ចីង និង បុរាណី ឆ្នាំ ២០២៤-២០២៥



Source: MEF