



ក្រសួងសេដ្ឋកិច្ច និង ហិរញ្ញវត្ថុ

ព្រះរាជាណាចក្រកម្ពុជា  
ជាតិ សាសនា ព្រះមហាក្សត្រ

## របាយការណ៍ស្ថិតិ នៃការអនុវត្តថវិការដ្ឋ State Budget Execution - GFSM1986 or TOFE

ប្រចាំខែមករា ឆ្នាំ២០២៥

ល.រ	មាតិកា	ទំព័រ
១	សេចក្តីសង្ខេប	១
២	ក្រាហ្វិក នៃការអនុវត្តថវិការដ្ឋ	២



## ១. សេចក្តីសង្ខេប

១.ការអនុវត្តវិការដ្ឋ ប្រចាំខែមករា ឆ្នាំ២០២៥ ក្នុងទម្រង់ GFSM1986 ឬ TOFE បានបង្ហាញថា ក្នុងខែមករា ឆ្នាំ២០២៥ នេះ ការអនុវត្តចំណូលសរុបថ្នាក់ជាតិ សម្រេចបាន ២ ១៣៥ ប៊ីលានរៀល ស្មើនឹង ៧,៣៥% នៃ ច្បាប់ហិរញ្ញវត្ថុឆ្នាំ២០២៥ និងការអនុវត្តចំណាយសរុបថ្នាក់ជាតិ អនុវត្តបាន ១ ៩២៨ ប៊ីលានរៀល ស្មើនឹង ៥,៤៥% នៃច្បាប់ហិរញ្ញវត្ថុឆ្នាំ២០២៥។

២.ការអនុវត្តចំណូលក្នុងប្រទេសសរុបថ្នាក់ជាតិ ប្រចាំខែមករា សម្រេចបាន ២ ១៣៥ ប៊ីលានរៀល ស្មើនឹង ៧,៣៥% នៃច្បាប់ហិរញ្ញវត្ថុឆ្នាំ២០២៥ ក្នុងនោះ ចំណូលសារពើពន្ធ ប្រចាំខែមករា សម្រេចបាន ១ ៩៥៧ ប៊ីលានរៀល ស្មើនឹង ៨,០៩% នៃច្បាប់ហិរញ្ញវត្ថុឆ្នាំ២០២៥ និងចំណូលមិនមែនសារពើពន្ធ សម្រេចបាន ១៧២ ប៊ីលានរៀល ស្មើនឹង ៤,៦៨% នៃច្បាប់ហិរញ្ញវត្ថុឆ្នាំ២០២៥។

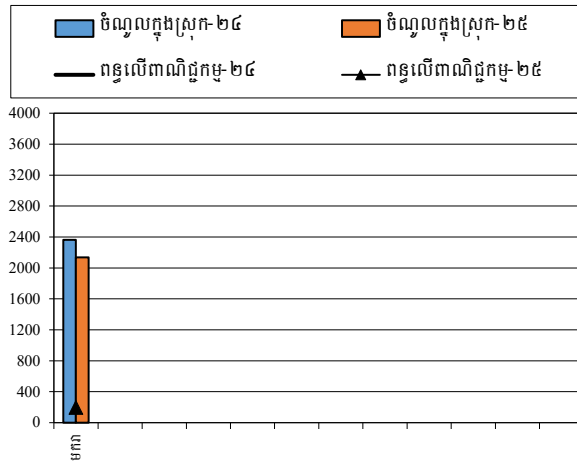
៣.ការអនុវត្តចំណាយសរុបថ្នាក់ជាតិ ប្រចាំខែមករា សម្រេចបាន ១ ៩២៨ ប៊ីលានរៀល ស្មើនឹង ៥,៤៥% នៃច្បាប់ហិរញ្ញវត្ថុឆ្នាំ២០២៥។ ក្នុងនោះ ចំណាយចរន្ត ប្រចាំខែមករា សម្រេចបាន ១ ៦៨៥ ប៊ីលានរៀល ស្មើនឹង ៧,០៥% នៃច្បាប់ហិរញ្ញវត្ថុឆ្នាំ២០២៥, ចំណាយមូលធន សម្រេចបាន ២៤៣ ប៊ីលានរៀល ស្មើនឹង ២,១២% នៃ ច្បាប់ហិរញ្ញវត្ថុឆ្នាំ២០២៥។

៤.ការប្រើប្រាស់ហិរញ្ញប្បទានថ្នាក់ជាតិ ត្រូវបានបន្តពង្រឹងការគ្រប់គ្រង និងប្រើប្រាស់ប្រកបដោយប្រសិទ្ធភាព និងស្មារតីយកចិត្តទុកដាក់ខ្ពស់ ឆ្លើយតបទៅនឹងតម្រូវការចំណាយបានទាន់ពេលវេលា។ ជាក់ស្តែង ក្នុងរយៈពេល ១ខែ ឆ្នាំ២០២៥, ការអនុវត្តហិរញ្ញប្បទានក្នុងស្រុកសរុបថ្នាក់ជាតិ សម្រេចបាន ១២៤ ប៊ីលានរៀល។

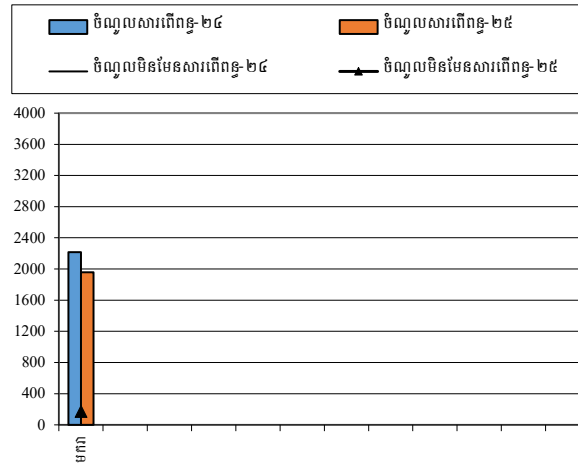
\*\*\*

## ២. កោងទិន្នន័យនៃការអនុវត្តថវិកា

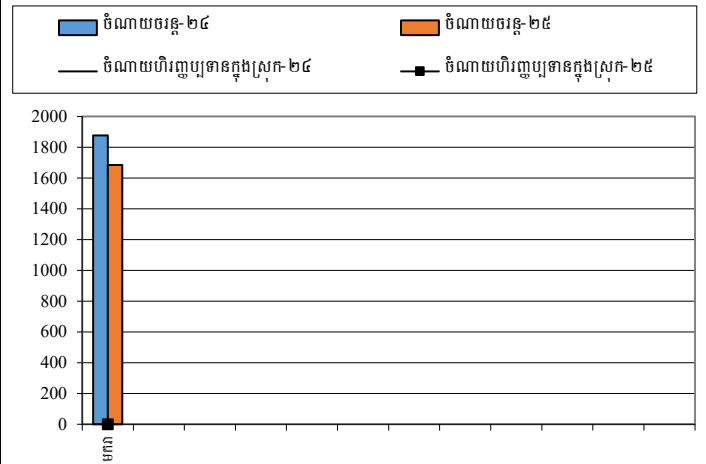
ចំណូលក្នុងក្រុមប្រឹក្សា និង ពន្ធលើពាណិជ្ជកម្ម ឆ្នាំ ២០២៤-២០២៥



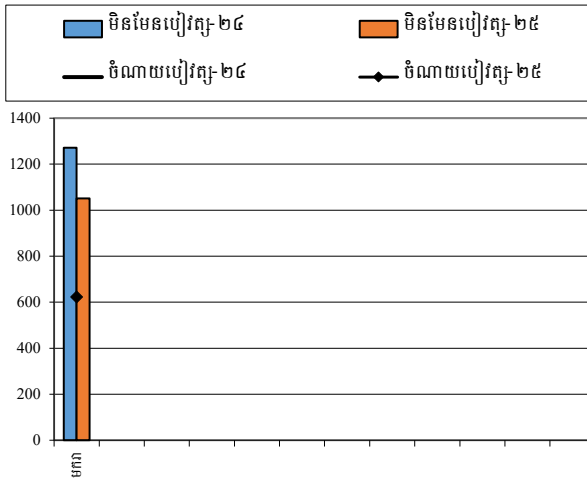
ចំណូលសារពើពន្ធ និង ចំណូលមិនមែនសារពើពន្ធ ឆ្នាំ ២០២៤-២០២៥



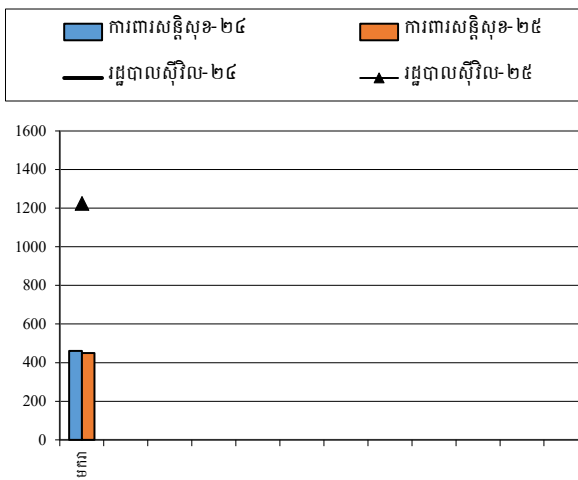
ចំណាយចរន្ត និង វិនិយោគ ឆ្នាំ ២០២៤-២០២៥



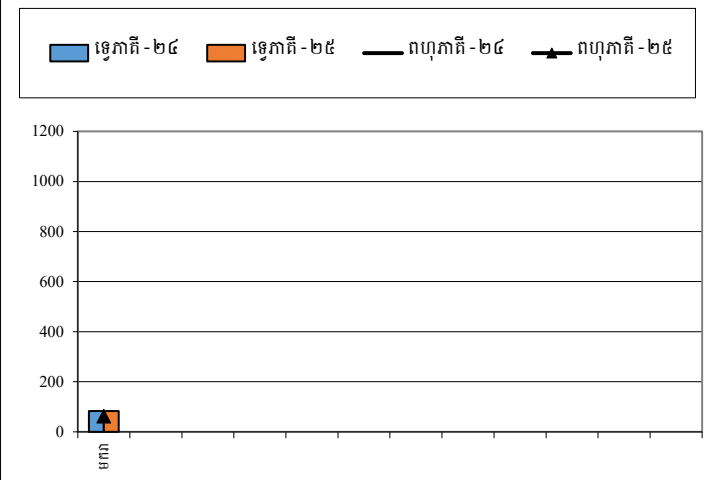
ចំណាយបៀវត្ស និង ចំណាយមិនមែនបៀវត្ស ឆ្នាំ ២០២៤-២០២៥



ចំណាយការពារសន្តិសុខ និង រដ្ឋបាលស៊ីវិល ឆ្នាំ ២០២៤-២០២៥



ការដកសាច់ប្រាក់កម្ចីង និង បុរាណាស ឆ្នាំ ២០២៤-២០២៥



Source: MEF