



ក្រសួងសេដ្ឋកិច្ច និង ហិរញ្ញវត្ថុ

ព្រះរាជាណាចក្រកម្ពុជា
ជាតិ សាសនា ព្រះមហាក្សត្រ

របាយការណ៍ស្ថិតិ នៃការអនុវត្តថវិការដ្ឋ
State Budget Execution - GFSM1986 or TOFE
ប្រចាំខែធ្នូ ឆ្នាំ២០២៤

ល.រ	មាតិកា	ទំព័រ
១	សេចក្តីសង្ខេប	១
២	ក្រាហ្វិក នៃការអនុវត្តថវិការដ្ឋ	២



១. សេចក្តីសង្ខេប

១. ការអនុវត្តវិធានការ ប្រចាំខែធ្នូ ឆ្នាំ២០២៤ ក្នុងទម្រង់ GFSM1986 ឬ TOFE បានបង្ហាញថា ក្នុងខែធ្នូ ឆ្នាំ ២០២៤ នេះ ការអនុវត្តចំណូលសរុបថ្នាក់ជាតិ សម្រេចបាន ១ ៩៣១ ប៊ីលានរៀល ស្មើនឹង ៦,៤៦% នៃ ច្បាប់ហិរញ្ញវត្ថុឆ្នាំ២០២៤ និងការអនុវត្តចំណាយសរុបថ្នាក់ជាតិ អនុវត្តបាន ២ ៩៩៧ ប៊ីលានរៀល ស្មើនឹង ៨,៦៩% នៃច្បាប់ហិរញ្ញវត្ថុឆ្នាំ២០២៤។

២. ការអនុវត្តចំណូលក្នុងប្រទេសសរុបថ្នាក់ជាតិ ប្រចាំខែធ្នូ សម្រេចបាន ១ ៩៣១ ប៊ីលានរៀល ស្មើនឹង ៦,៤៦% នៃច្បាប់ហិរញ្ញវត្ថុឆ្នាំ២០២៤ ដែលប្រហាក់ប្រហែលគ្នាទៅនឹងលទ្ធផលនៃការអនុវត្ត នៅក្នុងខែធ្នូ ឆ្នាំ២០២៣ ដែរ។ ក្នុងនោះ ចំណូលសារពើពន្ធ ប្រចាំខែធ្នូ សម្រេចបាន ១ ៦៣៤ ប៊ីលានរៀល ស្មើនឹង ៦,៣៤% នៃ ច្បាប់ហិរញ្ញវត្ថុឆ្នាំ២០២៤ និងចំណូលមិនមែនសារពើពន្ធ សម្រេចបាន ២៦៧ ប៊ីលានរៀល ស្មើនឹង ៨,៥៦% នៃ ច្បាប់ហិរញ្ញវត្ថុឆ្នាំ២០២៤។

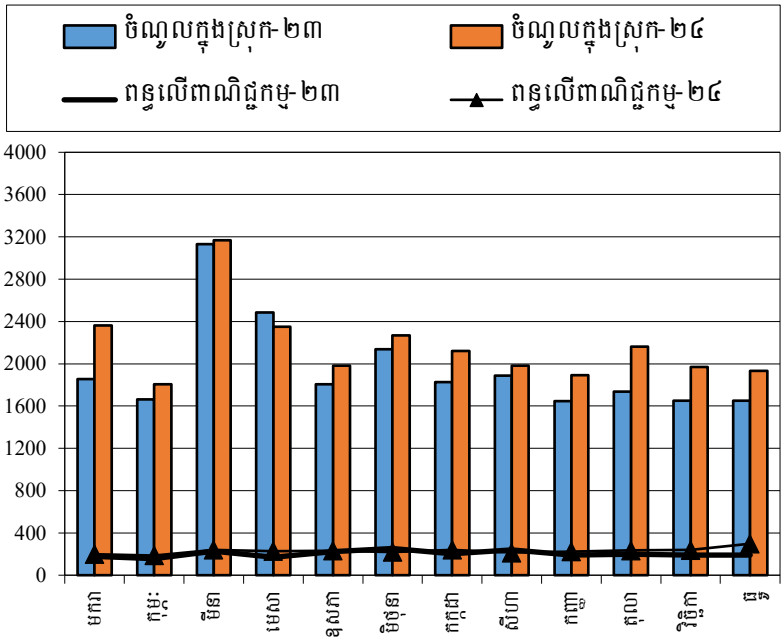
៣. ការអនុវត្តចំណាយសរុបថ្នាក់ជាតិ ប្រចាំខែធ្នូ សម្រេចបាន ២ ៩៩៧ ប៊ីលានរៀល ស្មើនឹង ៨,៦៩% នៃ ច្បាប់ហិរញ្ញវត្ថុឆ្នាំ២០២៤។ ក្នុងនោះ ចំណាយចរន្ត ប្រចាំខែធ្នូ សម្រេចបាន ១ ៨៨៩ ប៊ីលានរៀល ស្មើនឹង ៧,៩៤% នៃ ច្បាប់ហិរញ្ញវត្ថុឆ្នាំ២០២៤, ចំណាយមូលធន សម្រេចបាន ១ ១០៧ ប៊ីលានរៀល ស្មើនឹង ១០,៣៦% នៃច្បាប់ហិរញ្ញ វត្ថុឆ្នាំ២០២៤។

៤. ការប្រើប្រាស់ហិរញ្ញប្បទានថ្នាក់ជាតិ ត្រូវបានបន្តពង្រឹងការគ្រប់គ្រង និងប្រើប្រាស់ប្រកបដោយប្រសិទ្ធភាព និងស្មារតីយកចិត្តទុកដាក់ខ្ពស់ ឆ្លើយតបទៅនឹងតម្រូវការចំណាយបានទាន់ពេលវេលា។ ជាក់ស្តែង ក្នុងរយៈពេល ១២ខែឆ្នាំ២០២៤, ការអនុវត្តហិរញ្ញប្បទានពីបរទេស សម្រេចបាន ៤ ២៧៦ ប៊ីលានរៀល ស្មើនឹង ៩២,៩៥% នៃ ច្បាប់ហិរញ្ញវត្ថុឆ្នាំ២០២៤ និងការអនុវត្តហិរញ្ញប្បទានក្នុងស្រុកសរុបថ្នាក់ជាតិ សម្រេចបាន ៣ ៥៩២ ប៊ីលានរៀល ស្មើ នឹង ៨០,១២% នៃច្បាប់ហិរញ្ញវត្ថុឆ្នាំ២០២៤, ស្របពេល ប្រាក់បញ្ញើរដ្ឋាភិបាល សរុបមានប្រមាណជា ៨៧ ប៊ីលានរៀល។

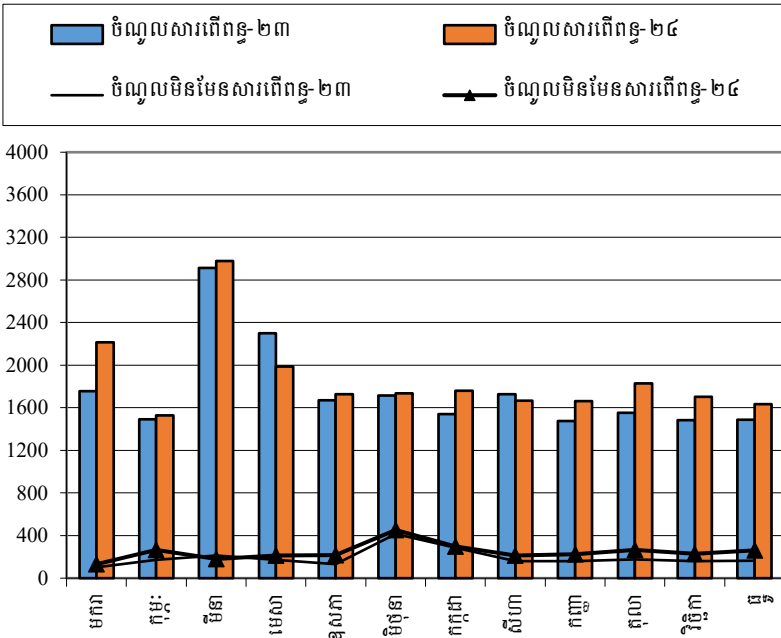


២. ក្រាហ្វិក នៃការអនុវត្តថវិការដ្ឋ

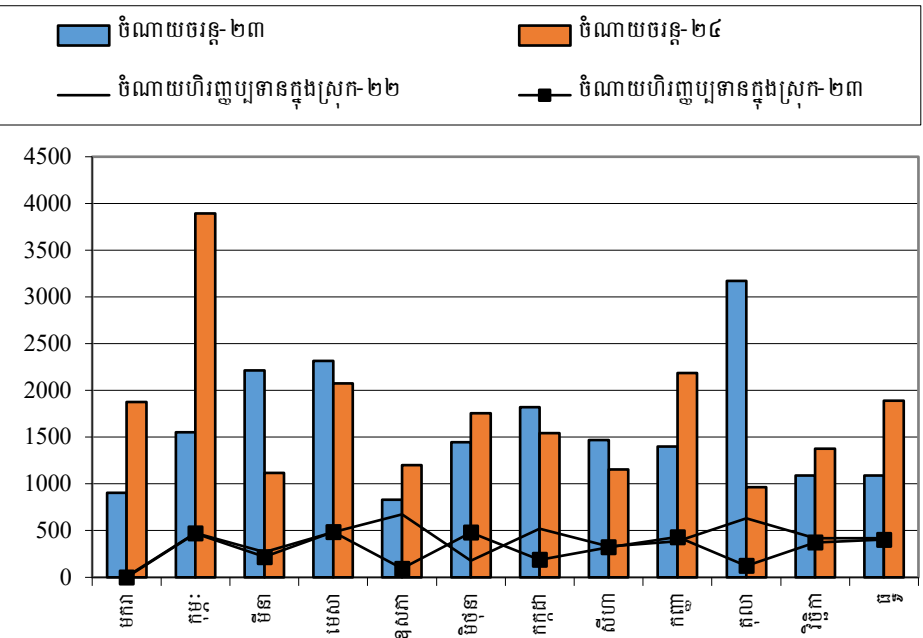
ចំណូលក្នុងប្រទេស និង ពន្ធលើពាណិជ្ជកម្ម ឆ្នាំ ២០២៣-២០២៤



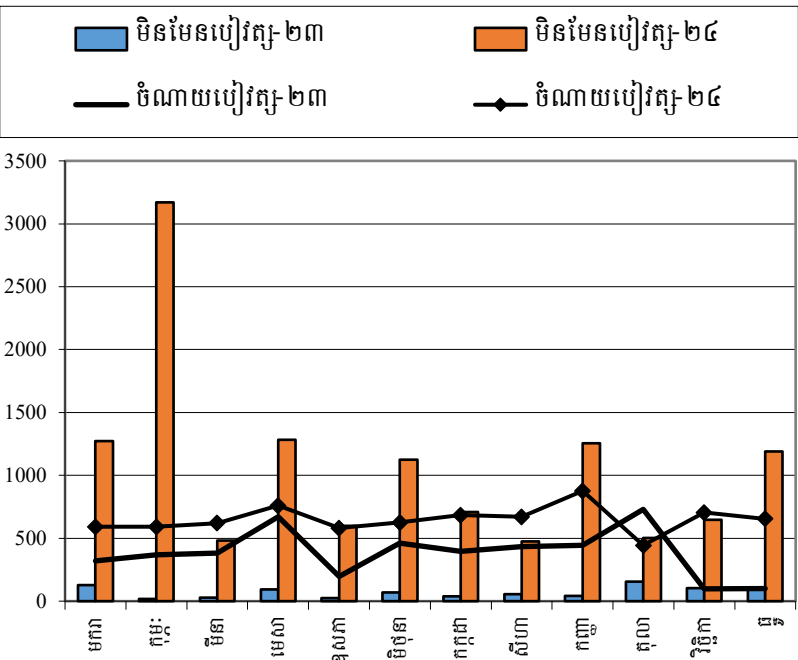
ចំណូលសារពើពន្ធ និង មិនមែនសារពើពន្ធ ឆ្នាំ ២០២៣-២០២៤



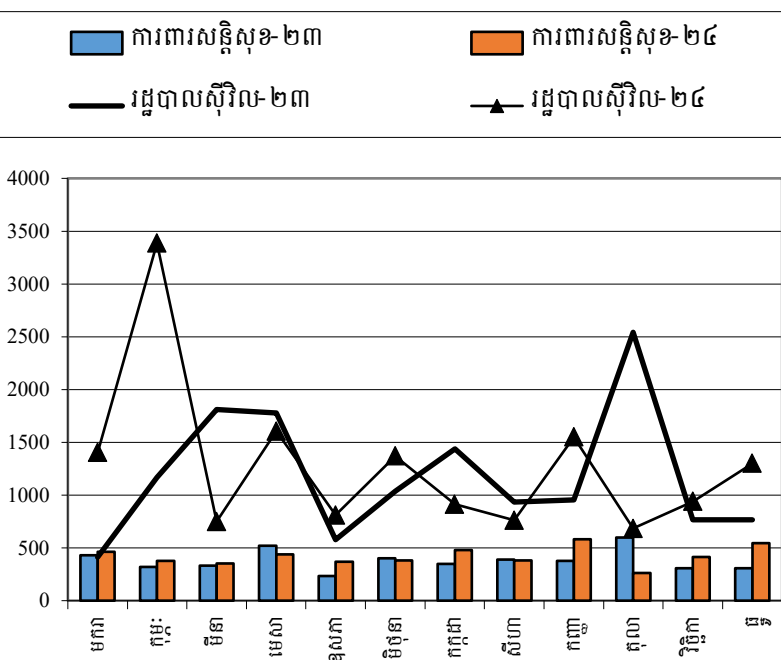
ចំណាយចរន្ត និង វិនិយោគ ឆ្នាំ ២០២៣-២០២៤



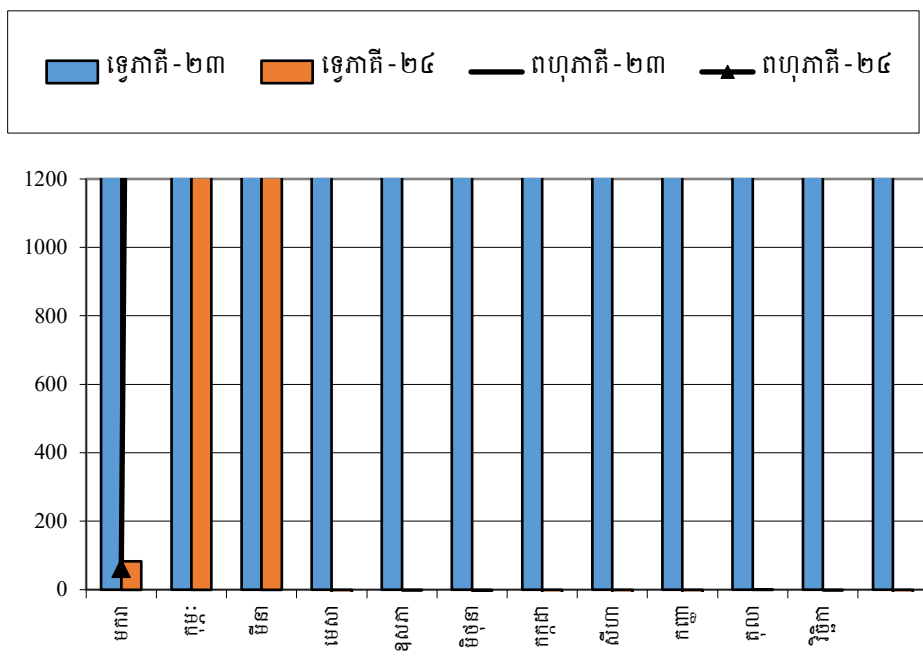
ចំណាយប្រើប្រាស់ និង មិនមែនប្រើប្រាស់ ឆ្នាំ ២០២៣-២០២៤



ចំណាយការពារសន្តិសុខ និង រដ្ឋបាលស៊ីវិល ឆ្នាំ ២០២៣-២០២៤



ការដកសាច់ប្រាក់កម្ចីរដ្ឋភាគី និងពាណិជ្ជកម្ម ឆ្នាំ ២០២៣-២០២៤



Source: MEF