



ព្រះរាជាណាចក្រកម្ពុជា
ជាតិ សាសនា ព្រះមហាក្សត្រ

ក្រសួងសេដ្ឋកិច្ច និង ហិរញ្ញវត្ថុ

របាយការណ៍ស្ថិតិ នៃការអនុវត្តថវិការដ្ឋ State Budget Execution - GFSM1986 or TOFE

បោះពុម្ពផ្សាយ ប្រចាំខែវិច្ឆិកា ឆ្នាំ២០២៤

| ល.រ | មាតិកា | ទំព័រ |
|-----|--------------------------------|-------|
| ១ | សេចក្តីសង្ខេប | ១ |
| ២ | ក្រាហ្វិកនៃការអនុវត្តថវិការដ្ឋ | ២ |



១. សេចក្តីសង្ខេប

១. ការអនុវត្តវិការជួ ប្រចាំខែវិច្ឆិកា ឆ្នាំ២០២៤ ក្នុងទម្រង់ GFSM1986 ឬ TOFE បានបង្ហាញថា ក្នុងខែវិច្ឆិកា ឆ្នាំ២០២៤ នេះ ការអនុវត្តចំណូលសរុបថ្នាក់ជាតិ សម្រេចបាន ១ ៩៦៩ ប៊ីលានរៀល ស្មើនឹង ៦,៥៩% នៃ ច្បាប់ហិរញ្ញវត្ថុឆ្នាំ២០២៤ និងការអនុវត្តចំណាយសរុបថ្នាក់ជាតិ អនុវត្តបាន ១ ៨៩១ ប៊ីលានរៀល ស្មើនឹង ៥,៤៨% នៃច្បាប់ហិរញ្ញវត្ថុឆ្នាំ២០២៤។

២. ការអនុវត្តចំណូលក្នុងប្រទេសសរុបថ្នាក់ជាតិ ប្រចាំខែវិច្ឆិកា សម្រេចបាន ១ ៩៦៩ ប៊ីលានរៀល ស្មើនឹង ៦,៥៩% នៃច្បាប់ហិរញ្ញវត្ថុឆ្នាំ២០២៤ ដែលប្រហាក់ប្រហែលគ្នាទៅនឹងលទ្ធផលនៃការអនុវត្ត នៅក្នុងខែវិច្ឆិកា ឆ្នាំ២០២៣ ដែរ។ ក្នុងនោះ ចំណូលសារពើពន្ធ ប្រចាំខែវិច្ឆិកា សម្រេចបាន ១ ៧០៥ ប៊ីលានរៀល ស្មើនឹង ៦,៦២% នៃច្បាប់ហិរញ្ញវត្ថុឆ្នាំ២០២៤ និងចំណូលមិនមែនសារពើពន្ធ សម្រេចបាន ២២៧ ប៊ីលានរៀល ស្មើនឹង ៧,៣៧% នៃច្បាប់ហិរញ្ញវត្ថុឆ្នាំ២០២៤។

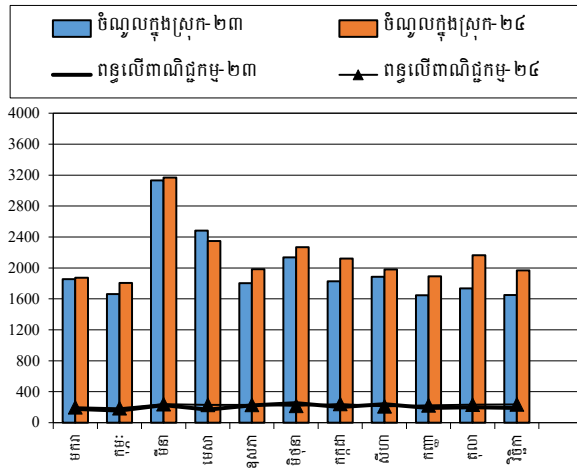
៣. ការអនុវត្តចំណាយសរុបថ្នាក់ជាតិ ប្រចាំខែវិច្ឆិកា សម្រេចបាន ១ ៨៩១ ប៊ីលានរៀល ស្មើនឹង ៥,៤៨% នៃច្បាប់ហិរញ្ញវត្ថុឆ្នាំ២០២៤។ ក្នុងនោះ ចំណាយចរន្ត ប្រចាំខែវិច្ឆិកា សម្រេចបាន ១ ០៨៩ ប៊ីលានរៀល ស្មើនឹង ៥,២២% នៃច្បាប់ហិរញ្ញវត្ថុឆ្នាំ២០២៤, ចំណាយមូលធន សម្រេចបាន ៨១៣ ប៊ីលានរៀល ស្មើនឹង ៥,៨៤% នៃច្បាប់ ហិរញ្ញវត្ថុឆ្នាំ២០២៤។

៤. ការប្រើប្រាស់ហិរញ្ញប្បទានថ្នាក់ជាតិ ត្រូវបានបន្តពង្រឹងការគ្រប់គ្រង និងប្រើប្រាស់ប្រកបដោយប្រសិទ្ធភាព និងស្មារតីយកចិត្តទុកដាក់ខ្ពស់ ឆ្លើយតបទៅនឹងតម្រូវការចំណាយបានទាន់ពេលវេលា។ ជាក់ស្តែង ក្នុងរយៈពេល ១១ខែដើមឆ្នាំ២០២៤, ការអនុវត្តហិរញ្ញប្បទានពីបរទេស សម្រេចបាន ៣ ៤៥៨ ប៊ីលានរៀល ស្មើនឹង ៧៥,១៦% នៃច្បាប់ហិរញ្ញវត្ថុឆ្នាំ២០២៤ និងការអនុវត្តហិរញ្ញប្បទានក្នុងស្រុកសរុបថ្នាក់ជាតិ សម្រេចបាន ៣១៨៩ ប៊ីលានរៀល ស្មើនឹង ៧១,១៣% នៃច្បាប់ហិរញ្ញវត្ថុឆ្នាំ២០២៤, ស្របពេល ប្រាក់បញ្ញើរដ្ឋាភិបាល សរុបមានប្រមាណជា ៦៣ ប៊ីលានរៀល។

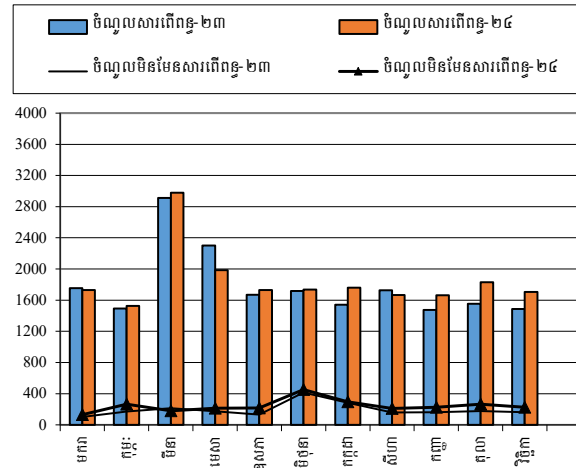


២. ក្រាហ្វិក នៃការអនុវត្តថវិការដ្ឋ

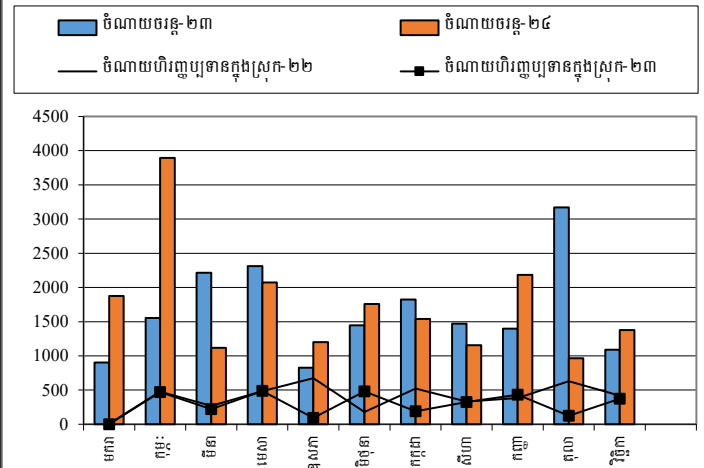
ចំណូលក្នុងស្រុក និង ចំណូលពីពាណិជ្ជកម្ម ឆ្នាំ ២០២៣-២០២៤



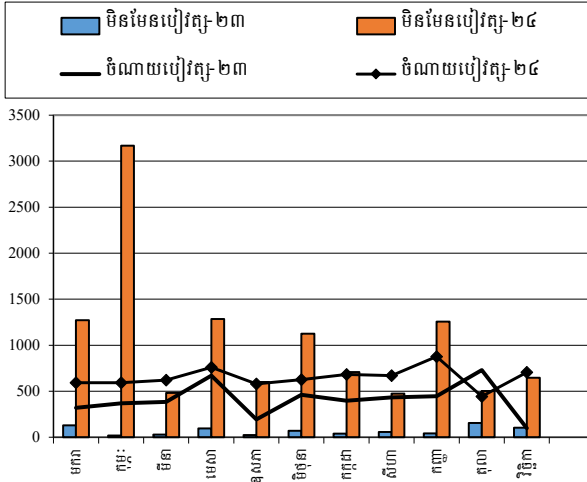
ចំណូលសារពើពន្ធ និង ចំណូលមិនមែនសារពើពន្ធ ឆ្នាំ ២០២៣-២០២៤



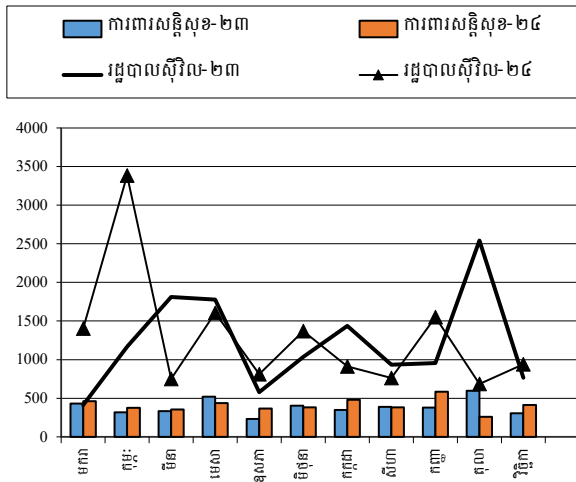
ចំណាយចរន្ត និង ចំណាយហិរញ្ញប្បទានក្នុងស្រុក ឆ្នាំ ២០២៣-២០២៤



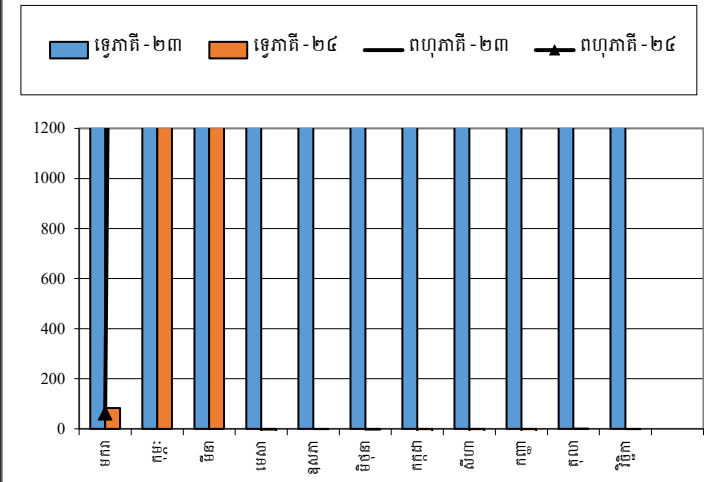
ចំណាយបៀវត្ស និង ចំណាយមិនមែនបៀវត្ស ឆ្នាំ ២០២៣-២០២៤



ការការពារសន្តិសុខ និង រដ្ឋបាលស៊ីវិល ឆ្នាំ ២០២៣-២០២៤



ការដឹកសាច់ប្រាក់កម្ចីង និង ការដឹកសាច់ប្រាក់ ឆ្នាំ ២០២៣-២០២៤



Source: MEF