



ក្រសួងសេដ្ឋកិច្ច និង ហិរញ្ញវត្ថុ

ព្រះរាជាណាចក្រកម្ពុជា
ជាតិ សាសនា ព្រះមហាក្សត្រ

របាយការណ៍ស្ថិតិ នៃការអនុវត្តថវិការដ្ឋ State Budget Execution - GFSM1986 or TOFE

បោះពុម្ពផ្សាយ ប្រចាំខែតុលា ឆ្នាំ២០២៤

ល.រ	មាតិកា	ទំព័រ
១	សេចក្តីសង្ខេប	១
២	ក្រាហ្វិកនៃការអនុវត្តថវិការដ្ឋ	២



១. សេចក្តីសង្ខេប

១. ការអនុវត្តវិការជួ ប្រចាំខែតុលា ឆ្នាំ២០២៤ ក្នុងទម្រង់ GFSM1986 ឬ TOFE បានបង្ហាញថា ក្នុងខែកញ្ញា ឆ្នាំ២០២៤ នេះ ការអនុវត្តចំណូលសរុបថ្នាក់ជាតិ សម្រេចបាន ២ ១៥៤ ប៊ីលានរៀល ស្មើនឹង ៧,២១% នៃ ច្បាប់ហិរញ្ញវត្ថុឆ្នាំ២០២៤ និងការអនុវត្តចំណាយសរុបថ្នាក់ជាតិ អនុវត្តបាន ២ ២៧៣ ប៊ីលានរៀល ស្មើនឹង ៦,៥៩% នៃច្បាប់ហិរញ្ញវត្ថុឆ្នាំ២០២៤។

២. ការអនុវត្តចំណូលក្នុងប្រទេសសរុបថ្នាក់ជាតិ ប្រចាំខែតុលា សម្រេចបាន ២ ១៥៤ ប៊ីលានរៀល ស្មើនឹង ៧,២១% នៃច្បាប់ហិរញ្ញវត្ថុឆ្នាំ២០២៤ ដែលប្រហាក់ប្រហែលគ្នាទៅនឹងលទ្ធផលនៃការអនុវត្ត នៅក្នុងខែតុលា ឆ្នាំ២០២៣ ដែរ។ ក្នុងនោះ ចំណូលសារពើពន្ធ ប្រចាំខែតុលា សម្រេចបាន ១ ៨២៨ ប៊ីលានរៀល ស្មើនឹង ៧,១០% នៃច្បាប់ហិរញ្ញវត្ថុឆ្នាំ២០២៤ និងចំណូលមិនមែនសារពើពន្ធ សម្រេចបាន ២៥៩ ប៊ីលានរៀល ស្មើនឹង ៨,៤១% នៃ ច្បាប់ហិរញ្ញវត្ថុឆ្នាំ២០២៤។

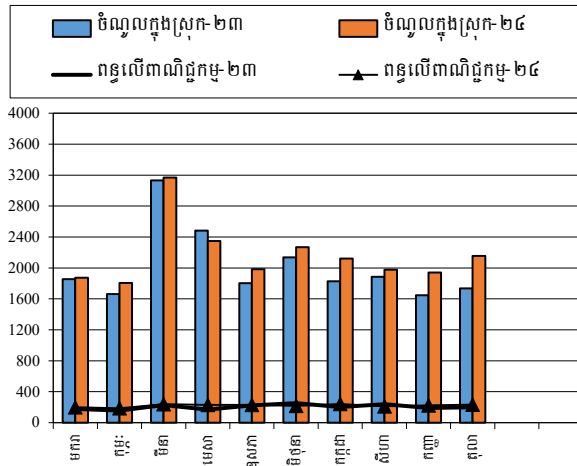
៣. ការអនុវត្តចំណាយសរុបថ្នាក់ជាតិ ប្រចាំខែតុលា សម្រេចបាន ២ ២៧៣ ប៊ីលានរៀល ស្មើនឹង ៦,៥៩% នៃច្បាប់ហិរញ្ញវត្ថុឆ្នាំ២០២៤, កើនប្រមាណជា ៥,៦១% ធៀបនឹងខែតុលា ឆ្នាំ២០២៣។ ក្នុងនោះ ចំណាយចរន្ត ប្រចាំ ខែតុលា សម្រេចបាន ៩៦៦ ប៊ីលានរៀល ស្មើនឹង ៤,០៦% នៃច្បាប់ហិរញ្ញវត្ថុឆ្នាំ២០២៤, ចំណាយមូលធន សម្រេច បាន ១ ៣០៧ ប៊ីលានរៀល ស្មើនឹង ១២,២២% នៃច្បាប់ហិរញ្ញវត្ថុឆ្នាំ២០២៤។

៤. ការប្រើប្រាស់ហិរញ្ញប្បទានថ្នាក់ជាតិ ត្រូវបានបន្តពង្រឹងការគ្រប់គ្រង និងប្រើប្រាស់ប្រកបដោយប្រសិទ្ធ ភាព និងស្មារតីយកចិត្តទុកដាក់ខ្ពស់ ឆ្លើយតបទៅនឹងតម្រូវការចំណាយបានទាន់ពេលវេលា។ ជាក់ស្តែង ក្នុងរយៈ ពេល ១០ខែដើមឆ្នាំ២០២៤, ការអនុវត្តហិរញ្ញប្បទានពីបរទេស សម្រេចបាន ៣ ៣១៧ ប៊ីលានរៀល ស្មើនឹង ៧២,០៩% នៃច្បាប់ហិរញ្ញវត្ថុឆ្នាំ២០២៤ និងការអនុវត្តហិរញ្ញប្បទានក្នុងស្រុកសរុបថ្នាក់ជាតិ សម្រេចបាន ២ ៨១៦ ប៊ីលានរៀល ស្មើនឹង ៦២,៨១% នៃច្បាប់ហិរញ្ញវត្ថុឆ្នាំ២០២៤, ស្របពេល ប្រាក់បញ្ញើរដ្ឋាភិបាល សរុបមានប្រមាណជា ៤២ ប៊ីលានរៀល។

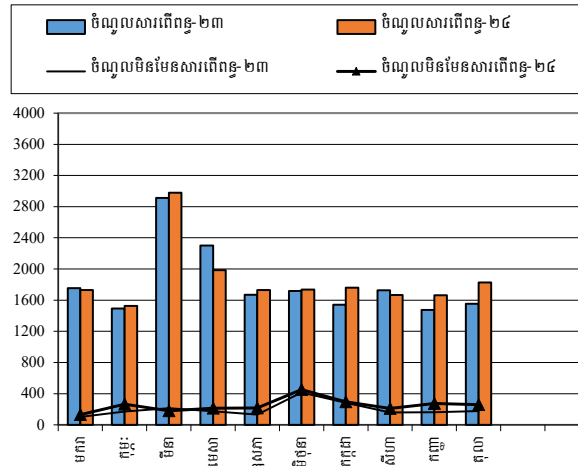


២. ក្រាហ្វិក នៃការអនុវត្តថវិការដ្ឋ

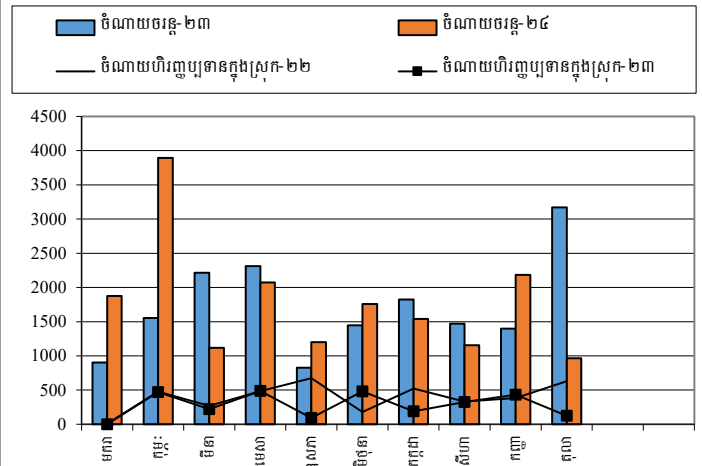
ចំណូលក្នុងស្រុក និង ចំណូលពីពាណិជ្ជកម្ម ឆ្នាំ ២០២៣-២០២៤



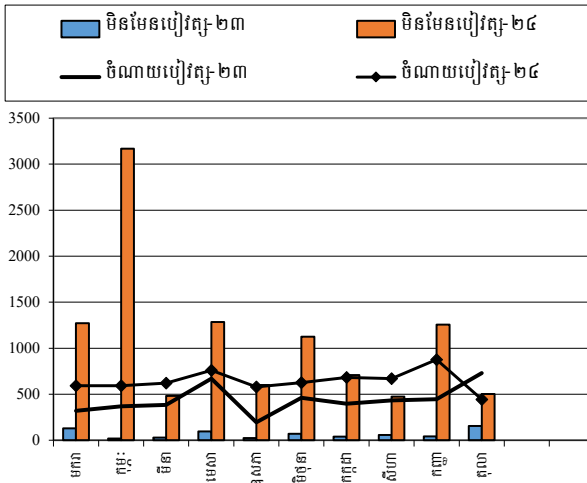
ចំណូលសារពើពន្ធ និង ចំណូលមិនមែនសារពើពន្ធ ឆ្នាំ ២០២៣-២០២៤



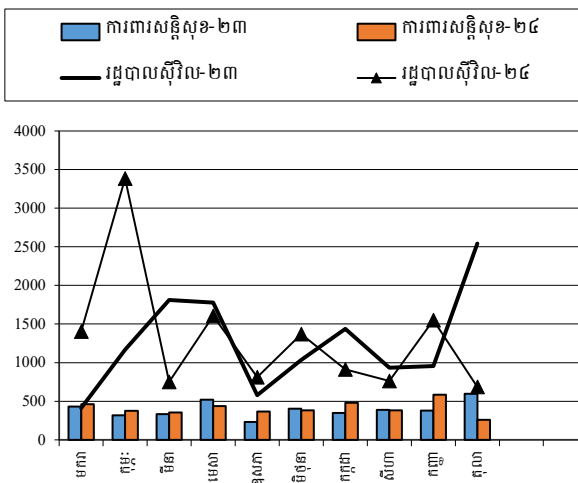
ចំណាយចរន្ត និង ចំណាយហិរញ្ញប្បទានក្នុងស្រុក ឆ្នាំ ២០២៣-២០២៤



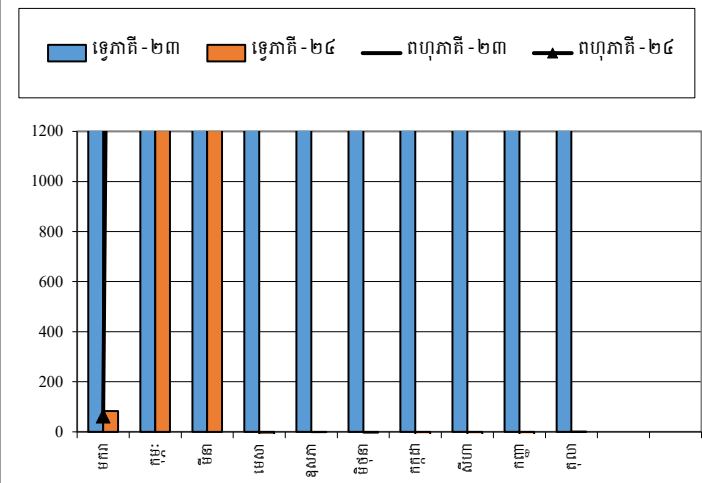
ចំណាយបៀវត្ស និង ចំណាយមិនមែនបៀវត្ស ឆ្នាំ ២០២៣-២០២៤



ចំណាយការពារសន្តិសុខ និង រដ្ឋបាលស៊ីវិល ឆ្នាំ ២០២៣-២០២៤



ការដឹកសាច់ប្រាក់កម្ចីង និង បុរាណីសាស្ត្រ ឆ្នាំ ២០២៣-២០២៤



Source: MEF