



ព្រះរាជាណាចក្រកម្ពុជា  
ជាតិ សាសនា ព្រះមហាក្សត្រ

ក្រសួងសេដ្ឋកិច្ច និង ហិរញ្ញវត្ថុ

**របាយការណ៍ស្ថិតិ នៃការអនុវត្តថវិការដ្ឋ**  
**State Budget Execution - GFSM1986 or TOFE**  
**ប្រចាំខែសីហា ឆ្នាំ២០២៤**

ល.រ	មាតិកា	ទំព័រ
១	សេចក្តីសង្ខេប	១
២	ក្រាហ្វិកនៃការអនុវត្តថវិការដ្ឋ	២



## ១. សេចក្តីសង្ខេប

**១. ការអនុវត្តវិការជួ** ប្រចាំខែសីហា ឆ្នាំ២០២៤ ក្នុងទម្រង់ GFSM1986 ឬ TOFE បានបង្ហាញថា ក្នុងខែសីហា ឆ្នាំ២០២៤ នេះ ការអនុវត្តចំណូលសរុបថ្នាក់ជាតិ សម្រេចបាន ១ ៩៦១ ប៊ីលានរៀល ស្មើនឹង ៦,៥៦% នៃច្បាប់ហិរញ្ញវត្ថុឆ្នាំ២០២៤ និងការអនុវត្តចំណាយសរុបថ្នាក់ជាតិ អនុវត្តបាន ២ ០៤៧ ប៊ីលានរៀល ស្មើនឹង ៥,៩៣% នៃច្បាប់ហិរញ្ញវត្ថុឆ្នាំ២០២៤។

**២. ការអនុវត្តចំណូលក្នុងប្រទេសសរុបថ្នាក់ជាតិ** ប្រចាំខែសីហា សម្រេចបាន ១ ៩៦១ ប៊ីលានរៀល ស្មើនឹង ៦,៥៦% នៃច្បាប់ហិរញ្ញវត្ថុឆ្នាំ២០២៤ ដែលប្រហាក់ប្រហែលគ្នាទៅនឹងលទ្ធផលនៃការអនុវត្ត នៅក្នុងខែសីហា ឆ្នាំ២០២៣ ដែរ។ ក្នុងនោះ ចំណូលសារពើពន្ធ ប្រចាំខែសីហា សម្រេចបាន ១ ៦៦២ ប៊ីលានរៀល ស្មើនឹង ៦,៤៥% នៃច្បាប់ហិរញ្ញវត្ថុឆ្នាំ២០២៤ និងចំណូលមិនមែនសារពើពន្ធ សម្រេចបាន ២១០ ប៊ីលានរៀល ស្មើនឹង ៦,៨១% នៃច្បាប់ហិរញ្ញវត្ថុឆ្នាំ២០២៤។

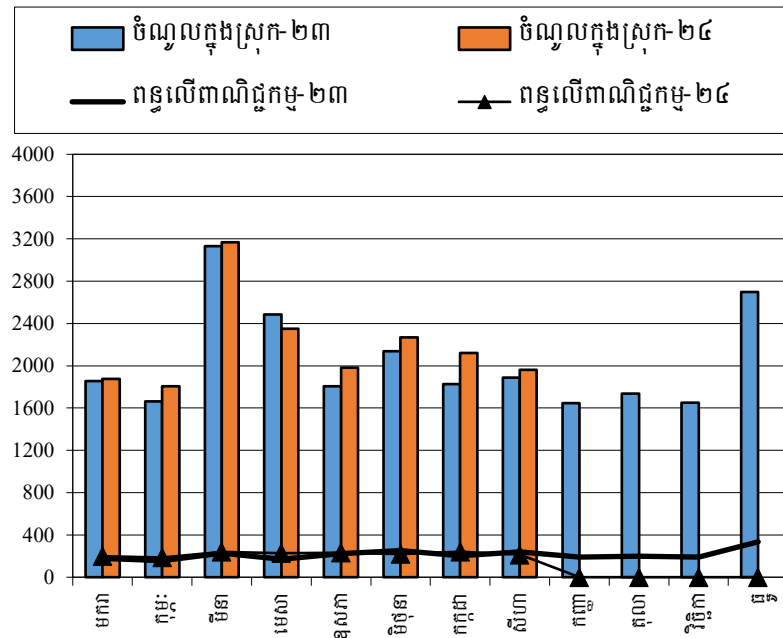
**៣. ការអនុវត្តចំណាយសរុបថ្នាក់ជាតិ** ប្រចាំខែសីហា សម្រេចបាន ២ ០៤៧ ប៊ីលានរៀល ស្មើនឹង ៥,៩៣% នៃច្បាប់ហិរញ្ញវត្ថុឆ្នាំ២០២៤, ថយប្រមាណជា ១,០៣% ធៀបនឹងខែសីហា ឆ្នាំ២០២៣។ ក្នុងនោះ ចំណាយចរន្ត ប្រចាំខែសីហា សម្រេចបាន ១ ១៥៦ ប៊ីលានរៀល ស្មើនឹង ៤,៨៦% នៃច្បាប់ហិរញ្ញវត្ថុឆ្នាំ២០២៤, ចំណាយមូលធន សម្រេចបាន ៨៩១ ប៊ីលានរៀល ស្មើនឹង ៨,៤៣% នៃច្បាប់ហិរញ្ញវត្ថុឆ្នាំ២០២៤។

**៤. ការប្រើប្រាស់ហិរញ្ញប្បទានថ្នាក់ជាតិ** ត្រូវបានបន្តពង្រឹងការគ្រប់គ្រង និងប្រើប្រាស់ប្រកបដោយប្រសិទ្ធភាព និងស្មារតីយកចិត្តទុកដាក់ខ្ពស់ ឆ្លើយតបទៅនឹងតម្រូវការចំណាយបានទាន់ពេលវេលា។ ជាក់ស្តែង ក្នុងរយៈពេល ៨ខែ ដើមឆ្នាំ២០២៤, ការអនុវត្តហិរញ្ញប្បទានពីបរទេស សម្រេចបាន ៤៩២ ប៊ីលានរៀល ស្មើនឹង ១០,៦៨% នៃច្បាប់ហិរញ្ញវត្ថុឆ្នាំ២០២៤ និងការអនុវត្តហិរញ្ញប្បទានក្នុងស្រុកសរុបថ្នាក់ជាតិ សម្រេចបាន ៣២១ ប៊ីលានរៀល ស្មើនឹង ៧,១៦% នៃច្បាប់ហិរញ្ញវត្ថុឆ្នាំ២០២៤, ស្របពេល ប្រាក់បញ្ញើរដ្ឋាភិបាល សរុបមានប្រមាណជា ៦ ប៊ីលានរៀល។

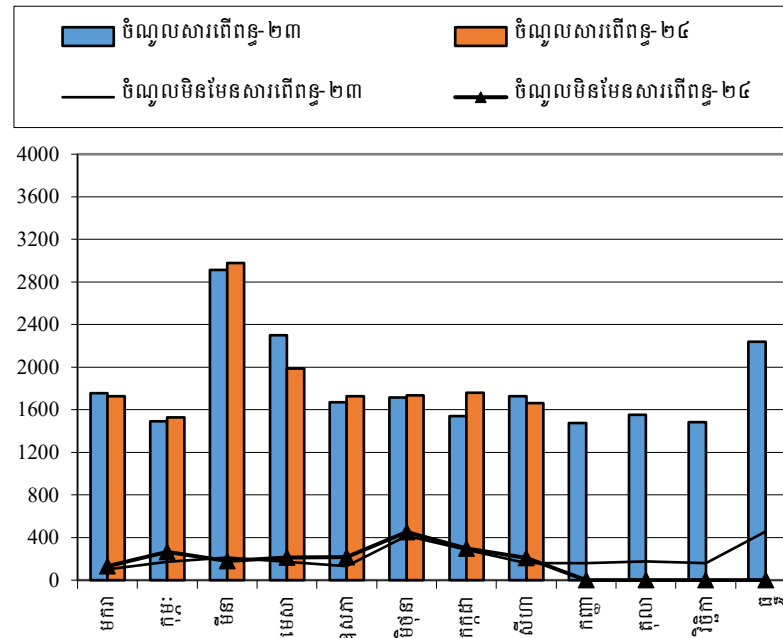


២. ក្រាហ្វិក នៃការអនុវត្តថវិការដ្ឋ

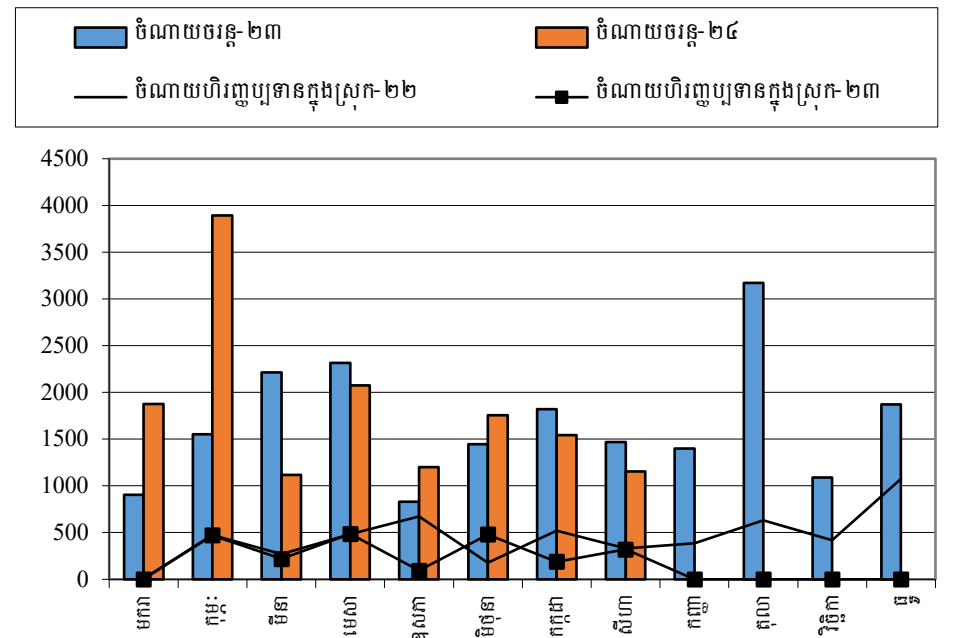
ចំណូលក្នុងប្រទេស និង ពន្ធលើពាណិជ្ជកម្ម ឆ្នាំ ២០២៣-២០២៤



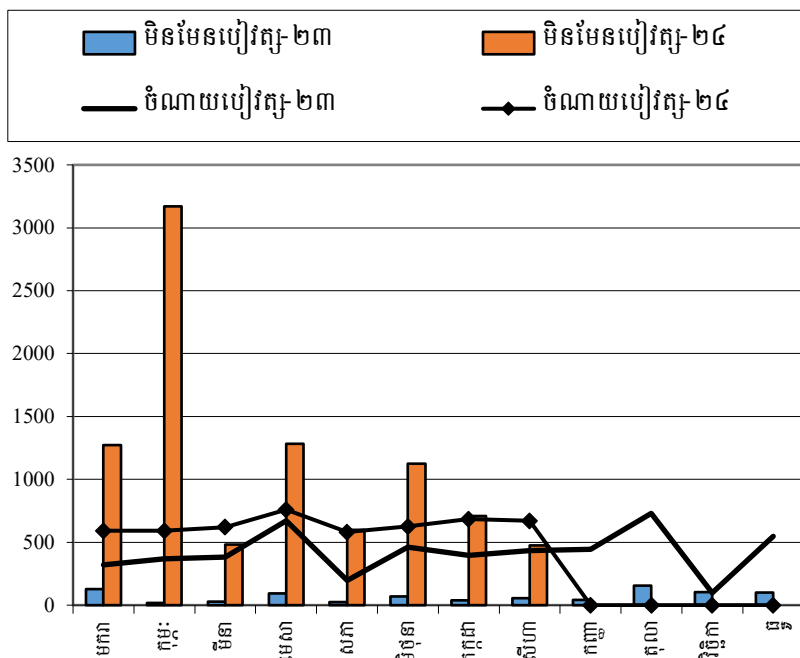
ចំណូលសារពើពន្ធ និង មិនមែនសារពើពន្ធ ឆ្នាំ ២០២៣-២០២៤



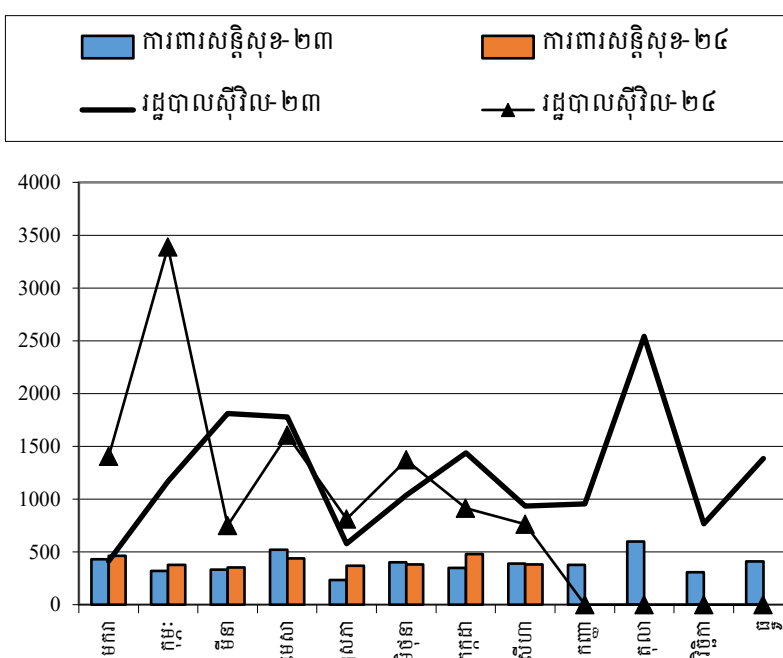
ចំណាយចរន្ត និង វិនិយោគ ឆ្នាំ ២០២៣-២០២៤



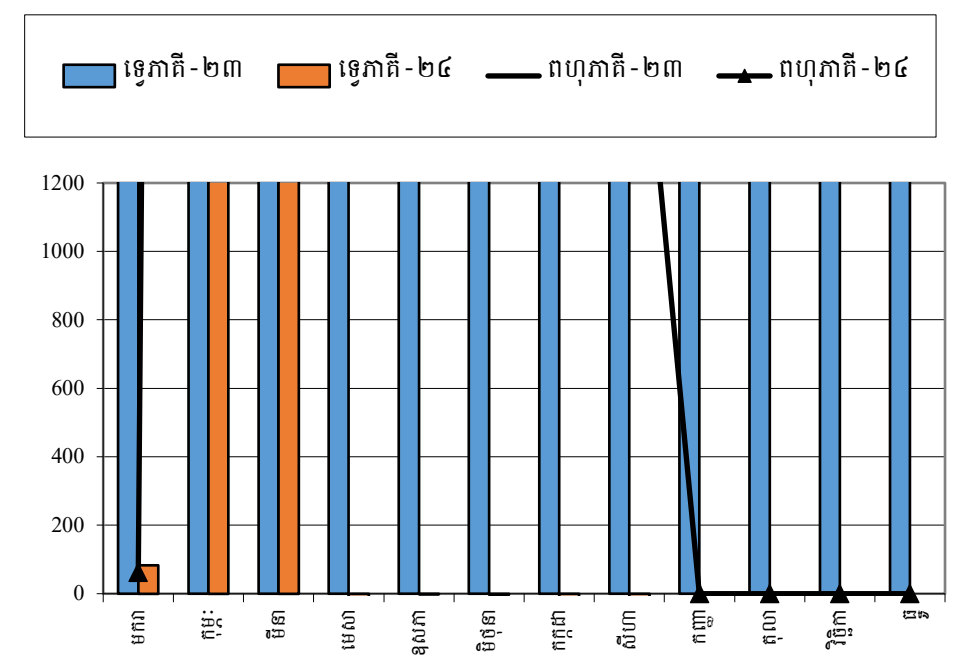
ចំណាយប្រើប្រាស់ និង មិនមែនប្រើប្រាស់ ឆ្នាំ ២០២៣-២០២៤



ចំណាយការពារសន្តិសុខ និង រដ្ឋបាលស៊ីវិល ឆ្នាំ ២០២៣-២០២៤



ការដកសាច់ប្រាក់កម្ចីរដ្ឋភាគី និងពាណិជ្ជកម្ម ឆ្នាំ ២០២៣-២០២៤



Source: MEF