



ព្រះរាជាណាចក្រកម្ពុជា
ជាតិ សាសនា ព្រះមហាក្សត្រ

ក្រសួងសេដ្ឋកិច្ច និង ហិរញ្ញវត្ថុ

របាយការណ៍ស្ថិតិ នៃការអនុវត្តថវិការដ្ឋ
State Budget Execution - GFSM1986 or TOFE
ប្រចាំខែកក្កដា ឆ្នាំ២០២៤

| ល.រ | មាតិកា | ទំព័រ |
|-----|--------------------------------|-------|
| ១ | សេចក្តីសង្ខេប | ១ |
| ២ | ក្រាហ្វិកនៃការអនុវត្តថវិការដ្ឋ | ២ |



១. សេចក្តីសង្ខេប

១. ការអនុវត្តវិការជួ ប្រចាំខែកក្កដា ឆ្នាំ២០២៤ ក្នុងទម្រង់ GFSM1986 ឬ TOFE បានបង្ហាញថា ក្នុងខែកក្កដា ឆ្នាំ២០២៤ នេះ ការអនុវត្តចំណូលសរុបថ្នាក់ជាតិ សម្រេចបាន ២ ០៨៥ ប៊ីលានរៀល ស្មើនឹង ៦,៩៧% នៃ ច្បាប់ហិរញ្ញវត្ថុឆ្នាំ២០២៤ និងការអនុវត្តចំណាយសរុបថ្នាក់ជាតិ អនុវត្តបាន ១ ៨៧០ ប៊ីលានរៀល ស្មើនឹង ៥,៤២% នៃច្បាប់ហិរញ្ញវត្ថុឆ្នាំ២០២៤។

២. ការអនុវត្តចំណូលក្នុងប្រទេសសរុបថ្នាក់ជាតិ ប្រចាំខែកក្កដា សម្រេចបាន ២ ០៨៥ ប៊ីលានរៀល ស្មើនឹង ៦,៩៧% នៃច្បាប់ហិរញ្ញវត្ថុឆ្នាំ២០២៤ ដែលប្រហាក់ប្រហែលគ្នាទៅនឹងលទ្ធផលនៃការអនុវត្ត នៅក្នុងខែកក្កដា ឆ្នាំ២០២៣ ដែរ។ ក្នុងនោះ ចំណូលសារពើពន្ធ ប្រចាំខែកក្កដា សម្រេចបាន ១ ៧៦២ ប៊ីលានរៀល ស្មើនឹង ៦,៨៤% នៃច្បាប់ហិរញ្ញវត្ថុឆ្នាំ២០២៤ និងចំណូលមិនមែនសារពើពន្ធ សម្រេចបាន ២៦៨ ប៊ីលានរៀល ស្មើនឹង ៨,៧១% នៃ ច្បាប់ហិរញ្ញវត្ថុឆ្នាំ២០២៤។

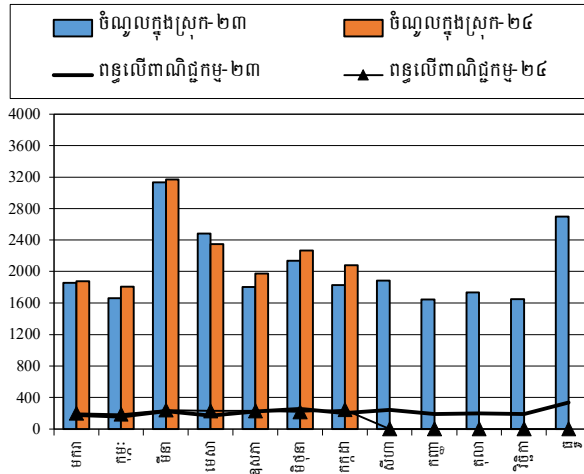
៣. ការអនុវត្តចំណាយសរុបថ្នាក់ជាតិ ប្រចាំខែកក្កដា សម្រេចបាន ១ ៨៧០ ប៊ីលានរៀល ស្មើនឹង ៥,៤២% នៃច្បាប់ហិរញ្ញវត្ថុឆ្នាំ២០២៤, ថយប្រមាណជា ២,៧៤% ធៀបនឹងខែកក្កដា ឆ្នាំ២០២៣។ ក្នុងនោះ ចំណាយចរន្ត ប្រចាំខែកក្កដា សម្រេចបាន ១ ៥៤០ ប៊ីលានរៀល ស្មើនឹង ៦,៤៧% នៃច្បាប់ហិរញ្ញវត្ថុឆ្នាំ២០២៤ និងចំណាយមូលធន សម្រេចបាន ៣៣០ ប៊ីលានរៀល ស្មើនឹង ៣,០៩% នៃច្បាប់ហិរញ្ញវត្ថុឆ្នាំ២០២៤។

៤. ការប្រើប្រាស់ហិរញ្ញប្បទានថ្នាក់ជាតិ ត្រូវបានបន្តពង្រឹងការគ្រប់គ្រង និងប្រើប្រាស់ប្រកបដោយប្រសិទ្ធភាព និងស្មារតីយកចិត្តទុកដាក់ខ្ពស់ ឆ្លើយតបទៅនឹងតម្រូវការចំណាយបានទាន់ពេលវេលា។ ជាក់ស្តែង ក្នុងរយៈពេល ៧ខែ ដើមឆ្នាំ២០២៤, ការអនុវត្តហិរញ្ញប្បទានពីបរទេស សម្រេចបាន ១ ១៩២ ប៊ីលានរៀល ស្មើនឹង ២៥,៩១% នៃច្បាប់ ហិរញ្ញវត្ថុឆ្នាំ២០២៤ និងការអនុវត្តហិរញ្ញប្បទានក្នុងស្រុកសរុបថ្នាក់ជាតិ សម្រេចបាន ១ ៩៣៨ ប៊ីលានរៀល ស្មើនឹង ៤៣,២៣% នៃច្បាប់ហិរញ្ញវត្ថុឆ្នាំ២០២៤, ស្របពេល ប្រាក់បញ្ញើរដ្ឋាភិបាល សរុបមានប្រមាណជា ១៦ ប៊ីលានរៀល។

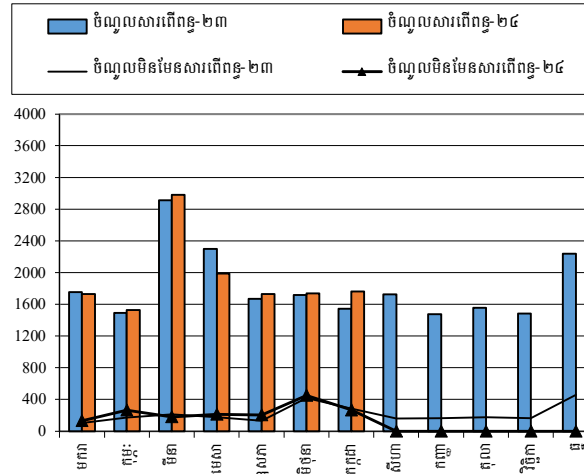


២. ក្រាហ្វិក នៃការអនុវត្តថវិការដ្ឋ

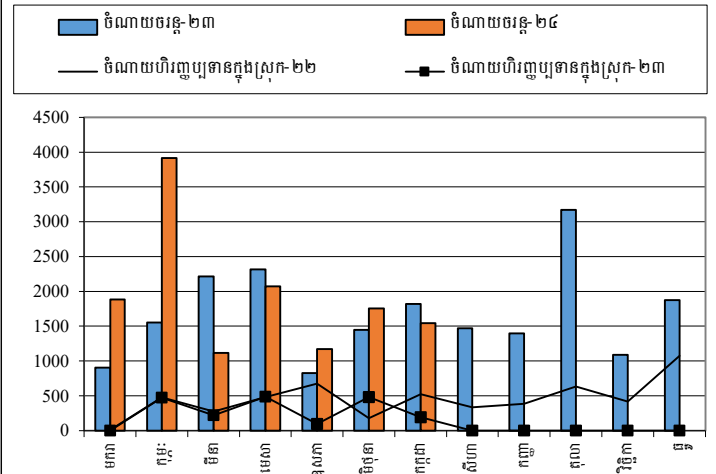
ចំណូលក្នុងស្រុក និង ចំណូលក្នុងស្រុក ឆ្នាំ ២០២៣-២០២៤



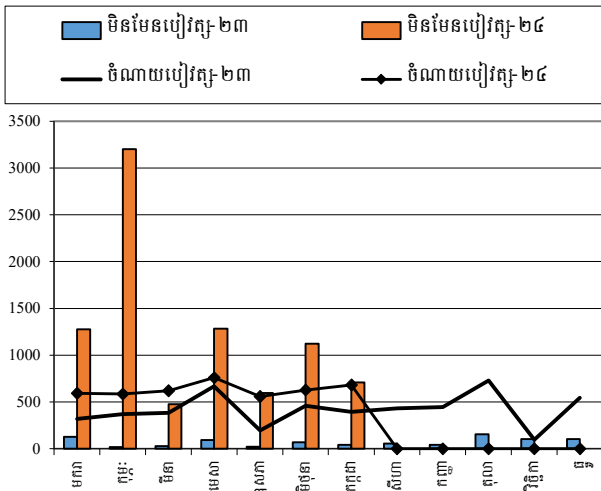
ចំណូលសារពើពន្ធ និង ចំណូលសារពើពន្ធ ឆ្នាំ ២០២៣-២០២៤



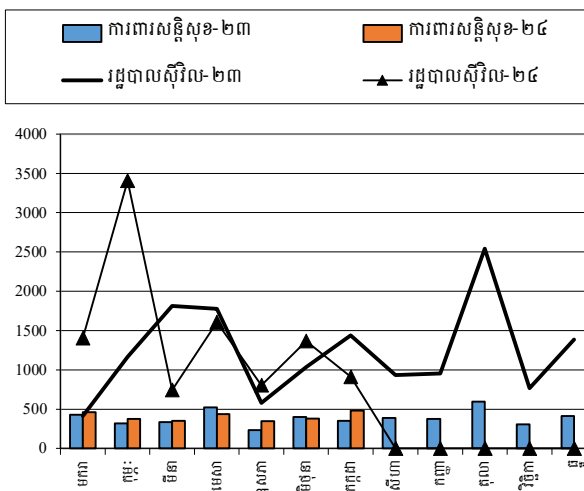
ចំណាយសរុប និង ចំណាយសរុប ឆ្នាំ ២០២៣-២០២៤



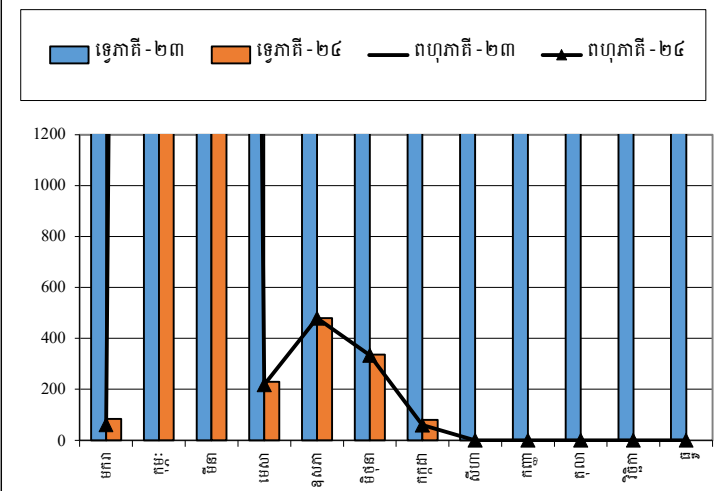
ចំណាយប្រើប្រាស់ និង ចំណាយប្រើប្រាស់ ឆ្នាំ ២០២៣-២០២៤



ចំណាយការពារសន្តិសុខ និង ចំណាយការពារសន្តិសុខ ឆ្នាំ ២០២៣-២០២៤



ការដកសាច់ប្រាក់កម្ចីង និង ការដកសាច់ប្រាក់កម្ចីង ឆ្នាំ ២០២៣-២០២៤



Source: MEF