



ព្រះរាជាណាចក្រកម្ពុជា  
ជាតិ សាសនា ព្រះមហាក្សត្រ

ក្រសួងសេដ្ឋកិច្ច និង ហិរញ្ញវត្ថុ

លេខ.....សហវ/សវស

## ការអនុវត្តថវិការដ្ឋ

State Budget execution

ប្រចាំខែធ្នូ ឆ្នាំ២០២៣

ល.រ មាតិកា

ទំព័រ

- ១ សេចក្តីសង្ខេបស្តីពីការអនុវត្តថវិការដ្ឋ
- ២ តារាងទី១ ÷ ប្រតិបត្តិការហិរញ្ញវត្ថុរដ្ឋ
- ៣ តារាងទី៥ ÷ ចំណាយតាមក្រសួង-ស្ថាប័ន
- ៤ កំណត់សម្គាល់ ÷ ការរៀបចំរបាយការណ៍

- ១
- ២
- ៧
- ៩



## ១. សេចក្តីសង្ខេប

យោងតាមទិន្នន័យប្រចាំខែធ្នូ ឆ្នាំ២០២៣ នេះ ការប្រមូលចំណូលសរុបថ្នាក់ជាតិសម្រេចបាន ២ ៦២៨ ប៊ីលានរៀល ស្មើនឹង ១០,១៥% នៃច្បាប់ហិរញ្ញវត្ថុឆ្នាំ២០២៣ និងការអនុវត្តចំណាយសរុប (expenditure) អនុវត្តបាន ៣ ៥៧០ ប៊ីលានរៀល ស្មើនឹង ១០,២៨% នៃច្បាប់ហិរញ្ញវត្ថុឆ្នាំ២០២៣ ដែលជាលទ្ធផលក្នុងខែធ្នូ នេះ ការអនុវត្តថវិការដ្ឋមានឱនភាព ៩៤២ ប៊ីលានរៀល។ គិតត្រឹមរយៈពេល១២ខែ ដើមឆ្នាំ២០២៣ ការប្រមូលចំណូលថ្នាក់ជាតិ សម្រេចបាន ២៤ ៤៤៦ ប៊ីលានរៀល ស្មើនឹង ៩៤,៤០% នៃច្បាប់ហិរញ្ញវត្ថុឆ្នាំ២០២៣ ខណៈដែលការអនុវត្តចំណាយសរុបថ្នាក់ជាតិ សម្រេចបាន ៣១ ៥៣៩ ប៊ីលានរៀលស្មើនឹង ៩០,៧៨% នៃច្បាប់ហិរញ្ញវត្ថុឆ្នាំ២០២៣។ ជាលទ្ធផល ការអនុវត្តថវិកាថ្នាក់ជាតិក្នុងរយៈពេល ១២ខែ ដើមឆ្នាំ២០២៣ មានឱនភាពសរុប ៧ ០៩៣ ប៊ីលានរៀល។

ការអនុវត្តចំណូលក្នុងប្រទេសសរុបថ្នាក់ជាតិប្រចាំខែវិច្ឆិកា សម្រេចបាន ២៤ ៤៤៦ ប៊ីលានរៀល ស្មើនឹង ៩៤,៤០% នៃច្បាប់ហិរញ្ញវត្ថុឆ្នាំ២០២៣ មានភាពប្រហាក់ប្រហែលគ្នា គឺថយចុះ ១,៨៤% ធៀបនឹងរយៈពេលដូចគ្នាឆ្នាំ២០២២ ក្នុងនោះ ចំណូលសារពើពន្ធ សម្រេចបាន ២១ ៨៦៤ ប៊ីលានរៀល ស្មើនឹង ៩៣,៣៥% នៃច្បាប់ហិរញ្ញវត្ថុឆ្នាំ២០២៣ ថយចុះ ៣,១៩% និងចំណូលមិនមែនសារពើពន្ធសម្រេចបាន ២ ៥៨២ ប៊ីលានរៀល ស្មើនឹង ១១៨,៥០% នៃច្បាប់ហិរញ្ញវត្ថុឆ្នាំ២០២៣ កើនឡើង ១១,៥៧%។ ផ្អែកលើនិន្នាការនៃការអនុវត្តចំណូលក្នុងរយៈពេលប៉ុន្មានឆ្នាំកន្លងមកនេះ គួបផ្សំនឹងការងើបឡើងវិញនៃសកម្មភាព សង្គម-សេដ្ឋកិច្ចកម្ពុជា, ការប្រមូលចំណូលស្ថិតក្នុងគន្លង (on-track) ឈានទៅរកការសម្រេចបាន តាមផែនការគ្រោងទុកក្នុង ច្បាប់ហិរញ្ញវត្ថុឆ្នាំ២០២៣។

ការអនុវត្តចំណាយសរុបថ្នាក់ជាតិប្រចាំខែវិច្ឆិកា សម្រេចបាន ៣១ ៥៣៩ ប៊ីលានរៀល ស្មើនឹង ៩០,៧៨% នៃច្បាប់ ហិរញ្ញវត្ថុឆ្នាំ២០២៣ កើនឡើង ១១,៨៦% ធៀបនឹងរយៈពេលដូចគ្នាឆ្នាំ២០២២ ក្នុងនោះ ចំណាយមូលធន សម្រេចបាន ១១ ៤៦០ ប៊ីលានរៀល កើនឡើង ១១,២៧% និងចំណាយចរន្ត សម្រេចបាន ២០ ០៧៩ ប៊ីលានរៀល កើនឡើង ១២,២១%។ ជាមួយការអនុវត្តចំណាយគឺនៅបន្តរក្សានូវគោលការណ៍រឹតបន្តឹងចំណាយមិនចាំបាច់នានា និងវិភាជថវិកាសម្រាប់អនុវត្តឱ្យចម្រុះ សញ្ញាប្រកបដោយបុរេសកម្ម។

រាជរដ្ឋាភិបាលបន្តរក្សាភាពប្រយ័ត្នប្រយោជន៍ខ្ពស់ក្នុងការគ្រប់គ្រងនិងប្រើប្រាស់ហិរញ្ញប្បទានសរុបថ្នាក់ជាតិ ប្រកបដោយ ប្រសិទ្ធភាពបំផុតនិងផ្តល់លទ្ធភាពគ្រប់គ្រាន់ ឆ្លើយតបទៅនឹងតម្រូវការនៃការអនុវត្តថវិការដ្ឋបានទាន់ពេលវេលា។ ជាក់ស្តែង ការ អនុវត្តហិរញ្ញប្បទានពីប្រទេសសរុបថ្នាក់ជាតិ សម្រេចបាន ៦ ៤០១ ប៊ីលានរៀល ស្មើនឹង ៩៩,៨៨% នៃច្បាប់ហិរញ្ញវត្ថុឆ្នាំ២០២៣ និងការអនុវត្តហិរញ្ញប្បទានក្នុងស្រុកសរុបថ្នាក់ជាតិ សម្រេចបាន ៥ ៤៥៨ ប៊ីលានរៀល ស្មើនឹង ៧០,៦០% នៃច្បាប់ហិរញ្ញវត្ថុឆ្នាំ ២០២៣ ស្របពេលប្រាក់បញ្ញើរដ្ឋាភិបាល សរុបមានប្រមាណ ៩៨ ប៊ីលានរៀល។



តារាងទី១ ៖ ប្រតិបត្តិការបំពេញថវិកា ឆ្នាំ ២០២៣/ TOFE: BUDGET EXECUTION 2023

បរិយាយ	ច្បាប់ថវិកា ឆ្នាំ ២០២៣	ការអនុវត្ត /ច្បាប់	សរុប ការអនុវត្ត	មករា ២៣	តុល្លា ២៣	មីនា ២៣	មេសា ២៣	ឧសភា ២៣	មិថុនា ២៣	កក្កដា ២៣	សីហា ២៣	កញ្ញា ២៣	តុលា ២៣	វិច្ឆិកា ២៣	ធ្នូ ២៣
<b>I. ចំណូលក្នុងប្រទេស</b>	25,896.240	94.40%	24,445.58	1,855.57	1,663.38	3,131.64	2,483.98	1,804.13	2,135.38	1,826.09	1,886.28	1,644.99	1,735.10	1,650.63	2,628.42
<b>១. ចំណូលមន្ត</b>	25,564.428	95.46%	24,403.16	1,855.57	1,663.38	3,127.41	2,473.24	1,801.88	2,131.59	1,826.09	1,886.28	1,635.70	1,730.08	1,647.32	2,624.63
<b>ក. ចំណូលពន្ធ</b>	23,421.924	93.35%	21,864.31	1,754.09	1,491.63	2,912.81	2,299.68	1,669.56	1,717.04	1,541.73	1,726.55	1,474.66	1,553.22	1,485.55	2,237.79
<b>ចំណូលពន្ធក្នុងស្រុក</b>	20,882.942	92.42%	19,300.94	1,575.95	1,335.28	2,687.42	2,130.18	1,444.97	1,464.47	1,340.34	1,486.10	1,283.47	1,353.69	1,295.96	1,903.11
ពន្ធដារ (ពន្ធលើផលទុន ព្រាក់ចំណេញ)	7,257.989	108.18%	7,851.59	666.10	458.41	1,684.06	1,235.10	464.18	463.60	477.38	453.97	445.39	484.58	466.35	552.46
ពន្ធប្រយោល	13,624.953	84.03%	11,449.35	909.85	876.87	1,003.36	895.08	980.78	1,000.88	862.96	1,032.12	838.08	869.11	829.61	1,350.65
ក្នុងនោះ៖ អាករពិសេសលើទំនិញមួយចំនួន	1,250.000	68.12%	851.54	85.76	74.97	61.61	81.81	83.95	70.49	65.37	65.99	68.51	62.88	68.15	62.04
អាករពិសេសលើទំនិញមួយចំនួនបឋម (សហគ្រាសប្រេងឥន្ធនៈ)	4,109.550	68.72%	2,824.11	223.08	231.52	294.73	228.36	267.45	238.27	212.47	245.81	201.67	200.29	193.43	287.02
អាករពិសេសលើសេវាមួយចំនួន	100.000	83.20%	83.20	7.35	7.30	6.36	7.55	7.82	6.69	6.50	6.83	6.12	6.47	6.59	7.62
ចំណូលសារពើពន្ធផ្សេងៗទៀត	160.048	116.13%	185.86	14.80	20.59	13.65	16.47	13.64	15.13	12.52	17.78	16.67	15.39	11.53	17.69
<b>ចំណូលពន្ធលើពាណិជ្ជកម្មក្រៅប្រទេស</b>	2,538.982	100.96%	2,563.37	178.14	156.35	225.39	169.49	224.59	252.57	201.39	240.46	191.19	199.53	189.59	334.68
ពន្ធ និងអាករលើការនាំចូល	2,491.495	87.09%	2,431.55	176.96	152.14	219.05	164.15	218.39	246.44	191.42	220.86	176.91	183.78	170.99	310.46
ក្នុងនោះ៖ ពន្ធគយពីការនាំចូលទំនិញផ្សេងៗ (លើកលែងតែប្រេងឥន្ធនៈ)	1,680.095	87.09%	1,463.13	123.35	97.77	128.56	113.49	143.97	125.38	123.61	136.43	111.83	110.52	117.63	130.60
ពន្ធគយលើផលិតផលពេលវិល	352.700	138.74%	489.33	28.66	27.43	42.93	28.52	39.30	55.98	36.21	41.38	34.47	39.25	26.17	89.04
អាករបន្ថែមលើផលិតផលពេលវិលសម្រាប់ថែទាំផ្លូវថ្នល់	412.300	99.47%	410.13	18.66	21.30	40.76	17.59	29.63	60.06	25.67	36.43	25.72	28.69	21.61	84.03
ផ្សេងៗ	46.400	148.62%	68.96	6.29	5.65	6.80	4.55	5.49	5.03	5.93	6.62	4.89	5.32	5.58	6.79
ពន្ធ និងអាករលើការនាំចេញ	47.487	277.60%	131.82	1.18	4.21	6.34	5.34	6.19	6.13	9.97	19.60	14.28	15.75	18.60	24.22
ក្នុងនោះ៖ អាករលើការនាំចេញលើ	10.400	25.00%	2.60	0.00	0.48	0.88	0.25	0.48	0.08	0.09	0.26	0.05	0.00	-	0.02
អាករលើការនាំចេញកៅស៊ូ	15.100	17.83%	2.69	0.07	0.33	0.19	0.05	0.04	0.11	0.09	0.10	0.12	0.25	0.67	0.69
អាករលើការនាំចេញទំនិញផ្សេងៗ	21.827	578.58%	126.29	1.10	3.40	5.26	5.03	5.66	5.93	9.76	19.24	14.09	15.50	17.81	23.51
<b>ខ ចំណូលមិនមែនពន្ធ</b>	2,142.504	118.50%	2,538.86	101.48	171.75	214.60	173.56	132.33	414.54	284.35	159.73	161.05	176.86	161.77	386.84
ផលទុននៃទ្រព្យសម្បត្តិរដ្ឋ	173.809	108.70%	188.92	16.58	27.32	10.14	15.81	8.63	19.92	12.37	11.45	14.77	19.41	12.62	19.91
ផលនៃសម្បទាន	165.960	93.13%	154.55	16.58157	4.56870	10.14345	15.80729	8.63126	8.30246	12.37093	11.45210	14.77	19.41	12.62	19.91
ផលទុនពីសហគ្រាសសាធារណៈ	7.849	437.88%	34.37	-	22.75	-	-	-	11.62	-	-	-	-	-	-
ផលទុនពីការលក់ ជួលទ្រព្យសម្បត្តិ និងសេវាកម្ម	1,593.326	122.68%	1,954.65	84.07	116.71	154.96	132.10	77.44	386.74	236.45	116.57	139.87	127.98	146.64	235.11
ផលទុនតាមវិស័យ	583.009	115.25%	671.93	9.26	37.92	25.73	30.10	32.55	281.05	39.52	35.66	29.73	39.89	49.04	61.49
ការលក់ទ្រព្យសម្បត្តិនៃរដ្ឋបាលសាធារណៈ	96.900	143.09%	138.66	3.40	19.14	18.27	20.19	14.53	3.18	29.73	7.86	7.47	3.97	4.85	6.07
ផលពីការគ្រប់គ្រងរដ្ឋបាល	578.148	123.47%	713.82	38.69	46.05	58.16	64.38	12.62	68.18	97.16	55.15	67.15	62.64	60.15	83.48
ការផ្តល់សេវាកម្ម	43.306	126.43%	54.75	0.65	0.71	6.86	0.94	0.79	21.55	8.77	2.41	3.83	1.15	4.79	2.32
កម្រៃប្រតិបត្តិការផ្សេងៗទៀត	259.110	132.49%	343.29	23.60	11.46	43.52	12.69	15.89	11.07	58.49	14.42	29.90	17.38	24.02	80.85
ការជួលទ្រព្យសម្បត្តិរដ្ឋ	32.853	98.00%	32.20	8.47	1.43	2.41	3.79	1.07	1.71	2.78	1.09	1.80	2.96	3.79	0.90
ចំណូលមិនមែនពន្ធផ្សេងៗ	375.369	105.31%	395.29	0.83	27.72	49.49	25.66	46.26	7.89	35.54	31.70	6.41	29.48	2.51	131.82
ក្នុងនោះ៖ ផលផ្សេងៗទៀត	-	...	7.69	0.02	0.49	-	2.64	0.98	0.44	0.18	0.15	0.01	-	0.00	2.78

តារាងទី១ ៖ ប្រតិបត្តិការហិរញ្ញវត្ថុឆ្នាំ ២០២៣/ TOFE: BUDGET EXECUTION 2023

បរិយាយ	ច្បាប់ទឹកា ឆ្នាំ ២០២៣	ការអនុវត្ត /ច្បាប់	សរុប ការអនុវត្ត	មករា ២៣	តុល្លា ២៣	មីនា ២៣	មេសា ២៣	ឧសភា ២៣	មិថុនា ២៣	កក្កដា ២៣	សីហា ២៣	កញ្ញា ២៣	តុលា ២៣	វិច្ឆិកា ២៣	ធ្នូ ២៣
<b>២. ចំណូលមូលធន</b>	331.812	12.78%	42.41	-	-	4.23	10.74	2.25	3.79	-	-	9.29	5.01	3.31	3.79
មចលកម្មហិរញ្ញវត្ថុផ្សេងៗ	331.812	12.78%	42.41	-	-	4.23	10.74	2.25	3.79	-	-	9.29	5.01	3.31	3.79
<b>II. ចំណាយសរុប</b>	34,743.811	90.78%	31,538.91	1,251.17	2,675.89	2,942.97	3,028.64	1,830.75	2,753.24	2,835.91	2,348.44	2,161.40	4,238.66	1,901.39	3,570.45
<b>១. ចំណាយចរន្ត</b>	20,839.425	96.35%	20,078.91	903.08	1,552.96	2,214.86	2,313.52	828.22	1,445.09	1,822.18	1,470.13	1,397.66	3,169.57	1,088.72	1,872.92
<b>ក. ចំណាយបច្ចេកទេស</b>	8,828.848	100.23%	8,849.45	620.65	668.92	688.05	1,094.92	404.68	793.22	705.25	764.06	782.36	1,170.69	300.98	855.68
បន្ទុកបុគ្គលិក (រដ្ឋបាល ស៊ីវិល)	4,995.346	100.97%	5,043.88	318.87	368.76	383.82	670.00	194.76	459.93	395.86	432.34	445.06	729.70	97.81	546.97
ក្នុងនោះ៖ ប្រាក់បំណាច់អង្គភាព	5.320	91.17%	4.85	-	0.71	-	1.54	0.04	1.25	0.04	0.04	1.20	-	0.04	-
បន្ទុកបុគ្គលិក (ផ្នែកសន្តិសុខ និងការពារជាតិ)	3,833.502	99.27%	3,805.57	301.78	300.16	304.23	424.92	209.92	333.29	309.40	331.72	337.29	440.98	203.16	308.71
<b>ខ. ចំណាយមិនមែនបច្ចេកទេស</b>	12,010.577	93.50%	11,229.46	282.44	884.04	1,526.81	1,218.60	423.54	651.86	1,116.92	706.07	615.30	1,998.88	787.75	1,017.24
<b>ការទិញ</b>	1,527.188	83.83%	1,280.24	91.84	24.07	35.99	197.58	80.43	141.38	101.33	75.18	76.34	160.78	91.99	203.33
សម្ភារៈផ្គត់ផ្គង់ថែទាំ	295.905	57.56%	170.34	0.20	6.32	4.92	6.83	8.08	11.83	7.96	6.86	9.40	69.37	4.37	34.18
សម្ភារៈផ្គត់ផ្គង់ផ្នែករដ្ឋបាល	251.718	98.85%	248.82	0.17	1.33	9.13	33.78	15.38	20.84	31.78	18.60	32.80	12.08	11.78	61.16
សៀវភៅអាហារ និងផលិតផលកសិកម្ម	175.839	96.20%	169.16	25.81	4.58	4.94	36.87	6.13	5.90	30.13	7.41	8.18	31.48	1.66	6.06
សៀវភៅអាហារ និងផលិតផលកសិកម្ម	157.813	59.78%	94.34	-	4.84	0.69	2.08	2.15	3.60	5.55	0.66	0.56	3.68	44.88	25.66
សម្ភារៈកូចគាច សង្ហារឹម និងសម្ភារៈហិរញ្ញ	343.673	91.10%	313.09	64.36	1.31	7.03	34.75	16.68	57.15	14.29	17.07	13.19	15.65	19.68	51.93
ថាមពល និងទឹក	153.157	92.50%	141.67	1.31	5.66	9.28	10.52	10.06	11.07	8.65	19.91	12.22	28.07	7.06	17.85
សម្ភារៈហិរញ្ញវត្ថុថែទាំសុខភាព	146.029	92.52%	135.10	-	0.02	-	72.54	21.94	30.80	2.95	3.94	0.00	0.36	1.65	0.89
សម្ភារៈផ្គត់ផ្គង់ផ្សេងៗ	3.054	252.71%	7.72	-	-	-	0.20	0.00	0.20	0.01	0.73	-	0.09	0.90	5.59
<b>សេវាកម្ម</b>	1,821.207	86.60%	1,577.13	1.76	58.95	80.26	78.34	93.25	141.78	238.97	137.23	199.61	138.22	145.29	263.46
ក្នុងនោះ៖ ថ្លៃឈ្នួល និងបន្ទុក (អសង្ហារឹម) ក្នុង និងក្រៅប្រទេស	33.082	92.48%	30.59	0.16	11.24	0.40	4.14	0.52	2.90	2.59	0.21	3.27	0.14	0.11	4.91
ការថែទាំ និងជួសជុល	964.804	90.13%	869.59	0.01	5.58	28.96	24.72	45.27	85.07	131.24	79.38	134.19	82.47	78.56	174.13
<b>បន្ទុកហិរញ្ញវត្ថុ</b>	769.491	79.53%	611.98	61.33	67.85	70.70	16.62	17.37	7.55	36.25	147.14	64.20	30.44	15.68	76.84
ក្នុងនោះ៖ ការប្រាក់នៃបំណុលក្នុងប្រទេស	-	...	4.83	-	0.42	-	0.27	0.07	0.42	1.44	0.50	-	0.42	0.40	0.90
ការប្រាក់នៃបំណុលក្រៅប្រទេស	769.491	60.86%	468.31	61.33	65.19	37.84	16.35	15.96	7.13	34.81	112.32	31.20	28.32	15.28	42.60
<b>អត្ថប្រយោជន៍សង្គម</b>	2,809.316	98.62%	2,770.60	113.86	143.12	252.44	429.84	124.87	247.30	165.37	203.18	217.52	300.41	339.18	233.52
ក្នុងនោះ៖ អត្ថប្រយោជន៍សន្តិសុខសង្គម	1,330.745	106.58%	1,418.35	106.53	116.69	127.73	241.50	7.93	125.38	113.71	117.63	125.05	130.65	119.42	86.12
ចំនូលសង្គមដល់ប្រជាពលរដ្ឋ	1,258.501	93.87%	1,181.39	5.04	14.05	92.40	173.57	107.60	108.57	43.87	75.62	83.30	153.79	208.32	115.26
អំណោយពិពហុភាគីសំរាប់ចំណាយវិនិយោគ	154.348	83.26%	128.51	2.25	12.16	31.54	14.51	9.09	7.52	7.54	8.22	8.36	7.84	7.54	11.96
អត្ថប្រយោជន៍សង្គមផ្សេងទៀត	11.286	100.00%	11.29	-	-	-	-	-	5.64	-	-	-	5.64	-	-
<b>ឧបត្ថម្ភធន</b>	3,222.836	141.87%	4,572.28	1.21	569.96	1,046.68	463.02	80.63	107.79	572.04	64.09	56.54	1,273.66	133.37	203.29
ចំណាយមិនមែនប្រៀបធៀបផ្សេងៗ	1,860.540	22.43%	417.23	12.43	20.08	40.74	33.19	26.99	6.06	2.97	79.25	1.09	95.38	62.24	36.81
ក្នុងនោះ៖ ចំណាយមិនបានគ្រោងទុក (ចំណាយប្រៀបធៀបប្រុង)	1,713.847	0.00%	-	-	-	-	-	-	-	-	-	-	-	-	-

## តារាងទី១ ÷ ប្រតិបត្តិការបំពេញតាមផែនការ ឆ្នាំ ២០២៣/ TOFE: BUDGET EXECUTION 2023

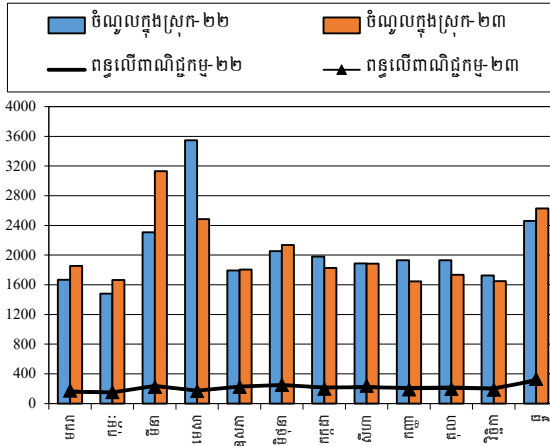
បរិយាយ	ច្បាប់ថវិកា ឆ្នាំ ២០២៣	ការអនុវត្ត /ច្បាប់	សរុប ការអនុវត្ត	មករា ២៣	តុល្លា ២៣	មីនា ២៣	មេសា ២៣	ឧសភា ២៣	មិថុនា ២៣	កក្កដា ២៣	សីហា ២៣	កញ្ញា ២៣	តុលា ២៣	វិច្ឆិកា ២៣	ធ្នូ ២៣
<b>២. ចំណាយមូលធន</b>	13,904.386	82.42%	11,460.01	348.09	1,122.93	728.11	715.11	1,002.53	1,308.16	1,013.73	878.31	763.74	1,069.09	812.66	1,697.53
វិនិយោគដោយហិរញ្ញប្បទានខាងក្នុង (គម្រោង)	7,730.971	70.60%	5,457.77	8.39	476.40	270.76	483.96	673.82	180.02	522.12	333.05	384.96	631.07	417.52	1,075.72
អចលនកម្មរ៉ែ និងរ៉ែ	7,730.971	56.00%	4,329.23	8.39	468.98	270.76	483.96	673.82	176.93	522.12	332.83	178.61	631.07	172.35	409.42
ការវិនិយោគ	-	...	18.36	-	7.42	-	-	-	3.09	-	0.22	-	-	2.49	5.14
អចលនកម្មផ្សេងៗទៀត	-	...	1,110.18	-	-	-	-	-	-	-	-	206.35	-	242.67	661.16
វិនិយោគដោយហិរញ្ញប្បទានខាងក្រៅ (គម្រោង)	6,173.415	97.23%	6,002.23	339.70	646.53	457.35	231.16	328.71	1,128.14	491.61	545.26	378.78	438.03	395.15	621.82
<b>ចុលប្រាក់បញ្ញើ និងប្រាក់បញ្ញើ (I.I-II.I)</b>	4,725.003	91.52%	4,324.26	952.49	110.42	912.55	159.71	973.66	686.50	3.91	416.15	238.04	(1,439.49)	558.59	751.71
<b>ចុលប្រាក់បញ្ញើ និងប្រាក់បញ្ញើ (I-II)</b>	(8,847.571)	...	(7,093.34)	604.40	(1,012.51)	188.67	(544.66)	(26.62)	(617.87)	(1,009.82)	(462.16)	(516.41)	(2,503.57)	(250.76)	(942.03)
III. បំណុលប្រាក់បញ្ញើ	8,847.571	80.17%	7,093.34	(604.40)	1,012.51	(188.67)	544.66	26.62	617.87	1,009.82	462.16	516.41	2,503.57	250.76	942.03
១. បំណុលប្រាក់បញ្ញើប្រភេទ	6,409.036	99.88%	6,401.33	234.58	459.08	258.32	159.44	300.76	2,464.25	597.39	222.86	186.79	352.97	394.25	770.62
ក. បំណុលប្រាក់បញ្ញើ	2,095.508	100.36%	2,103.06	42.12	72.00	4.00	4.00	10.82	1,348.55	234.44	28.06	8.00	20.00	49.71	281.36
អំណោយ-ទ្រព្យសកម្ម	123.983	60.73%	75.29	18.12	-	-	-	6.82	-	-	-	-	-	21.97	28.38
ទ្រព្យសកម្មចំណាយប្រចាំថ្ងៃ	123.983	60.73%	75.29	18.12	-	-	-	6.82	-	-	-	-	-	21.97	28.38
អំណោយពីទ្រព្យសកម្មសំរាប់ចំណាយវិនិយោគ	123.983	60.73%	75.29	18.12	-	-	-	6.82	-	-	-	-	-	21.97	28.38
កម្មវិធី និងបំណុលពាក់ព័ន្ធ - ការសាងសង់	1,971.525	102.85%	2,027.77	24.00	72.00	4.00	4.00	4.00	1,348.55	234.44	28.06	8.00	20.00	27.74	252.98
កម្មវិធីបរទេស	1,971.525	102.85%	2,027.77	24.00	72.00	4.00	4.00	4.00	1,348.55	234.44	28.06	8.00	20.00	27.74	252.98
ការប្រើប្រាស់ប្រាក់បញ្ញើ- ប្រាក់បញ្ញើ	1,158.525	154.49%	1,789.77	-	-	-	-	-	1,336.55	206.50	-	-	-	-	246.72
ការប្រើប្រាស់ប្រាក់បញ្ញើពីទីផ្សារហិរញ្ញវត្ថុ	813.000	29.27%	238.00	24.00	72.00	4.00	4.00	4.00	12.00	27.94	28.06	8.00	20.00	27.74	6.26
ខ. បំណុលប្រាក់បញ្ញើប្រភេទ	6,173.415	96.48%	5,955.82	306.07	645.41	454.98	227.53	326.98	1,128.10	491.42	545.97	376.50	438.25	394.30	620.31
ខខ. បំណុល	6,173.415	97.23%	6,002.23	339.70	646.53	457.35	231.16	328.71	1,128.14	491.61	545.26	378.78	438.03	395.15	621.82
អំណោយ	698.586	187.79%	1,311.87	109.32	109.32	109.32	109.32	109.32	109.32	109.32	109.32	109.32	109.32	109.32	109.32
អំណោយទ្រព្យសកម្ម សម្រាប់ចំណាយវិនិយោគ	698.586	187.79%	1,311.87	109.32	109.32	109.32	109.32	109.32	109.32	109.32	109.32	109.32	109.32	109.32	109.32
ការប្រើប្រាស់ និងបំណុលប្រាក់បញ្ញើប្រហាក់ប្រហែល	5,474.830	85.67%	4,690.37	230.38	537.21	348.03	121.83	219.39	1,018.82	382.29	435.94	269.46	328.71	285.83	512.49
ការប្រើប្រាស់	5,474.830	85.67%	4,690.37	230.38	537.21	348.03	121.83	219.39	1,018.82	382.29	435.94	269.46	328.71	285.83	512.49
ការប្រើប្រាស់ប្រាក់បញ្ញើ- ប្រាក់បញ្ញើ	2,189.932	85.70%	1,876.82	177.10	227.91	152.74	65.92	159.43	412.37	110.97	134.52	70.74	86.58	73.53	205.01
ការប្រើប្រាស់ប្រាក់បញ្ញើ- ទ្រព្យសកម្ម	3,284.898	85.65%	2,813.55	53.28	309.30	195.28	55.92	59.96	606.45	271.32	301.43	198.72	242.13	212.29	307.48
ខខ. បំណុលប្រាក់បញ្ញើ	...	...	(46.42)	(33.63)	(1.12)	(2.37)	(3.62)	(1.73)	(0.03)	(0.19)	0.70	(2.28)	0.22	(0.85)	(1.51)
គ. បំណុលប្រាក់បញ្ញើប្រភេទ	(1,859.887)	89.12%	(1,657.56)	(113.61)	(258.33)	(200.66)	(72.09)	(37.04)	(12.40)	(128.46)	(351.16)	(197.71)	(105.28)	(49.76)	(131.05)
២. បំណុលប្រាក់បញ្ញើប្រភេទ	-	...	97.90	33.13	(16.12)	(21.26)	22.08	(34.11)	29.09	38.61	24.92	(28.07)	(1.47)	32.13	18.98
គ. បំណុលប្រាក់បញ្ញើប្រភេទ	-	...	97.90	33.13	(16.12)	(21.26)	22.08	(34.11)	29.09	38.61	24.92	(28.07)	(1.47)	32.13	18.98
បញ្ចេញប្រាក់បញ្ញើ	...	...	97.90	33.13	(16.12)	(21.26)	22.08	(34.11)	29.09	38.61	24.92	(28.07)	(1.47)	32.13	18.98
៣. ប្រតិបត្តិការបំពេញតាមផែនការ	...	...	594.11	(872.11)	569.55	(425.74)	363.14	(240.03)	(1,875.47)	373.83	214.38	357.69	2,152.07	(175.62)	152.43
កំហុស- លំអៀង	...	...	0.00	(0.00)	(0.00)	0.00	0.00	(0.00)	0.00	(0.00)	0.00	0.00	(0.00)	0.00	0.00

តារាងទី១ ÷ ប្រតិបត្តិការហិរញ្ញវត្ថុឆ្នាំ ២០២៣/ TOFE: BUDGET EXECUTION 2023

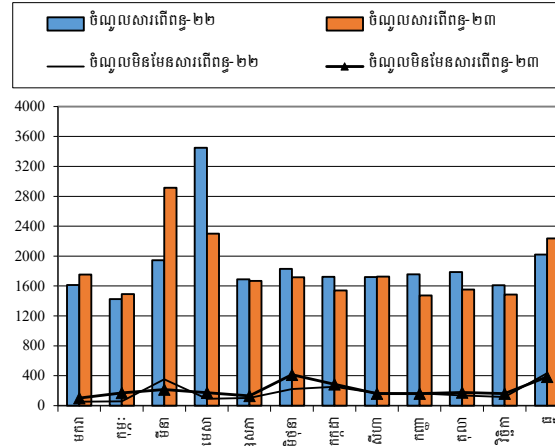
បរិយាយ	ច្បាប់ថវិកា ឆ្នាំ ២០២៣	ការអនុវត្ត /ច្បាប់	សរុប ការអនុវត្ត	មករា ២៣	តុល្លា ២៣	មីនា ២៣	មេសា ២៣	ឧសភា ២៣	មិថុនា ២៣	កក្កដា ២៣	សីហា ២៣	កញ្ញា ២៣	តុលា ២៣	វិច្ឆិកា ២៣	ធ្នូ ២៣
		---													
អត្រាប្រើប្រាស់ រៀល/ ដុល្លារ		...		4,104	4,043	4,054	4,115	4,116	4,130	4,130	4,158	4,122.00	4,135.00	4,115.00	4,085.00
<b>ចំណូលរាជធានីខេត្ត</b>	<b>3,436.250</b>	<b>162.04%</b>	<b>5,568.05</b>	<b>126.28</b>	<b>219.58</b>	<b>1,093.41</b>	<b>145.20</b>	<b>126.78</b>	<b>181.67</b>	<b>229.96</b>	<b>1,249.80</b>	<b>424.25</b>	<b>1,249.80</b>	<b>424.25</b>	<b>97.06</b>
ក្នុងនោះ÷ ចំណូលពន្ធ	2,172.350	90.02%	1,955.52	116.63	117.57	169.74	105.07	104.46	145.95	124.85	215.89	283.30	215.89	283.30	72.88
ចំណូលមិនមែនពន្ធ	281.547	69.50%	195.68	9.64	5.14	7.21	11.56	13.29	16.32	20.50	20.01	31.63	20.01	31.63	8.75
ការផ្ទេរប្រាក់ពីថ្នាក់ជាតិ	982.353	347.82%	3,416.85	0.01	96.87	916.46	28.58	9.03	19.40	84.62	1,013.90	109.32	1,013.90	109.32	15.43
<b>ចំណាយរាជធានីខេត្ត</b>	<b>2,598.418</b>	<b>121.92%</b>	<b>3,167.98</b>	<b>17.62</b>	<b>163.15</b>	<b>142.27</b>	<b>357.78</b>	<b>121.71</b>	<b>196.32</b>	<b>277.68</b>	<b>219.30</b>	<b>263.97</b>	<b>276.86</b>	<b>283.91</b>	<b>847.38</b>
ក្នុងនោះ÷ ចំណាយបៀវត្ស	788.669	84.45%	666.06	12.00	49.56	62.68	88.83	20.67	57.60	53.12	53.34	53.33	98.63	22.01	94.29
ចំណាយមិនមែនបៀវត្ស	1,418.087	127.60%	1,809.52	3.43	108.59	75.09	166.58	88.85	121.91	217.45	135.65	135.97	117.99	137.59	500.42
ចំណាយវិនិយោគ	391.662	176.78%	692.40	2.19	5.00	4.51	102.37	12.20	16.81	7.11	30.31	74.67	60.24	124.31	252.66
<b>ចូល្បករាជ រាជធានីខេត្ត</b>	<b>837.832</b>	<b>286.46%</b>	<b>2,400.07</b>	<b>108.66</b>	<b>56.42</b>	<b>951.14</b>	<b>(212.58)</b>	<b>5.07</b>	<b>(14.65)</b>	<b>(47.72)</b>	<b>1,030.50</b>	<b>160.28</b>	<b>972.94</b>	<b>140.34</b>	<b>(750.32)</b>

## តារាងរូបភាព / CHARTS

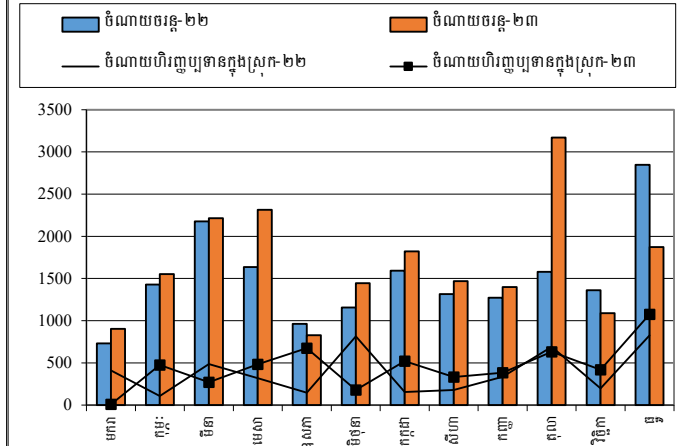
ចំណូលក្នុងក្រុមប្រឹក្សា និង ពន្ធលើពាណិជ្ជកម្ម ឆ្នាំ ២០២២-២០២៣



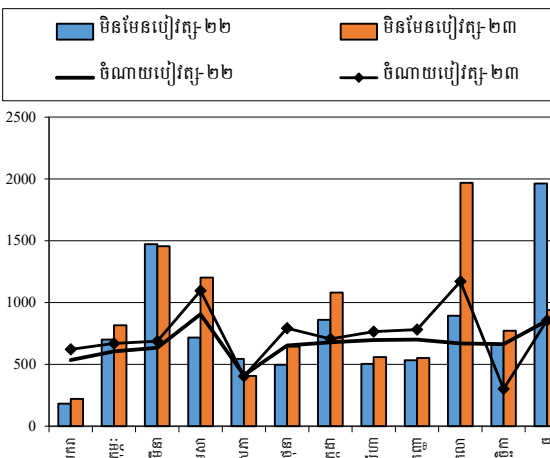
ចំណូលសារពើពន្ធ និង ចំណូលមិនមែនសារពើពន្ធ ឆ្នាំ ២០២២-២០២៣



ចំណាយចរន្ត និង ចំណាយបរិច្ឆេទ ឆ្នាំ ២០២២-២០២៣

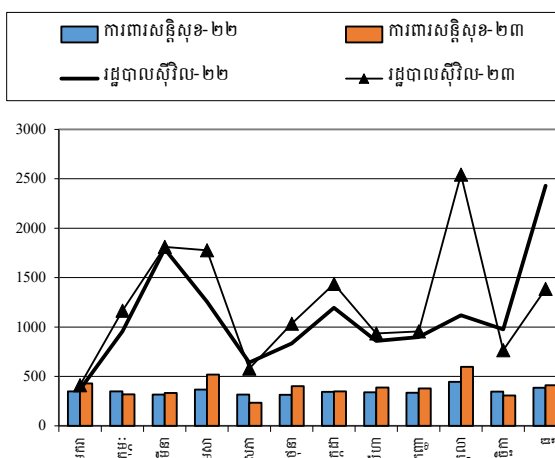


ចំណាយបៀវត្ស និង ចំណាយបៀវត្ស ឆ្នាំ ២០២២-២០២៣

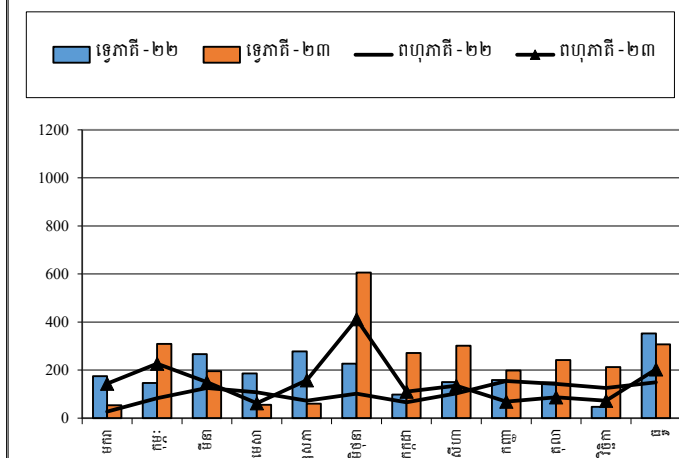


Source: MEF

ចំណាយការពារសន្តិសុខ និង ចំណាយសុវត្ថិភាព ឆ្នាំ ២០២២-២០២៣



ការដកស្រង់ចំណូលសេដ្ឋកិច្ច និង ចំណាយសេដ្ឋកិច្ច ឆ្នាំ ២០២២-២០២៣



តារាងទី៥ ÷ ចំណាយតាមក្រសួង-ស្ថាប័ន ឆ្នាំ ២០២៣/ TABLE : EXPENDITURE BY MINISTRY AND INSTITUTION 2023															
មឃោម	ច្បាប់មីកា ឆ្នាំ ២០២៣	ការអនុវត្ត /ច្បាប់		មករ ២៣	កុម្ភៈ ២៣	មីនា ២៣	មេសា ២៣	ឧសភា ២៣	មិថុនា ២៣	កក្កដា ២៣	សីហា ២៣	កញ្ញា ២៣	តុលា ២៣	វិច្ឆិកា ២៣	ធ្នូ ២៣
សរុបចំណាយចរន្ត	19,111,704	94.45%	24,489,468	950,437	2,173,371	3,243,990	2,720,779	851,569	1,492,661	2,391,050	1,619,456	1,468,189	4,413,583	1,191,672	1,972,710
I. មីនីយ័ររដ្ឋបាលស្តីទី	1,916,131	119.46%	7,096,399	124,727	772,246	1,207,787	715,622	147,085	231,453	787,549	373,646	309,340	1,604,465	433,648	388,830
០១. ព្រះបរមរាជវាំង	77,887	103.25%	87,522	3,008	7,483	8,945	6,650	6,907	5,262	9,962	8,080	8,720	9,072	6,326	7,105
០២. រដ្ឋសភា	147,552	116.45%	181,232	7,848	30,505	8,384	43,001	746	21,182	9,149	10,413	7,848	23,742	9,000	9,415
០៣. ក្រឹត្យសភា	69,866	107.11%	74,818	11,350	6,948	13,040	5,126	144	11,627	4,910	(6)	16,292	5,433	(30)	(14)
០៤. ក្រុមប្រឹក្សាធម្មនុញ្ញ	12,485	129.87%	16,214	3,331	1,317	53	2,752	809	-	2,802	1,142	1,199	2,799	11	-
០៥.១.វិស្វកម្មសាធារណៈរដ្ឋប្បវេណី	363,842	132.32%	578,162	9,218	22,196	14,810	57,103	42,292	39,776	40,461	25,968	84,819	97,537	47,243	96,740
០៥.៤. ក្រុមប្រឹក្សាអភិវឌ្ឍន៍កម្ពុជា	11,365	94.31%	12,377	-	226	544	646	295	2,518	743	1,617	939	1,637	1,554	1,659
០៨. ក្រសួងទំនាក់ទំនងរដ្ឋសភា-ក្រឹត្យសភា និងអធិការកិច្ច	38,027	94.77%	40,043	1,690	2,339	2,952	4,903	2,119	4,505	3,188	3,236	3,624	5,730	1,752	4,005
០៩. ក្រសួងការបរទេស និងសហប្រតិបត្តិការអន្តរជាតិ	158,079	89.33%	152,270	968	21,059	15,099	18,580	12,606	27,267	5,326	8,492	16,267	15,380	209	11,017
១០. ក្រសួងសេដ្ឋកិច្ច និង ហិរញ្ញវត្ថុ	452,594	172.37%	5,417,648	72,834	659,283	1,117,896	494,487	63,820	86,264	603,806	268,286	123,431	1,393,457	314,664	219,420
១៤. ក្រសួងផែនការ	93,823	106.44%	106,607	3,872	5,288	5,788	10,223	2,016	8,375	14,513	6,773	6,582	13,408	23,037	6,731
២៨. ក្រសួងរៀបចំផែនការសេដ្ឋកិច្ច និងហិរញ្ញវត្ថុ	106,757	72.78%	89,024	3,017	4,163	5,287	9,393	1,458	6,395	6,931	9,799	10,151	10,901	10,223	11,305
៣០. គណៈកម្មការជាតិរៀបចំការបោះឆ្នោត	276,042	77.27%	222,172	2,343	3,453	7,257	51,887	6,535	5,522	73,103	18,155	17,962	11,796	15,292	8,867
៣១. អាជ្ញាធរសវនកម្មជាតិ	12,310	98.37%	13,083	720	717	907	1,470	296	1,504	1,299	899	2,418	1,151	726	976
៣៣. ស្ថាប័នប្រឆាំងអំពើពុករលួយ	41,872	94.34%	45,491	2,471	4,350	3,091	2,519	2,806	4,386	6,249	2,980	4,659	5,438	551	5,988
៣៤. ក្រសួងមុខងារសាធារណៈ	53,630	100.08%	59,735	2,058	2,918	3,733	6,882	4,237	6,869	5,108	7,812	4,429	6,982	3,091	5,614
II. មីនីយ័រការពារជាតិ សន្តិសុខនិងសន្តិសុខសង្គម	4,646,215	93.97%	4,818,979	434,394	327,584	342,601	533,538	235,317	413,535	360,605	402,874	392,382	614,817	318,218	443,114
០៦. ១. ក្រសួងការពារជាតិ	2,529,616	97.52%	2,692,767	217,033	189,780	195,962	241,769	199,539	209,174	225,233	221,472	202,978	309,016	254,863	225,948
០៧.១ ក្រសួងមហាផ្ទៃ (ផ្នែកសន្តិសុខសាធារណៈ)	1,684,474	87.22%	1,622,037	174,898	123,845	110,417	221,456	28,028	146,984	117,406	140,917	147,874	236,311	30,435	143,466
០៧.២ ក្រសួងមហាផ្ទៃ (ផ្នែករដ្ឋបាលទូទៅ)	294,673	105.97%	353,364	37,979	5,562	26,365	56,693	5,222	46,541	6,687	26,379	27,452	51,758	21,822	40,905
២៦. ក្រសួងយុត្តិធម៌	137,452	85.77%	150,812	4,484	8,398	9,857	13,620	2,528	10,836	11,278	14,106	14,078	17,732	11,098	32,795
III. មីនីយ័រសេដ្ឋកិច្ច	6,388,146	89.72%	6,472,967	299,037	399,178	530,307	939,722	372,245	661,579	493,438	557,133	482,176	761,094	260,992	716,066
១១. ក្រសួងព័ត៌មាន	76,054	90.56%	75,567	3,342	4,011	10,161	12,546	4,400	6,112	6,576	5,474	6,703	8,795	774	6,674
១២. ក្រសួងសុខាភិបាល	1,341,377	64.81%	1,019,686	9,093	10,954	102,846	225,409	130,657	113,797	32,505	59,734	34,218	112,933	37,231	150,310
១៦. ក្រសួងអប់រំ យុវជន និងកីឡា	2,977,159	93.50%	3,221,307	155,302	230,427	216,838	381,271	203,042	300,699	247,352	302,489	265,564	428,080	78,110	412,132
១៨. ក្រសួងវប្បធម៌ និងវិចិត្រសិល្បៈ	158,060	100.54%	177,724	4,105	7,408	23,060	13,596	4,890	30,608	12,815	22,464	8,111	22,478	9,385	18,804
១៩. ក្រសួងហិរញ្ញវត្ថុ	80,849	97.31%	89,481	3,512	5,754	5,495	9,824	4,105	8,572	6,267	9,681	10,534	11,650	3,282	10,804
២១. ក្រសួងសង្គមកិច្ច អតីតយុទ្ធជន និងយុវនីតិសម្បទា	1,412,862	103.05%	1,548,872	111,409	125,693	149,299	261,373	15,039	144,583	123,627	126,909	134,053	139,855	124,173	92,859
២៣. ក្រសួងធម្មការ និងកិច្ចការសាសនា	64,818	92.93%	66,606	2,024	3,231	4,317	7,594	2,733	7,442	9,199	7,869	5,715	8,633	1,493	6,356
២៤. ក្រសួងកិច្ចការនារី	43,074	93.88%	44,385	1,104	2,556	4,541	4,703	3,302	7,439	3,107	3,752	4,617	3,072	2,254	3,940
៣២. ក្រសួងការងារ និងបណ្តុះបណ្តាលវិជ្ជាជីវៈ	233,893	91.91%	229,340	9,147	9,143	13,751	23,406	4,076	42,328	51,991	18,762	12,661	25,597	4,290	14,189



តារាងទី៥ ៖ ចំណាយតាមក្រសួង-ស្ថាប័ន ឆ្នាំ ២០២៣/ TABLE : EXPENDITURE BY MINISTRY AND INSTITUTION 2023															
បរិយាយ	ច្បាប់ថវិកា ឆ្នាំ ២០២៣	កម្រិតទឹក /ច្បាប់		មកពី ២៣	កម្ពុ៖ ២៣	មីនា ២៣	មេសា ២៣	ឧសភា ២៣	មិថុនា ២៣	កក្កដា ២៣	សីហា ២៣	កញ្ញា ២៣	តុលា ២៣	វិច្ឆិកា ២៣	ធ្នូ ២៣
IV. ចំណាយសេដ្ឋកិច្ច	1,457,206	85.58%	1,566,978	30,951	49,678	109,891	115,135	68,172	132,722	172,467	126,978	204,930	180,244	67,223	308,585
០៥. ពាណិជ្ជកម្ម	42,020	89.76%	47,487	1,604	1,598	1,692	3,181	1,000	5,967	853	7,163	4,149	8,753	2,304	9,224
១៣. ក្រសួងរ៉ែ និងថាមពល	58,042	91.52%	60,457	1,664	2,137	5,052	5,548	2,268	4,902	4,206	6,552	10,021	7,708	3,035	7,363
១៥. ក្រសួងពាណិជ្ជកម្ម	117,685	81.85%	114,277	3,442	4,221	8,421	9,387	8,363	12,697	10,709	12,101	7,116	17,421	2,452	17,949
១៧. ក្រសួងកសិកម្មរុក្ខាប្រមាញ់ និងនេសាទ	249,327	92.55%	265,662	8,685	13,092	18,987	32,146	9,319	27,668	19,224	23,522	33,492	31,252	13,461	34,813
២០. ក្រសួងអភិវឌ្ឍន៍ធនធាន	178,895	57.21%	157,583	2,497	3,794	5,433	6,669	3,000	12,702	9,228	9,843	9,336	27,768	12,080	55,234
២២. ក្រសួងប្រៃសណីយ៍ និងទូរគមនាគមន៍	116,331	89.99%	203,908	2,011	2,676	19,932	7,818	18,692	5,167	16,863	5,147	10,911	14,218	1,267	99,208
២៥. ក្រសួងសាធារណការ និងដឹកជញ្ជូន	405,228	86.89%	402,324	4,690	12,143	29,800	19,158	8,457	42,350	91,667	33,509	50,676	40,830	19,118	49,925
២៧. ក្រសួងទេសចរណ៍	74,578	99.34%	80,372	2,143	3,896	9,835	7,740	9,538	5,678	6,139	10,383	5,628	7,108	5,872	6,413
២៩. ក្រសួងធនធានទឹក និងឧតុនិយម	158,317	87.78%	168,879	2,289	3,354	5,516	12,809	3,833	10,142	8,442	10,169	69,777	16,348	6,834	19,367
៣៥. ក្រសួងឧស្សាហកម្ម និងវិទ្យុកម្ម	56,783	100.22%	66,027	1,927	2,767	5,224	10,679	3,702	5,449	5,137	8,590	3,824	8,838	799	9,091
V. ផ្សេងៗ (ចំណាយមិនទាន់បែងចែកតាមក្រសួង)	4,611,267	95.81%	4,534,144	61,328	624,686	1,053,403	416,761	28,750	53,370	576,991	158,826	79,361	1,252,963	111,591	116,115
៩៩. ចំណាយមិនទាន់បែងចែកតាមក្រសួង	4,611,267	95.81%	4,534,144	61,328	624,686	1,053,403	416,761	28,750	53,370	576,991	158,826	79,361	1,252,963	111,591	116,115

**កំណត់សម្គាល់ ៖ ការរៀបចំរបាយការណ៍**



ការអនុវត្តថវិការដ្ឋ (TOFE) ខែធ្នូ ឆ្នាំ២០២៣ ត្រូវបានរៀបចំដោយផ្អែកលើទិន្នន័យបណ្តោះអាសន្នដែលទទួលបាន តាម កាលបរិច្ឆេទដូចខាងក្រោម៖

១. ទិន្នន័យចំណូលរដ្ឋបាលថ្នាក់ជាតិ (ក្រសួង ស្ថាប័ន អង្គភាព និងមន្ទីរជំនាញក្រោមឱវាទ) ទទួលបានពីអគ្គនាយកដ្ឋាន រតនាគារជាតិ និងប្រព័ន្ធ FMIS នៅថ្ងៃទី១៥ ខែមករា ឆ្នាំ២០២៤
២. ទិន្នន័យចំណូលរដ្ឋបាលថ្នាក់ក្រោមជាតិ (រដ្ឋបាលរាជធានី-ខេត្ត) ទទួលបានពីអគ្គនាយកដ្ឋានរតនាគារជាតិ និង ប្រព័ន្ធ FMIS នៅថ្ងៃទី១៥ ខែមករា ឆ្នាំ២០២៤
៣. ទិន្នន័យចំណាយរដ្ឋបាលថ្នាក់ជាតិ (ក្រសួង ស្ថាប័ន អង្គភាព និងមន្ទីរជំនាញក្រោមឱវាទ) ទទួលបានពីអគ្គនាយកដ្ឋាន រតនាគារជាតិ និងប្រព័ន្ធ FMIS នៅថ្ងៃទី១៥ ខែមករា ឆ្នាំ២០២៤
៤. ទិន្នន័យចំណាយរដ្ឋបាលថ្នាក់ក្រោមជាតិ (រដ្ឋបាលរាជធានី-ខេត្ត) ទទួលបានពីអគ្គនាយកដ្ឋានរតនាគារជាតិ និង ប្រព័ន្ធ FMIS នៅថ្ងៃទី១៥ ខែមករា ឆ្នាំ២០២៤
៥. ទិន្នន័យតារាងតុល្យភាពរដ្ឋបាលថ្នាក់ជាតិ (ក្រសួង ស្ថាប័ន អង្គភាព និងមន្ទីរជំនាញក្រោមឱវាទ) ទទួលបានពី អគ្គនាយកដ្ឋានរតនាគារជាតិ និងប្រព័ន្ធ FMIS នៅថ្ងៃទី១៥ ខែមករា ឆ្នាំ២០២៤
៦. ទិន្នន័យតារាងតុល្យភាពរដ្ឋបាលថ្នាក់ក្រោមជាតិ (រដ្ឋបាលរាជធានី-ខេត្ត) ទទួលបានពីអគ្គនាយកដ្ឋានរតនាគារជាតិ និង ប្រព័ន្ធ FMIS នៅថ្ងៃទី១៥ ខែមករា ឆ្នាំ២០២៤
៧. ទិន្នន័យកម្ចី និងអំណោយ ទទួលបានពីអគ្គនាយកដ្ឋានសហប្រតិបត្តិការអន្តរជាតិ និងគ្រប់គ្រងបំណុល នៅថ្ងៃទី១៥ ខែមករា ឆ្នាំ២០២៤
៨. ទិន្នន័យពហុភាគី ទ្វេភាគី ទទួលបានពីប្រព័ន្ធ DMFAS នៃអគ្គនាយកដ្ឋានសហប្រតិបត្តិការអន្តរជាតិ និងគ្រប់គ្រង បំណុល នៅថ្ងៃទី១៥ ខែមករា ឆ្នាំ២០២៤
៩. ទិន្នន័យគណនីរដ្ឋាភិបាល (Credit Bank) ទទួលបានពីធនាគារជាតិនៃកម្ពុជា នៅថ្ងៃទី១៥ ខែមករា ឆ្នាំ២០២៤។

ទិន្នន័យការអនុវត្តថវិការដ្ឋ (TOFE) នឹងត្រូវបានធ្វើបច្ចុប្បន្នភាពនៅពេលចេញផ្សាយខែបន្ទាប់ ។

