



ព្រះរាជាណាចក្រកម្ពុជា
ជាតិ សាសនា ព្រះមហាក្សត្រ

ក្រសួងសេដ្ឋកិច្ច និង ហិរញ្ញវត្ថុ

លេខ.....សហវ/សវស

ការអនុវត្តថវិការដ្ឋ

State Budget execution

ប្រចាំខែវិច្ឆិកា ឆ្នាំ២០២៣

ល.រ	មាតិកា	ទំព័រ
១	សេចក្តីសង្ខេបស្តីពីការអនុវត្តថវិការដ្ឋ	១
២	តារាងទី១ ÷ ប្រតិបត្តិការហិរញ្ញវត្ថុរដ្ឋ	២
៣	តារាងទី៥ ÷ ចំណាយតាមក្រសួង-ស្ថាប័ន	៧
៤	កំណត់សម្គាល់ ÷ ការរៀបចំរបាយការណ៍	៩



១.សេចក្តីសង្ខេប

យោងតាមទិន្នន័យប្រចាំខែវិច្ឆិកា ឆ្នាំ២០២៣ នេះ ការប្រមូលចំណូលសរុបថ្នាក់ជាតិសម្រេចបាន ១ ៦៥៧ ប៊ីលានរៀល ស្មើនឹង ៦,៤០% នៃច្បាប់ហិរញ្ញវត្ថុឆ្នាំ២០២៣ និងការអនុវត្តចំណាយសរុប(expenditure) អនុវត្តបាន ១ ៧៧៣ ប៊ីលានរៀល ស្មើនឹង ៥,១០% នៃច្បាប់ហិរញ្ញវត្ថុឆ្នាំ២០២៣ ដែលជាលទ្ធផលក្នុងខែវិច្ឆិកា នេះ ការអនុវត្តថវិការដ្ឋមានឱនភាព ១១៧ ប៊ីលានរៀល។ គិតត្រឹមរយៈពេល ១១ខែ ដើមឆ្នាំ២០២៣ ការប្រមូលចំណូលថ្នាក់ជាតិ សម្រេចបាន ២១ ៨២៤ ប៊ីលានរៀល ស្មើនឹង ៨៤,២៧% នៃច្បាប់ហិរញ្ញវត្ថុឆ្នាំ២០២៣ ខណៈដែលការអនុវត្តចំណាយសរុបថ្នាក់ជាតិ សម្រេចបាន ២៧ ៦០១ប៊ីលានរៀលស្មើនឹង ៧៩,៤៤% នៃច្បាប់ហិរញ្ញវត្ថុឆ្នាំ២០២៣។ ជាលទ្ធផល ការអនុវត្តថវិកាថ្នាក់ជាតិក្នុងរយៈពេល ១១ខែ ដើមឆ្នាំ២០២៣ មានឱនភាពសរុប ៥ ៧៧៧ ប៊ីលានរៀល។

ការអនុវត្តចំណូលក្នុងប្រទេសសរុបថ្នាក់ជាតិប្រចាំខែវិច្ឆិកា សម្រេចបាន ២១ ៨២៤ ប៊ីលានរៀល ស្មើនឹង ៨៤,២៧% នៃច្បាប់ហិរញ្ញវត្ថុឆ្នាំ២០២៣ មានភាពប្រហាក់ប្រហែលគ្នា គឺថយចុះ ២,១៥% ធៀបនឹងរយៈពេលដូចគ្នាឆ្នាំ២០២២ ក្នុងនោះ ចំណូលសារពើពន្ធ សម្រេចបាន ១៩ ៦២៧ ប៊ីលានរៀល ស្មើនឹង ៨៣,៨០% នៃច្បាប់ហិរញ្ញវត្ថុឆ្នាំ២០២៣ ថយចុះ ៤,៤៩% និងចំណូលមិនមែនសារពើពន្ធសម្រេចបាន ២ ១៩៧ ប៊ីលានរៀល ស្មើនឹង ១០០,៩៥% នៃច្បាប់ហិរញ្ញវត្ថុឆ្នាំ២០២៣ កើនឡើង ២៦,១១%។ ផ្អែកលើនិន្នាការនៃការអនុវត្តចំណូលក្នុងរយៈពេលប៉ុន្មានឆ្នាំកន្លងមកនេះ គួបផ្សំនឹងការងើបឡើងវិញនៃសកម្មភាពសង្គម-សេដ្ឋកិច្ចកម្ពុជា, ការប្រមូលចំណូលស្ថិតក្នុងគន្លង (on-track) ឈានទៅរកការសម្រេចបាន តាមផែនការគ្រោងទុកក្នុងច្បាប់ហិរញ្ញវត្ថុឆ្នាំ២០២៣។

ការអនុវត្តចំណាយសរុបថ្នាក់ជាតិប្រចាំខែវិច្ឆិកា សម្រេចបាន ២៧ ៦០១ ប៊ីលានរៀល ស្មើនឹង ៧៩,៤៤% នៃច្បាប់ហិរញ្ញវត្ថុឆ្នាំ២០២៣ កើនឡើង ១៦,២៩% ធៀបនឹងរយៈពេលដូចគ្នាឆ្នាំ២០២២ ក្នុងនោះ ចំណាយមូលធន សម្រេចបាន ៩ ៣៩៦ ប៊ីលានរៀល កើនឡើង ១០,១៩% និងចំណាយចរន្ត សម្រេចបាន ១៨ ២០៤ ប៊ីលានរៀល កើនឡើង ១៩,៧១%។ ជាមួយ ការអនុវត្តចំណាយគឺនៅបន្តរក្សានូវគោលការណ៍រឹតបន្តឹងចំណាយមិនចាំបាច់នានា និងវិភាគថវិកាសម្រាប់អនុវត្តឱ្យមុខសញ្ញាប្រកបដោយបុរេសកម្ម។

រាជរដ្ឋាភិបាល បន្តរក្សាភាពប្រយ័ត្នប្រយោជន៍ក្នុងការគ្រប់គ្រងនិងប្រើប្រាស់ហិរញ្ញប្បទានសរុបថ្នាក់ជាតិ ប្រកបដោយប្រសិទ្ធភាពបំផុតនិងផ្តល់លទ្ធភាពគ្រប់គ្រាន់ ឆ្លើយតបទៅនឹងតម្រូវការនៃការអនុវត្តថវិការដ្ឋបានទាន់ពេលវេលា។ ជាក់ស្តែង ការអនុវត្តហិរញ្ញប្បទានពីប្រទេសសរុបថ្នាក់ជាតិ សម្រេចបាន ៥ ២០៦ ប៊ីលានរៀល ស្មើនឹង ៨១,២៤% នៃច្បាប់ហិរញ្ញវត្ថុឆ្នាំ២០២៣ និងការអនុវត្តហិរញ្ញប្បទានក្នុងស្រុកសរុបថ្នាក់ជាតិ សម្រេចបាន ៤ ៣៩០ ប៊ីលានរៀល ស្មើនឹង ៥៦,៧៩% នៃច្បាប់ហិរញ្ញវត្ថុឆ្នាំ២០២៣ ស្របពេលប្រាក់បញ្ញើរដ្ឋាភិបាល សរុបមានប្រមាណ ៧៩ ប៊ីលានរៀល។



តារាងទី១ ÷ ប្រតិបត្តិការហិរញ្ញវត្ថុឆ្នាំ ២០២៣/ TOFE: BUDGET EXECUTION 2023															
បរិយាយ	ច្បាប់ថវិកា ឆ្នាំ ២០២៣	ការអនុវត្ត /ច្បាប់	សរុប ការអនុវត្ត	មករា ២៣	កុម្ភៈ ២៣	មីនា ២៣	មេសា ២៣	ឧសភា ២៣	មិថុនា ២៣	កក្កដា ២៣	សីហា ២៣	កញ្ញា ២៣	តុលា ២៣	វិច្ឆិកា ២៣	ធ្នូ ២៣
I. ចំណូលក្នុងប្រទេស	25,896.240	57.49%	14,888.64	1,855.57	1,663.38	3,131.64	2,483.98	1,804.13	2,135.38	1,826.09	1,886.28	1,644.99	1,735.27	1,656.87	-
១. ចំណូលមេន្ត	25,564.428	58.16%	14,867.63	1,855.57	1,663.38	3,127.41	2,473.24	1,801.88	2,131.59	1,826.09	1,886.28	1,635.70	1,732.29	1,656.87	-
ក. ចំណូលពន្ធ	23,421.924	57.15%	13,386.76	1,754.09	1,491.63	2,912.81	2,299.68	1,669.56	1,717.04	1,541.73	1,726.55	1,474.66	1,554.35	1,485.31	-
ចំណូលពន្ធក្នុងស្រុក	20,882.942	57.36%	11,978.66	1,575.95	1,335.28	2,687.42	2,130.18	1,444.97	1,464.47	1,340.34	1,486.10	1,283.47	1,354.46	1,295.71	-
ពន្ធគ្នាល់ (ពន្ធលើផលទុន ប្រាក់ចំណេញ)	7,257.989	75.07%	5,448.71	666.10	458.41	1,684.06	1,235.10	464.18	463.60	477.38	453.97	445.39	484.58	466.29	-
ពន្ធប្រយោល	13,624.953	47.93%	6,529.96	909.85	876.87	1,003.36	895.08	980.78	1,000.88	862.96	1,032.12	838.08	869.88	829.41	-
ក្នុងនោះ ÷ អាករពិសេសលើទំនិញមួយចំនួន	1,250.000	41.92%	523.97	85.76	74.97	61.61	81.81	83.95	70.49	65.37	65.99	68.51	62.88	68.15	-
អាករពិសេសលើទំនិញមួយចំនួនរបបនាំចូល (សហគ្រាសប្រេងឥន្ធនៈ)	4,109.550	41.27%	1,696.18	223.08	231.52	294.73	228.36	267.45	238.27	212.47	245.81	201.67	200.79	193.45	-
អាករពិសេសលើសេវាមួយចំនួន	100.000	49.58%	49.58	7.35	7.30	6.36	7.55	7.82	6.69	6.50	6.83	6.12	6.47	6.59	-
ចំណូលសារពើពន្ធផ្សេងៗទៀត	160.048	66.71%	106.77	14.80	20.59	13.65	16.47	13.64	15.13	12.52	17.78	16.67	15.39	11.51	-
ចំណូលពន្ធលើពាណិជ្ជកម្មក្រៅប្រទេស	2,538.982	55.46%	1,408.10	178.14	156.35	225.39	169.49	224.59	252.57	201.39	240.46	191.19	199.89	189.61	-
ពន្ធ និងអាករលើការនាំចូល	2,491.495	50.97%	1,368.73	176.96	152.14	219.05	164.15	218.39	246.44	191.42	220.86	176.91	184.14	171.01	-
ក្នុងនោះ ÷ ពន្ធគយពីការនាំចូលទំនិញផ្សេងៗ (លើកលែងតែប្រេងឥន្ធនៈ)	1,680.095	50.97%	856.30	123.35	97.77	128.56	113.49	143.97	125.38	123.61	136.43	111.83	110.88	117.63	-
ពន្ធគយលើផលិតផលគេលសិលា	352.700	73.44%	259.02	28.66	27.43	42.93	28.52	39.30	55.98	36.21	41.38	34.47	39.25	26.17	-
អាករបន្ថែមលើផលិតផលគេលសិលាសម្រាប់ថែទាំផ្លូវថ្នល់	412.300	51.82%	213.66	18.66	21.30	40.76	17.59	29.63	60.06	25.67	36.43	25.72	28.69	21.61	-
ផ្សេងៗ	46.400	85.67%	39.75	6.29	5.65	6.80	4.55	5.49	5.03	5.93	6.62	4.89	5.32	5.60	-
ពន្ធ និងអាករលើការនាំចេញ	47.487	82.90%	39.37	1.18	4.21	6.34	5.34	6.19	6.13	9.97	19.60	14.28	15.75	18.60	-
ក្នុងនោះ ÷ អាករលើការនាំចេញលើ	10.400	21.82%	2.27	0.00	0.48	0.88	0.25	0.48	0.08	0.09	0.26	0.05	0.00	-	-
អាករលើការនាំចេញកៅស៊ូ	15.100	5.79%	0.87	0.07	0.33	0.19	0.05	0.04	0.11	0.09	0.10	0.12	0.25	0.67	-
អាករលើការនាំចេញទំនិញផ្សេងៗ	21.827	165.61%	36.15	1.10	3.40	5.26	5.03	5.66	5.93	9.76	19.24	14.09	15.50	17.81	-
២ ចំណូលមិនមែនពន្ធ	2,142.504	69.12%	1,480.86	101.48	171.75	214.60	173.56	132.33	414.54	284.35	159.73	161.05	177.94	171.56	-
ផលទុននៃទ្រព្យសម្បត្តិរដ្ឋ	173.809	61.72%	107.27	16.58	27.32	10.14	15.81	8.63	19.92	12.37	11.45	14.77	20.59	14.62	-
ផលនៃសម្បទាន	165.960	43.93%	72.90	16.58157	4.56870	10.14345	15.80729	8.63126	8.30246	12.37093	11.45210	14.77	20.59	14.62	-
ផលទុនពីសហគ្រាសសាធារណៈ	7.849	437.88%	34.37	-	22.75	-	-	-	11.62	-	-	-	-	-	-
ផលទុនពីការលក់ ជួលទ្រព្យសម្បត្តិ និងសេវាកម្ម	1,593.326	74.27%	1,183.34	84.07	116.71	154.96	132.10	77.44	386.74	236.45	116.57	139.87	127.88	152.29	-
ផលទុនតាមវិស័យ	583.009	78.07%	455.18	9.26	37.92	25.73	30.10	32.55	281.05	39.52	35.66	29.73	39.89	49.04	-
ការលក់ទ្រព្យសម្បត្តិនៃរដ្ឋបាលសាធារណៈ	96.900	111.83%	108.36	3.40	19.14	18.27	20.19	14.53	3.18	29.73	7.86	7.47	3.86	4.83	-
ផលពីការគ្រប់គ្រងរដ្ឋបាល	578.148	66.21%	382.81	38.69	46.05	58.16	64.38	12.62	68.18	97.16	55.15	67.15	62.64	65.98	-
ការផ្តល់សេវាកម្ម	43.306	92.92%	40.24	0.65	0.71	6.86	0.94	0.79	21.55	8.77	2.41	3.83	1.15	4.79	-
កម្រៃប្រតិបត្តិការផ្សេងៗទៀត	259.110	68.01%	176.22	23.60	11.46	43.52	12.69	15.89	11.07	58.49	14.42	29.90	17.38	24.02	-
ការជួលទ្រព្យសម្បត្តិរដ្ឋ	32.853	62.51%	20.54	8.47	1.43	2.41	3.79	1.07	1.71	2.78	1.09	1.80	2.96	3.63	-
ចំណូលមិនមែនពន្ធផ្សេងៗ	375.369	50.68%	190.25	0.83	27.72	49.49	25.66	46.26	7.89	35.54	31.70	6.41	29.48	4.66	-
ក្នុងនោះ ÷ ផលផ្សេងៗទៀត	-	...	4.69	0.02	0.49	-	2.64	0.98	0.44	0.18	0.15	0.01	-	-	-

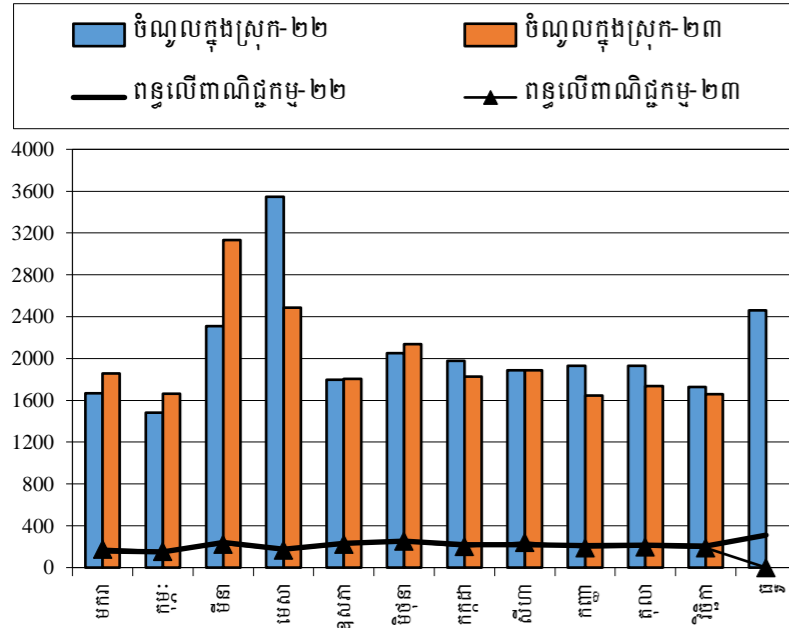
តារាងទី១ ÷ ប្រតិបត្តិការហិរញ្ញវត្ថុឆ្នាំ ២០២៣/ TOFE: BUDGET EXECUTION 2023															
បរិយាយ	ច្បាប់មីកា ឆ្នាំ ២០២៣	ការអនុវត្ត /ច្បាប់	សរុប ការអនុវត្ត	មករា ២៣	កុម្ភៈ ២៣	មីនា ២៣	មេសា ២៣	ឧសភា ២៣	មិថុនា ២៣	កក្កដា ២៣	សីហា ២៣	កញ្ញា ២៣	តុលា ២៣	វិច្ឆិកា ២៣	ធ្នូ ២៣
២.ម៉ែនុលមូលធន	331.812	6.33%	21.02	-	-	4.23	10.74	2.25	3.79	-	-	9.29	2.98	-	-
អចលកម្មហិរញ្ញវត្ថុផ្សេងៗ	331.812	6.33%	21.02	-	-	4.23	10.74	2.25	3.79	-	-	9.29	2.98	-	-
II.ម៉ែនាយសរុប	34,743.811	52.58%	18,269.44	1,251.17	2,675.89	2,942.97	3,028.64	1,830.75	2,547.57	2,794.49	2,342.42	2,154.84	4,258.45	1,773.39	-
១.ម៉ែនាយចរន្ត	20,839.425	52.34%	10,907.20	903.08	1,552.96	2,214.86	2,313.52	828.22	1,444.84	1,822.06	1,469.47	1,397.53	3,169.36	1,088.58	-
ក. ម៉ែនាយប្រើប្រាស់	8,828.848	55.33%	4,885.02	620.65	668.92	688.05	1,094.92	404.68	793.22	705.25	764.06	782.36	1,170.69	301.06	-
បន្ទុកបុគ្គលិក (រដ្ឋបាល ស៊ីវិល)	4,995.346	54.08%	2,701.32	318.87	368.76	383.82	670.00	194.76	459.93	395.86	432.34	445.06	729.70	97.89	-
ក្នុងនោះ÷ ប្រាក់បំណាច់អង្គទូត	5.320	66.62%	3.54	-	0.71	-	1.54	0.04	1.25	0.04	0.04	1.20	-	0.04	-
បន្ទុកបុគ្គលិក (ផ្នែកសន្តិសុខ និងការពារជាតិ)	3,833.502	56.96%	2,183.70	301.78	300.16	304.23	424.92	209.92	333.29	309.40	331.72	337.29	440.98	203.16	-
ខ. ម៉ែនាយមិនមែនប្រើប្រាស់	12,010.577	50.14%	6,022.18	282.44	884.04	1,526.81	1,218.60	423.54	651.62	1,116.80	705.41	615.17	1,998.67	787.52	-
ការទិញ	1,527.188	43.66%	666.78	91.84	24.07	35.99	197.58	80.43	141.38	101.31	75.24	76.21	160.61	91.91	-
សម្ភារៈផ្គត់ផ្គង់ថែទាំ	295.905	15.05%	44.53	0.20	6.32	4.92	6.83	8.08	11.83	7.96	6.86	9.30	69.37	4.37	-
សម្ភារៈផ្គត់ផ្គង់ផ្នែករដ្ឋបាល	251.718	44.00%	110.76	0.17	1.33	9.13	33.78	15.38	20.84	31.77	18.60	32.80	11.94	11.70	-
ស្បៀងអាហារ និងផលិតផលកសិកម្ម	175.839	64.85%	114.04	25.81	4.58	4.94	36.87	6.13	5.90	30.13	7.41	8.18	31.48	1.66	-
ស្បៀងអាហារ និងផលិតផលកសិកម្ម	157.813	11.91%	18.80	-	4.84	0.69	2.08	2.15	3.60	5.55	0.72	0.56	3.68	44.88	-
សម្ភារៈតូចតាច សង្ហារឹម និងសម្ភារៈបរិក្ខារ	343.673	56.55%	194.34	64.36	1.31	7.03	34.75	16.68	57.15	14.29	17.07	13.15	15.62	19.68	-
ថាមពល និងទឹក	153.157	36.33%	55.64	1.31	5.66	9.28	10.52	10.06	11.07	8.65	19.91	12.22	28.07	7.06	-
សម្ភារៈបរិក្ខារថែទាំសុខភាព	146.029	87.83%	128.26	-	0.02	-	72.54	21.94	30.80	2.95	3.94	0.00	0.36	1.65	-
សម្ភារៈផ្គត់ផ្គង់ផ្សេងៗ	3.054	13.49%	0.41	-	-	-	0.20	0.00	0.20	0.01	0.73	-	0.09	0.90	-
សេវាកម្ម	1,821.207	36.91%	672.19	1.76	58.95	80.26	78.34	93.25	141.53	238.86	137.13	199.61	138.18	145.14	-
ក្នុងនោះ÷ ថ្លៃឈ្នួល និងបន្ទុក (អសង្ហារឹម) ក្នុង និងក្រៅប្រទេស	33.082	65.43%	21.65	0.16	11.24	0.40	4.14	0.52	2.90	2.59	0.21	3.27	0.14	0.11	-
ការថែទាំ និងជួសជុល	964.804	32.75%	316.00	0.01	5.58	28.96	24.72	45.27	85.07	131.24	79.38	134.19	82.46	78.56	-
បន្ទុកហិរញ្ញវត្ថុ	769.491	35.17%	270.66	61.33	67.85	70.70	16.62	17.37	7.55	36.25	147.14	64.20	30.44	15.68	-
ក្នុងនោះ ÷ ការប្រាក់នៃបំណុលក្នុងប្រទេស	-	...	2.61	-	0.42	-	0.27	0.07	0.42	1.44	0.50	-	0.42	0.40	-
ការប្រាក់នៃបំណុលក្រៅប្រទេស	769.491	30.10%	231.58	61.33	65.19	37.84	16.35	15.96	7.13	34.81	112.32	31.20	28.32	15.28	-
អត្ថប្រយោជន៍សង្គម	2,809.316	51.25%	1,439.86	113.86	143.12	252.44	429.84	124.87	247.30	165.38	203.19	217.52	300.41	339.18	-
ក្នុងនោះ ÷ អត្ថប្រយោជន៍សន្តិសុខសង្គម	1,330.745	61.34%	816.22	106.53	116.69	127.73	241.50	7.93	125.38	113.72	117.64	125.05	130.65	119.42	-
ជំនួយសង្គមដល់ប្រជាពលរដ្ឋ	1,258.501	42.34%	532.82	5.04	14.05	92.40	173.57	107.60	108.57	43.87	75.62	83.30	153.79	208.32	-
អំណោយពិពហុភាគីសំរាប់ចំណាយវិនិយោគ	154.348	53.99%	83.34	2.25	12.16	31.54	14.51	9.09	7.52	7.54	8.22	8.36	7.84	7.54	-
អត្ថប្រយោជន៍សង្គមផ្សេងទៀត	11.286	50.00%	5.64	-	-	-	-	-	5.64	-	-	-	5.64	-	-
ឧបត្ថម្ភធន	3,222.836	87.80%	2,829.73	1.21	569.96	1,046.68	463.02	80.63	107.79	572.04	63.47	56.54	1,273.66	133.37	-
ចំណាយមិនមែនបៀវត្សផ្សេងៗ	1,860.540	7.68%	142.96	12.43	20.08	40.74	33.19	26.99	6.06	2.97	79.25	1.09	95.38	62.24	-
ក្នុងនោះ ÷ ចំណាយមិនបានគ្រោងទុក (ចំណាយត្រៀមបម្រុង)	1,713.847	0.00%	-	-	-	-	-	-	-	-	-	-	-	-	-

តារាងទី១ ÷ ប្រតិបត្តិការហិរញ្ញវត្ថុឆ្នាំ ២០២៣/ TOFE: BUDGET EXECUTION 2023															
បរិយាយ	ច្បាប់ថវិកា ឆ្នាំ ២០២៣	ការអនុវត្ត /ច្បាប់	សរុប ការអនុវត្ត	មករា ២៣	កុម្ភៈ ២៣	មីនា ២៣	មេសា ២៣	ឧសភា ២៣	មិថុនា ២៣	កក្កដា ២៣	សីហា ២៣	កញ្ញា ២៣	តុលា ២៣	វិច្ឆិកា ២៣	ធ្នូ ២៣
២. ចំណាយមូលធន	13,904.386	52.95%	7,362.24	348.09	1,122.93	728.11	715.11	1,002.53	1,102.73	972.43	872.94	757.31	1,089.09	684.81	-
វិនិយោគដោយហិរញ្ញប្បទានខាងក្នុង (តម្រោង)	7,730.971	33.69%	2,604.83	8.39	476.40	270.76	483.96	673.82	180.02	522.12	327.68	378.53	651.07	417.52	-
អចលកម្មបរិ និងដី	7,730.971	33.69%	2,604.83	8.39	468.98	270.76	483.96	673.82	176.93	522.12	327.46	172.18	651.07	172.35	-
វិនិយោគដោយហិរញ្ញប្បទានខាងក្រៅ (តម្រោង)	6,173.415	77.06%	4,757.41	339.70	646.53	457.35	231.16	328.71	922.71	450.31	545.26	378.78	438.03	267.29	-
តុល្យភាព ចរន្ត និងភាព/អតិរេក (I.1-II.1)	4,725.003	83.82%	3,960.43	952.49	110.42	912.55	159.71	973.66	686.75	4.03	416.80	238.17	(1,437.07)	568.29	-
តុល្យភាព សរុប និងភាព/អតិរេក (I-II)	(8,847.571)	...	(3,380.80)	604.40	(1,012.51)	188.67	(544.66)	(26.62)	(412.19)	(968.40)	(456.14)	(509.85)	(2,523.18)	(116.51)	-
III. ហិរញ្ញប្បទាន	8,847.571	38.21%	3,380.80	(604.40)	1,012.51	(188.67)	544.66	26.62	412.19	968.40	456.14	509.85	2,523.18	116.51	-
១. ហិរញ្ញប្បទានពីរដ្ឋប្រធាន	6,409.036	83.84%	5,373.61	234.58	459.08	258.32	159.44	300.76	2,258.83	556.09	222.86	186.79	352.97	216.68	-
ក. ប្រាក់ចំណូល	2,095.508	70.70%	1,481.49	42.12	72.00	4.00	4.00	10.82	1,348.55	234.44	28.06	8.00	20.00	-	-
អំណោយ-ទ្រទ្រង់ថវិកា	123.983	20.12%	24.94	18.12	-	-	-	6.82	-	-	-	-	-	-	-
ទ្រទ្រង់ចំណាយមូលធន	123.983	20.12%	24.94	18.12	-	-	-	6.82	-	-	-	-	-	-	-
អំណោយពីទ្វេភាគី សំរាប់ចំណាយវិនិយោគ	123.983	20.12%	24.94	18.12	-	-	-	6.82	-	-	-	-	-	-	-
កម្ចី និងបំណុលពាក់ព័ន្ធ-ការគាំទ្រថវិកា	1,971.525	73.88%	1,456.55	24.00	72.00	4.00	4.00	4.00	1,348.55	234.44	28.06	8.00	20.00	-	-
កម្ចីបរទេស	1,971.525	73.88%	1,456.55	24.00	72.00	4.00	4.00	4.00	1,348.55	234.44	28.06	8.00	20.00	-	-
ការខ្ចីក្រៅប្រទេស-ពហុភាគី	1,158.525	115.37%	1,336.55	-	-	-	-	-	1,336.55	206.50	-	-	-	-	-
ការខ្ចីក្រៅប្រទេសពីទីផ្សារហិរញ្ញវត្ថុ	813.000	14.76%	120.00	24.00	72.00	4.00	4.00	4.00	12.00	27.94	28.06	8.00	20.00	-	-
ខ. ជំនួយការប្រចាំថ្ងៃ	6,173.415	76.37%	4,714.70	306.07	645.41	454.98	227.53	326.98	922.68	450.12	545.97	376.50	438.25	266.44	-
ខ១. ចំណាយ	6,173.415	77.06%	4,757.41	339.70	646.53	457.35	231.16	328.71	922.71	450.31	545.26	378.78	438.03	267.29	-
អំណោយ	698.586	109.54%	765.26	109.32	109.32	109.32	109.32	109.32	109.32	109.32	109.32	109.32	109.32	109.32	-
អំណោយទ្វេភាគី សម្រាប់ចំណាយវិនិយោគ	698.586	109.54%	765.26	109.32	109.32	109.32	109.32	109.32	109.32	109.32	109.32	109.32	109.32	109.32	-
ការខ្ចីប្រាក់ និងបំណុលប្រហាក់ប្រហែល	5,474.830	72.92%	3,992.16	230.38	537.21	348.03	121.83	219.39	813.39	340.99	435.94	269.46	328.71	157.97	-
ការខ្ចីបរទេស	5,474.830	72.92%	3,992.16	230.38	537.21	348.03	121.83	219.39	813.39	340.99	435.94	269.46	328.71	157.97	-
ការខ្ចីក្រៅប្រទេស-ពហុភាគី	2,189.932	116.79%	2,557.52	177.10	227.91	152.74	65.92	159.43	206.95	69.67	134.52	70.74	86.58	73.53	-
ការខ្ចីក្រៅប្រទេស- ទ្វេភាគី	3,284.898	43.67%	1,434.63	53.28	309.30	195.28	55.92	59.96	606.45	271.32	301.43	198.72	242.13	84.44	-
ខ២. មិនទាន់ចំណាយ		...	(42.71)	(33.63)	(1.12)	(2.37)	(3.62)	(1.73)	(0.03)	(0.19)	0.70	(2.28)	0.22	(0.85)	-
គ. ចំណូលបំណុលបរទេស	(1,859.887)	44.23%	(822.59)	(113.61)	(258.33)	(200.66)	(72.09)	(37.04)	(12.40)	(128.46)	(351.16)	(197.71)	(105.28)	(49.76)	-
២. ហិរញ្ញប្បទានក្នុងស្រុក	-	...	51.41	33.13	(16.12)	(21.26)	22.08	(34.11)	29.09	38.61	24.92	(28.07)	(1.47)	32.13	-
ក. ហិរញ្ញប្បទានធនាគារសុទ្ធ	-	...	51.41	33.13	(16.12)	(21.26)	22.08	(34.11)	29.09	38.61	24.92	(28.07)	(1.47)	32.13	-
បញ្ជីរដ្ឋាភិបាល		...	51.41	33.13	(16.12)	(21.26)	22.08	(34.11)	29.09	38.61	24.92	(28.07)	(1.47)	32.13	-
កំហុស-លំអៀង		...	0.00	(0.00)	(0.00)	0.00	0.00	(0.00)	0.00	(0.00)	0.00	0.00	(0.00)	0.00	-

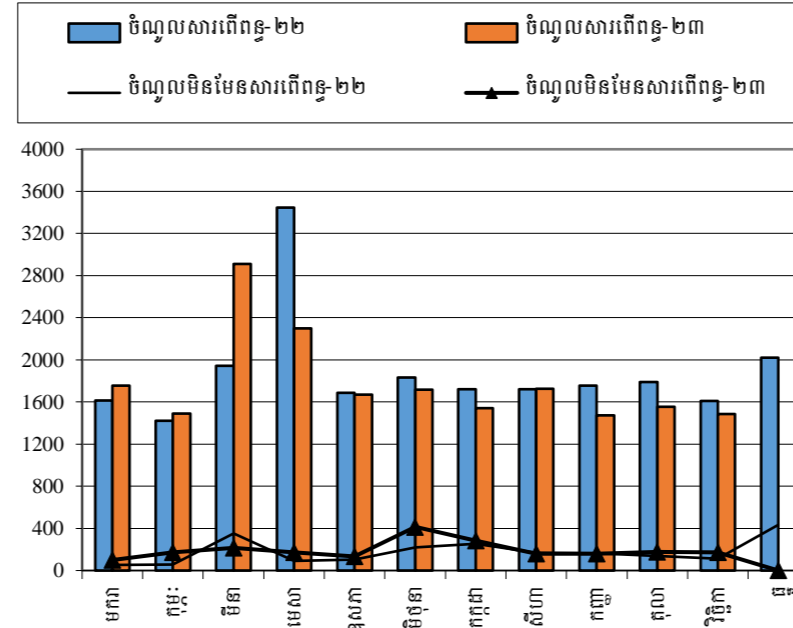
តារាងទី១ ÷ ប្រតិបត្តិការហិរញ្ញវត្ថុរដ្ឋ ឆ្នាំ ២០២៣/ TOFE: BUDGET EXECUTION 2023															
បរិយាយ	ច្បាប់មូល ឆ្នាំ ២០២៣	ការអនុវត្ត /ច្បាប់	សរុប ការអនុវត្ត	មករា ២៣	កុម្ភៈ ២៣	មីនា ២៣	មេសា ២៣	ឧសភា ២៣	មិថុនា ២៣	កក្កដា ២៣	សីហា ២៣	កញ្ញា ២៣	តុលា ២៣	វិច្ឆិកា ២៣	ធ្នូ ២៣
		...													
អត្រាប្តូរប្រាក់ រៀល/ ដុល្លារ		...		4,104	4,043	4,054	4,115	4,116	4,130	4,130	4,158	4,122.00	4,135.00	4,115.00	-
ចំណូលរាជធានីខេត្ត	3,436.250	51.16%	1,757.94	126.28	219.58	1,093.41	145.20	126.78	181.67	229.96	1,249.80	362.80	1,249.80	362.80	-
ក្នុងនោះ÷ ចំណូលពន្ធ	2,172.350	29.08%	631.77	116.63	117.57	169.74	105.07	104.46	145.95	124.85	215.89	233.60	215.89	233.60	-
ចំណូលមិនមែនពន្ធ	281.547	20.34%	57.27	9.64	5.14	7.21	11.56	13.29	16.32	20.50	20.00	20.37	20.00	20.37	-
ការផ្ទេរប្រាក់ពីថ្នាក់ជាតិ	982.353	108.81%	1,068.89	0.01	96.87	916.46	28.58	9.03	19.40	84.62	1,013.90	108.84	1,013.90	108.84	-
ចំណាយរាជធានីខេត្ត	2,598.418	46.42%	1,206.24	17.62	163.15	142.28	320.56	121.72	196.32	277.69	219.31	263.98	276.86	255.39	-
ក្នុងនោះ÷ ចំណាយបៀវត្ស	788.669	43.76%	345.13	12.00	49.56	62.68	88.83	20.67	57.60	53.12	53.34	53.33	98.63	21.20	-
ចំណាយមិនមែនបៀវត្ស	1,418.087	50.13%	710.91	3.43	108.59	75.10	129.36	88.85	121.91	217.46	135.65	135.97	117.99	109.87	-
ចំណាយវិនិយោគ	391.662	38.35%	150.20	2.19	5.00	4.51	102.37	12.20	16.81	7.11	30.31	74.67	60.24	124.31	-
តុល្យភាព រាជធានីខេត្ត	837.832	65.85%	551.70	108.66	56.42	951.13	(175.36)	5.06	(14.65)	(47.73)	1,030.49	98.82	972.93	107.41	-

ក្រាហ្វិក / CHARTS

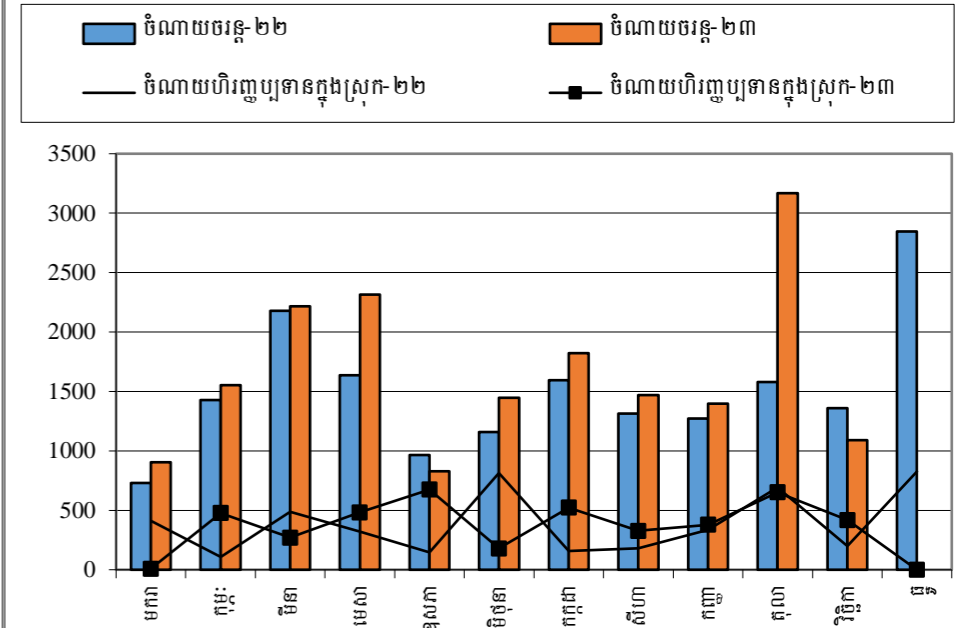
ចំណូលក្នុងស្រុក និង ពន្ធលើពាណិជ្ជកម្ម ឆ្នាំ ២០២២-២០២៣



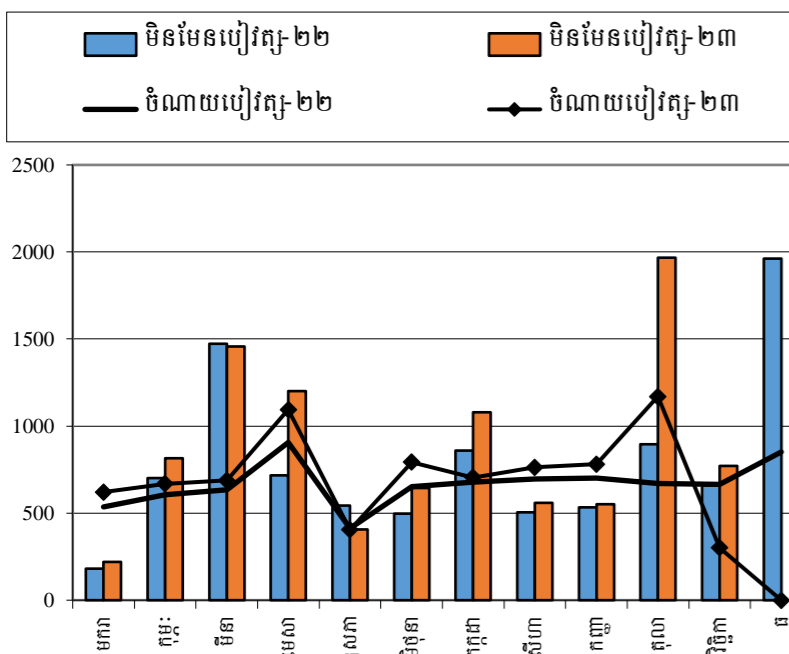
ចំណូលសារពើពន្ធ និង មិនមែនសារពើពន្ធ ឆ្នាំ ២០២២-២០២៣



ចំណាយចរន្ត និង វិនិយោគ ឆ្នាំ ២០២២-២០២៣

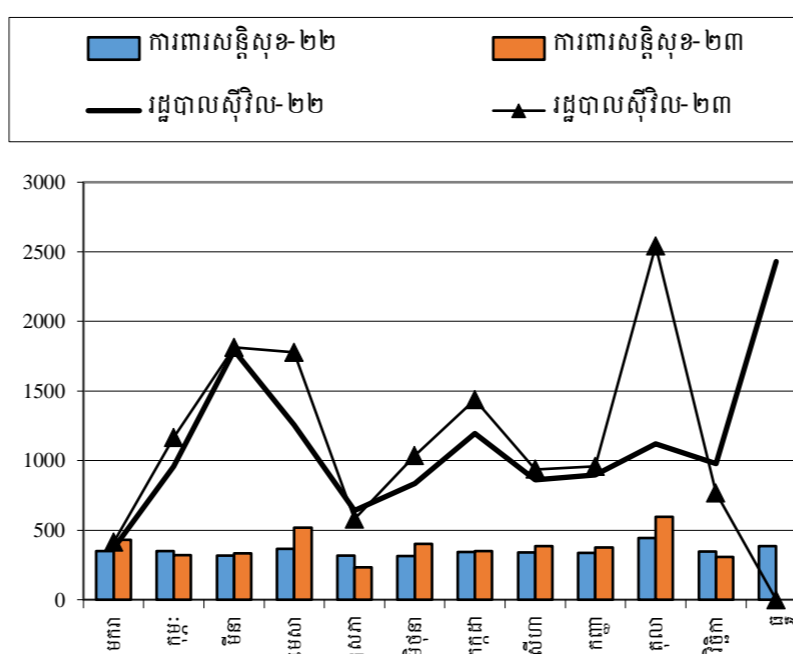


ចំណាយបៀវត្ស និង មិនមែនបៀវត្ស ឆ្នាំ ២០២២-២០២៣

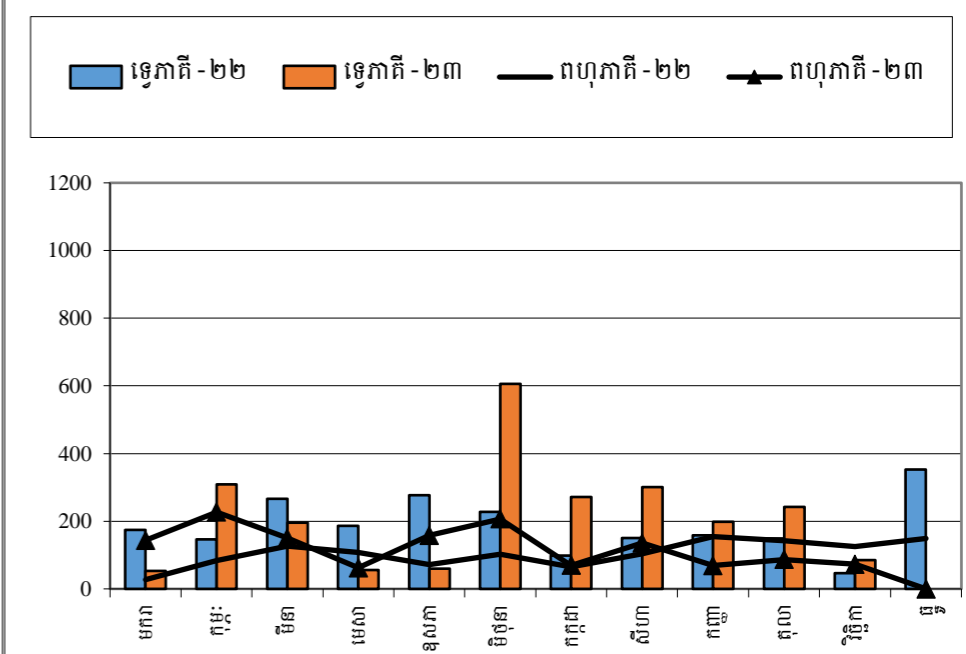


Source: MEF

ចំណាយការពារសន្តិសុខ និង រដ្ឋបាលស៊ីវិល ឆ្នាំ ២០២២-២០២៣



ការដកសាច់ប្រាក់កម្ចីទ្វេភាគី និងពហុភាគី ឆ្នាំ ២០២២-២០២៣



តារាងទី៥ ÷ ចំណាយតាមក្រសួង-ស្ថាប័ន ឆ្នាំ ២០២៣/ TABLE : EXPENDITURE BY MINISTRY AND INSTITUTION 2023															
បរិយាយ	ច្បាប់ម៉ឺលាន ឆ្នាំ ២០២៣	ការអនុវត្ត /ច្បាប់		មករា ២៣	កុម្ភៈ ២៣	មីនា ២៣	មេសា ២៣	ឧសភា ២៣	មិថុនា ២៣	កក្កដា ២៣	សីហា ២៣	កញ្ញា ២៣	តុលា ២៣	វិច្ឆិកា ២៣	ធ្នូ ២៣
សរុបចំណាយចរន្ត	19,111,704	94.45%	18,051,294	888,982	1,547,352	2,187,545	2,296,681	819,785	1,435,594	1,812,337	1,450,803	1,382,754	3,154,652	1,074,808	
I. វិស័យរដ្ឋបាលទូទៅ	1,916,131	119.46%	2,288,948	63,400	147,560	154,384	298,864	118,335	177,835	210,558	214,695	229,979	351,464	321,875	
០១. ព្រះបរមរាជវាំង	77,887	103.25%	80,416	3,008	7,483	8,945	6,650	6,907	5,262	9,962	8,080	8,720	9,072	6,326	
០២. រដ្ឋសភា	147,552	116.45%	171,818	7,848	30,505	8,384	43,001	746	21,182	9,149	10,413	7,848	23,742	9,000	
០៣. ព្រឹទ្ធសភា	69,866	107.11%	74,833	11,350	6,948	13,040	5,126	144	11,627	4,910	(6)	16,292	5,433	(30)	
០៤ .ក្រុមប្រឹក្សាធម្មនុញ្ញ	12,485	129.87%	16,214	3,331	1,317	53	2,752	809	-	2,802	1,142	1,199	2,799	11	
០៥.១.ទីស្តីការគណៈរដ្ឋមន្ត្រី	363,842	132.32%	481,422	9,218	22,196	14,810	57,103	42,292	39,776	40,461	25,968	84,819	97,537	47,243	
០៥.៤. ក្រុមប្រឹក្សាអភិវឌ្ឍន៍កម្ពុជា	11,365	94.31%	10,718	-	226	544	646	295	2,518	743	1,617	939	1,637	1,554	
០៨. ក្រសួងទំនាក់ទំនងរដ្ឋសភា-ព្រឹទ្ធសភា និងអធិការកិច្ច	38,027	94.77%	36,037	1,690	2,339	2,952	4,903	2,119	4,505	3,188	3,236	3,624	5,730	1,751	
០៩. ក្រសួងការបរទេស និងសហប្រតិបត្តិការអន្តរជាតិ	158,079	89.33%	141,213	968	21,059	15,099	18,580	12,606	27,267	5,326	8,492	16,267	15,340	209	
១០. ក្រសួងសេដ្ឋកិច្ច និង ហិរញ្ញវត្ថុ	452,594	172.37%	780,126	11,506	34,597	64,493	77,726	35,070	32,893	26,815	109,460	44,070	140,494	203,001	
១៤. ក្រសួងផែនការ	93,823	106.44%	99,864	3,872	5,288	5,788	10,223	2,016	8,375	14,513	6,773	6,582	13,410	23,024	
២៨. ក្រសួងរៀបចំដែនដីនគរូបនីយកម្ម និងសំណង់	106,757	72.78%	77,696	3,017	4,163	5,287	9,393	1,458	6,395	6,931	9,799	10,151	10,901	10,200	
៣០. គណៈកម្មការជាតិរៀបចំការបោះឆ្នោត	276,042	77.27%	213,305	2,343	3,453	7,257	51,887	6,535	5,522	73,103	18,155	17,962	11,796	15,292	
៣១. អាជ្ញាធរសវនកម្មជាតិ	12,310	98.37%	12,110	720	717	907	1,473	296	1,504	1,299	899	2,418	1,151	726	
៣៣. ស្ថាប័នប្រឆាំងអំពើពុករលួយ	41,872	94.34%	39,503	2,471	4,350	3,091	2,519	2,806	4,386	6,249	2,980	4,659	5,438	551	
៣៤.ក្រសួងមុខងារសាធារណៈ	53,630	100.08%	53,675	2,058	2,918	3,733	6,882	4,237	6,621	5,108	7,688	4,429	6,982	3,018	
II. វិស័យការពារជាតិ សន្តិសុខនិងសន្តិភាពសង្គមជាតិ	4,646,215	93.97%	4,366,150	434,394	327,584	342,110	532,718	234,365	413,535	359,482	399,383	390,595	614,587	317,397	
០៦. ១. ក្រសួងការពារជាតិ	2,529,616	97.52%	2,466,819	217,033	189,780	195,962	241,769	199,539	209,174	225,233	221,472	202,978	309,016	254,863	
០៧.១ ក្រសួងមហាផ្ទៃ (ផ្នែកសន្តិសុខសាធារណៈ)	1,684,474	87.22%	1,469,187	174,898	123,845	109,925	220,635	27,076	146,984	116,283	137,630	146,087	236,196	29,627	
០៧.២ ក្រសួងមហាផ្ទៃ (ផ្នែករដ្ឋបាលទូទៅ)	294,673	105.97%	312,255	37,979	5,562	26,365	56,693	5,222	46,541	6,687	26,175	27,452	51,758	21,822	
២៦. ក្រសួងយុត្តិធម៌	137,452	85.77%	117,889	4,484	8,398	9,857	13,620	2,528	10,836	11,278	14,106	14,078	17,617	11,086	
III. វិស័យសេដ្ឋកិច្ច	6,388,146	89.72%	5,731,149	298,909	398,451	527,777	938,433	370,309	660,495	492,960	552,172	478,095	755,971	257,576	
១១. ក្រសួងព័ត៌មាន	76,054	90.56%	68,874	3,342	4,011	10,161	12,546	4,400	6,112	6,576	5,474	6,703	8,795	755	
១២. ក្រសួងសុខាភិបាល	1,341,377	64.81%	869,376	9,093	10,954	102,846	225,409	130,657	113,797	32,505	59,734	34,218	112,933	37,231	
១៦. ក្រសួងអប់រំ យុវជន និងកីឡា	2,977,159	93.50%	2,783,664	155,174	229,701	214,308	379,982	201,106	299,615	246,873	297,705	261,484	422,958	74,759	
១៨. ក្រសួងវប្បធម៌ និងវិចិត្រសិល្បៈ	158,060	100.54%	158,917	4,105	7,408	23,060	13,596	4,890	30,608	12,815	22,464	8,111	22,478	9,383	
១៩. ក្រសួងបរិស្ថាន	80,849	97.31%	78,677	3,512	5,754	5,495	9,824	4,105	8,572	6,267	9,681	10,534	11,650	3,282	
២១. ក្រសួងសង្គមកិច្ច អតីតយុទ្ធជន និងយុវនីតិសម្បទា	1,412,862	103.05%	1,455,999	111,409	125,693	149,299	261,373	15,039	144,583	123,627	126,909	134,053	139,855	124,160	
២៣. ក្រសួងធម្មការ និងកិច្ចការសាសនា	64,818	92.93%	60,236	2,024	3,231	4,317	7,594	2,733	7,442	9,199	7,869	5,715	8,633	1,479	
២៤. ក្រសួងកិច្ចការនារី	43,074	93.88%	40,438	1,104	2,556	4,541	4,703	3,302	7,439	3,107	3,752	4,617	3,072	2,246	
៣២. ក្រសួងការងារ និងបណ្តុះបណ្តាលវិជ្ជាជីវៈ	233,893	91.91%	214,966	9,147	9,143	13,751	23,406	4,076	42,328	51,991	18,585	12,661	25,597	4,281	

តារាងទី៥ ÷ ចំណាយតាមក្រសួង-ស្ថាប័ន ឆ្នាំ ២០២៣/ TABLE : EXPENDITURE BY MINISTRY AND INSTITUTION 2023															
បរិយាយ	ច្បាប់ម៉ឺលាន ឆ្នាំ ២០២៣	ការអនុវត្ត /ច្បាប់		មករា ២៣	កុម្ភៈ ២៣	មីនា ២៣	មេសា ២៣	ឧសភា ២៣	មិថុនា ២៣	កក្កដា ២៣	សីហា ២៣	កញ្ញា ២៣	តុលា ២៣	វិច្ឆិកា ២៣	ធ្នូ ២៣
IV. វិស័យសេដ្ឋកិច្ច	1,457,206	85.58%	1,247,017	30,951	49,070	109,872	109,906	68,026	130,359	172,347	125,727	204,724	179,666	66,369	
០៥. ៣ រដ្ឋលេខាធិការដ្ឋានអាកាសចរស៊ីវិល	42,020	89.76%	37,718	1,604	1,598	1,692	3,181	860	5,967	709	7,163	4,079	8,676	2,188	
១៣. ក្រសួងរ៉ែ និងថាមពល	58,042	91.52%	53,122	1,664	2,137	5,052	5,548	2,268	4,902	4,206	6,552	10,021	7,708	3,063	
១៥. ក្រសួងពាណិជ្ជកម្ម	117,685	81.85%	96,328	3,442	4,221	8,421	9,387	8,363	12,697	10,709	12,101	7,116	17,421	2,451	
១៧. ក្រសួងកសិកម្មរុក្ខាប្រមាញ់ និងនេសាទ	249,327	92.55%	230,744	8,685	13,092	18,987	32,146	9,319	27,668	19,224	23,522	33,492	31,252	13,356	
២០. ក្រសួងអភិវឌ្ឍន៍ជនបទ	178,895	57.21%	102,349	2,497	3,794	5,433	6,669	3,000	12,702	9,228	9,843	9,336	27,768	12,080	
២២. ក្រសួងប្រៃសណីយ៍ និងទូរគមនាគមន៍	116,331	89.99%	104,687	2,011	2,676	19,932	7,818	18,692	5,167	16,863	5,147	10,911	14,218	1,254	
២៥. ក្រសួងសាធារណការ និងដឹកជញ្ជូន	405,228	86.89%	352,111	4,690	12,141	29,800	19,158	8,451	42,350	91,667	33,509	50,613	40,811	18,922	
២៧. ក្រសួងទេសចរណ៍	74,578	99.34%	74,084	2,143	3,896	9,835	7,740	9,538	5,678	6,162	10,484	5,628	7,108	5,872	
២៩. ក្រសួងធនធានទឹក និងឧតុនិយម	158,317	87.78%	138,964	2,289	2,749	5,496	7,579	3,833	7,779	8,442	8,833	69,704	15,867	6,395	
៣៥. ក្រសួងឧស្សាហកម្ម និងសិប្បកម្ម	56,783	100.22%	56,910	1,927	2,767	5,224	10,679	3,702	5,449	5,137	8,574	3,824	8,838	788	
V. ផ្សេងៗ (ចំណាយមិនទាន់បែងចែកមានមុខសញ្ញា)	4,611,267	95.81%	4,418,030	61,328	624,686	1,053,403	416,761	28,750	53,370	576,991	158,826	79,361	1,252,963	111,591	
៩៩. ចំណាយមិនទាន់បែងចែកមានមុខសញ្ញា	4,611,267	95.81%	4,418,030	61,328	624,686	1,053,403	416,761	28,750	53,370	576,991	158,826	79,361	1,252,963	111,591	

កំណត់សម្គាល់ ៖ ការរៀបចំរបាយការណ៍



ការអនុវត្តថវិការដ្ឋ (TOFE) ខែវិច្ឆិកា ឆ្នាំ២០២៣ ត្រូវបានរៀបចំដោយផ្អែកលើទិន្នន័យបណ្តោះអាសន្នដែលទទួលបាន តាមកាលបរិច្ឆេទដូចខាងក្រោម៖

១. ទិន្នន័យចំណូលរដ្ឋបាលថ្នាក់ជាតិ (ក្រសួង ស្ថាប័ន អង្គភាព និងមន្ទីរជំនាញក្រោមឱវាទ) ទទួលបានពីអគ្គនាយកដ្ឋាន រតនាគារជាតិ និងប្រព័ន្ធ FMIS នៅថ្ងៃទី១២ ខែធ្នូ ឆ្នាំ២០២៣
២. ទិន្នន័យចំណូលរដ្ឋបាលថ្នាក់ក្រោមជាតិ (រដ្ឋបាលរាជធានី-ខេត្ត) ទទួលបានពីអគ្គនាយកដ្ឋានរតនាគារជាតិ និង ប្រព័ន្ធ FMIS នៅថ្ងៃទី១២ ខែធ្នូ ឆ្នាំ២០២៣
៣. ទិន្នន័យចំណាយរដ្ឋបាលថ្នាក់ជាតិ (ក្រសួង ស្ថាប័ន អង្គភាព និងមន្ទីរជំនាញក្រោមឱវាទ) ទទួលបានពីអគ្គនាយកដ្ឋាន រតនាគារជាតិ និងប្រព័ន្ធ FMIS នៅថ្ងៃទី១២ ខែធ្នូ ឆ្នាំ២០២៣
៤. ទិន្នន័យចំណាយរដ្ឋបាលថ្នាក់ក្រោមជាតិ (រដ្ឋបាលរាជធានី-ខេត្ត) ទទួលបានពីអគ្គនាយកដ្ឋានរតនាគារជាតិ និង ប្រព័ន្ធ FMIS នៅថ្ងៃទី១២ ខែធ្នូ ឆ្នាំ២០២៣
៥. ទិន្នន័យតារាងតុល្យភាពរដ្ឋបាលថ្នាក់ជាតិ (ក្រសួង ស្ថាប័ន អង្គភាព និងមន្ទីរជំនាញក្រោមឱវាទ) ទទួលបានពី អគ្គនាយកដ្ឋានរតនាគារជាតិ និងប្រព័ន្ធ FMIS នៅថ្ងៃទី១២ ខែធ្នូ ឆ្នាំ២០២៣
៦. ទិន្នន័យតារាងតុល្យភាពរដ្ឋបាលថ្នាក់ក្រោមជាតិ (រដ្ឋបាលរាជធានី-ខេត្ត) ទទួលបានពីអគ្គនាយកដ្ឋានរតនាគារជាតិ និង ប្រព័ន្ធ FMIS នៅថ្ងៃទី១២ ខែធ្នូ ឆ្នាំ២០២៣
៧. ទិន្នន័យកម្ចី និងអំណោយ ទទួលបានពីអគ្គនាយកដ្ឋានសហប្រតិបត្តិការអន្តរជាតិ និងគ្រប់គ្រងបំណុល នៅថ្ងៃទី១២ ខែធ្នូ ឆ្នាំ២០២៣
៨. ទិន្នន័យពហុភាគី ទ្វេភាគី ទទួលបានពីប្រព័ន្ធ DMFAS នៃអគ្គនាយកដ្ឋានសហប្រតិបត្តិការអន្តរជាតិ និងគ្រប់គ្រង បំណុល នៅថ្ងៃទី១២ ខែធ្នូ ឆ្នាំ២០២៣
៩. ទិន្នន័យគណនីរដ្ឋាភិបាល (Credit Bank) ទទួលបានពីធនាគារជាតិនៃកម្ពុជា នៅថ្ងៃទី១២ ខែធ្នូ ឆ្នាំ២០២៣។

ទិន្នន័យការអនុវត្តថវិការដ្ឋ (TOFE) នឹងត្រូវបានធ្វើបច្ចុប្បន្នភាពនៅពេលចេញផ្សាយខែបន្ទាប់ ។

